

表9-1 一般調査による乳幼児の運動機能通過率

(%)

年・月齢	首のすわり	ねがえり	ひとりすわり	はいはい	つかまり立ち	ひとり歩き
	総数	総数	総数	総数	総数	総数
2~3月未満	13.1	2.5				
3~4	60.3	17.3		0.4		
4~5	96.5	52.6	1.7	2.1		
5~6	99.6	85.2	11.2	10.1	0.7	0.4
6~7	99.6	97.1	37.8	28.2	10.5	0.4
7~8	99.7	98.3	73.4	62.9	35.4	0.3
8~9		99.3	90.7	82.9	67.3	1.1
9~10		99.6	98.7	94.8	81.5	6.1
10~11			99.2	98.8	95.4	17.0
11~12			99.6		98.0	40.8
1年0~1月未満						59.7
1~2						80.5
2~3						89.3
3~4						93.8
4~5						99.6

表9-2 一般調査による乳幼児の
言語機能通過率

年・月齢	単語を言う
	総数
8~9月未満	7.8
9~10	14.7
10~11	26.3
11~12	50.8
1年0~1月未満	65.7
1~2	75.1
2~3	83.6
3~4	89.9
4~5	92.7
5~6	95.0
6~7	97.6

図10-1 一般調査による乳幼児の運動機能通過率

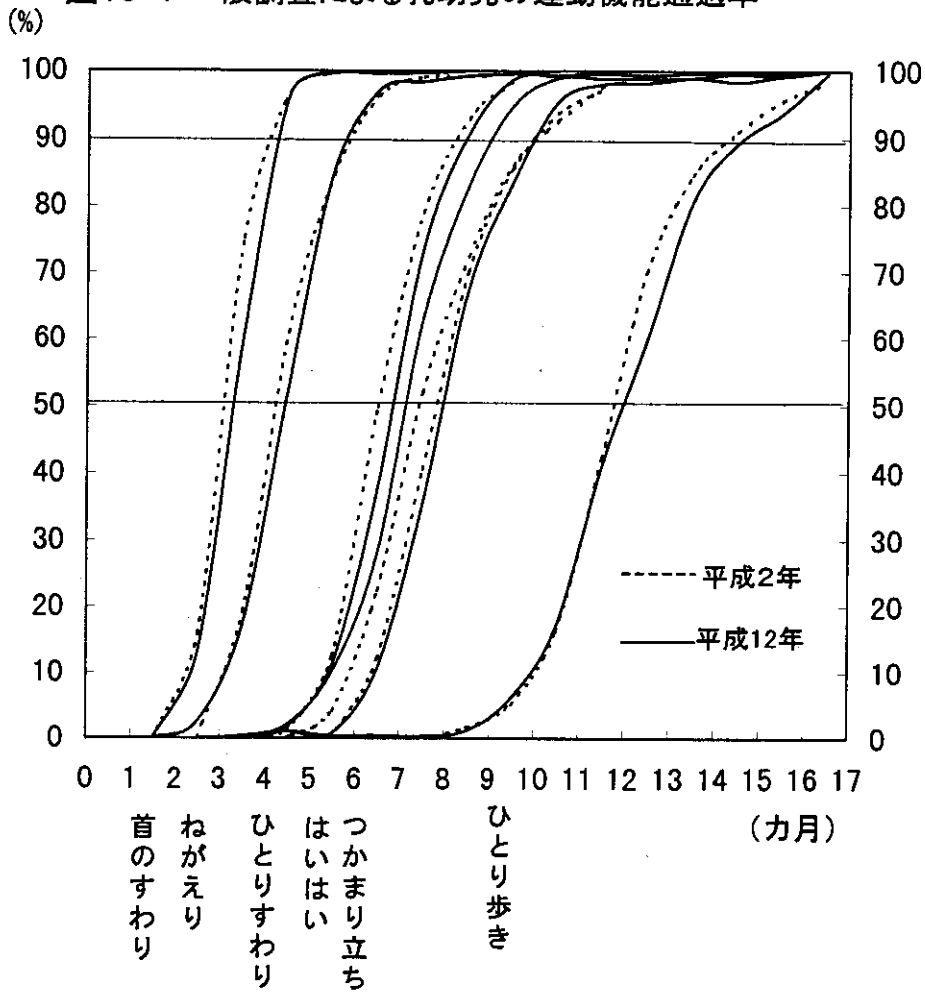


図10-2 一般調査による乳幼児の言語機能通過率 (%)

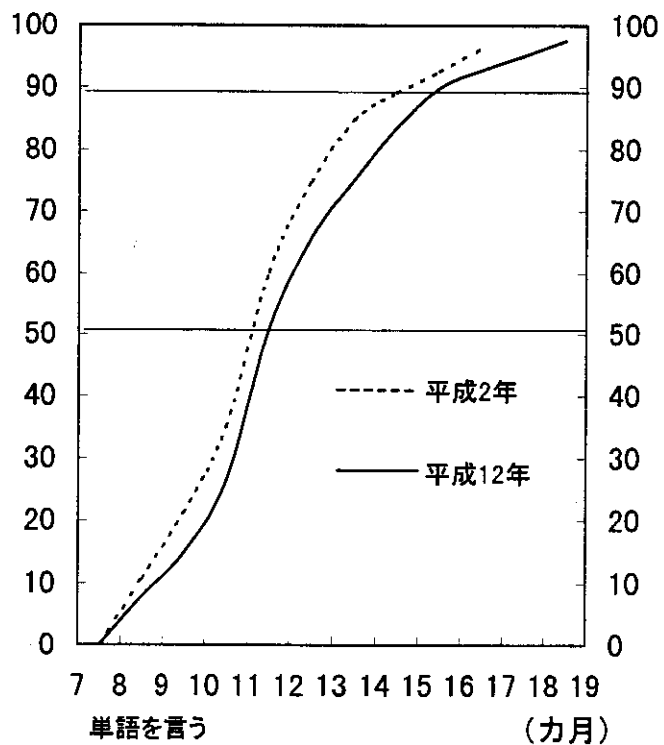


表10 一般調査による乳汁栄養法の百分率、月齢別、出生年次別

(%)

月齢	昭和55年				平成2年				平成12年			
	総数	母乳	人工	混合	総数	母乳	人工	混合	総数	母乳	人工	混合
1～2月未満	100.0	45.7	19.3	35.0	100.0	44.1	13.1	42.8	100.0 (2736)	44.8	11.2	44.0
2～3	100.0	40.2	30.4	29.4	100.0	41.5	24.4	34.1	100.0 (2594)	42.3	21.1	36.6
3～4	100.0	34.6	40.5	24.9	100.0	37.5	33.1	29.4	100.0 (2348)	39.4	30.2	30.5
4～5	100.0	29.8	52.2	18.0	100.0	35.3	41.7	23.0	100.0 (2112)	35.9	39.5	24.5

()内は実数を示す。

表11 一般調査による離乳状況の百分率、年・月齢別

年・月齢	総数	離乳開始前	離乳中	離乳完了
0年1～2月未満	100.0 (166)	100.0		
2～3	100.0 (236)	100.0		
3～4	100.0 (239)	96.7	3.3	
4～5	100.0 (286)	76.9	23.1	
5～6	100.0 (266)	16.9	83.1	
6～7	100.0 (236)	2.1	97.9	
7～8	100.0 (292)	0.7	99.0	0.3
8～9	100.0 (266)	0.4	99.6	
9～10	100.0 (233)		99.1	0.9
10～11	100.0 (257)	0.4	93.4	6.2
11～12	100.0 (243)		72.0	28.0
1年0～1月未満	100.0 (298)	0.3	42.6	57.0
1～2	100.0 (276)	0.7	23.2	76.1
2～3	100.0 (241)		13.3	86.7
3～4	100.0 (254)		5.5	94.5
4～5	100.0 (232)		5.2	94.8
5～6	100.0 (238)		4.2	95.8
6～7	100.0 (251)		2.0	98.0
7～8	100.0 (268)		2.2	97.8
8～9	100.0 (215)		1.4	98.6
9～10	100.0 (224)		2.2	97.8
10～11	100.0 (230)		0.4	99.6
11～12	100.0 (276)		0.4	99.6

()内は実数を示す。

表12 一般調査による離乳食回数別百分率、年・月齢別

(%)

年・月齢	離乳食1回		離乳食2回		離乳食3回	
	率	累積	率	累積	率	累積
0年3~4月未満	2.4	2.4				
4~5	12.4	14.9	0.9	0.9	0.1	0.1
5~6	45.5	60.3	3.5	4.4	0.1	0.2
6~7	27.9	88.2	12.6	17.0	0.5	0.7
7~8	8.0	96.2	33.0	50.0	4.0	4.7
8~9	2.2	98.4	28.2	78.2	8.4	13.1
9~10	0.7	99.1	11.1	89.3	17.3	30.4
10~11			5.6	94.9	25.0	55.3
11~12			2.5	97.4	18.2	73.6
1年0~1月未満					14.2	87.8
1~2					7.1	94.8

表13 一般調査による離乳の月齢および完了月齢、平均値・標準偏差、出生年次別

出生年次	離乳開始			離乳完了		
	実数	平均値	標準偏差	実数	平均値	標準偏差
	(人)	(月)		(人)	(月)	
平成6年	688	5.1	1.3	679	12.5	2.5
7	905	5.2	1.3	894	12.7	2.6
8	932	5.1	1.4	921	12.6	2.7
9	934	5.1	1.2	925	12.8	2.8
10	1515	5.1	1.3	1492	12.8	2.4
11	3062	5.1	1.5	1975	11.9	1.5

表14 病院調査による出生時体位の平均値・標準偏差、性別、
妊娠期間(34週から42週まで)別

	妊娠期間	男 子			女 子		
		実 数	平均値	標準偏差	実 数	平均値	標準偏差
体重 (kg)	34週	12	2.25	0.37	12	2.21	0.17
	35	24	2.36	0.38	30	2.23	0.31
	36	78	2.53	0.32	66	2.55	0.33
	37	235	2.87	0.37	201	2.73	0.32
	38	461	2.97	0.37	378	2.88	0.31
	39	583	3.08	0.34	521	2.98	0.33
	40	478	3.24	0.34	519	3.09	0.34
	41	145	3.30	0.39	220	3.22	0.38
	42	15	3.22	0.31	8	3.37	0.47
身長 (cm)	34週	11	44.1	2.4	10	44.2	2.1
	35	24	45.5	2.2	28	44.5	2.3
	36	77	46.5	2.0	60	46.7	2.1
	37	231	48.0	2.0	193	47.3	1.8
	38	451	48.7	1.8	373	48.0	1.7
	39	572	49.2	1.7	509	48.6	1.7
	40	469	49.9	1.6	507	49.1	1.6
	41	142	50.3	1.8	216	49.6	1.8
	42	15	50.4	1.3	8	49.7	1.7
胸囲 (cm)	34週	11	28.3	1.8	10	28.6	1.7
	35	24	29.2	1.6	29	28.4	1.6
	36	77	29.9	1.6	60	29.8	1.6
	37	230	31.2	1.8	193	30.8	1.6
	38	450	31.6	1.7	372	31.3	1.5
	39	572	32.0	1.4	507	31.7	1.5
	40	468	32.6	1.4	507	32.1	1.4
	41	141	32.8	1.5	214	32.5	1.6
	42	15	32.9	1.1	8	33.7	1.7
頭囲 (cm)	34週	11	31.8	1.5	10	31.7	1.2
	35	24	31.6	1.9	29	31.3	1.8
	36	77	32.2	1.3	60	32.1	1.2
	37	230	33.2	1.4	193	32.7	1.4
	38	450	33.2	1.4	372	32.9	1.3
	39	572	33.4	1.3	509	32.8	1.3
	40	468	33.7	1.3	506	33.1	1.2
	41	140	33.9	1.3	214	33.5	1.3
	42	15	34.6	1.2	8	33.6	1.0

表15 病院調査による出生時体位の平均値・標準偏差、性別、胎児数別

	胎児数	男 子			女 子		
		実 数	平 均 値	標 準 偏 差	実 数	平 均 値	標 準 偏 差
体 重 (kg)	単 胎	1981	3.05	0.40	1875	2.98	0.38
	双 胎	62	2.49	0.42	75	2.39	0.38
身 長 (cm)	単 胎	1941	49.0	2.1	1828	48.5	2.0
	双 胎	61	46.3	2.5	70	45.8	2.6
胸 囲 (cm)	単 胎	1937	31.9	1.7	1823	31.7	1.6
	双 胎	61	29.5	2.2	70	29.3	2.1
頭 囲 (cm)	単 胎	1936	33.4	1.4	1825	32.9	1.3
	双 胎	61	32.6	1.5	70	31.9	1.6

表16-1 一般調査による妊娠中の母親の喫煙の状況

		平成 2年	平成12年
		人	人
吸う	総数	697 (5.6%)	1005 (10.0%)
	1~2本/日	71	83
	3~5	252	317
	6~10	256	376
	11本/日以上	106	217
	不詳	12	12
吸わない	総数	11,771 (94.3%)	8999 (89.8%)
不詳	総数	16 (0.1%)	17 (0.2%)

表16-2 年齢別、妊娠中の喫煙の状況

	15~19歳		20~24歳		25~29歳		30~34歳		35~39歳		40~46歳	
	人	%	人	%	人	%	人	%	人	%	人	%
喫煙あり	50	34.2	260	18.9	407	9.9	219	6.6	60	6.3	8	8.5
なし	96	65.8	1112	80.9	3683	89.9	3122	93.4	895	93.5	86	91.5
不詳			3	0.2	8	0.2	2	0.1	2	0.2		

表16-3 喫煙本数と性別、出生時の体重、平均値および標準偏差

	平成 12 年					
	男 子			女 子		
	標本数	平均値	標準偏差	標本数	平均値	標準偏差
	人	kg	kg	人	kg	kg
0本/日	4,612	3.10	0.43	4,342	3.02	0.42
1~2本/日	44	3.00	0.39	36	2.99	0.42
3~5	150	2.97	0.39	164	2.95	0.36
6~10	181	3.03	0.37	193	2.91	0.42
11本/日以上	117	2.97	0.46	99	2.90	0.38

表16-4 喫煙本数と性別、出生時の身長、平均値および標準偏差

	平成 12 年					
	男 子			女 子		
	標本数	平均値	標準偏差	標本数	平均値	標準偏差
	人	cm	cm	人	cm	cm
0本/日	4,589	49.3	2.2	4,319	48.8	2.3
1~2本/日	44	49.1	2.2	37	48.6	2.3
3~5	151	48.8	2.1	165	48.5	1.9
6~10	181	48.8	2.0	192	48.4	2.5
11本/日以上	116	48.4	2.9	99	48.2	2.2

表17-1 一般調査による母親の喫煙の有無別、父親及び同居者の喫煙の状況

父親及び同居者の喫煙		母親の喫煙なし		母親の喫煙あり		母親の喫煙不詳		合計	
		人		人					
吸う	総数	3,733	41.5%	840	83.6%	5	29.4%	4,578	45.7%
	1~2本/日	334		25		0		359	
	3~5	817		117		0		934	
	6~10	863		240		1		1,104	
	11~20	1,371		335		3		1,709	
	21本/日以上	296		113		1		410	
	不詳	52		10		0		62	
吸わない	総数	4,845	53.8%	165	16.4%	7	41.2%	5,017	50.1%
	不詳	421	4.7%	0	0.0%	5	29.4%	426	4.3%

表17-2 父親及び同居者の喫煙本数と性別、出生時の体重、平均値および標準偏差

父親及び同居者の喫煙		母親の喫煙なし					
		男子			女子		
		標本数	平均値	標準偏差	標本数	平均値	標準偏差
	人	kg	kg	人	kg	kg	
吸わない		2,499	3.11	0.43	2,322	3.02	0.42
吸う	1~2本/日	163	3.15	0.39	169	3.03	0.45
	3~5	416	3.12	0.33	400	3.00	0.40
	6~10	464	3.12	0.45	394	3.03	0.41
	11~20	703	3.08	0.43	667	3.02	0.40
	21本/日以上	147	3.03	0.46	142	3.00	0.43

表17-3 父親及び同居者の喫煙本数と性別、出生時の身長、平均値および標準偏差

父親及び同居者の喫煙		母親の喫煙なし					
		男子			女子		
		標本数	平均値	標準偏差	標本数	平均値	標準偏差
	人	cm	cm	人	cm	cm	
吸わない		2,490	49.3	2.2	2,309	48.8	2.3
吸う	1~2本/日	163	49.7	2.1	169	48.6	2.4
	3~5	415	49.5	2.1	397	48.7	2.4
	6~10	460	49.4	2.3	391	48.8	2.0
	11~20	696	49.2	2.4	663	48.8	2.3
	21本/日以上	147	48.9	2.8	143	48.8	2.5

表18-1 一般調査による妊娠中の飲酒の状況

		平成12年
		人
あり	総数	1817 (18.1%)
	妊娠中に10回未満	930
	月に1~2回	448
	週に1~2回	261
	週に3回以上	141
	不詳	37
なし	総数	8191 (81.7%)
不詳	総数	13 (0.1%)

表18-2 年齢別、妊娠中の飲酒の状況

	15~19歳		20~24歳		25~29歳		30~34歳		35~39歳		40~46歳	
	人	%	人	%	人	%	人	%	人	%	人	%
飲酒あり	18	12.3	234	17.0	717	17.5	629	18.8	194	20.3	23	24.5
なし	128	87.7	1140	82.9	3375	82.4	2710	81.1	763	79.7	71	75.5
不詳			1	0.1	6	0.1	4	0.1				

表18-3 妊娠中の飲酒と性別、出生時の体重、平均値および標準偏差

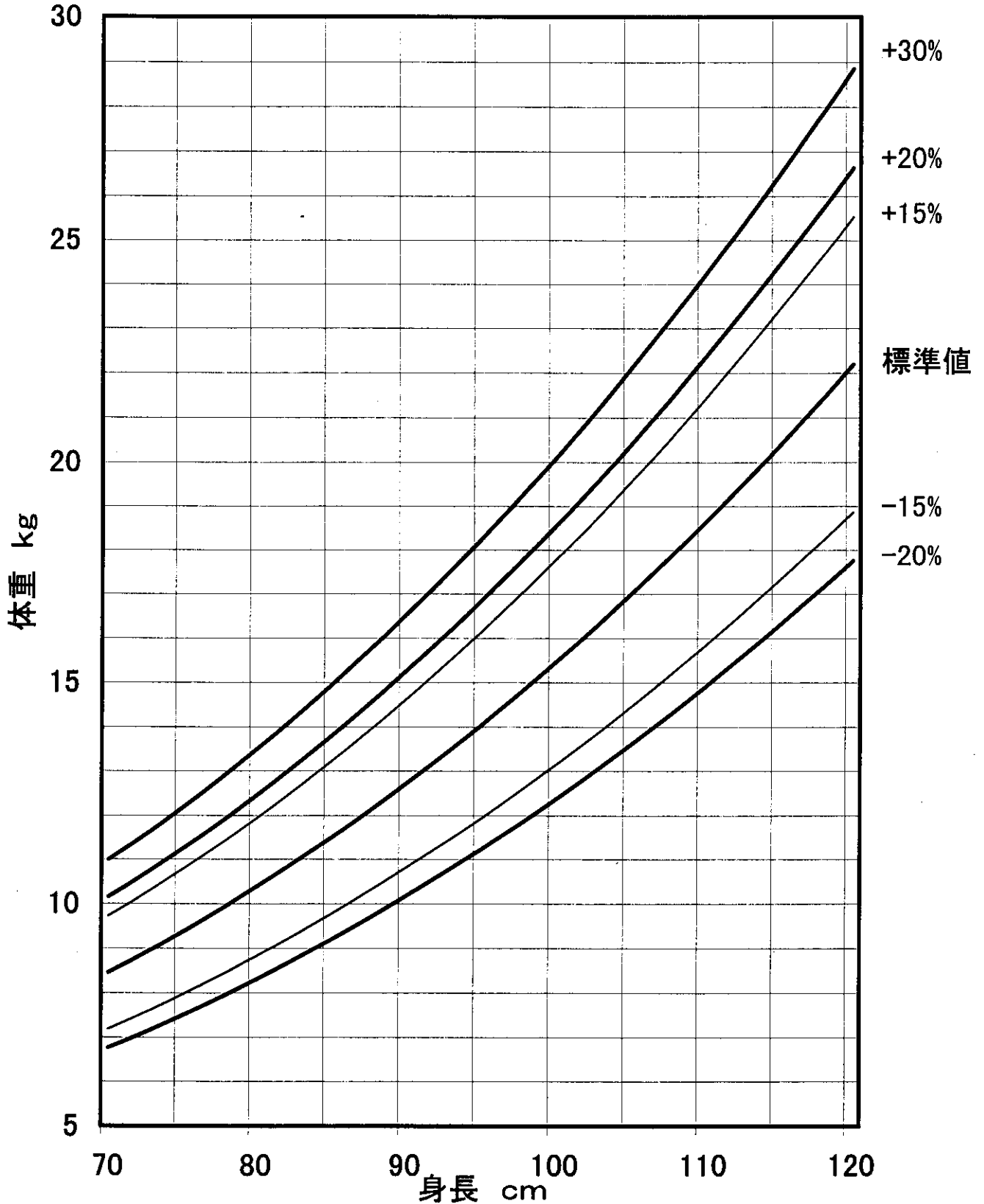
	平成12年					
	男子			女子		
	標本数	平均値	標準偏差	標本数	平均値	標準偏差
	人	kg	kg	人	kg	kg
飲まない	4,170	3.09	0.43	3,985	3.00	0.43
妊娠中に10回未満	489	3.12	0.41	429	3.06	0.37
月に1~2回	221	3.11	0.42	224	3.07	0.38
週に1~2回	141	3.18	0.38	120	3.09	0.37
週に3回以上	68	2.99	0.49	72	2.93	0.40

表18-4 妊娠中の飲酒と性別、出生時の身長、平均値および標準偏差

	平成12年					
	男子			女子		
	標本数	平均値	標準偏差	標本数	平均値	標準偏差
	人	cm	cm	人	cm	cm
飲まない	4,144	49.3	2.2	3,961	48.7	2.4
妊娠中に10回未満	490	49.4	2.1	432	49.0	2.0
月に1~2回	223	49.3	2.1	223	49.1	2.0
週に1~2回	141	49.5	1.9	120	49.1	1.9
週に3回以上	68	48.5	4.3	72	48.4	2.1

図11-1 幼児の身長体重曲線（男）

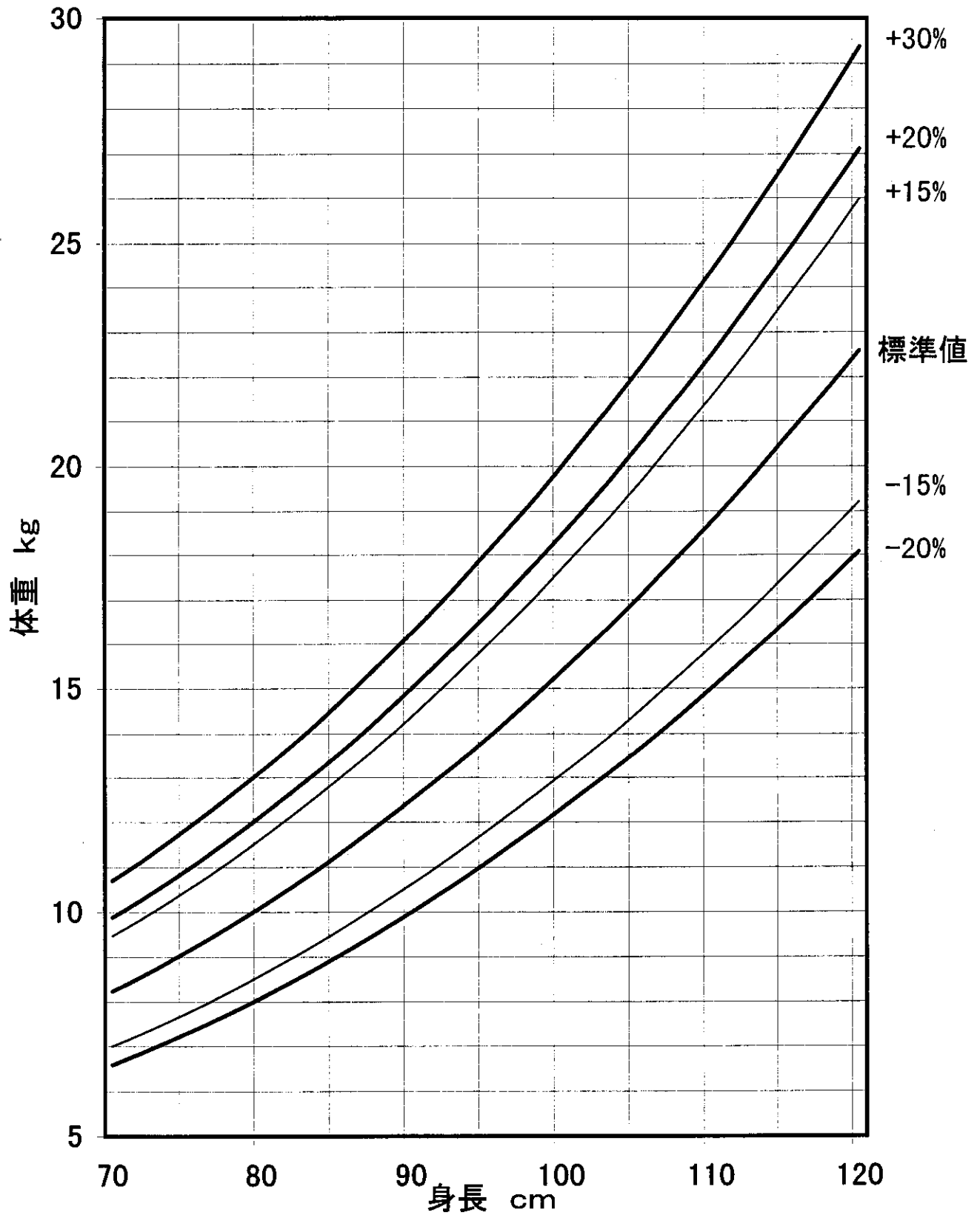
(身長70~118cmのデータを基に2次曲線で近似した成績を採用)



近似式: $Y = 0.001337X^2 - 0.0186X + 0.3503$

図11-2 幼児の身長体重曲線（女）

（身長70～118cmのデータを基に2次曲線で近似した成績を採用）



近似式: $Y = 0.001667X^2 - 0.0337X + 2.1351$