

[單元3] グループホームの現状

1 統計に見るグループホームの現状

次の表4-1は、平成12年度サービス評価モデル事業に参加した6地域、76グループホームの情報提供項目等を集計したものです。

グループホームには、法人格、母体施設の有無、新築や改築などさまざまな形態があり、また、立地条件や家賃など地域の傾向や入居者の身体状況や人数、職員配置も一律ではありません。単に平均値を見るのではなく、数値に幅があることを含めて参考として見てみよう！

表4-1. 対象グループの概況

(N=76)

1) 事業主体の概要

①法人の種類

法人の種類	ホーム数	%
社会福祉法人	35	46.1
医療法人	29	38.2
株式会社	1	1.3
有限会社	7	9.2
NPO法人	3	3.9
合資会社	1	1.3

2) グループホームの組織概要

①開設年度

各年度	ホーム数	%
平成3年度	1	1.3
平成6年度	1	1.3
平成8年度	6	7.9
平成9年度	7	9.2
平成10年度	10	13.2
平成11年度	17	22.4
平成12年度	34	44.7

②併設の施設・サービス(複数回答)

事業名	ホーム数	%
介護老人福祉施設	9	11.8
介護老人保健施設	10	13.2
特定施設入居者生活介護	1	1.3
通所介護	20	26.3
通所リハビリテーション	3	3.9
短期入所生活介護	1	1.3
短期入所療養介護	3	3.9
訪問介護	4	5.3
訪問看護	4	5.3
居宅介護支援事業	8	10.5
在宅介護支援センター	2	2.6
診療所	2	2.6
病院	6	7.9
その他	12	15.8
なし	32	42.1

③家族会の有無

有	28ホーム	37.3%
無	47ホーム	62.7%

(無回答1)

表4-2. 対象グループの概況

(N=76)

3) 建物の概要

① 建物形態

	ホーム数	%
単独型	34	44.7
母体施設から分離型	17	22.4
母体施設に併設・近接	24	31.6
母体施設に合築	1	1.3

②-1 敷地の権利関係

所有	33ホーム	50.8%
賃貸	32ホーム	49.2%

(無回答11)

②-2 建物の権利関係

所有	42ホーム	64.6%
賃貸	23ホーム	35.4%

(無回答11)

③ ユニット数

ユニット	ホーム数	%
1	60	78.9
2	12	15.8
3	2	2.6
4	2	2.6

④ 建物構造

	ホーム数	%
木造	38	51.4
鉄筋コンクリート	34	45.9
その他	2	2.7

(無回答2)

	ホーム数	%
新築	55	73.3
中古	20	26.6

(無回答1)

4) 運営費(利用料・入居者の負担額)

① 家賃(月額)

円台	ホーム数	%
0	10	13.2
1,000	5	6.6
10,000	7	9.2
20,000	7	9.2
30,000	11	14.5
40,000	9	11.8
50,000	14	18.4
60,000	9	11.8
70,000	2	2.6
80,000	2	2.6

* 家賃は0円だが
保証金有りが2ホーム

② 食費(月額換算)

円台	ホーム数	%
0	2	2.7
10,000	4	5.3
20,000	15	20.0
30,000	39	52.0
40,000	10	13.3
50,000	3	4.0
60,000	1	1.3
70,000	1	1.3

* 食費は0円だが
雑費に含むと記入1ホーム
(無回答1)

③ その他の費用

(管理費・水道光熱費等)(月額換算)

円台	ホーム数	%
0	6	8.1
100	1	1.4
1,000	11	14.9
10,000	21	28.4
20,000	14	18.9
30,000	14	18.9
40,000	4	5.4
50,000	3	4.1

* 暖房費は冬期だけと
記載あるものも月額として
含めた(無回答2)



表4-3. 対象グループの概況

④保証金-1 保証金の有無

有	23ホーム	32.9%
無	50ホーム	67.1%
(無回答3)		

④保証金-2 保証金額 (有りの場合)

金額	ホーム数	%	内償却有ホーム数有
1万～9万円台	2	8.7	0
10万～19万円台	14	60.9	6
20万～39万円台	3	13.0	3
40万～59万円台	2	8.7	3
150万円台	1	4.3	0
300万円台	1	4.3	1

(償却の有無 無回答4)

5)入居者の概要

*複数ユニットの16ホーム中、7ホームは複数ユニットの入居者人数も含めて記入しているため、対象者人数とは若干異なる

①定員

1ユニット/人	ホーム数	%	複数ユニット/人	ホーム数	%
5	2	2.6	17	1	1.3
6	7	9.2	18	7	9.2
7	2	2.6	27	1	1.3
8	11	14.5	*定員総人数729人		
9	45	59.2			

②現在の入居者人数

人	平均入居率 (%)	男性	男女比率
668	91.6	14.8%	85.2%
		女性	

③-1 現在の入居者の状態-要介護状態区分

要介護認定	要介護度1	要介護度2	要介護度3	要介護度4	要介護度5
人	176	226	161	68	15
%	27.2	35.0	25.0	10.5	2.3
(646人中)					

③-2 現在の入居者の状態-自立度【寝たきり度】(厚生省判定基準)

寝たきり度	ランクJ	ランクA	ランクB	ランクC
人	120	446	32	8
%	19.8	73.6	5.3	1.3
(606人中)				

③-3 現在の入居者の状態-自立度【痴呆度】(厚生省判定基準)

痴呆度	ランクI	ランクIIa, IIb	ランクIIIa, IIIb	ランクIV	ランクM
人	26	280	259	70	6
%	4.1	43.7	40.4	10.9	0.9
(641人中)					

④痴呆の診断名

診断名	人	%
アルツハイマー	147	24.9
脳血管性痴呆	181	30.6
老年期痴呆	247	41.8
その他	16	2.7
(591人中)		

表4-4. 対象グループの概況

6) 職員の概要

① 職員数 *職員数について、複数ユニットのうち6ホームは全ユニットの職員記入している可能性があるため
集計上省いた (N=70)

・職員総数

職員数	5	6	7	8	9	10	11	12	13
ホーム数	6	9	7	14	11	5	3	2	4
%	8.6	12.9	10.0	20.0	15.7	7.1	4.3	2.9	5.7
職員数	14	15	16	17	18	19	20	21	22
ホーム数	4	1	1		1			1	1
%	5.7	1.4	1.4		1.4			1.4	1.4

・常勤者 (専任)

人	0	1	2	3	4	5	6	7	8
ホーム数	1	3	9	15	16	11	11	3	1
%	1.4	4.3	12.9	21.4	22.9	15.7	15.7	4.3	1.4

・常勤者 (兼任)

人	0	1	2	3	4	10
ホーム数	30	25	9	2	3	1
%	42.9	35.7	12.9	2.9	4.3	1.4

・非常勤者

職員数	0	1	2	3	4	5	6	7
ホーム数	38	10	3	4	3	2	1	
%	54.3	14.3	4.3	5.7	4.3	2.9	1.4	
職員数	8	9	10	11	12	13	14	15
ホーム数	1	1	3		1	1	1	1
%	1.4	1.4	4.3		1.4	1.4	1.4	1.4

・パート

職員数	0	1	2	3	4	5	6	7	9	10	11
ホーム数	31	8	6	7	6	4	1	3	2	1	1
%	44.3	11.4	8.6	10.0	8.6	5.7	1.4	4.3	2.9	1.4	1.4

② ホーム長の専任・兼務

専任	36ホーム	48.6%
兼務	38ホーム	51.4%
		(無回答2)

・ホーム長の資格

資格	ホーム数	%
介護福祉士	15	24.2
社会福祉主事	7	11.3
医師	6	9.7
看護師・婦	12	19.4
介護支援専門員	9	14.5
ホームヘルパー	4	6.5
その他	7	11.3
なし	2	3.2

(無回答14)



表4-5. 対象グループの概況

③介護計画作成担当者の専任・兼務

専任	54ホーム	74.0%
兼務	19ホーム	26.0%
(無回答3)		

・介護計画担当者の資格

資格	ホーム数	%
社会福祉士	2	3.3
介護福祉士	23	38.3
社会福祉主事	6	10.0
看護師・婦	10	16.7
介護支援専門員	17	28.3
ホームヘルパー	2	3.3
(無回答16)		

④職員の研修の有無

・採用時研修の有無

有	58ホーム	79.5%
無	15ホーム	20.5%
(無回答3)		

・採用後研修の有無

有	55ホーム	79.7%
無	14ホーム	20.3%
(無回答7)		

⑤社会保険の有無

・常勤職員

有	74ホーム	98.7%
無	1ホーム	1.3%
(無回答1)		

・パート職員

有	30ホーム	49.2%
無	31ホーム	50.8%
(無回答15)		

7)勤務体制の概要

①日勤帯の職員人数 *複数ユニット6ホーム除く

・常勤職員

人	1	2	3	4	5	6
ホーム数	7	25	26	6	0	3
%	10.4	37.3	38.8	9.0	0	4.5
(無回答3)						

・パート職員

人	0	1	2	3	4	7	8
ホーム数	27	15	17	3	3	1	1
%	40.3	22.4	25.4	4.5	4.5	1.5	1.5
(無回答3)							

②夜間の体制

宿直	31ホーム	40.8%
夜勤	45ホーム	59.2%

③日々の申し送りの有無

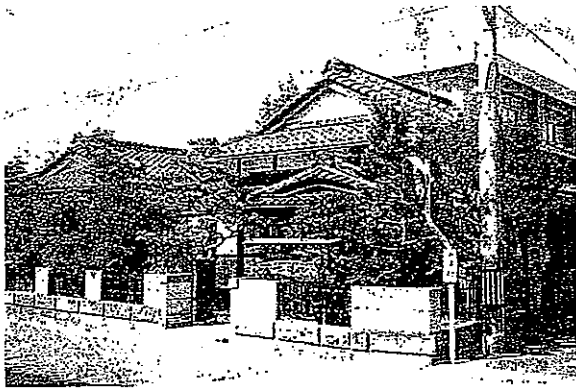
有	69ホーム	92.0%
無	6ホーム	8.0%
(無回答1)		

2 いろいろなグループホームをみてみよう！

(1) さまざまな生活空間



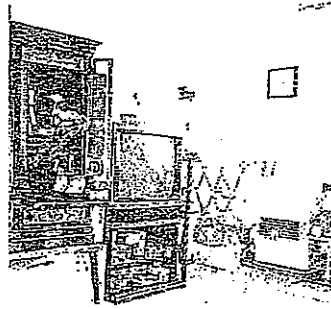
新築戸建



改築戸建



改築戸建



居室(お仏壇も・・・)



リビング風景



外回り空間の活用



(2) グループホームでの暮らしぶり紹介



大工仕事は私におまかせ!!



みんなでお買い物



喫茶店でのコーヒータイム



汗して耕し、豊作だあー!



職員会議。利用者の同席也大歓迎



昔もいったネ。梨狩り

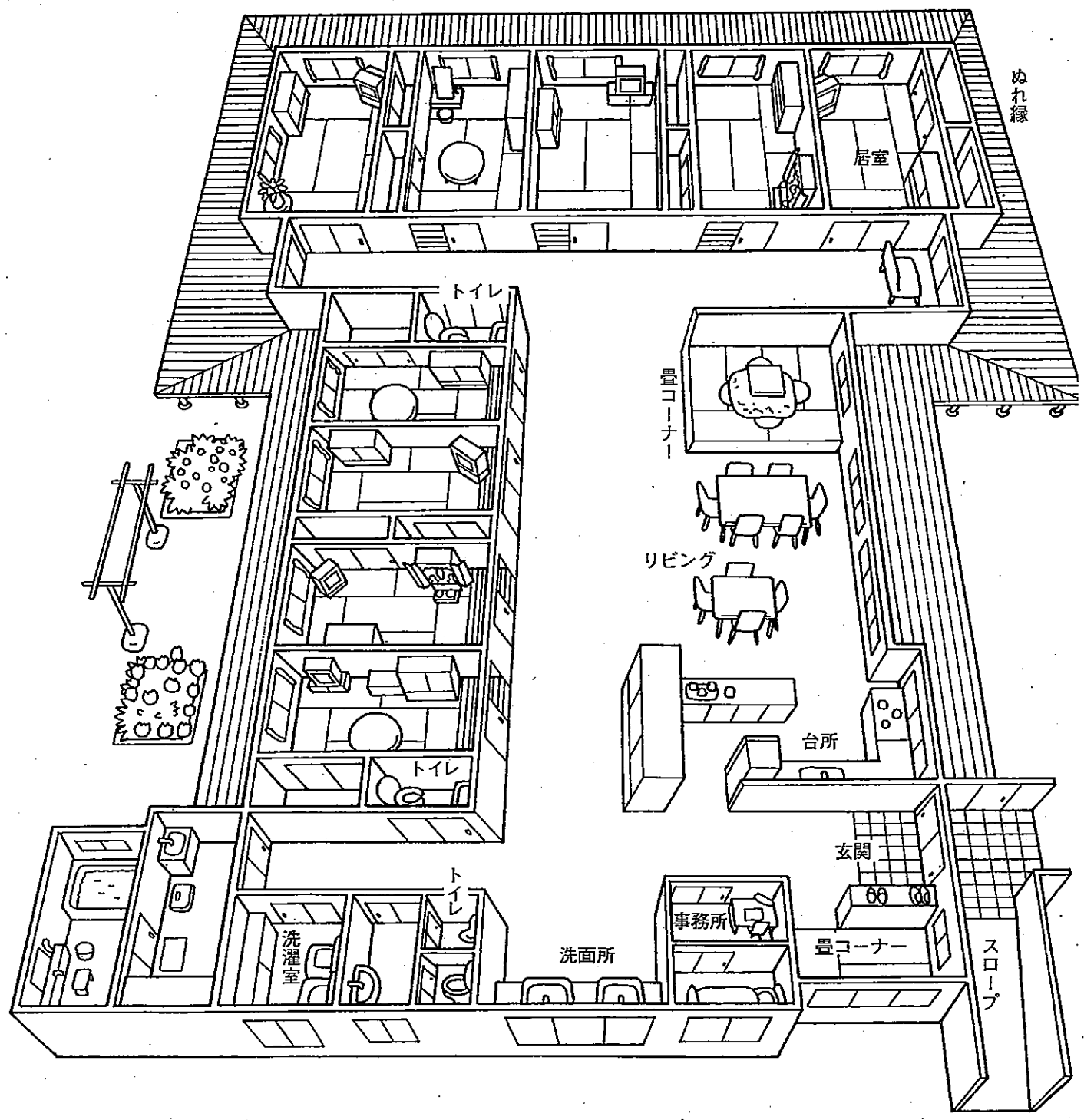


おそうじもやれることは自身で



近所の人と縁側で

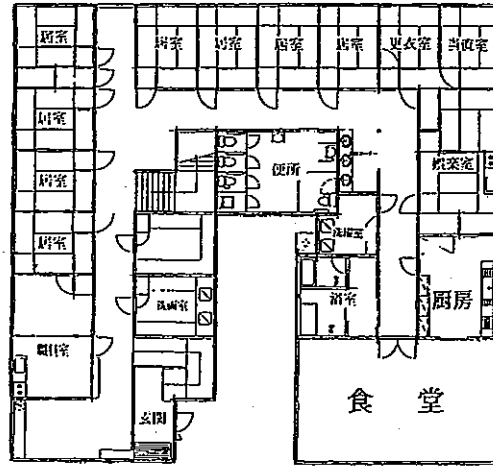
あるグループホームの鳥瞰図 (ホーム内生活空間の例)



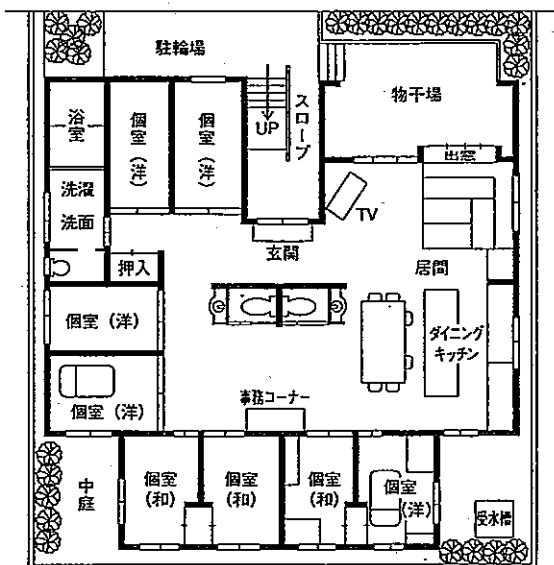


いろいろなグループホームの見取図 (例)

寮改築型

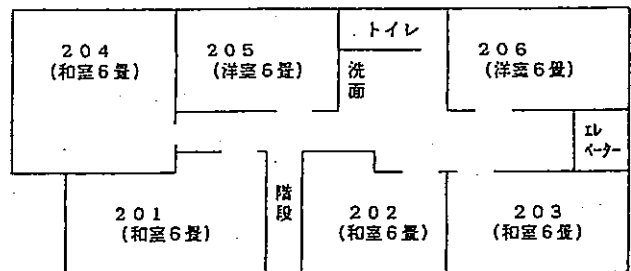


新築型



民家改築型

[2階]



[1階]

