

# 平成14年国民年金被保険者実態調査 結果の概要（速報）

社会保険庁

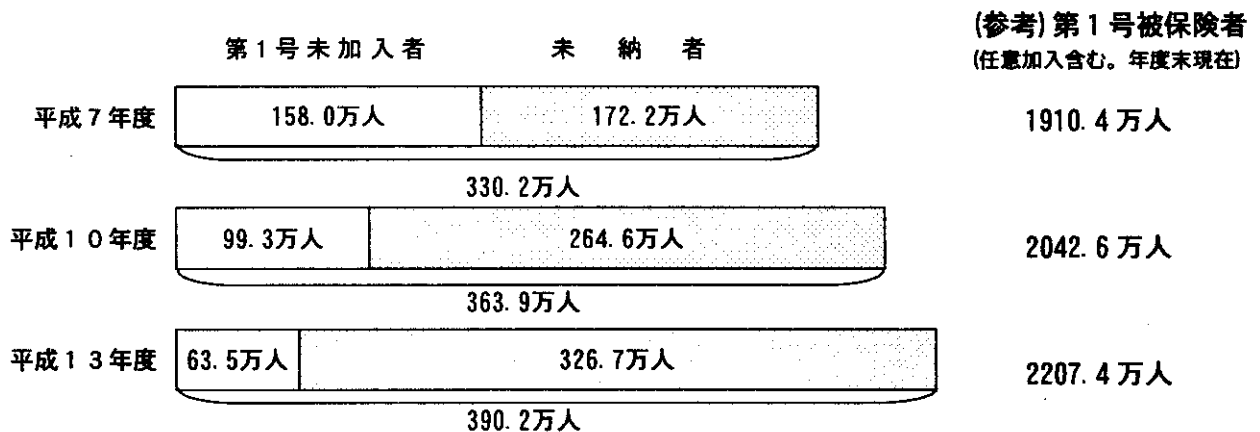
平成15年7月

# 平成 14 年国民年金被保険者実態調査の結果（速報）

## 公的年金の加入状況・保険料未納者の状況

- 平成 13 年公的年金加入状況等調査結果によると、20 歳到達者に対する年金手帳送付による職権適用等により、第 1 号未加入者は平成 13 年 10 月 15 日現在で 63 万 5 千人と、前回の平成 10 年調査（平成 10 年 10 月 15 日現在）の 99 万 3 千人に比べて 35 万 8 千人減少した。
- 一方、未納者は平成 13 年度末現在で 326 万 7 千人となっており、前回の平成 11 年調査（平成 10 年度末現在）の 264 万 6 千人と比べて 62 万 1 千人増加（第 1 号被保険者は約 165 万人増加）した。
- この結果、未納者・第 1 号未加入者の合計は、平成 13 年度は 390 万 2 千人となり、平成 10 年度より 26 万 3 千人増加した。
- 平成 13 年度末現在の公的年金加入対象者（7,080 万人）に占める未納者・第 1 号未加入者（390 万人）の割合は 5.5% となっており、平成 10 年度末現在の 5.1%（公的年金加入対象者 7,149 万人のうち 364 万人）から微増している。

## 未納者・未加入者の推移



注 1 未納者とは、調査対象の国民年金第 1 号被保険者のうち過去 2 年間全く保険料を納めなかった者（保険料の納付を要しない者を除く。）をいう。

注 2 第 1 号未加入者とは、国民年金第 1 号被保険者として適用されるべき者であって、未だ適用されていない者をいう。

注 3 平成 7 年度の第 1 号未加入者は平成 7 年公的年金加入状況等調査結果（平成 7 年 10 月 15 日現在）の人数であり、兵庫県分は含まない。また、平成 7 年度の未納者は平成 8 年国民年金被保険者実態調査結果（平成 7 年度末現在）の人数である。

## 納付状況別 被保険者の状況

(年度末現在、単位:千人)

	合計	納付者			未納者	申請 免除者	学生納付 特例者
		完納者	一部 納付者				
平成 7 年度	15,659	11,734	10,378	1,356	1,722	2,203	
平成 10 年度	16,523	11,167	9,493	1,674	2,646	2,710	
平成 13 年度	17,923	10,974	8,851	2,123	3,267	2,471	1,211

# 平成13年度末における公的年金の加入状況

7,080万人

公的年金加入者 7,017万人			
<sup>11</sup> 第1号被保険者 2,207万人		第2号被保険者 3,676万人	
<sup>11</sup> 免除者 376万人	保険料納付者	<sup>11</sup> 厚生年金保険 3,158万人	<sup>15</sup> 共済組合 518万人
<p>公的年金加入対象者（7,080万人）に対する割合</p> <ul style="list-style-type: none"> <li>・第1号未加入者 0.9%</li> <li>・未納者 4.6%</li> <li>・未加入+未納<sup>16</sup> 5.5%</li> <li>・免除者 5.3%</li> </ul>			

<sup>12</sup>第1号未加入者<sup>13</sup>未納者 63万人 327万人

<sup>14</sup>学生納付特例者 148万人

\*1: 平成14年3月末現在。なお、第1号被保険者には、任意加入被保険者（30万人）を含めて計上している。

\*2: 平成13年10月15日現在（平成13年公的年金加入状況等調査より、第1号未加入者とは、国民年金第1号被保険者として適用されるべき者であって、未だ適用されていない者）。

\*3: 平成14年3月末（平成14年国民年金被保険者実態調査より、未納者とは、調査対象の第1号被保険者1,792万人のうち過去2年間全く保険料を納めなかった者（保険料の納付を要しない者を除く））。

\*4: 厚生年金保険には旧農林共済組合を含まない。

\*5: 平成14年3月末現在、旧農林共済組合は含む。

\*6: 第1号被保険者（第1号未加入者含む）に対する第1号未加入者・未納者の割合は17.2%である。

## 年齢別の保険料納付状況の推移

- 平成14年調査において、未納者割合をみると、25～29歳で最も高く、これ以上の年齢階級では、年齢が上昇するに従って低下している。
- 年齢別の未納者数を平成11年調査と平成14年調査で比較すると、20～24歳では、平成12年度より導入された学生納付特例制度により未納者数や未納者割合が減少しているが、それ以外の年齢では未納者数や未納者割合は増加している。

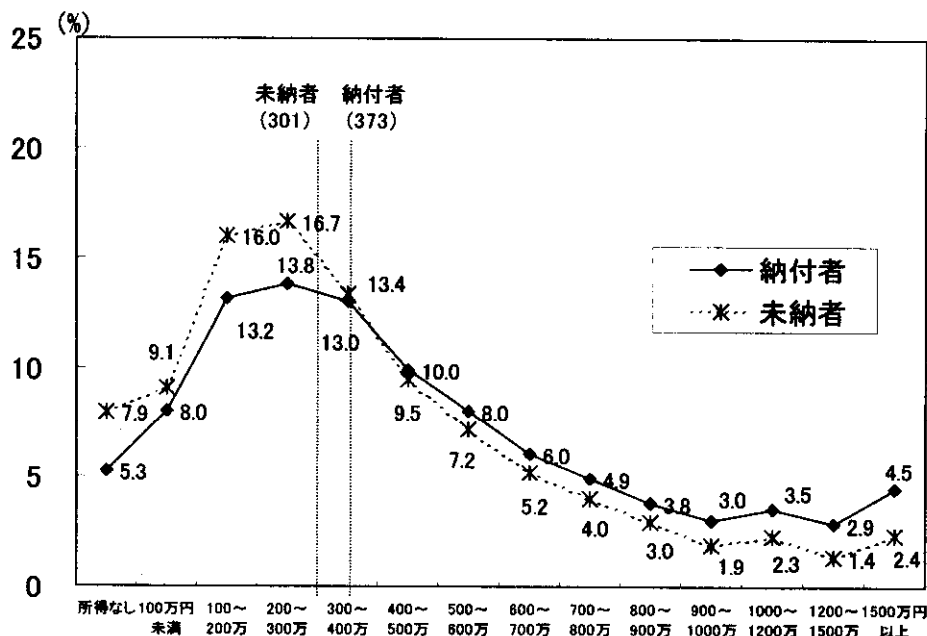
## 年齢別の保険料納付状況の推移

	平成11年国民年金被保険者実態調査 (平成10年度末現在)						平成14年国民年金被保険者実態調査 (平成13年度末現在)						
	合計	納付者	完納者	一部納付者	未納者	申請免除者	合計	納付者	完納者	一部納付者	未納者	申請免除者	学生納付特例者
総数	16,523	11,167	9,493	1,674	2,646	2,710	17,923	10,974	8,851	2,123	3,267	2,471	1,211
20～24歳	3,619	1,773	1,364	409	920	926	3,883	1,498	1,088	410	897	323	1,165
25～29歳	1,817	1,107	850	257	407	302	2,139	1,164	844	320	591	345	38
30～34歳	1,446	880	711	169	314	252	1,853	1,038	787	251	466	344	6
35～39歳	1,239	837	709	128	190	211	1,454	876	692	183	305	272	1
40～44歳	1,385	1,004	873	131	171	210	1,384	940	771	169	208	236	0
45～49歳	2,031	1,523	1,333	190	231	278	1,726	1,226	1,020	206	234	266	0
50～54歳	2,254	1,760	1,560	201	225	269	2,754	2,047	1,729	318	330	377	0
55～59歳	2,732	2,283	2,093	190	187	263	2,731	2,186	1,919	267	237	308	0
総数	(割合)						(単位：%)						
総数	100.0	67.6	57.5	10.1	16.0	16.4	100.0	61.2	49.4	11.8	18.2	13.8	6.8
20～24歳	100.0	49.0	37.7	11.3	25.4	25.6	100.0	38.6	28.0	10.6	23.1	8.3	30.0
25～29歳	100.0	60.9	46.8	14.1	22.4	16.6	100.0	54.4	39.5	14.9	27.7	16.1	1.8
30～34歳	100.0	60.9	49.2	11.7	21.7	17.4	100.0	56.0	42.5	13.5	25.1	18.6	0.3
35～39歳	100.0	67.6	57.3	10.3	15.3	17.0	100.0	60.2	47.6	12.6	21.0	18.7	0.1
40～44歳	100.0	72.5	63.0	9.5	12.4	15.1	100.0	67.9	55.7	12.2	15.0	17.1	0.0
45～49歳	100.0	75.0	65.6	9.4	11.4	13.7	100.0	71.0	59.1	11.9	13.6	15.4	0.0
50～54歳	100.0	78.1	69.2	8.9	10.0	11.9	100.0	74.3	62.8	11.5	12.0	13.7	0.0
55～59歳	100.0	83.5	76.6	6.9	6.8	9.6	100.0	80.1	70.3	9.8	8.7	11.3	0.0

## 納付者・未納者の世帯所得の状況

- 納付者と未納者の世帯所得の分布を比較すると、未納者における低所得者の占める割合は、納付者における低所得者の占める割合より高くなっているが、納付者と未納者の分布は、それほど大きな相違は見られず、高所得者層であっても未納者がいる。

納付者・未納者の世帯所得（平成13年）の状況



注 ( ) 内は中央値である。

## 保険料納付状況と生命保険・個人年金の加入状況

- 平成14年調査において、未納者における生命保険又は個人年金のどちらかに加入している者の割合は、納付者と比べて低いものの、全体の5割に達している。

保険料納付状況別の生命保険・個人年金の加入状況の推移

(単位: %)

		合計	納付者			未納者	申請 免除者	学生納付 特例者
			完納者	一部 納付者				
平成11年調査	総数	100.0	100.0	100.0	100.0	100.0	100.0	
	加入	66.3	73.6	75.4	63.9	53.9	48.3	
	生命保険に加入	64.2	71.3	73.0	61.6	52.1	46.8	
	個人年金に加入	20.4	25.2	26.7	17.0	12.7	8.0	
	両方加入	18.2	22.8	24.3	14.7	11.0	6.5	
	非加入	24.5	17.9	16.3	26.6	34.3	42.1	
	不詳	9.2	8.5	8.3	9.5	11.8	9.6	
平成14年調査	総数	100.0	100.0	100.0	100.0	100.0	100.0	100.0
	加入	65.2	74.5	76.6	65.5	54.7	52.2	34.9
	生命保険に加入	63.1	72.0	74.1	63.5	52.7	50.6	34.4
	個人年金に加入	17.0	22.6	24.5	14.4	11.0	7.5	1.8
	両方加入	14.9	20.1	22.0	12.5	9.0	6.0	1.2
	非加入	27.1	19.6	17.6	27.6	36.5	39.2	46.7
	不詳	7.7	6.0	5.7	6.9	8.8	8.7	18.3

## 保険料未納者の未納理由

- 未納者の保険料未納の理由（主要回答）について、「保険料が高く経済的に支払うのが困難」とした者は6割程度、「国民年金をあてにしていけない、または、あてにできない」とした者の割合が1割強となっており、平成11年調査と比較すると、両者とも若干ではあるが上昇している。

### 年齢別の保険料未納理由（主要回答）の推移

主要回答		保険料が高く、経済的に支払うのが困難	国民年金をあてにしていけない、または、あてにできない	支払う保険料に比べて、受けとる年金額が少ないと感じるから	うっかりして、忘れた	後でまとめて払おうと思った	これから保険料を払っても加入期間が少なく、年金がもらえない
平成11年調査	総数	62.4	12.2	4.9	2.5	2.5	(単位:%) 2.2
	20～24歳	49.3	10.6	3.9	2.6	2.4	0.3
	25～29歳	65.6	17.1	6.5	2.9	2.6	0.3
	30～34歳	68.3	17.7	5.6	3.3	1.9	1.5
	35～39歳	68.4	16.3	7.3	1.6	2.1	2.5
	40～44歳	73.6	12.8	3.6	2.1	2.7	4.2
	45～49歳	74.1	9.2	5.1	1.5	2.3	5.8
	50～54歳	73.4	7.1	4.1	1.9	3.1	6.4
平成14年調査	総数	64.5	15.0	4.5	2.5	2.2	2.0
	20～24歳	56.3	14.2	3.5	3.9	2.3	0.6
	25～29歳	62.3	19.0	4.1	2.7	2.7	1.2
	30～34歳	67.9	17.8	6.1	1.4	2.0	1.6
	35～39歳	68.3	17.9	5.6	1.3	0.6	1.6
	40～44歳	76.1	12.5	4.4	2.2	1.5	1.6
	45～49歳	75.2	12.9	3.5	1.7	2.0	3.3
	50～54歳	69.6	9.0	4.4	1.3	3.4	7.0
55～59歳	68.6	4.5	6.6	1.7	2.7	5.5	

注 未納者のうち回答不詳以外の者に対する割合である。

## 老後の生活設計

- 老後の生活設計に関する意識（主要回答）は、納付者と未納者とで大きな差が見られ、未納者は「特に考えていない」と答える者が多く、老後に対する準備の意識が低くなっている。

### 年齢別の老後の生活設計の意識（主要回答）の推移

	平成11年調査						平成14年調査					
	総数	公的年金	個人年金	貯蓄の取り崩し	自分で働く	特に考えていない	総数	公的年金	個人年金	貯蓄の取り崩し	自分で働く	特に考えていない
納付者	100.0	55.0	3.9	5.4	13.6	9.2	100.0	54.5	4.0	5.5	15.9	8.3
20～24歳	100.0	42.8	2.9	6.3	11.4	22.3	100.0	42.8	3.2	7.2	13.9	19.4
25～29歳	100.0	42.4	4.4	7.7	16.0	16.9	100.0	42.2	3.6	8.7	19.1	14.4
30～34歳	100.0	44.5	5.6	9.0	16.7	12.2	100.0	41.8	5.2	8.4	21.5	11.7
35～39歳	100.0	49.9	5.4	7.2	18.4	8.2	100.0	46.4	6.4	7.2	20.4	8.5
40～44歳	100.0	54.4	5.0	6.5	16.6	6.6	100.0	50.0	6.4	6.4	18.9	7.8
45～49歳	100.0	57.0	4.1	4.8	16.4	4.9	100.0	56.1	5.3	4.3	17.8	5.2
50～54歳	100.0	62.8	3.9	4.1	12.6	3.8	100.0	63.1	3.4	4.0	15.4	3.5
55～59歳	100.0	69.4	2.6	2.5	8.7	2.9	100.0	71.3	2.1	2.3	9.2	2.2
未納者	100.0	18.6	8.4	6.7	23.3	22.6	100.0	20.1	7.9	7.5	27.1	20.3
20～24歳	100.0	19.8	5.9	7.5	17.7	28.8	100.0	19.6	5.3	8.8	21.4	26.7
25～29歳	100.0	14.7	9.6	9.2	21.8	24.9	100.0	14.7	9.6	11.6	26.3	21.3
30～34歳	100.0	10.8	11.6	8.0	27.5	22.9	100.0	14.6	11.0	7.6	28.1	23.6
35～39歳	100.0	13.2	12.1	8.2	28.3	17.8	100.0	15.5	9.6	8.9	35.6	17.2
40～44歳	100.0	14.7	14.0	5.6	29.0	16.7	100.0	17.0	10.2	6.4	34.5	16.5
45～49歳	100.0	18.1	9.1	4.0	30.4	19.0	100.0	21.8	8.3	1.9	33.8	16.3
50～54歳	100.0	24.2	7.4	3.2	28.6	15.1	100.0	28.3	7.1	3.6	29.5	12.0
55～59歳	100.0	38.0	4.1	1.6	22.3	11.1	100.0	41.9	3.2	2.8	21.9	9.9