

図8a 都道府県別麻疹患者発生状況 感染症発生動向調査より () 内数字は都道府県数

a. 小児科定点からの麻疹患者報告数

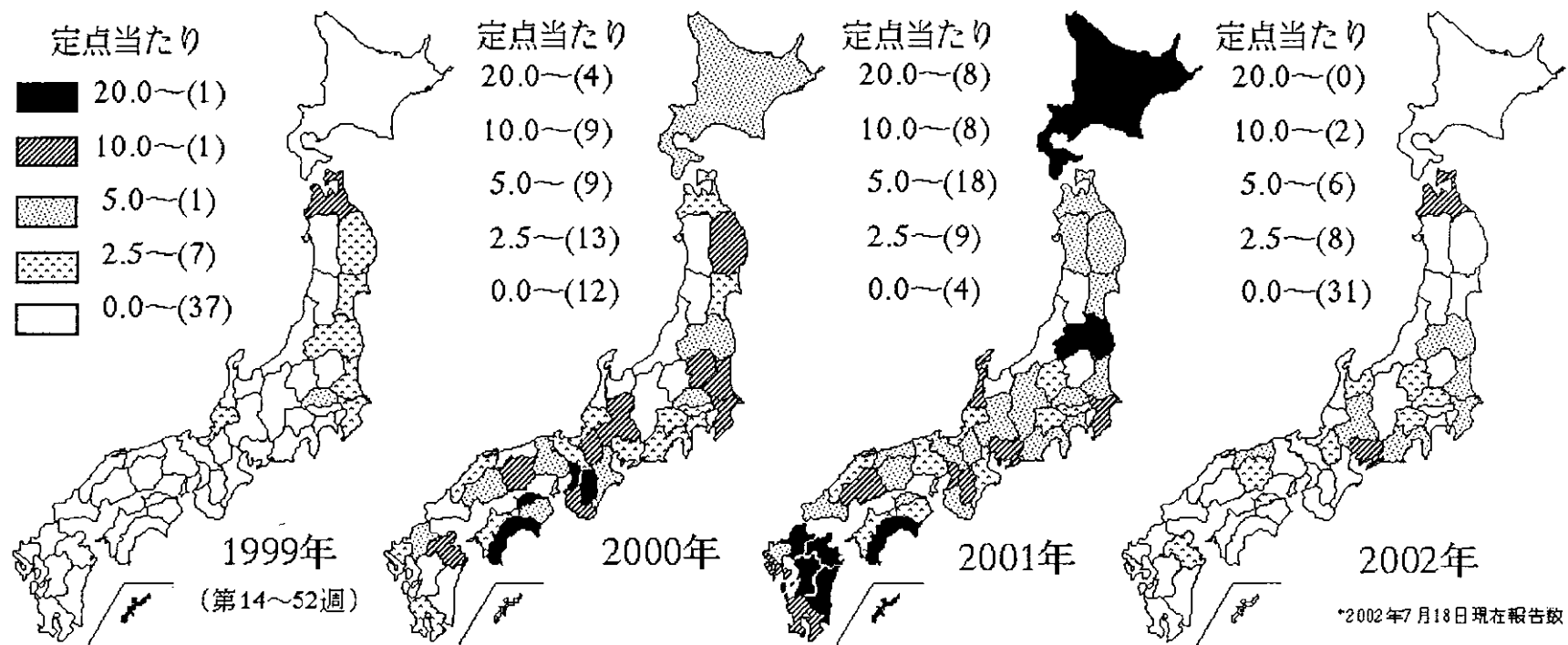
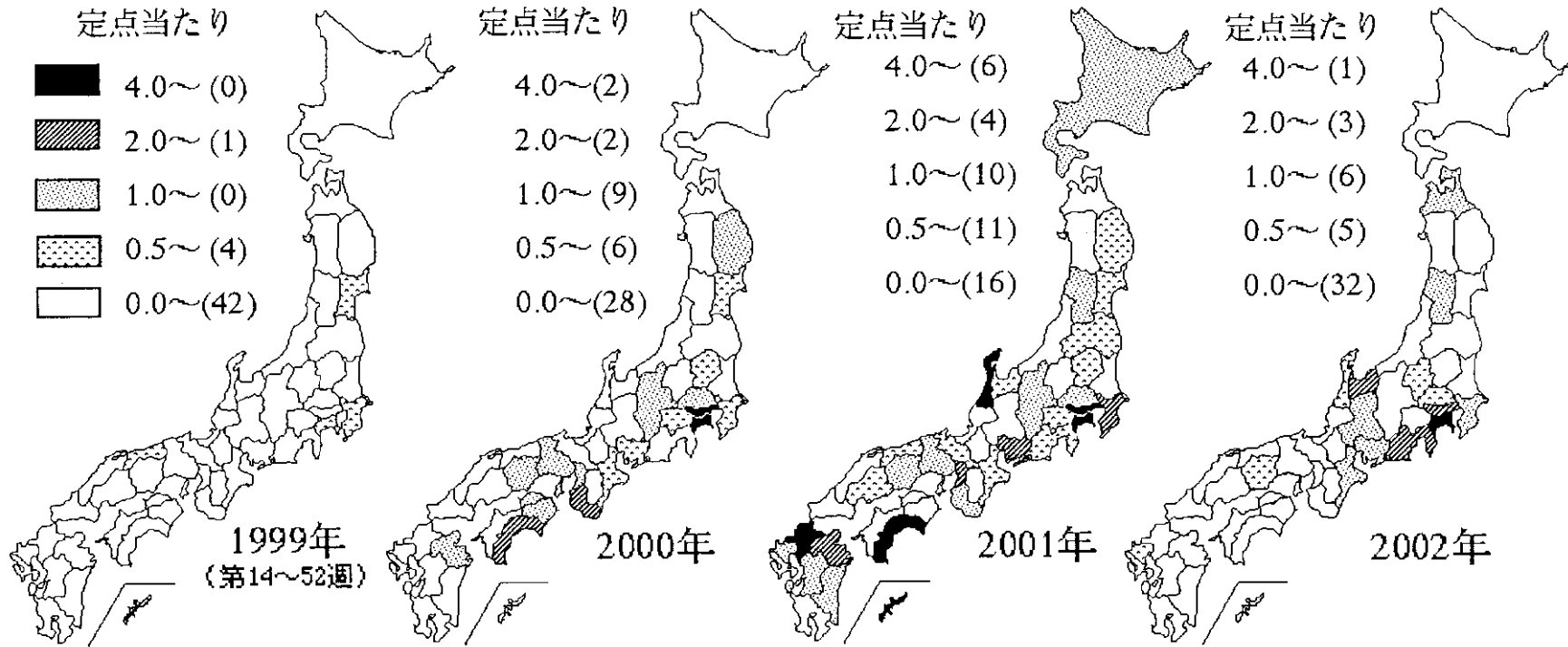


図8b 都道府県別成人麻疹患者発生状況 感染症発生動向調査より

b. 基幹病院定点からの成人麻疹患者報告数



() は都道府県の数を示す。

*2002年7月18日現在報告数

図9 年齢・年齢群別麻疹PA抗体保有率、2001(平成13)年
2001(平成13)年度 感染症流行予測調査より

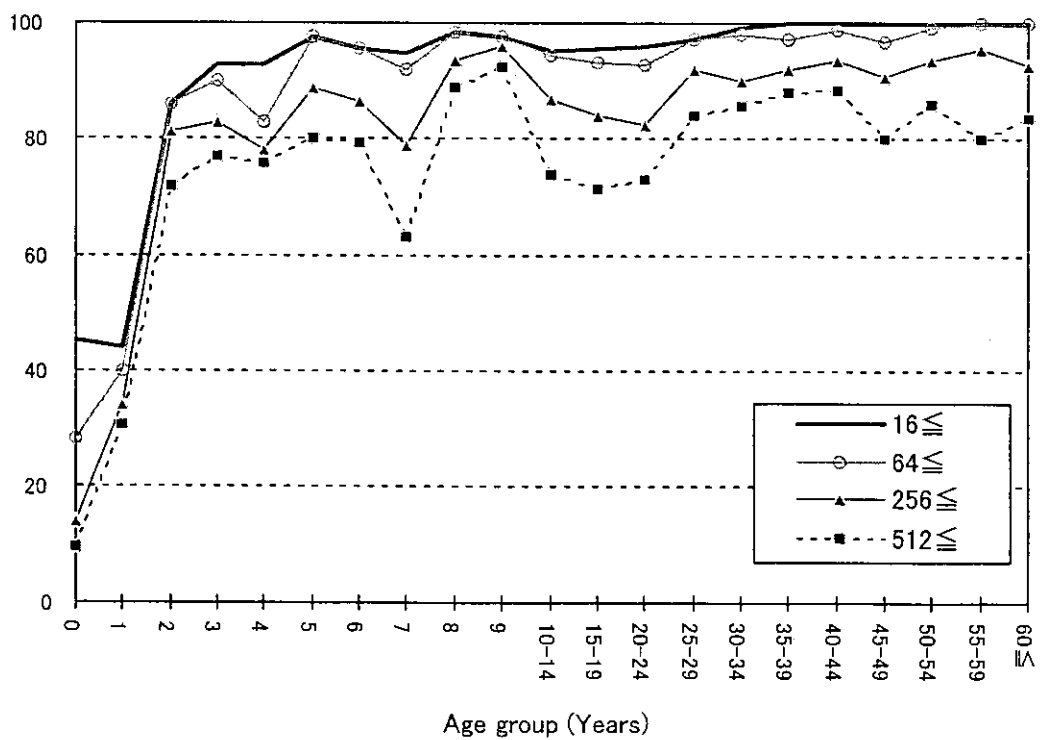
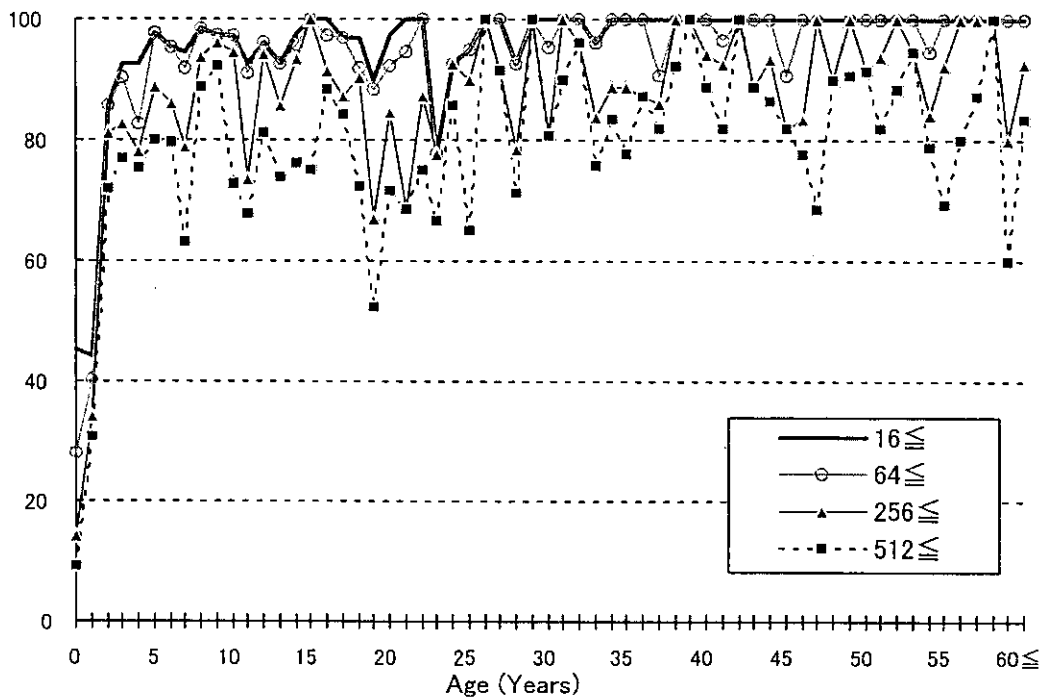


図10 ワクチン未接種者における年齢群別麻疹PA抗体保有率、2001(平成13)年
 2001(平成13)年度 感染症流行予測調査より

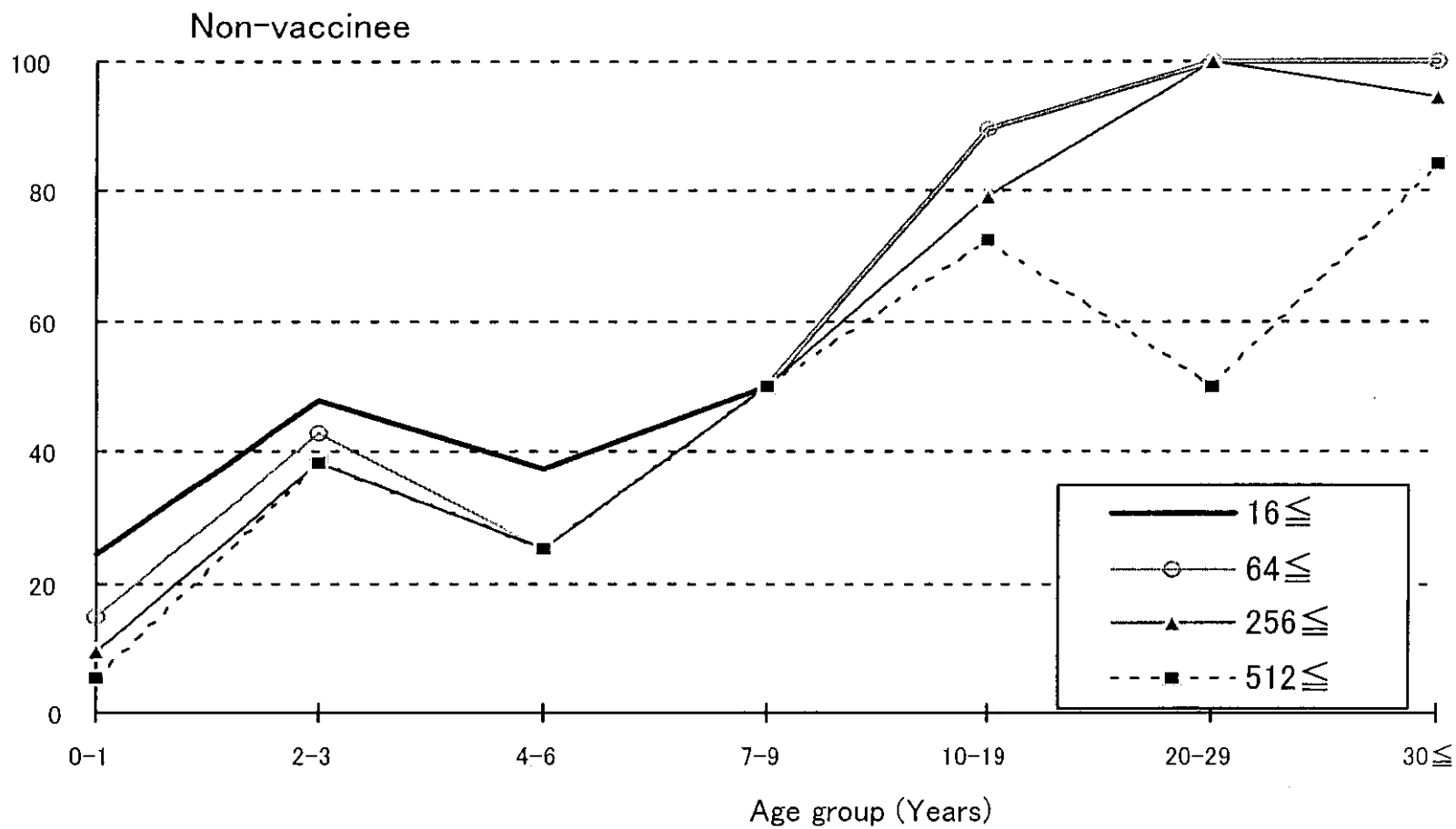


図11 日本における麻疹感受性者数の推計、2000(平成12)年
 2000(平成12)年度 感染症流行予測調査より(グラフ内数字人数)

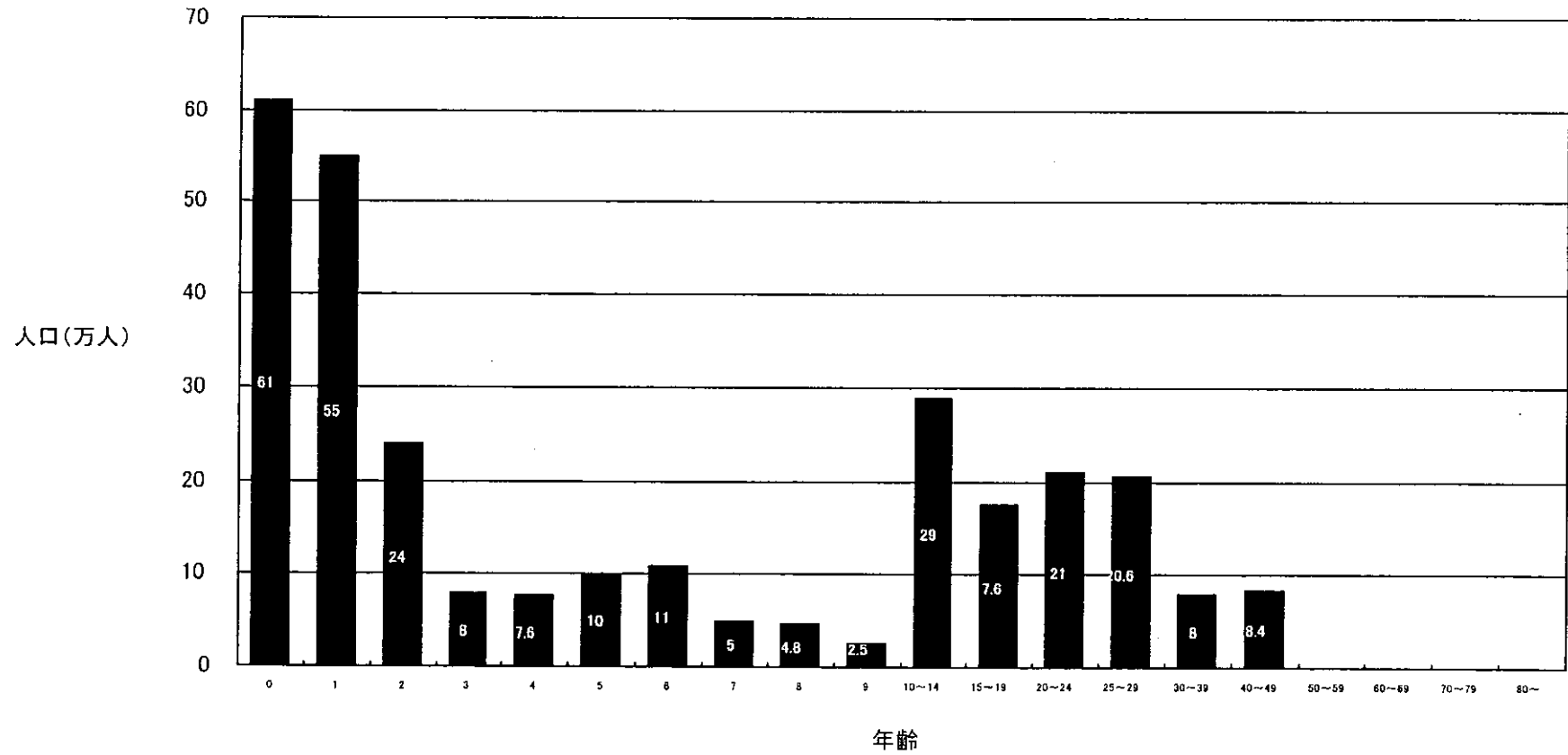


図12 世界における麻疹の排除の状況

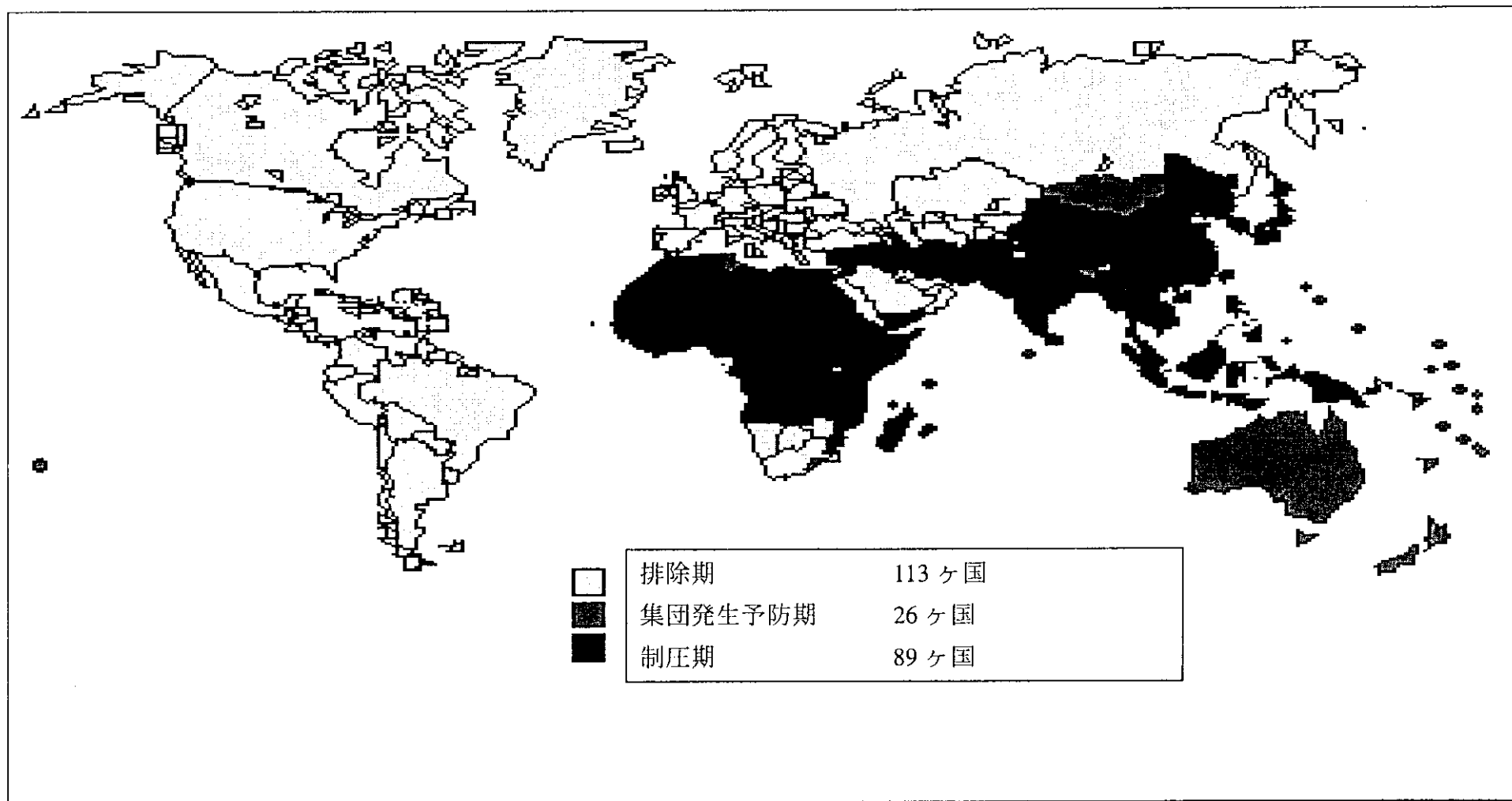


図13 麻疹ワクチン接種者における年齢群別
 麻疹PA抗体保有率、2001(平成13)年
 2001(平成13)年度 感染症流行予測調査より

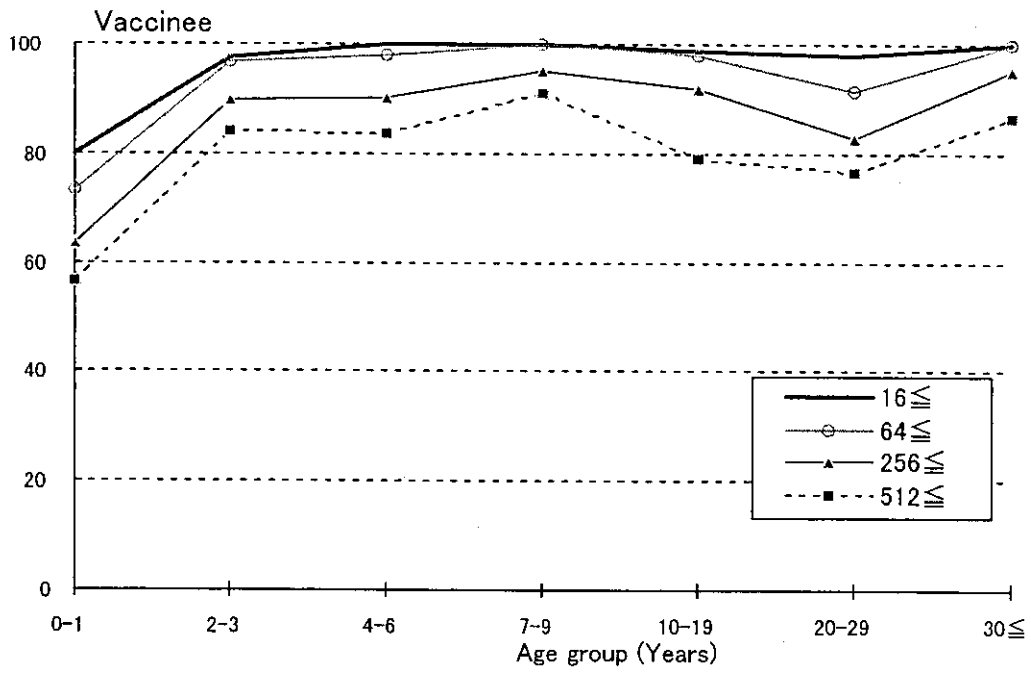


図14 麻しんワクチン後健康状況調査累計報告 1996(平成8)～2000(平成12)年度

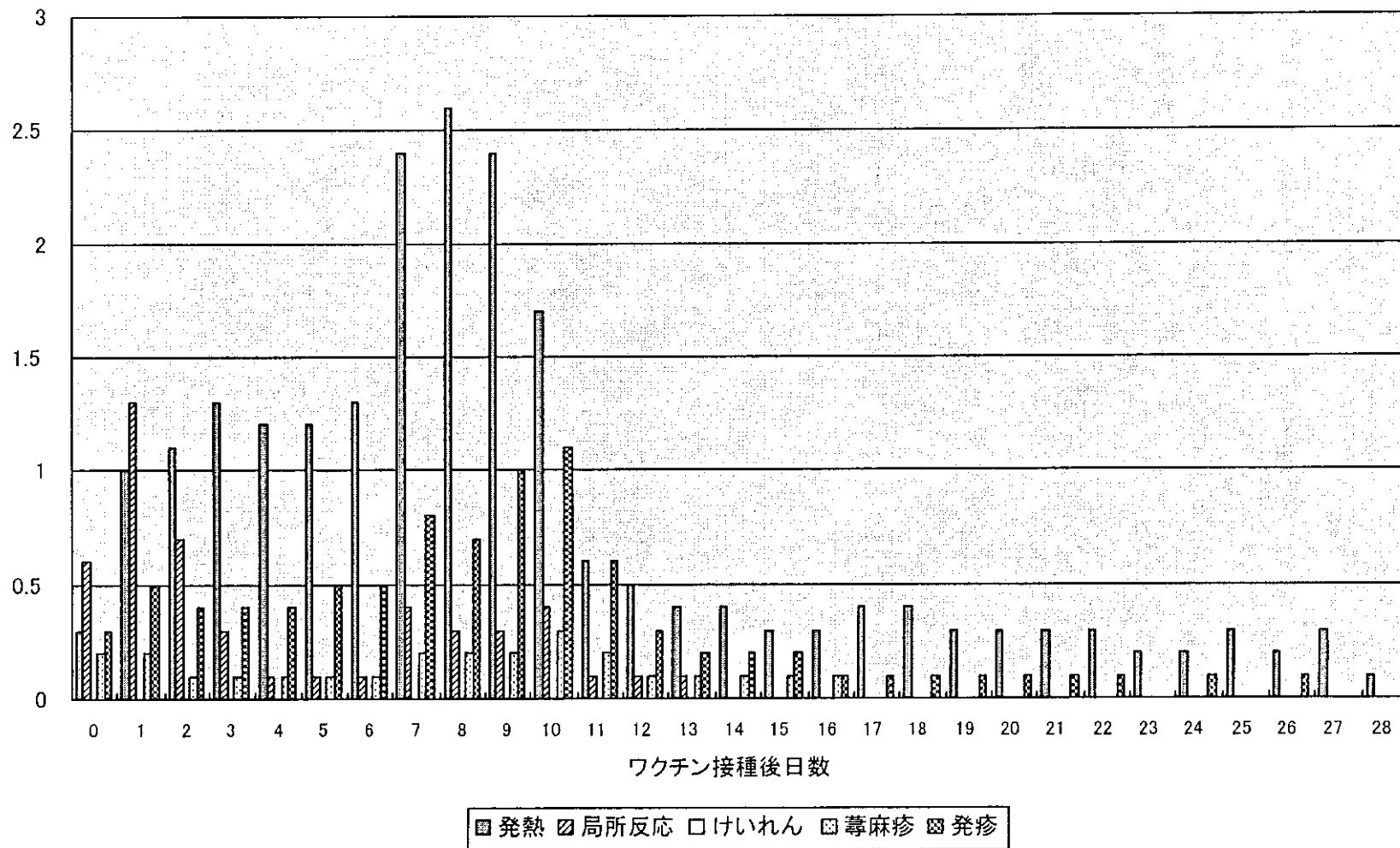


図15 1995（平成7）年度～2000（平成12）年度 麻疹ワクチン副反応報告の推移
予防接種後副反応報告書 集計報告書より

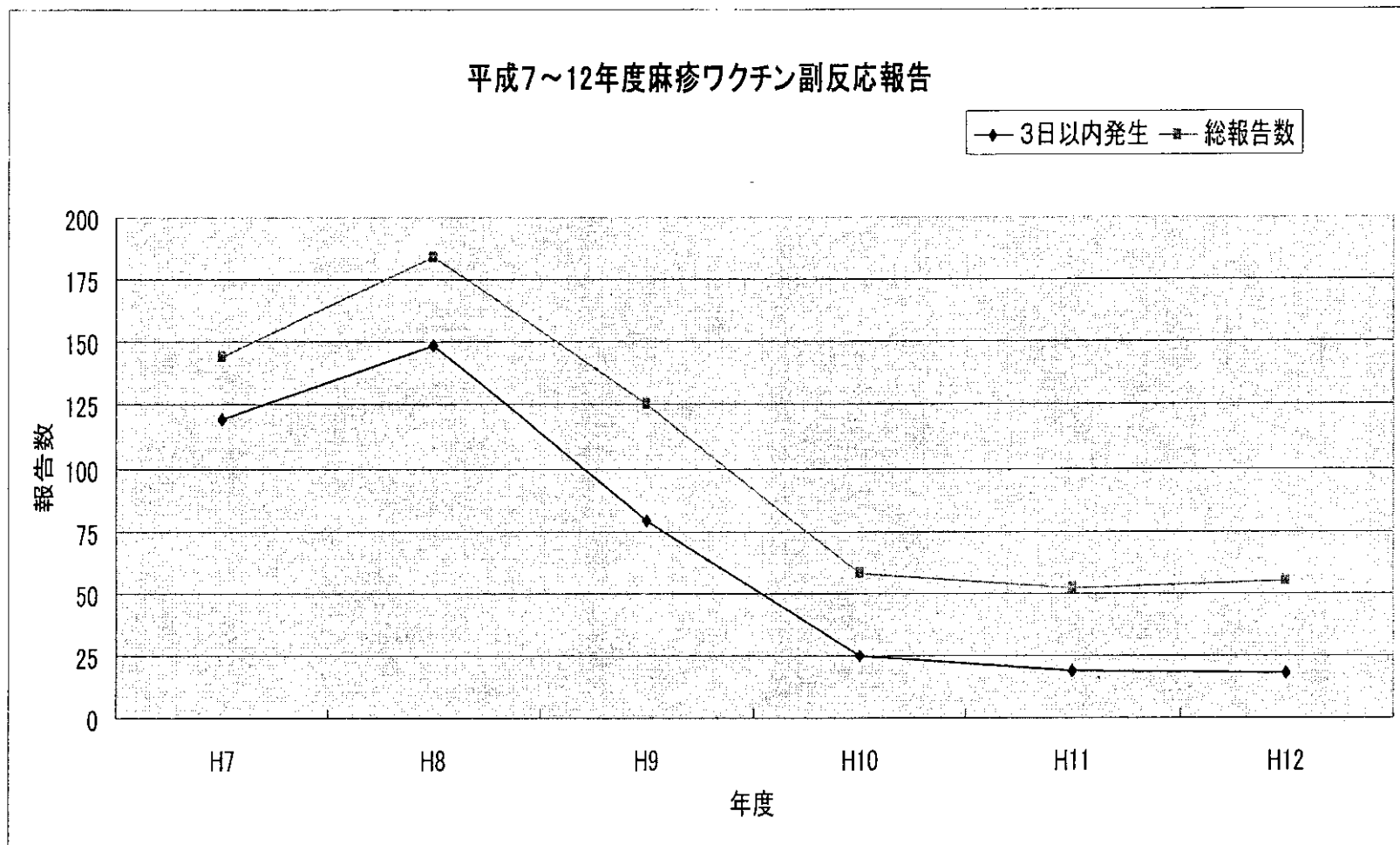


図16 麻しんワクチン実施率 厚生省（現 厚生労働省）1978（昭和53）年～2000（平成12）年（%）

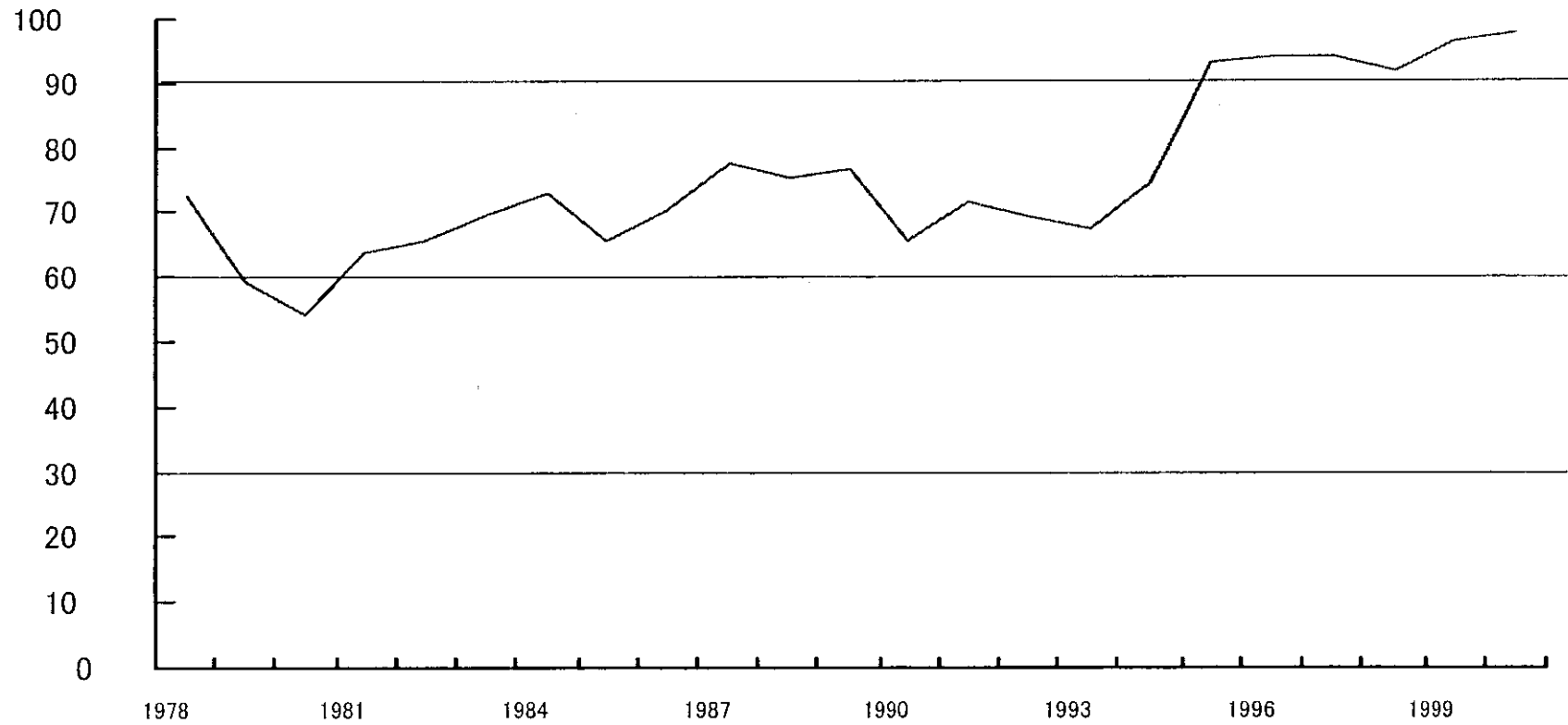


図17 年齢別麻疹ワクチン、MMRワクチン接種率 2001（平成13）年度 感染症流行予測調査より

