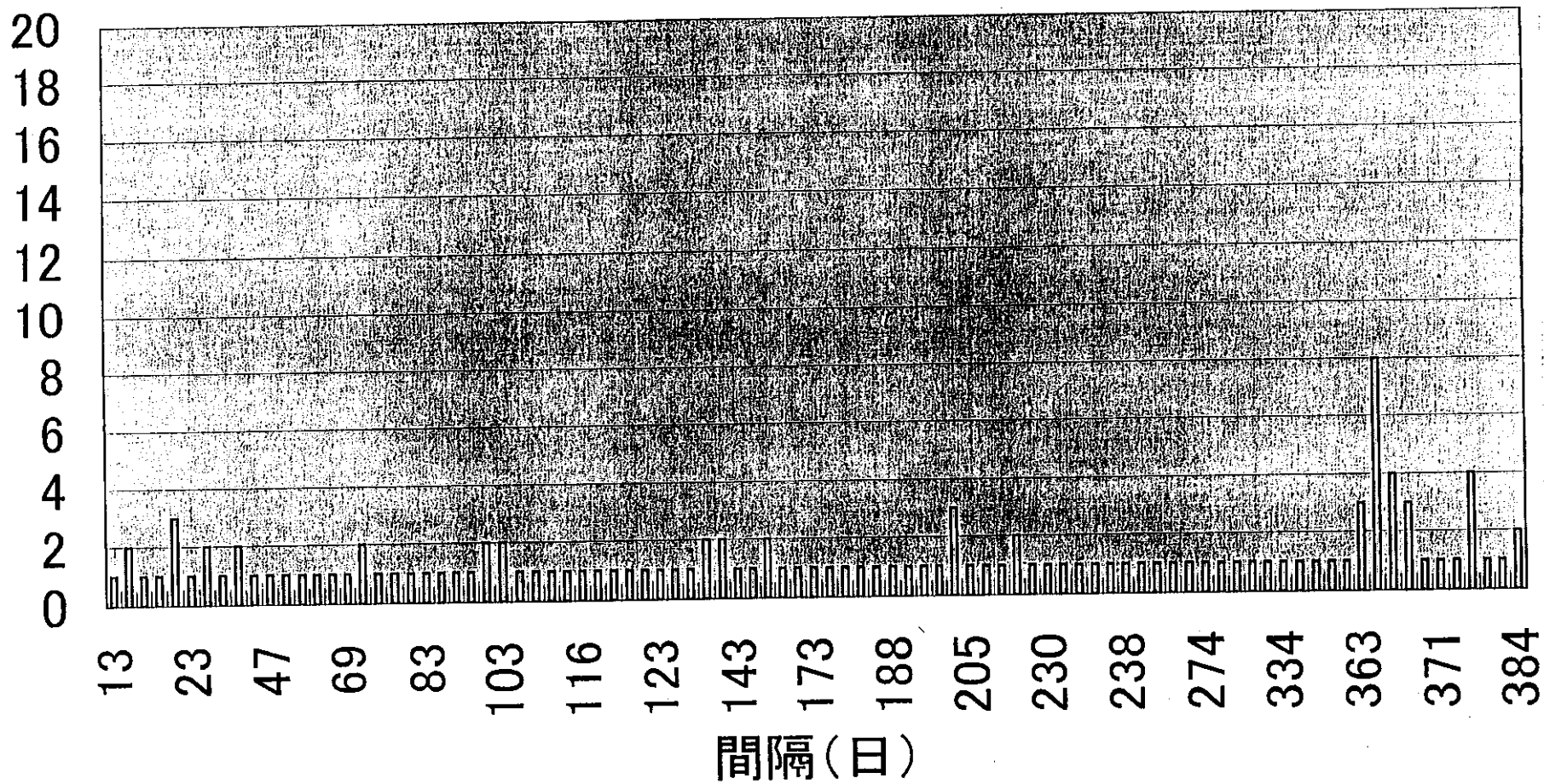


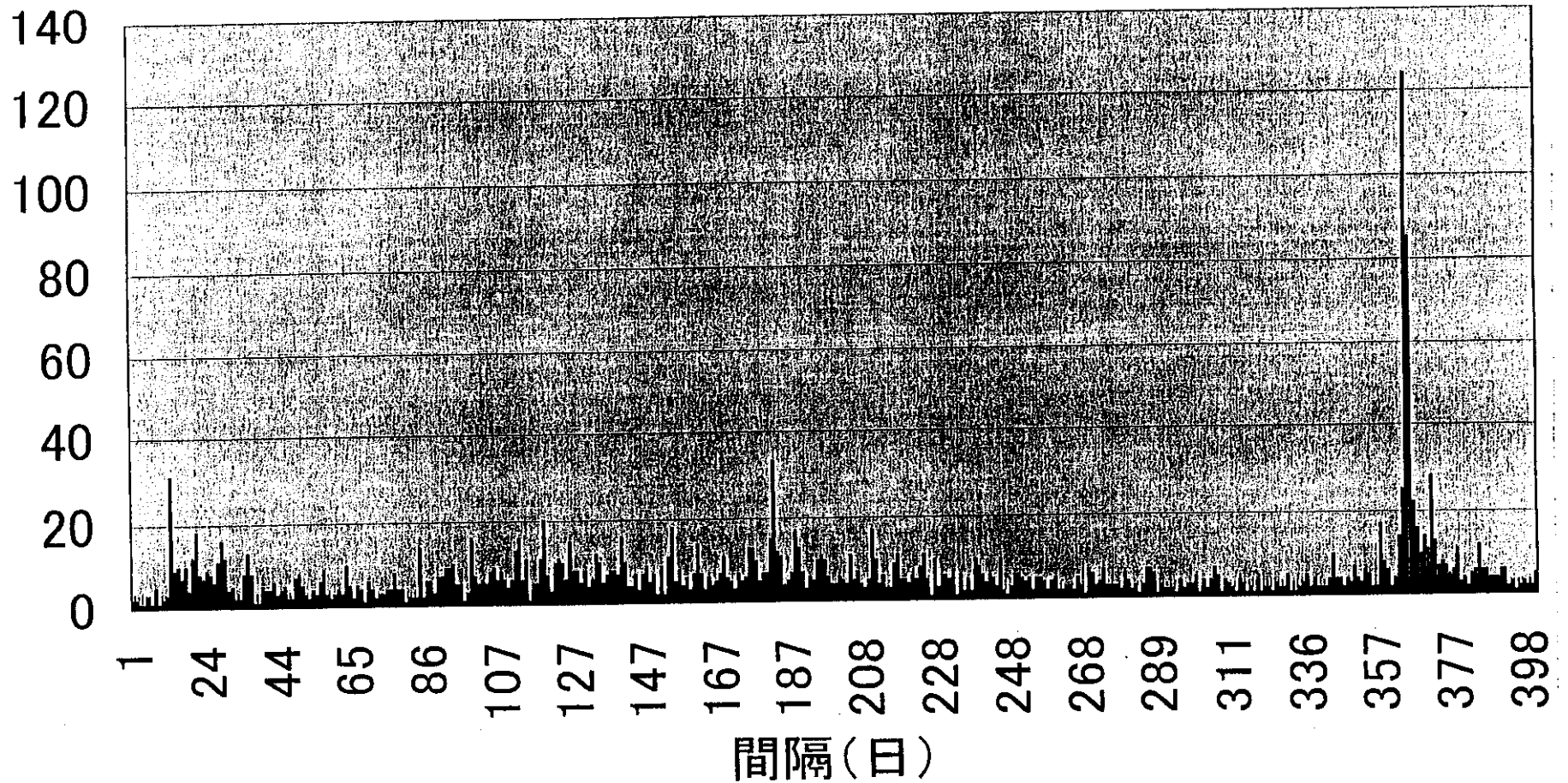
HBs抗原遡及調査対象献血者の前回との採血間隔
 (平成14年6月13日～平成15年6月12日採血 過去400日)

9

人

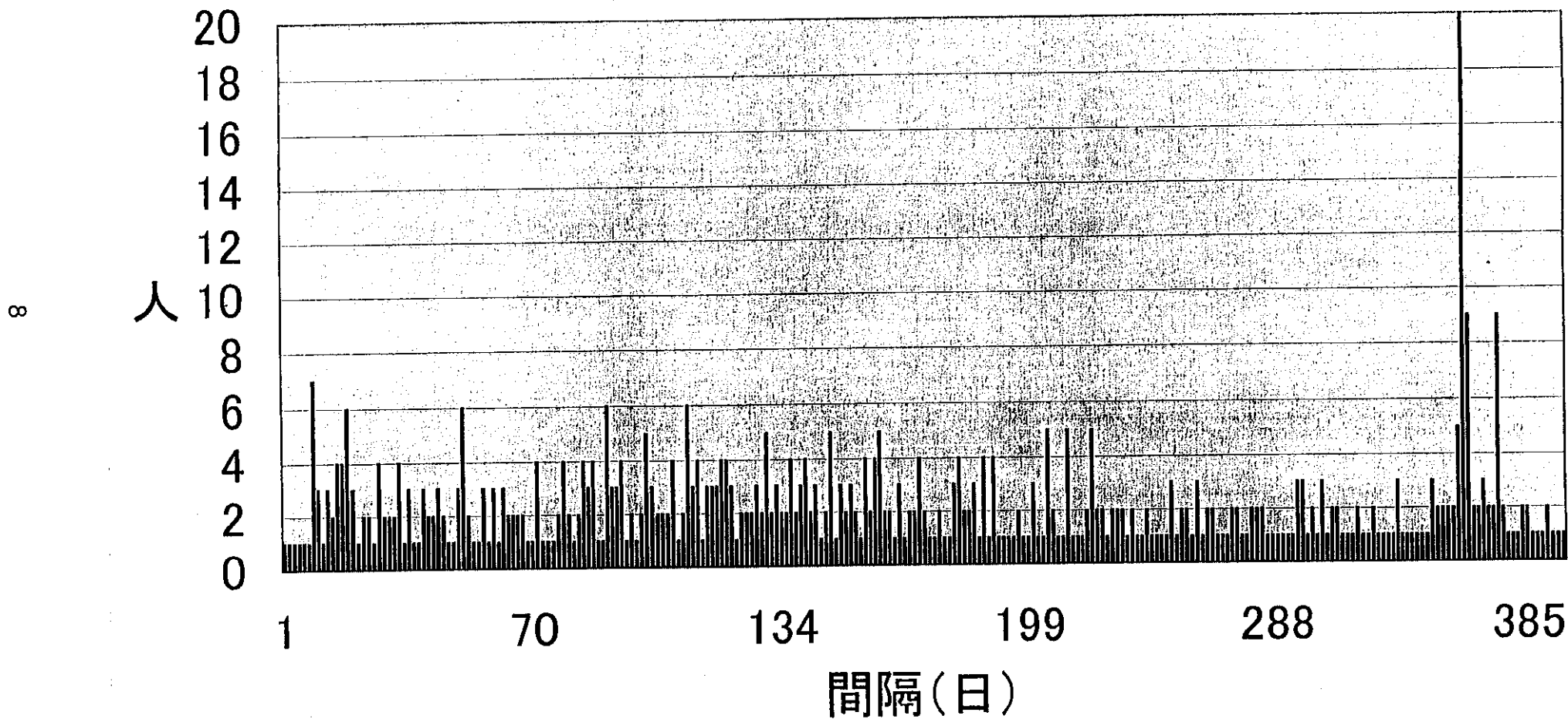


HBc抗体検査遡及調査対象献血者の前回との採血間隔 (平成14年6月13日～平成15年6月12日採血 過去400日)



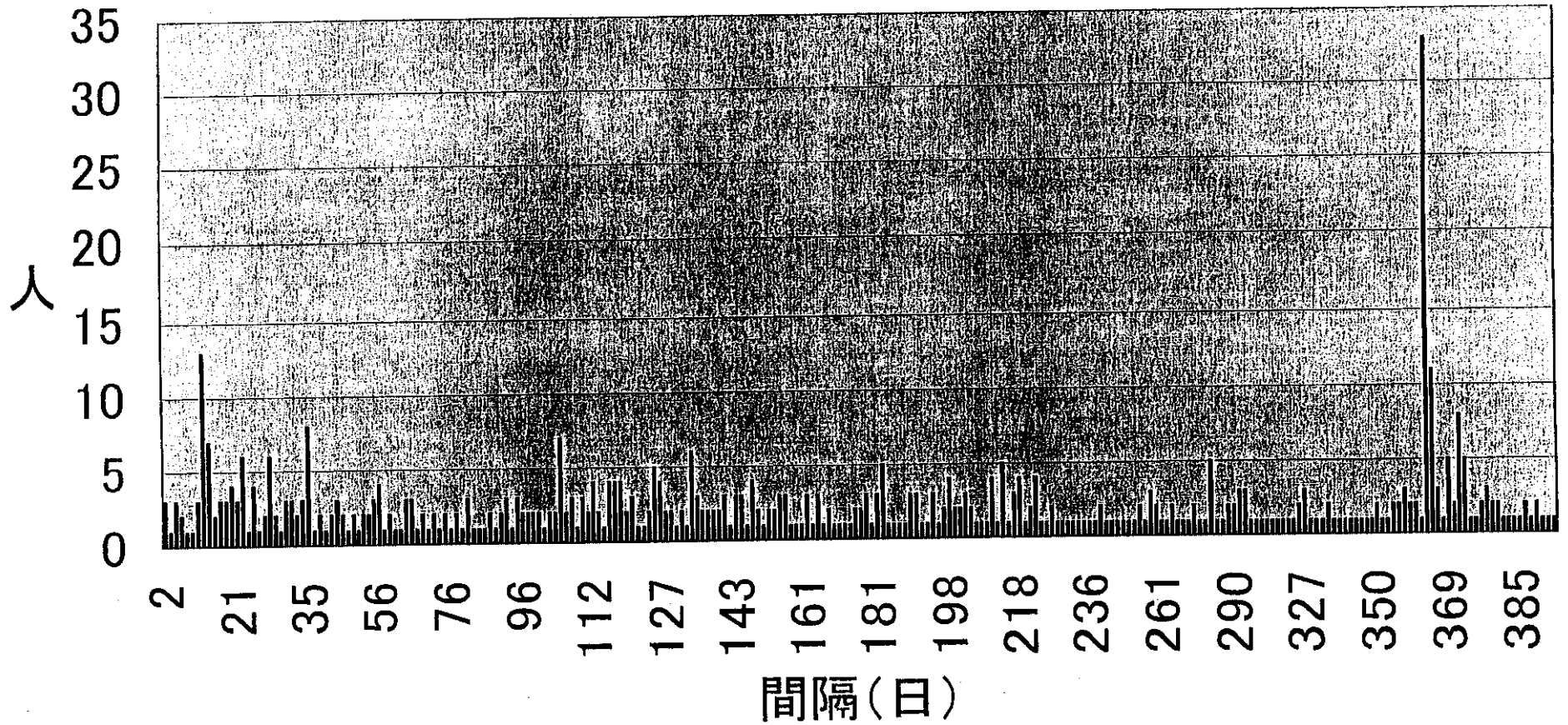
HCV抗体遡及調査対象献血者の前回との採血間隔

(平成14年6月13日～平成15年6月12日採血 過去400日)



血清学的梅毒検査遡及調査対象献血者の前回との採血 間隔

(平成14年6月13日～平成15年6月12日採血 過去400日)



HIV抗体遡及調査対象献血者の前回との採血間隔

(平成14年6月13日～平成15年6月12日採血 過去400日)

