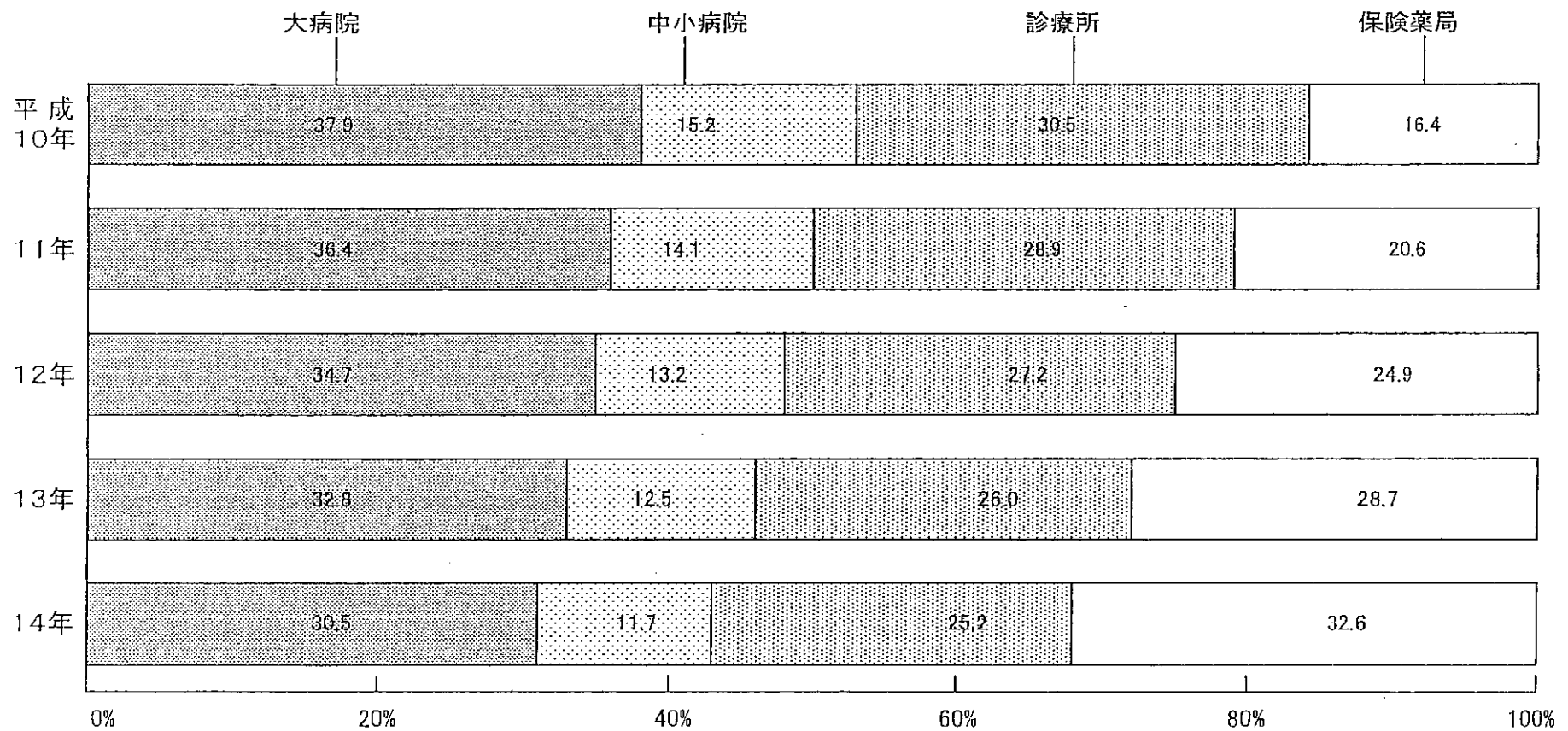


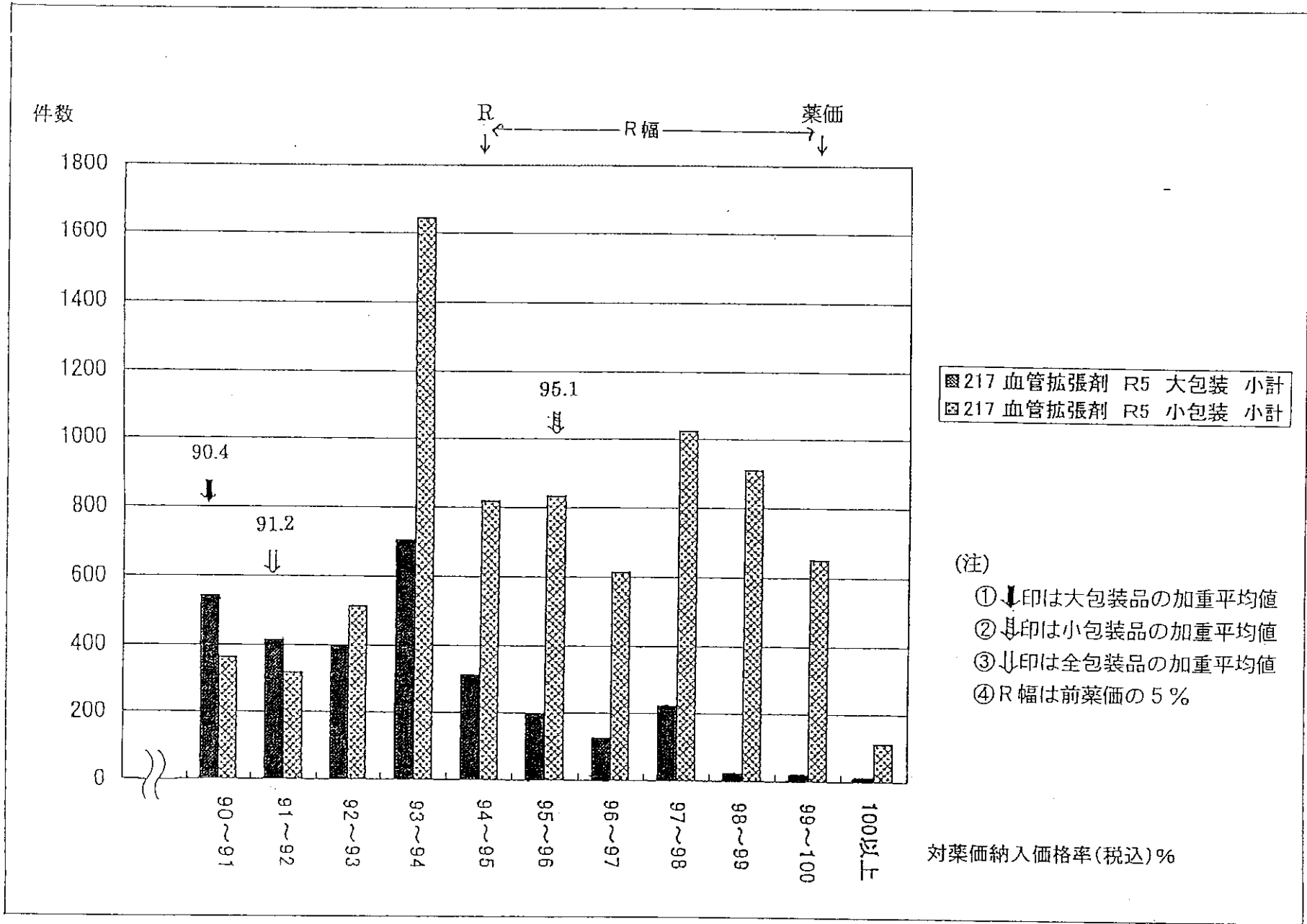
資料1 中医協薬価専門部会説明資料(平成15年5月28日)

医薬品卸売業の医療用医薬品販売額の対象別構成比推移



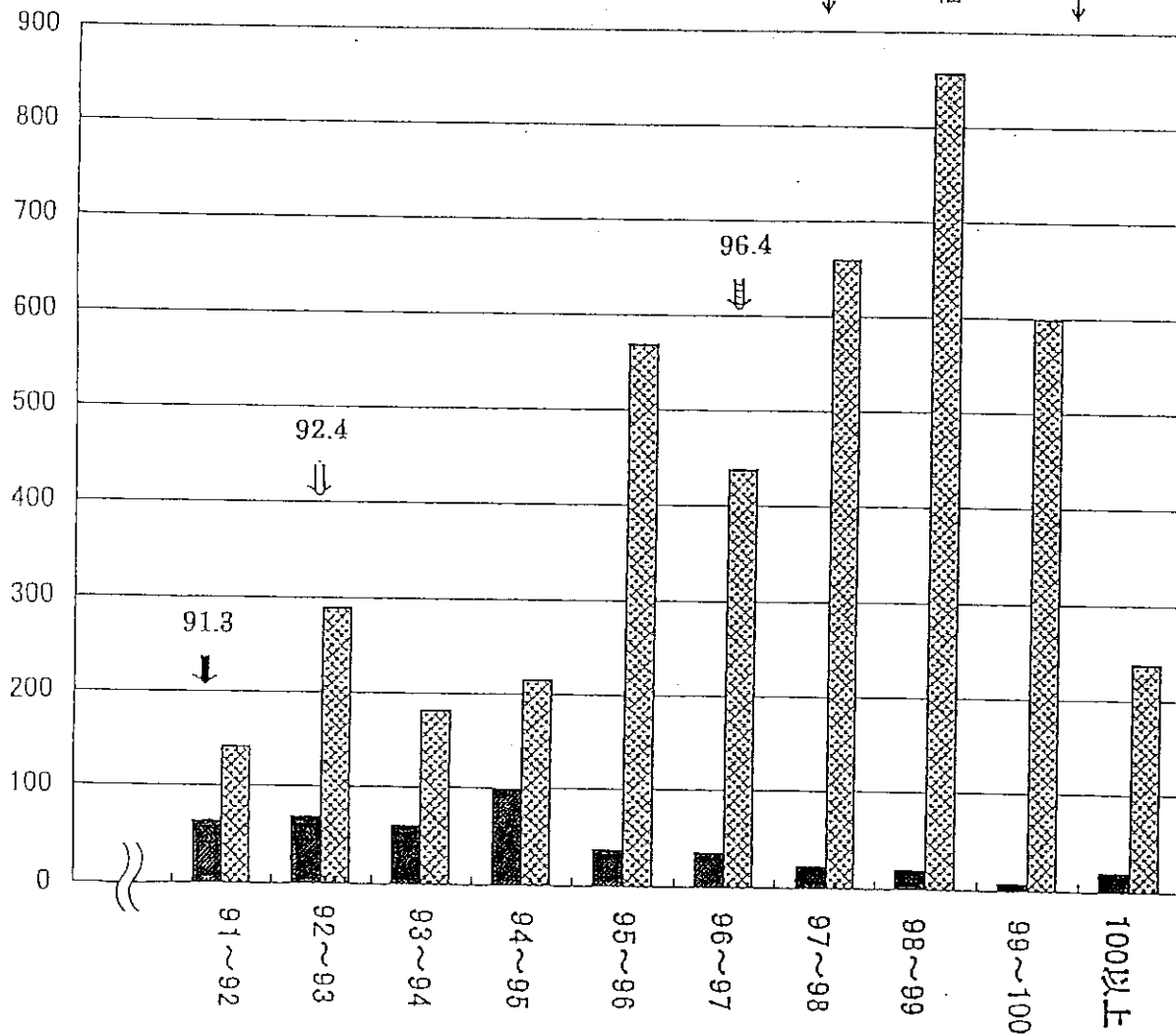
注) 大病院; 200床以上 中小病院; 20~199床
診療所; 20床未満

資料 : クレコンR&C「クレコンレポート 1999~2003」



件数

R ← R幅 → 薬価 ↓



217 血管拡張剤 R2 大包装 小計
 217 血管拡張剤 R2 小包装 小計

(注)

- ① ↓印は大包装品の加重平均値
- ② ↓印は小包装品の加重平均値
- ③ ↓印は全包装品の加重平均値
- ④ R幅は前薬価の2%

対薬価納入価格率(税込)%

加重平均値の差 (小包装加重平均値 - 大包装加重平均値)	品目数
0 ~ 1%未満	1
1%以上 ~ 2%未満	4
2%以上 ~ 3%未満	3
3%以上 ~ 4%未満	6
4%以上 ~ 5%未満	2
5%以上 ~ 6%未満	8
6%以上	7
(計) 平均 4.7%	31

(注) 調査は次の要領で実施した。

日本医薬品卸業連合会調べ

①調査実施主体

全国各地に所在する主要な卸会社6社

②調査対象期間

平成11年9月の1か月分

③調査対象品目

民間調査機関の調査による売上げ上位31品目

④調査対象医療機関

病院、診療所及び薬局を含む全取引先

資料3

世界の医薬品市場規模(1997年/2001年)

単位：億ドル

西 暦		1997		2001	
		売上高	指数	売上高	指数
世界医薬品市場		1,063.0	100	1,869.1	176
	北 米	852.8	100	938.5	110
欧 州		529.0	100	548.1	104
	日 本				

上段：売上高
下段：指数(1997年=100)

資料：IMSジャパン(株)

医薬品卸売業の経営状況

(単位:%)

	3年度	4年度	5年度	6年度	7年度	8年度	9年度	10年度	11年度	12年度	13年度	14年度	15年度
(1)売上高対前年度伸び率	7.4	7.9	3.1	4.9	3.1	3.1	▲ 3.1	1.1	3.1	2.6	4.1	3.8	
(2)売上総利益率	12.7	12.3	12.2	11.4	11.1	11.0	10.3	10.5	9.6	9.0	8.7	8.6	
(3)販売費及び一般管理費率	11.2	10.3	10.4	10.2	9.8	9.7	9.8	9.3	8.9	8.6	8.2	7.7	
(4)営業利益率	1.5	2.0	1.8	1.2	1.3	1.3	0.5	1.2	0.7	0.4	0.5	0.9	

(参考)

R幅または調整幅	R15 → (R幅方式導入)		R13 →		R11	R10 R8	R5 → R2		調整幅2 → (調整幅方式導入)				
	薬価改定率	▲ 8.0		▲ 6.6		▲ 6.8	▲ 4.4	▲ 9.7		▲ 7.0		▲ 6.3	
医薬分業率(処方箋受取率)	12.8	14.1	15.8	18.1	20.3	22.5	26.0	30.5	34.8	39.5	44.5	48.8	
本社数(年度末現在)	351	331	318	305	291	277	260	232	217	180	175	154	
従業員数(年度6月末現在)	—	—	77,600	—	—	—	—	68,400	65,900	63,200	60,100	59,400	55,600
内MS数(カッコ内書)	—	—	39,100	—	—	—	—	32,500	31,400	28,800	27,000	26,500	23,700

(注) 1. (1)～(4)の数値は、各年度の「医薬品卸業の経営概況」(日本医薬品卸業連合会)による。
平成14年度の(1)は、クレコンR&C㈱の調査結果による。

2. (2)～(4)は、売上高に占めるそれぞれの比率である。

3. 医薬分業率(処方箋受取率)は、日本薬剤師会の調査による。

4. 本社数、従業員数、MS数は、日本医薬品卸業連合会傘下の各年度の数値である。