

病院報告（平成15年7月分概数）

1. 1日平均患者数

各月間

病 院	1日平均患者数（人）			対前月増減（人）	
	平成15年7月	平成15年6月	平成15年5月	平成15年7月	平成15年6月
在院患者総数	1 385 574	1 387 519	1 382 422	△ 1 945	5 097
精神病床	330 932	330 526	329 756	406	770
結核病床	7 478	7 478	7 299	0	179
一般病床等	739 223	744 461	773 698	△ 5 238	△ 29 237
療養病床等	308 094	304 792	303 217	3 302	1 575
外来患者	1 724 383	1 681 444	1 662 938	42 939	18 506
診療所（療養病床）	19 473	19 375	19 386	98	△ 11

注：1 総数には感染症病床を含む。

2 一般病床等とは、一般病床及び経過の旧療養型病床群を除く経過の旧その他の病床である。

3 療養病床等とは、療養病床及び経過の旧療養型病床群である。

2. 月末病床利用率

各月末

病 院	病床利用率（％）			対前月増減	
	平成15年7月	平成15年6月	平成15年5月	平成15年7月	平成15年6月
総 数	84.4	83.9	82.4	0.5	1.5
精神病床	92.9	92.7	92.4	0.2	0.3
結核病床	47.7	47.6	45.3	0.1	2.3
一般病床等	78.9	78.1	78.6	0.8	△ 0.5
療養病床等	93.3	92.9	92.8	0.4	0.1
診療所（療養病床）	79.0	78.1	78.4	0.9	△ 0.3

月末在院患者数

注：1 月末病床利用率＝ $\frac{\text{月末在院患者数}}{\text{月末病床数}} \times 100$

月 末 病 床 数

2 病院の総数には感染症病床を含む。

3 一般病床等とは、一般病床及び経過の旧療養型病床群を除く経過の旧その他の病床である。

4 療養病床等とは、療養病床及び経過の旧療養型病床群である。

3. 平均在院日数

各月間

病 院	平均在院日数（日）			対前月増減（日）	
	平成15年7月	平成15年6月	平成15年5月	平成15年7月	平成15年6月
総 数	35.6	35.9	36.4	△ 0.3	△ 0.5
精神病床	341.1	338.5	341.7	2.6	△ 3.2
結核病床	83.4	80.4	79.7	3.0	0.7
一般病床等	20.3	20.6	21.5	△ 0.3	△ 0.9
療養病床等	175.4	173.0	167.1	2.4	5.9
診療所（療養病床）	95.9	95.1	94.3	0.8	0.8

在院患者延数

注：1 平均在院日数＝ $\frac{\text{在院患者延数}}{1/2(\text{新入院患者数} + \text{退院患者数})}$

1/2（新入院患者数＋退院患者数）

在 院 患 者 延 数

ただし、療養病床等の平均在院日数

1/2 $\left[\begin{array}{l} \text{同一医療機関内} \\ \text{新入院患者数} + \text{の他の病床から} + \text{退院患者数} + \text{の他の病床へ} \\ \text{移された患者数} \end{array} \right]$

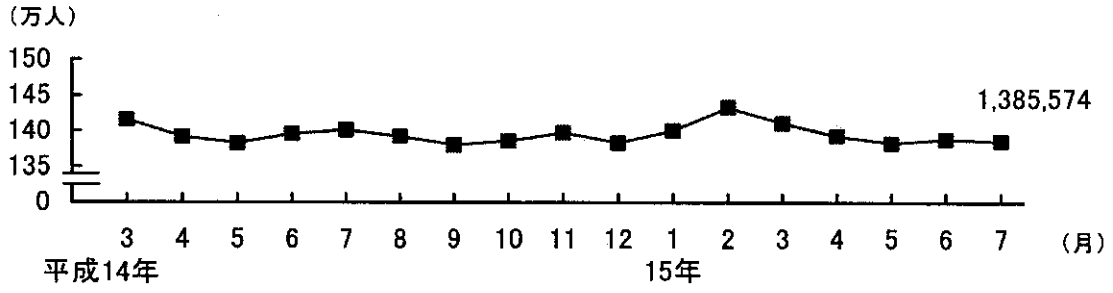
2 病院の総数には感染症病床を含む。

3 一般病床等とは、一般病床及び経過の旧療養型病床群を除く経過の旧その他の病床である。

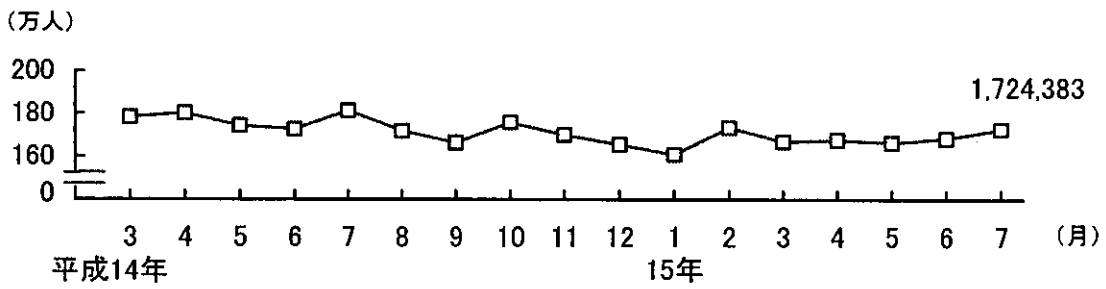
4 療養病床等とは、療養病床及び経過の旧療養型病床群である。

今回の数値は、概数としてとりまとめたものである。

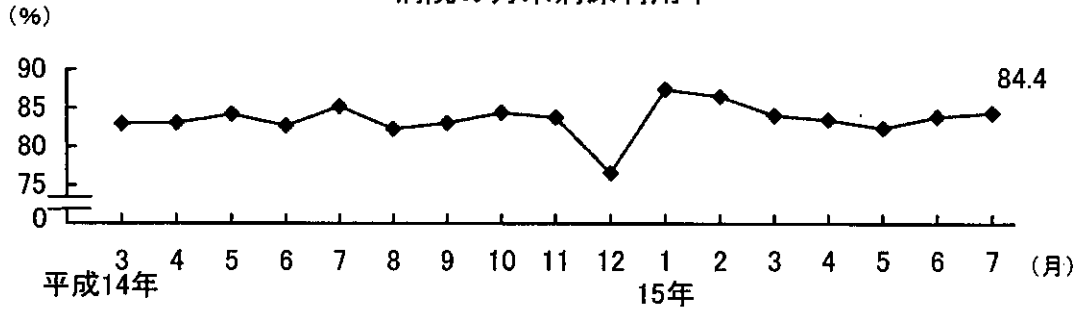
病院の1日平均在院患者数



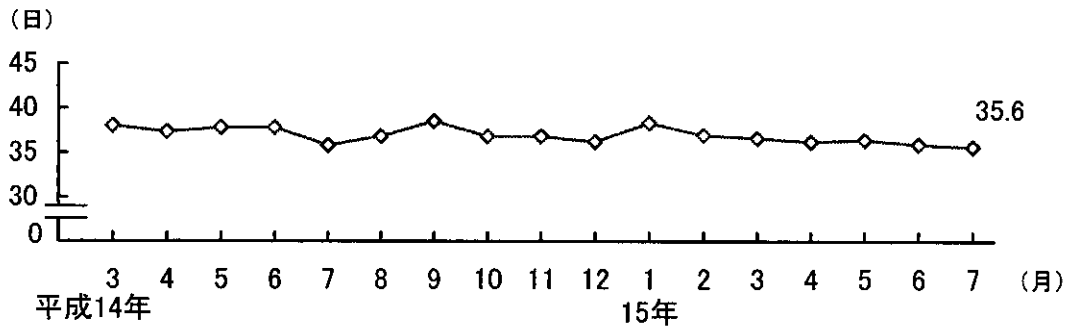
病院の1日平均外来患者数



病院の月末病床利用率



病院の平均在院日数



療養病床等の状況

(平成15年7月分概数)

1. 施設数及び病床数

各月末

	平成15年7月	平成15年6月	平成15年5月	対前月増減	
				平成15年7月	平成15年6月
病院	4 028	3 970	3 943	58	27
診療所	328 123	323 304	321 873	4 819	1 431
施設数	2 558	2 558	2 563	0	△ 5
病床数	24 198	24 134	24 180	64	△ 46

【医療施設(動態)調査】

2. 開設者別にみた施設数及び病床数

平成15年7月末現在

開設者別	病院		診療所	
	施設数	病床数	施設数	病床数
総数	4 028	328 123	2 558	24 198
国	1	38	-	-
厚生労働省	-	-	-	-
文部科学省	-	-	-	-
労働福祉事業団	-	-	-	-
その他	1	42	-	-
都道府県	10	398	-	-
市町村	244	10 578	52	422
日赤	15	766	-	-
済生会	14	1 132	-	-
北海道社会事業協会	5	433	-	-
厚生連	48	3 047	-	-
国民健康保険団体連合会	-	-	-	-
全国社会保険協会連合会	3	128	-	-
厚生年金事業振興団	2	325	-	-
船員保険会	1	48	-	-
健康保険組合及びその連合会	5	308	-	-
共済組合及びその連合会	7	431	-	-
国民健康保険組合	-	-	-	-
公益法人	174	14 120	8	73
医療法人	2 976	260 928	1 699	16 580
学校法人	6	356	-	-
会社	11	609	-	-
その他の法人	126	9 906	22	250
個人	379	24 530	777	6 873

【医療施設(動態)調査】

3. 患者数

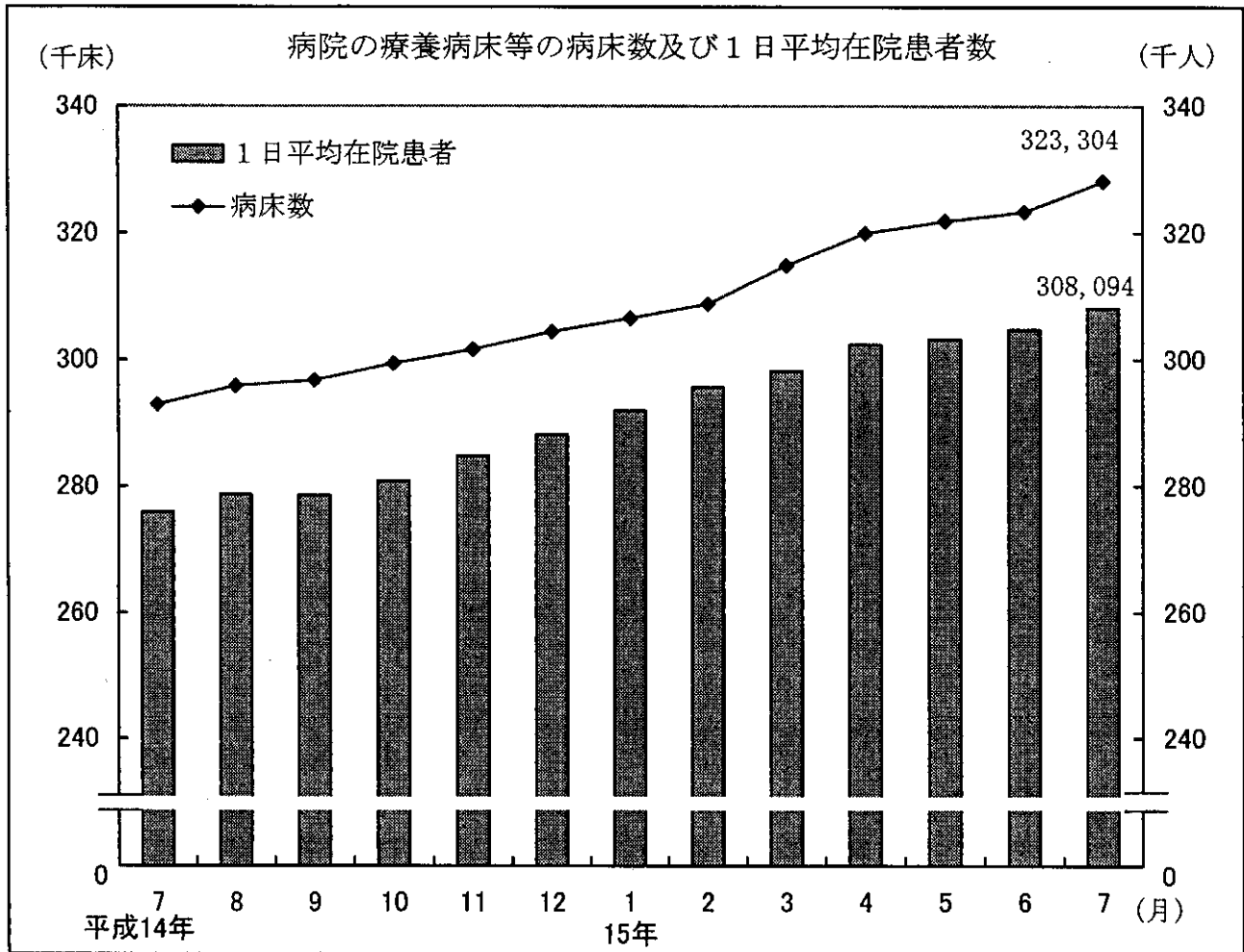
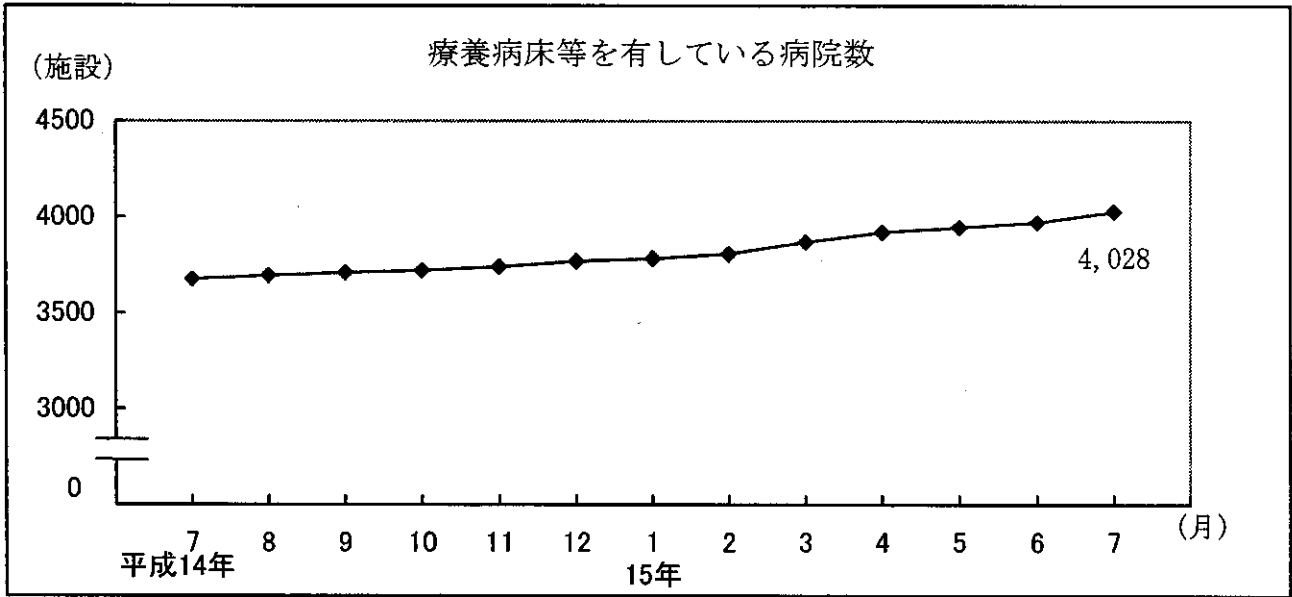
各月間・月末：人

	平成15年7月	平成15年6月	平成15年5月	対前月増減	
				平成15年7月	平成15年6月
病院	308 094	304 792	303 217	3 302	1 575
1日平均在院患者数	307 911	303 362	302 192	4 549	1 170
月末在院患者数	19 473	19 375	19 386	98	△ 11
診療所	19 098	18 890	18 933	208	△ 43
1日平均在院患者数					
月末在院患者数					

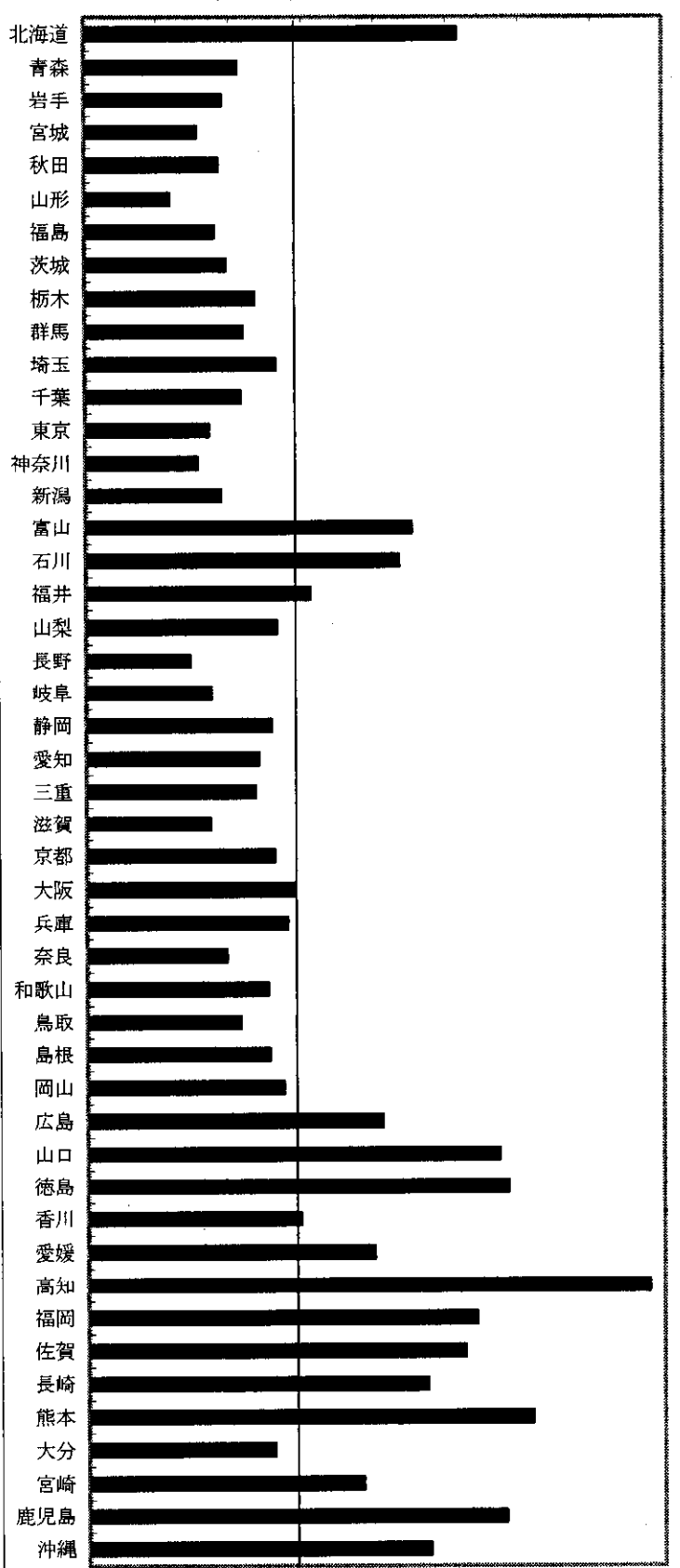
【病院報告】

注：1 今回の数値は、医療施設(動態)調査・病院報告を概数としてとりまとめたものである。

2 療養病床等とは、療養病床及び経過的旧療養型病床群である。



都道府県別にみた65歳以上人口10万対
病院・診療所の療養病床等の病床数 (平成15年7月) (床)



県別	病床数			65歳以上 人口10万対 病床数
	総数	病院	診療所	
全 国	352 321	328 123	24 198	1 470.5
北 海 道	29 158	27 539	1 619	2 595.9
青 森	3 293	2 668	625	1 062.4
岩 手	3 173	2 803	370	988.5
宮 城	3 286	2 815	471	734.6
秋 田	2 860	2 685	175	930.8
山 形	1 844	1 627	217	620.9
福 島	4 104	3 842	262	902.7
茨 城	5 396	5 089	307	976.9
栃 木	4 390	4 209	181	1 183.6
群 馬	4 478	4 365	113	1 121.6
埼 玉	13 413	13 314	99	1 324.8
千 葉	10 287	9 954	333	1 074.0
東 京	18 693	18 344	349	878.7
神 奈 川	10 569	10 329	240	779.8
新 潟	5 258	5 187	71	939.7
新 富 山	5 584	5 270	314	2 269.9
石 川	5 172	4 917	255	2 191.4
福 井	2 791	2 505	286	1 559.2
山 梨	2 406	2 252	154	1 322.0
長 野	3 655	3 264	391	723.6
岐 阜	3 555	3 123	432	866.0
静 岡	9 711	9 506	205	1 305.7
愛 知	13 487	12 925	562	1 201.3
三 重	4 419	4 060	359	1 184.7
滋 賀	1 979	1 949	30	860.4
京 都	6 547	6 445	102	1 313.9
大 阪	21 110	20 922	188	1 428.3
兵 庫	14 294	13 557	737	1 394.0
奈 良	2 749	2 692	57	1 048.1
和 歌 山	2 989	2 624	365	1 259.1
鳥 取	1 498	1 272	226	1 064.5
島 根	2 499	2 171	328	1 268.5
岡 山	5 648	5 011	637	1 361.0
広 島	11 541	10 508	1 033	2 048.8
山 口	10 207	9 727	480	2 859.1
徳 島	5 529	4 941	588	2 878.8
香 川	3 380	2 599	781	1 495.1
愛 媛	6 683	5 505	1 178	1 984.8
高 知	7 770	7 675	95	3 905.5
福 岡	25 472	23 450	2 022	2 707.1
佐 賀	5 070	4 368	702	2 637.4
長 崎	7 853	6 751	1 102	2 358.8
熊 本	12 689	11 103	1 586	3 030.0
大 分	3 958	3 323	635	1 343.2
宮 崎	4 955	4 045	910	1 920.8
鹿 児 島	12 211	10 469	1 742	2 899.5
沖 縄	4 708	4 424	284	2 344.3

注：65歳以上人口は、平成14年10月1日現在の推計人口(総務省統計局)による。