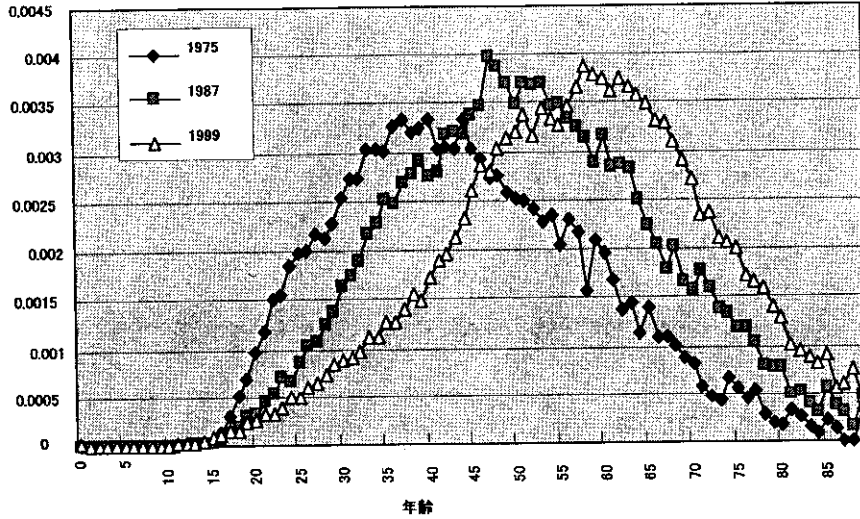
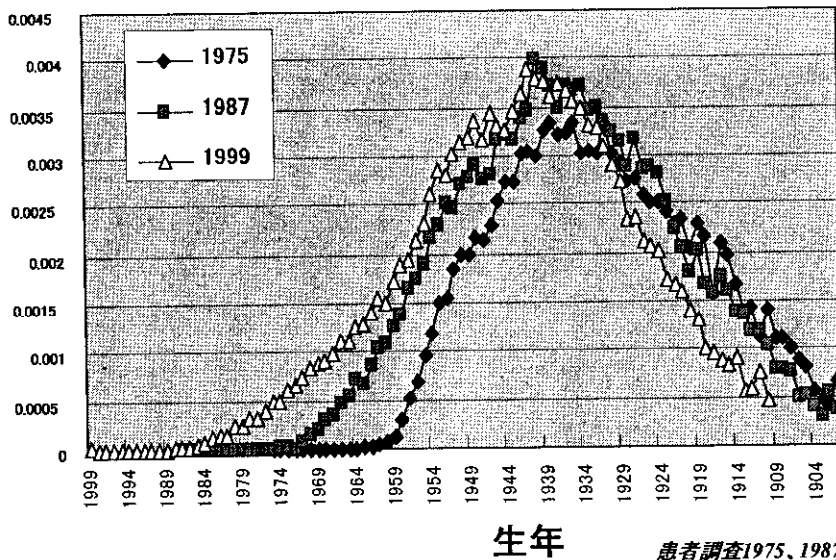


### 全入院患者割合 対1歳階級別人口



患者調査1975、1987、1999 17

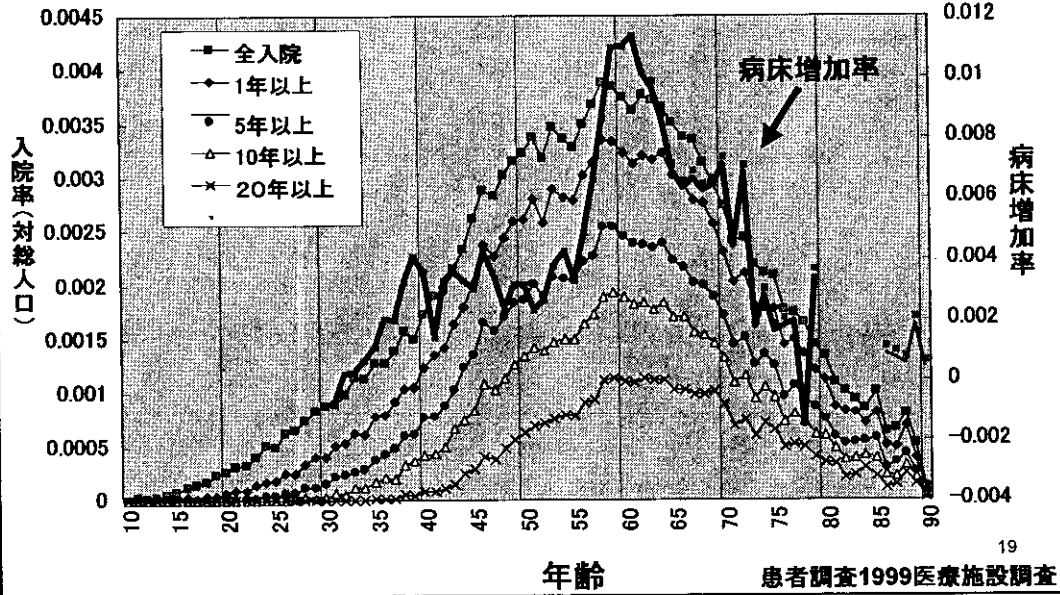
### 全入院患者割合 同一コホートに合わせるため12年ずつずらしたもの



患者調査1975、1987、1999 18

## 統合失調症入院率(対総人口)と年間増床数との対比

(一歳階級、入院期間別、27歳時での年間増床数)

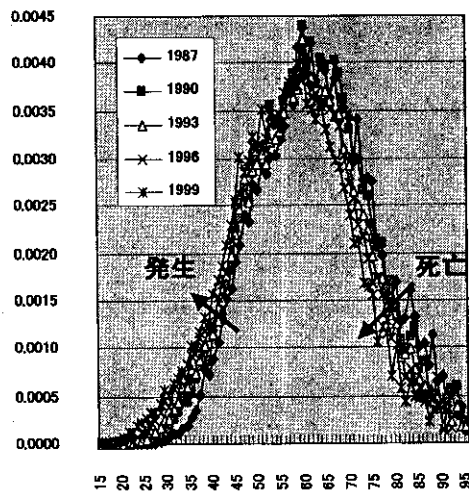


患者調査1999医療施設調査

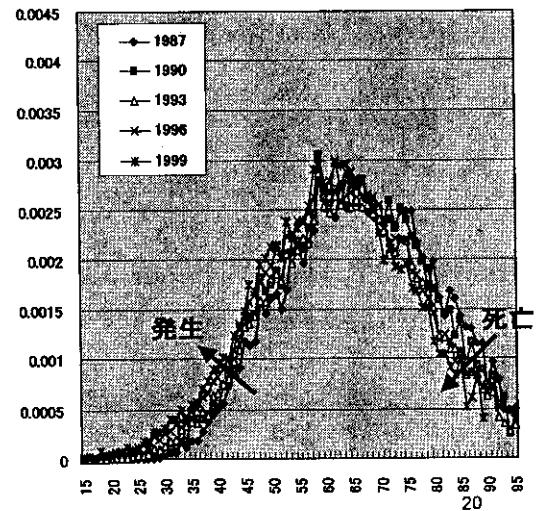
## 統合失調症1年以上入院割合 (1歳階級別、3年ずつずらしたもの)

男

女



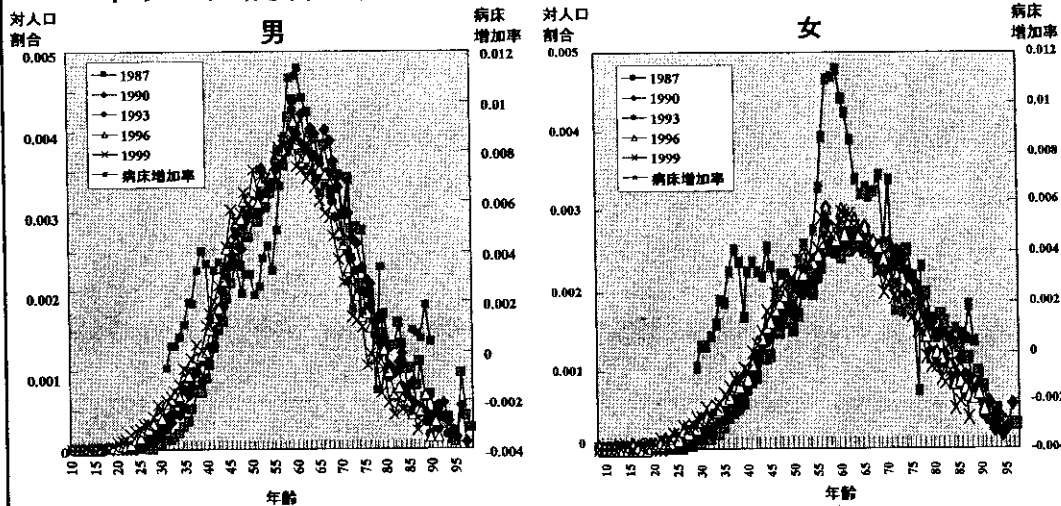
1999年次年齢



患者調査1987、90、93、96、99

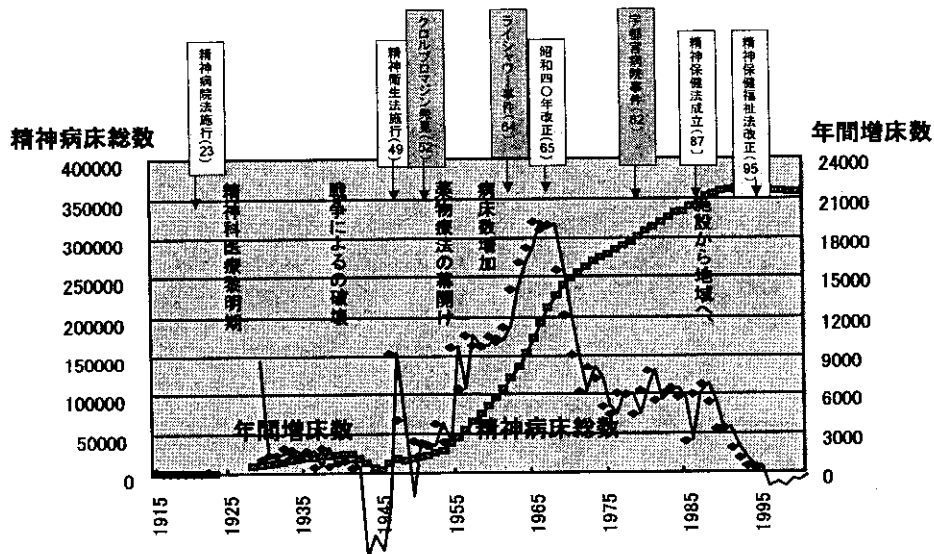
## 対人口統合失調症入院割合

1年以上入院者と病床増 (1歳階級別、3年ずつずらしたもの)



1999年次年齢 患者調査1987、90、93、96、99 21

## 精神病床数の歴史推移



医療施設調査 22