

# 入院患者の状況等

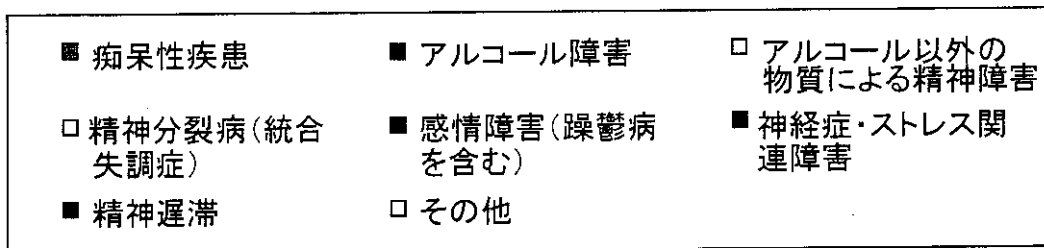
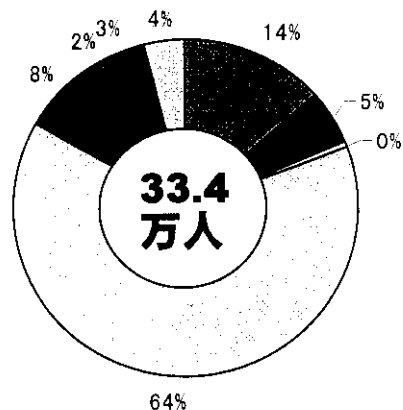
入院患者の状態別疾病の状況	1P
入院期間別の入院患者の状況	2P
入院期間別年齢階級別の入院患者の状況	3P
入院期間別の入院患者の退院希望の状況	4P
退院を希望しない理由	5P
年齢階級別入院の状況別の入院患者の精神症状	6P
年齢階級別「受入条件が整えば退院可能な者」の日常生活自立の状況	7P
年齢階級別入院の状況別の入院患者のADL	8P
年齢階級別入院の状況別の入院患者のIADL	9P
退院後の生活で不安なこと	11P
退院後、地域での生活で困ると思われること	12P
退院後の「暮らしの場」等に関する意見等	13P
日中の活動の場に関する希望①	14P
日中の活動の場に関する希望②	15P
退院後に必要なサービス	16P

# 入院患者の状態別疾病の状況

## <疾病別推計入院患者数>

資料:厚生労働省患者調査(H11)

平成11年10月19日～21日の3日間のうち医療施設(病院の入院及び一般診療所の入院・外来については7/10、病院の外来においては3.3/10の抽出率で層化無作為抽出)毎に指定した1日に実施された調査において、医療施設の管理者が記入する調査票に基づいて集計され、それをもとに日本における患者の状況毎の患者数を推計したものである。

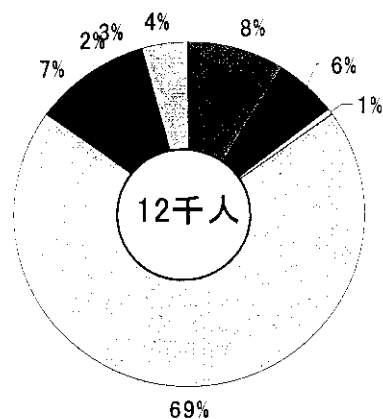


## 〰 <入院の状況別の疾病別入院患者数>

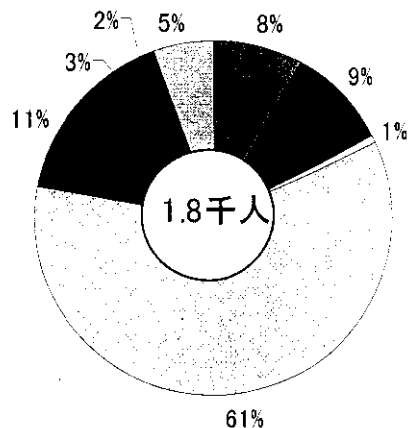
調査協力が得られた医療機関において、調査対象期間の全入院患者から無作為に抽出(20%抽出)した患者を調査対象とした。なお、各医療機関で確実に無作為抽出がなされる為に、生年月日の日付の末尾が「調査実施手順」で指定した数字の入院患者全員を調査対象とした。

資料:厚生労働省ニーズ調査(H15)

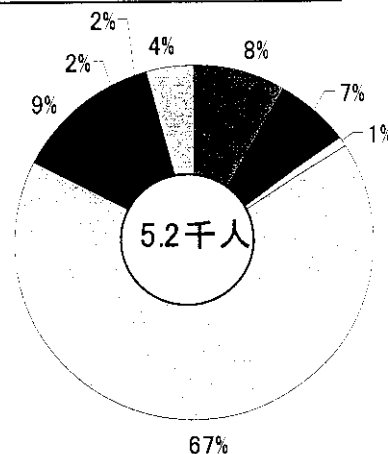
入院患者全体



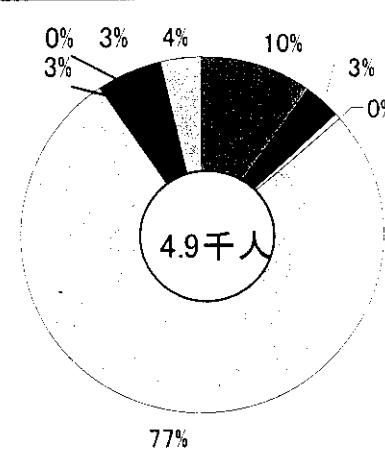
居住先・支援が整えば退院可能な者



状態の改善が見込まれるので、近い将来(6ヶ月以内)には退院可能な者

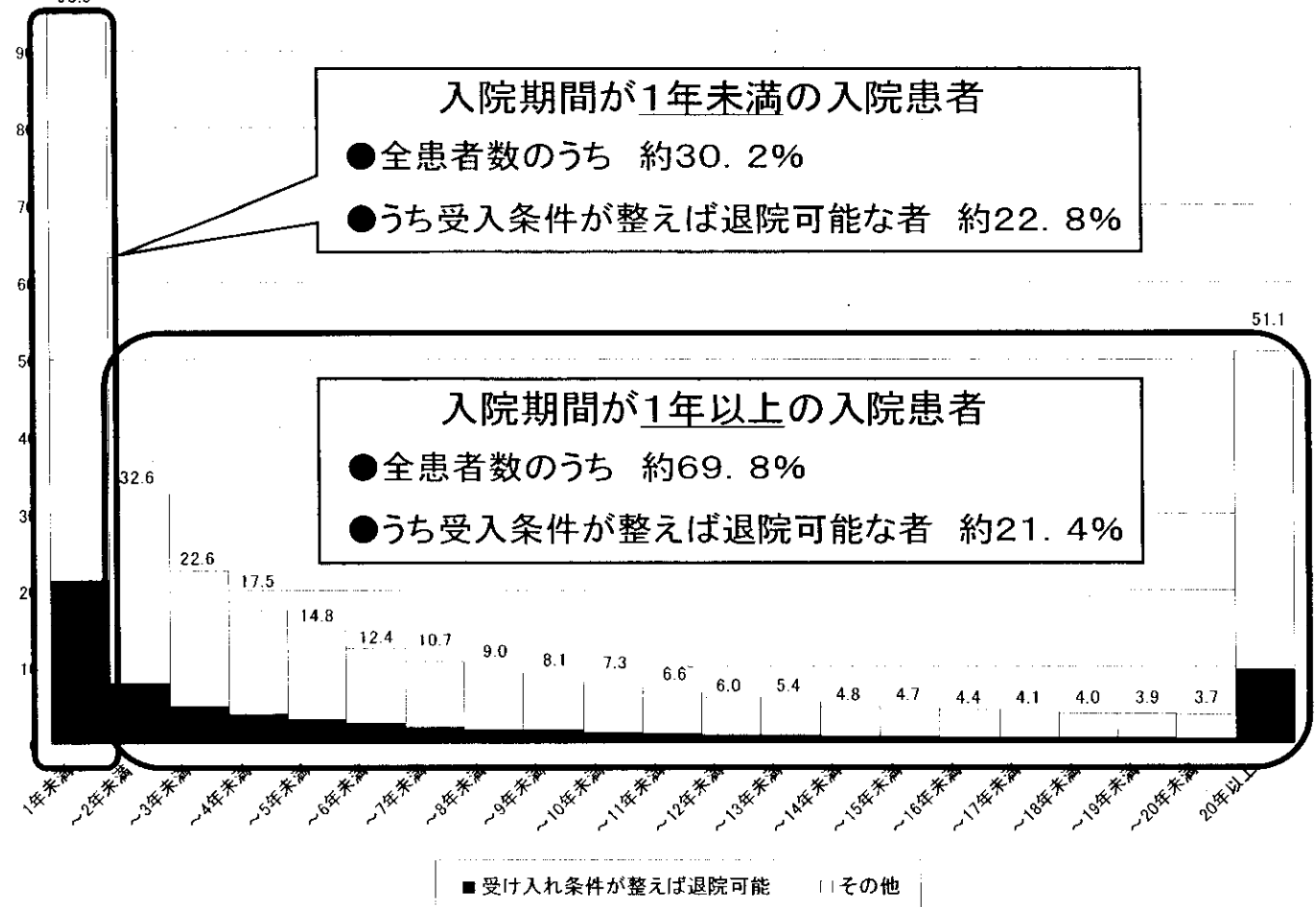


近い将来(6ヶ月以内)に退院の可能性はない者



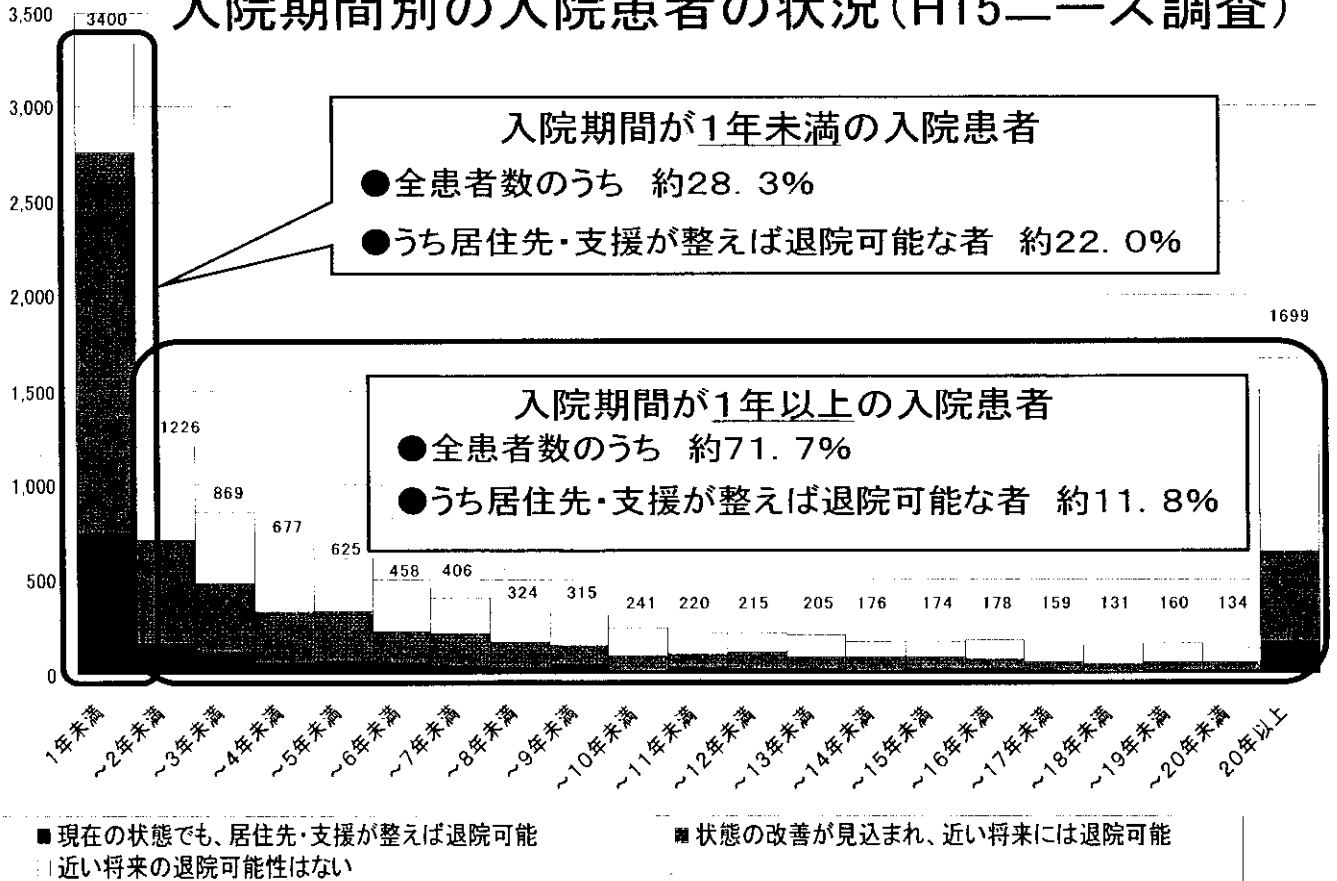
(千人)

# 入院期間別の入院患者の状況(H11患者調査)

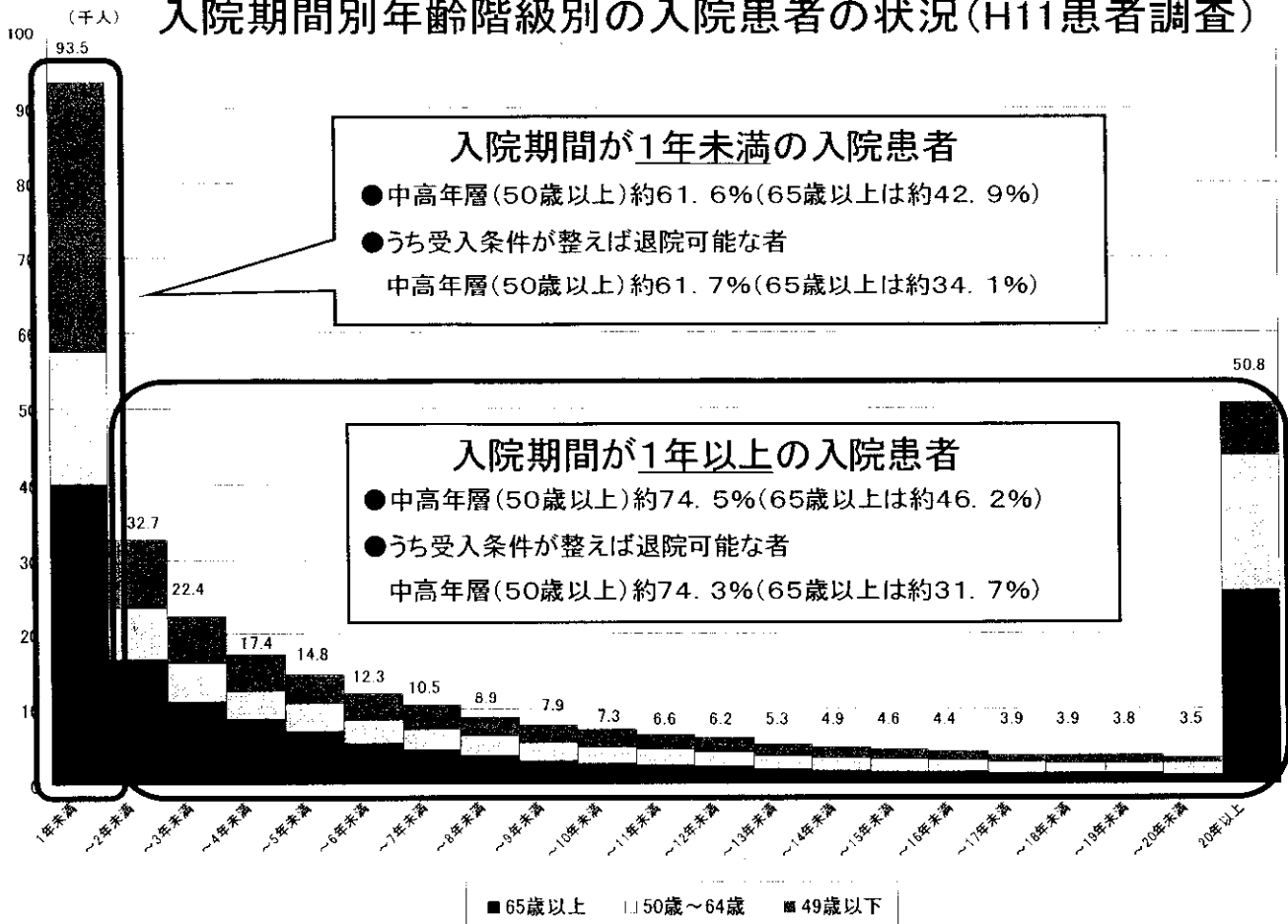


(人)

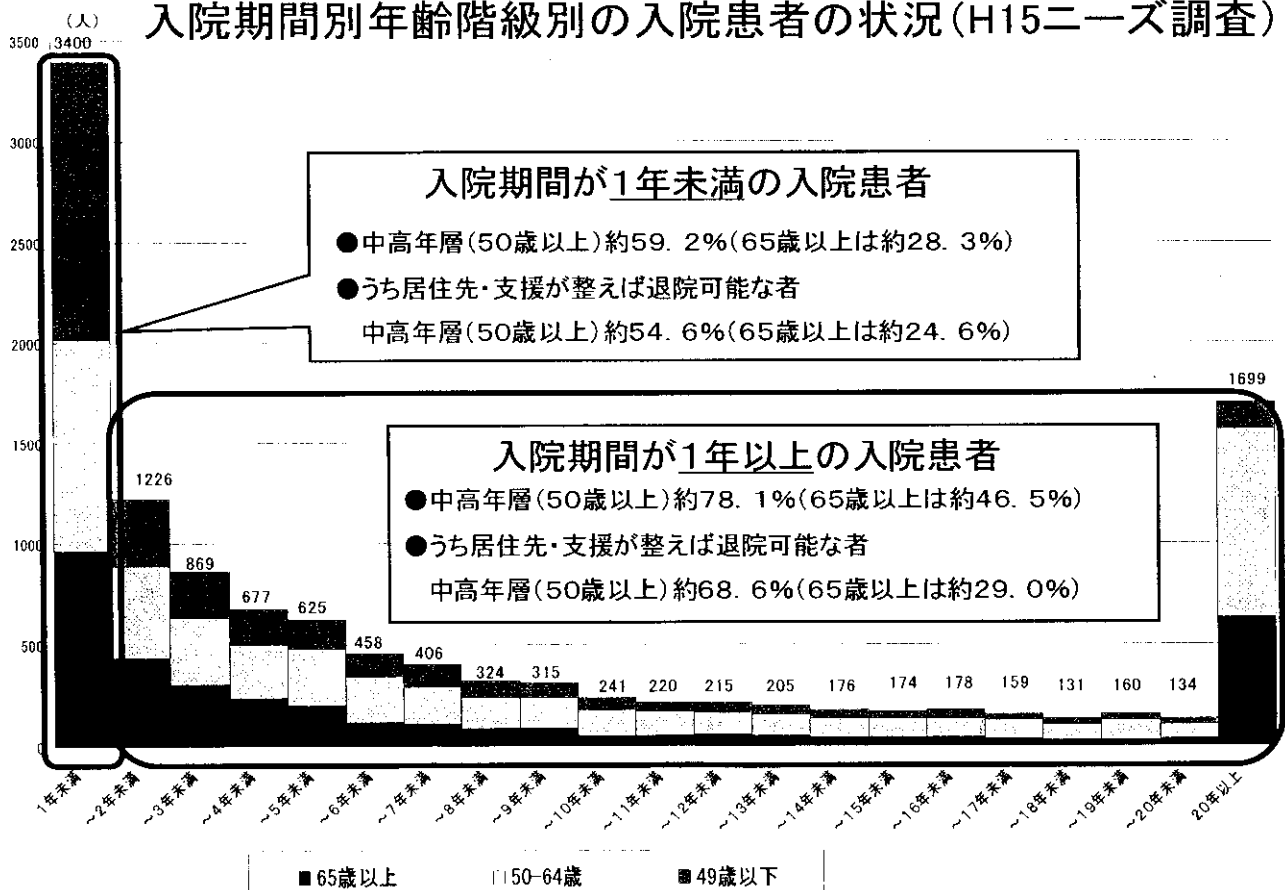
# 入院期間別の入院患者の状況(H15ニーズ調査)



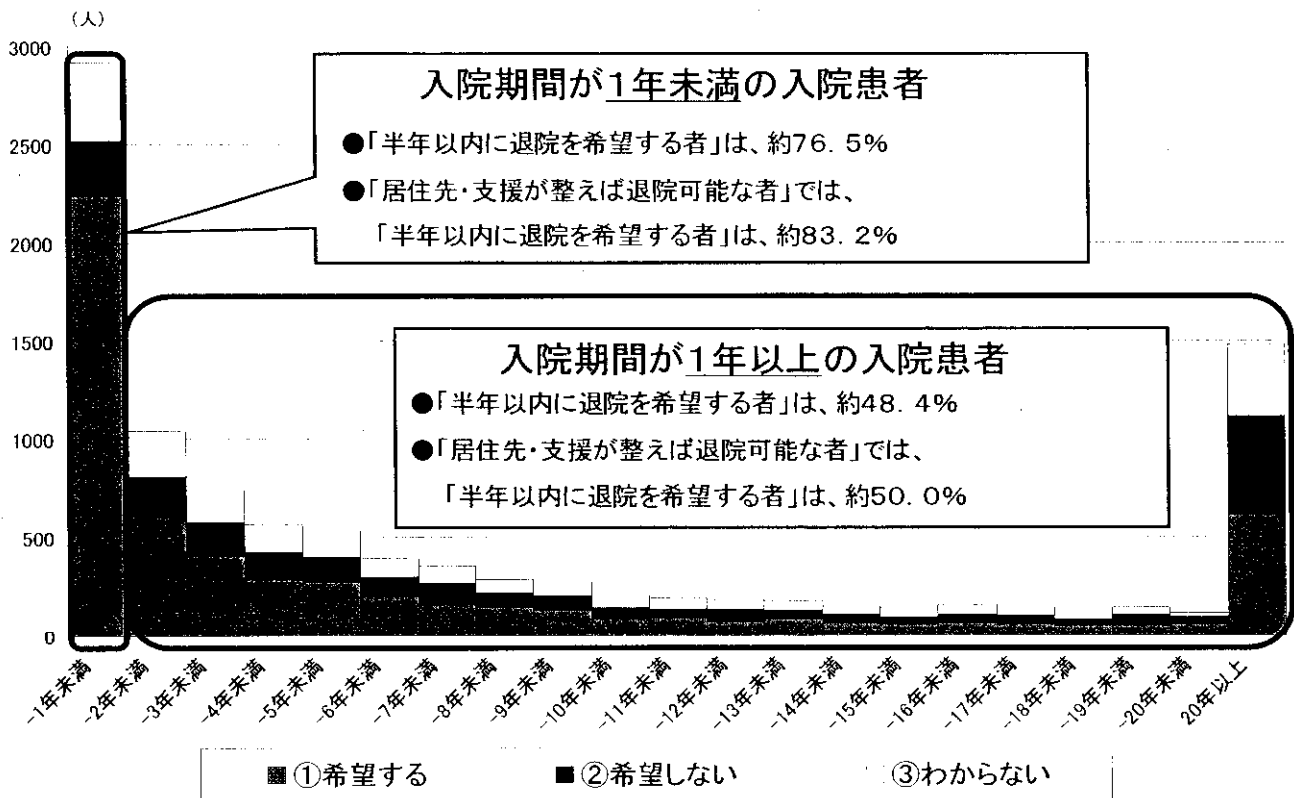
## 入院期間別年齢階級別の入院患者の状況(H11患者調査)



## 入院期間別年齢階級別の入院患者の状況(H15ニーズ調査)

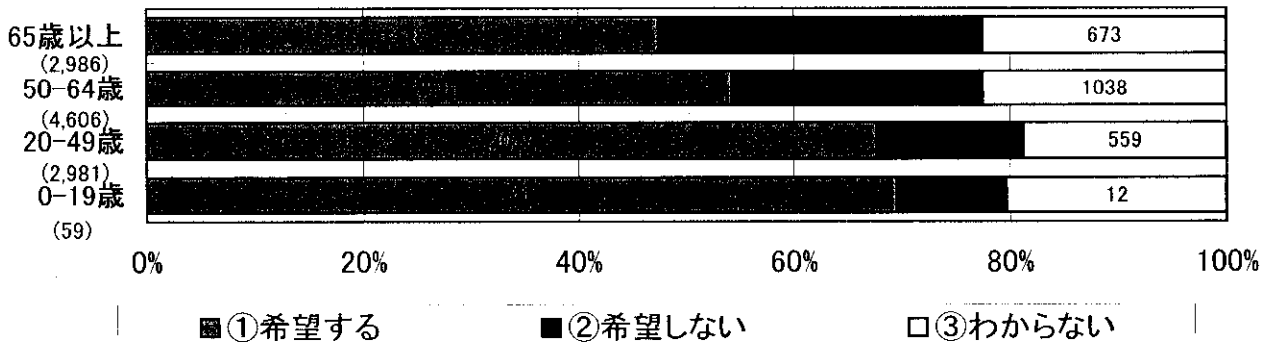


# 入院期間別の入院患者の退院希望の状況(H15ニーズ調査)

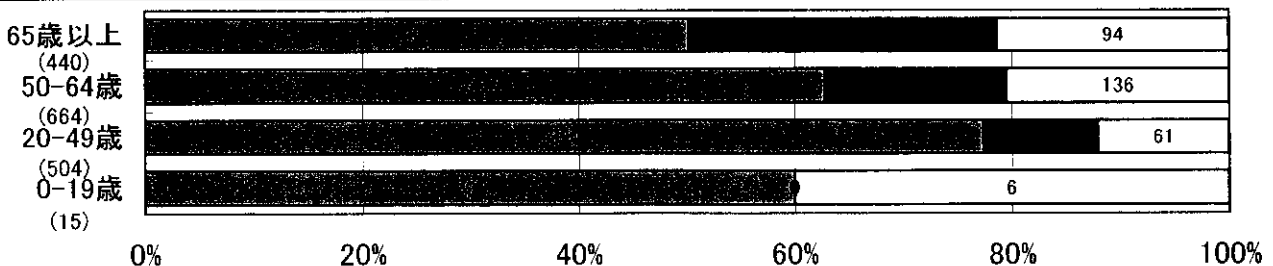


## <年齢階級別の入院患者の退院希望の状況>

### 全体



### 居住先・支援が整えば退院可能な者

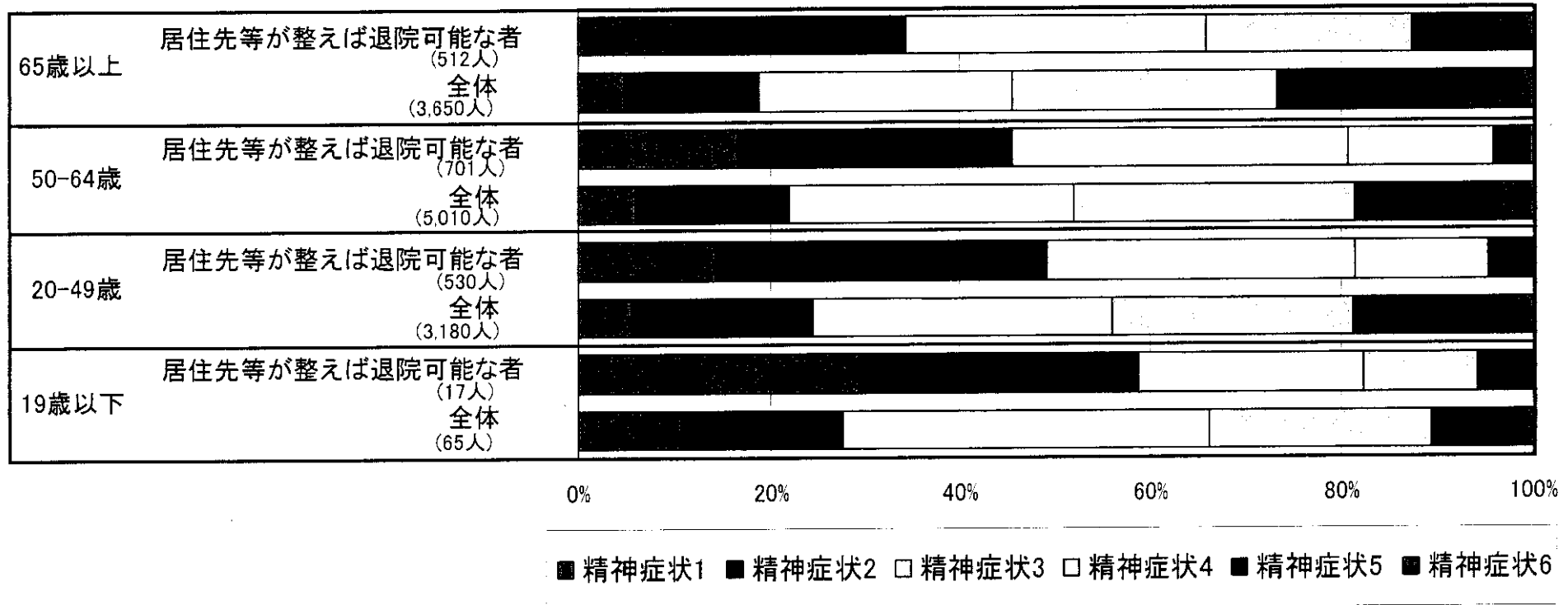


## 退院を希望しない理由(H15ニーズ調査・本人(複数回答可))

0% 10% 20% 30% 40% 50% 60% 70% 80% 90% 100%

まだ良くなっていないと思う	1,174	(51.2%)	1,174
入院の方が気楽	1,047	(45.7%)	1,047
体力が不安	976	(42.6%)	976
ひとり暮らしが不安	805	(35.1%)	805
住む場所が心配	777	(33.9%)	777
社会生活に失敗するのが不安	676	(29.5%)	676
経済的なことが不安	676	(29.5%)	676
仕事ができるか不安	631	(27.5%)	631
家事ができるか不安	600	(26.2%)	600
家族に負担をかける	597	(26.0%)	597
何となく自信がない	579	(25.3%)	579
家族が退院に反対	465	(20.3%)	465
まだ良くなっていないと言われる	408	(17.8%)	408
日中の過ごし方が不安	396	(17.3%)	396
あてはまるものはとくにない	131	(5.7%)	131
無回答	78	-	
計	2,371	-	

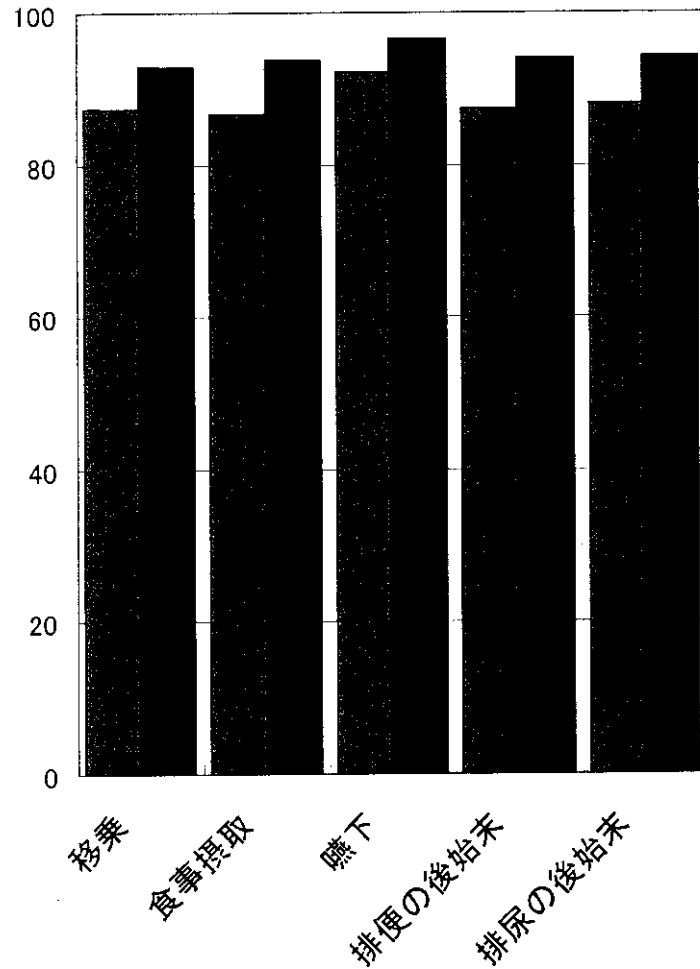
# 年齢階級別入院の状況別の入院患者の精神症状



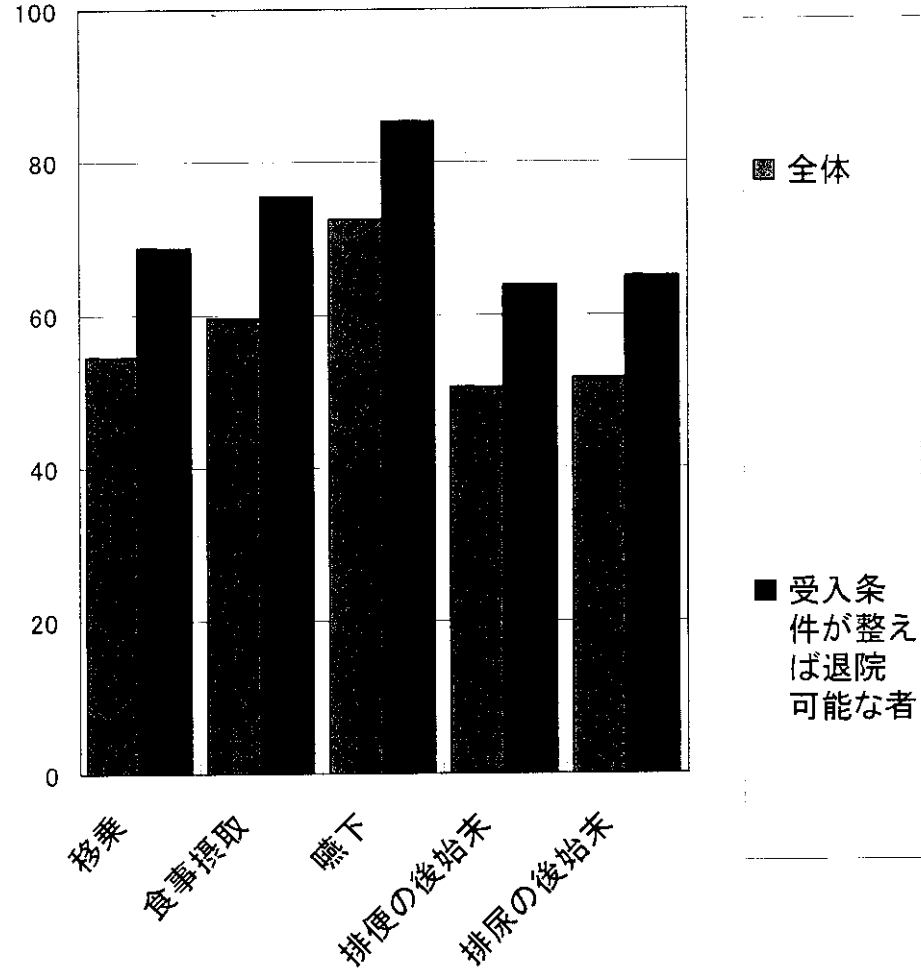
精神症状1：目立たない	精神症状2：安定化	精神症状3：中等度
精神症状4：中等度から重度	精神症状5：粗大な欠陥	精神症状6：自傷他害

# 年齢階級別「受入条件が整えば退院可能な者」の日常生活自立の状況

65歳未満  
 全体 : 22.0万人  
 受入条件が整えば退院可能な者 : 4.8万人



65歳以上  
 全体 : 10.9万人  
 受入条件が整えば退院可能な者 : 2.3万人



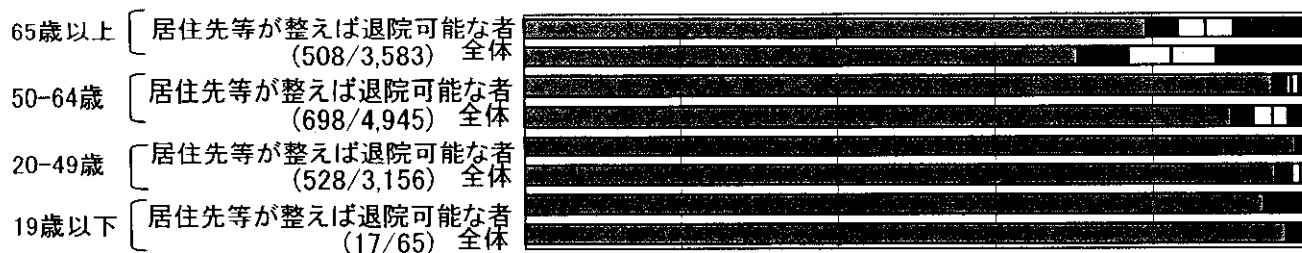
資料: 厚生労働省患者調査(平成11年)



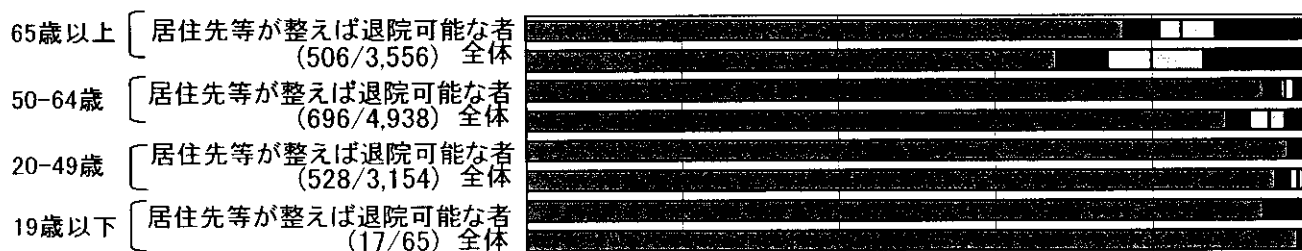
# 年齢階級別入院の状況別の入院患者のADL

資料: H15 ニーズ調査

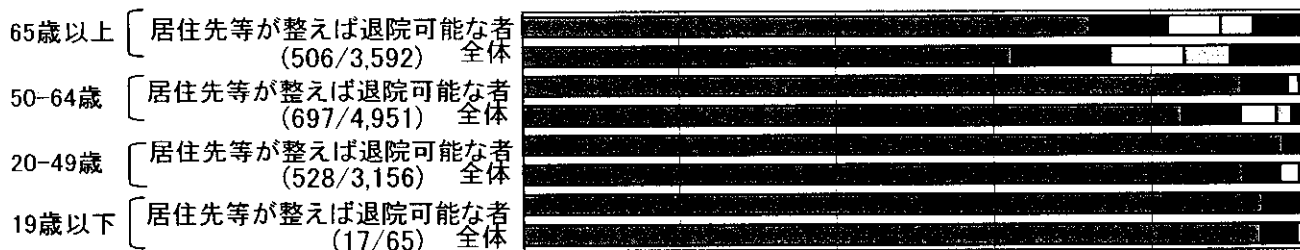
## ベッド可動性



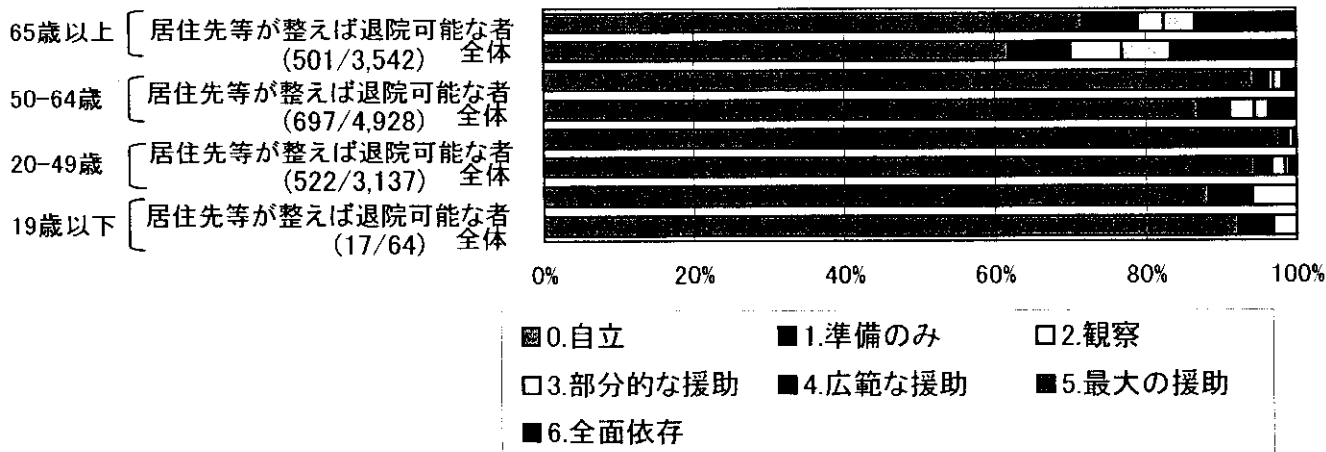
## 移乗



## 食事



## トイレ使用

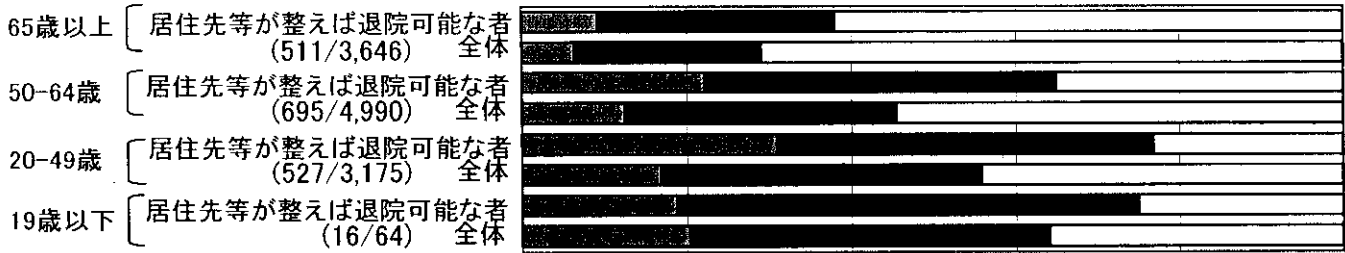


( / )は、「居住先等が整えば退院可能な者の有効回答者数」/「全体の有効回答者数」

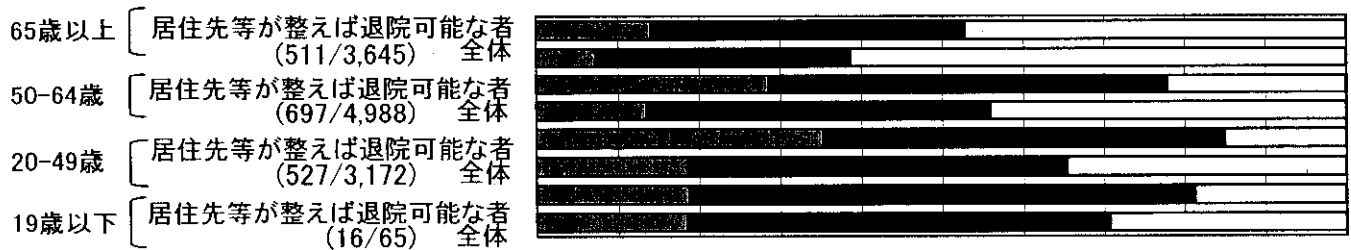
# 年齢階級別入院の状況別の入院患者のIADL①

資料:H15 ニーズ調査

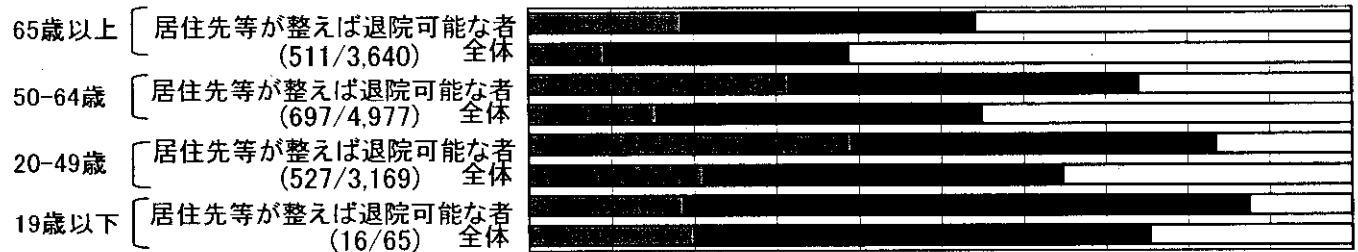
## 食事用意



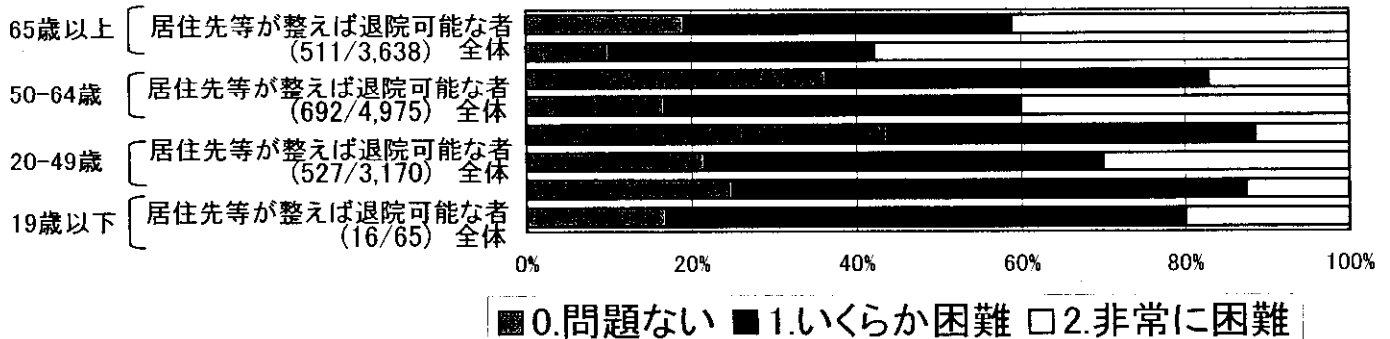
## 家事一般



## 金銭管理



## 薬の管理

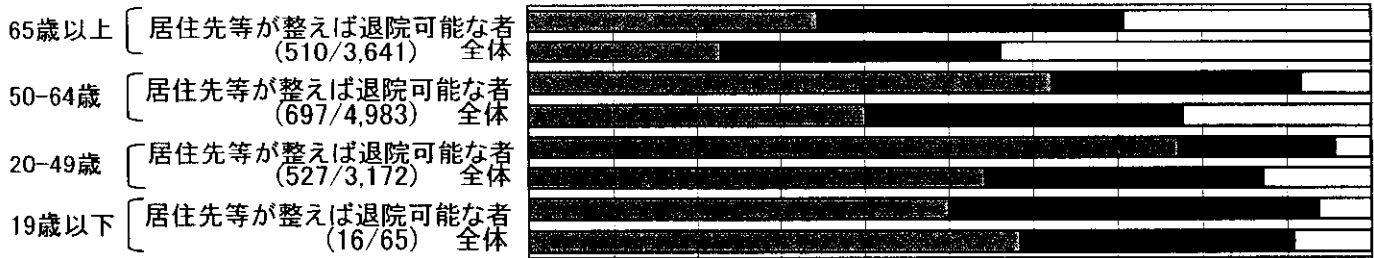


( / )は、「居住先等が整えば退院可能な者の有効回答者数」/「全体の有効回答者数」

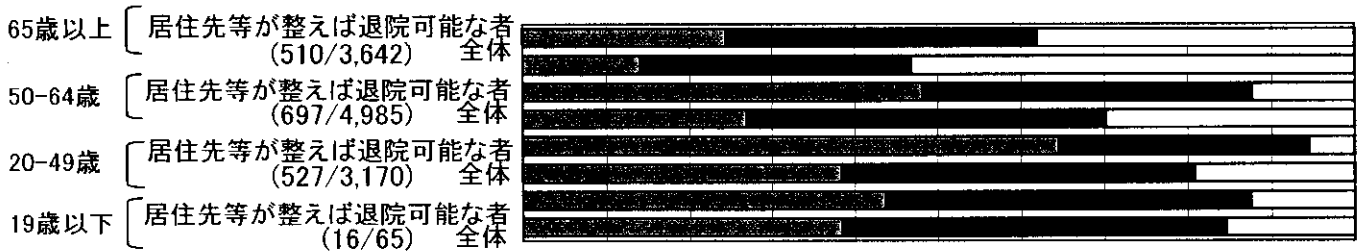
# 年齢階級別入院の状況別の入院患者のIADL②

資料:H15 ニーズ調査

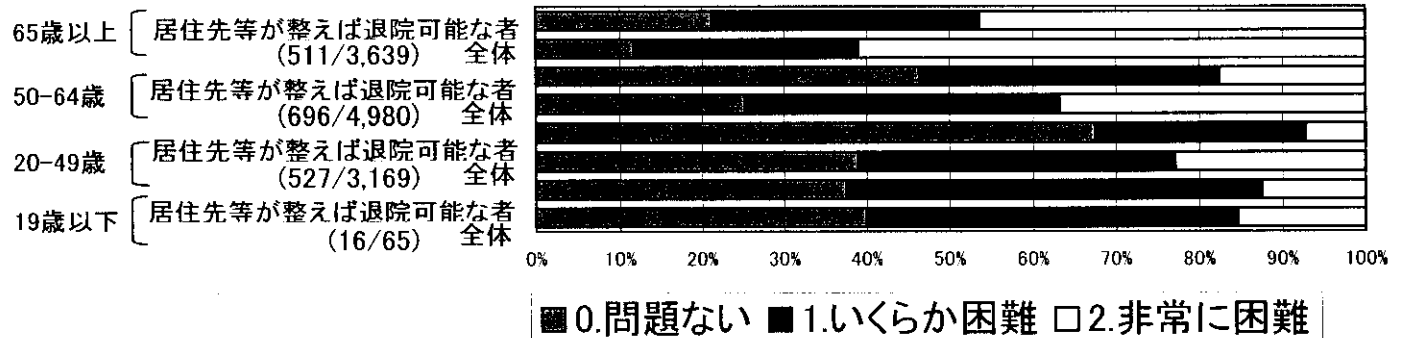
## 電話の利用



## 買い物



## 交通手段の利用



( / )は、「居住先等が整えば退院可能な者の有効回答者数」/「全体の有効回答者数」

## 退院後の生活で不安なこと(H15ニーズ調査・本人(複数回答可))

0% 10% 20% 30% 40% 50% 60% 70% 80% 90% 100%

病気の再発や悪化	3,104 (39.1%)	3,104
経済的なこと	2,646 (33.3%)	2,646
家族との関係	2,175 (27.4%)	2,175
仕事が見つかるか	2,093 (26.4%)	2,093
ひとり暮らし	1,836 (23.1%)	1,836
住居について	1,770 (22.3%)	1,770
特になし	1,738 (21.9%)	1,738
年金がもらえるか	1,088 (13.7%)	1,088
入院前の仕事に復職できるか	773 (9.7%)	773
その他	625 (7.9%)	625
無回答	326 -	
計	8,262 -	

# 退院後、地域での生活で困ると思われること(H15ニーズ調査・本人(複数回答可))

0% 10% 20% 30% 40% 50% 60% 70% 80% 90% 100%

炊事	2,671	(34.1%)	2,671
急病の対処	2,216	(28.3%)	2,216
健康の管理	2,048	(26.2%)	2,048
特にない	2,024	(25.9%)	2,024
近所とのつきあい	2,021	(25.8%)	2,021
規則正しい生活	2,001	(25.6%)	2,001
金銭管理	1,815	(23.2%)	1,815
銀行・役所の利用	1,597	(20.4%)	1,597
掃除	1,556	(19.9%)	1,556
交通機関の利用	1,553	(19.8%)	1,553
家族とのつきあい	1,491	(19.1%)	1,491
買い物	1,397	(17.9%)	1,397
服薬管理	1,397	(17.9%)	1,397
洗濯	1,334	(17.0%)	1,334
戸締り等	1,247	(15.9%)	1,247
電話の利用	928	(11.9%)	928
無回答	436	-	
計	8,262	-	

# 退院後の「暮らしの場」に関する意見等

## 1. 退院後の「暮らしの場」

### (1) 本人の意見

家族と同居	4,200	自宅等 5,217人／8,262人(43.4%)
以前の住居でひとり暮らし	1,017	
新住居でひとり暮らし	773	
福祉ホーム等	275	精神障害者社会復帰施設 525人／8,262人(4.4%)
グループホーム	250	
老人福祉施設	227	老人・その他の福祉施設 227人／8,262人(1.9%)
その他	287	
わからない	835	
複数回答	174	
無回答	224	
合計	8,262	

### (2) 主治医の意見

家族と同居	4,148	自宅等 4,712人／9,122人(51.7%)
入院前の自宅・アパートひとり暮らし	469	
新しく借りるアパート等でひとり暮らし	295	
生活訓練施設	1,086	精神障害者社会復帰施設 1,193人／9,122人(13.1%)
福祉ホーム	409	
入所授産施設	150	
グループホーム	634	
老人保健施設	376	老人・その他の福祉施設 1,444人／9,122人(15.8%)
特別養護老人ホーム	682	
養護老人ホーム	282	
その他老人福祉施設	104	
その他	215	
複数回答	112	
無回答	160	
小計	9,122	
将来の退院を想定できない	2,887	
合計	12,009	

※「将来の退院を想定できない」は除外

## 2. 今回入院直前の住居(主治医)

自宅・アパート家族と同居	8,075	自宅等 9,700人／12,009人(80.8%)
自宅・アパートひとり暮らし	1,625	
生活訓練施設	106	精神障害者社会復帰施設 302人／12,009人(2.5%)
福祉ホーム	55	
入所授産施設	38	
グループホーム	103	
老人保健施設	91	老人・その他の福祉施設 227人／12,009人(1.9%)
特別養護老人ホーム	44	
養護老人ホーム	47	
その他老人福祉施設	45	
その他	1,011	
不明	489	
複数回答	40	
無回答	240	
合計	12,009	

# 日中の活動の場に関する希望①(H15ニーズ調査)

0% 10% 20% 30% 40% 50% 60% 70% 80% 90% 100%

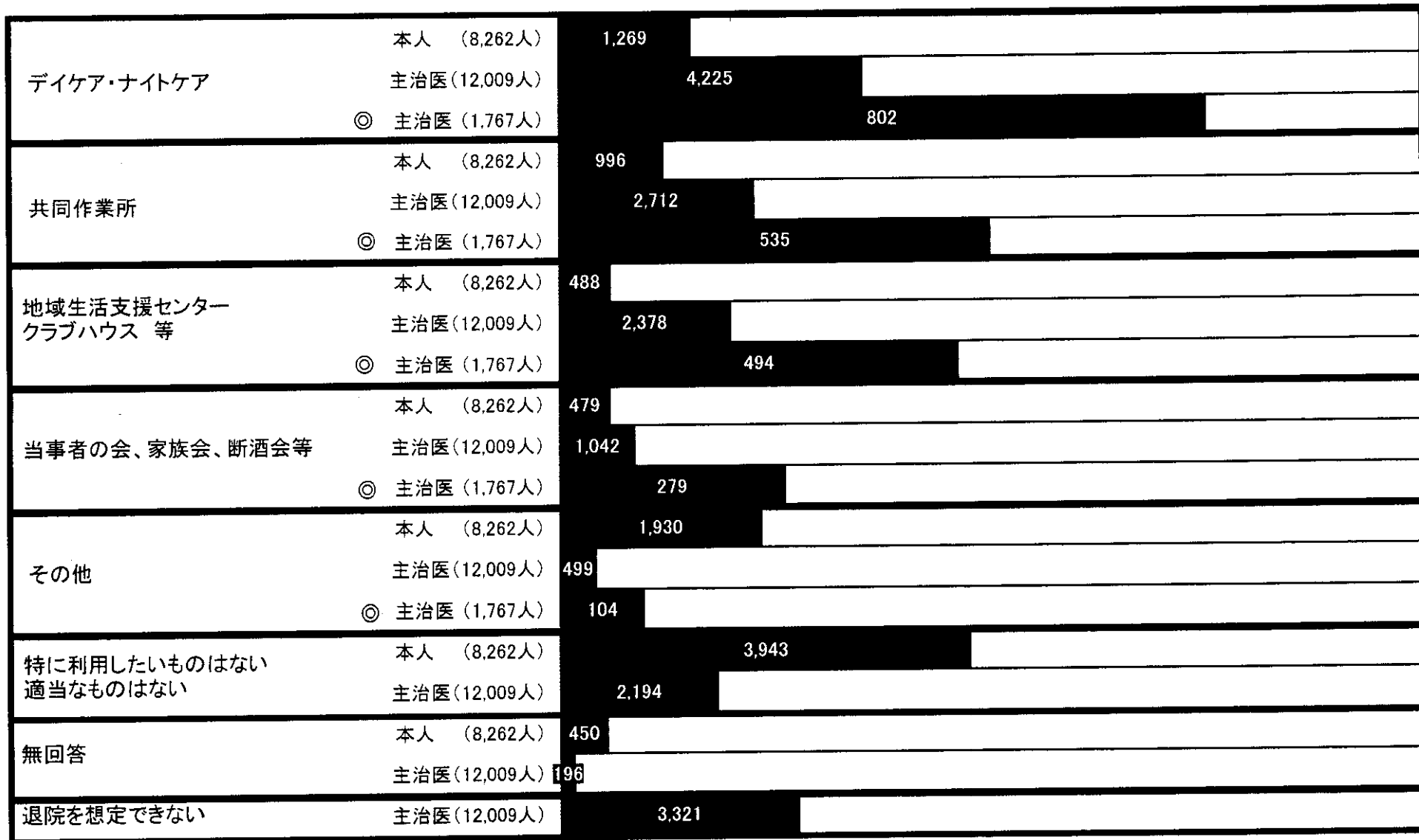
フルタイム(通常業務)	本人 (8,262人)	1,137	
	主治医(12,009人)	275	
	◎ 主治医(1,767人)	107	
フルタイム(軽負荷・軽い作業)	本人 (8,262人)	729	
	主治医(12,009人)	297	
	◎ 主治医(1,767人)	92	
パート等	本人 (8,262人)	1,135	
	主治医(12,009人)	914	
	◎ 主治医(1,767人)	270	
授産施設・作業所等	本人 (8,262人)	359	
	主治医(12,009人)	2,727	
	◎ 主治医(1,767人)	574	
自営業	本人 (8,262人)	474	
自宅の家事	本人 (8,262人)	1,276	
学生等	本人 (8,262人)	282	
働きたくない	本人 (8,262人)	1,396	
いずれも困難	主治医(12,009人)		4,169
	◎ 主治医(1,767人)		687
退院を想定できない	主治医(12,009人)		3,372
無回答・その他	本人 (8,262人)	255	
	主治医(12,009人)	1,174	

◎ =「現在の状態でも、居住先・支援が整えば退院可能」な患者 (その他は総数)

15

## 日中の活動の場に関する希望②(H15ニーズ調査)

0%    10%    20%    30%    40%    50%    60%    70%    80%    90%    100%



◎ = 「現在の状態でも、居住先・支援が整えば退院可能」な患者 (その他は総数)



# 退院後に必要なサービス(H15ニーズ調査)

0% 10% 20% 30% 40% 50% 60% 70% 80% 90% 100%

サービス名	本人 (8,262人)	主治医 (12,009人)	必要	あったほうがいい	不要・対象外	その他
市町村の精神保健福祉専門職	本人 (8,262人)	2,510	3,093	774		
	主治医 (12,009人)	3,506	4,526	130		
病院・診療所の相談員	本人 (8,262人)	2,842	3,337	793		
	主治医 (12,009人)	4,912	3,480	149		
かかりつけの病院・診療所	本人 (8,262人)	3,725	3,038	750		
	主治医 (12,009人)	6,375	2,219	163		
電話相談機関	本人 (8,262人)	2,319	3,266	896		
	主治医 (12,009人)	2,786	4,674	157		
ショートステイ (疲れたとき等、生活上の理由)	本人 (8,262人)	2,300	3,154	924		
	主治医 (12,009人)	3,026	4,164	162		
ショートステイ (家族が病気の時等)	本人 (8,262人)	2,330	3,136	993		
	主治医 (12,009人)	2,477	3,952	185		
生活訓練施設	本人 (8,262人)	1,737	2,838	986		
	主治医 (12,009人)	2,114	4,080	167		
地域生活支援センター	本人 (8,262人)	2,054	3,349	954		
	主治医 (12,009人)	2,253	5,071	160		
訪問看護サービス	本人 (8,262人)	2,199	2,946	908		
	主治医 (12,009人)	2,990	4,281	171		
ホームヘルプサービス	本人 (8,262人)	1,770	2,490	930		
	主治医 (12,009人)	2,556	3,872	167		
権利の擁護	本人 (8,262人)	2,083	3,124	985		
	主治医 (12,009人)	1,667	4,718	176		
金銭管理サービス	本人 (8,262人)	1,274	2,210	1,022		
	主治医 (12,009人)	1,913	3,639	176		
アパートを借りるとき等の 保証人の代理サービス	本人 (8,262人)	1,861	2,203	1,017		
	主治医 (12,009人)	1,606	2,886	172		
就職相談サービス	本人 (8,262人)	2,142	2,422	1,004		
	主治医 (12,009人)	986	3,144	192		

- 不可欠
- あったほうがいい
- 不要・対象外
- その他

