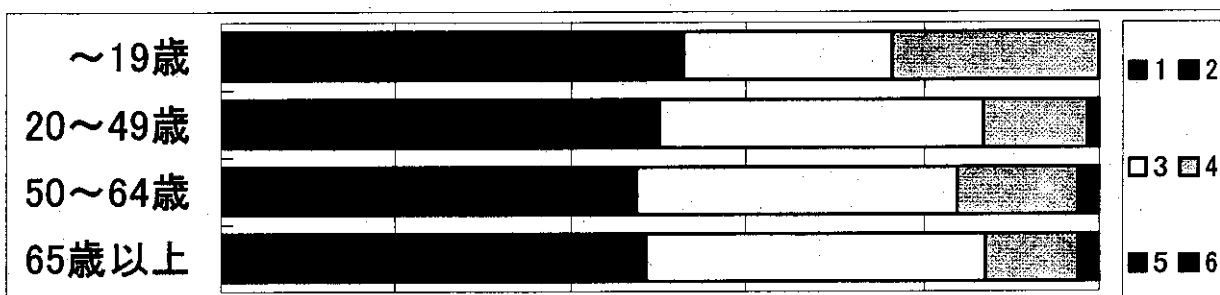


社会復帰施設入所者の年齢階層別状況(ニーズ調査)

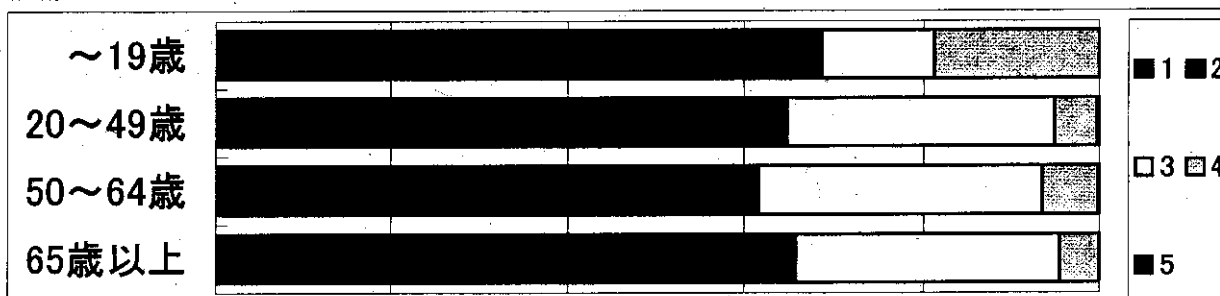
(1)精神症状等

	1	2	3	4	5	6
65歳以上 (282人)	14.9%	33.8%	38.4%	10.3%	2.5%	0.0%
50～64歳 (1,282人)	14.2%	33.5%	36.3%	13.5%	2.5%	0.1%
20～49歳 (1,314人)	16.1%	34.1%	36.7%	11.6%	1.3%	0.1%
～19歳 (17人)	29.4%	23.5%	23.5%	23.5%	0.0%	0.0%



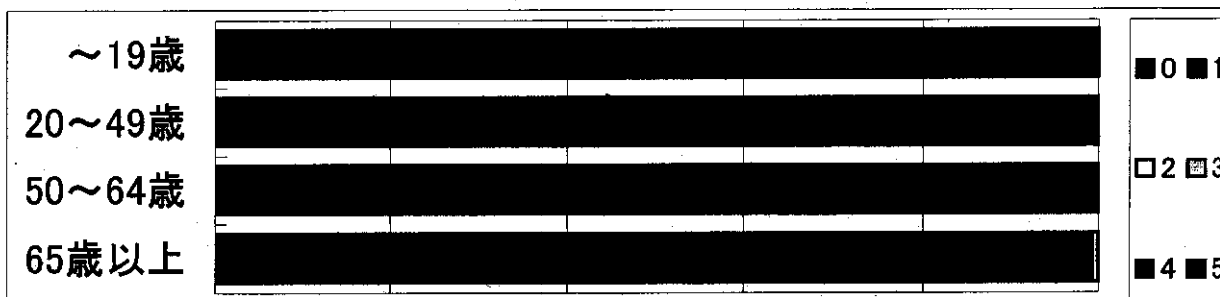
(2)日常生活能力

	1	2	3	4	5
65歳以上 (282人)	20.6%	45.2%	29.5%	4.6%	0.0%
50～64歳 (1,282人)	17.5%	44.2%	31.7%	6.4%	0.2%
20～49歳 (1,314人)	19.0%	45.8%	30.0%	5.0%	0.2%
～19歳 (17人)	12.5%	56.3%	12.5%	18.8%	0.0%



(3)ADL得点

	0	1	2	3	4	5
65歳以上 (1,104人)	98.5%	0.7%	0.0%	0.7%	0.0%	0.0%
50～64歳 (2,228人)	99.3%	0.4%	0.1%	0.1%	0.0%	0.2%
20～49歳 (4,403人)	99.4%	0.3%	0.0%	0.1%	0.0%	0.2%
～19歳 (121人)	100.0%	0.0%	0.0%	0.0%	0.0%	0.0%



※1 精神症状は、

1=目立たない、2=安定化、3=中等度、4=中等度から重度、5=粗大な欠陥、6=自傷他害

※2 日常生活能力は、

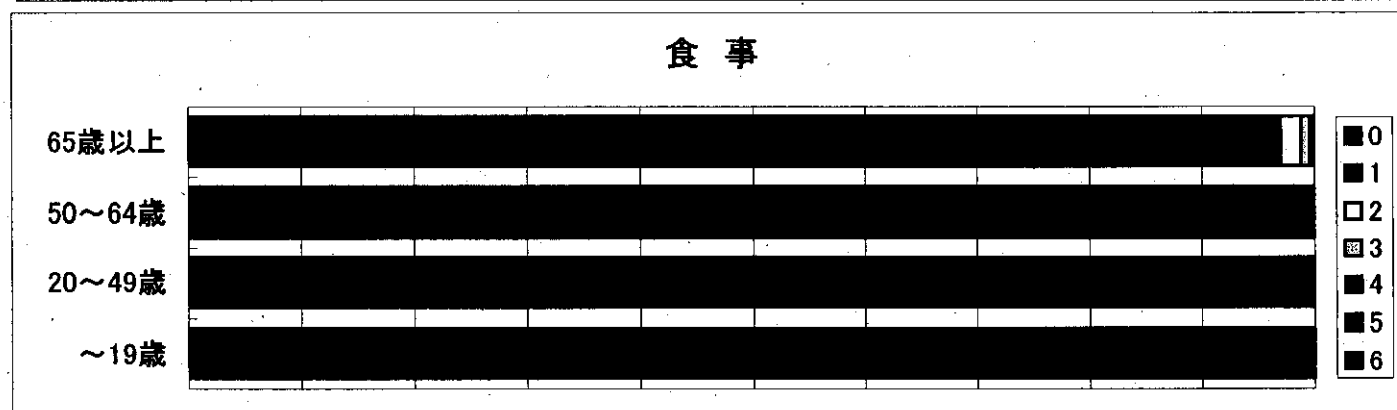
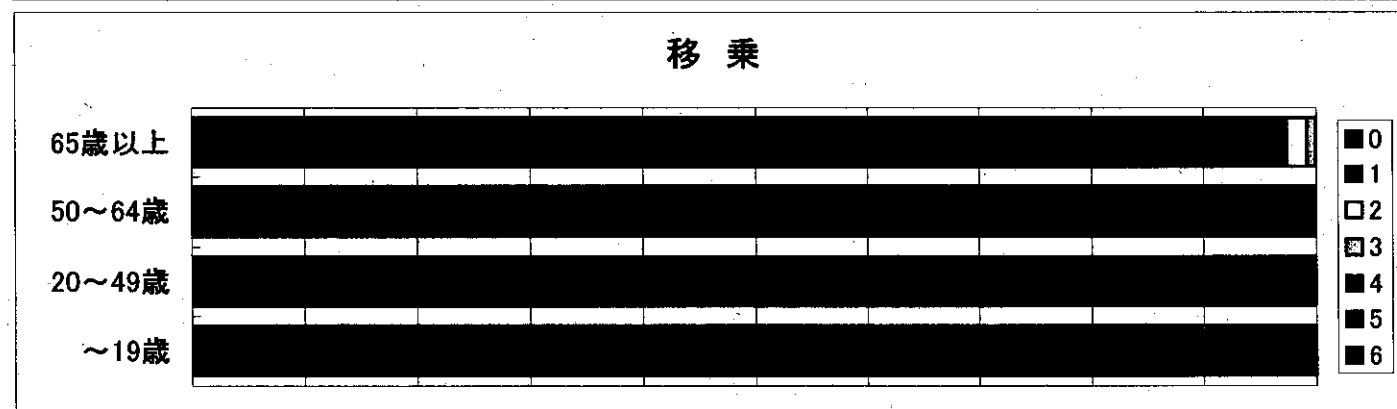
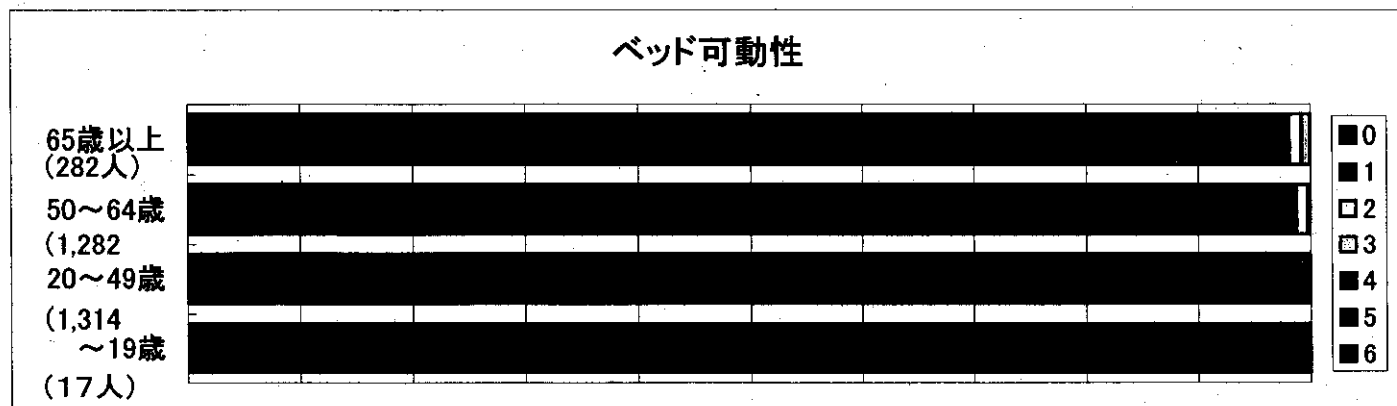
1=普通に生活、2=一定の制限、3=著しい制限、4=要援助、5=日常生活不可

※3 ADL得点は、0=自立、1～5は、点数が5～18を5区分したもの

ここでいう社会復帰施設とは、生活訓練施設、福祉ホーム(A型及びB型)、入所授産施設。

社会復帰施設入所者の年齢階層別状況(ニーズ調査)②

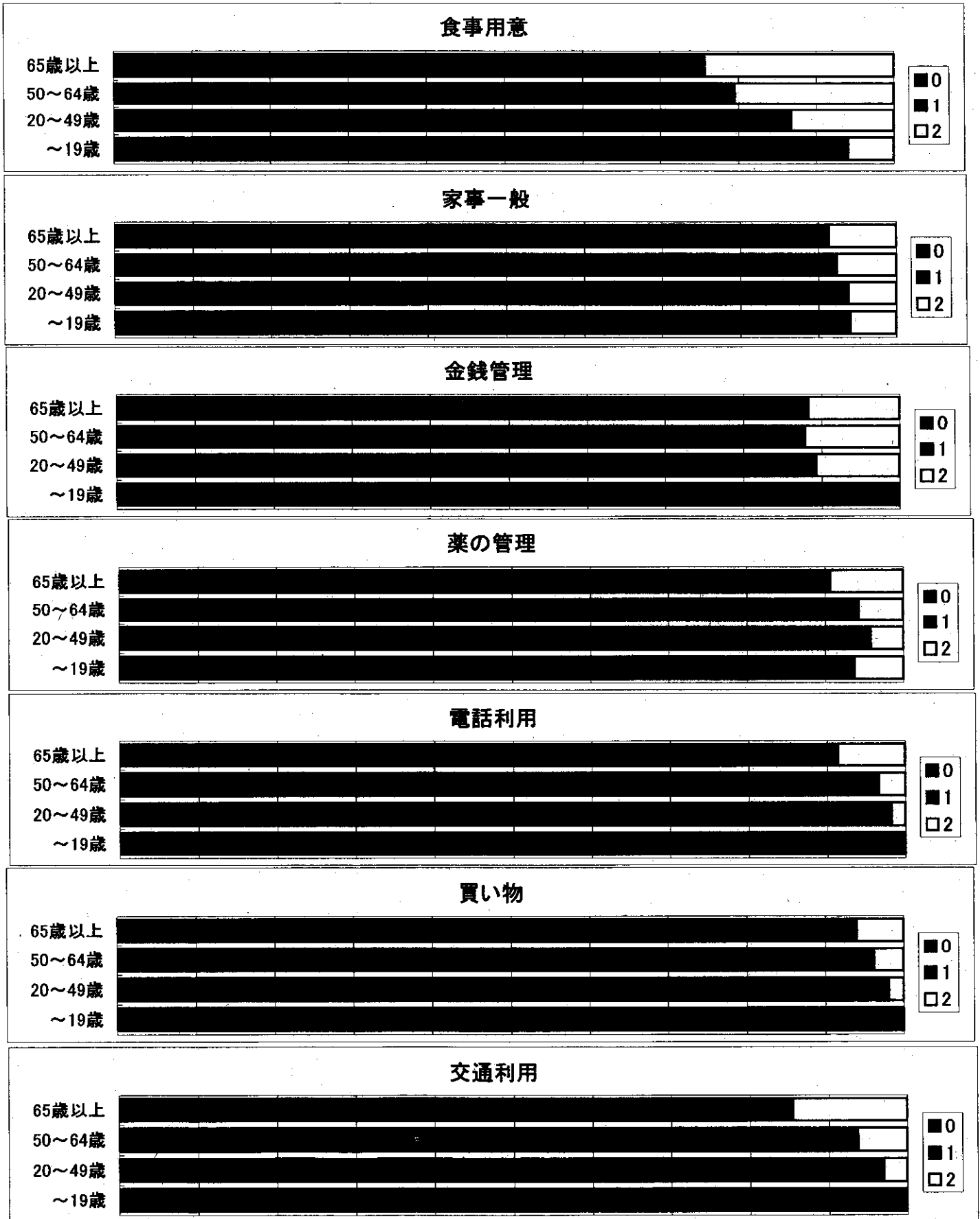
(1) ADL



※1 ADL得点は、0 自立、1 準備のみ、2 観察、3 部分的な援助、4 広範な援助、5 最大の援助、6 全面依存

社会復帰施設入所者の年齢階層別状況(ニーズ調査)③

(2) IADL

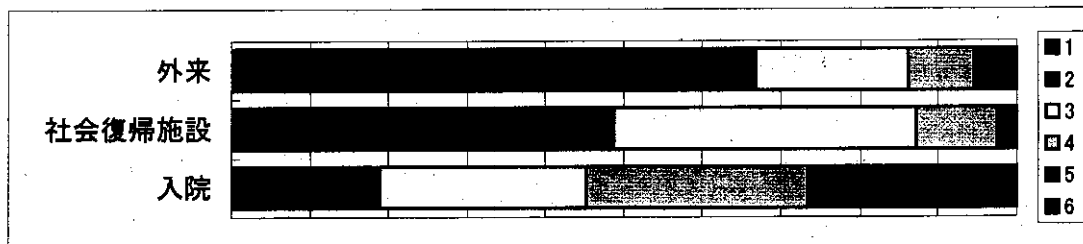


※2 IADLは、0 問題ない、1 いくらか困難、2 非常に困難

65歳以上の利用施設別状況(ニーズ調査)

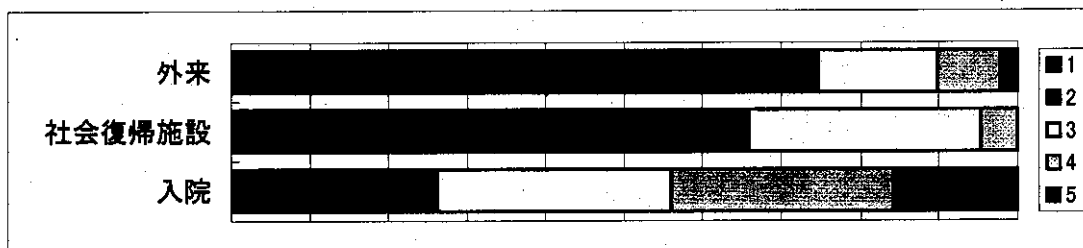
(1) 精神症状

	1	2	3	4	5	6
外来 (1,104人)	39.2%	27.6%	19.4%	8.5%	4.8%	0.5%
社会復帰施設 (282人)	14.9%	33.8%	38.4%	10.3%	2.5%	0.0%
入院 (3,685人)	4.7%	14.2%	26.5%	28.1%	19.9%	6.7%



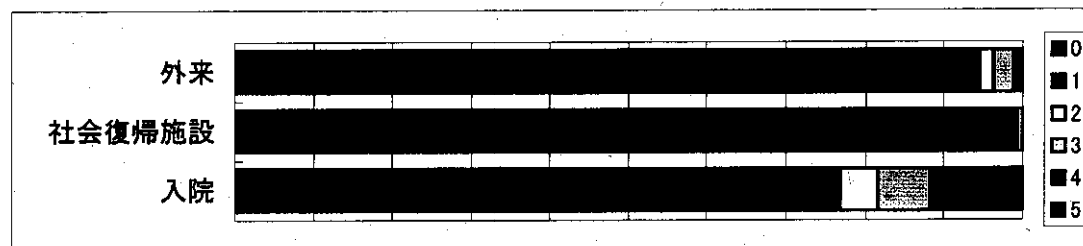
(2) 日常生活能力

	1	2	3	4	5
外来 (1,104人)	47.3%	27.3%	15.3%	7.8%	2.3%
社会復帰施設 (282人)	20.6%	45.2%	29.5%	4.6%	0.0%
入院 (3,685人)	5.8%	20.3%	29.8%	28.1%	16.0%



(3) ADL得点

	0	1	2	3	4	5
外来 (1,104人)	93.2%	1.3%	1.8%	2.5%	0.6%	0.6%
社会復帰施設 (282人)	98.5%	0.7%	0.0%	0.7%	0.0%	0.0%
入院 (3,685人)	72.1%	4.7%	4.8%	6.7%	3.3%	8.4%



※1 精神症状は、

1=目立たない、2=安定化、3=中等度、4=中等度から重度、5=粗大な欠陥、6=自傷他害

※2 日常生活能力は、

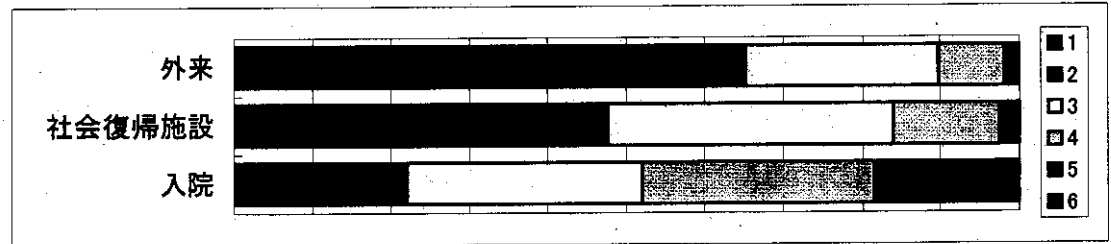
1=普通に生活、2=一定の制限、3=著しい制限、4=要援助、5=日常生活不可

※3 ADL得点は、0=自立、1~5は、点数が5~18を5区分したもの

50～64歳の利用施設別状況(ニーズ調査)

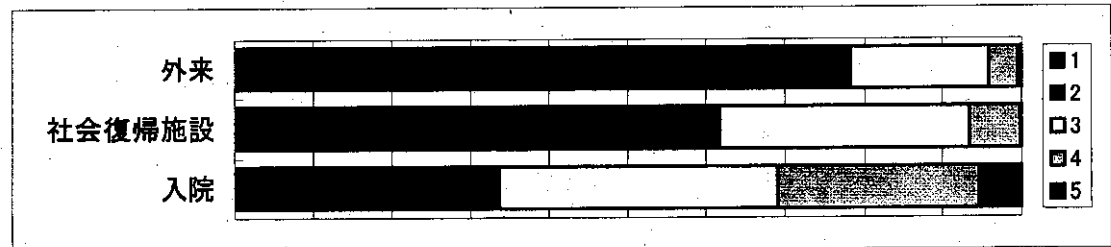
(1)精神症状

	1	2	3	4	5	6
外来 (2,228人)	35.9%	29.3%	24.6%	8.3%	1.8%	0.1%
社会復帰施設 (1,282人)	14.2%	33.5%	36.3%	13.5%	2.5%	0.1%
入院 (5,046人)	5.9%	16.2%	29.9%	29.3%	15.3%	3.3%



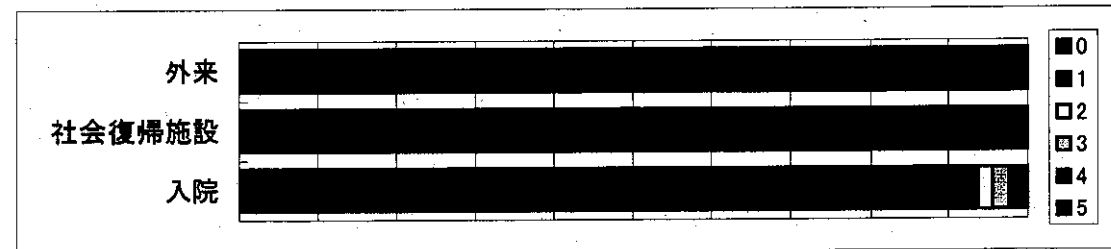
(2)日常生活能力

	1	2	3	4	5
外来 (2,228人)	41.3%	36.9%	17.7%	3.7%	0.4%
社会復帰施設 (1,282人)	17.5%	44.2%	31.7%	6.4%	0.2%
入院 (5,046人)	8.0%	25.8%	35.3%	25.6%	5.4%



(3)ADL得点

	0	1	2	3	4	5
外来 (2,228人)	99.1%	0.3%	0.2%	0.3%	0.1%	0.1%
社会復帰施設 (1,282人)	99.3%	0.4%	0.1%	0.1%	0.0%	0.2%
入院 (5,046人)	92.2%	1.5%	1.8%	2.1%	1.1%	1.3%



※1 精神症状は、

1=目立たない、2=安定化、3=中等度、4=中等度から重度、5=粗大な欠陥、6=自傷他害

※2 日常生活能力は、

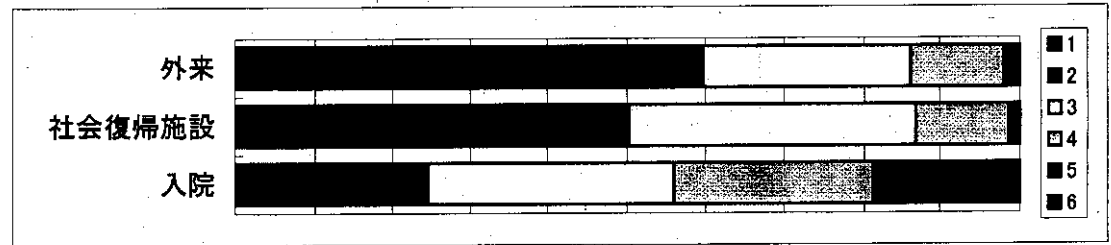
1=普通に生活、2=一定の制限、3=著しい制限、4=要援助、5=日常生活不可

※3 ADL得点は、0=自立、1～5は、点数が5～18を5区分したもの

20～49歳の利用施設別状況(ニーズ調査)

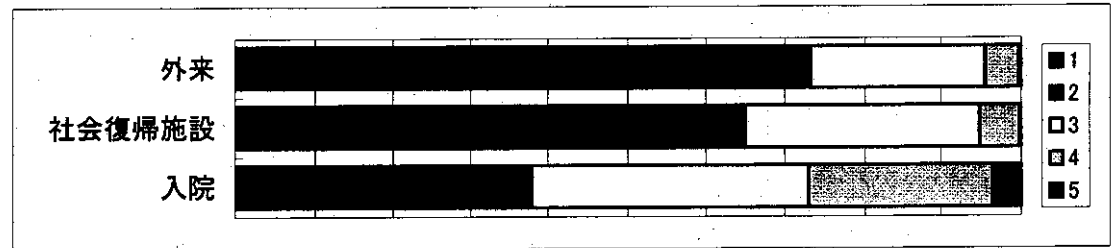
(1) 精神症状

	1	2	3	4	5	6
外来 (4,403人)	29.1%	30.6%	26.6%	11.8%	1.8%	0.1%
社会復帰施設 (1,314人)	16.1%	34.1%	36.7%	11.6%	1.3%	0.1%
入院 (3,198人)	5.5%	19.1%	31.4%	25.2%	15.5%	3.3%



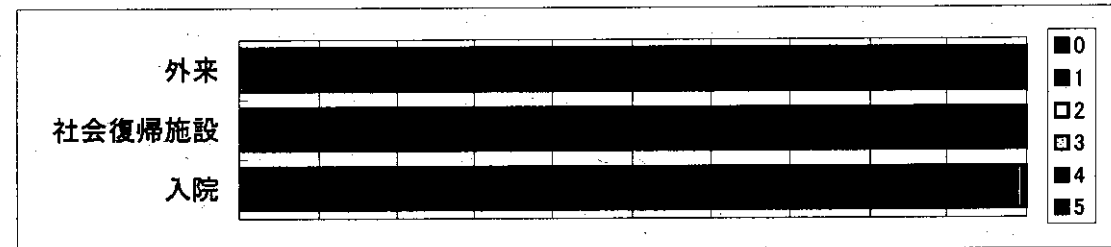
(2) 日常生活能力

	1	2	3	4	5
外来 (4,403人)	34.2%	39.1%	22.2%	4.2%	0.3%
社会復帰施設 (1,314人)	19.0%	45.8%	30.0%	5.0%	0.2%
入院 (3,198人)	9.8%	28.1%	35.2%	23.4%	3.6%



(3) ADL得点

	0	1	2	3	4	5
外来 (4,403人)	99.5%	0.2%	0.1%	0.1%	0.0%	0.2%
社会復帰施設 (1,314人)	99.4%	0.3%	0.0%	0.1%	0.0%	0.2%
入院 (3,198人)	97.0%	1.1%	0.6%	0.7%	0.2%	0.4%



※1 精神症状は、

1=目立たない、2=安定化、3=中等度、4=中等度から重度、5=粗大な欠陥、6=自傷他害

※2 日常生活能力は、

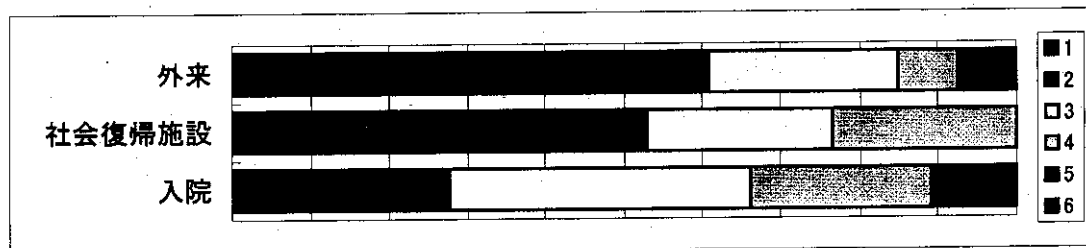
1=普通に生活、2=一定の制限、3=著しい制限、4=要援助、5=日常生活不可

※3 ADL得点は、0=自立、1～5は、点数が5～18を5区分したもの

19歳以下の利用施設別状況(ニーズ調査)

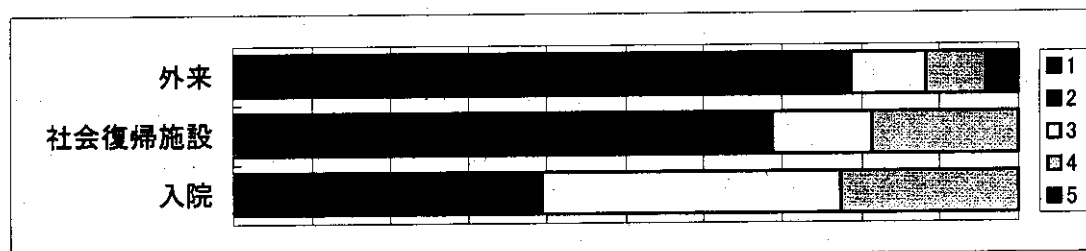
(1)精神症状

	1	2	3	4	5	6
外来 (121人)	38.3%	22.5%	24.2%	7.5%	4.2%	3.3%
社会復帰施設 (17人)	29.4%	23.5%	23.5%	23.5%	0.0%	0.0%
入院 (67人)	10.8%	16.9%	38.5%	23.1%	7.7%	3.1%



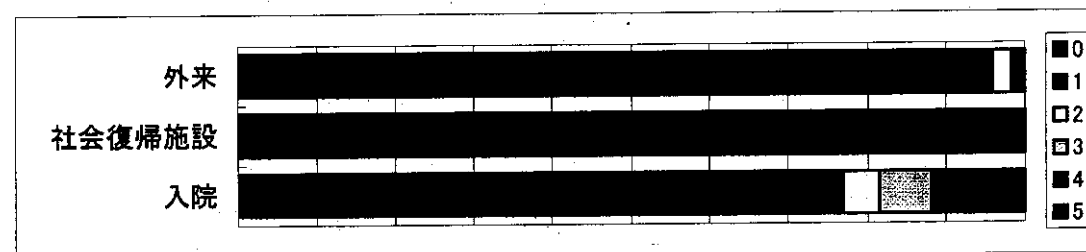
(2)日常生活能力

	1	2	3	4	5
外来 (121人)	39.7%	38.8%	9.9%	7.4%	4.1%
社会復帰施設 (17人)	12.5%	56.3%	12.5%	18.8%	0.0%
入院 (67人)	12.1%	27.3%	37.9%	22.7%	0.0%



(3)ADL得点

	0	1	2	3	4	5
外来 (121人)	95.0%	0.8%	2.5%	0.0%	0.8%	0.8%
社会復帰施設 (17人)	100.0%	0.0%	0.0%	0.0%	0.0%	0.0%
入院 (67人)	72.1%	4.7%	4.8%	6.7%	3.3%	8.4%



※1 精神症状は、

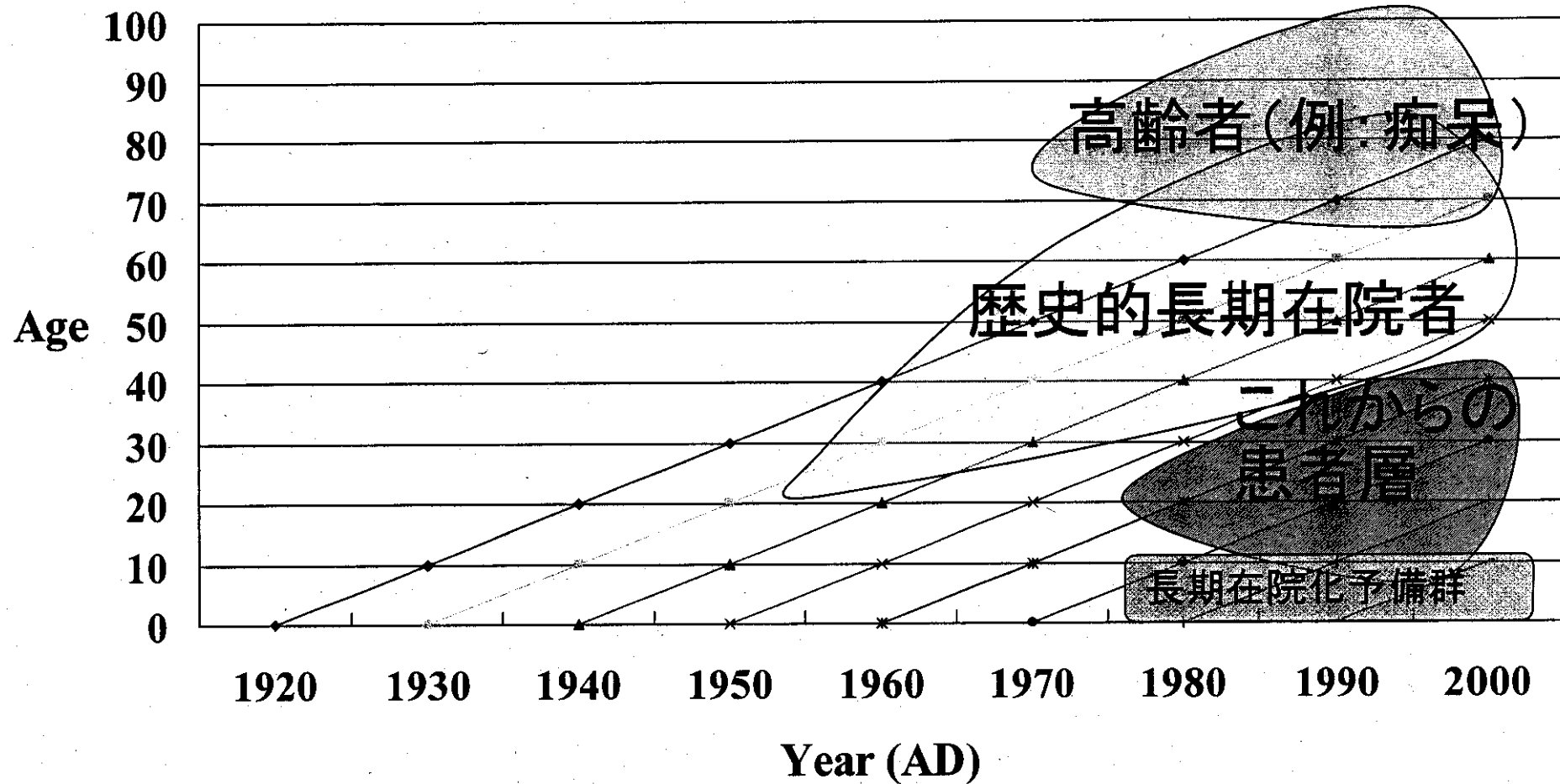
1=目立たない、2=安定化、3=中等度、4=中等度から重度、5=粗大な欠陥、6=自傷他害

※2 日常生活能力は、

1=普通に生活、2=一定の制限、3=著しい制限、4=要援助、5=日常生活不可

※3 ADL得点は、0=自立、1~5は、点数が5~18を5区分したもの

患者グループ



平成15年10月27日 第2回「精神病床等に関する検討会」
伊藤弘人参考人発表資料より抜粋

現状認識

	歴史的長期在院者	在院長期化予備群	短期退院群
対象	病床急増期に入院長期化した主に50～60歳台統合失調症	重度で持続的な精神障害者 (全年齢層)	多様 (全年齢層)
特徴	日本の精神科医療特有の課題	国際的課題 (精神科医療特有)	国際的課題 (他領域共通)