

# ○食事の楽しさと食行動・食態度・食事内容・健康状態との関係

大項目	中項目	小項目	カテゴリー	朝食が楽しかったか			群間差	夕食が楽しかったか			群間差	
				楽しい (n=934)	その他 (n=557)	つまらない (n=547)		楽しい (n=1575)	その他 (n=213)	つまらない (n=250)		
食行動	食べる	朝食摂取状況	毎日食べる	86.1	73.6	70.0		80.4	70.4	67.6		
			時々食べない	13.8	26.2	28.2	***	18.9	28.2	31.2	***	
			いつも食べない	0.1	0.2	1.8		0.7	1.4	1.2		
		朝食共食者	家族全員	17.9	8.7	8.1		14.1	7.2	8.2		
			ひとり	16.0	32.4	39.3	***	24.3	32.1	38.1	***	
			きょうだい 全員でない	23.9 42.2	25.7 33.3	25.7 27.0		25.0 36.5	27.8 33.0	20.5 33.2		
		朝一緒にでない人	父	77.5	79.2	81.9		78.9	83.9	77.7		
			母	60.8	72.3	77.6	*	67.7	71.4	73.2		
		朝食家族そろそろ回数	7回	11.0	4.9	4.2		8.4	4.3	4.0		
			5~6回	13.1	10.3	7.0		11.6	8.1	8.1		
			3~4回	14.3	12.6	13.3	***	13.9	13.7	10.1	***	
			1~2回	34.9	34.8	37.6		36.3	34.6	32.4		
			0回	26.6	37.4	37.9		29.9	39.3	45.3		
		夕食共食者	家族全員	35.8	30.8	31.8		37.1	22.0	21.4		
			ひとり	5.7	7.7	9.3		4.1	12.9	23.0		
			きょうだい 全員でない	6.6 47.2	6.6 48.4	9.1 44.7		7.1 46.9	8.6 48.3	7.3 43.5	***	
			ともだち	2.2	2.4	2.4		2.3	2.9	1.6		
			その他	2.5	4.2	2.6		2.6	5.3	3.2		
		夕食一緒にでない人	父	84.2	78.9	83.3		82.7	81.4	82.2		
			母	28.6	36.5	39.0	*	28.9	45.5	49.7	**	
		夕食家族そろそろ回数	7回	17.6	12.0	13.3		17.2	8.1	7.7		
			5~6回	23.7	19.8	20.3		23.1	13.7	19.1		
			3~4回	22.9	24.9	23.7	**	23.6	26.1	21.5	***	
			1~2回	27.9	34.3	30.9		28.6	38.9	34.1		
0回	7.9		9.1	11.8		7.4	13.3	17.5				
朝夕ひとり	家族全員	10.0	4.0	5.4		8.1	2.9	4.5				
	ひとり	2.0	3.3	5.6	***	2.1	3.9	10.7	***			
	いろいろ	88.0	92.6	89.0		89.9	93.2	84.7				
朝食夕食とも家族そろそろ回数	7回 5~6回	17.0	7.8	7.2		13.7	4.8	6.1				
	0回	6.9	7.6	9.8	***	6.2	10.5	16.3	***			
	それ以外	76.1	84.6	82.9		80.1	84.8	77.6				
つくる	子どもだけで夕食を買う	毎日ある	0.2	0.0	0.2		0.2	0.0	0.0			
		よくある	2.8	3.3	4.1		3.3	1.9	4.4			
		時々ある	23.4	30.4	29.5	*	26.7	26.5	29.0			
		ない	73.5	66.3	66.3		69.8	71.6	66.5			
	食事の手伝い	毎日する	21.9	16.1	15.0		18.9	15.6	17.8			
	よくする	24.8	20.5	19.4	***	23.3	17.9	17.4	**			
	時々する	46.5	55.0	54.5		50.6	54.2	52.2				
	しない	6.8	8.4	11.1		7.2	12.3	12.6				
食態度	楽しさ	朝食楽しさ	楽しい					53.5	18.2	21.4		
			つまらない					24.1	12.4	57.2	***	
			その他					22.5	69.4	21.4		
		夕食楽しさ	楽しい	90.3	64.1	69.5						
			つまらない	5.6	9.5	25.7	***					
			その他	4.1	26.5	4.8						
		給食楽しさ	楽しい	91.3	83.8	87.0		90.1	78.6	82.9		
			つまらない	4.3	4.7	7.2	***	4.6	5.2	9.3	***	
			その他	4.4	11.5	5.8		5.3	16.2	7.7		
		楽しみな食事	朝食	3.8	2.0	1.5		2.1	4.9	5.0		
			昼食	36.0	36.2	46.2	**	35.6	44.4	53.3	***	
			夕食	60.2	61.8	52.3		62.3	50.7	41.7		
		楽しい人	朝食楽しい人	家族全員	66.0	54.4	45.5		62.6	40.1	38.3	
				きょうだい	22.9	19.8	24.9		22.3	23.6	23.4	
				父	8.0	7.4	8.6	***	8.6	4.7	6.5	***
				母	16.4	16.4	12.6		15.7	13.2	14.9	
				ひとり	9.2	17.7	23.8		12.1	25.9	29.8	
				その他	6.5	13.9	9.1		8.5	16.0	7.7	
			夕食楽しい人	家族全員	79.5	71.8	64.9		78.5	56.4	53.7	
				きょうだい	12.1	13.9	17.4		12.8	19.0	17.5	
				父	6.2	5.4	5.4	***	6.1	3.8	4.9	***
				母	13.1	11.8	8.9		11.8	10.4	10.6	
				ひとり	4.3	10.5	12.6		5.4	17.5	19.1	
				その他	4.3	12.7	7.4		6.3	14.7	8.1	
食欲	朝食前	べこべこ	18.5	8.1	8.8		13.8	9.1	11.9			
		少し	74.5	74.3	76.2	***	75.9	69.4	73.0	***		
		すいていない	7.0	17.6	15.0		10.3	21.5	15.2			
	夕食前	べこべこ	60.2	51.2	47.5		59.3	40.3	36.0			
		少し	35.6	43.7	45.8	***	37.1	50.2	52.4	***		
		すいていない	4.2	5.1	6.7		3.6	9.5	11.6			

大項目	中項目	小項目	カテゴリー	朝食が楽しかったか			群間差	夕食が楽しかったか			群間差
				楽しい (n=934)	その他 (n=557)	つまらない (n=547)		楽しい (n=1575)	その他 (n=213)	つまらない (n=250)	
食事内容	朝食	核料理組合せ	3種	9.5	8.6	7.5		8.7	8.0	9.2	
			2種	51.1	45.6	41.9		46.5	44.3	48.8	
			1種	33.8	39.3	43.0	**	37.9	39.6	34.8	
			なし	1.1	1.8	1.8		1.4	1.9	1.6	
			不明	4.4	3.9	4.9		4.7	4.2	2.8	
			欠食	0.1	0.7	0.7		0.8	1.9	2.8	
	夕食	核料理組合せ	3種	25.4	25.9	19.6		24.4	23.9	22.4	
			2種	41.2	42.5	45.9		43.7	43.7	35.6	
			1種	21.9	21.5	23.2		21.0	20.2	32.8	***
			なし	0.1	0.0	0.4		0.1	0.5	0.4	
			不明	10.7	9.2	10.1		10.7	8.9	8.4	
			欠食	0.6	0.9	0.9		0.1	2.8	0.4	
健康状態	胃の調子がおかしい	よくある	1.3	2.8	2.2		1.7	1.9	3.3		
		時々ある	11.8	17.0	17.4	**	13.9	17.8	18.5		
		ない	86.9	80.2	80.4		84.4	80.3	78.2		
	下痢しやすい	よくある	2.5	3.0	3.8		2.7	1.9	5.4		
		時々ある	11.4	13.3	16.5	*	12.9	15.5	13.3		
		ない	86.1	83.7	79.7		84.4	82.6	81.3		
	だるい	よくある	6.2	8.9	12.0		8.0	8.1	14.5		
		時々ある	22.7	29.0	28.3	***	25.5	27.6	25.6	*	
		ない	71.1	62.2	59.7		66.5	64.3	59.9		
	足が重い感じがする	よくある	4.0	5.4	7.9		5.3	5.8	7.1		
		時々ある	13.4	21.0	18.5	***	15.5	19.8	24.1	**	
		ない	82.7	73.7	73.6		79.3	74.4	68.9		
	元気が出ない	よくある	1.7	5.7	5.3		3.6	4.8	5.4		
		時々ある	18.7	27.1	28.9	***	20.9	30.6	34.0	***	
		ない	79.6	67.2	65.8		75.4	64.6	60.6		
	めまいがする	よくある	3.1	5.0	4.3		3.6	5.2	5.4		
		時々ある	10.2	12.7	14.7	*	11.8	12.9	12.9		
		ない	86.7	82.4	81.0		84.6	81.9	81.7		
	眼れない	よくある	10.3	13.7	19.1		12.5	16.3	20.2		
		時々ある	20.8	30.6	24.3	***	23.3	28.7	27.2	**	
		ない	68.9	55.7	56.6		64.2	55.0	52.7		
	手足がしびれる感じがする	よくある	3.6	5.5	6.4		4.6	5.3	7.5		
		時々ある	12.4	15.7	15.2	*	13.1	17.0	18.7	*	
		ない	84.0	78.8	78.5		82.3	77.7	73.9		
	食事がおいしく食べられない	よくある	0.7	1.3	4.7		1.6	1.4	3.7		
		時々ある	17.9	27.3	25.7	***	20.0	33.0	32.0	***	
		ない	81.5	71.4	69.7		78.4	65.6	64.3		
	心臓がどきどきする	よくある	4.1	5.3	7.1		5.2	3.3	7.5		
		時々ある	11.8	14.0	17.9	**	13.6	13.4	16.2		
		ない	84.1	80.7	75.0		81.1	83.3	76.3		
いらいらする	よくある	12.6	18.6	21.6		15.2	23.9	22.6			
	時々ある	26.0	34.9	32.1	***	28.9	32.1	33.7	***		
	ない	61.4	46.5	46.3		55.9	44.0	43.6			
心配事がある	よくある	9.2	13.4	12.4		10.3	11.0	17.8			
	時々ある	21.4	26.5	25.8	**	23.2	29.2	24.0	**		
	ない	69.4	60.1	61.8		66.5	59.8	58.3			
不定愁訴数	4個以上	32.7	44.8	45.5		37.1	45.3	51.6			
	1-3個	39.1	37.6	38.1	***	39.2	37.3	33.1	**		
	0個	28.3	17.5	16.5		23.8	17.5	15.3			
基本的属性	学年	4年	60.0	49.1	53.9		56.2	49.3	55.7		
		5年	40.0	50.9	46.1	**	43.8	50.7	44.3		
	性別	男子	49.2	50.7	57.5	**	49.7	58.4	61.0	**	
		女子	50.8	49.3	42.5		50.3	41.6	39.0		

数値:百分率

調査対象:全国2067名(小学校4,5年生)

資料:平成14年度児童環境づくり等総合調査研究事業「地域で支える児童参加型食育プログラムの開発に関する研究」(主任研究者:足立己幸)

# ○幼児の朝食での挨拶行動とQOL・健康・食行動・ライフスタイルの関係

食生活の主要な面

QOL  
(生活の質)

健康

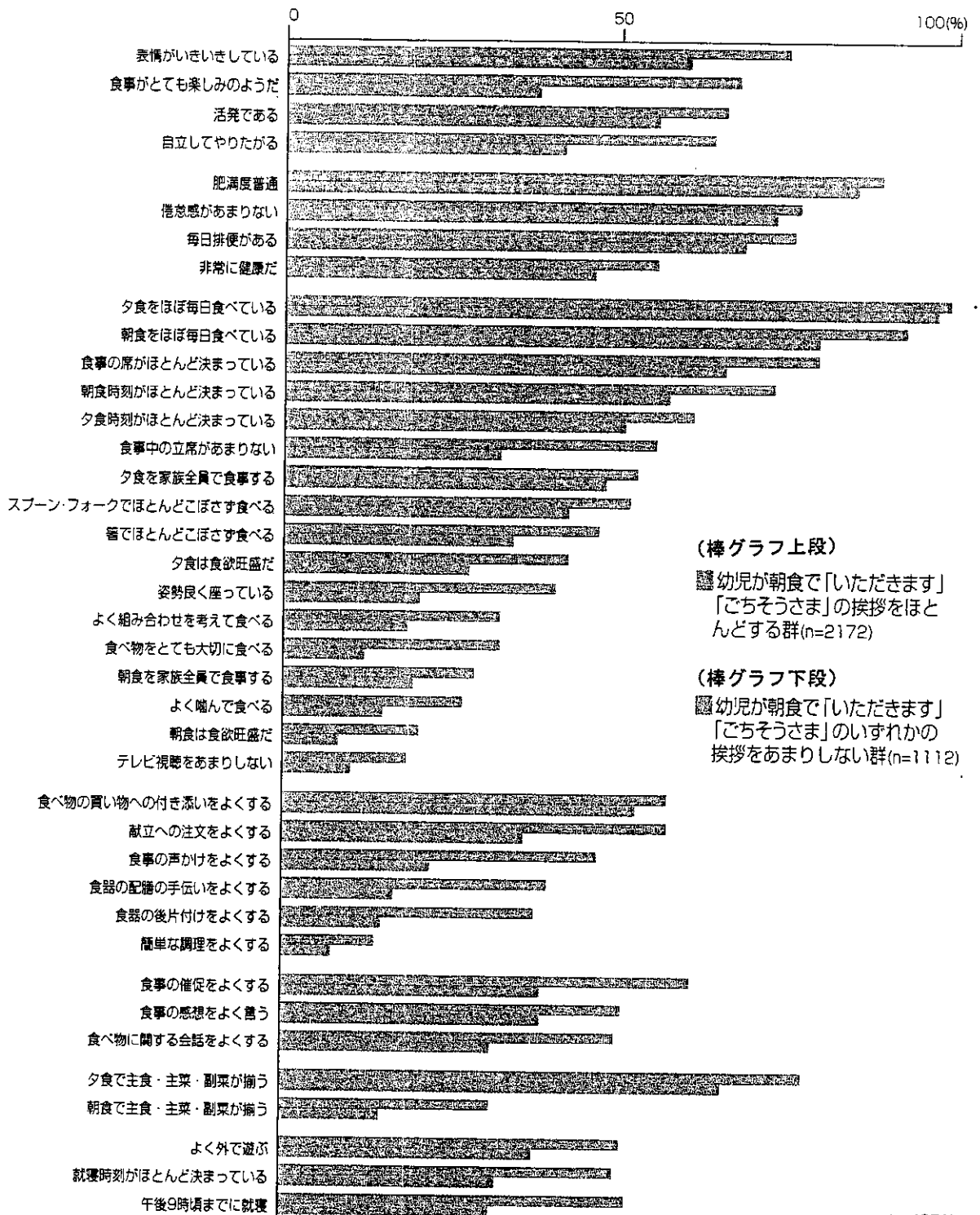
食べる行動

食事を  
つくる行動

食情報を  
受発信する行動

食事内容

ライフスタイル

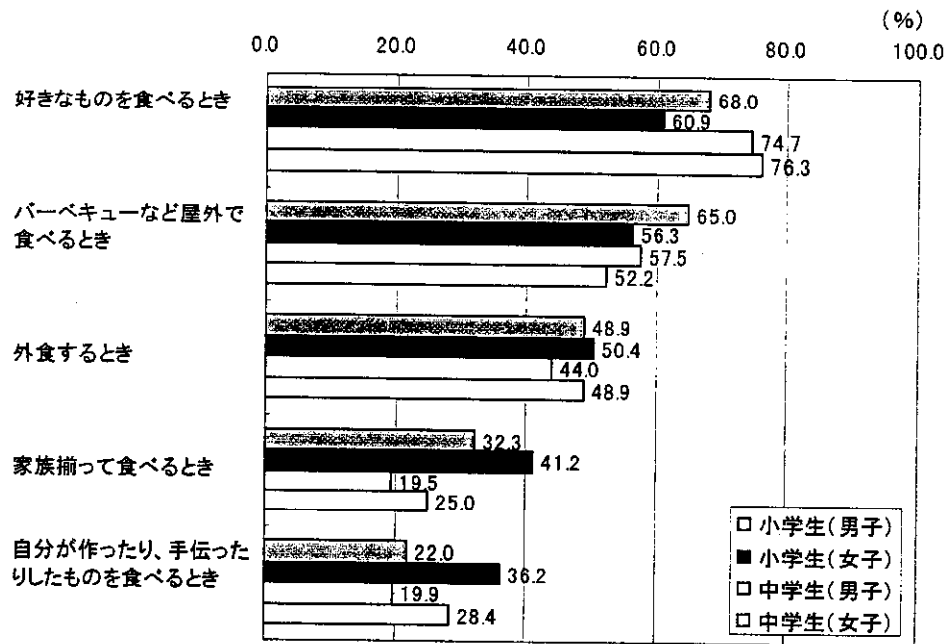


(n=4671)

資料：(社)日本栄養士会 子どもの健康づくりと食育の推進・啓発事業委員会

子どもの健康づくりと食育の推進・啓発事業「食育に関するプログラム」(平成13年3月)

## ○食事を楽しいと感じるとき

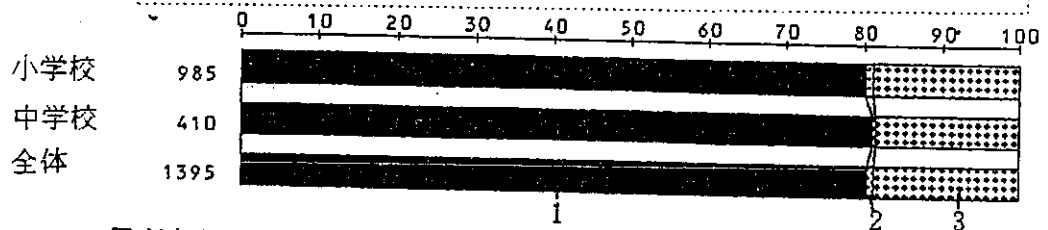


資料：日本体育・学校健康センター「平成12年児童・生徒の食生活等実態調査」

## ○子どもの偏食、食事のマナー

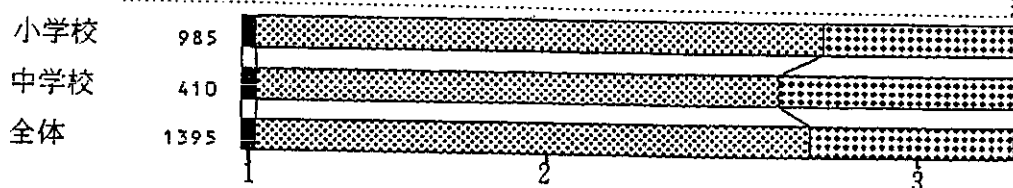
子どもたちの偏食についてどのように感じていますか。

- 1 増えていると感じている。
- 2 減っていると感じている。
- 3 どちらともいえない。



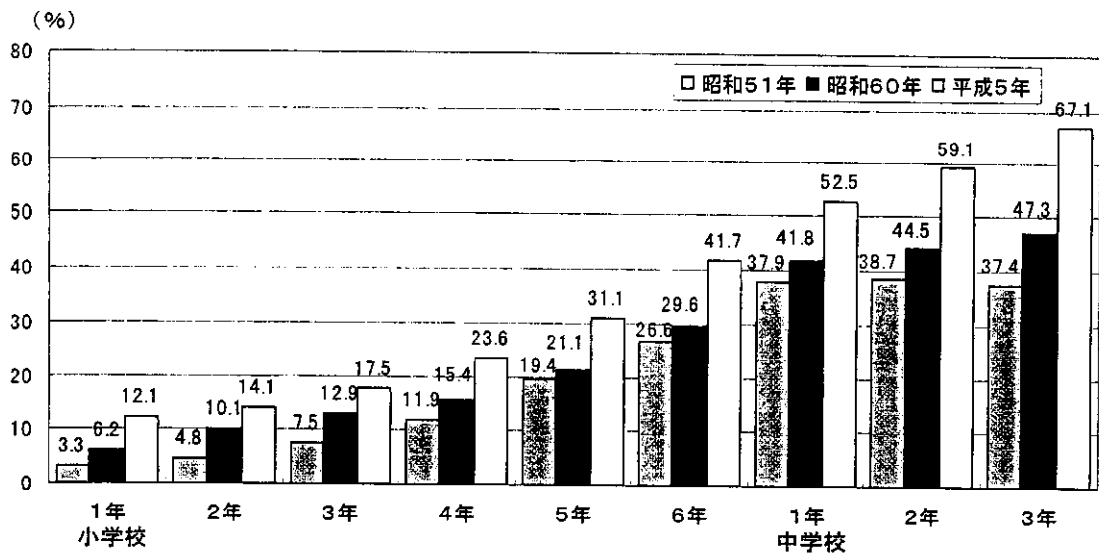
子どもたちの食事のマナーについてどのように感じていますか。

- 1 向上していると感じている。
- 2 低下していると感じている。
- 3 どちらともいえない。



資料：愛知県学校給食調査研究会「食に関する指導についての実態調査結果と実践事例」平成11年2月

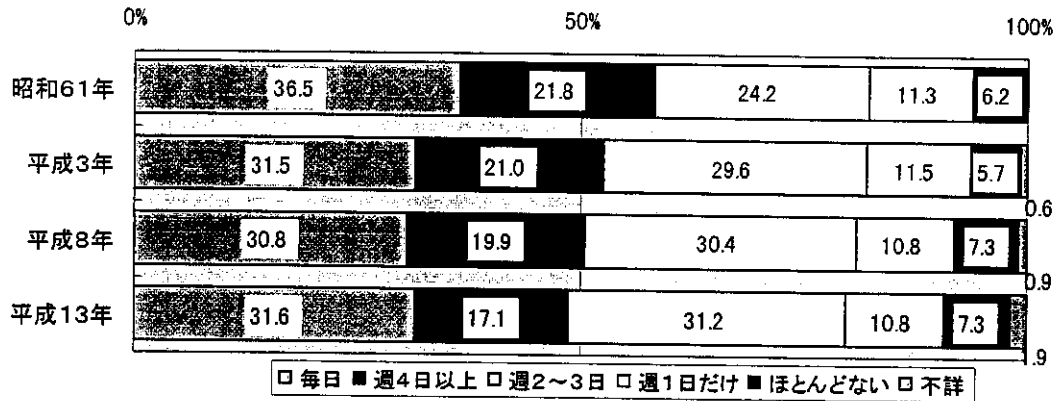
## ○小・中学生の通塾率の推移



資料：「児童・生徒の学校外学習活動に関する実態調査」昭和51，60年  
「学習塾等に関する実態調査」平成5年（文部省）

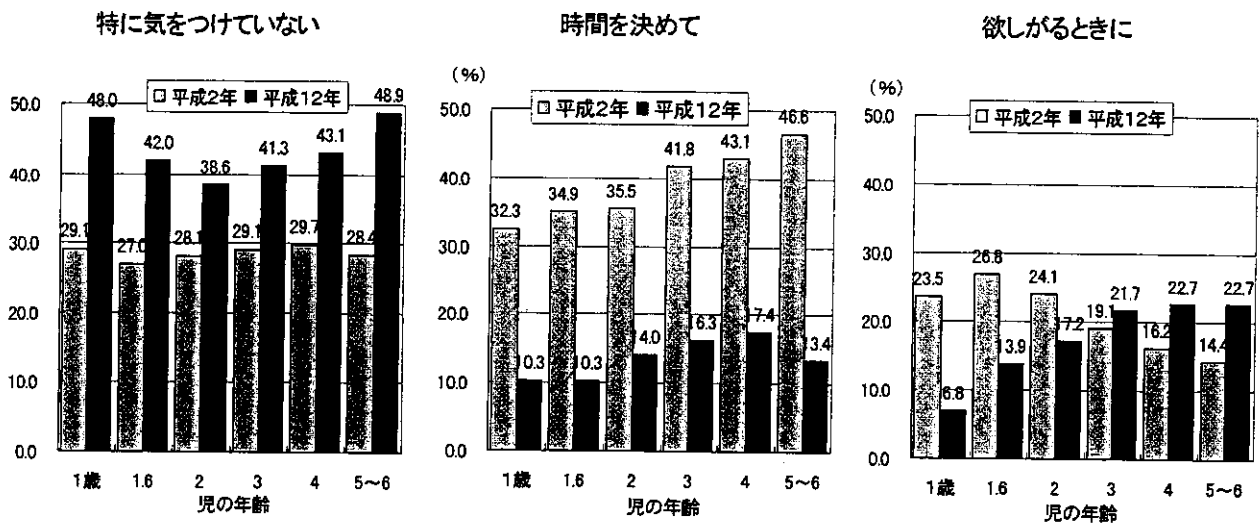
〈親、親子の関わり、家庭の変化〉

○家族揃って夕食をとる頻度



資料：厚生労働省「児童環境調査」

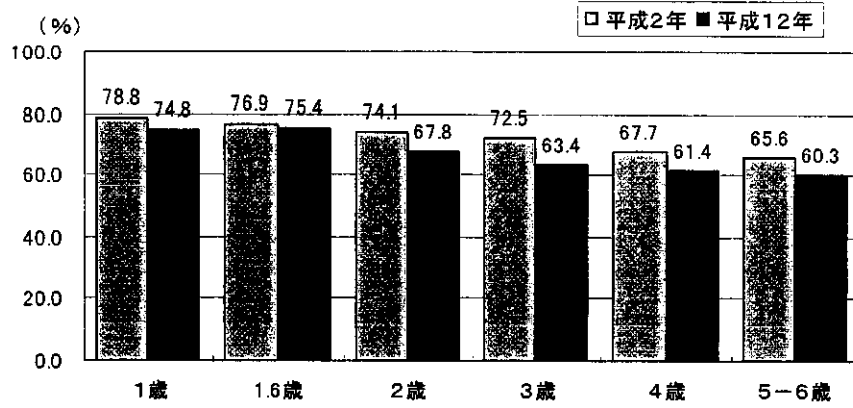
○おやつとの与え方



資料：(社)日本小児保健協会「平成12年幼児健康度調査」

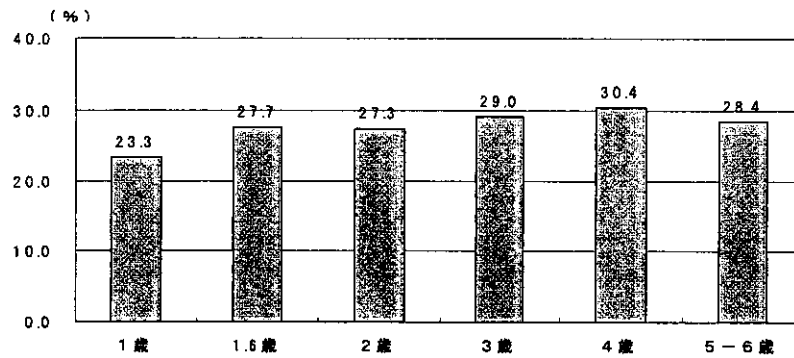
## ○子育ての状況

ゆっくり子どもと過ごせる時間がある母親の割合



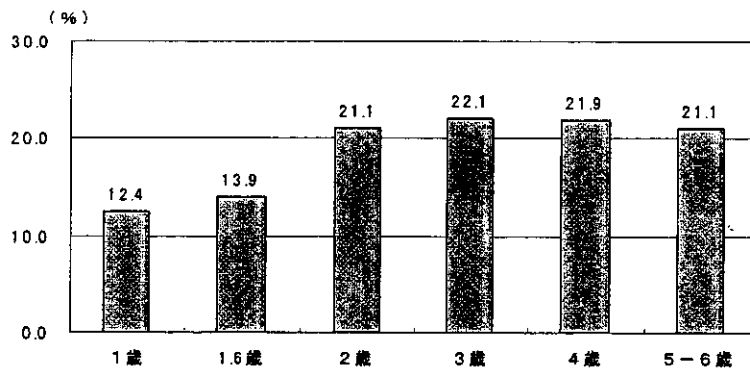
資料：(社)日本小児保健協会「幼児健康度調査」

子育てに困難を感じる母親の割合



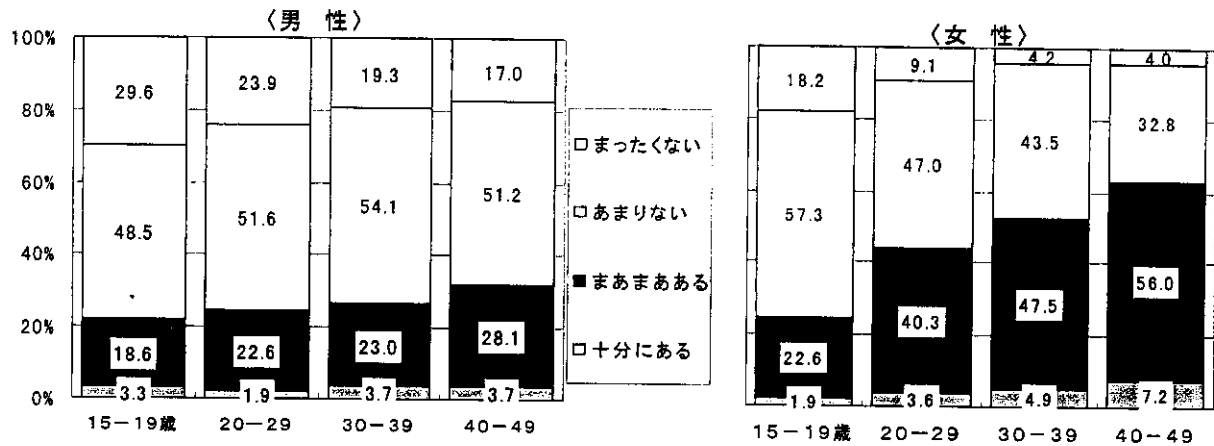
資料：(社)日本小児保健協会「平成12年幼児健康度調査」

子どもを虐待しているのではないかと思う母親の割合



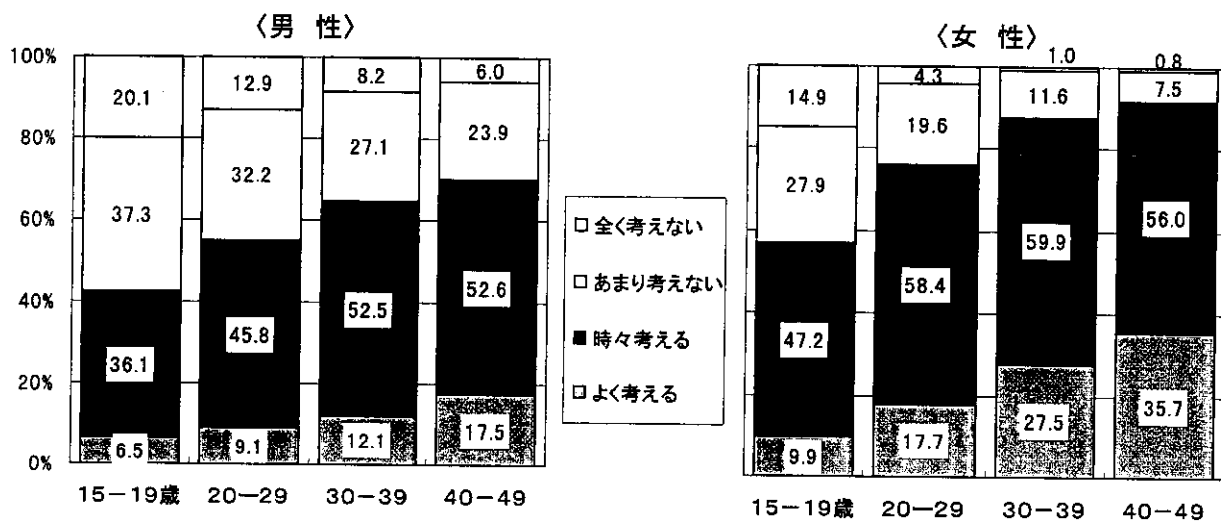
資料：(社)日本小児保健協会「平成12年幼児健康度調査」

○適切な食品選択や食事の準備のために必要な知識・技術



資料：厚生労働省「平成11年国民栄養調査」

○健康づくりのための栄養や食事についての関心



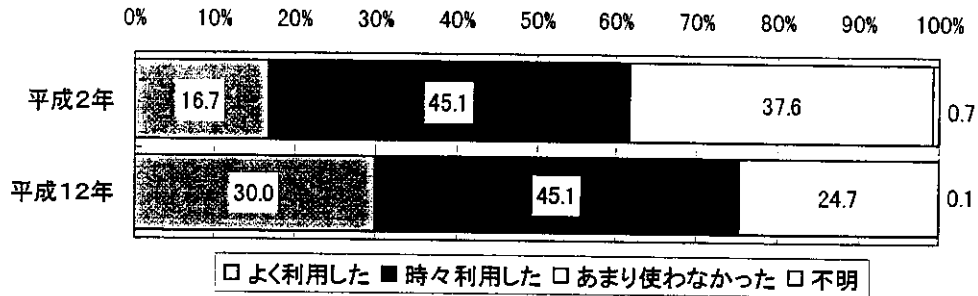
資料：厚生労働省「平成12年国民栄養調査」



〈環境等の変化〉

○市販の離乳食の利用状況

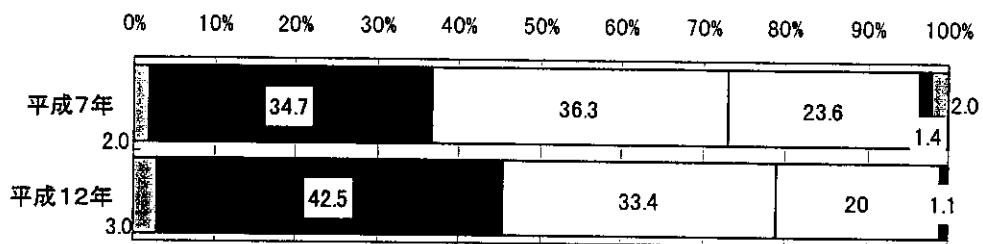
(回答：1歳児の保護者)



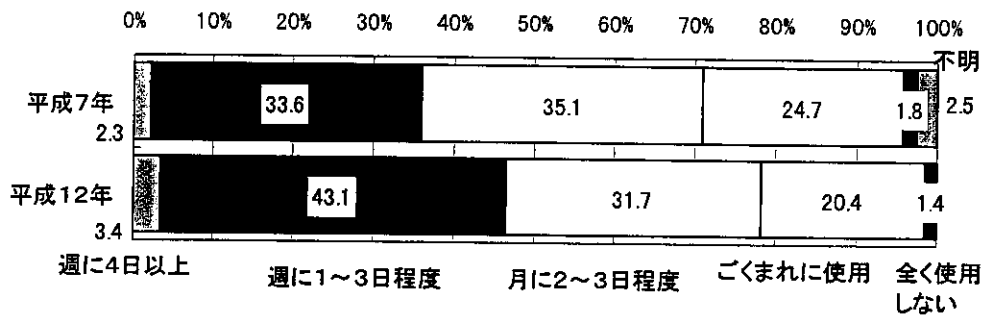
資料：(社)日本小児保健協会「幼児健康度調査」

○家庭での調理済みの食品・インスタント食品の使用状況

(回答：小学生の保護者)



(回答：中学生の保護者)



資料：日本体育・学校健康センター「平成12年児童生徒の食生活等実態調査」