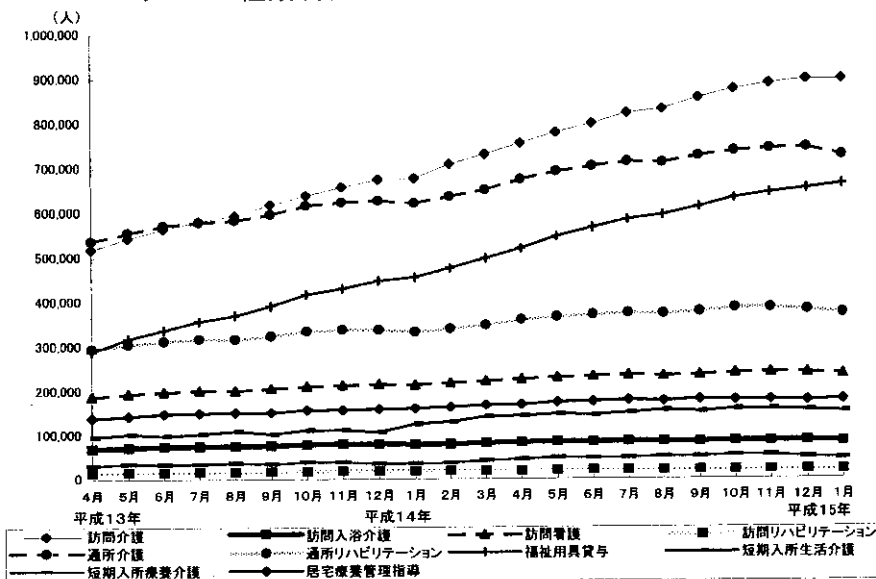
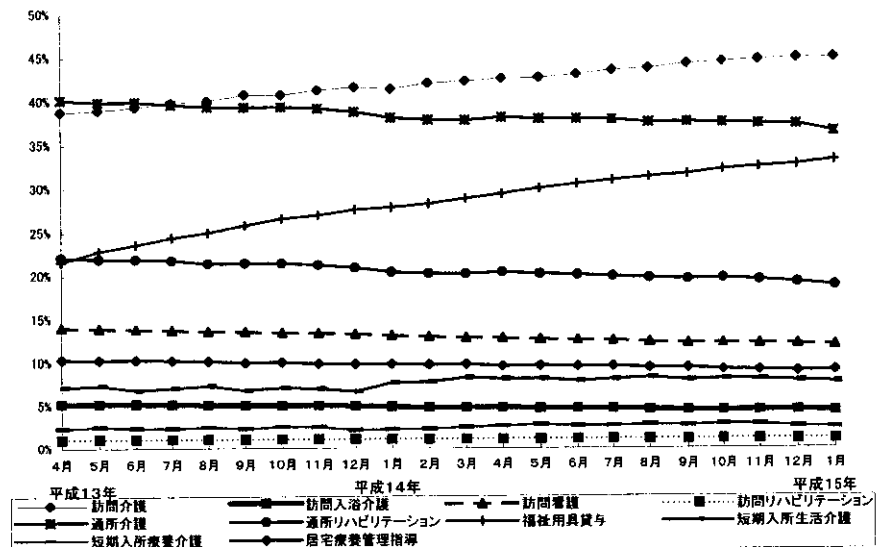


Ⅱ. サービス利用の動向

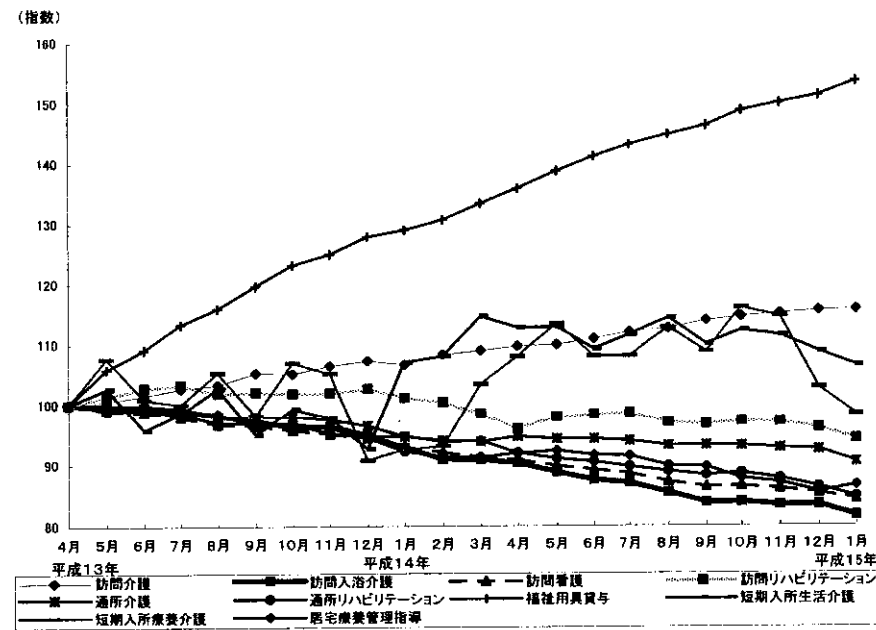
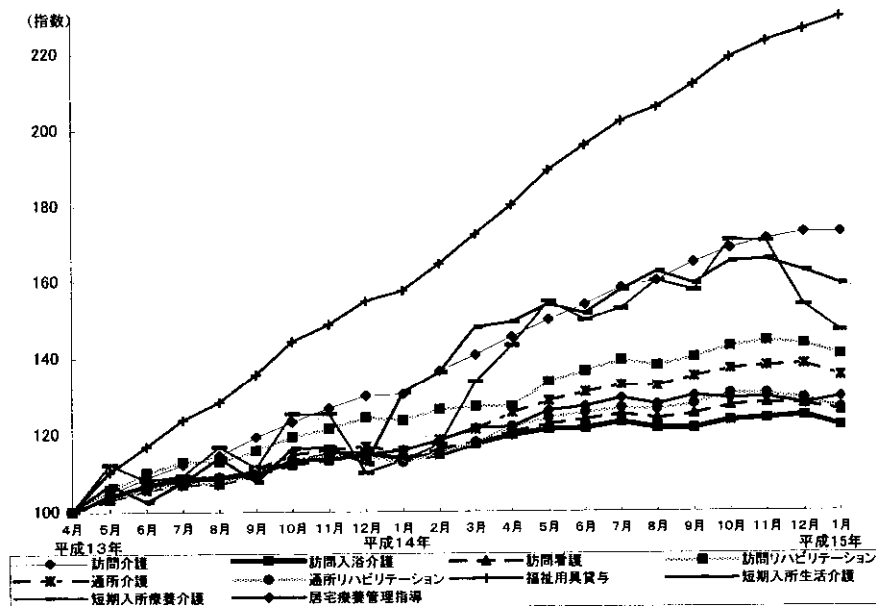
サービス種類(居宅)別利用者数(指数)の月次推移



サービス種類(居宅)別利用者割合(指数)の月次推移



—4—

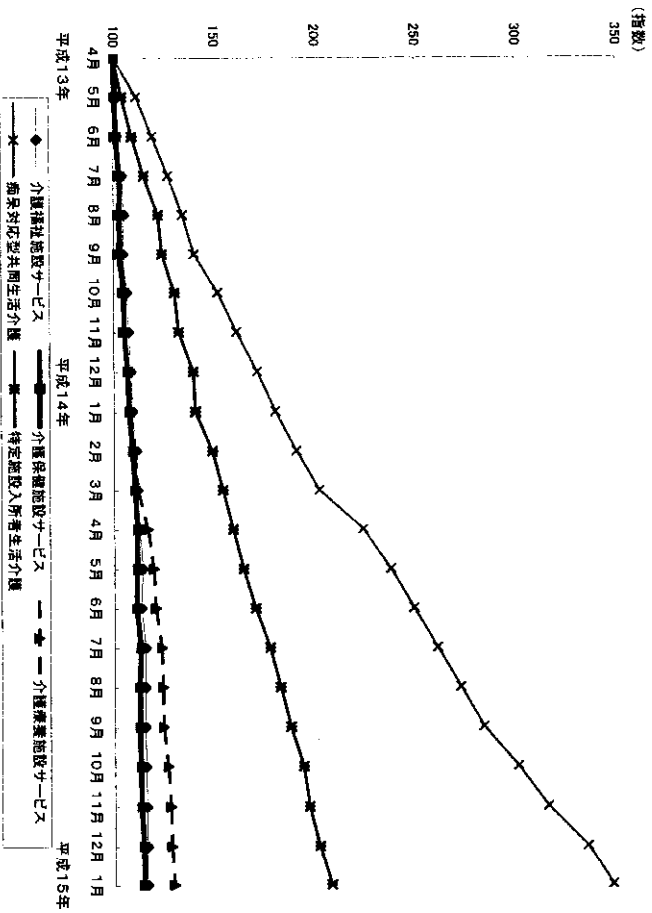
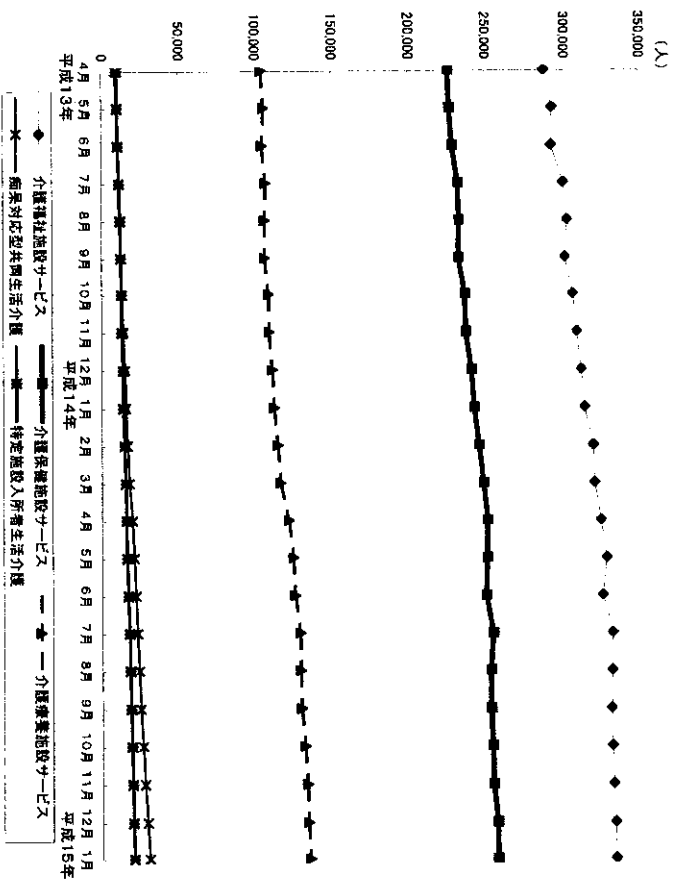


注) (1) 利用者数は、サービスごとに当該審査月に保険請求のあった者をいう。

(2) 利用者割合は、居宅サービス利用者計のうち当該サービスを利用した者の割合をいう。

* 介護給付費実態調査 (当調査は、当該審査月に保険請求のあった介護給付費明細書等を審査対象としているため、一般的に、サービス提供月は当該審査月の前月となる。)

サービス種類(施設)別利用者数(指数)の月次推移

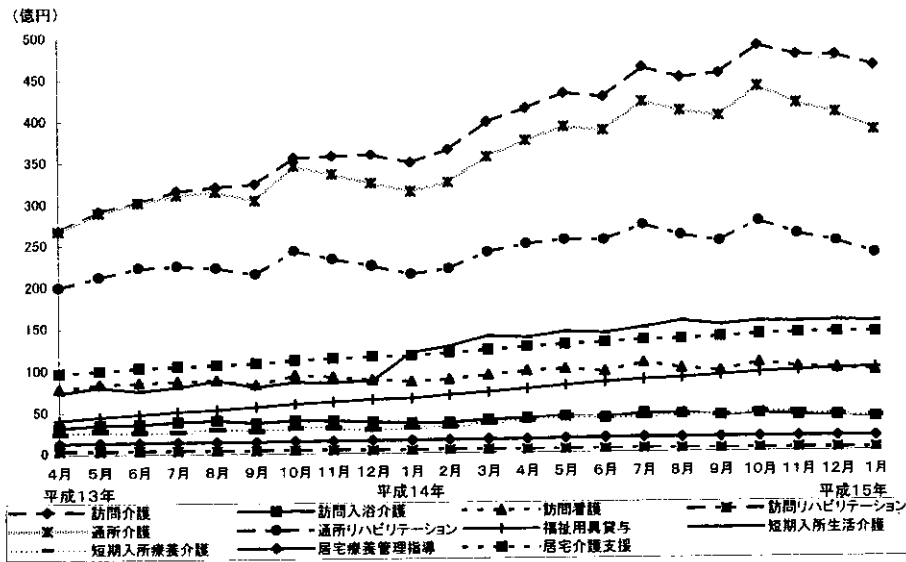


注)利用者数は、サービスごとに当該審査月に保険請求のあった者をいう。

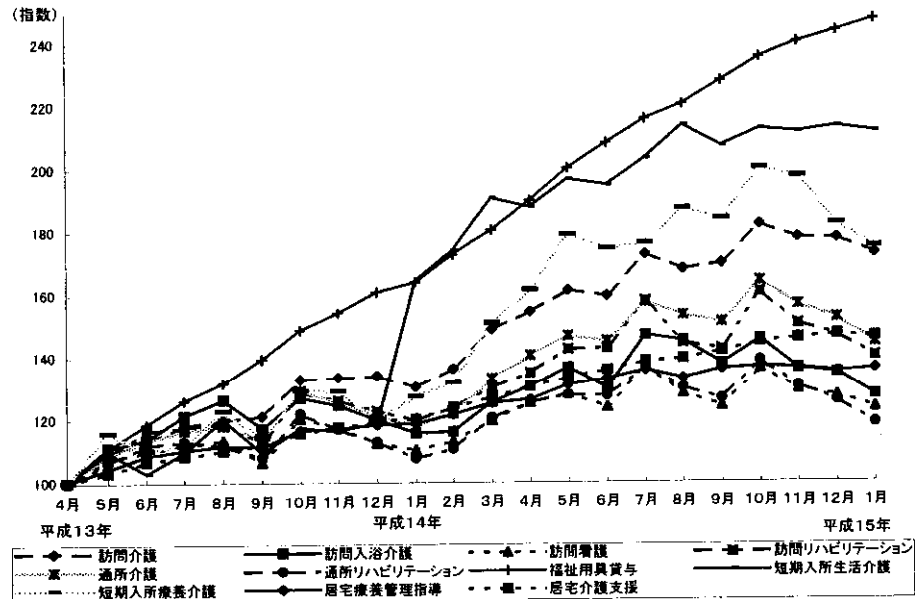
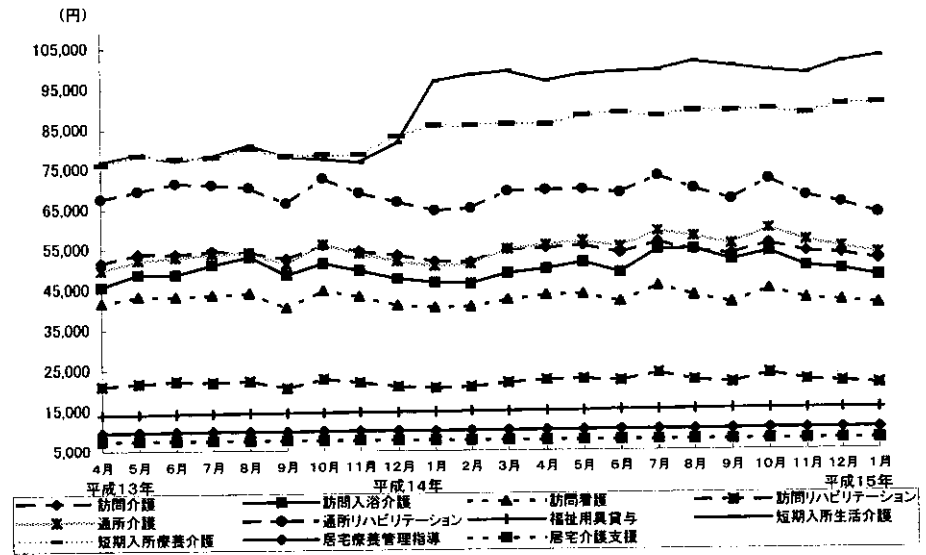
* 介護給付費実態調査

(当調査は、当該審査月に保険請求のあった介護給付費明細書等を審査対象としているため、一般的に、サービス提供月は当該審査月の前月となる。)

居宅サービスの費用額の月次推移



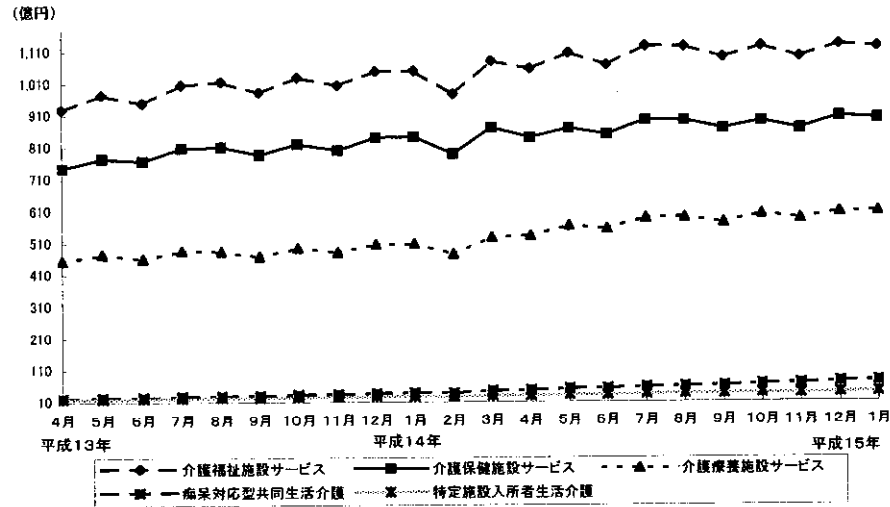
利用者1人あたり居宅サービスの費用額の月次推移



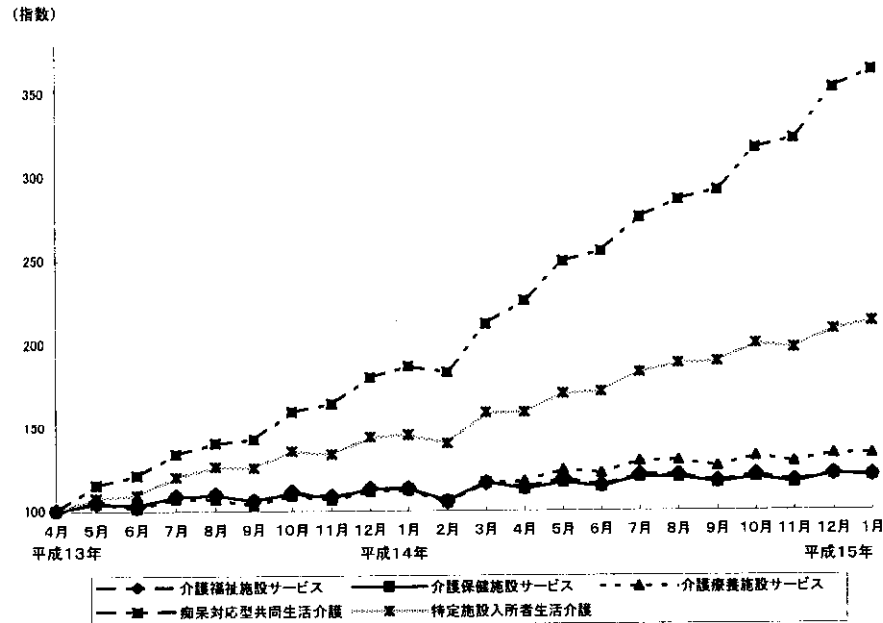
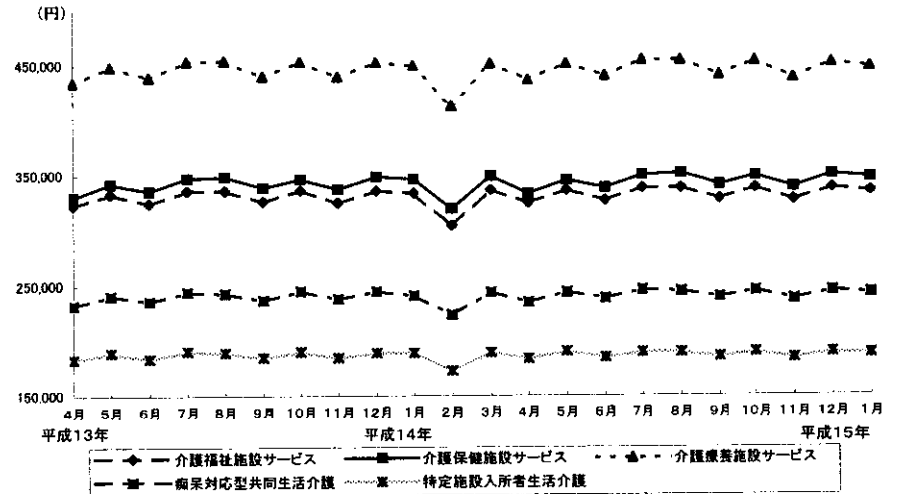
* 介護給付費実態調査

(当調査は、当該審査月に保険請求のあった介護給付費明細書等を審査対象としているため、一般的に、サービス提供月は当該審査月の前月となる。)

施設サービスの費用額の月次推移



入所者1人あたり施設サービスの費用額の月次推移



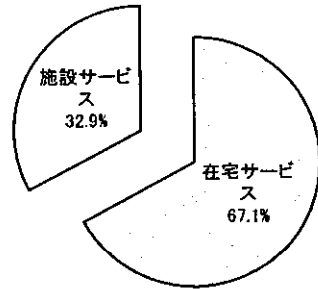
* 介護給付費実態調査

(当調査は、当該審査月に保険請求のあった介護給付費明細書等を審査対象としているため、一般的に、サービス提供月は当該審査月の前月となる。)

居宅・施設サービス別割合(利用者数・費用額)

〔利用者数(1月平均)〕

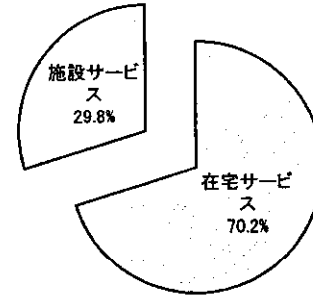
平成12年度



在宅サービス:1,250千人

施設サービス:612千人

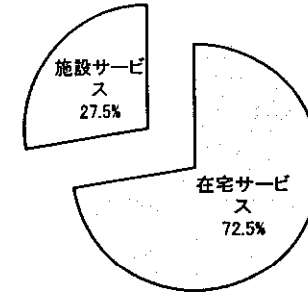
平成13年度



在宅サービス:1,560千人

施設サービス:663千人

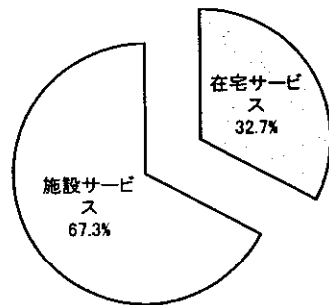
平成14年度



在宅サービス:1,845千人

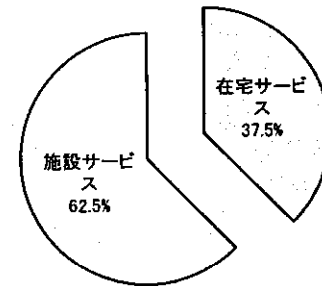
施設サービス:702千人

〔費用額(1月平均)〕



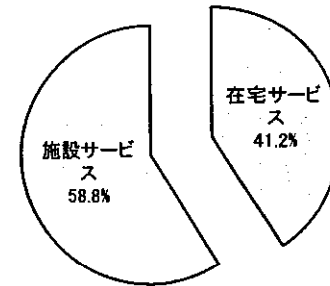
在宅サービス:1,078億円

施設サービス:2,216億円



在宅サービス:1,426億円

施設サービス:2,379億円

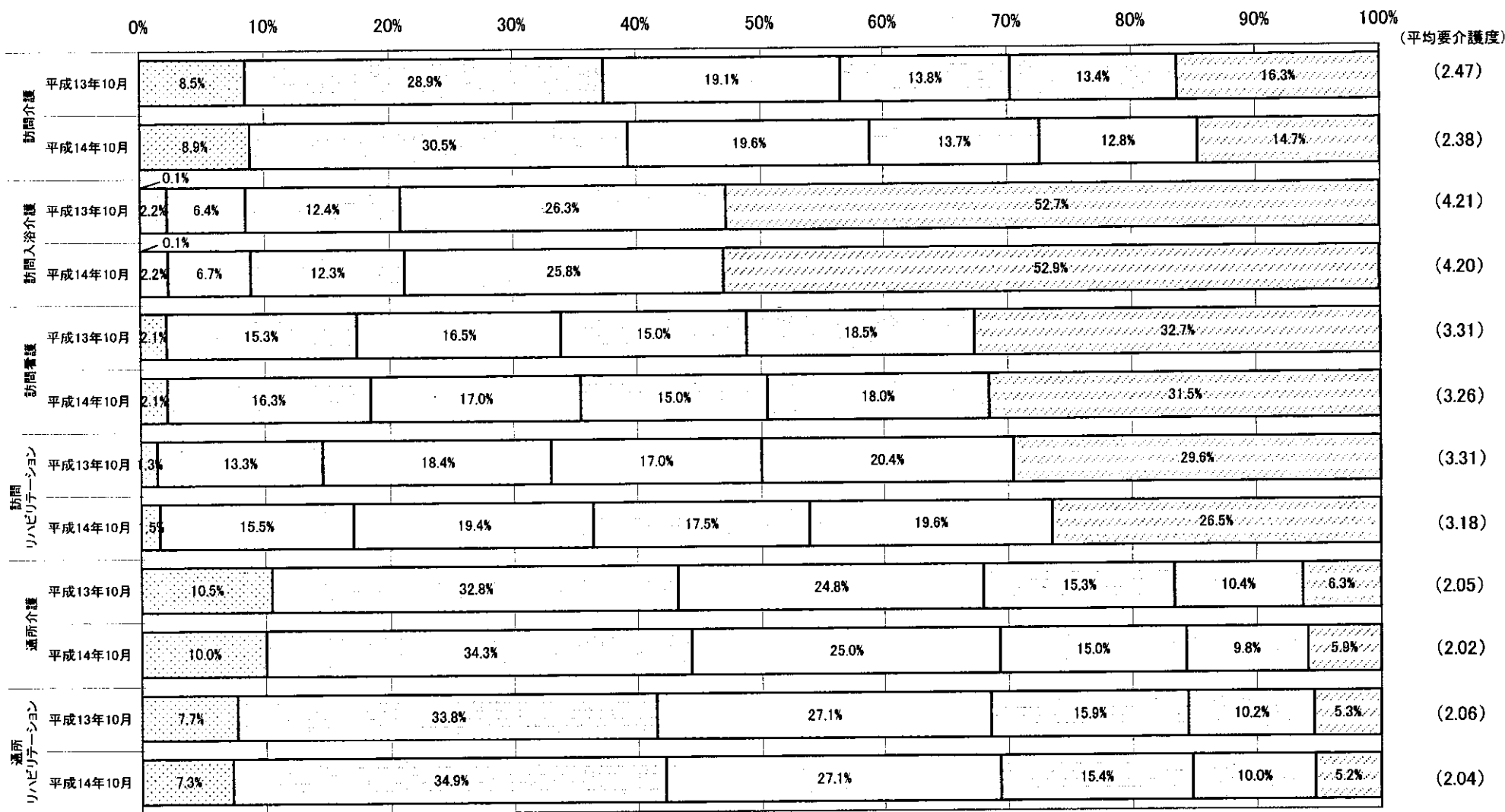


在宅サービス:1,777億円

施設サービス:2,535億円

注) (1) 利用者数は介護保険事業状況報告、費用額は国民健康保険中央会発表資料による。
 (2) 平成14年度は平成14年4月サービス提供分から平成14年12月サービス提供分の平均である。

居宅利用者(回数・日数)の要介護度別構成割合(%)

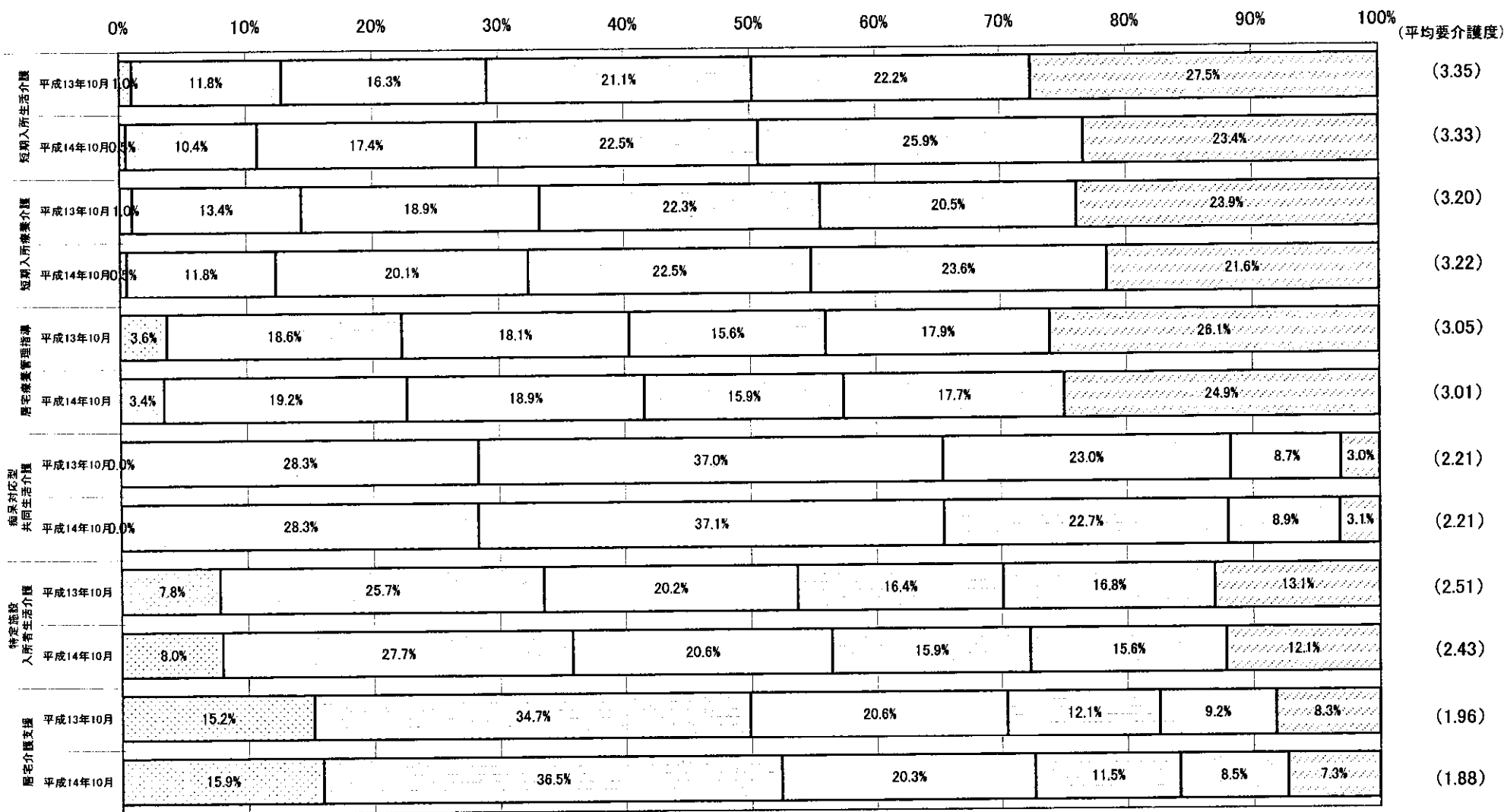


□要支援 □要介護1 □要介護2 □要介護3 □要介護4 □要介護5

* 介護給付費実態調査

(当調査は、当該審査月に保険請求のあった介護給付費明細書等を審査対象としているため、一般的に、サービス提供月は当該審査月の前月となる。)

居宅利用者(回数・日数)の要介護度別構成割合(%)

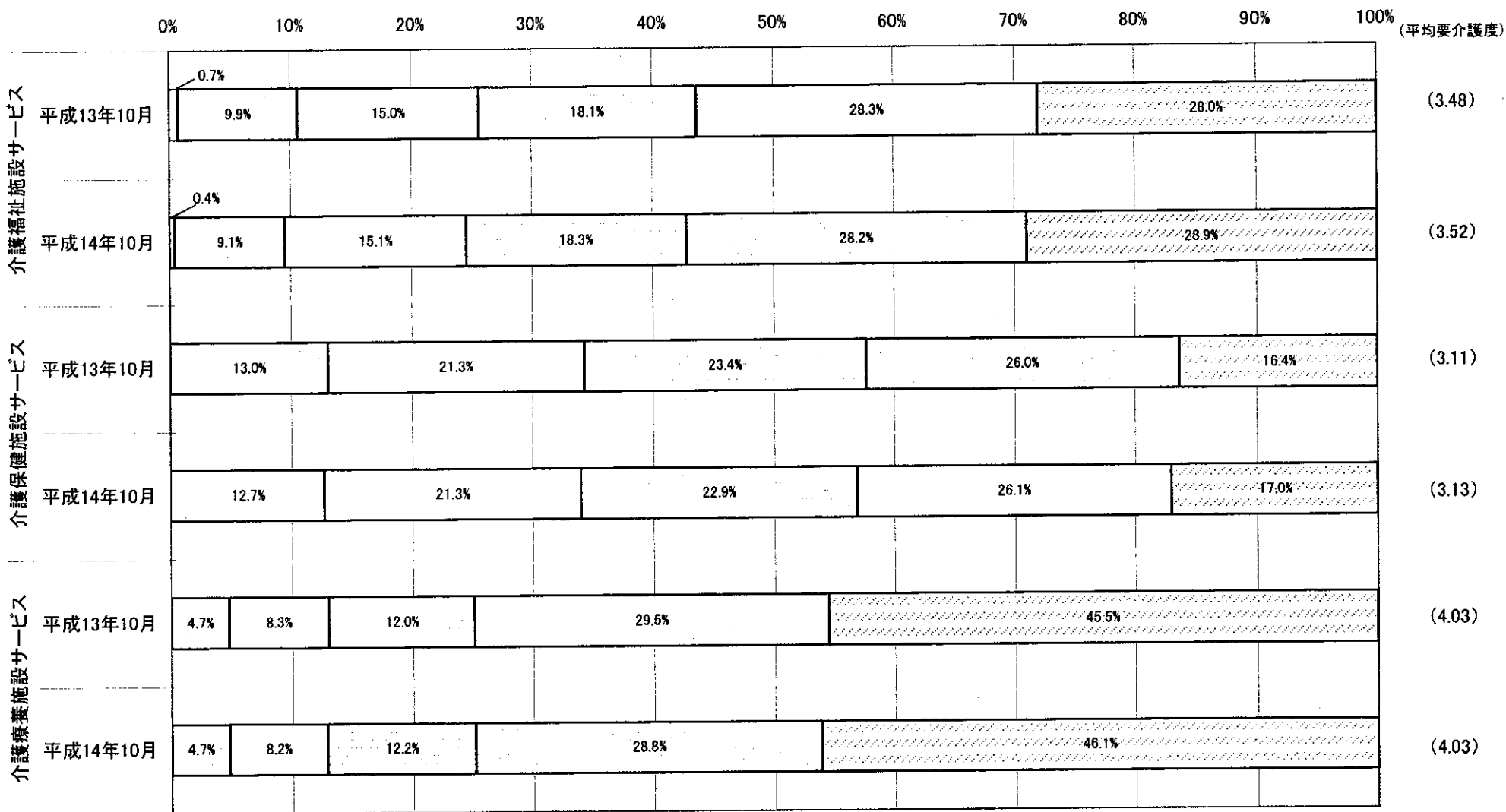


□要支援 □要介護1 □要介護2 □要介護3 □要介護4 □要介護5

* 介護給付費実態調査

(当調査は、当該審査月に保険請求のあった介護給付費明細書等を審査対象としているため、一般的に、サービス提供月は当該審査月の前月となる。)

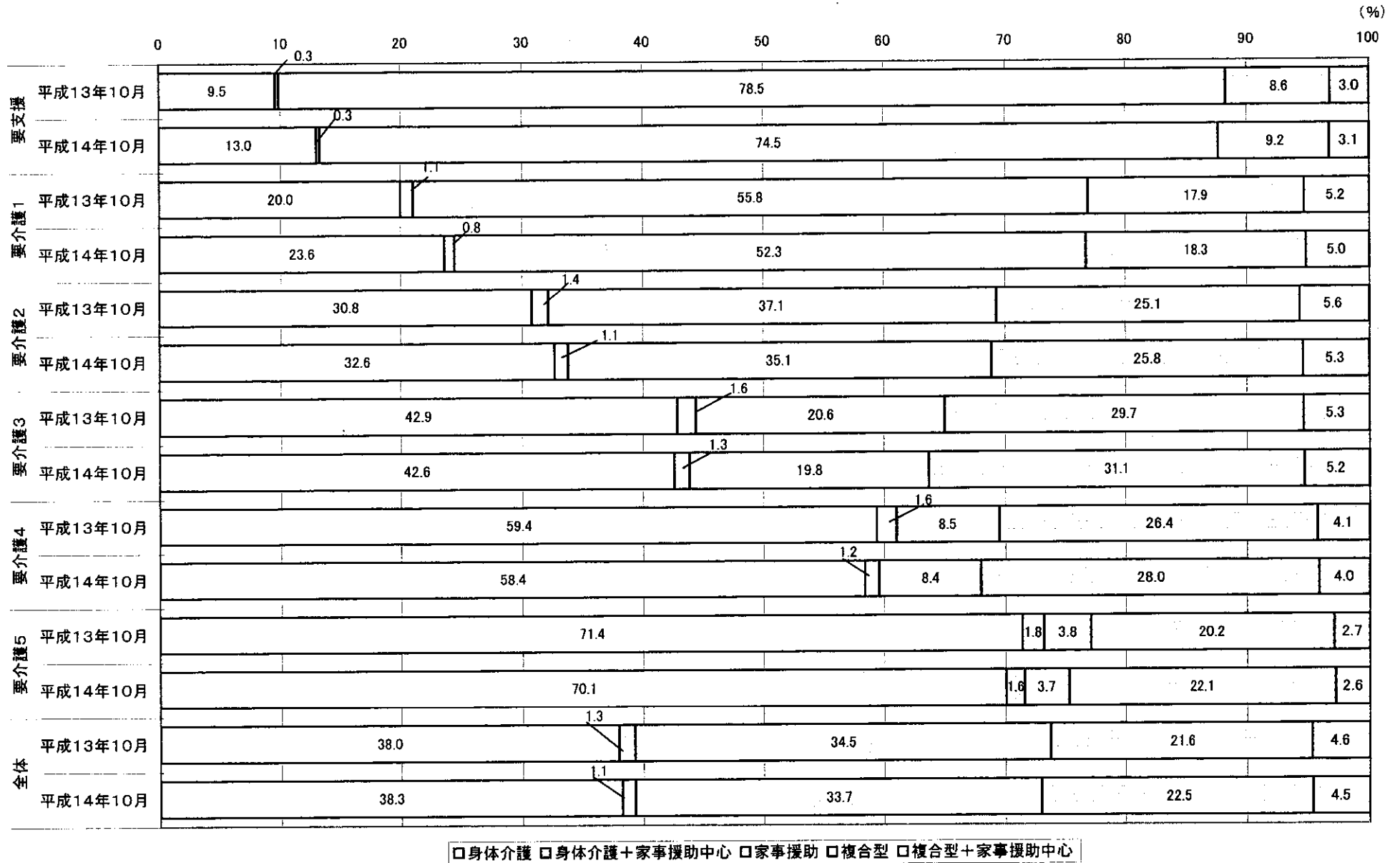
施設入所者(日数)の要介護度別構成割合(%)



* 介護給付費実態調査

(当調査は、当該審査月に保険請求のあった介護給付費明細書等を審査対象としているため、一般的に、サービス提供月は当該審査月の前月となる。)

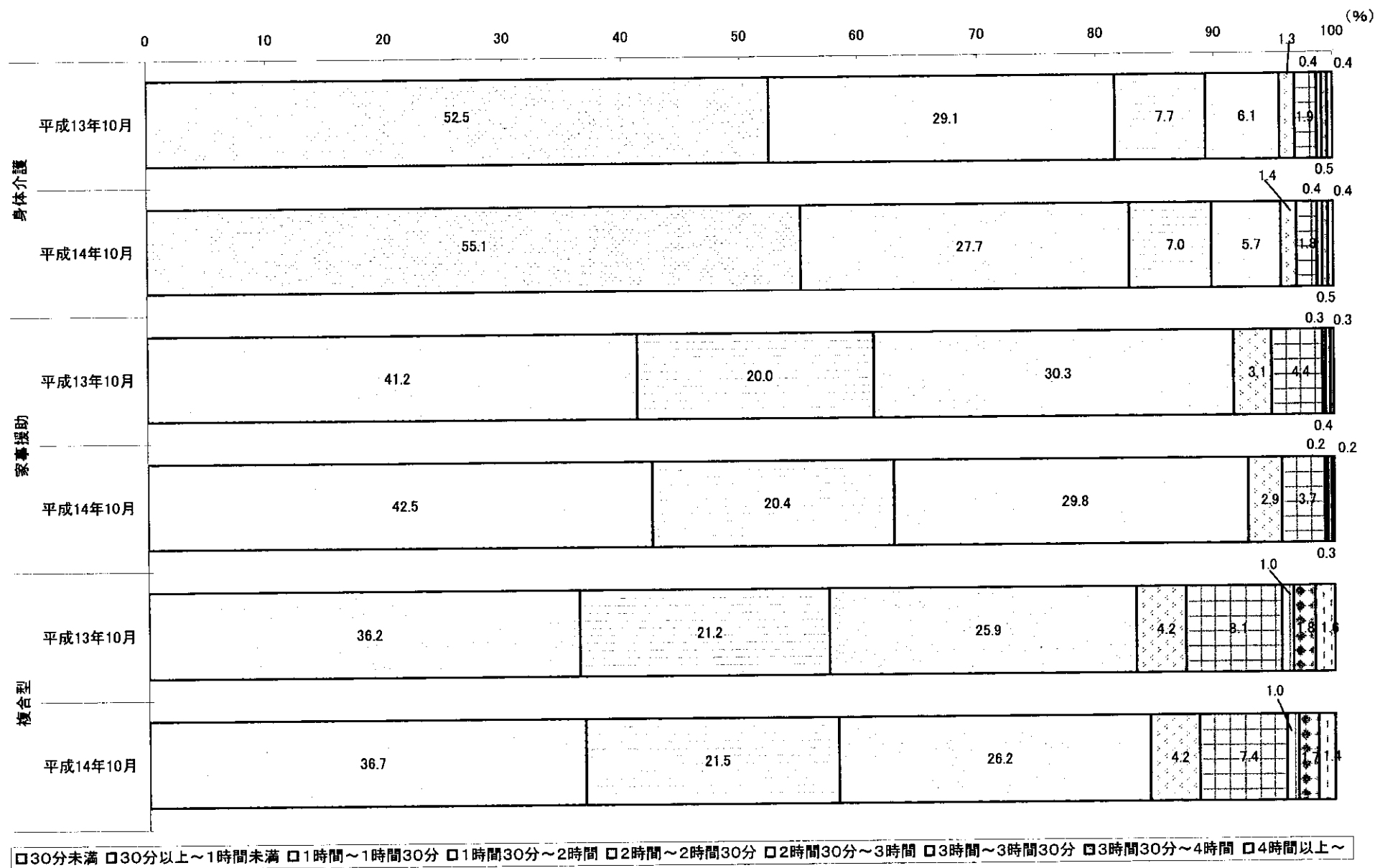
要介護度別にみた訪問介護の類型別利用回数の構成割合の推移



* 介護給付費実態調査

(当調査は、当該審査月に保険請求のあった介護給付費明細書等を審査対象としているため、一般的に、サービス提供月は当該審査月の前月となる。)

訪問介護の類型別にみた所要時間別利用回数の構成割合の推移

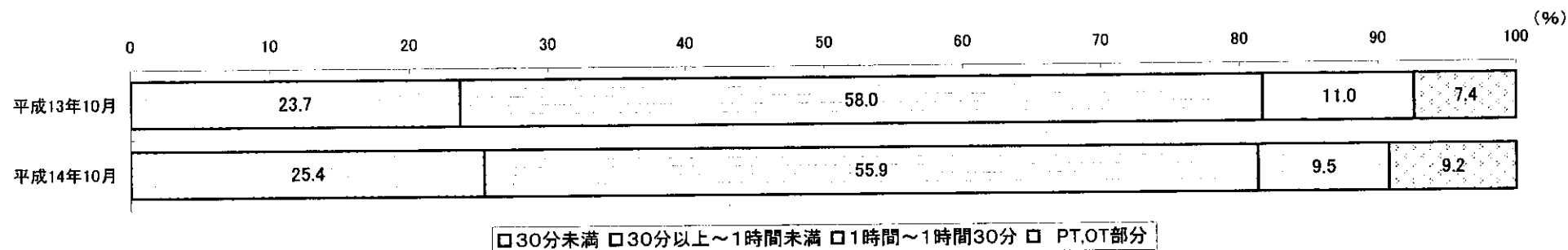


注)基本算定項目を集計しており、加算項目は計上していない。

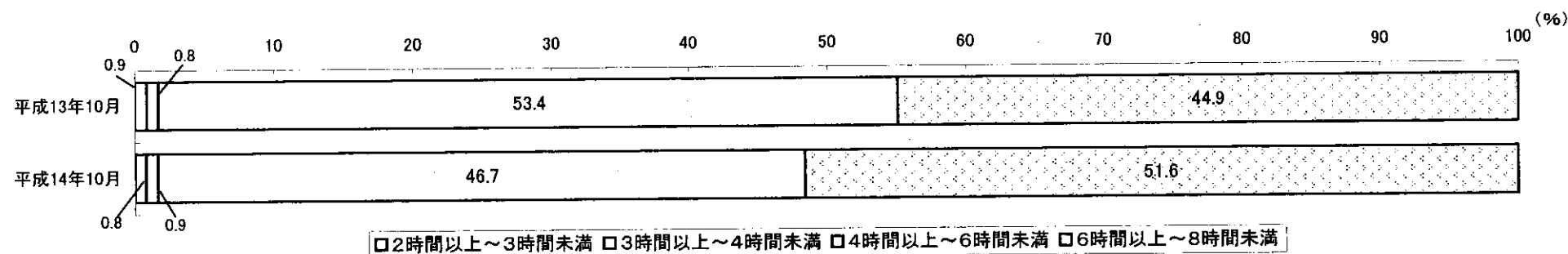
* 介護給付費実態調査

(当調査は、当該審査月に保険請求のあった介護給付費明細書等を審査対象としているため、一般的に、サービス提供月は当該審査月の前月となる。)

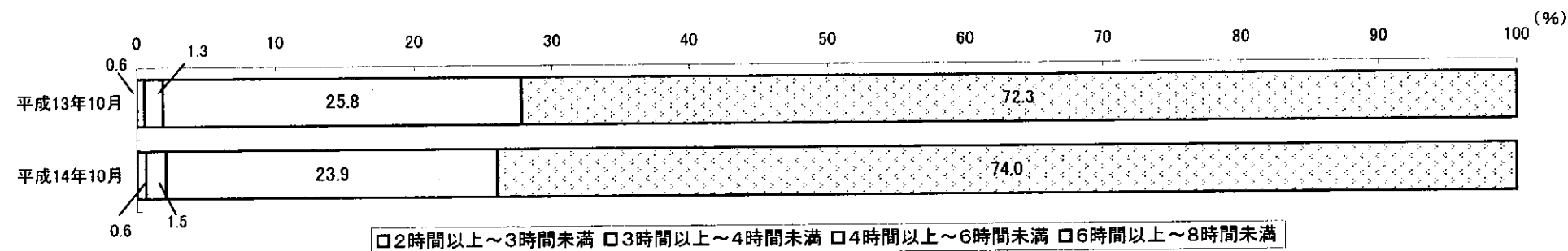
訪問看護の所要時間別利用回数の構成割合の推移



通所介護の所要時間別利用回数の構成割合の推移



通所リハビリテーションの所要時間別利用回数の構成割合の推移

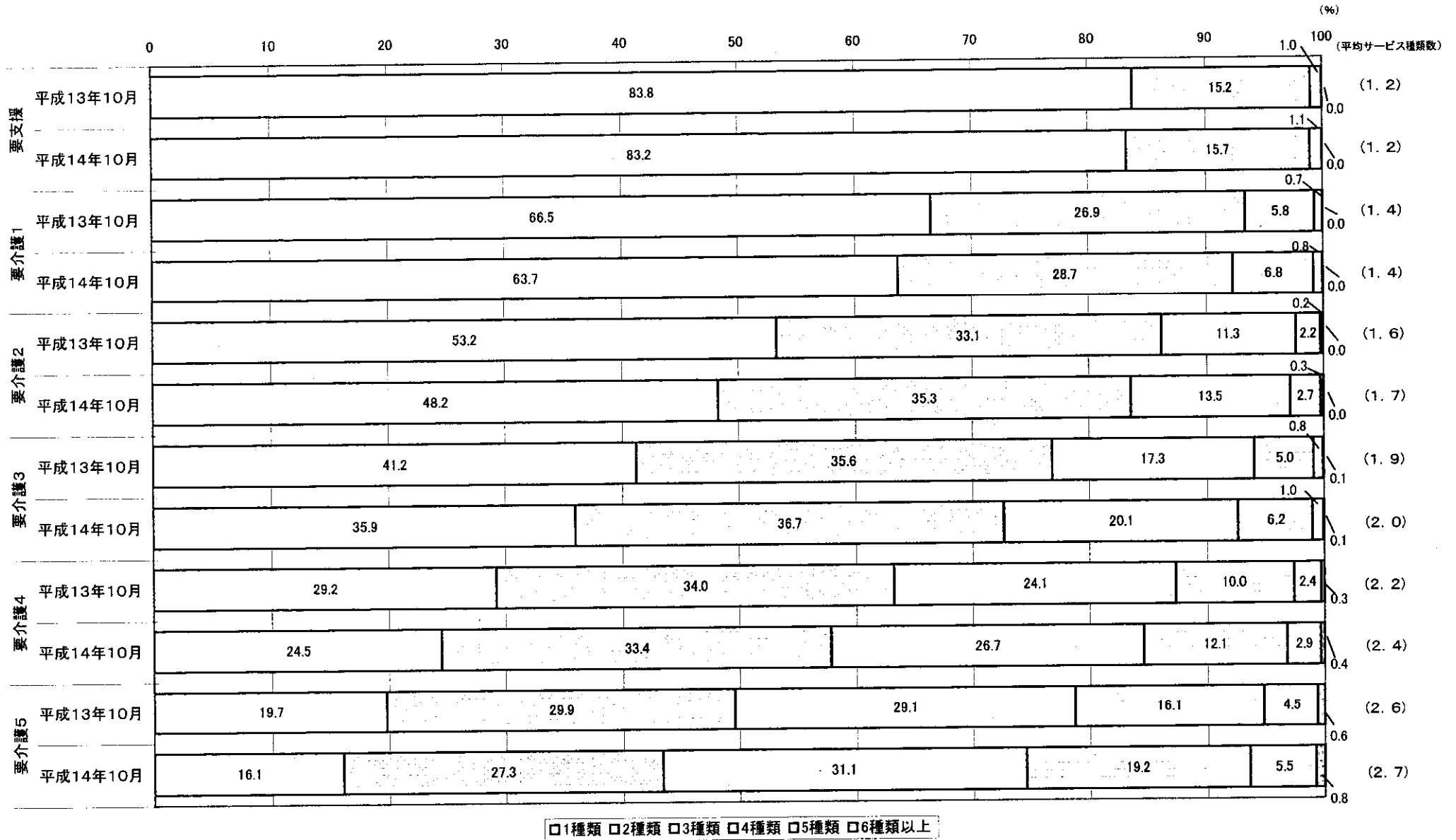


注) 訪問看護のPT,OT部分は、指定訪問看護ステーションの理学療法士(PT)、作業療法士(OT)が行う場合に、所要時間に関係なく、一定の単位数で算定される。

* 介護給付費実態調査

(当調査は、当該審査月に保険請求のあった介護給付費明細書等を審査対象としているため、一般的に、サービス提供月は当該審査月の前月となる。)

要介護度別にみた居宅サービス利用者のサービス計画種類数の構成割合の推移



□1種類 □2種類 □3種類 □4種類 □5種類 □6種類以上

注) 平均サービス種類数 = (サービス種類数 × 人数の合計) / 合計人数

* 介護給付費実態調査

(当調査は、当該審査月に保険請求のあった介護給付費明細書等を審査対象としているため、一般的に、サービス提供月は当該審査月の前月となる。)