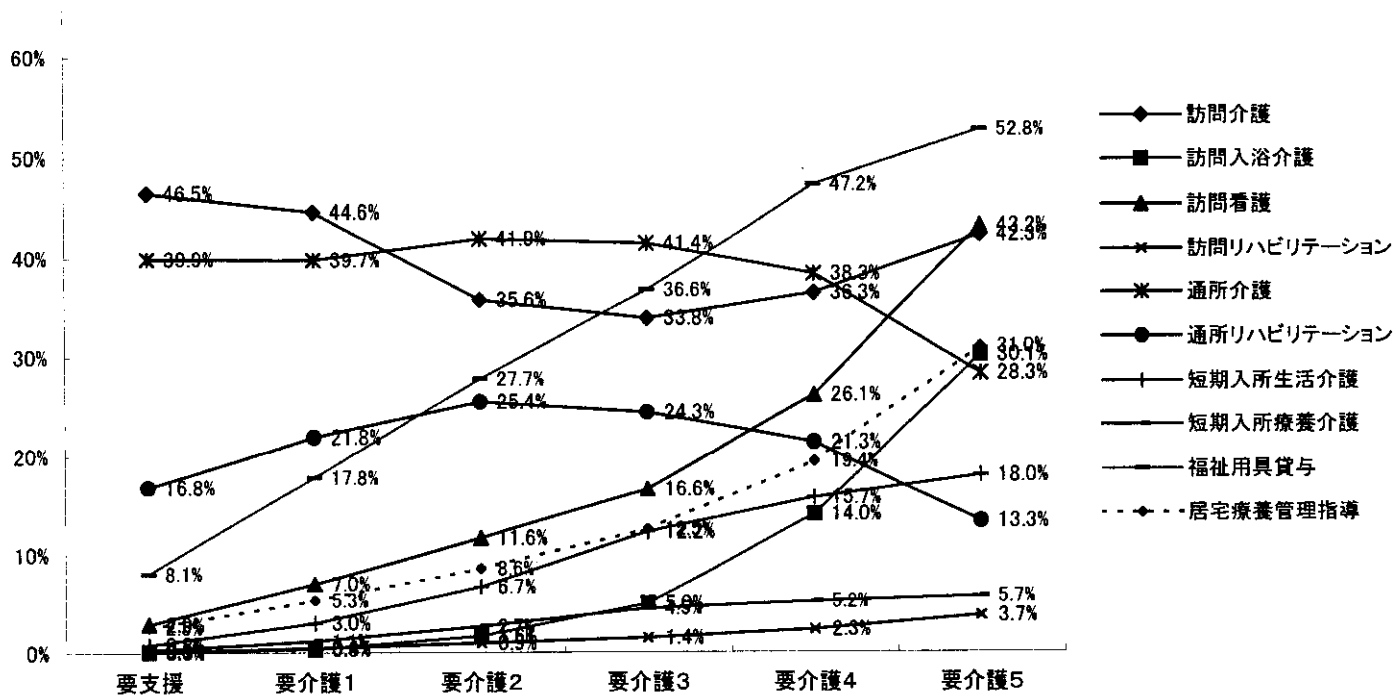
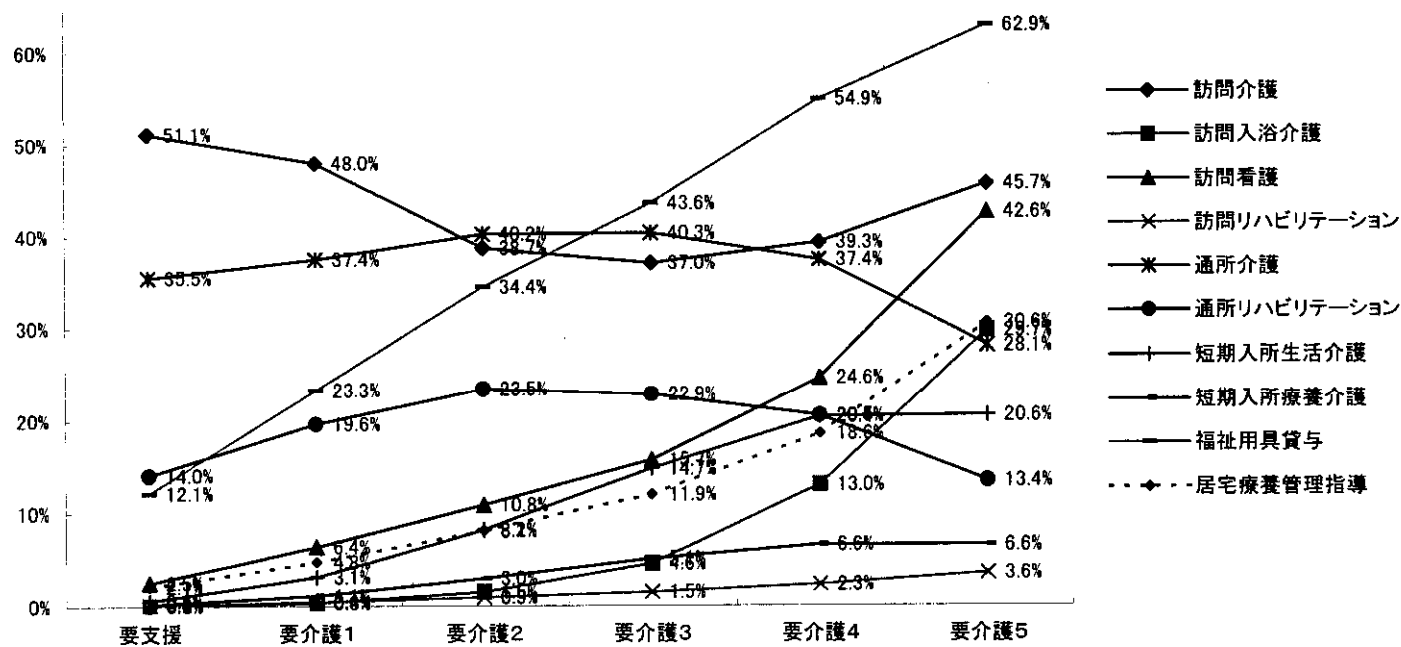


# 要介護度別にみた居宅サービス利用者総数に対するサービス別利用者の割合

平成13年10月



平成14年10月

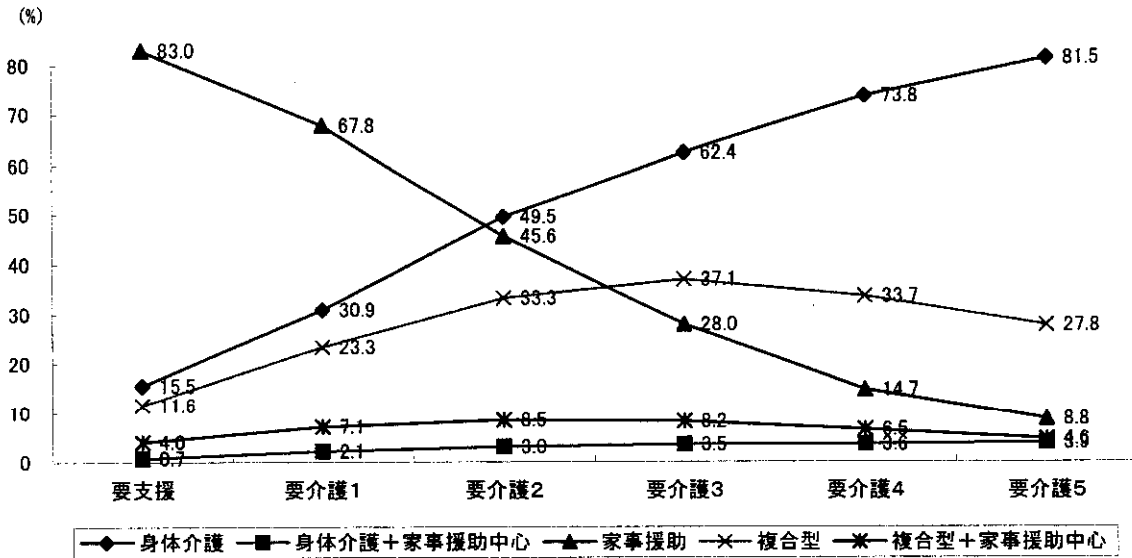


\* 介護給付費実態調査

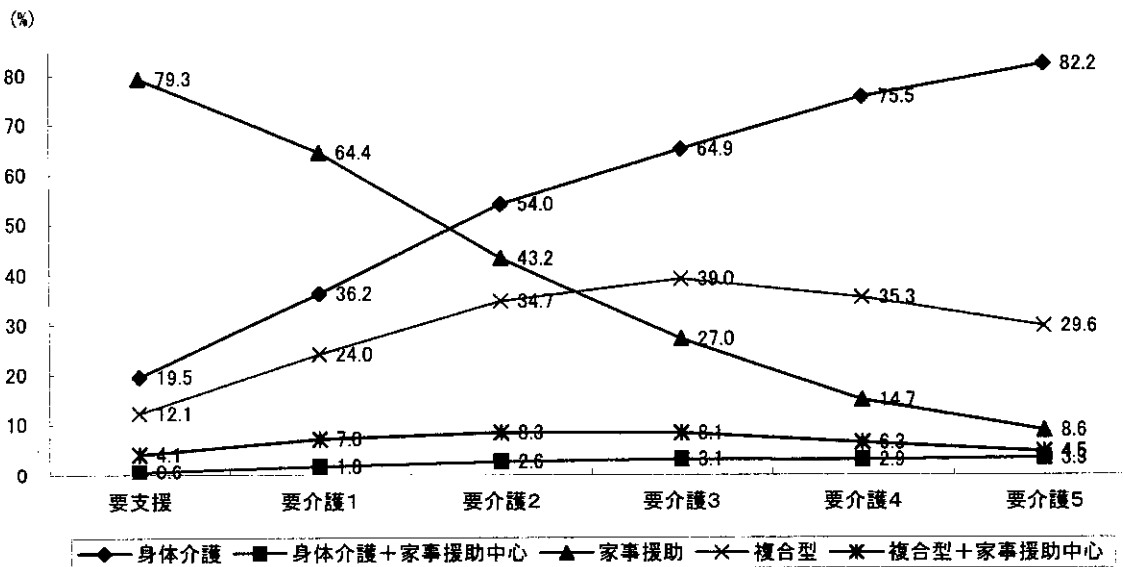
(当調査は、当該審査月に保険請求のあった介護給付費明細書を審査対象としているため、一般的に、サービス提供月は当該審査月の前月となる。)

## 要介護度別にみた訪問介護内容類型別利用者の割合

平成13年10月



平成14年10月



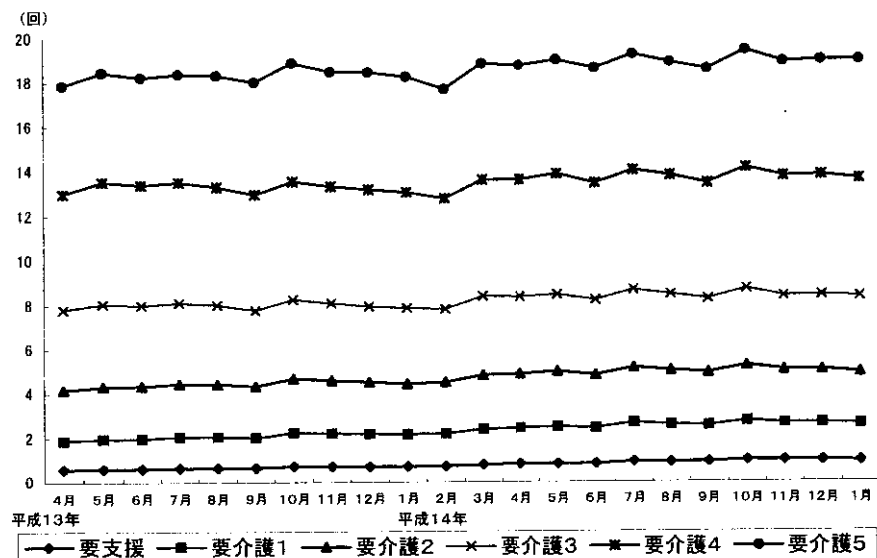
注) (1) 利用者総数は、当該審査月に1度でも訪問介護を利用した者について名寄せを行っている。

(2) 同一月に、2つ以上の類型のサービスを利用した場合、利用者総数には1人と計上する。

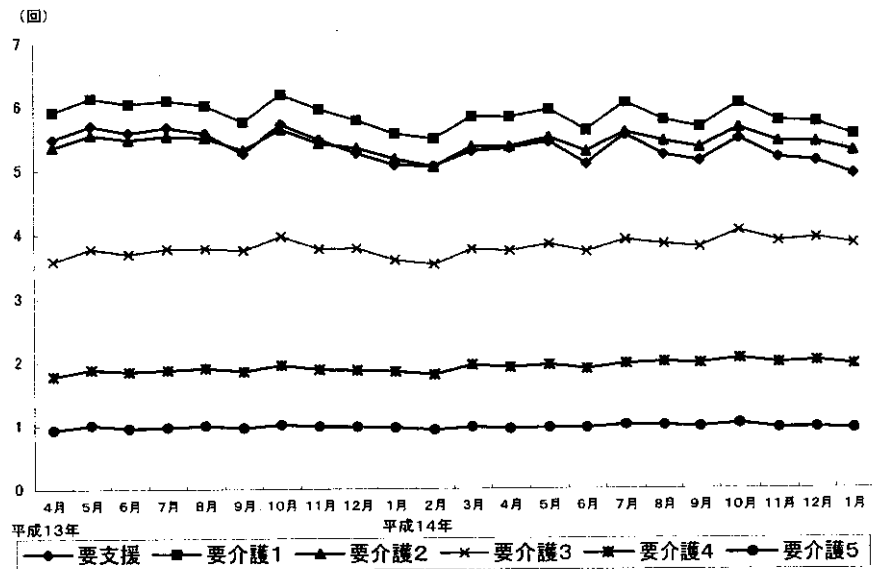
\* 介護給付費実態調査

(当調査は、当該審査月に保険請求のあった介護給付費明細書等を審査対象としているため、一般的に、サービス提供月は当該審査月の前月となる。)

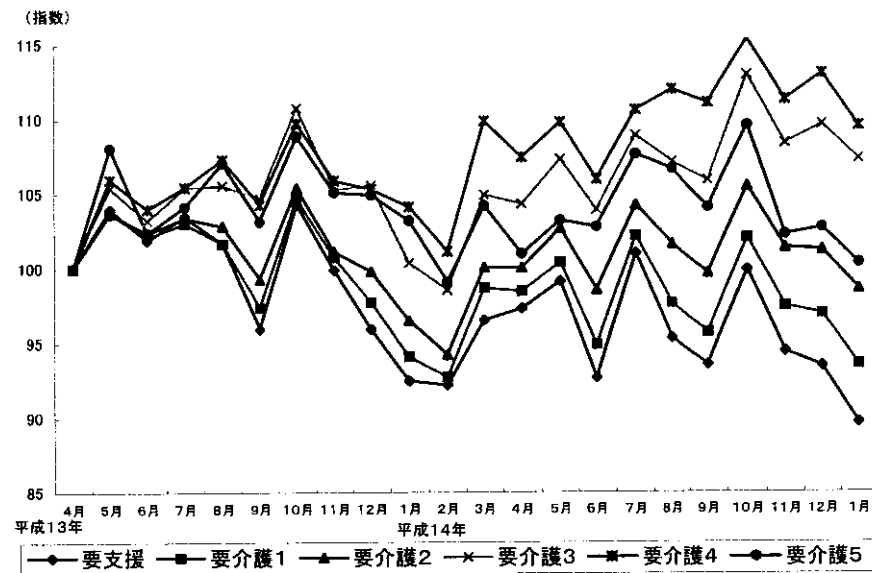
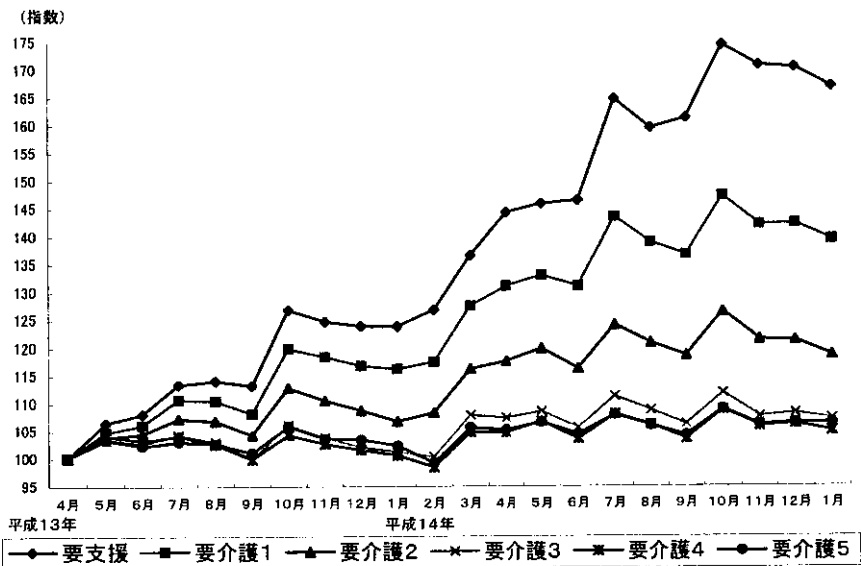
要介護度別にみた訪問介護利用者1人あたり身体介護利用回数の月次推移



要介護度別にみた訪問介護利用者1人あたり家事援助利用回数の月次推移



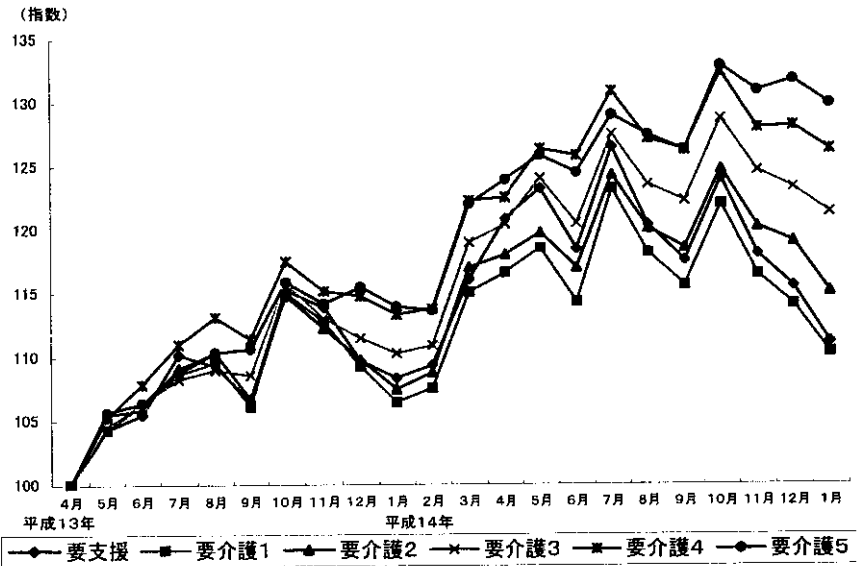
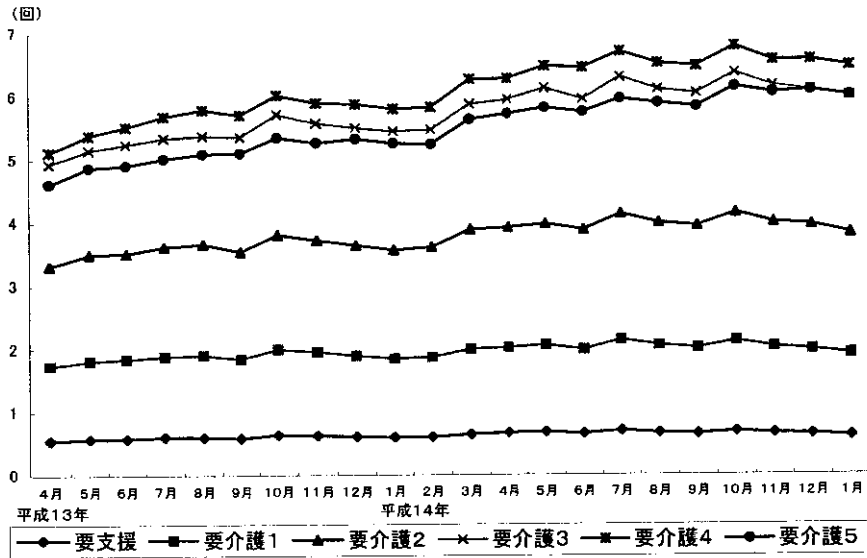
-18-



\* 介護給付費実態調査

(当調査は、当該審査月に保険請求のあった介護給付費明細書等を審査対象としているため、一般的に、サービス提供月は当該審査月の前月となる。)

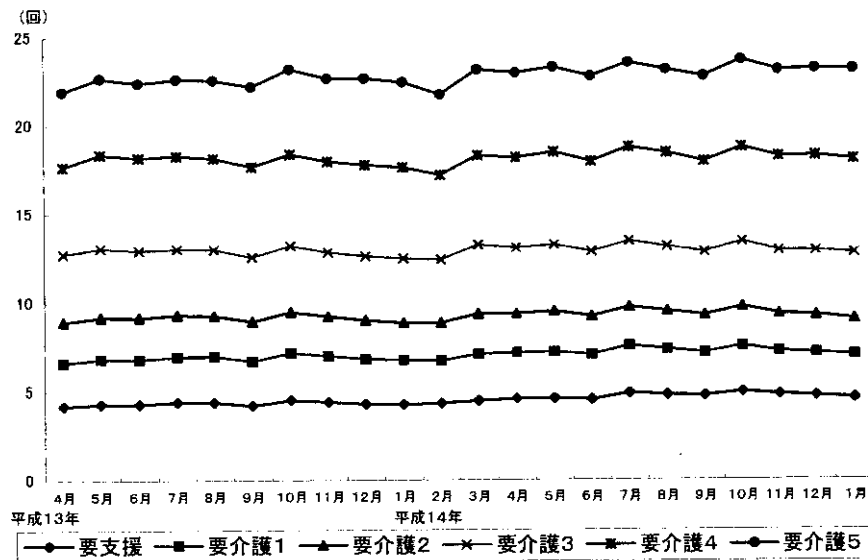
要介護度別にみた訪問介護利用者1人あたり複合型利用回数の月次推移



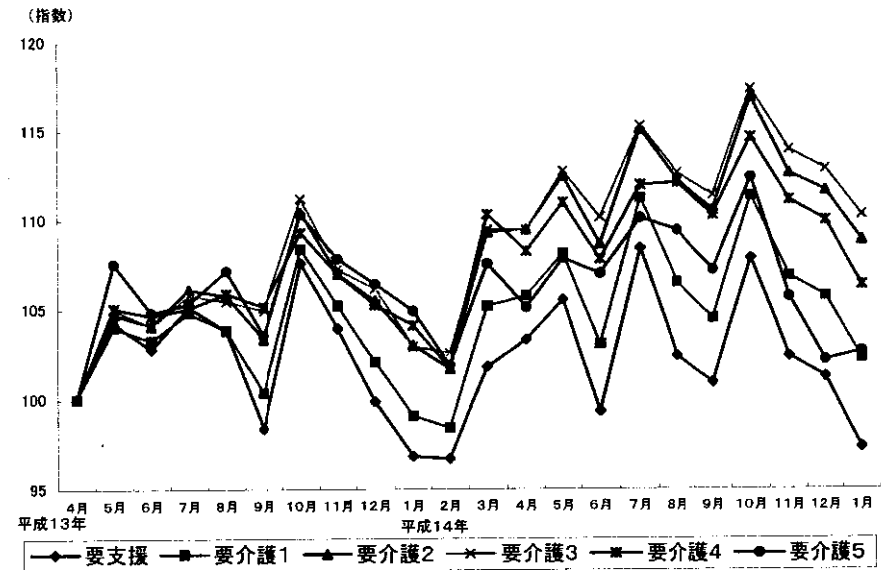
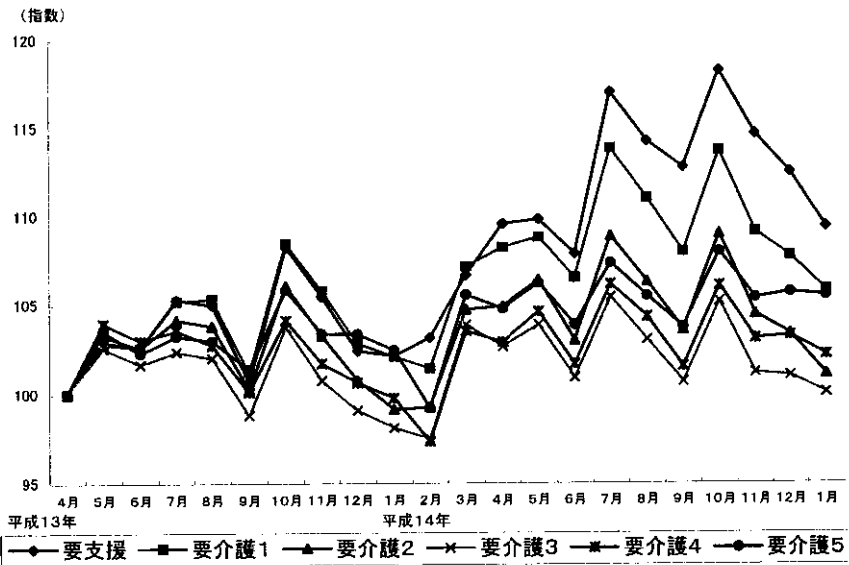
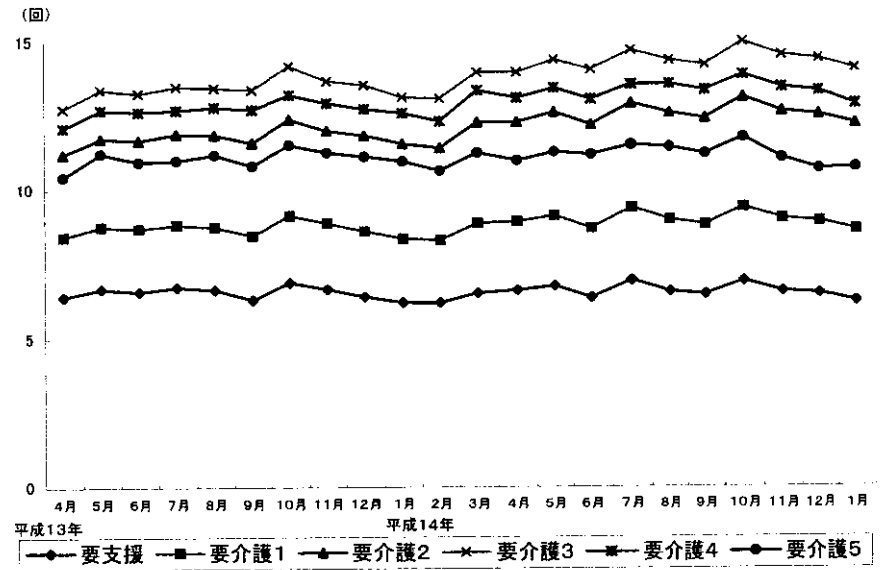
\* 介護給付費実態調査

(当調査は、当該審査月に保険請求のあった介護給付費明細書等を審査対象としているため、一般的に、サービス提供月は当該審査月の前月となる。)

要介護度別にみた身体介護利用者1人あたり身体介護利用回数の月次推移



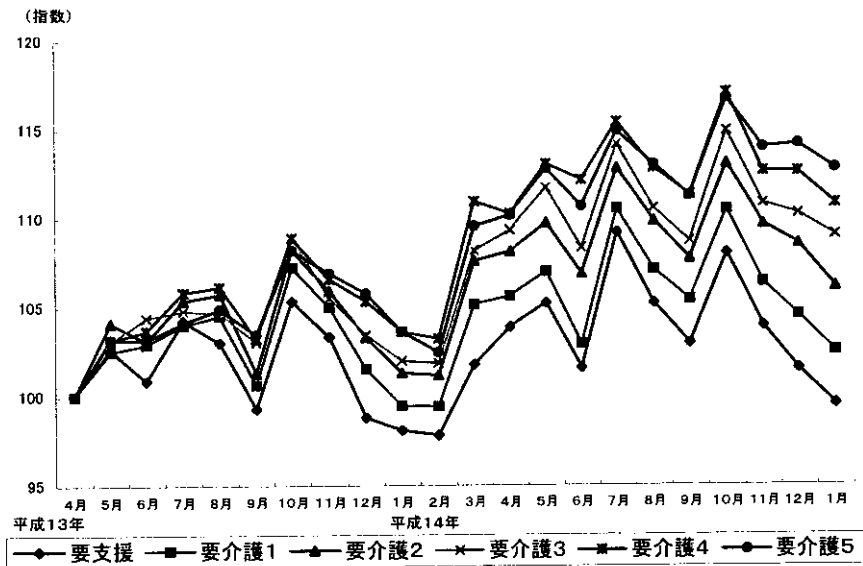
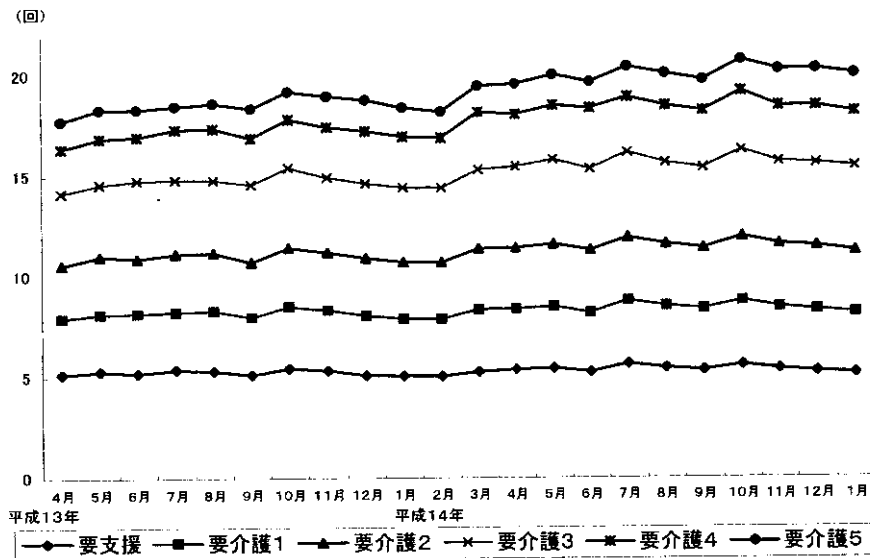
要介護度別にみた家事援助利用者1人あたり家事援助利用回数の月次推移



\* 介護給付費実態調査

(当調査は、当該審査月に保険請求のあった介護給付費明細書等を審査対象としているため、一般的に、サービス提供月は当該審査月の前月となる。)

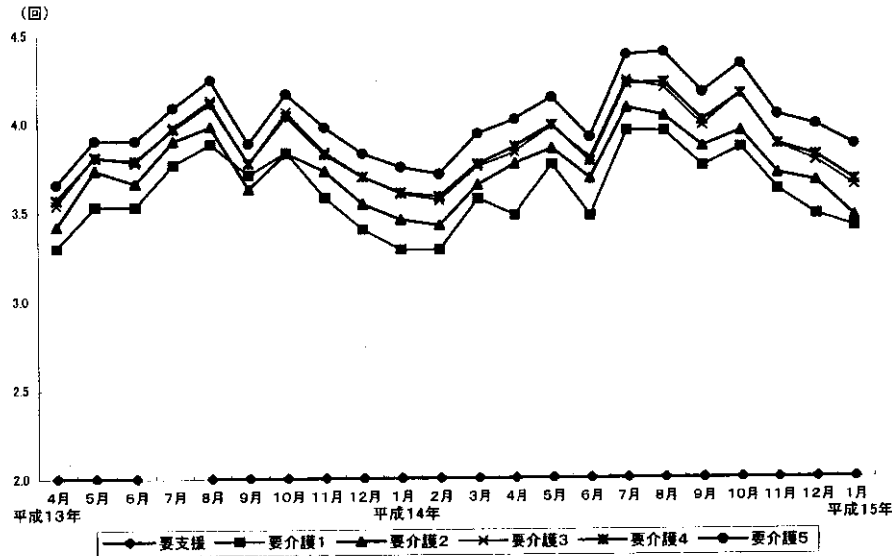
要介護度別にみた複合型利用者1人あたり複合型利用回数の月次推移



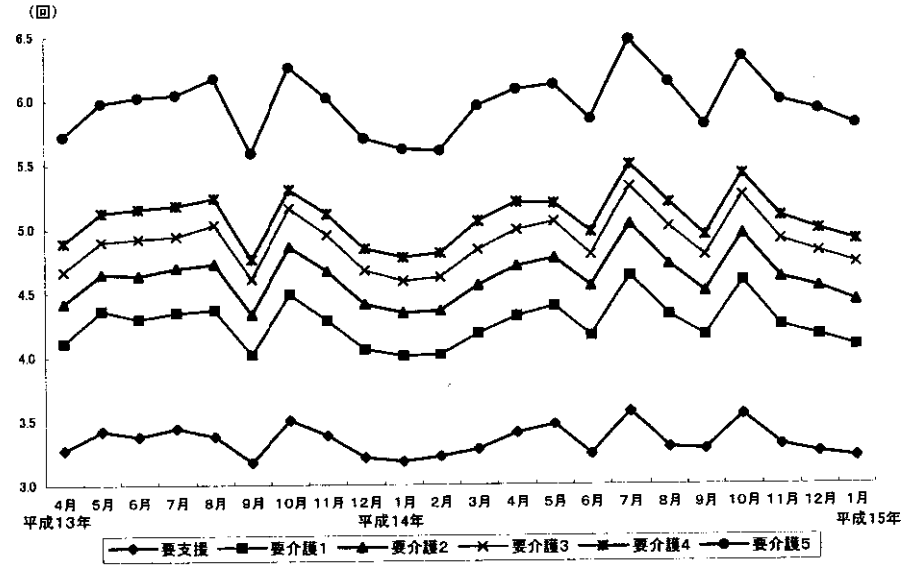
\* 介護給付費実態調査

(当調査は、当該審査月に保険請求のあった介護給付費明細書等を審査対象としているため、一般的に、サービス提供月は当該審査月の前月となる。)

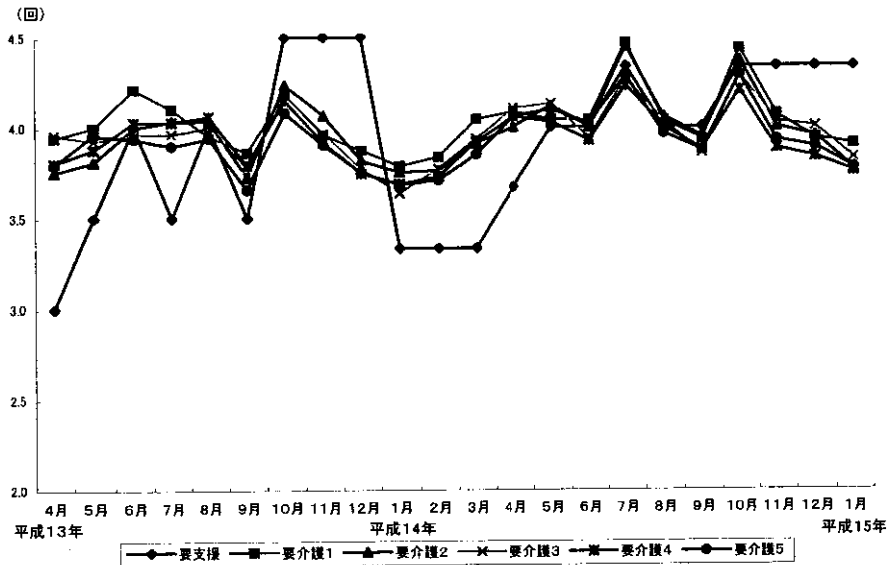
要介護度別にみた訪問入浴利用者1人あたり利用回数の月次推移



要介護度別にみた訪問看護利用者1人あたり利用回数の月次推移

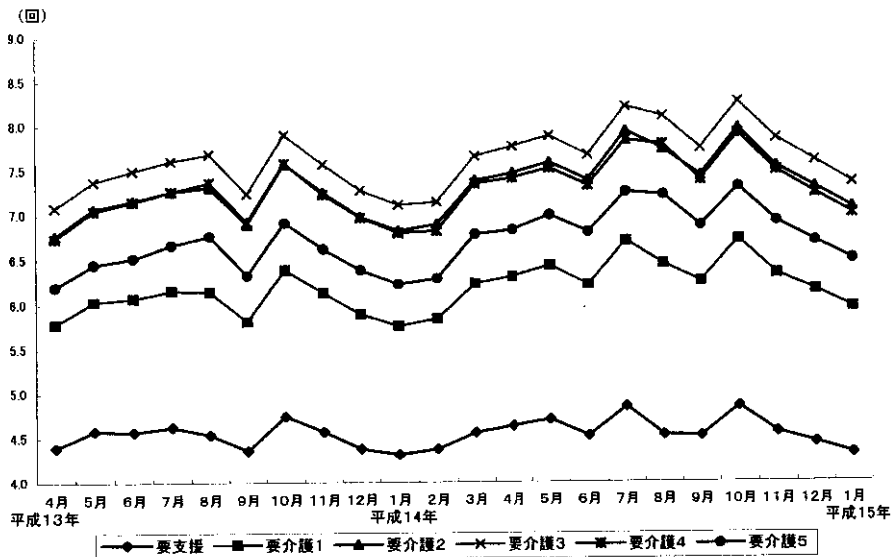


要介護度別にみた訪問リハビリテーション利用者1人あたり利用回数の月次推移

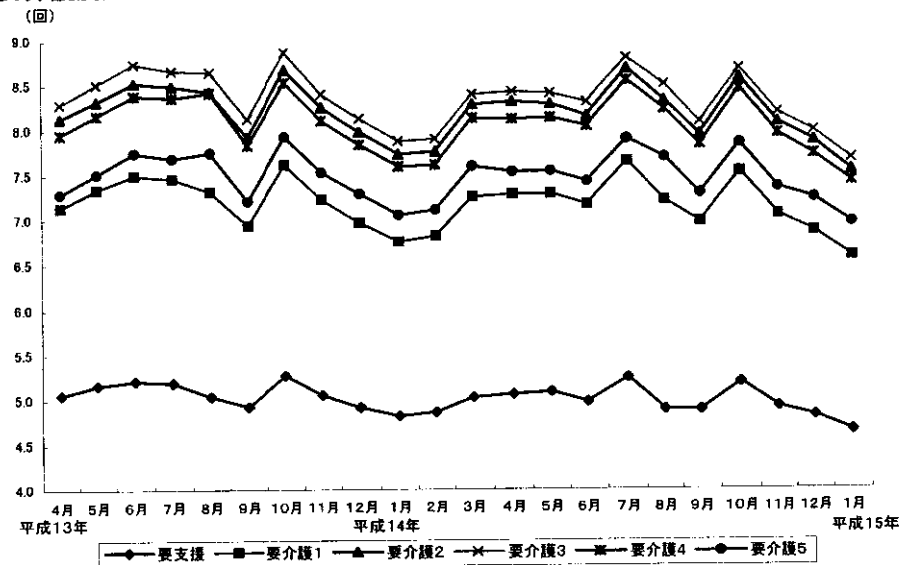


\* 介護給付費実態調査(当調査は、当該審査月に保険請求のあった介護給付費明細書等を審査対象としているため、一般的に、サービス提供月は当該審査月の前月となる。)

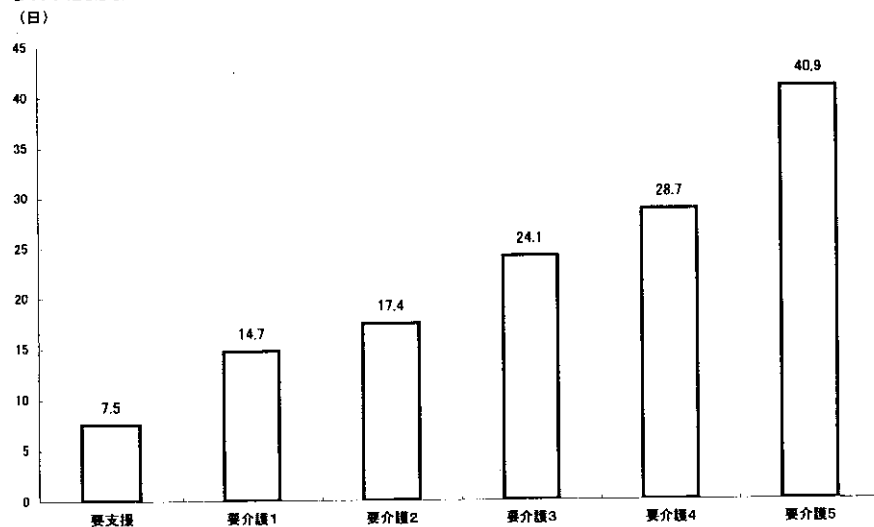
要介護度別にみた通所介護利用者1人あたり利用回数の月次推移



要介護度別にみた通所リハビリテーション利用者1人あたり利用回数の月次推移



要介護度別にみた短期入所利用者1人あたり年間利用実日数(平成13年度)



注) (1)短期入所生活介護と短期入所療養介護の両サービスを利用した者については1人と計上する。

(2)1年間に要介護の変更がなかった者について集計している。

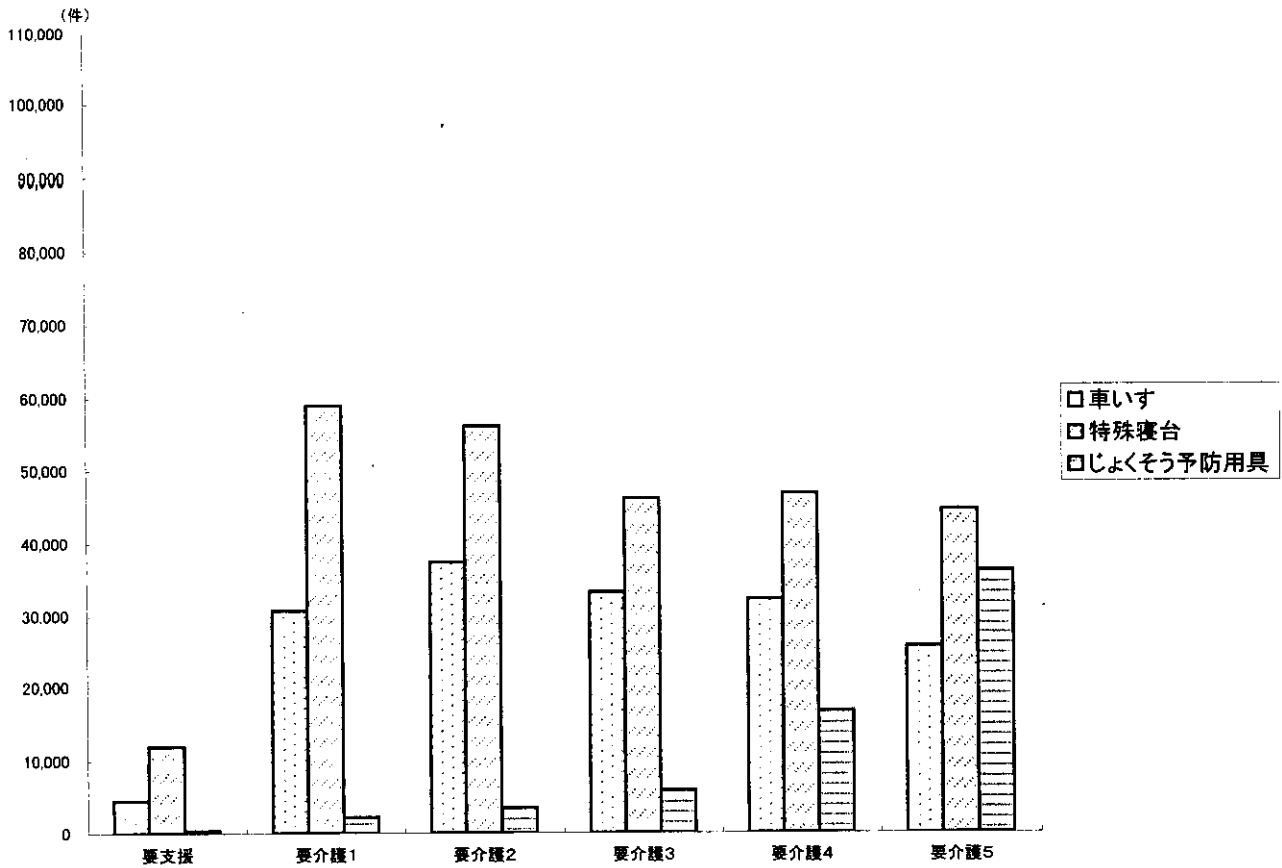
(3)平成13年5月審査分から平成14年4月審査分までを集計している。

\*介護給付費実態調査(当調査は、当該審査月に保険請求のあった介護給付費明細書等を審査対象としているため、一般的に、サービス提供月は当該審査月の前月となる。)

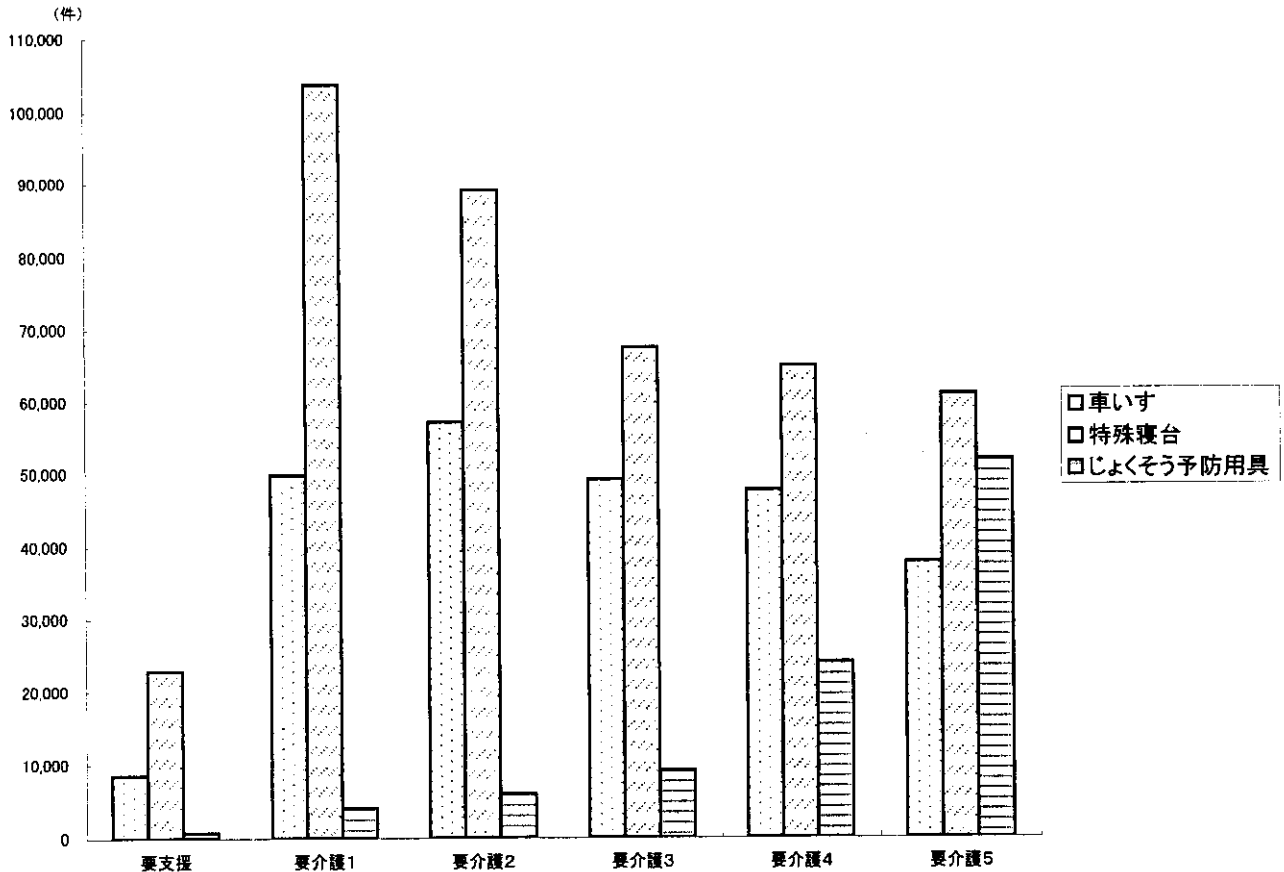


# 要介護度別にみた福祉用具貸与種目別利用件数

平成13年10月



平成14年10月



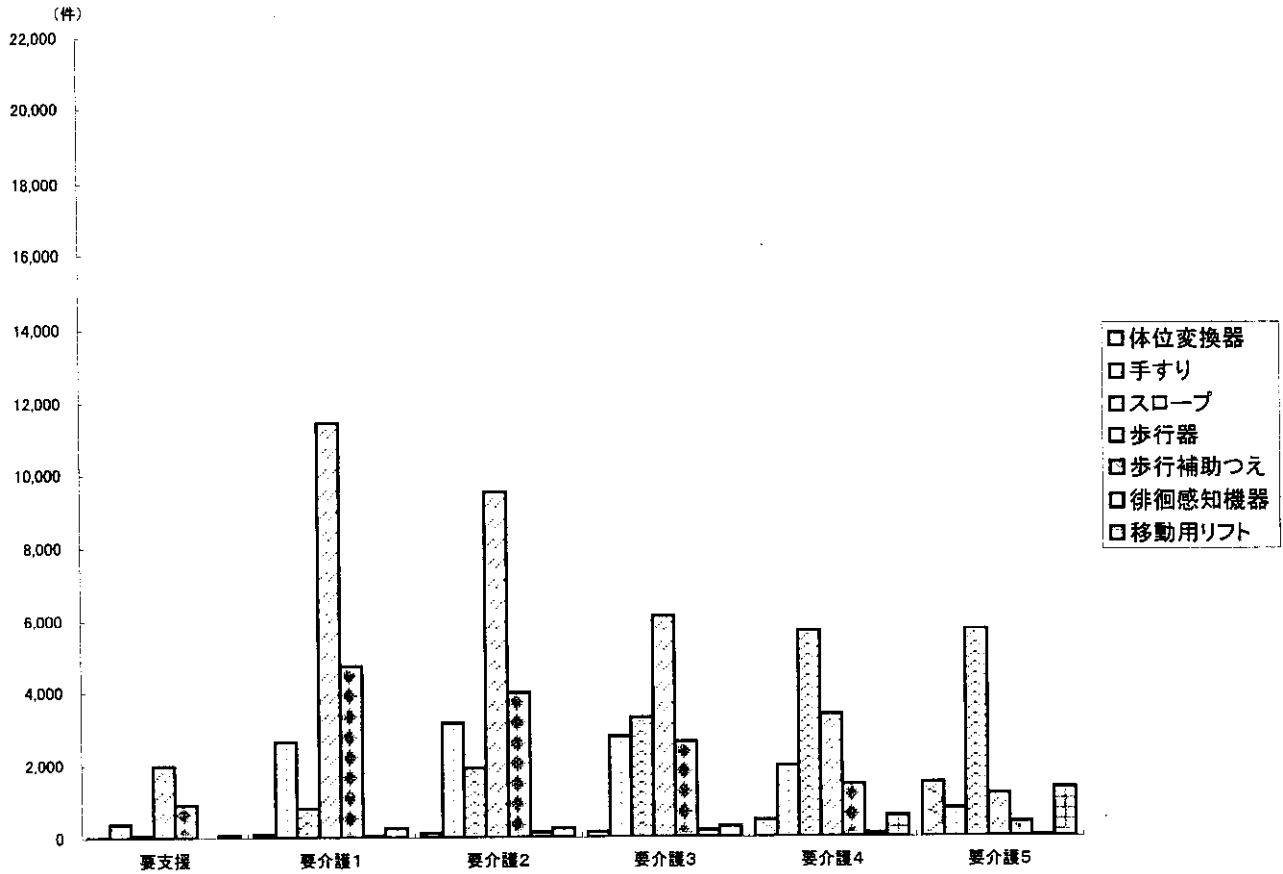
注) 同一種目に分類される用具を複数利用した場合には、それぞれを1件として計上している。

\* 介護給付費実態調査

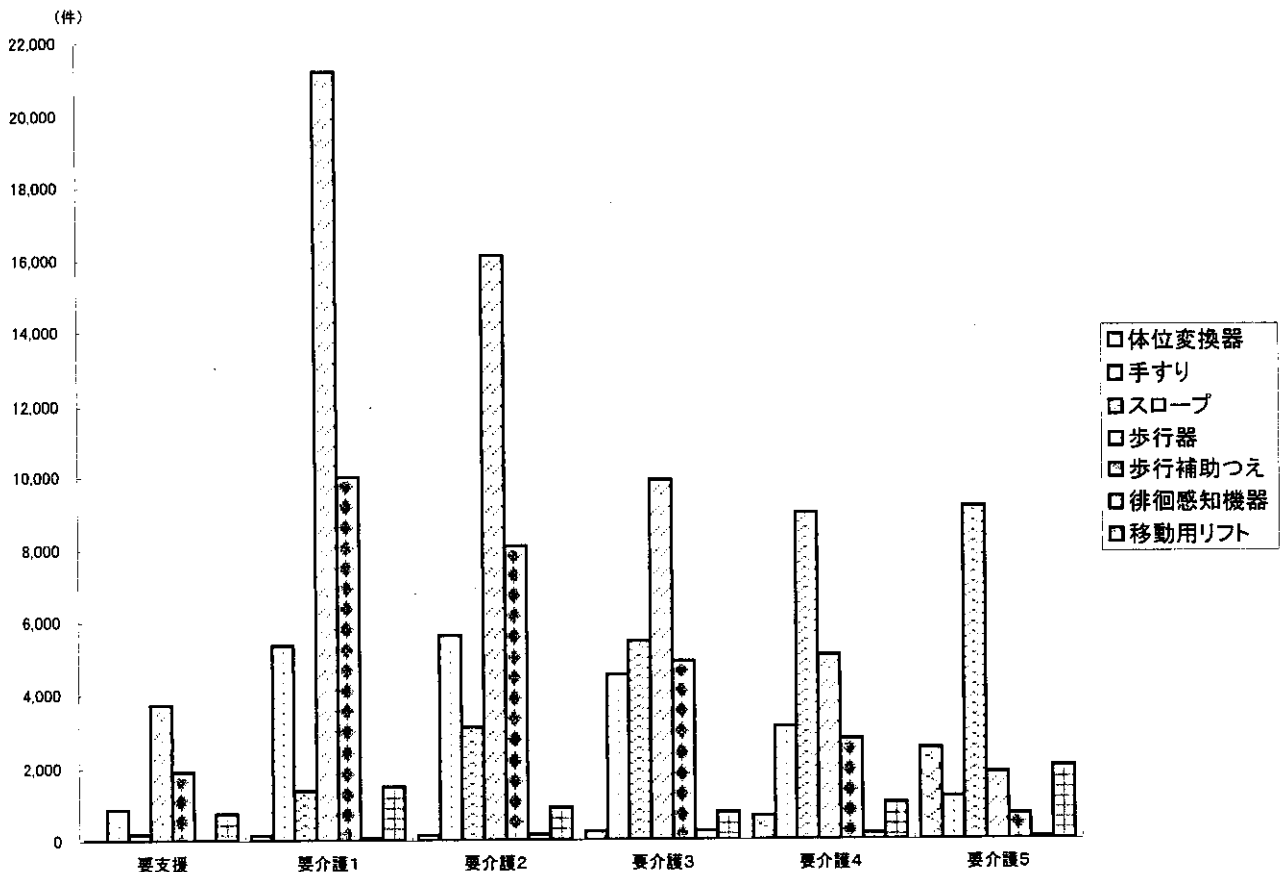
(当調査は、当該審査月に保険請求のあった介護給付費明細書等を審査対象としているため、一般的に、サービス提供月は当該審査月の前月となる。)

# 要介護度別にみた福祉用具貸与種目別利用件数

平成13年10月



平成14年10月

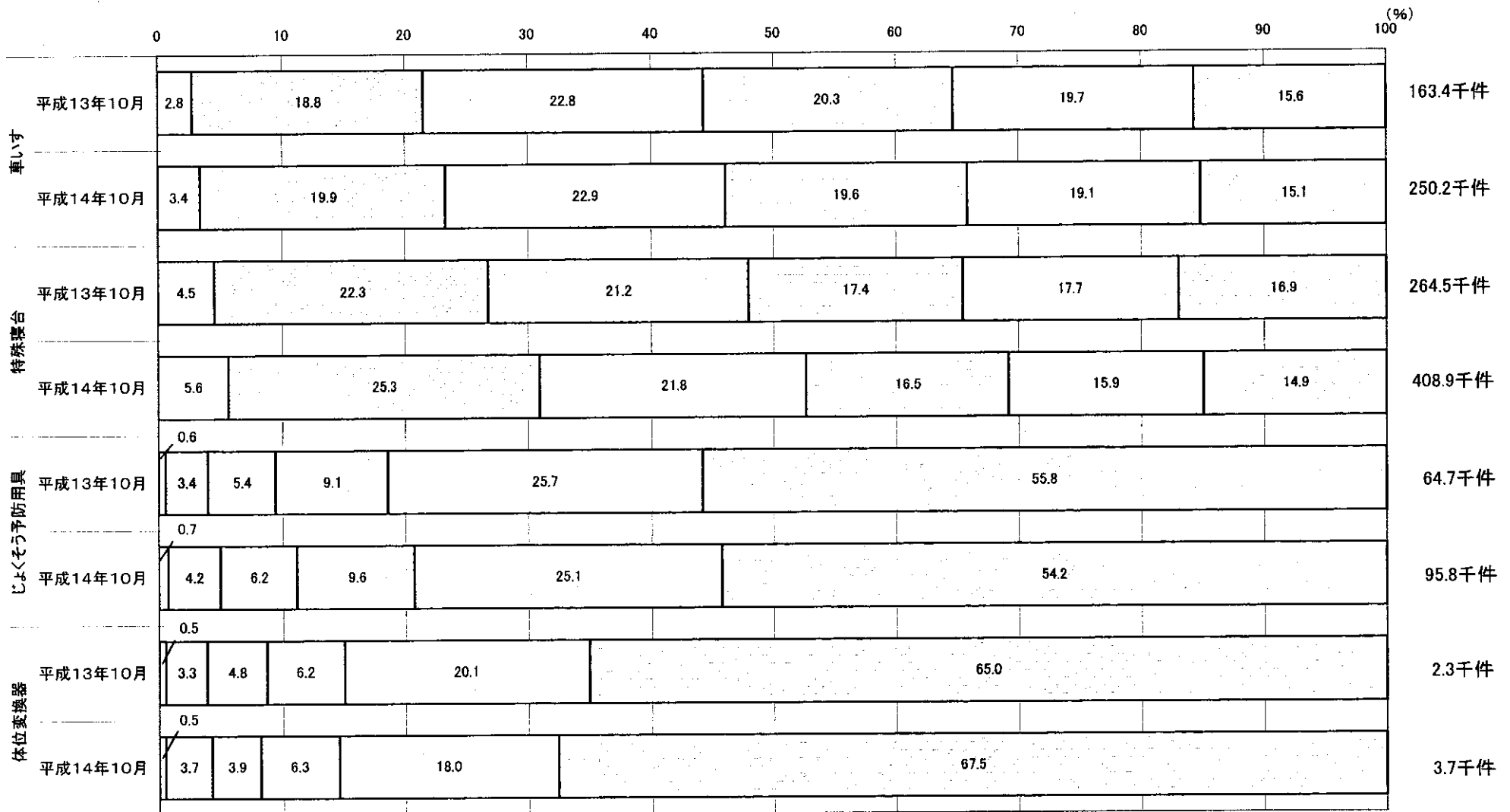


注) 同一種目に分類される用具を複数利用した場合には、それぞれを1件として計上している。

\* 介護給付費実態調査

(当調査は、当該審査月に保険請求のあった介護給付費明細書等を審査対象としているため、一般的に、サービス提供月は当該審査月の前月となる。)

# 福祉用具貸与種目別にみた要介護状態区分別構成割合の推移



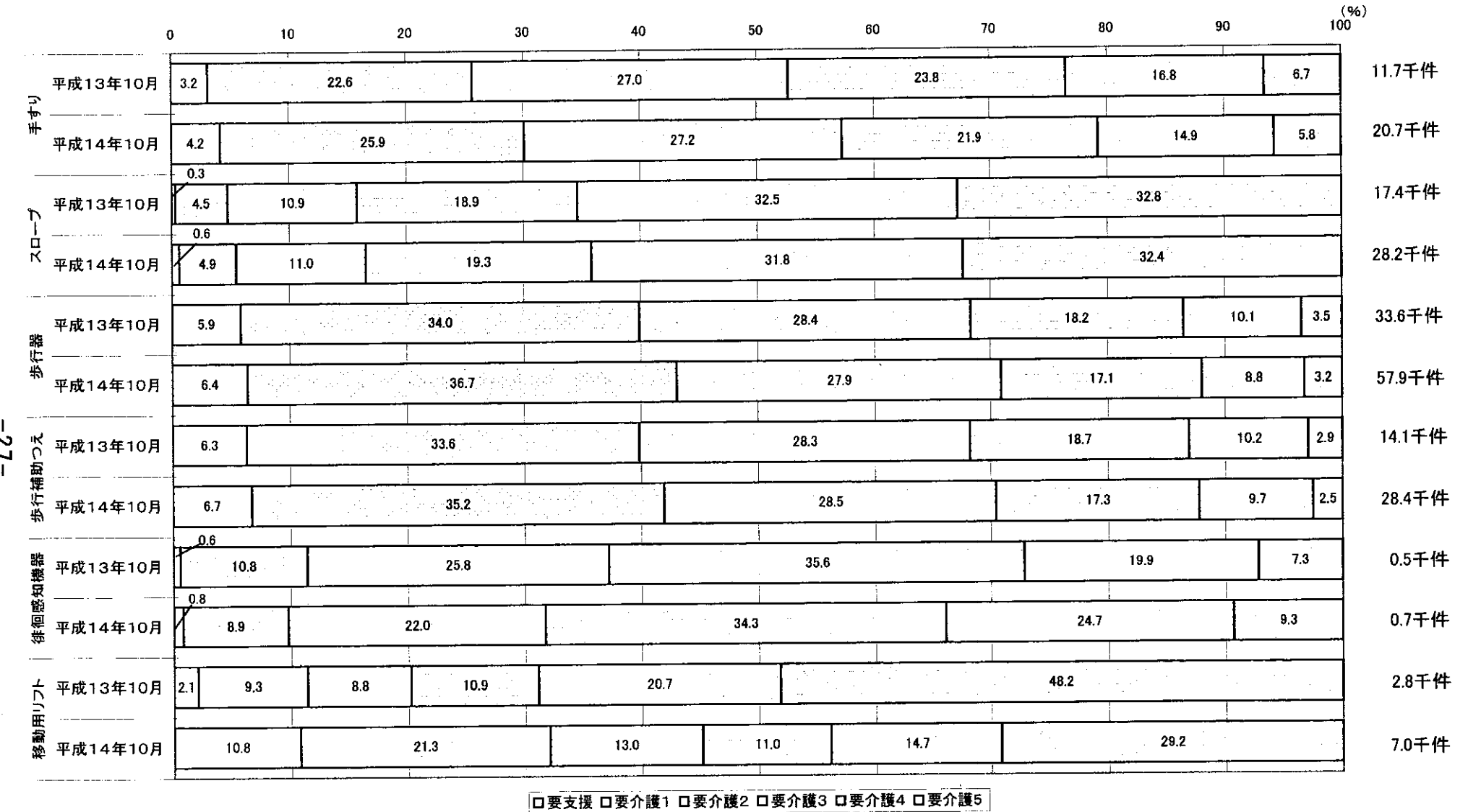
□要支援 □要介護1 □要介護2 □要介護3 □要介護4 □要介護5

注)同一種目に分類される用具を複数利用した場合には、それぞれを1件として計上している。

\* 介護給付費実態調査

(当調査は、当該審査月に保険請求のあった介護給付費明細書等を審査対象としているため、一般的に、サービス提供月は当該審査月の前月となる。)

# 福祉用具貸与種目別にみた要介護状態区別構成割合の推移



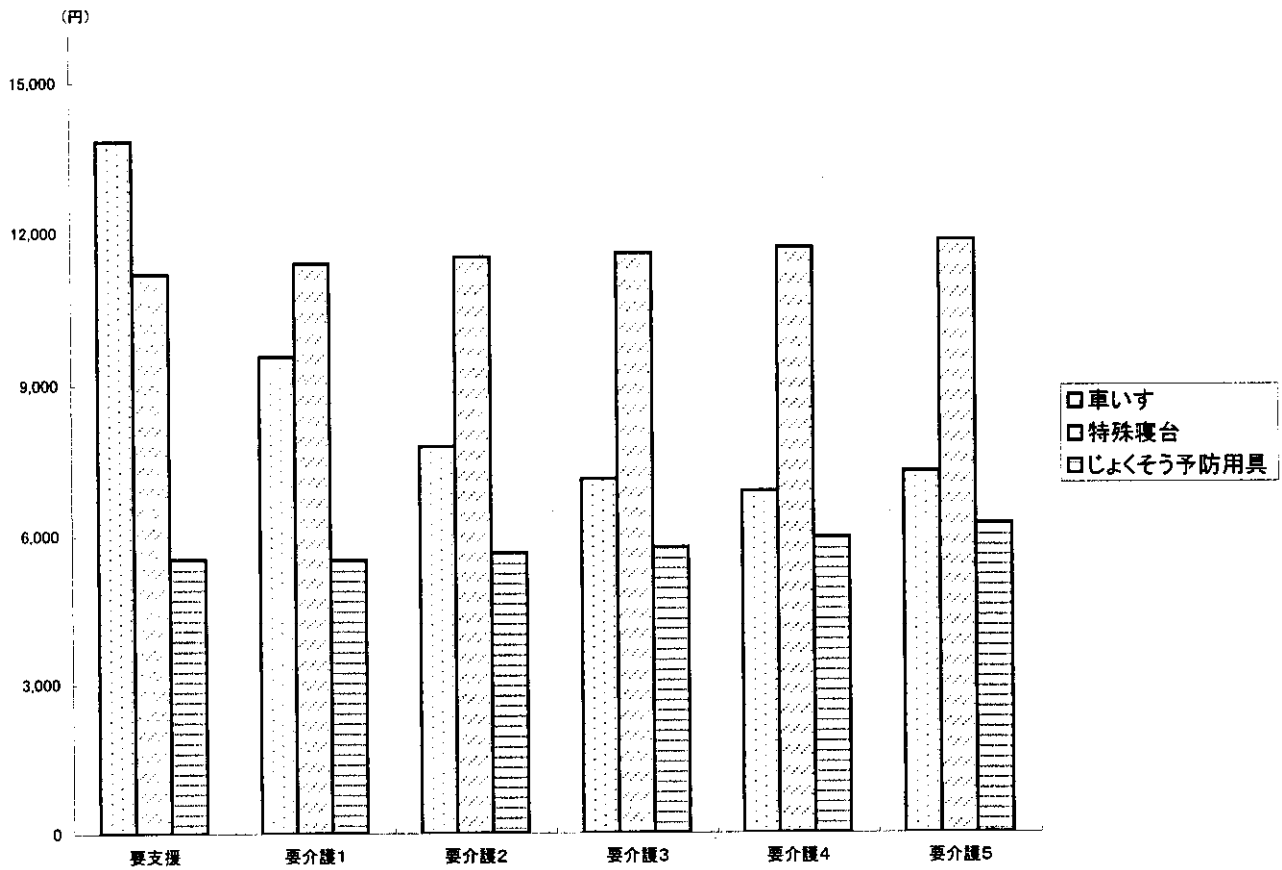
注)同一種目に分類される用具を複数利用した場合には、それぞれを1件として計上している。

\* 介護給付費実態調査

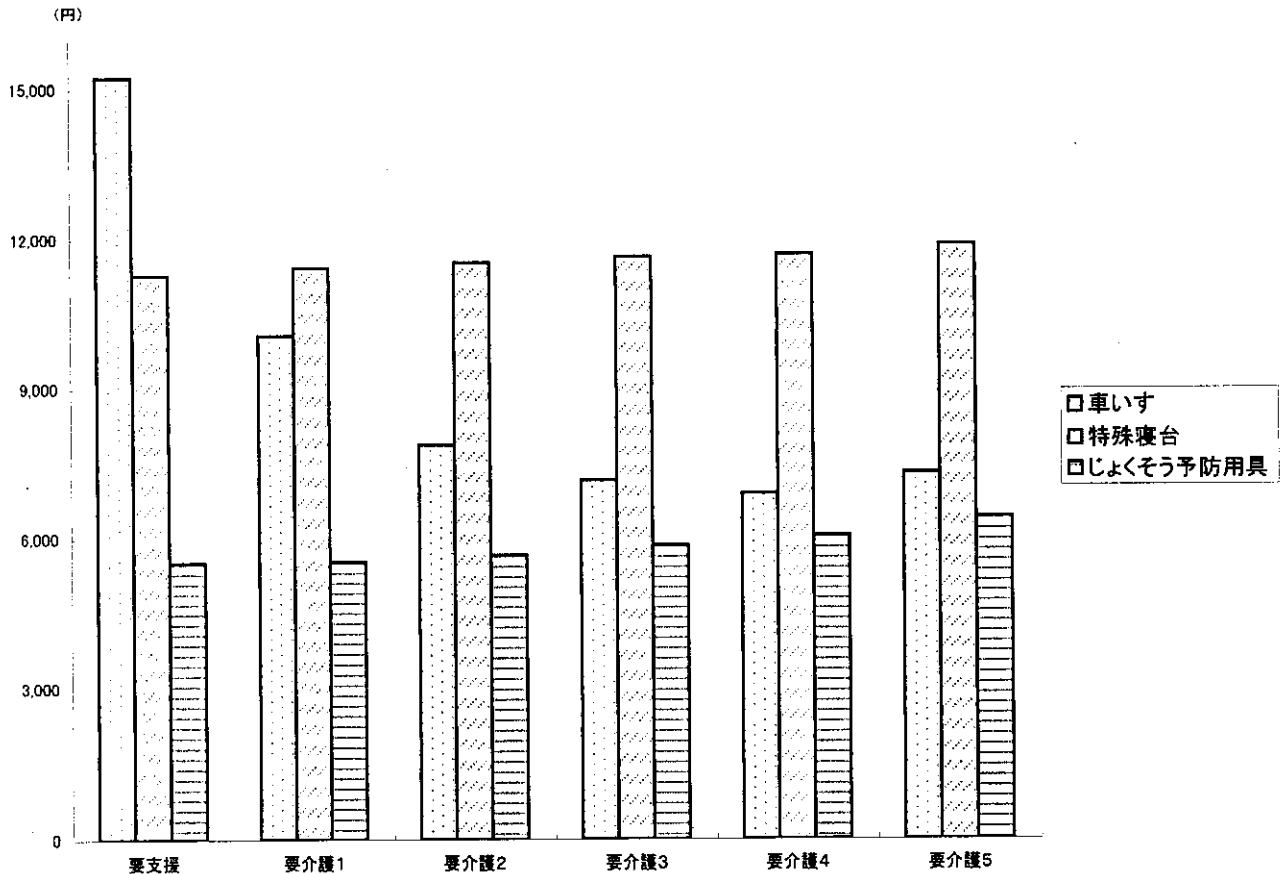
(当調査は、当該審査月に保険請求のあった介護給付費明細書等を審査対象としているため、一般的に、サービス提供月は当該審査月の前月となる。)

## 要介護度別にみた福祉用具貸与種目別1件あたり費用(月額)

平成13年10月



平成14年10月



注) 同一種目に分類される用具を複数利用した場合には、それぞれを1件として計上している。

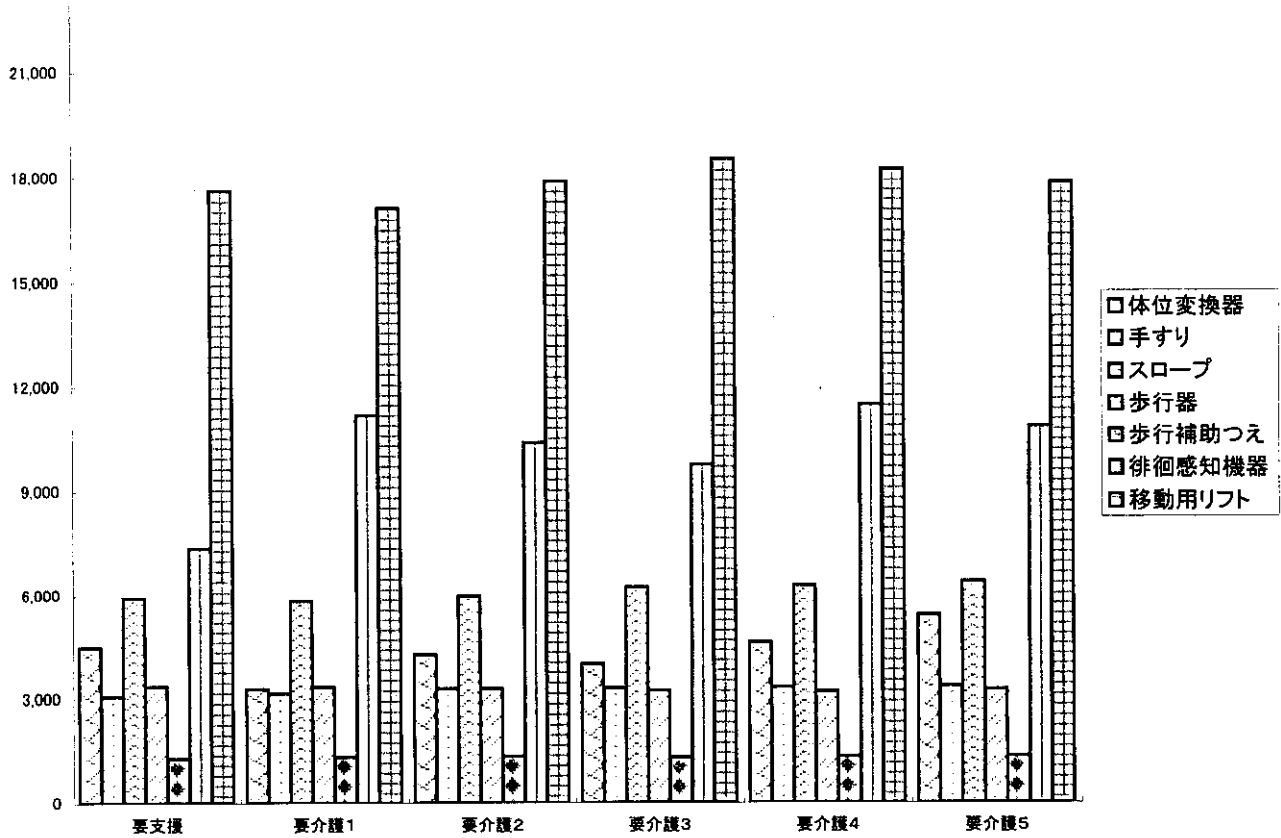
\* 介護給付費実態調査

(当調査は、当該審査月に保険請求のあった介護給付費明細書等を審査対象としているため、一般的に、サービス提供月は当該審査月の前月となる。)

要介護度別にみた福祉用具貸与種目別1件あたり費用(月額)

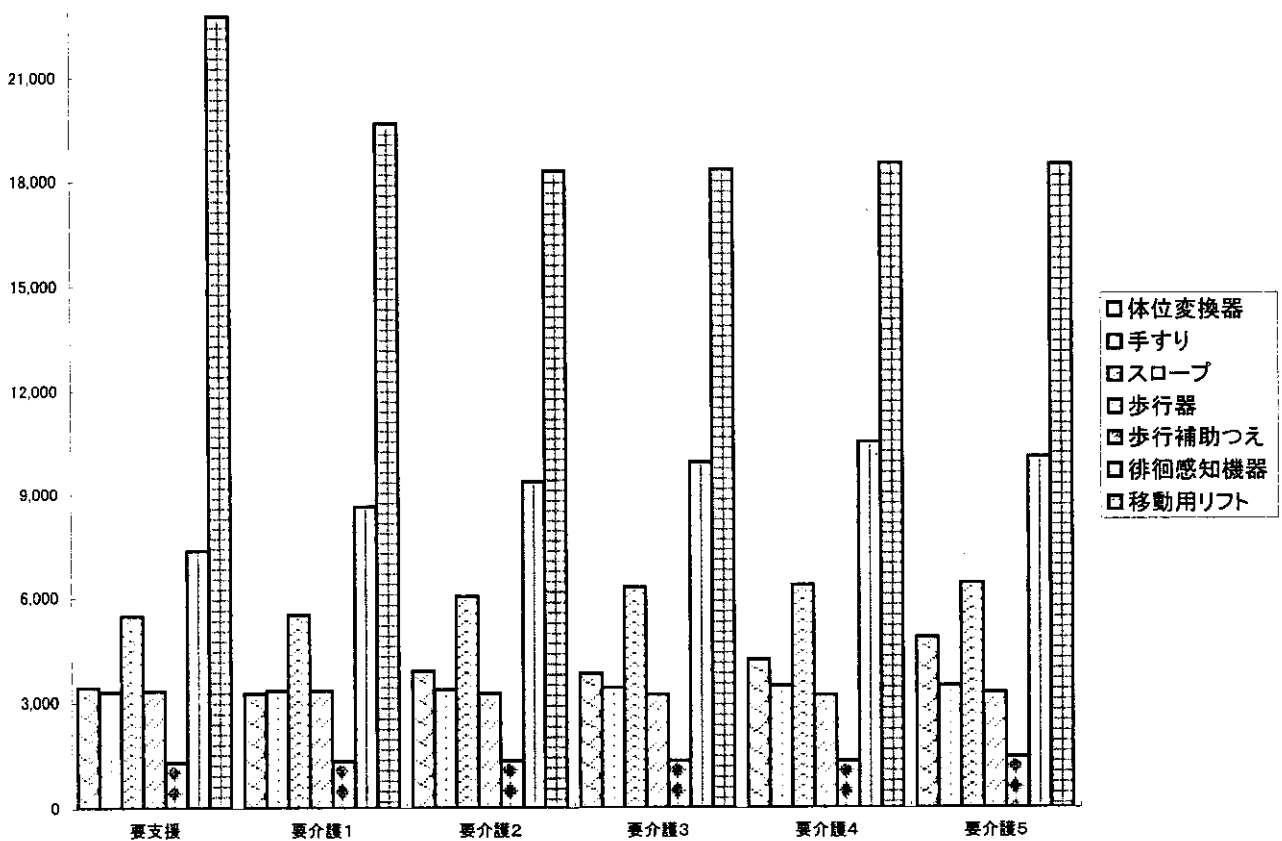
平成13年10月

(円)



平成14年10月

(円)



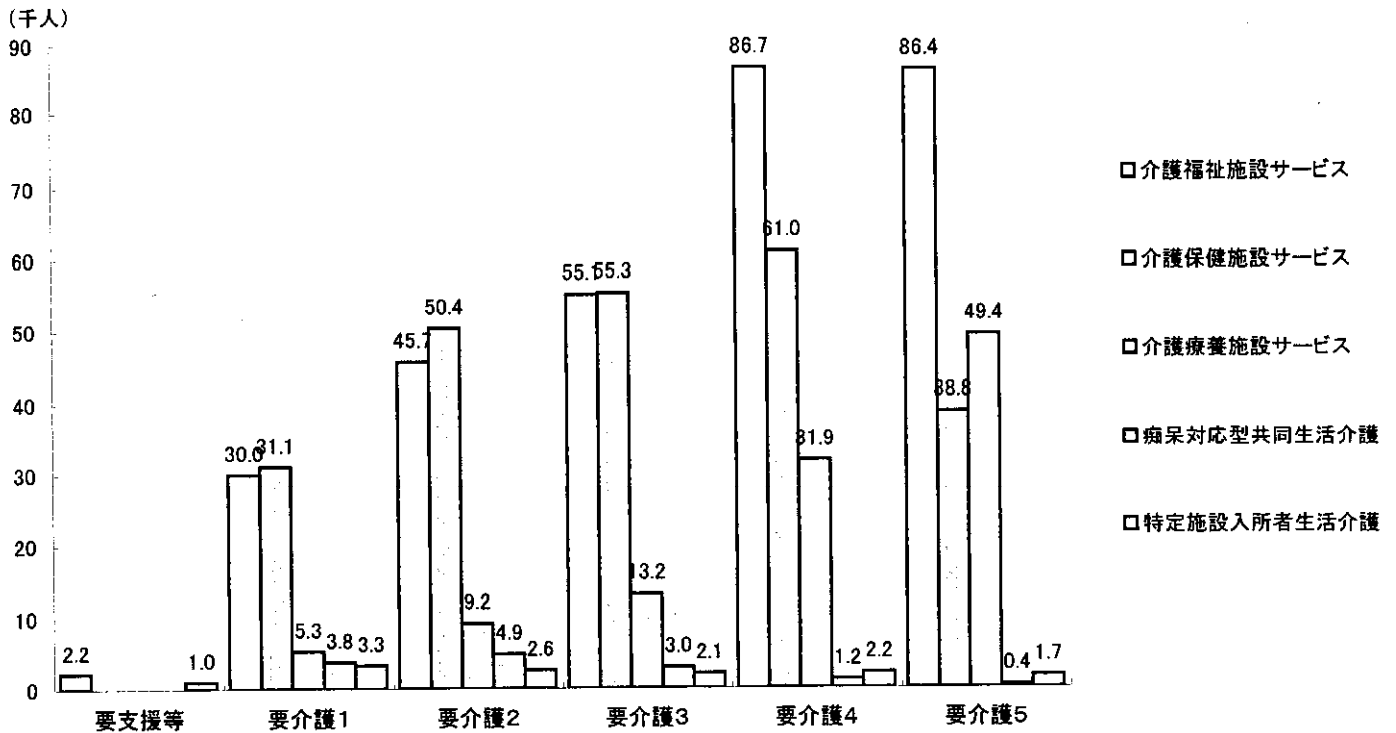
注)同一種目に分類される用具を複数利用した場合には、それぞれを1件として計上している。

\* 介護給付費実態調査

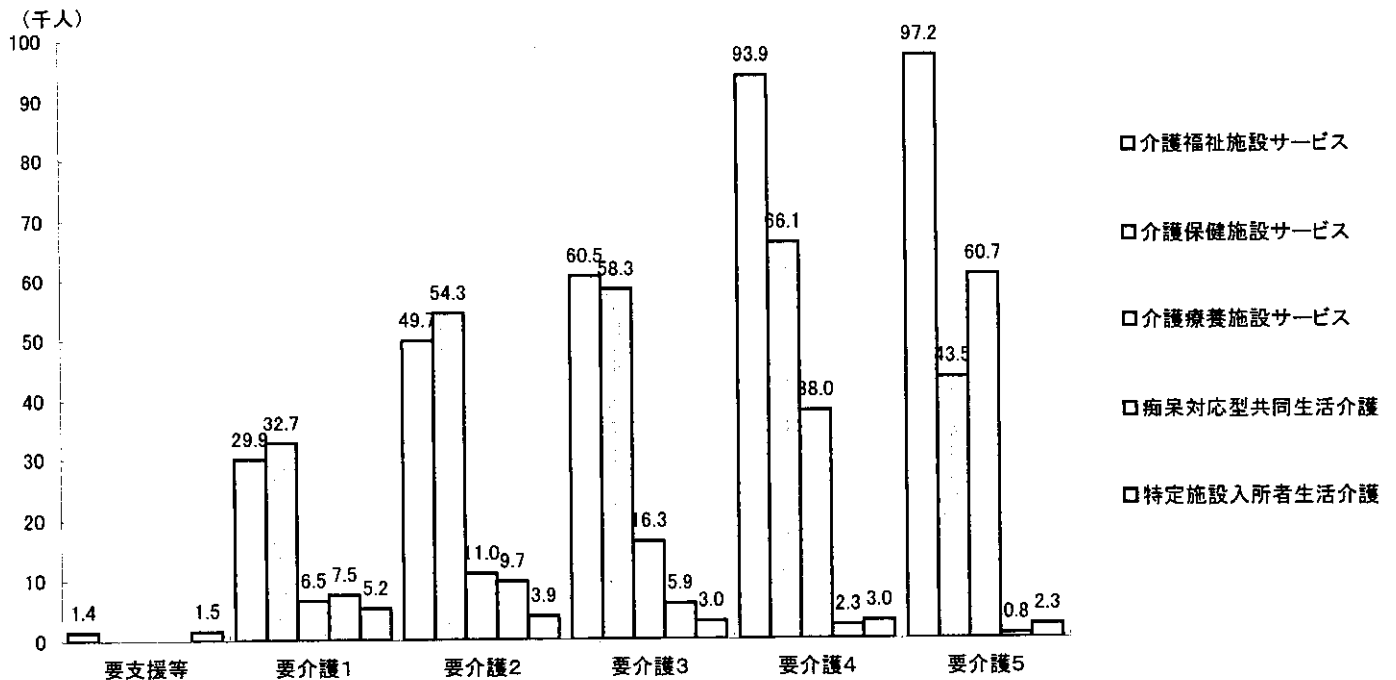
(当調査は、当該審査月に保険請求のあった介護給付費明細書等を審査対象としているため、一般的に、サービス提供月は当該審査月の前月となる。)

# 要介護度別にみた施設サービス利用者数

平成13年10月



平成14年10月

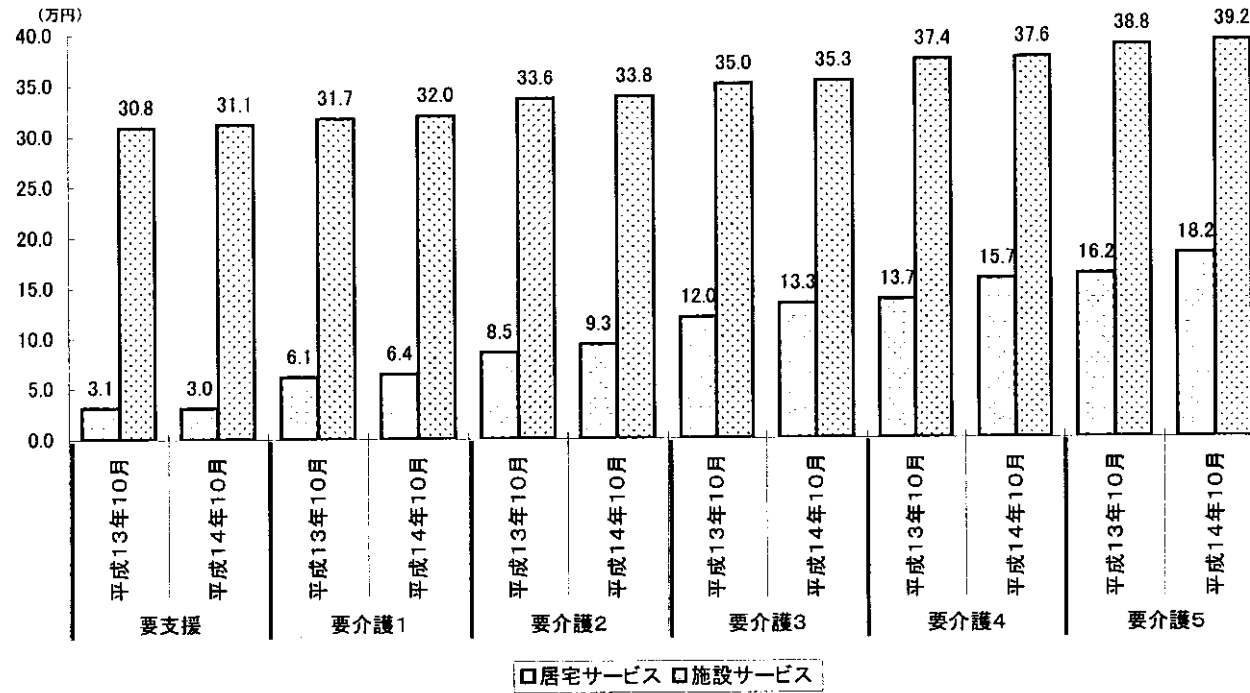


注) 要支援には、介護福祉施設サービスにおける旧措置入所者の「非該当」を含む。

\* 介護給付費実態調査

(当調査は、当該審査月に保険請求のあった介護給付費明細書等を審査対象としているため、一般的に、サービス提供月は当該審査月の前月となる。)

## 要介護度別にみた居宅・施設サービス別利用者1人あたり費用額



\* 介護給付費実態調査

(当調査は、当該審査月に保険請求のあった介護給付費明細書を審査対象としているため、一般的に、サービス提供月は当該審査月の前月となる。)