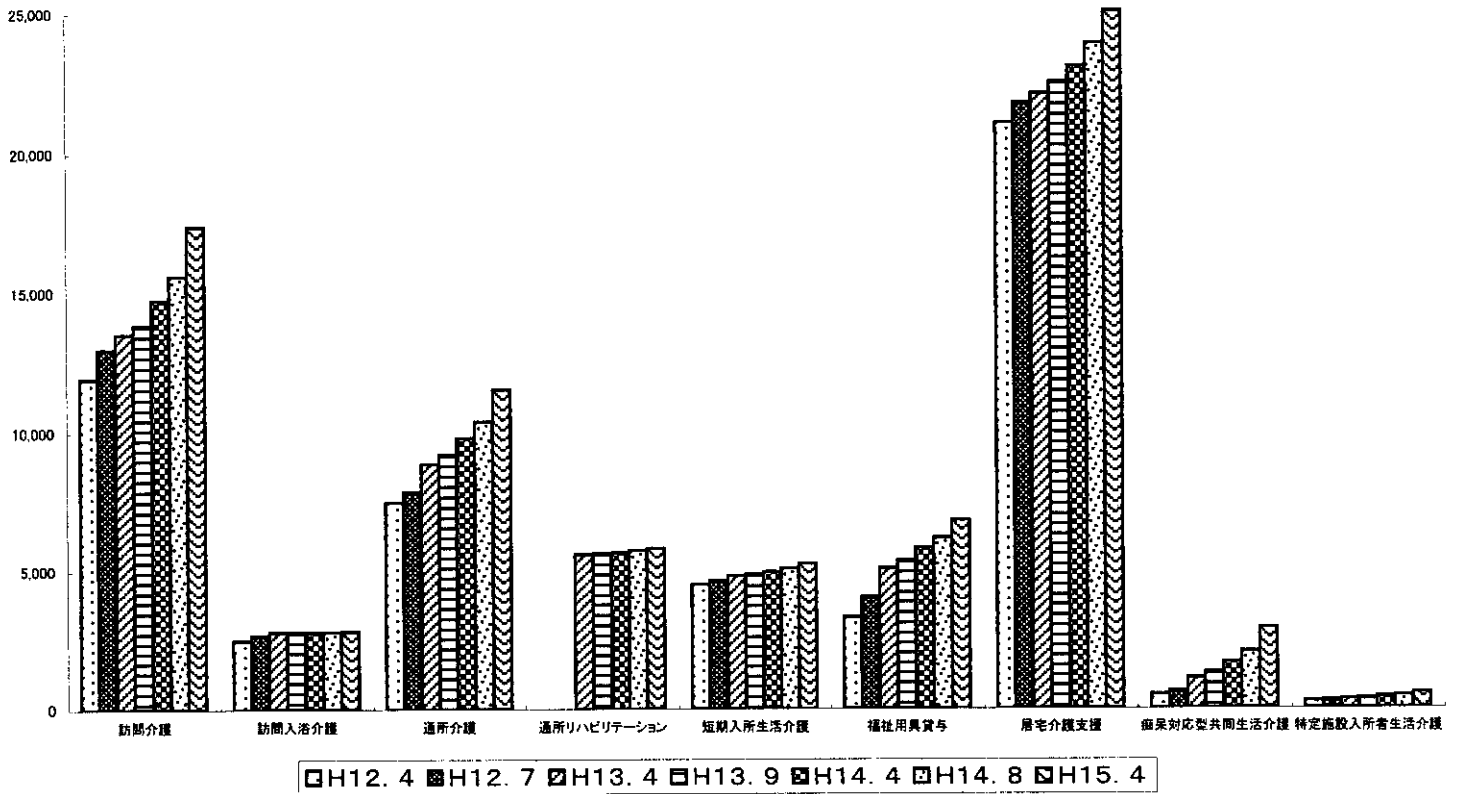


### Ⅲ. 事業所の状況

#### 指定事業所数の推移



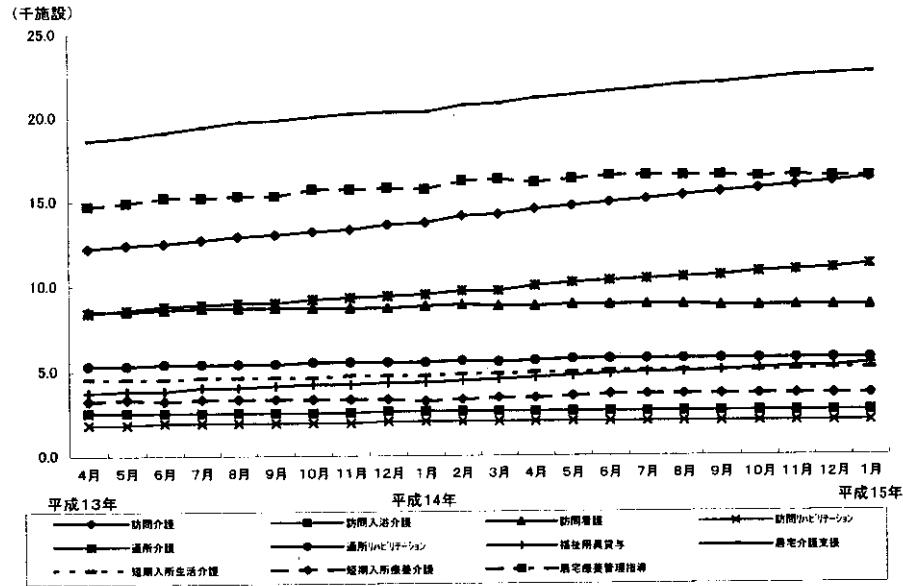
#### 施設数の推移



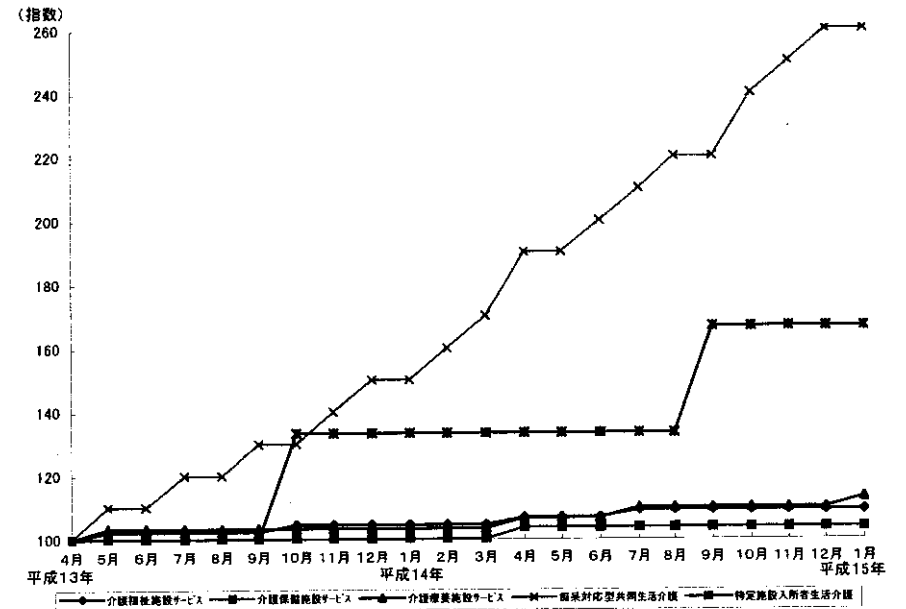
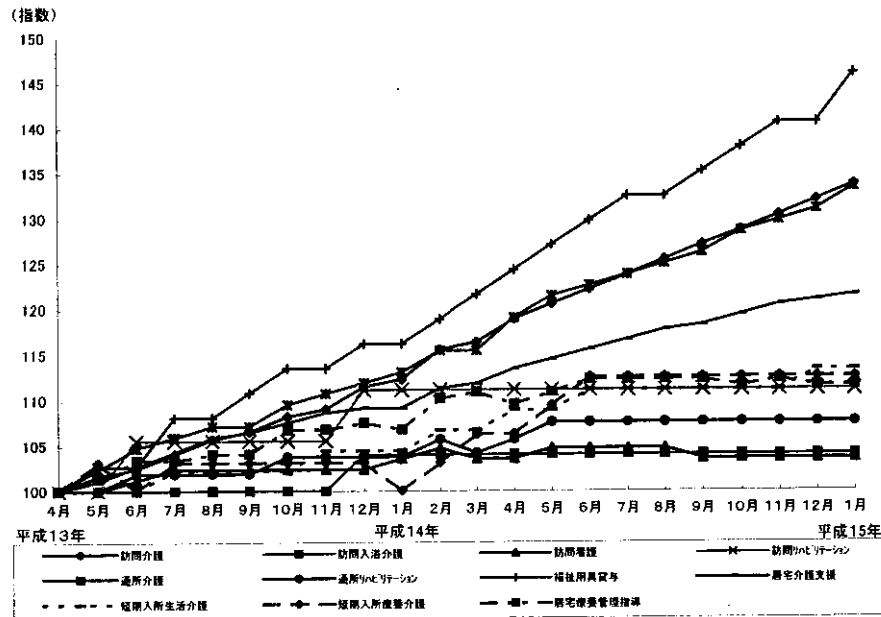
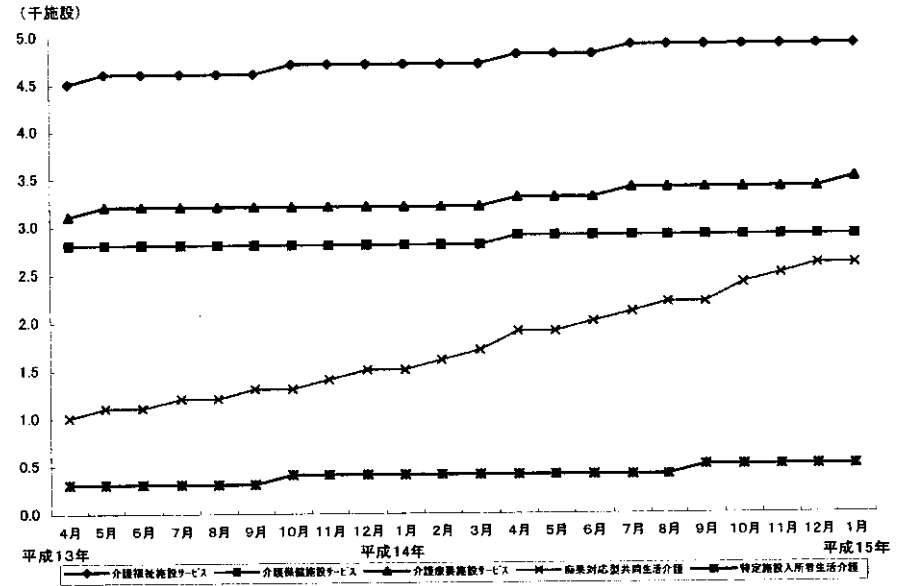
※ 老健局振興課調べによる。

※ H15.4月の数値については、精査前の数値であるため若干の変動がありうる。

### 事業所数(居宅サービス)の月次推移



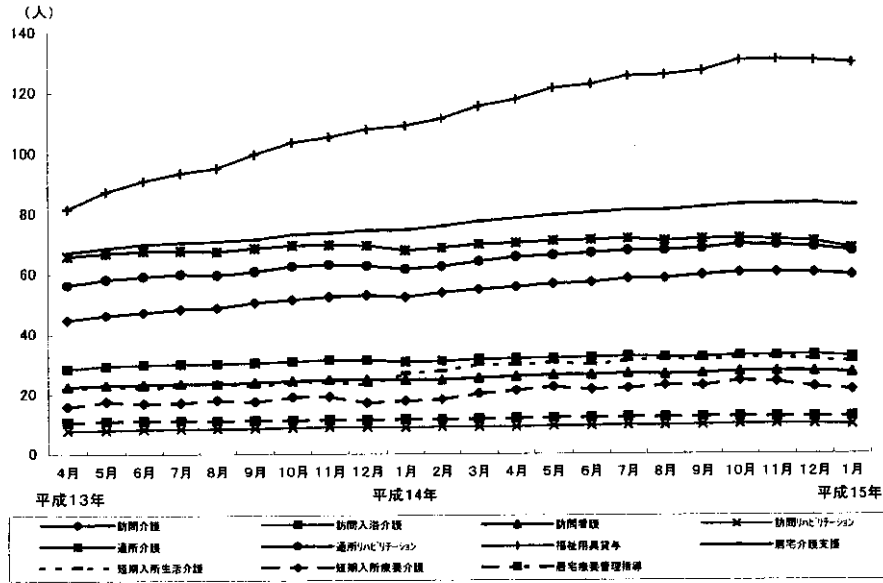
### 施設・事業所数(施設サービス)の月次推移



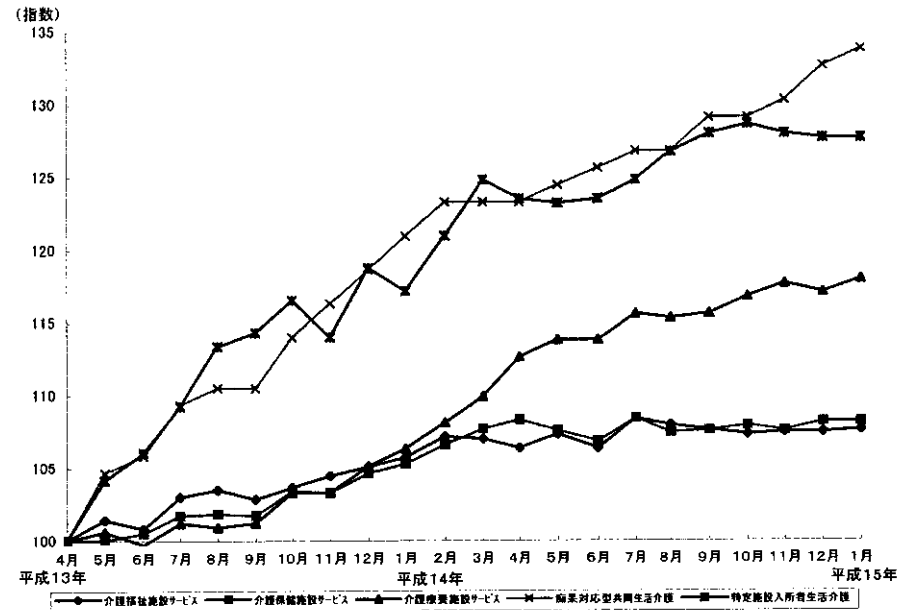
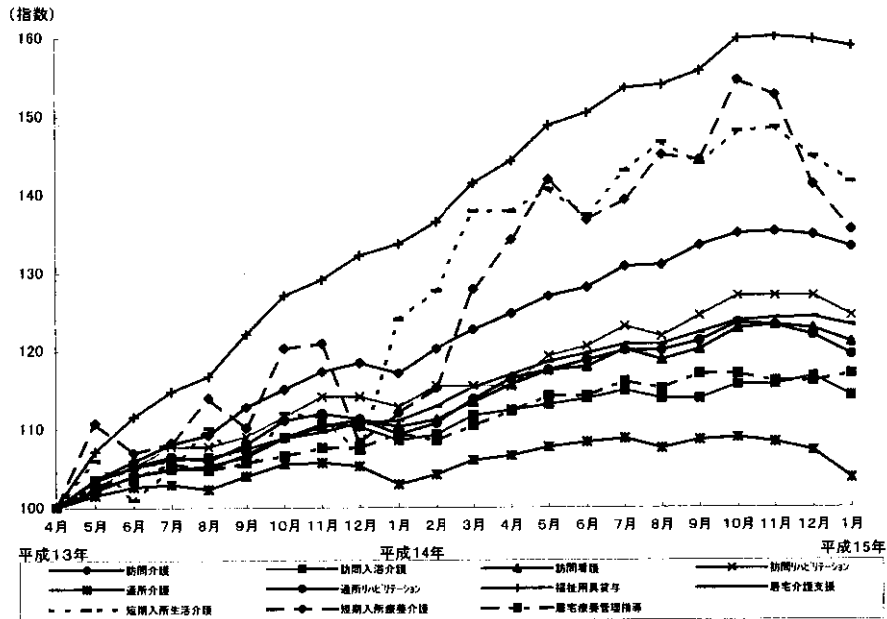
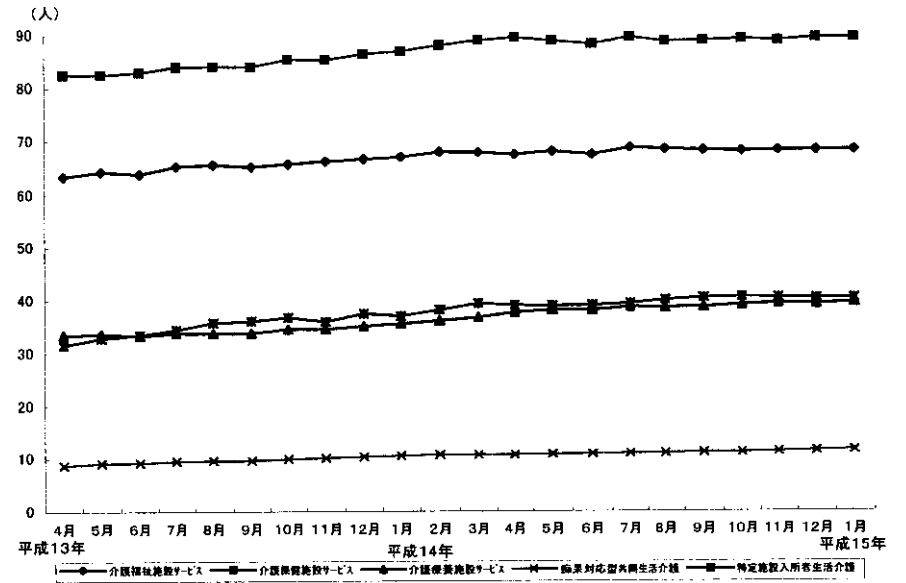
注)事業所数とは、当該審査月に保険請求のあった事業所である。

\*介護給付費実態調査(当調査は、当該審査月に保険請求のあった介護給付費明細書等を審査対象としているため、一般的に、サービス提供月は当該審査月の前月となる。)

1事業所(居宅サービス)あたりの実利用者数の月次推移



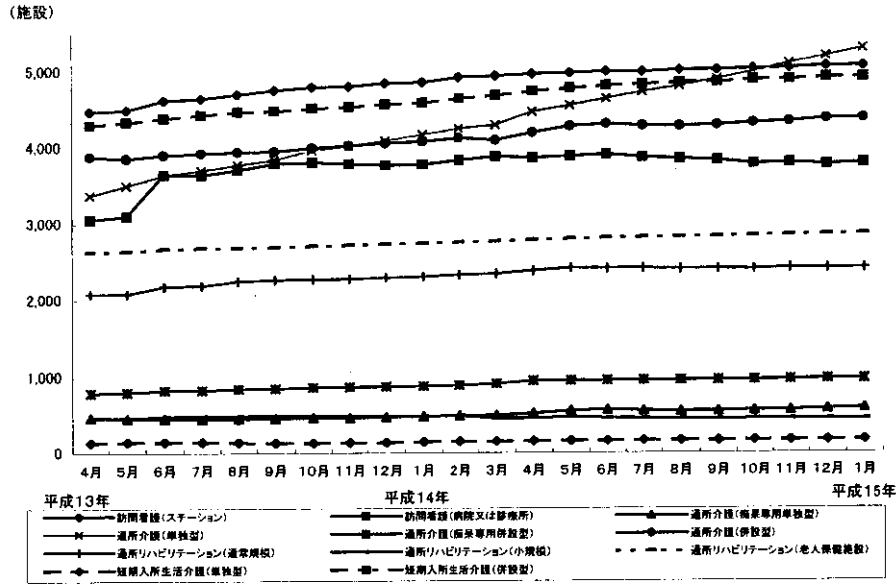
1施設・事業所(施設サービス)あたりの実入所者数の月次推移



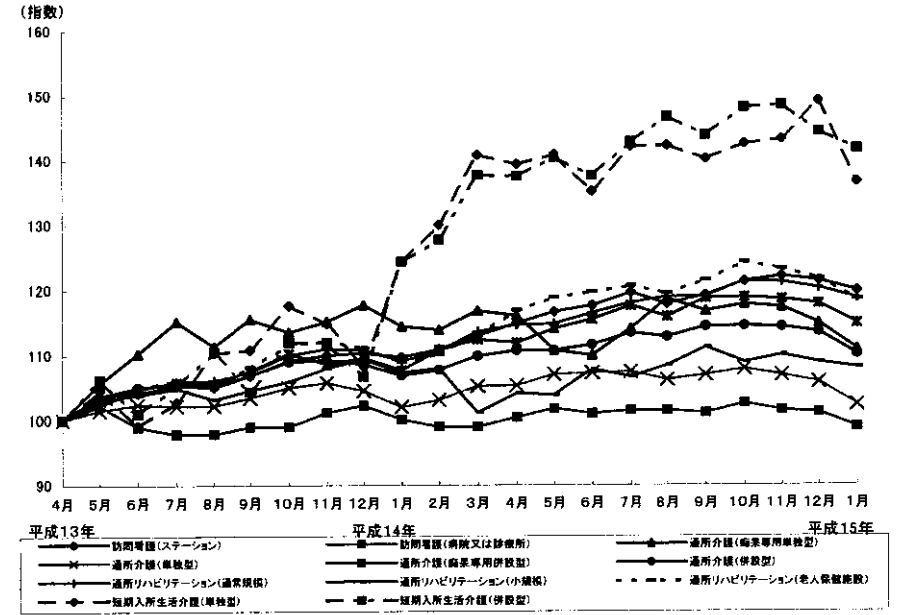
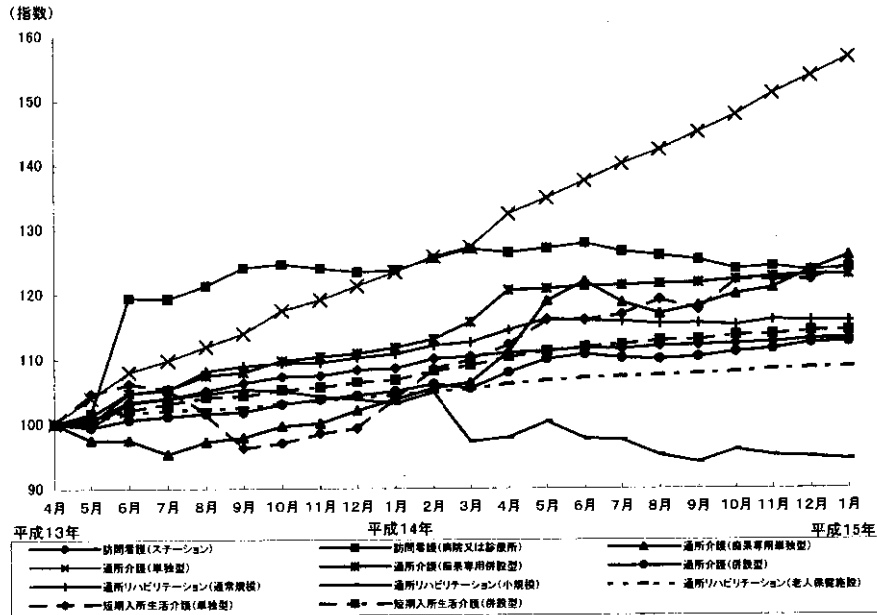
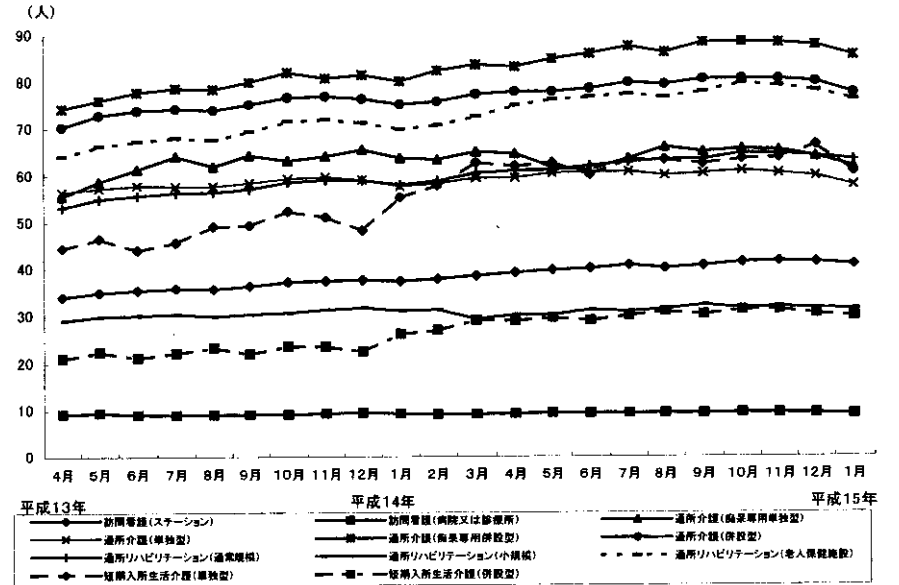
注)事業所数とは、当該審査月に保険請求のあった事業所である。

\*介護給付費実態調査(当調査は、当該審査月に保険請求のあった介護給付費明細書等を審査対象としているため、一般的に、サービス提供月は当該審査月の前月となる。)

施設等区別事業所数の月次推移



施設等区別1事業所あたりの実利用者数の月次推移



注)事業所数とは、当該審査月に保険請求のあった事業所である。

\*介護給付費実態調査(当調査は、当該審査月に保険請求のあった介護給付費明細書等を審査対象としているため、一般的に、サービス提供月は当該審査月の前月となる。)

都道府県別人口・65歳以上人口及び介護保険施設の入所定員数(病床数)

	人口 千人	65歳以上 (高齢 人口 化率)		介護保険施設定 員数・病床数計	介護老人福祉施 設入所定員数	介護老人保健施 設入所定員数	介護療養型医療 施設病床数
		千人	(%)				
総 数	127,435	23,628	(18.5)	743,578	340,592	263,612	139,374
北海道	5,670	1,110	(19.6)	42,452	17,706	12,422	12,324
青森県	1,469	306	(20.8)	11,414	5,011	5,074	1,329
岩手県	1,407	321	(22.8)	10,951	5,098	4,884	969
宮城県	2,371	436	(18.4)	11,393	5,479	5,300	614
秋田県	1,176	295	(25.1)	10,588	5,067	4,432	1,089
山形県	1,235	297	(24.0)	9,374	5,532	3,291	551
福島県	2,120	452	(21.3)	11,427	5,710	4,880	837
茨城県	2,990	527	(17.6)	14,386	6,581	6,142	1,663
栃木県	2,010	365	(18.2)	10,174	4,628	4,394	1,152
群馬県	2,032	389	(19.1)	11,758	5,367	4,825	1,566
埼玉県	7,001	995	(14.2)	24,668	11,306	9,029	4,333
千葉県	5,994	933	(15.6)	24,175	10,796	9,772	3,607
東京都	12,219	2,085	(17.1)	49,133	30,382	11,231	7,520
神奈川県	8,625	1,299	(15.1)	32,059	15,153	11,248	5,658
新潟県	2,465	554	(22.5)	19,820	8,904	7,937	2,979
富山県	1,119	246	(22.0)	10,824	4,227	3,775	2,822
石川県	1,180	232	(19.7)	9,250	3,911	3,340	1,999
福井県	828	179	(21.6)	7,157	3,360	2,703	1,094
山梨県	889	182	(20.5)	5,729	2,663	2,520	546
長野県	2,217	496	(22.4)	15,306	7,699	5,814	1,793
岐阜県	2,111	409	(19.4)	10,985	4,822	4,869	1,294
静岡県	3,786	714	(18.9)	18,394	8,660	6,209	3,525
愛知県	7,123	1,116	(15.7)	28,752	12,365	11,517	4,870
三重県	1,861	373	(20.0)	11,531	5,168	4,792	1,571
滋賀県	1,359	230	(16.9)	6,237	3,195	1,910	1,132
京都府	2,642	495	(18.7)	16,357	7,222	4,904	4,231
大阪府	8,815	1,442	(16.4)	43,171	19,978	13,656	9,537
兵庫県	5,578	1,012	(18.1)	31,415	15,278	10,210	5,927
奈良県	1,438	258	(17.9)	7,731	4,371	2,332	1,028
和歌山県	1,061	237	(22.3)	7,951	3,785	3,092	1,074
鳥取県	612	141	(23.0)	5,696	2,527	2,427	742
島根県	757	197	(26.0)	7,306	3,965	2,005	1,336
岡山県	1,953	415	(21.2)	14,882	6,974	5,568	2,340
広島県	2,878	564	(19.6)	20,973	8,810	7,148	5,015
山口県	1,518	357	(23.5)	14,344	5,656	4,058	4,630
徳島県	820	189	(23.0)	9,519	3,136	4,025	2,358
香川県	1,021	225	(22.0)	8,288	3,633	3,181	1,474
愛媛県	1,486	336	(22.6)	12,468	4,800	4,757	2,911
高知県	810	199	(24.6)	8,642	3,358	2,000	3,284
福岡県	5,043	928	(18.4)	34,932	13,268	13,144	8,520
佐賀県	874	187	(21.4)	7,616	2,991	2,793	1,832
長崎県	1,507	330	(21.9)	11,647	5,227	4,225	2,195
熊本県	1,858	416	(22.4)	17,785	6,626	5,882	5,277
大分県	1,219	280	(23.0)	9,883	4,263	3,840	1,780
宮崎県	1,167	255	(21.9)	9,511	4,133	2,990	2,388
鹿児島県	1,779	419	(23.6)	16,292	7,736	5,333	3,223
沖縄県	1,339	201	(15.0)	9,232	4,065	3,732	1,435

資料：人口は総務省統計局「平成14年10月1日現在推計人口」による。入所定員数(病床数)は平成15年4月1日現在の実績である。

指定介護療養型医療施設の指定状況（平成15年4月1日現在）

NO.	都道府県	療養病床（病院）			療養病床（診療所）			老人性痴呆疾患療養病床			合計		
		指定数			指定数			指定数			指定数		
		施設数	病床数	うち介護保険適用病床数	施設数	病床数	うち介護保険適用病床数	施設数	病床数	うち介護保険適用病床数	施設数	病床数	うち介護保険適用病床数
1	北海道	195	14,205	11,439	92	1,657	711	5	280	174	292	16,142	12,324
2	青森県	19	1,511	908	32	336	199	4	256	222	55	2,103	1,329
3	岩手県	20	1,474	759	27	314	198	1	50	12	48	1,838	969
4	宮城県	17	940	496	16	169	118	0	0	0	33	1,109	614
5	秋田県	13	1,952	991	4	59	50	1	280	48	18	2,291	1,089
6	山形県	9	626	393	10	138	118	1	60	40	20	824	551
7	福島県	30	1,489	733	14	226	104	0	0	0	44	1,715	837
8	茨城県	44	2,565	1,541	16	279	122	0	0	0	60	2,844	1,663
9	栃木県	18	1,298	1,096	8	79	56	0	0	0	26	1,377	1,152
10	群馬県	37	1,991	1,510	5	95	36	1	60	20	43	2,146	1,566
11	埼玉県	68	5,431	3,993	0	0	0	4	400	340	72	5,831	4,333
12	千葉県	69	5,828	3,296	19	207	139	3	172	172	91	6,207	3,607
13	東京都	109	7,930	7,030	8	118	74	4	425	416	121	8,473	7,520
14	神奈川県	65	8,161	5,247	12	190	87	5	435	324	82	8,786	5,658
15	新潟県	47	3,762	2,700	4	50	45	5	273	234	56	4,085	2,979
16	富山県	48	4,967	2,629	17	202	85	4	203	108	69	5,372	2,822
17	石川県	41	2,405	1,804	16	131	95	1	100	100	58	2,636	1,999
18	福井県	36	1,435	934	15	277	110	2	90	50	53	1,802	1,094
19	山梨県	14	900	490	4	49	36	1	60	20	19	1,009	546
20	長野県	45	2,598	1,476	23	271	211	2	106	106	70	2,975	1,793
21	岐阜県	33	1,822	1,125	20	214	169	0	0	0	53	2,036	1,294
22	静岡県	34	3,278	3,278	11	179	75	3	172	172	48	3,629	3,525
23	愛知県	96	11,955	4,643	31	604	227	0	0	0	127	12,559	4,870
24	三重県	35	1,897	1,430	17	226	141	0	0	0	52	2,123	1,571
25	滋賀県	18	2,148	1,083	2	24	21	1	60	28	21	2,232	1,132
26	京都府	59	5,637	4,002	9	96	56	3	173	173	71	5,906	4,231
27	大阪府	135	10,695	9,265	6	64	56	5	295	216	146	11,054	9,537
28	兵庫県	99	7,896	5,372	41	449	359	4	252	196	144	8,597	5,927
29	奈良県	10	1,244	943	2	38	35	1	50	50	13	1,332	1,028
30	和歌山県	23	2,372	914	20	350	160	0	0	0	43	2,722	1,074
31	鳥取県	15	1,185	655	11	128	87	0	0	0	26	1,313	742
32	島根県	29	1,988	1,188	14	217	128	1	60	20	44	2,265	1,336
33	岡山県	72	8,380	1,865	31	554	183	7	2,264	292	110	11,198	2,340
34	広島県	110	6,324	4,381	64	661	426	4	208	208	178	7,193	5,015
35	山口県	61	8,854	4,456	17	230	128	2	350	46	80	9,434	4,630
36	徳島県	56	3,855	2,059	46	394	239	1	108	60	103	4,357	2,358
37	香川県	41	1,899	1,004	57	1,019	349	3	140	121	101	3,058	1,474
38	愛媛県	59	4,088	2,427	54	656	402	3	150	82	116	4,894	2,911
39	高知県	72	4,294	3,187	7	56	44	1	53	53	80	4,403	3,284
40	福岡県	148	10,261	7,959	84	732	433	6	272	128	238	11,265	8,520
41	佐賀県	36	1,997	1,538	25	266	174	1	120	120	62	2,383	1,832
42	長崎県	46	2,510	1,533	111	861	662	0	0	0	157	3,371	2,195
43	熊本県	92	9,016	4,551	80	873	525	9	467	201	181	10,356	5,277
44	大分県	45	2,059	1,006	95	648	648	3	228	126	143	2,935	1,780
45	宮崎県	39	2,798	1,885	47	516	393	2	110	110	88	3,424	2,388
46	鹿児島県	102	5,442	2,637	90	1,051	459	7	404	127	199	6,897	3,223
47	沖縄県	28	2,620	1,183	23	248	150	2	208	102	53	3,076	1,435
合計		2,537	197,982	125,034	1,357	16,201	9,323	113	9,394	5,017	4,007	223,577	139,374

（老健局振興課調べ）

※ 「合計」の指定施設数は、療養病床・老人性痴呆疾患療養病床の各病床（病棟）の種類ごとの指定施設数を単純に合計しているため、重複して計上される。