

# 武蔵病院

Musashi Hospital  
National Center of Neurology and Psychiatry

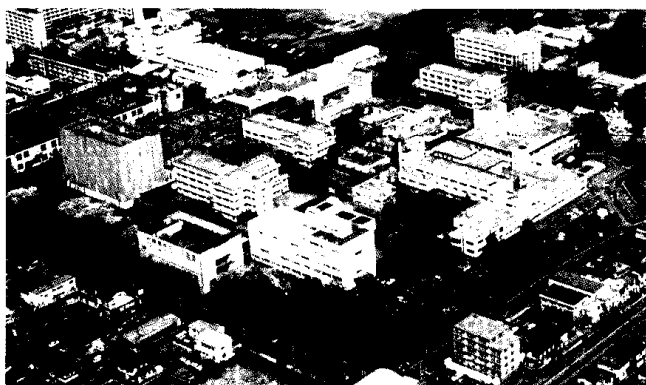
## 武蔵病院の概要

Musashi Hospital: An overview

武蔵病院は精神と神経系の病気の診断と治療、さらに病気の原因研究に関して、日本をリードする機能を発揮しているナショナルセンター病院である。武蔵病院の理念は「私達はこころの病気や神経および筋肉の病気、発達の障害などに対して、患者様の人権を尊重しながら、誠意をもって質の高い医療を提供する。また、ご家族と力を合わせて、患者様が病気や障害を受け入れながら克服して、こころ豊かに明るい生活を送るための支援をする。」いつでも気軽に利用できる“やさしい”病院である。

Musashi Hospital is one of eight national center hospitals and provides up-to-date medical care in the diagnosis and treatment of psychiatric and neurological disorders. We are also actively involved in a number of research projects into the pathophysiology of these disorders. Our hospital's philosophy is: [To provide highly qualified care to patients who have mental, neurological, muscular and developmental disorders while respecting their human rights. In addition, we work closely with the patients' families to help them to understand all the implications of the disease and to deal with the associated disabilities so that the patient can enjoy as full and fruitful a life as possible.]

Our hospital prides itself on being a readily accessible and fully supportive facility that everyone can use comfortably and with ease.



## ◎ 外来部

Department of Outpatient Clinic

1日平均400名以上の診療にあたっている。診療の対象となる病気は多様であり、精神疾患・神経・筋疾患系の様々な病気の診断・治療・リハビリテーションを行い、幅広い国民のニーズに答えている。また、当院では質の高い高度な医療を提供するために、一般外来での診療に加えて専門外来にも力を入れている。現在、当院では次の22種類の専門外来を実施している。

- ・てんかん ・アルコール ・薬物 ・もの忘れ ・睡眠障害 ・うつ病
- ・精神科デイ ・ナイトケア ・認知行動療法 ・学習障害 ・自閉症
- ・小児てんかん ・小児神経・筋疾患 ・先天代謝異常
- ・ミトコンドリア病 ・パーキンソン病 ・脊髄小脳変性症 ・末梢神経
- ・筋疾患 ・多発性硬化症 ・てんかん外科 ・パーキンソン病外科
- ・筋ジストロフィー ・デイケア ・パーキンソン病リハビリテーション
- ・運動失調症リハビリテーション ・脳ドック

さらに、高度先進医療として「進行性筋ジストロフィーのDNA診断」「神経磁気診断装置(MEG)による中枢神経機能異常の診断」の承認を受けている。これらの専門的で高度な診療は、当院の検査部・放射線診療部や神経研究所とタイアップして初めて実施可能な内容であり、ナショナルセンターとしての利点を活かしたものになっている。

On average, more than 400 patients receive medical care each day in our outpatient clinic. We provide all necessary medical care including diagnosis, treatment and rehabilitation to meet the varied needs of our patients who have a variety of psychiatric, neurological and muscular disorders. In addition to regular outpatient services, we also offer a wide range of specialty clinics which deal with: epilepsy, alcoholism and drug abuse, dementia, sleep disorders, depression, day and night care for psychiatric patients, learning disorders, autism, epilepsy, neuromuscular disorders, congenital metabolic disorders, mitochondrial disorders, Parkinsonism, spinocerebellar degeneration, peripheral neuropathies, multiple sclerosis, neurosurgery for epilepsy and Parkinsonism, and rehabilitation for neurological disorders.

In addition we provide "DNA genetic diagnosis of muscular dystrophy" and "diagnosis of central nervous system dysfunction utilizing magnetic encephalogram (MEG)" both of which are acknowledged by our Government to be the most modern medical tools for the diagnosis of these diseases. These highly advanced and specialized diagnostic procedures are performed with support from the Departments of Laboratory Medicine and Radiology, and the National Institute of Neuroscience.

## ◎ 第一病棟部

Section of the 1st hospital ward (Department of Psychiatry)

精神科医療はコミュニティ・ケア中心へという国際的趨勢の中で、適時、短期で質の高い入院医療サービスを目指している。また、他の施設では十分な治療効果が得られないときに、十分な時間を掛け創意と工夫と真心を込めた専門医療サービスを提供している。痴呆、てんかん、アルコール・薬物の専門診療、重症うつ病の通電療法、社会復帰支援など特色あるプログラムにより、年間入退院数は約700件、東京都の精神科救急事業にも貢献している。

Department of Psychiatry provides timely, short-term admissions with high levels of medical care which is planned in coordination with the patient's community. When necessary medical treatment is not available at other facilities, we offer specialized treatment programs which provide sympathetic, original and well tested techniques, especially in the fields of Alzheimer disease, epilepsy, chronic alcohol and drug abuse and severe depression, which may require electric shock treatment. Approximately 700 patients are admitted to our Department each year and we also participate in a psychiatric emergency system operated by the Tokyo Metropolitan government.

## ◎ 第二病棟部

Section of the 2nd hospital ward

神経内科、小児神経科、脳神経外科、リハビリテーション科を有している。筋ジストロフィー（筋ジス）の病棟2つ、重症心身障害の病棟2つと一般病棟2つから構成される。神経内科は成人筋ジス病棟と一般病棟の一つである神経難病病棟を担当、小児神経科は小児筋ジス病棟と2つの重症心身障害病棟を担当する。小児筋ジス病棟は一般小児神経疾患の入院患者も受け入れる。脳神経外科とリハビリテーション科はもう一つの一般病棟を運営している。

This Section consists of the Departments of Neurology, Child Neurology, Neurosurgery and Rehabilitation Medicine. There are two wards dedicated to muscular dystrophy patients, two to patients with severe mental and intellectual disability, one to adult patients with neurological disorders, and one to patients with neurosurgical diseases and for rehabilitation medicine. Each department provides highly specialized diagnostic and medical care to patients with muscular disorders, especially muscular dystrophies, neurodegenerative disorders and epilepsy.

## ◎ 手術部

Department of Surgery

手術部では、先端画像診断に基づく小児・成人のてんかん外科手術、パーキンソン病の深部脳電気刺激、不随意運動・難治性疼痛に対する機能的脳外科手術、内視鏡やナビゲーション装置を用いた高度な脳神経外科手術を行っている。また、神経・筋疾患に対する生検、精神疾患に対する無けいれん通電療法も積極的に実施している。

This Section consists of the Departments of Anesthesiology and Neurosurgery. With the aid of the latest in neuroimaging and physiological diagnostic techniques, Department of Neurosurgery performs a wide range of surgical procedures including epilepsy surgery for children and adults, electrical stimulation of deep brain structures for Parkinson disease, functional neurosurgery for patients with involuntary movements and intractable pain. Department of Anesthesiology is involved not only in surgery, but also in non-convulsive electroshock therapy for psychiatric patients.



## ◎ 放射線診療部

Department of Radiology

PET（ポジトロンCT）、MRI、SPECT（シングルフォトンCT）、X線CT、CR（Computed Radiography）、脳血管撮影装置、X線TV、超音波断層装置が導入され、大容量画像サーバにより、デジタル画像で保管、管理している。診療放射線技師による撮像、および医師による精神・神経疾患における脳・脊髄のみならず全身の画像診断が、疾病の早期診断、鑑別診断、及び治療法の選択や効果判定につながっている。

This Department is equipped with a number of modern diagnostic technologies including computed radiography (CR), computer assisted tomography (CT), positron emission CT (PET), MRI, cerebral angiography and ultrasonic tomography. All data obtained are preserved and managed as digital images through a high-capacity image server. Cooperative efforts of the radiological technicians and the medical doctors make possible the evaluation of the disease status for psychiatric and neurological patients for early diagnosis and the selection of appropriate treatment modality.

## ◎ 臨床検査部

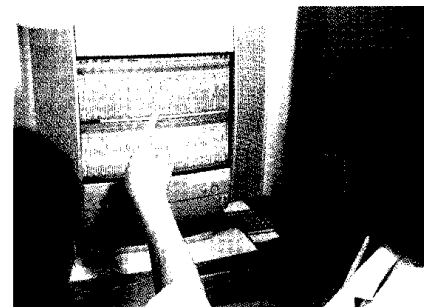
Department of Laboratory Medicine

精神疾患・神経・筋疾患に重点をおいて臨床検査を行っている。神経生理学的検査では、脳波と誘発電位に加えて、神経磁気診断装置によるてんかん焦点の同定を行っている。また、筋ジストロフィーの呼吸・循環機能の評価が重要な課題である。病理検査室では脳外科手術組織や剖検組織の神経病理学的診断を行っている。DNA診断・治療室では筋疾患の病理及び遺伝子診断を実施している。脳磁図と筋ジストロフィーの遺伝子診断は高度先進医療の承認を得ている。

This Department performs all the clinical laboratory examinations on our patients. Neurophysiologic examinations are carried out to identify epileptic foci by using electroencephalogram, evoked potentials and magnetic encephalogram. We also perform important evaluation of cardio-pulmonary function for muscular dystrophy patients. The Pathology Section performs pathological examinations on neurosurgical and postmortem neuropathologic tissue samples. The Section of DNA Diagnosis and Treatment carries out pathologic and genetic examinations of muscular disorders.



脳磁図の検査  
A magnetoencephalogram examination



DNA塩基配列決定装置の結果を検討中  
Review of the results of DNA sequencing equipment

## ◎ リハビリテーション部

Department of Rehabilitation Medicine

精神疾患及び神経難病・筋疾患・発達障害の方々が被っている生活上の種々の障害を多面的に評価し、改善可能なものは改善を図り、改善が困難なものはその障害を有しながらも家庭や社会に参加可能にする多様な働きかけを図っている。精神疾患は精神科作業療法室が、神経難病・神経筋疾患・重症心身障害児はリハビリテーション科の外来・病棟および理学療法部門、作業療法部門、言語療法部門が連携して担当している。

The first step is the assessment of the extent of disabilities in our patients so that we can develop programs to, if possible, help them to overcome their disabilities. If full recovery is not possible, we will train and support them so that they can adjust to living independently and working in the community. Psychiatric occupational therapists are involved with psychiatric patients, and physical, occupational and speech therapists all work together with patients with neurological, and neuromuscular and developmental disorders.

## ◎ 心理・指導部

Department of Clinical Psychology, Counseling and Social Services

心理室（心理療法士）、指導室（児童指導員、保育士）、医療社会事業室（ソーシャルワーカー）の3室から構成されている。それぞれの主な業務は、心理室は各種心理テストと心理療法を行い、指導室は重症心身障害児（者）および神経・筋疾患患者様の生活の質向上のための活動を行い、医療社会事業室は社会福祉の立場から心理的、社会的問題に対する調整・援助を行っている。

This Department has three sections: Clinical Psychology Section (psychotherapy specialists) carries out a variety of psychological tests and provide a range of psychotherapy services. The Counseling Section (child counselors, child care specialists) is involved in mental care for patients with severe movement and intellectual disabilities. Other members strive to improve the quality of life (QOL) for patients with neuromuscular disorders. The Social Service Section offers assistance in adjusting to and coping with psychological and social challenges in dealing with various social welfare agencies.

## ◎ 薬剤部

Department of Pharmacy

薬剤師は、調剤、市販されていないお薬の院内特種調剤、医薬品の管理・供給、薬剤情報の提供等を通じ、医薬品の適正使用と安全性確保に務めております。入院患者さまにはインフォームドコンセントの一環として、お薬の説明等を行う服薬指導の充実強化に取り組んでいます。

In addition to preparing regular prescribed medications, we make available special chemical compounds which are not medicinal and not commercially available but may be alternative treatments. One example of such an agent is dichloroacetate in the treatment of mitochondrial disorders. To ensure that the medications are properly and safely utilized and administered, this Department stores their drugs and supplies them in prescribed doses. We provide our patients with full information about their medications.

## ◎ 看護部

Department of Nursing

19看護単位（精神10、神経・筋4、重心2、手術室、外来、デイケア各1）があり各分野の高度医療と専門性の高い看護を実施している。専門的看護の実践モデルとして研修・見学の受け入れも積極的に行っている。また近隣の国立看護学校5校をはじめ看護大学の精神・老年の実習施設として看護教育に貢献している。看護部門より医療安全、感染管理、治験、褥瘡対策などの専任者（一部兼任）を出すことにより、病院組織を横断的に動き、その活躍は特にめざましいものがある。

There are 19 Nursing Units (10 psychiatric wards, 4 for neurological and muscular disorders, 2 for severe mental and intellectual disorders, as well as one operating room, one outpatient clinic and one day-care unit) providing highly specialized and modern nursing care. Many visiting professionals work with us or visit our hospital to learn from our highly specialized nursing model. Our hospital accepts students from 5 national nursing schools and one national nursing college for clinical training in psychiatric and geriatric diseases.



新人研修  
The Department of Nursing



デイケア祭  
A Daily Care festival.

## ◎ 治験管理室

Clinical Research Unit

様々な治験を行い、新しい薬の開発のサポートに努めている。専任の看護師・薬剤師のコーディネーターが、治験中ご協力いただく方のプライバシーと安全に最大限配慮しながら担当医と協力し、新しい薬の効き目と副作用などを慎重に調べ治験を行っている。

This Section is mainly involved in conducting clinical trials of newly developed drugs. Clinical Research Coordinators (CRC) consisting of 2 registered nurses and 2 pharmacists work closely with the doctors to evaluate the safety and effectiveness of the new drugs, paying close attention to our patients' privacy rights and safety.



## ◎ 医療福祉相談室

Medical and Welfare Consultation Unit

病は単に心身の健康を損ねるというだけでなく、その方の生活や社会的役割、人間関係にまで影響を及ぼす。特に、当院が治療にあたる精神疾患や神経・筋疾患は、慢性化したり重い障害を残すことが多く、罹患された方だけでなくご家族も含め、深刻な生活上の問題や危機に直面しやすいという特徴がある。このような、患者様やご家族の方々の抱える問題解決や軽減のため、専門の職員が相談をお受けしている。

Diseases cause not only mental and physical disabilities but also affect their life style, social role and interpersonal relationships. In particular, most of the patients who are treated in our hospital have chronic psychiatric, neurological and muscular disorders with occasional severe emotional crises requiring support for the patient's family as they deal with their activities of daily living. Medical specialists in this section help to solve and reduce the various stresses and problems our patients and their family face.

## ◎ 栄養管理室

Nutrition Control Unit

食事は人間が生命を維持し、活動するのに必要な栄養の質と量を充足するものである。治療行為の一翼を担う部門として、治療のための栄養の質と量をコントロールし、適時適温配膳を行っている。また神経疾患患者には咀嚼、嚥下障害に対応した特別食を提供している。

A well balanced diet is essential for maintaining normal life activities. Since regular meals are essential for reducing the life stresses our psychiatric patients face and to enable them to enjoy a full life, we always pay special attention to the arrangement of table place settings and make sure that their food is served at the appropriate temperature. For patients with neurological disorders, we prepare their food by making allowances for any chewing or swallowing difficulties they may have.