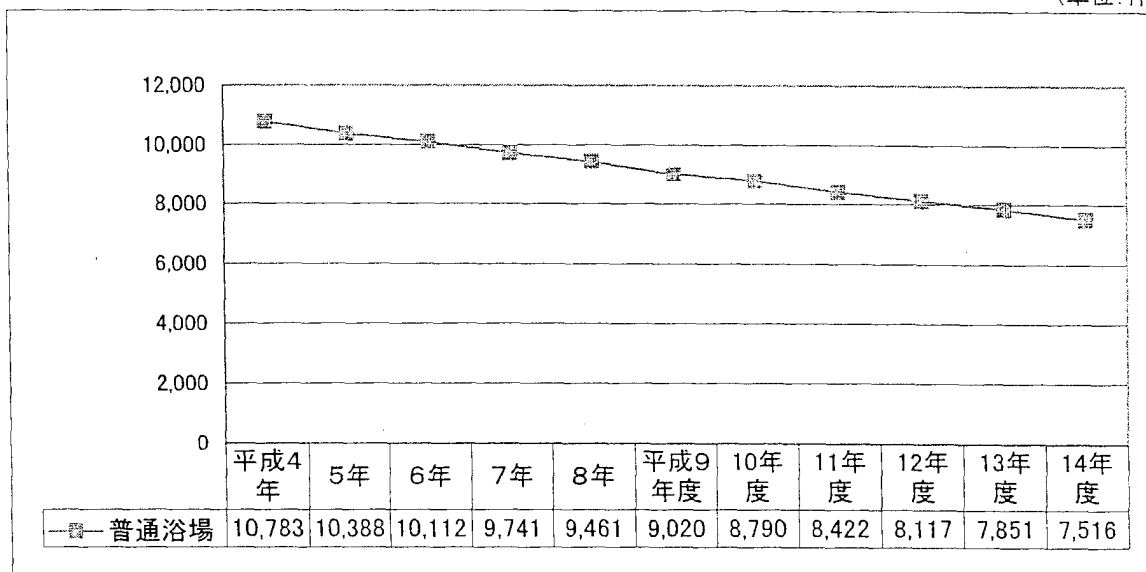


3 浴場業施設数等の推移

(1)一般公衆浴場業施設数の推移

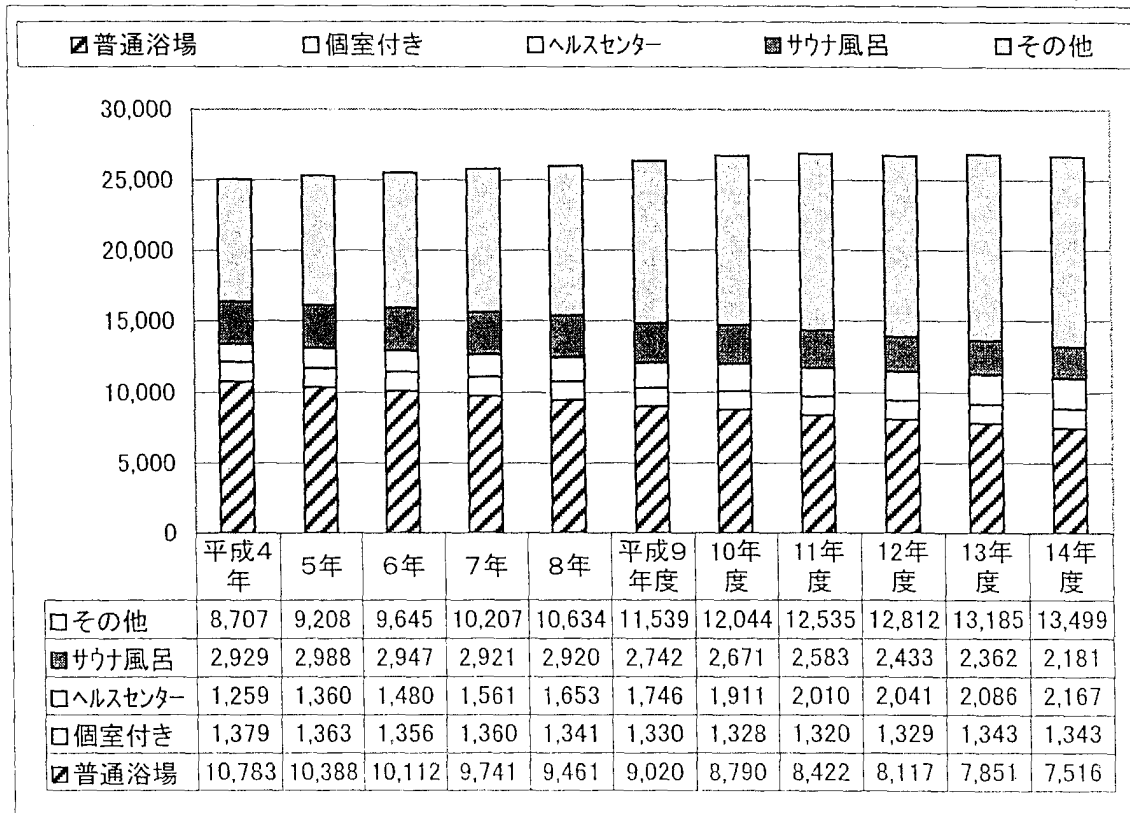
(単位:件)



(注)平成8年までは各年12月末現在、平成9年度以降は翌年3月末現在の数字である。
資料:厚生労働省「衛生行政報告例」

(2)浴場業施設数の推移

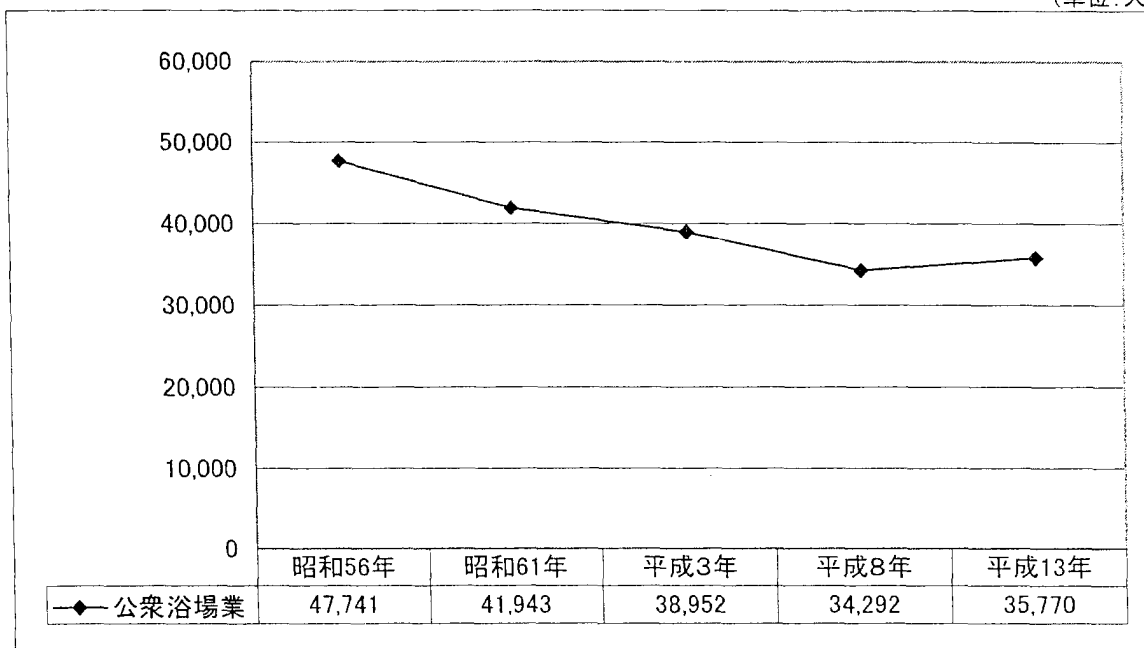
(単位:件)



(注)平成8年までは各年12月末現在、平成9年度以降は翌年3月末現在の数字である。
資料:厚生労働省「衛生行政報告例」

(3)浴場業従業者数の推移

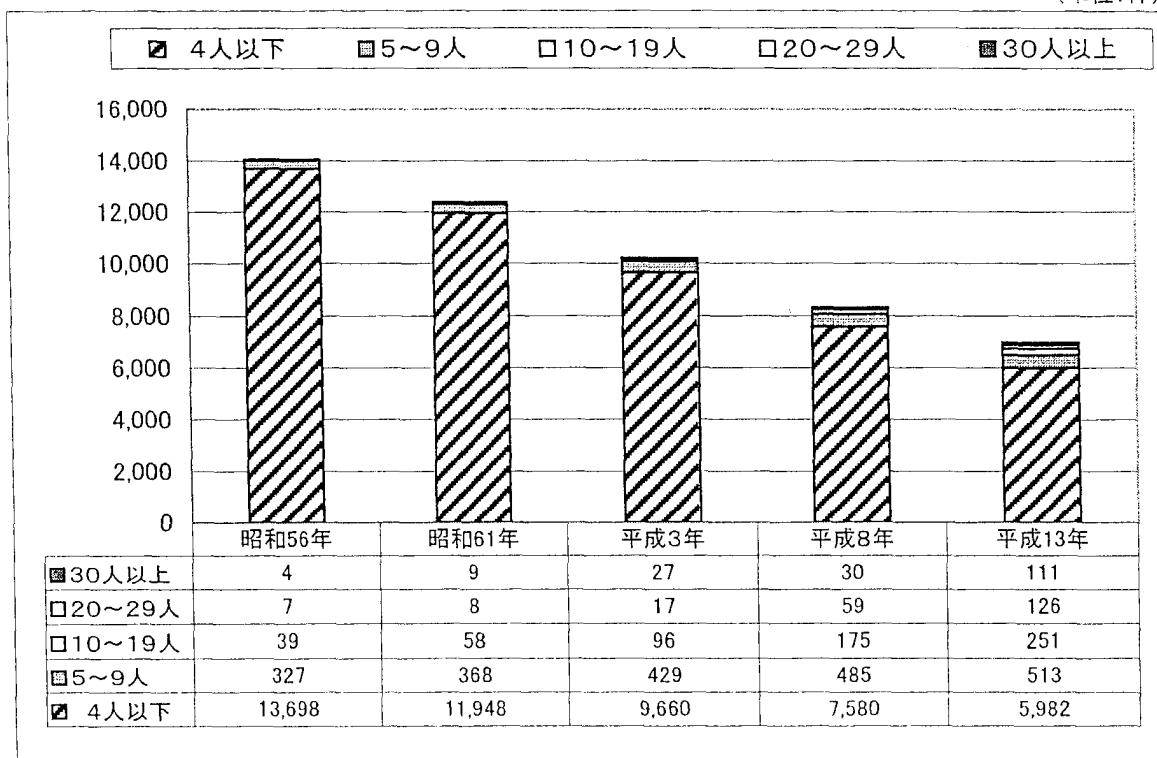
(単位:人)



資料:総務省「事業所・企業統計調査」

(4)従業者規模別事業所数の推移(民営)

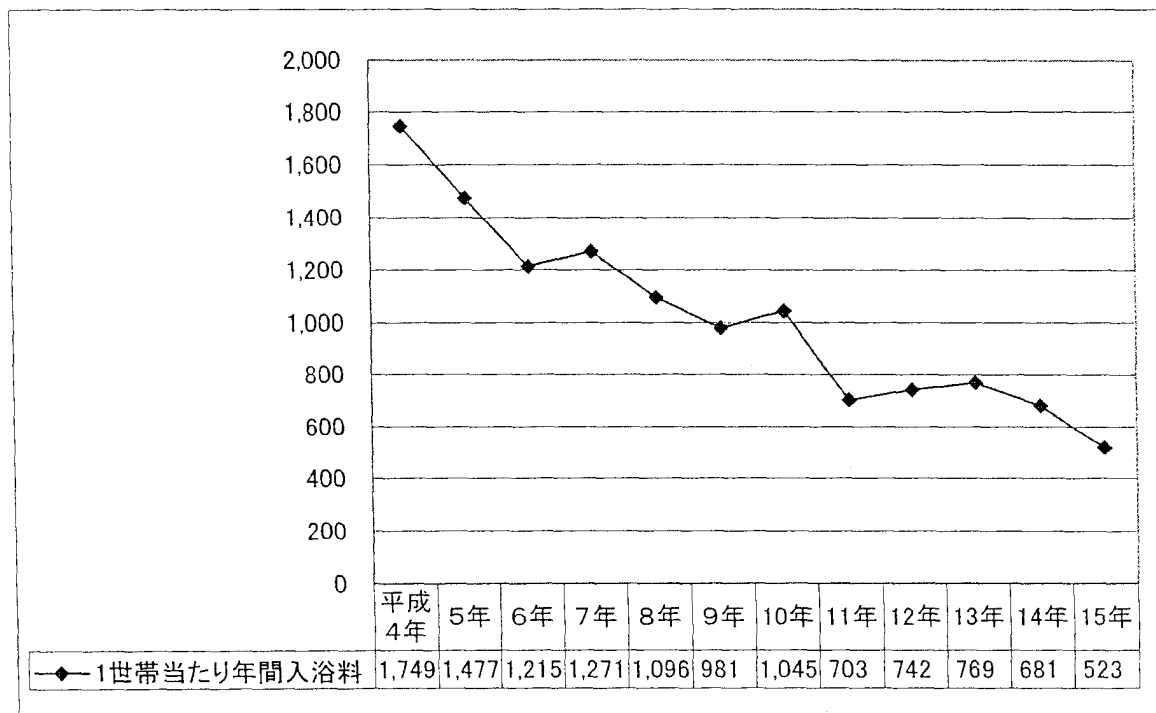
(単位:件)



資料:総務省「事業所・企業統計調査」

(5) 入浴料の年間消費支出額の推移

(単位:円)

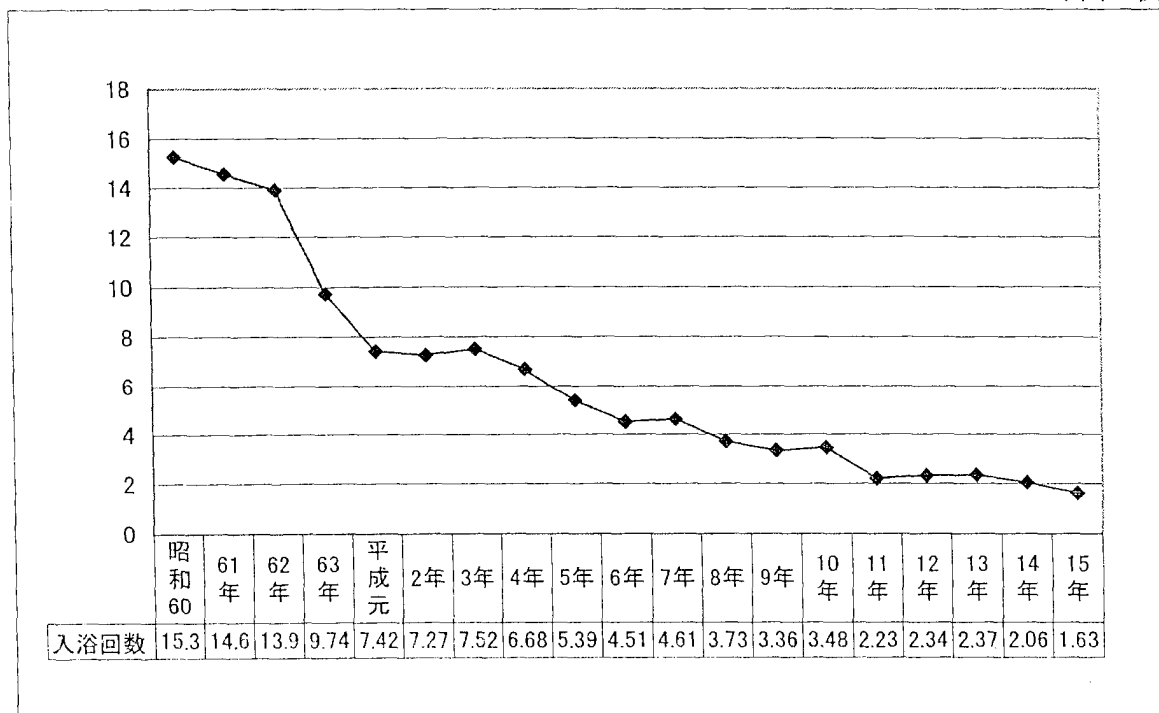


(注) 一般公衆浴場に係る料金。洗髪代込のものも含む。

資料:総務省「家計調査年報」

(6) 公衆浴場の一世帯当たり年間利用回数の推移

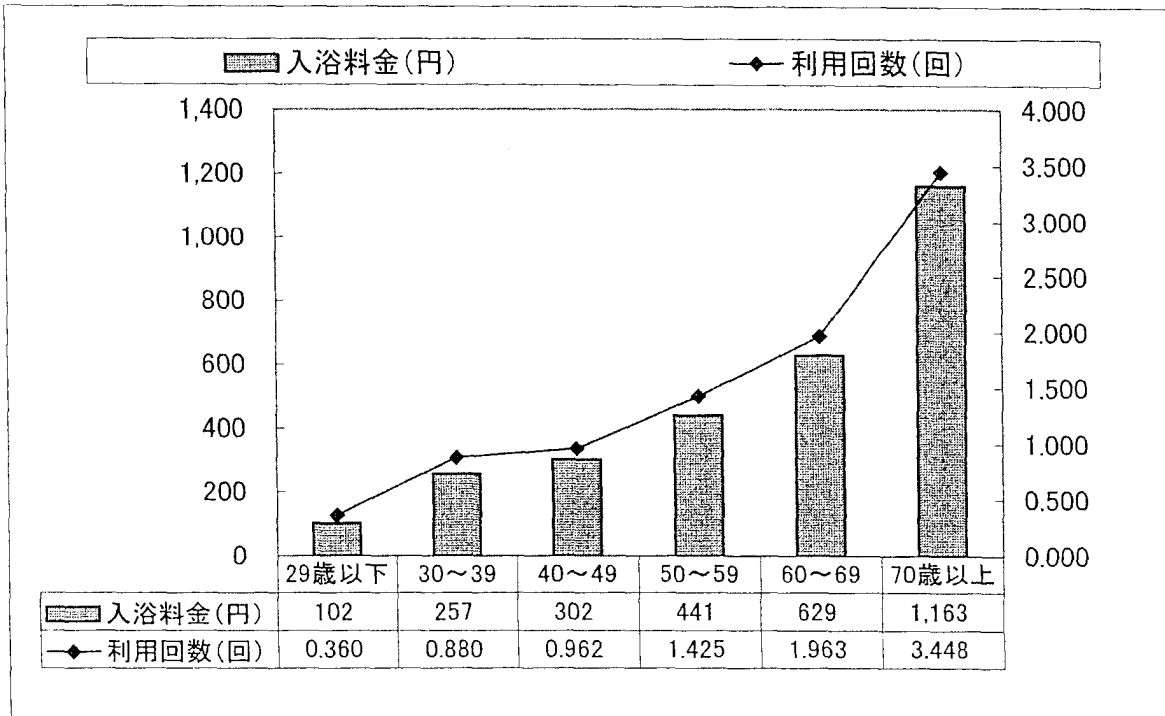
(単位:回)



(注) 一般公衆浴場の一世帯当たり年間の利用回数。

資料:総務省「家計調査年報」

(7)入浴料の年間消費支出額、利用回数の推移(世帯主の年齢階級別)

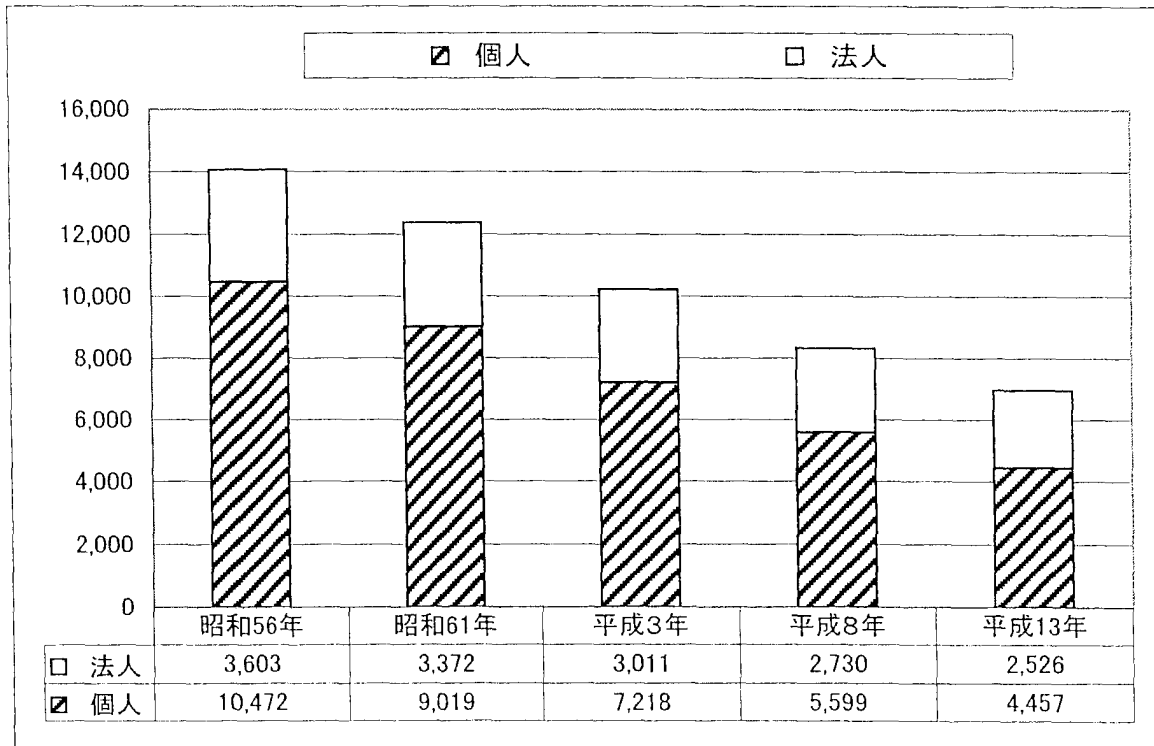


(注)一般公衆浴場に係る料金。洗髪代込のものも含む。

資料:総務省「家計調査年報(平成15年)」

(8)経営主体別の事業所数の推移(民営)

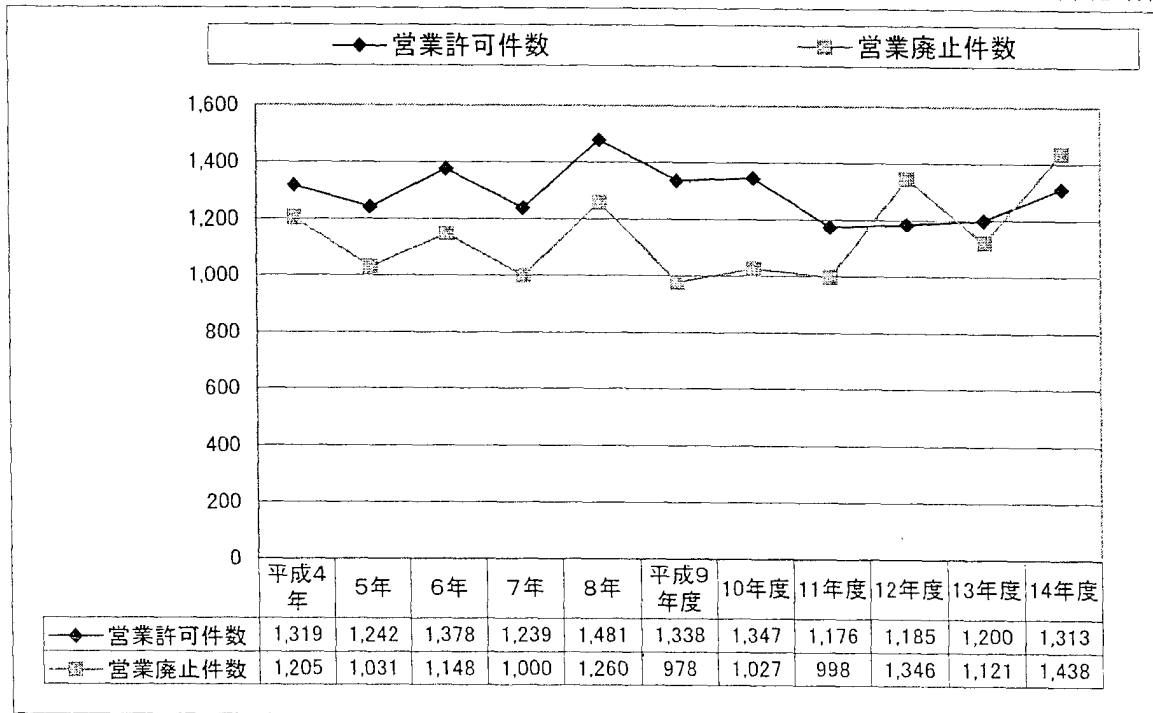
(単位:件)



資料:総務省「事業所・企業統計調査」

(9)営業許可・廃止件数の推移

(単位:件)



(注)平成8年までは各年12月末現在、平成9年度以降は翌年3月末現在の数字である。
資料:厚生労働省「衛生行政報告例」

(10)公衆浴場(民営)の存続・新設・廃業別の事業所数

公衆浴場事業所数	平成8年10月	平成11年7月			
			存続数	新設数	廃業数
() … 1年当たり	8,329	7,499	7,269	230 (84)	1,060 (385)

(注1)「存続数」は、平成8年10月に把握されていた事業所で、平成11年7月時点で現存しているものの数。「新設数」は平成8年10月以降、新設された事業所の数。

(注2)() は、平成8年10月から平成11年7月までの2.75年で除した1年当たりの新設・廃業数
資料:総務省「事業所・企業統計調査報告(平成11年)」より作成