

図1. 出血症状の状況

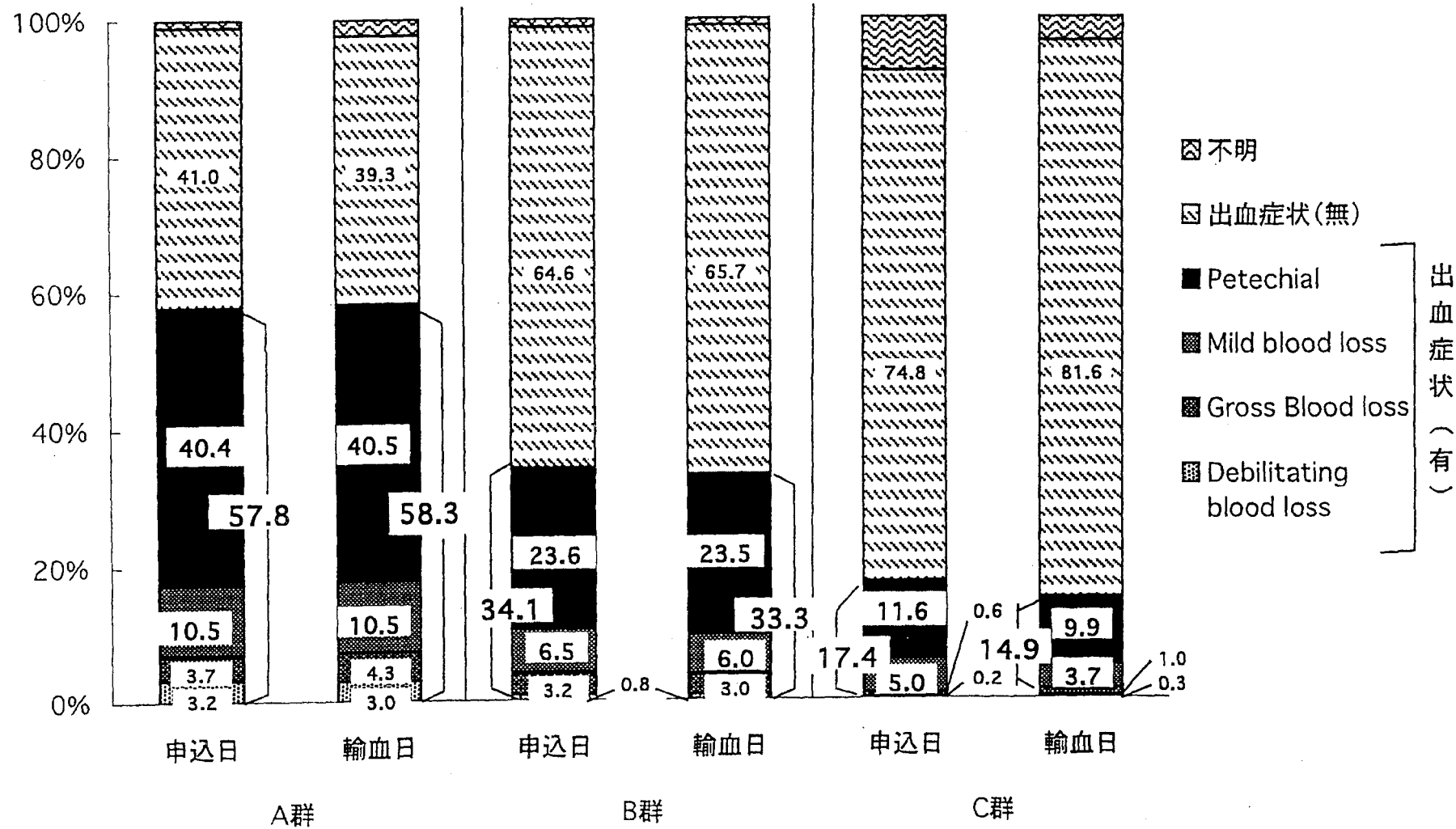


表14. 申込日・輸血日での血液検査率

	申込日			輸血日		
	血液検査		合計	血液検査		合計
	有	無		有	無	
A群	634 (93.0%) *	48 (7.0%)	682	546 (73.9%) **	193 (26.1%)	739
B群	1211 (92.2%)	103 (7.8%)	1314	1066 (73.5%)	384 (26.5%)	1450
C群	486 (82.7%)	102 (17.3%)	588	581 (83.5%)	115 (16.5%)	696
全体	2331 (90.2%)	253 (9.8%)	2584	2193 (76.0%)	692 (24.0%)	2885

* : 申込件数、** : 輸血件数

図2. 申込日から輸血日までの間隔日数についての輸血頻度

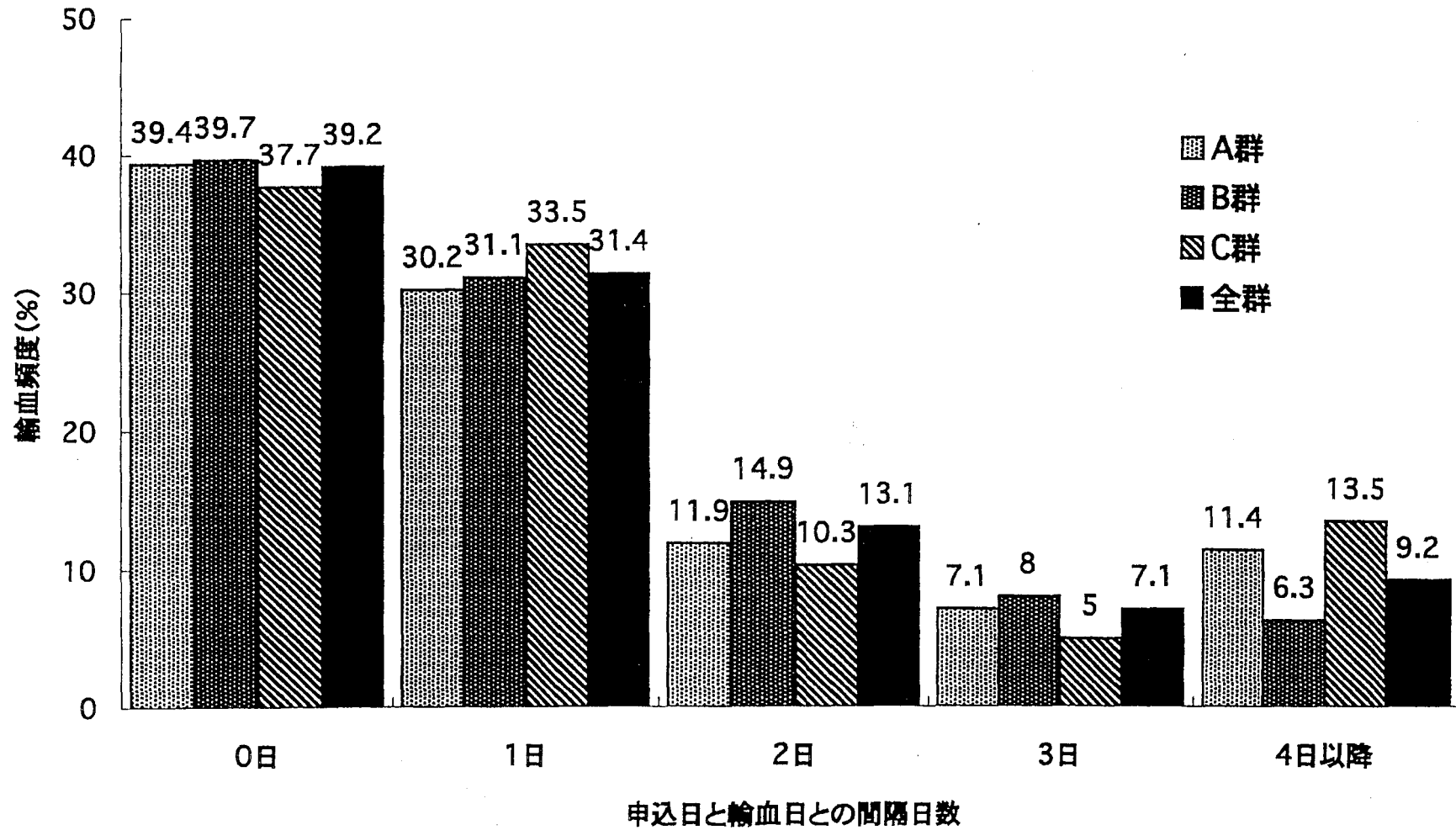


図3. 血小板製剤輸血時（申込当日輸血例）の血小板値

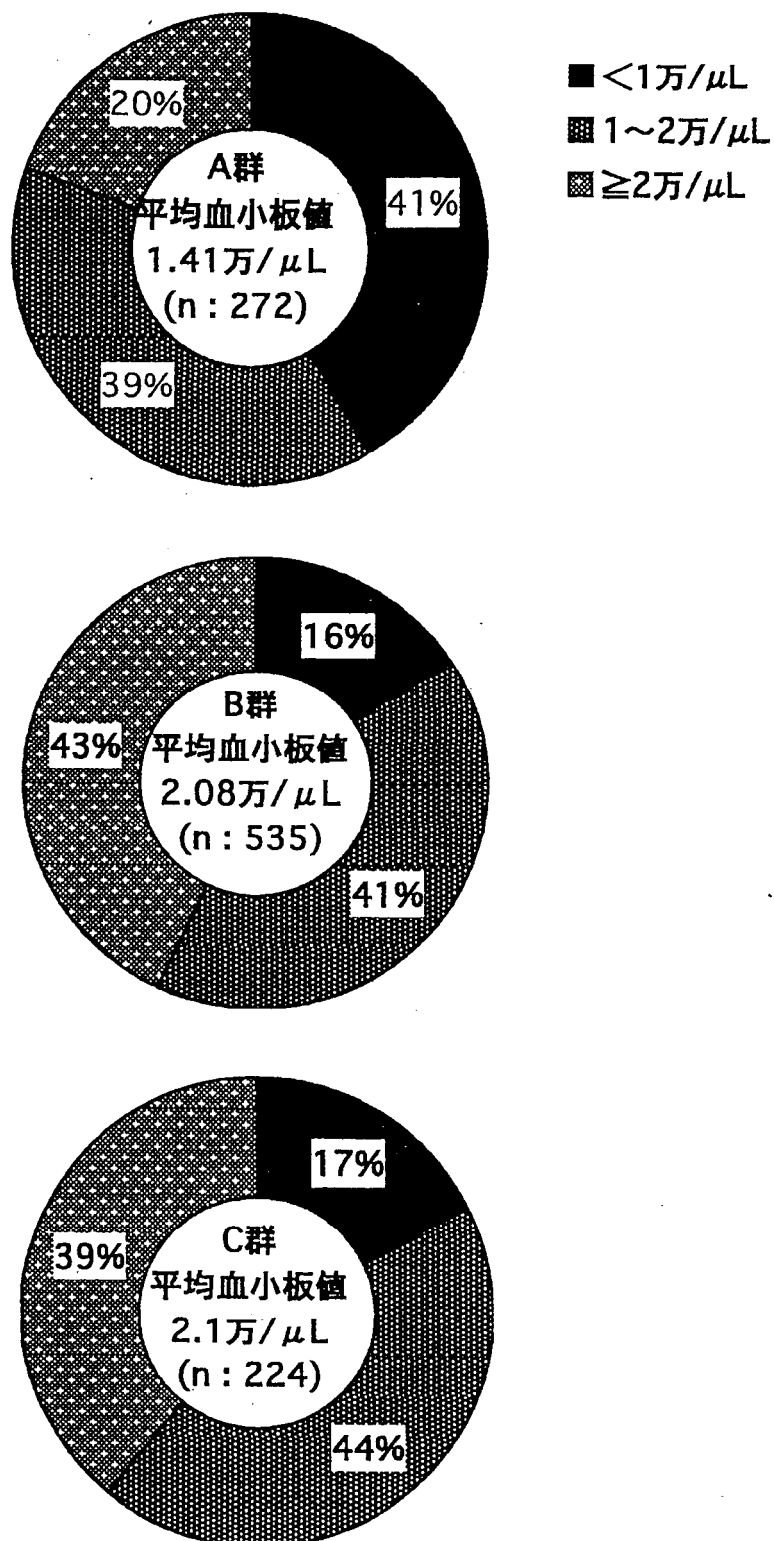


図4. 血小板製剤輸血時（間隔1・2日）の血小板値

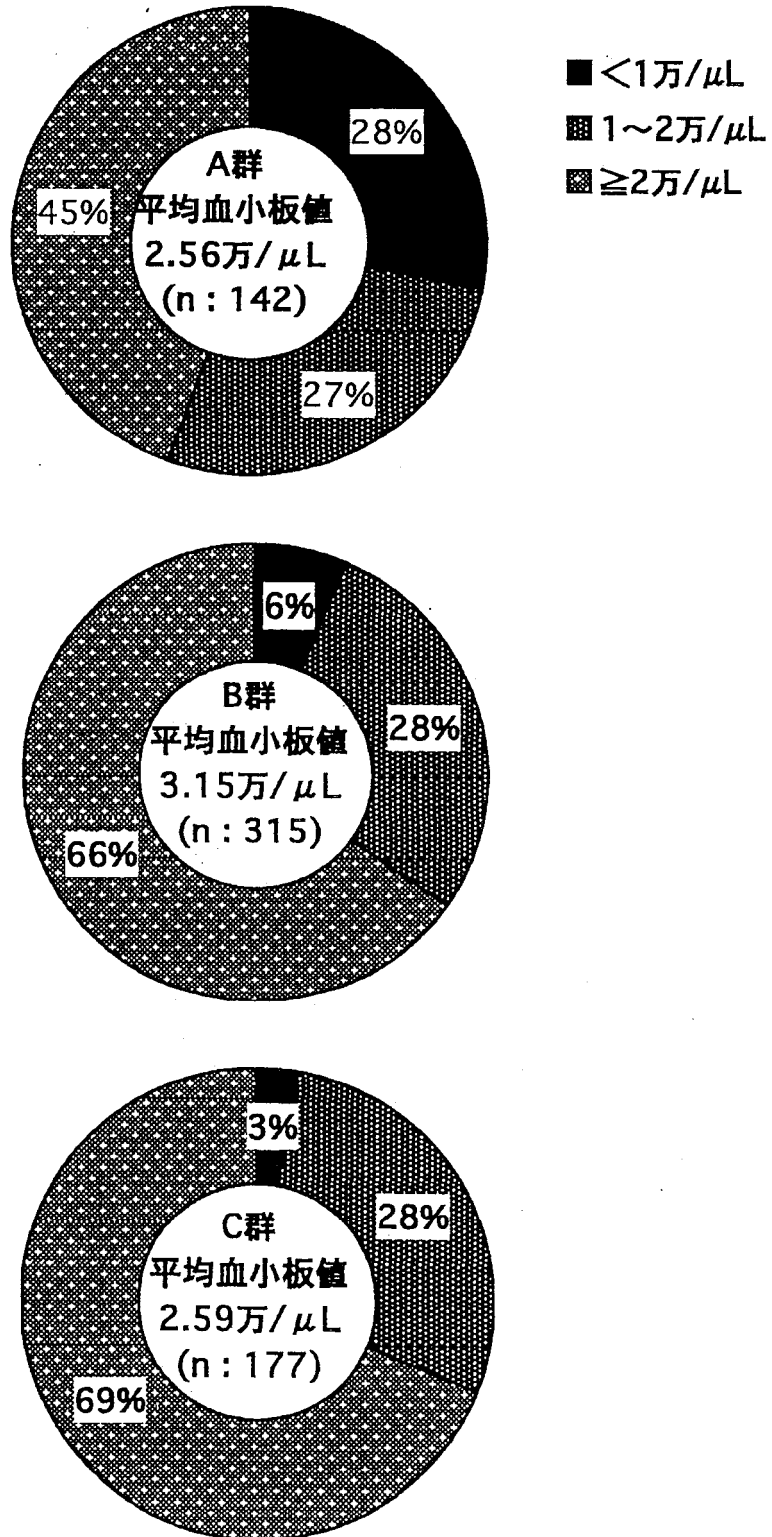


図5. 血小板製剤申込時（間隔1・2日）の血小板値

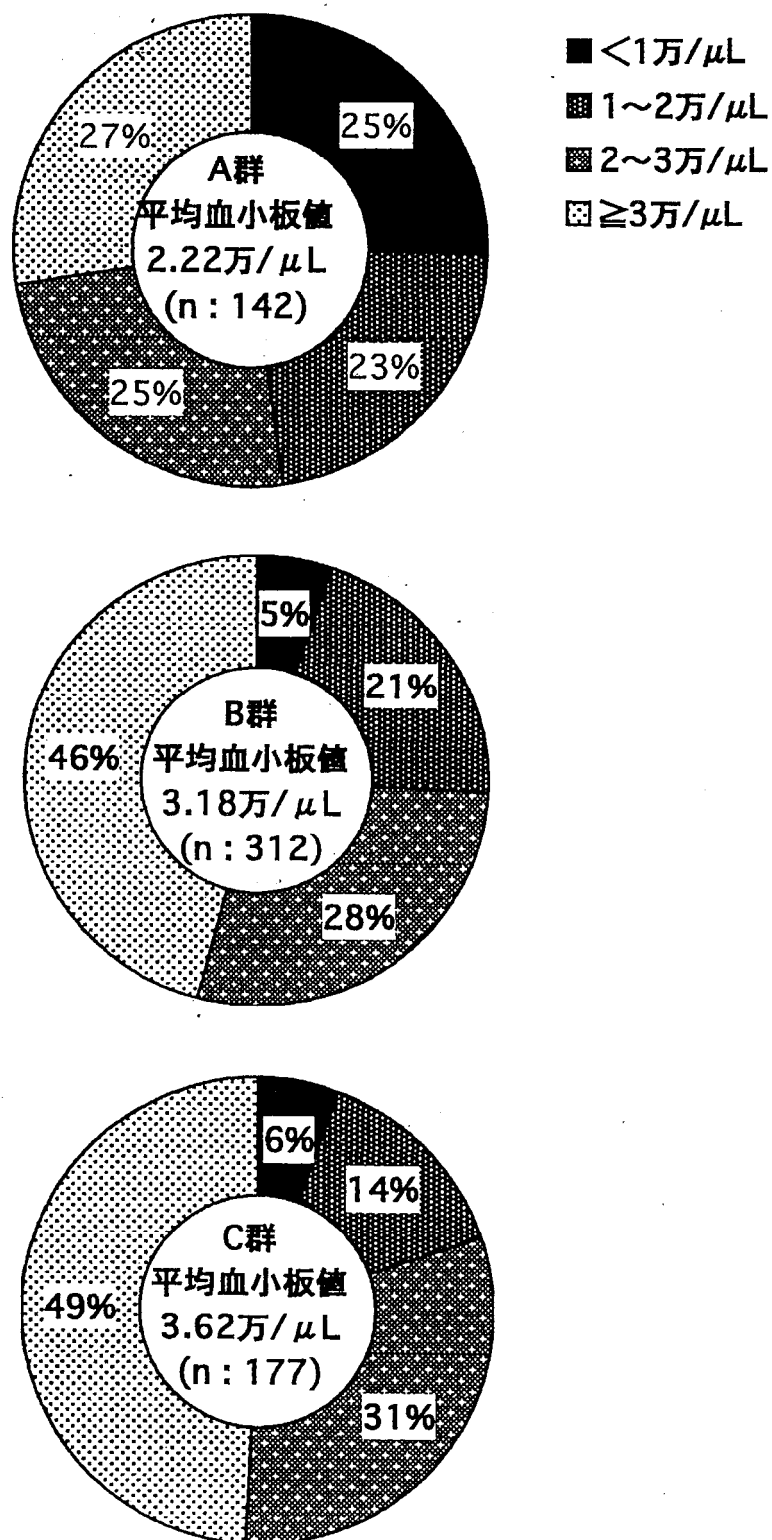


表15. 申込日と輸血日との血小板値の変化および申込基準値

血小板値 (輸血日)		申込日と輸血日との間隔日数		
		1日	2日	
A群	<1万/ μL	申込日	0.93*	1.28
		輸血日	0.49	0.58
		差	-0.44	-0.70
	申込基準値		<1.5万/ μL	<2.0万/ μL
B群	<1万/ μL	申込日	1.69	1.96
		輸血日	0.64	0.54
		差	-1.05	-1.42
	1~2万/ μL	申込日	2.46	2.82
		輸血日	1.50	1.45
		差	-0.96	-1.37
	<2万/ μL	差 (平均値)	-1.01	-1.40
申込基準値		<3.0万/ μL	<3.5万/ μL	
C群	<1万/ μL	申込日	1.36	2.40
		輸血日	0.70	0.90
		差	-0.66	-1.50
	1~2万/ μL	申込日	2.68	3.75
		輸血日	1.61	1.45
		差	-1.07	-2.30
	<2万/ μL	差 (平均値)	-0.87	-1.90
申込基準値		<3.0万/ μL	<4.0万/ μL	

* : 平均血小板値 (万/ μL)