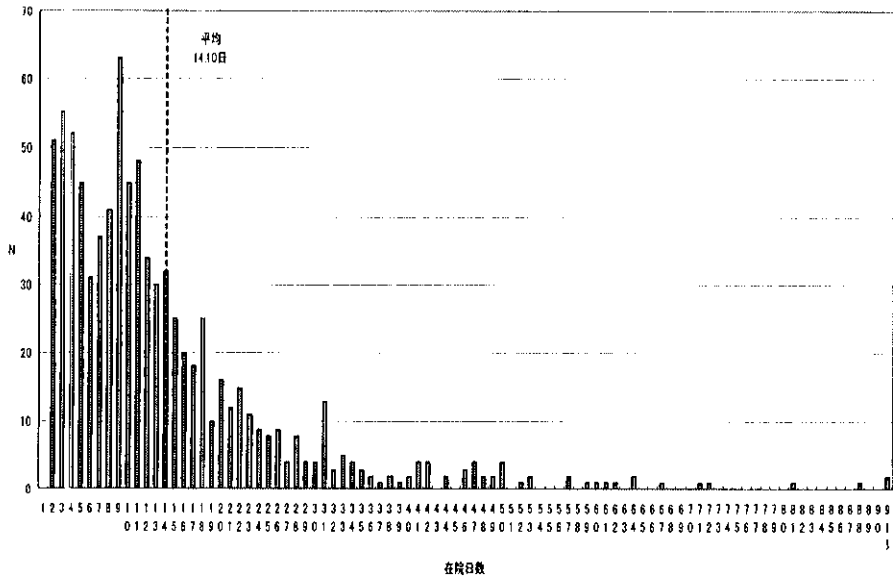
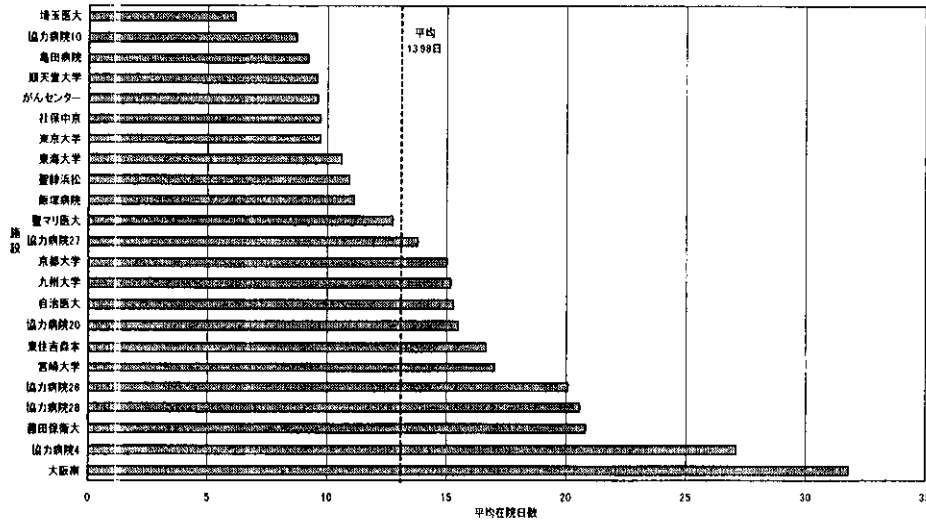


診断群分類番号 0600203x99x00x 胃の悪性腫瘍 手術なし 手術・処置等2なし 副傷病なし

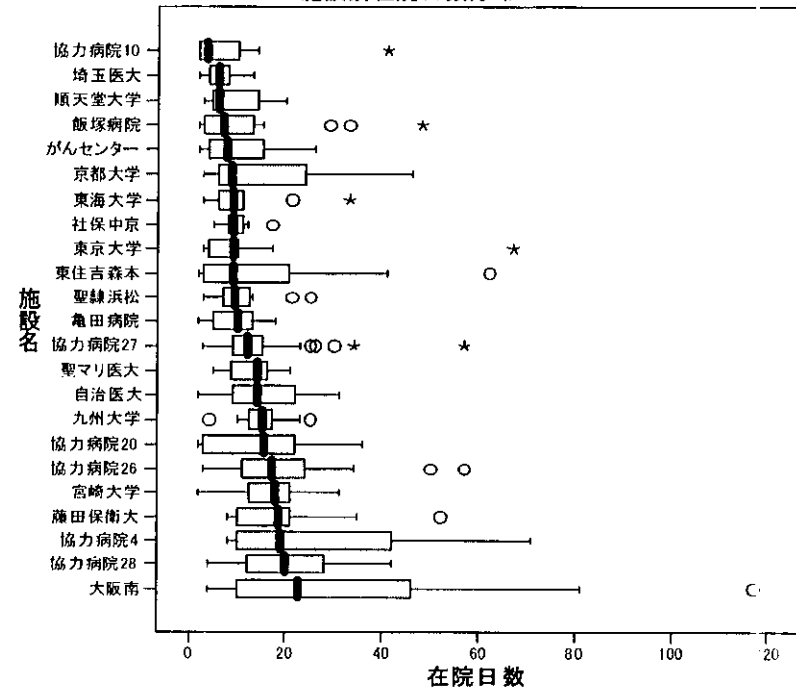
在院日数分布



施設別平均在院日数



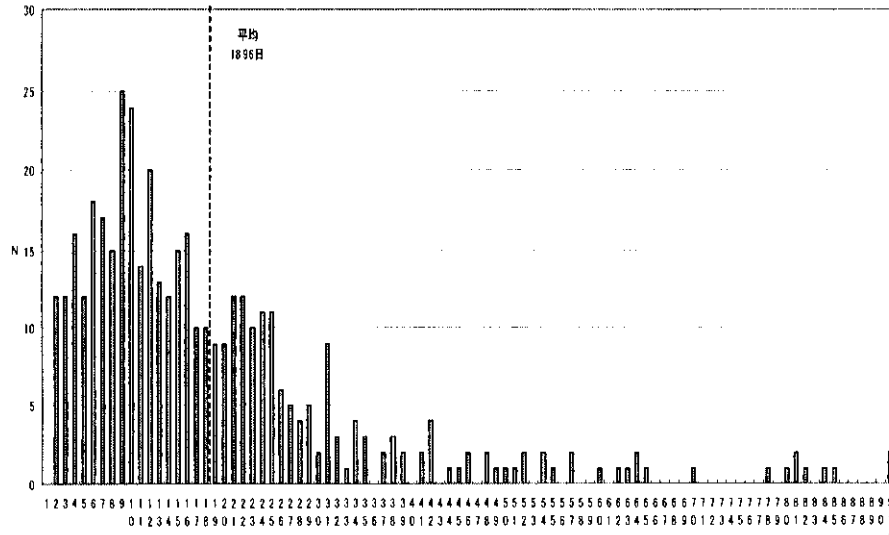
施設別在院日数分布



注:平成16年3月末時点で厚生労働省が受領した症例データにより作成したデータベースに基づいて分析した結果です。

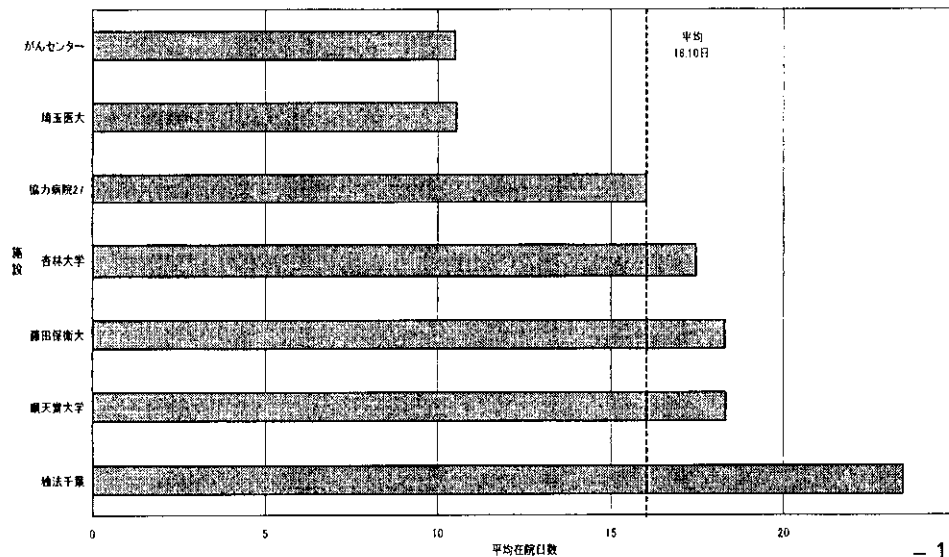
診断群分類番号 0600203x99x01x 胃の悪性腫瘍 手術なし 手術・処置等2なし 副傷病あり

在院日数分布

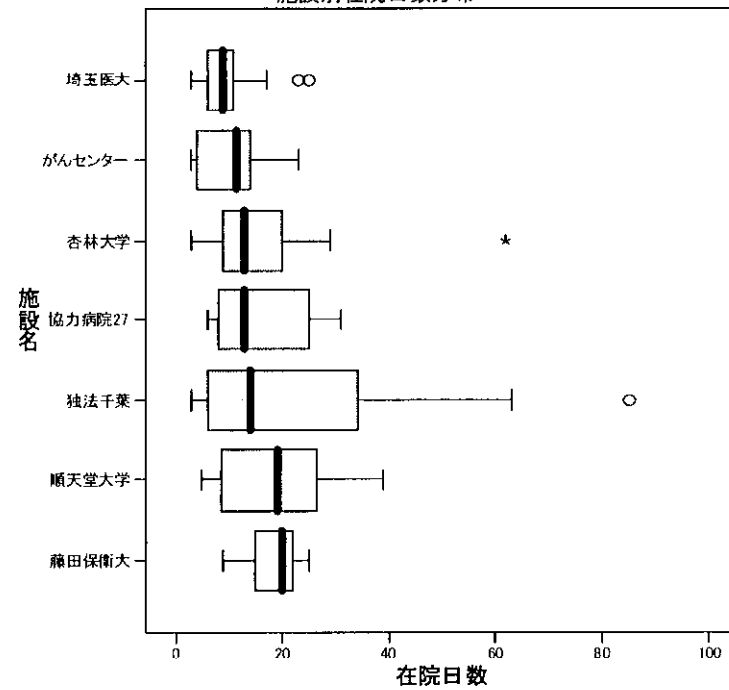


在院日数

施設別平均在院日数



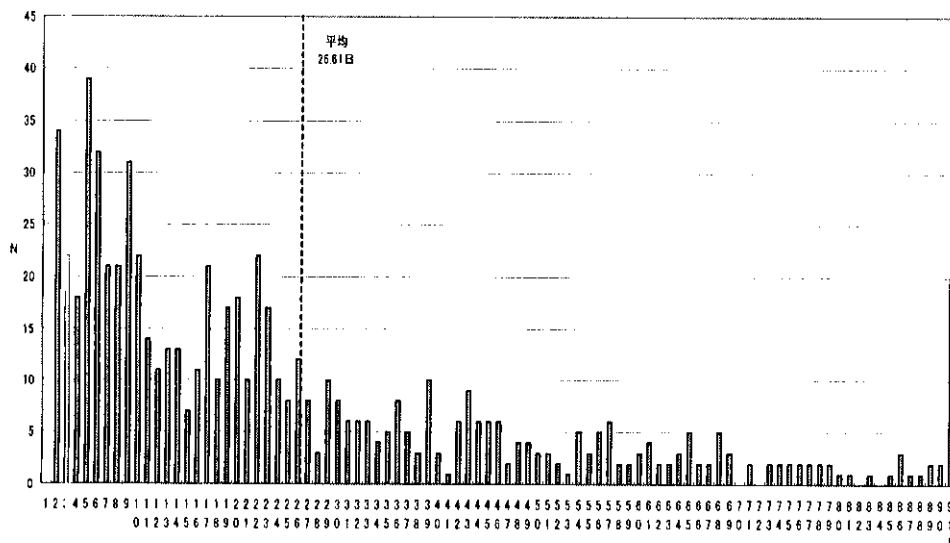
施設別在院日数分布



注;平成16年3月末時点で厚生労働省が受領した症例データにより作成したデータベースに基づいて分析した結果です。

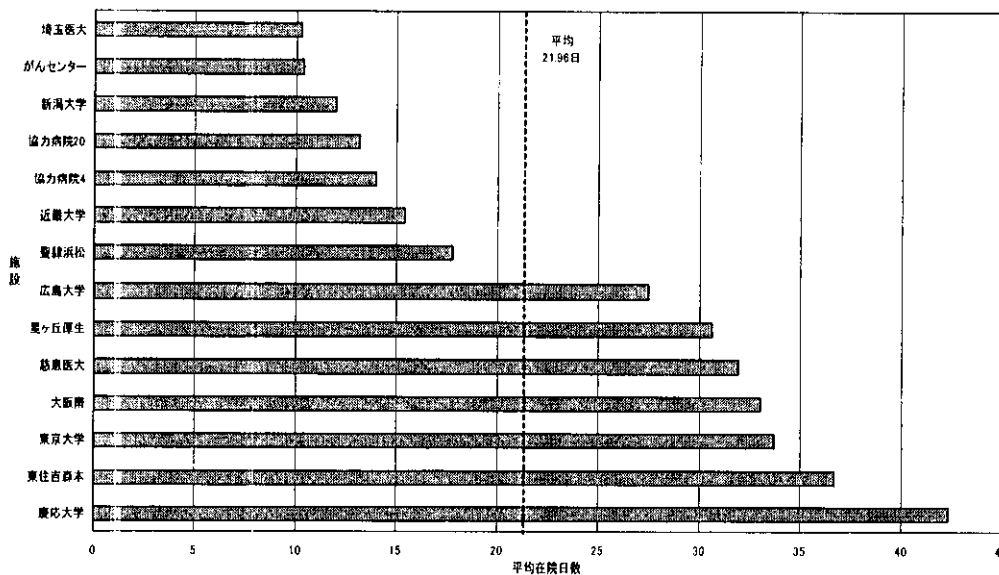
診断群分類番号 0600203x99x10x 胃の悪性腫瘍 手術なし 手術・処置等2あり 副傷病なし

在院日数分布

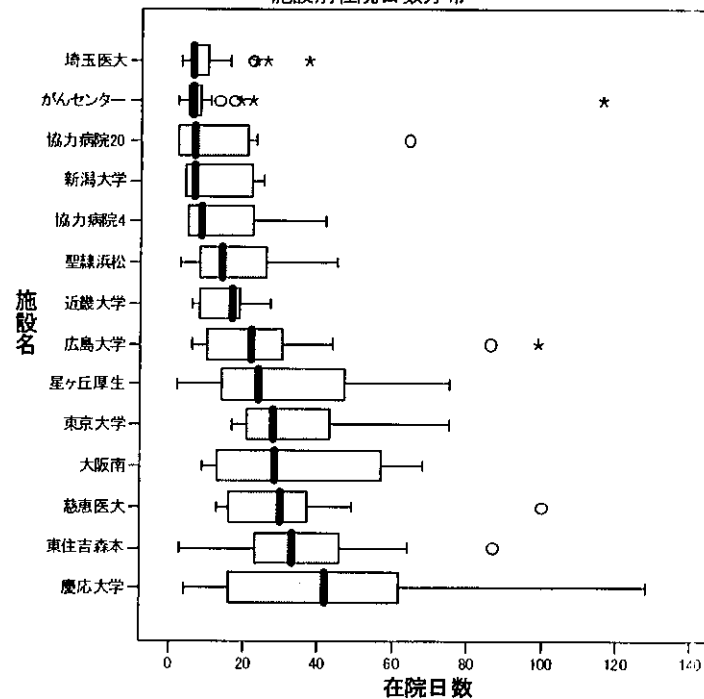


在院日数

施設別平均在院日数

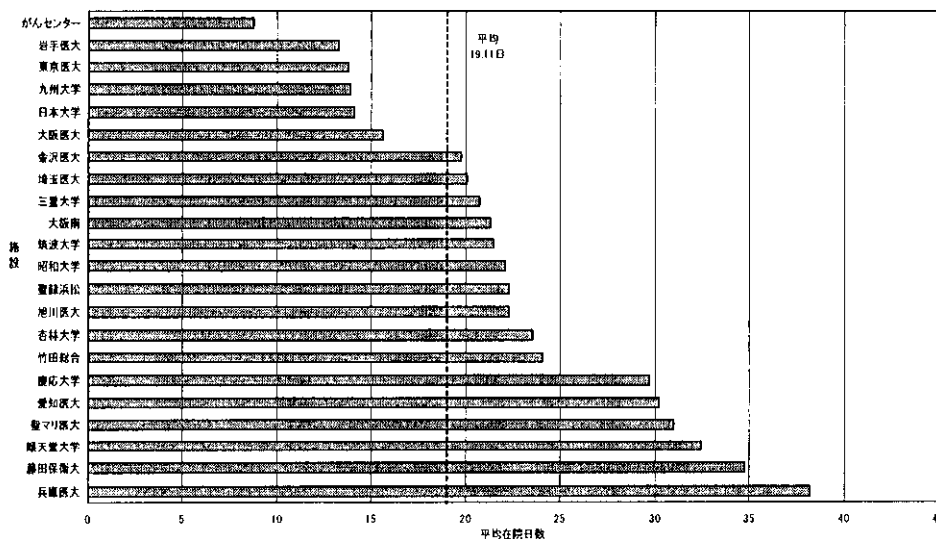
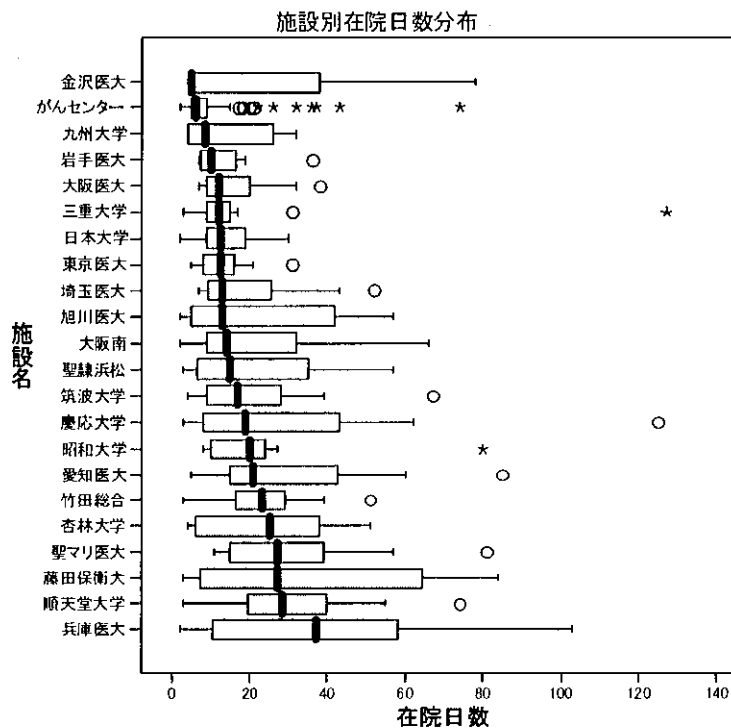
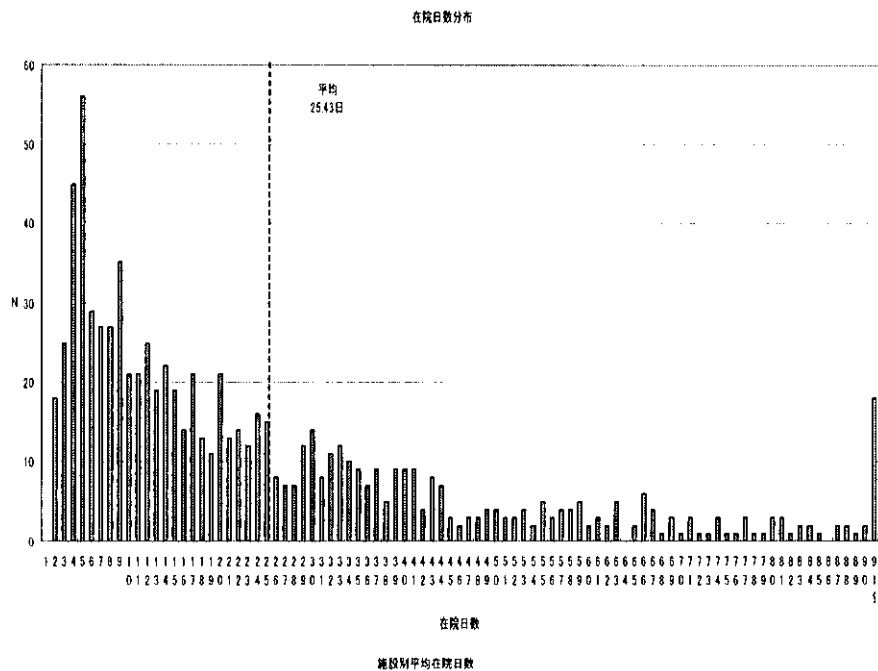


施設別在院日数分布



注:平成16年3月末時点で厚生労働省が受領した症例データにより作成したデータベースに基づいて分析した結果です。

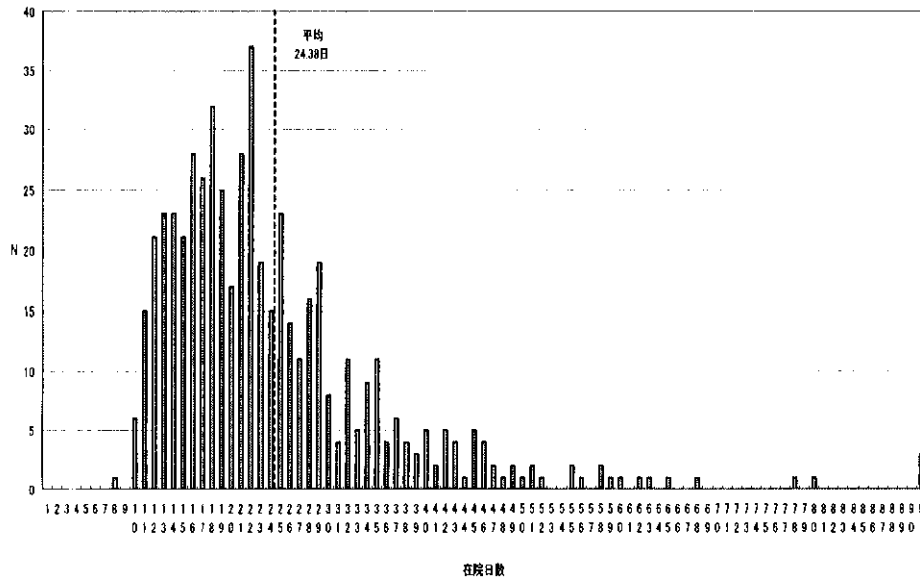
診断群分類番号 0600203x99x11x 胃の悪性腫瘍 手術なし 手術・処置等2あり 副傷病あり



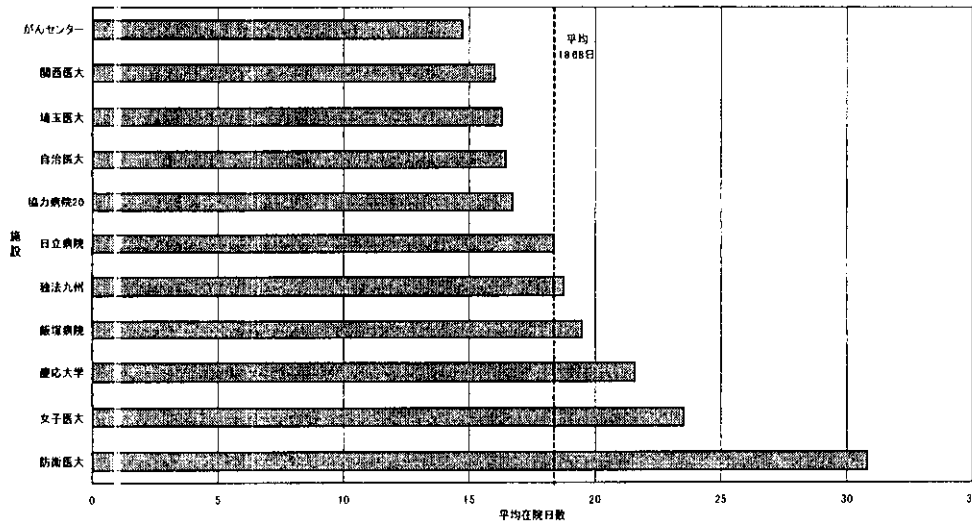
注;平成16年3月末時点で厚生労働省が受領した症例データにより作成したデータベースに基づいて分析した結果です。

診断群分類番号 0600353x01x00x 大腸(上行結腸からS状結腸)の悪性腫瘍 結腸切除術  
 全切除、亜全切除又は悪性腫瘍手術(腹腔鏡(補助)下によるもの  
 を含む。) 手術・処置等2なし 副傷病なし

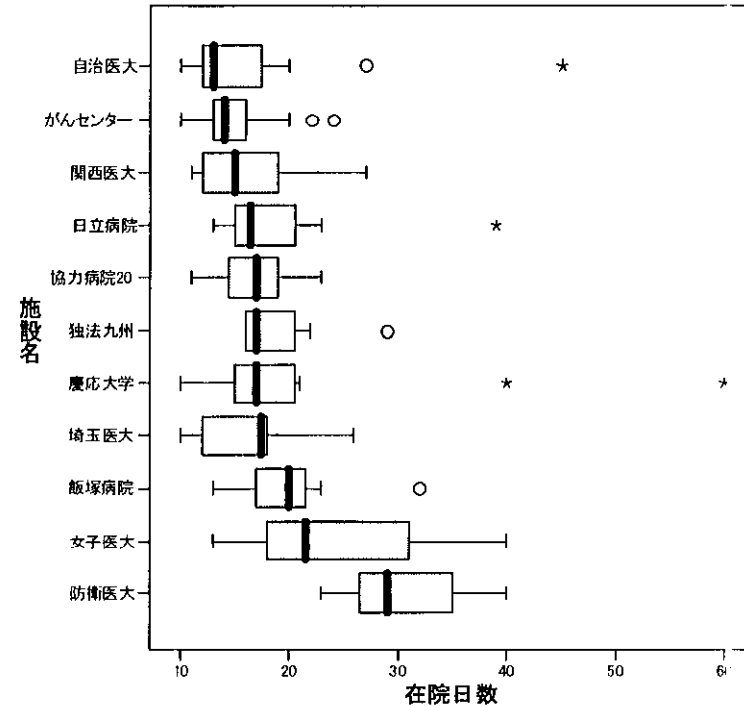
在院日数分布



施設別平均在院日数

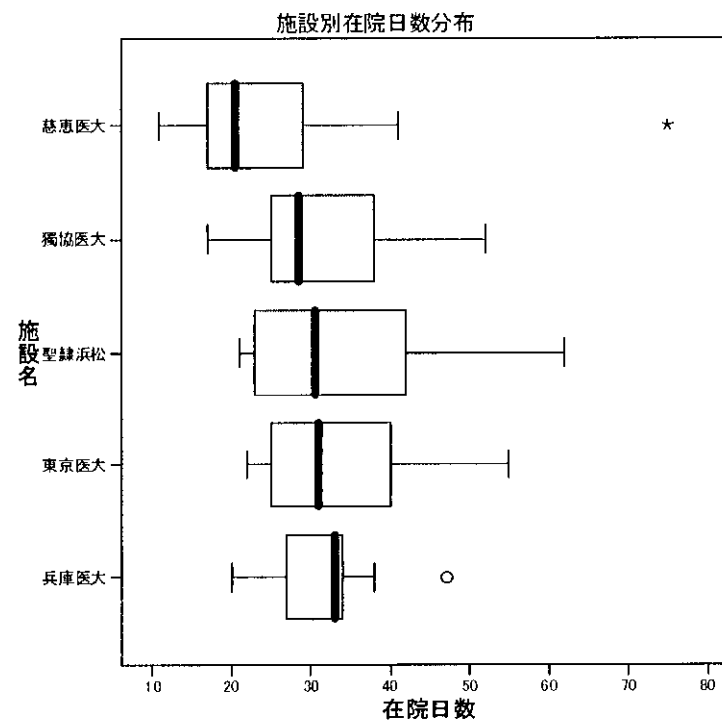
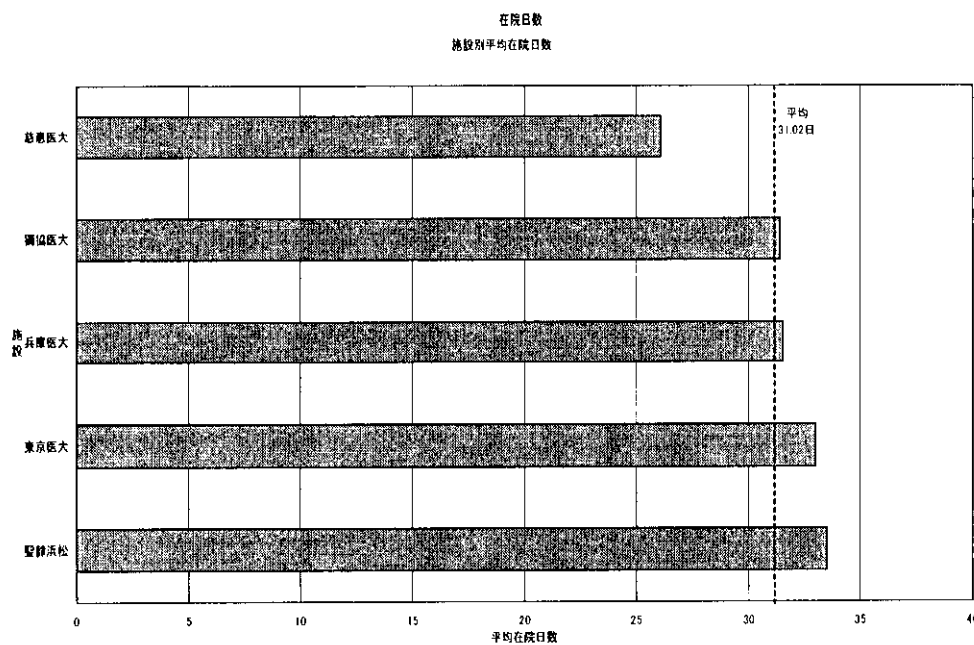
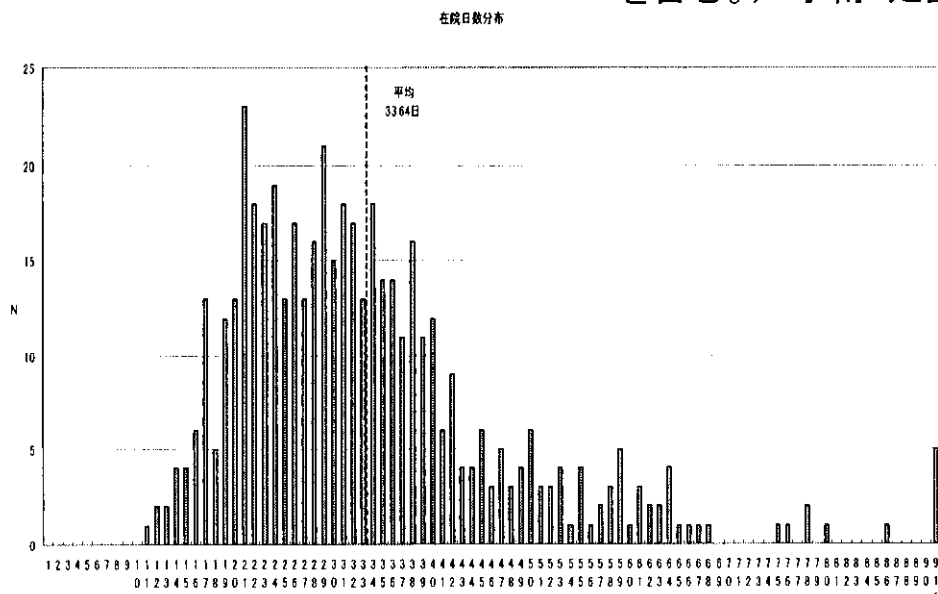


施設別在院日数分布



注;平成16年3月末時点で厚生労働省が受領した症例データにより作成したデータベースに基づいて分析した結果です。

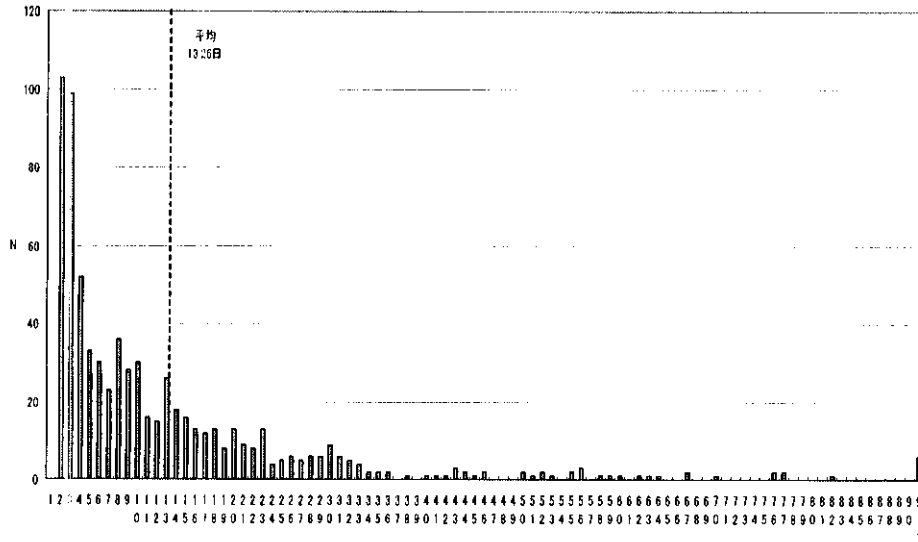
診断群分類番号 0600353x01x10x 大腸(上行結腸からS状結腸)の悪性腫瘍 結腸切除術  
 全切除、亜全切除又は悪性腫瘍手術(腹腔鏡(補助)下によるもの  
 を含む。)手術・処置等2あり 副傷病なし



注;平成16年3月末時点で厚生労働省が受領した症例データにより作成したデータベースに基づいて分析した結果です。

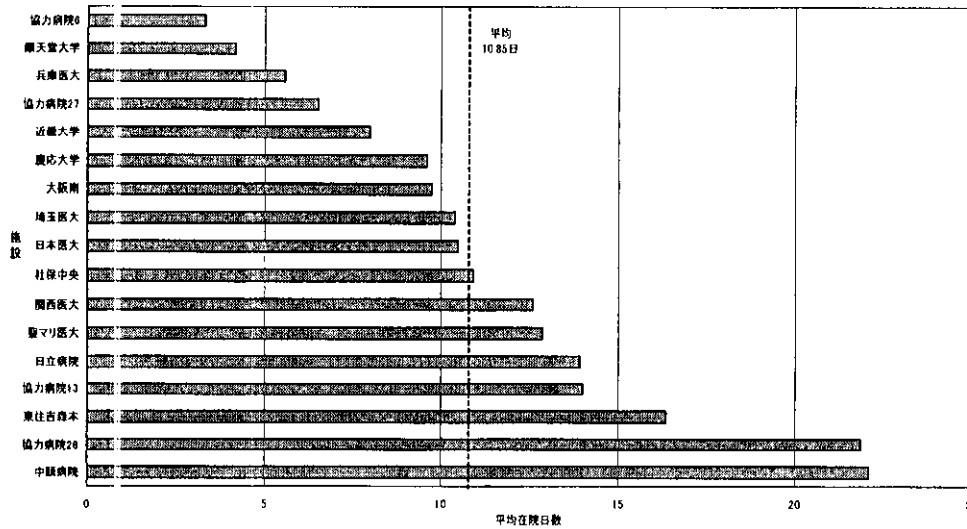
診断群分類番号 0600353x99x0xx 大腸(上行結腸からS状結腸)の悪性腫瘍 手術なし  
手術・処置等2なし

在院日数分布

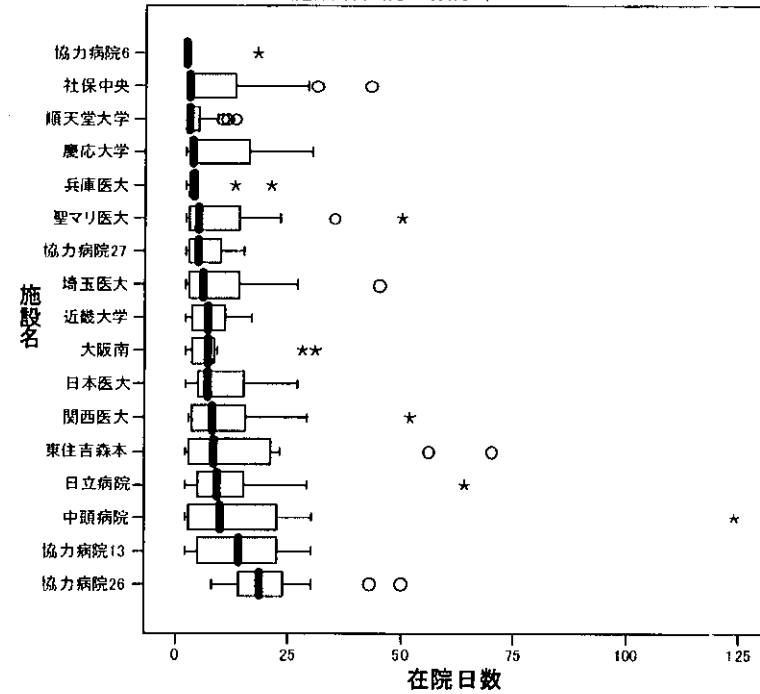


在院日数

施設別平均在院日数

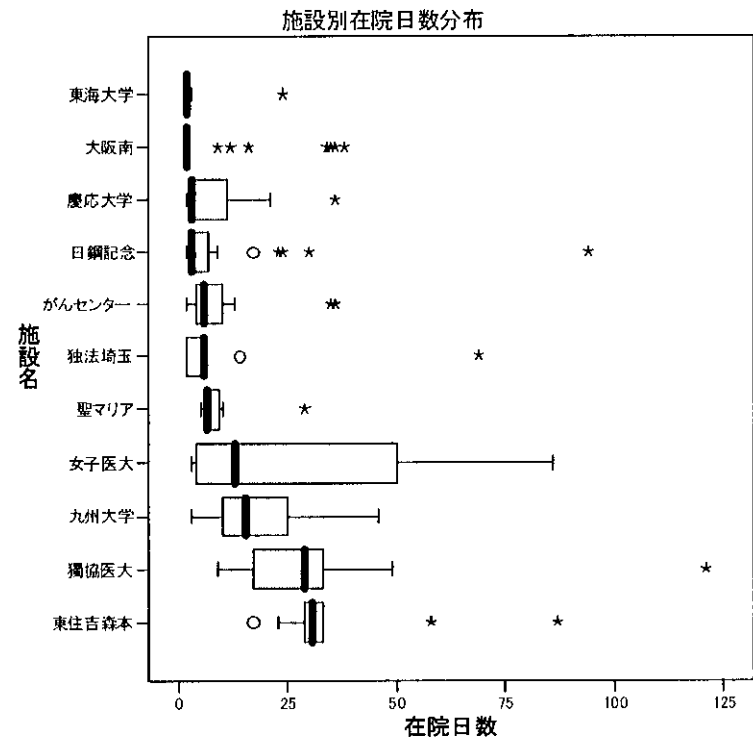
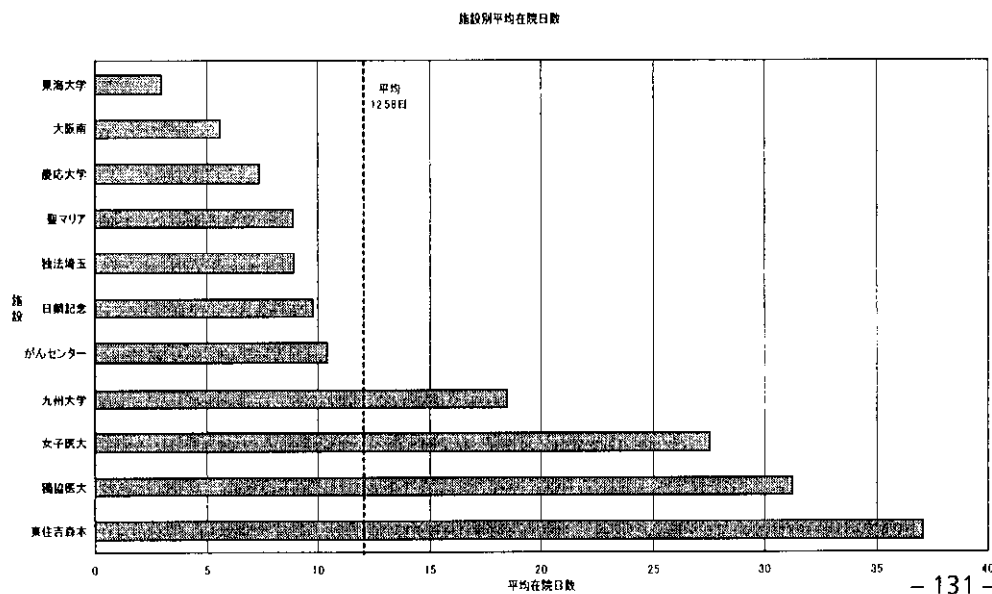
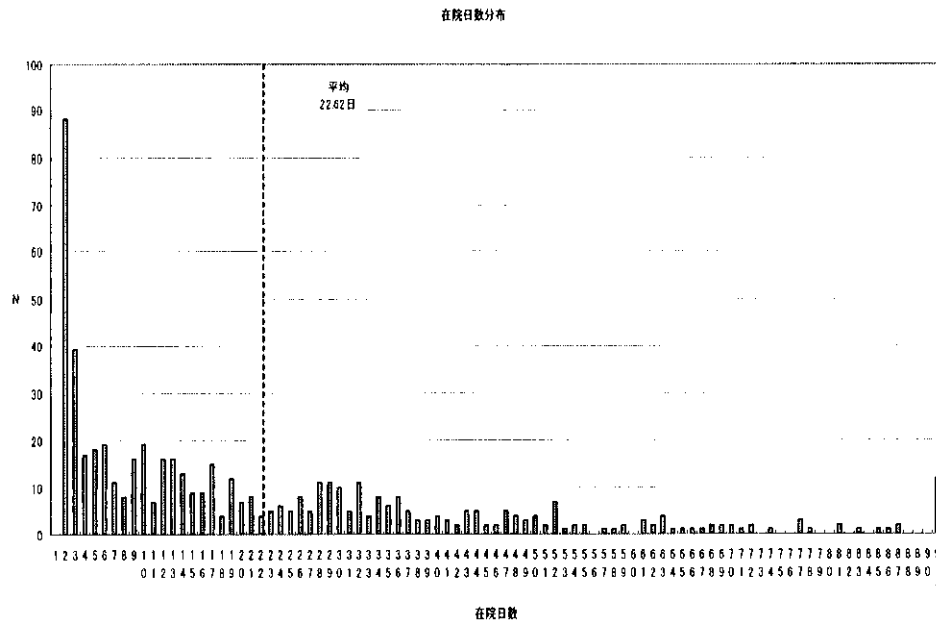


施設別在院日数分布



注;平成16年3月末時点で厚生労働省が受領した症例データにより作成したデータベースに基づいて分析した結果です。

診断群分類番号 0600353x99x1xx 大腸(上行結腸からS状結腸)の悪性腫瘍 手術なし  
手術・処置等2あり

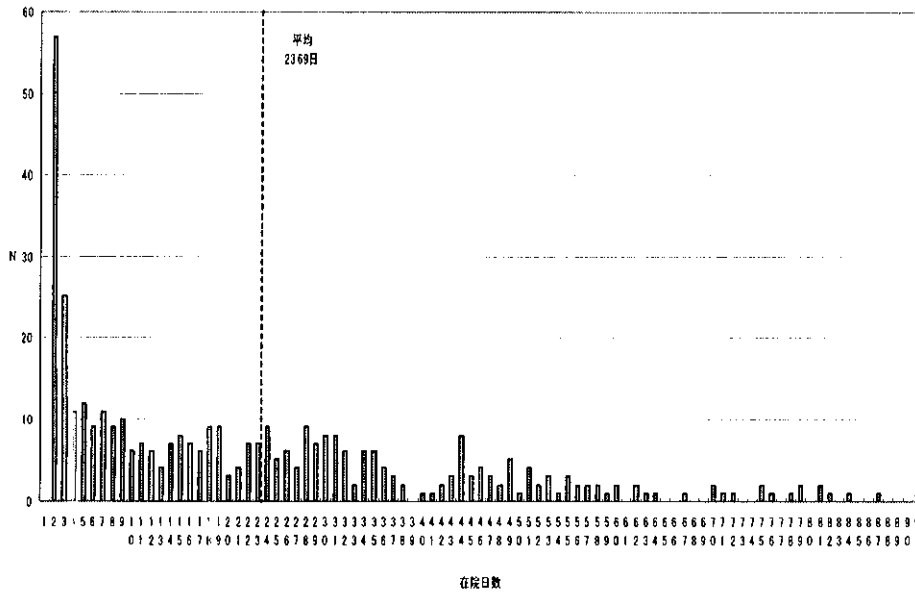


注;平成16年3月末時点で厚生労働省が受領した症例データにより作成したデータベースに基づいて分析した結果です。

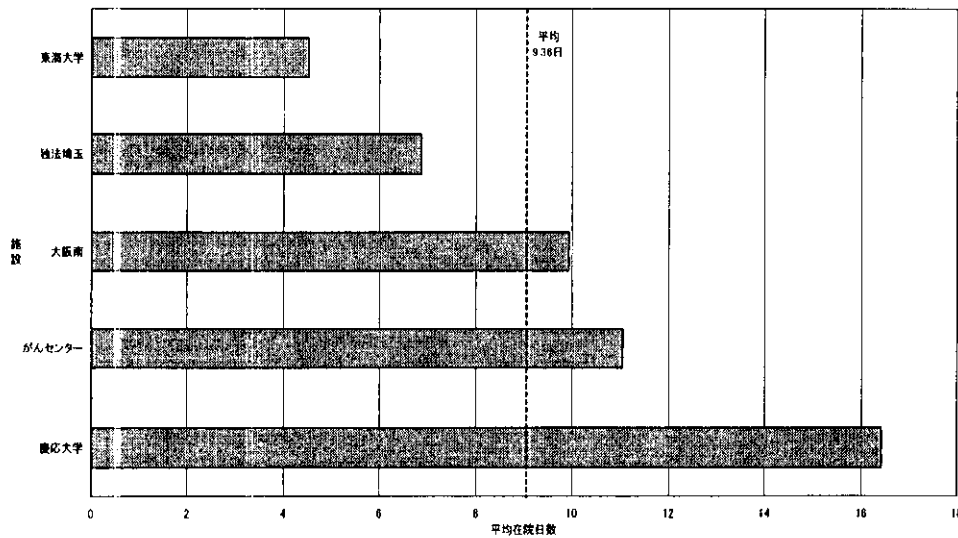


診断群分類番号 0600403x99x10x 直腸肛門(直S状結腸から肛門)の悪性腫瘍 手術なし  
手術・処置等2あり 副傷病なし

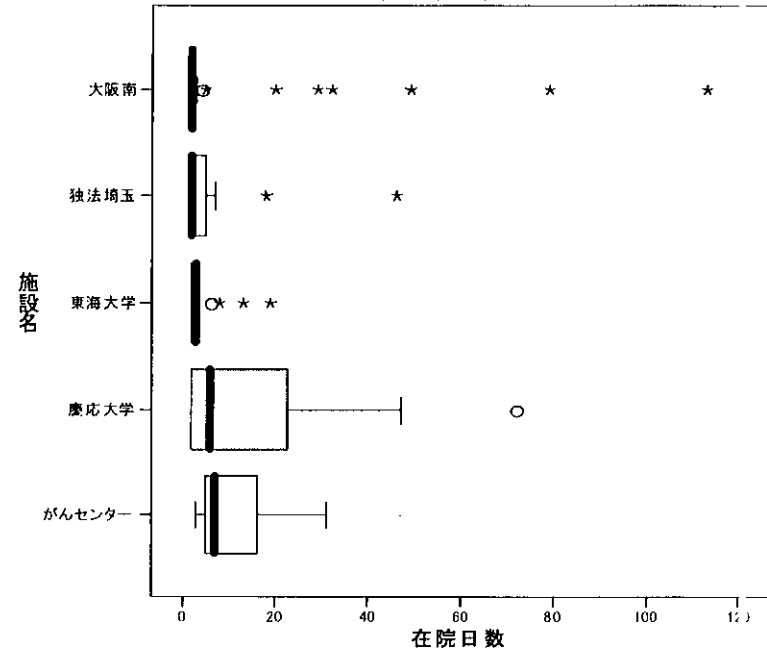
在院日数分布



施設別平均在院日数



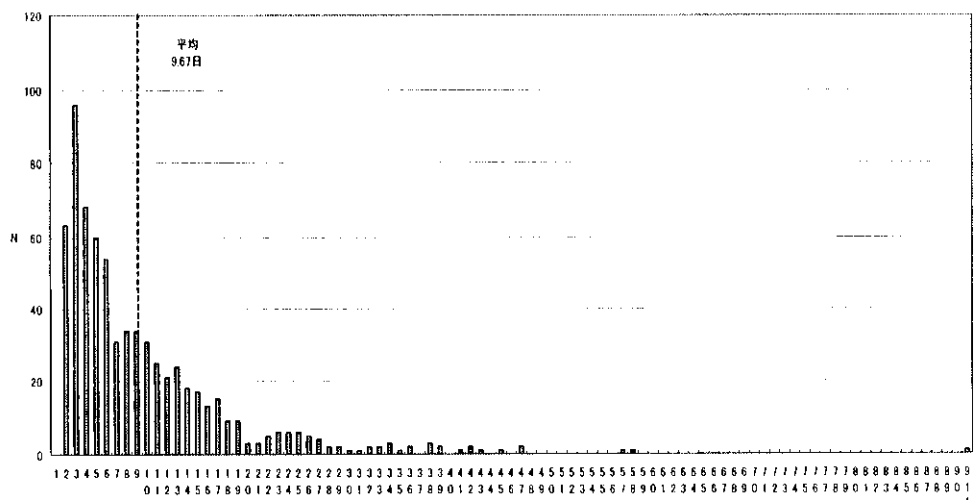
施設別在院日数分布



注;平成16年3月末時点で厚生労働省が受領した症例データにより作成したデータベースに基づいて分析した結果です。

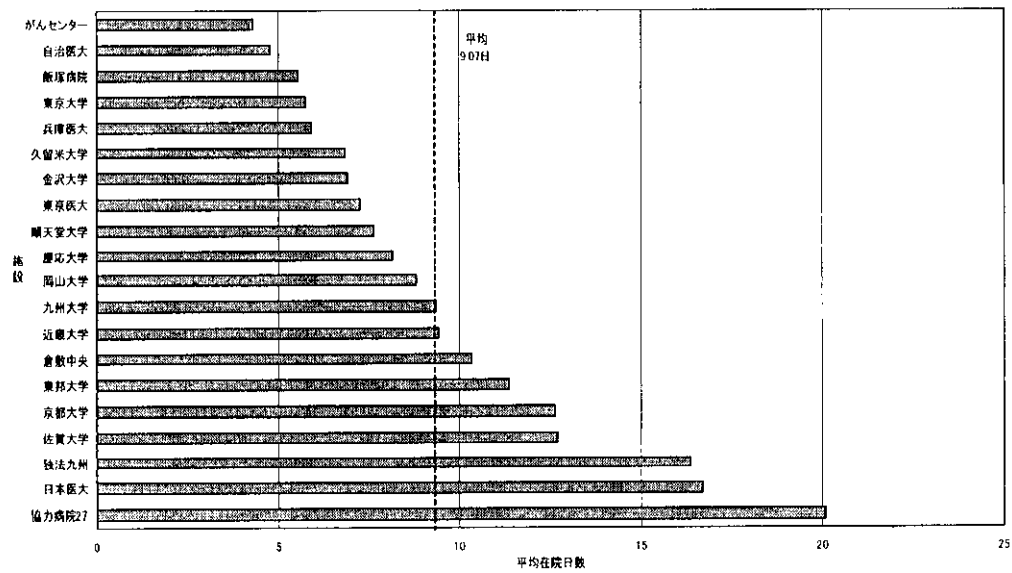
診断群分類番号 0600501xxxxxx 肝・肝内胆管の悪性腫瘍(続発性を含む。)(検査入院)

在院日数分布

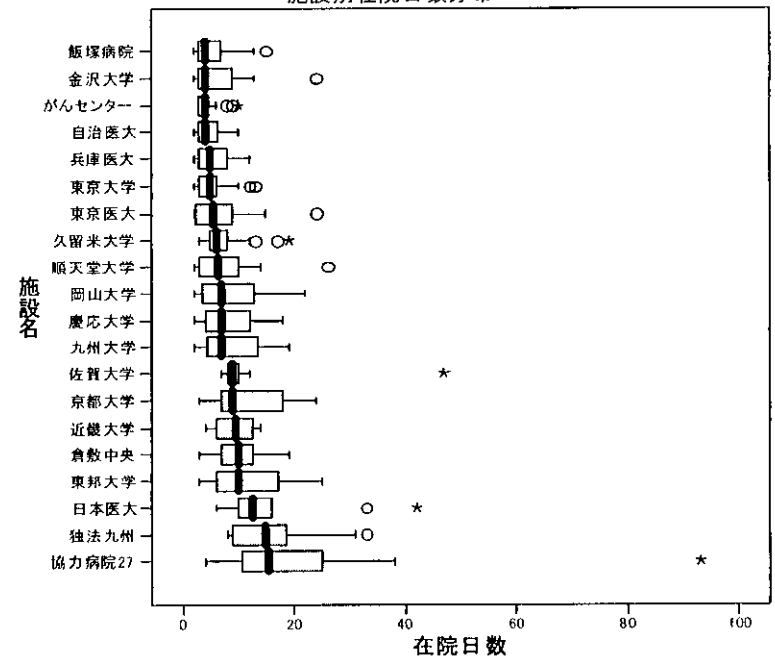


在院日数

施設別平均在院日数



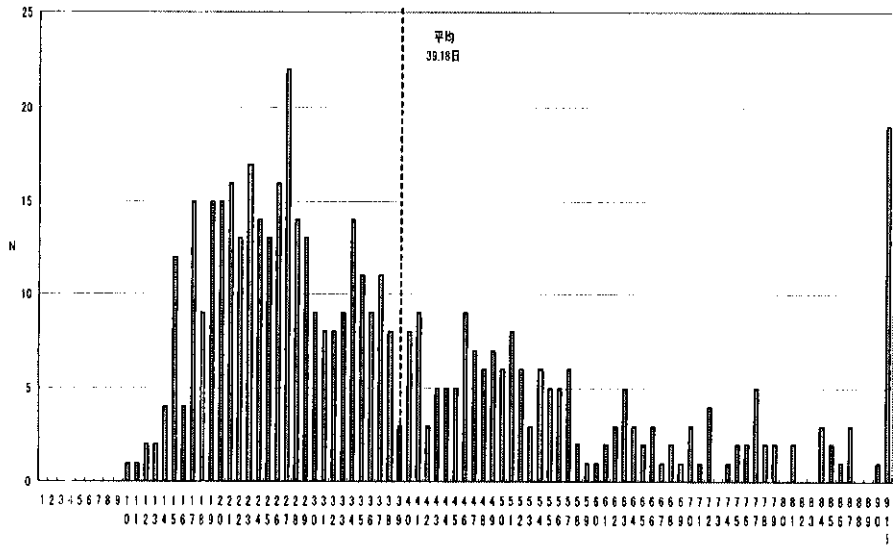
施設別在院日数分布



注:平成16年3月末時点で厚生労働省が受領した症例データにより作成したデータベースに基づいて分析した結果です。

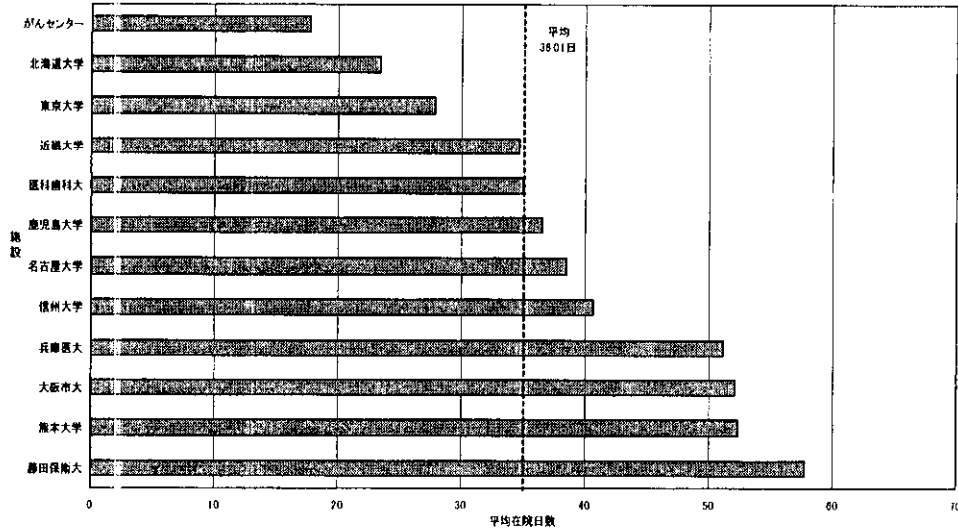
診断群分類番号 0600503x02x11x 肝・肝内胆管の悪性腫瘍(続発性を含む。) 肝切除術 部分切除等  
手術・処置等2あり 副傷病あり

在院日数分布

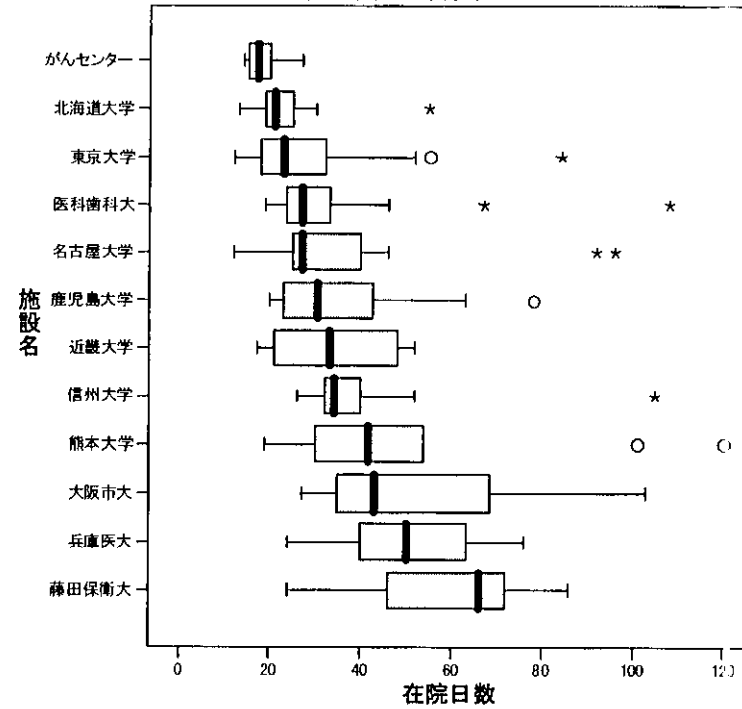


在院日数

施設別平均在院日数



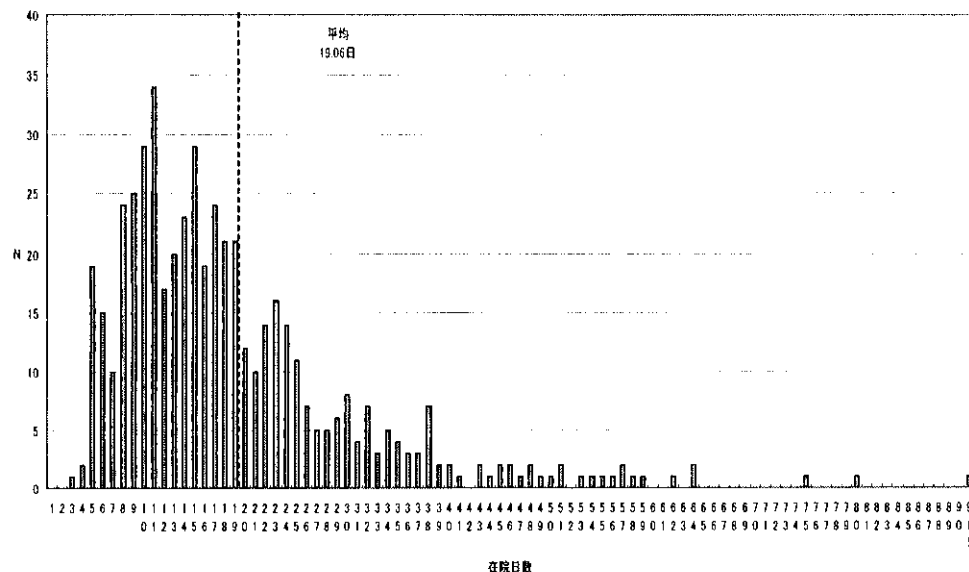
施設別在院日数分布



注;平成16年3月末時点で厚生労働省が受領した症例データにより作成したデータベースに基づいて分析した結果です。

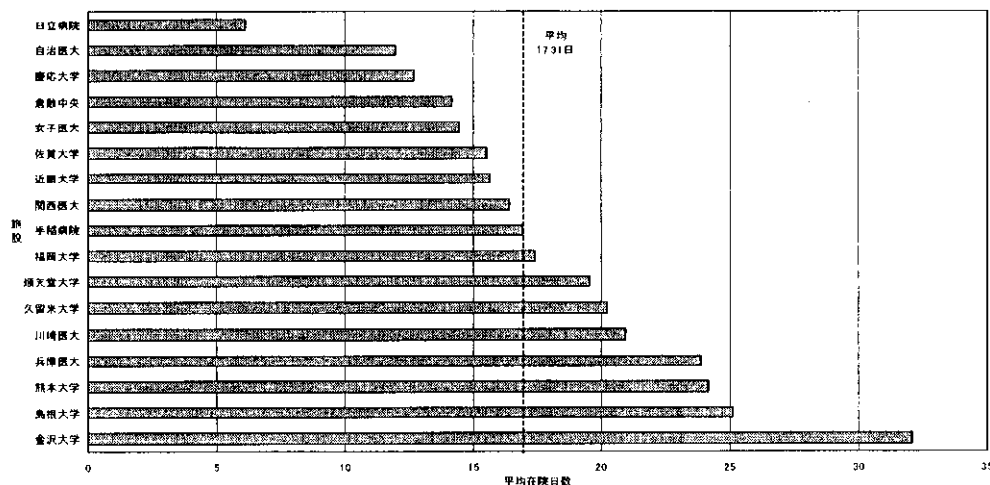
診断群分類番号 0600503x03x01x 肝・肝内胆管の悪性腫瘍(続発性を含む。)肝悪性腫瘍マイクロ波凝固法(一連として)手術・処置等2なし 副傷病あり

在院日数分布

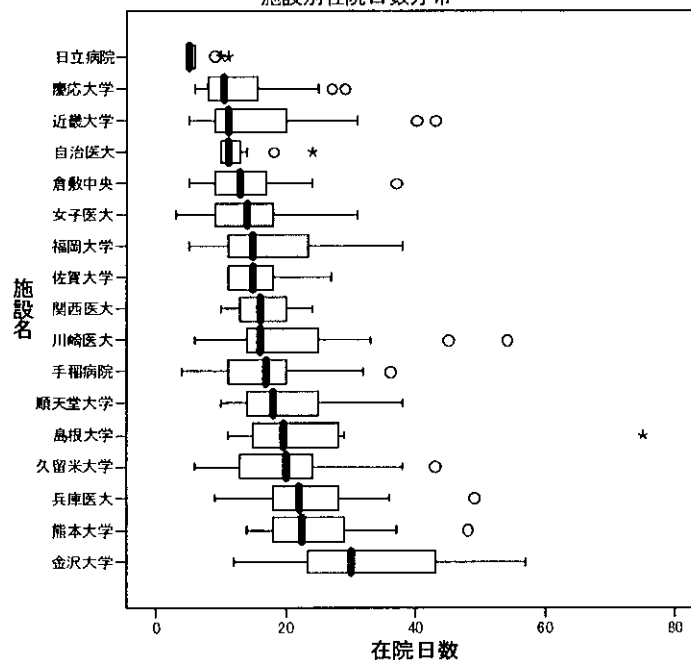


在院日数

施設別平均在院日数



施設別在院日数分布



注;平成16年3月末時点で厚生労働省が受領した症例データにより作成したデータベースに基づいて分析した結果です。