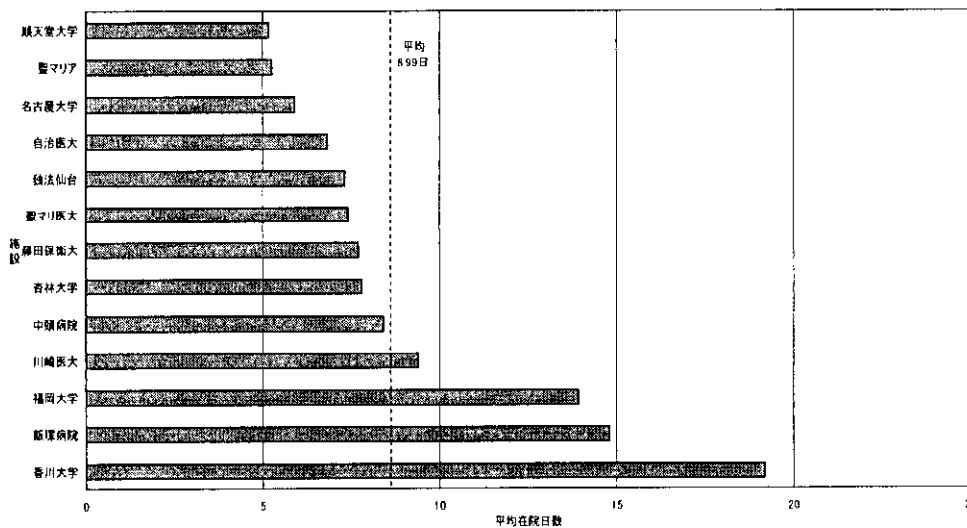
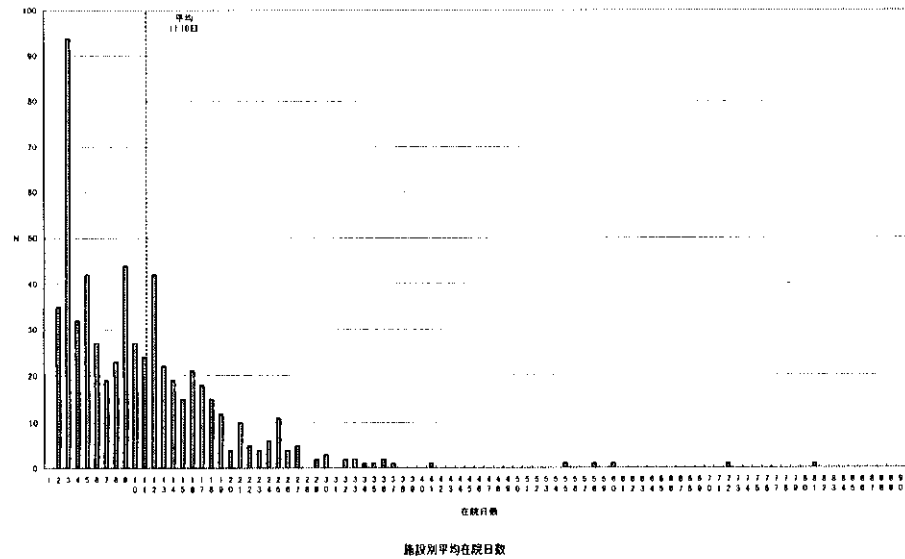
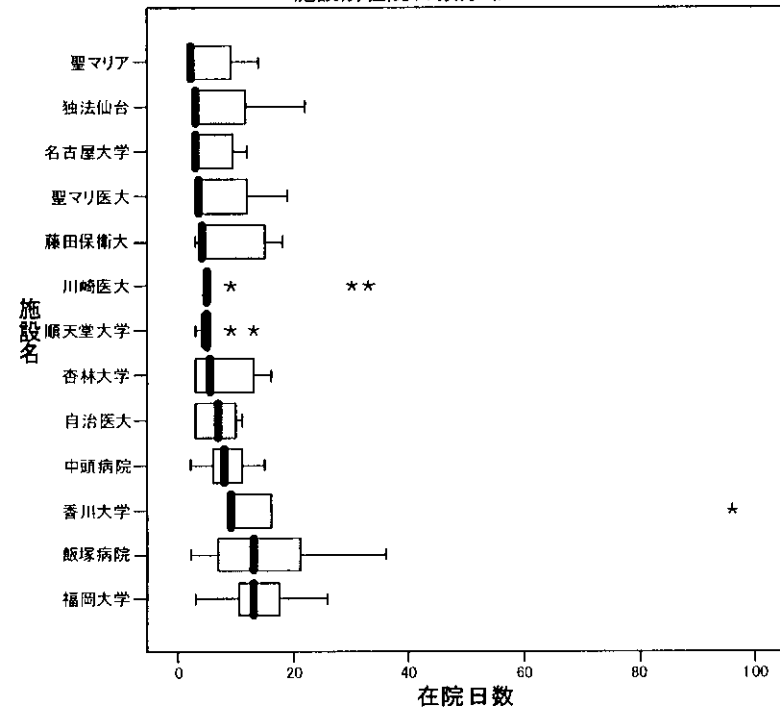


診断群分類番号 0601703x02xx0x 閉塞、壊疽のない腹腔のヘルニア ヘルニア手術
 腹壁癒痕ヘルニア等 副傷病なし

在院日数分布

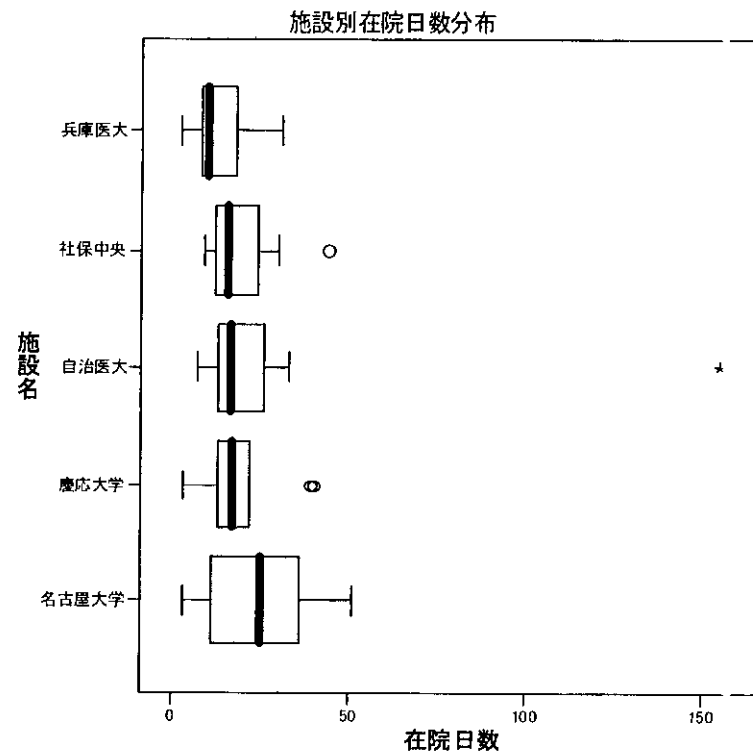
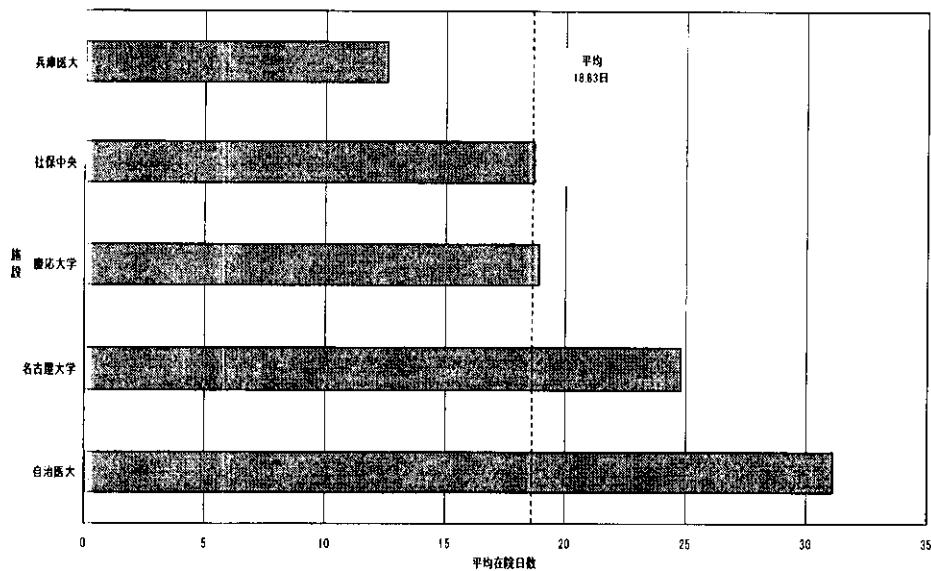
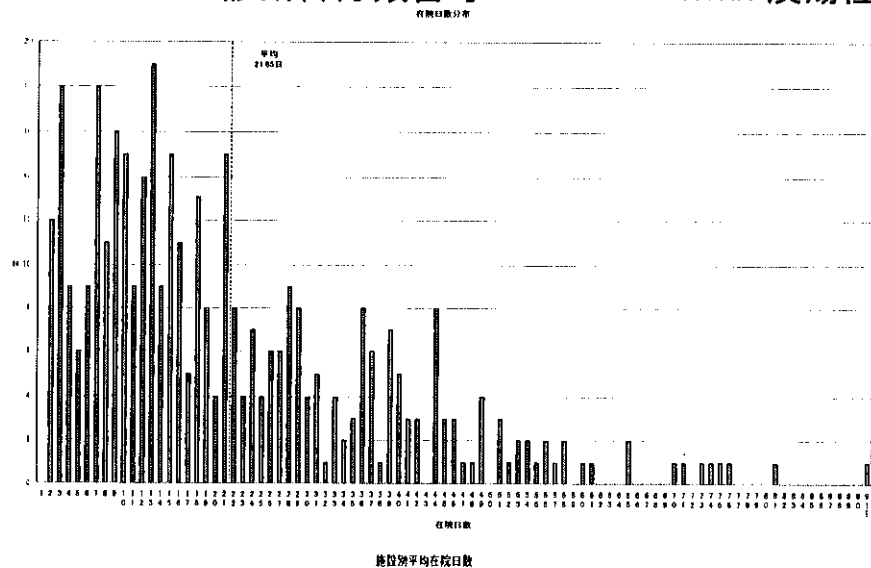


施設別在院日数分布



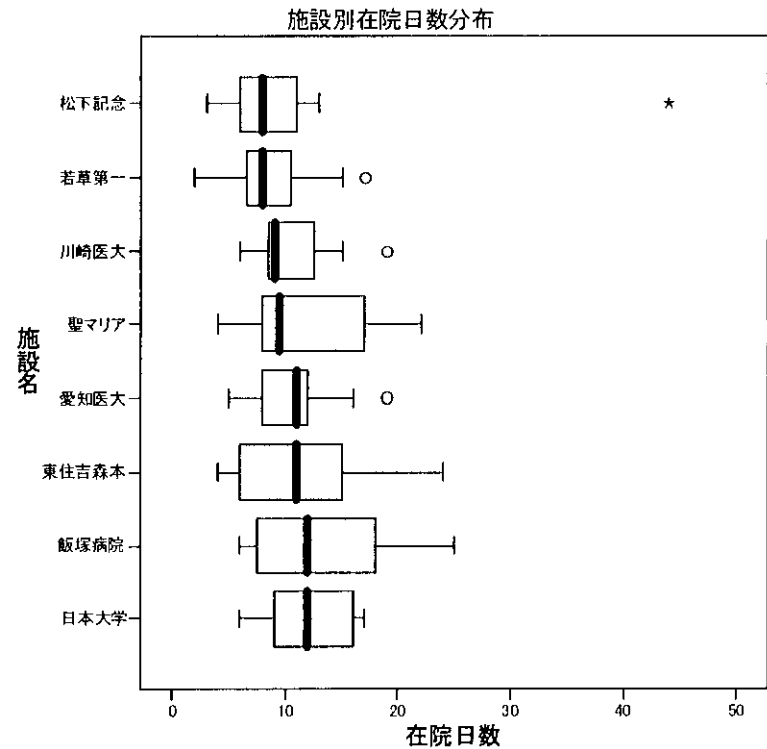
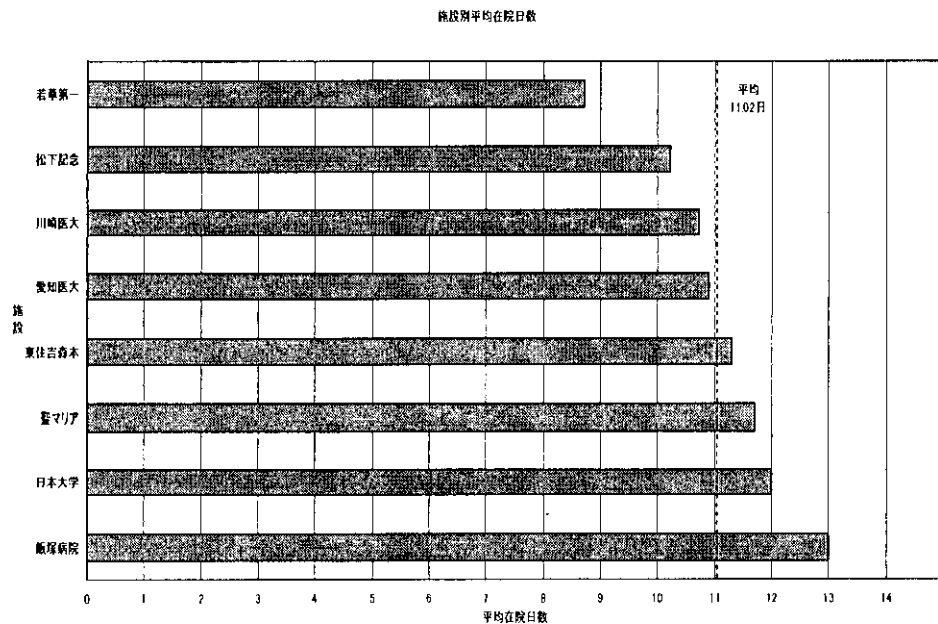
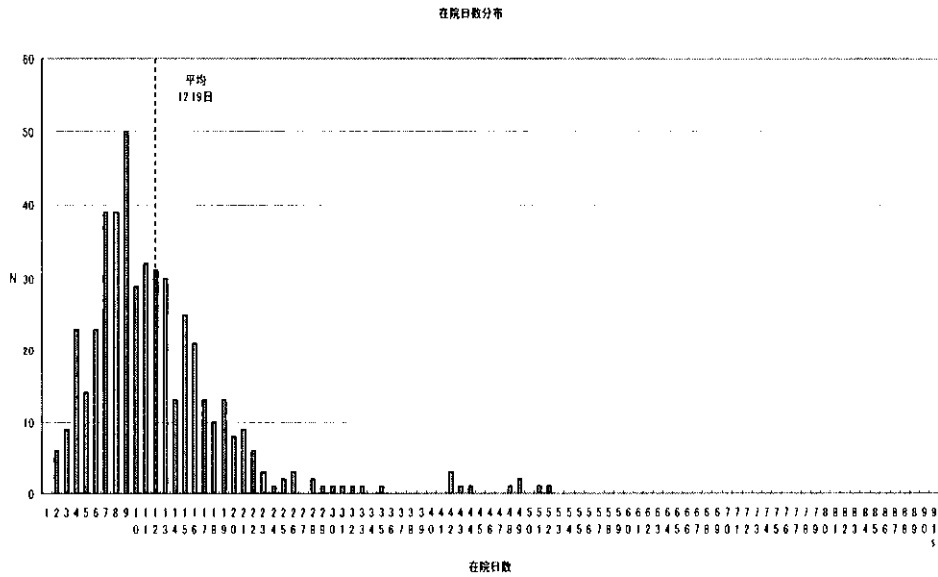
注：平成16年3月末時点で厚生労働省が受領した症例データにより作成したデータベースに基づいて分析した結果です。

診断群分類番号 0601853x99x0xx 潰瘍性大腸炎 手術なし 手術・処置等2なし



注:平成16年3月末時点で厚生労働省が受領した症例データにより作成したデータベースに基づいて分析した結果です。

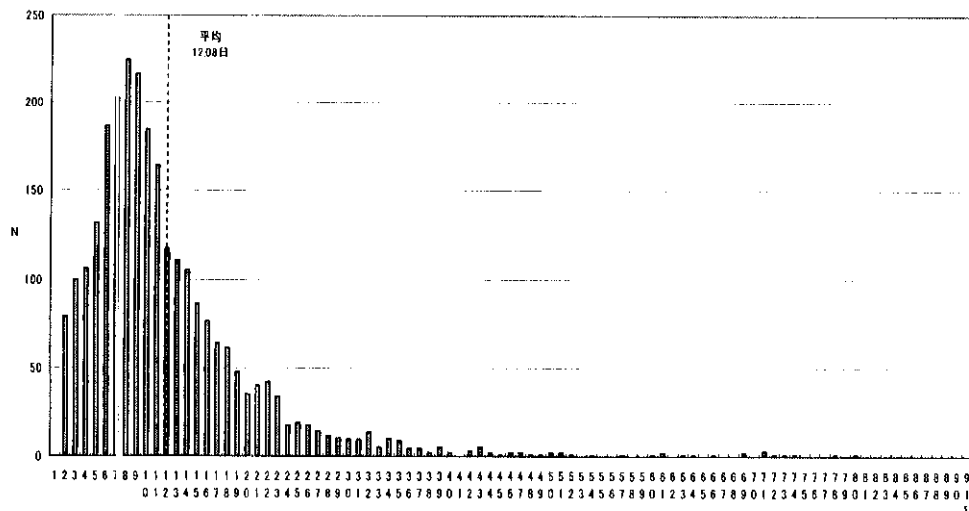
診断群分類番号 0601903x99x0xx 虚血性腸炎 手術なし 手術・処置等2なし



注; 平成16年3月末時点で厚生労働省が受領した症例データにより作成したデータベースに基づいて分析した結果です。

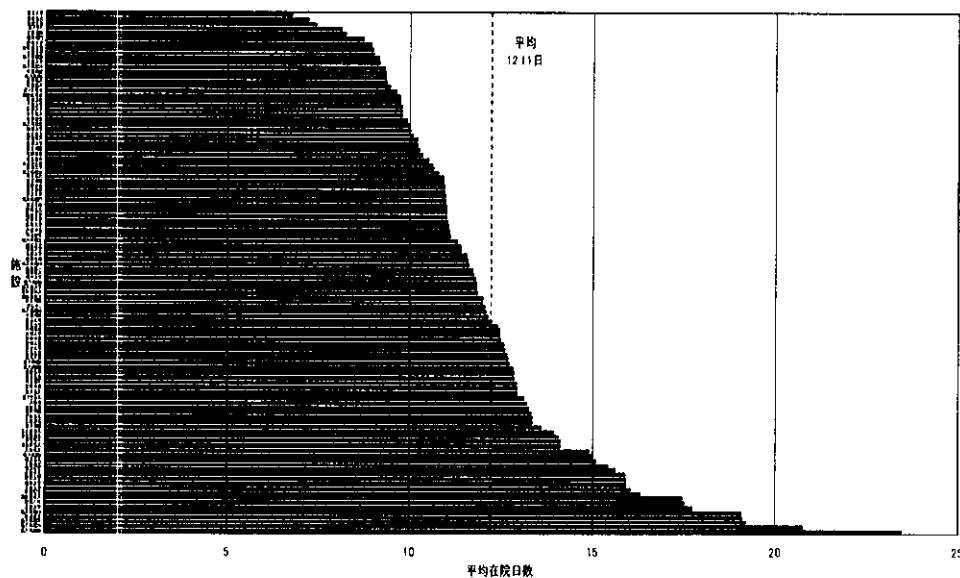
診断群分類番号 0602103x99x00x ヘルニアの記載のない腸閉塞 手術なし 手術・処置等2なし 副傷病なし

在院日数分布

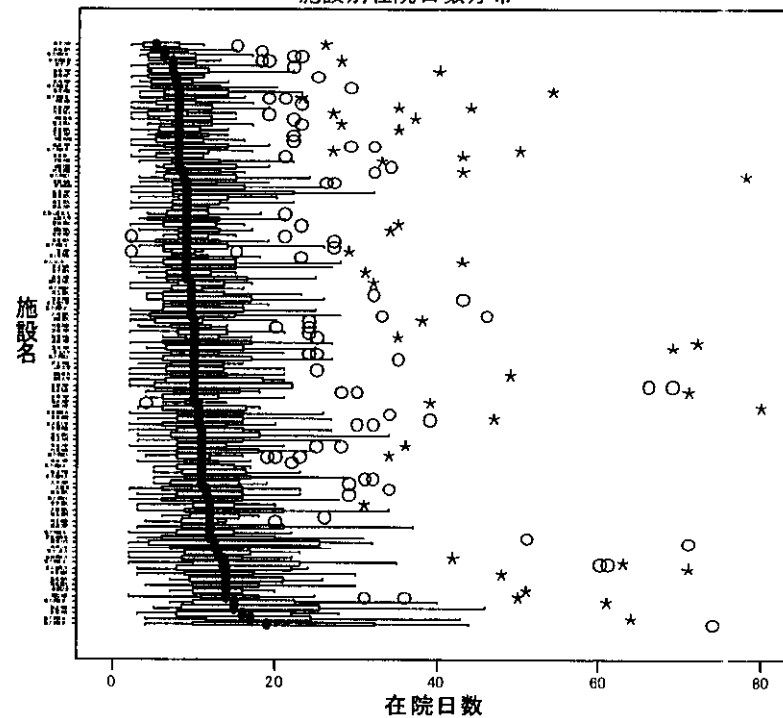


在院日数

施設別平均在院日数

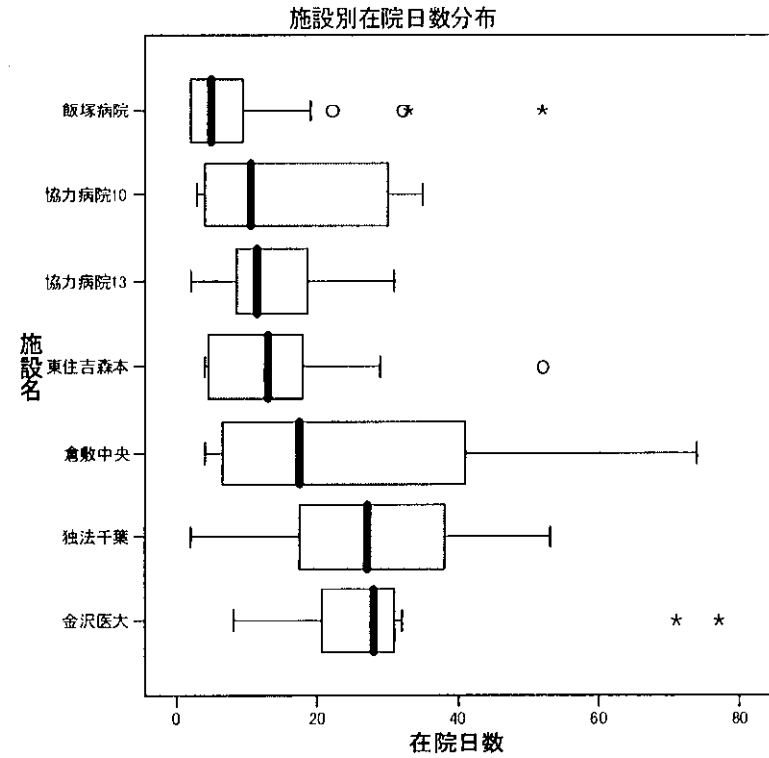
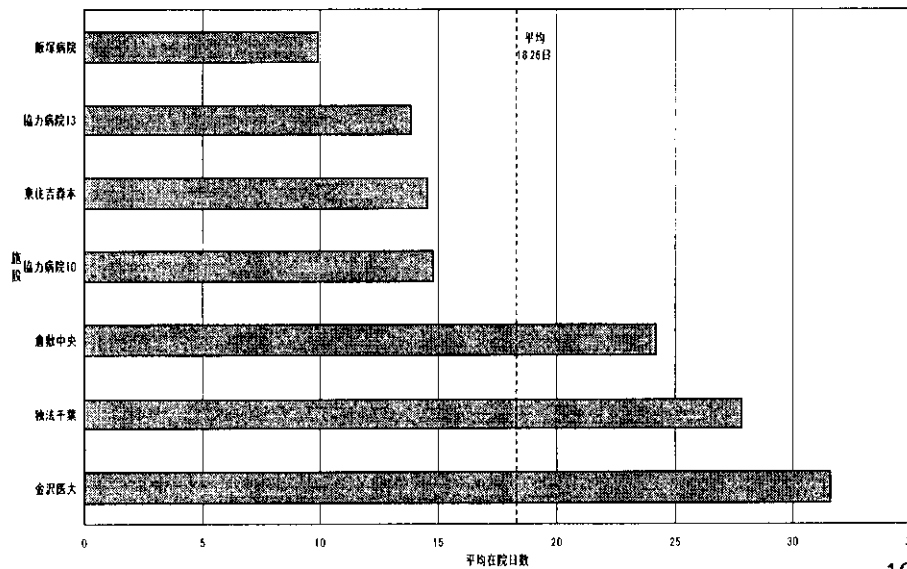
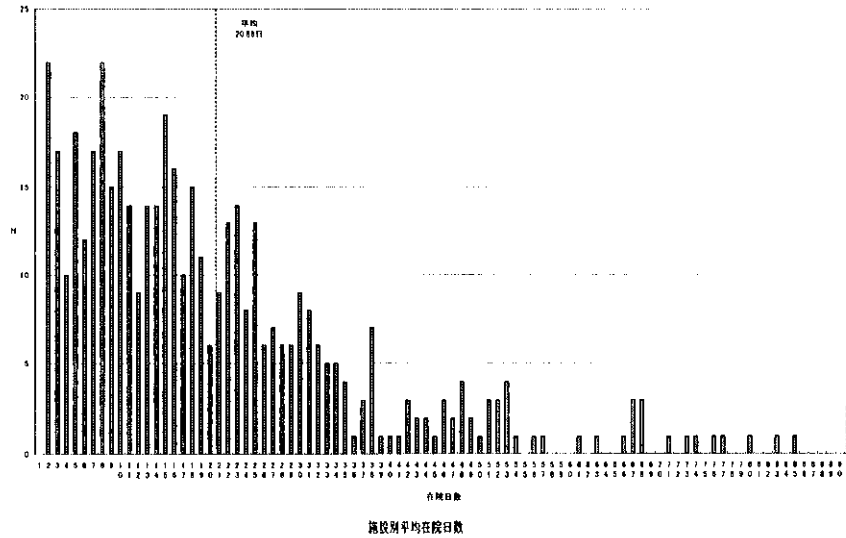


施設別在院日数分布



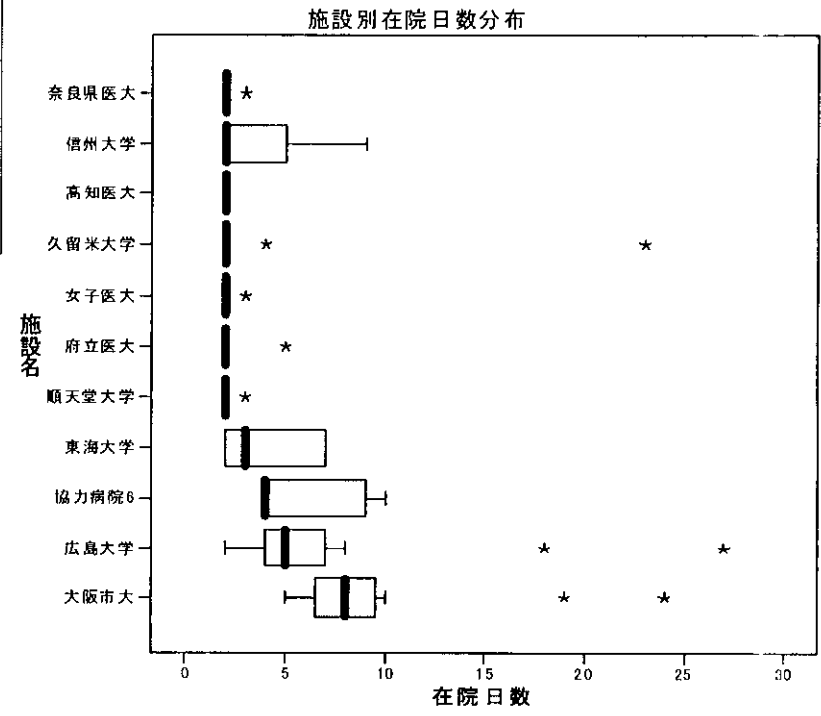
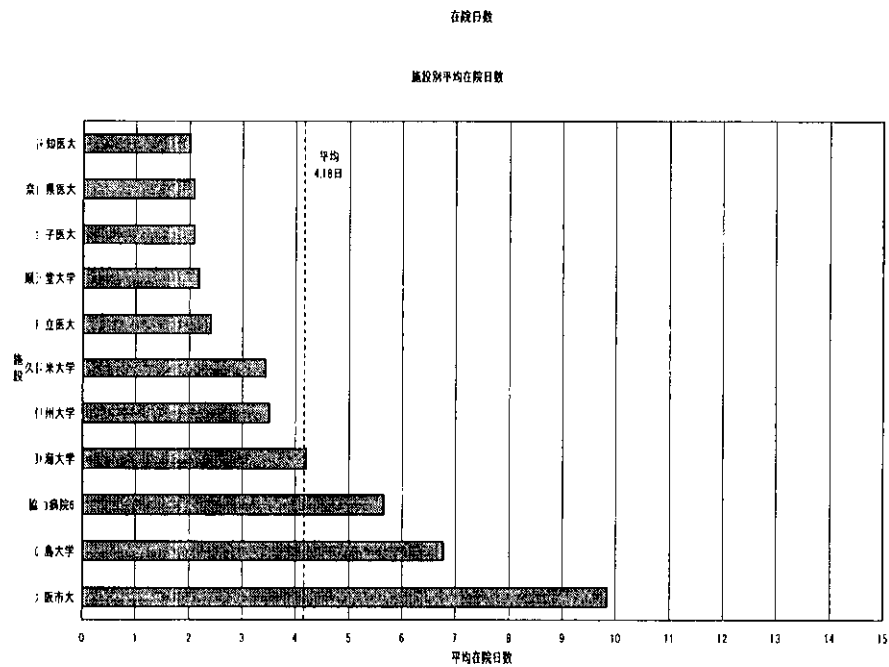
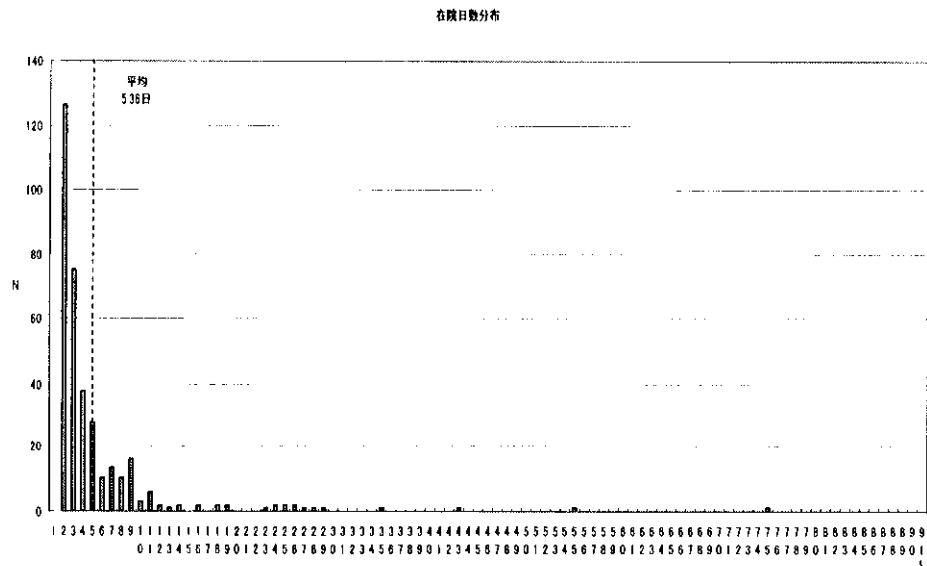
注;平成16年3月末時点で厚生労働省が受領した症例データにより作成したデータベースに基づいて分析した結果です。

診断群分類番号 0602803x99xxxx アルコール性肝障害(検査入院を除く。)手術なし



注;平成16年3月末時点で厚生労働省が受領した症例データにより作成したデータベースに基づいて分析した結果です。

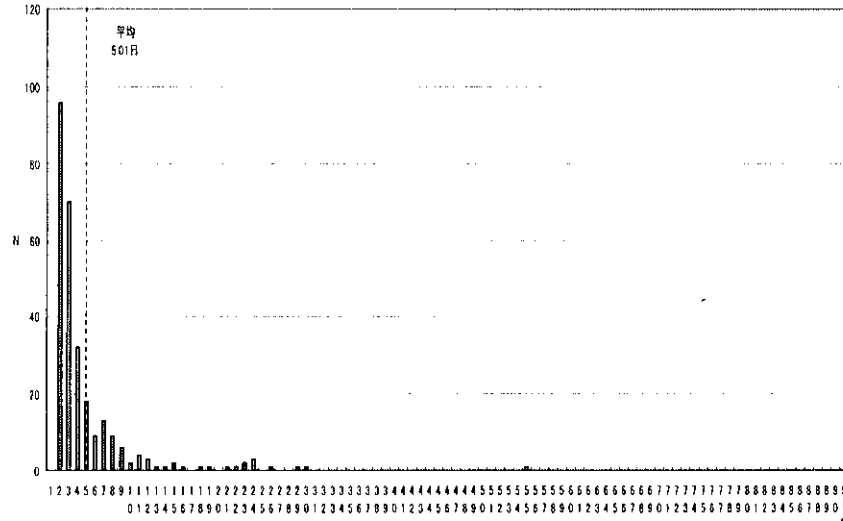
診断群分類番号 0602901xxxxxx 慢性肝炎(慢性C型肝炎を除く。)(検査入院)



注;平成16年3月末時点で厚生労働省が受領した症例データにより作成したデータベースに基づいて分析した結果です。

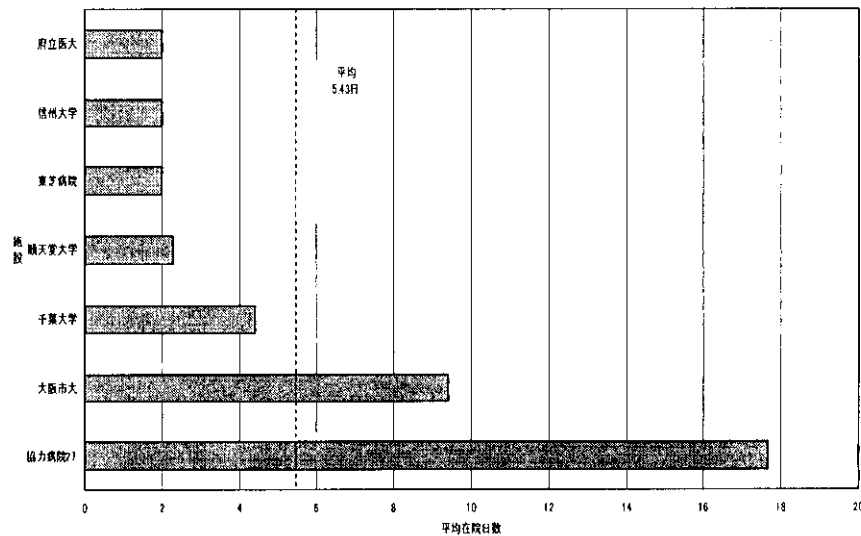
診断群分類番号 0602951xxxxxx 慢性C型肝炎(検査入院)

在院日数分布

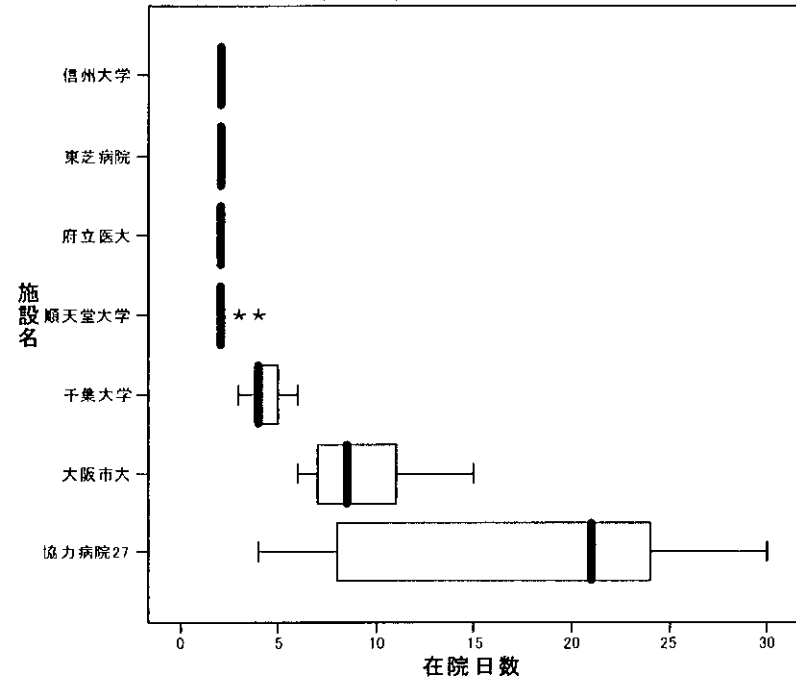


在院日数

施設別平均在院日数

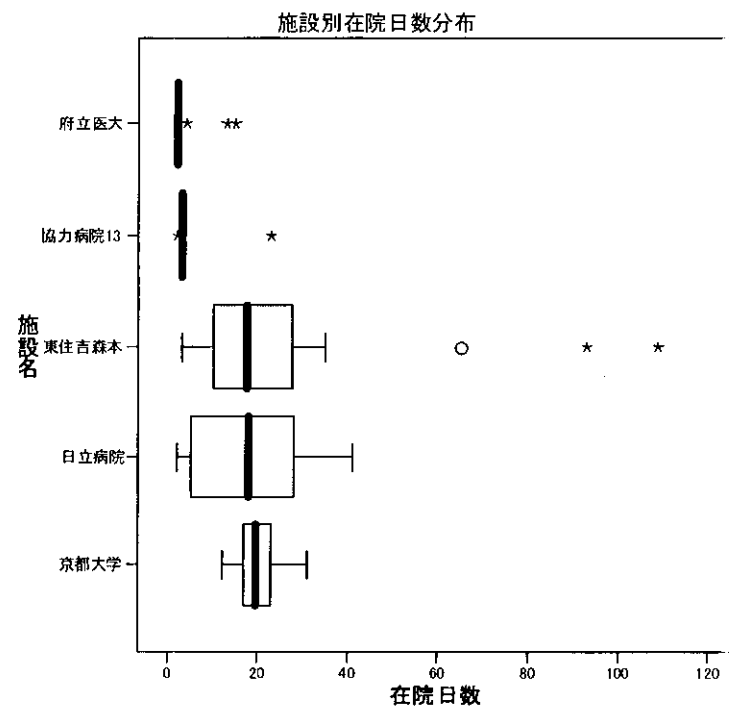
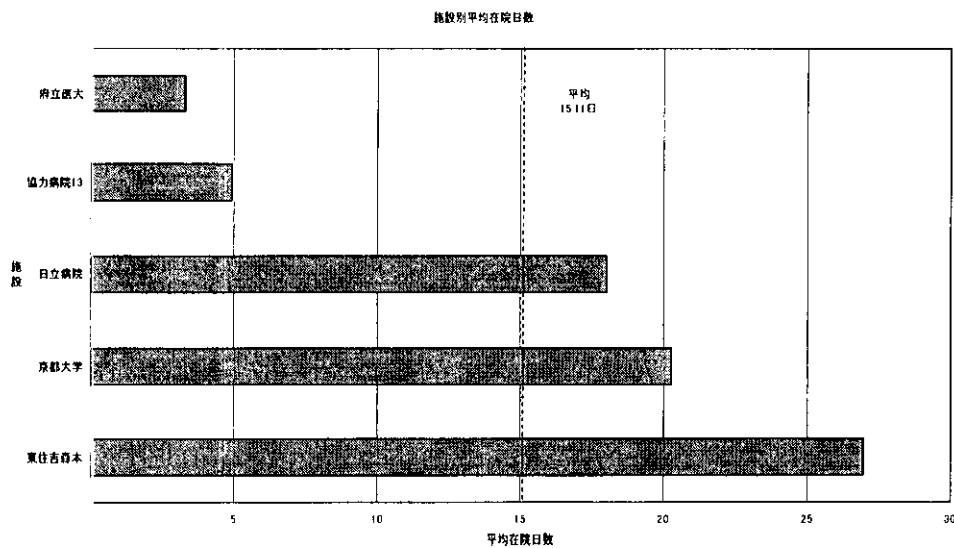
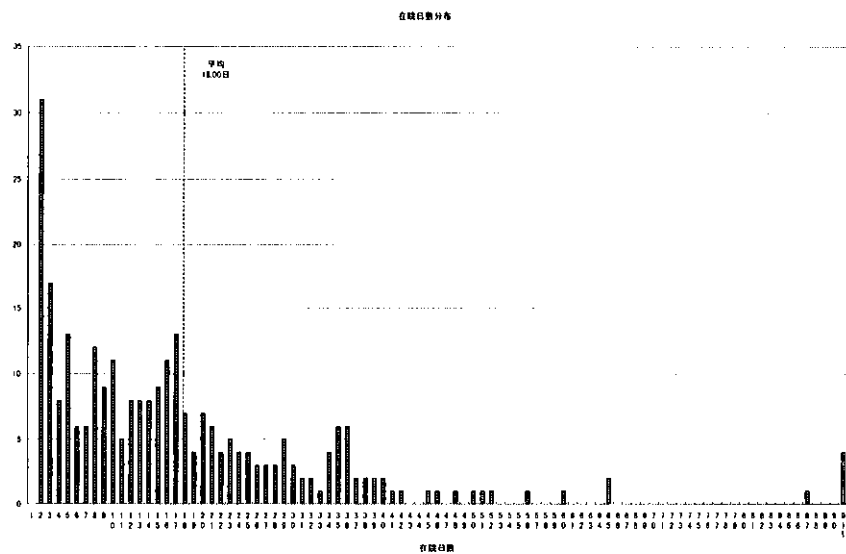


施設別在院日数分布



注:平成16年3月末時点で厚生労働省が受領した症例データにより作成したデータベースに基づいて分析した結果です。

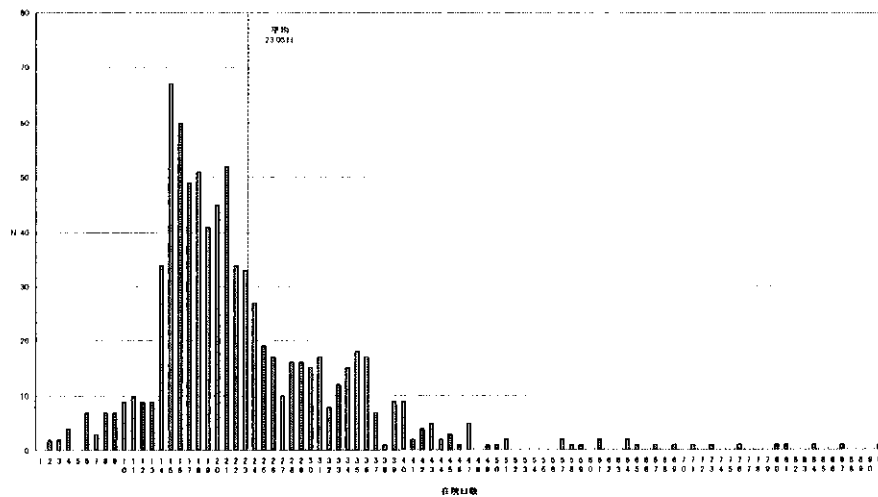
診断群分類番号 0602953x99x0xx 慢性C型肝炎 手術なし 手術・処置等2なし



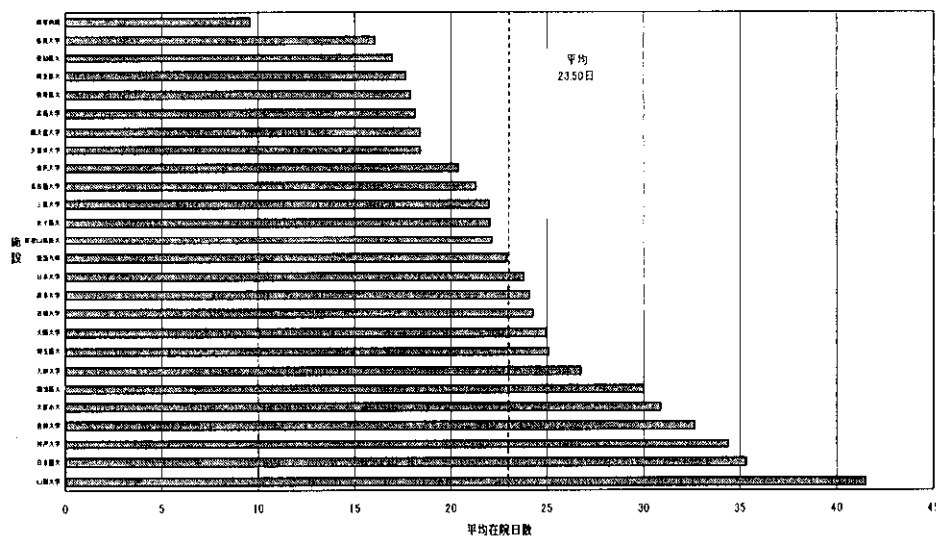
注;平成16年3月末時点で厚生労働省が受領した症例データにより作成したデータベースに基づいて分析した結果です。

診断群分類番号 0602953x99x1xx 慢性C型肝炎 手術なし 手術・処置等2あり

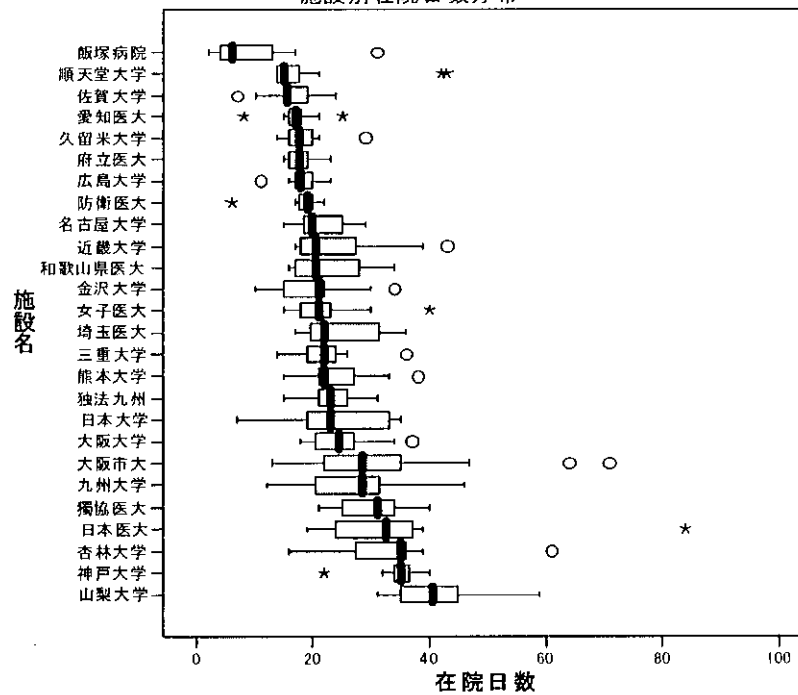
在院日数分布



施設別平均在院日数

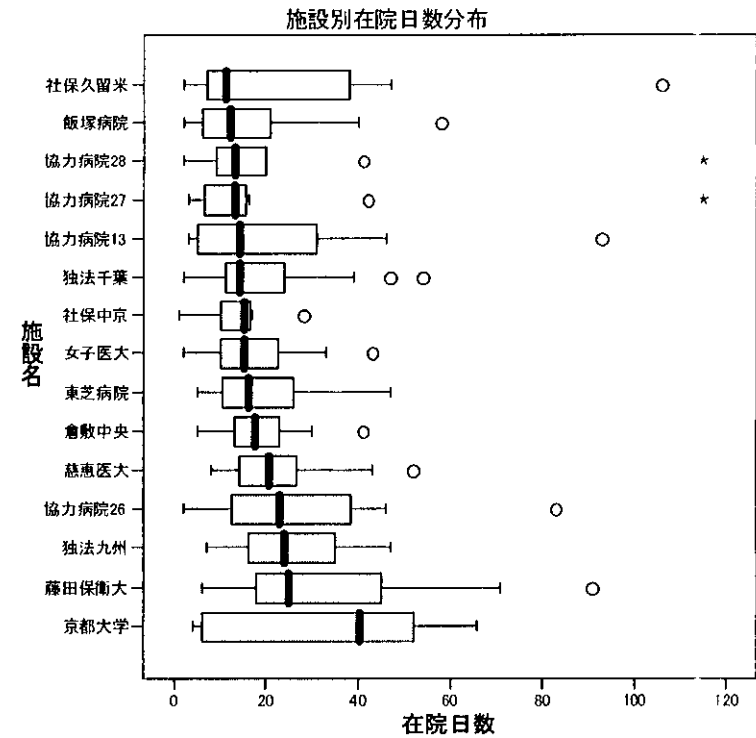
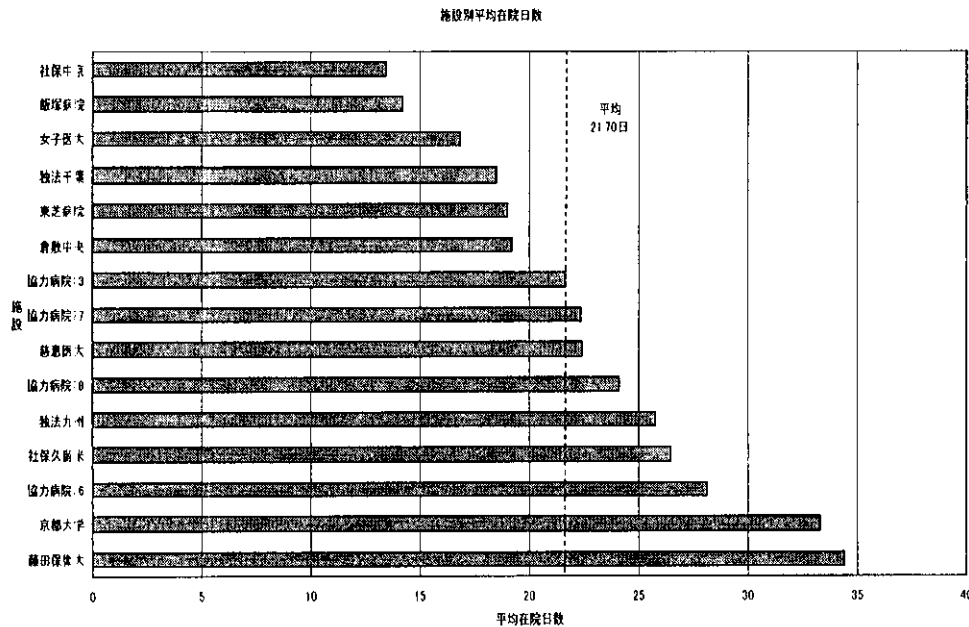
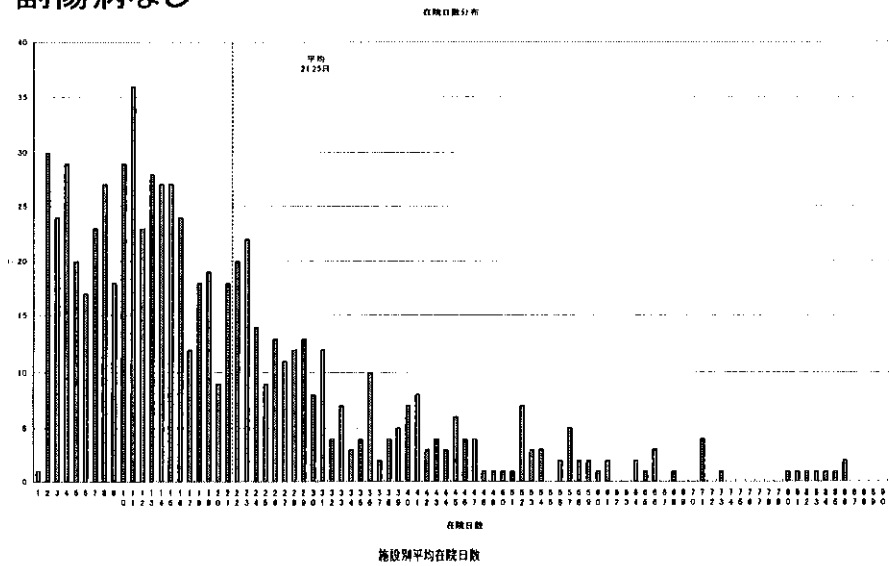


施設別在院日数分布



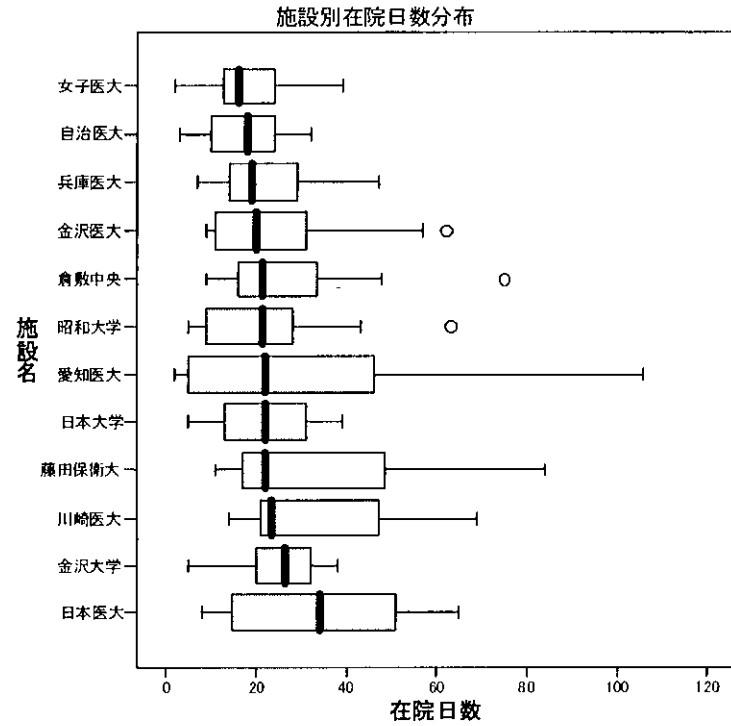
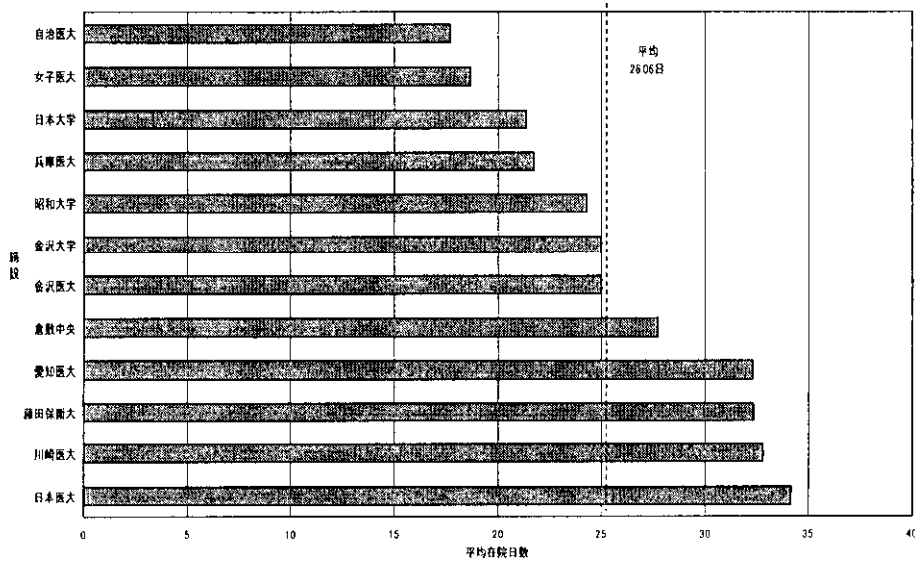
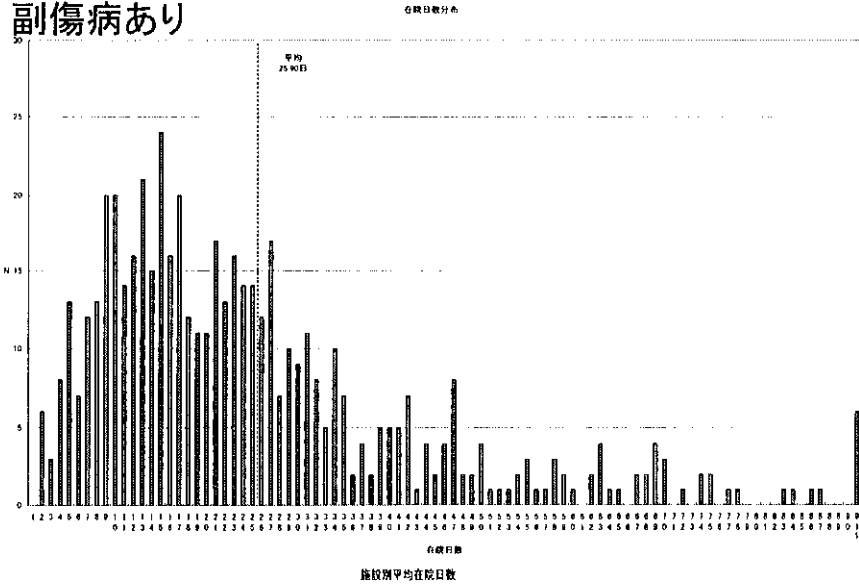
注;平成16年3月末時点で厚生労働省が受領した症例データにより作成したデータベースに基づいて分析した結果です。

診断群分類番号 0603003x99x00x 肝硬変(胆汁性肝硬変を含む。)手術なし 手術・処置等2なし
副傷病なし



注;平成16年3月末時点で厚生労働省が受領した症例データにより作成したデータベースに基づいて分析した結果です。

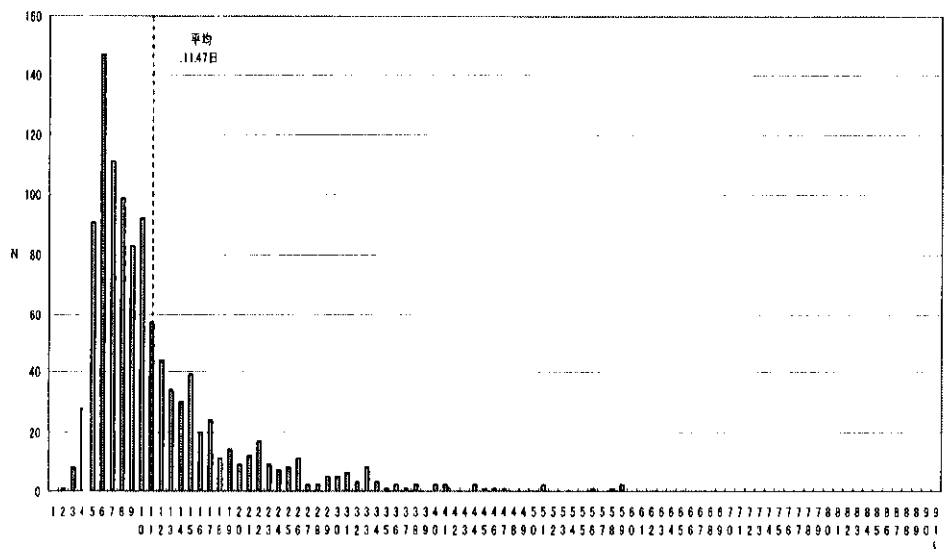
診断群分類番号 0603003x99x01x 肝硬変(胆汁性肝硬変を含む。)手術なし 手術・処置等2なし
副傷病あり



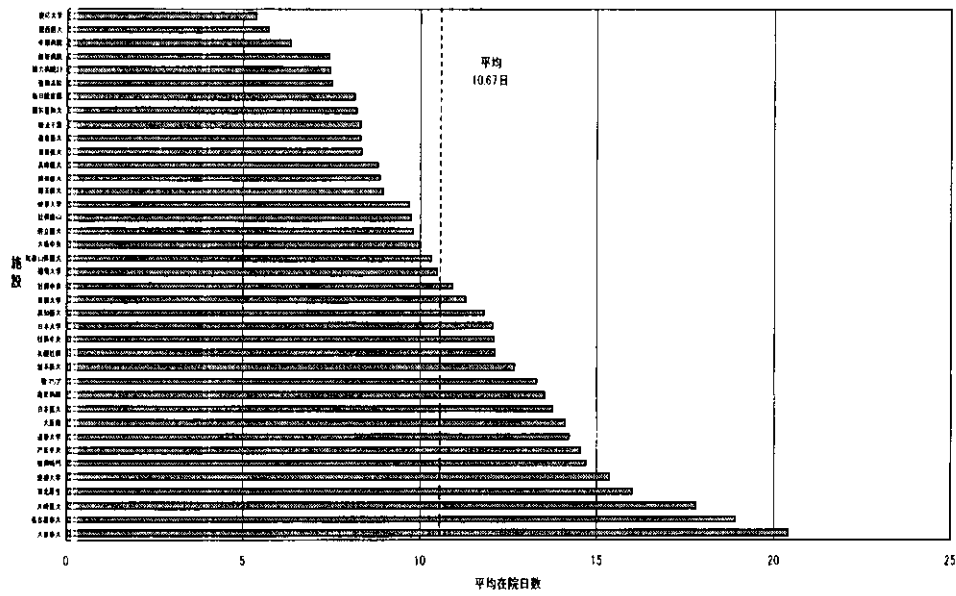
注;平成16年3月末時点で厚生労働省が受領した症例データにより作成したデータベースに基づいて分析した結果です。

診断群分類番号 0603303x04xx0x 胆嚢疾患(胆嚢結石など) 腹腔鏡下胆嚢摘出術 副傷病なし

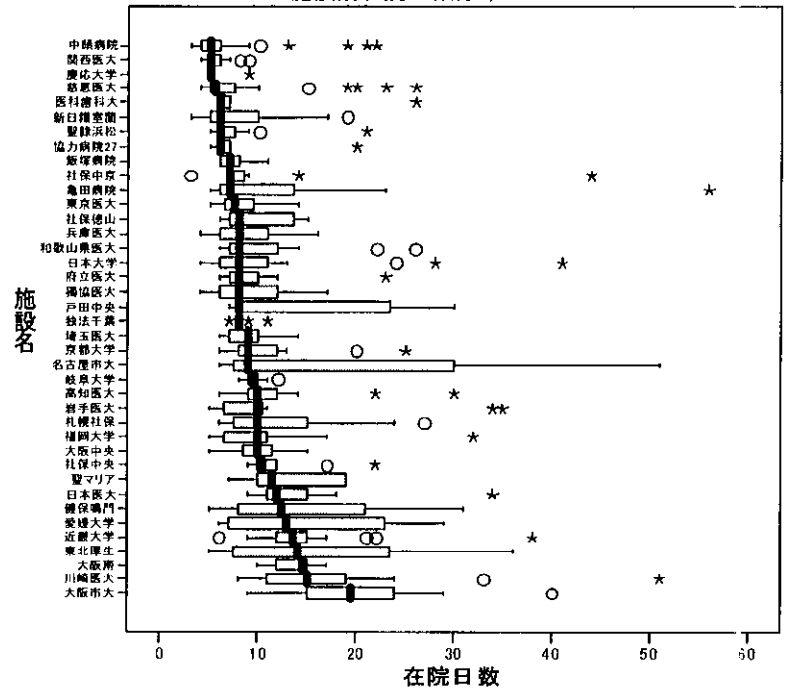
在院日数分布



施設別平均在院日数



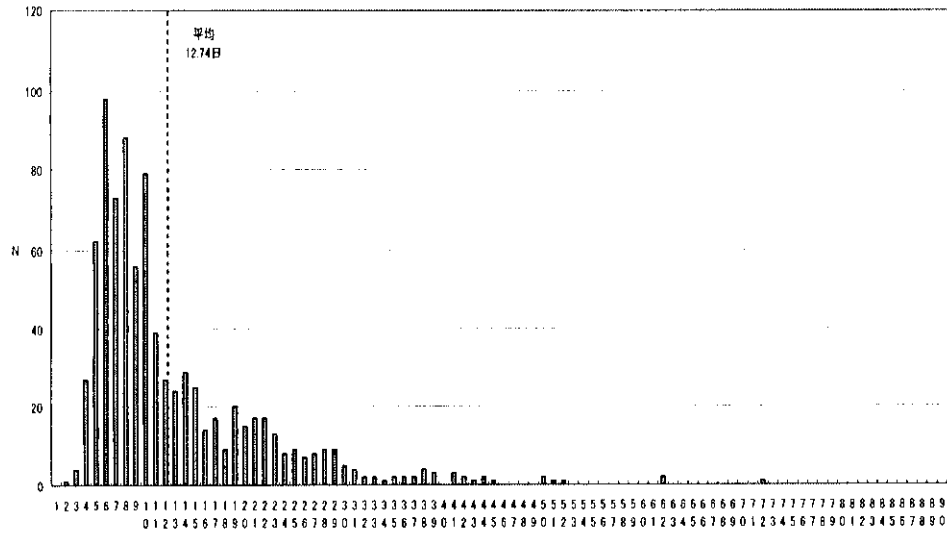
施設別在院日数分布



注;平成16年3月末時点で厚生労働省が受領した症例データにより作成したデータベースに基づいて分析した結果です。

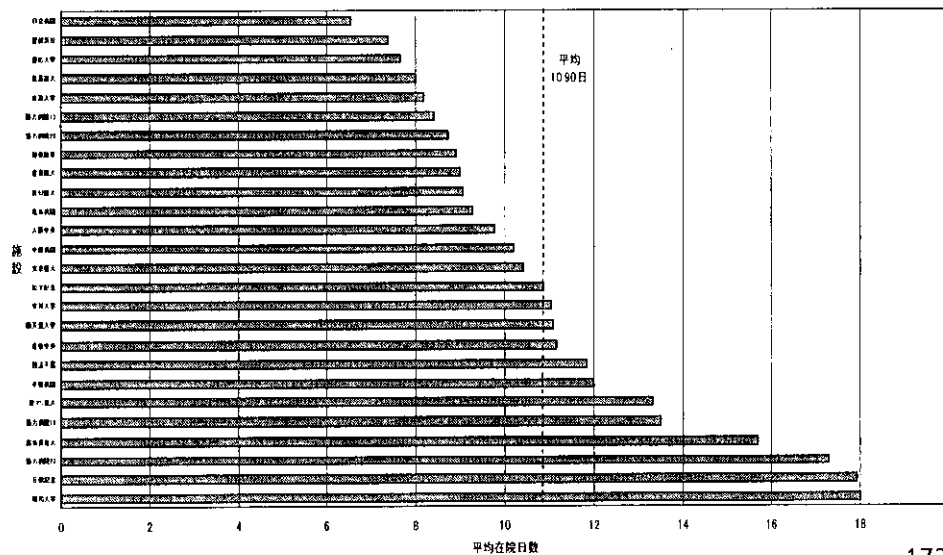
診断群分類番号 0603353x04x00x 胆嚢水腫、胆嚢炎等 腹腔鏡下胆嚢摘出術 手術・処置等2なし 副傷病なし

在院日数分布

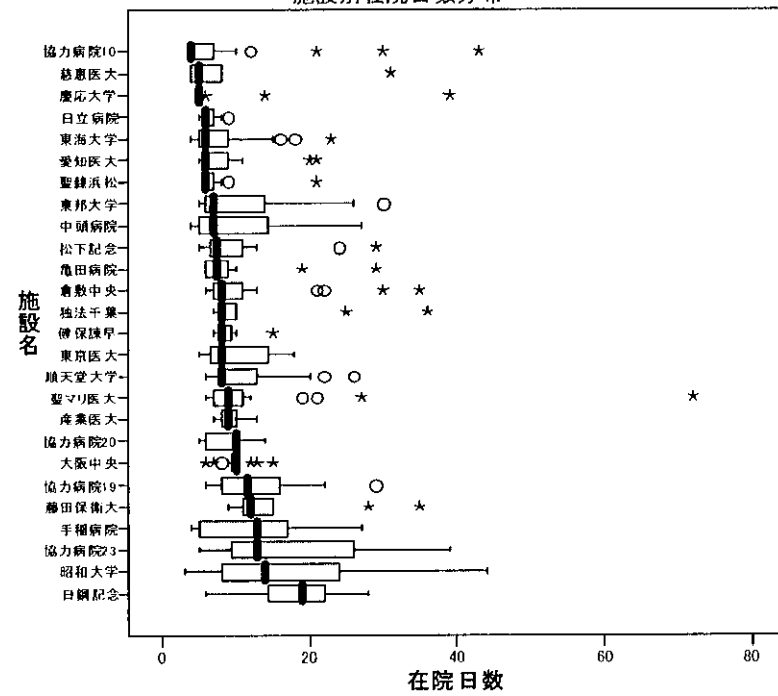


在院日数

施設別平均在院日数



施設別在院日数分布



注;平成16年3月末時点で厚生労働省が受領した症例データにより作成したデータベースに基づいて分析した結果です。