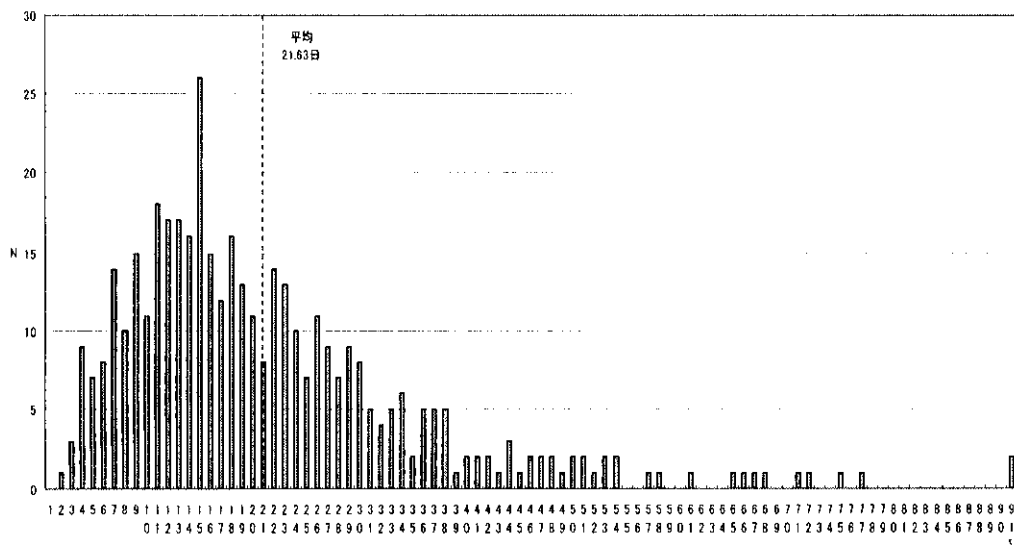
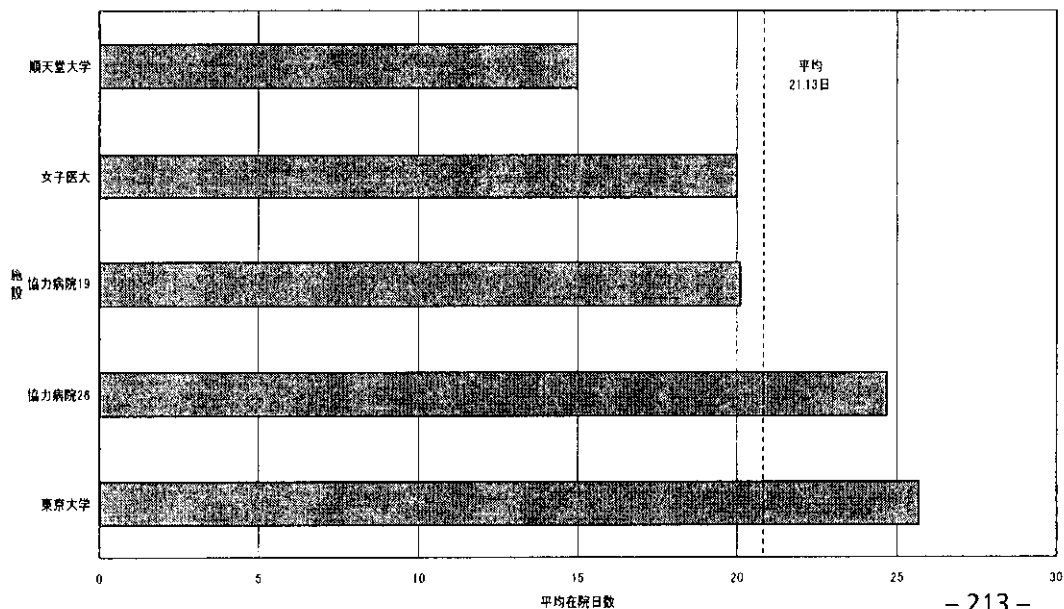


診断群分類番号 1000603x99x10x 1型糖尿病(糖尿病性ケトアシドーシスを除く。)手術なし
手術・処置等2あり 副傷病なし

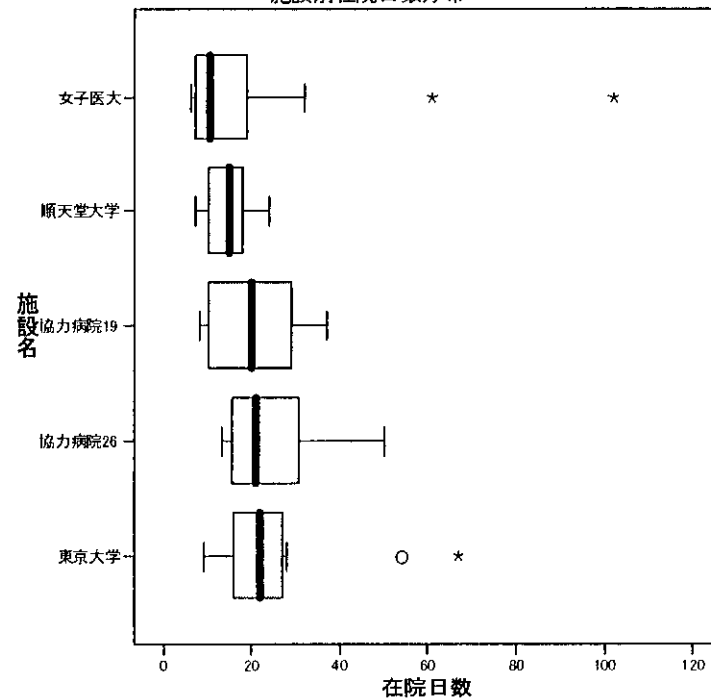
在院日数分布



在院日数
施設別平均在院日数



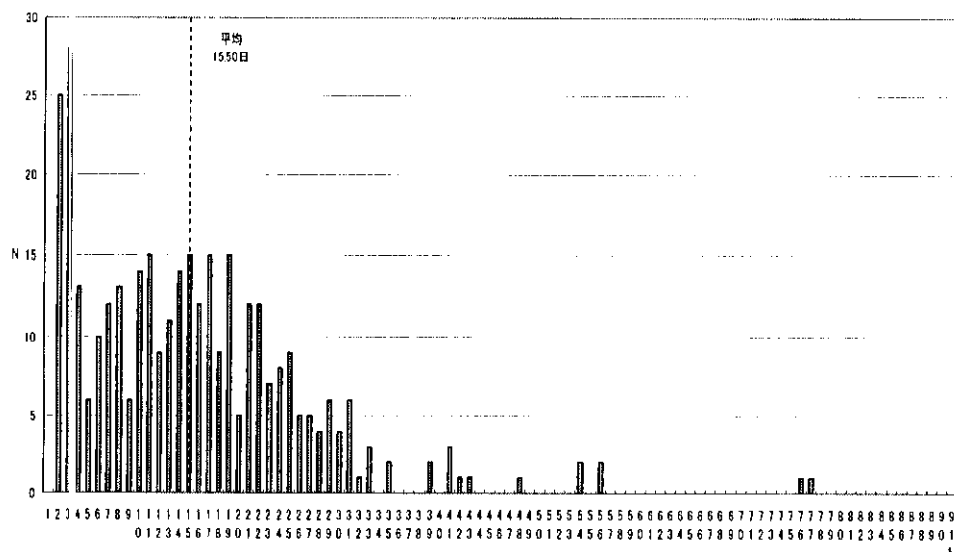
施設別在院日数分布



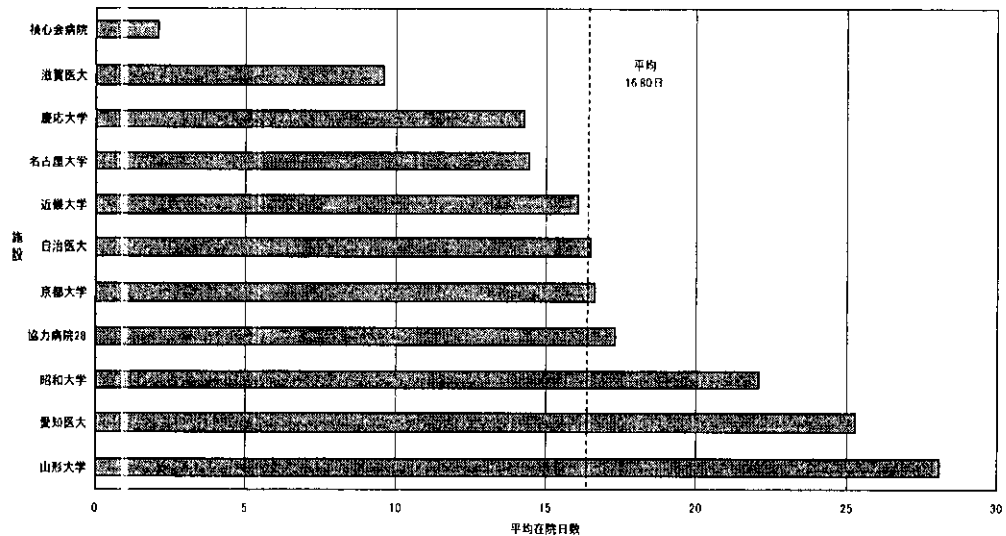
注;平成16年3月末時点で厚生労働省が受領した症例データにより作成したデータベースに基づいて分析した結果です。

診断群分類番号 1000701xxxxxxx 2型糖尿病(糖尿病性ケトアシドーシスを除く。)(検査入院)

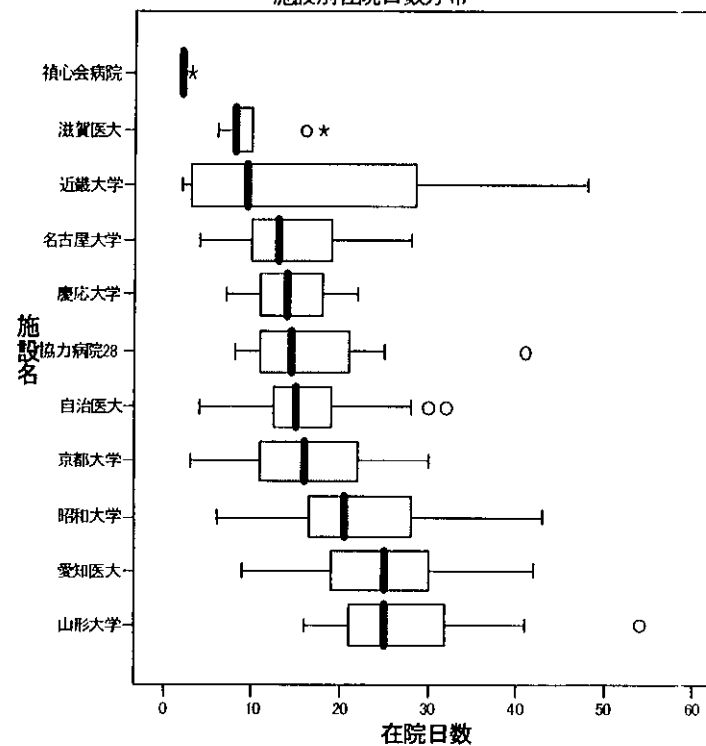
在院日数分布



施設別平均在院日数

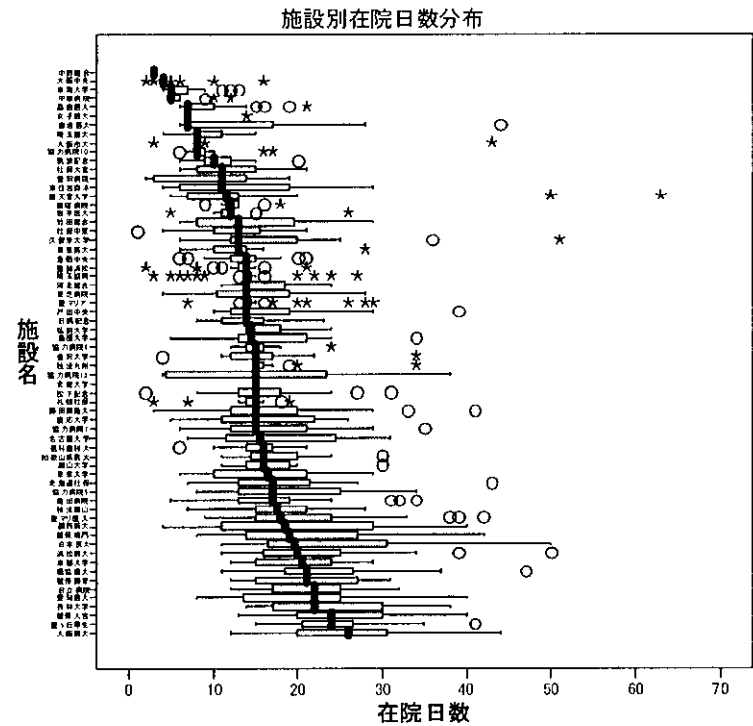
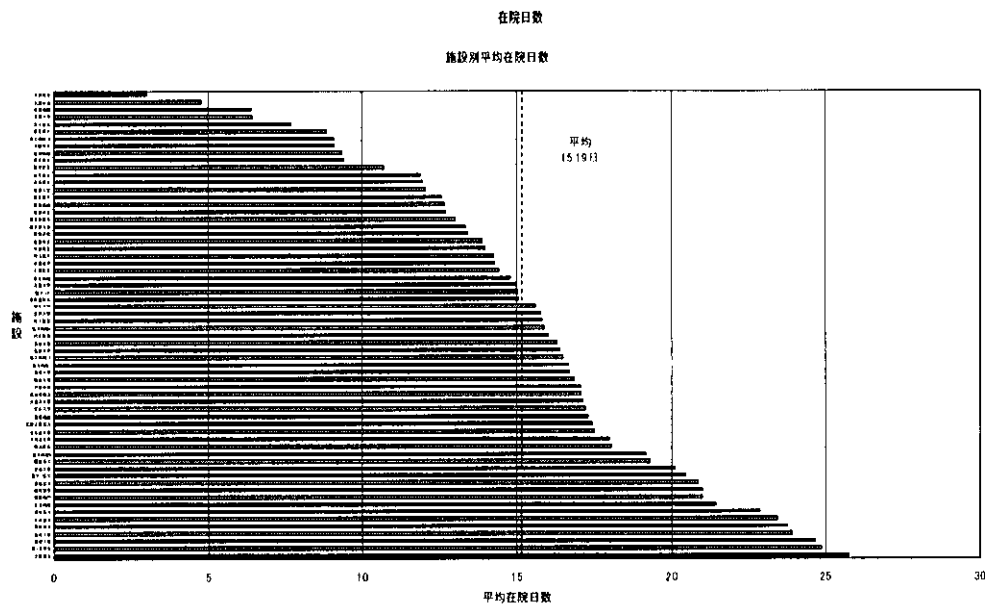
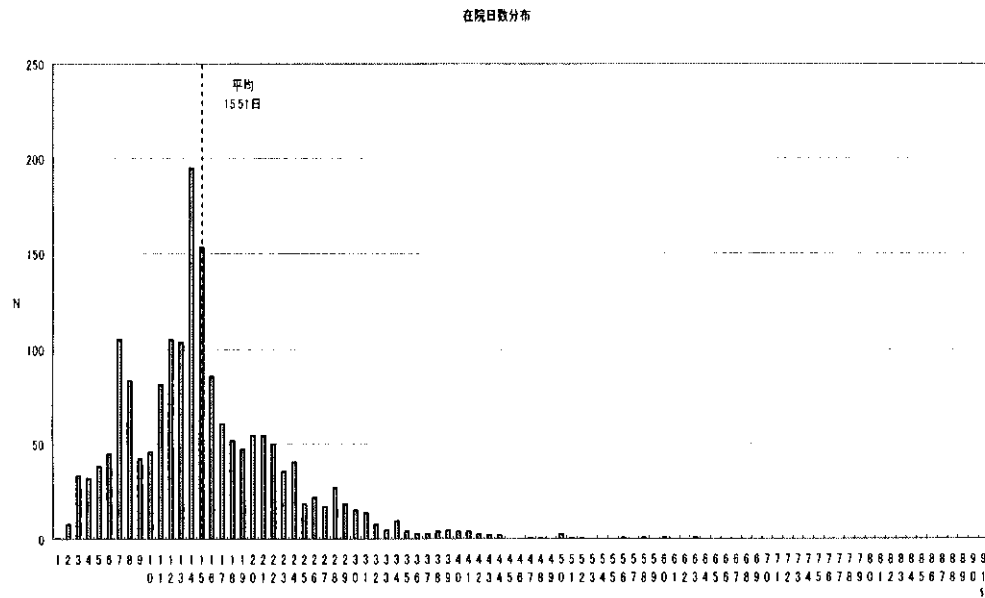


施設別在院日数分布



注;平成16年3月末時点で厚生労働省が受領した症例データにより作成したデータベースに基づいて分析した結果です。

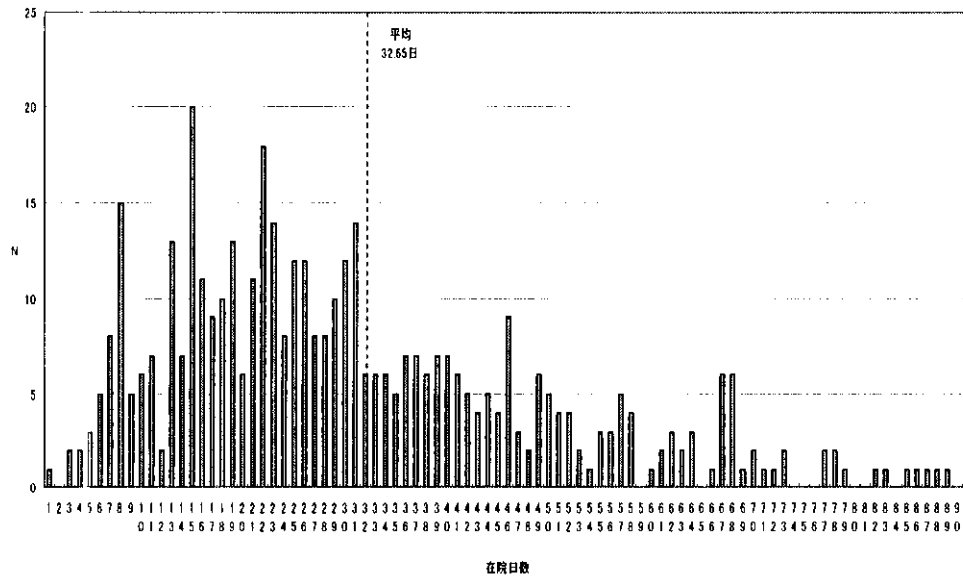
診断群分類番号 1000702xxxxxxx 2型糖尿病(糖尿病性ケトアシドーシスを除く。)(教育入院)



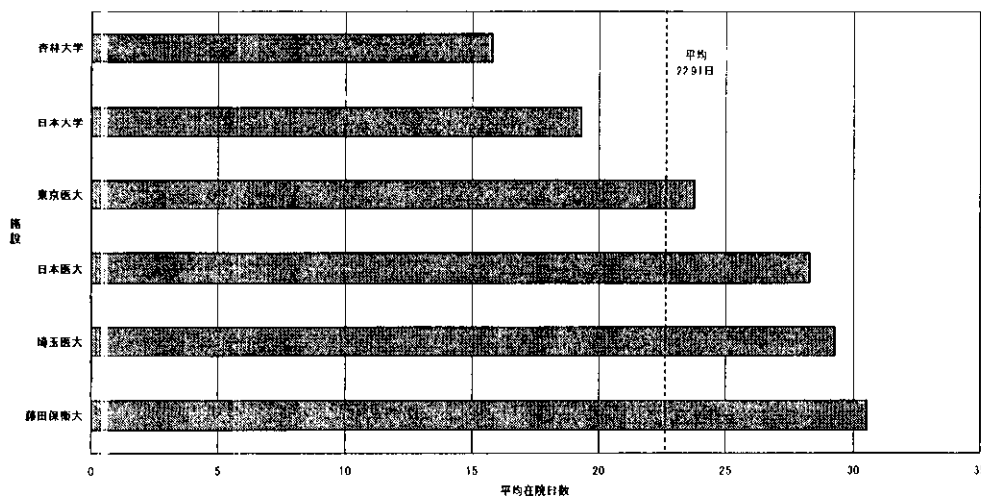
注;平成16年3月末時点で厚生労働省が受領した症例データにより作成したデータベースに基づいて分析した結果です。

診断群分類番号 1000703x97x1xx 2型糖尿病(糖尿病性ケトアシドーシスを除く。)手術あり
手術・処置等2あり

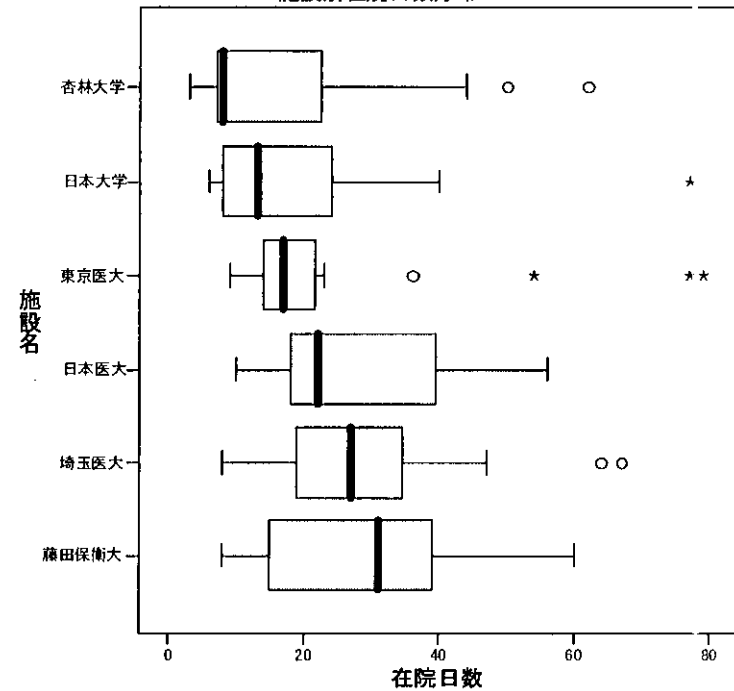
在院日数分布



施設別平均在院日数



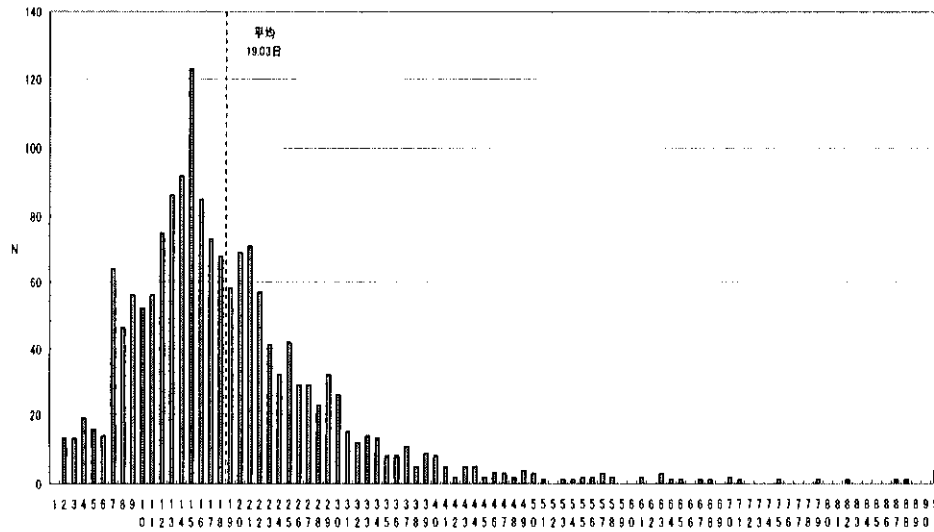
施設別在院日数分布



注;平成16年3月末時点で厚生労働省が受領した症例データにより作成したデータベースに基づいて分析した結果です。

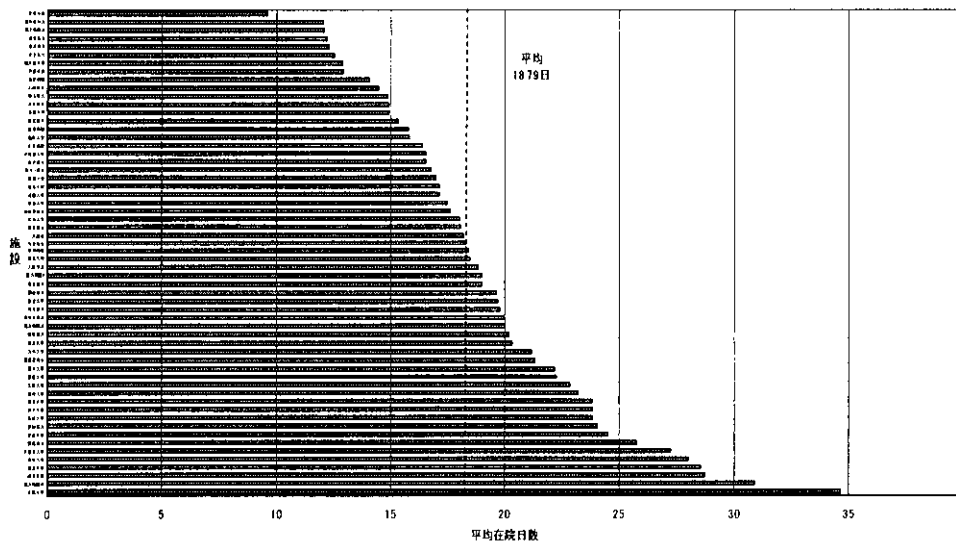
診断群分類番号 1000703x99x0xx 2型糖尿病(糖尿病性ケトアシドーシスを除く。)手術なし
手術・処置等2なし

在院日数分布

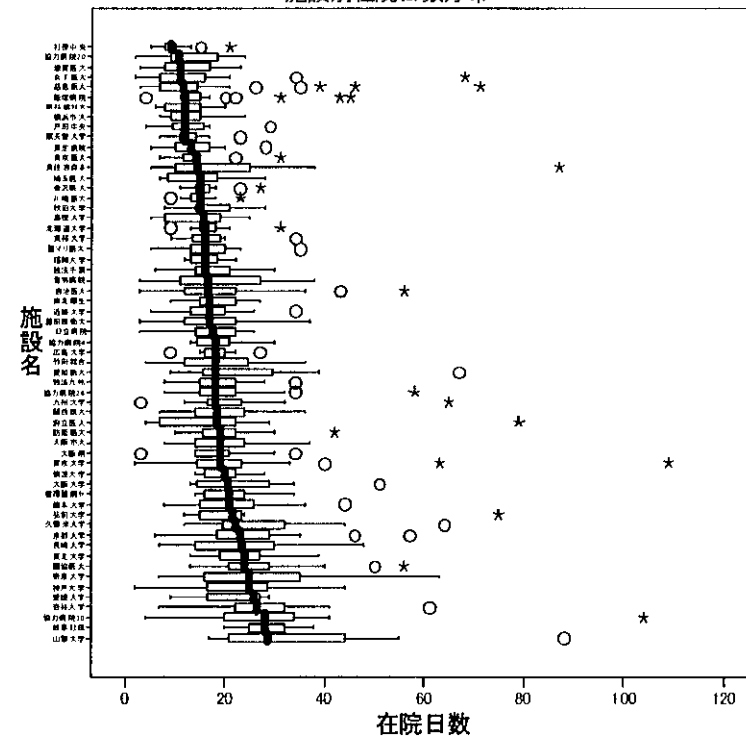


在院日数

施設別平均在院日数



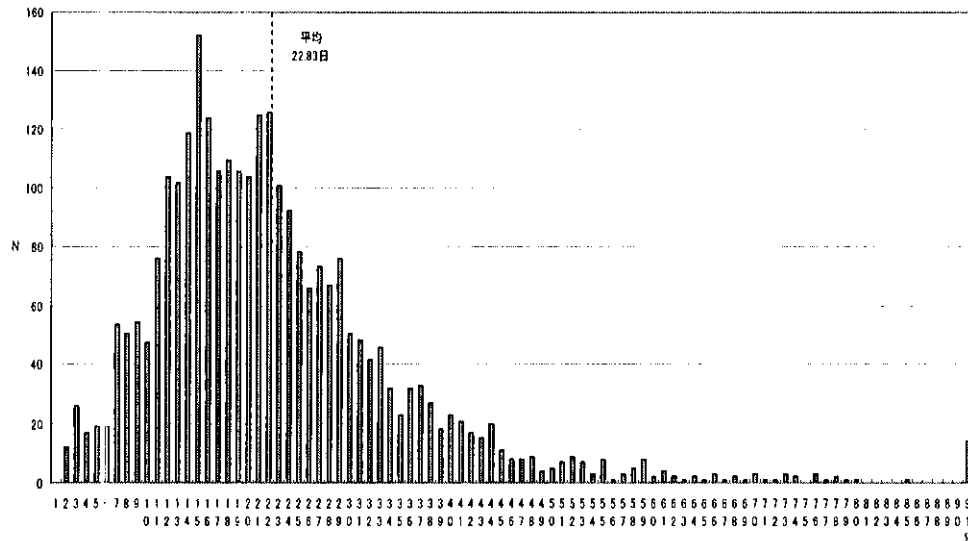
施設別在院日数分布



注;平成16年3月末時点で厚生労働省が受領した症例データにより作成したデータベースに基づいて分析した結果です。

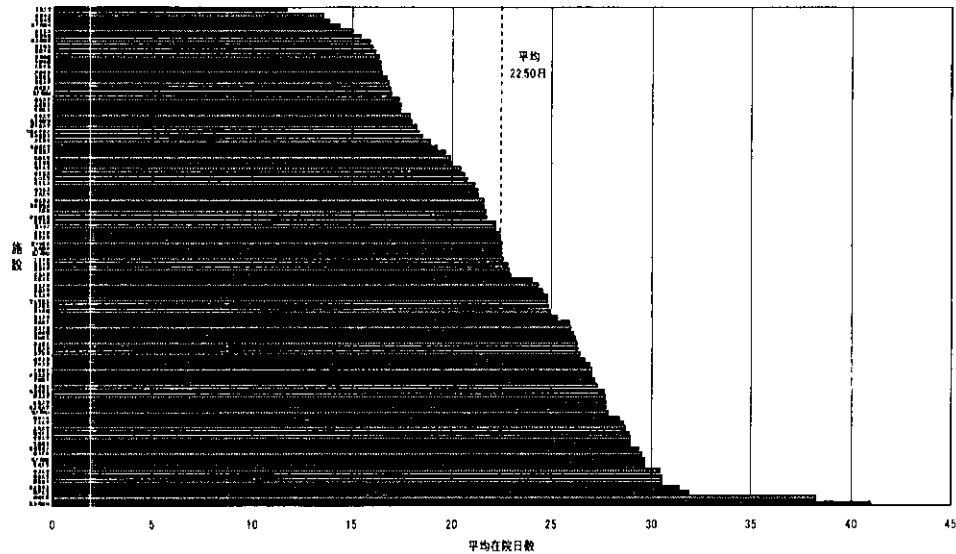
診断群分類番号 1000703x99x1xx 2型糖尿病(糖尿病性ケトアシドーシスを除く。)手術なし
手術・処置等2あり

在院日数分布

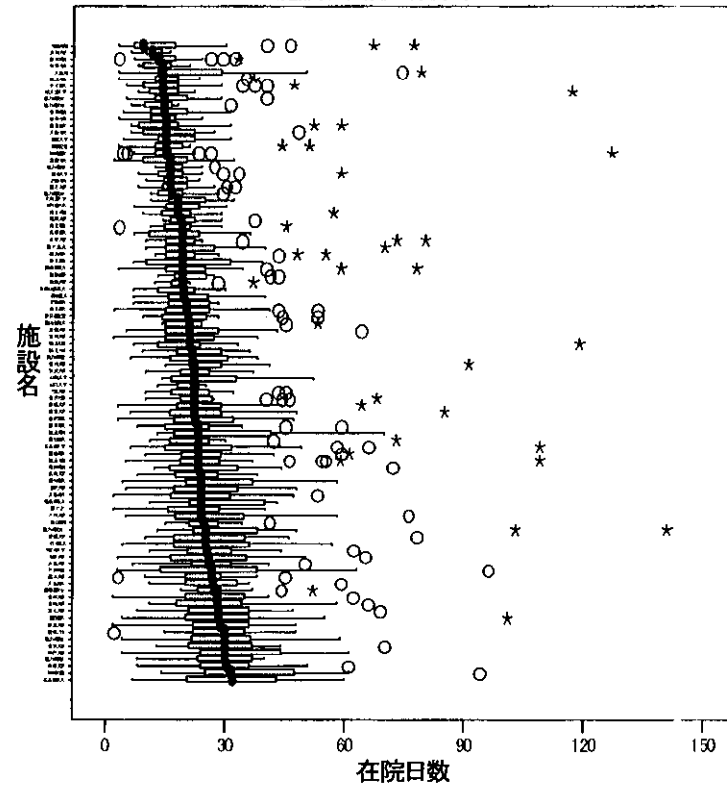


在院日数

施設別平均在院日数



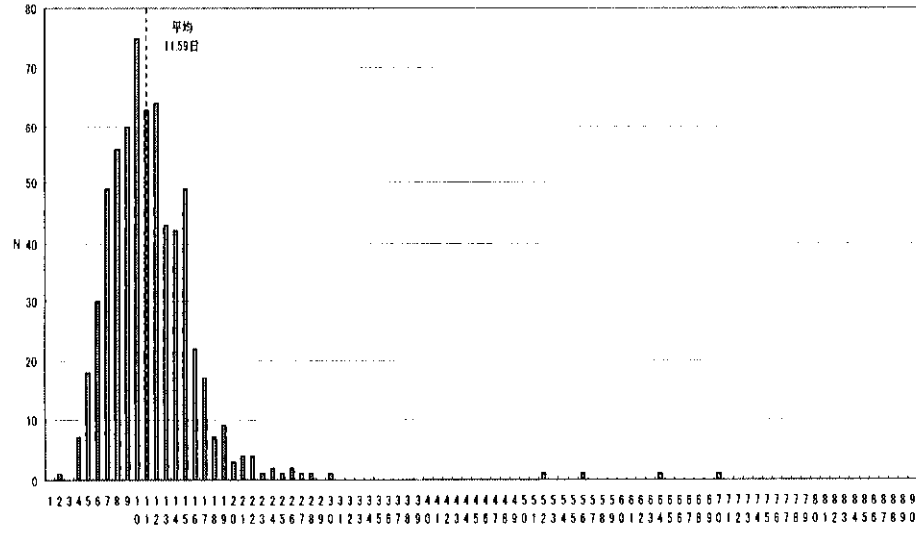
施設別在院日数分布



注;平成16年3月末時点で厚生労働省が受領した症例データにより作成したデータベースに基づいて分析した結果です。

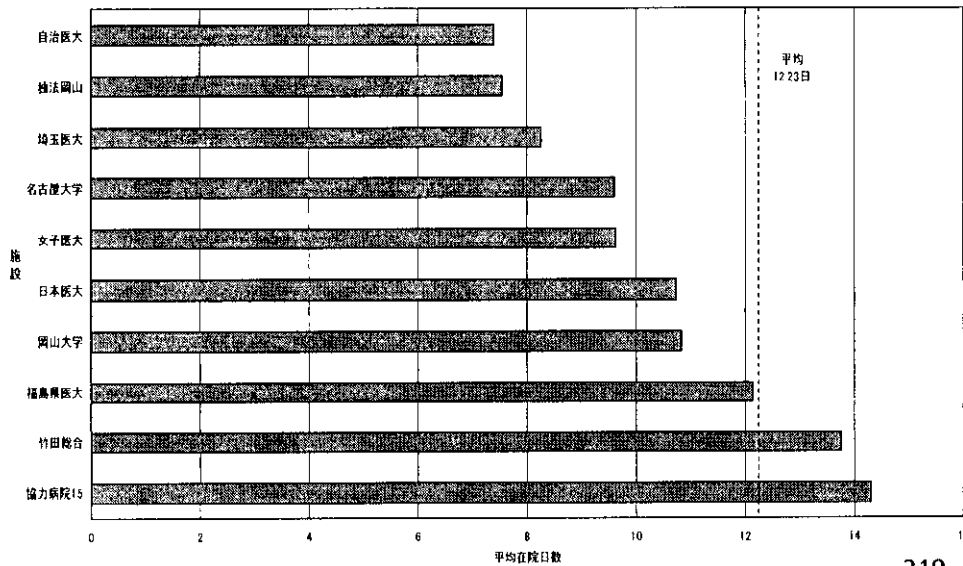
診断群分類番号 1001303x97xxxx 甲状腺の良性結節 手術あり

在院日数分布

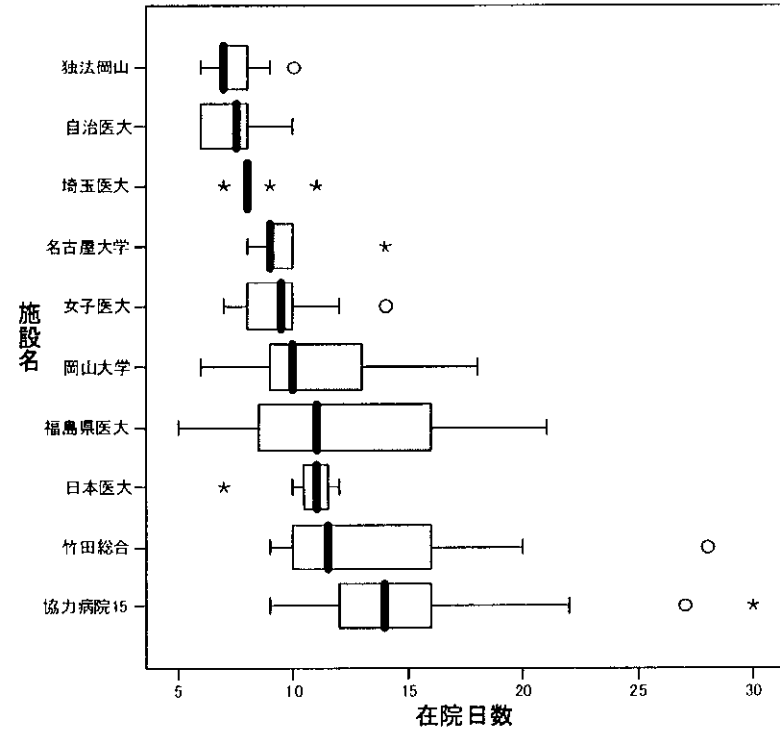


在院日数

施設別平均在院日数



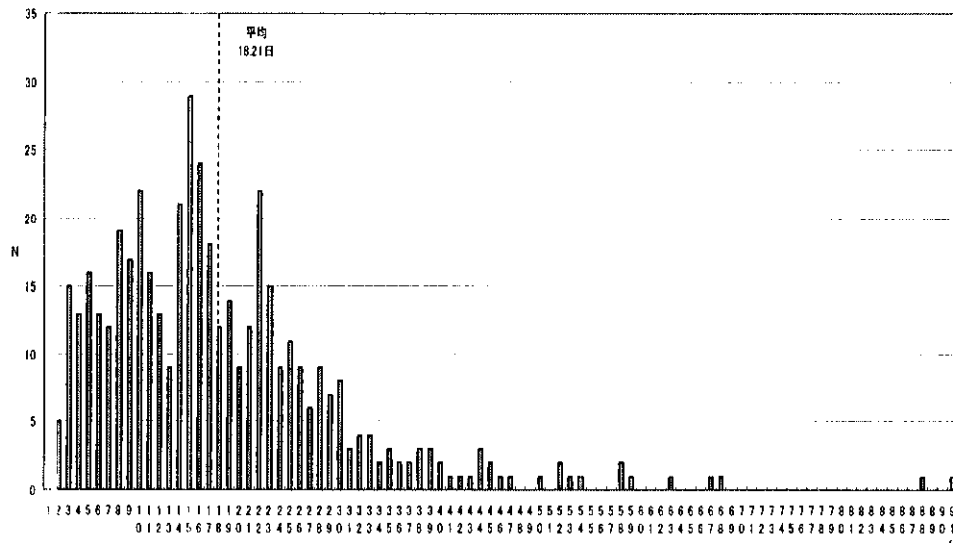
施設別在院日数分布



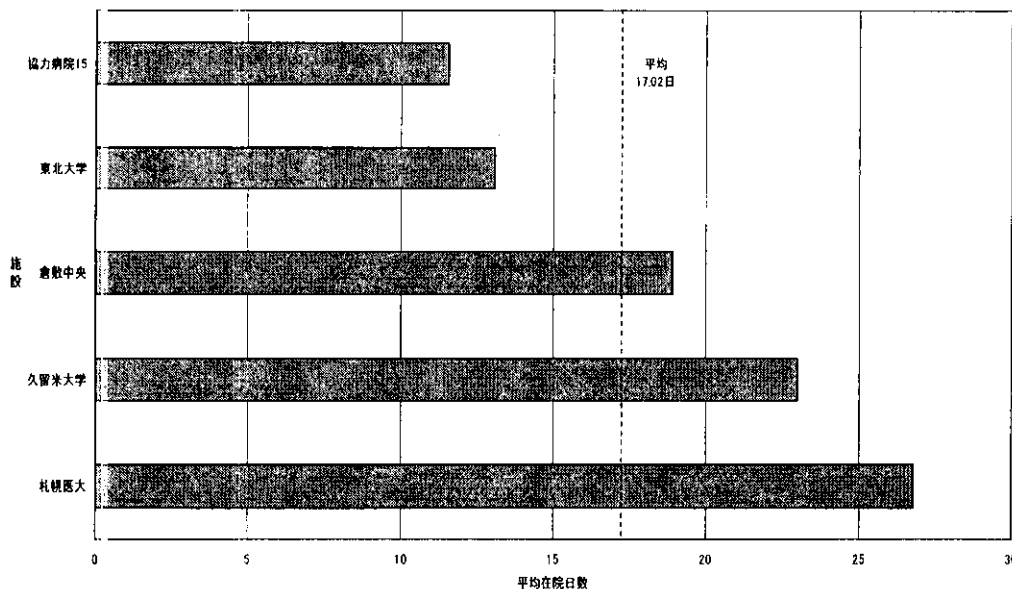
注;平成16年3月末時点で厚生労働省が受領した症例データにより作成したデータベースに基づいて分析した結果です。

診断群分類番号 1001403x99x0xx 甲状腺機能亢進症(検査入院を除く。)手術なし 手術・処置等2なし

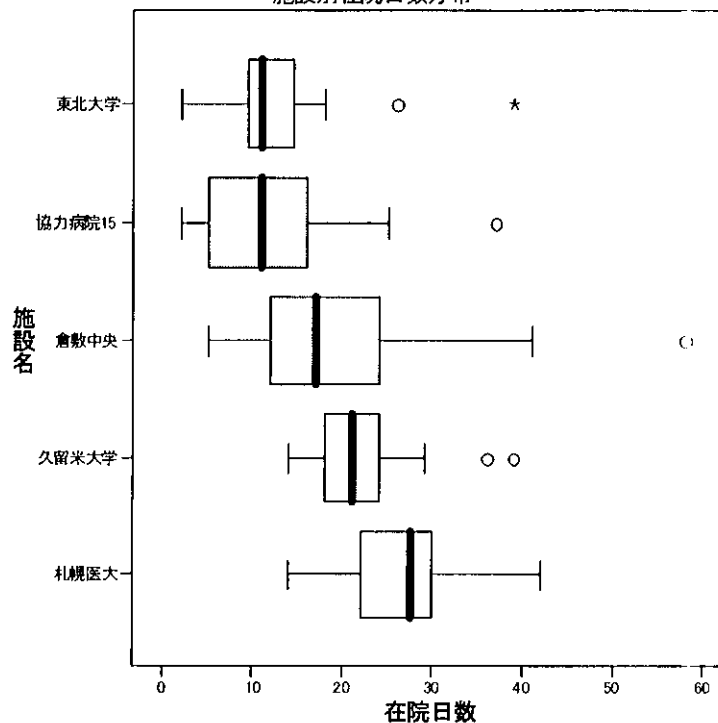
在院日数分布



施設別平均在院日数



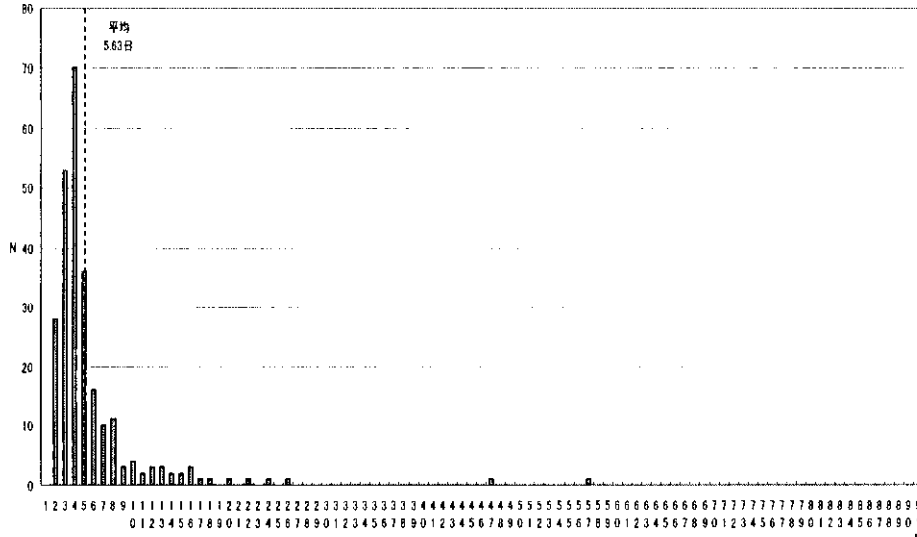
施設別在院日数分布



注;平成16年3月末時点で厚生労働省が受領した症例データにより作成したデータベースに基づいて分析した結果です。

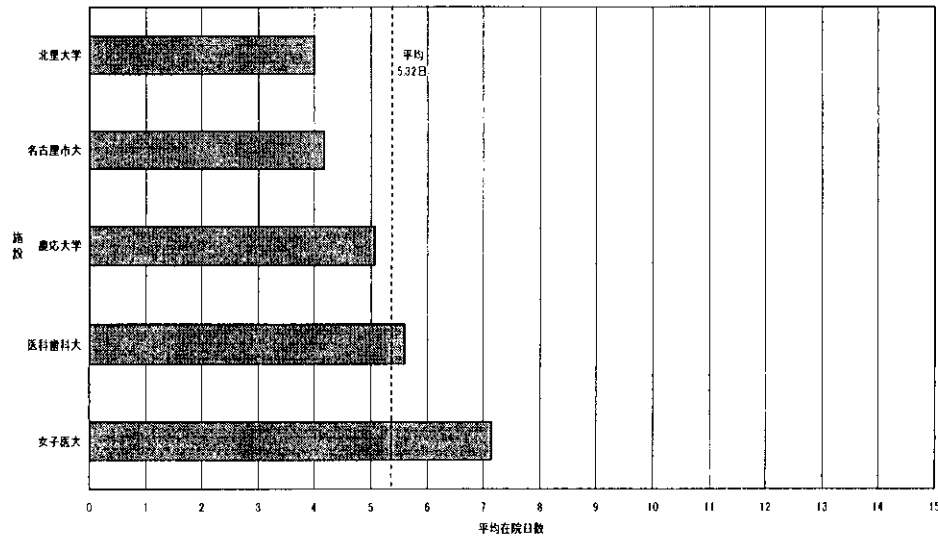
診断群分類番号 1002501xxxxxx 下垂体機能低下症(検査入院)

在院日数分布

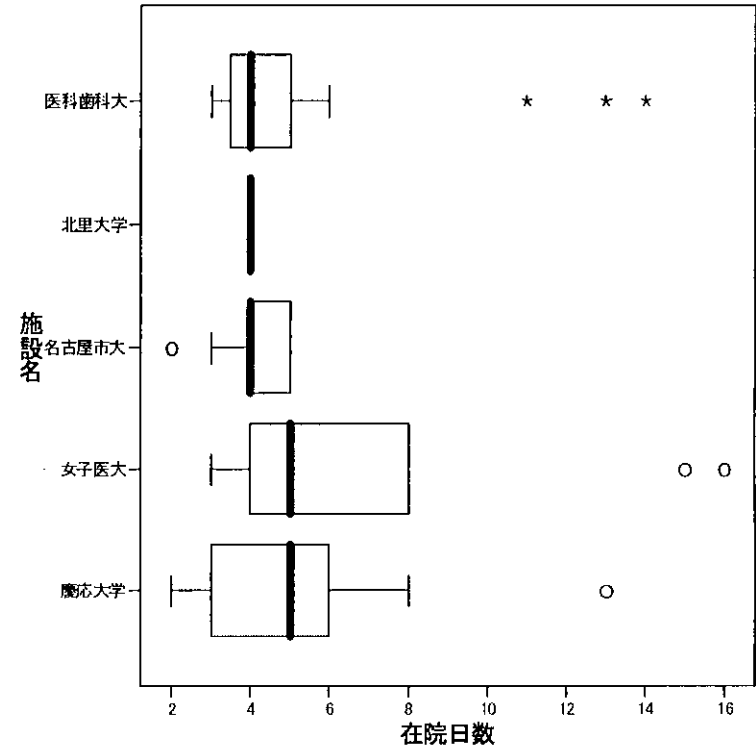


在院日数

施設別平均在院日数



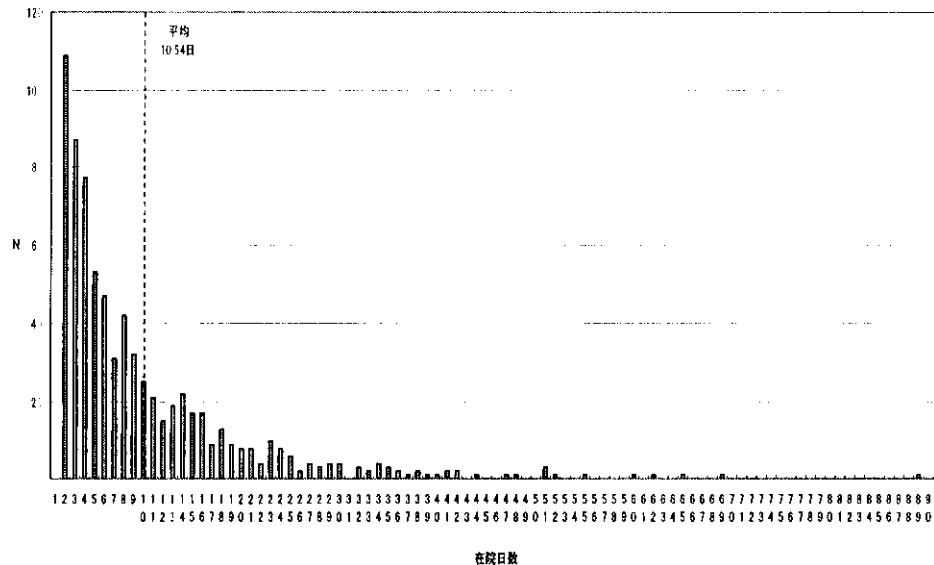
施設別在院日数分布



注;平成16年3月末時点で厚生労働省が受領した症例データにより作成したデータベースに基づいて分析した結果です。

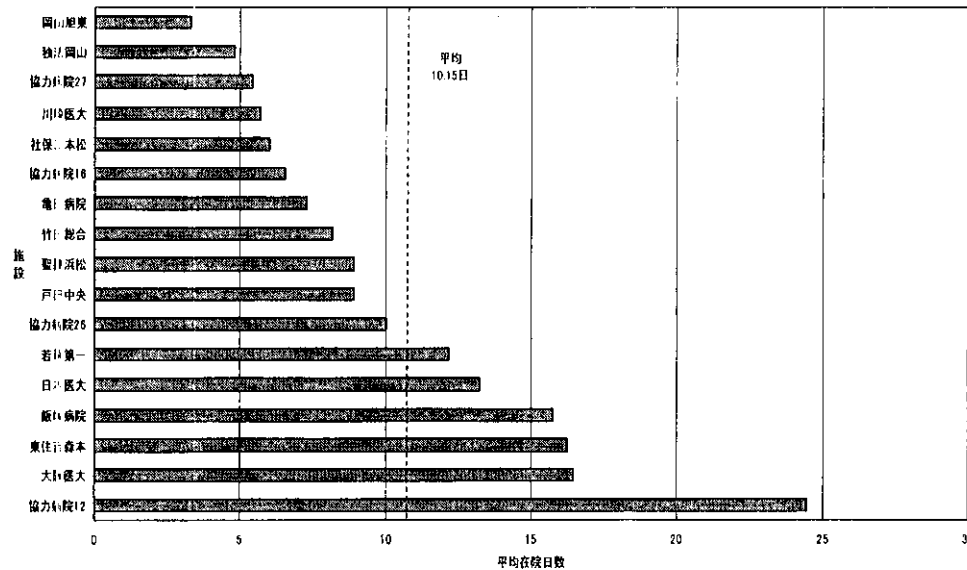
診断群分類番号 1003803x99xxxx 体液量減少症(検査入院を除く。)手術なし

在院日数分布

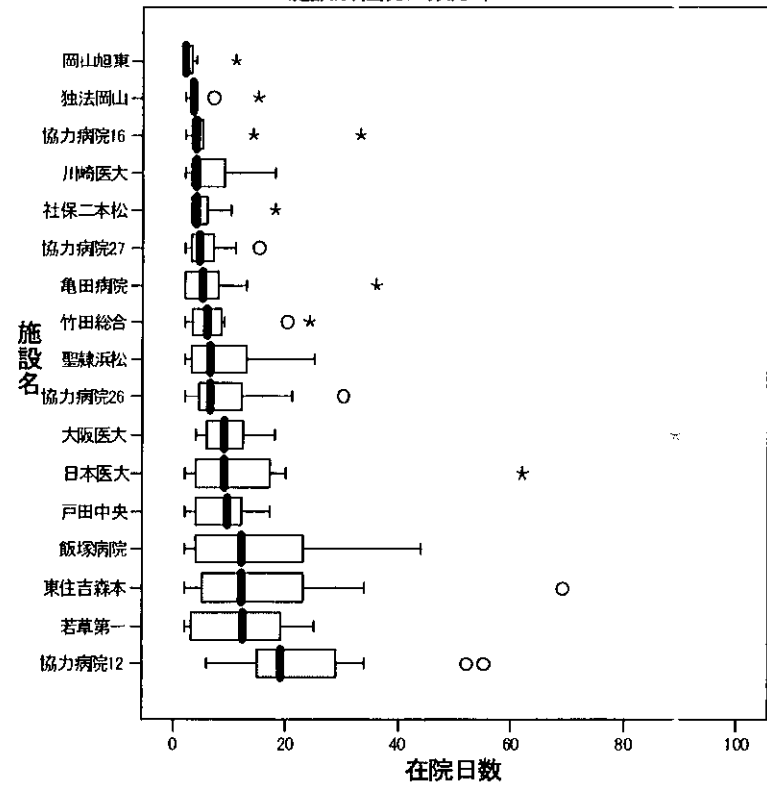


在院日数

施設別平均在院日数

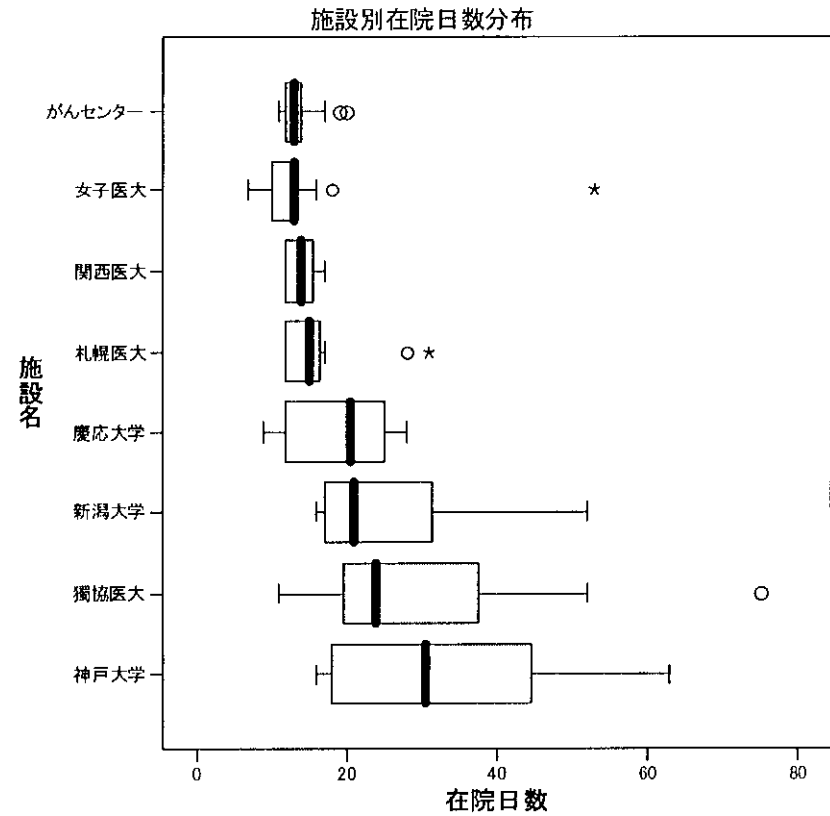
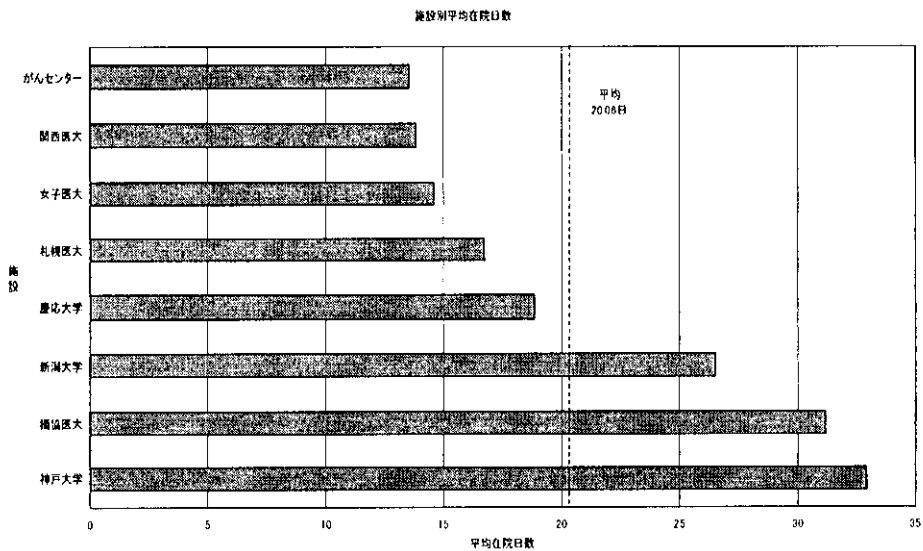
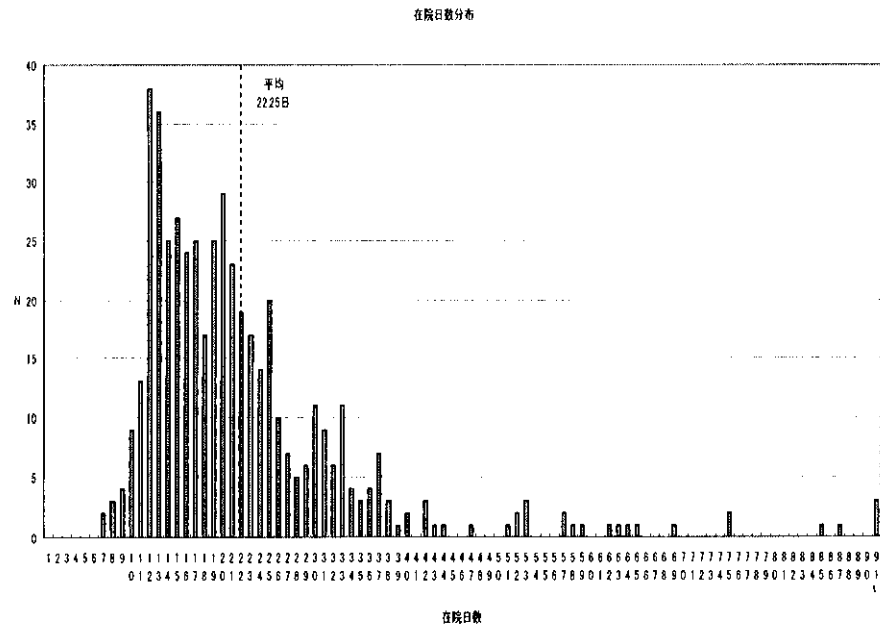


施設別在院日数分布



注;平成16年3月末時点で厚生労働省が受領した症例データにより作成したデータベースに基づいて分析した結果です。

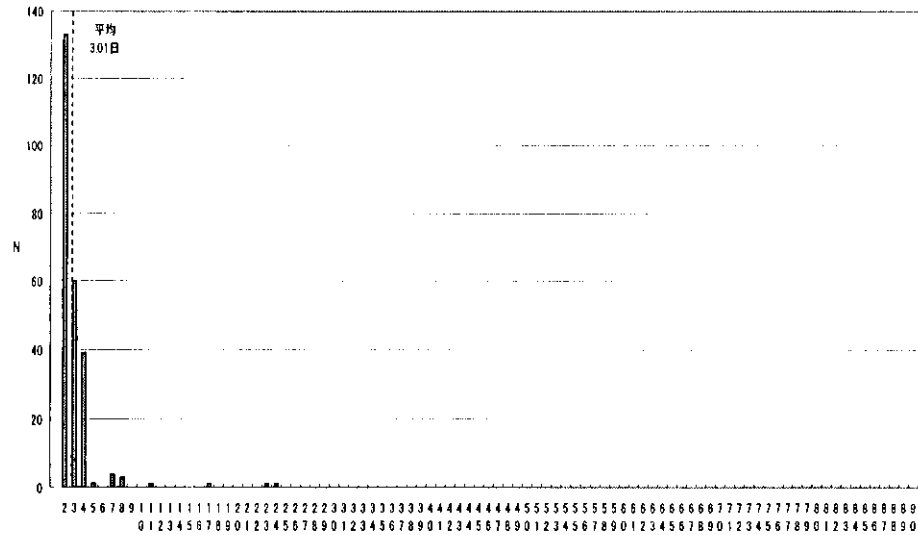
診断群分類番号 1100103x0100xx 腎の悪性腫瘍 腎(尿管)悪性腫瘍手術 手術・処置等1なし
手術・処置等2なし



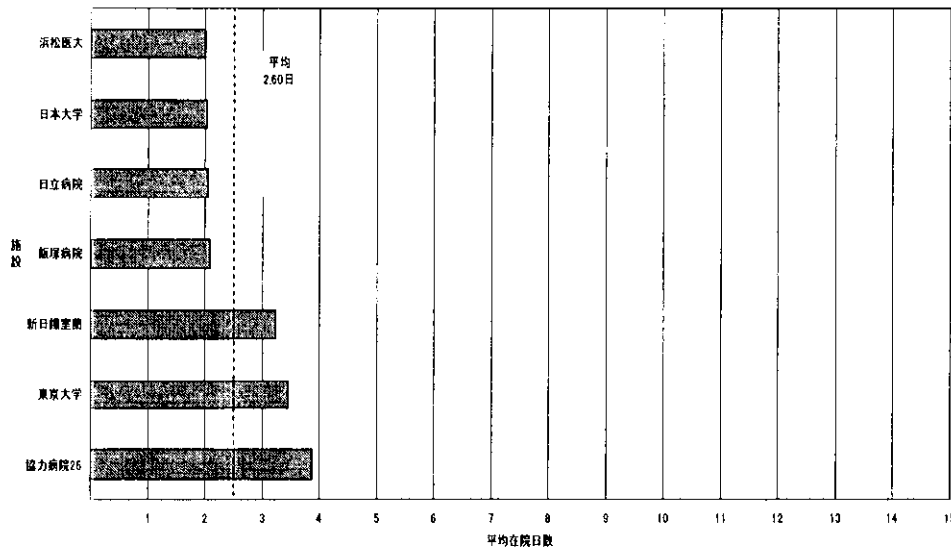
注;平成16年3月末時点で厚生労働省が受領した症例データにより作成したデータベースに基づいて分析した結果です。

診断群分類番号 1100401xxxxxxx 性器の良性腫瘍(その他)(検査入院)

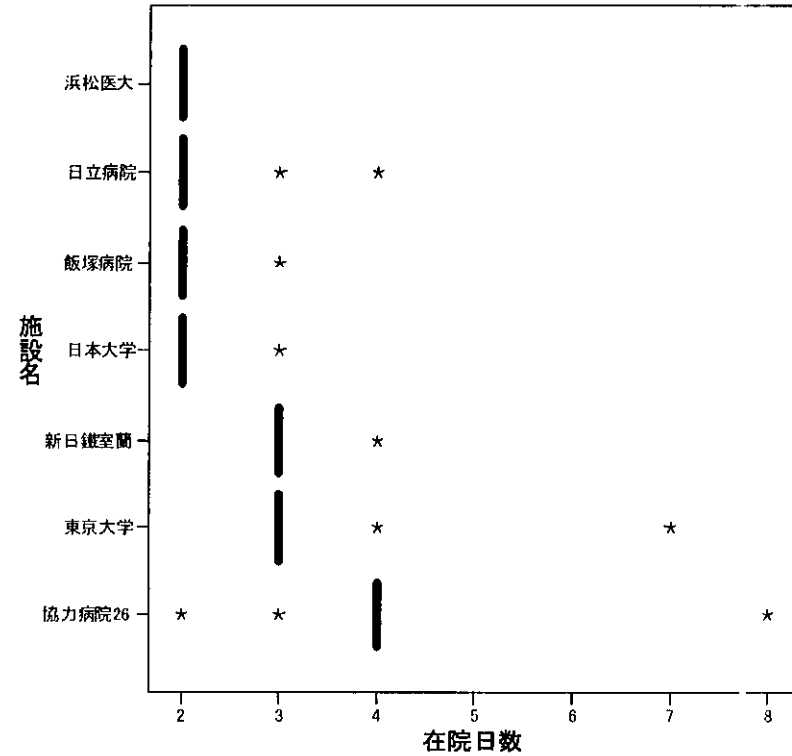
在院日数分布



施設別平均在院日数



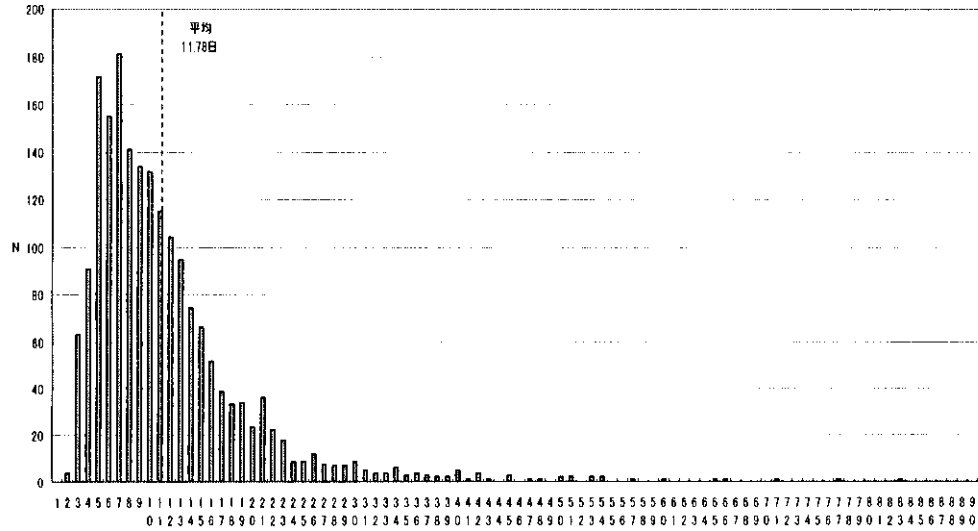
施設別在院日数分布



注;平成16年3月末時点で厚生労働省が受領した症例データにより作成したデータベースに基づいて分析した結果です。

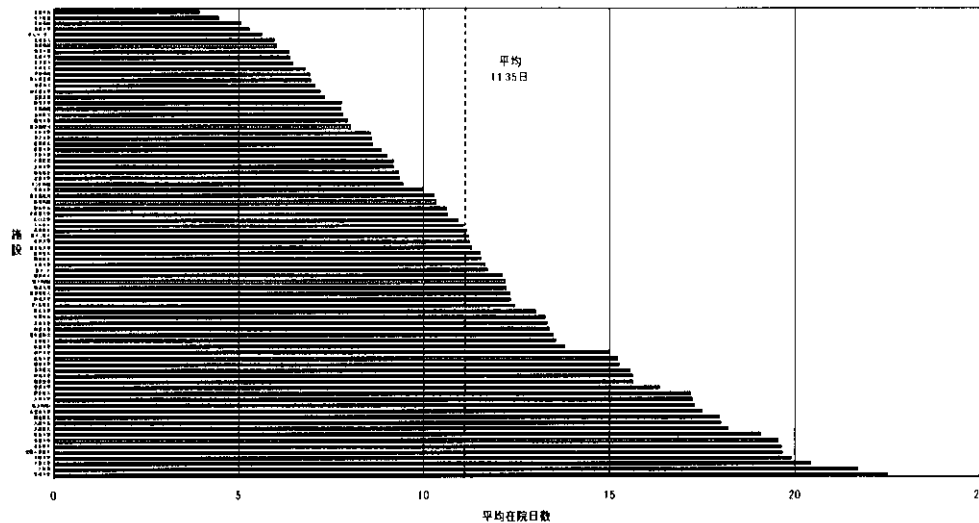
診断群分類番号 1100703x0600xx 膀胱腫瘍 膀胱悪性腫瘍手術経尿道的な手術 手術・処置等1なし
手術・処置等2なし

在院日数分布

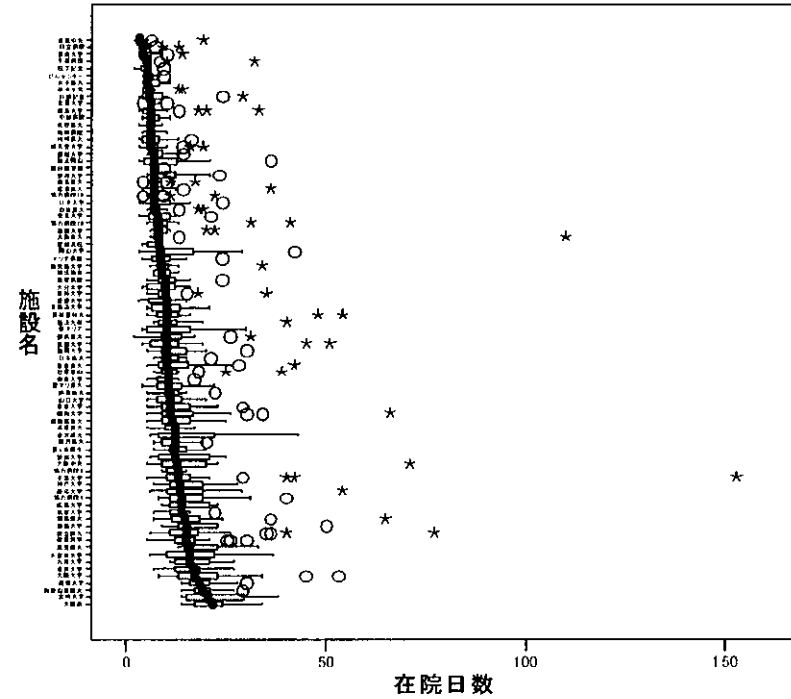


在院日数

施設別平均在院日数



施設別在院日数分布



注;平成16年3月末時点で厚生労働省が受領した症例データにより作成したデータベースに基づいて分析した結果です。