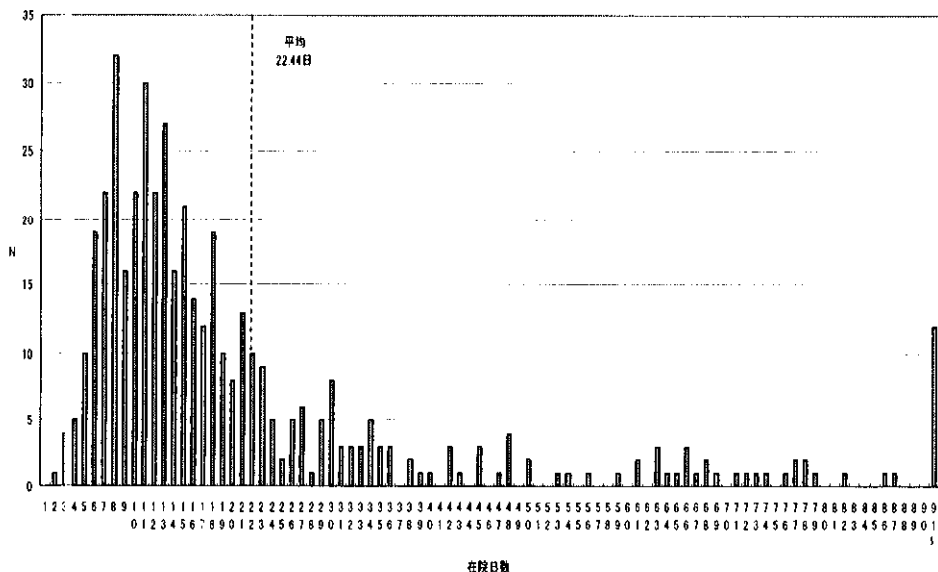
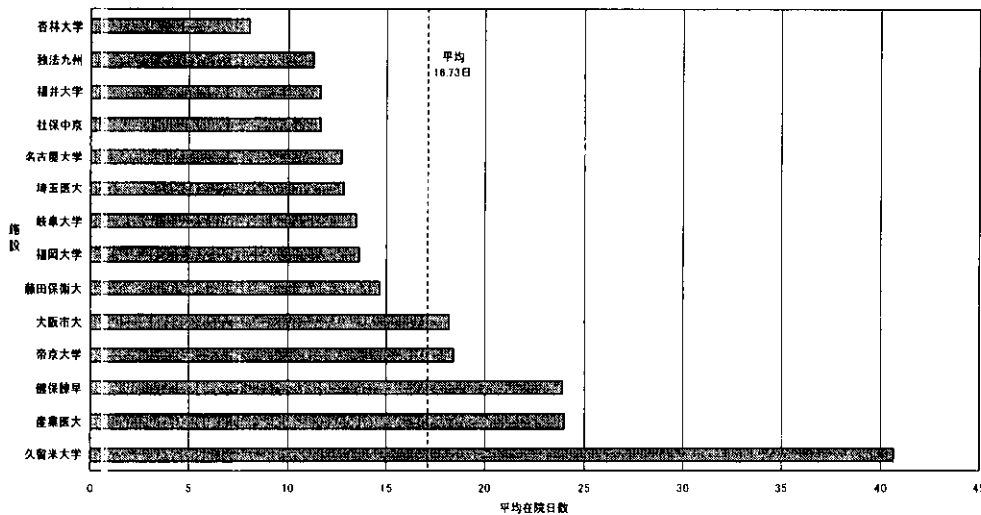


診断群分類番号 1100703x0601xx 膀胱腫瘍 膀胱悪性腫瘍手術経尿道の手術 手術・処置等1なし  
手術・処置等2あり

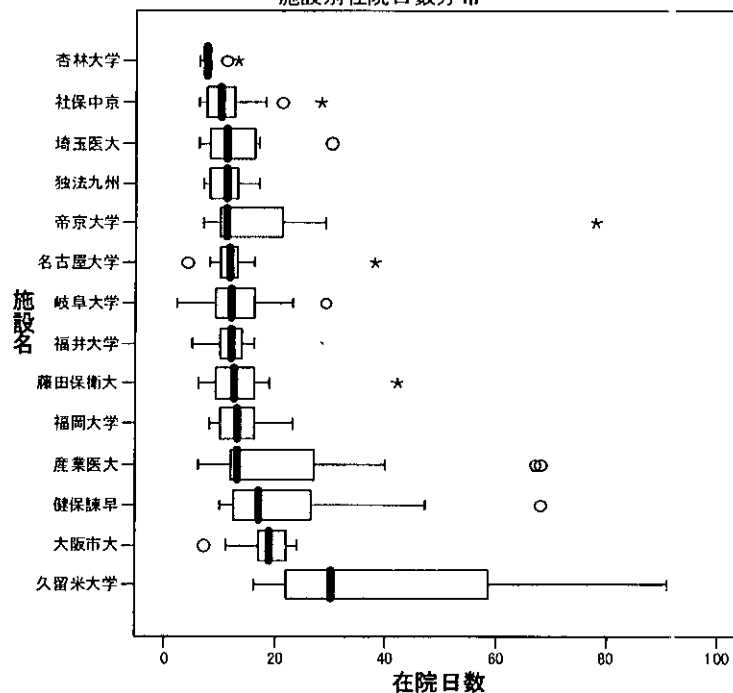
在院日数分布



施設別平均在院日数

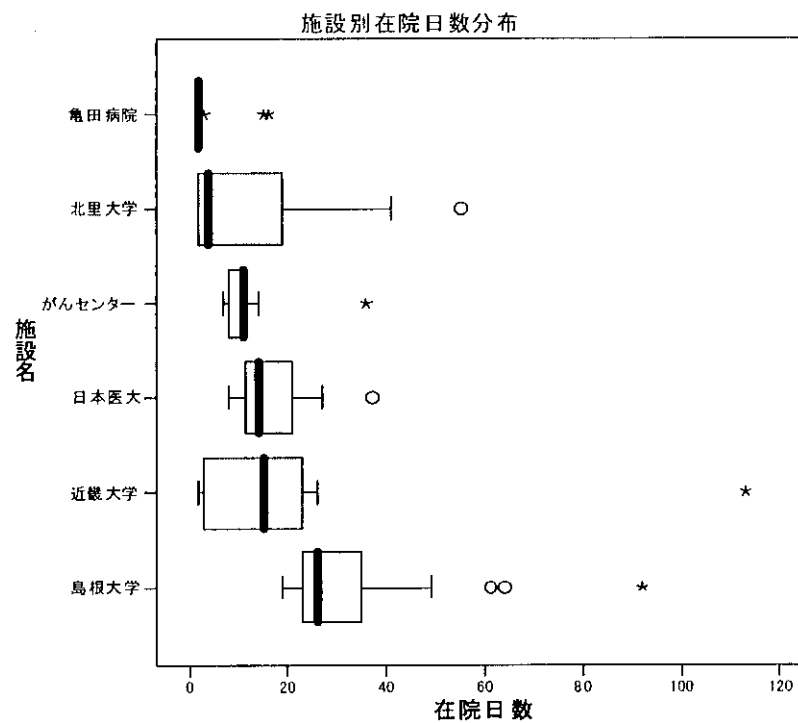
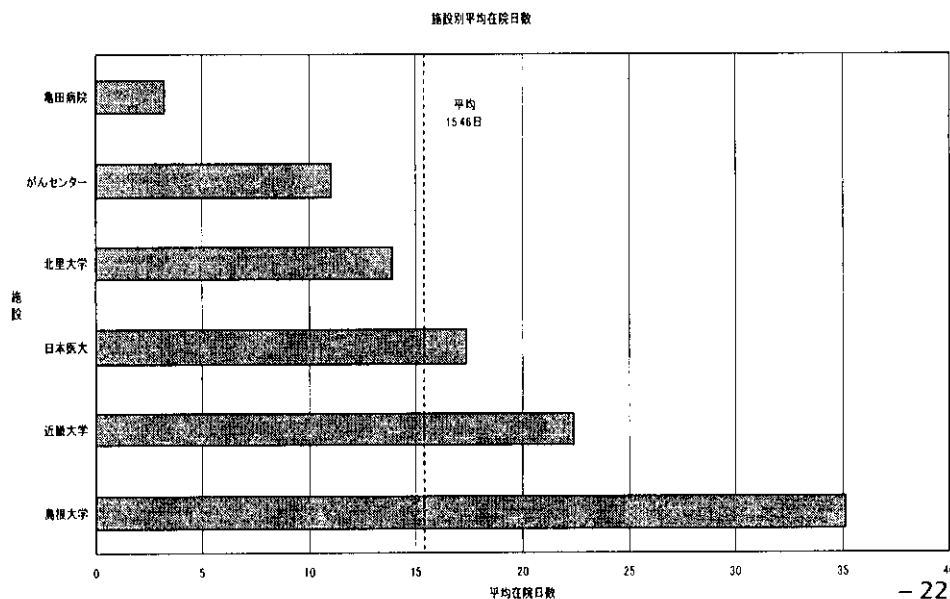
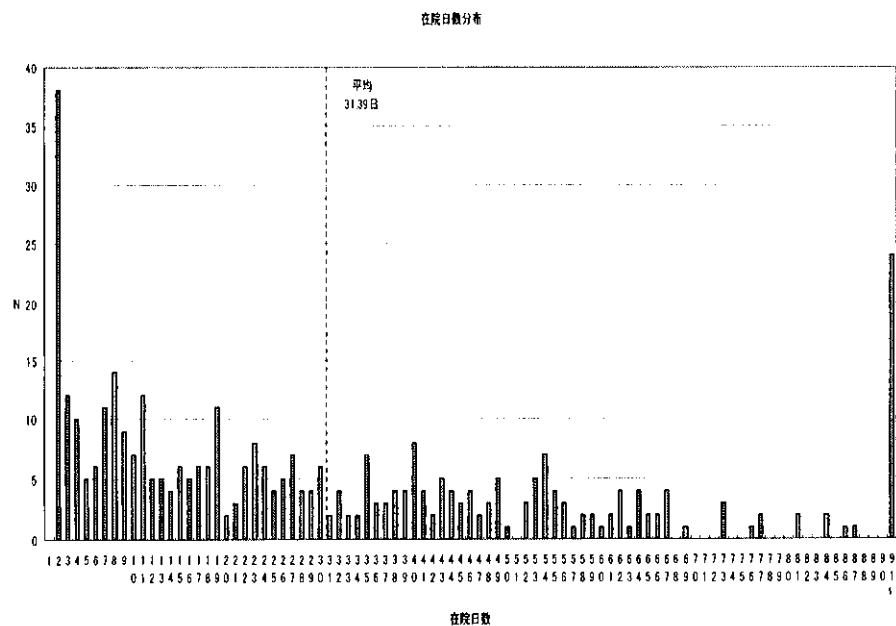


施設別在院日数分布



注:平成16年3月末時点で厚生労働省が受領した症例データにより作成したデータベースに基づいて分析した結果です。

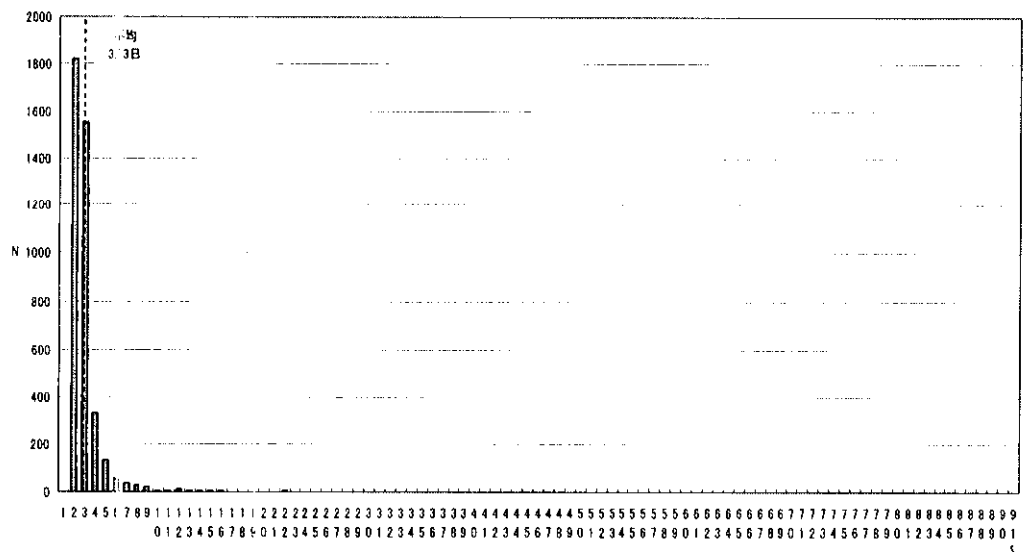
診断群分類番号 1100703x99x1xx 膀胱腫瘍 手術なし 手術・処置等2あり



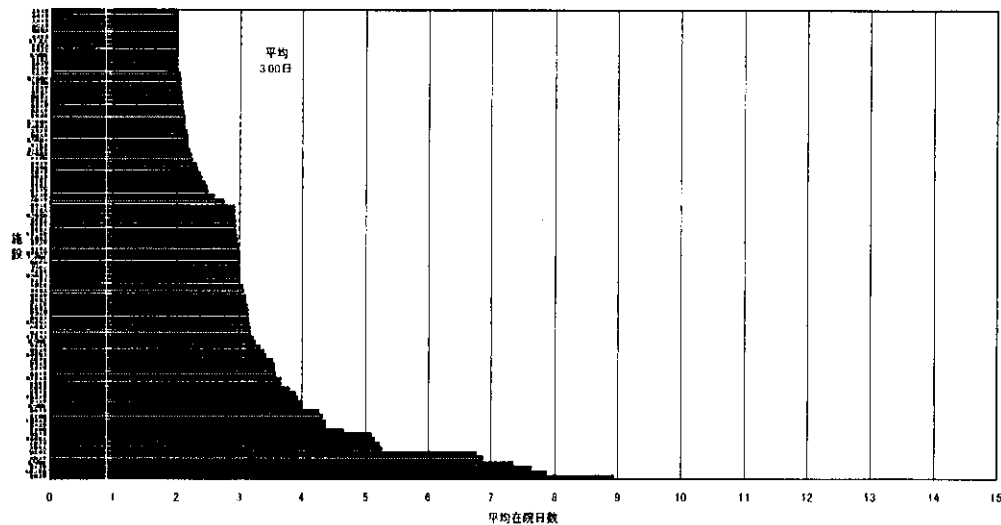
注;平成16年3月末時点で厚生労働省が受領した症例データにより作成したデータベースに基づいて分析した結果です。

診断群分類番号 1100801xxxxxxx 前立腺の悪性腫瘍(検査入院)

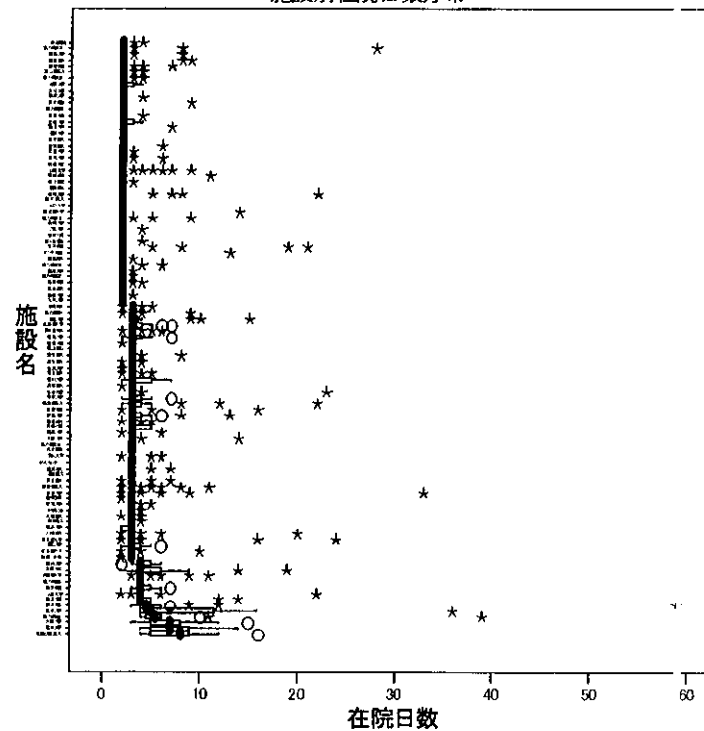
在院日数分布



施設別  
施設別平均在院日数



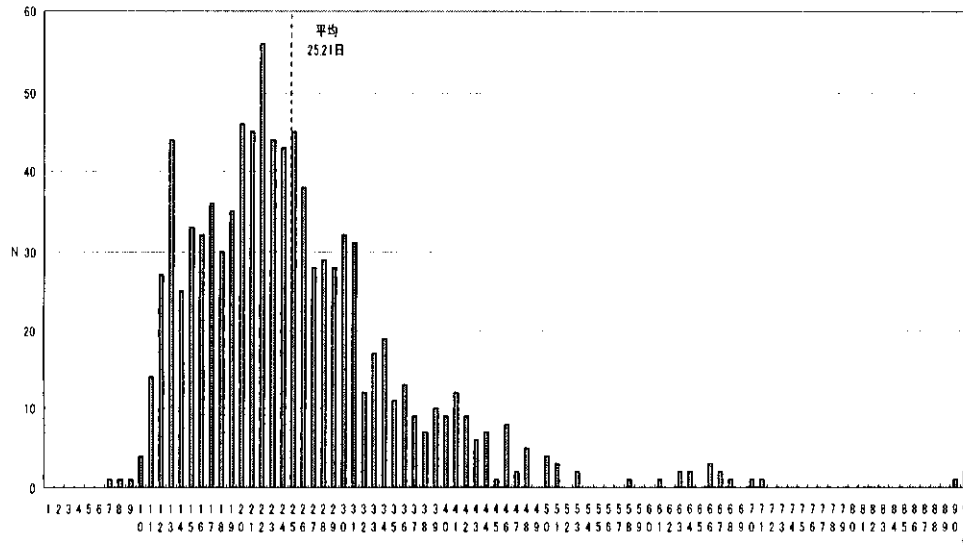
施設別在院日数分布



注;平成16年3月末時点で厚生労働省が受領した症例データにより作成したデータベースに基づいて分析した結果です。

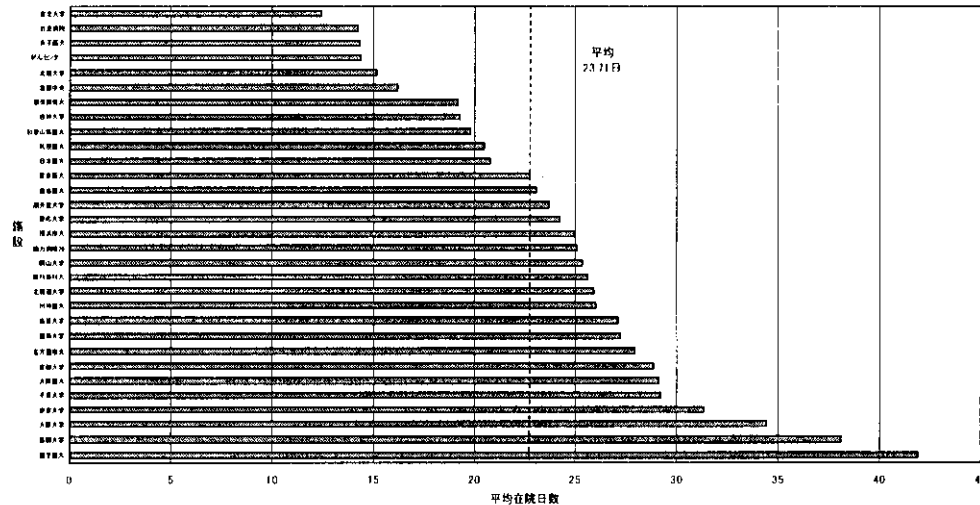
診断群分類番号 1100803x01x0xx 前立腺の悪性腫瘍 前立腺精嚢悪性腫瘍手術 手術・処置等2なし

在院日数分布

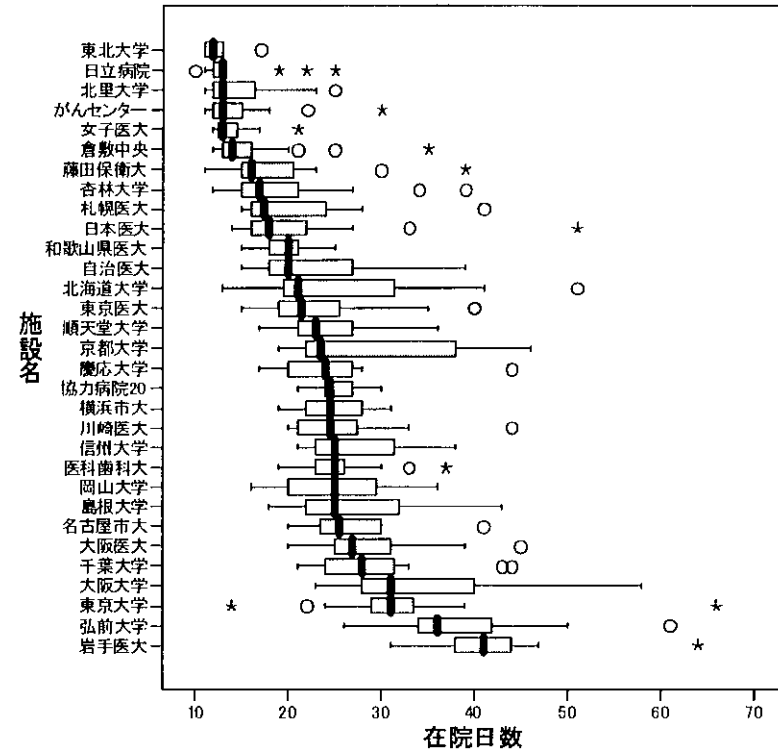


在院日数

施設別平均在院日数

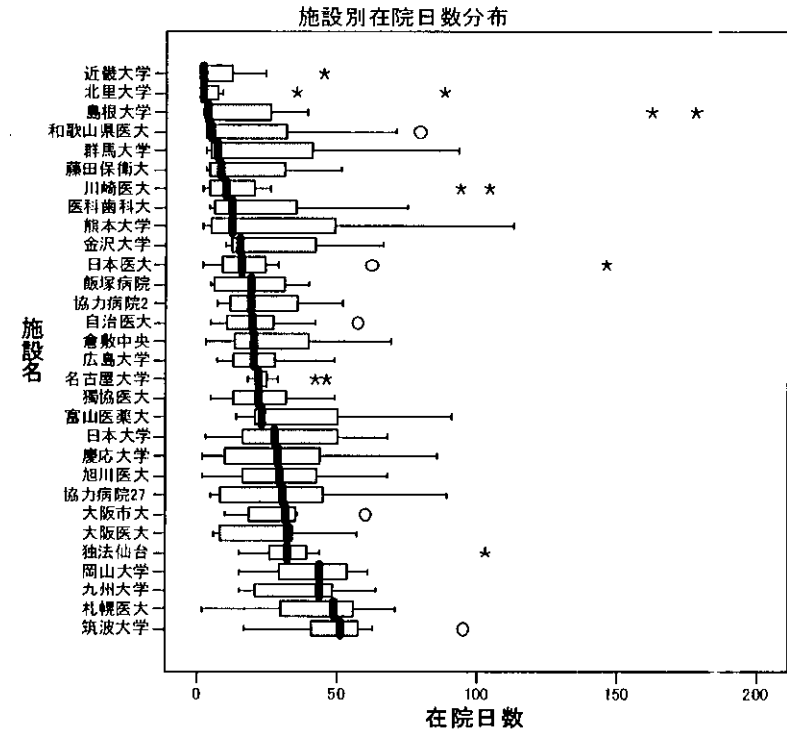
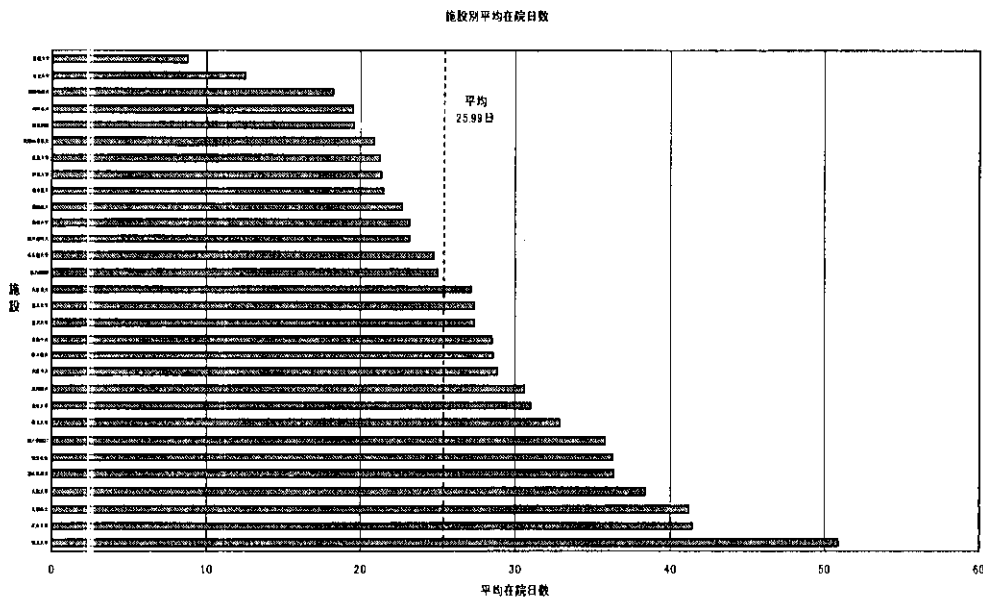
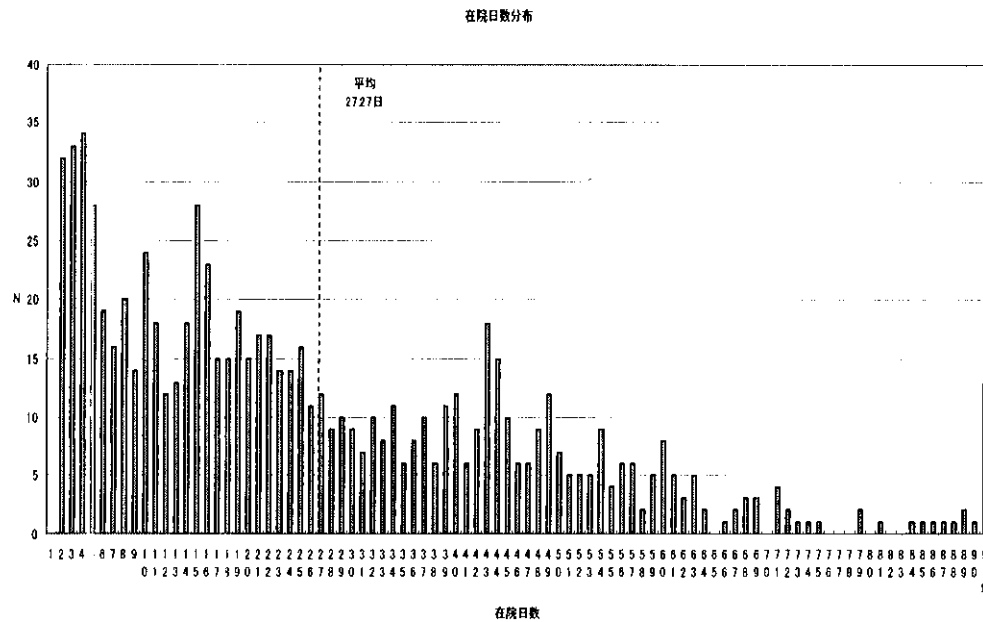


施設別在院日数分布



注; 平成16年3月末時点で厚生労働省が受領した症例データにより作成したデータベースに基づいて分析した結果です。

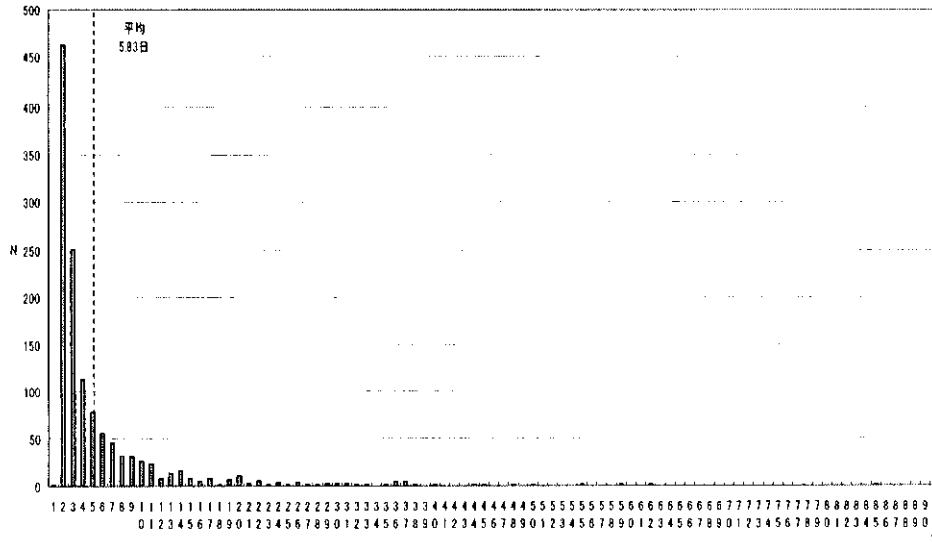
# 診断群分類番号 1100803x99x1xx 前立腺の悪性腫瘍 手術なし 手術・処置等2あり



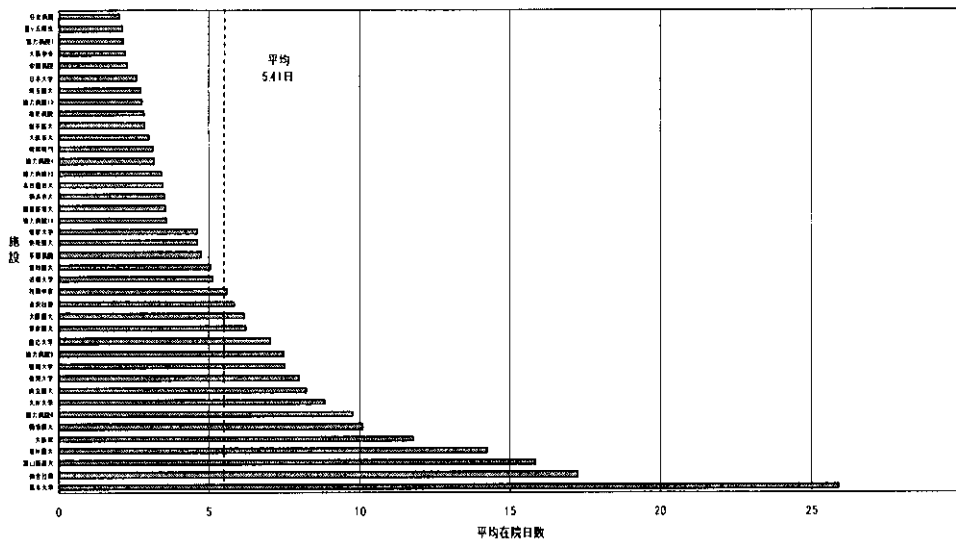
注;平成16年3月末時点で厚生労働省が受領した症例データにより作成したデータベースに基づいて分析した結果です。

診断群分類番号 1101203x040x0x 上部尿路結石症 体外衝撃波腎・尿管結石破砕術(一連につき) 手術・処置等1なし 副傷病なし

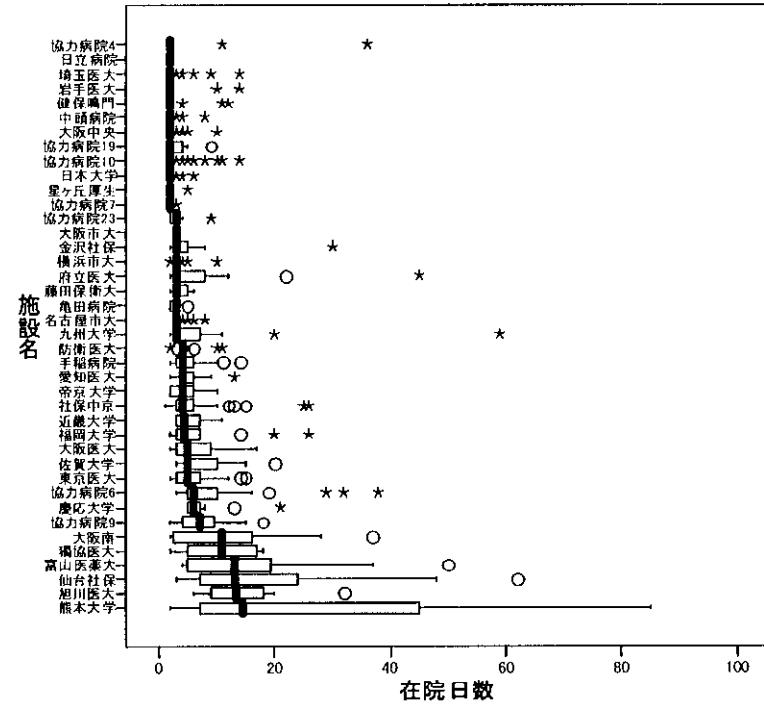
在院日数分布



施設別平均在院日数



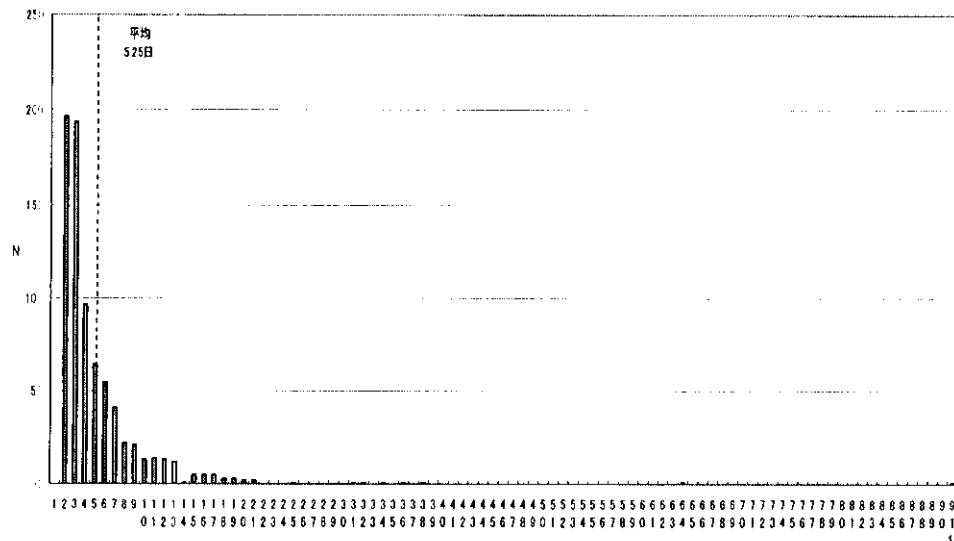
施設別在院日数分布



注;平成16年3月末時点で厚生労働省が受領した症例データにより作成したデータベースに基づいて分析した結果です。

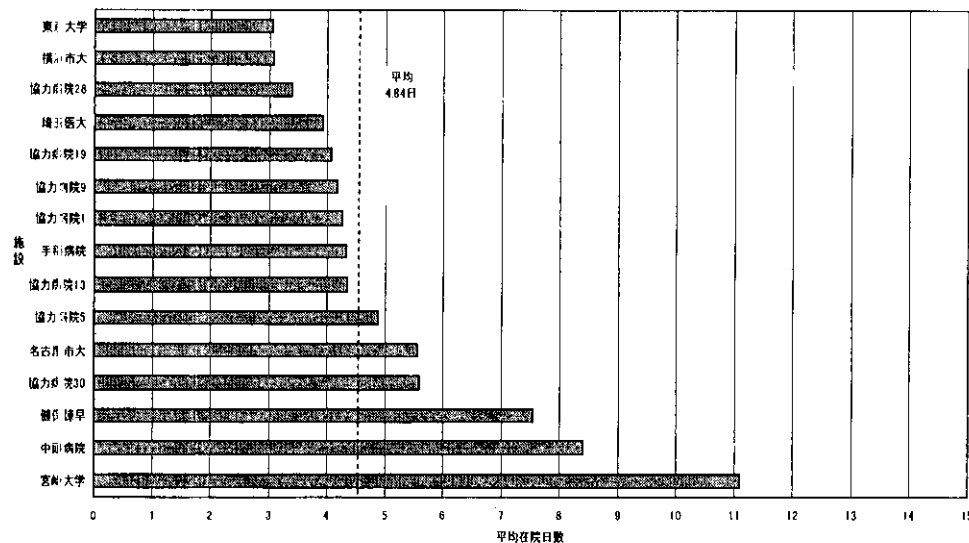
診断群分類番号 1101203x99xx0x 上部尿路結石症 手術なし 副傷病なし

在院日数分布

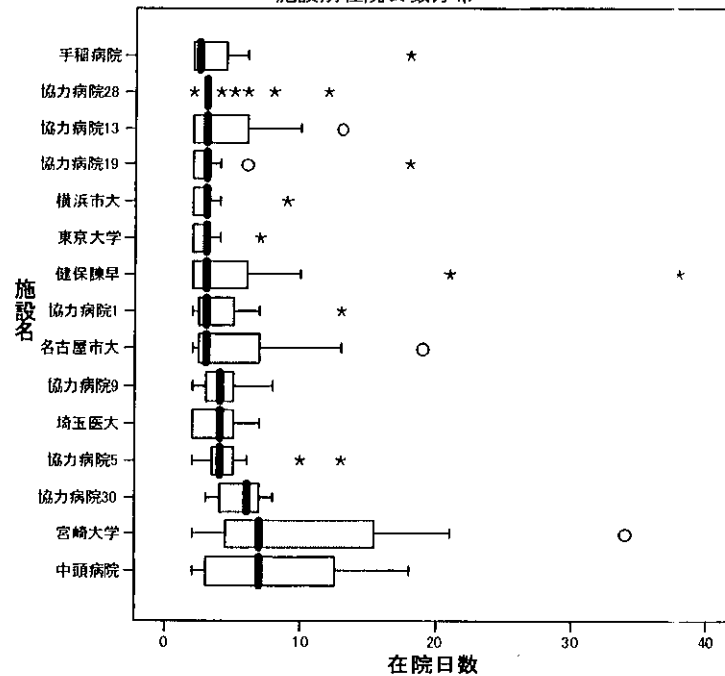


在院日数

施設別平均在院日数



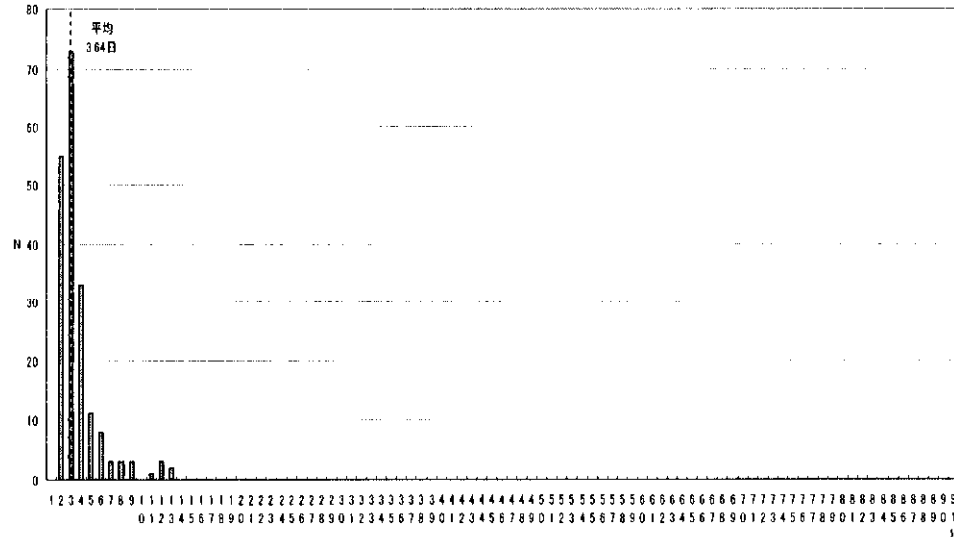
施設別在院日数分布



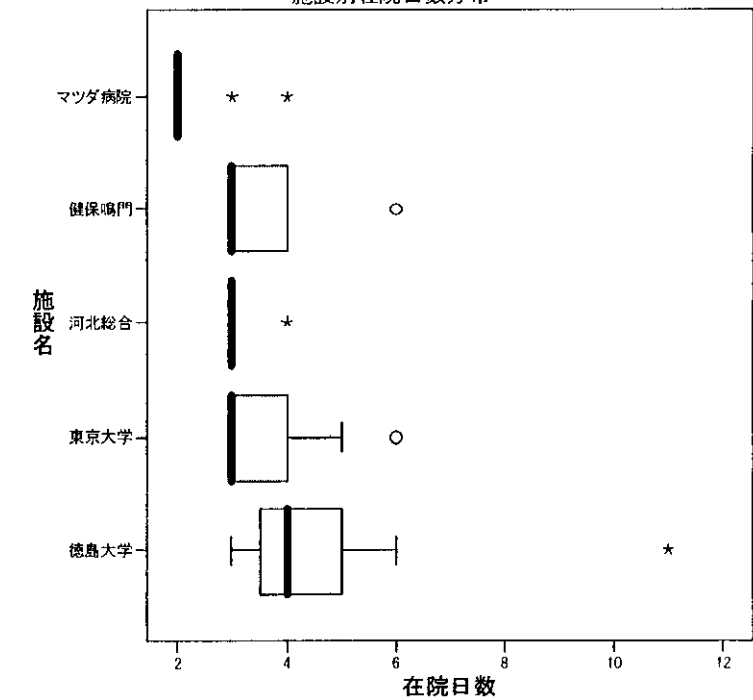
注;平成16年3月末時点で厚生労働省が受領した症例データにより作成したデータベースに基づいて分析した結果です。

# 診断群分類番号 1102001xxxxxx 前立腺肥大症(検査入院)

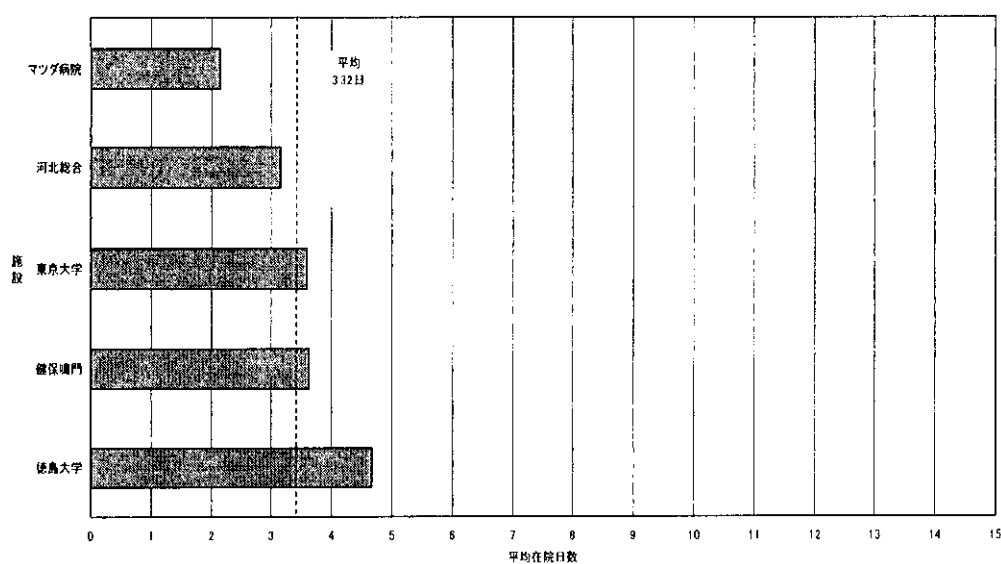
在院日数分布



施設別在院日数分布



施設別平均在院日数

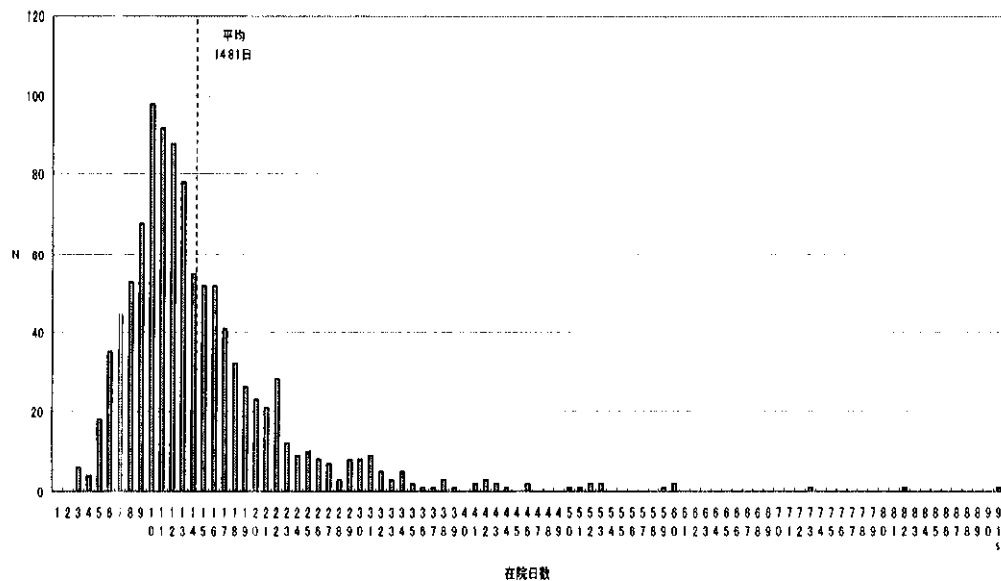


注;平成16年3月末時点で厚生労働省が受領した症例データにより作成したデータベースに基づいて分析した結果です。

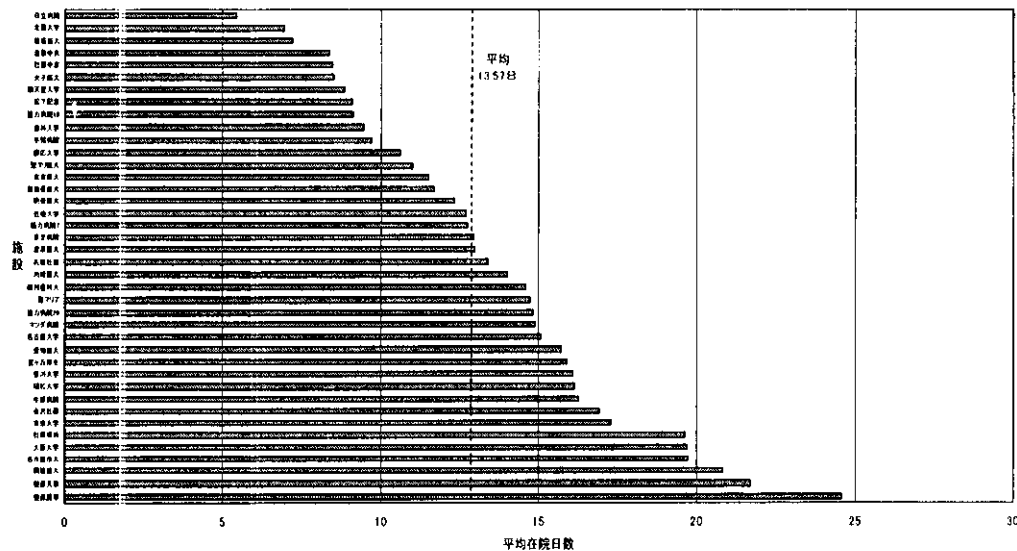


# 診断群分類番号 1102003x020xxx 前立腺肥大症 経尿道的前立腺手術 手術・処置等1なし

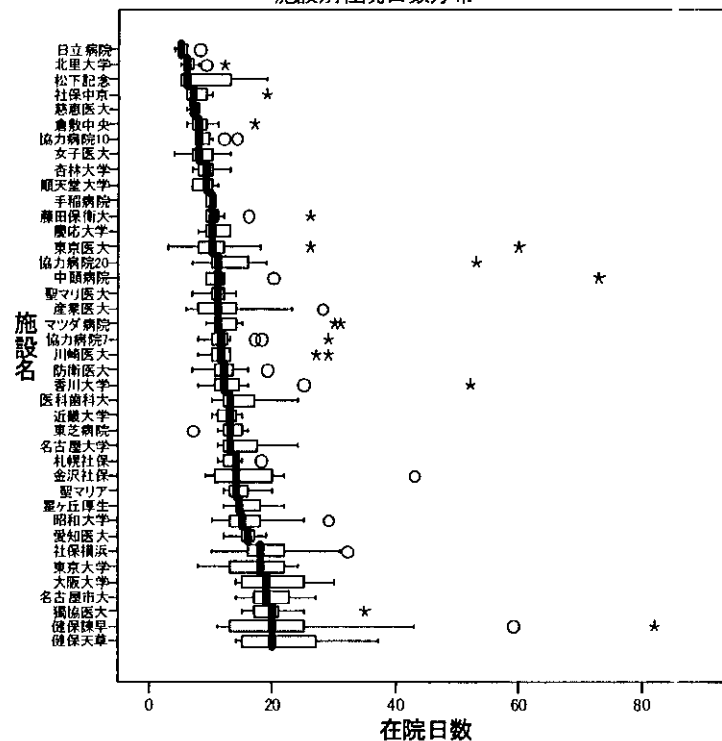
在院日数分布



施設別平均在院日数



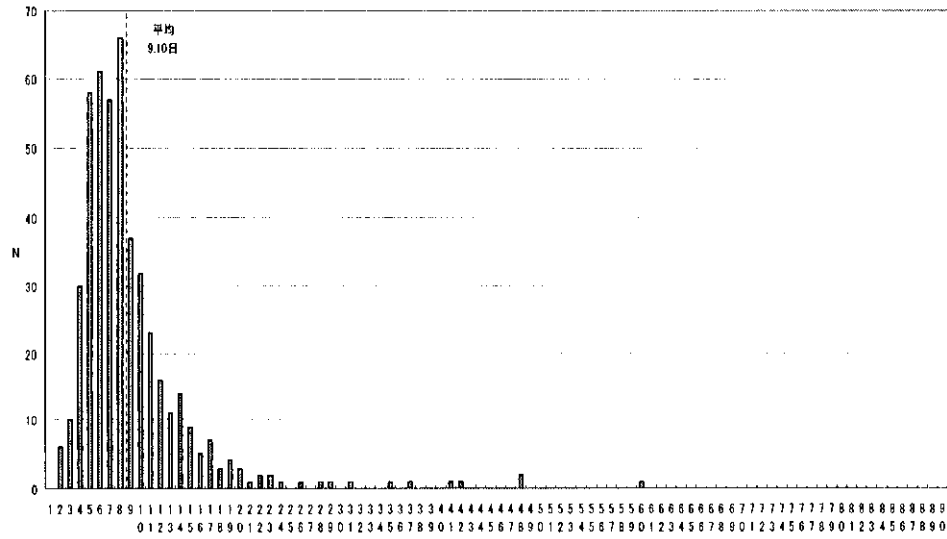
施設別在院日数分布



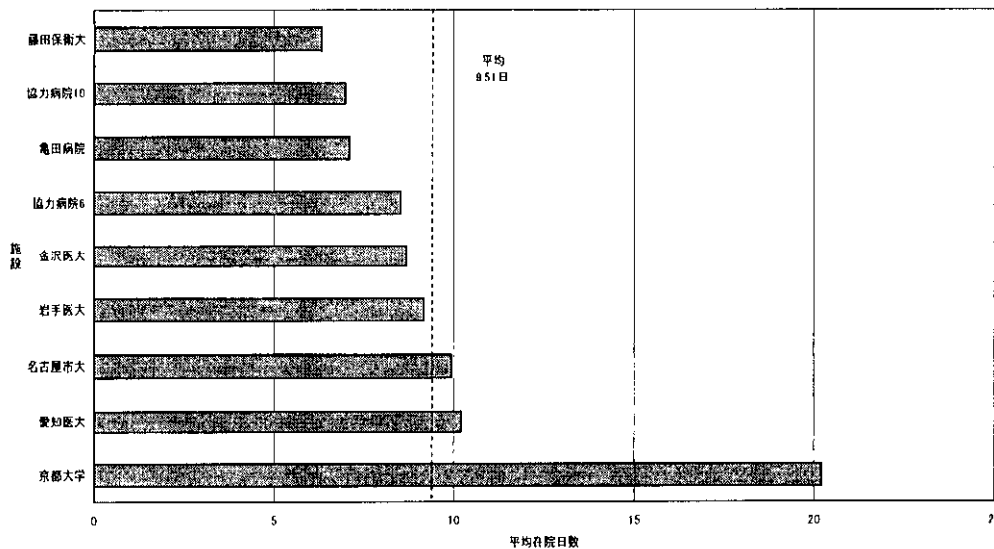
注:平成16年3月末時点で厚生労働省が受領した症例データにより作成したデータベースに基づいて分析した結果です。

# 診断群分類番号 1102203x99xxxx 男性生殖器炎症性疾患(検査入院を除く。)手術なし

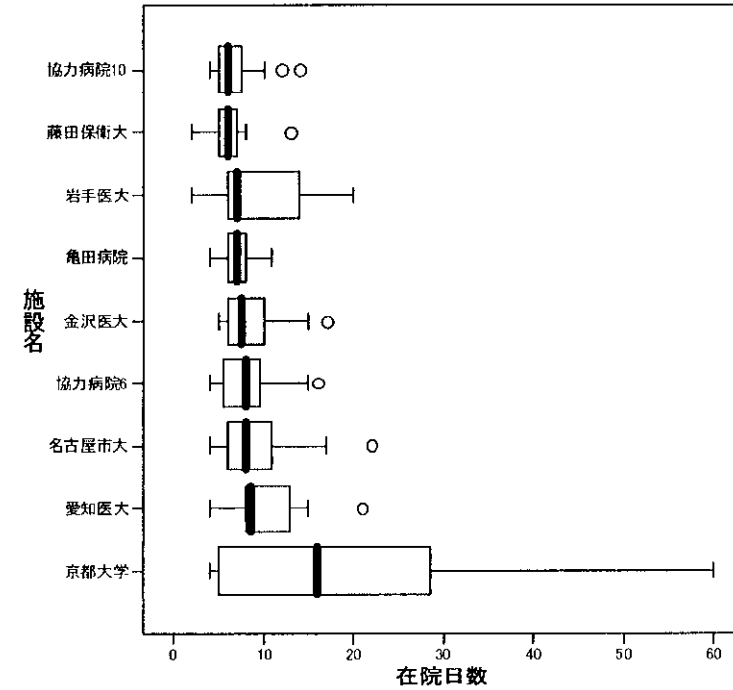
在院日数分布



施設別平均在院日数



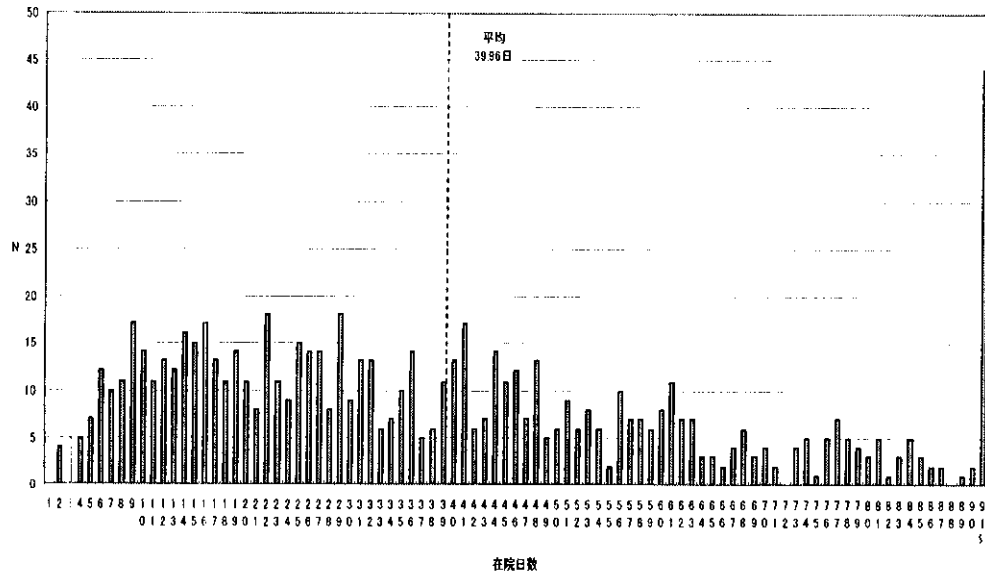
施設別在院日数分布



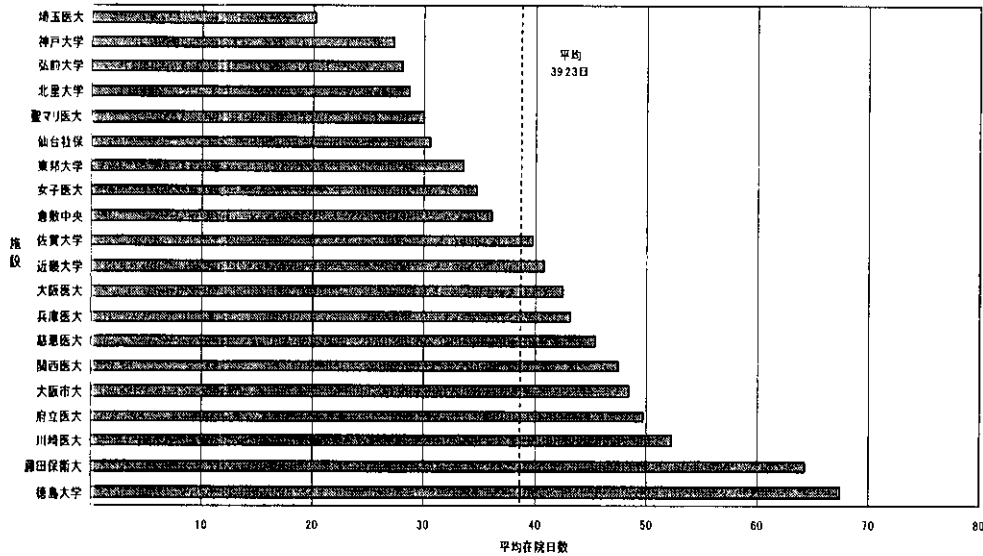
注:平成16年3月末時点で厚生労働省が受領した症例データにより作成したデータベースに基づいて分析した結果です。

診断群分類番号 1102603xxxx0xx ネフローゼ症候群 手術・処置等2なし

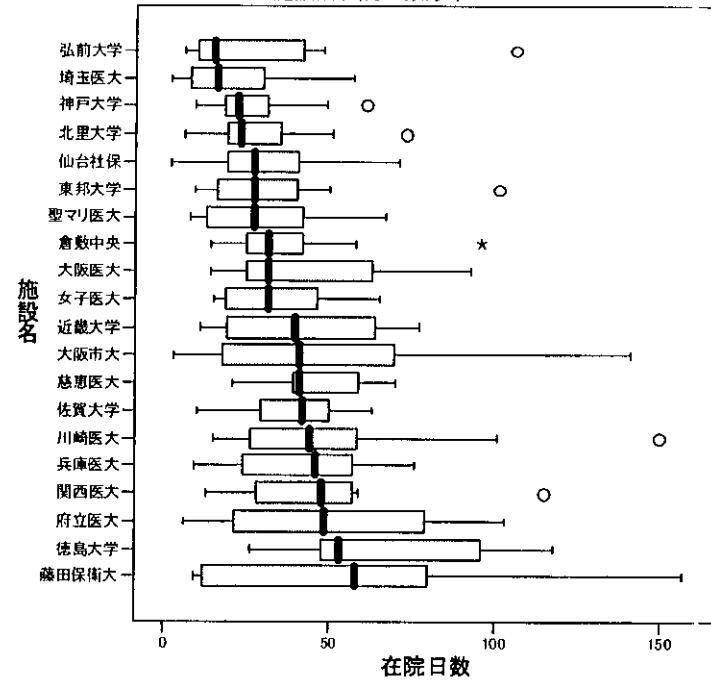
在院日数分布



施設別平均在院日数

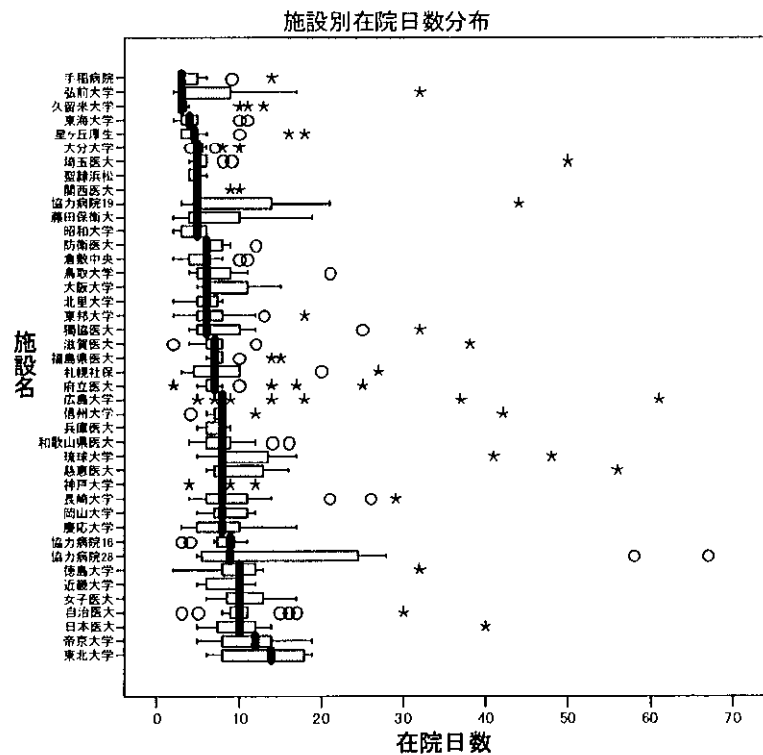
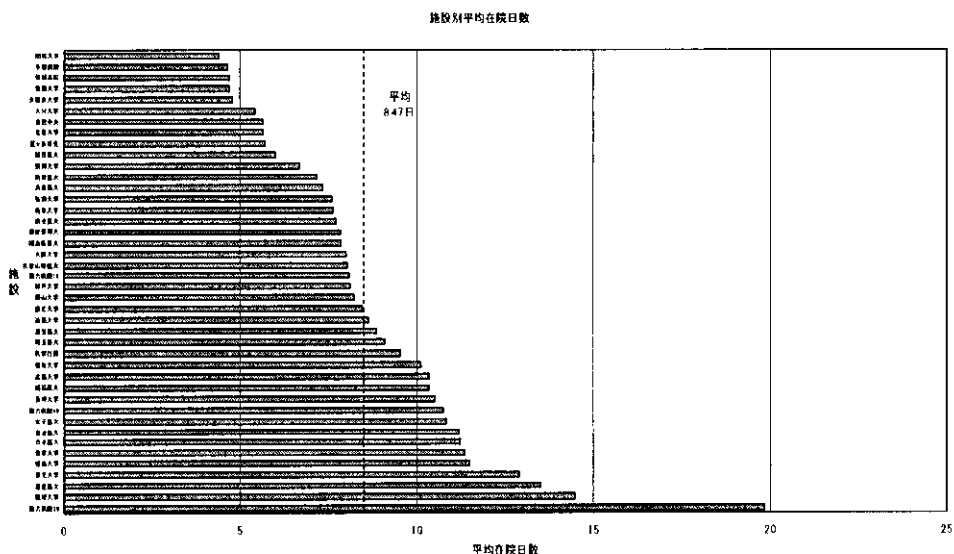
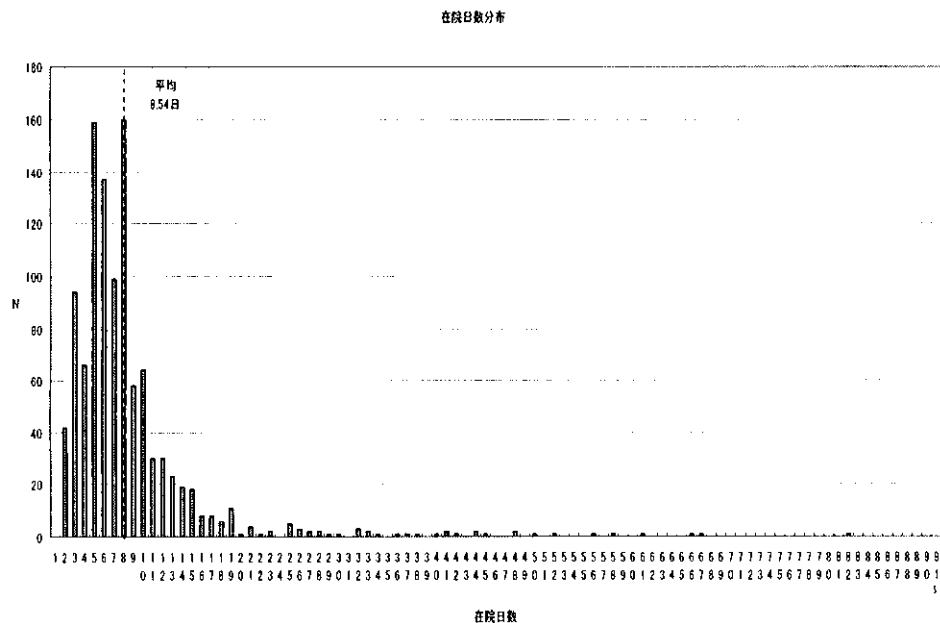


施設別在院日数分布



注;平成16年3月末時点で厚生労働省が受領した症例データにより作成したデータベースに基づいて分析した結果です。

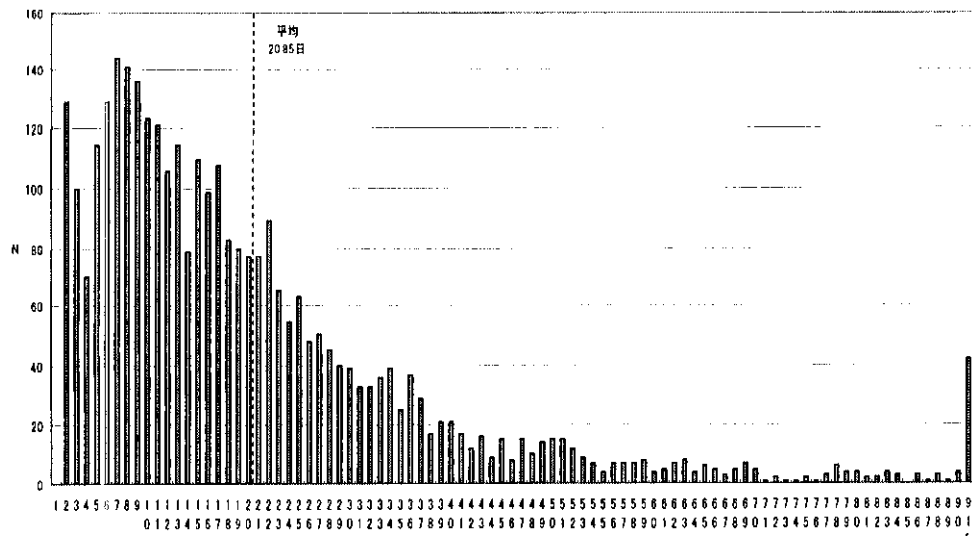
# 診断群分類番号 1102801xxxxxx 慢性腎炎症候群・慢性間質性腎炎・慢性腎不全(検査入院)



注;平成16年3月末時点で厚生労働省が受領した症例データにより作成したデータベースに基づいて分析した結果です。

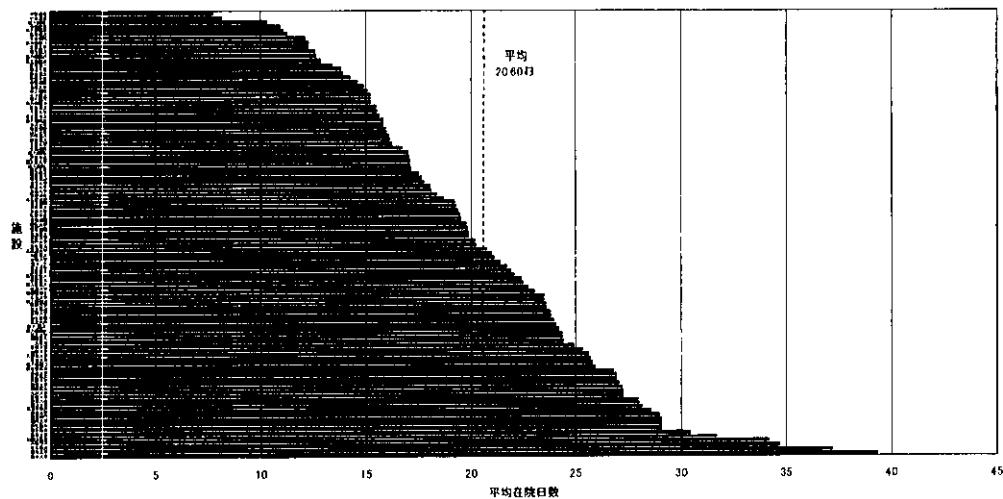
診断群分類番号 1102803xxxx0xx 慢性腎炎症候群・慢性間質性腎炎・慢性腎不全  
手術・処置等2なし

在院日数分布

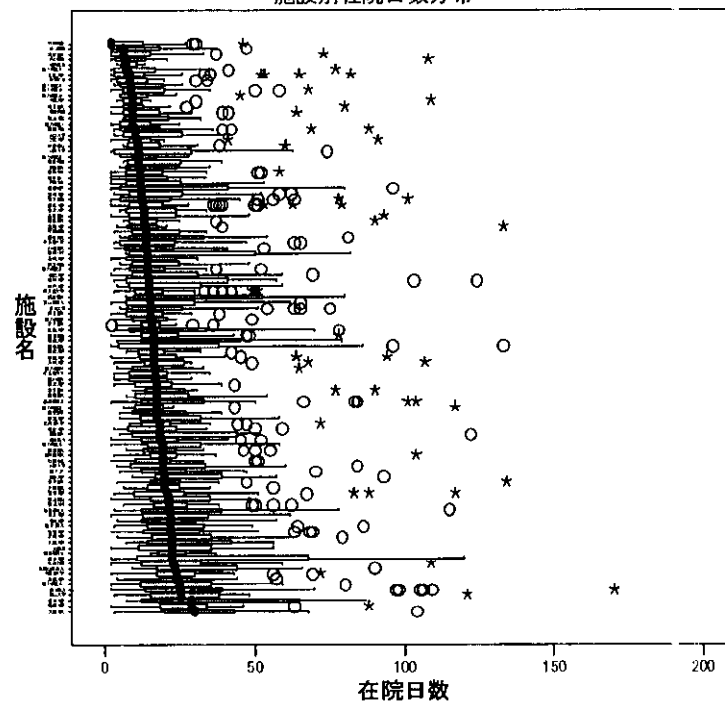


在院日数

施設別平均在院日数



施設別在院日数分布



注;平成16年3月末時点で厚生労働省が受領した症例データにより作成したデータベースに基づいて分析した結果です。