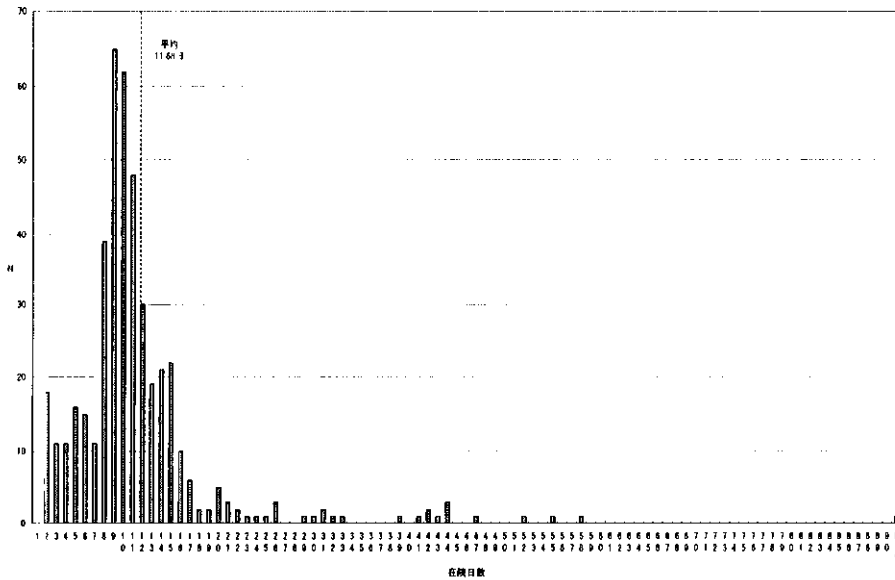
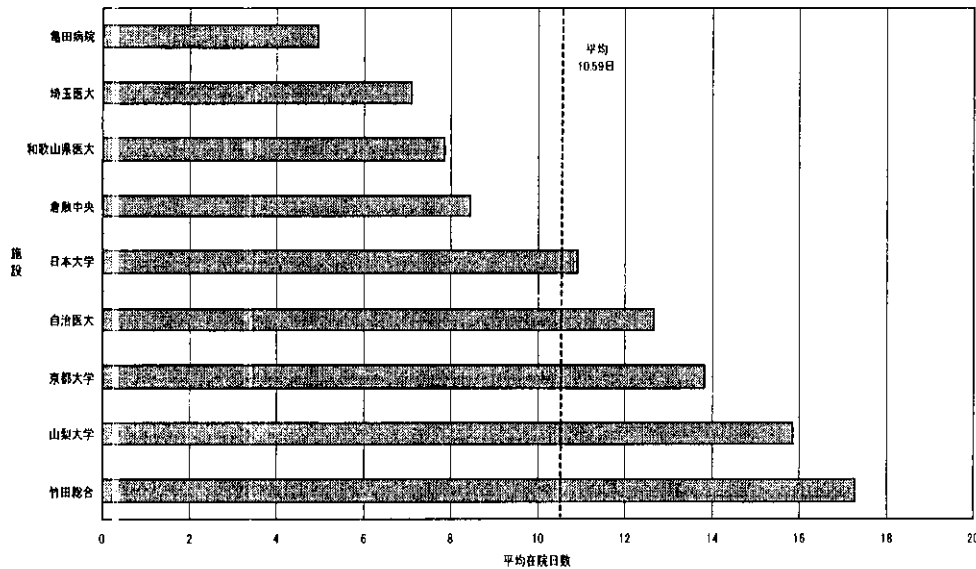


診断群分類番号 0100503x02x0xx 非外傷性硬膜下血腫 慢性硬膜下血腫穿孔洗浄術 手術・処置等2なし

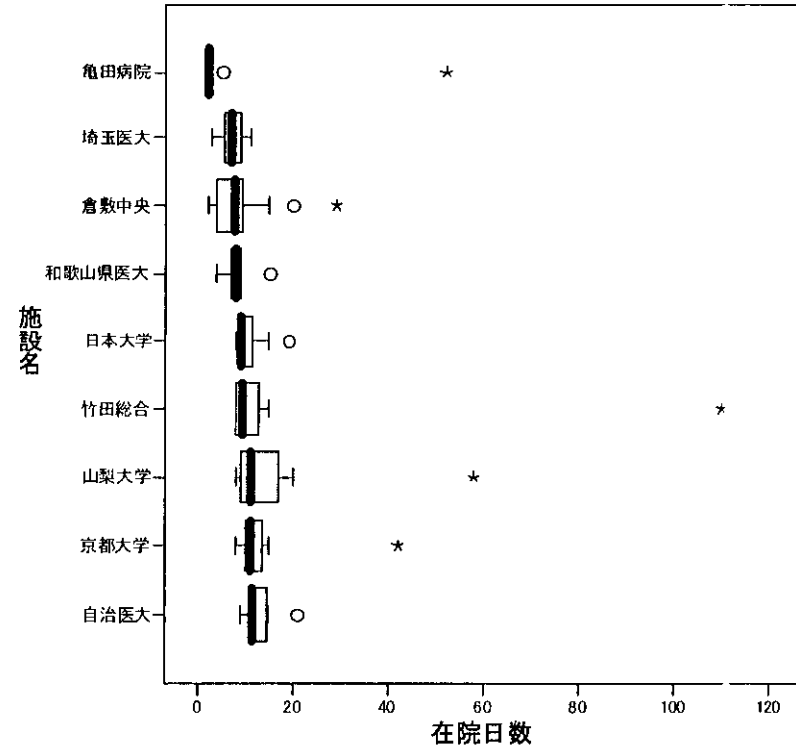
在院日数分布



施設別平均在院日数



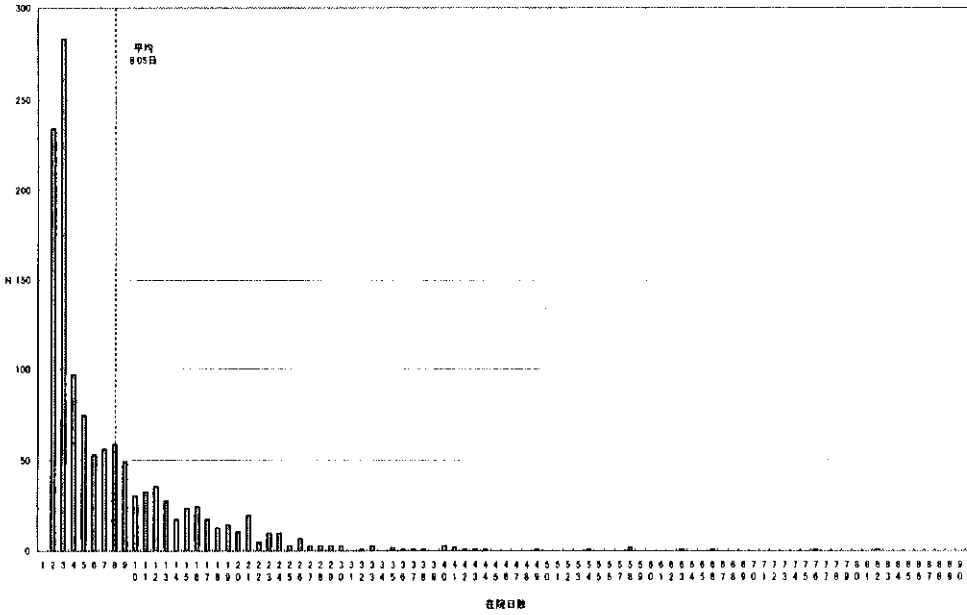
施設別在院日数分布



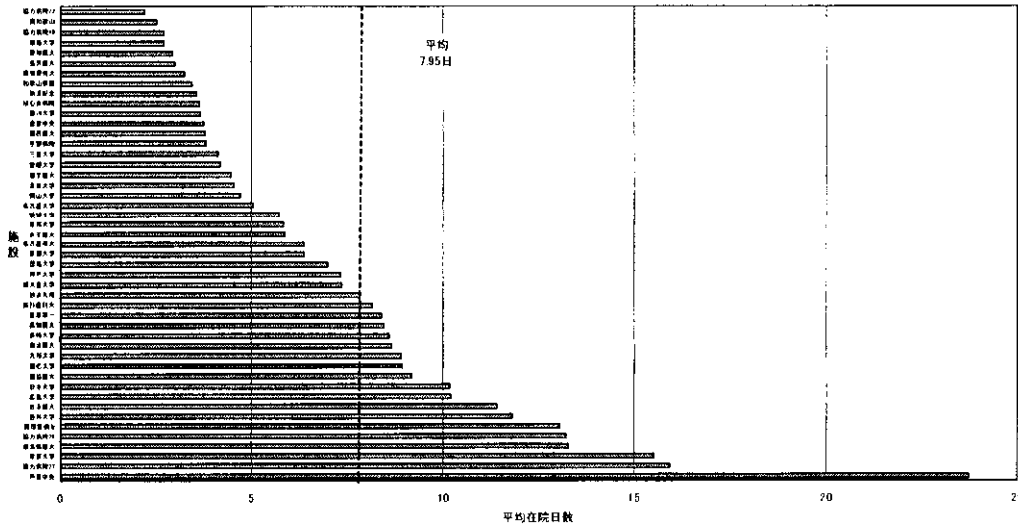
注:平成16年3月末時点で厚生労働省が受領した症例データにより作成したデータベースに基づいて分析した結果です。

# 診断群分類番号 0100601xxxxxx 脳梗塞(検査入院)

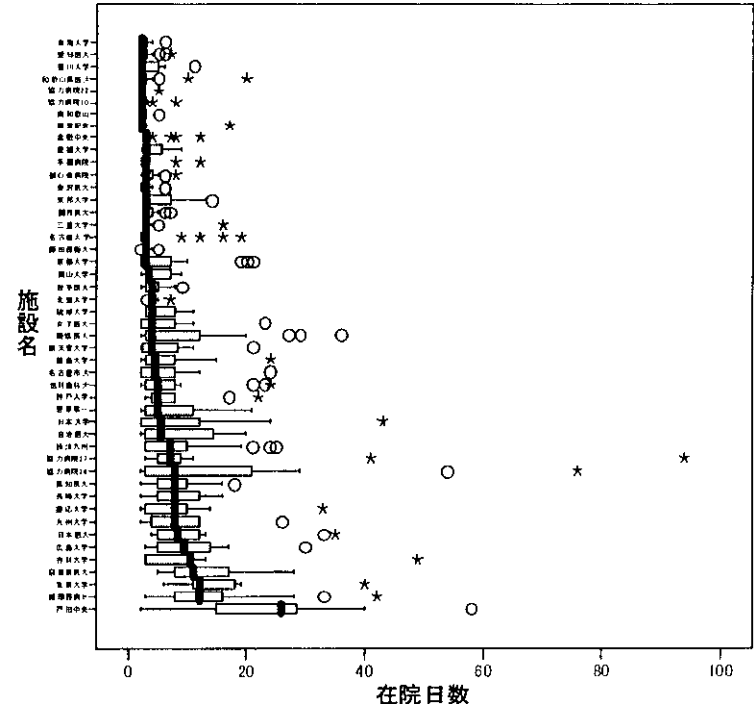
在院日数分布



施設別平均在院日数



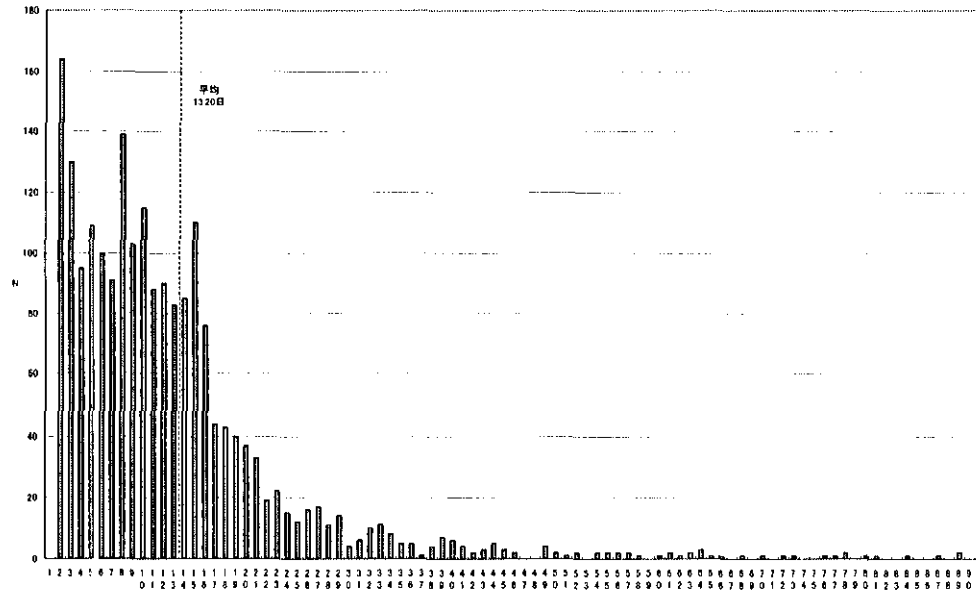
施設別在院日数分布



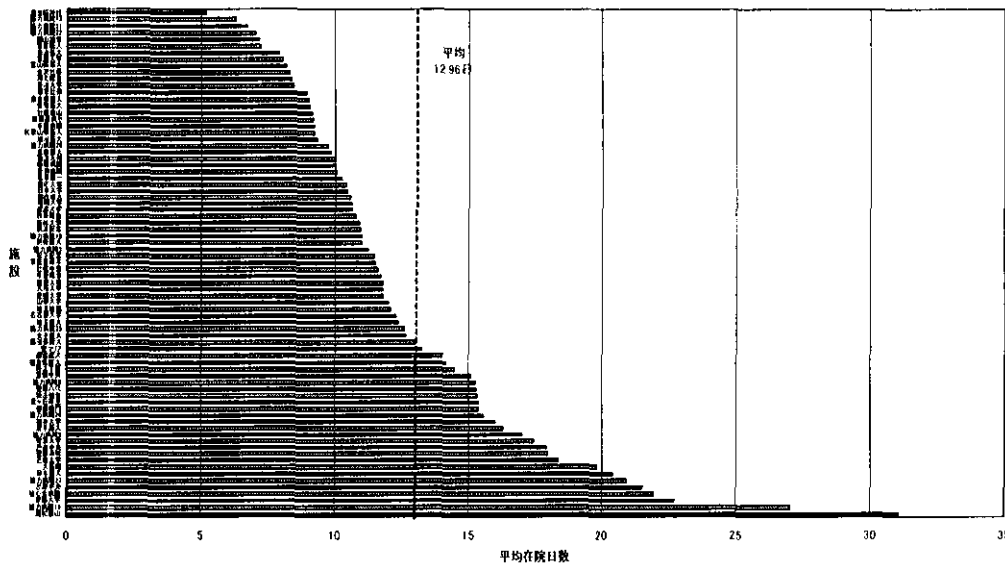
注;平成16年3月末時点で厚生労働省が受領した症例データにより作成したデータベースに基づいて分析した結果です。

診断群分類番号 0100603099x00x 脳梗塞(JCS30未満) 手術なし 手術・処置等2なし 副傷病なし

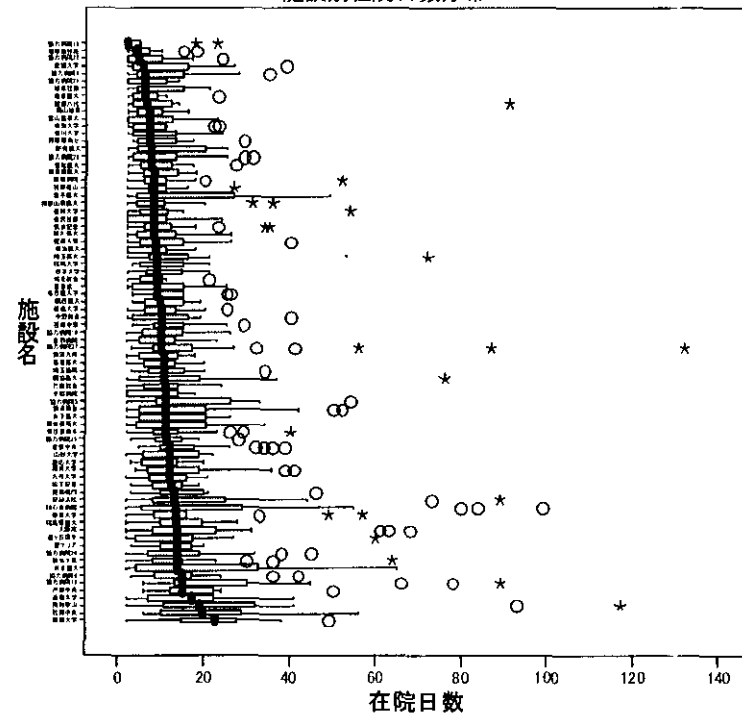
在院日数分布



施設別平均在院日数

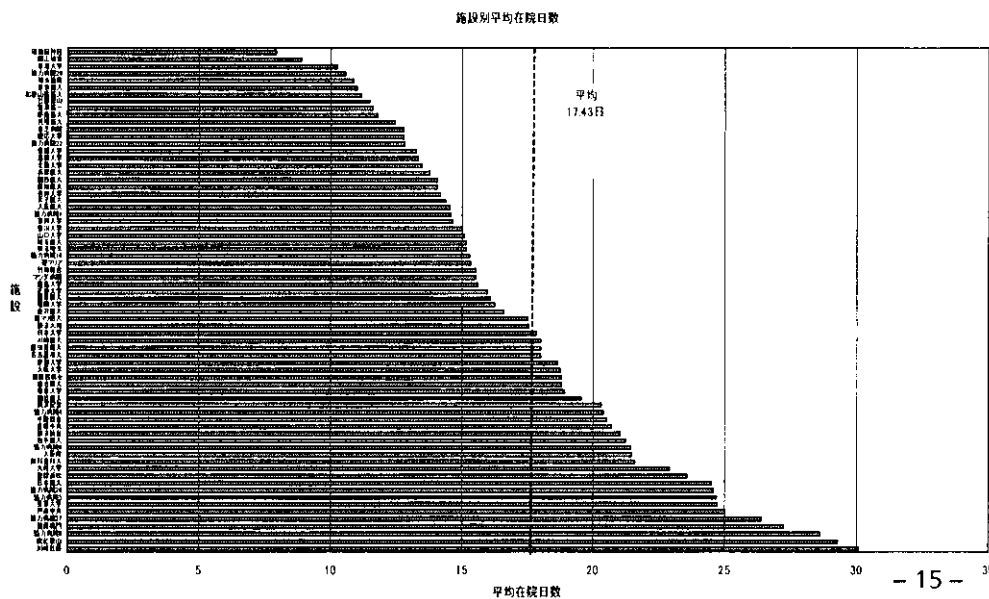
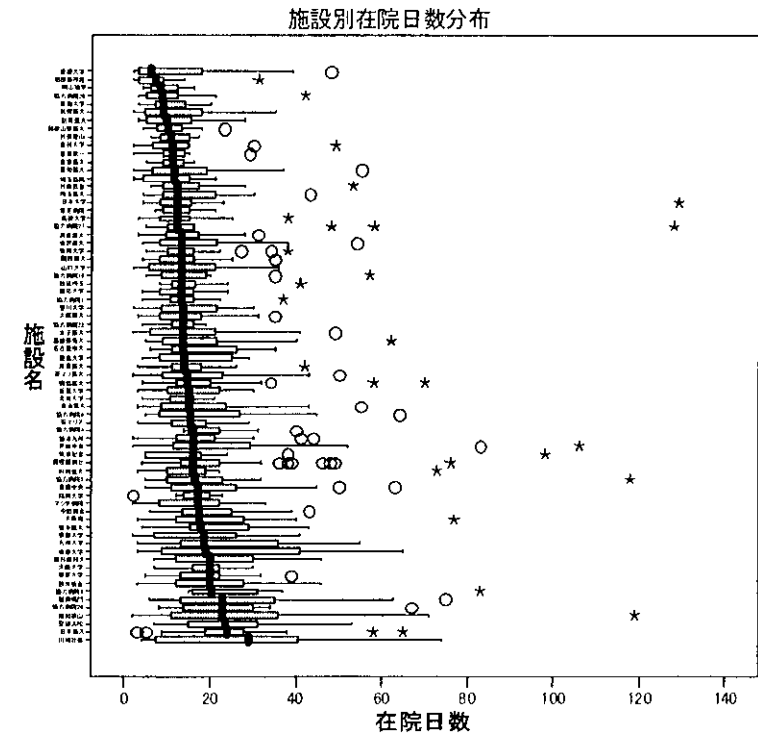
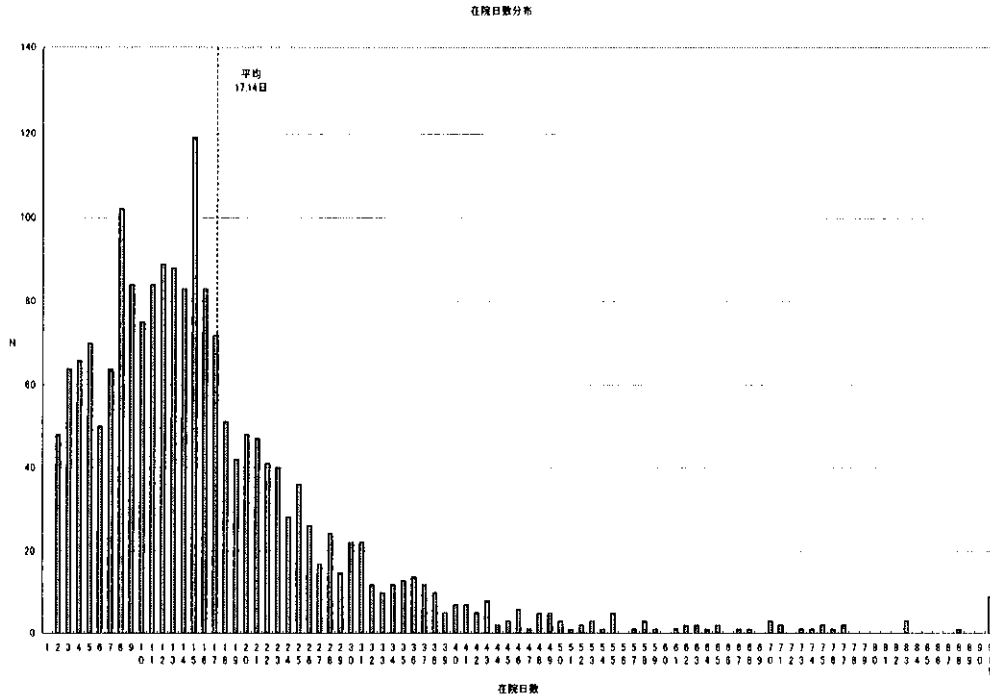


施設別在院日数分布



注:平成16年3月末時点で厚生労働省が受領した症例データにより作成したデータベースに基づいて分析した結果です。

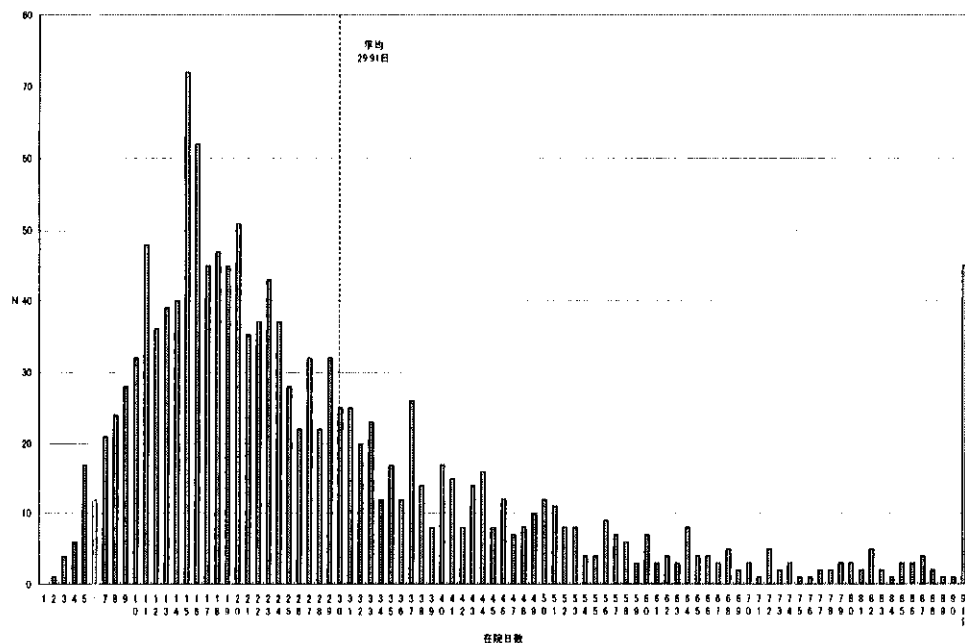
診断群分類番号 0100603099x01x 脳梗塞(JCS30未満) 手術なし 手術・処置等2なし 副傷病あり



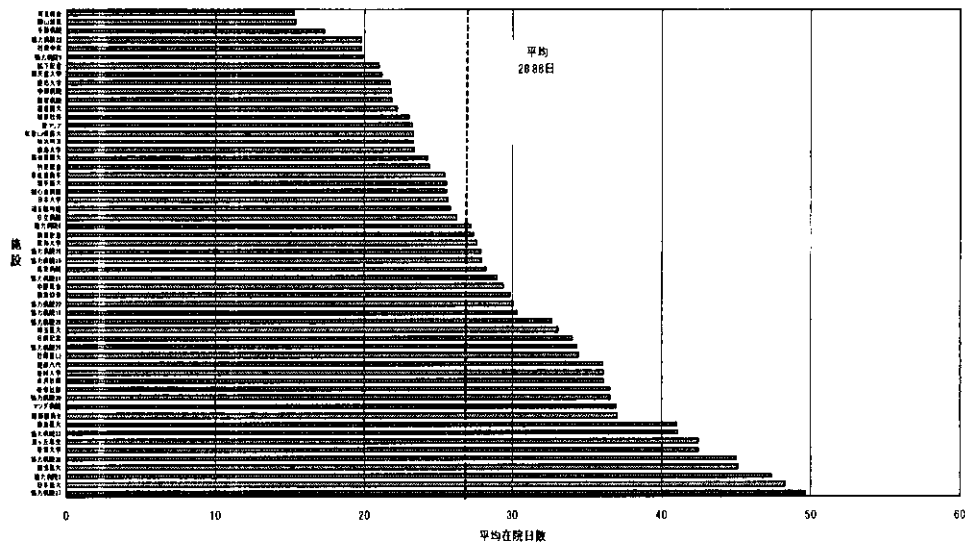
注;平成16年3月末時点で厚生労働省が受領した症例データにより作成したデータベースに基づいて分析した結果です。

診断群分類番号 0100603099x10x 脳梗塞(JCS30未満) 手術なし 手術・処置等2あり 副傷病なし

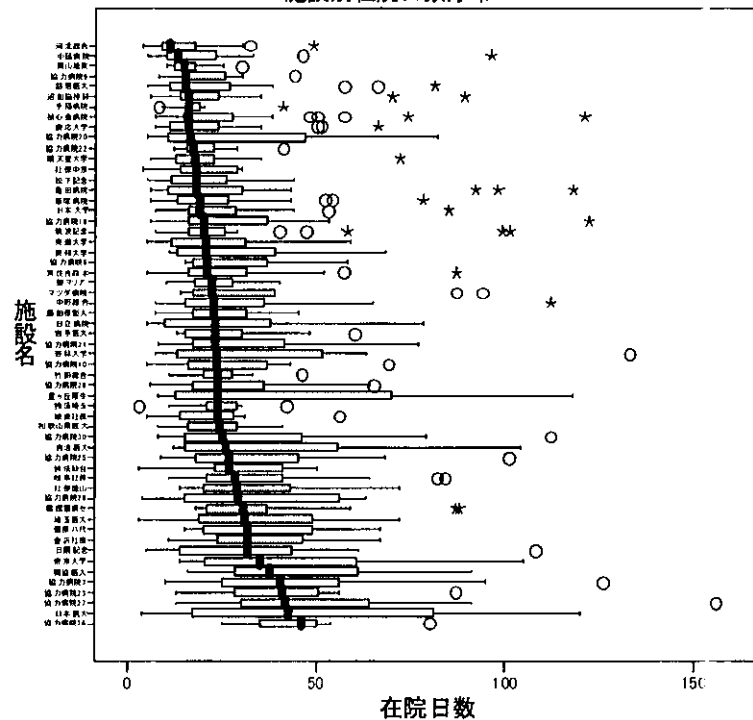
在院日数分布



施設別平均在院日数

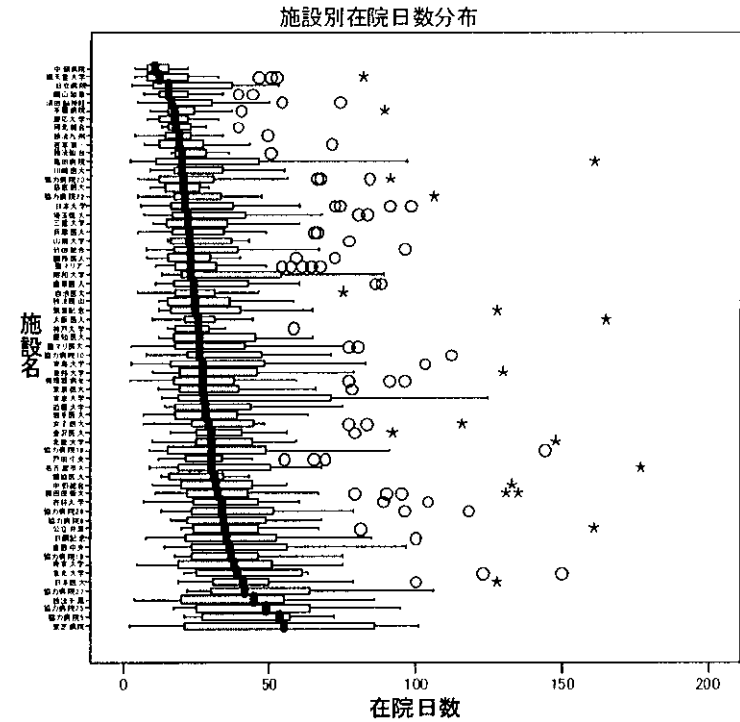
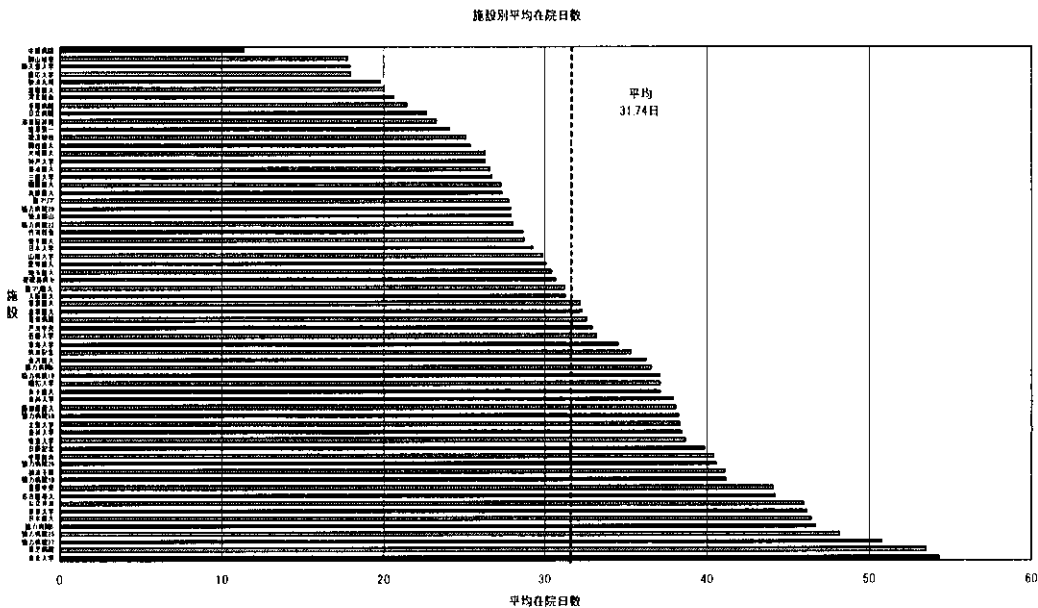
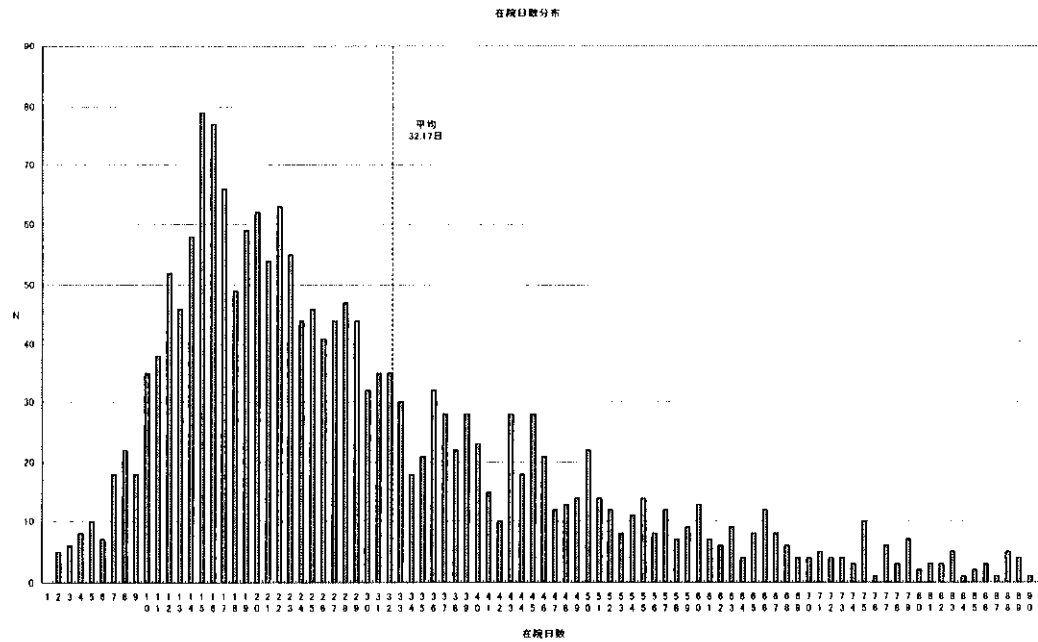


施設別在院日数分布



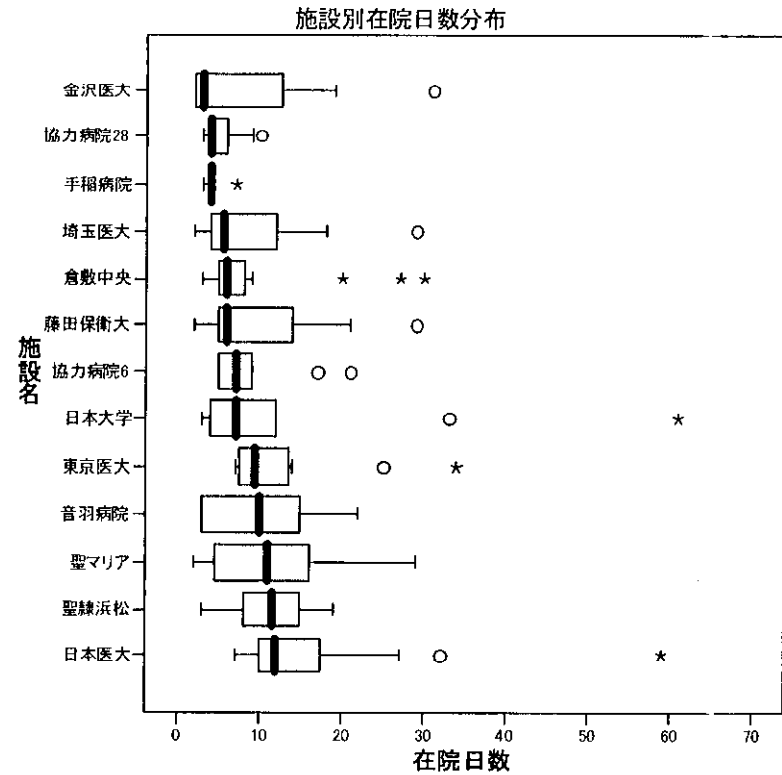
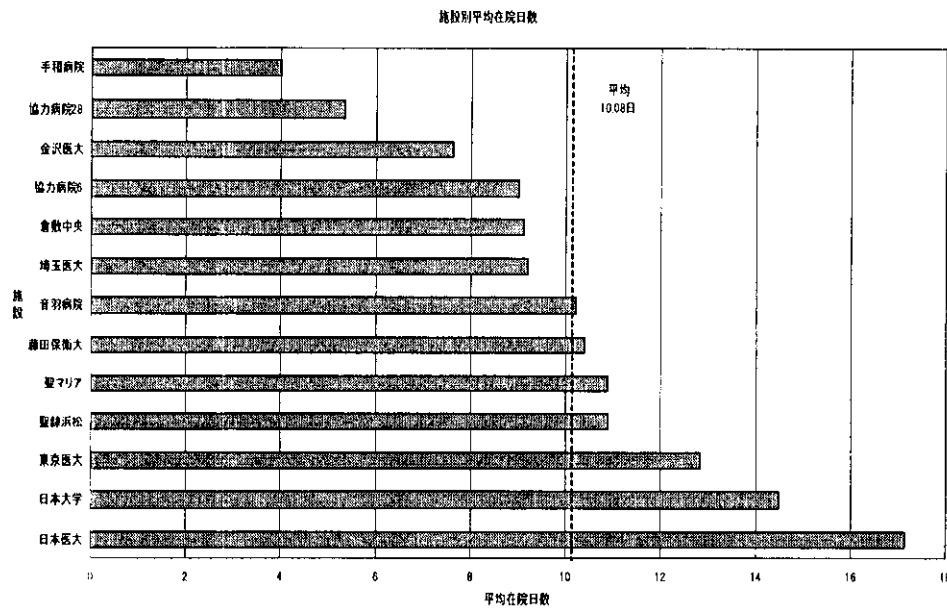
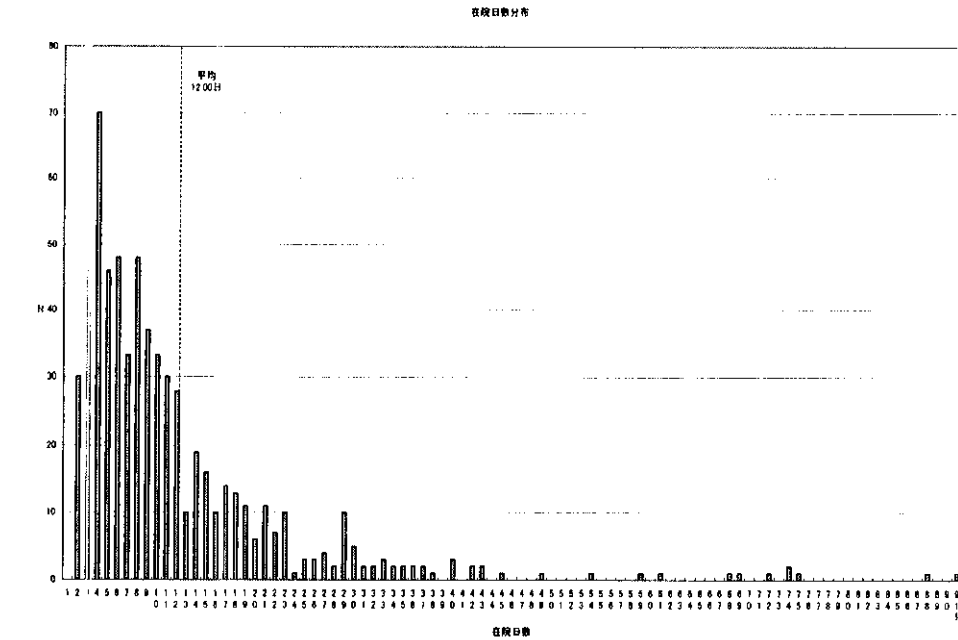
注:平成16年3月末時点で厚生労働省が受領した症例データにより作成したデータベースに基づいて分析した結果です。

診断群分類番号 0100603099x11x 脳梗塞(JCS30未満) 手術なし 手術・処置等2あり 副傷病あり



注;平成16年3月末時点で厚生労働省が受領した症例データにより作成したデータベースに基づいて分析した結果です。

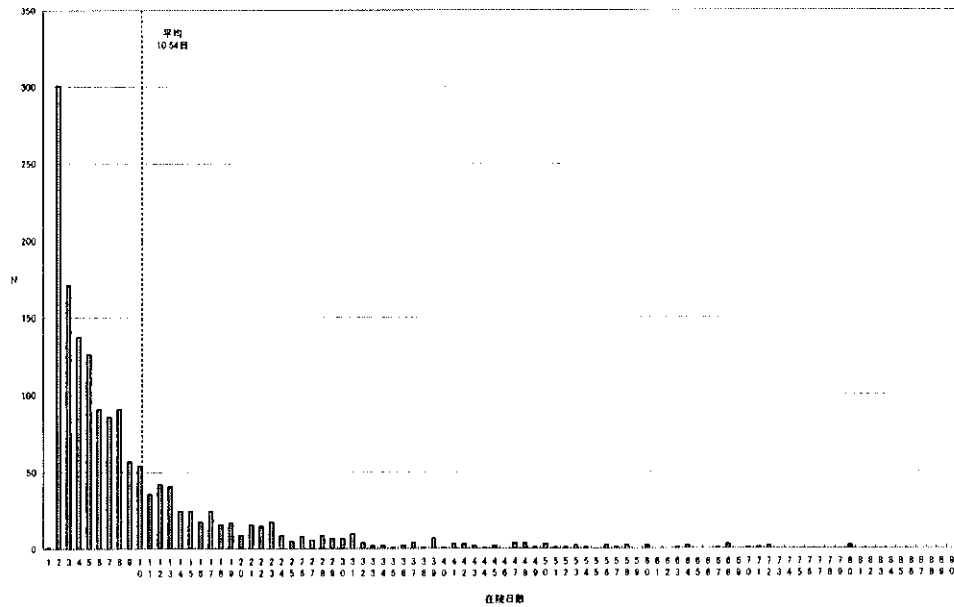
診断群分類番号 0100803099x00x 脳脊髄の感染を伴う炎症(6歳以上) 手術なし 手術・処置等2なし 副傷病なし



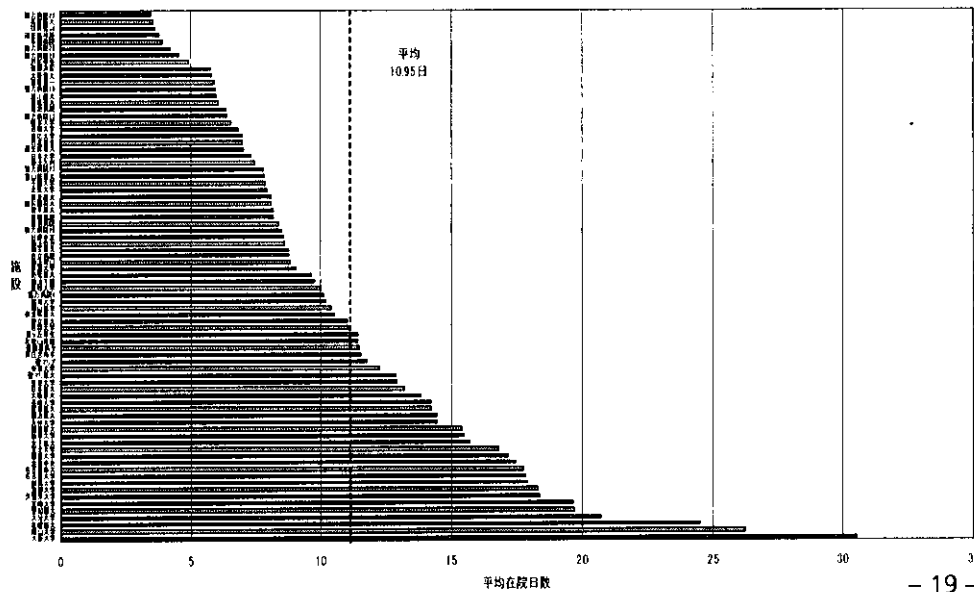
注:平成16年3月末時点で厚生労働省が受領した症例データにより作成したデータベースに基づいて分析した結果です。

診断群分類番号 0102303099x00x てんかん(1歳以上) 手術なし 手術・処置等2なし 副傷病なし

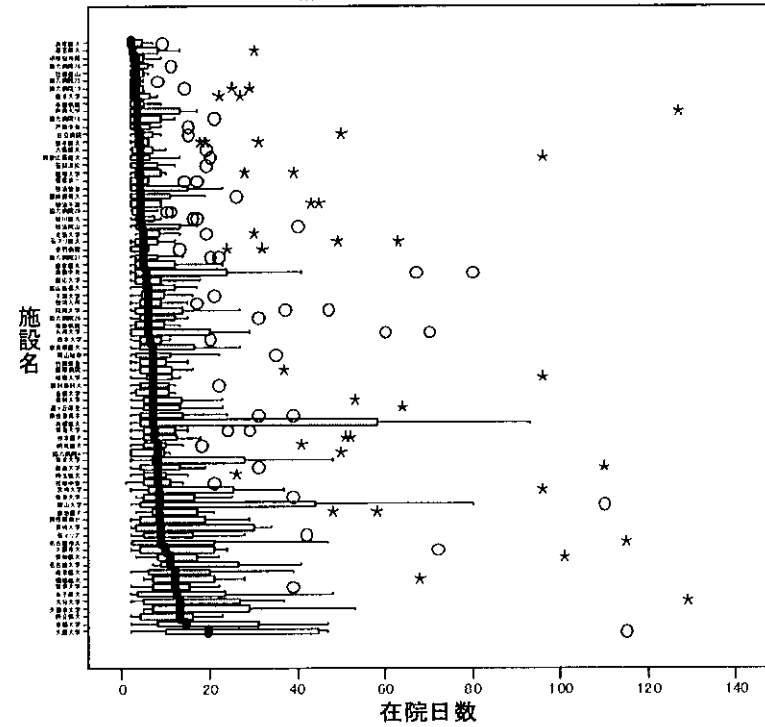
在院日数分布



施設別平均在院日数



施設別在院日数分布

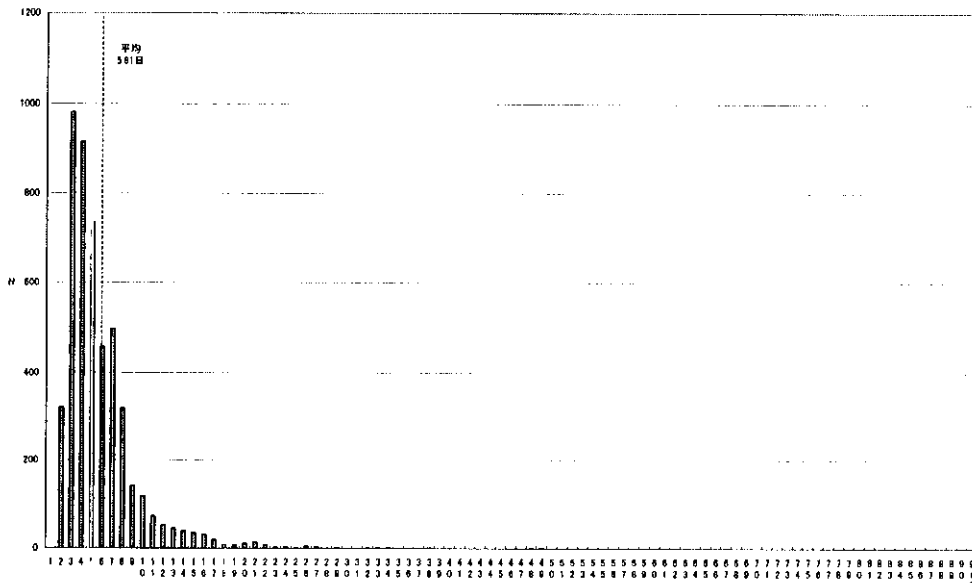


注;平成16年3月末時点で厚生労働省が受領した症例データにより作成したデータベースに基づいて分析した結果です。

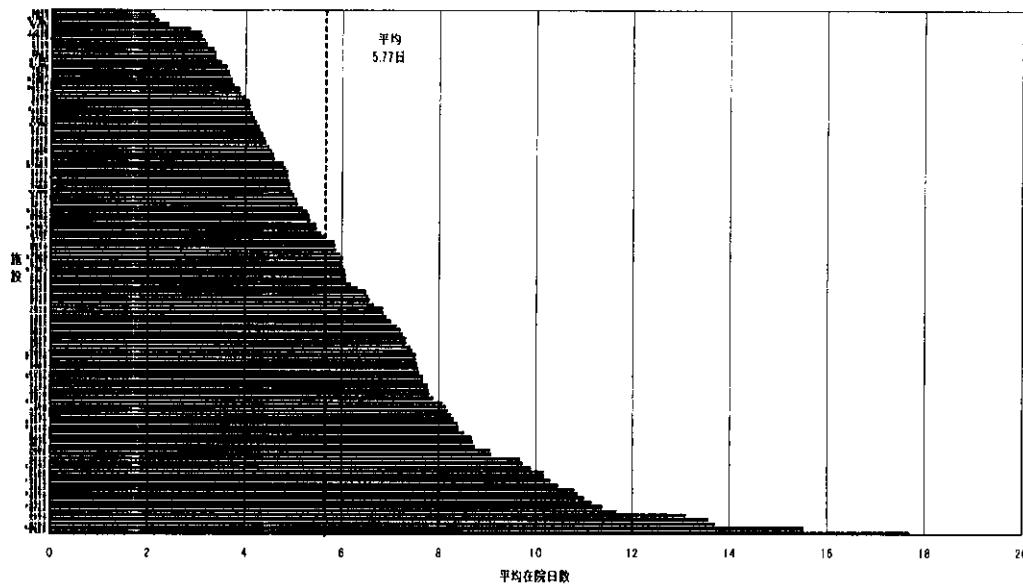


診断群分類番号 0201103x01x000 白内障、水晶体の疾患 白内障手術+眼内レンズ挿入術 手術・処置等2なし 副傷病なし 片眼

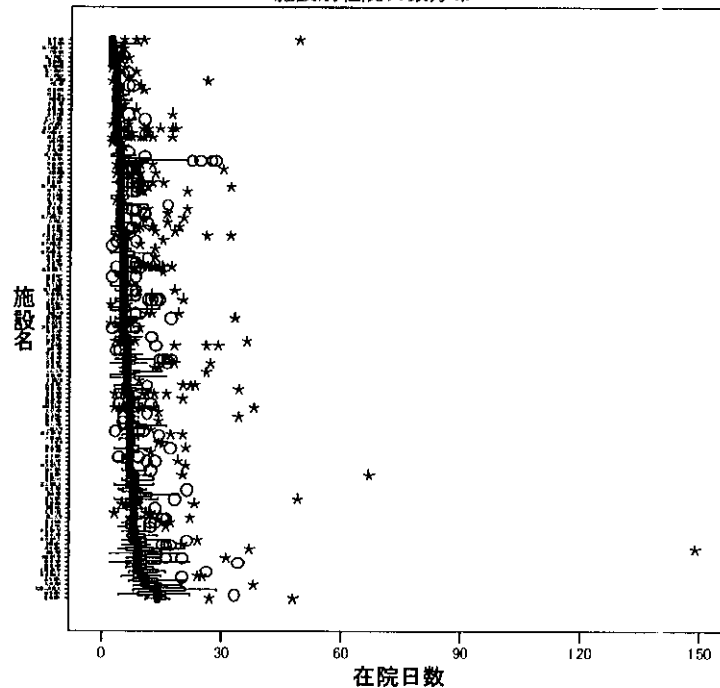
在院日数分布



施設別平均在院日数



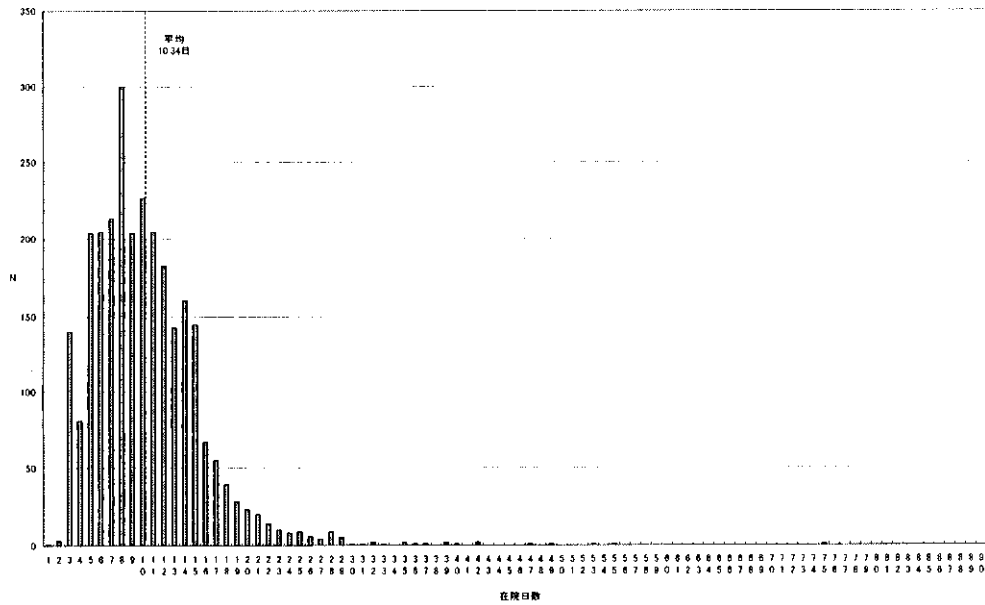
施設別在院日数分布



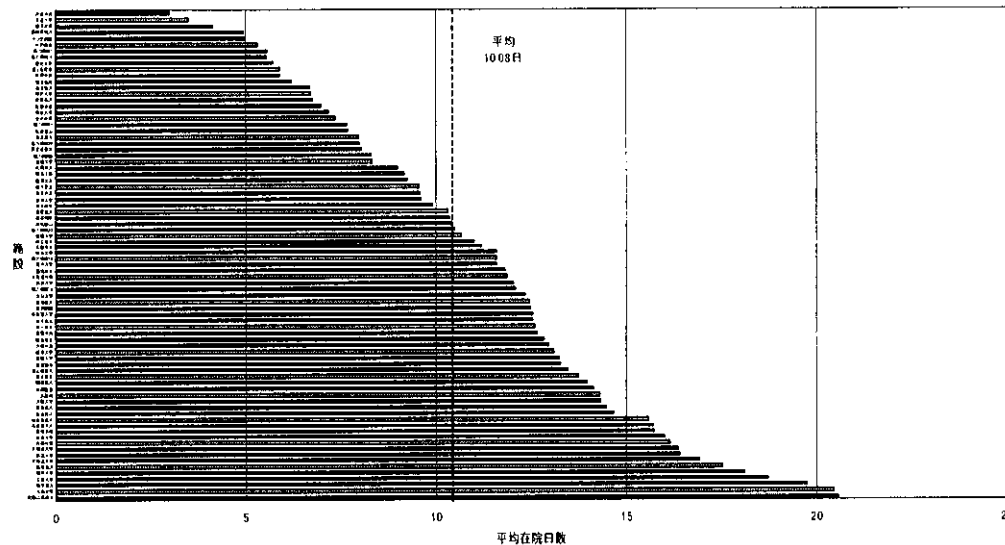
注:平成16年3月末時点で厚生労働省が受領した症例データにより作成したデータベースに基づいて分析した結果です。

診断群分類番号 0201103x01x001 白内障、水晶体の疾患 白内障手術+眼内レンズ挿入術 手術・処置等2なし 副傷病なし 両眼

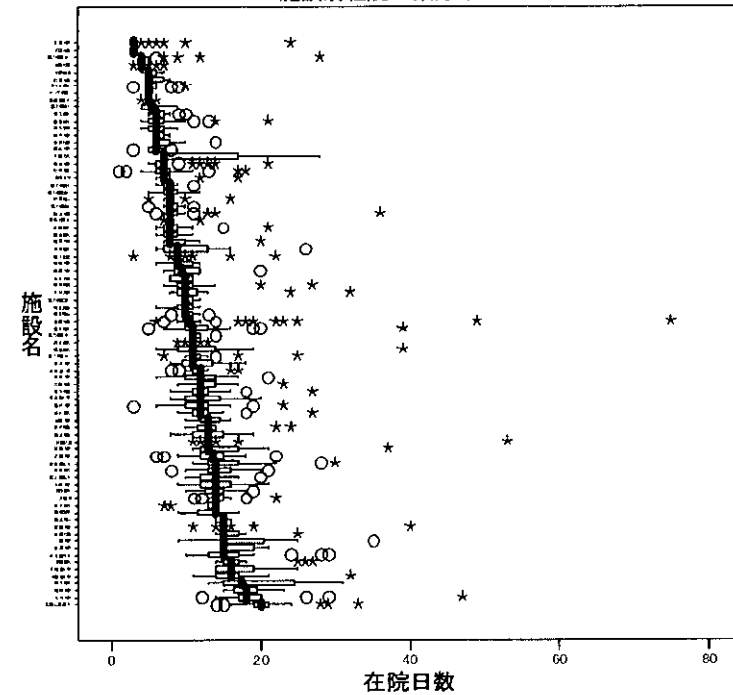
在院日数分布



施設別平均在院日数



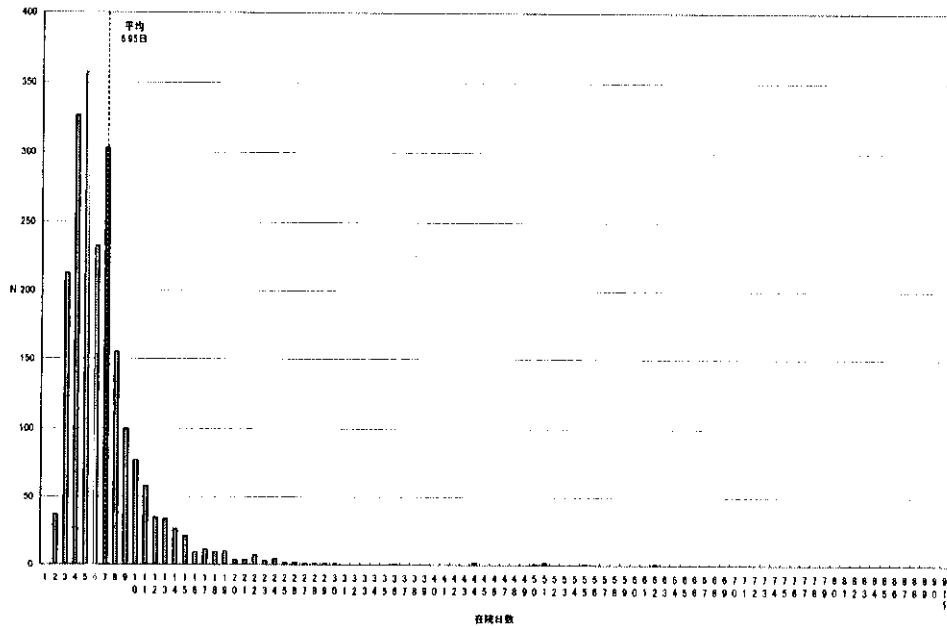
施設別在院日数分布



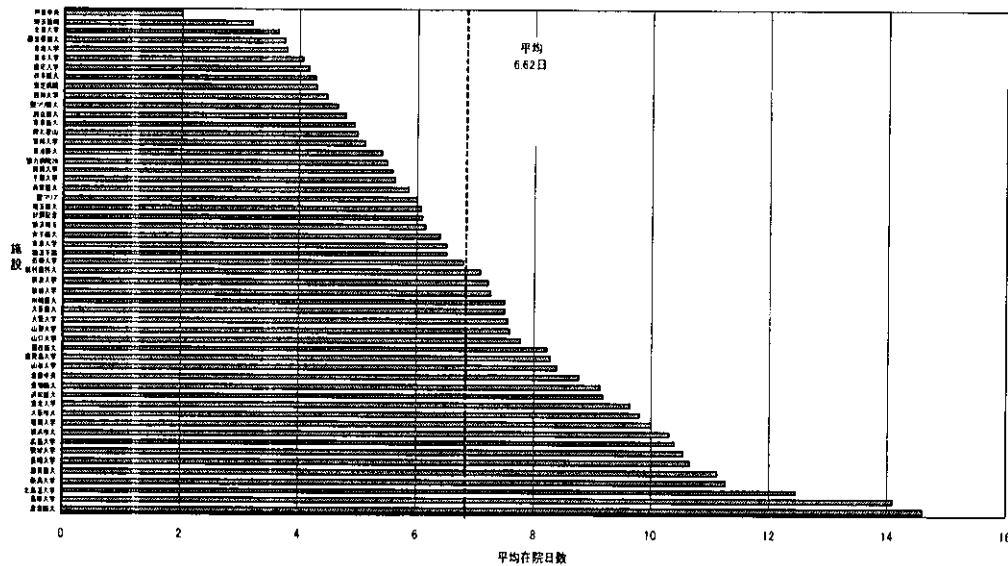
注;平成16年3月末時点で厚生労働省が受領した症例データにより作成したデータベースに基づいて分析した結果です。

診断群分類番号 0201103x01x010 白内障、水晶体の疾患 白内障手術+眼内レンズ挿入術 手術・処置等2なし 副傷病あり 片眼

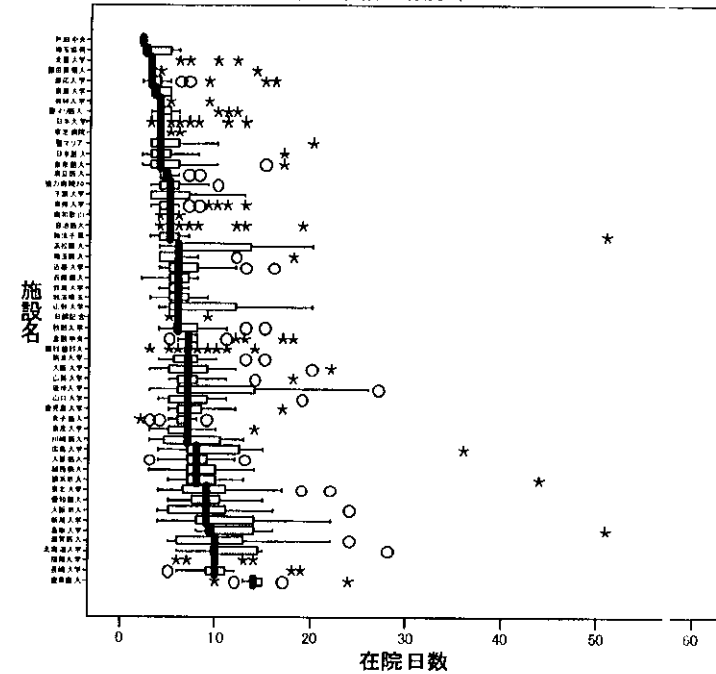
在院日数分布



施設別平均在院日数



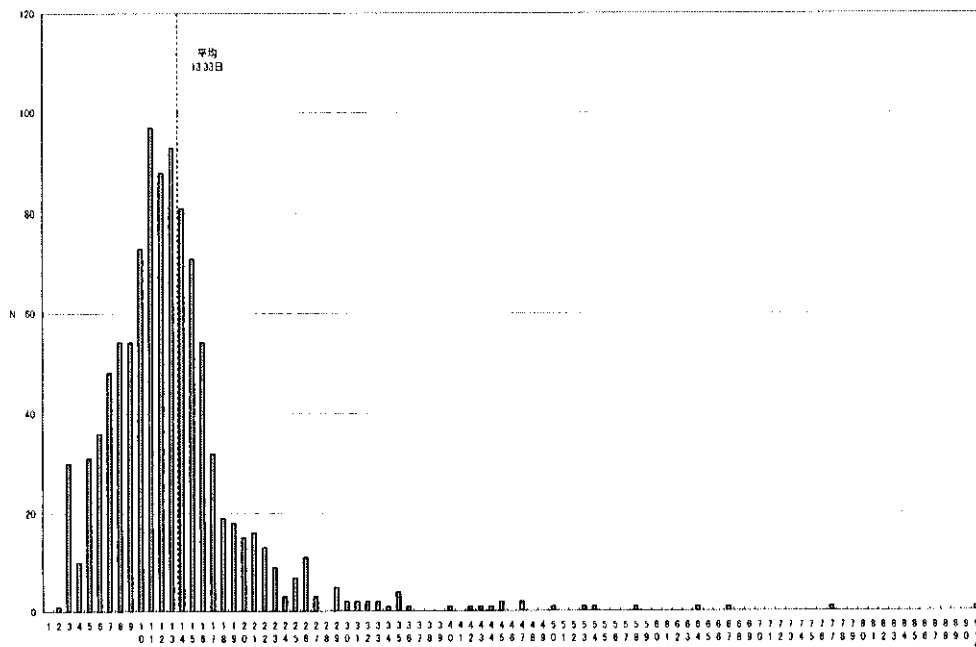
施設別在院日数分布



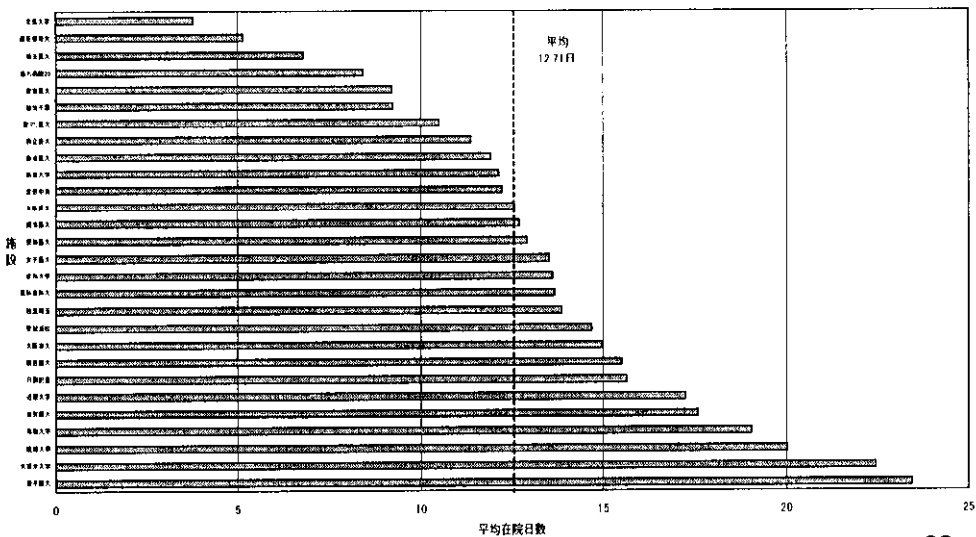
注;平成16年3月末時点で厚生労働省が受領した症例データにより作成したデータベースに基づいて分析した結果です。

診断群分類番号 0201103x01x011 白内障、水晶体の疾患 白内障手術+眼内レンズ挿入術 手術・処置等2なし 副傷病あり 両眼

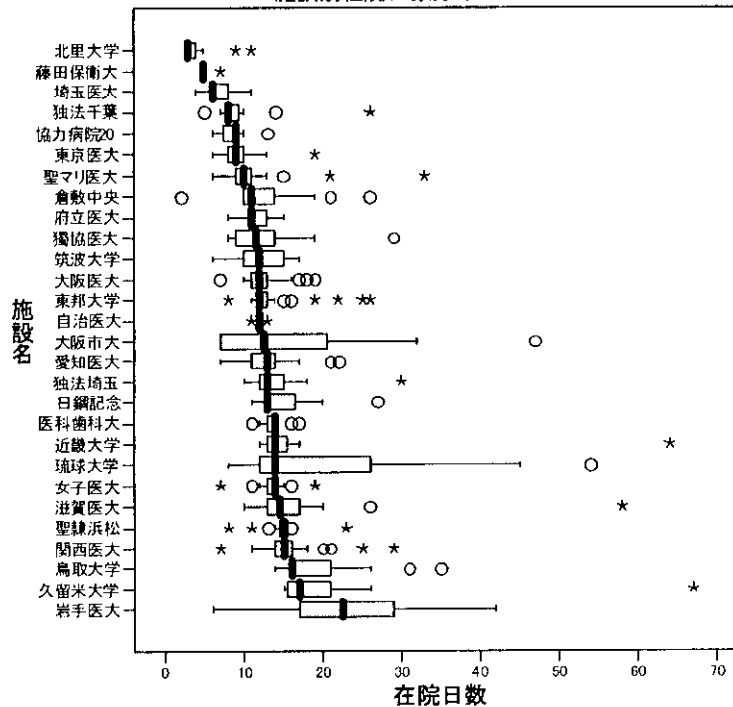
在院日数分布



施設別平均在院日数



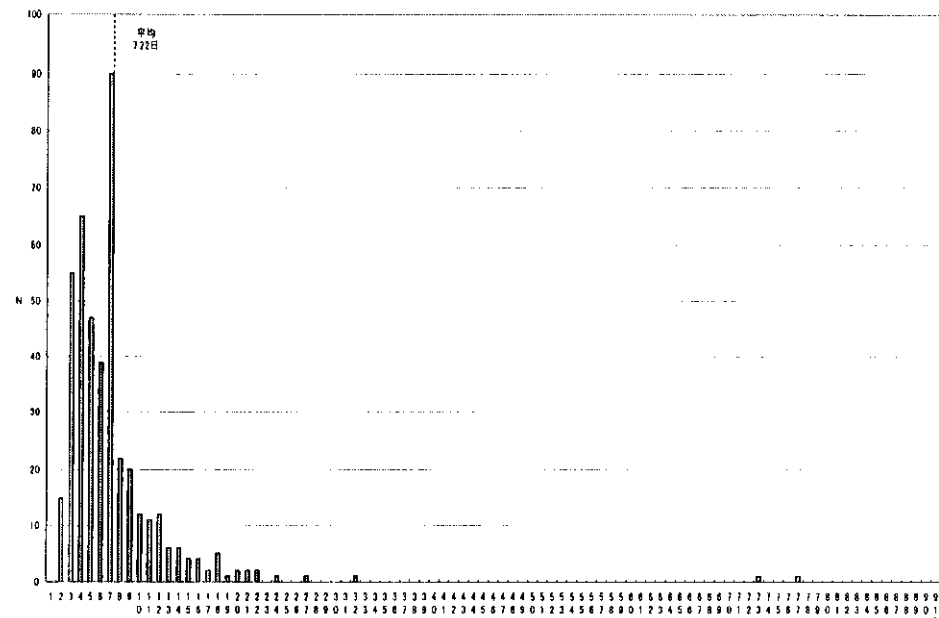
施設別在院日数分布



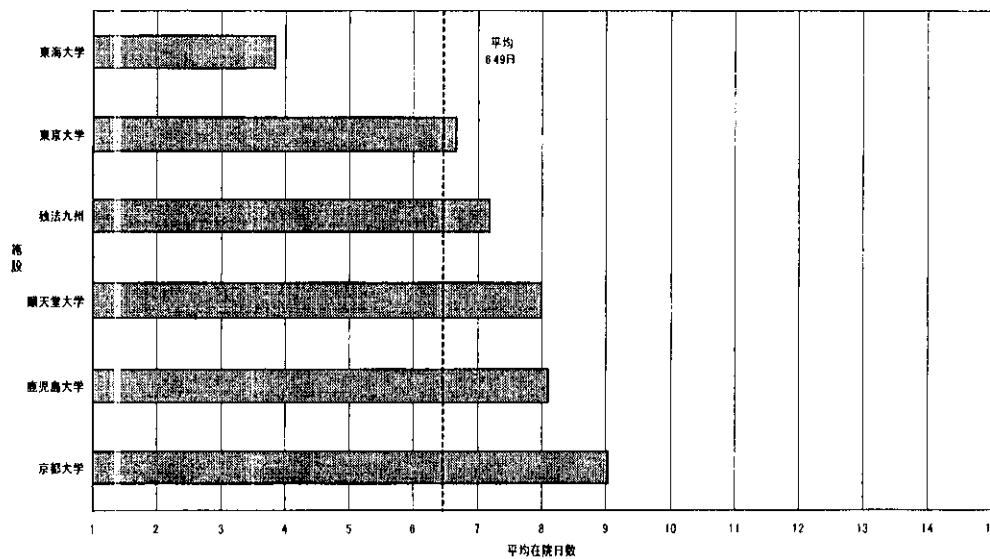
注;平成16年3月末時点で厚生労働省が受領した症例データにより作成したデータベースに基づいて分析した結果です。

診断群分類番号 0201103x01x1x0 白内障、水晶体の疾患 白内障手術+眼内レンズ挿入術 手術・処置等2あり 片眼

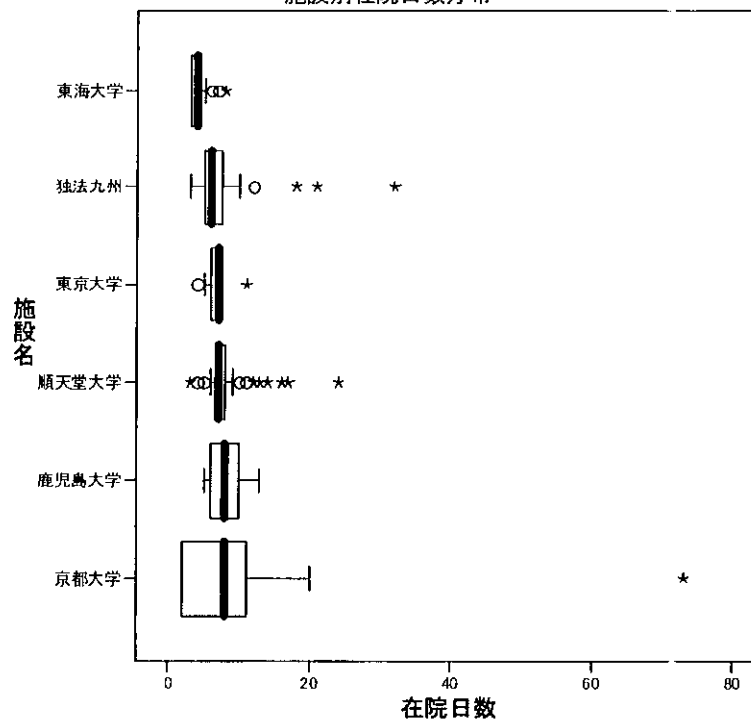
在院日数分布



施設別平均在院日数



施設別在院日数分布



注;平成16年3月末時点で厚生労働省が受領した症例データにより作成したデータベースに基づいて分析した結果です。