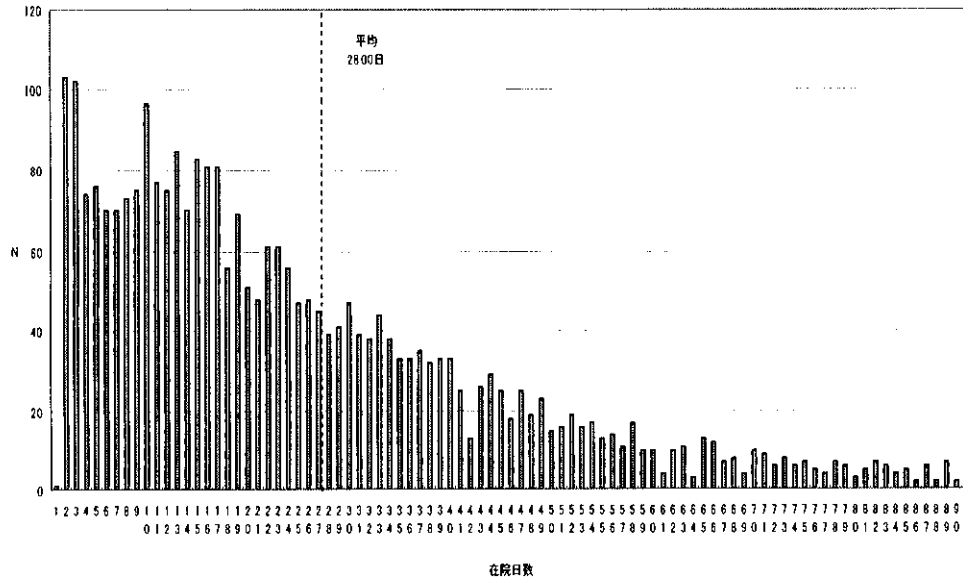
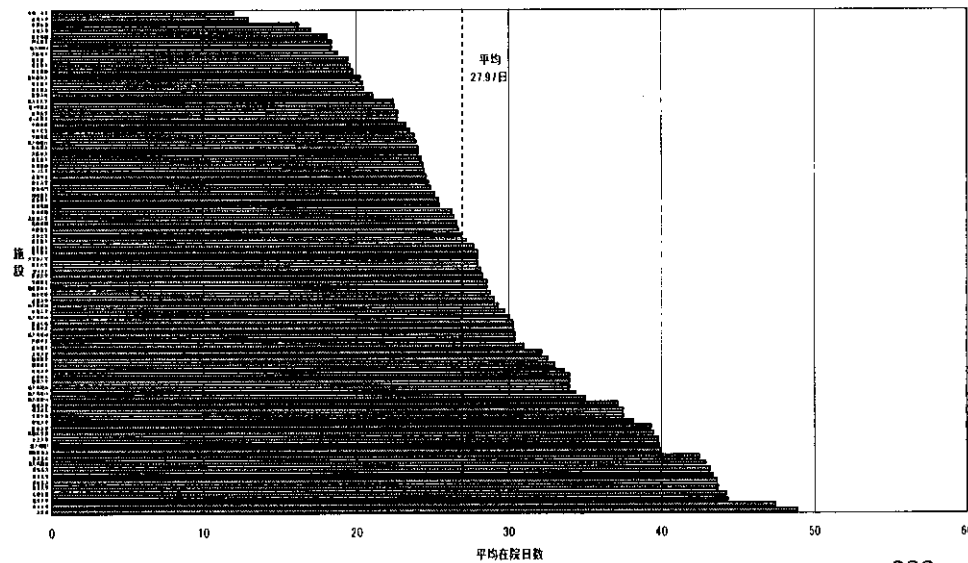


診断群分類番号 1102803xxxx1xx 慢性腎炎症候群・慢性間質性腎炎・慢性腎不全
手術・処置等21あり

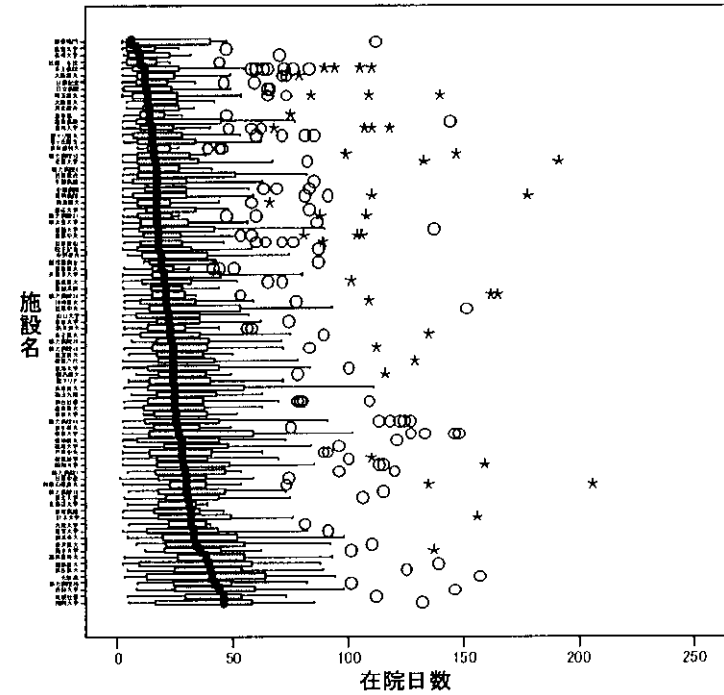
在院日数分布



施設別平均在院日数



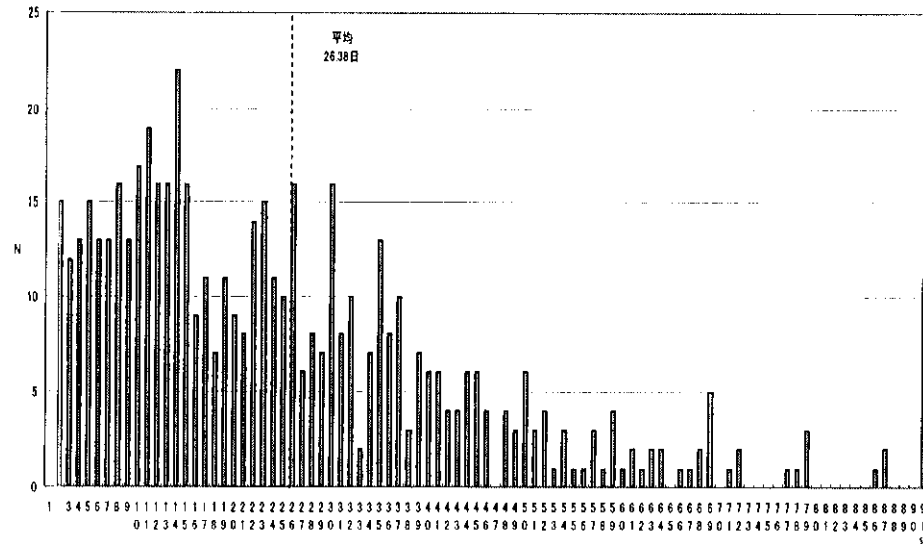
施設別在院日数分布



注;平成16年3月末時点で厚生労働省が受領した症例データにより作成したデータベースに基づいて分析した結果です。

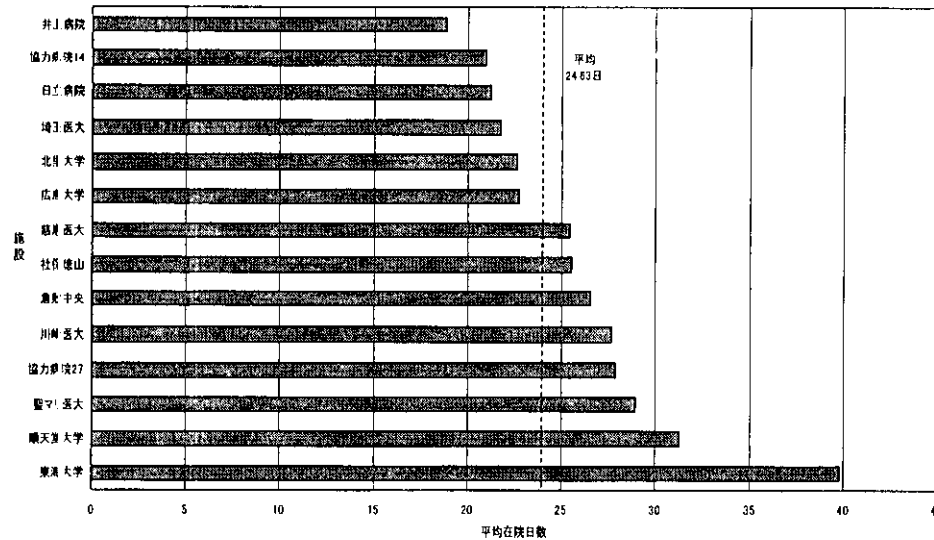
診断群分類番号 1102803xxxx2xx 慢性腎炎症候群・慢性間質性腎炎・慢性腎不全
手術・処置等22あり

在院日数分布

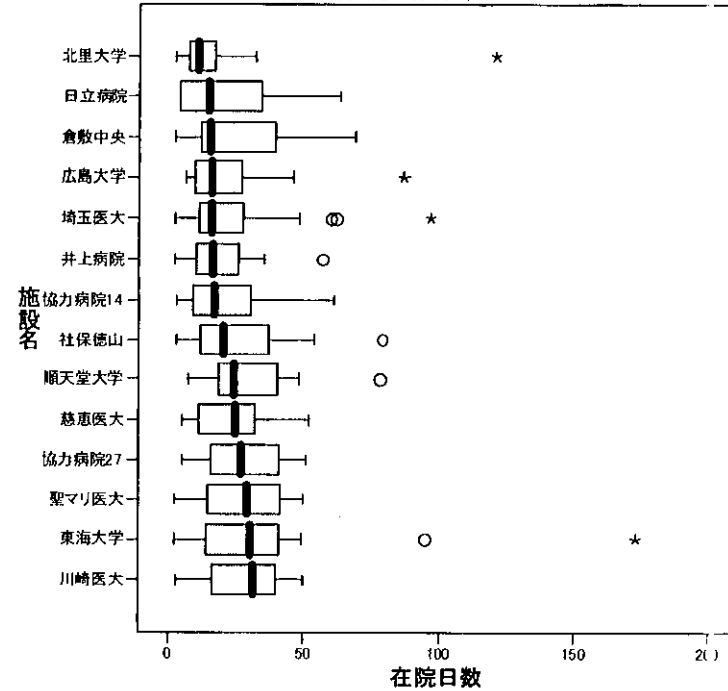


在院日数

施設別平均在院日数



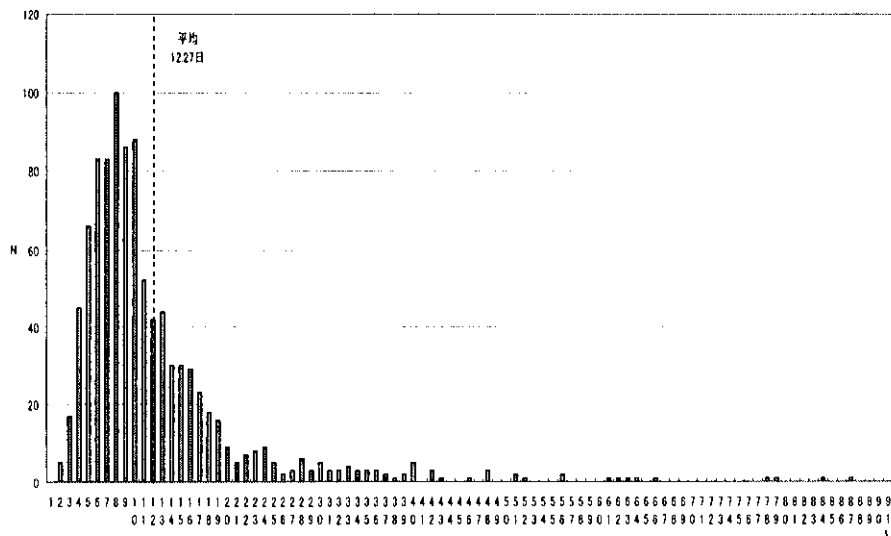
施設別在院日数分布



注;平成16年3月末時点で厚生労働省が受領した症例データにより作成したデータベースに基づいて分析した結果です。

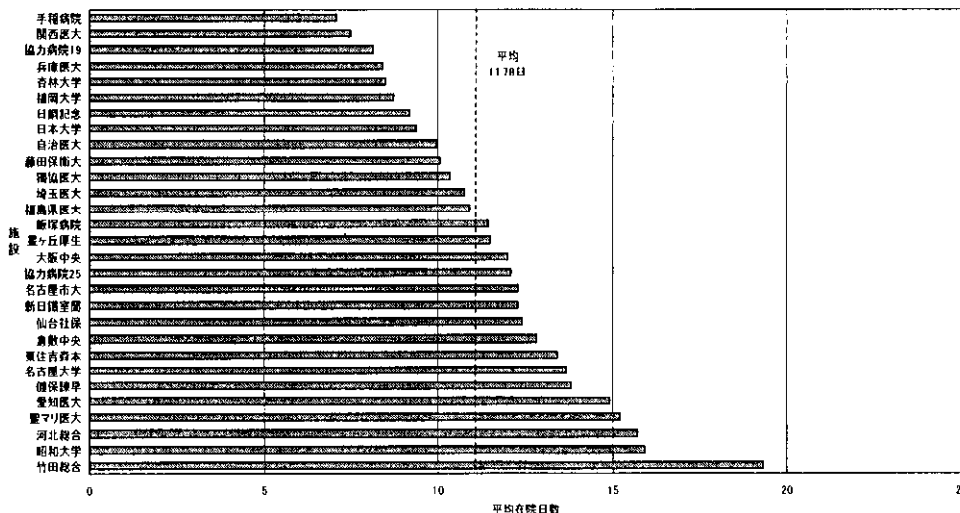
診断群分類番号 1103103x99xxxx 腎臓の感染症 手術なし

在院日数分布

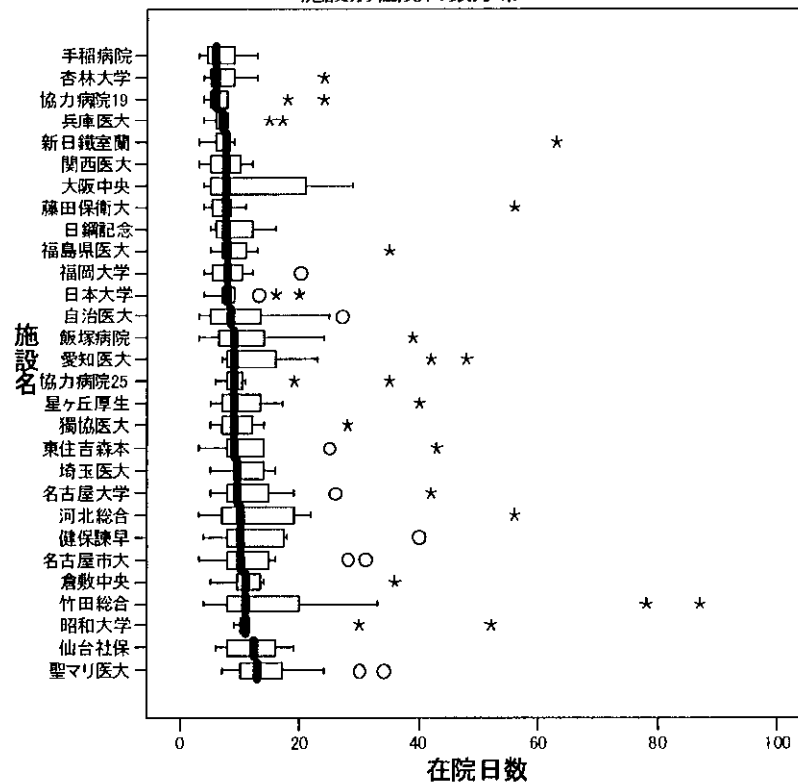


在院日数

施設別平均在院日数



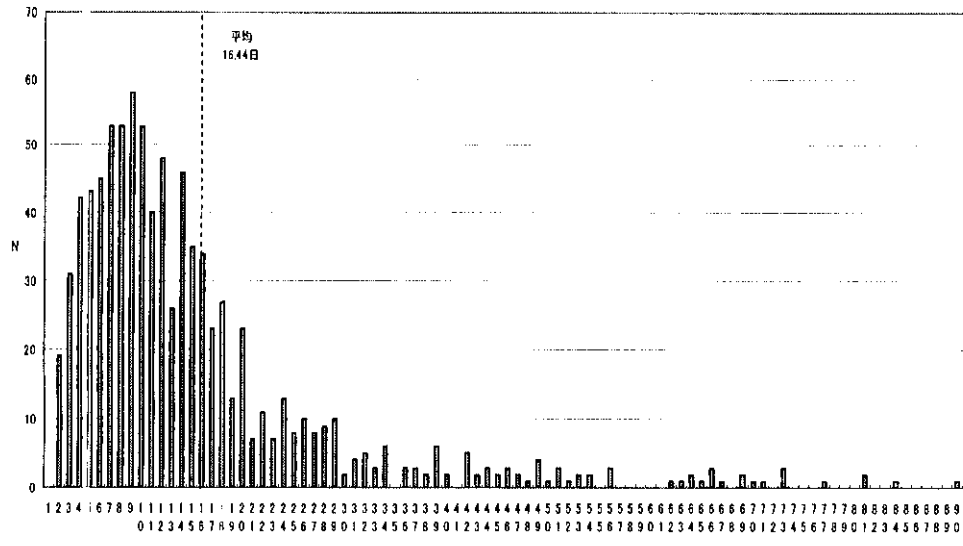
施設別在院日数分布



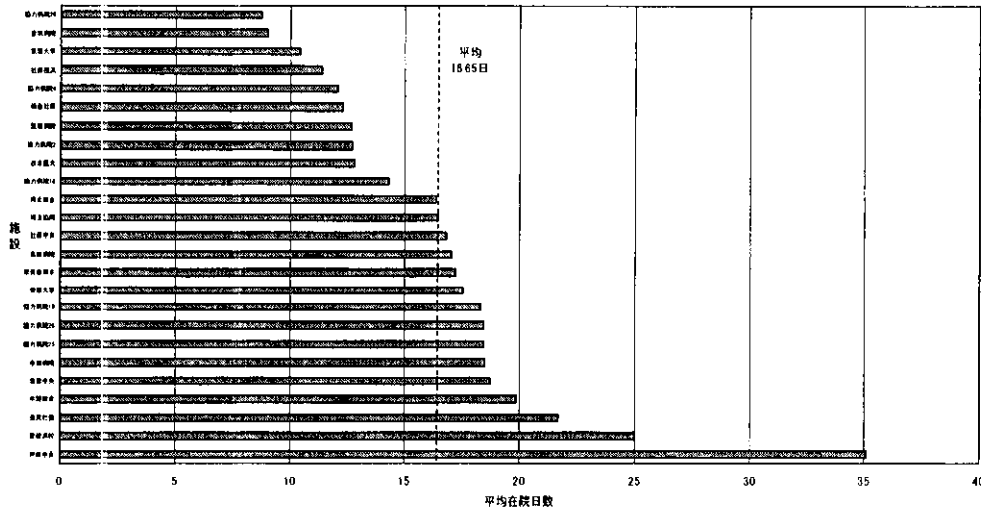
注;平成16年3月末時点で厚生労働省が受領した症例データにより作成したデータベースに基づいて分析した結果です。

診断群分類番号 1103203099xxxx 腎、泌尿器の疾患(その他)(6歳以上) 手術なし

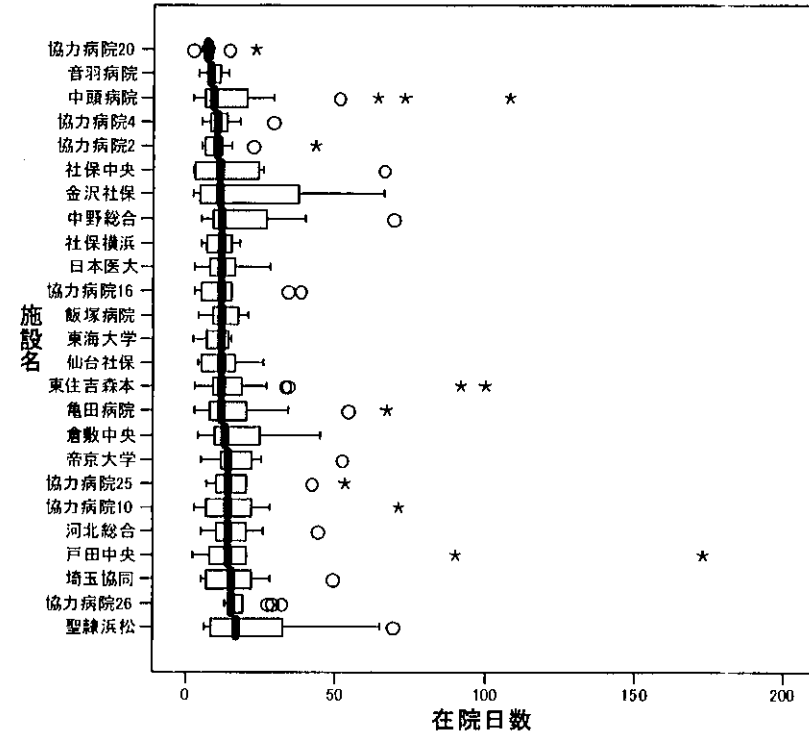
在院日数分布



施設別平均在院日数

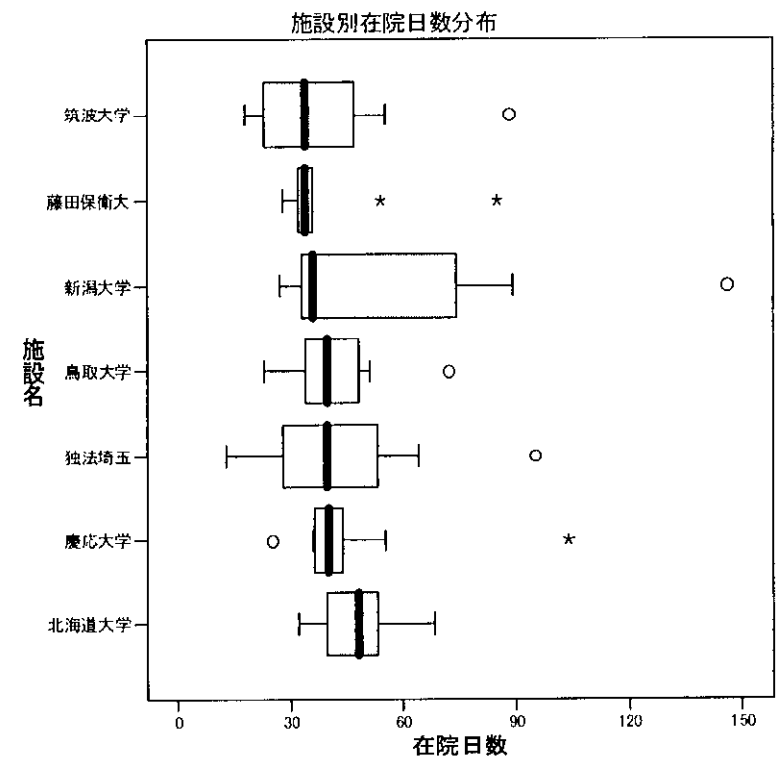
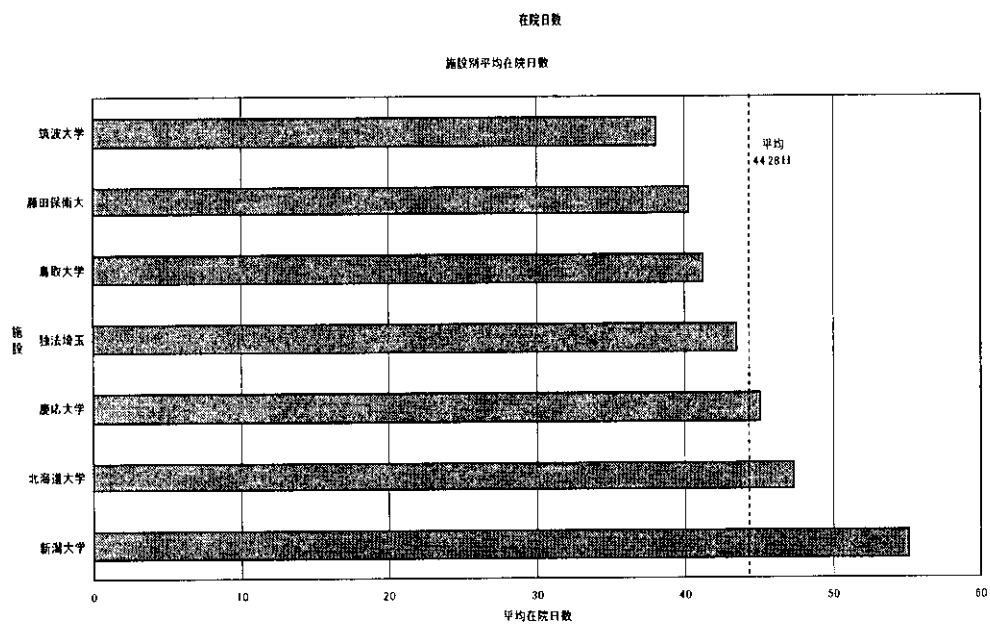
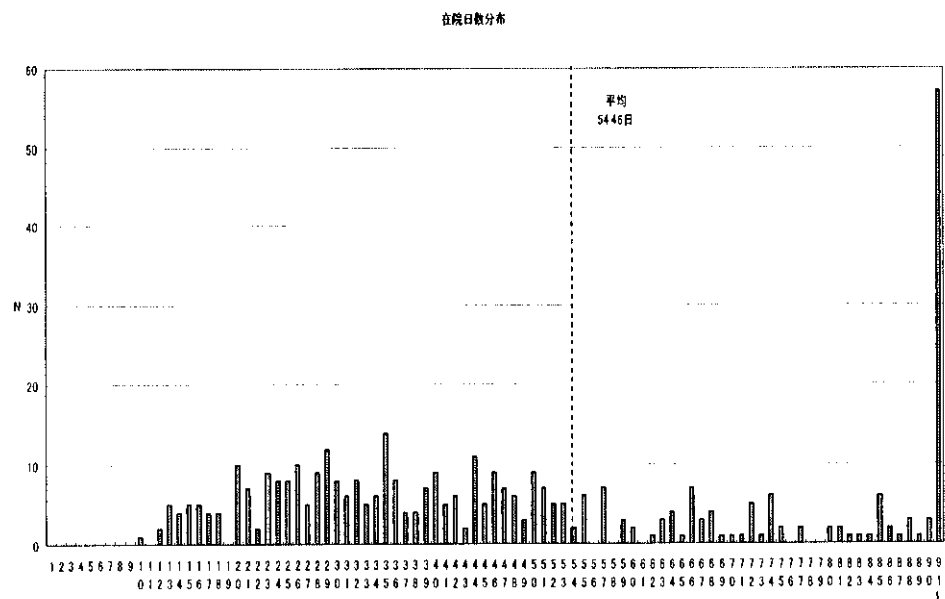


施設別在院日数分布



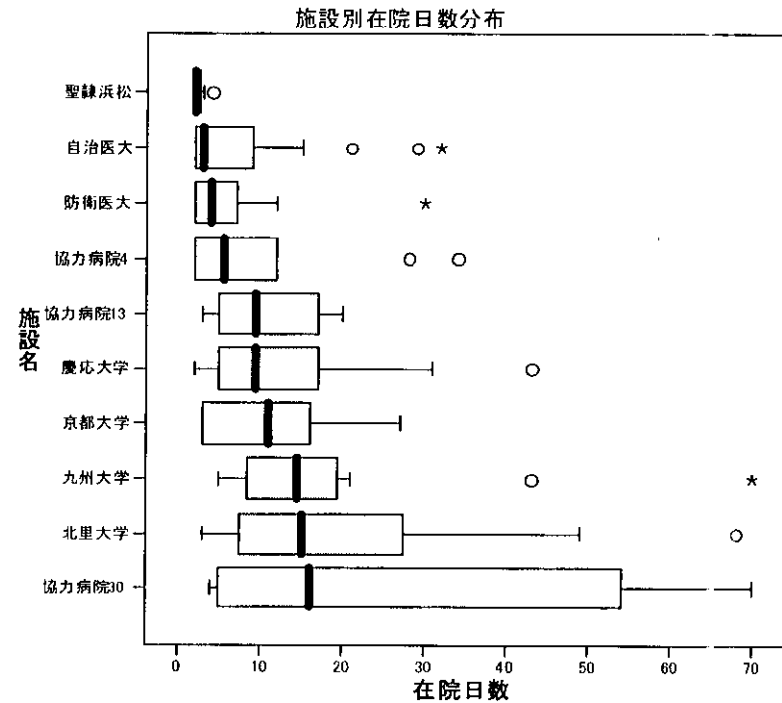
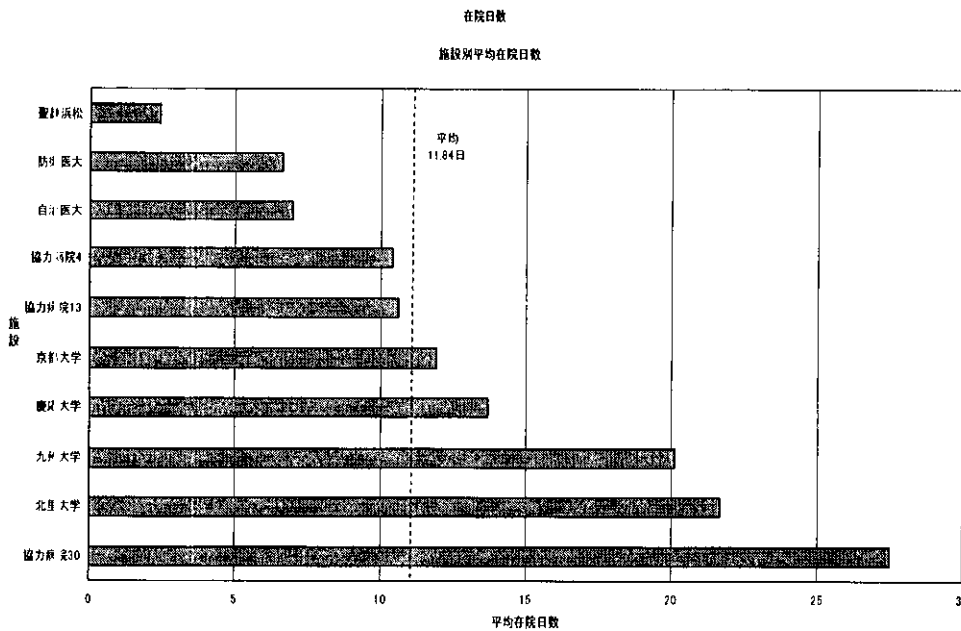
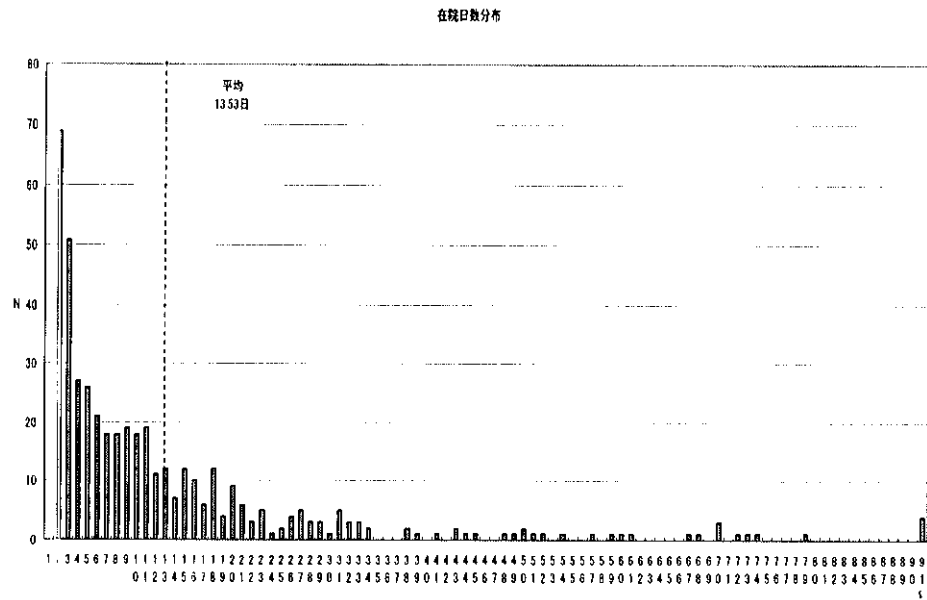
注;平成16年3月末時点で厚生労働省が受領した症例データにより作成したデータベースに基づいて分析した結果です。

診断群分類番号 1200103x01x1xx 卵巣・子宮附属器の悪性腫瘍 子宮附属器悪性腫瘍手術(両側)等手術・処置等2あり



注;平成16年3月末時点で厚生労働省が受領した症例データにより作成したデータベースに基づいて分析した結果です。

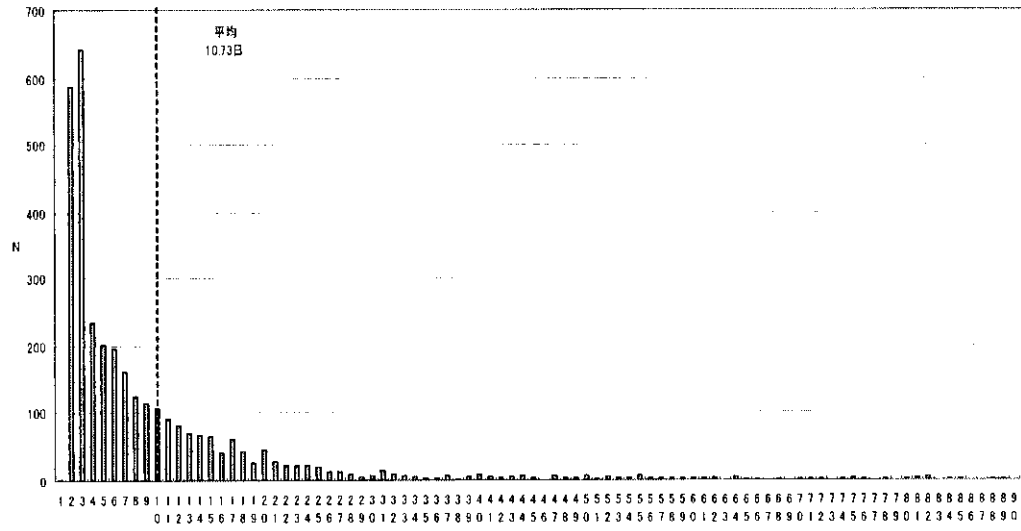
診断群分類番号 1200103x99x0xx 卵巣・子宮附属器の悪性腫瘍 手術なし 手術・処置等2なし



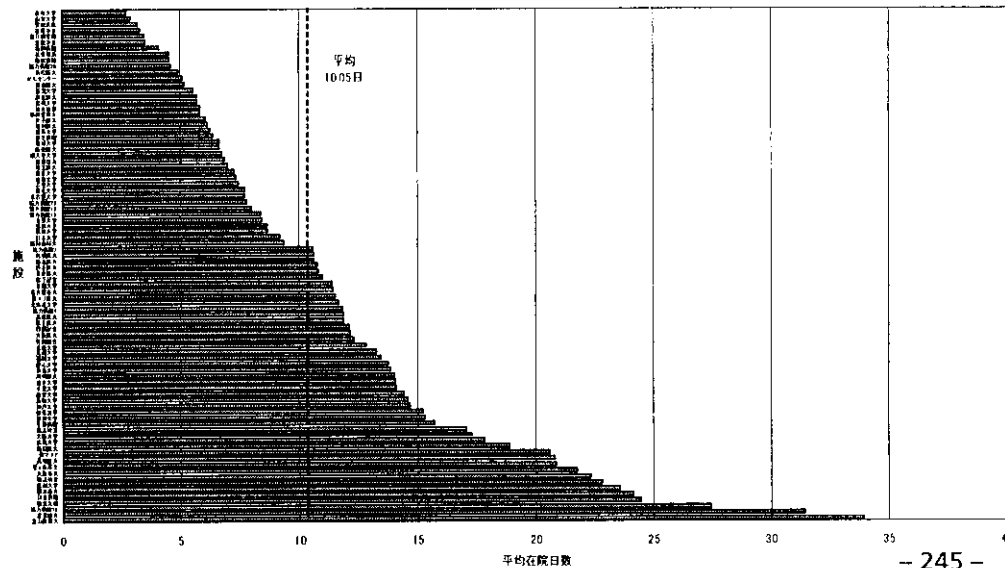
注;平成16年3月末時点で厚生労働省が受領した症例データにより作成したデータベースに基づいて分析した結果です。

診断群分類番号 1200103x99x10x 卵巣・子宮附属器の悪性腫瘍 手術なし 手術・処置等2あり
副傷病なし

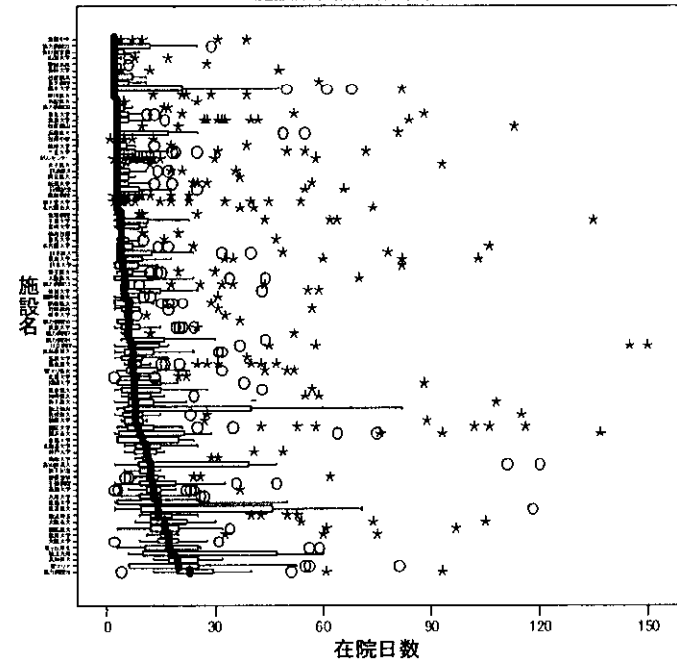
在院日数分布



在院日数
施設別平均在院日数



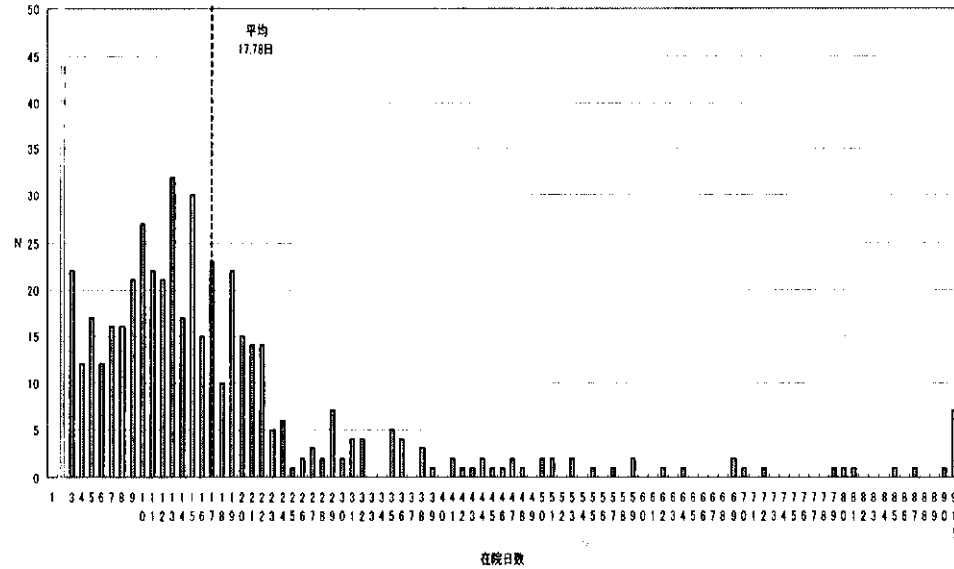
施設別在院日数分布



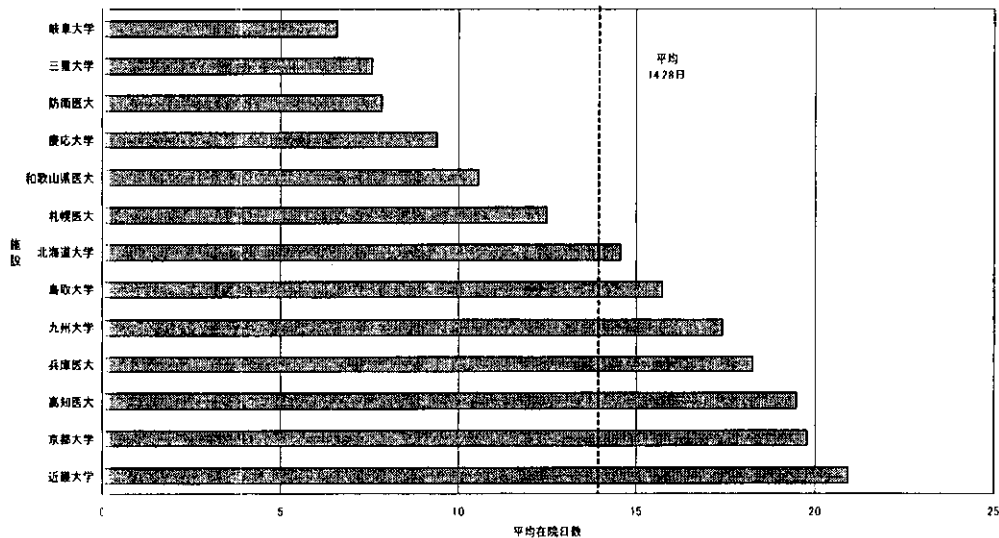
注;平成16年3月末時点で厚生労働省が受領した症例データにより作成したデータベースに基づいて分析した結果です。

診断群分類番号 1200103x99x11x 卵巣・子宮附属器の悪性腫瘍 手術なし 手術・処置等2あり
副傷病あり

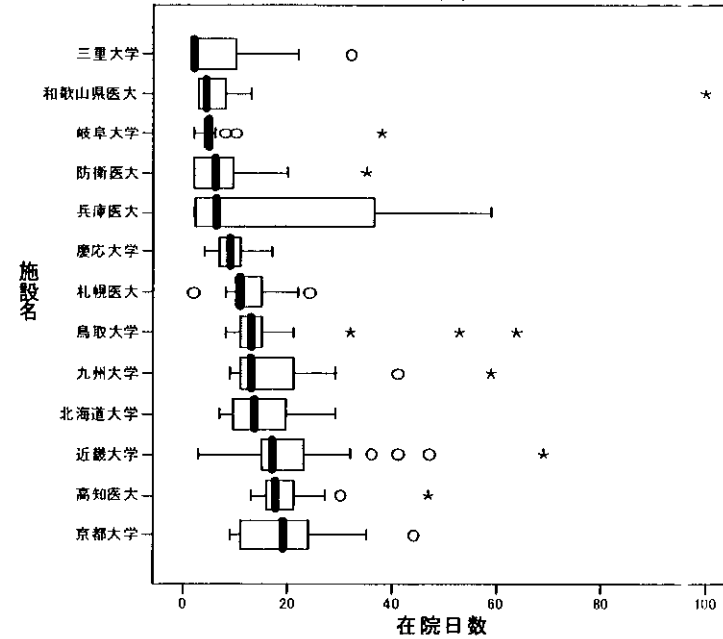
在院日数分布



施設別平均在院日数

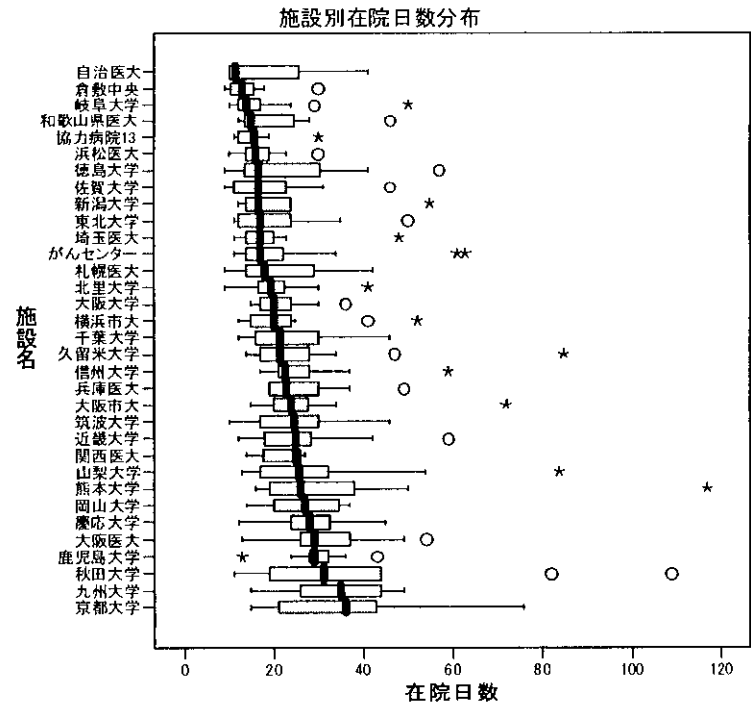
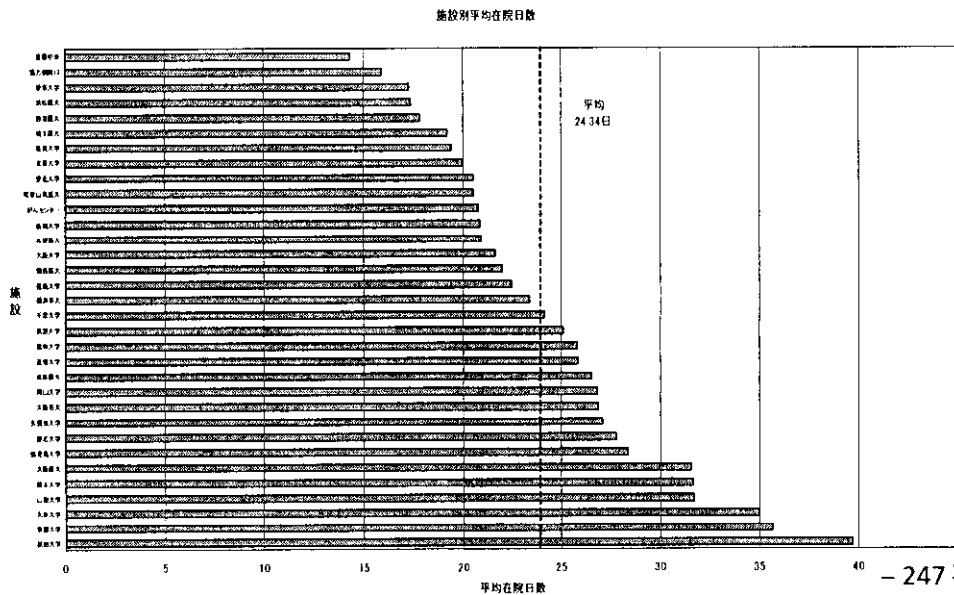
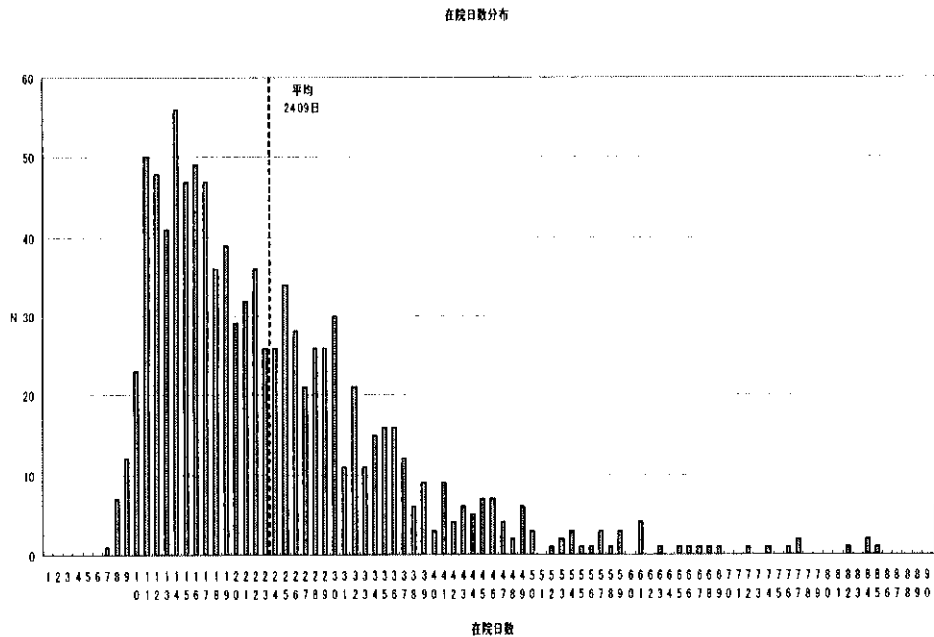


施設別在院日数分布



注;平成16年3月末時点で厚生労働省が受領した症例データにより作成したデータベースに基づいて分析した結果です。

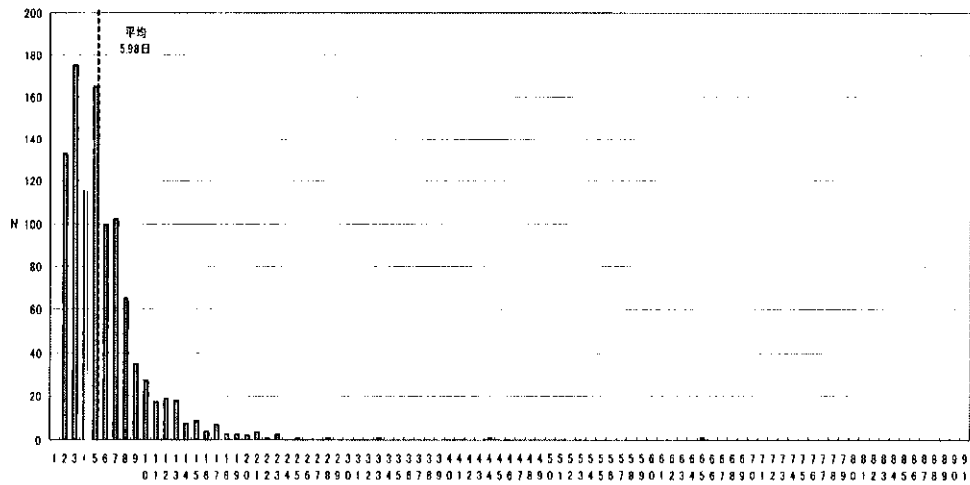
診断群分類番号 1200203x01x0xx 子宮頸・体部の悪性腫瘍 子宮悪性腫瘍手術等
手術・処置等2なし



注; 平成16年3月末時点で厚生労働省が受領した症例データにより作成したデータベースに基づいて分析した結果です。

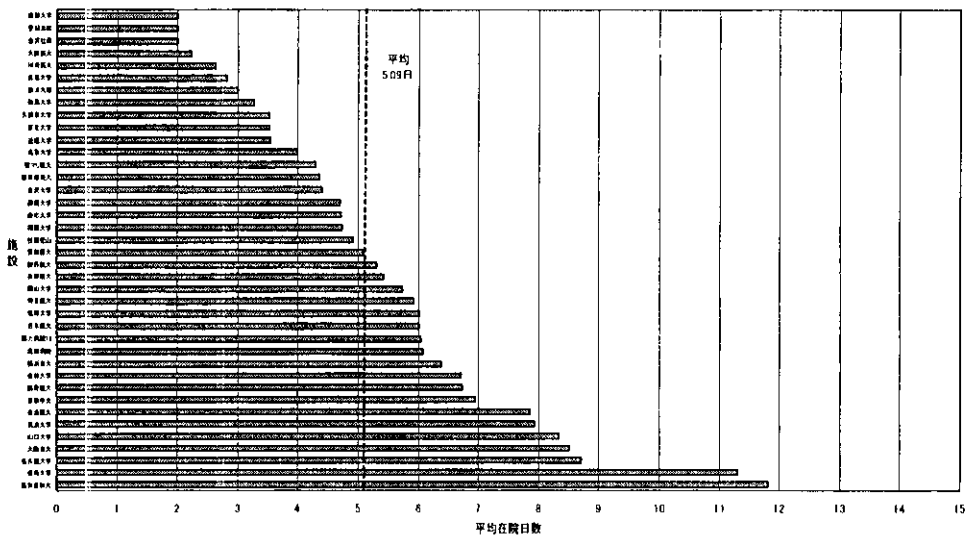
診断群分類番号 1200203x02x0xx 子宮頸・体部の悪性腫瘍 子宮筋腫核出術腔式等
手術・処置等2なし

在院日数分布

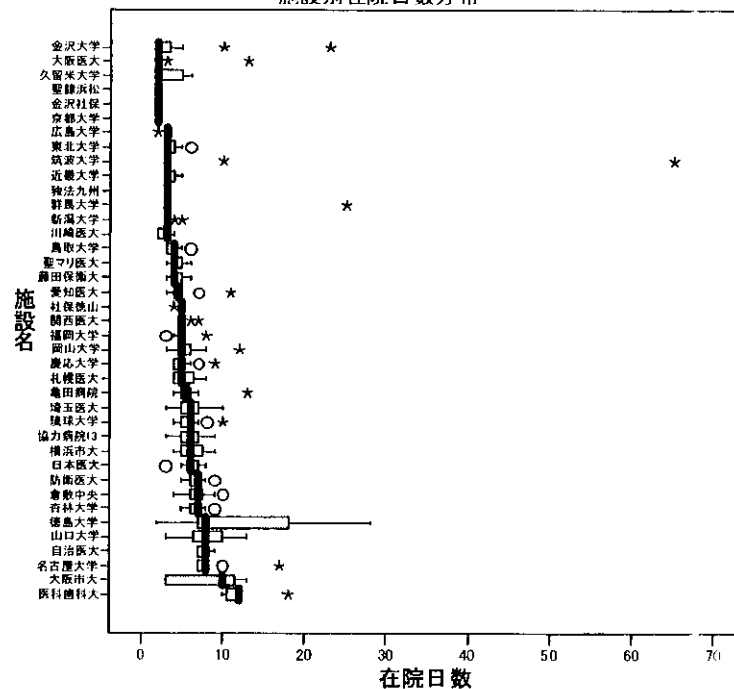


在院日数

施設別平均在院日数



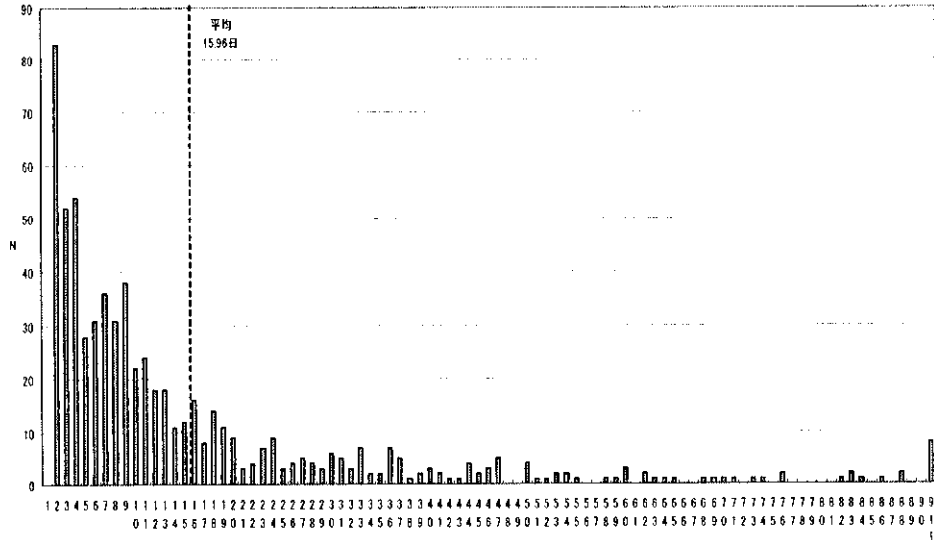
施設別在院日数分布



注;平成16年3月末時点で厚生労働省が受領した症例データにより作成したデータベースに基づいて分析した結果です。

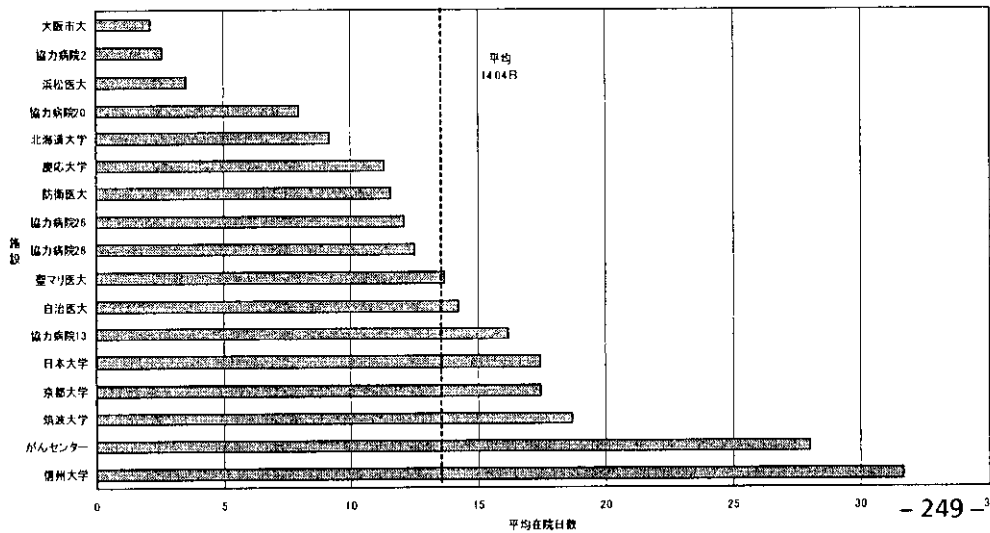
診断群分類番号 1200203x99x0xx 子宮頸・体部の悪性腫瘍 手術なし 手術・処置等2なし

在院日数分布

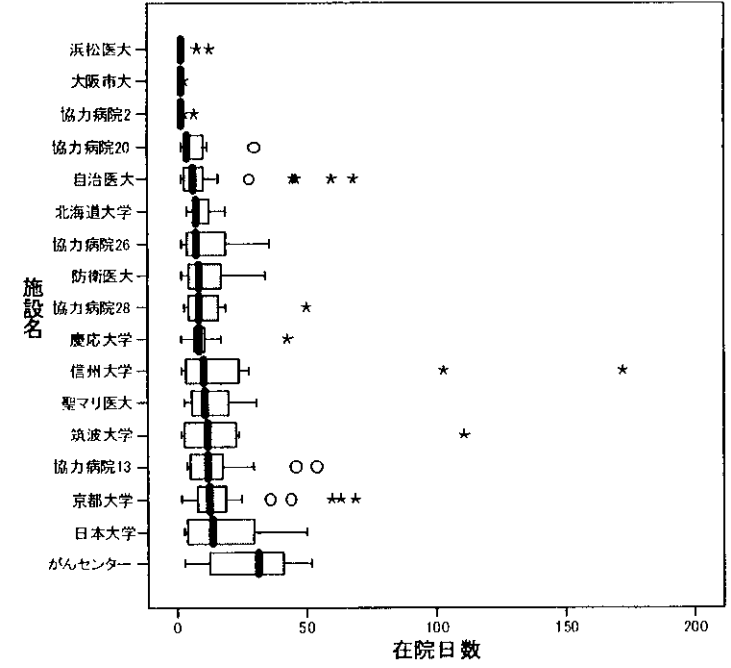


在院日数

施設別平均在院日数



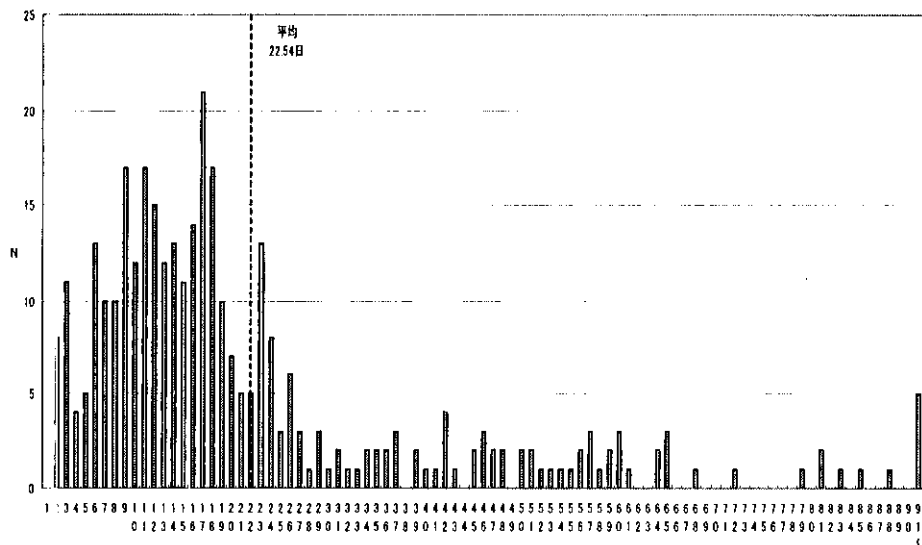
施設別在院日数分布



注：平成16年3月末時点で厚生労働省が受領した症例データにより作成したデータベースに基づいて分析した結果です。

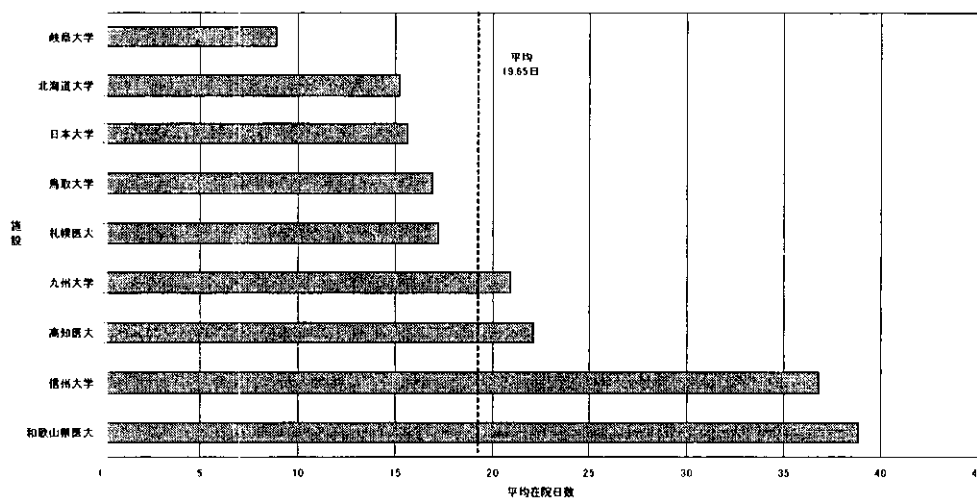
診断群分類番号 1200203x99x21x 子宮頸・体部の悪性腫瘍 手術なし 手術・処置等22あり
副傷病あり

在院日数分布

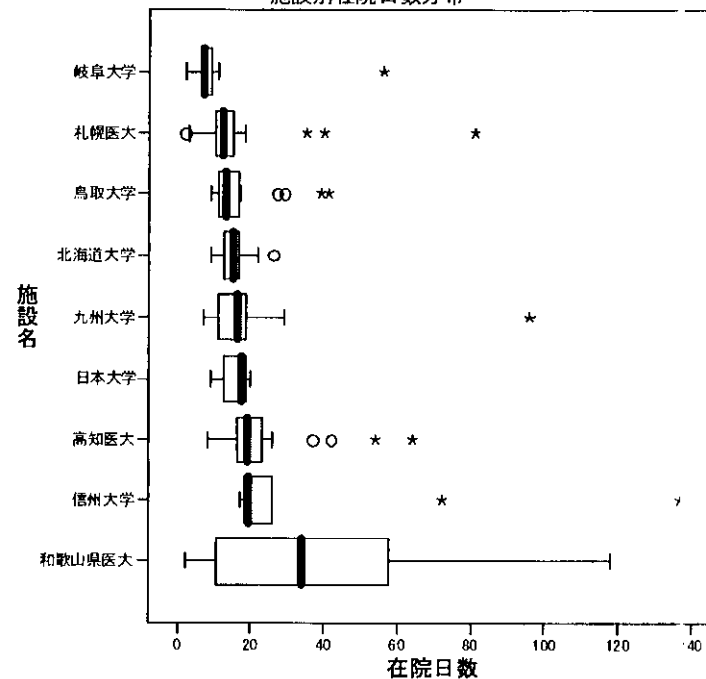


在院日数

施設別平均在院日数



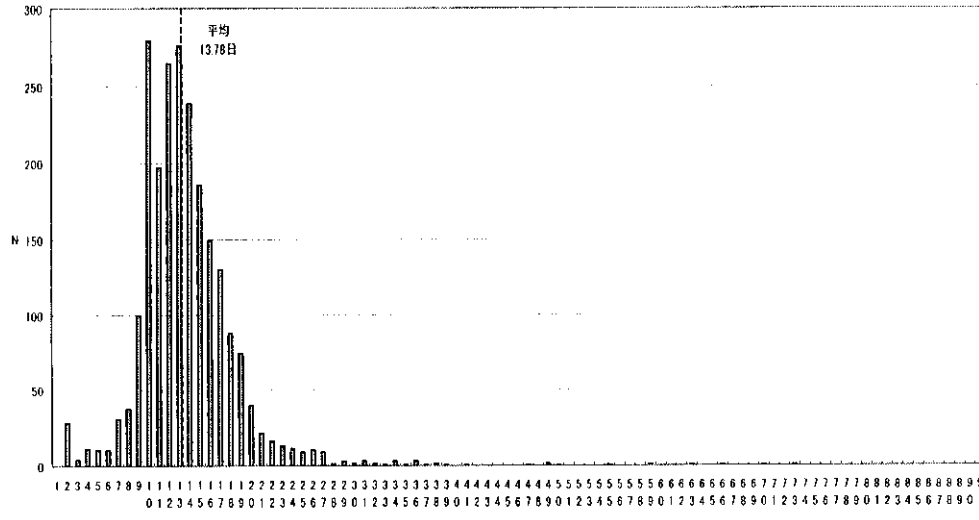
施設別在院日数分布



注:平成16年3月末時点で厚生労働省が受領した症例データにより作成したデータベースに基づいて分析した結果です。

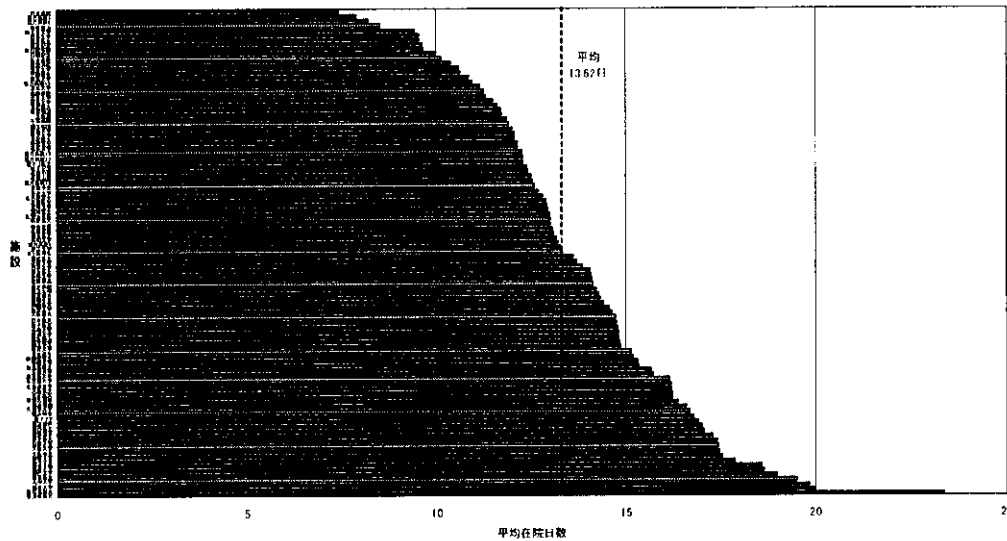
診断群分類番号 1200603x01x0xx 子宮の良性腫瘍 子宮全摘術等 手術・処置等2なし

在院日数分布

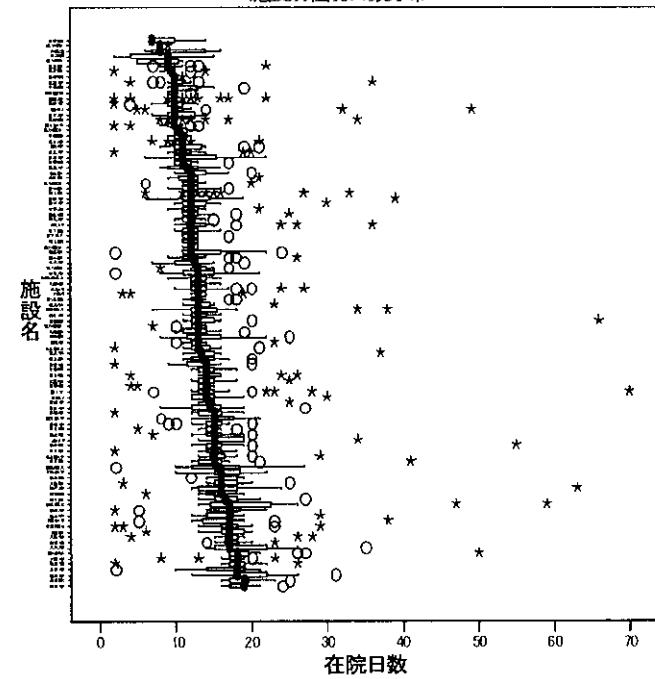


在院日数

施設別平均在院日数



施設別在院日数分布



注;平成16年3月末時点で厚生労働省が受領した症例データにより作成したデータベースに基づいて分析した結果です。