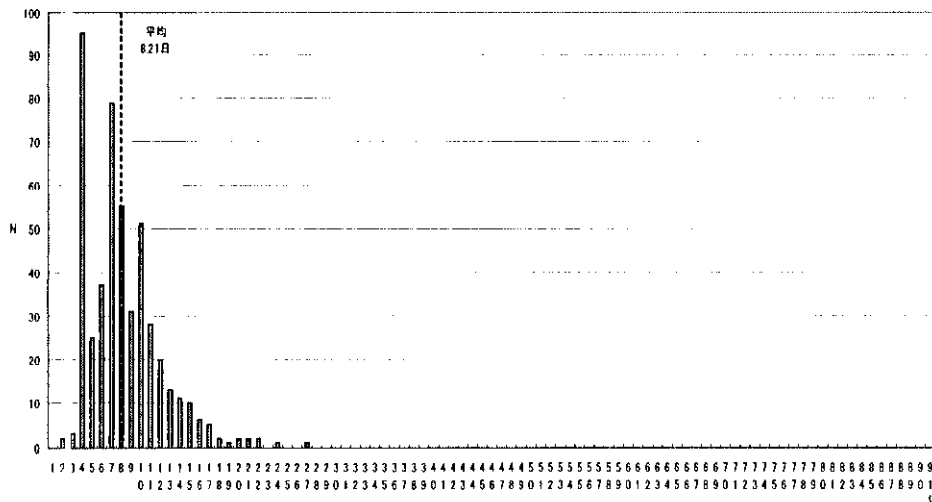
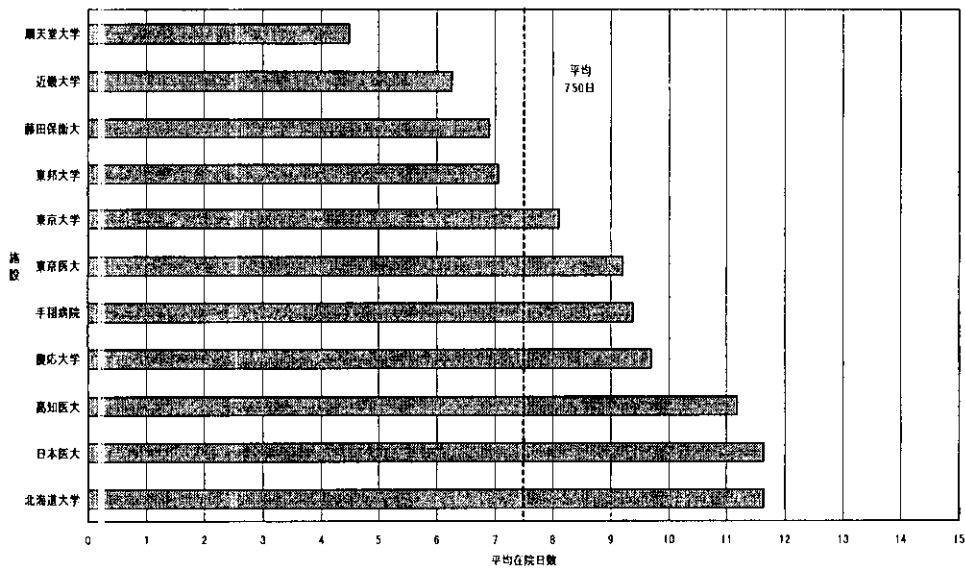


# 診断群分類番号 1200603x02xxxx 子宮の良性腫瘍 腹腔鏡下腔式子宮全摘術等

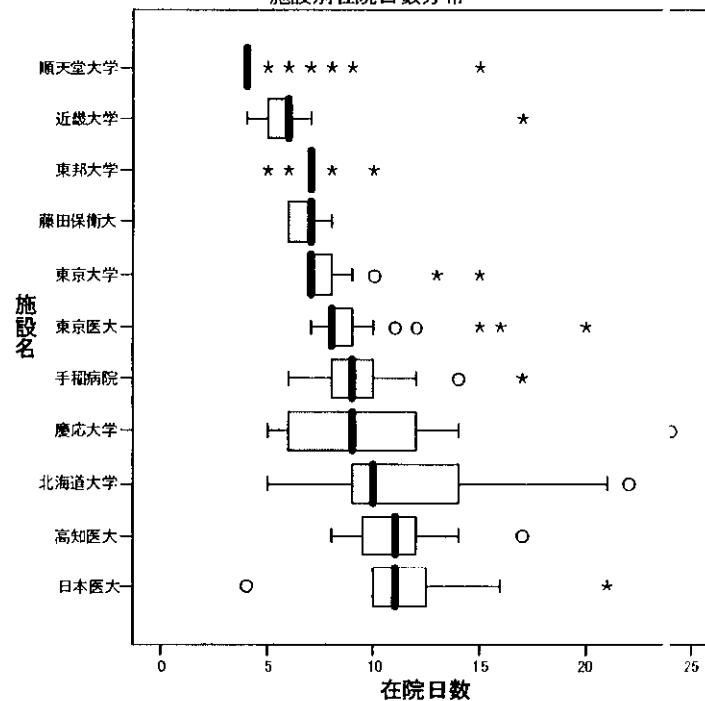
在院日数分布



施設別平均在院日数



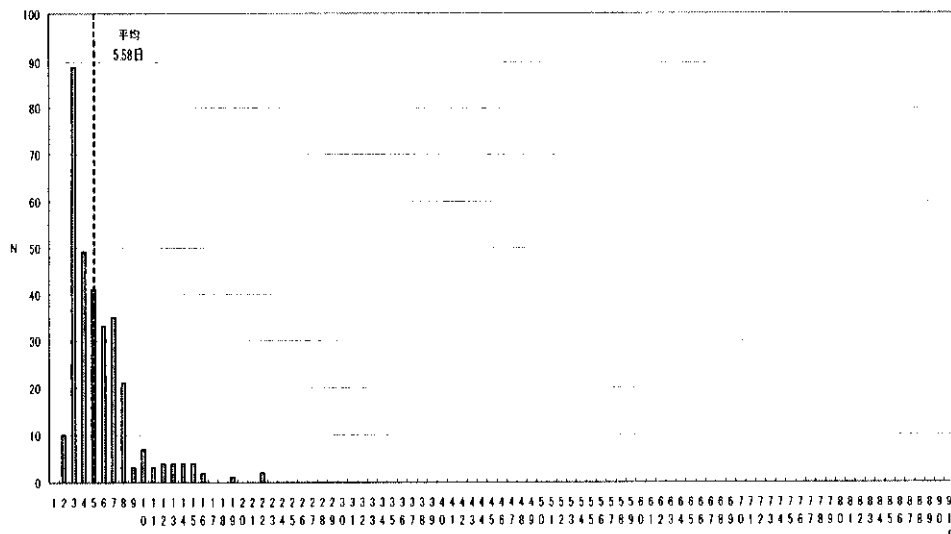
施設別在院日数分布



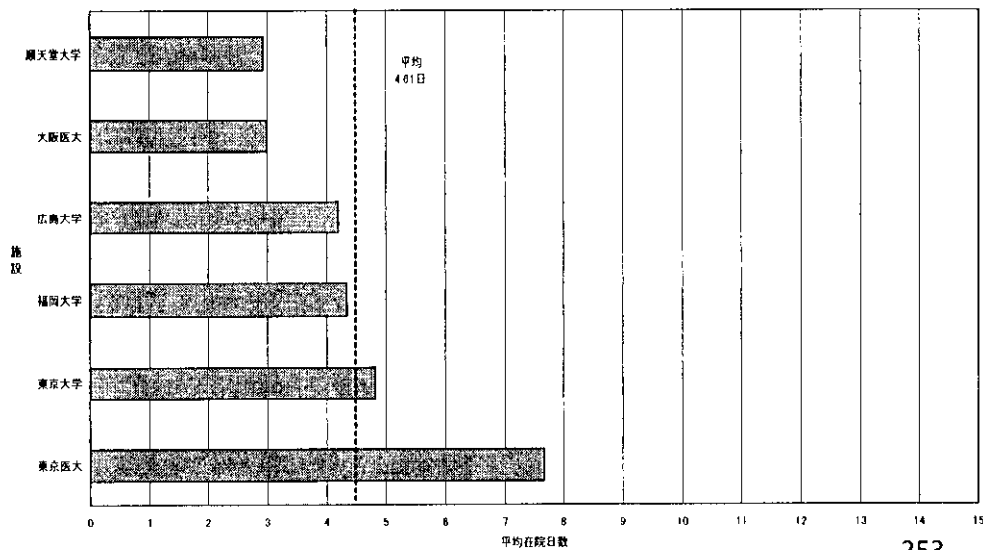
注;平成16年3月末時点で厚生労働省が受領した症例データにより作成したデータベースに基づいて分析した結果です。

診断群分類番号 1200603x03xxxx 子宮の良性腫瘍 子宮鏡下有茎粘膜下筋腫切出術、  
子宮内膜ポリープ切除術等

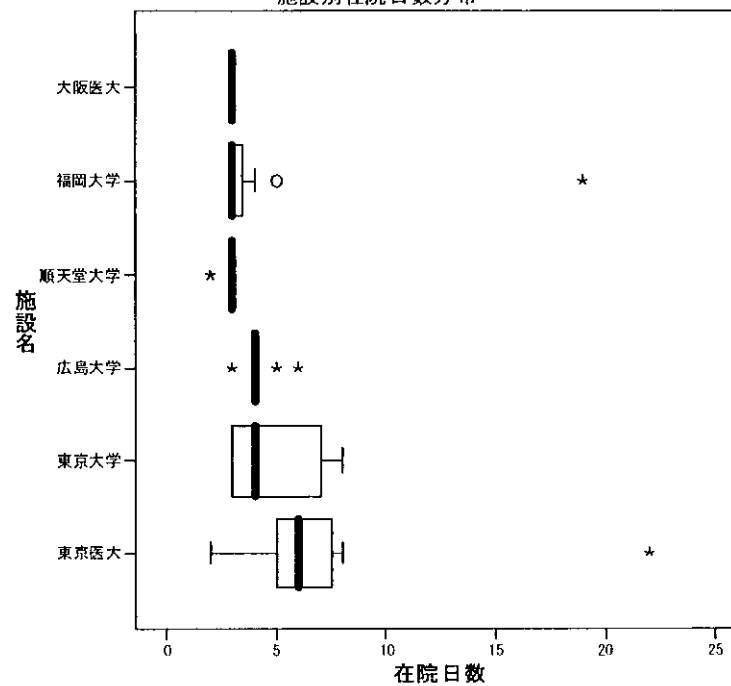
在院日数分布



施設別平均在院日数



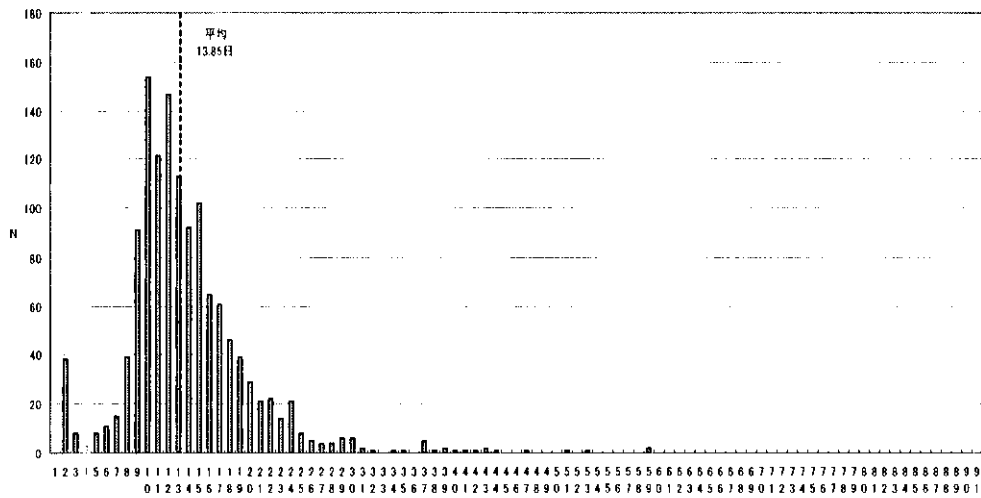
施設別在院日数分布



注;平成16年3月末時点で厚生労働省が受領した症例データにより作成したデータベースに基づいて分析した結果です。

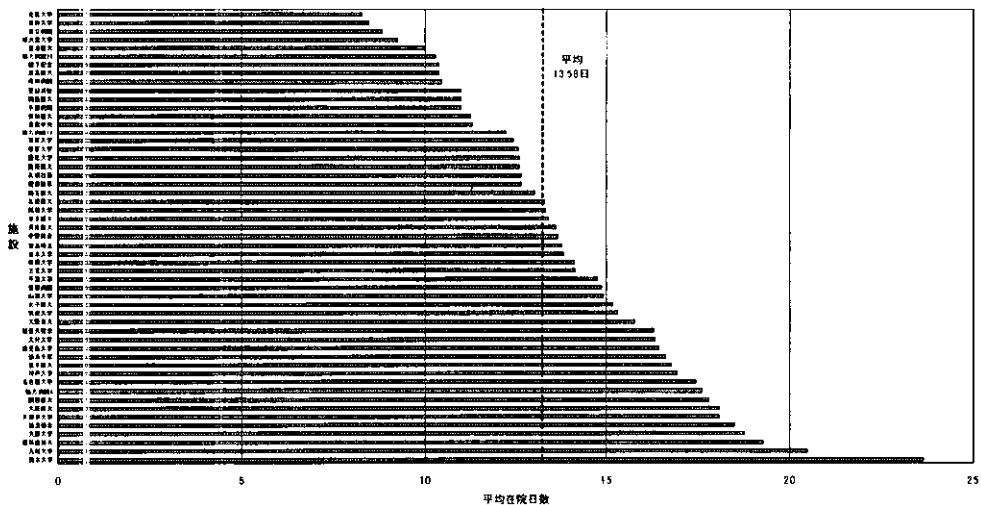
診断群分類番号 1200703x01xxxx 卵巣の良性腫瘍 卵巣部分切除術(腔式を含む。) 開腹によるもの等

在院日数分布

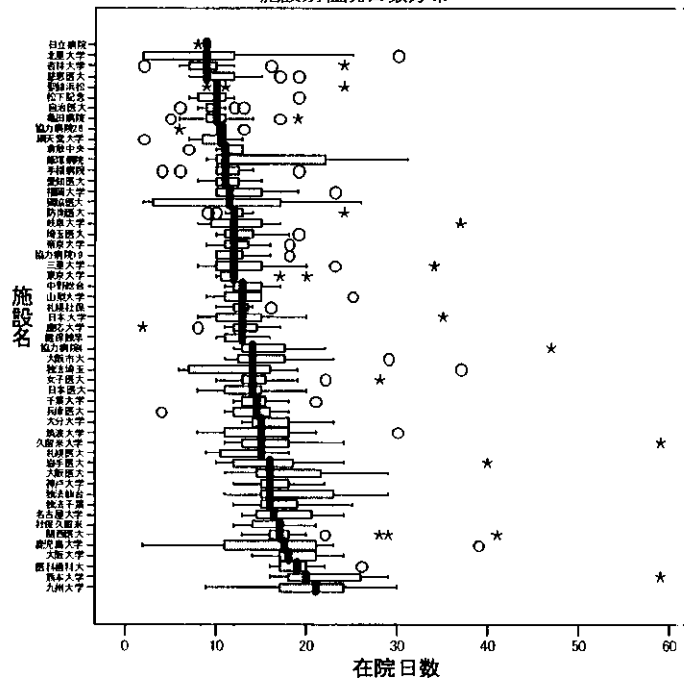


在院日数

施設別平均在院日数



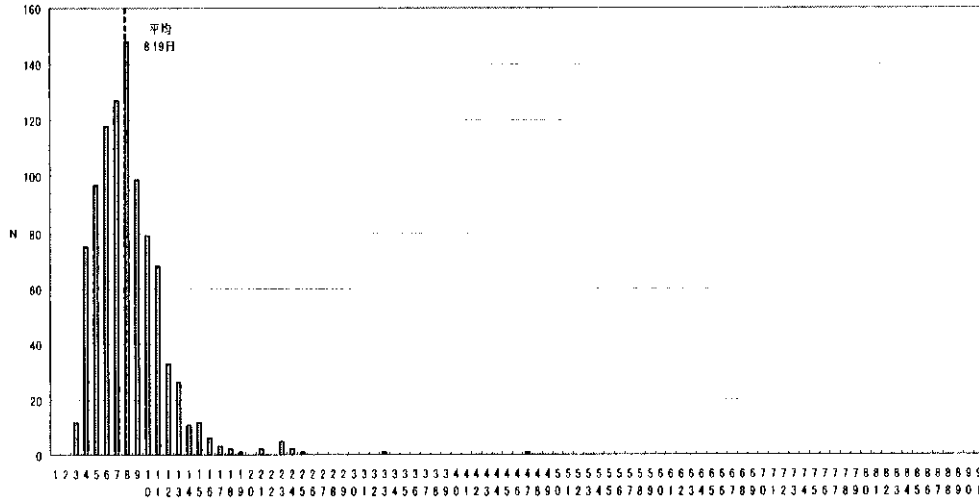
施設別在院日数分布



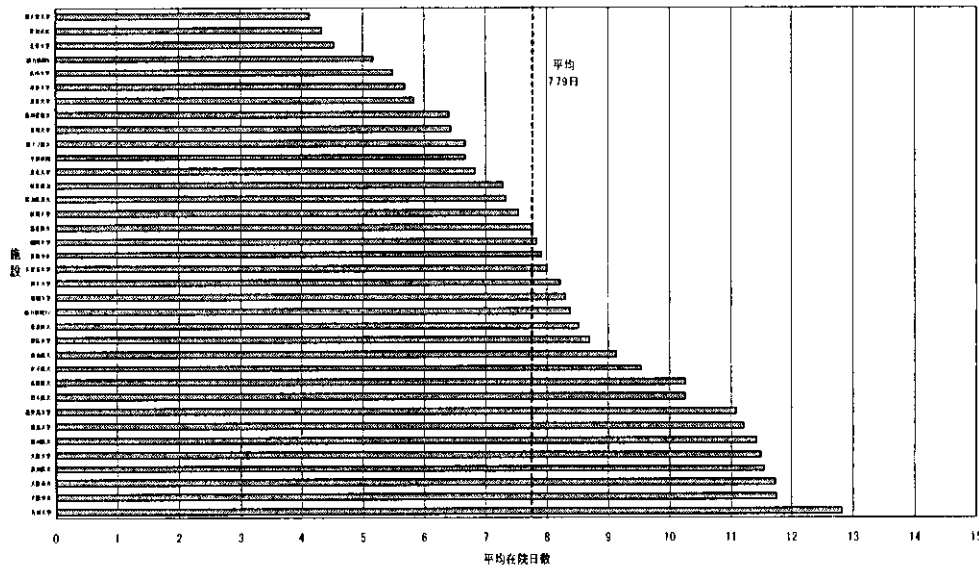
注;平成16年3月末時点で厚生労働省が受領した症例データにより作成したデータベースに基づいて分析した結果です。

診断群分類番号 1200703x02xxxx 卵巣の良性腫瘍 卵巣部分切除術(腔式を含む。) 腹腔鏡によるもの等

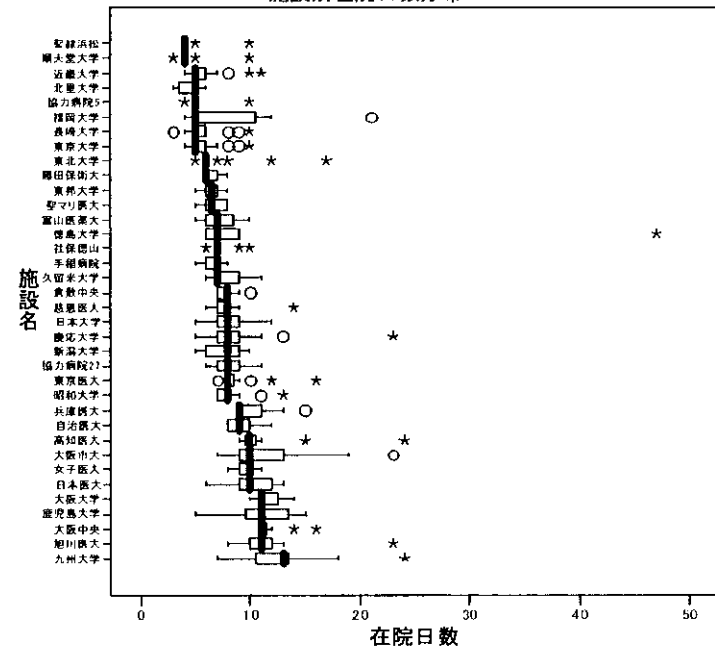
在院日数分布



在院日数  
施設別平均在院日数



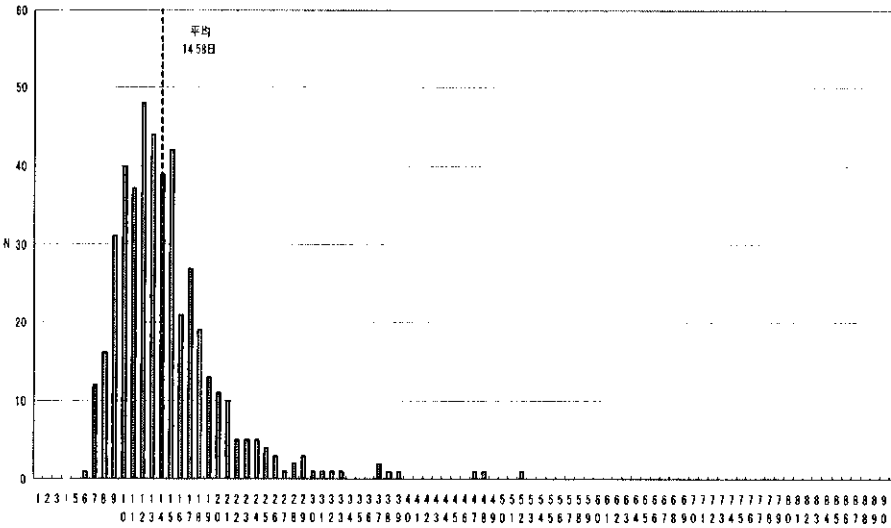
施設別在院日数分布



注;平成16年3月末時点で厚生労働省が受領した症例データにより作成したデータベースに基づいて分析した結果です。

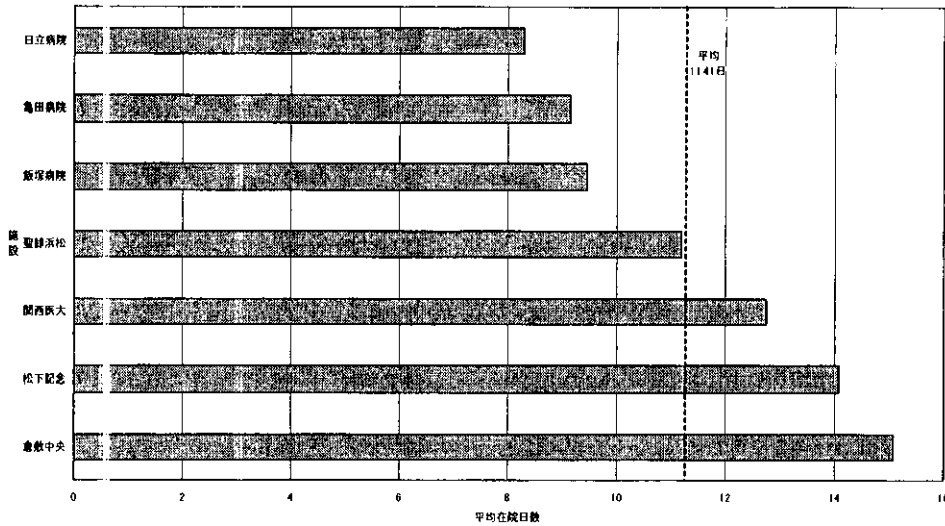
診断群分類番号 1200903x01xxxx 生殖器脱出症 子宮全摘術等

在院日数分布

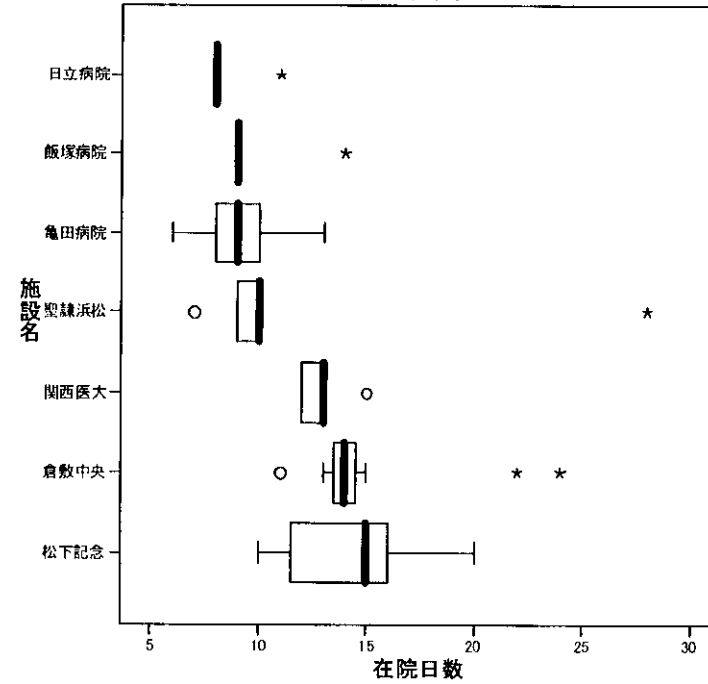


在院日数

施設別平均在院日数



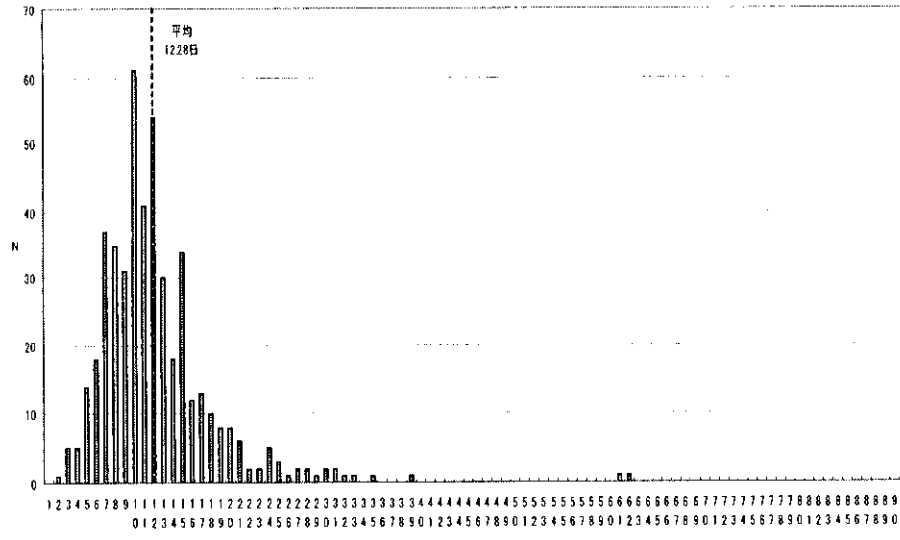
施設別在院日数分布



注;平成16年3月末時点で厚生労働省が受領した症例データにより作成したデータベースに基づいて分析した結果です。

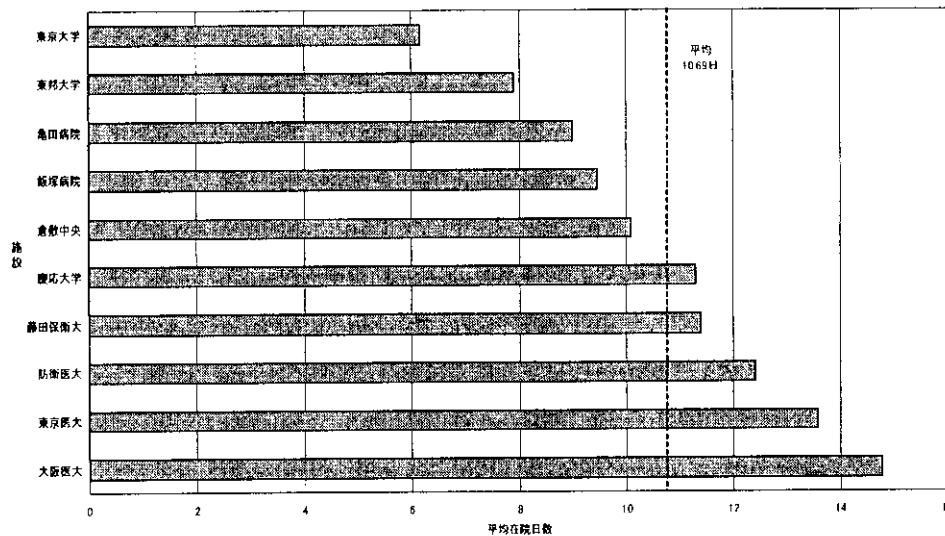
# 診断群分類番号 1201003x01xxxx 子宮内膜症 子宮全摘術等

在院日数分布

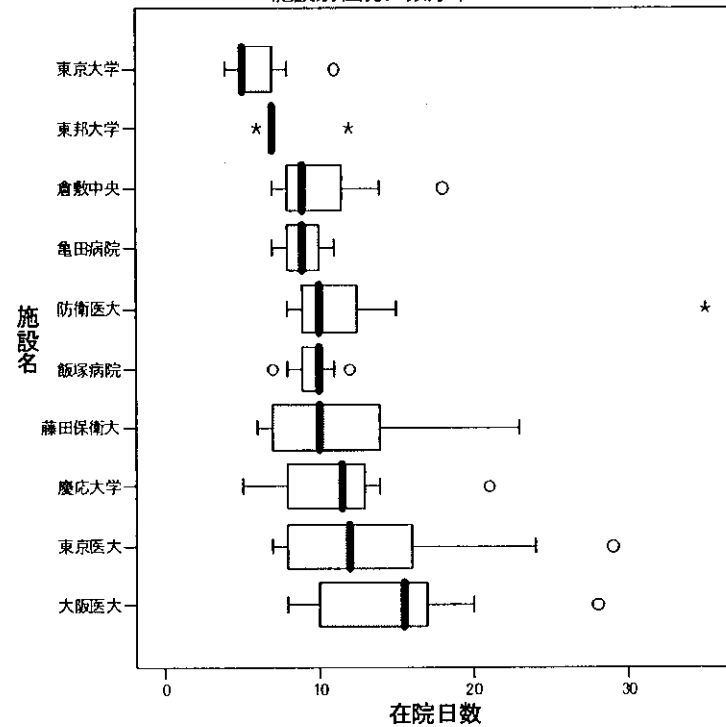


在院日数

施設別平均在院日数



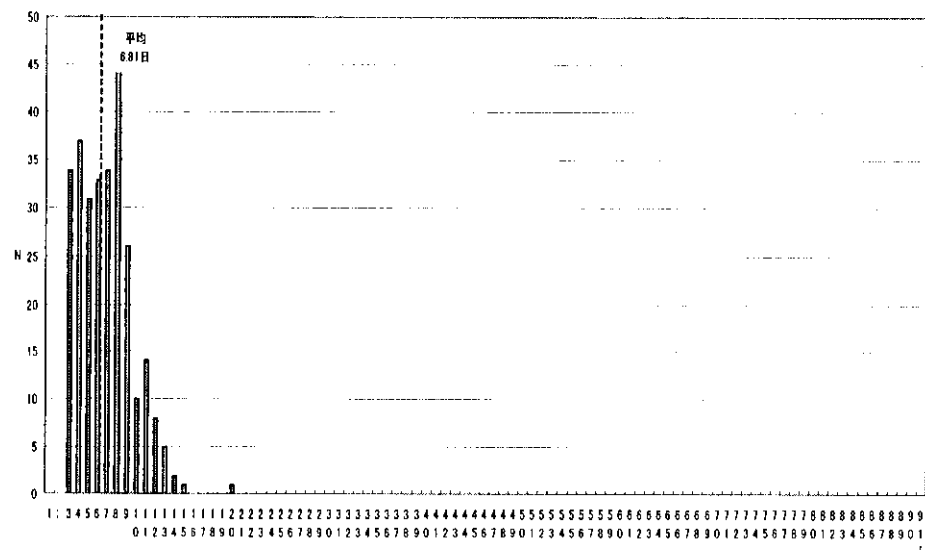
施設別在院日数分布



注;平成16年3月末時点で厚生労働省が受領した症例データにより作成したデータベースに基づいて分析した結果です。

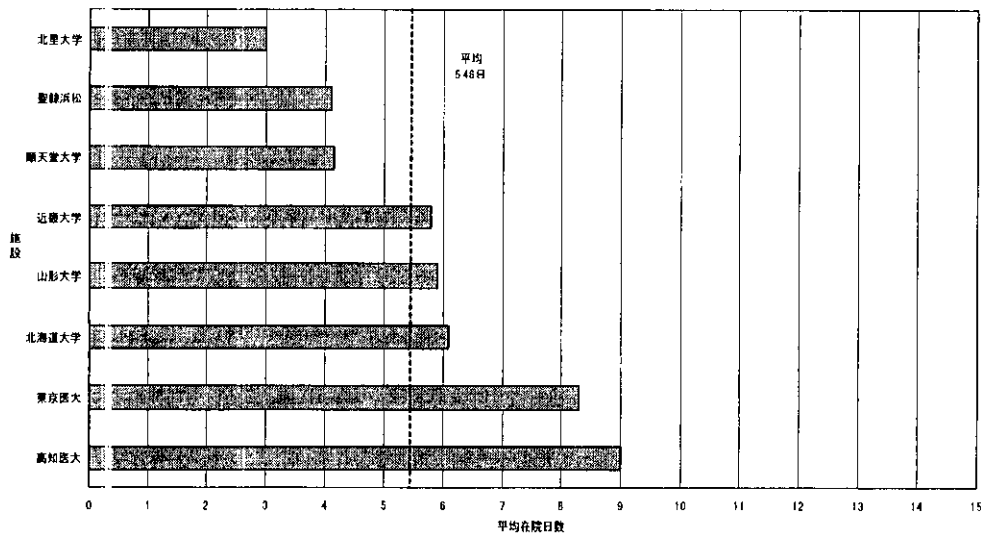
# 診断群分類番号 1201003x03xxxx 子宮内膜症 腹腔鏡下子宮内膜症病巣除去術等

在院日数分布

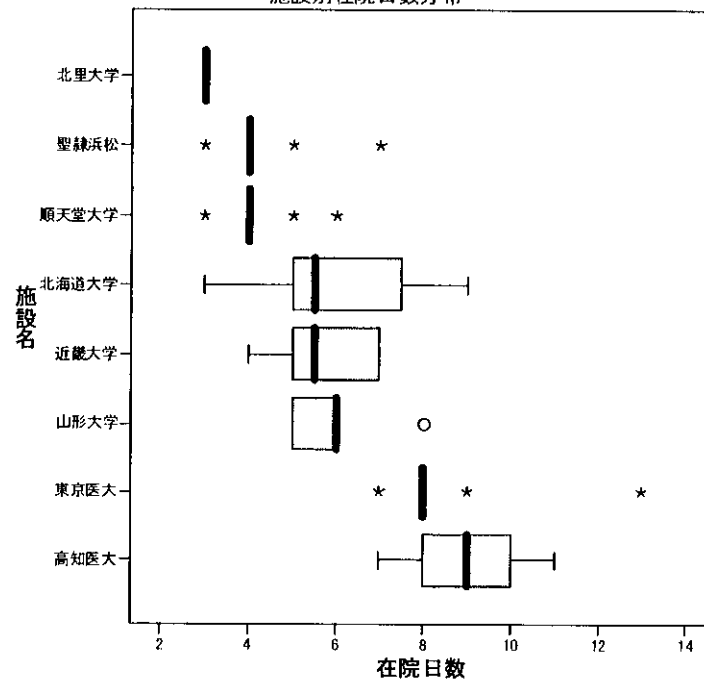


在院日数

施設別平均在院日数



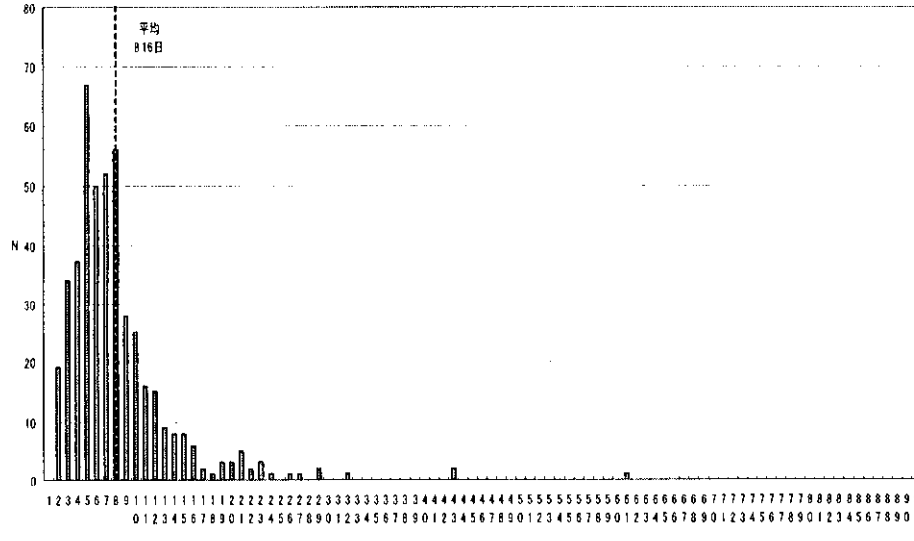
施設別在院日数分布



注;平成16年3月末時点で厚生労働省が受領した症例データにより作成したデータベースに基づいて分析した結果です。

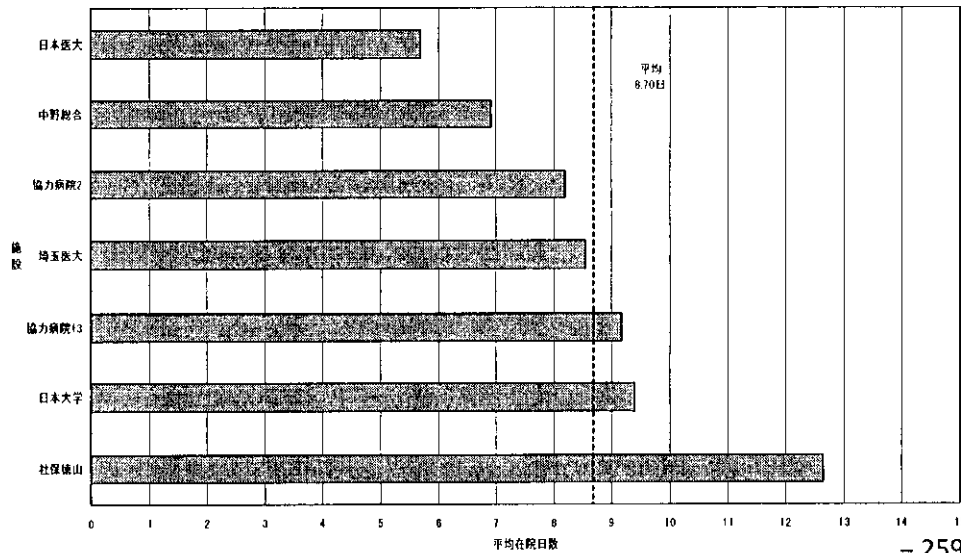
診断群分類番号 1201103x99xxxx 子宮・子宮附属器の炎症性疾患 手術なし

在院日数分布

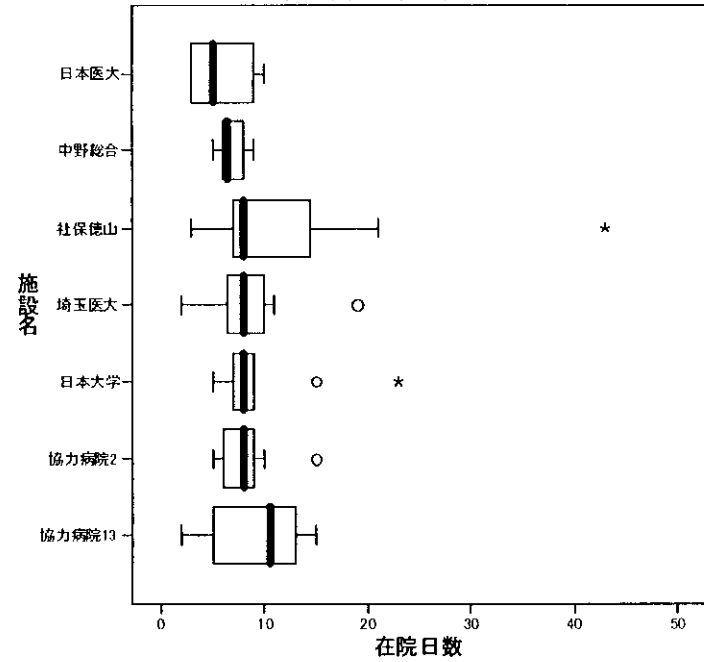


在院日数

施設別平均在院日数



施設別在院日数分布

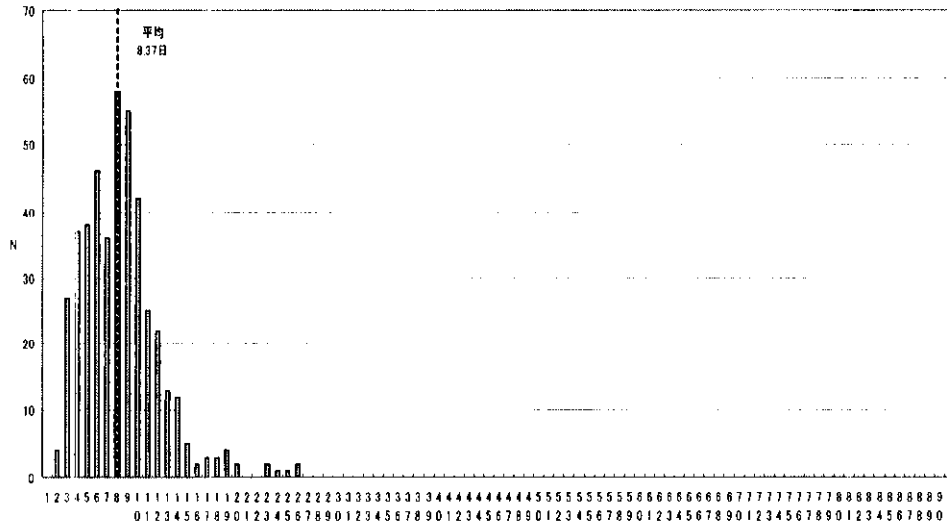


注;平成16年3月末時点で厚生労働省が受領した症例データにより作成したデータベースに基づいて分析した結果です。



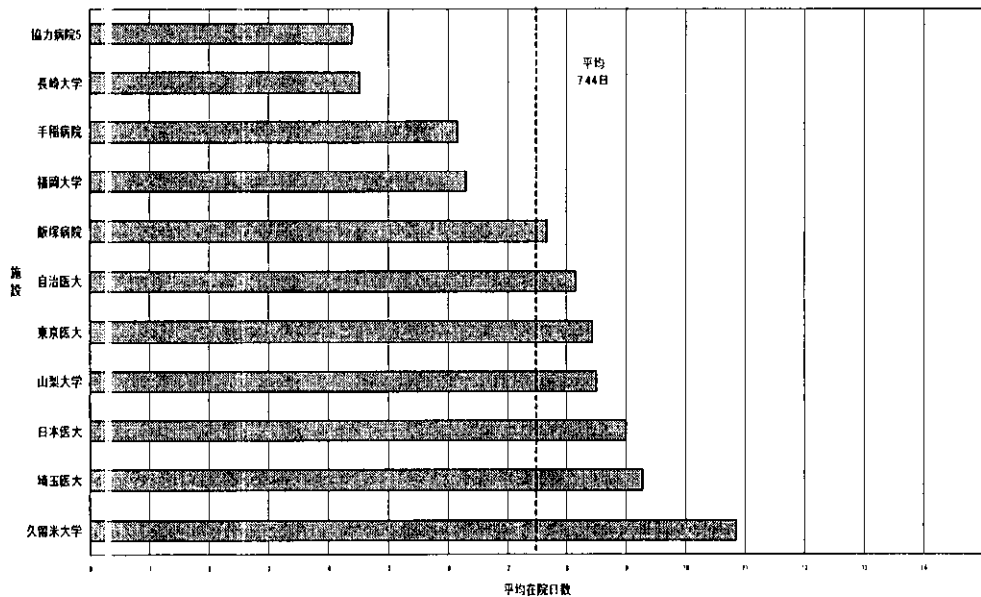
# 診断群分類番号 1201303x01xxxx 子宮外妊娠 子宮外妊娠手術等

在院日数分布

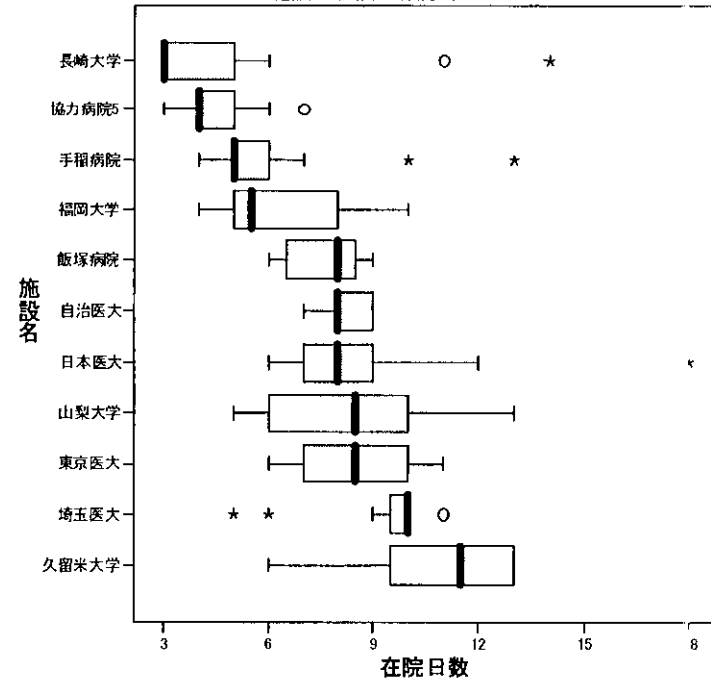


在院日数

施設別平均在院日数



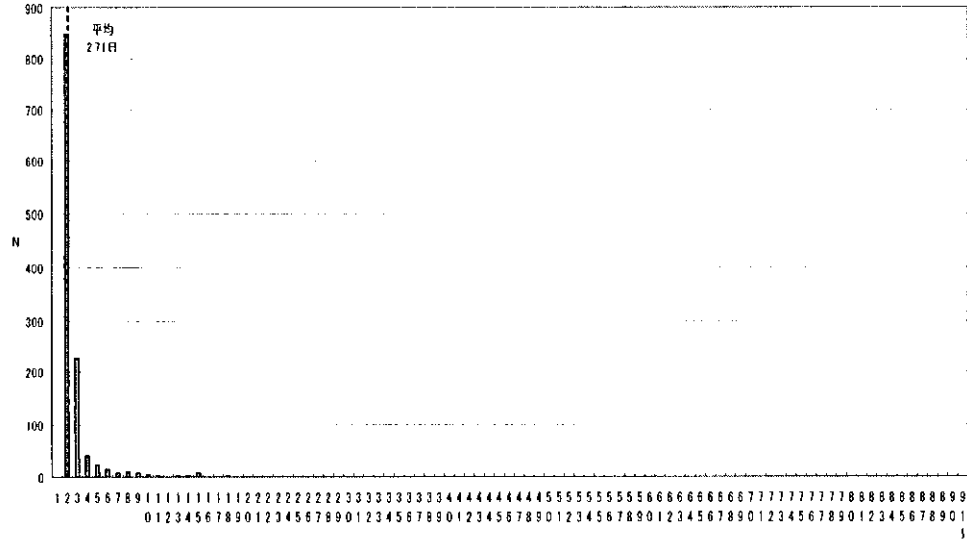
施設別在院日数分布



注:平成16年3月末時点で厚生労働省が受領した症例データにより作成したデータベースに基づいて分析した結果です。

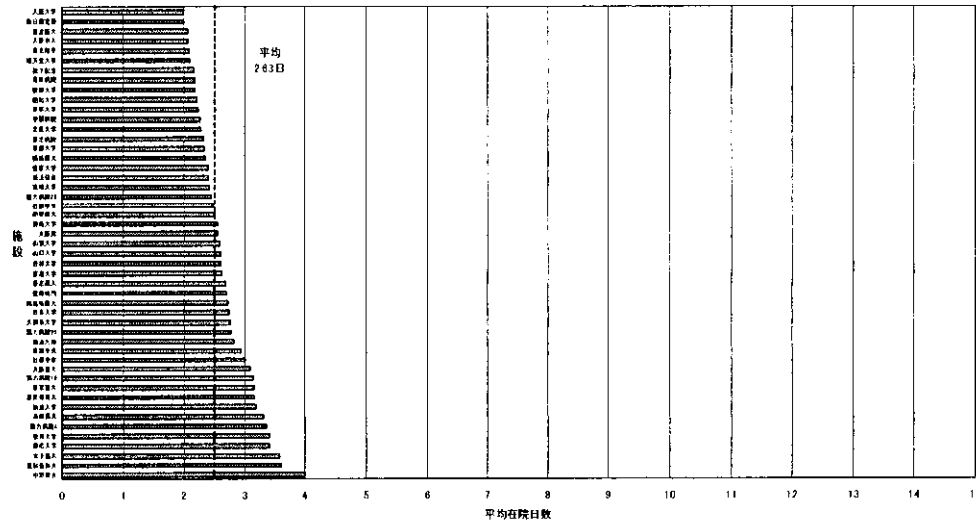
# 診断群分類番号 1201403x02xxxx 流産 流産手術

在院日数分布

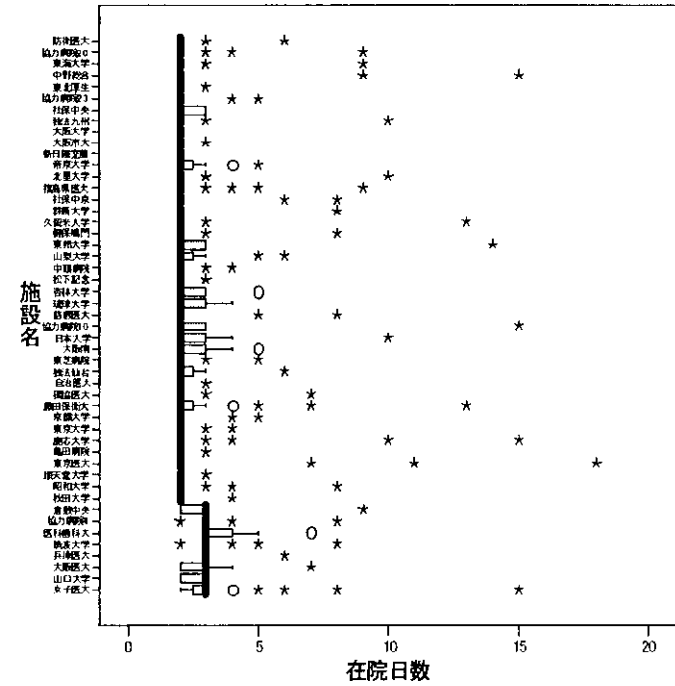


在院日数

施設別平均在院日数



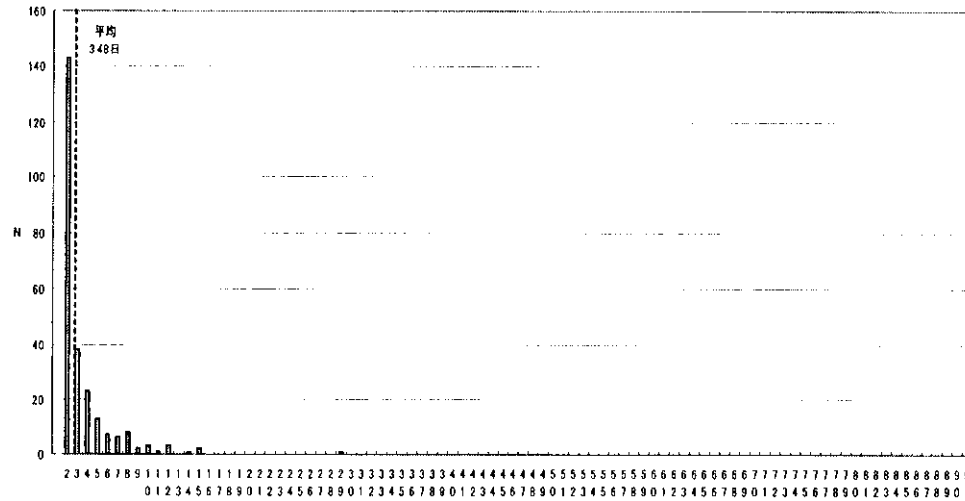
施設別在院日数分布



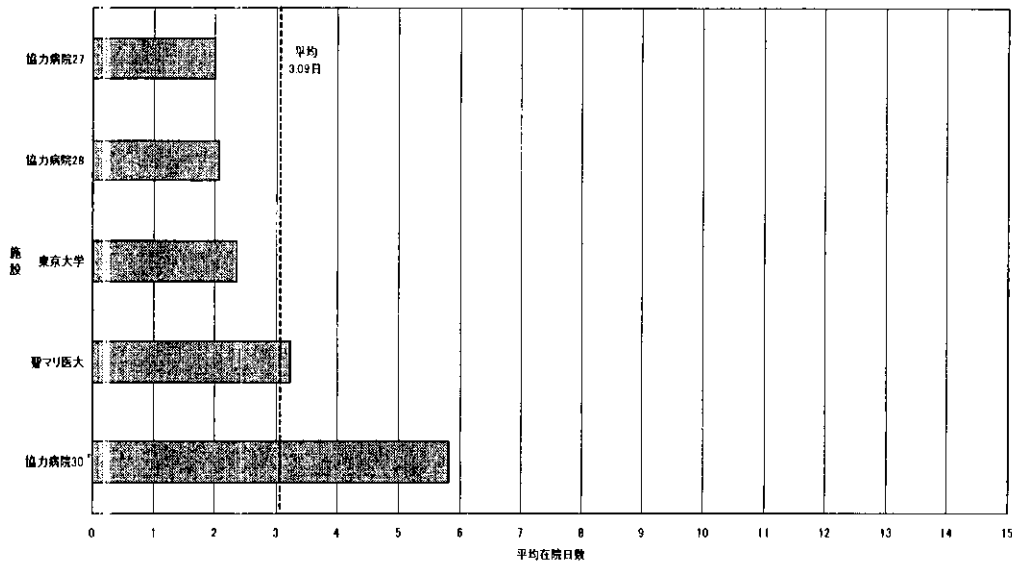
注; 平成16年3月末時点で厚生労働省が受領した症例データにより作成したデータベースに基づいて分析した結果です。

# 診断群分類番号 1201403x99xxxx 流産 手術なし

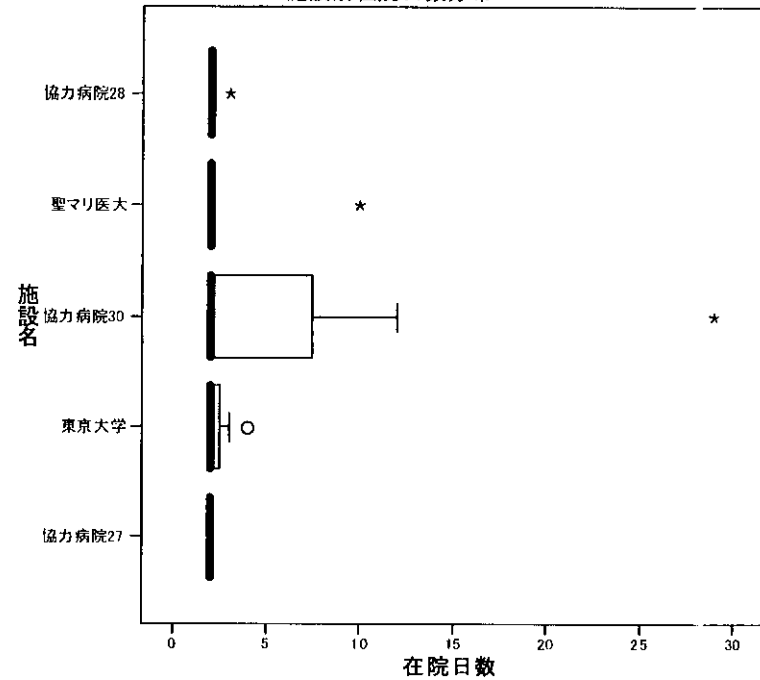
在院日数分布



施設別平均在院日数



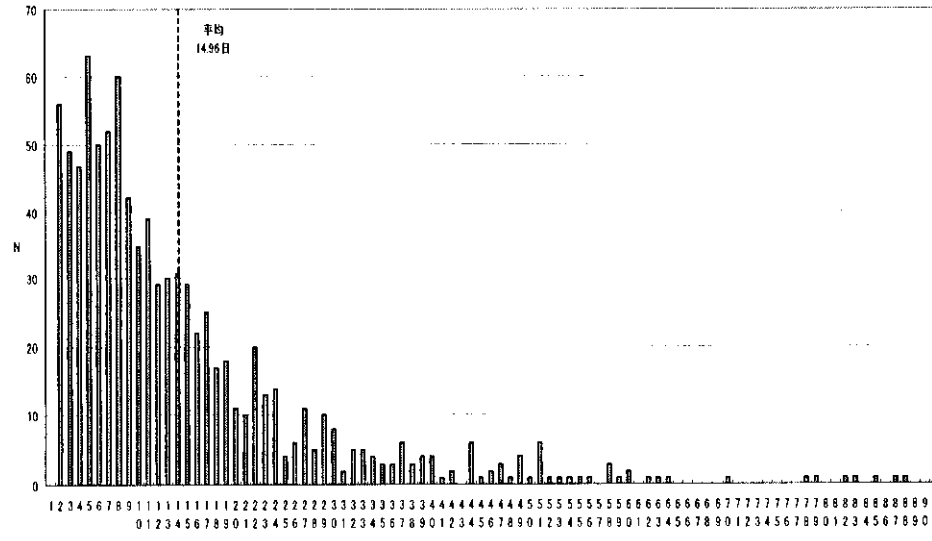
施設別在院日数分布



注；平成16年3月末時点で厚生労働省が受領した症例データにより作成したデータベースに基づいて分析した結果です。

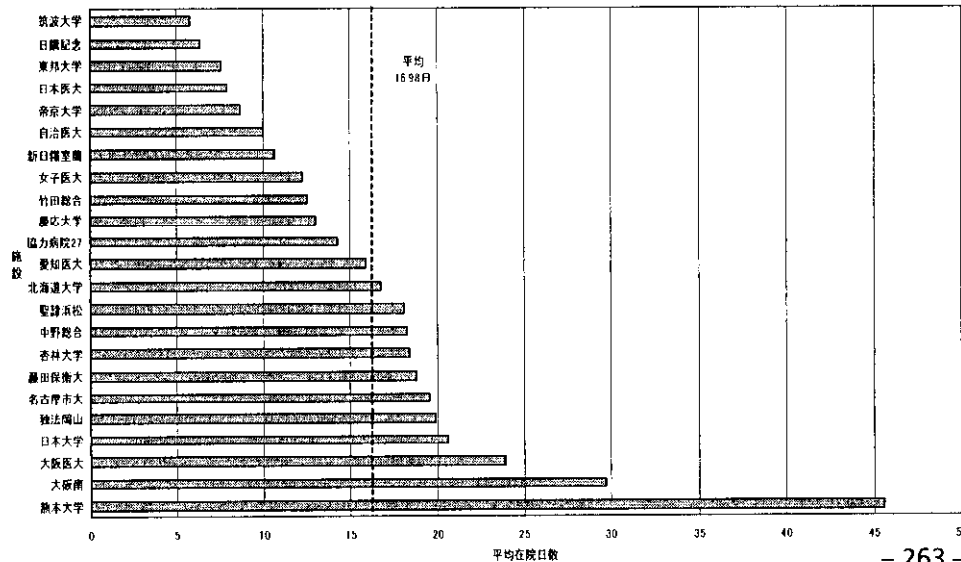
# 診断群分類番号 1201503x99xxxx 妊娠早期の出血 手術なし

在院日数分布

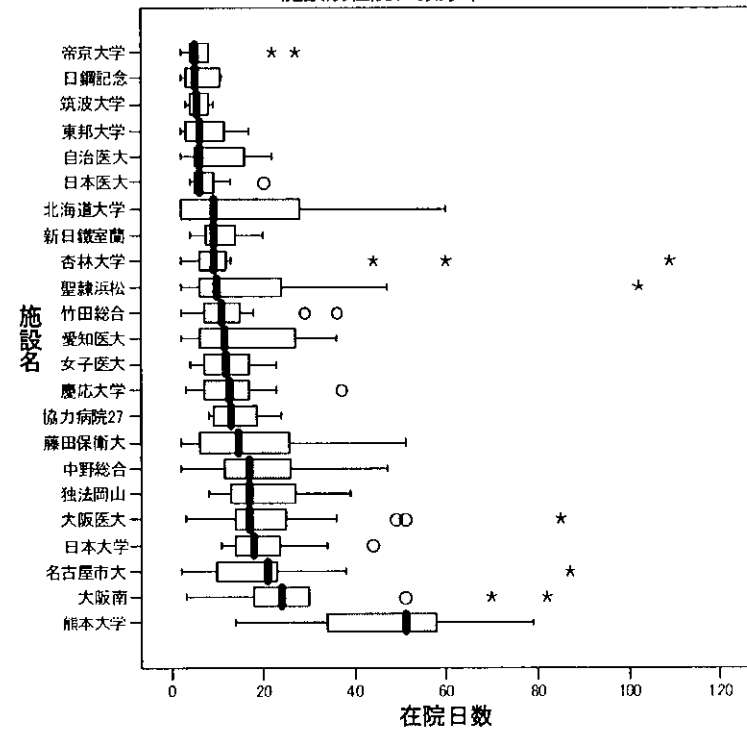


在院日数

施設別平均在院日数



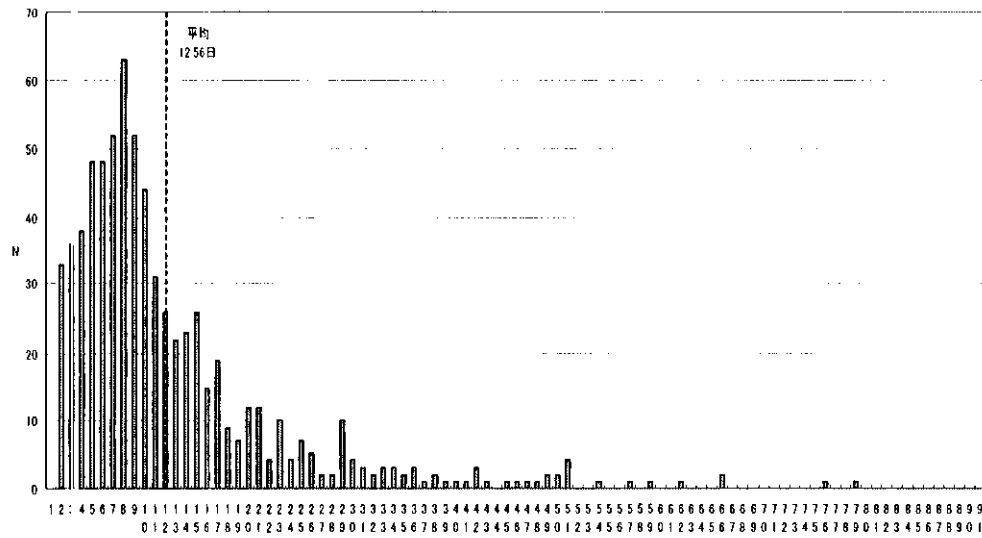
施設別在院日数分布



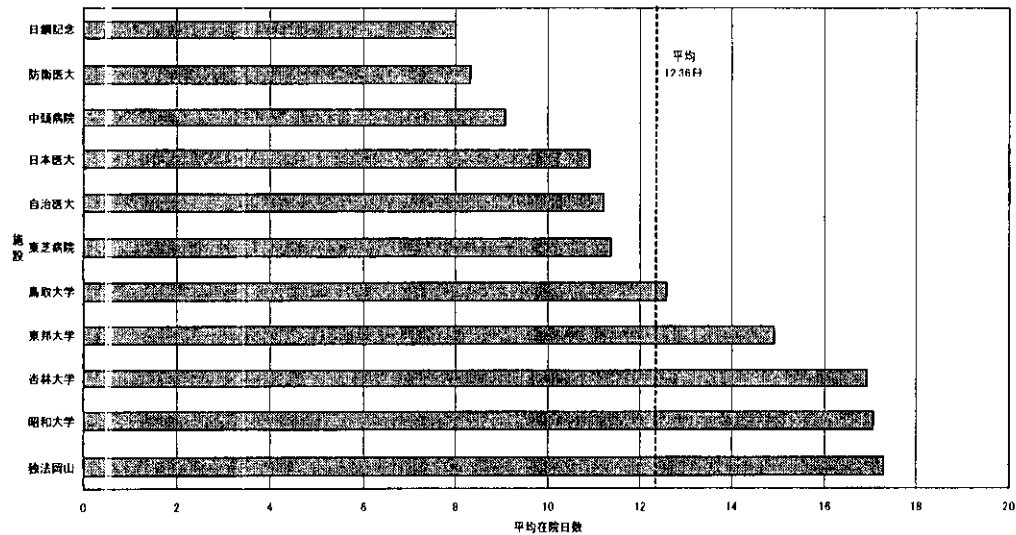
注;平成16年3月末時点で厚生労働省が受領した症例データにより作成したデータベースに基づいて分析した結果です。

診断群分類番号 1201603x99xxxx 妊娠・分娩・産褥に合併する高血圧症等 手術なし

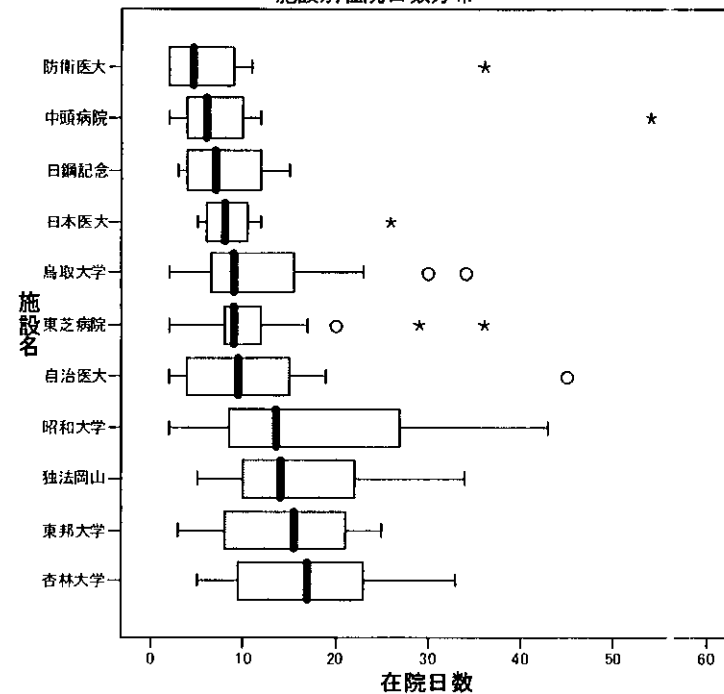
在院日数分布



施設別平均在院日数



施設別在院日数分布



注：平成16年3月末時点で厚生労働省が受領した症列データにより作成したデータベースに基づいて分析した結果です。