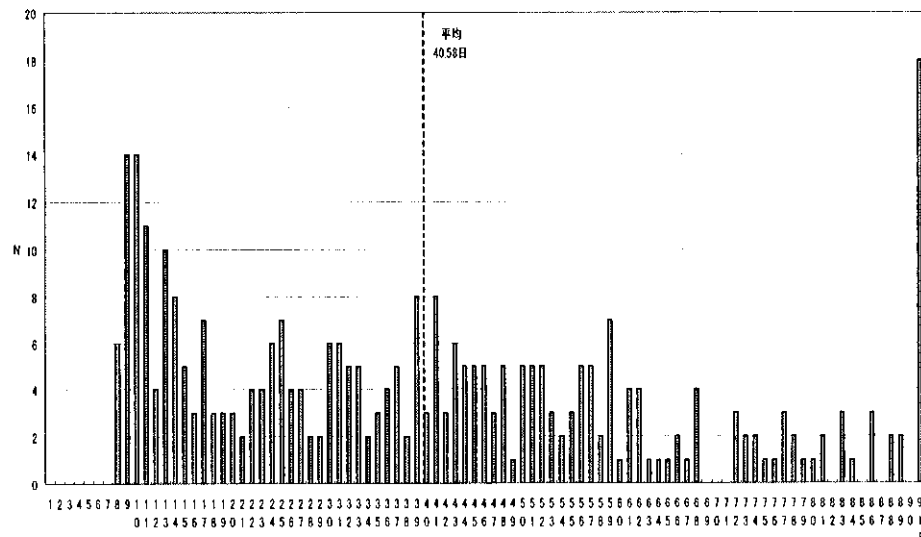
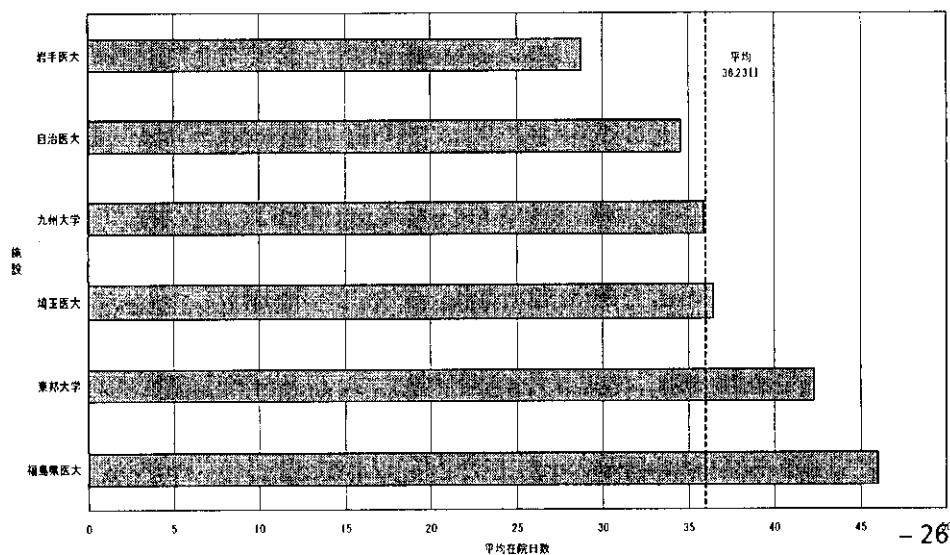


診断群分類番号 1201703x02xxxx 早産、切迫早産 帝王切開術等

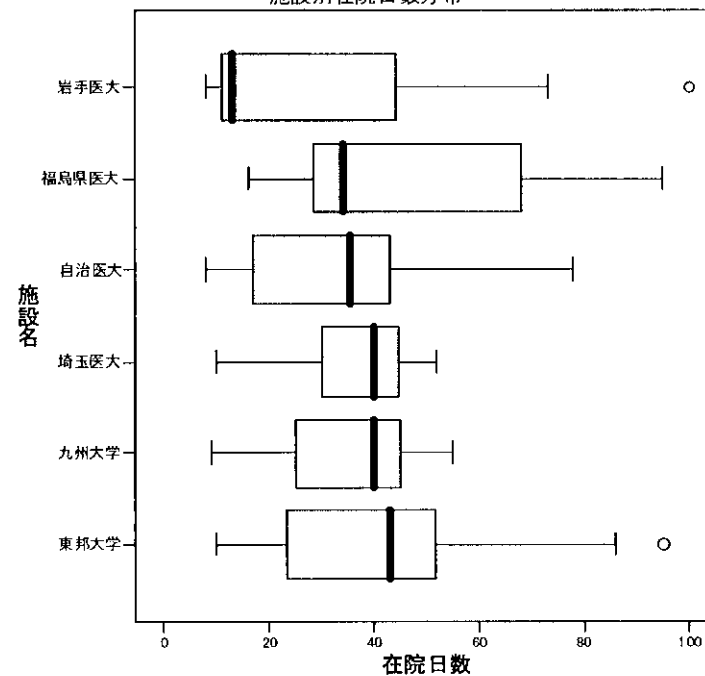
在院日数分布



施設別平均在院日数



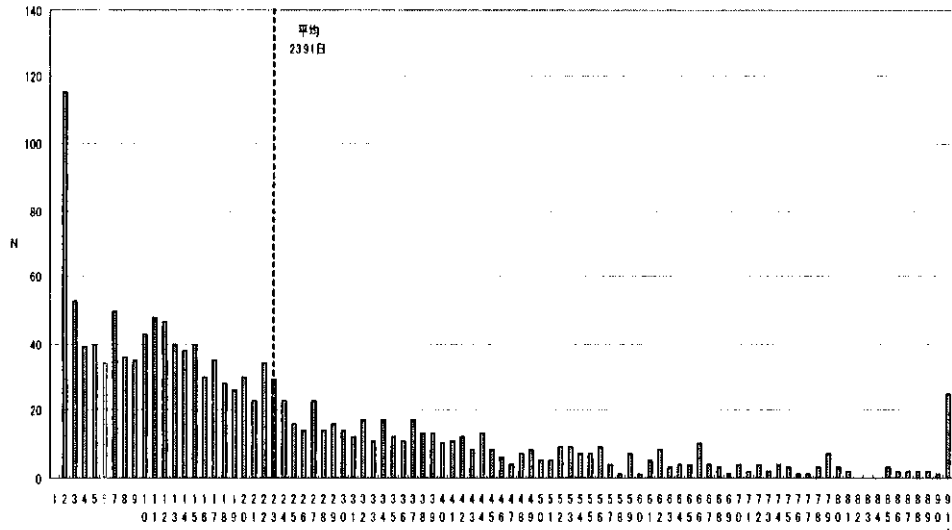
施設別在院日数分布



注; 平成16年3月末時点で厚生労働省が受領した症例データにより作成したデータベースに基づいて分析した結果です。

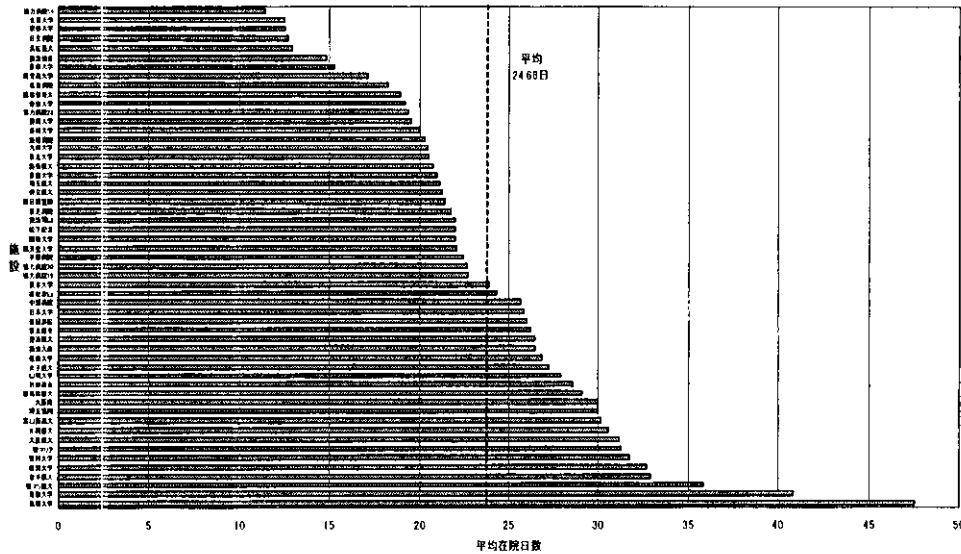
診断群分類番号 1201703x99xxxx 早産、切迫早産 手術なし

在院日数分布

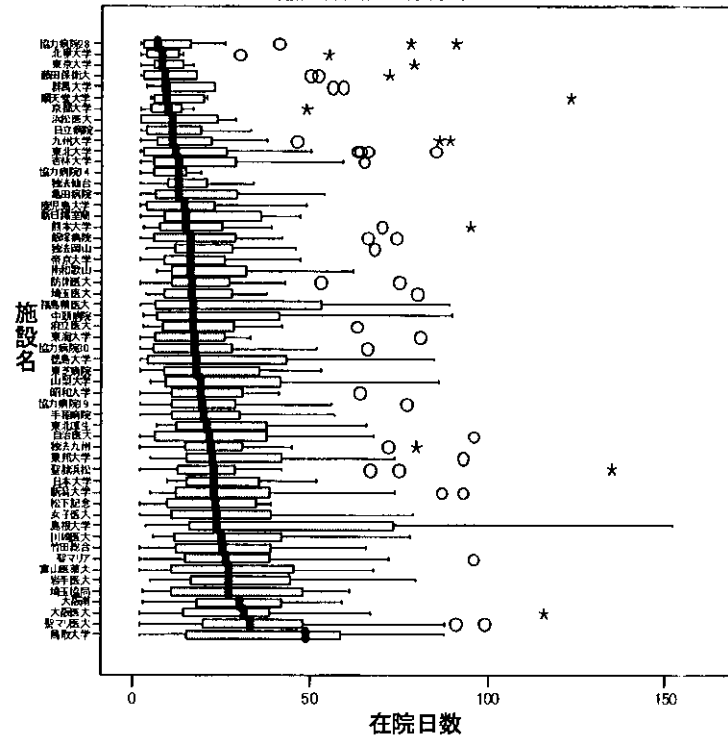


在院日数

施設別平均在院日数

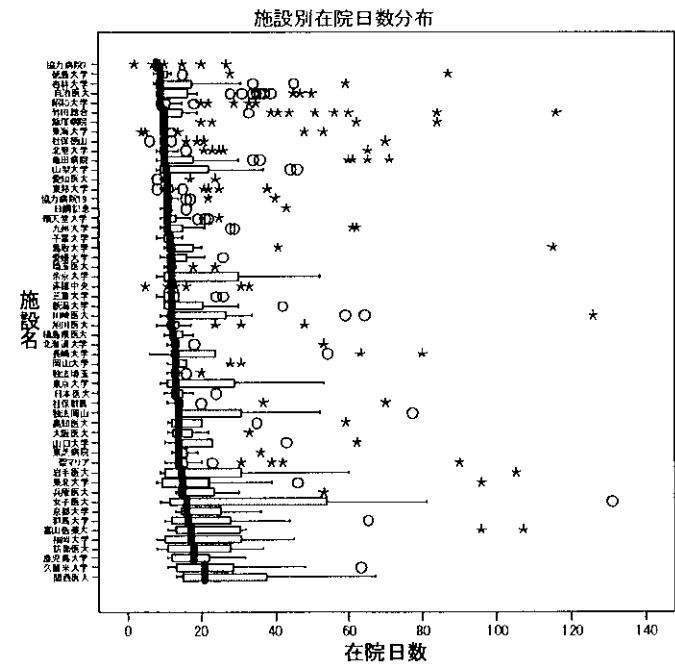
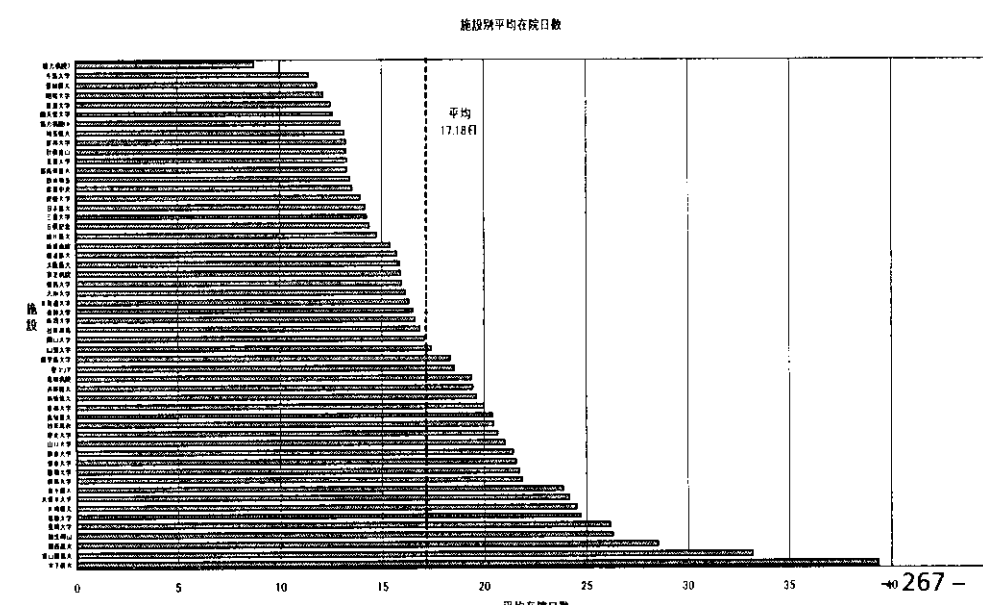
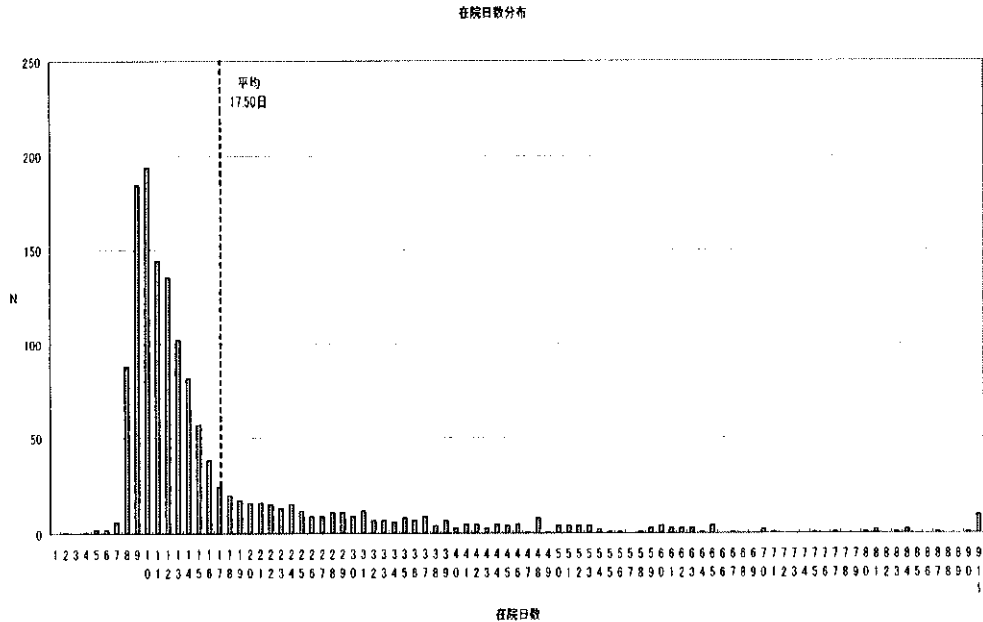


施設別在院日数分布



注;平成16年3月末時点で厚生労働省が受領した症例データにより作成したデータベースに基づいて分析した結果です。

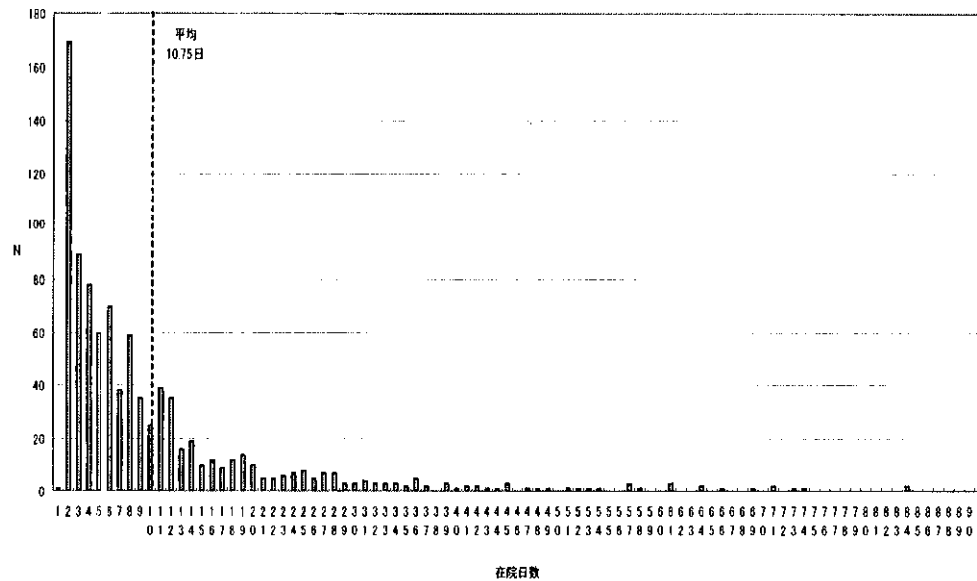
診断群分類番号 1201803x02xxxx 胎児及び羊膜腔に関連する母体ケア、予想される分娩の諸問題
子宮筋腫核出術等



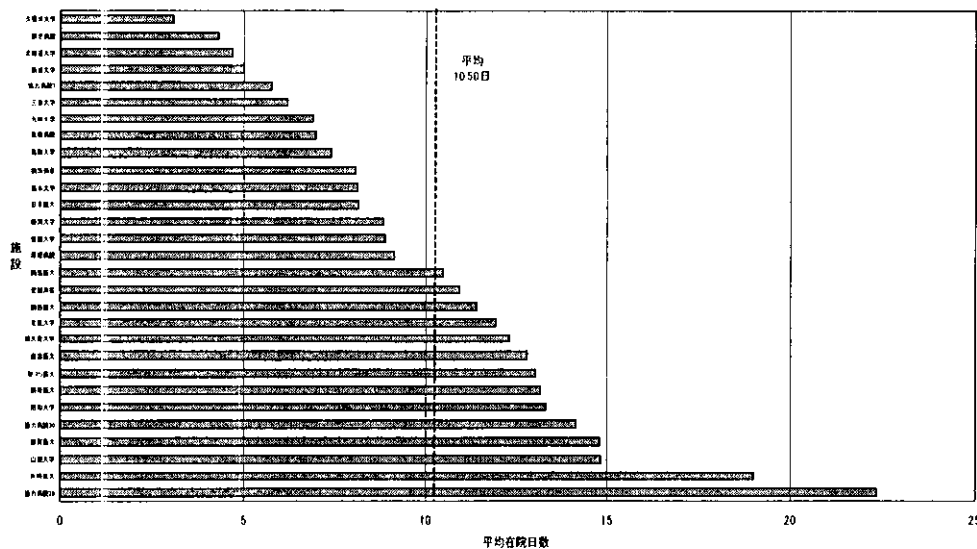
注;平成16年3月末時点で厚生労働省が受領した症例データにより作成したデータベースに基づいて分析した結果です。

診断群分類番号 1201803x99xxxx 胎児及び羊膜腔に関連する母体ケア、予想される分娩の諸問題 手術なし

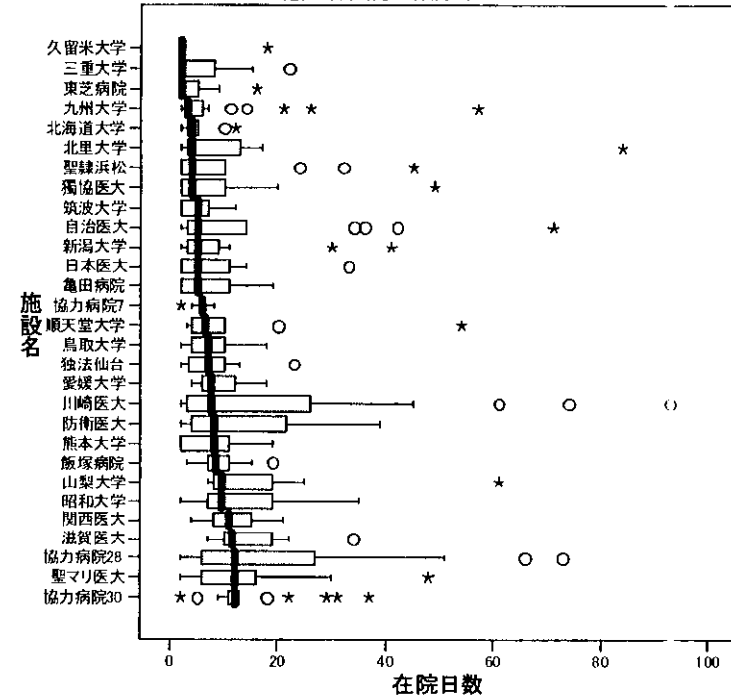
在院日数分布



施設別平均在院日数

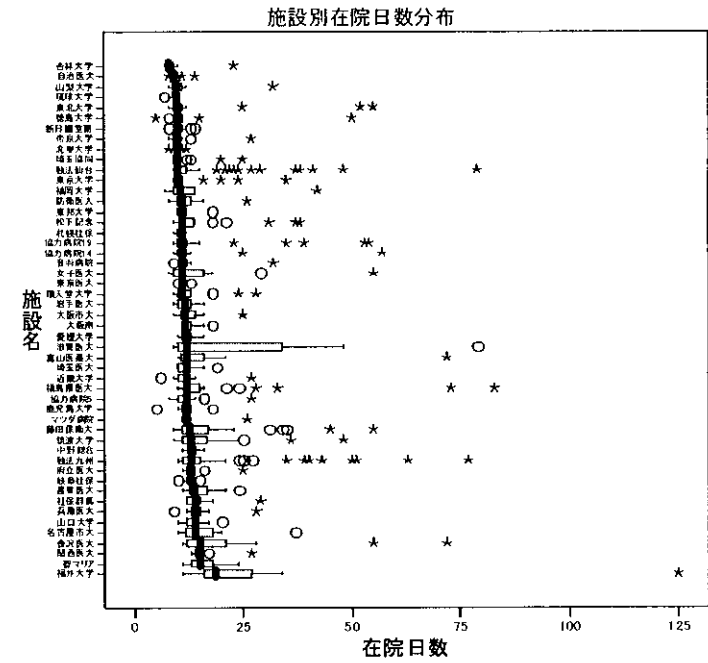
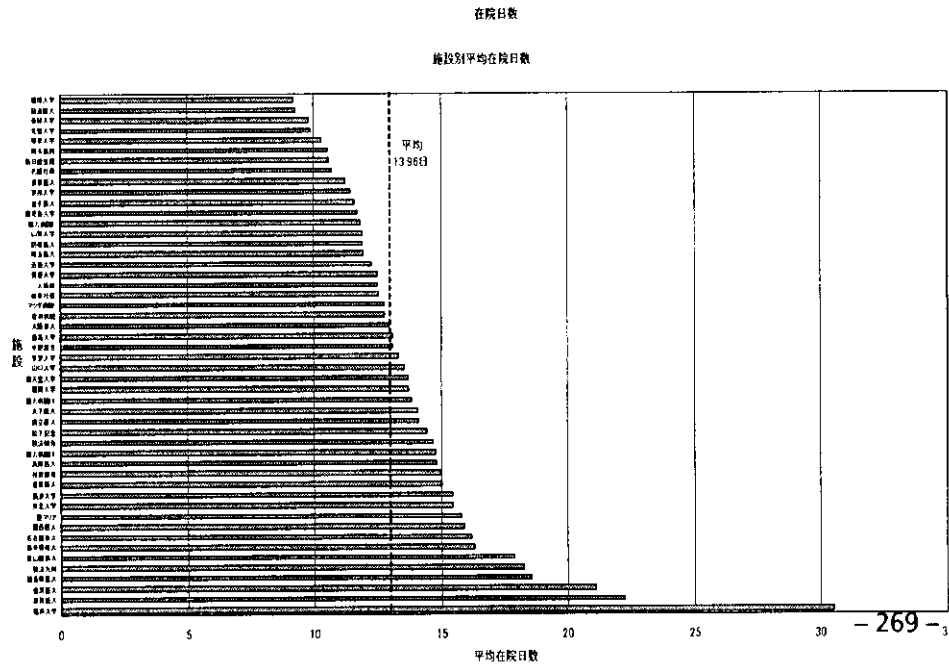
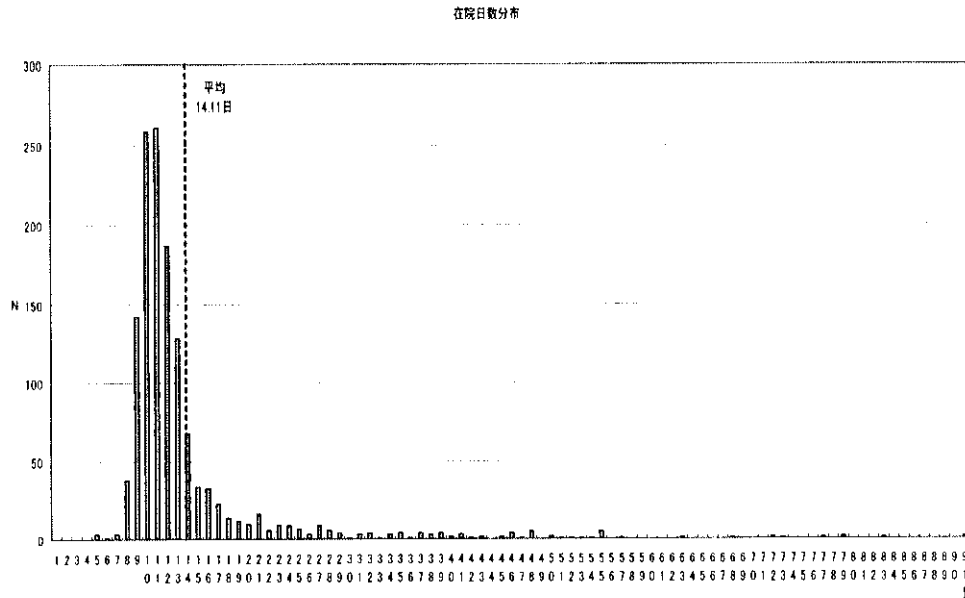


施設別在院日数分布



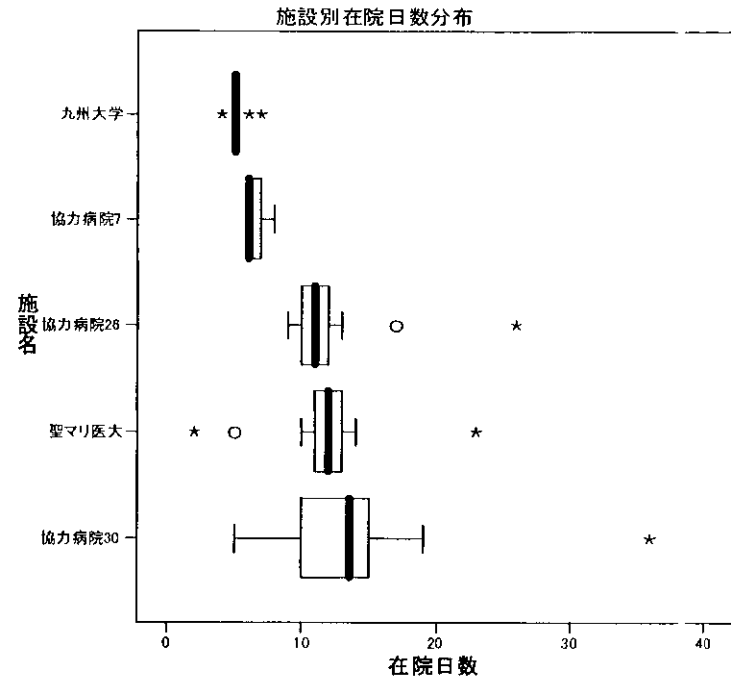
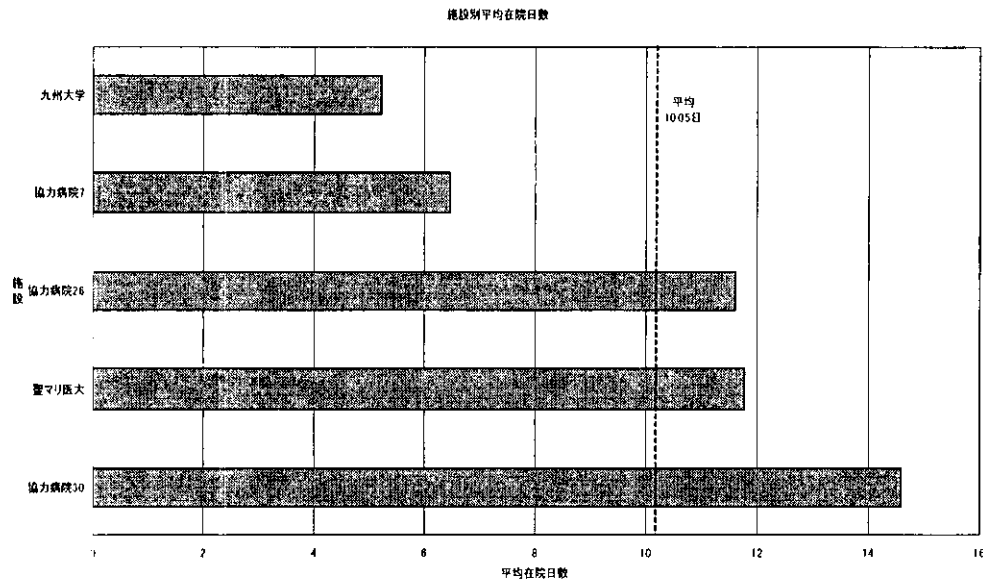
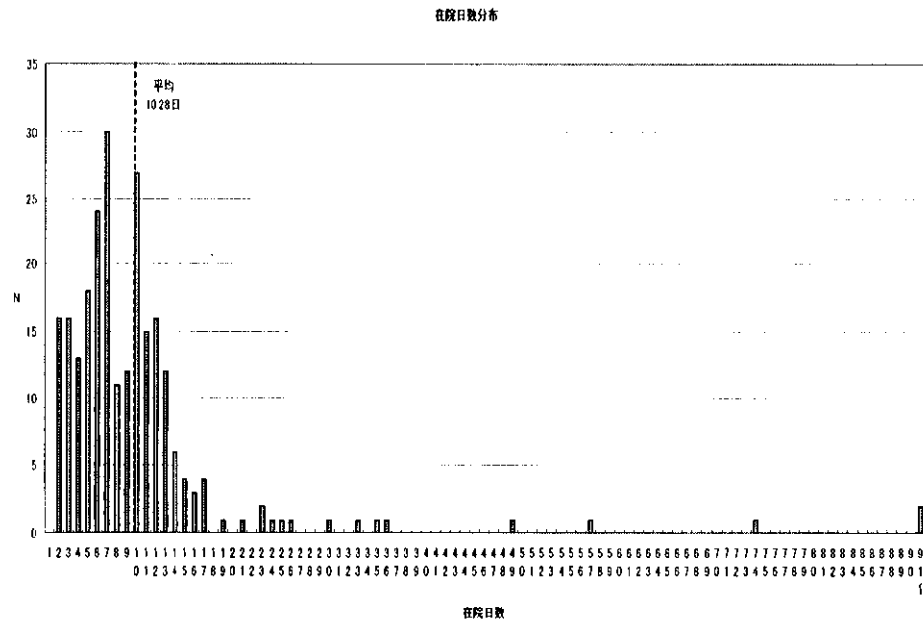
注：平成16年3月末時点で厚生労働省が受領した症列データにより作成したデータベースに基づいて分析した結果です。

診断群分類番号 1202603x02x0xx 分娩の合併症、産科手術を伴う異常分娩 帝王切開術等
手術・処置等2なし



注;平成16年3月末時点で厚生労働省が受領した症例データにより作成したデータベースに基づいて分析した結果です。

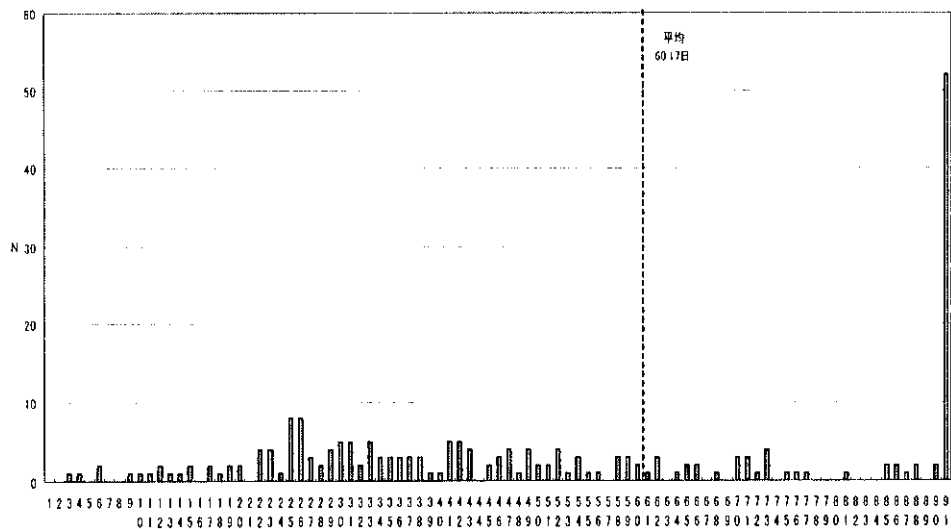
診断群分類番号 1202603x99xxxx 分娩の合併症、産科手術を伴う異常分娩 手術なし



注：平成16年3月末時点で厚生労働省が受領した症例データにより作成したデータベースに基づいて分析した結果です。

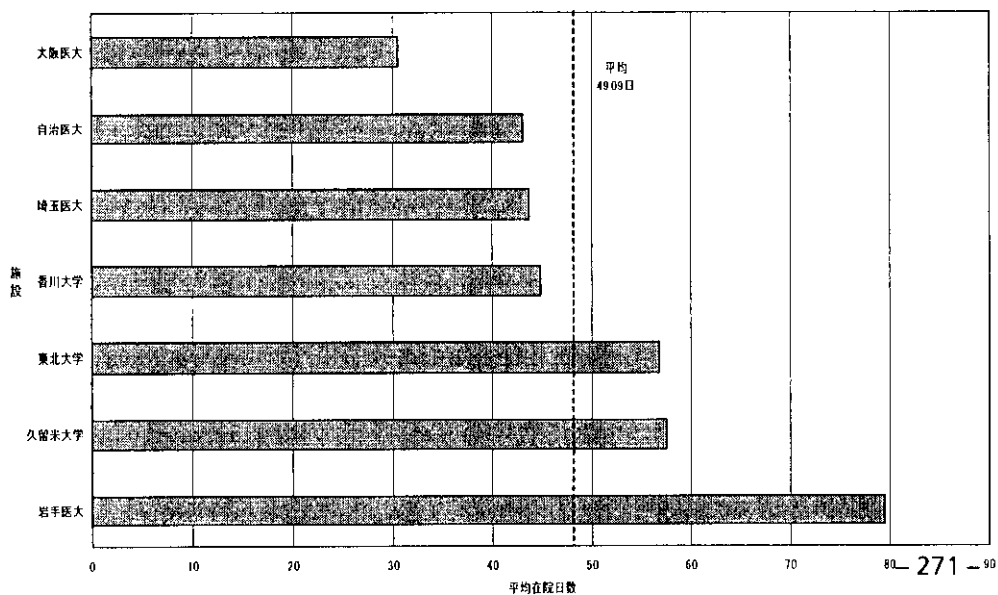
診断群分類番号 1300103x97x11x 急性白血病 その他の手術あり(特定の手術あり)
手術・処置等2あり 副傷病あり

在院日数分布

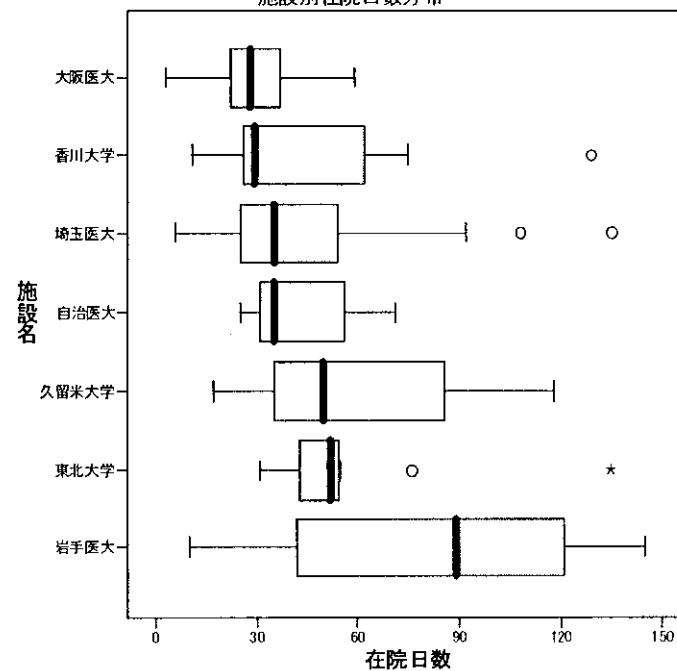


在院日数

施設別平均在院日数



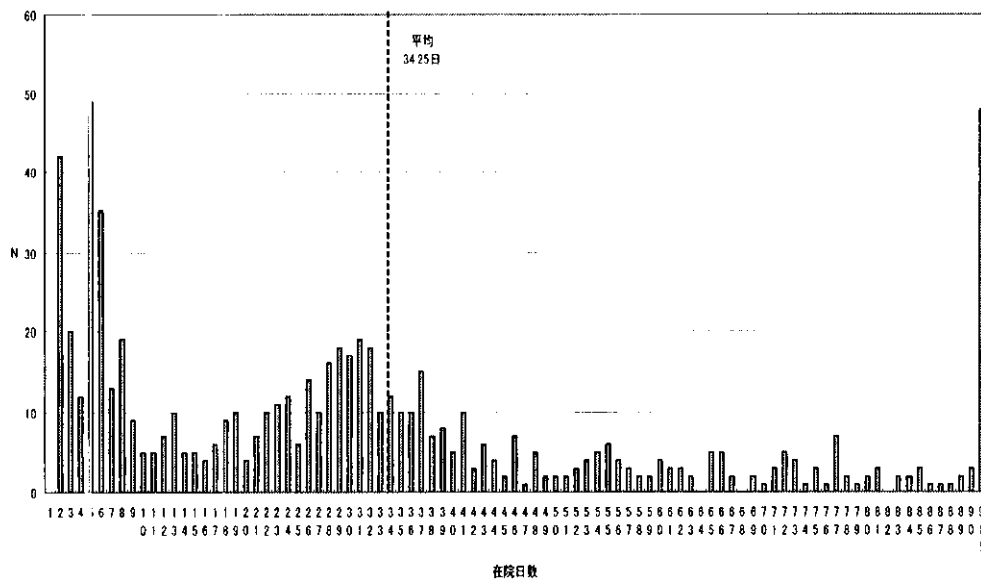
施設別在院日数分布



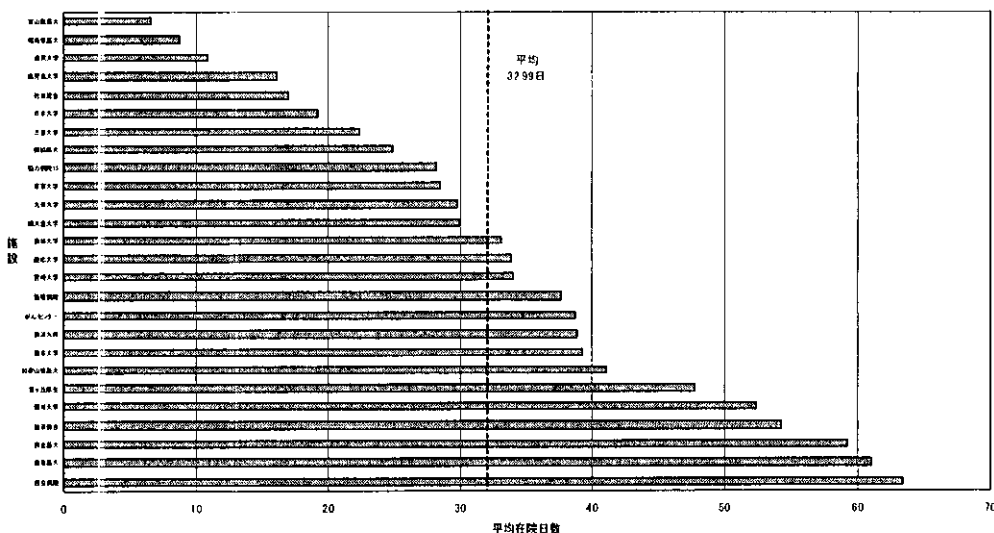
注;平成16年3月末時点で厚生労働省が受領した症例データにより作成したデータベースに基づいて分析した結果です。

診断群分類番号 1300103x99x10x 急性白血病患者 手術なし 手術・処置等2あり 副傷病なし

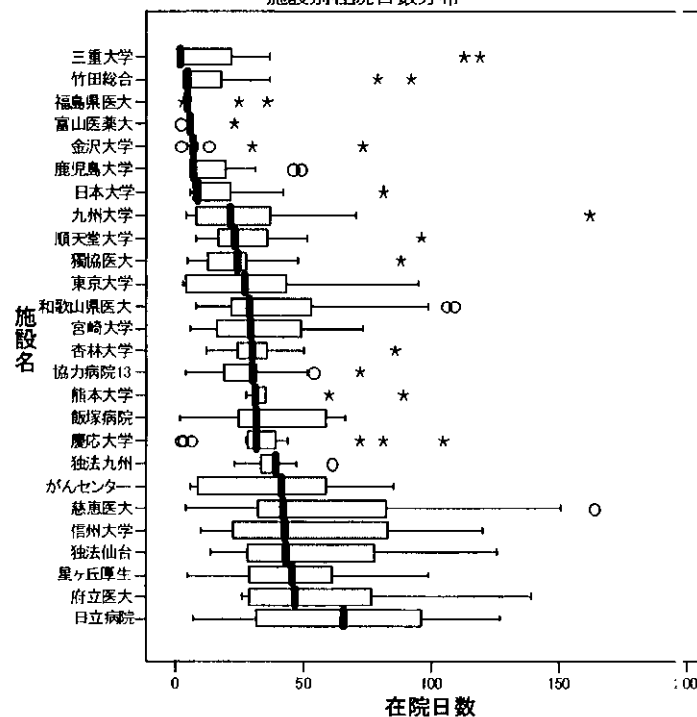
在院日数分布



施設別平均在院日数



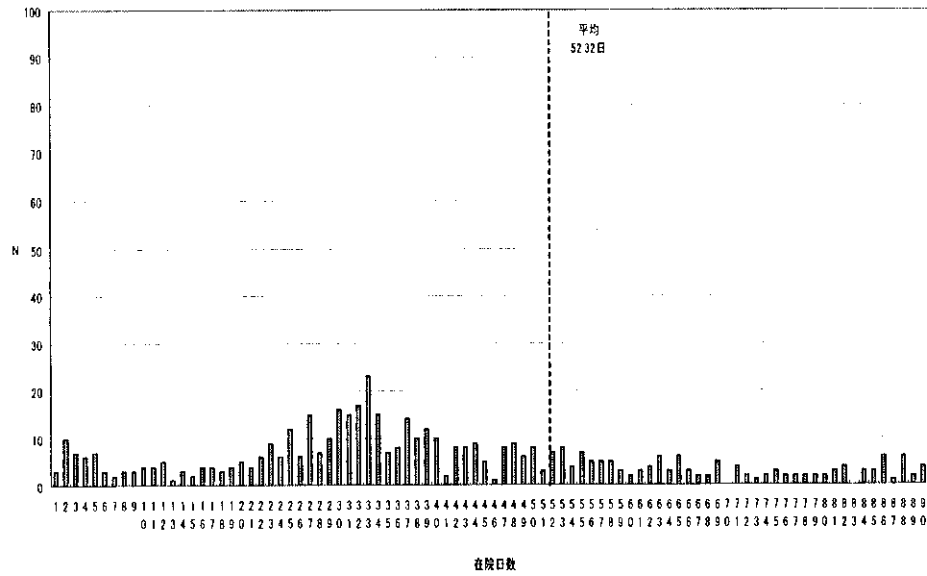
施設別在院日数分布



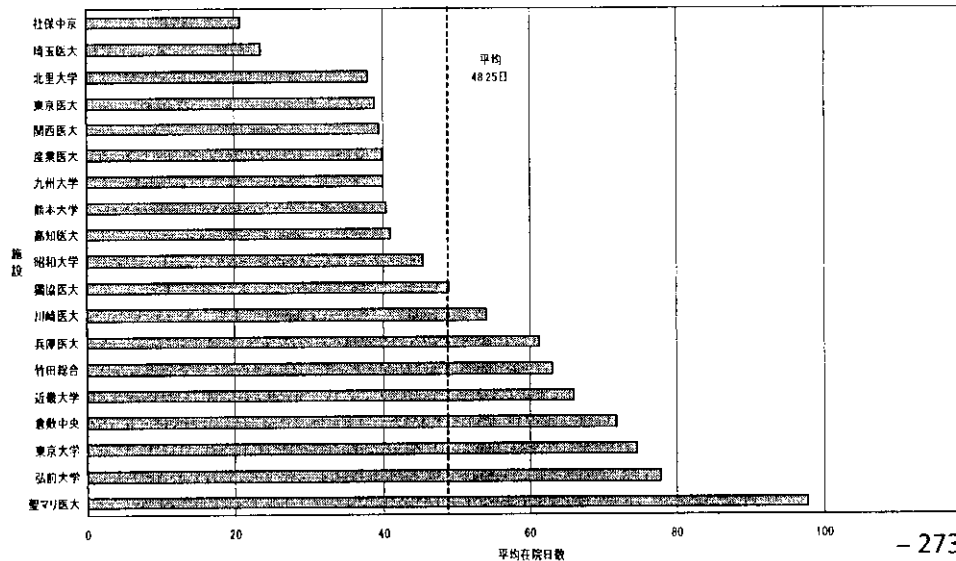
注：平成16年3月末時点で厚生労働省が受領した症例データにより作成したデータベースに基づいて分析した結果です。

診断群分類番号 1300103x99x11x 急性白血病 手術なし 手術・処置等2あり 副傷病あり

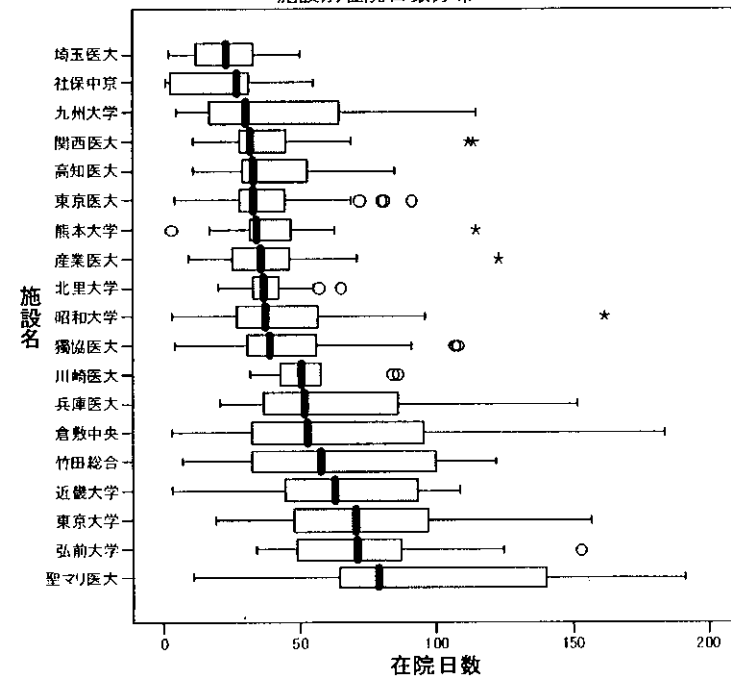
在院日数分布



施設別平均在院日数

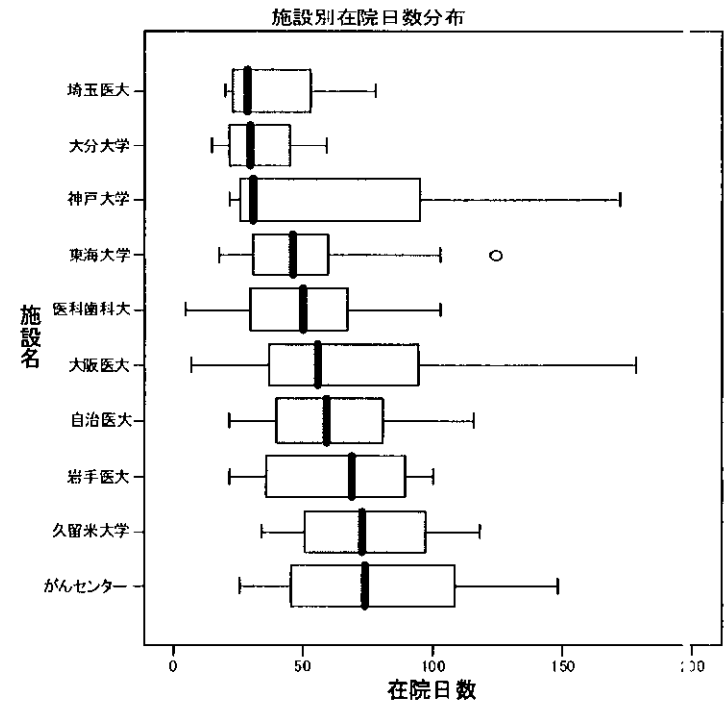
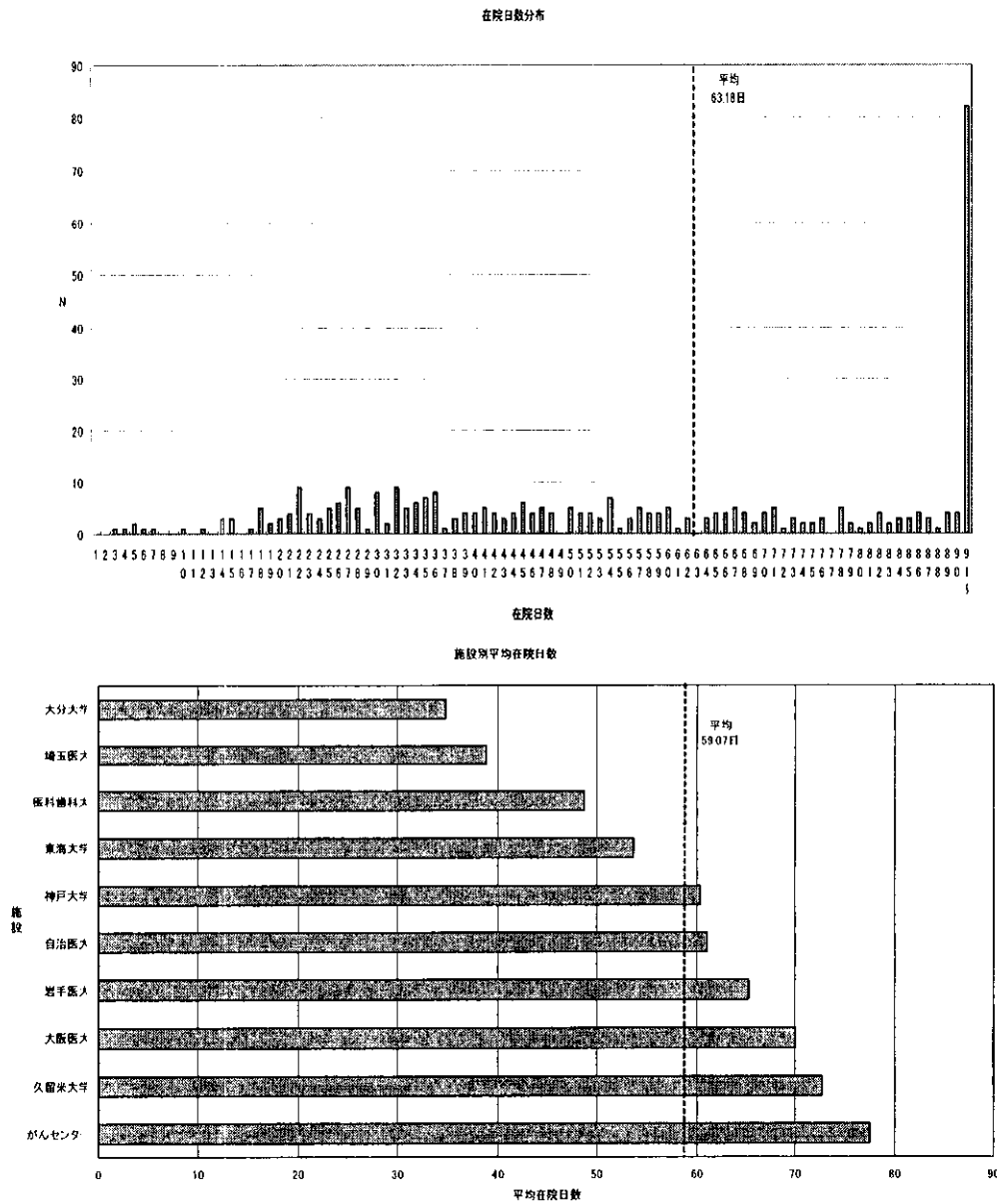


施設別在院日数分布



注;平成16年3月末時点で厚生労働省が受領した症例データにより作成したデータベースに基づいて分析した結果です。

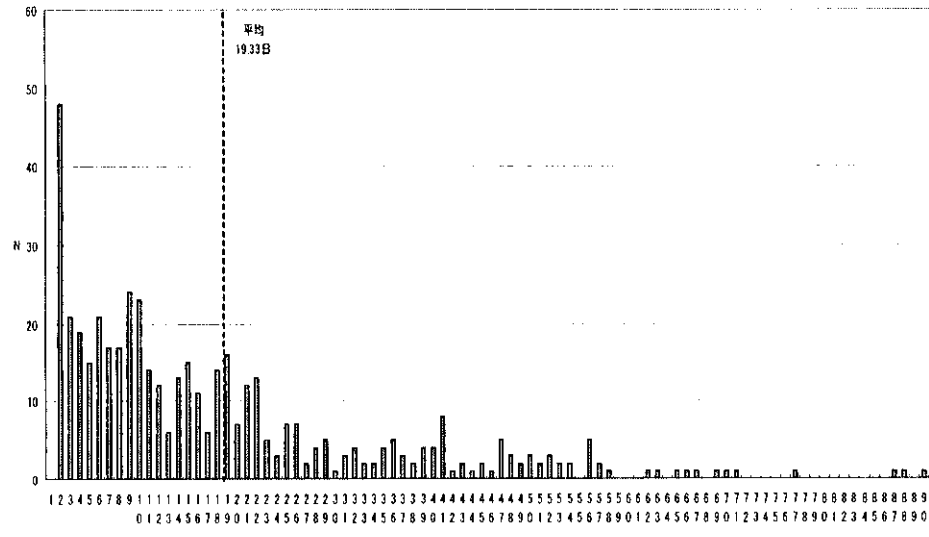
診断群分類番号 1300303x97x1xx 非ホジキンリンパ腫 その他の手術あり 手術・処置等2あり



注;平成16年3月末時点で厚生労働省が受領した症例データにより作成したデータベースに基づいて分析した結果です。

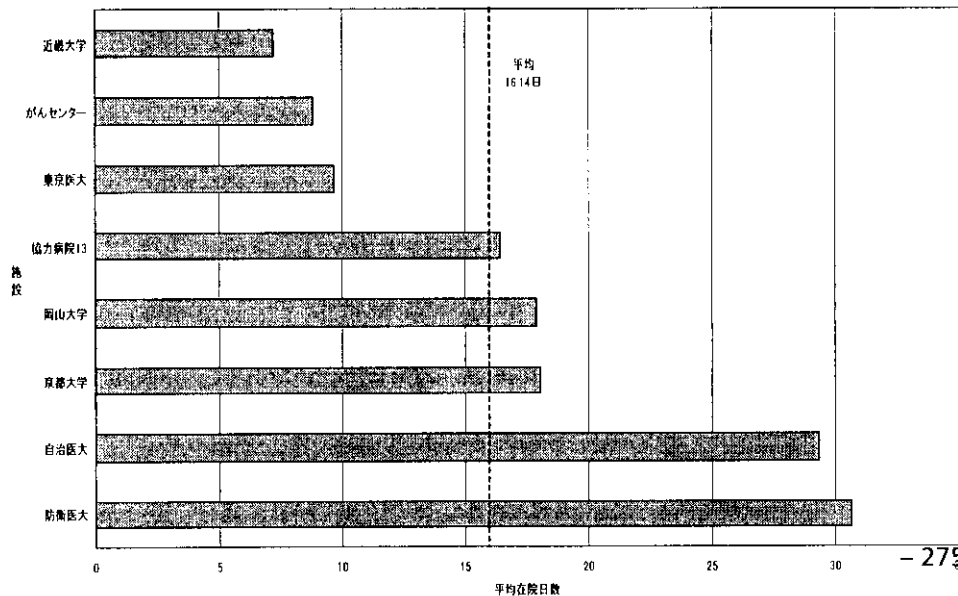
診断群分類番号 1300303x99x00x 非ホジキンリンパ腫 手術なし 手術・処置等2なし 副傷病なし

在院日数分布

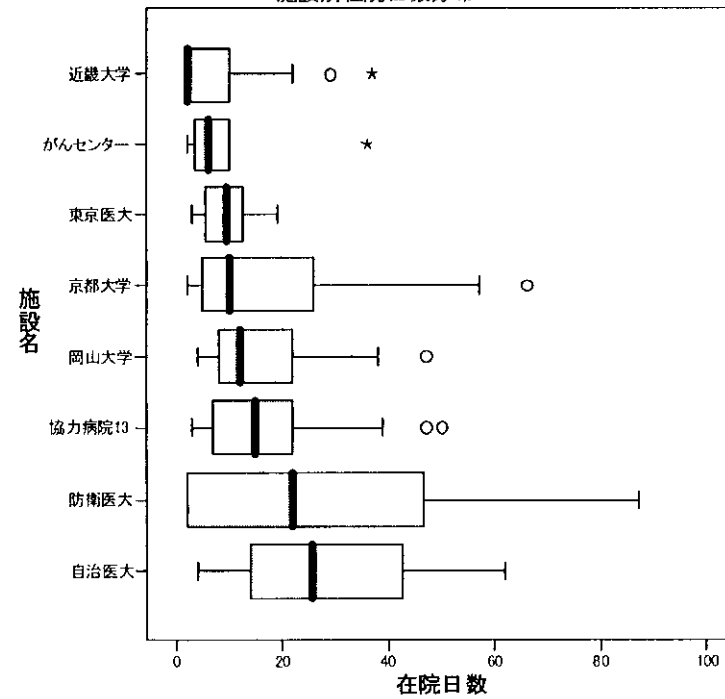


在院日数

施設別平均在院日数



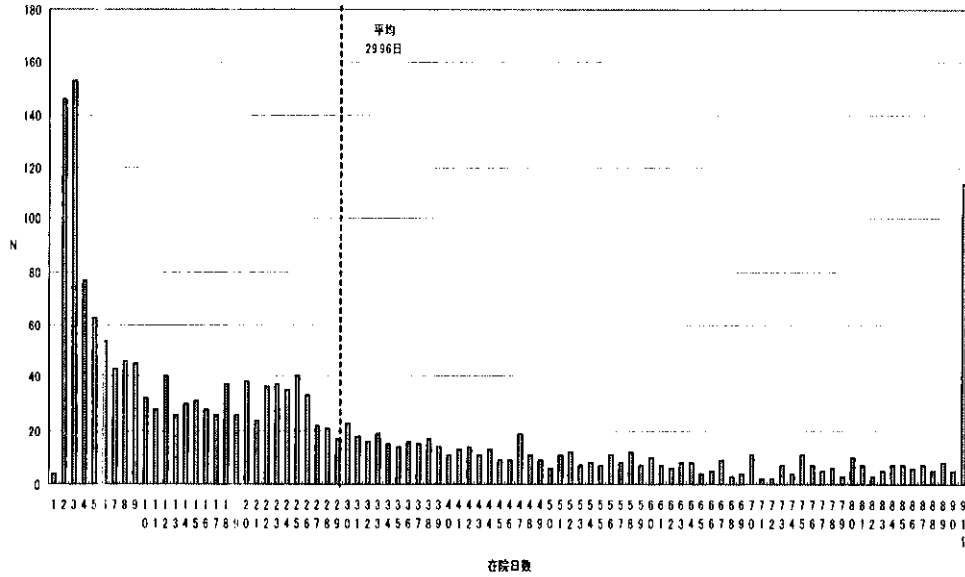
施設別在院日数分布



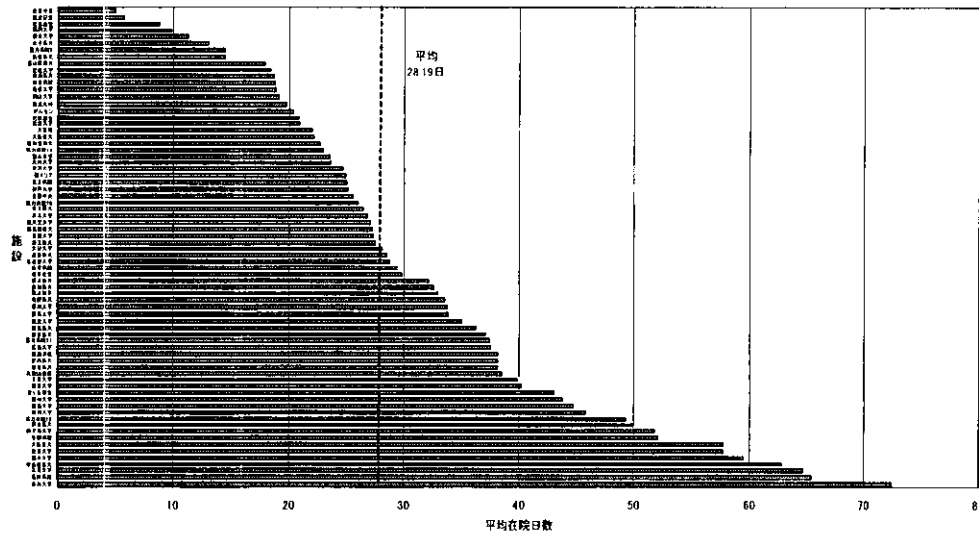
注：平成16年3月末時点で厚生労働省が受領した症例データにより作成したデータベースに基づいて分析した結果です。

診断群分類番号 1300303x99x20x 非ホジキンリンパ腫 手術なし 手術・処置等22あり 副傷病なし

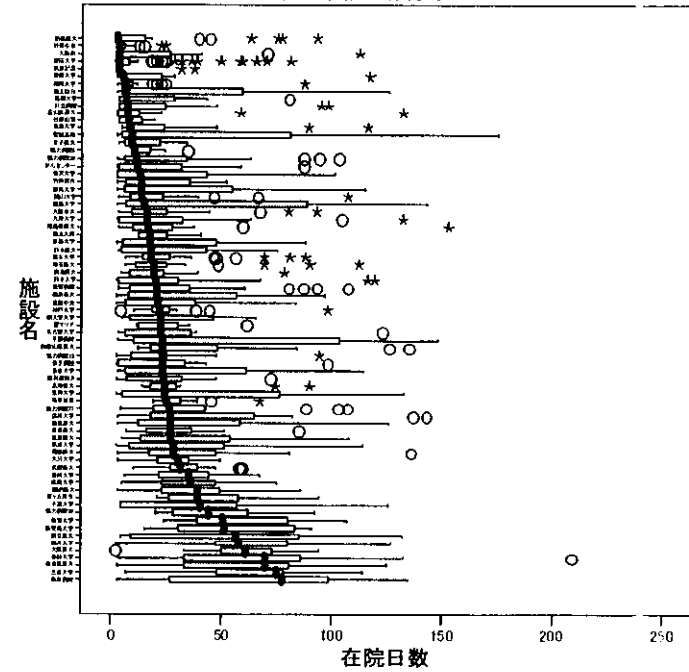
在院日数分布



施設別平均在院日数



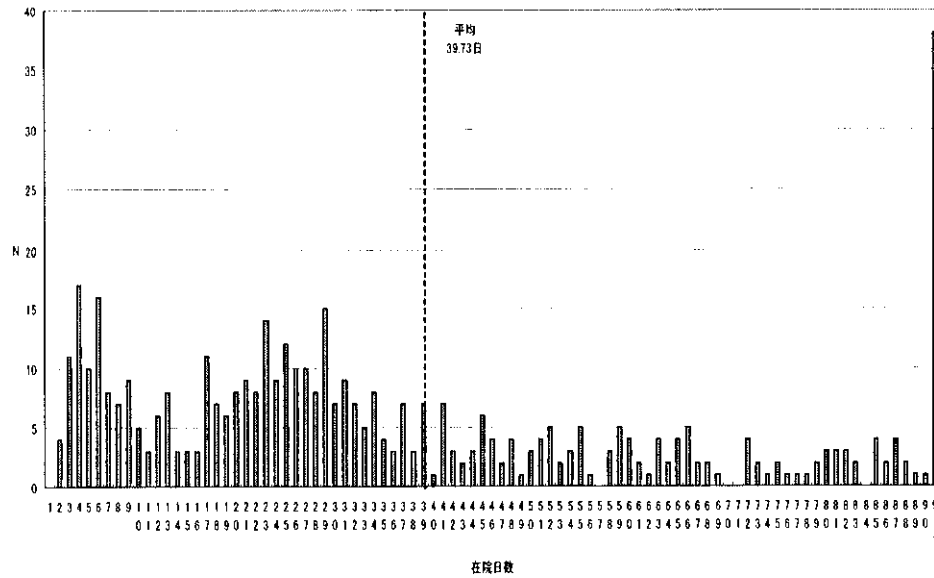
施設別在院日数分布



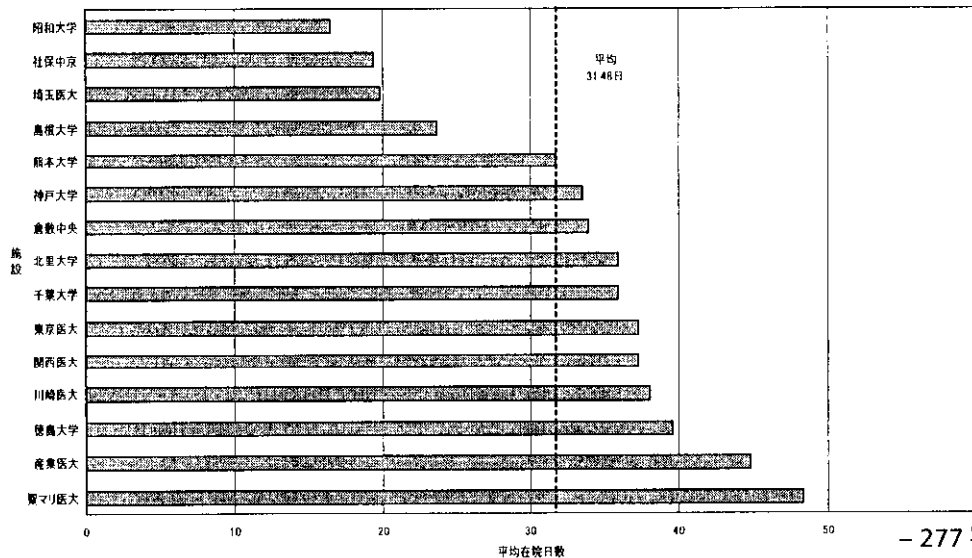
注：平成16年3月末時点で厚生労働省が受領した症例データにより作成したデータベースに基づいて分析した結果です。

診断群分類番号 1300303x99x21x 非ホジキンリンパ腫 手術なし 手術・処置等22あり 副傷病あり

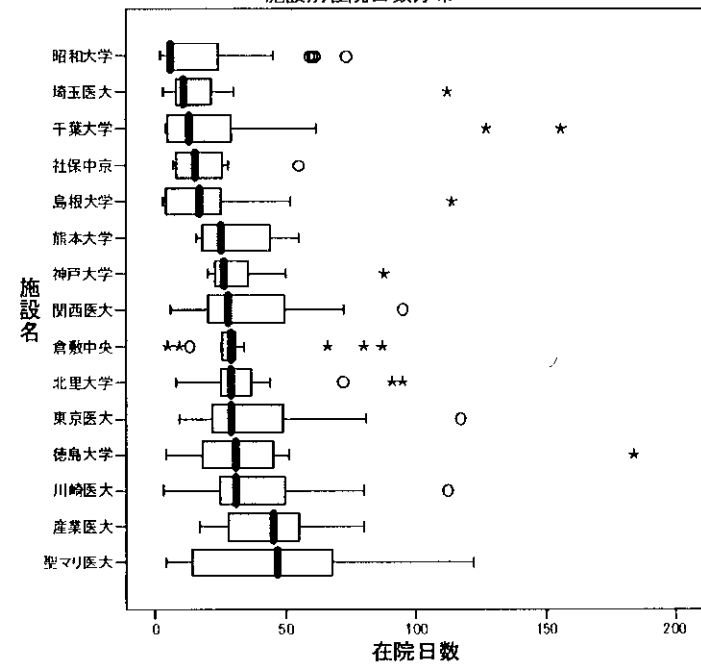
在院日数分布



施設別平均在院日数



施設別在院日数分布



注;平成16年3月末時点で厚生労働省が受領した症例データにより作成したデータベースに基づいて分析した結果です。