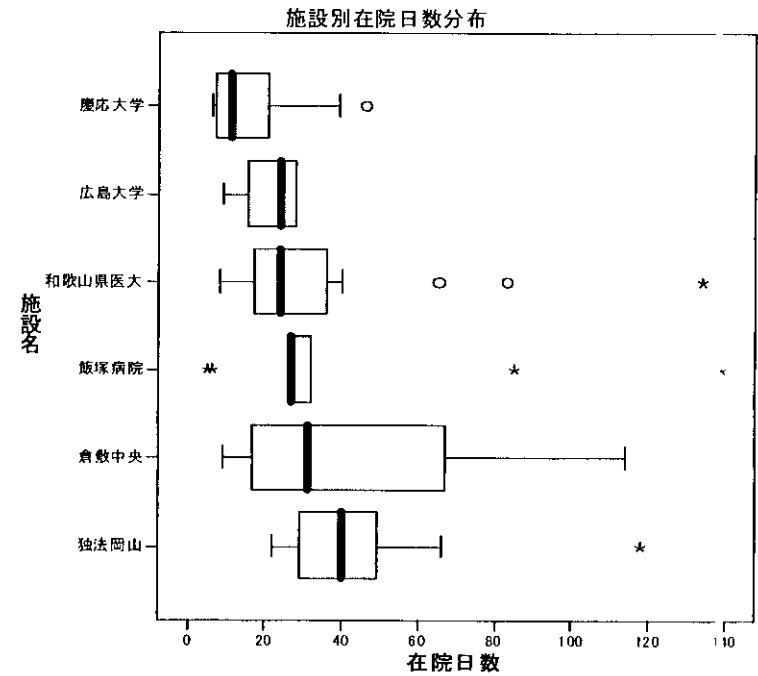
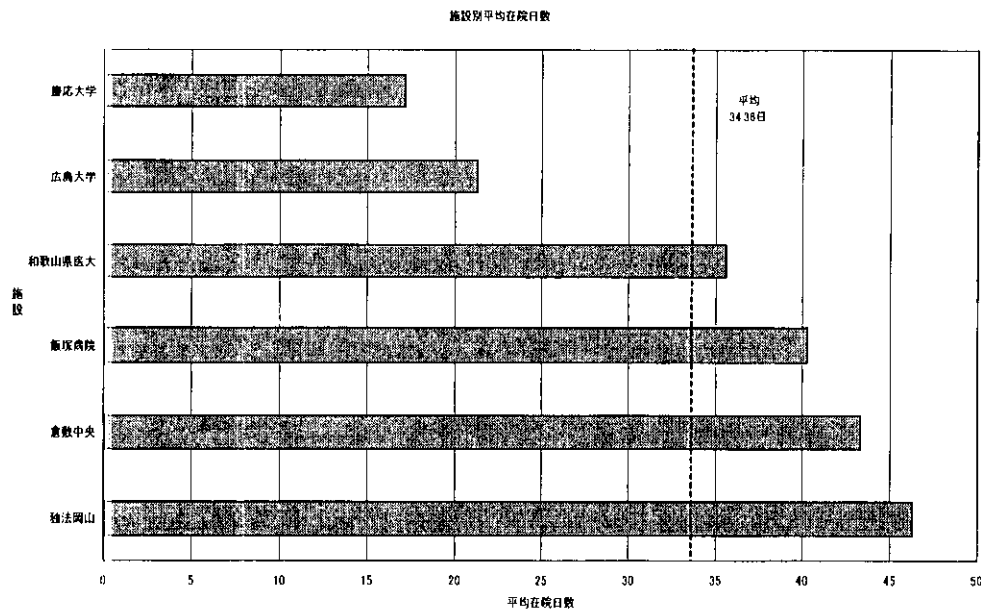
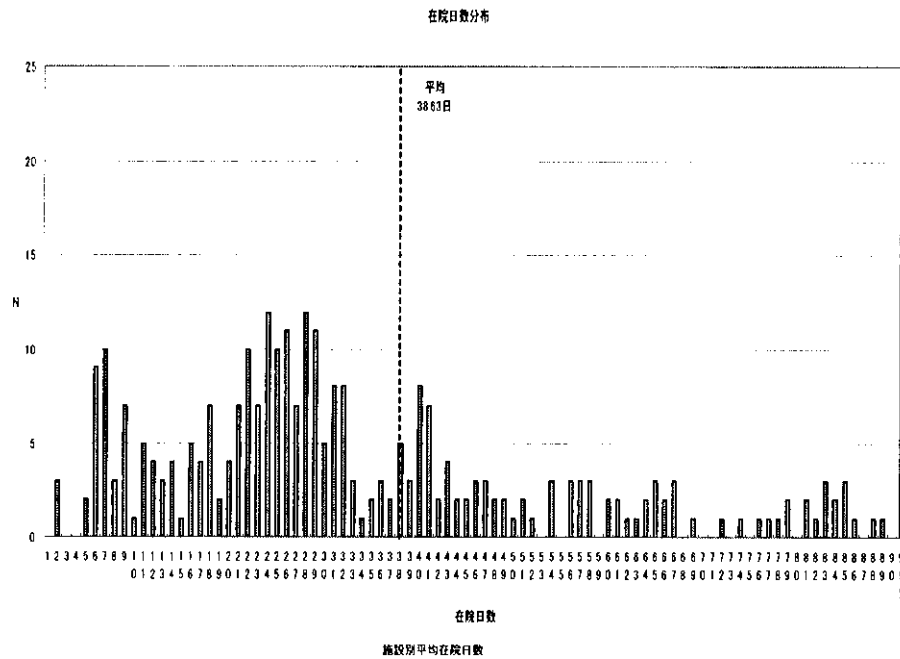


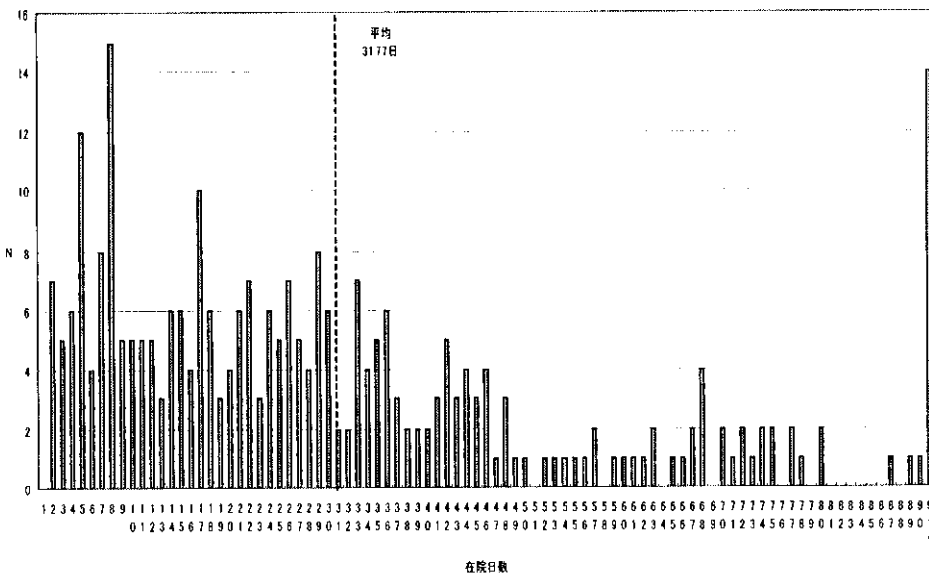
診断群分類番号 1300403x99x10x 多発性骨髄腫、免疫系悪性新生物(検査入院を除く。)手術なし
手術・処置等2あり 副傷病なし



注:平成16年3月末時点で厚生労働省が受領した症列データにより作成したデータベースに基づいて分析した結果です。

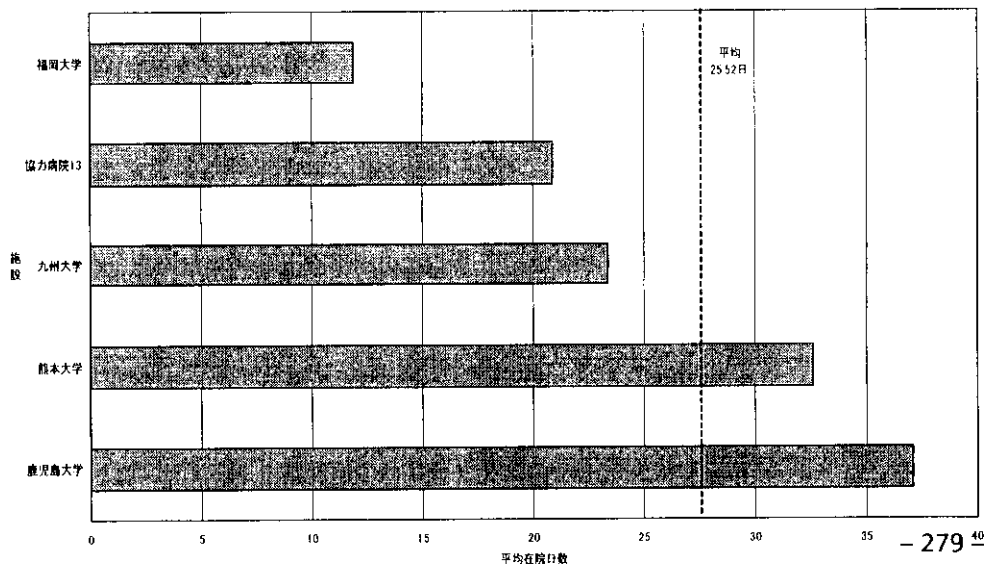
診断群分類番号 1300503x99x10x 慢性白血病、骨髄増殖性疾患(検査入院を除く。)手術なし
手術・処置等2あり 副傷病なし

在院日数分布

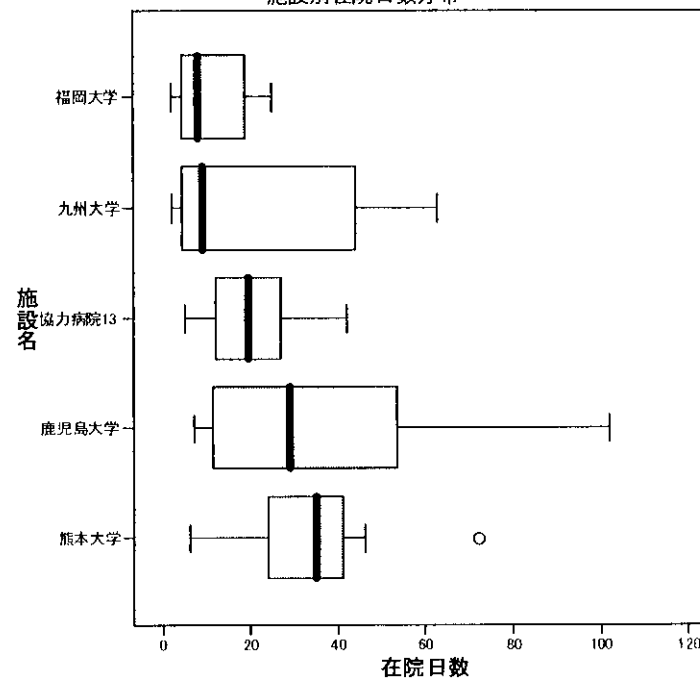


在院日数

施設別平均在院日数



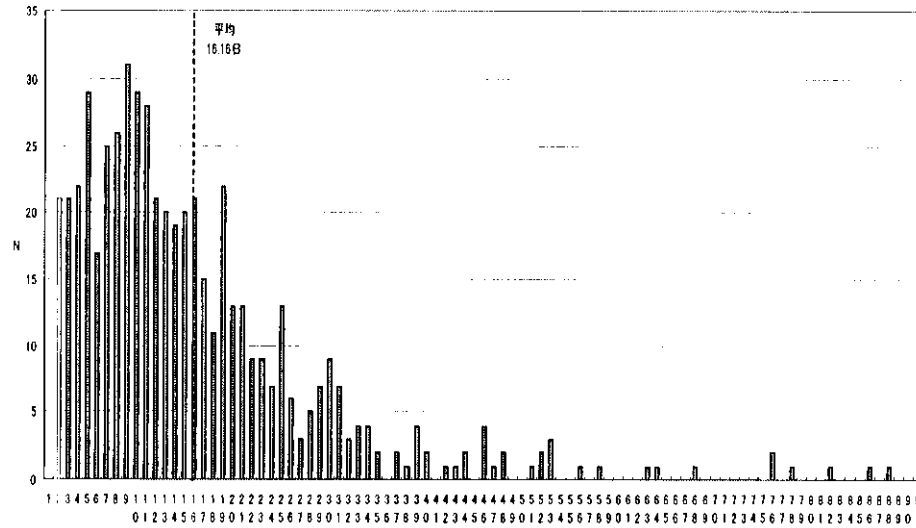
施設別在院日数分布



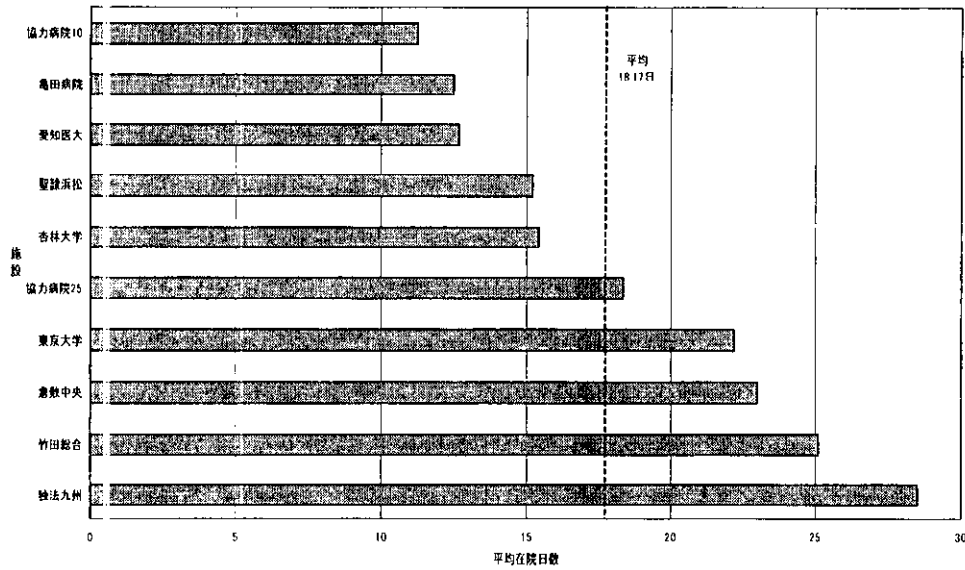
注:平成16年3月末時点で厚生労働省が受領した症例データにより作成したデータベースに基づいて分析した結果です。

診断群分類番号 1300903x99x00xx 貧血(その他) 手術なし 手術・処置等2なし

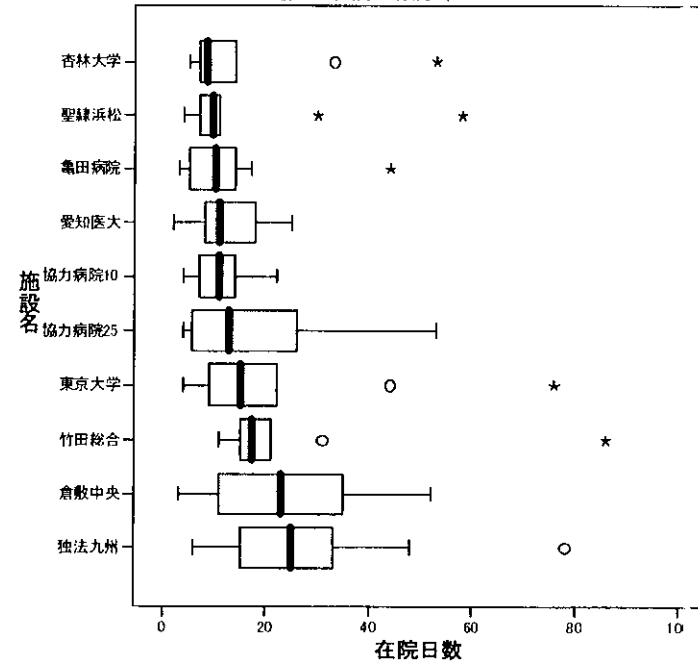
在院日数分布



施設別平均在院日数



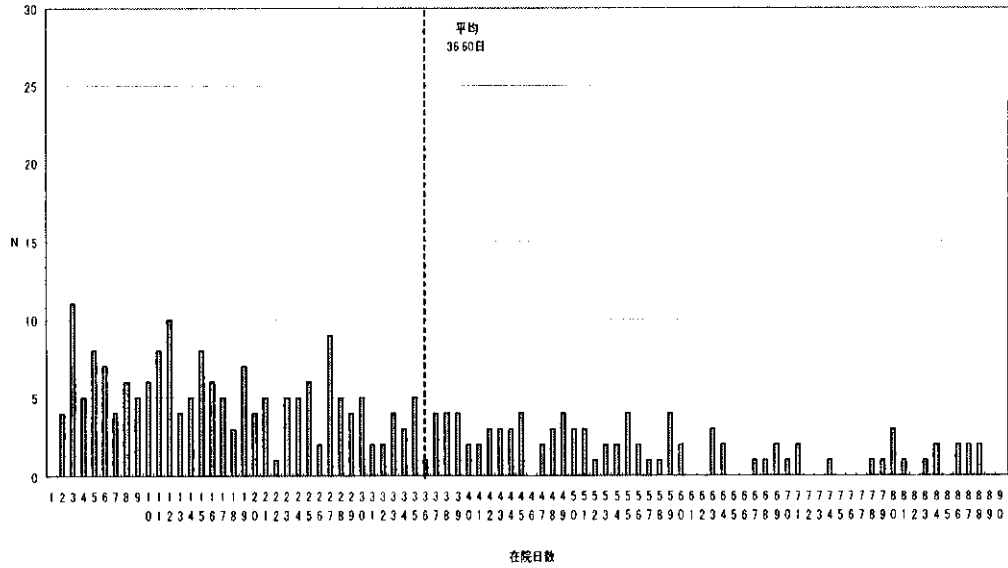
施設別在院日数分布



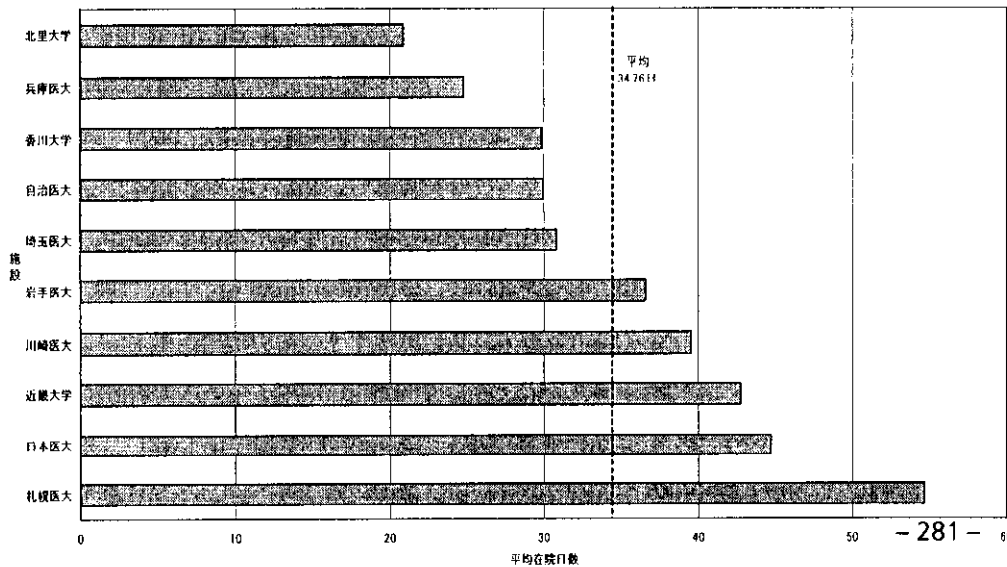
注;平成16年3月末時点で厚生労働省が受領した症例データにより作成したデータベースに基づいて分析した結果です。

診断群分類番号 1301003xxxx1xx 播種性血管内凝固症候群 手術・処置等2あり

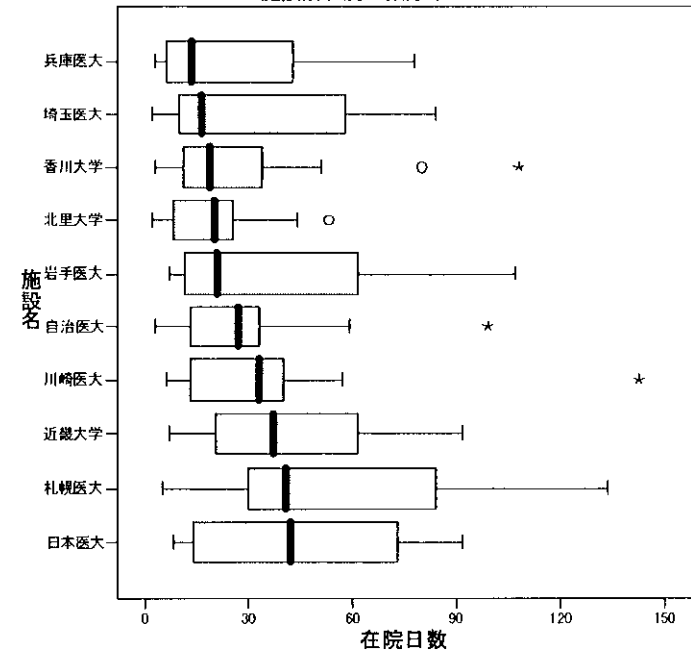
在院日数分布



施設別平均在院日数



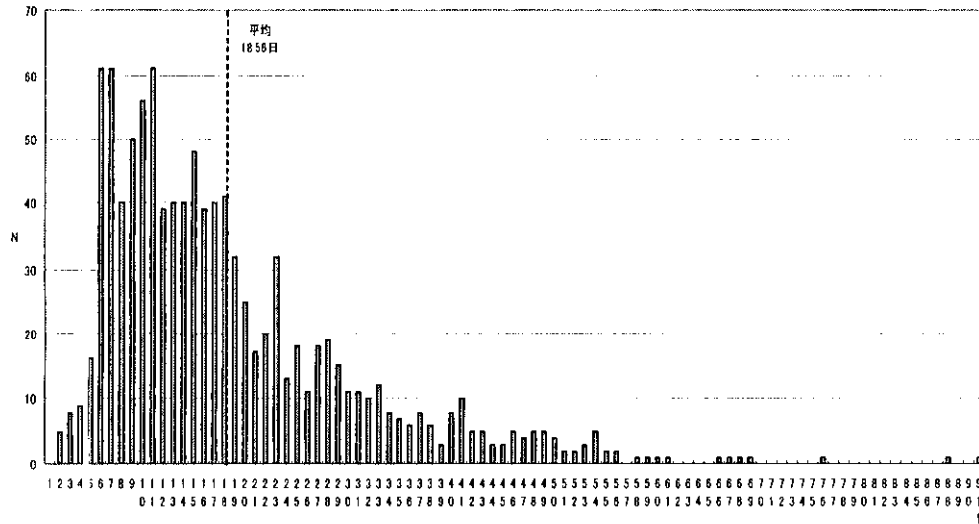
施設別在院日数分布



注; 平成16年3月末時点で厚生労働省が受領した症例データにより作成したデータベースに基づいて分析した結果です。

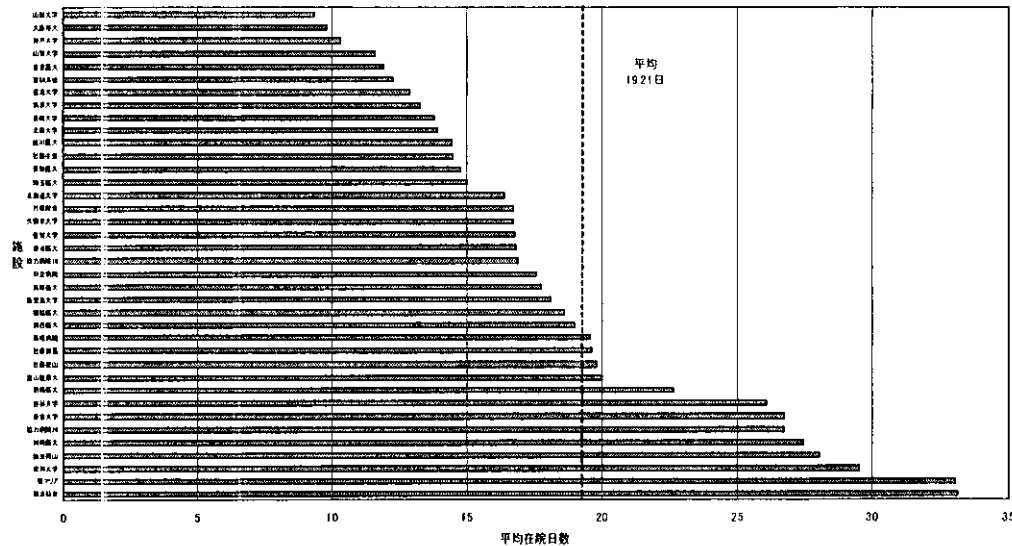
診断群分類番号 1400103299000x 妊娠期間短縮、低出産体重に関連する障害(出生時体重1500g以上 2500g未満) 手術なし 手術・処置等1なし 手術・処置等2なし 副傷病なし

在院日数分布

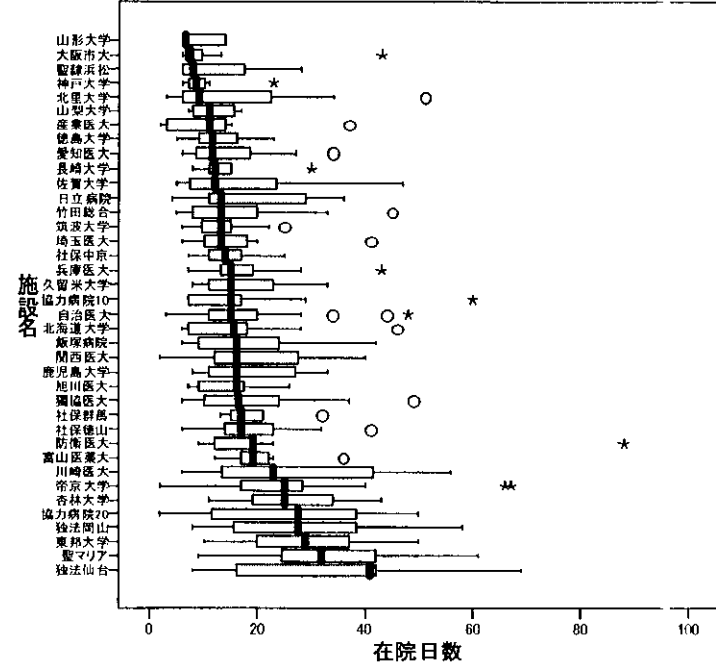


在院日数

施設別平均在院日数



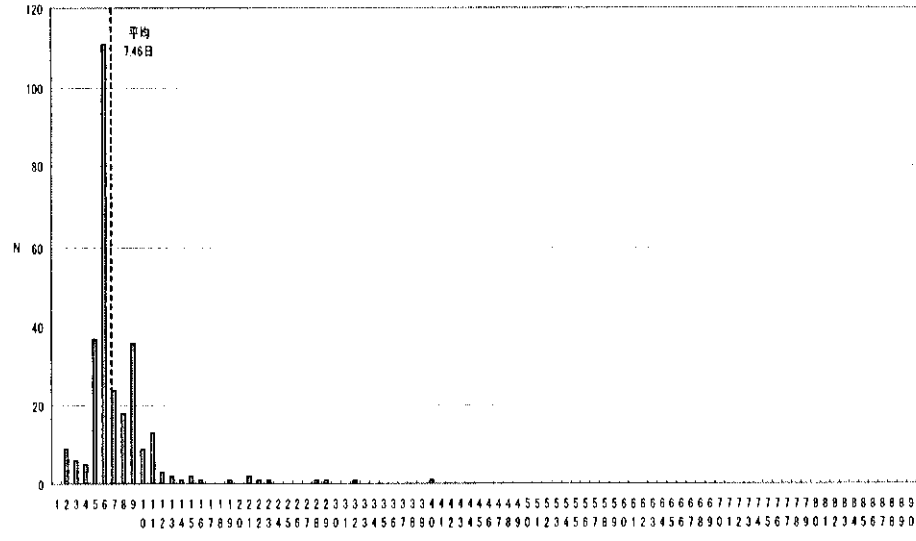
施設別在院日数分布



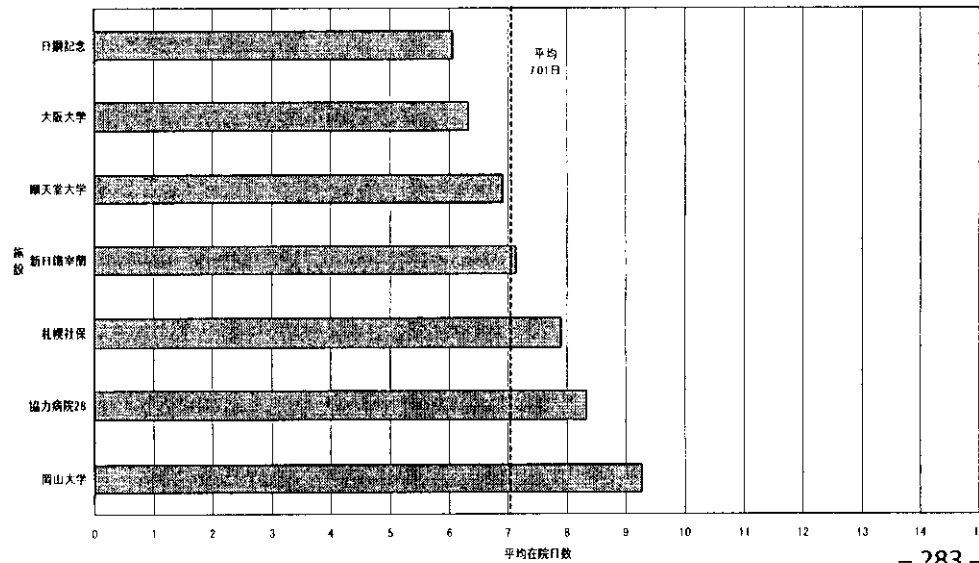
注:平成16年3月末時点で厚生労働省が受領した症例データにより作成したデータベースに基づいて分析した結果です。

診断群分類番号 1400301xxxxxx 周産期に発生した新生児の障害(検査入院)

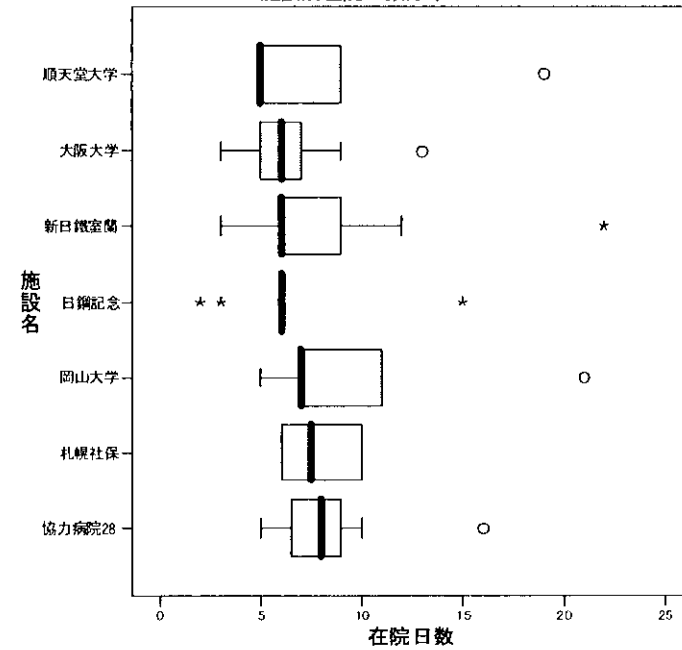
在院日数分布



在院日数
施設別平均在院日数



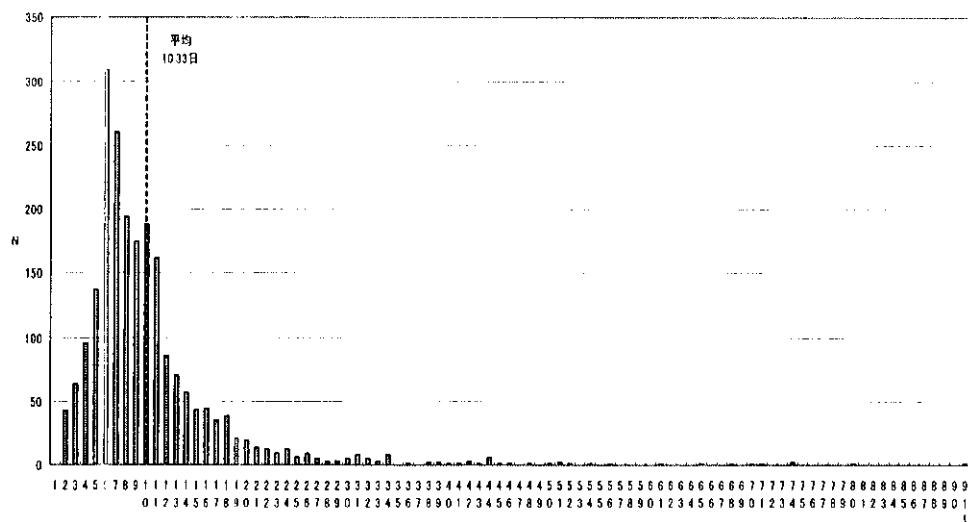
施設別在院日数分布



注;平成16年3月末時点で厚生労働省が受領した症例データにより作成したデータベースに基づいて分析した結果です。

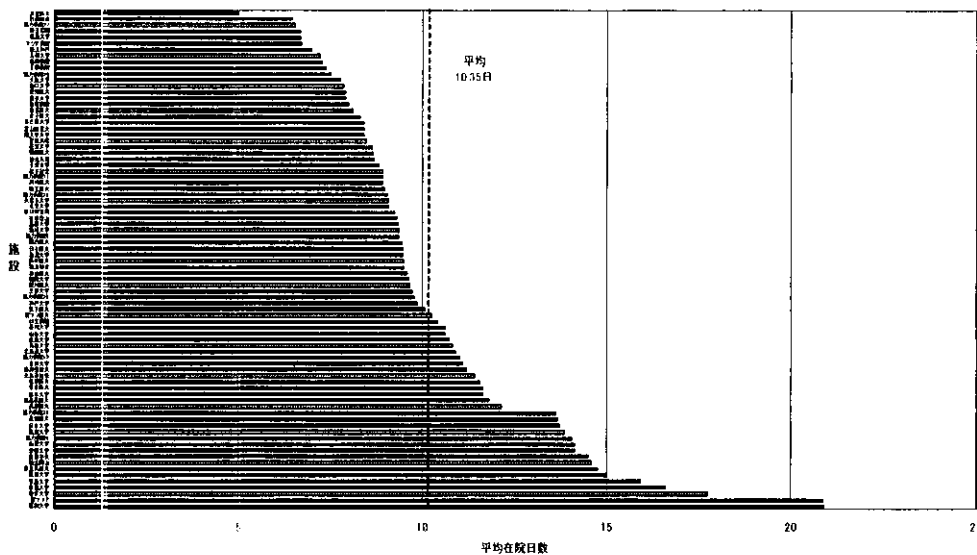
診断群分類番号 1400303x9900xx 周産期に発生した新生児の障害 手術なし 手術・処置等1なし
手術・処置等2なし

在院日数分布

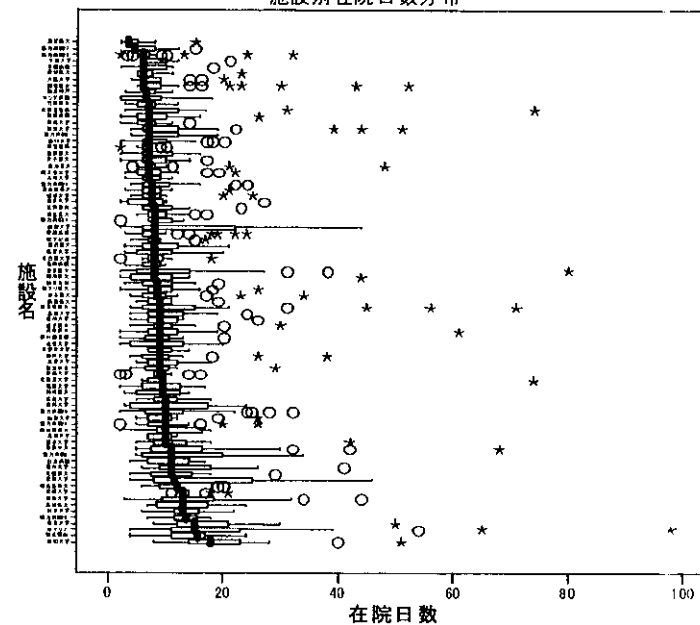


在院日数

施設別平均在院日数



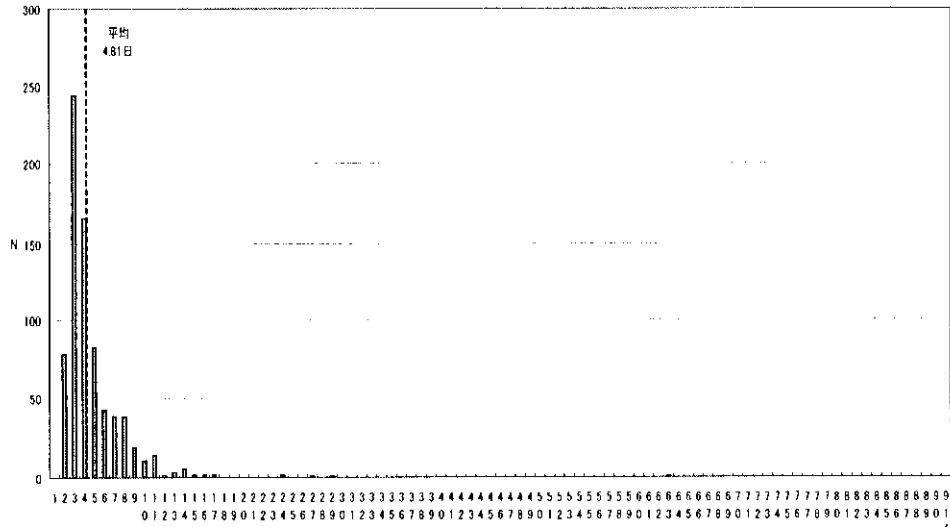
施設別在院日数分布



注:平成16年3月末時点で厚生労働省が受領した症例データにより作成したデータベースに基づいて分析した結果です。

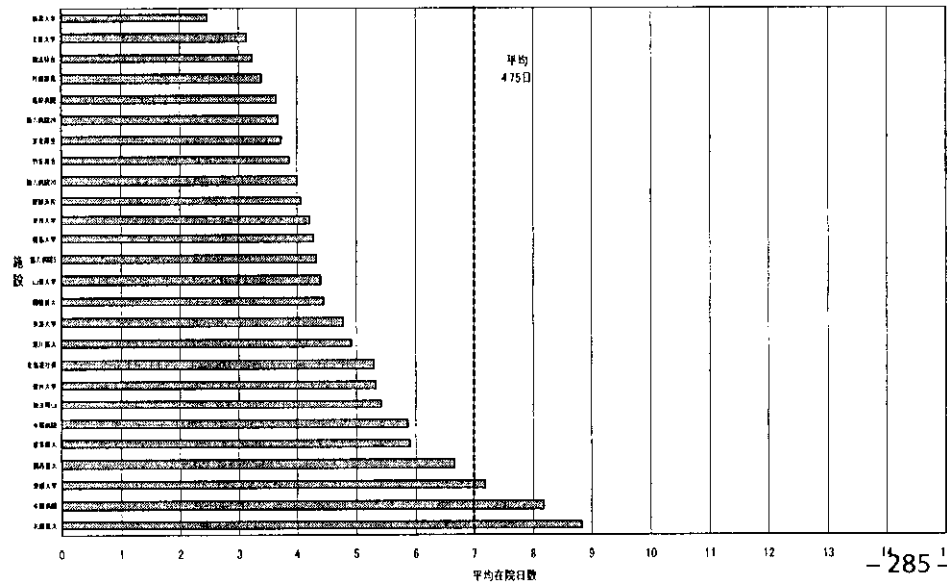
診断群分類番号 1400403xxx0xxx 新生児黄疸 手術・処置等1なし

在院日数分布

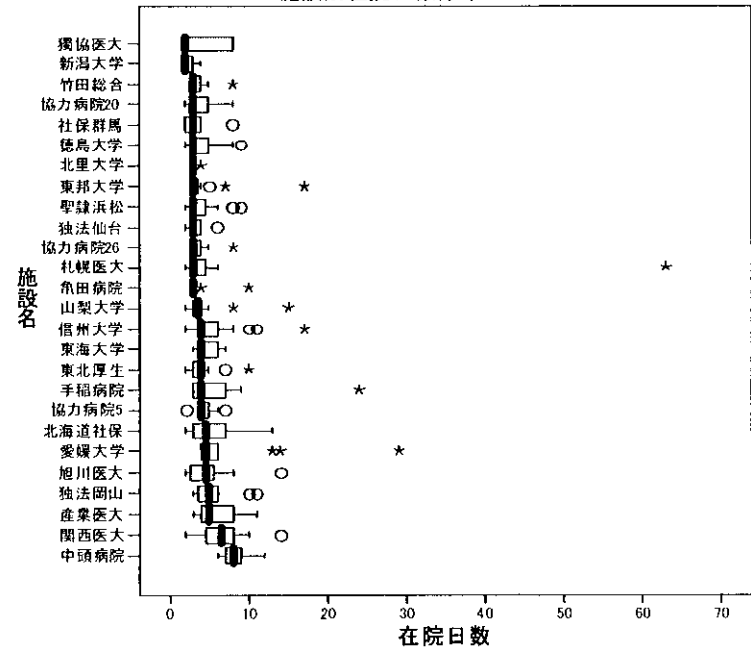


在院日数

施設別平均在院日数



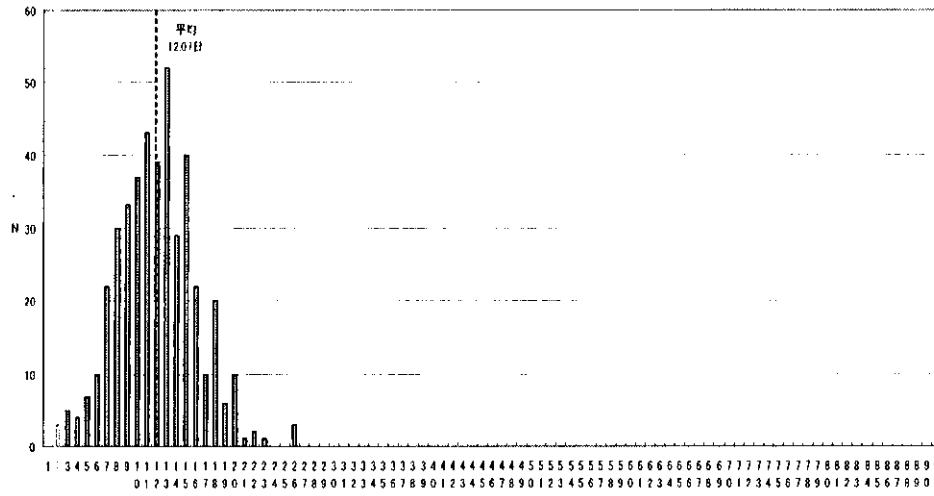
施設別在院日数分布



注; 平成16年3月末時点で厚生労働省が受領した症例データにより作成したデータベースに基づいて分析した結果です。

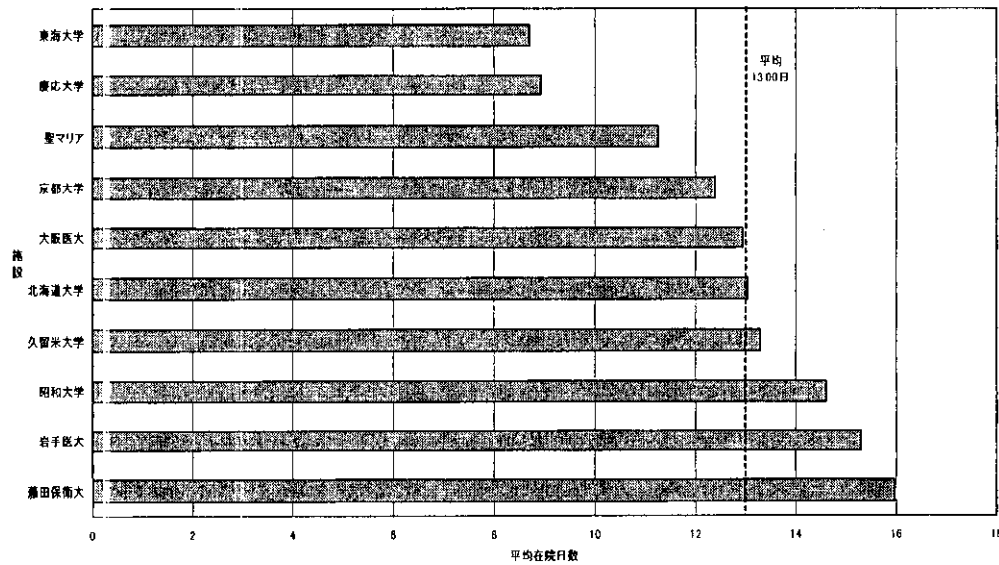
診断群分類番号 1401403x020xxx 口蓋・口唇先天性疾患 口唇裂形成手術 手術・処置等1なし

在院日数分布

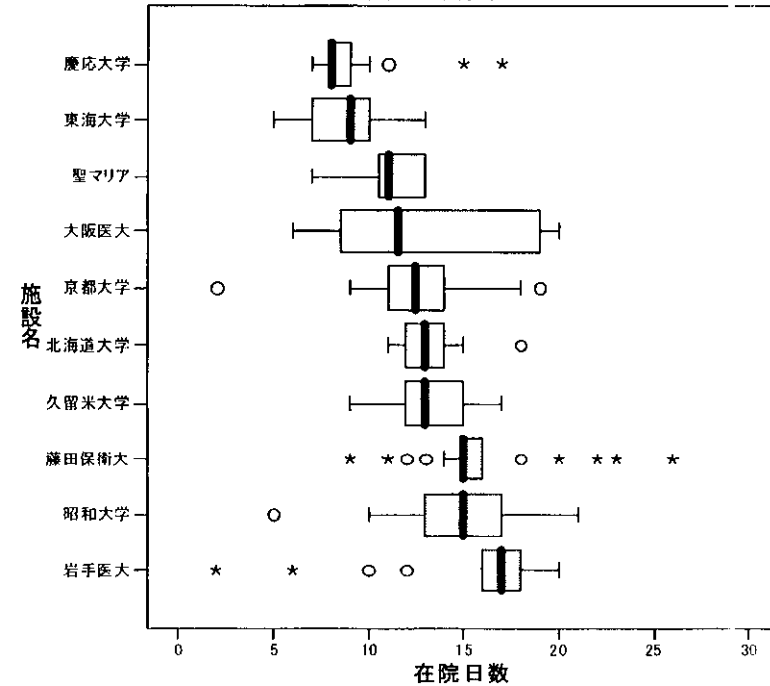


在院日数

施設別平均在院日数



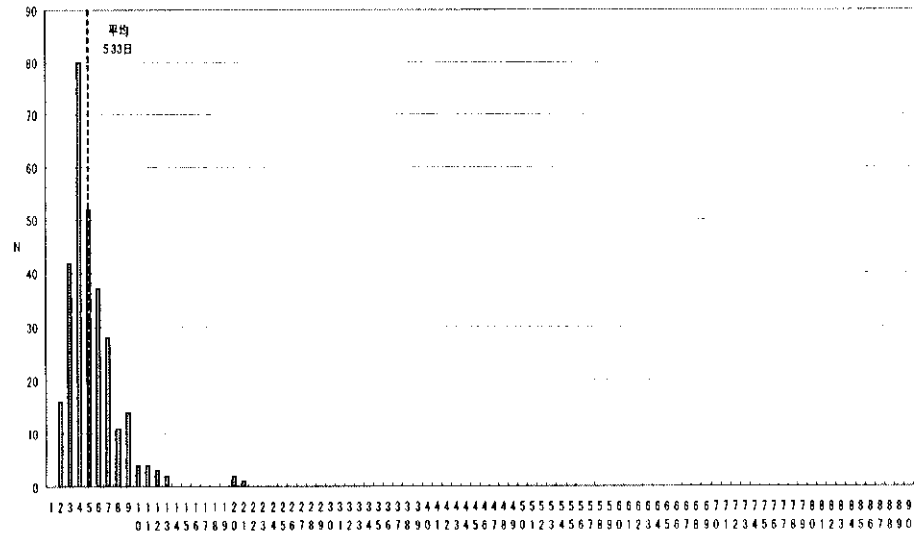
施設別在院日数分布



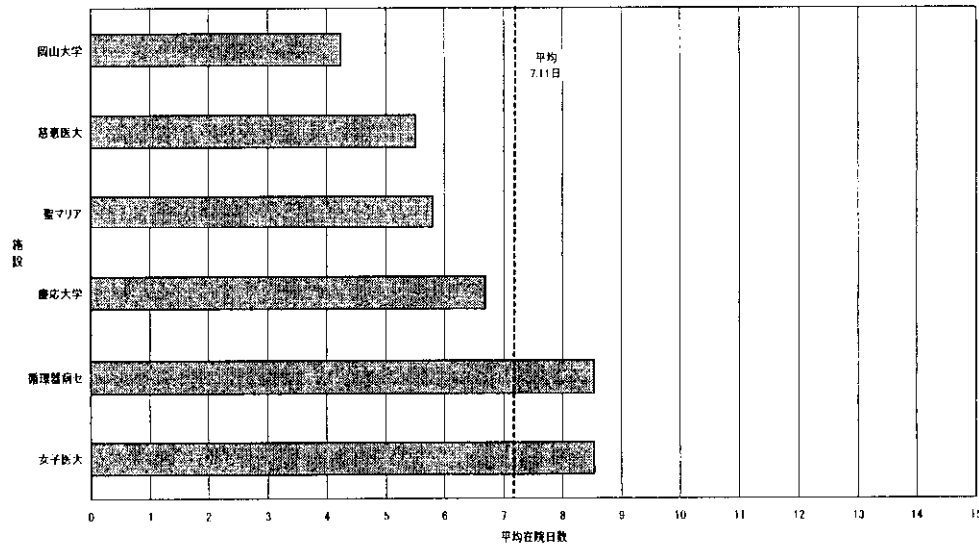
注;平成16年3月末時点で厚生労働省が受領した症例データにより作成したデータベースに基づいて分析した結果です。

診断群分類番号 14031010xxxxxx 心室中隔欠損症(検査入院)(1才以上)

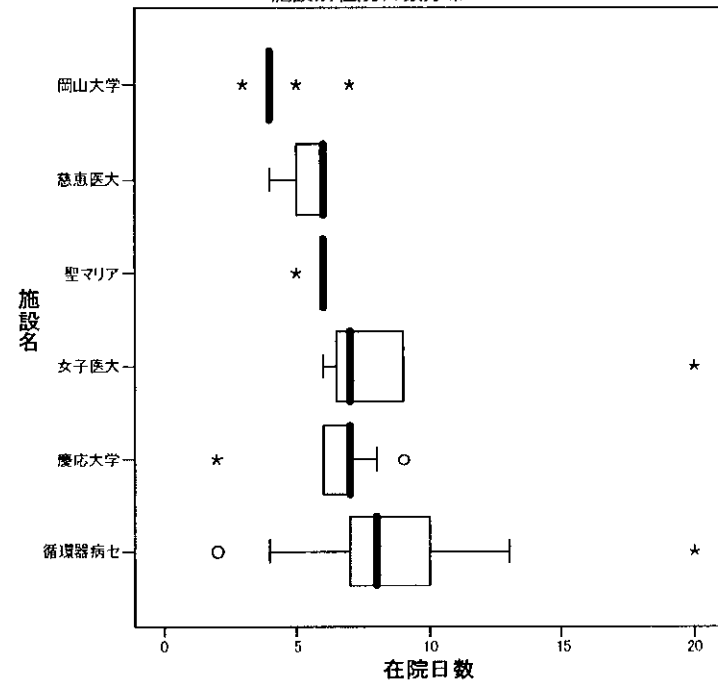
在院日数分布



施設別平均在院日数



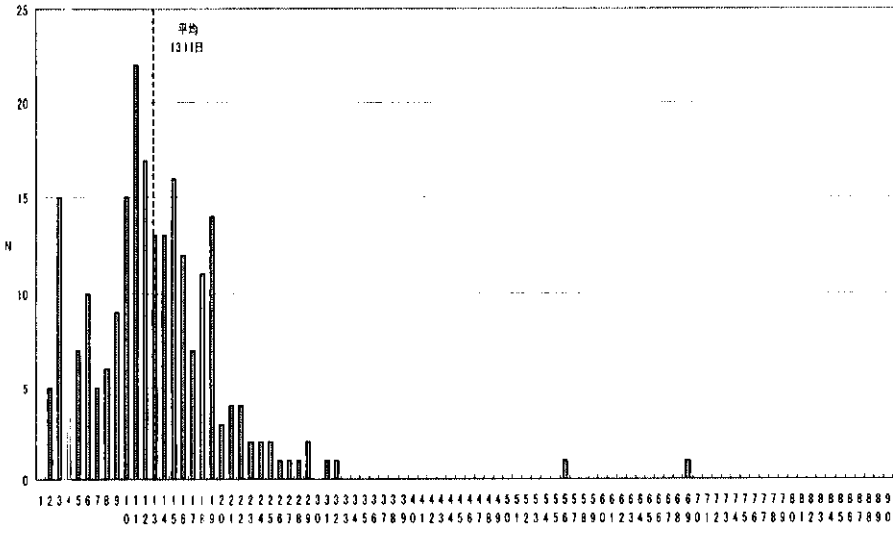
施設別在院日数分布



注;平成16年3月末時点で厚生労働省が受領した症例データにより作成したデータベースに基づいて分析した結果です。

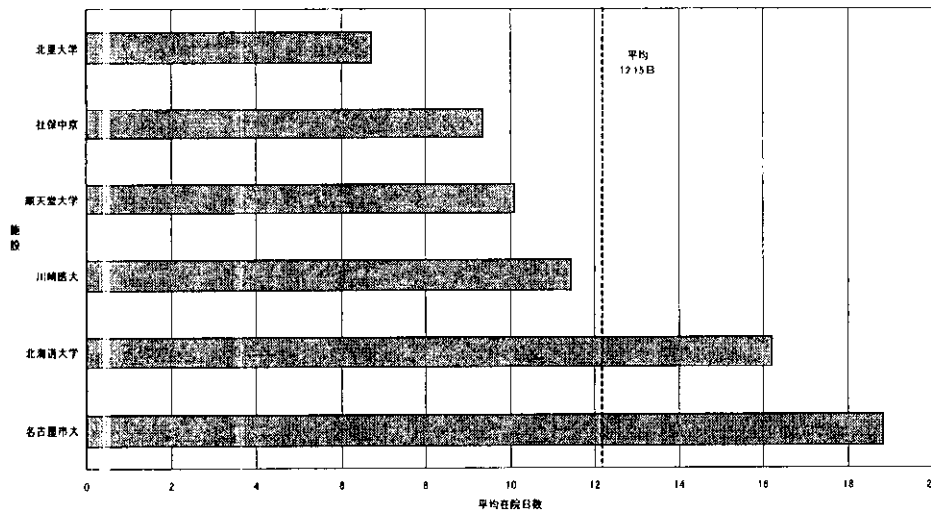
診断群分類番号 1405803x02xxxx 先天性下部尿路疾患 尿道形成手術等

在院日数分布

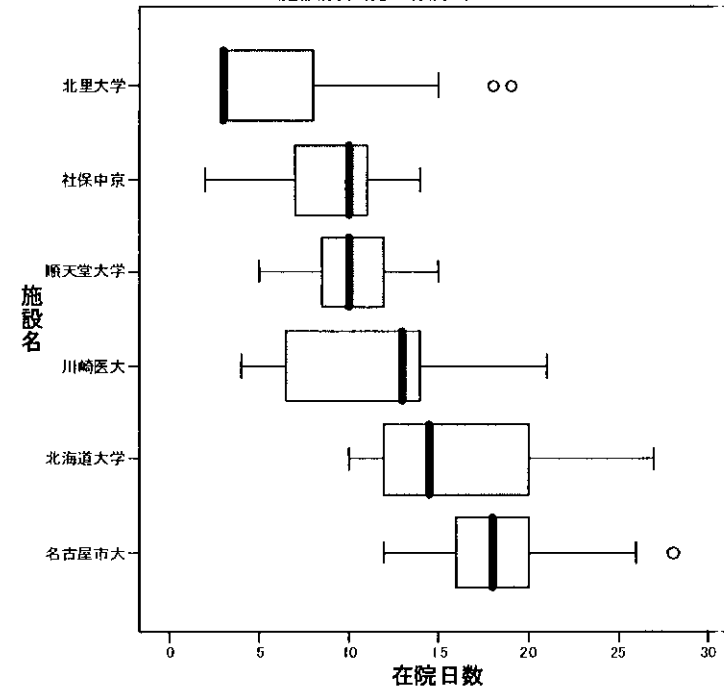


在院日数

施設別平均在院日数



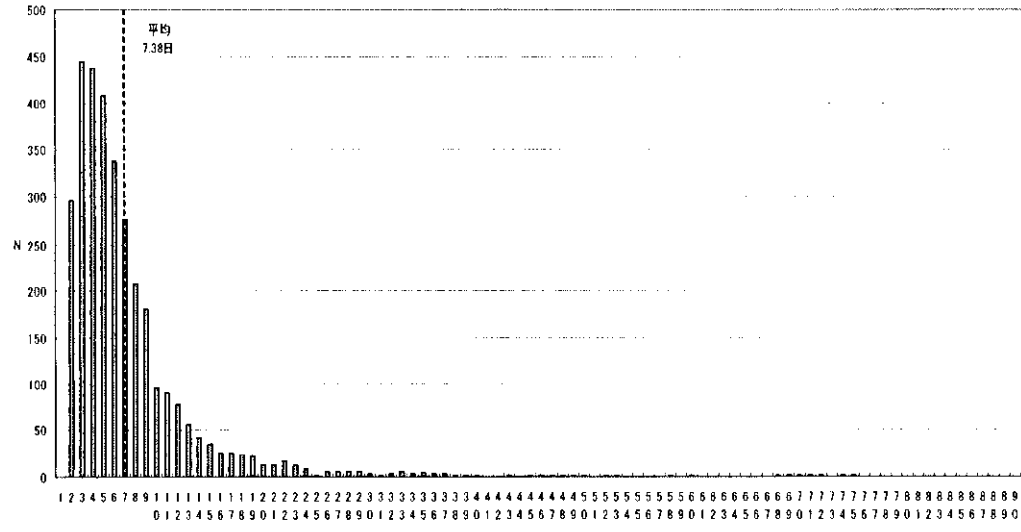
施設別在院日数分布



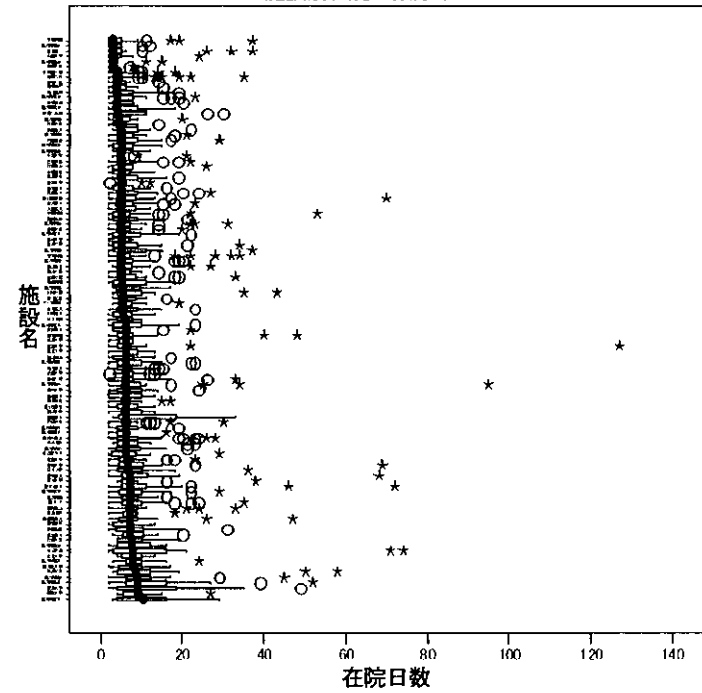
注;平成16年3月末時点で厚生労働省が受領した症例データにより作成したデータベースに基づいて分析した結果です。

診断群分類番号 1500103xxxx0xx ウイルス性腸炎 手術・処置等2なし

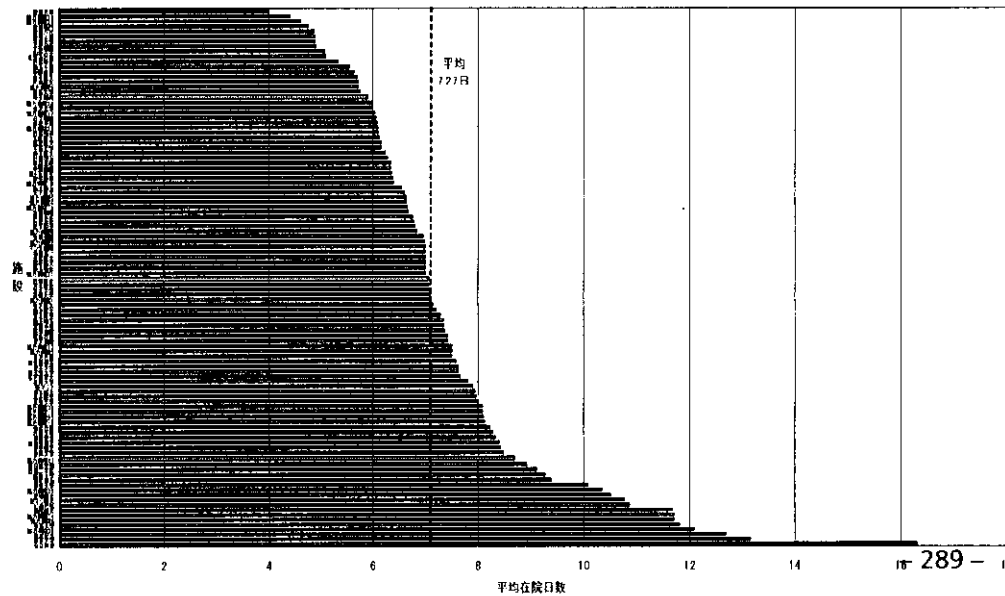
在院日数分布



施設別在院日数分布



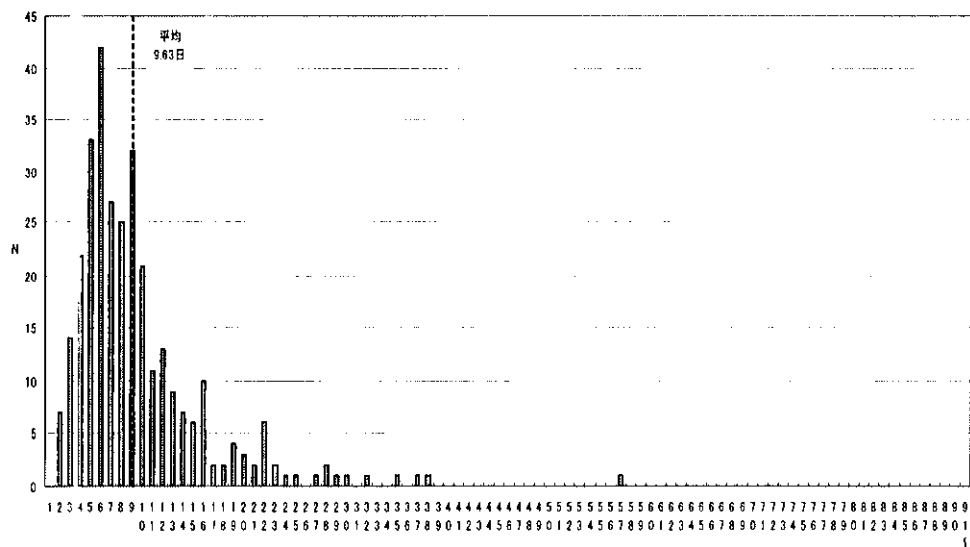
在院日数
施設別平均在院日数



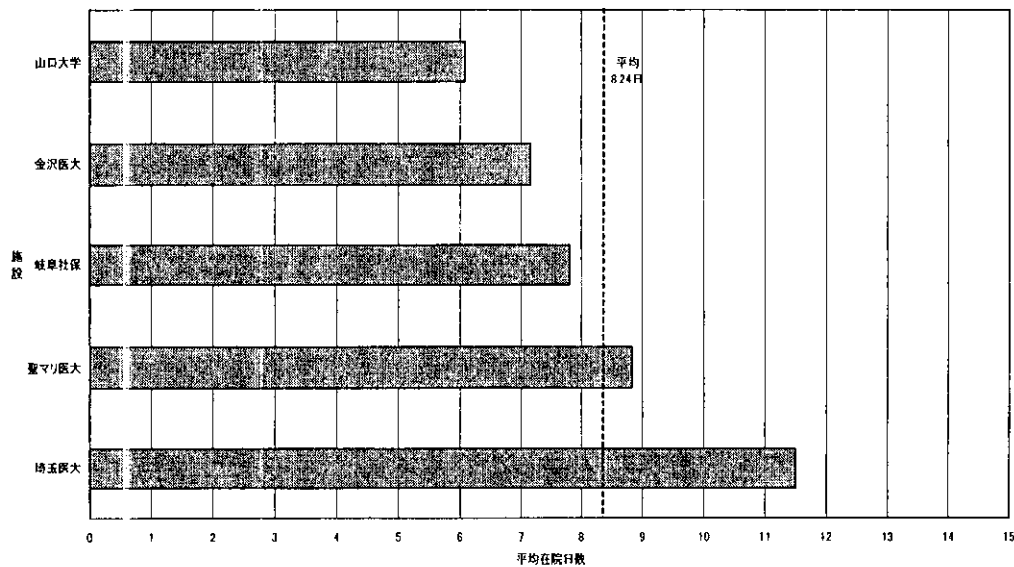
注;平成16年3月末時点で厚生労働省が受領した症例データにより作成したデータベースに基づいて分析した結果です。

診断群分類番号 1500303xxxxxxx ウイルス性髄膜炎

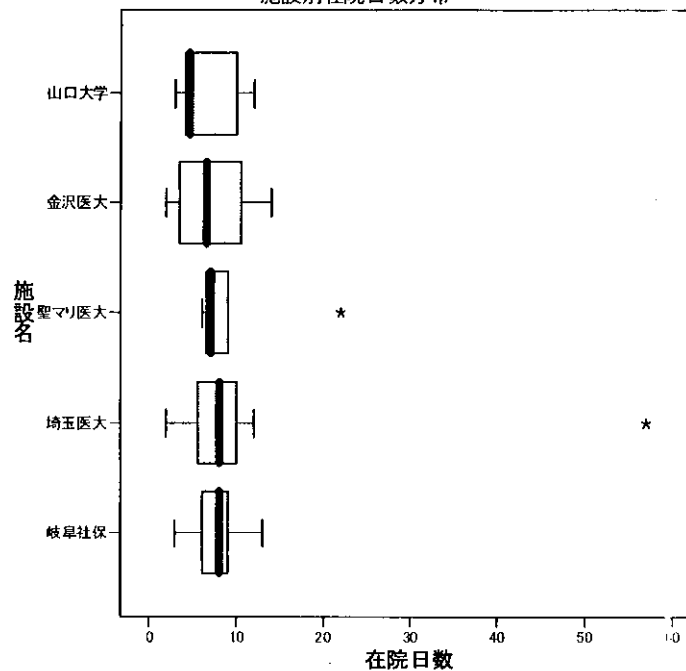
在院日数分布



施設別平均在院日数



施設別在院日数分布



注;平成16年3月末時点で厚生労働省が受領した症例データにより作成したデータベースに基づいて分析した結果です。