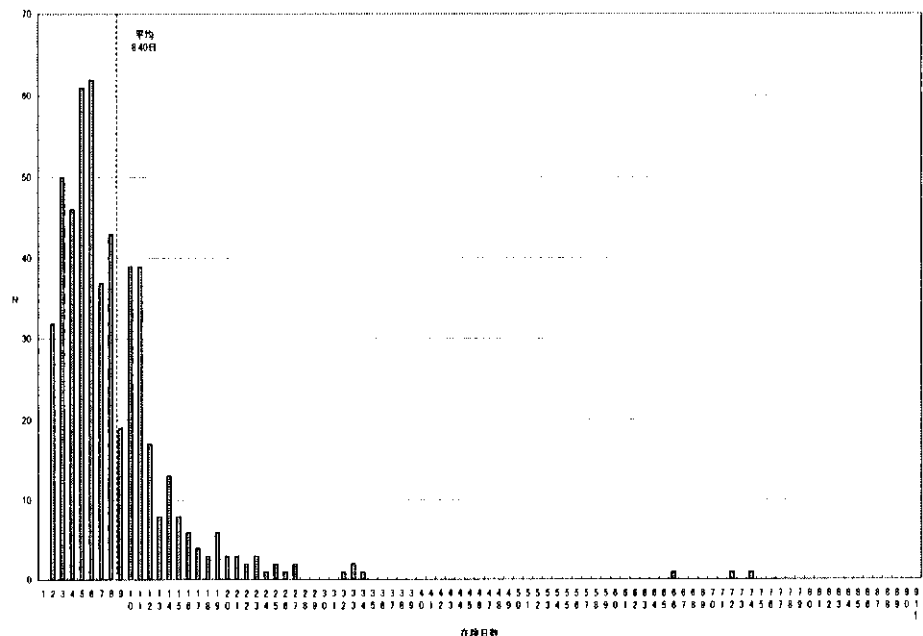
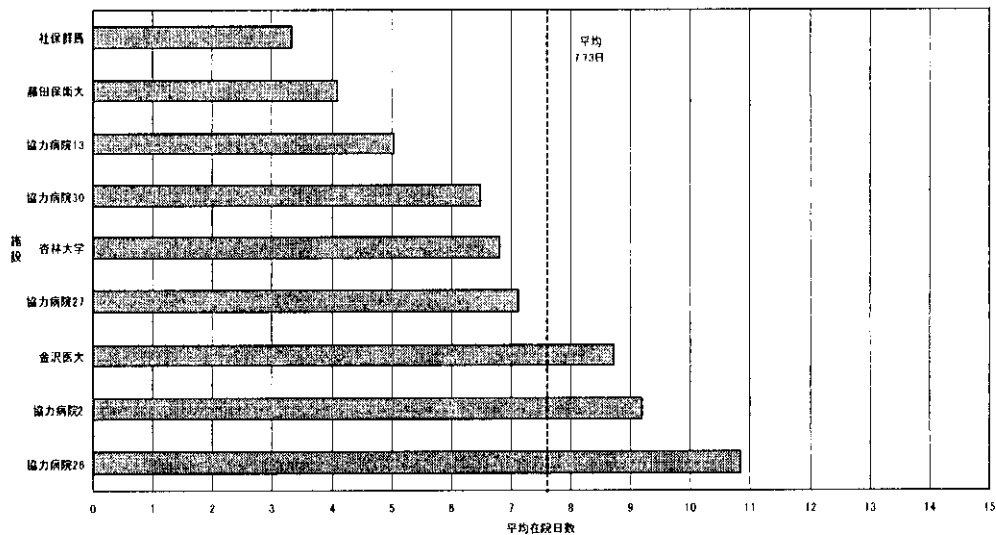


診断群分類番号 0201103x02x0xx 白内障、水晶体の疾患 白内障手術 手術・処置等2なし

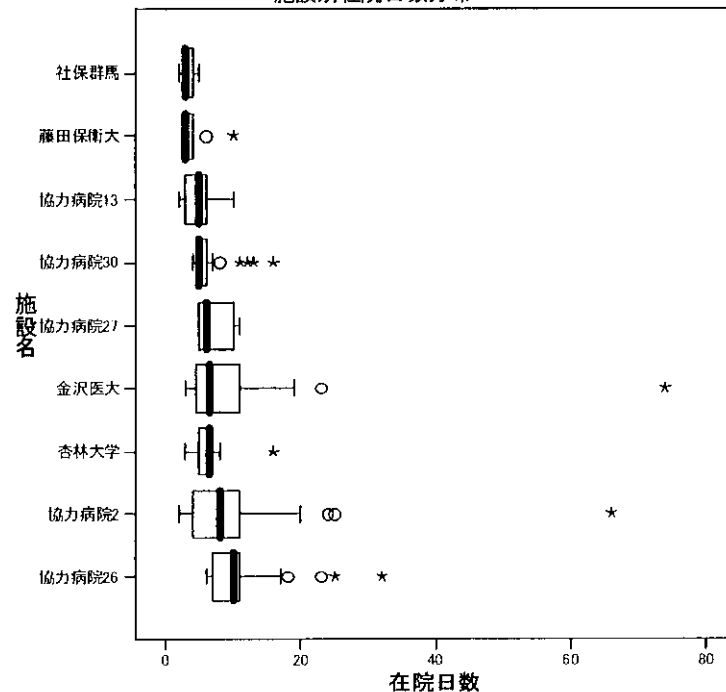
在院日数分布



施設別平均在院日数



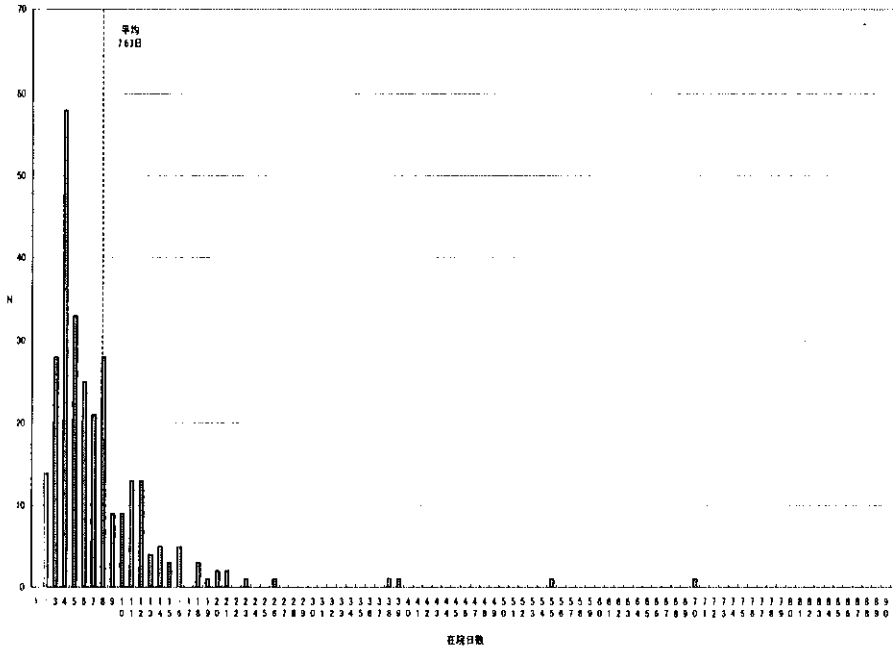
施設別在院日数分布



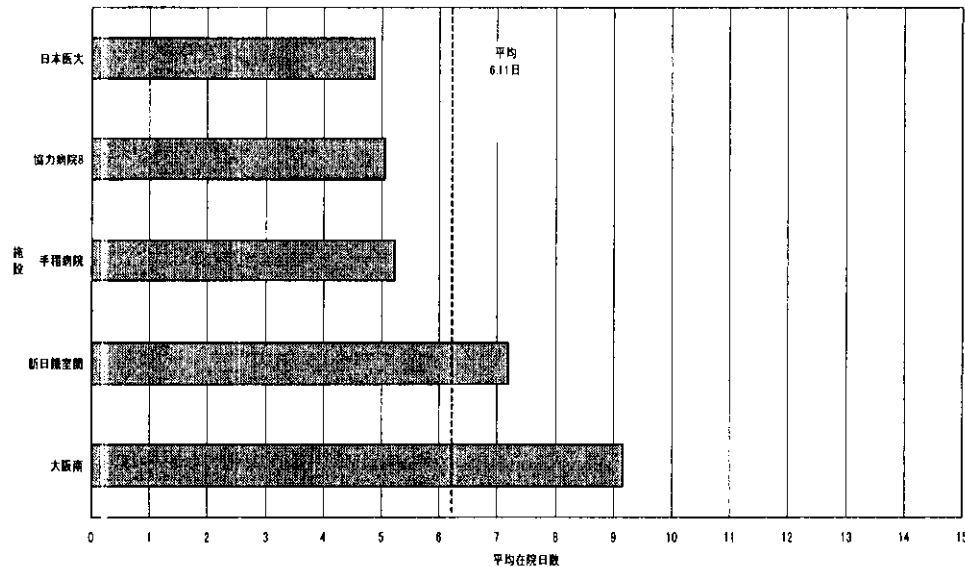
注;平成16年3月末時点で厚生労働省が受領した症例データにより作成したデータベースに基づいて分析した結果です。

診断群分類番号 0201103x03x000 白内障、水晶体の疾患 眼内レンズ挿入術
手術・処置等2なし 副傷病なし 片眼

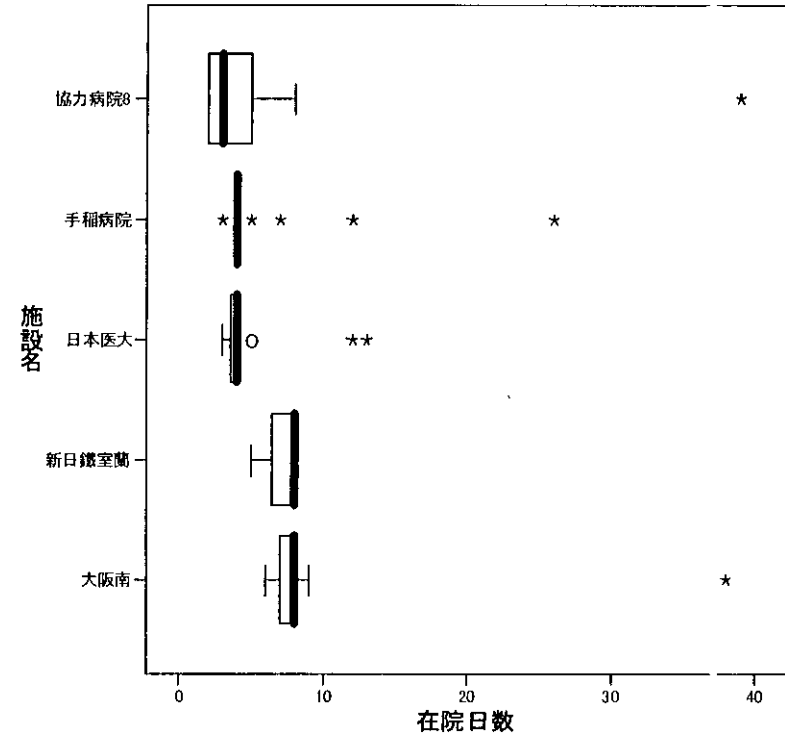
在院日数分布



施設別平均在院日数



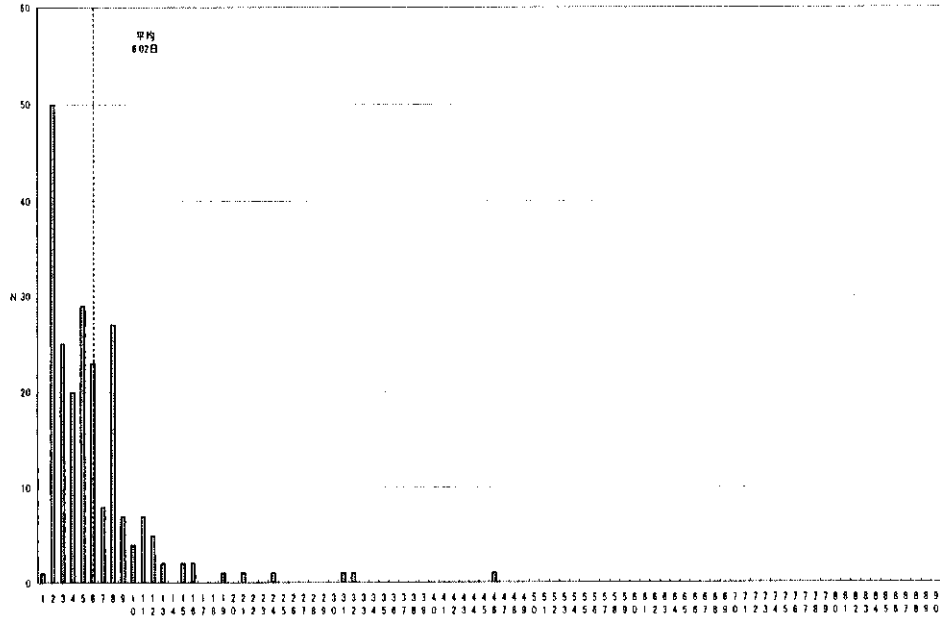
施設別在院日数分布



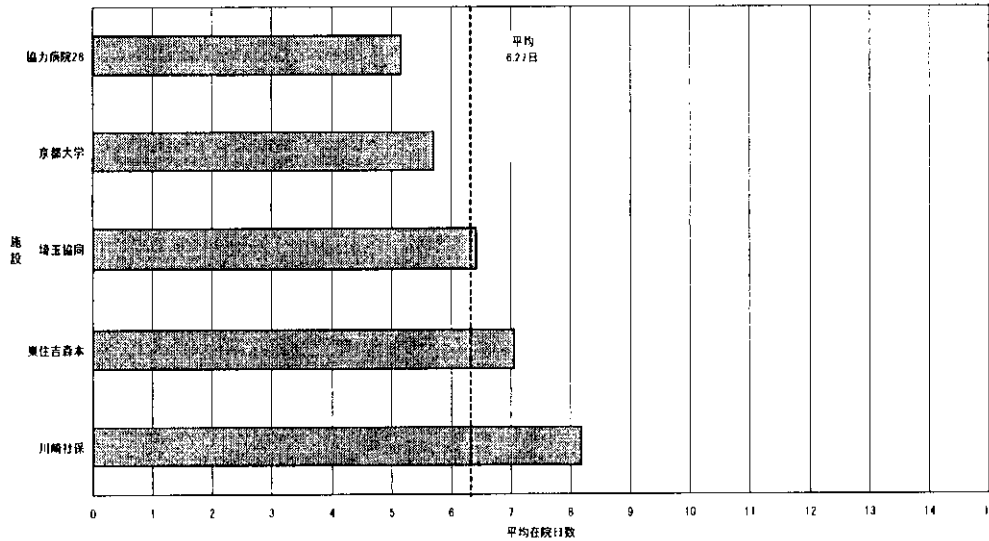
注:平成16年3月末時点で厚生労働省が受領した症例データにより作成したデータベースに基づいて分析した結果です。

診断群分類番号 0201103x99xxxx 白内障、水晶体の疾患 手術なし

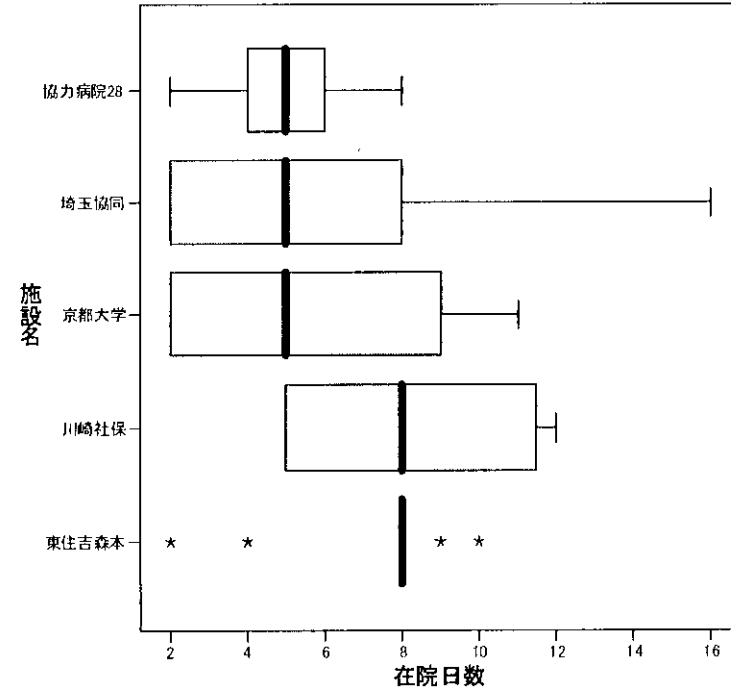
在院日数分布



施設別平均在院日数



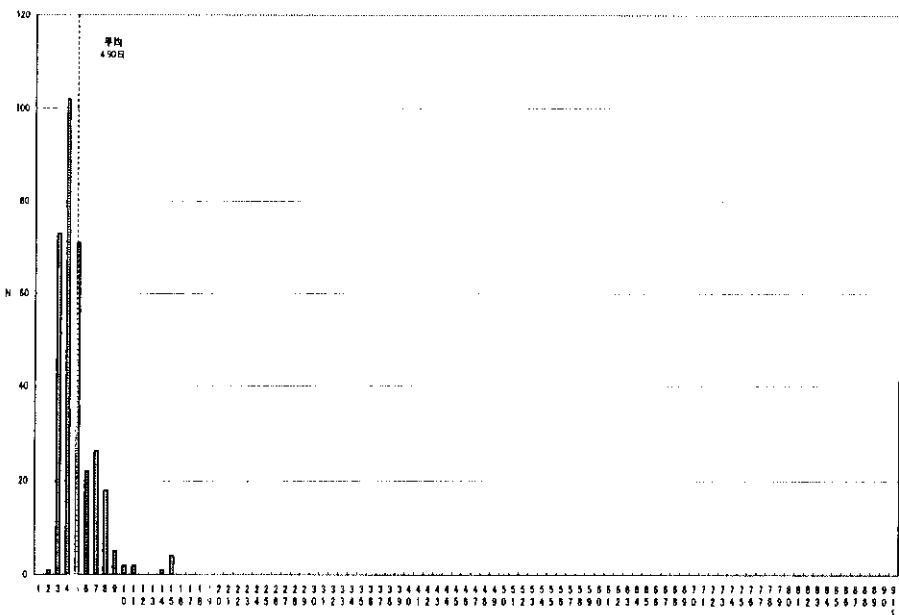
施設別在院日数分布



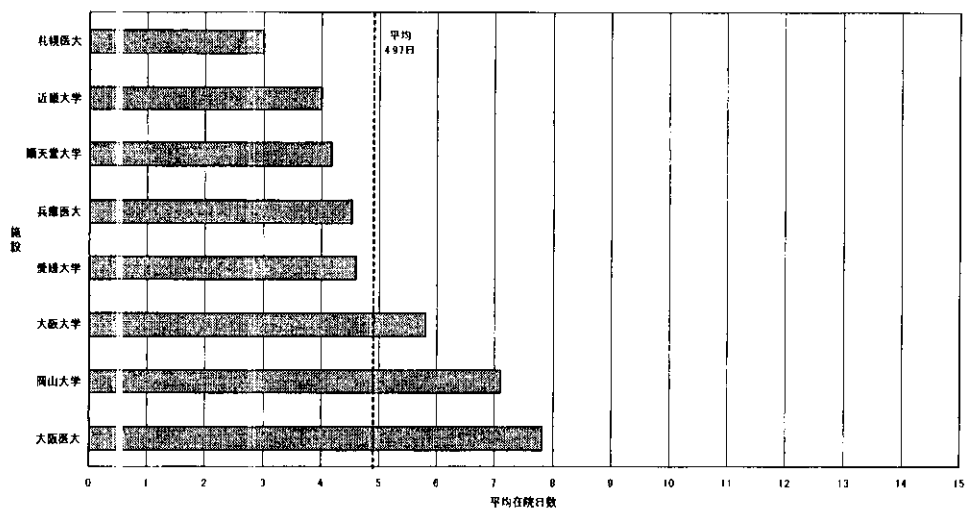
注:平成16年3月末時点で厚生労働省が受領した症例データにより作成したデータベースに基づいて分析した結果です。

診断群分類番号 0201503x04x1xx 斜視(外傷性・癒着性を除く。)斜視手術前転法及び後転法の併施手術・処置等2あり

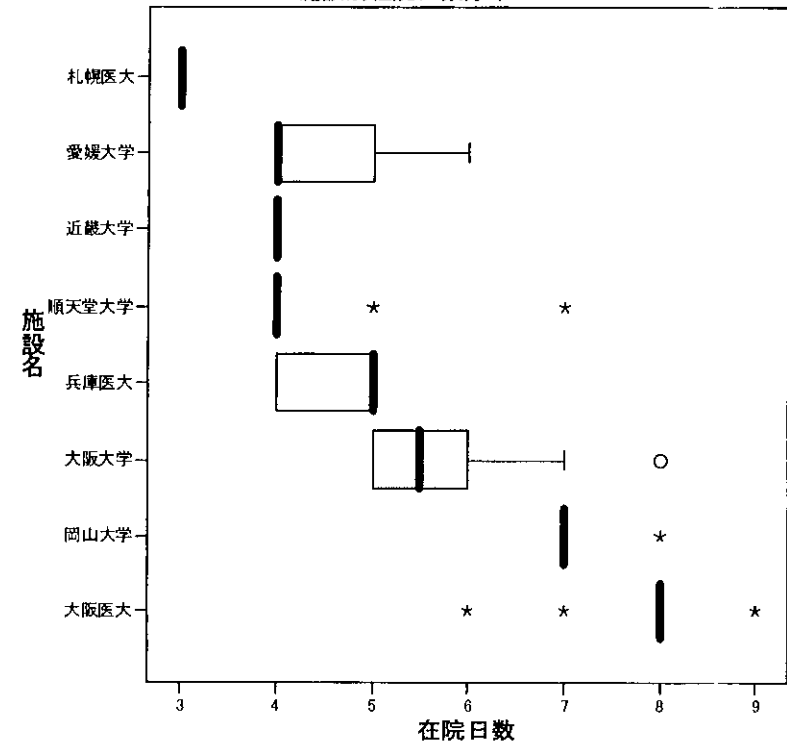
在院日数分布



施設別平均在院日数

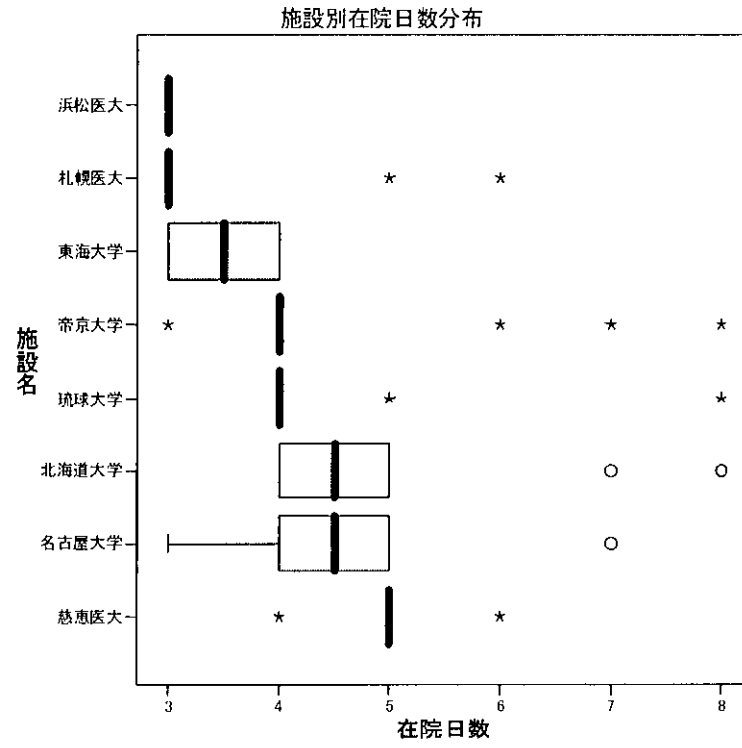
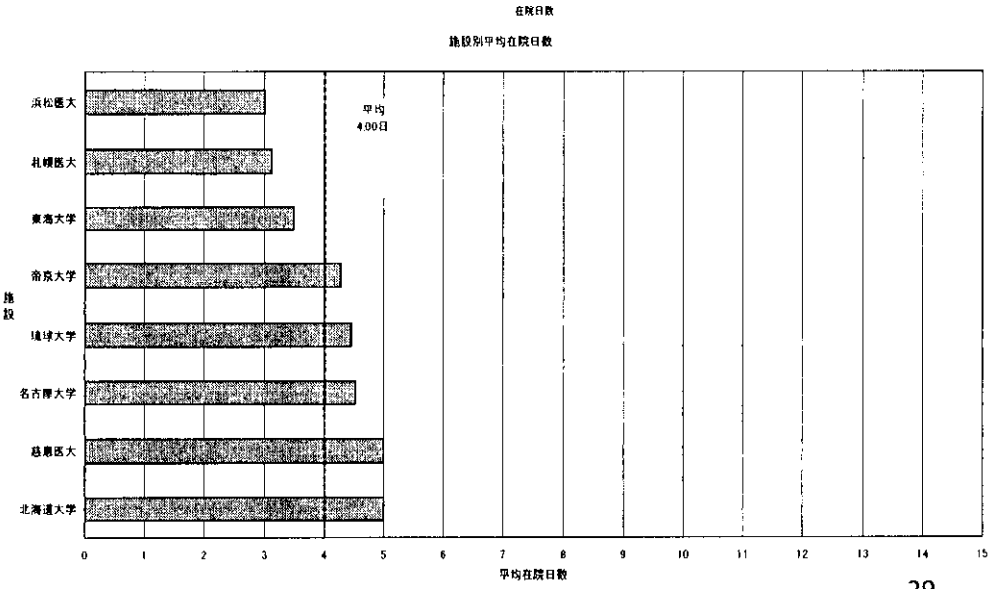
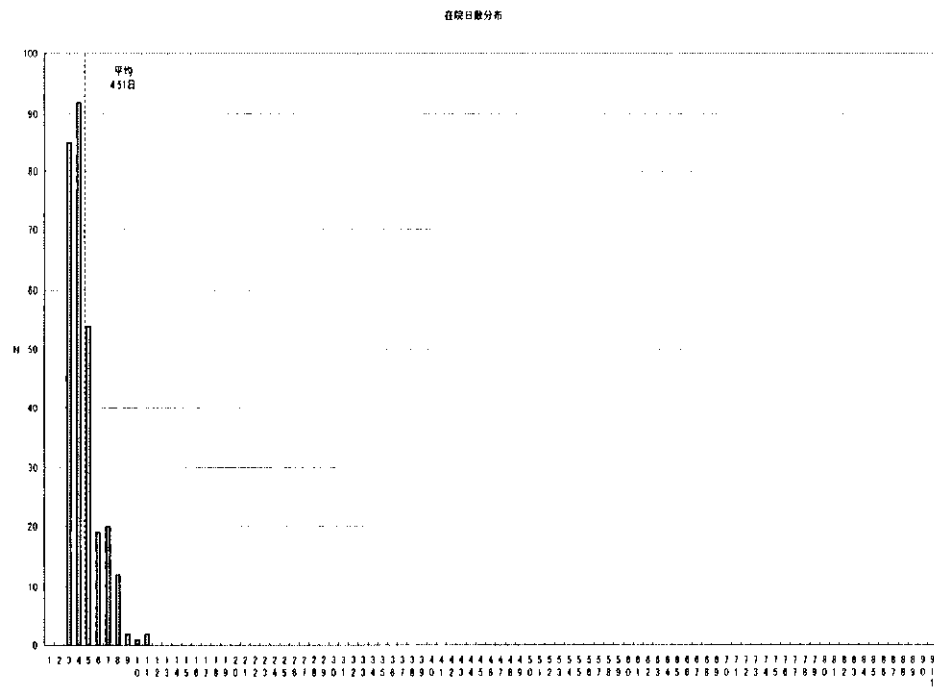


施設別在院日数分布



注;平成16年3月末時点で厚生労働省が受領した症例データにより作成したデータベースに基づいて分析した結果です。

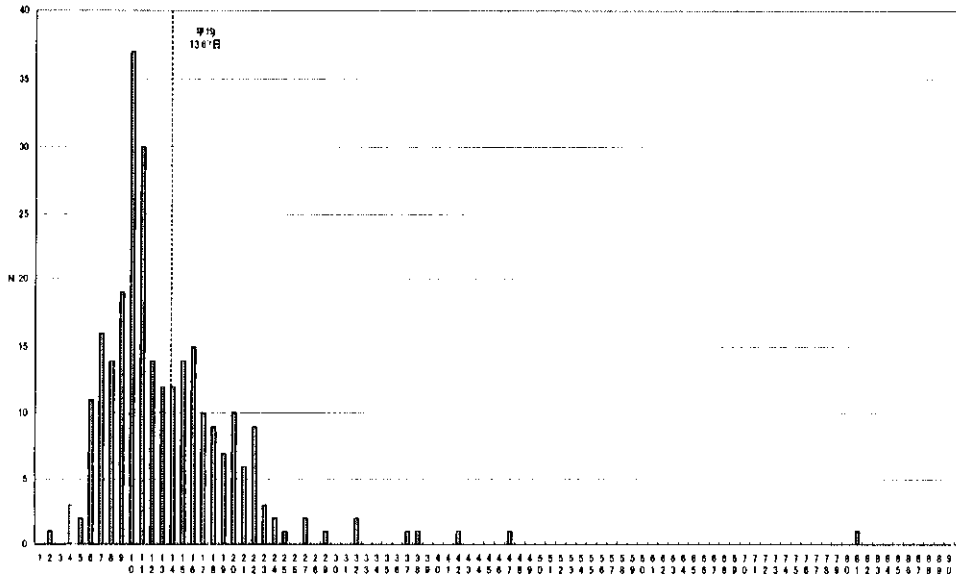
診断群分類番号 0201503x05x1xx 斜視(外傷性・癒着性を除く。) 斜視手術後転法 手術・処置等2あり



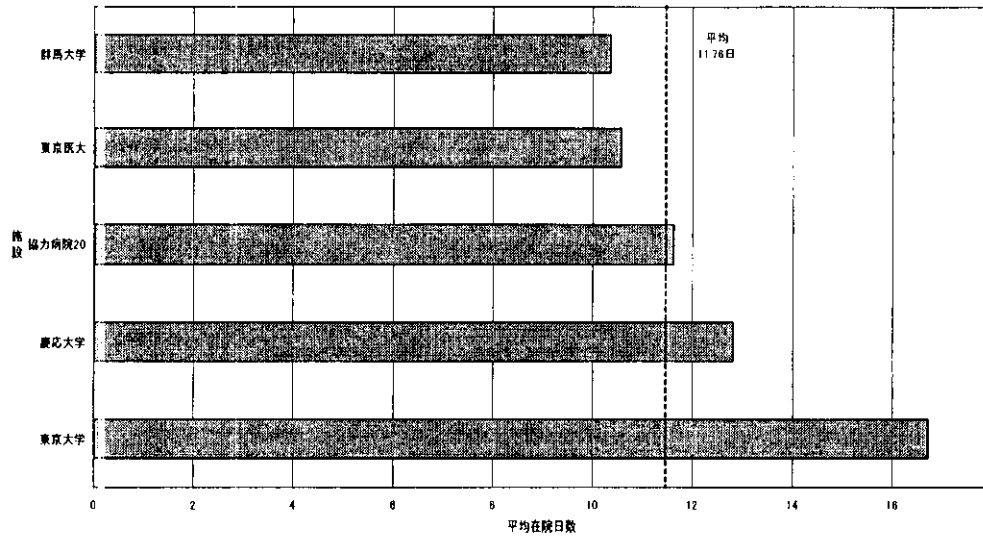
注;平成16年3月末時点で厚生労働省が受領した症例データにより作成したデータベースに基づいて分析した結果です。

診断群分類番号 0201603x010xx0 非裂孔原性網膜剥離 網膜復位術 手術・処置等1なし 片眼

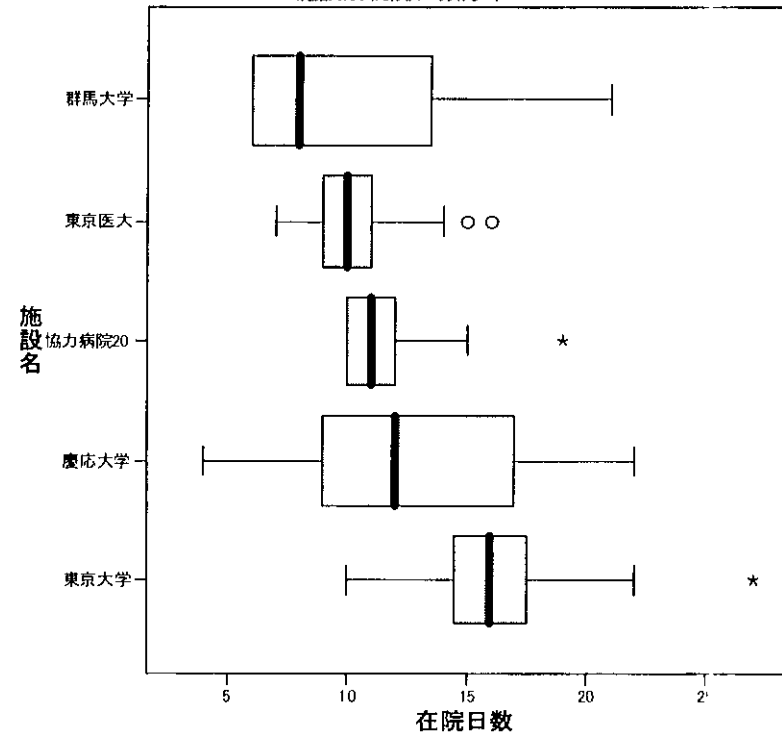
在院日数分布



施設別平均在院日数

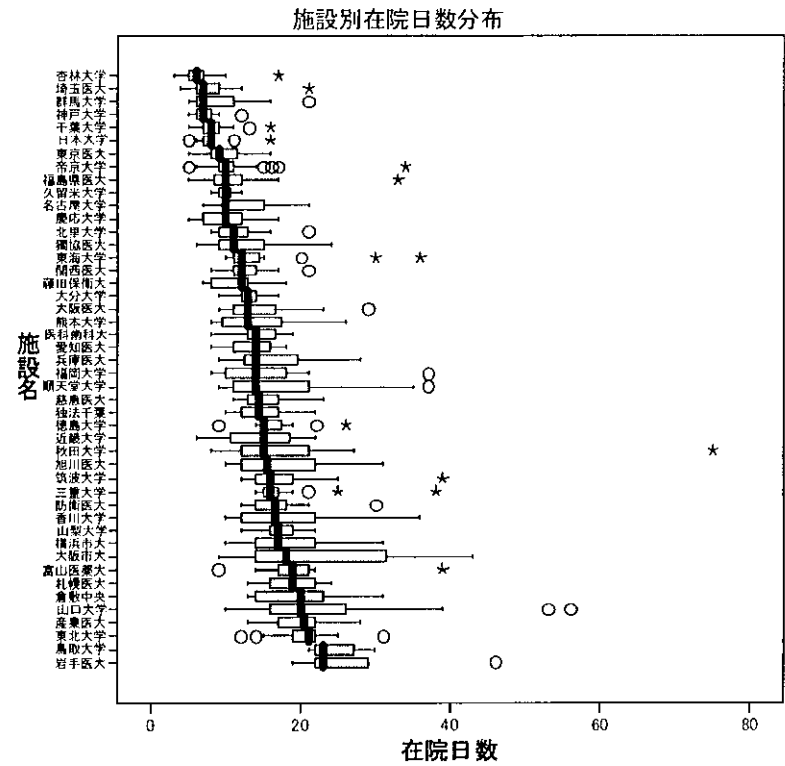
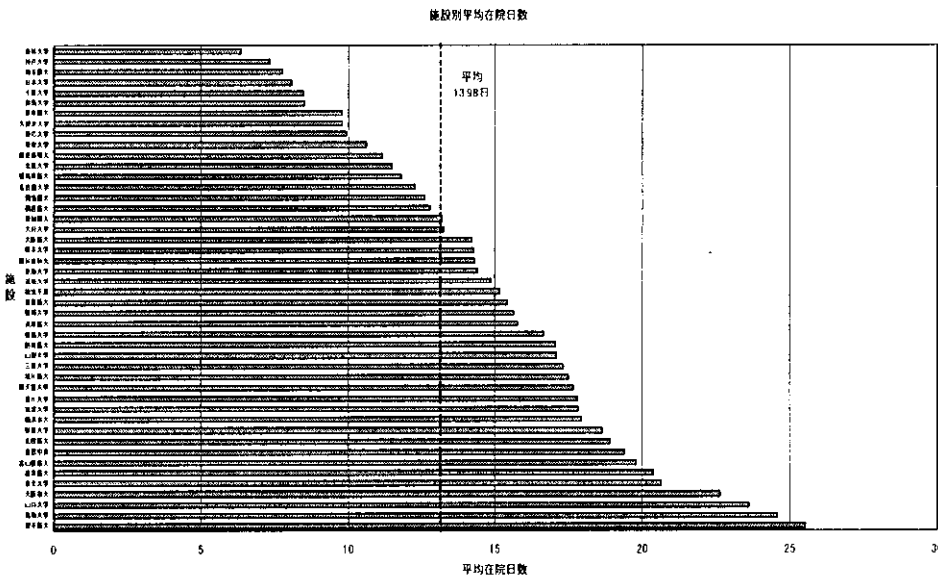
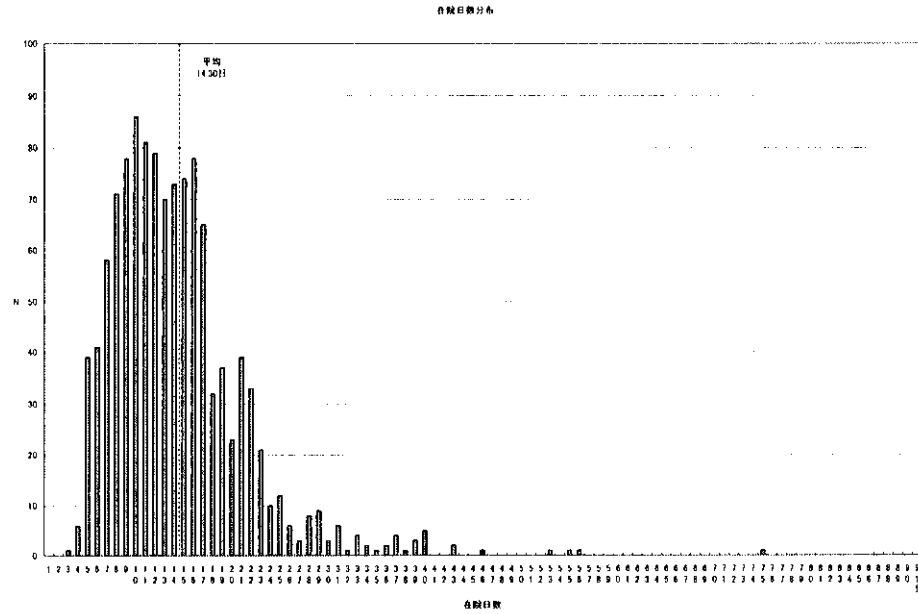


施設別在院日数分布



注;平成16年3月末時点で厚生労働省が受領した症例データにより作成したデータベースに基づいて分析した結果です。

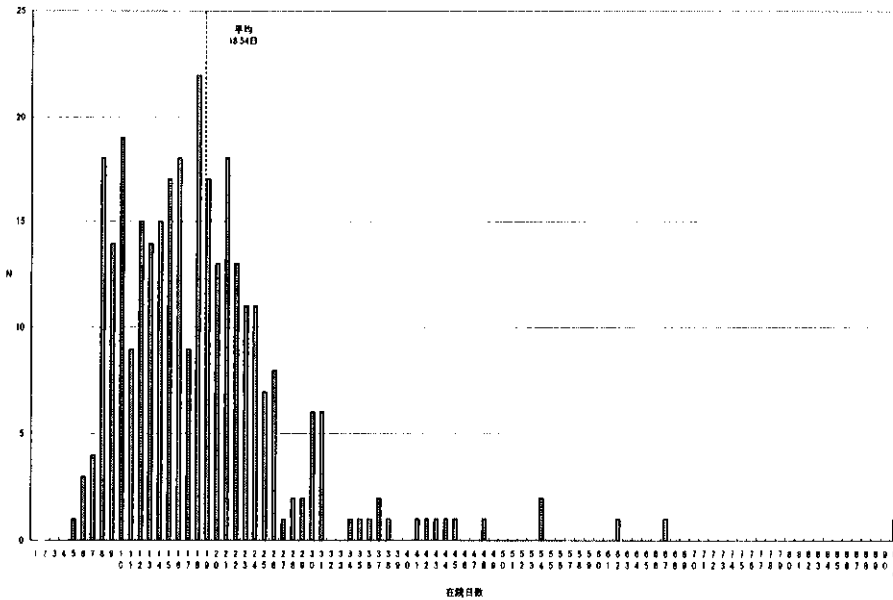
診断群分類番号 0201703x010x00 裂孔原性網膜剥離 網膜復位術 手術・処置等1なし 副傷病なし 片眼



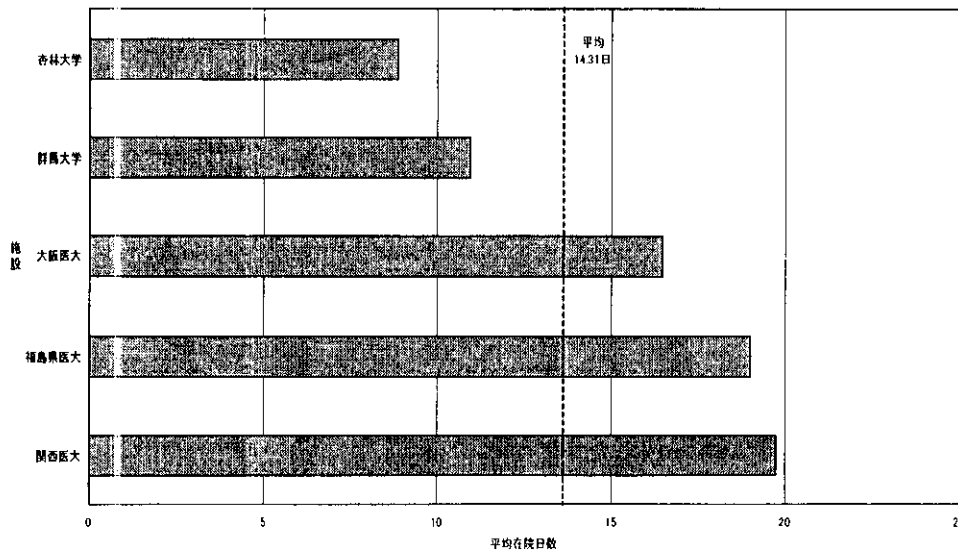
注;平成16年3月末時点で厚生労働省が受領した症例データにより作成したデータベースに基づいて分析した結果です。

診断群分類番号 0201703x020xx0 裂孔原性網膜剥離 硝子体茎頭微鏡下離断術 手術・処置等1なし
片眼

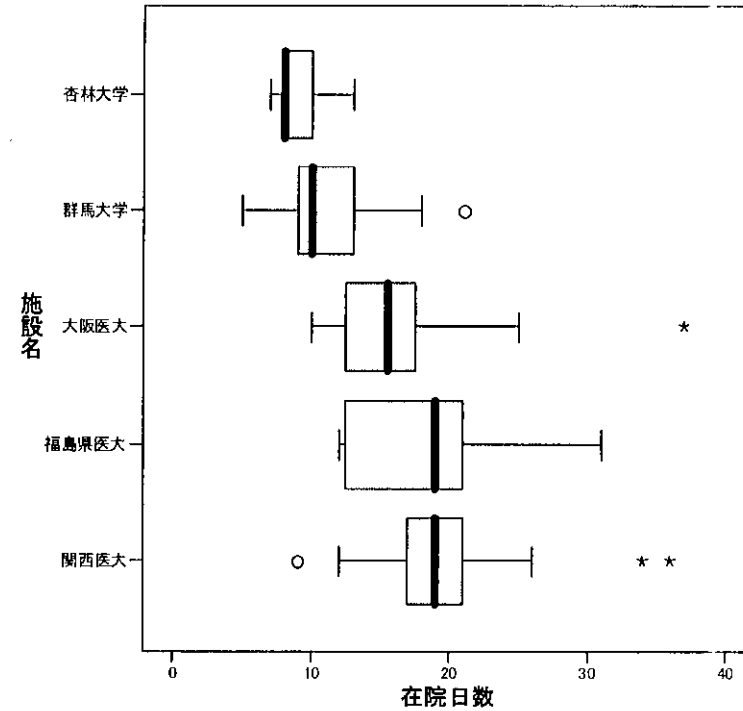
在院日数分布



施設別平均在院日数

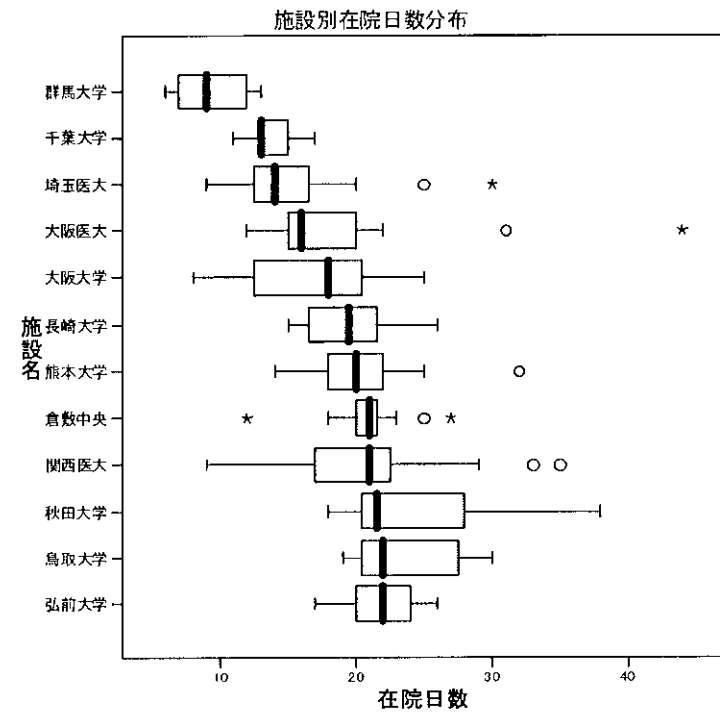
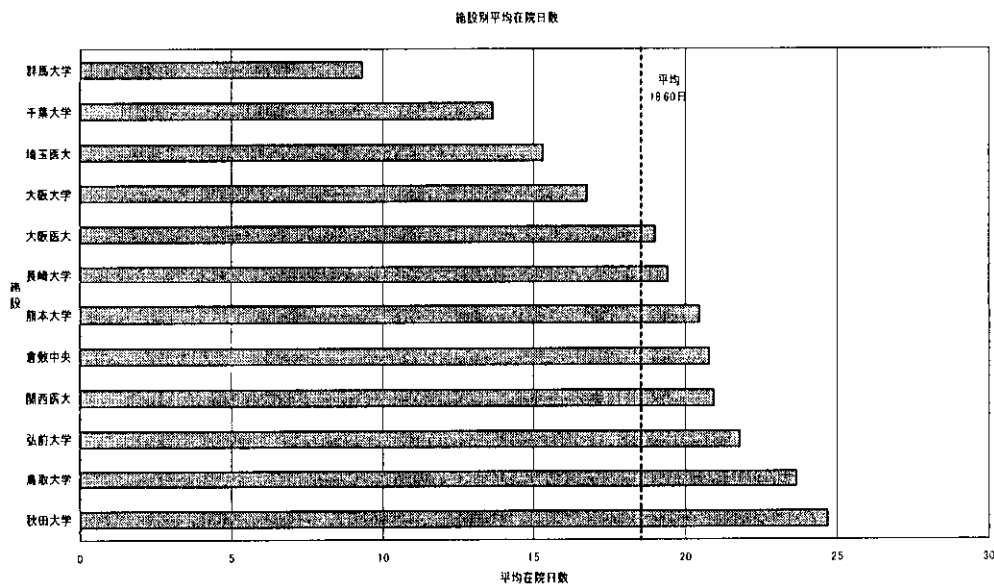
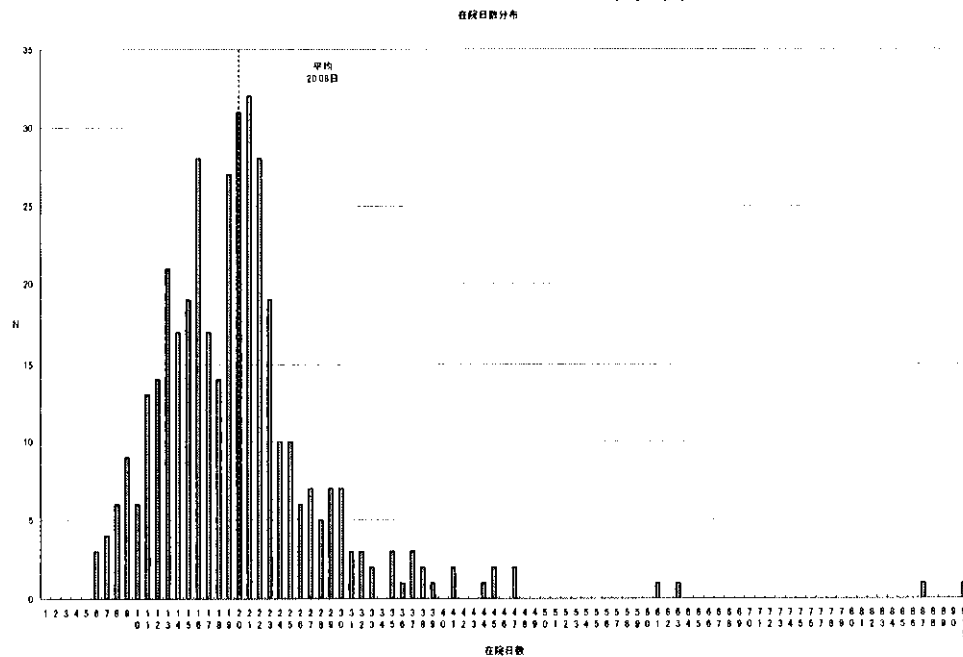


施設別在院日数分布



注:平成16年3月末時点で厚生労働省が受領した症例データにより作成したデータベースに基づいて分析した結果です。

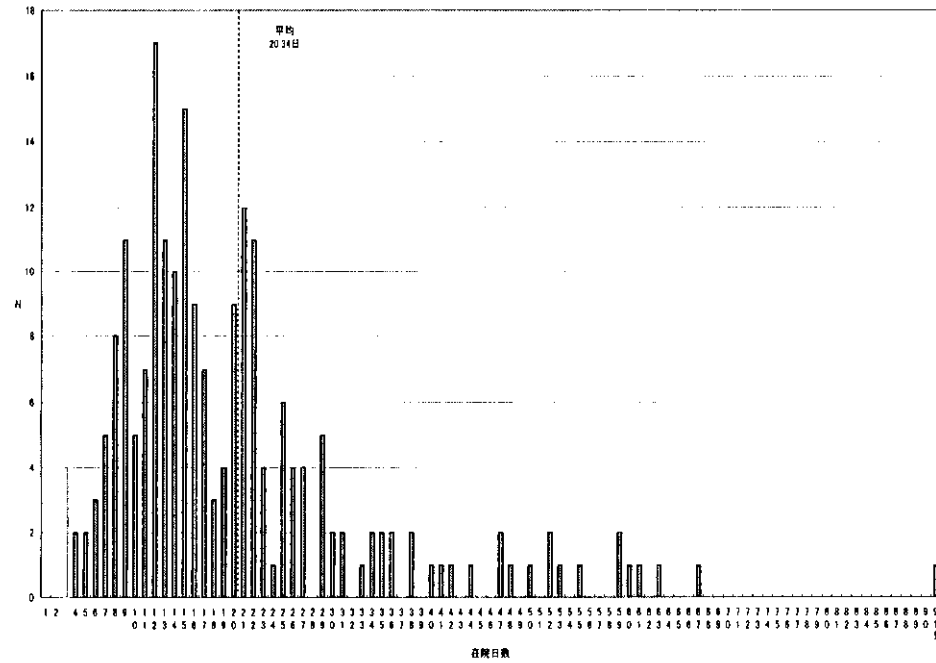
診断群分類番号 0201703x021xx0 裂孔原性網膜剥離 硝子体茎顕微鏡下離断術 手術・処置等1あり
片眼



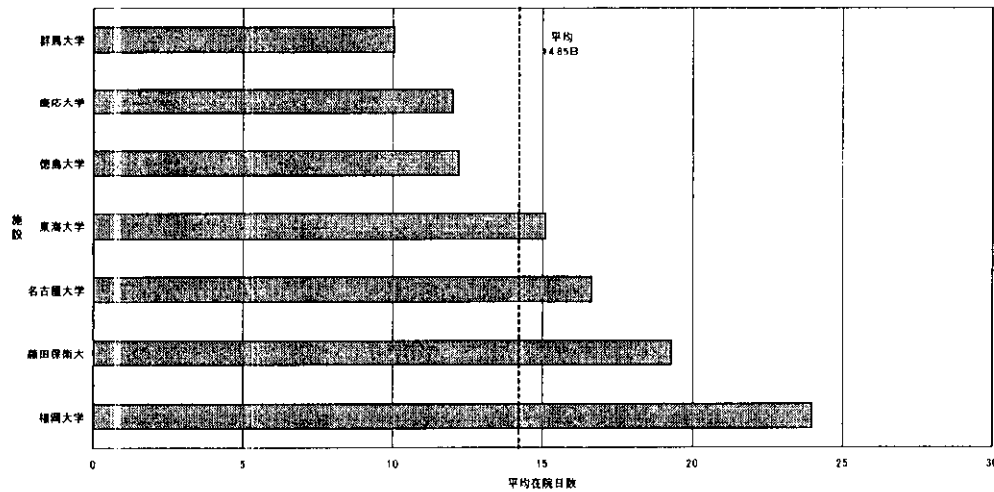
注:平成16年3月末時点で厚生労働省が受領した症例データにより作成したデータベースに基づいて分析した結果です。

診断群分類番号 0201803x010xx0 糖尿病性増殖性網膜症 増殖性硝子体網膜症手術
手術・処置等1なし 片眼

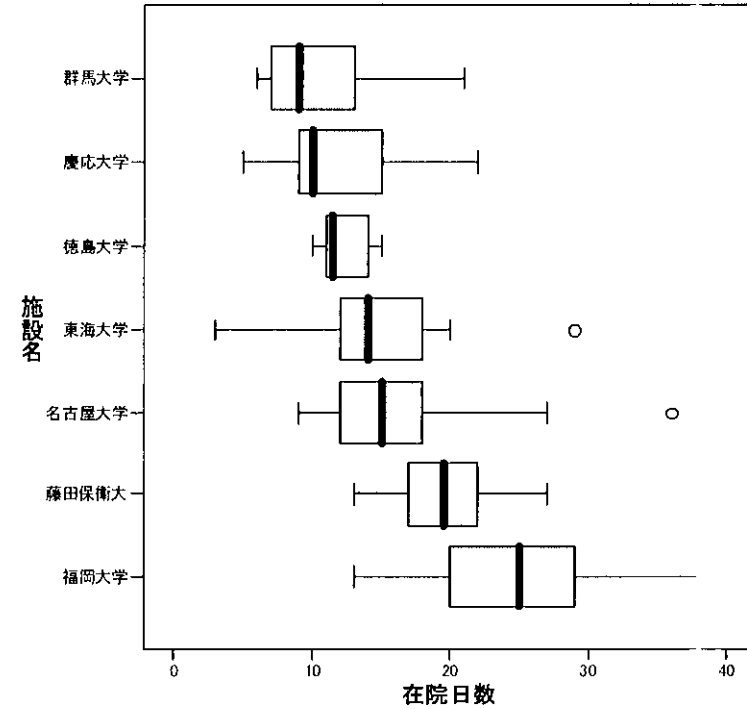
在院日数分布



施設別平均在院日数



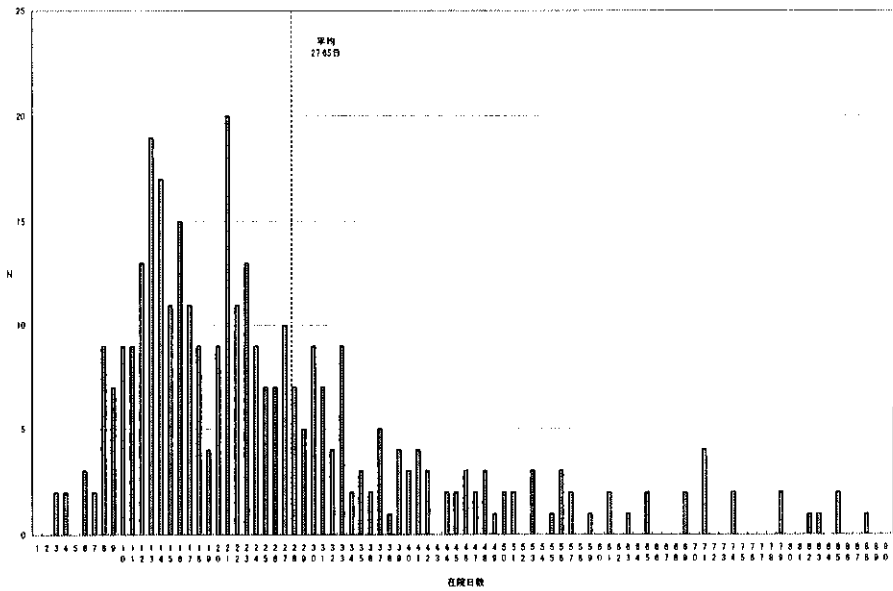
施設別在院日数分布



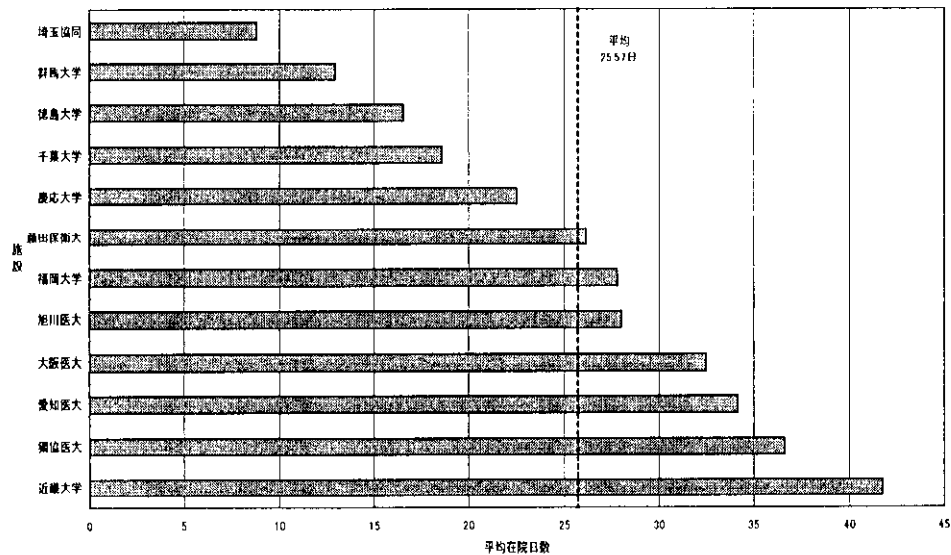
注;平成16年3月末時点で厚生労働省が受領した症例データにより作成したデータベースに基づいて分析した結果です。

診断群分類番号 0201803x011xxx 糖尿病性増殖性網膜症 増殖性硝子体網膜症手術 手術・処置等1あり

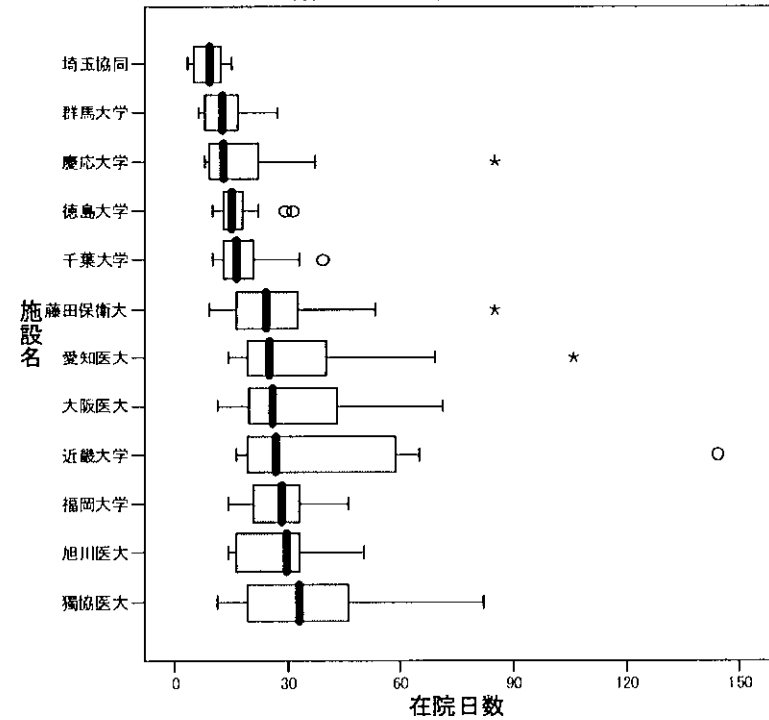
在院日数分布



施設別平均在院日数



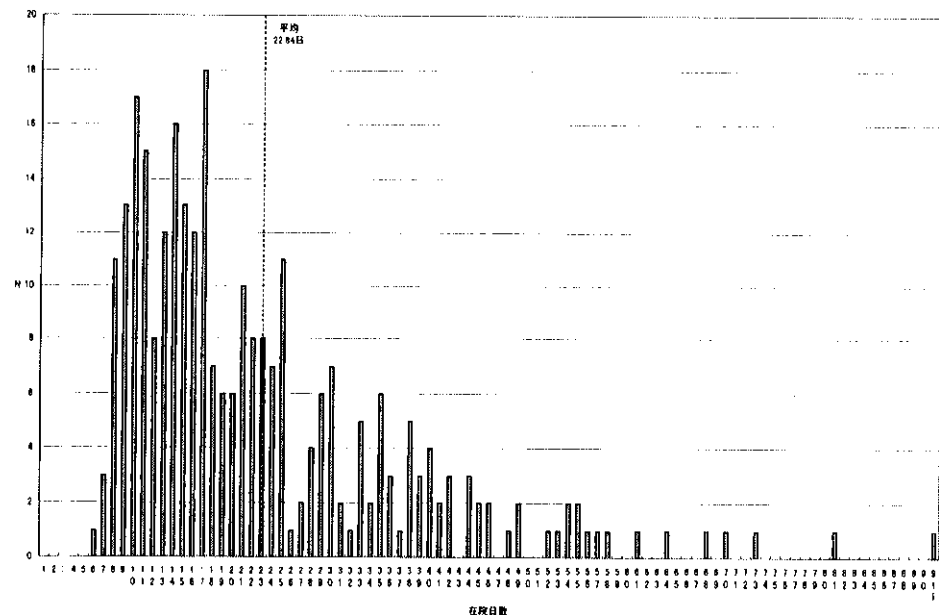
施設別在院日数分布



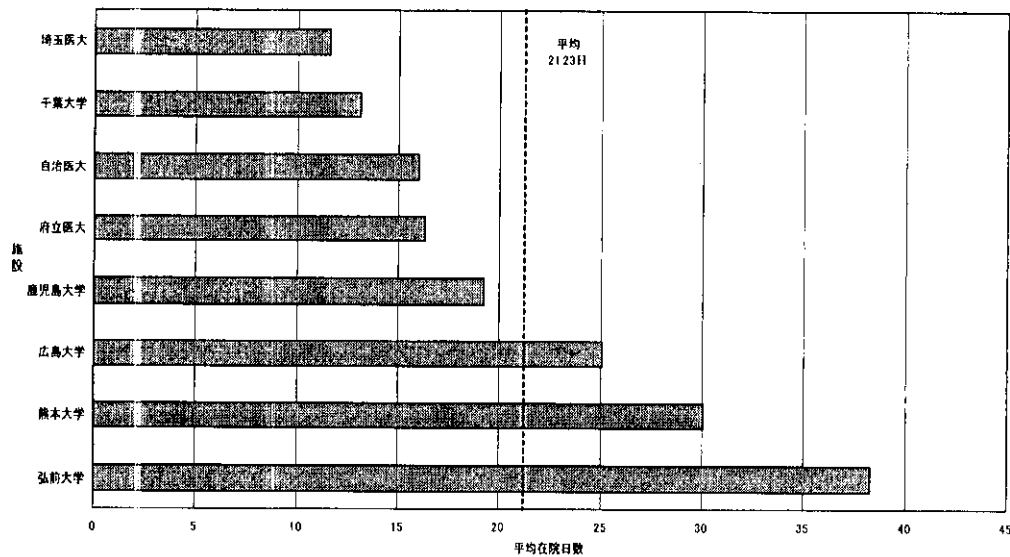
注;平成16年3月末時点で厚生労働省が受領した症例データにより作成したデータベースに基づいて分析した結果です。

診断群分類番号 0201803x021xxx 糖尿病性増殖性網膜症 硝子体茎顕微鏡下離断術 手術・処置等1あり

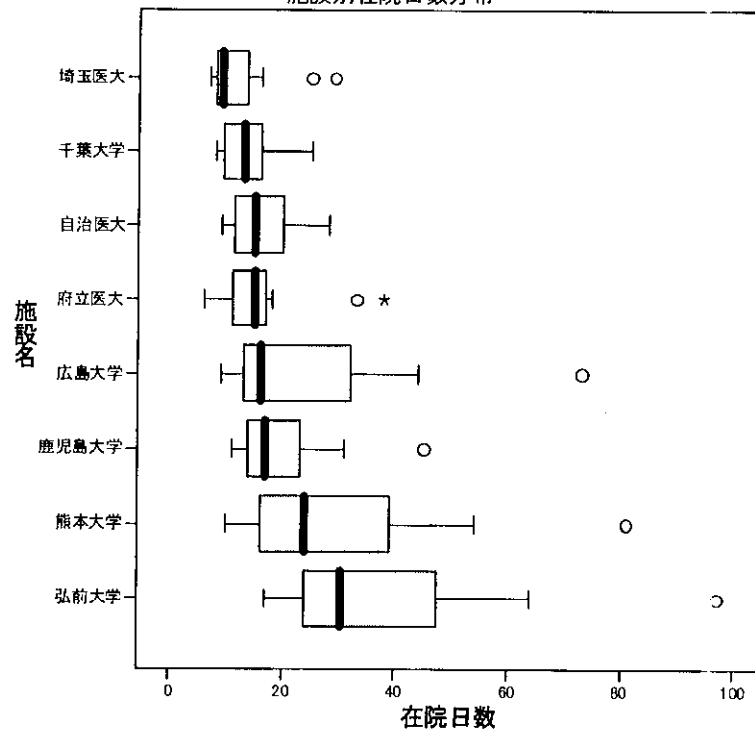
在院日数分布



施設別平均在院日数



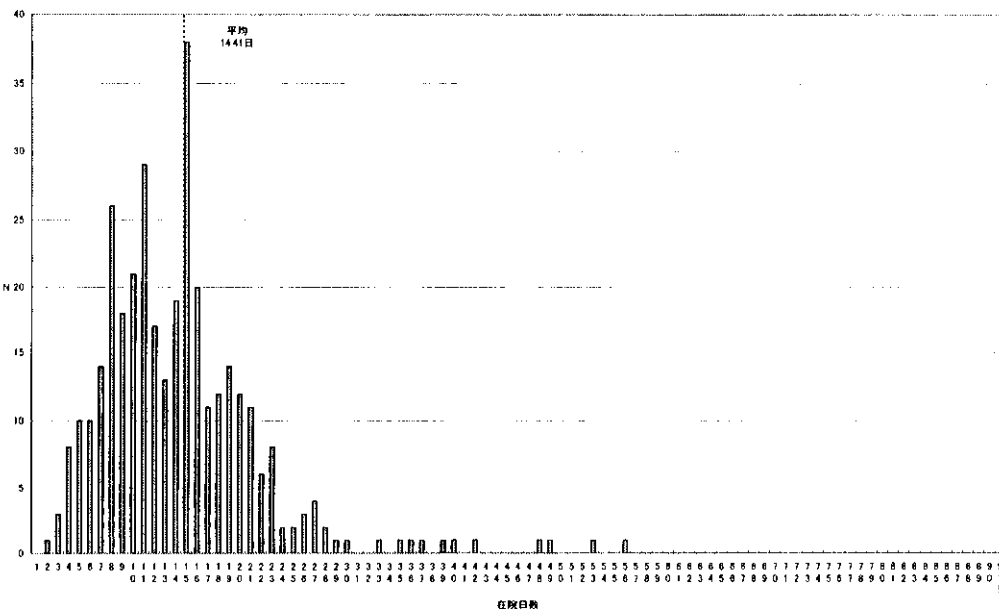
施設別在院日数分布



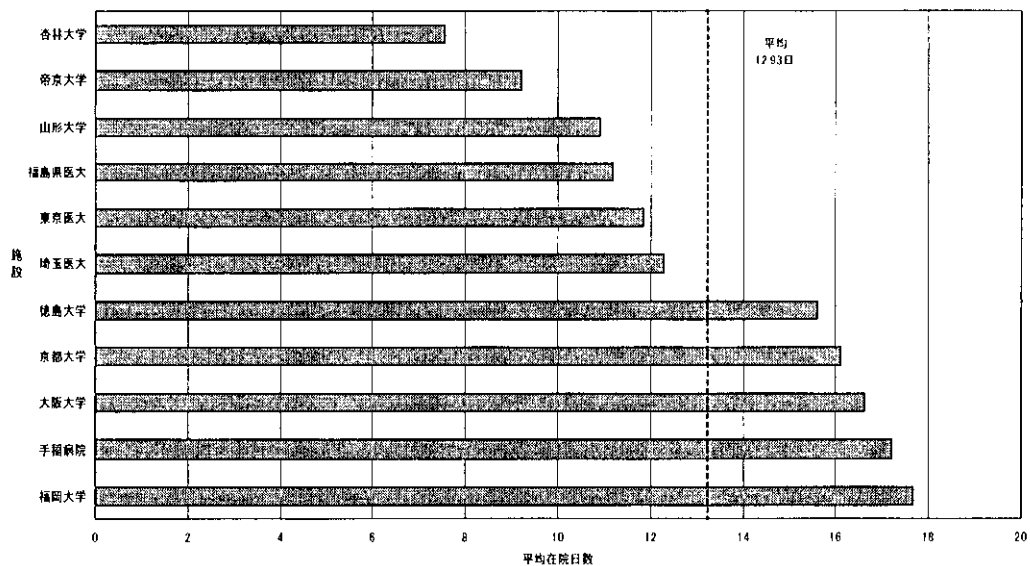
注;平成16年3月末時点で厚生労働省が受領した症例データにより作成したデータベースに基づいて分析した結果です。

診断群分類番号 0202003x020xxx 黄斑、後極変性 硝子体茎顕微鏡下離断術網膜付着組織を含むもの
手術・処置等1なし

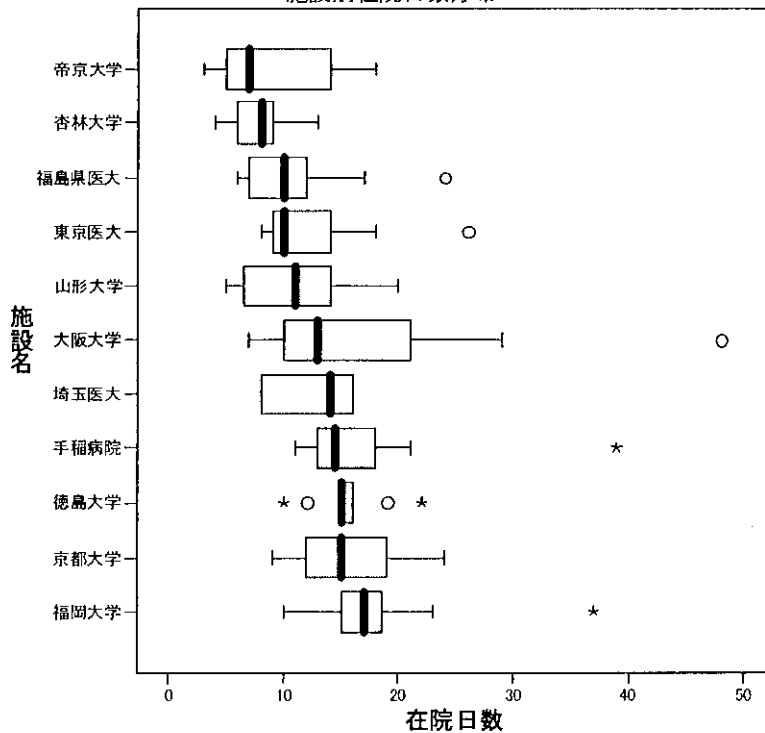
在院日数分布



施設別平均在院日数



施設別在院日数分布



注;平成16年3月末時点で厚生労働省が受領した症例データにより作成したデータベースに基づいて分析した結果です。