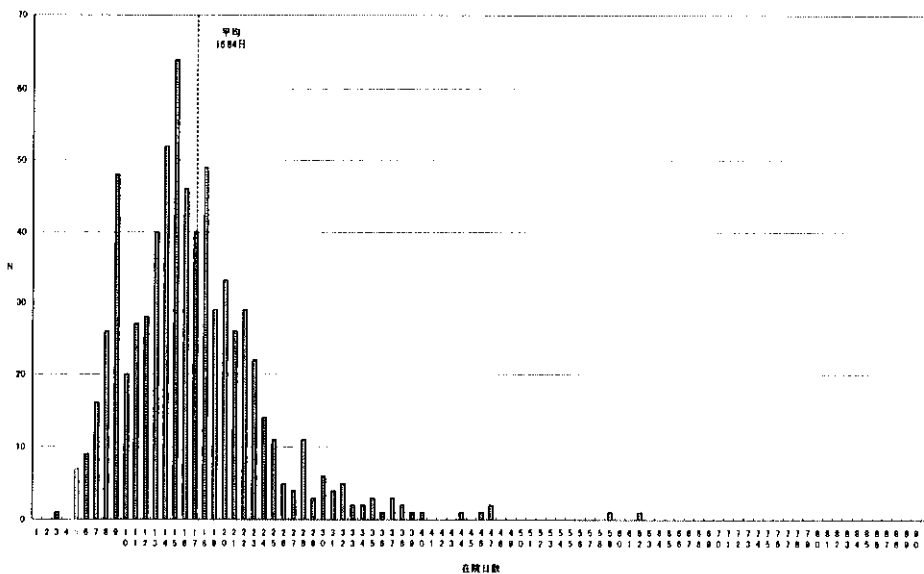
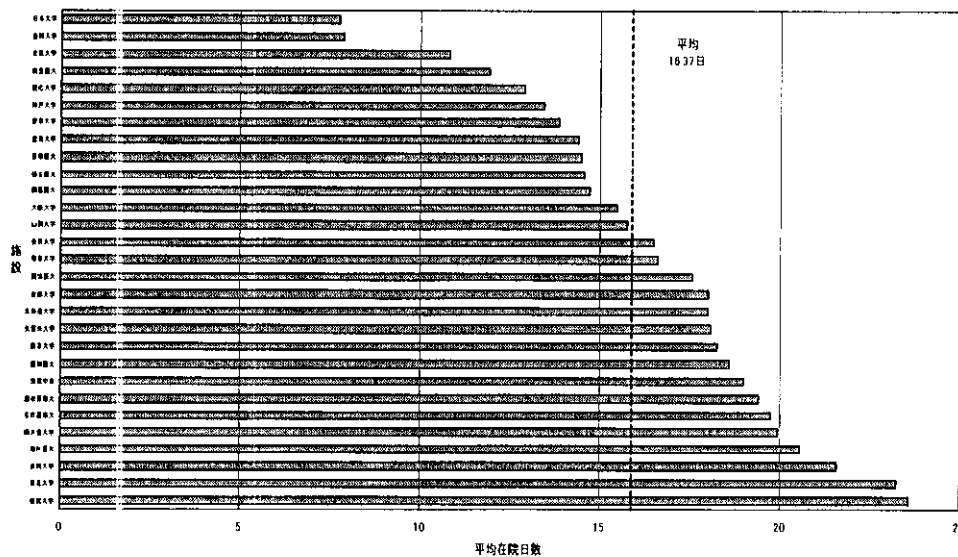


診断群分類番号 0202003x021xxx 黄斑、後極変性 硝子体茎頭微鏡下離断術網膜付着組織を含むもの  
手術・処置等1あり

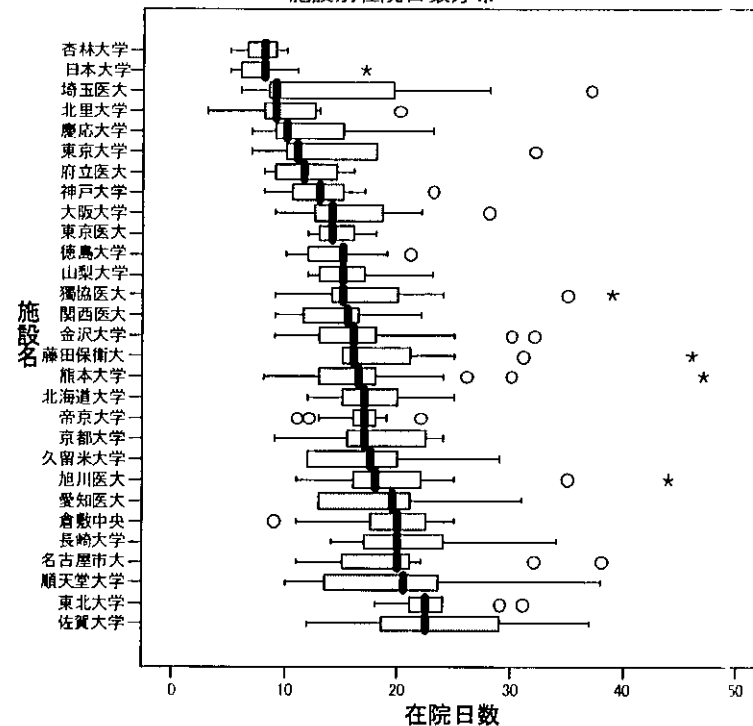
在院日数分布



施設別平均在院日数

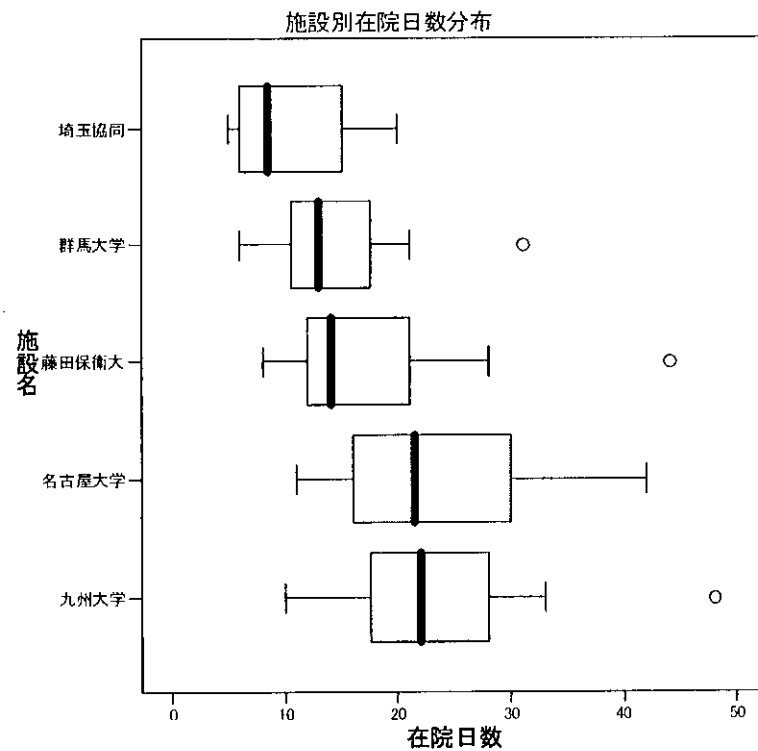
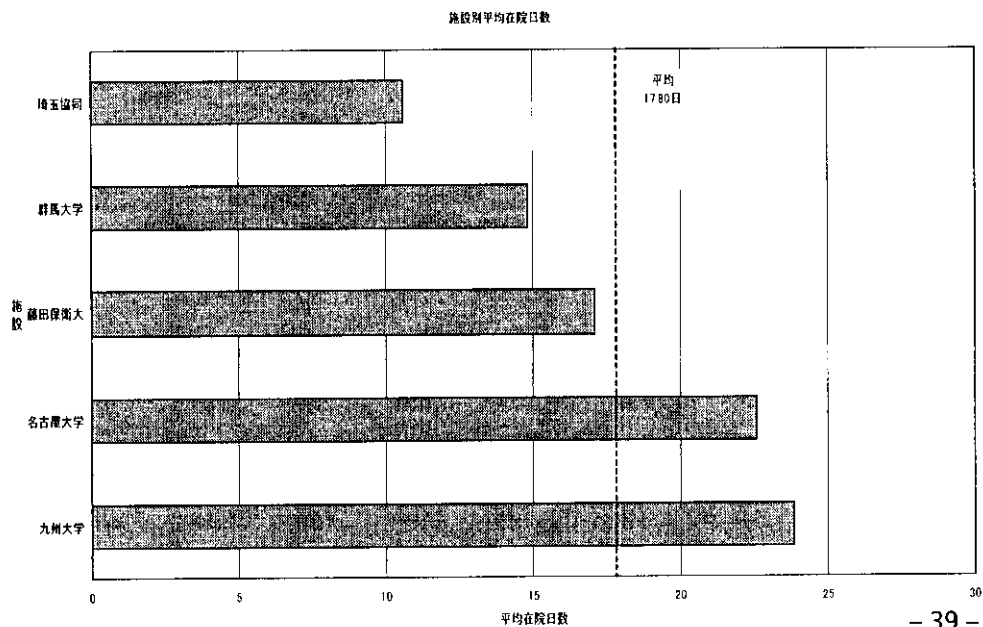
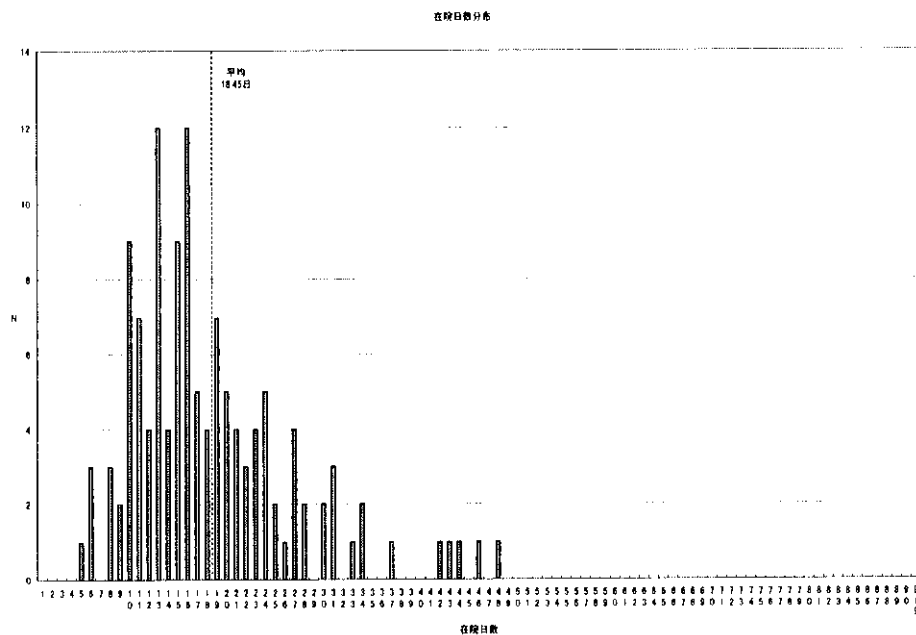


施設別在院日数分布



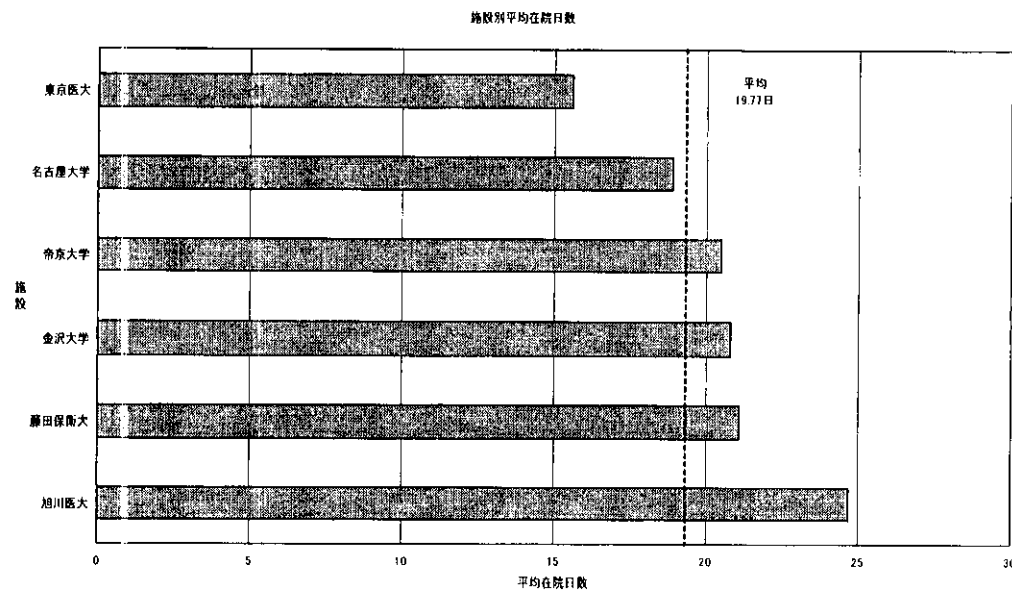
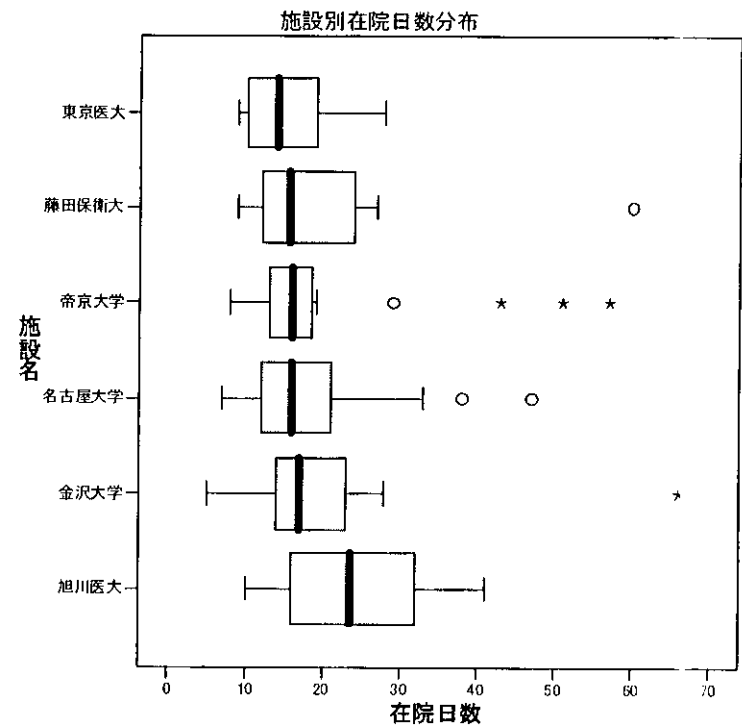
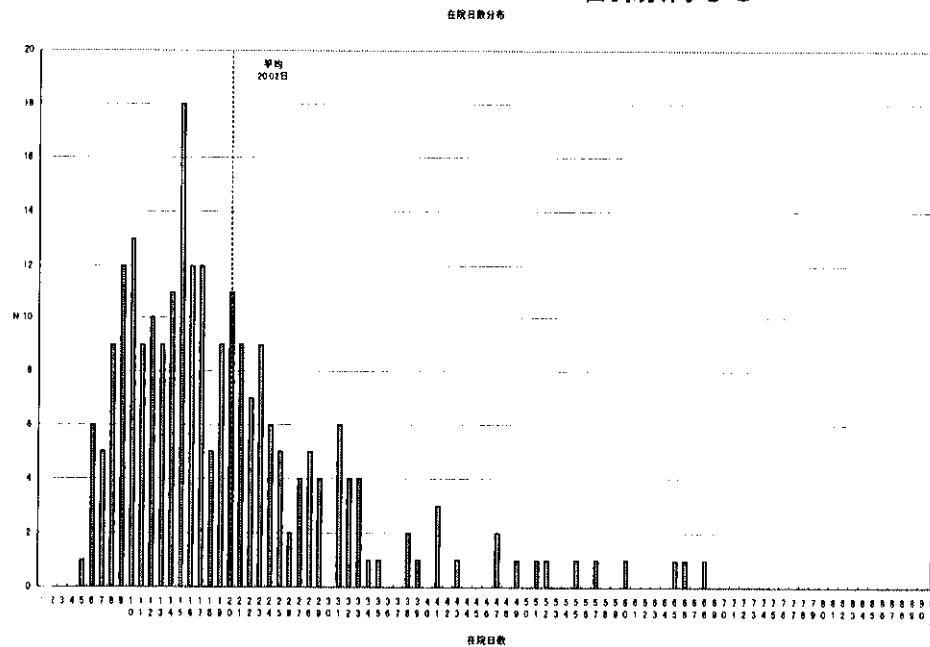
注:平成16年3月末時点で厚生労働省が受領した症例データにより作成したデータベースに基づいて分析した結果です。

診断群分類番号 0202003x961xxx 黄斑、後極変性 関連手術あり 手術・処置等1あり



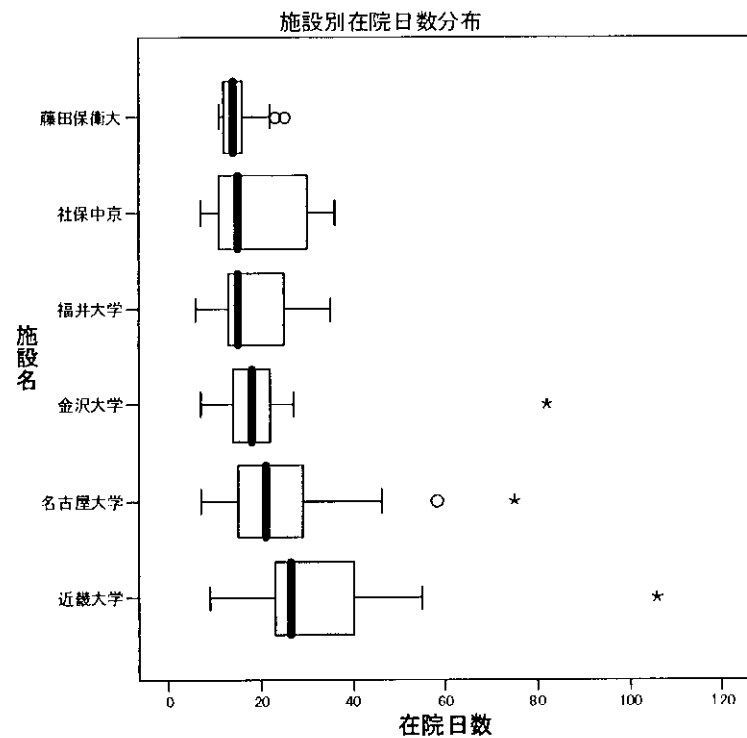
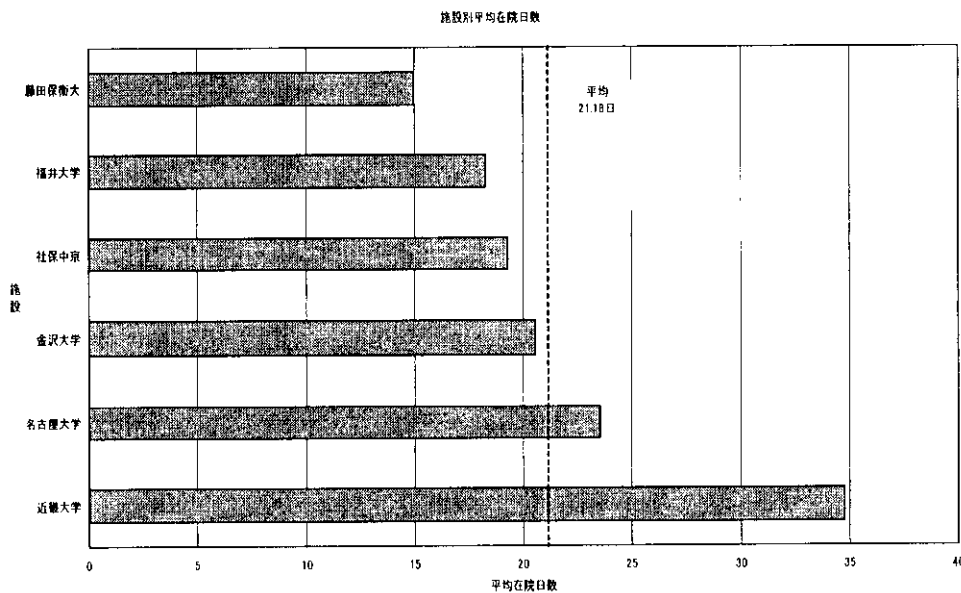
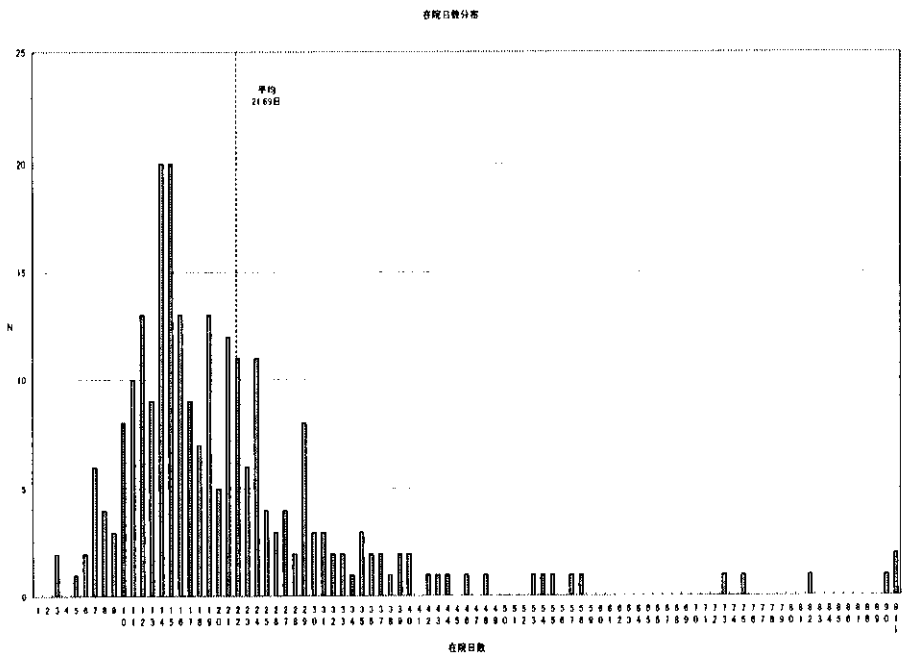
注:平成16年3月末時点で厚生労働省が受領した症例データにより作成したデータベースに基づいて分析した結果です。

診断群分類番号 0202103x010x0x 網膜血管閉塞症 増殖性硝子体網膜症手術 手術・処置等1なし  
副傷病なし



注：平成16年3月末時点で厚生労働省が受領した症例データにより作成したデータベースに基づいて分析した結果です。

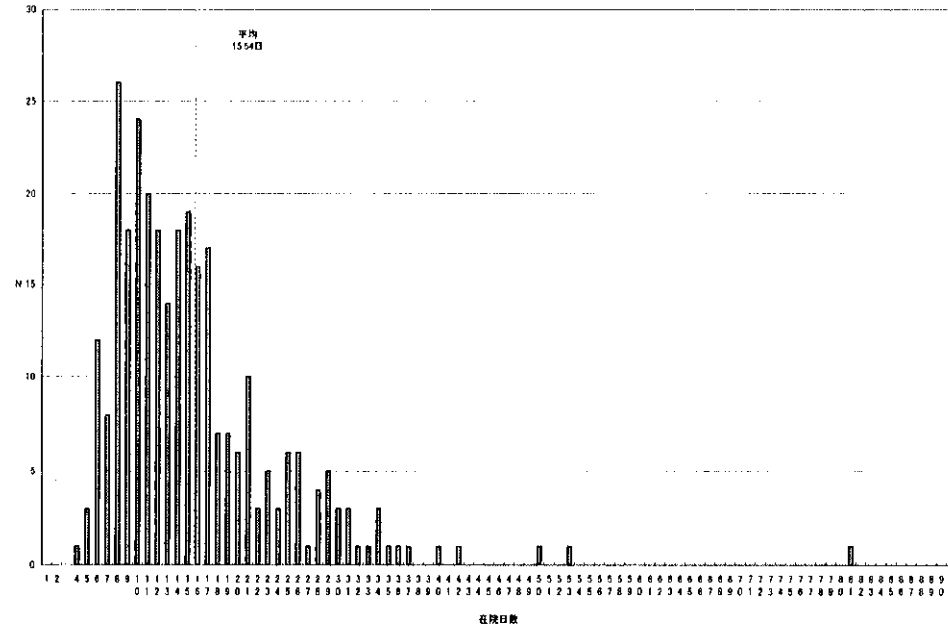
診断群分類番号 0202103x011x0x 網膜血管閉塞症 増殖性硝子体網膜症手術 手術・処置等1あり  
副傷病なし



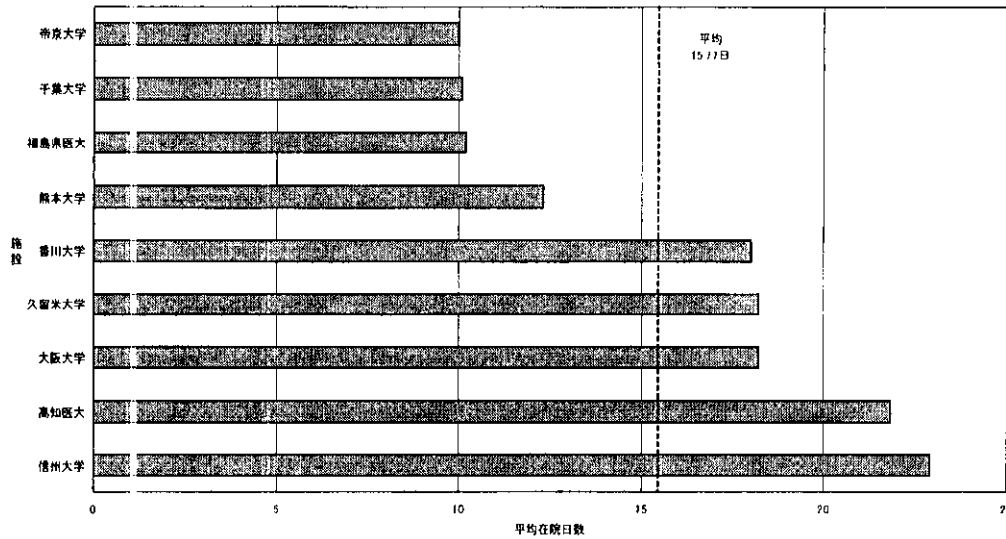
注;平成16年3月末時点で厚生労働省が受領した症例データにより作成したデータベースに基づいて分析した結果です。

診断群分類番号 0202103x02xxxx 網膜血管閉塞症  
硝子体茎頭微鏡下離断術網膜付着組織を含むもの

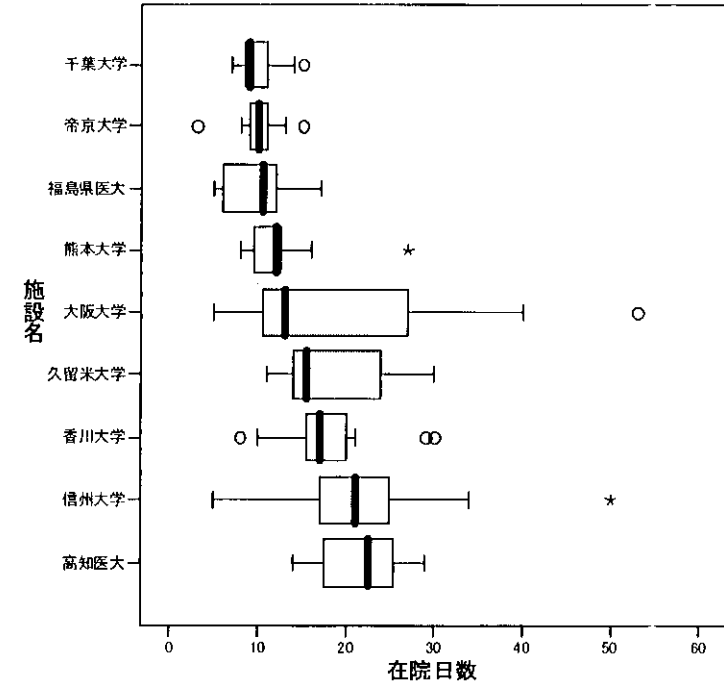
在院日数分布



施設別平均在院日数



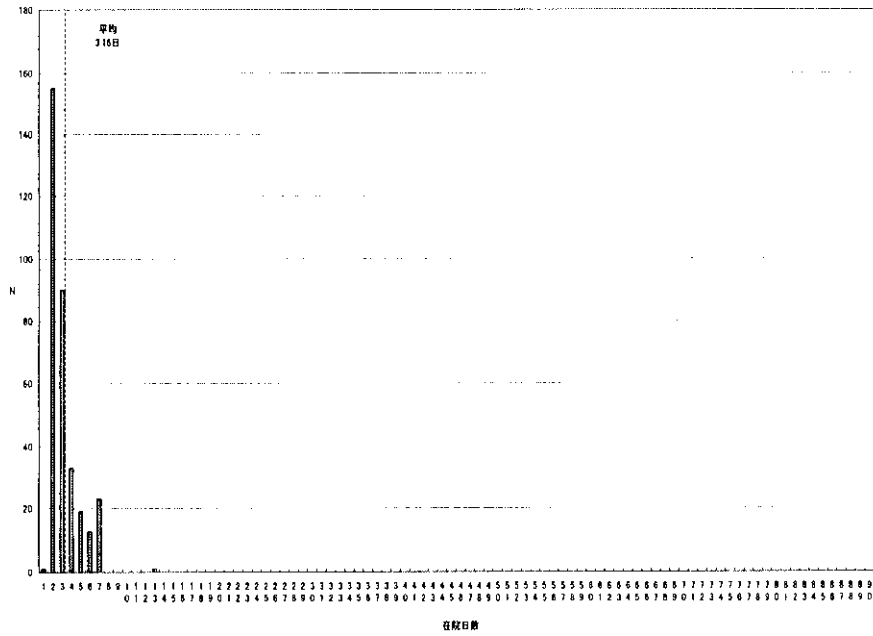
施設別在院日数分布



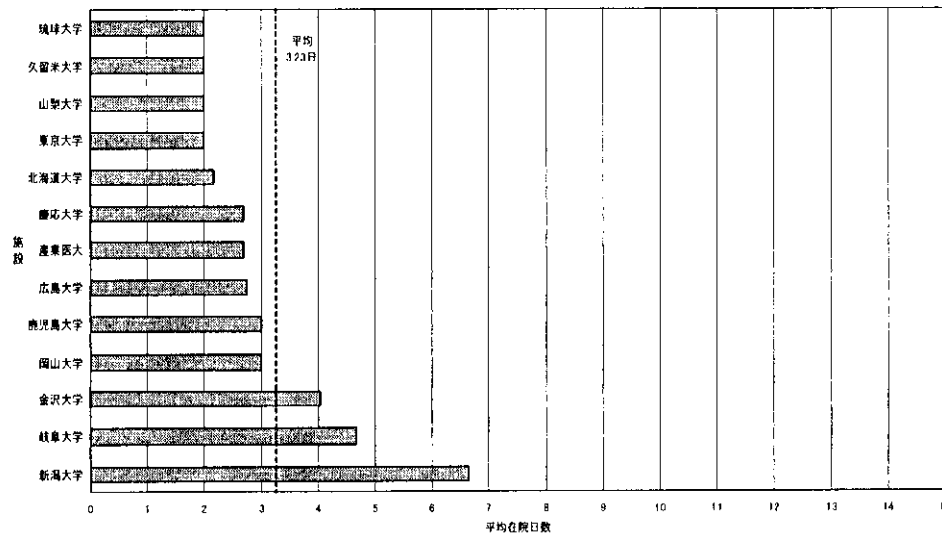
注:平成16年3月末時点で厚生労働省が受領した症例データにより作成したデータベースに基づいて分析した結果です。

# 診断群分類番号 0202201xxxxxxx 緑内障(検査入院)

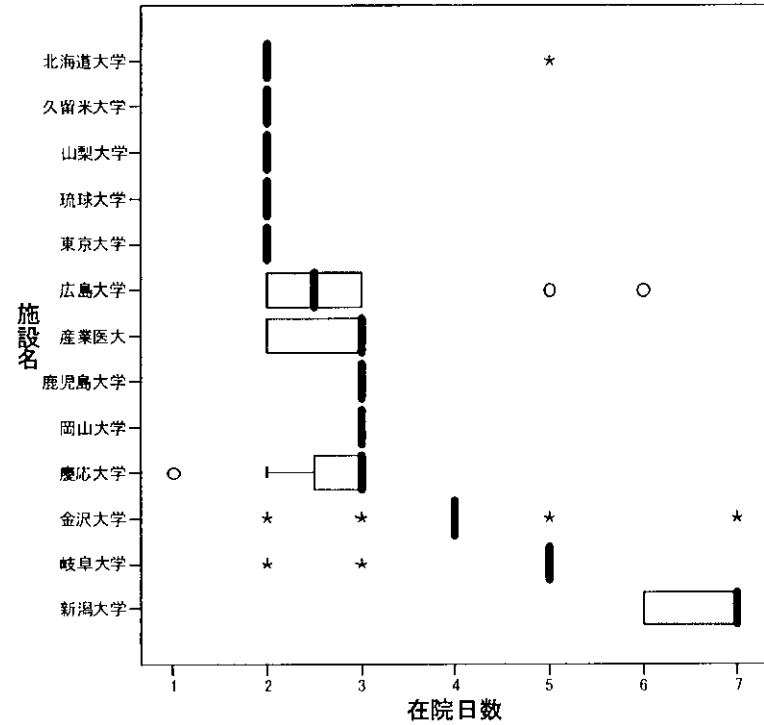
在院日数分布



施設別平均在院日数



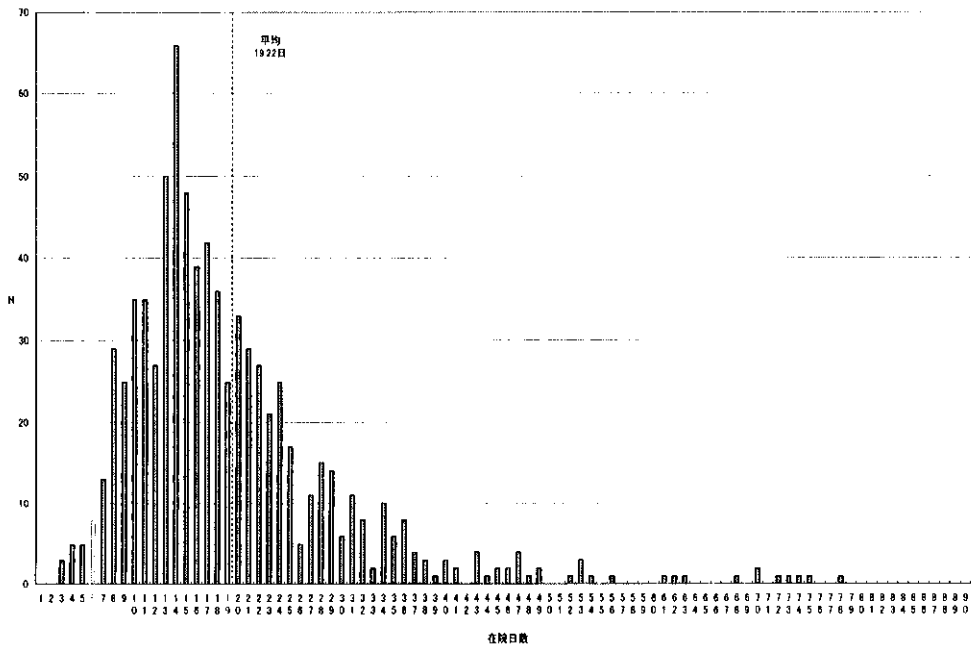
施設別在院日数分布



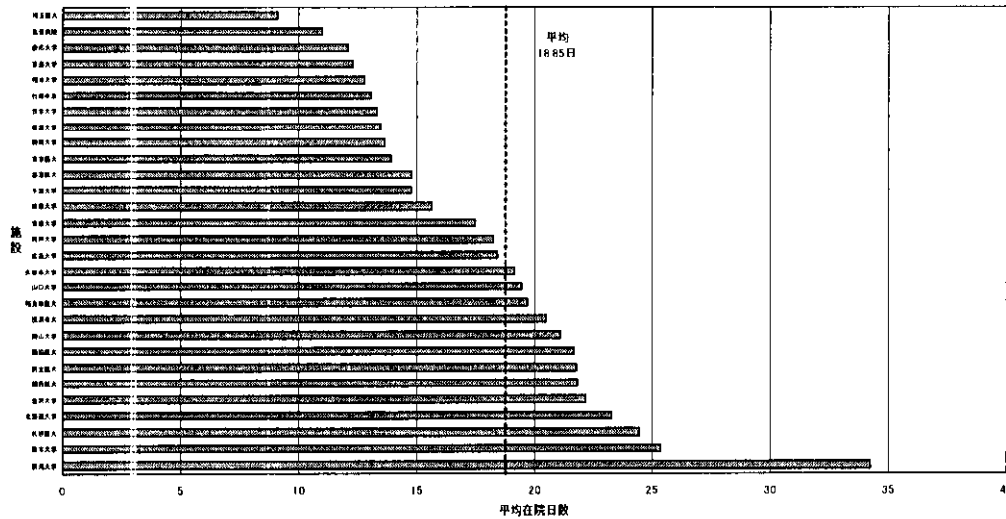
注;平成16年3月末時点で厚生労働省が受領した症例データにより作成したデータベースに基づいて分析した結果です。

診断群分類番号 0202203x010x0x 緑内障 緑内障手術 線維柱帯切断術、線維柱帯切除術、  
 絨毛様体扁平部濾過手術 手術・処置等1なし 副傷病なし

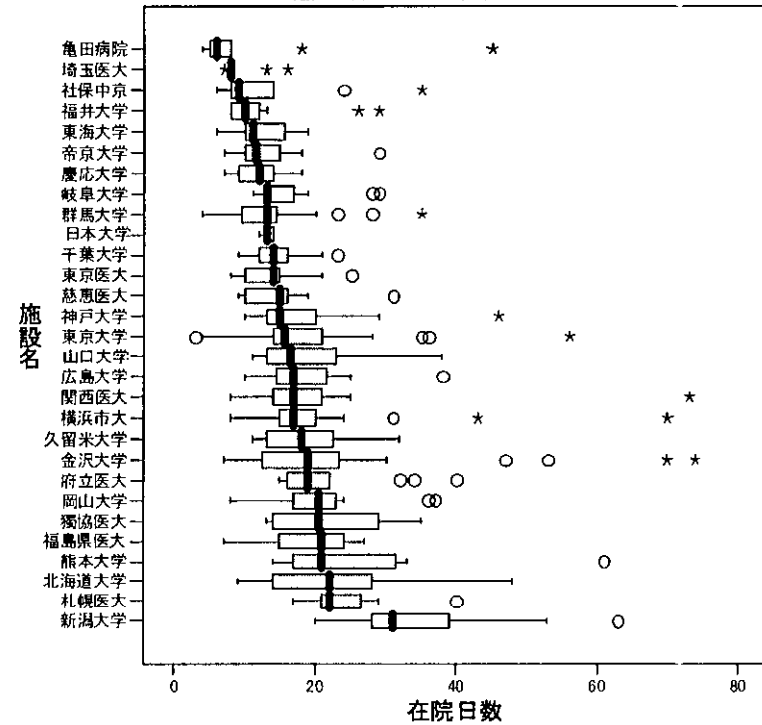
在院日数分布



施設別平均在院日数

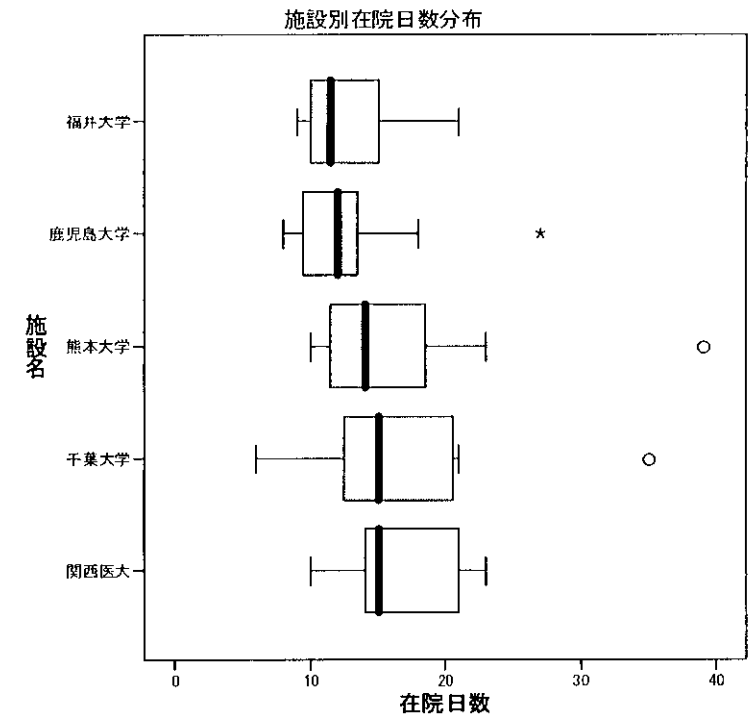
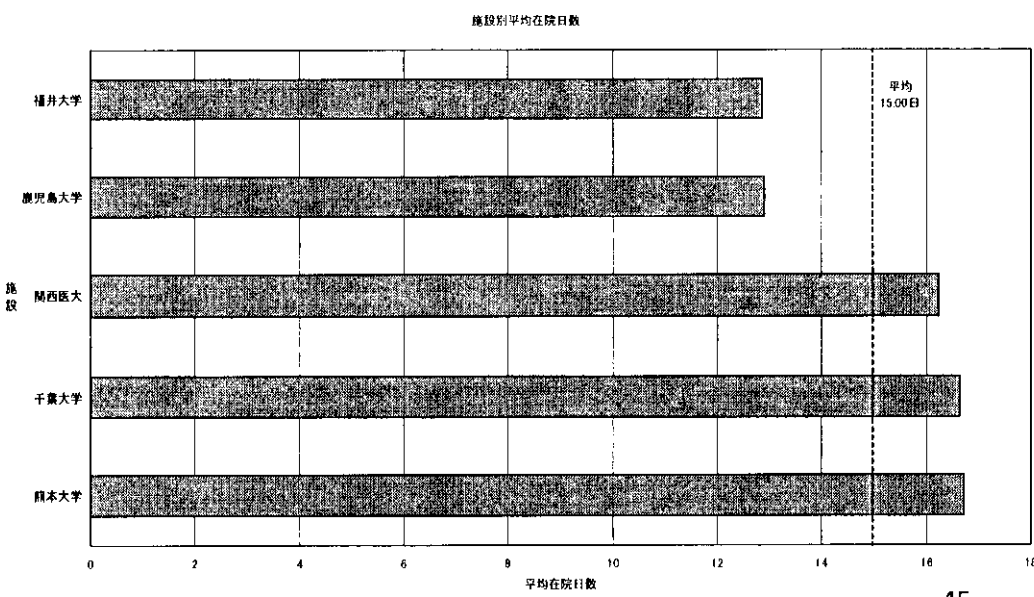
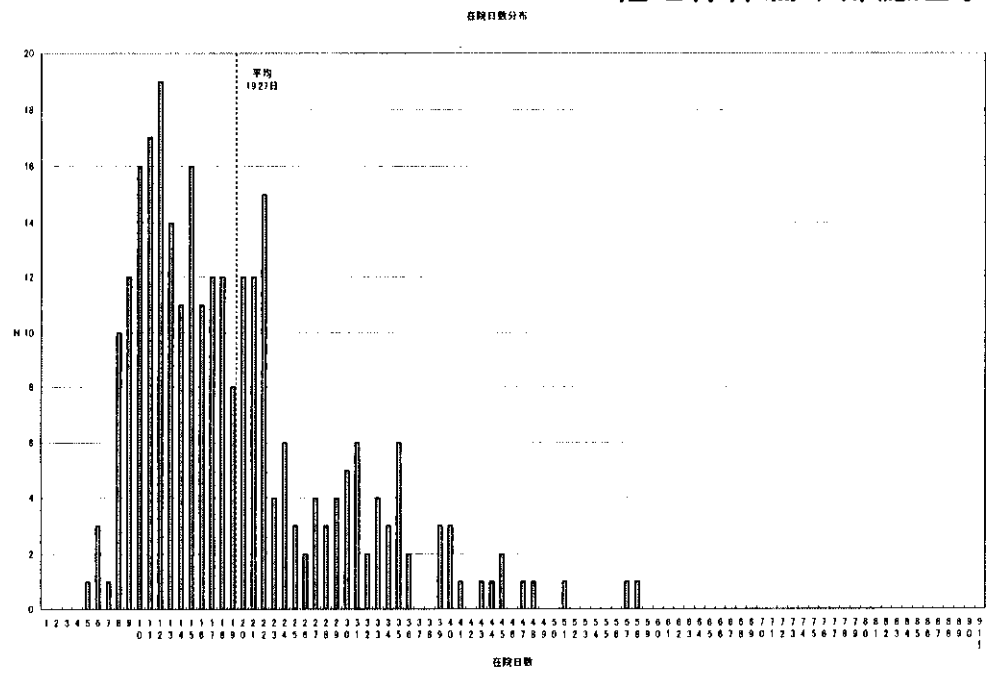


施設別在院日数分布



注;平成16年3月末時点で厚生労働省が受領した症例データにより作成したデータベースに基づいて分析した結果です。

診断群分類番号 0202203x011xxx 緑内障 緑内障手術 線維柱帯切断術、線維柱帯切除術、  
 経毛様体扁平部濾過手術 手術・処置等1あり

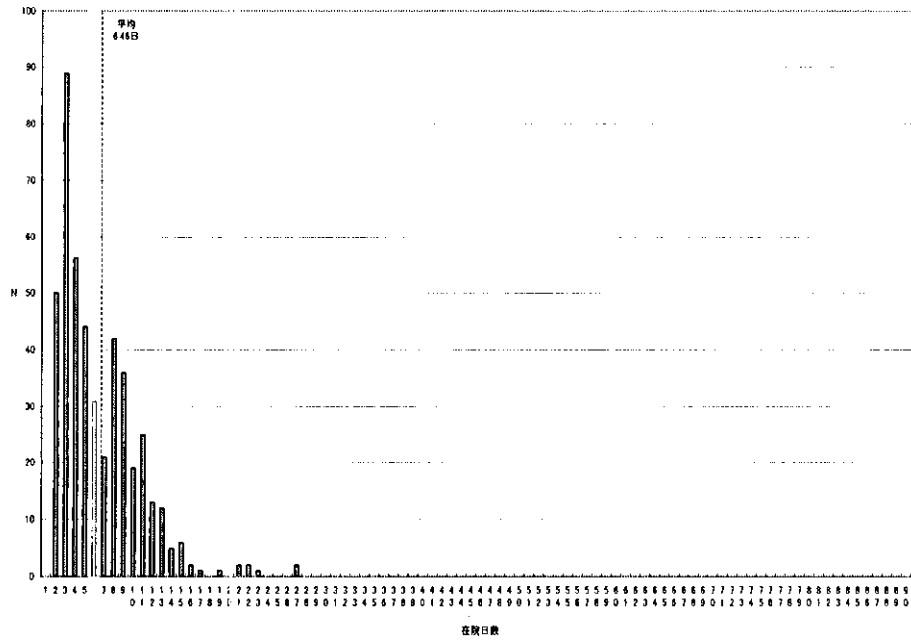


注;平成16年3月末時点で厚生労働省が受領した症例データにより作成したデータベースに基づいて分析した結果です。

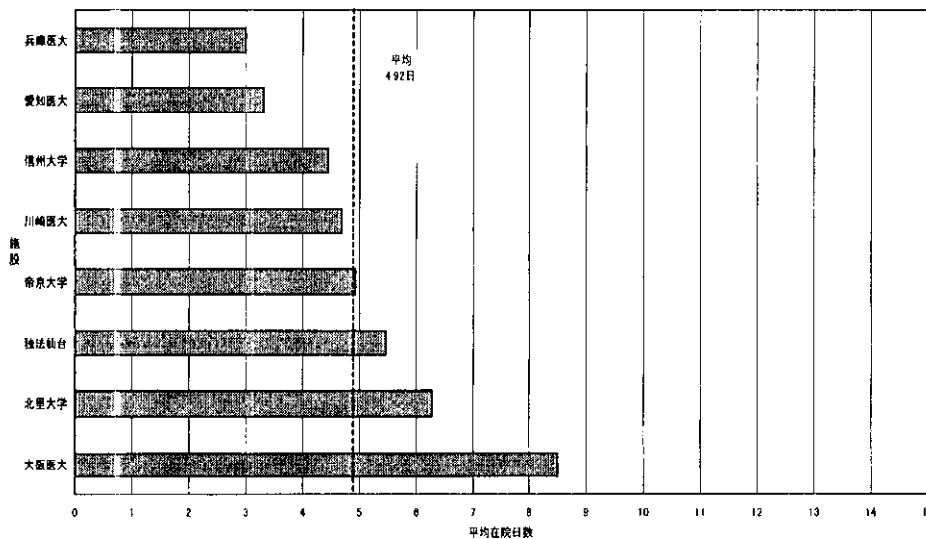


# 診断群分類番号 0202303x01xxxx 眼瞼下垂 眼瞼下垂症手術

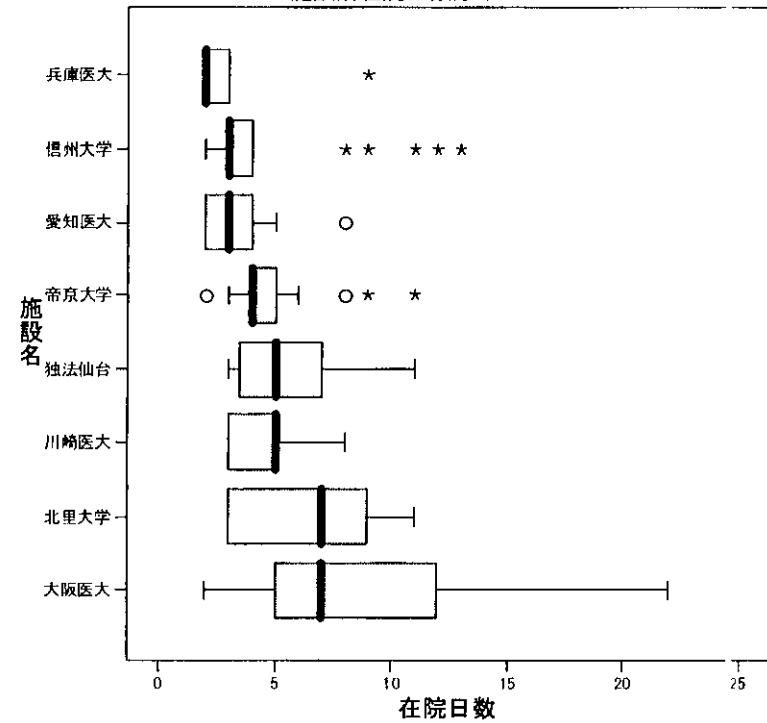
在院日数分布



施設別平均在院日数



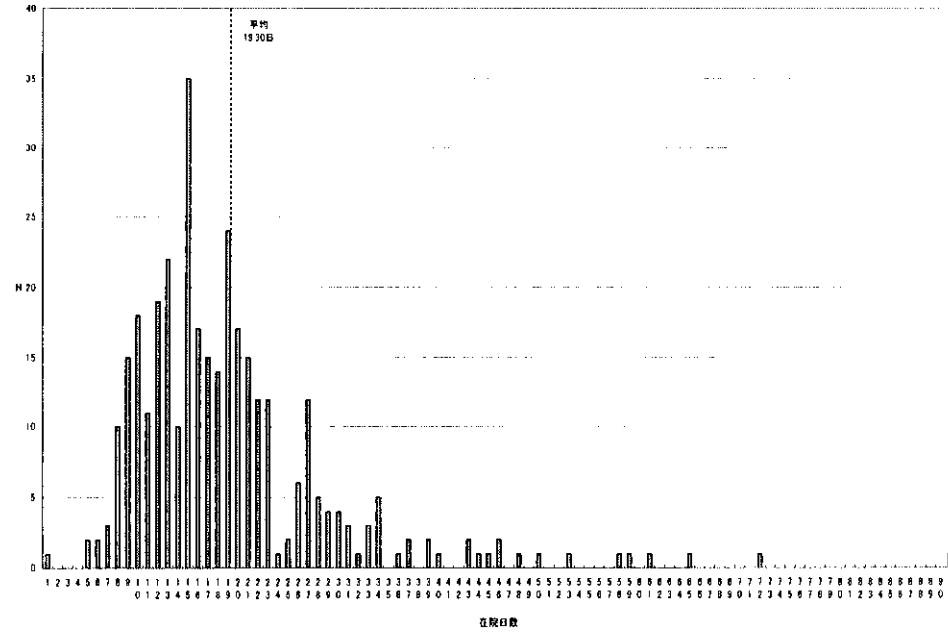
施設別在院日数分布



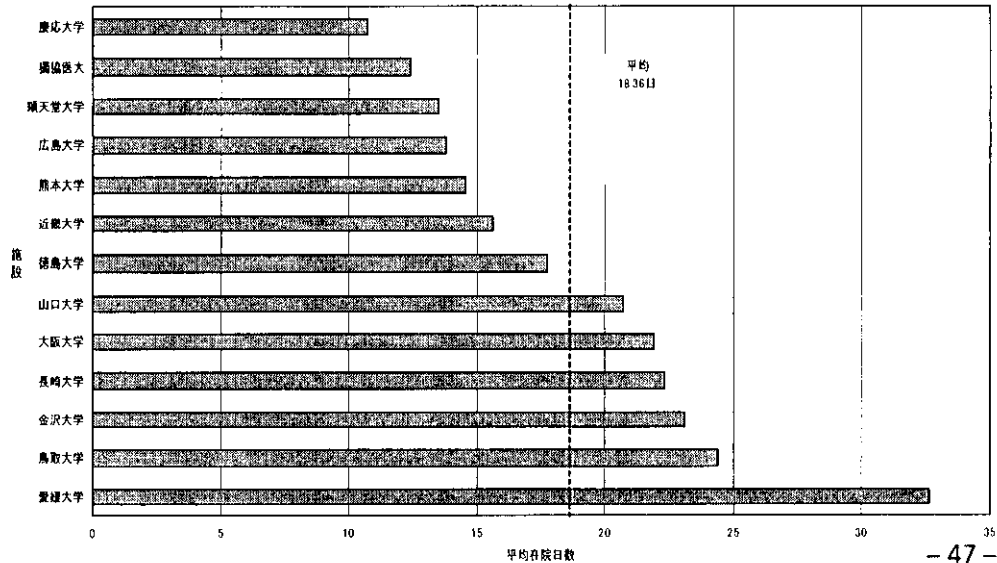
注;平成16年3月末時点で厚生労働省が受領した症例データにより作成したデータベースに基づいて分析した結果です。

診断群分類番号 0202803x01xxx0 角膜の障害 角膜移植術 片眼

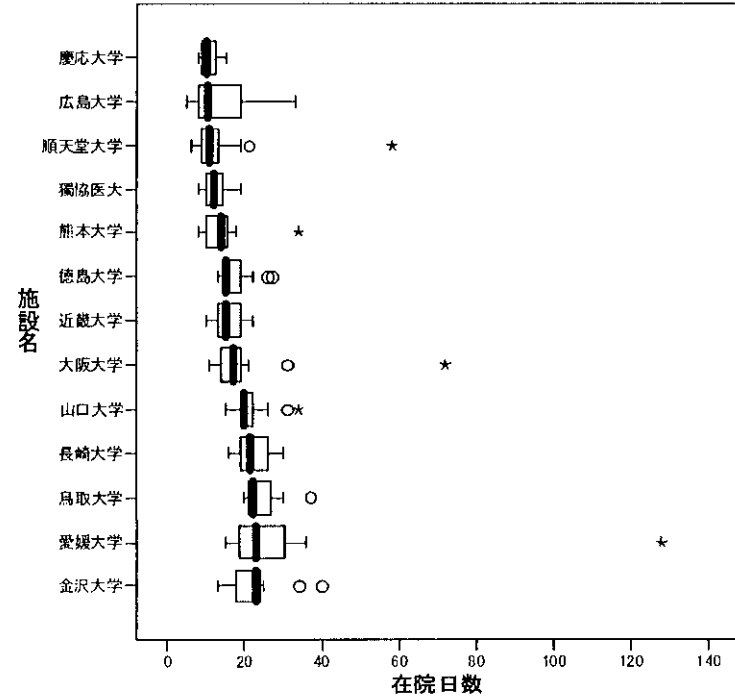
在院日数分布



施設別平均在院日数



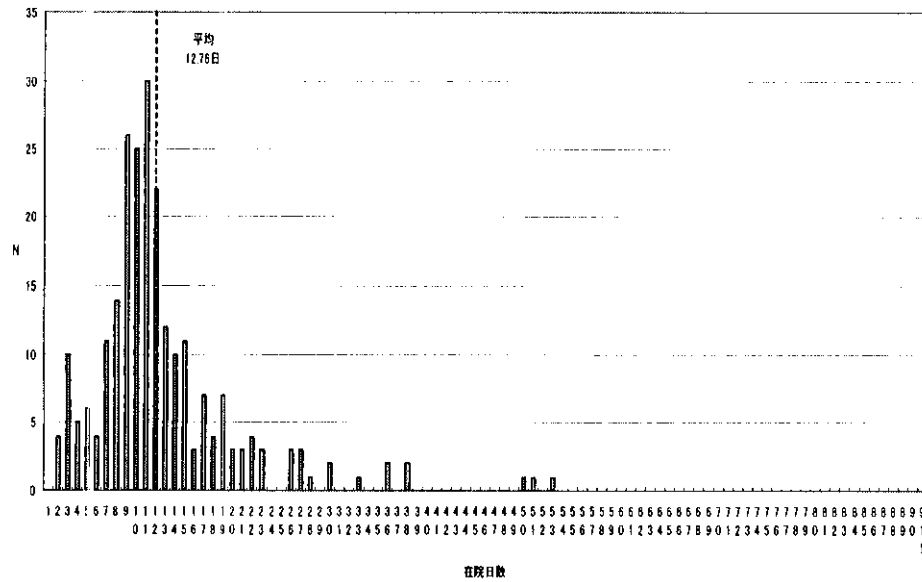
施設別在院日数分布



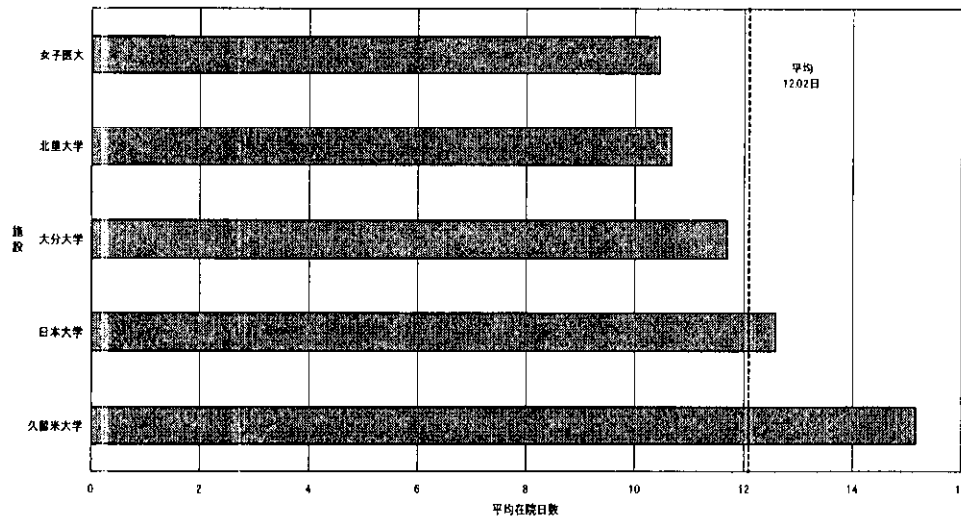
注;平成16年3月末時点で厚生労働省が受領した症例データにより作成したデータベースに基づいて分析した結果です。

診断群分類番号 0301503x97x0xx 口腔・咽頭の腫瘍 その他の手術あり 手術・処置等2なし

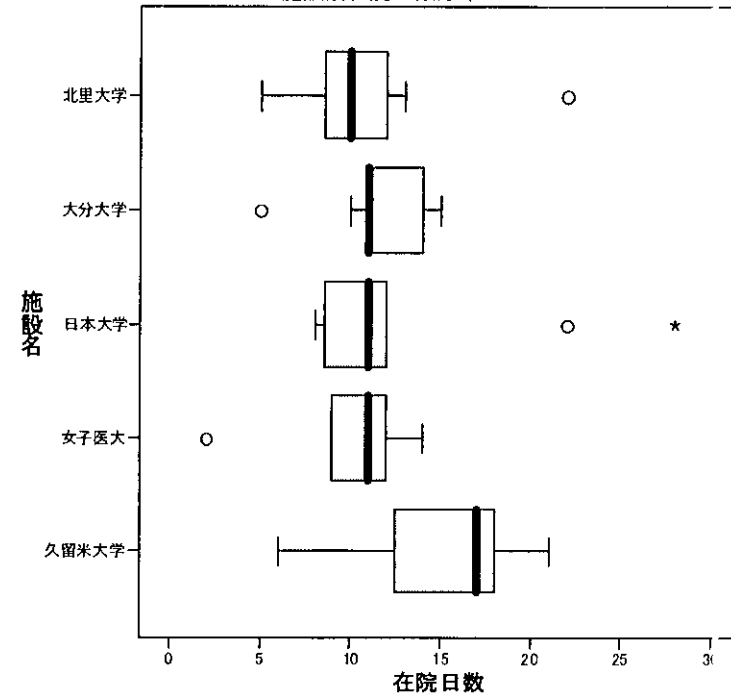
在院日数分布



施設別平均在院日数



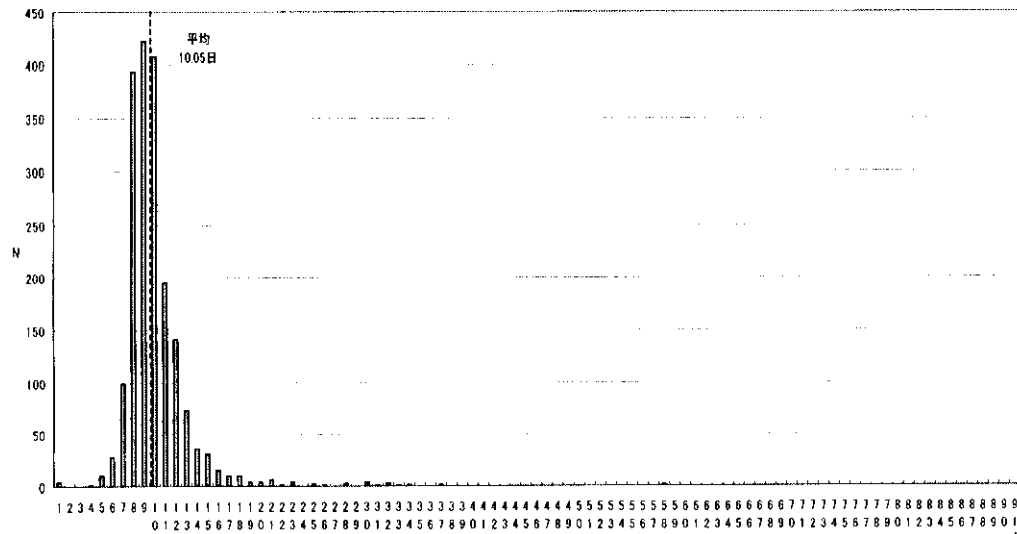
施設別在院日数分布



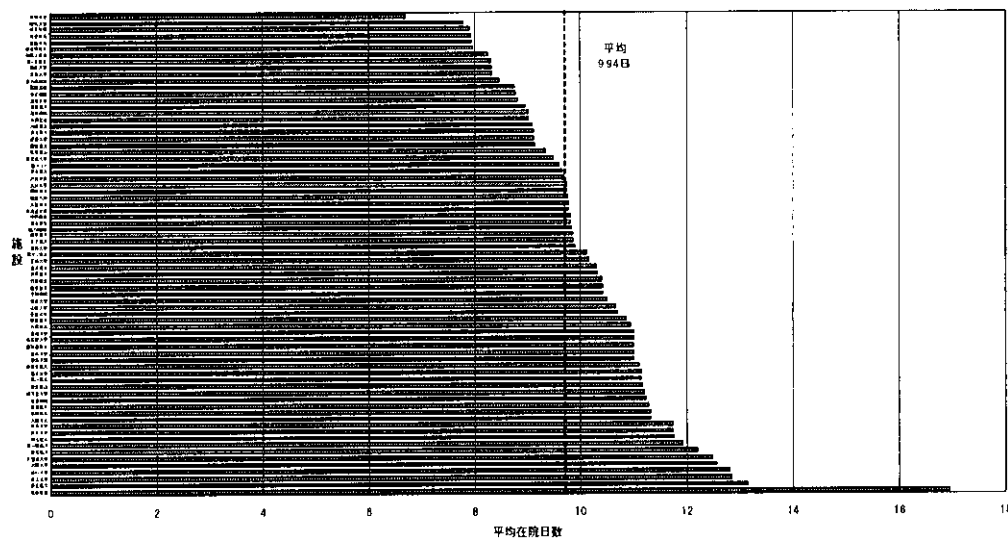
注;平成16年3月末時点で厚生労働省が受領した症例データにより作成したデータベースに基づいて分析した結果です。

診断群分類番号 0302303x01xx0x 扁桃、アデノイドの慢性疾患 口蓋扁桃手術 副傷病なし

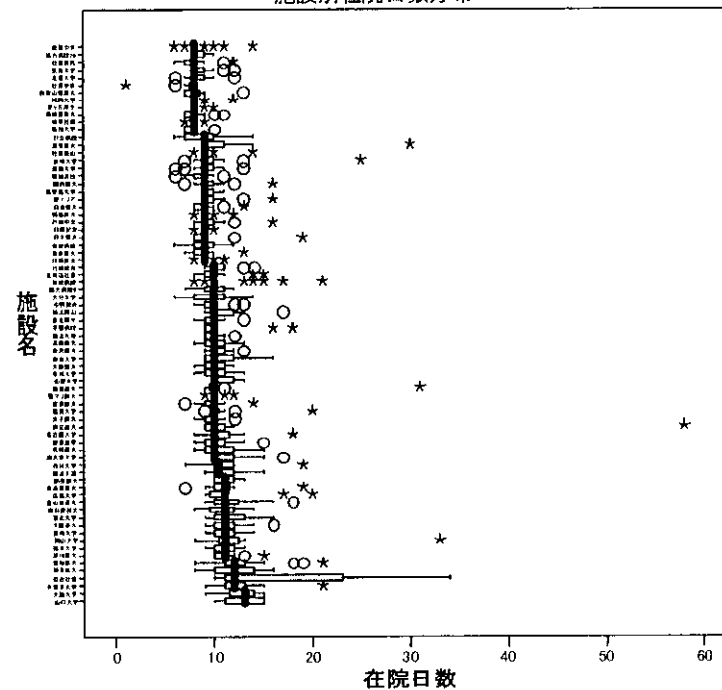
在院日数分布



在院日数  
施設別平均在院日数



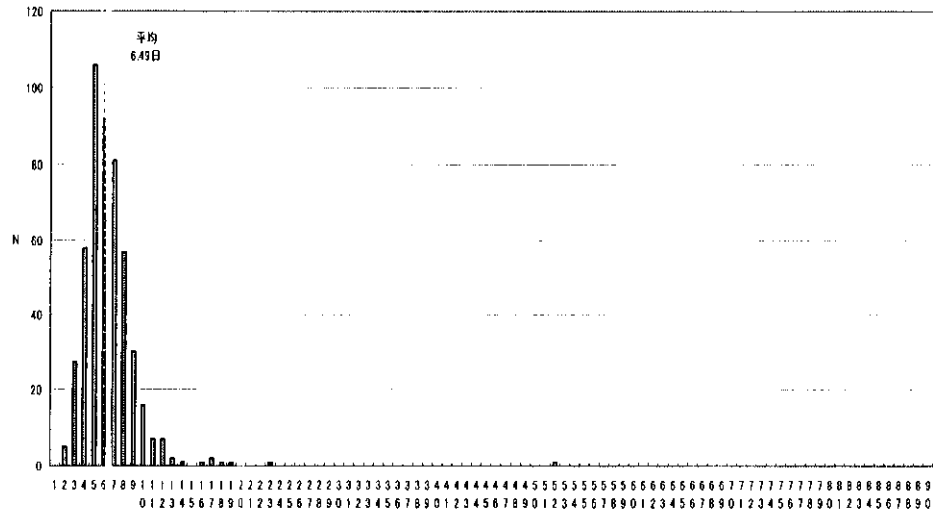
施設別在院日数分布



注;平成16年3月末時点で厚生労働省が受領した症例データにより作成したデータベースに基づいて分析した結果です。

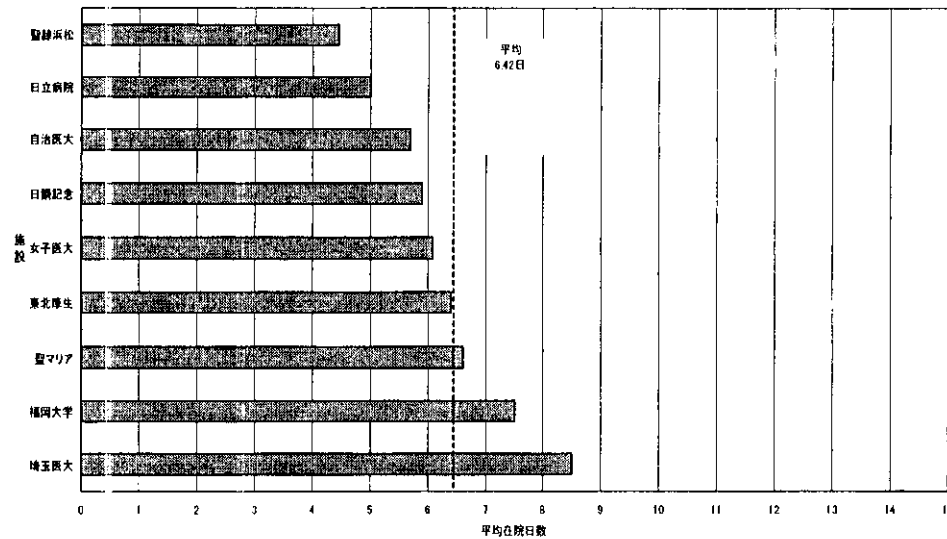
# 診断群分類番号 0302403x99xxxx 扁桃周囲膿瘍 手術なし

在院日数分布

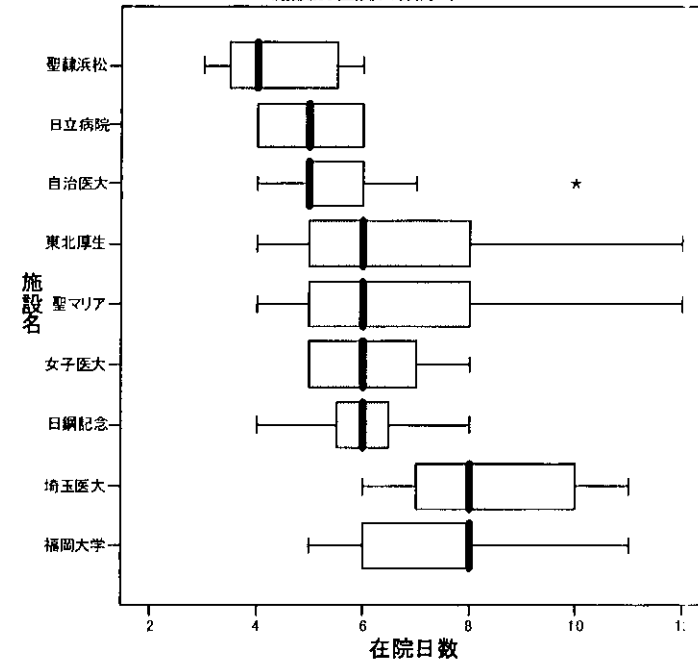


在院日数

施設別平均在院日数



施設別在院日数分布



注：平成16年3月末時点で厚生労働省が受領した症例データにより作成したデータベースに基づいて分析した結果です。