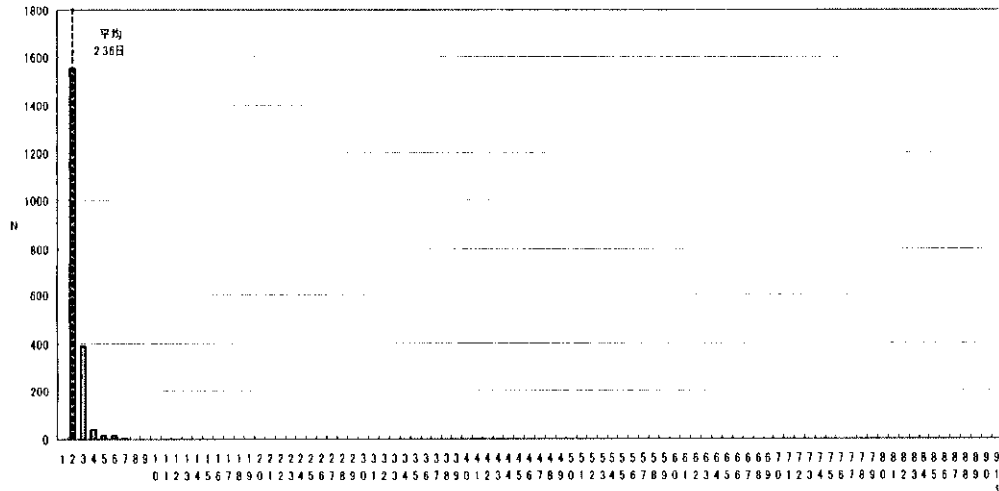


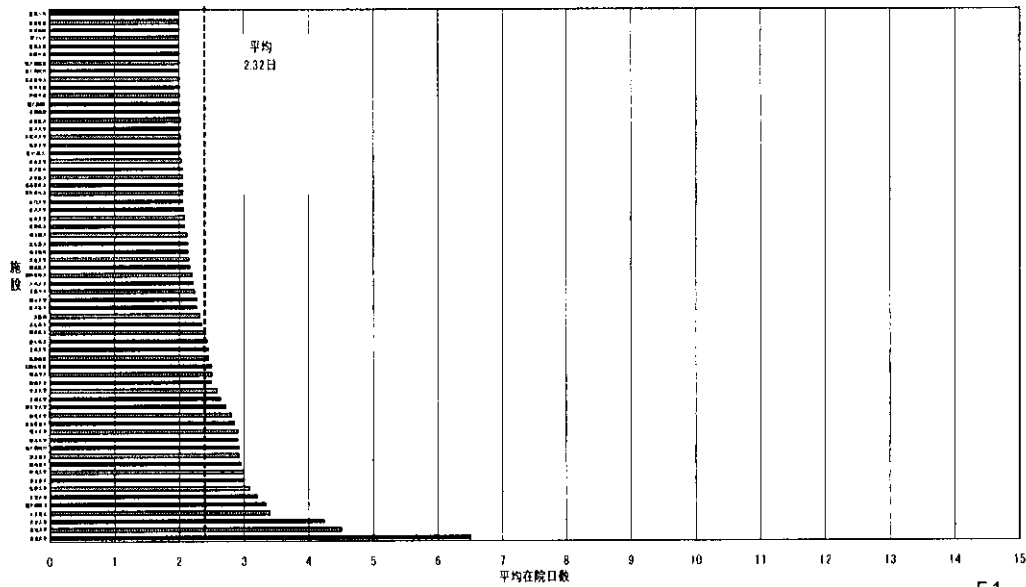
診断群分類番号 0302501xxxxxx 睡眠時無呼吸(検査入院)

在院日数分布

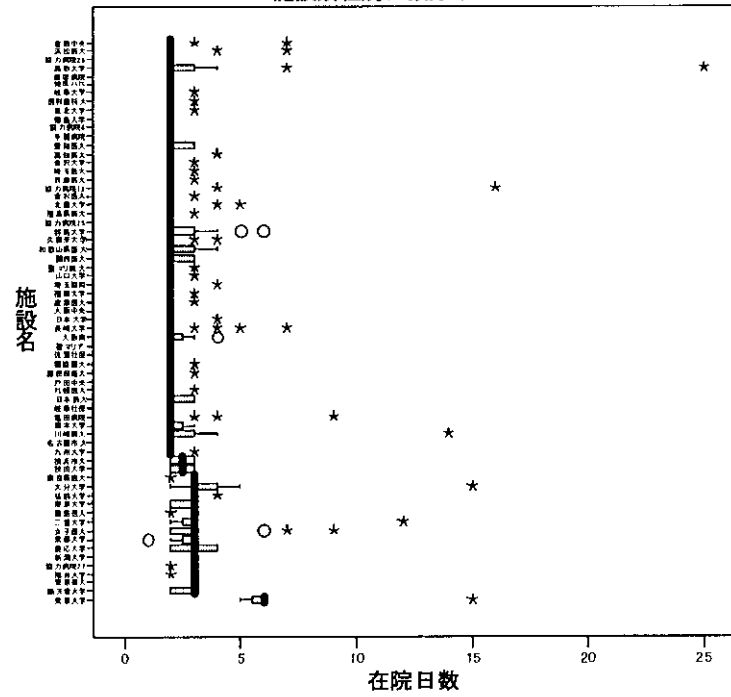


在院日数

施設別平均在院日数



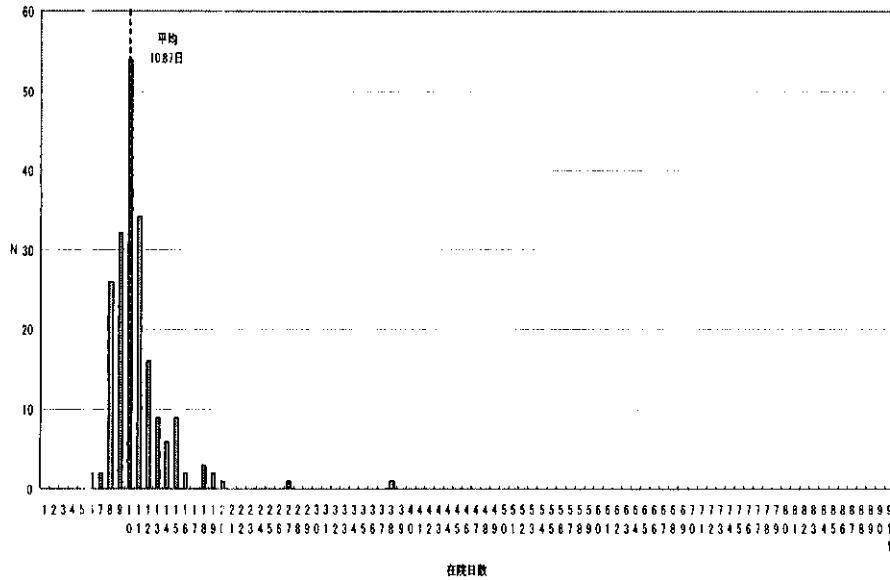
施設別在院日数分布



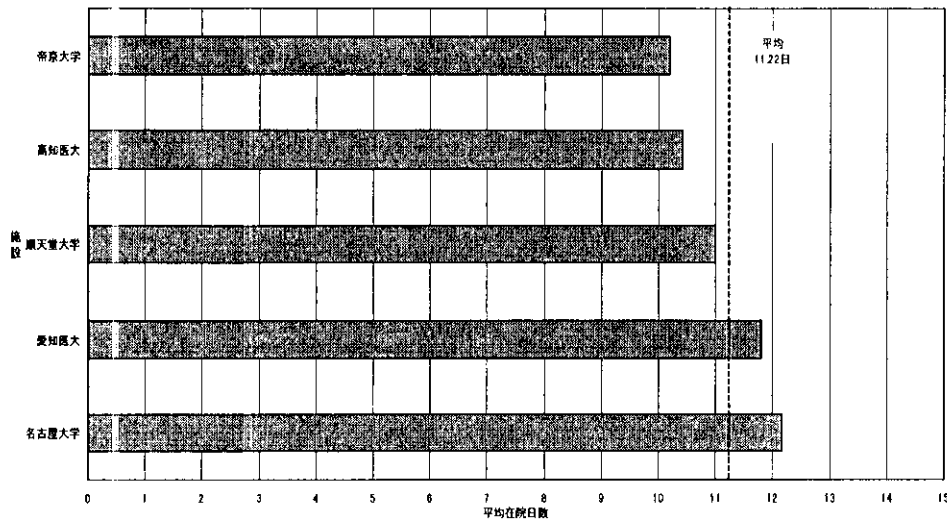
注;平成16年3月末時点で厚生労働省が受領した症例データにより作成したデータベースに基づいて分析した結果です。

診断群分類番号 0302503x02xxxx 睡眠時無呼吸 口蓋扁桃手術

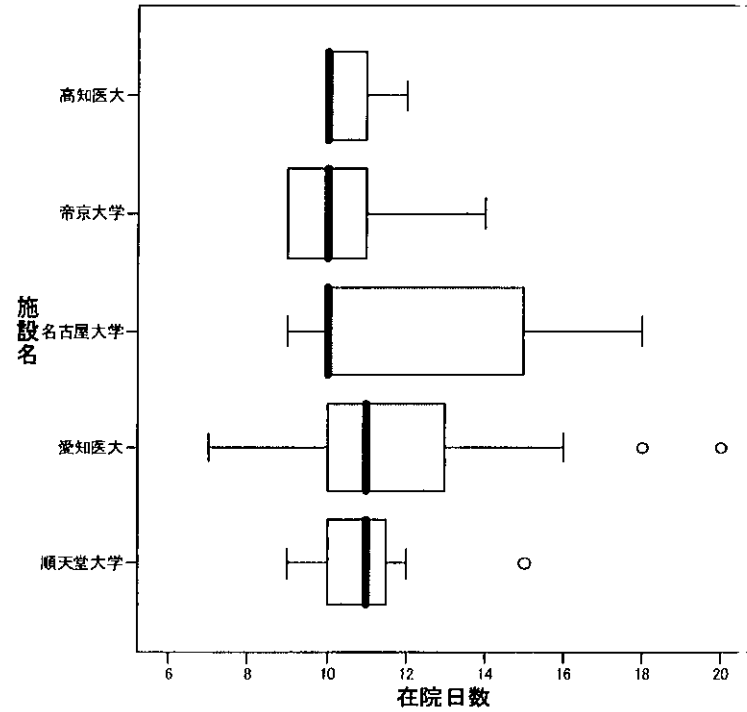
在院日数分布



施設別平均在院日数



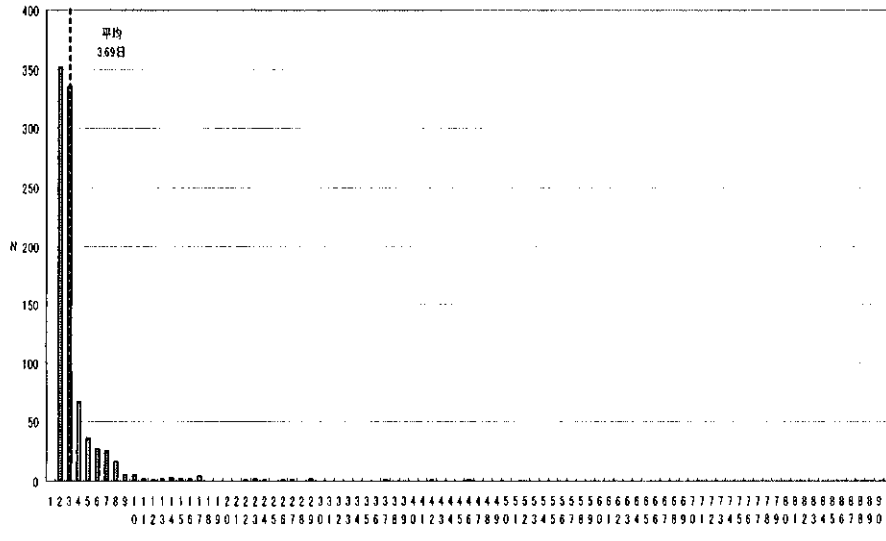
施設別在院日数分布



注:平成16年3月末時点で厚生労働省が受領した症例データにより作成したデータベースに基づいて分析した結果です。

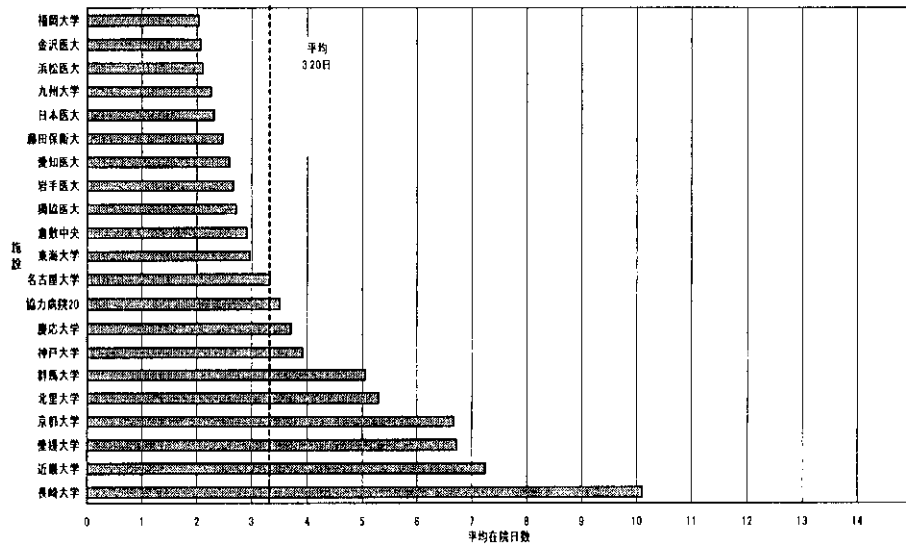
診断群分類番号 0302503x99x0xx 睡眠時無呼吸 手術なし 手術・処置等2なし

在院日数分布

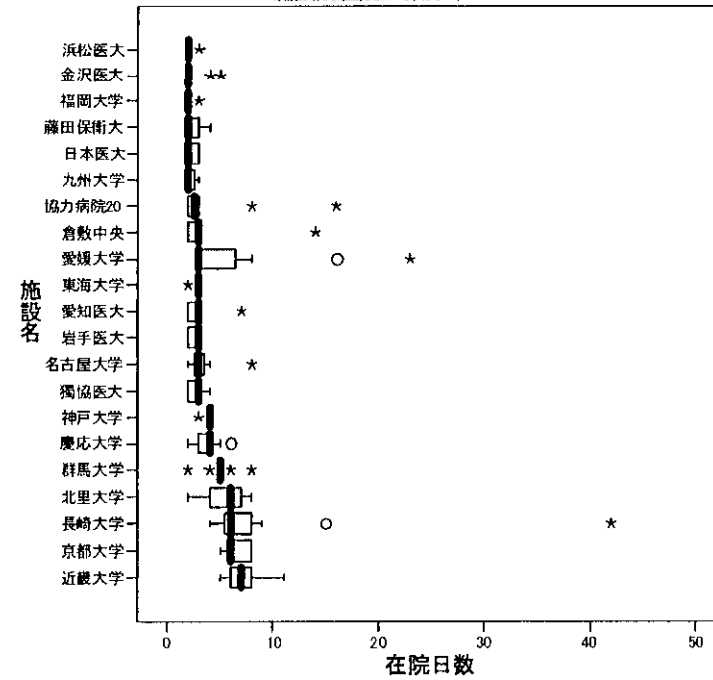


在院日数

施設別平均在院日数



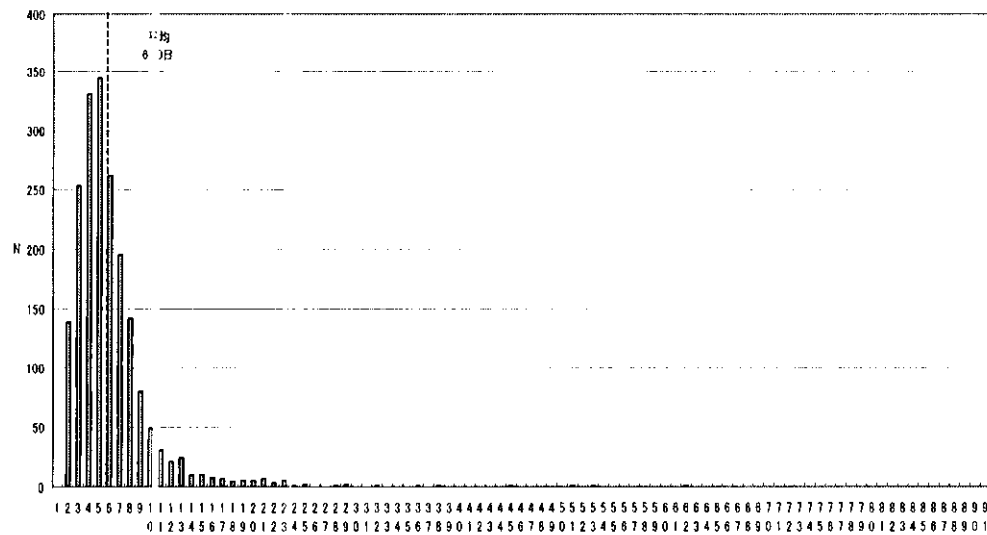
施設別在院日数分布



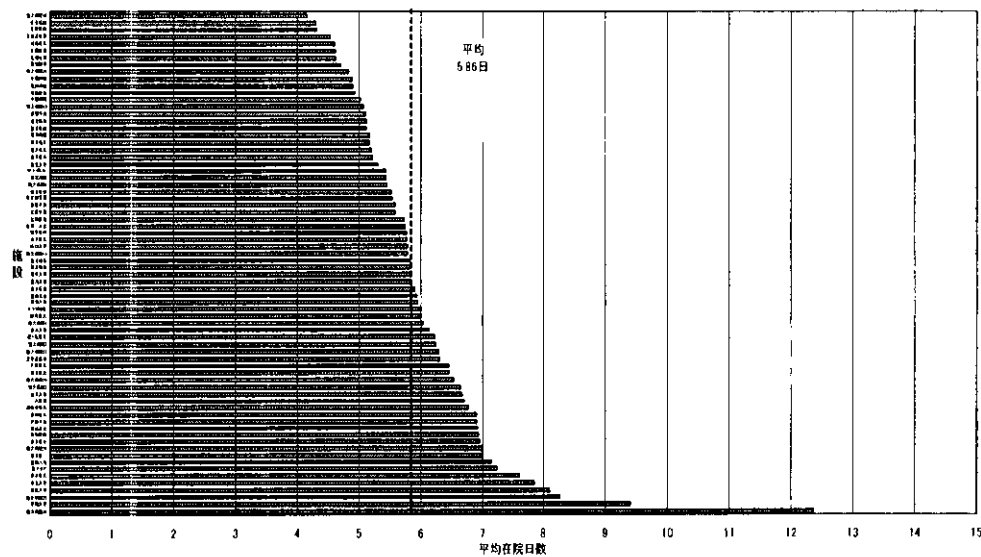
注;平成16年3月末時点で厚生労働省が受領した症例データにより作成したデータベースに基づいて分析した結果です。

# 診断群分類番号 0302703xxxxxx 上気道炎

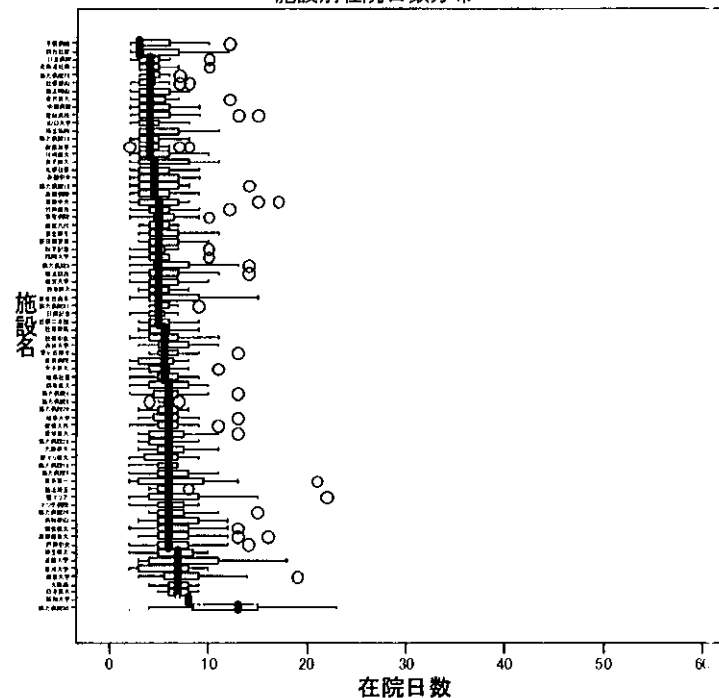
在院日数分布



在院日数  
施設別平均在院日数



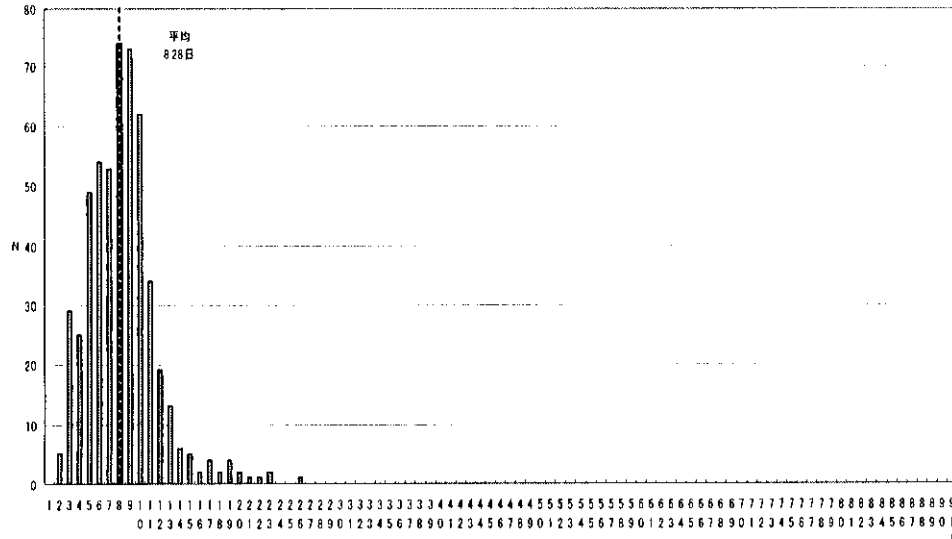
施設別在院日数分布



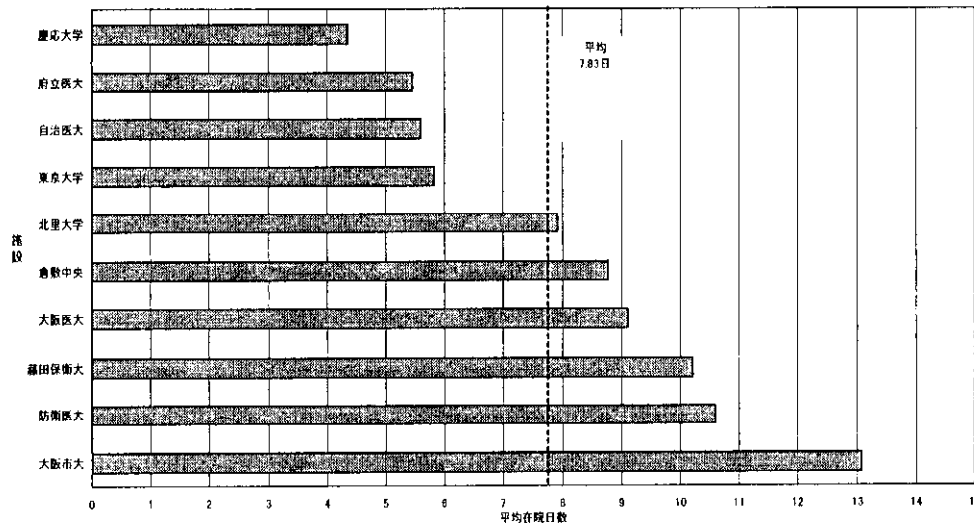
注:平成16年3月末時点で厚生労働省が受領した症例データにより作成したデータベースに基づいて分析した結果です。

# 診断群分類番号 0302803x97xxxx 声帯ポリープ、結節 手術あり

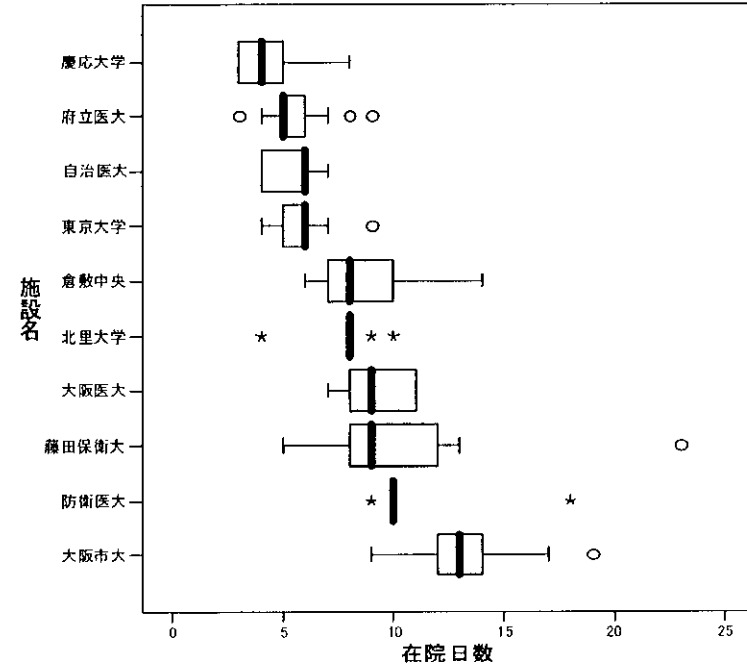
在院日数分布



施設別平均在院日数



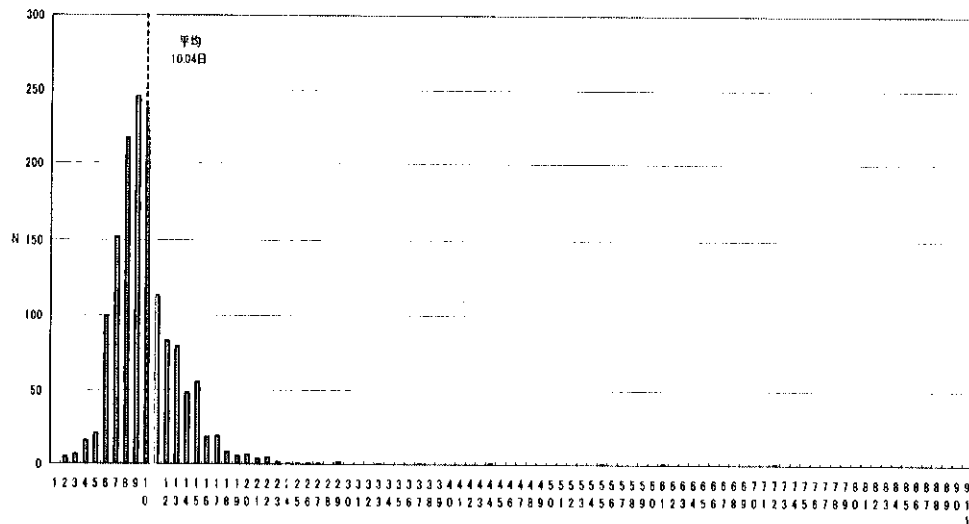
施設別在院日数分布



注：平成16年3月末時点で厚生労働省が受領した症例データにより作成したデータベースに基づいて分析した結果です。

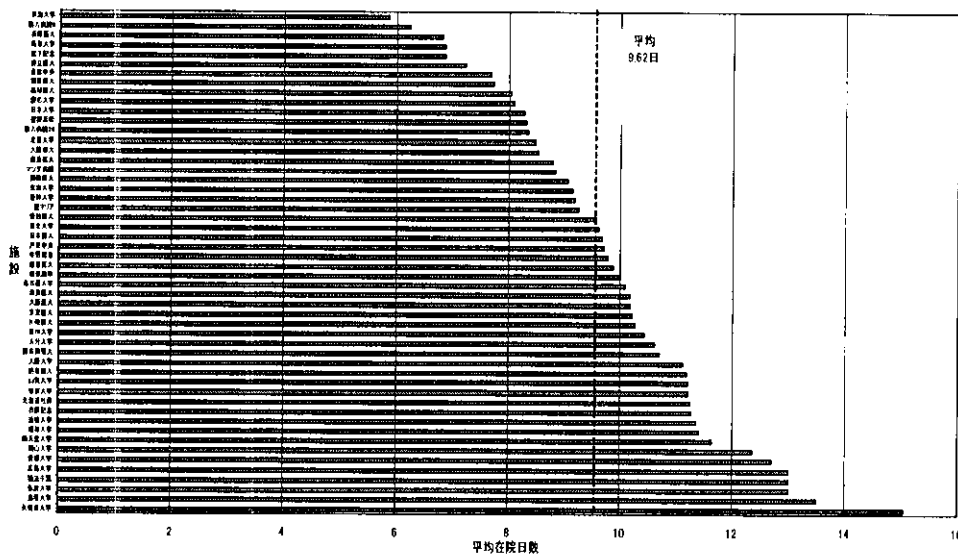
診断群分類番号 0303503x97xx0x 慢性副鼻腔炎 手術あり 副傷病なし

在院日数分布

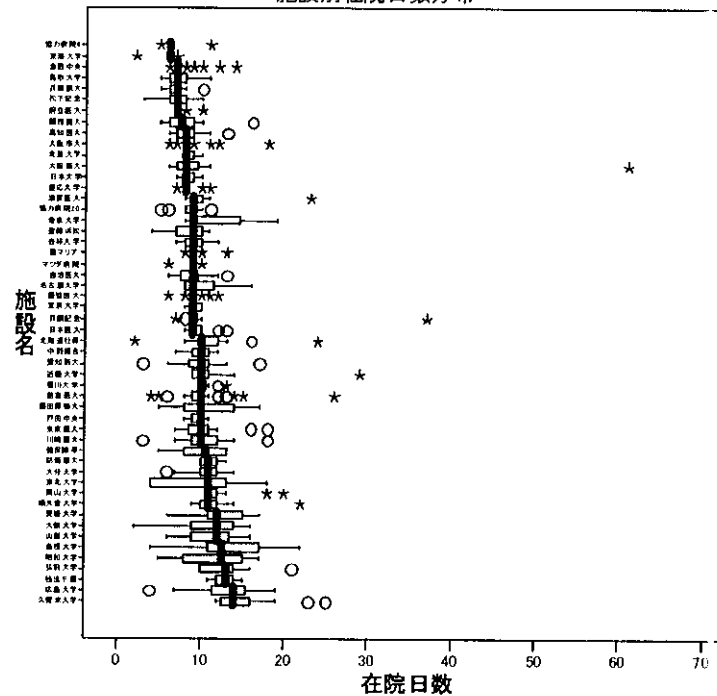


在院日数

施設別平均在院日数

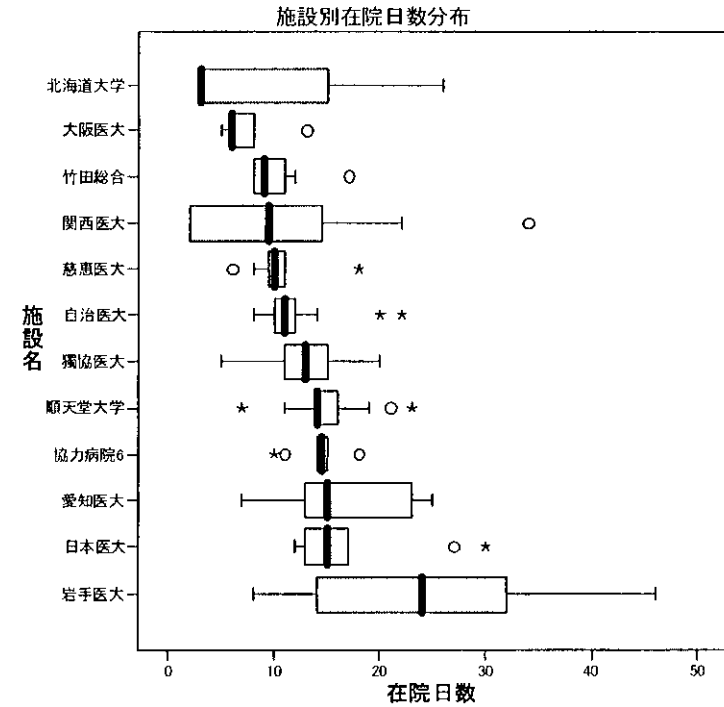
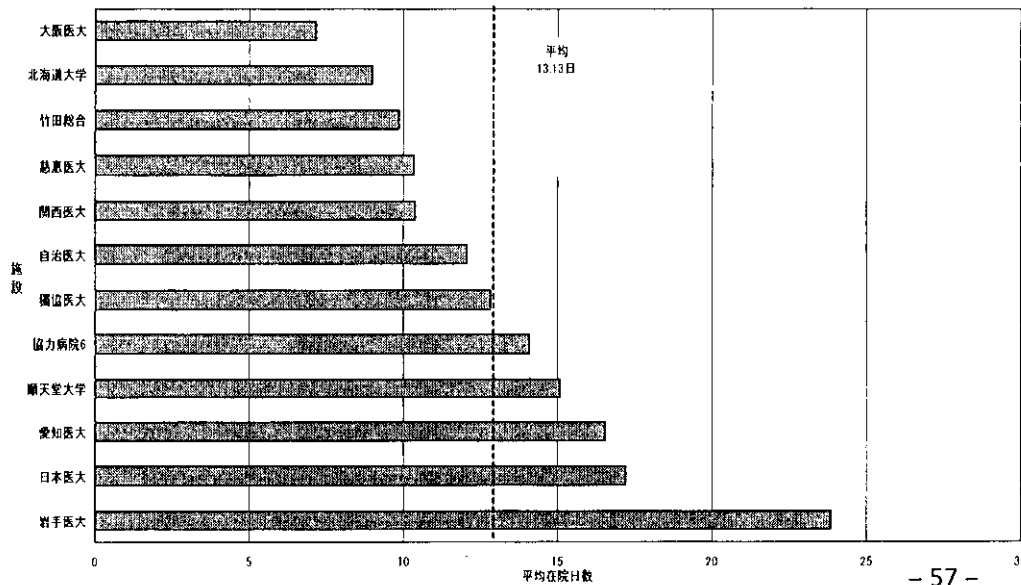
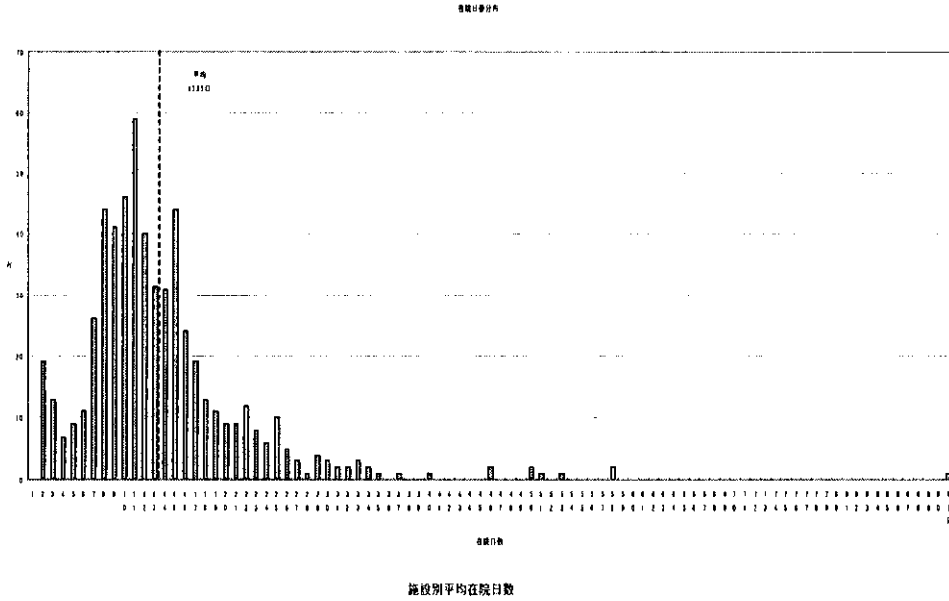


施設別在院日数分布



注:平成16年3月末時点で厚生労働省が受領した症例データにより作成したデータベースに基づいて分析した結果です。

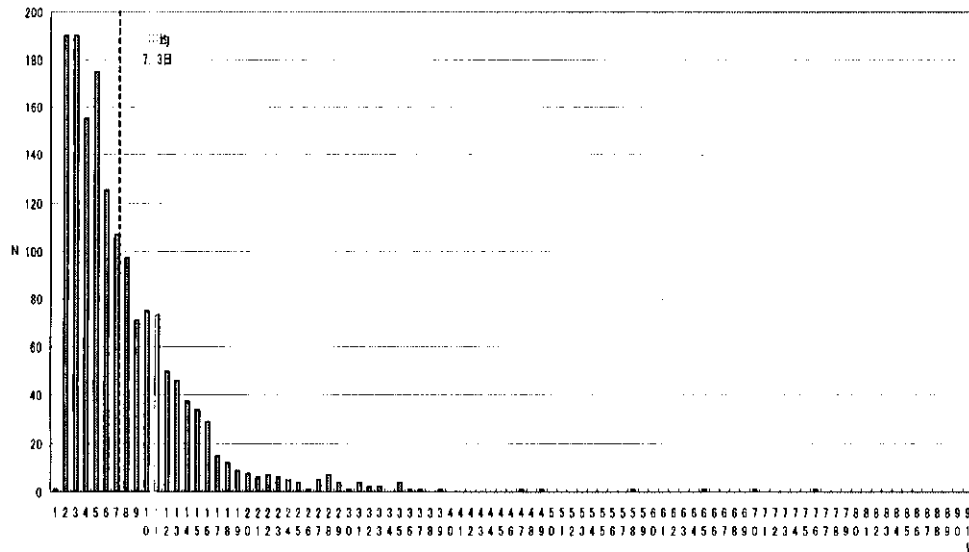
診断群分類番号 0303903x99xxxx 顔面神経障害 手術なし



注;平成16年3月末時点で厚生労働省が受領した症例データにより作成したデータベースに基づいて分析した結果です。

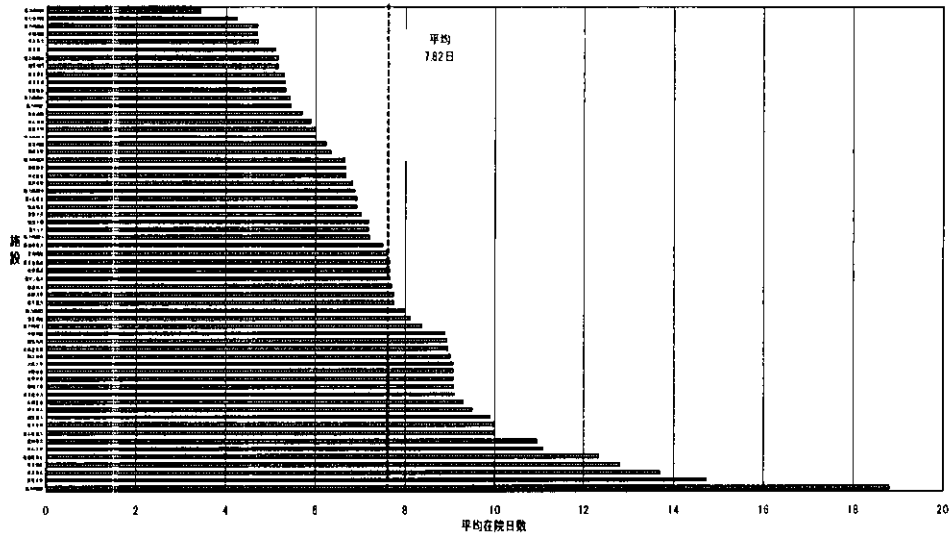
診断群分類番号 0304003x99xxxx 前庭機能障害 手術なし

在院日数分布

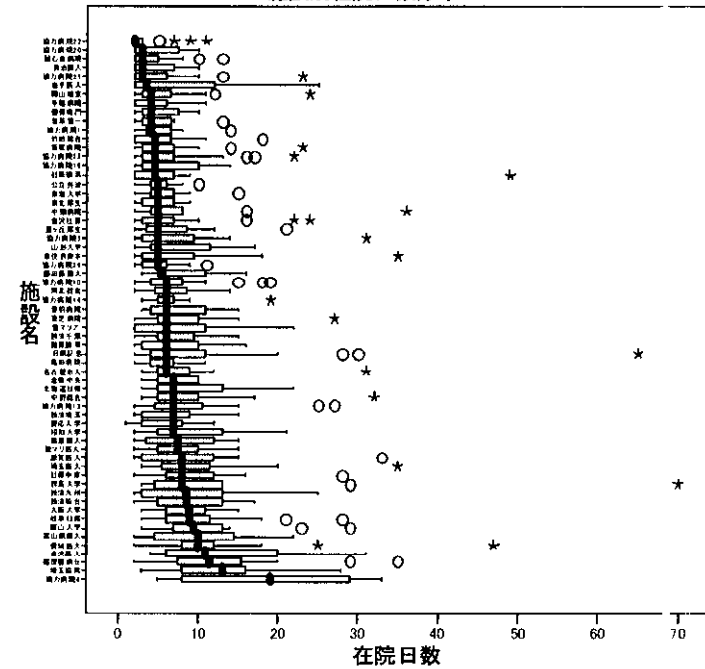


施設名

施設別平均在院日数



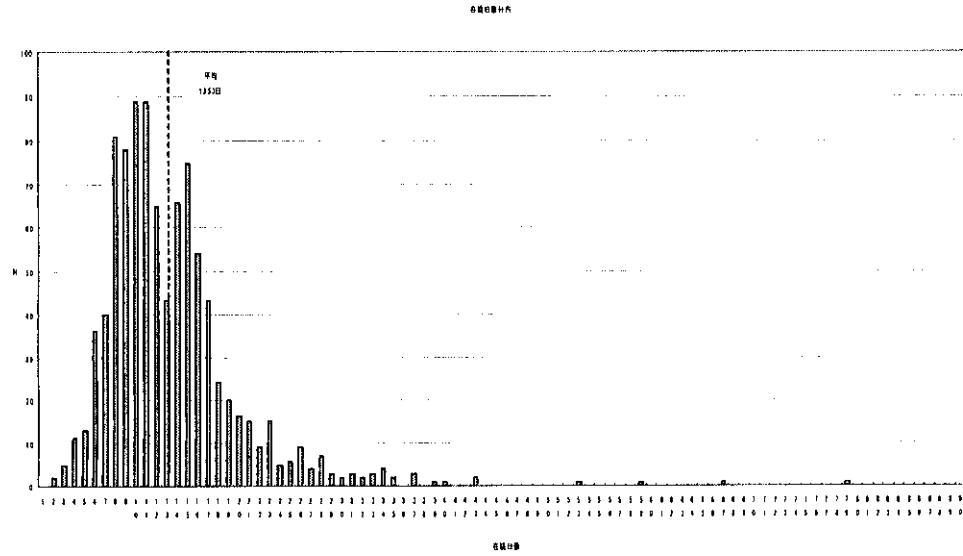
施設別在院日数分布



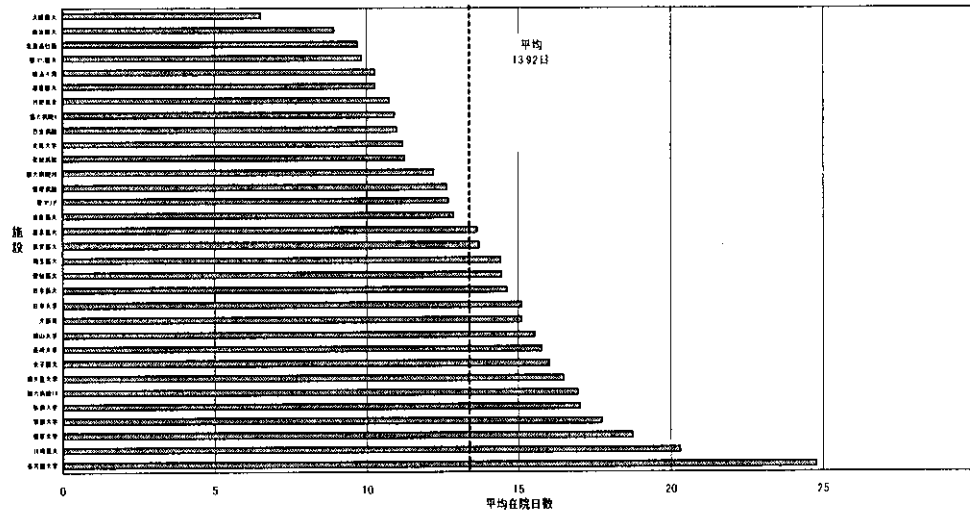
注;平成16年3月末時点で厚生労働省が受領した症例データにより作成したデータベースに基づいて分析した結果です。



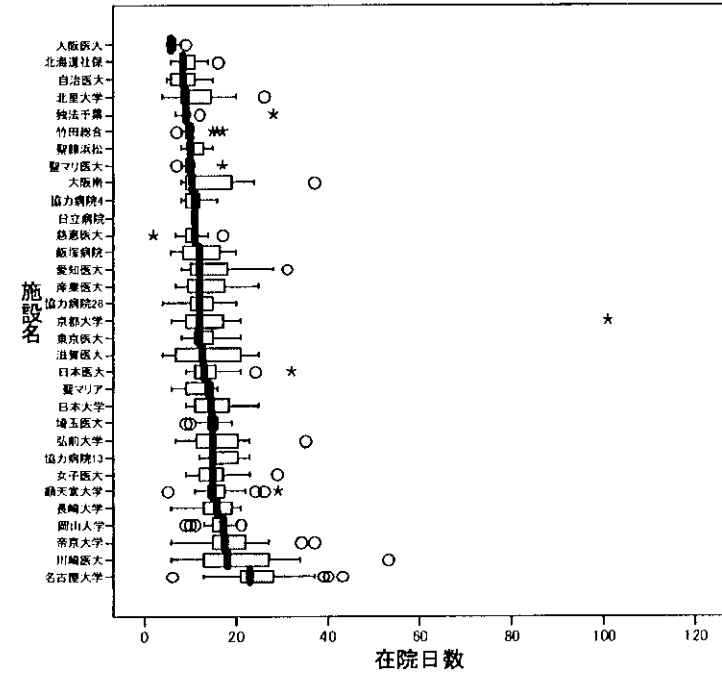
# 診断群分類番号 0304283xxxxxxx 突発性難聴



施設別平均在院日数



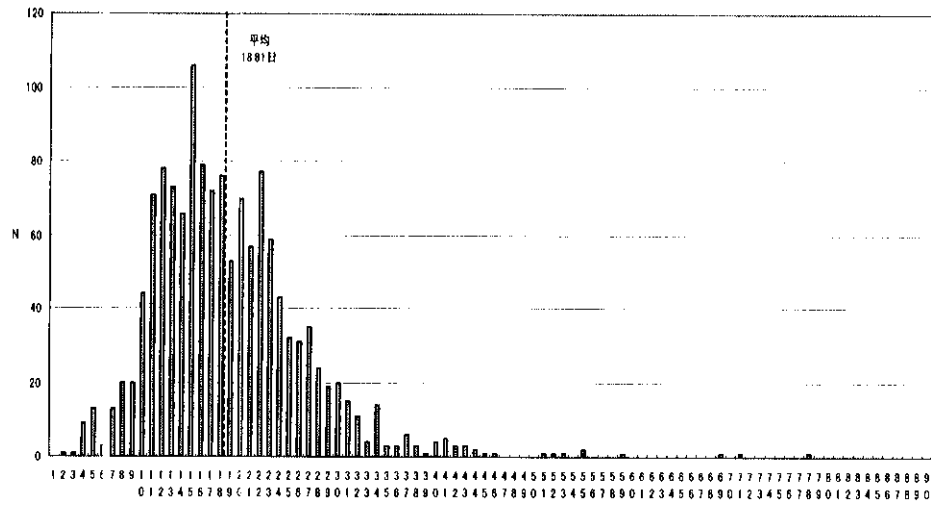
施設別在院日数分布



注:平成16年3月末時点で厚生労働省が受領した症例データにより作成したデータベースに基づいて分析した結果です。

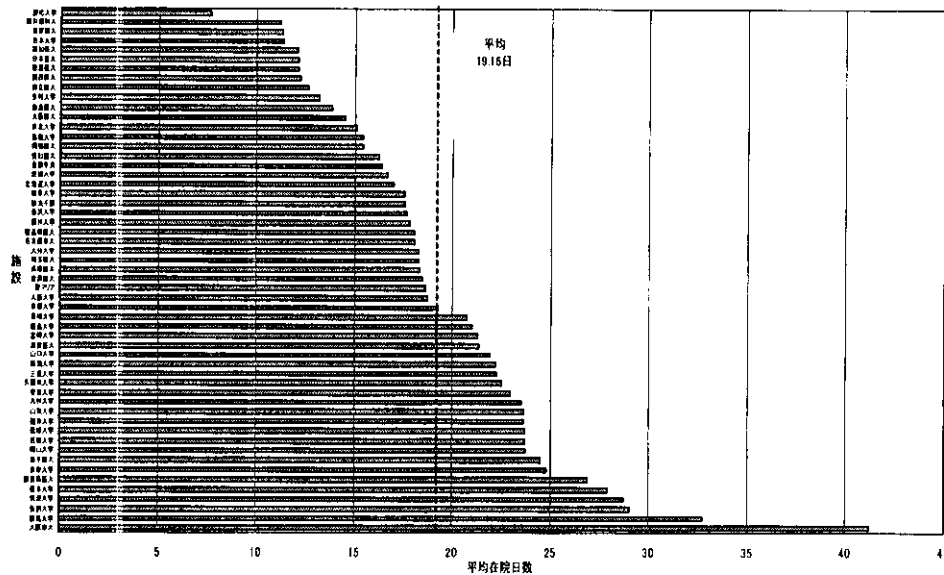
診断群分類番号 0304403x01xx0x 慢性化膿性中耳炎・中耳真珠腫 鼓室形成手術 副傷病なし

在院日数分布

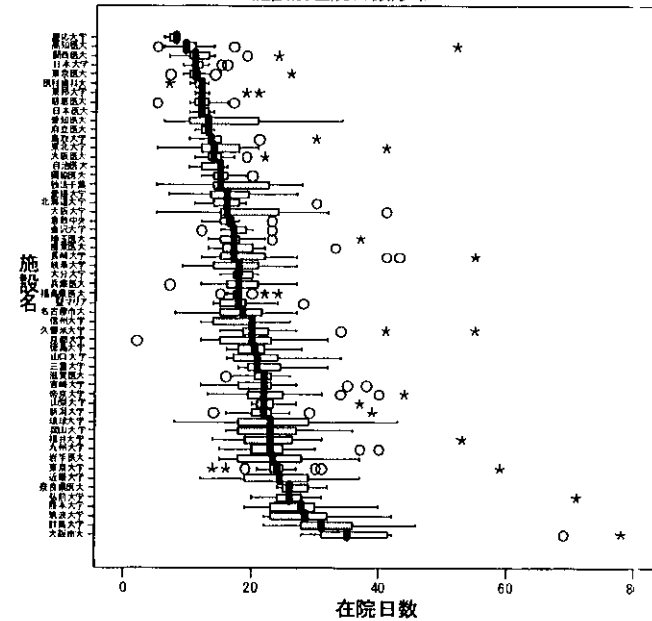


在院日数

施設別平均在院日数



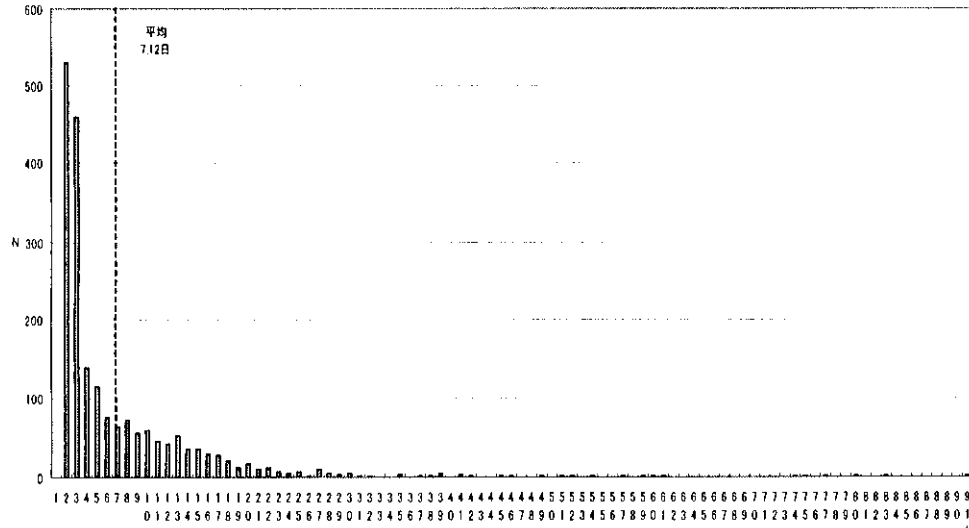
施設別在院日数分布



注;平成16年3月末時点で厚生労働省が受領した症例データにより作成したデータベースに基づいて分析した結果です。

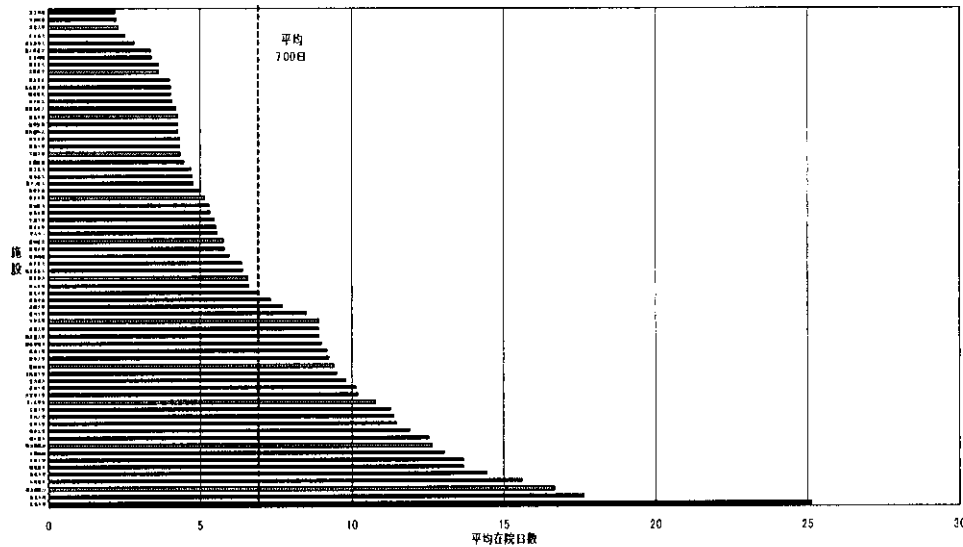
# 診断群分類番号 0400401xxxxxx 肺の悪性腫瘍(検査入院)

在院日数分布

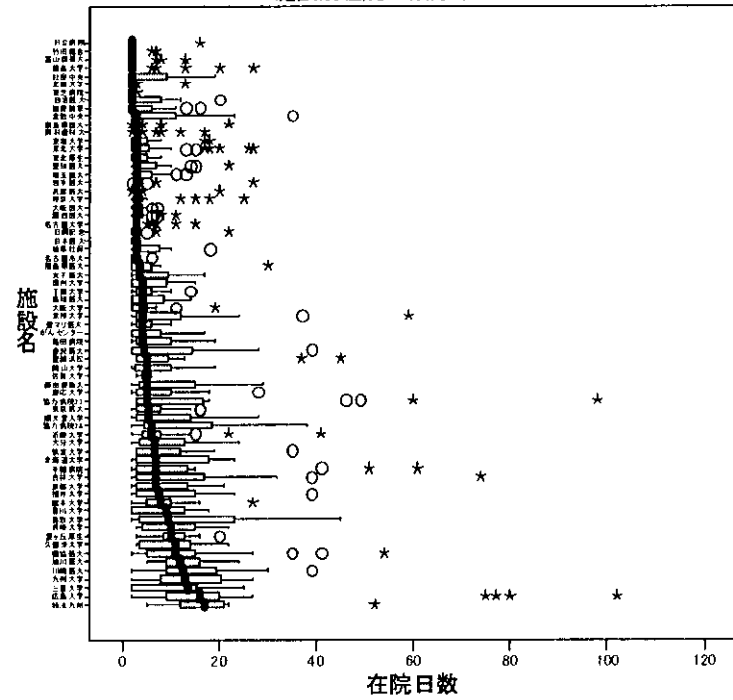


在院日数

施設別平均在院日数

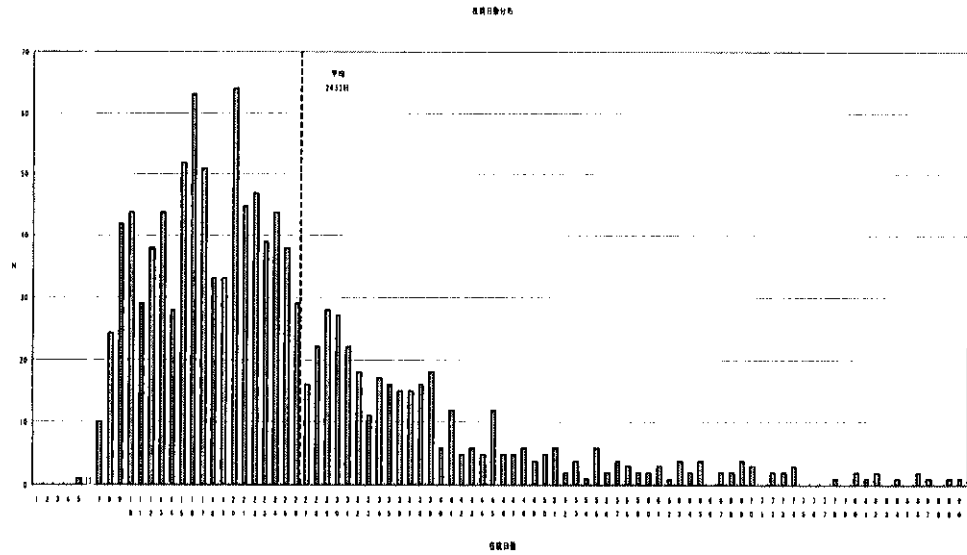


施設別在院日数分布

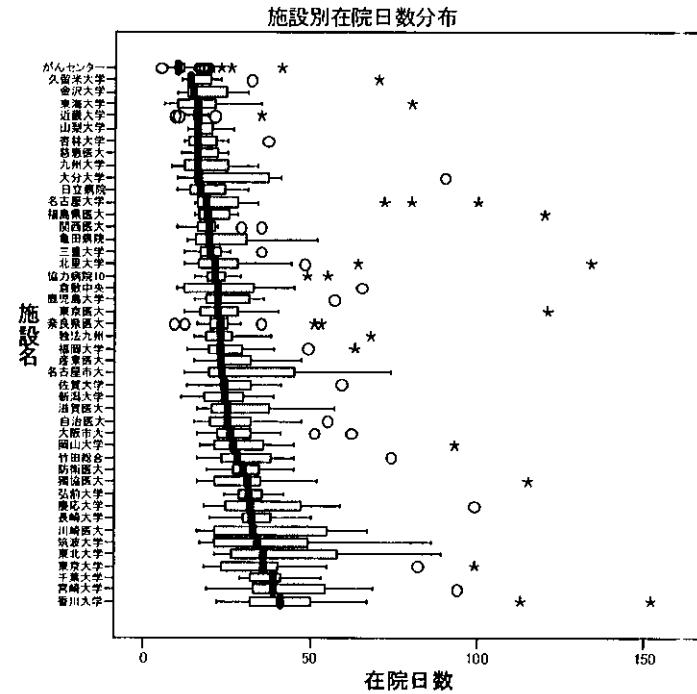
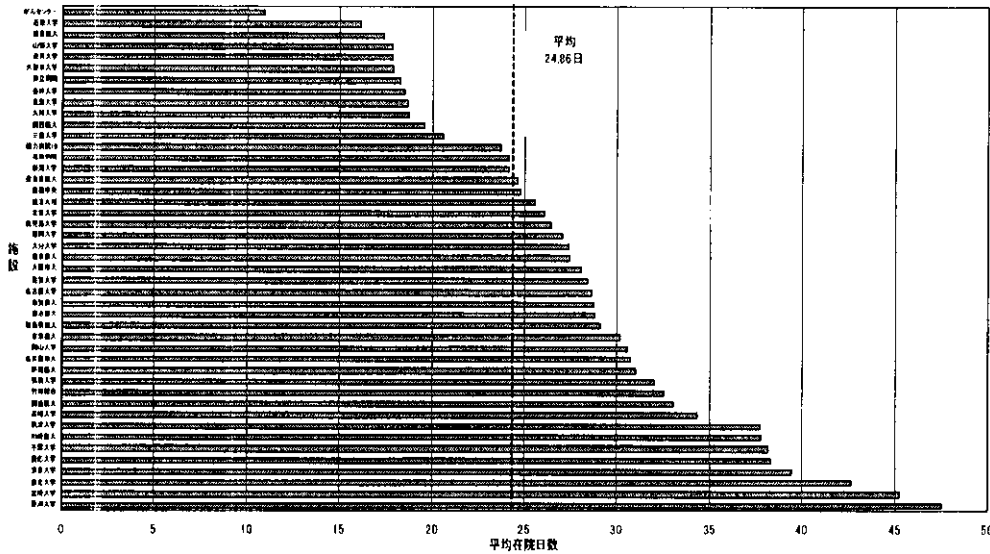


注;平成16年3月末時点で厚生労働省が受領した症例データにより作成したデータベースに基づいて分析した結果です。

診断群分類番号 0400403x02xxxx 肺の悪性腫瘍 肺悪性腫瘍手術

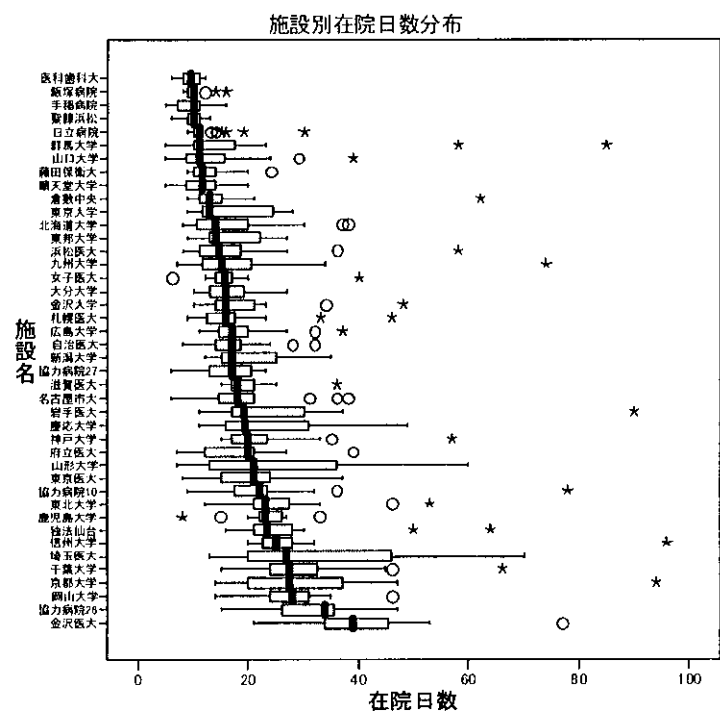
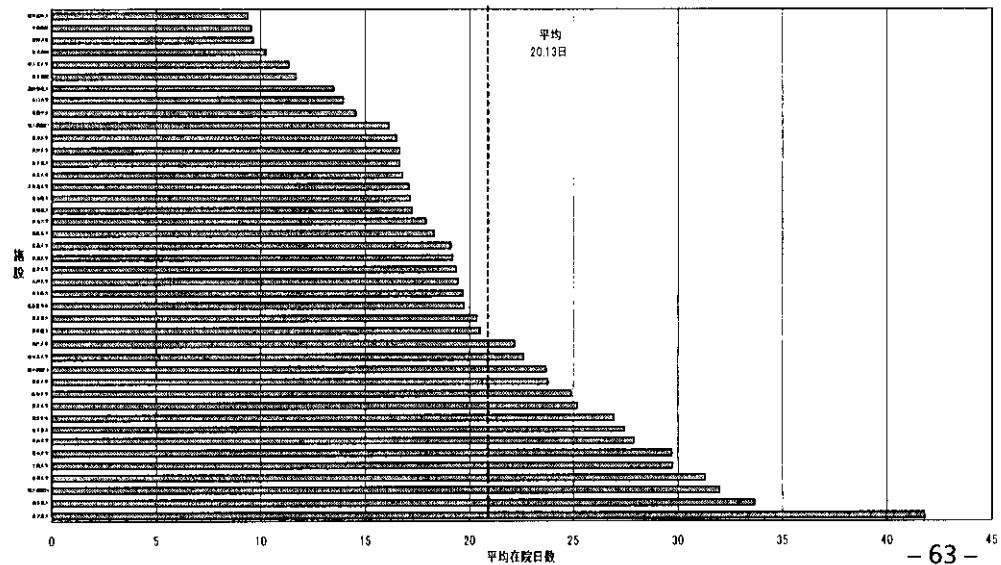
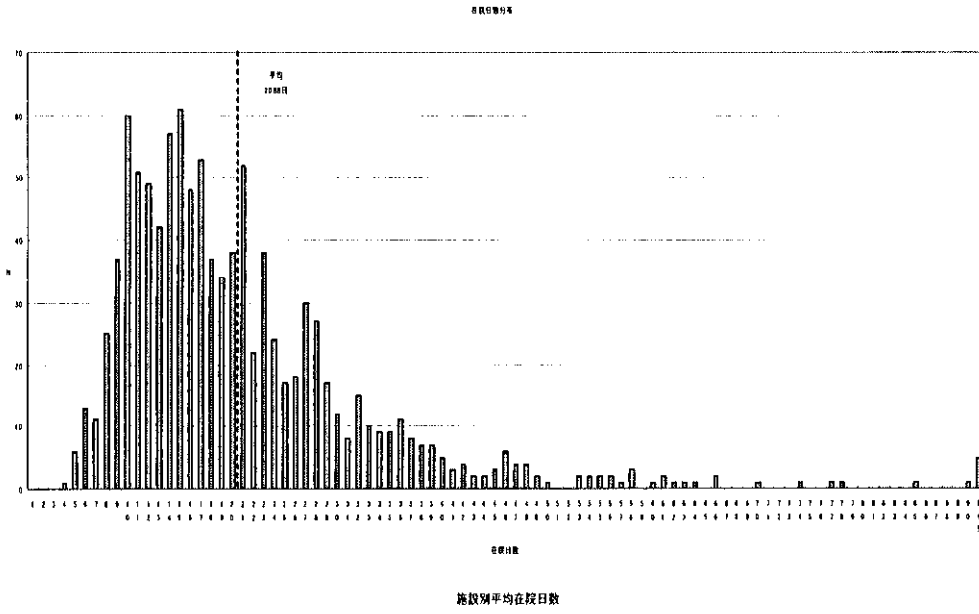


施設別平均在院日数



注;平成16年3月末時点で厚生労働省が受領した症例データにより作成したデータベースに基づいて分析した結果です。

診断群分類番号 0400403x04x00x 肺の悪性腫瘍 肺切除術等 手術・処置等2なし 副傷病なし



注;平成16年3月末時点で厚生労働省が受領した症例データにより作成したデータベースに基づいて分析した結果です。