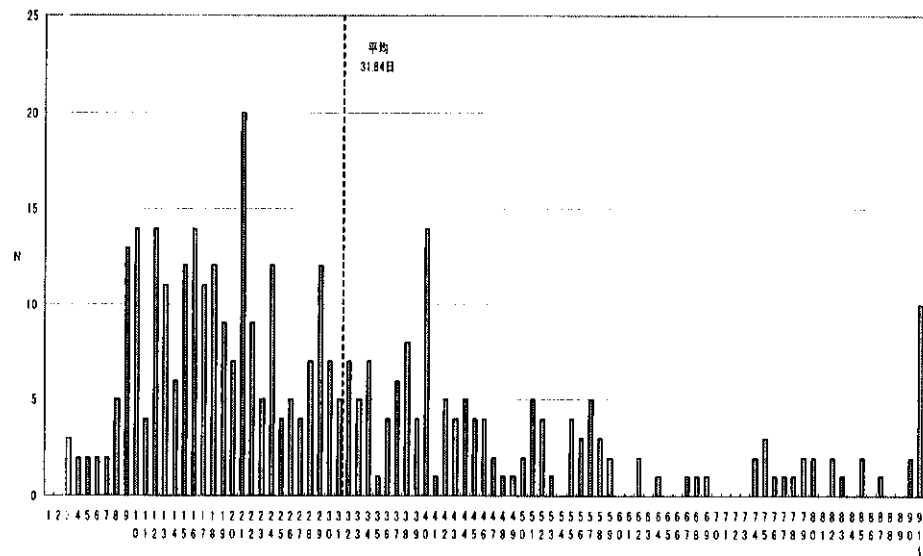
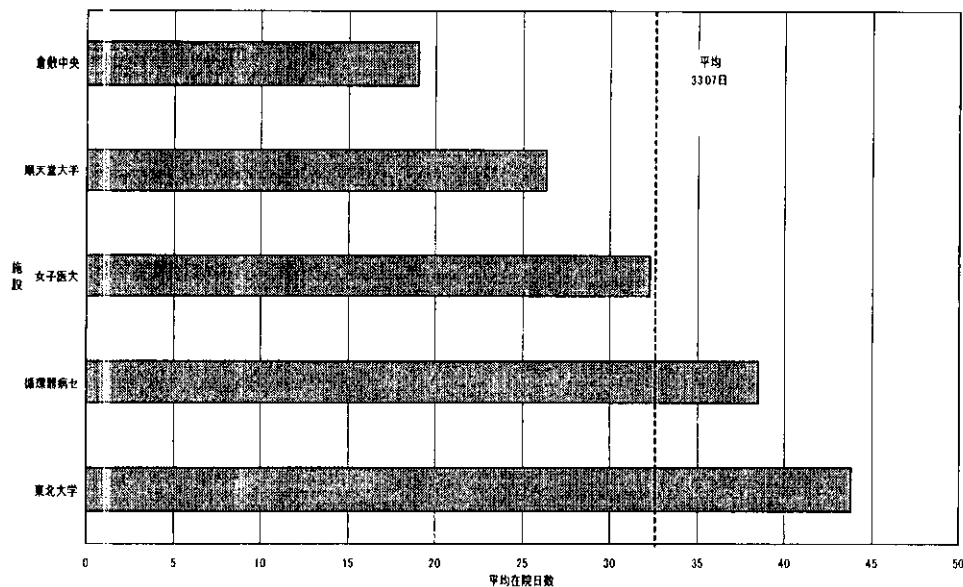


診断群分類番号 0500703x97xxxx 頻脈性不整脈 その他の手術あり

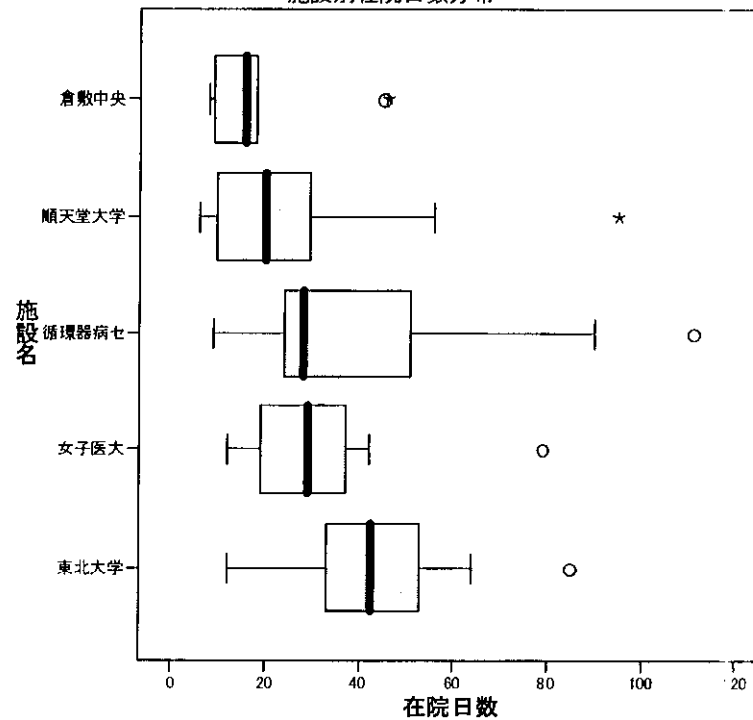
在院日数分布



在院日数
施設別平均在院日数



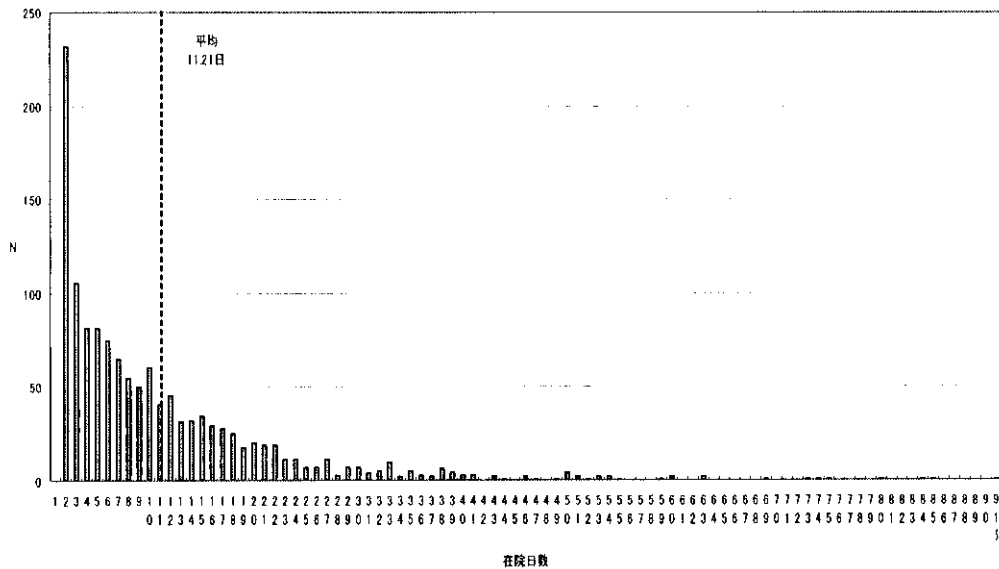
施設別在院日数分布



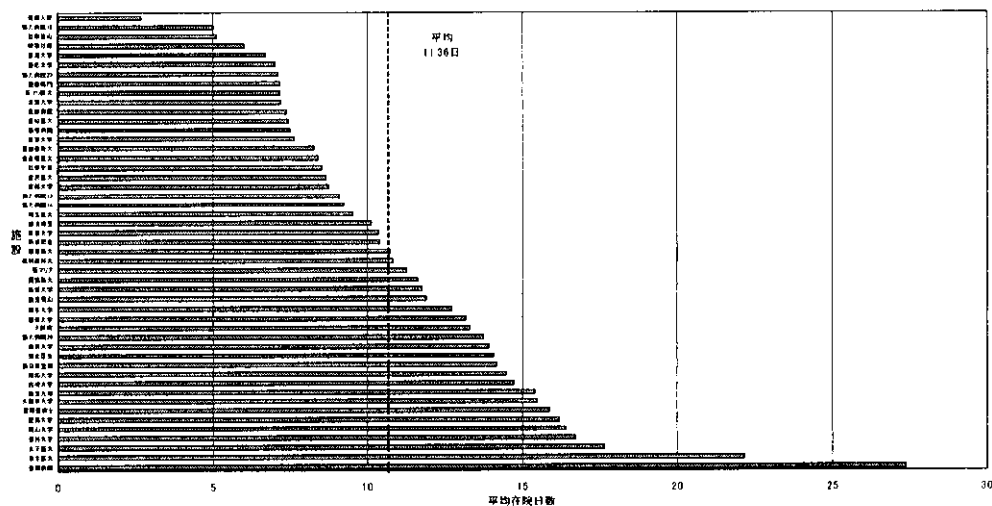
注;平成16年3月末時点で厚生労働省が受領した症例データにより作成したデータベースに基づいて分析した結果です。

診断群分類番号 0500703x99000x 頻脈性不整脈 手術なし 手術・処置等1なし 手術・処置等2なし 副傷病なし

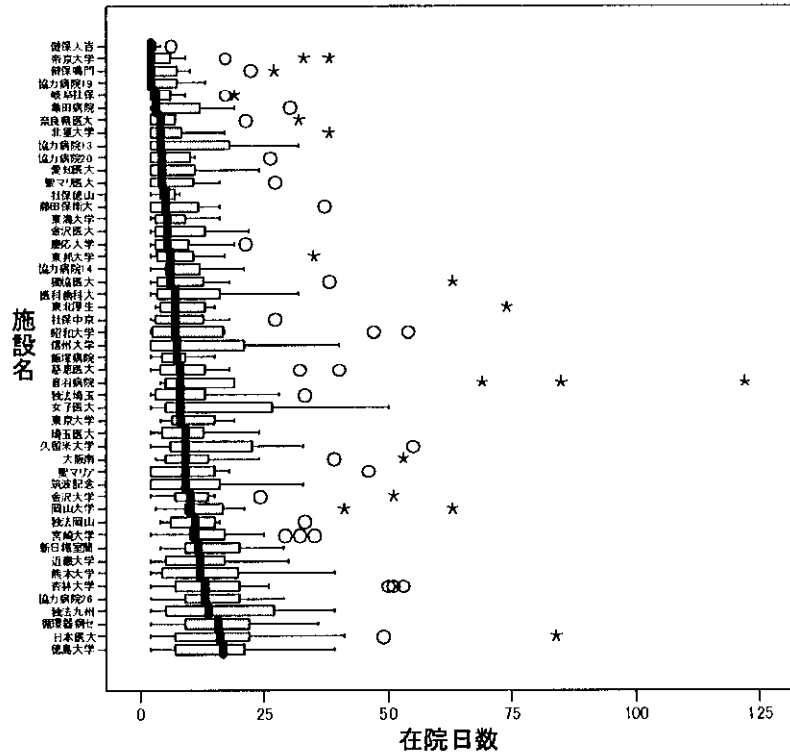
在院日数分布



施設別平均在院日数



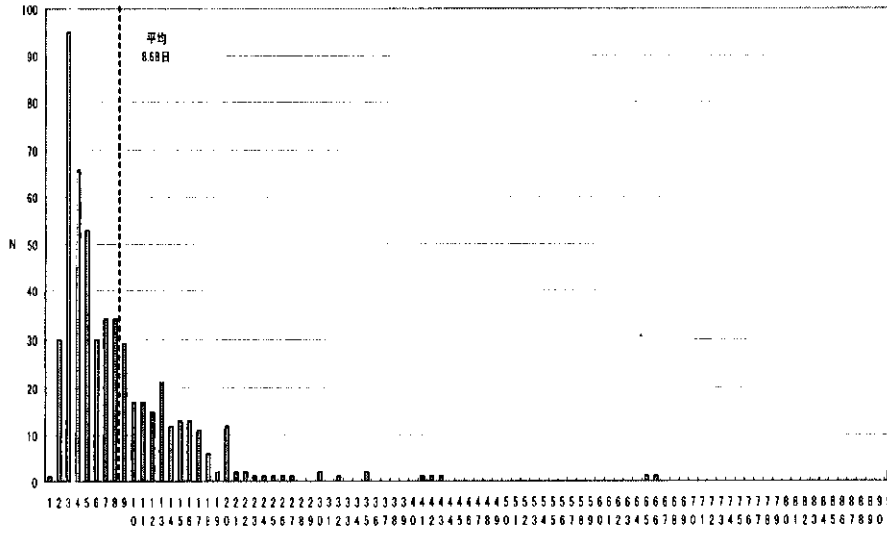
施設別在院日数分布



注;平成16年3月末時点で厚生労働省が受領した症例データにより作成したデータベースに基づいて分析した結果です。

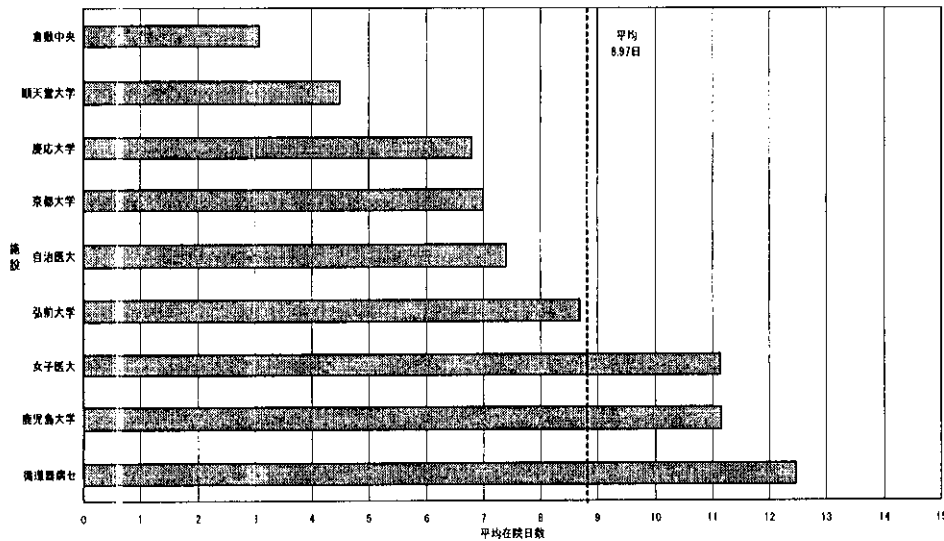
診断群分類番号 0500801xxxxxx 弁膜症(検査入院)

在院日数分布

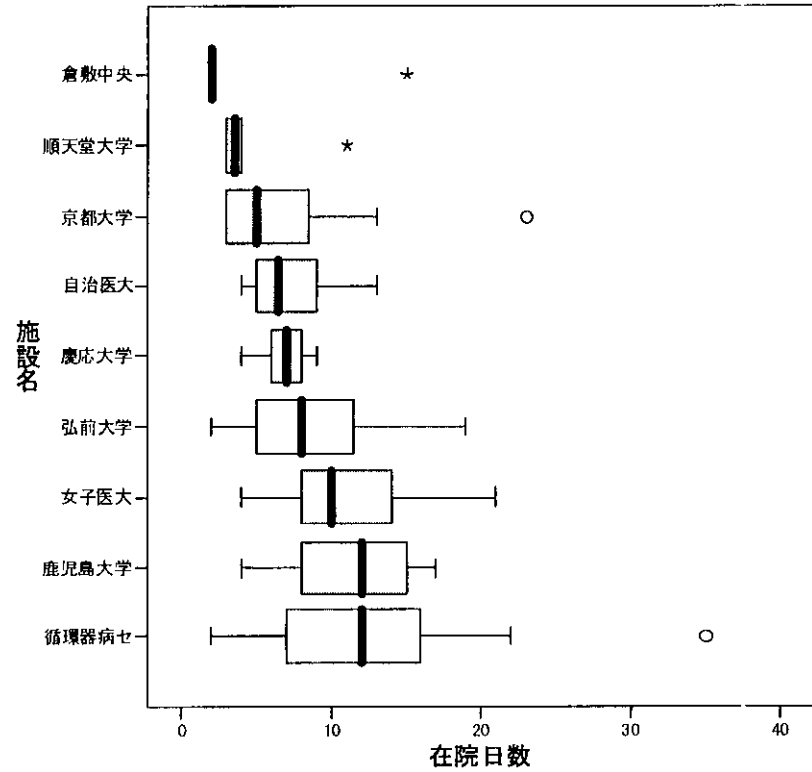


在院日数

施設別平均在院日数



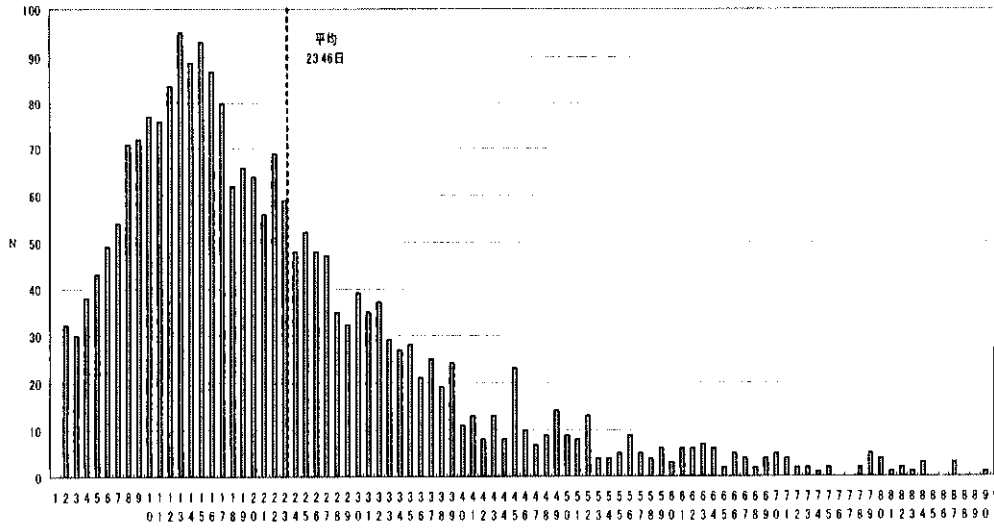
施設別在院日数分布



注:平成16年3月末時点で厚生労働省が受領した症例データにより作成したデータベースに基づいて分析した結果です。

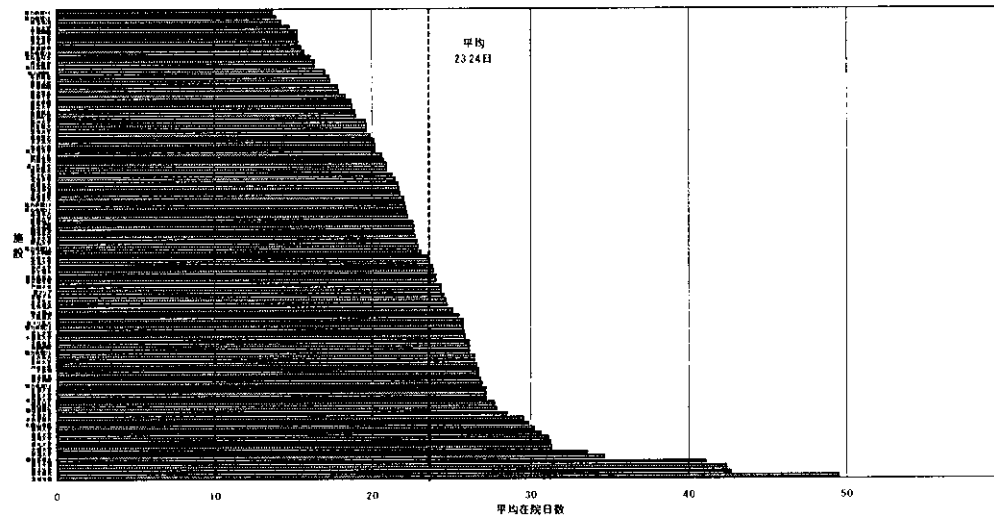
診断群分類番号 0501303x99000x 心不全 手術なし 手術・処置等1なし 手術・処置等2なし 副傷病なし

在院日数分布

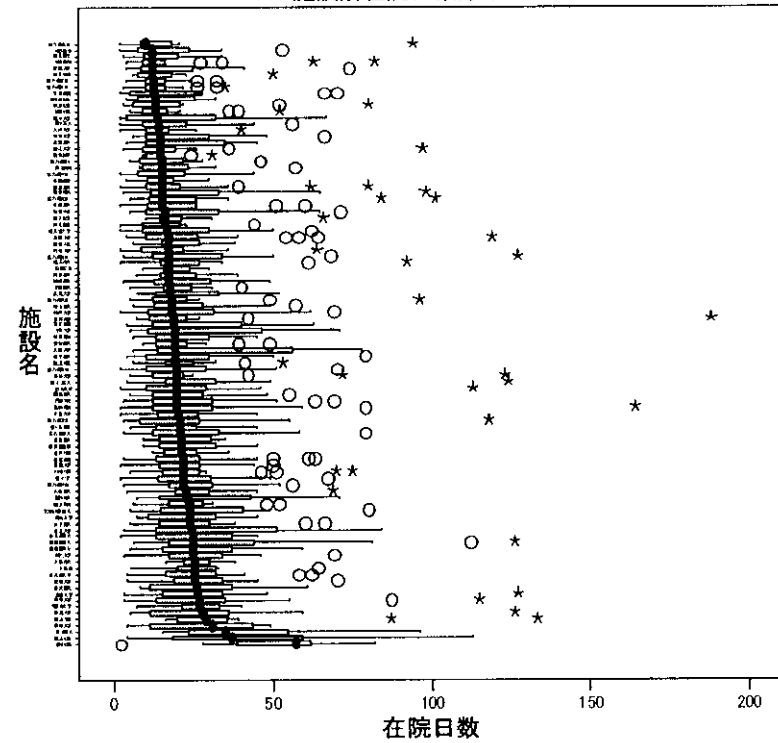


在院日数

施設別平均在院日数



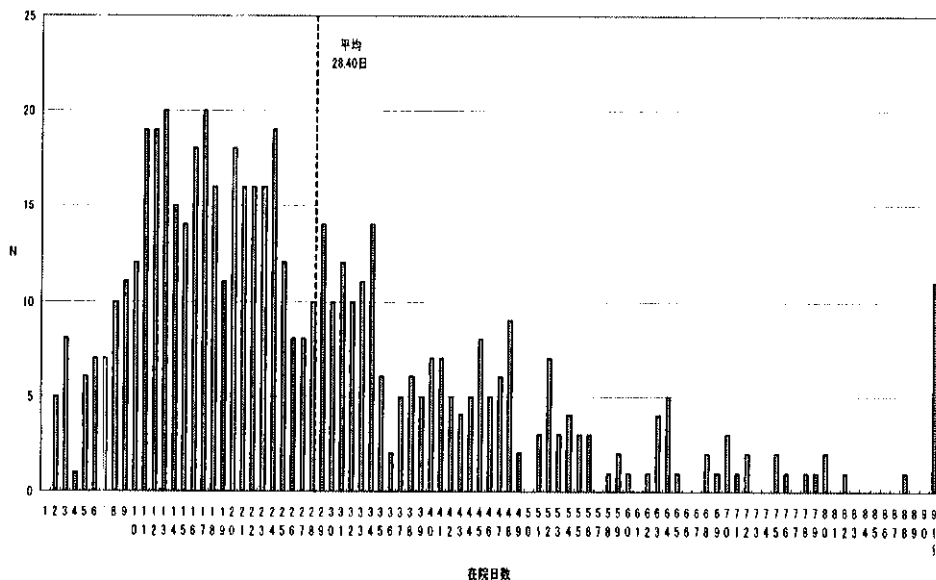
施設別在院日数分布



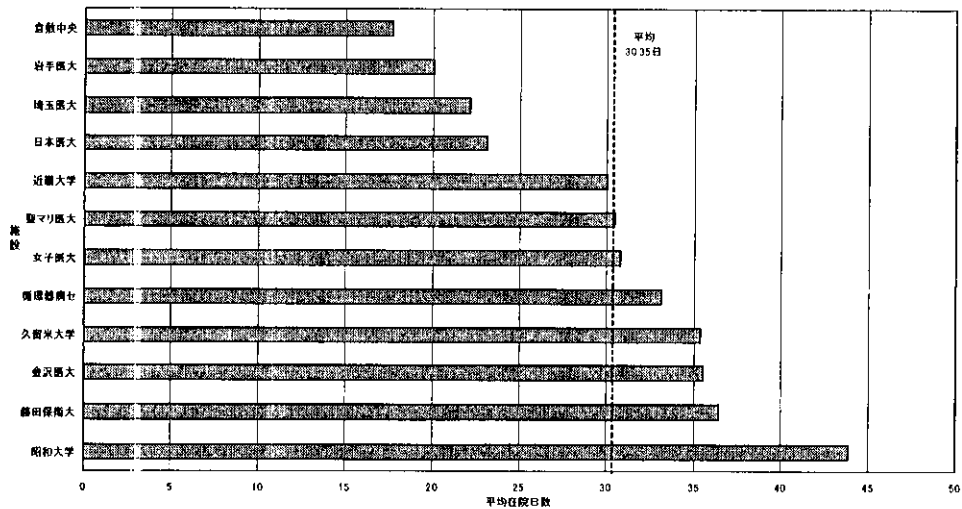
注;平成16年3月末時点で厚生労働省が受領した症例データにより作成したデータベースに基づいて分析した結果です。

診断群分類番号 0501303x99001x 心不全 手術なし 手術・処置等1なし 手術・処置等2なし 副傷病あり

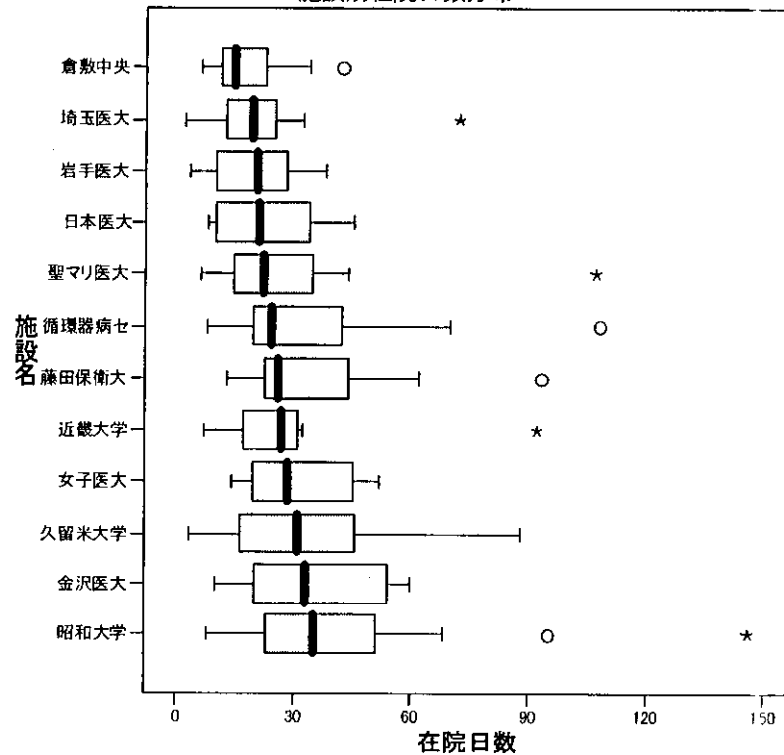
在院日数分布



施設別平均在院日数



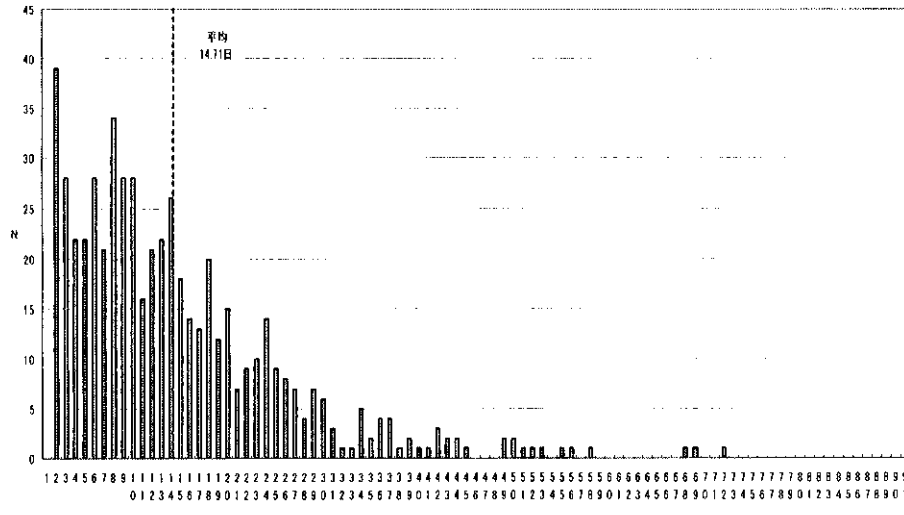
施設別在院日数分布



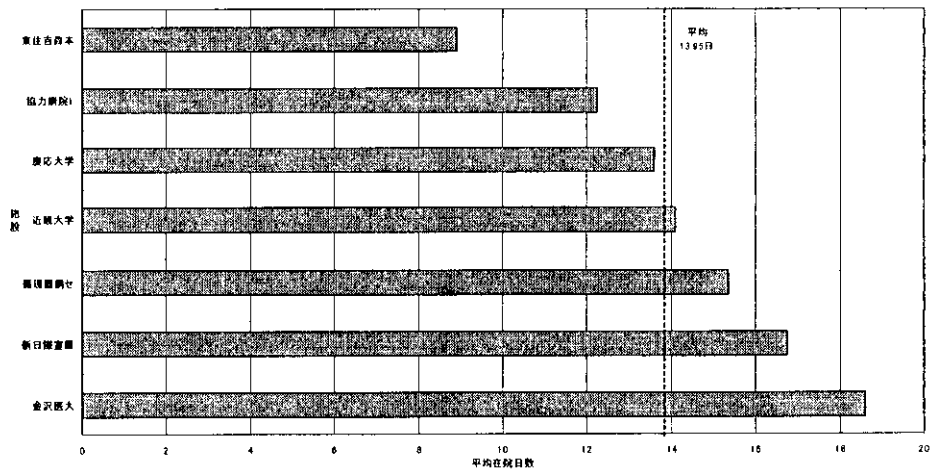
注;平成16年3月末時点で厚生労働省が受領した症例データにより作成したデータベースに基づいて分析した結果です。

診断群分類番号 0501403x99xxxx 高血圧性疾患(臓器障害なし) 手術なし

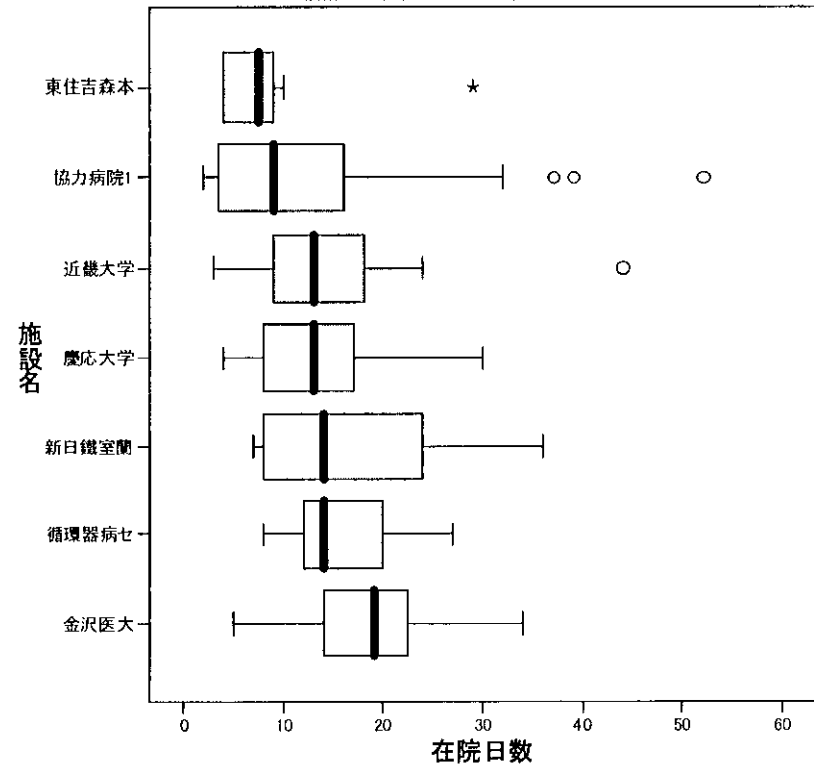
在院日数分布



施設別平均在院日数



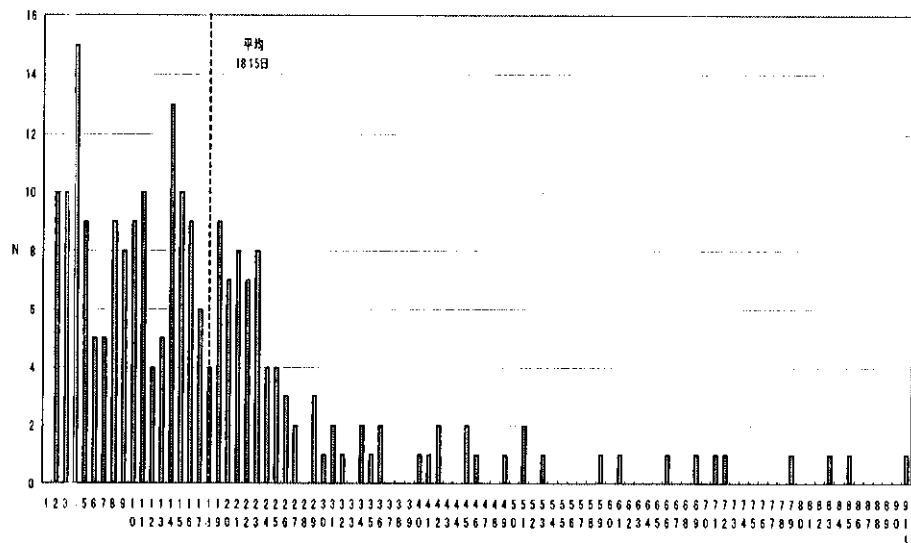
施設別在院日数分布



注;平成16年3月末時点で厚生労働省が受領した症例データにより作成したデータベースに基づいて分析した結果です。

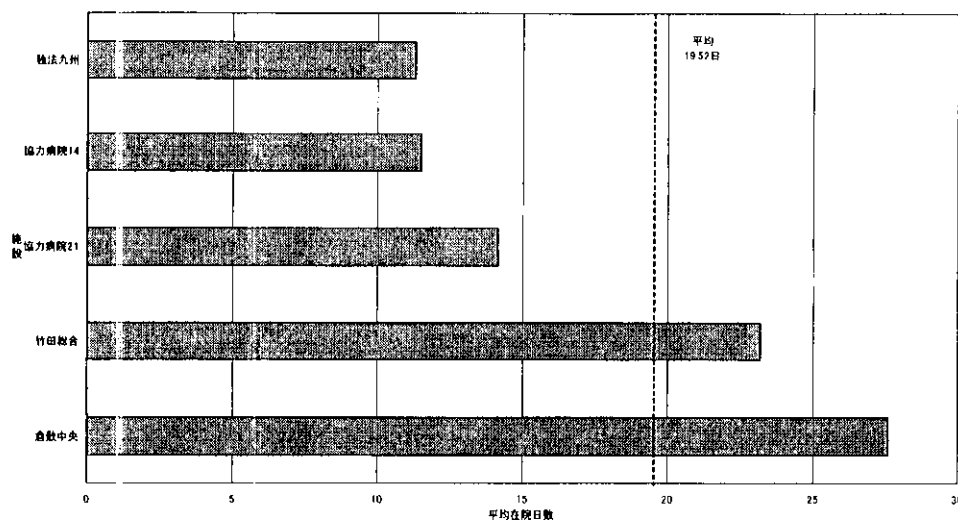
診断群分類番号 0501503x99xx0x 高血圧性疾患(臓器障害あり) 手術なし 副傷病なし

在院日数分布

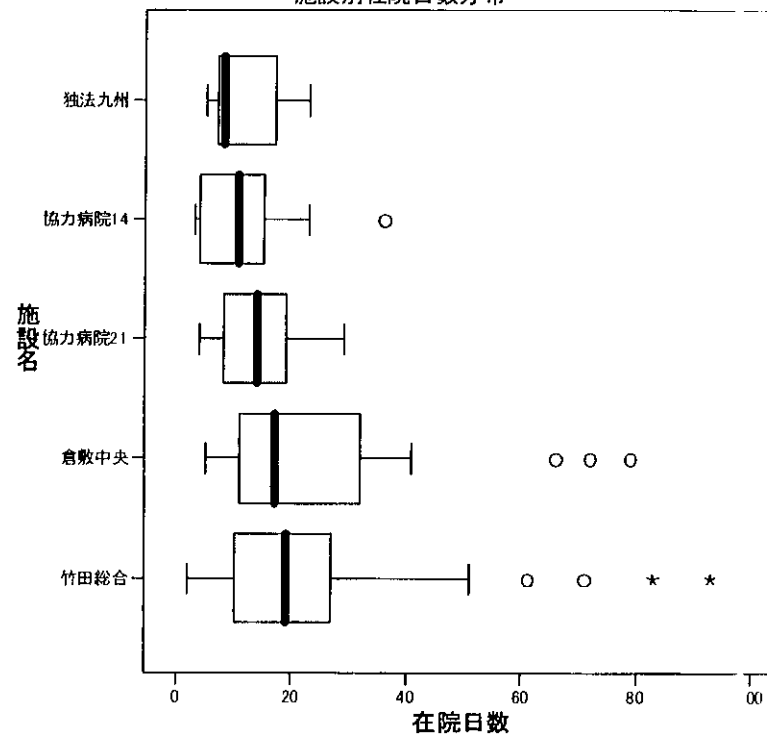


在院日数

施設別平均在院日数



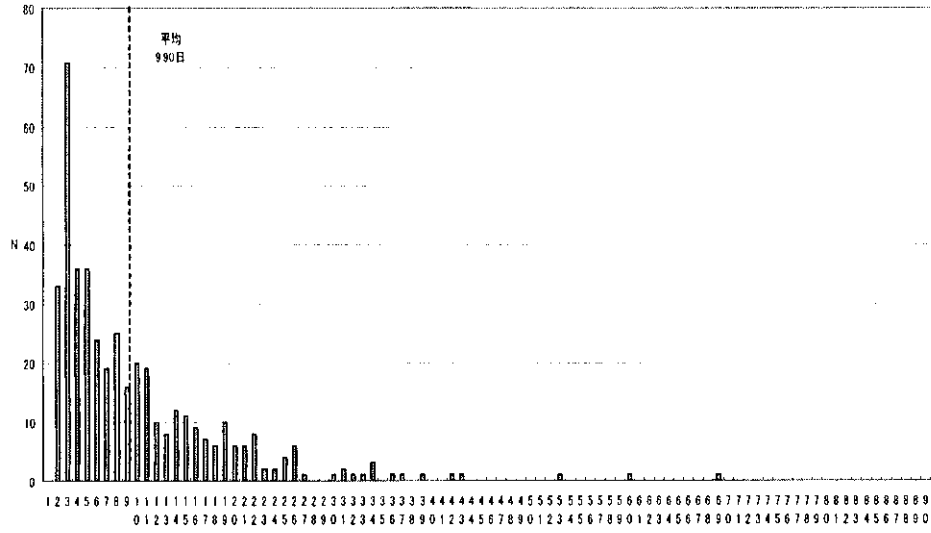
施設別在院日数分布



注;平成16年3月末時点で厚生労働省が受領した症例データにより作成したデータベースに基づいて分析した結果です。

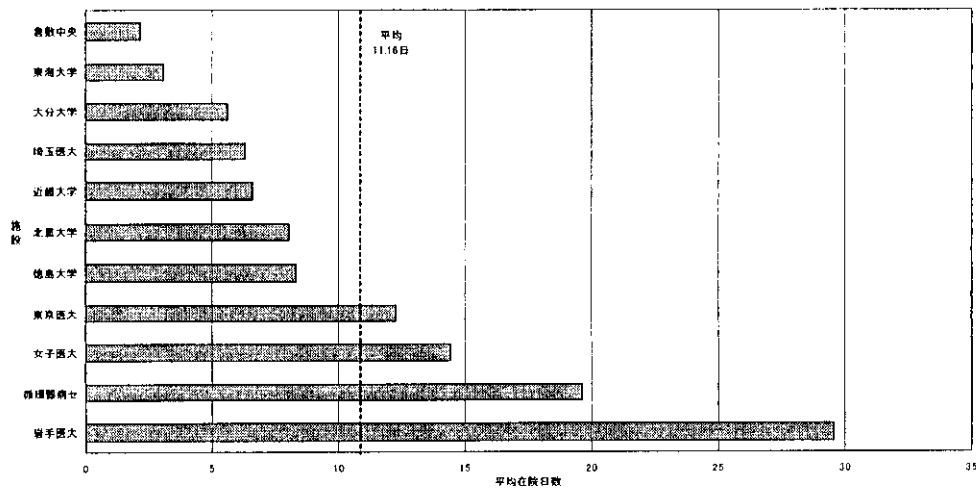
診断群分類番号 0501631xxxxxx 非破裂性大動脈瘤、腸骨動脈瘤(検査入院)

在院日数分布

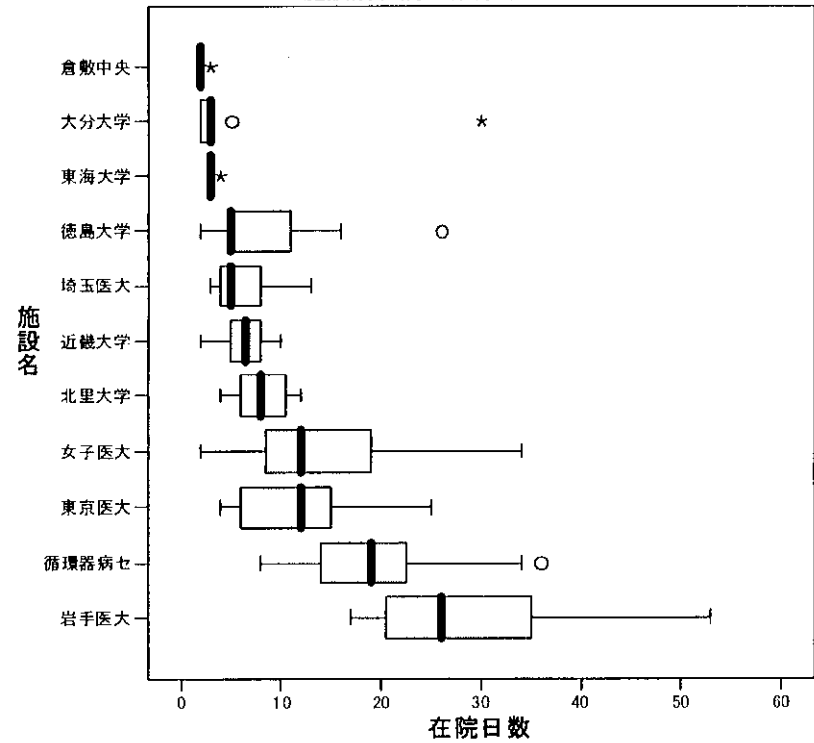


在院日数

施設別平均在院日数

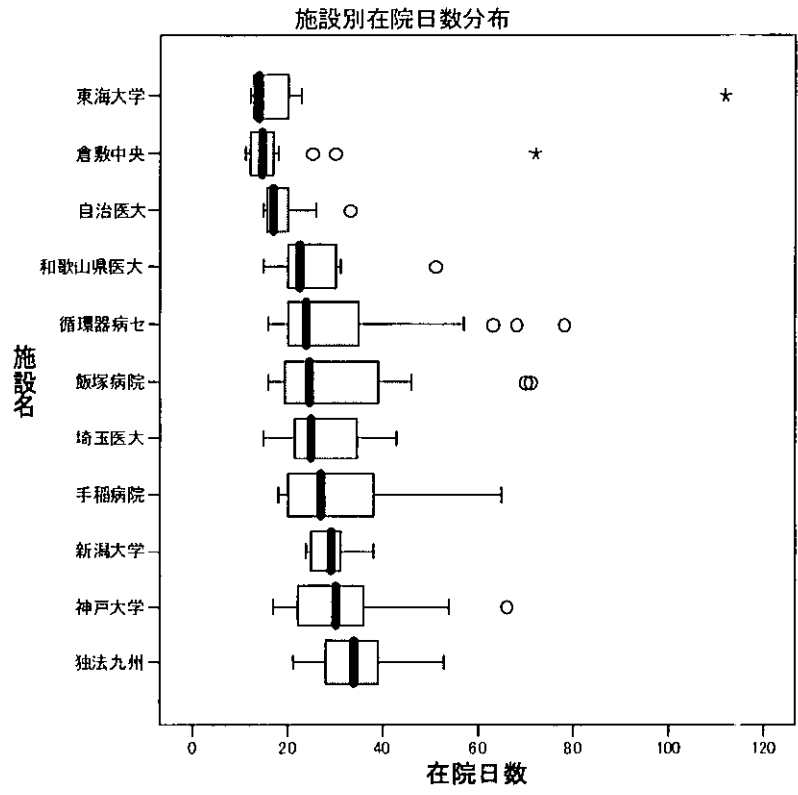
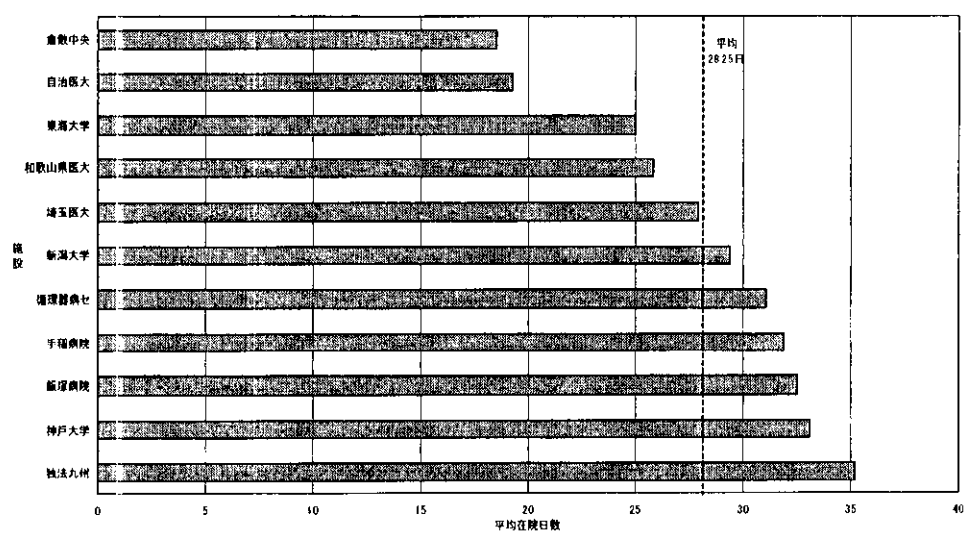
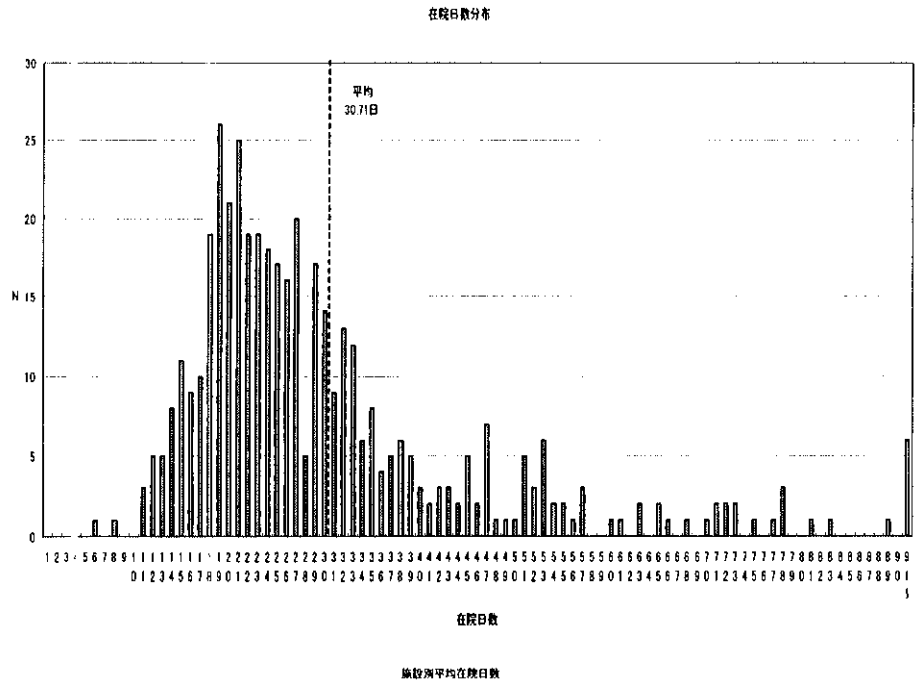


施設別在院日数分布



注;平成16年3月末時点で厚生労働省が受領した症例データにより作成したデータベースに基づいて分析した結果です。

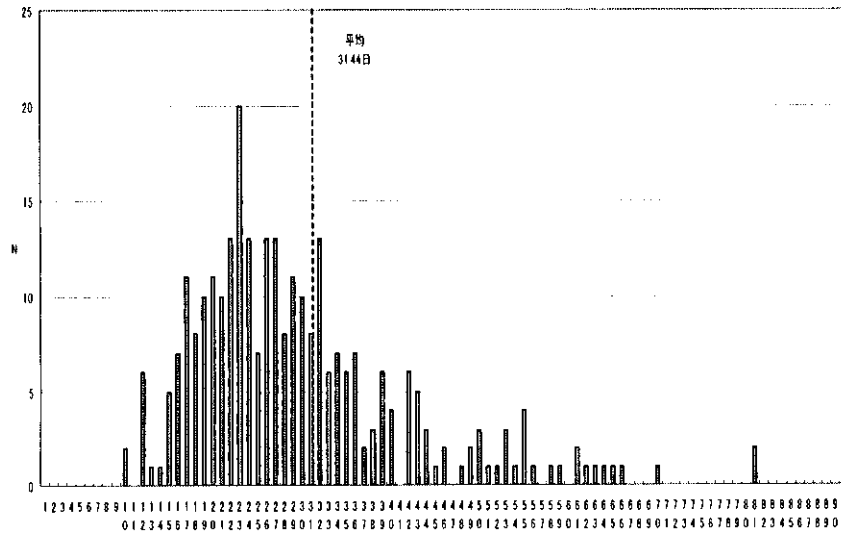
診断群分類番号 0501633x07x0xx 非破裂性大動脈瘤、腸骨動脈瘤 大動脈瘤切除術(吻合又は移植を含む。)腹部大動脈(分枝血管の再建を伴うもの) 手術・処置等2なし



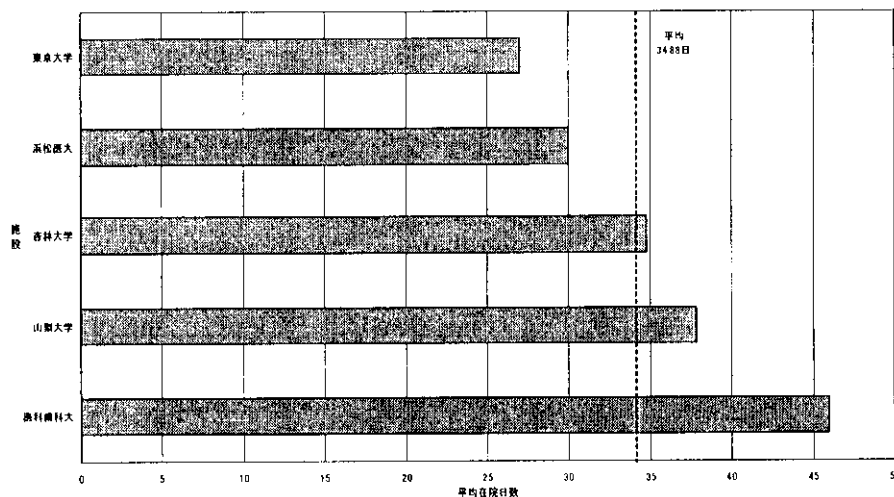
注;平成16年3月末時点で厚生労働省が受領した症例データにより作成したデータベースに基づいて分析した結果です。

診断群分類番号 0501633x080xxx 非破裂性大動脈瘤、腸骨動脈瘤 大動脈瘤切除術(吻合又は移植を含む。)腹部大動脈(その他のもの)手術・処置等1なし

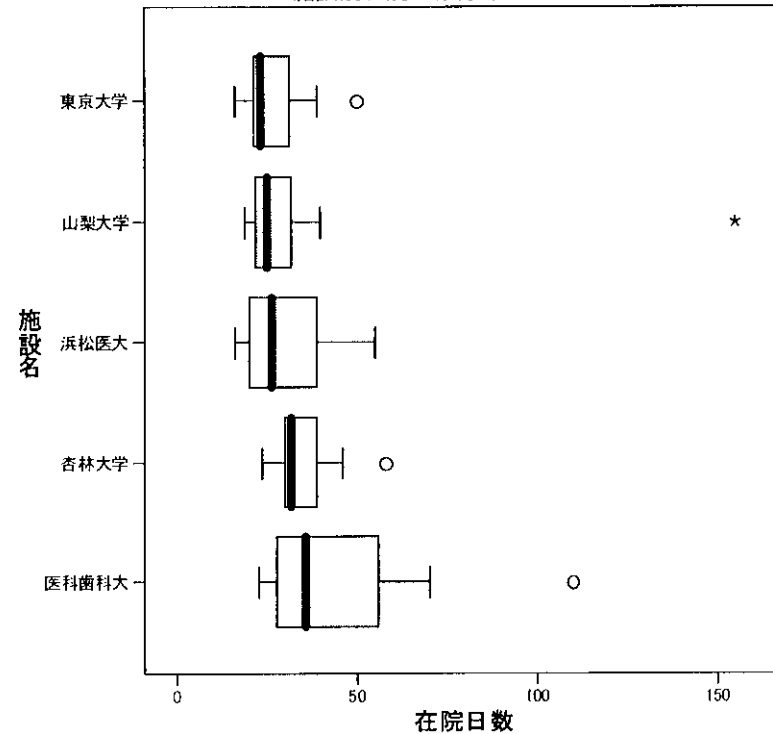
在院日数分布



施設別平均在院日数



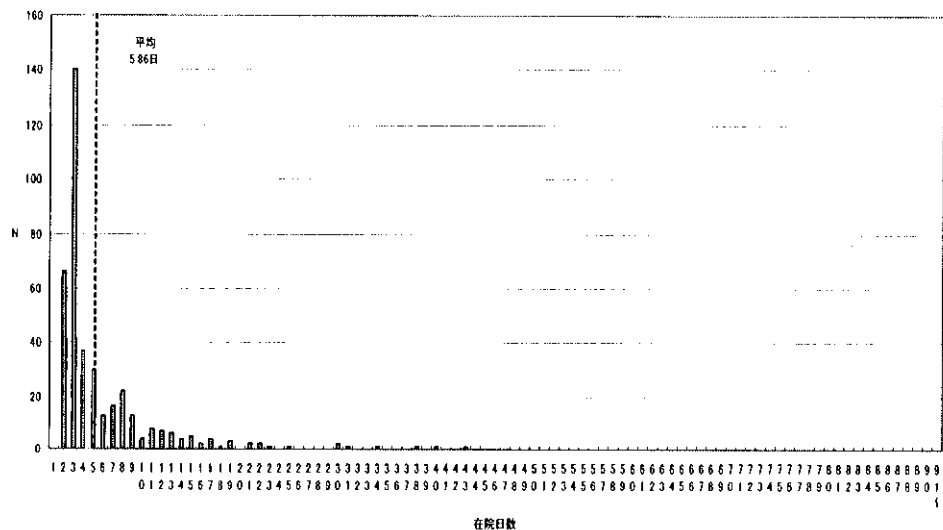
施設別在院日数分布



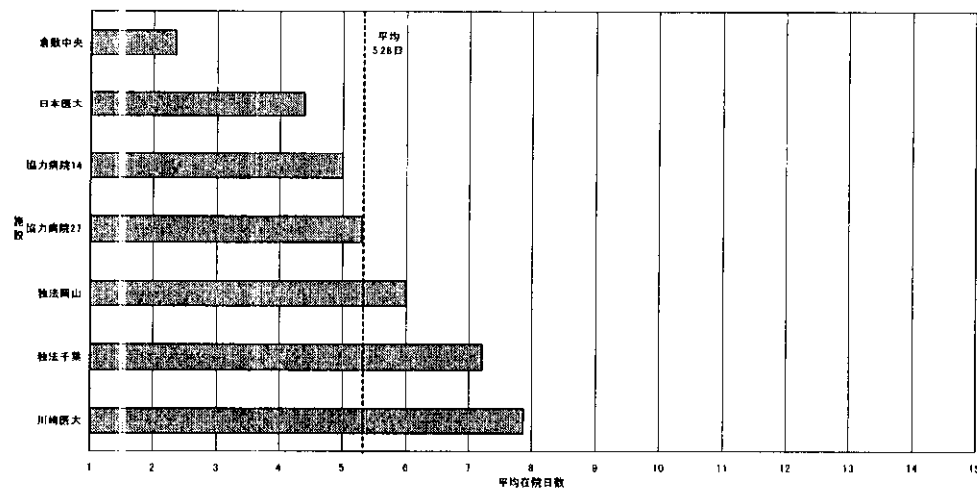
注:平成16年3月末時点で厚生労働省が受領した症例データにより作成したデータベースに基づいて分析した結果です。

診断群分類番号 0501701xxxxxx 閉塞性動脈疾患(検査入院)

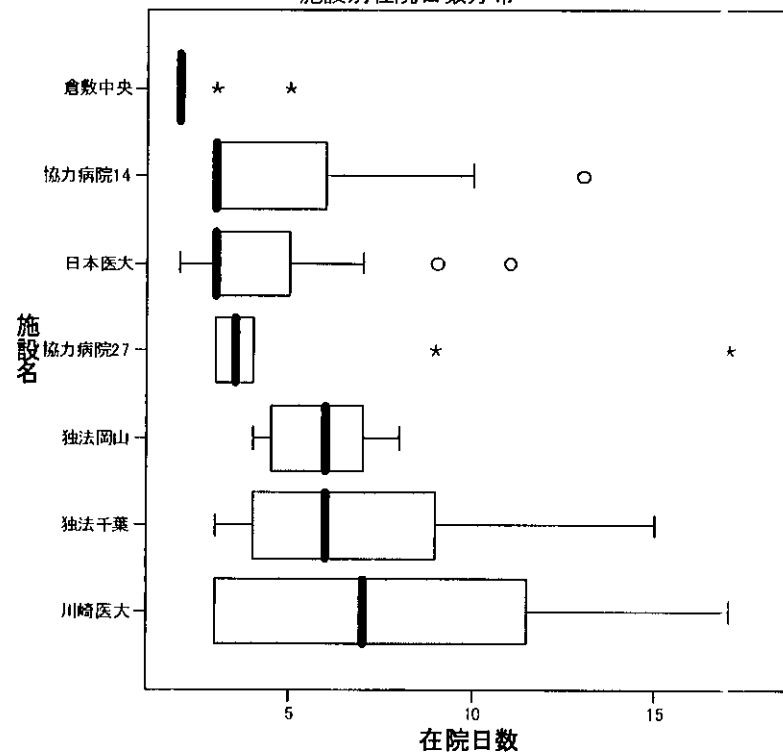
在院日数分布



施設別平均在院日数



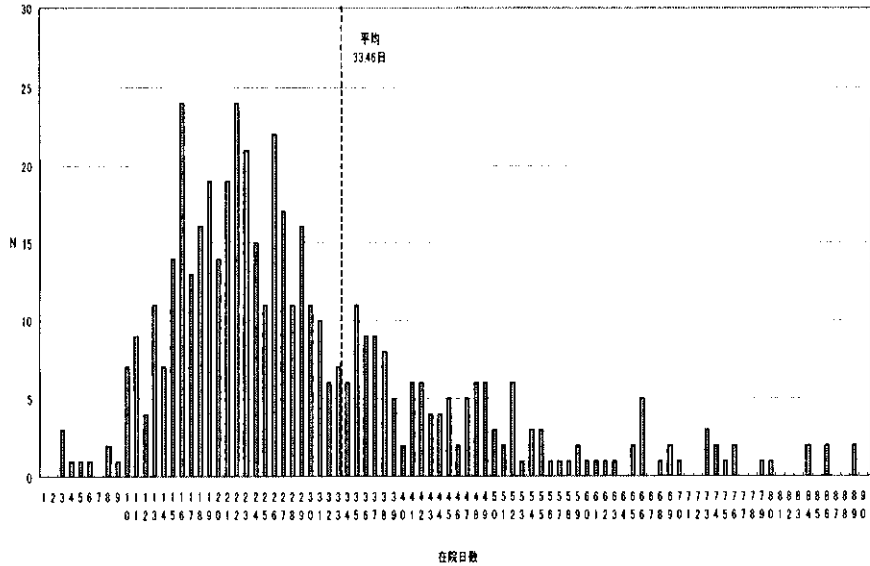
施設別在院日数分布



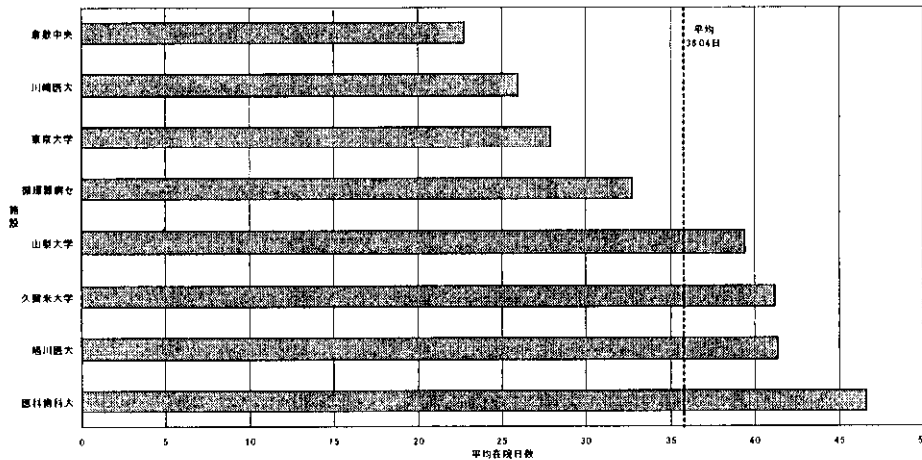
注:平成16年3月末時点で厚生労働省が受領した症例データにより作成したデータベースに基づいて分析した結果です。

診断群分類番号 0501703x010xxx 閉塞性動脈疾患 血管移植術、バイパス移植術 手術・処置等1なし

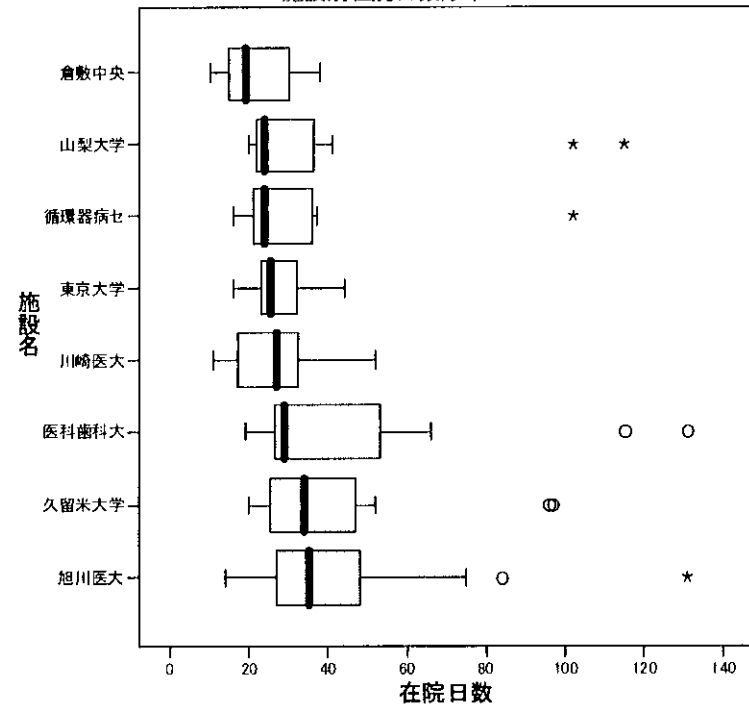
在院日数分布



施設別平均在院日数



施設別在院日数分布



注;平成16年3月末時点で厚生労働省が受領した症例データにより作成したデータベースに基づいて分析した結果です。