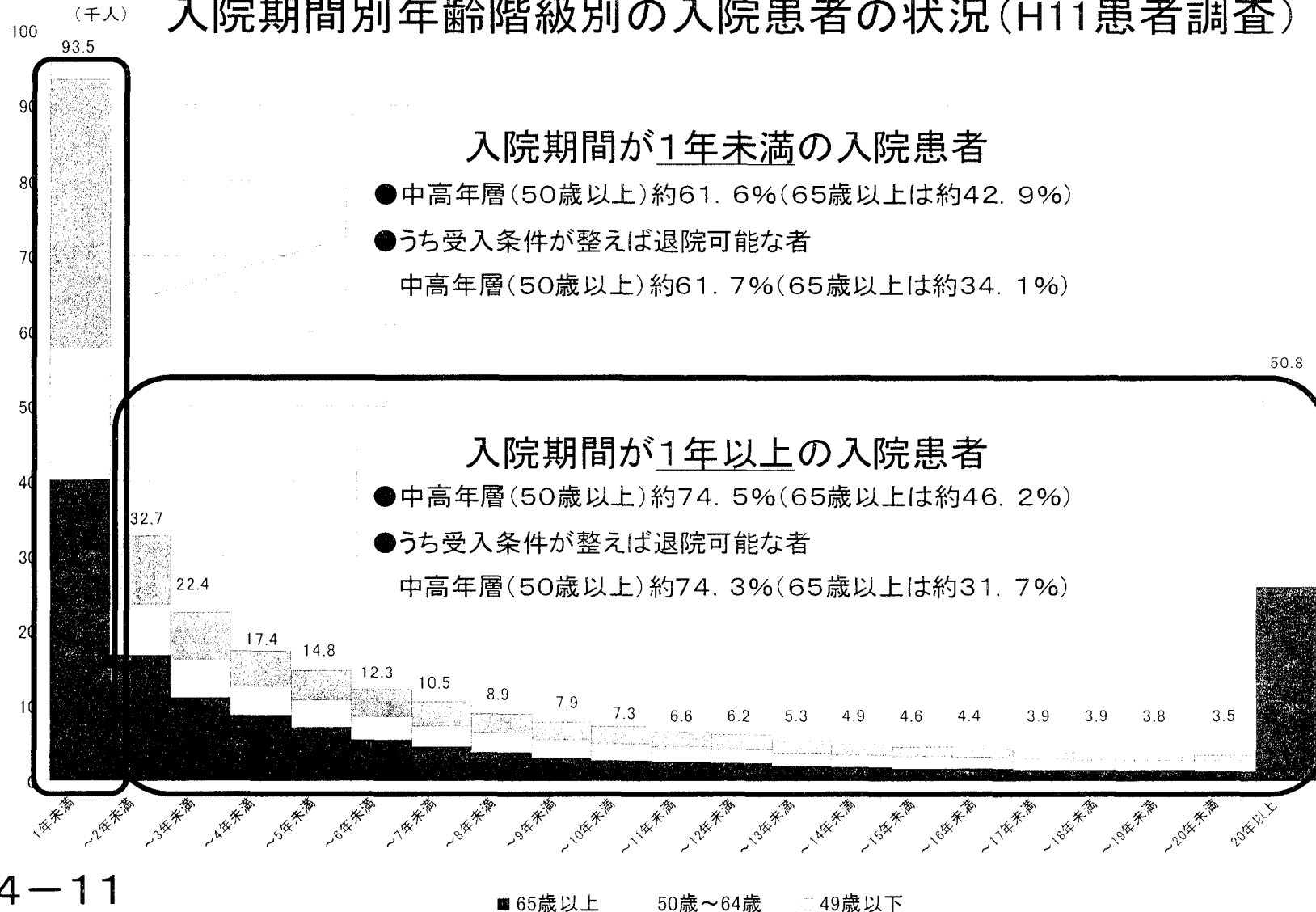
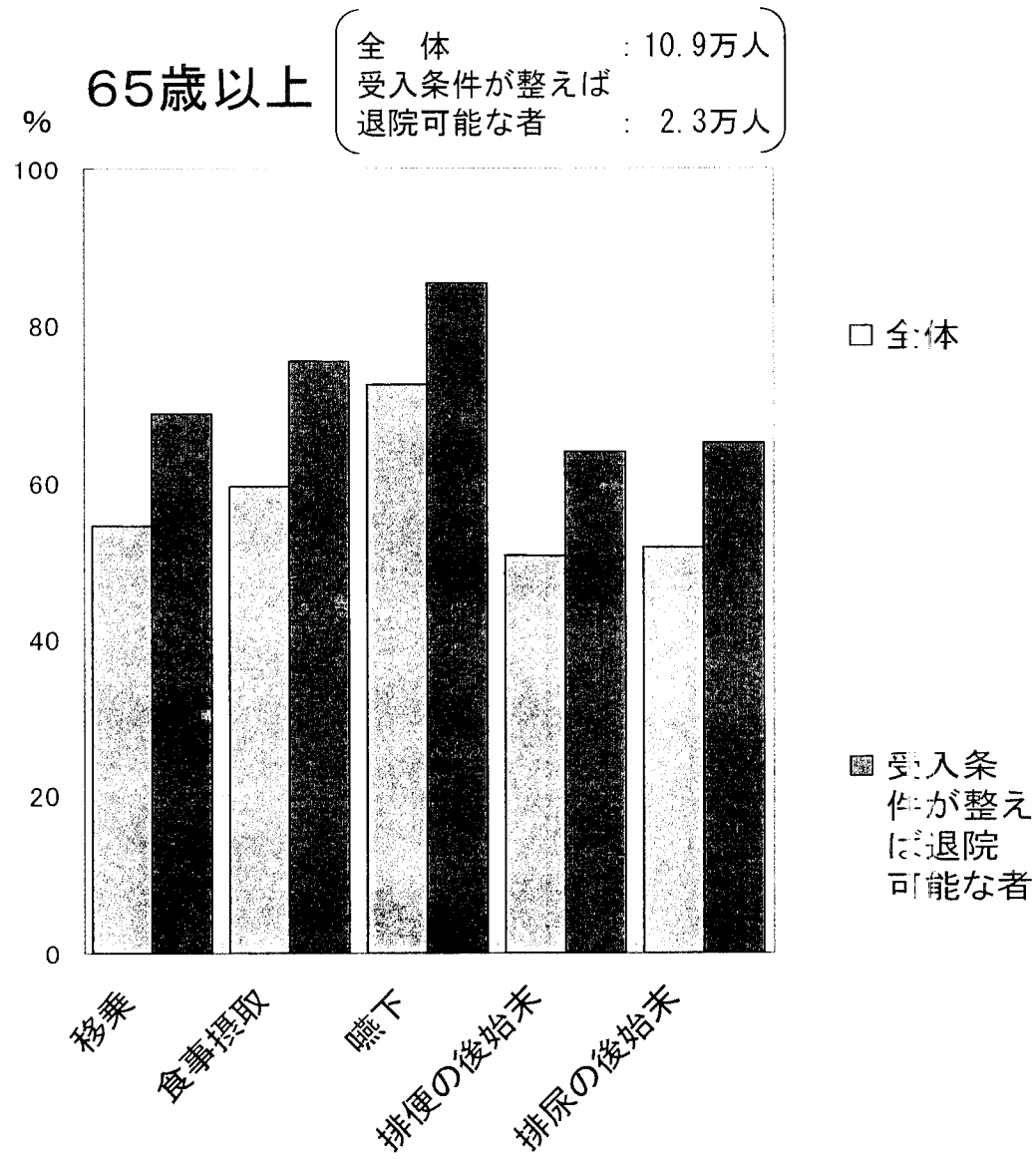
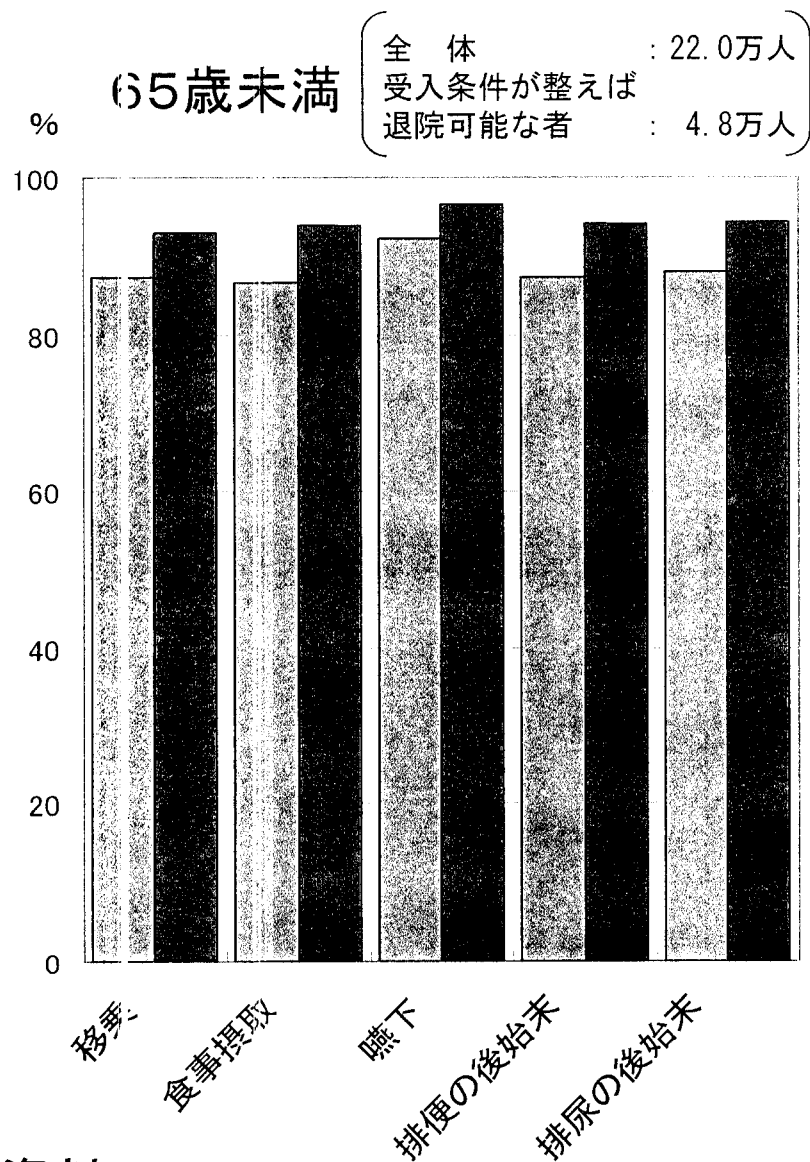


入院期間別(1年ごと)の年齢分布

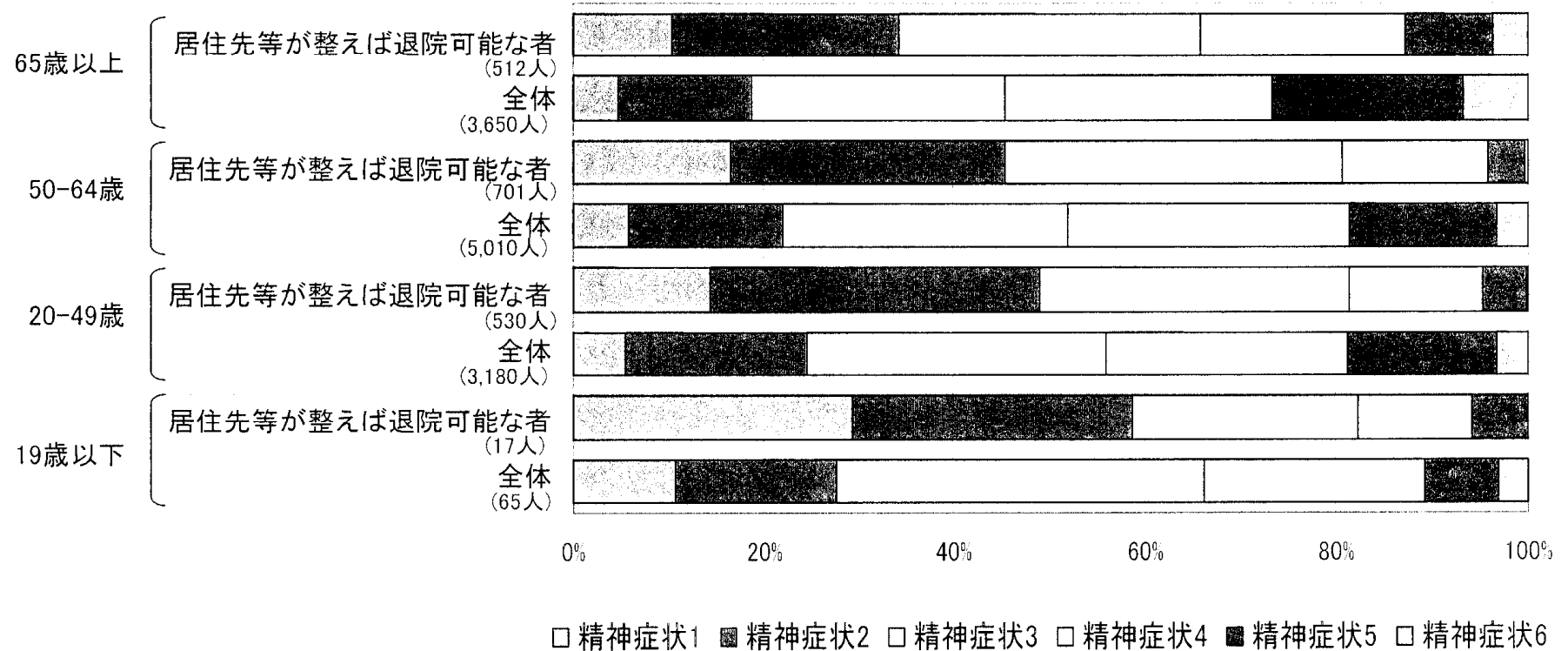
入院期間別年齢階級別の入院患者の状況(H11患者調査)



年齢階級別「受入条件が整えば退院可能な者」の日常生活自立の状況

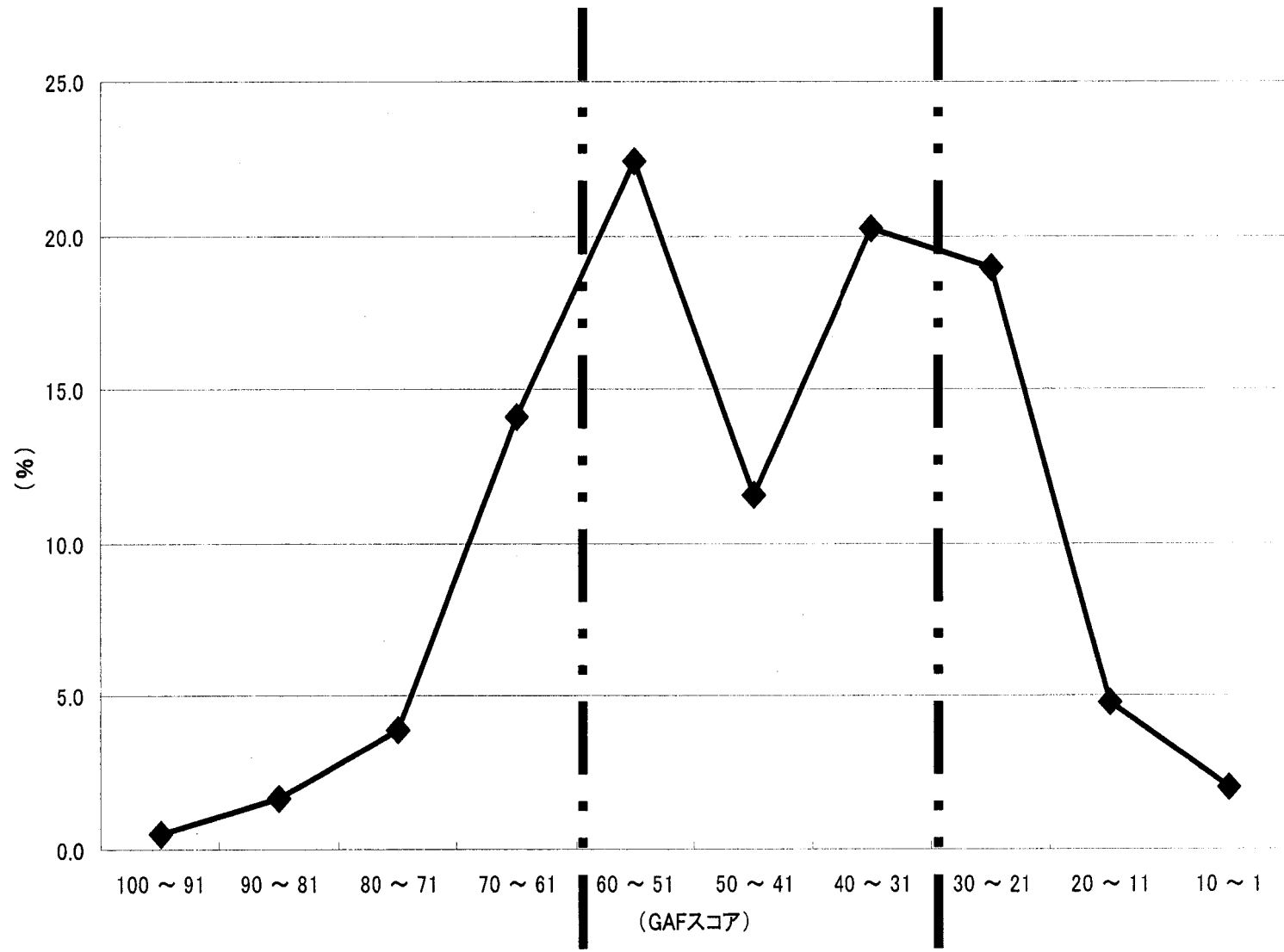


入院患者の精神症状



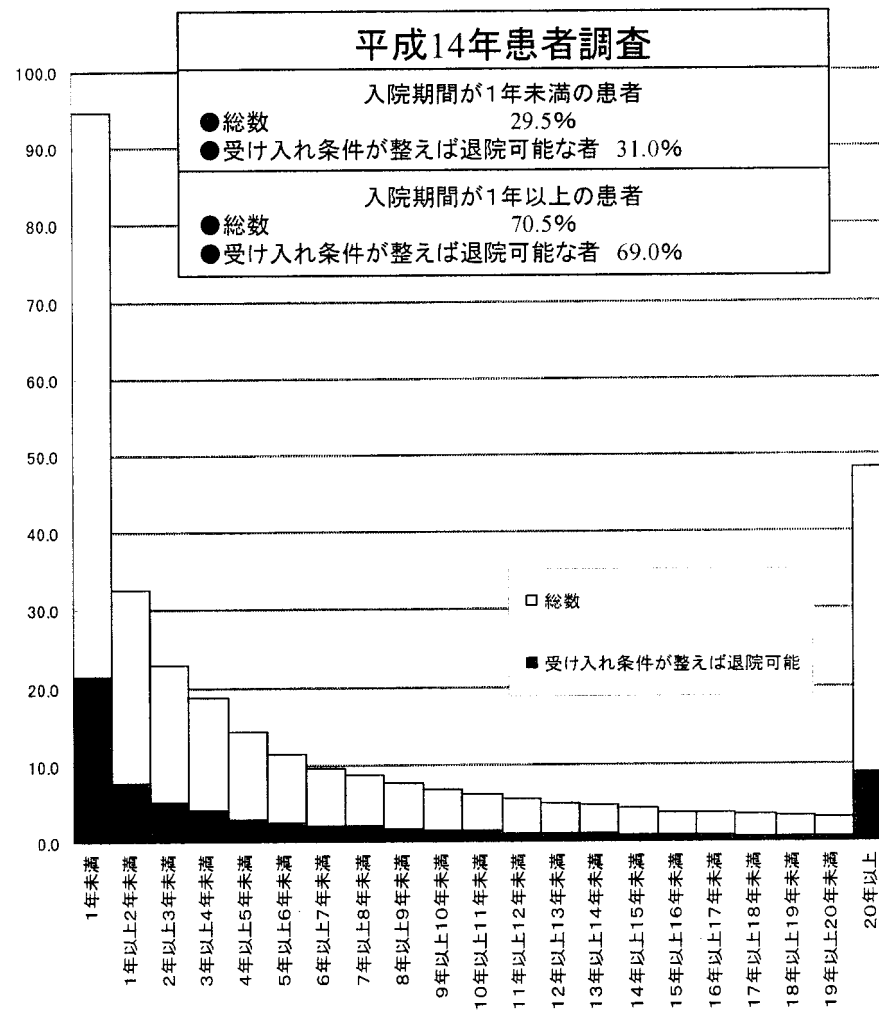
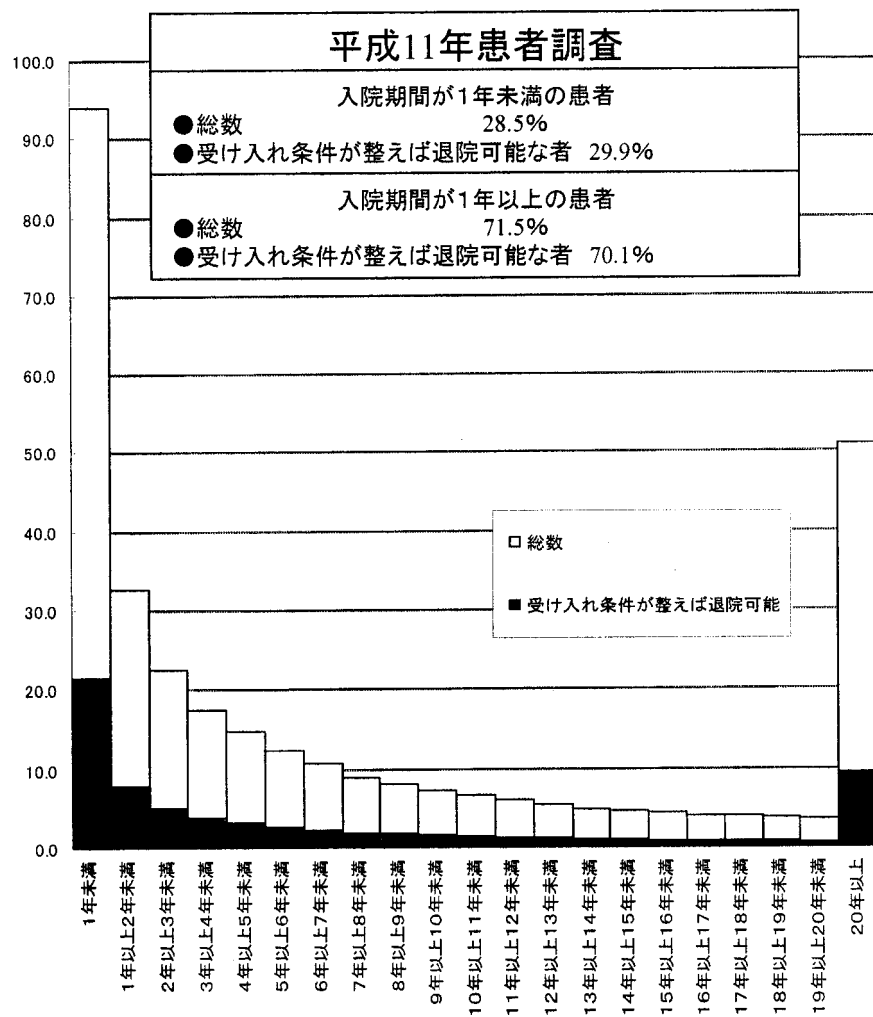
精神症状1：目立たない	精神症状2：安定化	精神症状3：中等度
精神症状4：中等度から重度	精神症状5：粗大な欠陥	精神症状6：自傷他害

入院患者の病態(GAF)

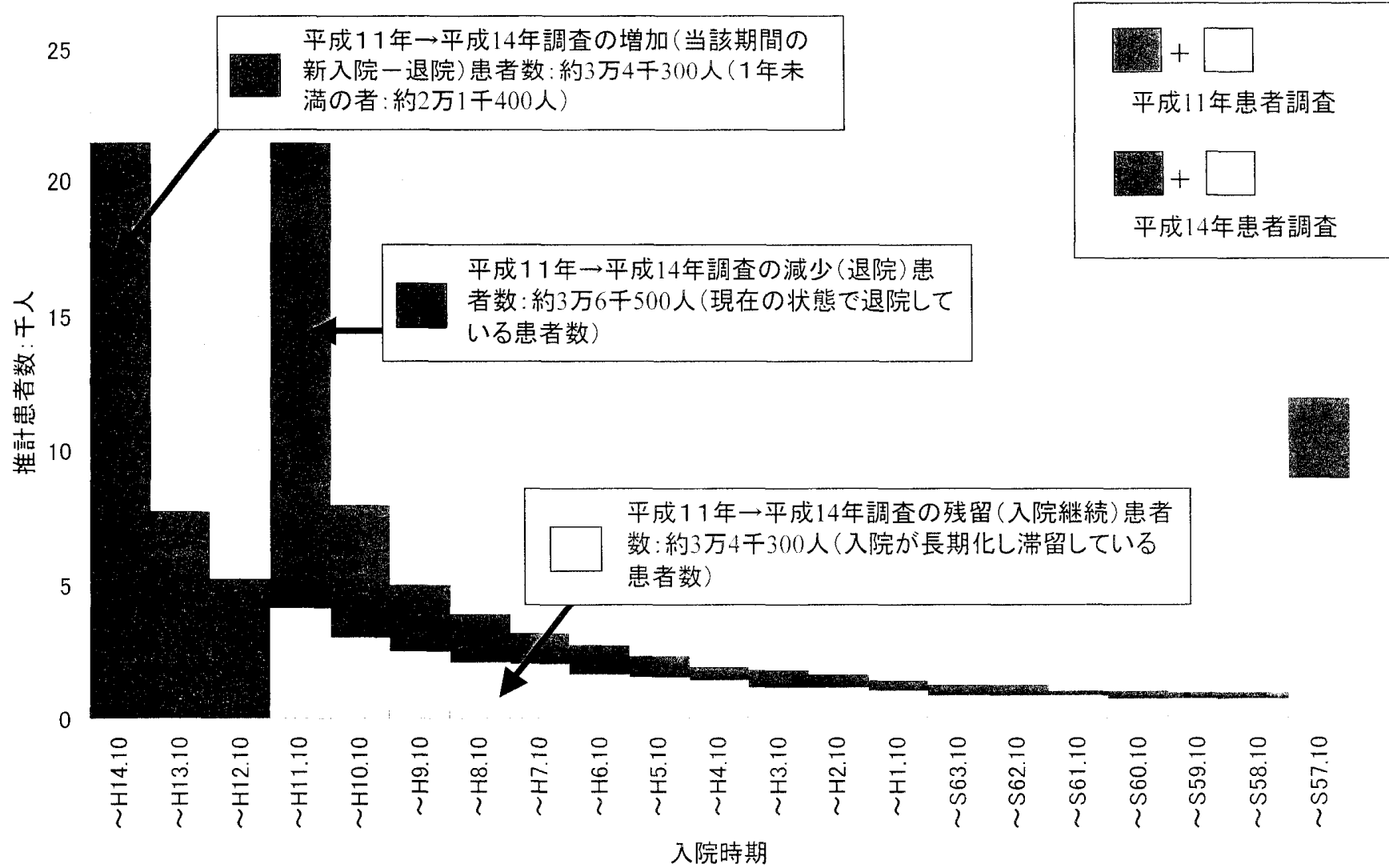


【出典】
精神障害者社会復帰サービス
ニーズ等調査事業報告書

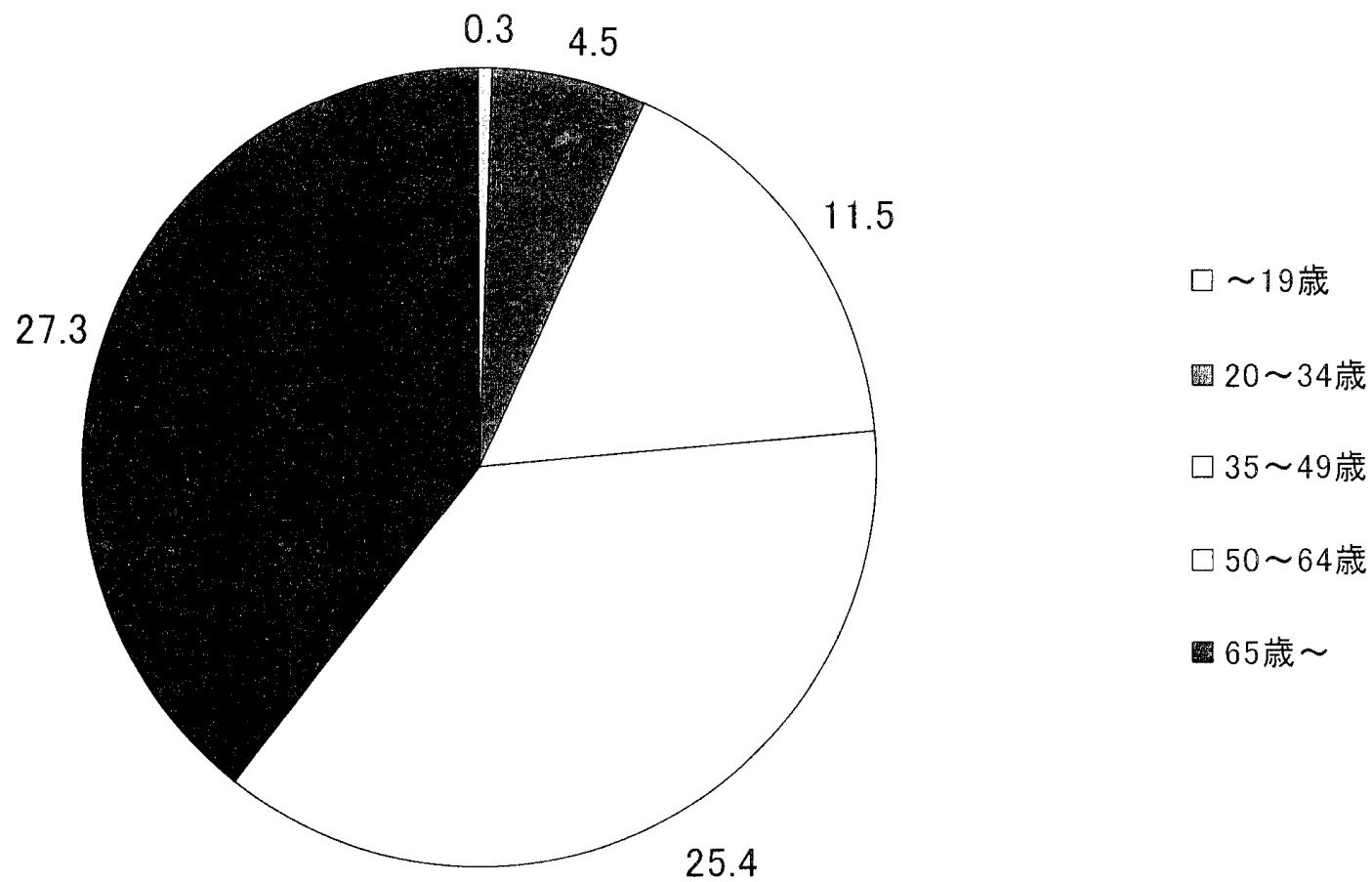
受入条件が整えば退院可能な患者



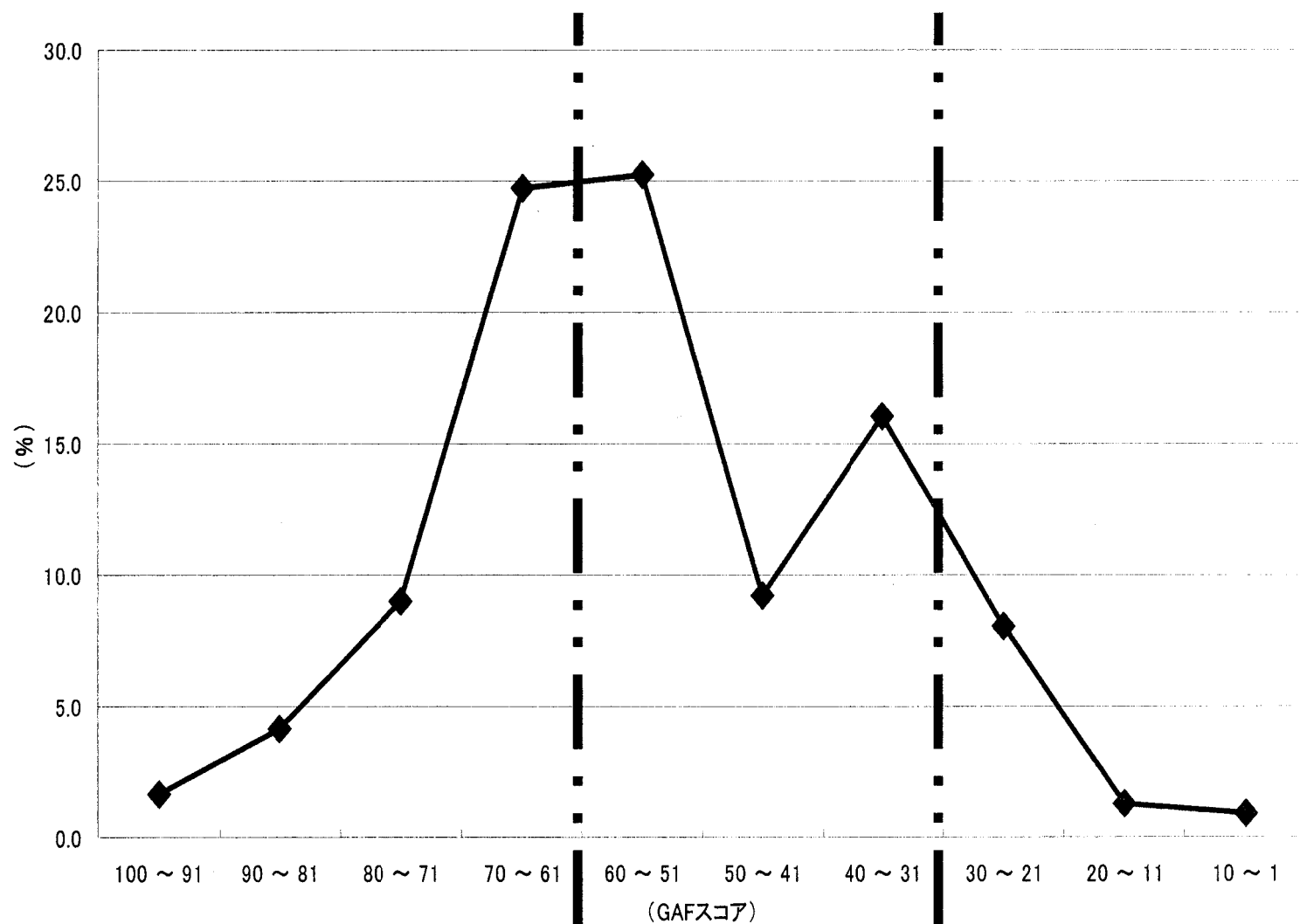
受け入れ条件が整えば退院可能な患者数の推移



受入条件が整えば退院可能な患者の年齢構成(平成14年患者調査)



現在の状態でも退院可能な患者の病態(GAF)



【出典】
精神障害者社会復帰サービス
ニーズ等調査事業報告書

精神病床数と「受入条件が整えば退院可能」な患者数の関係

