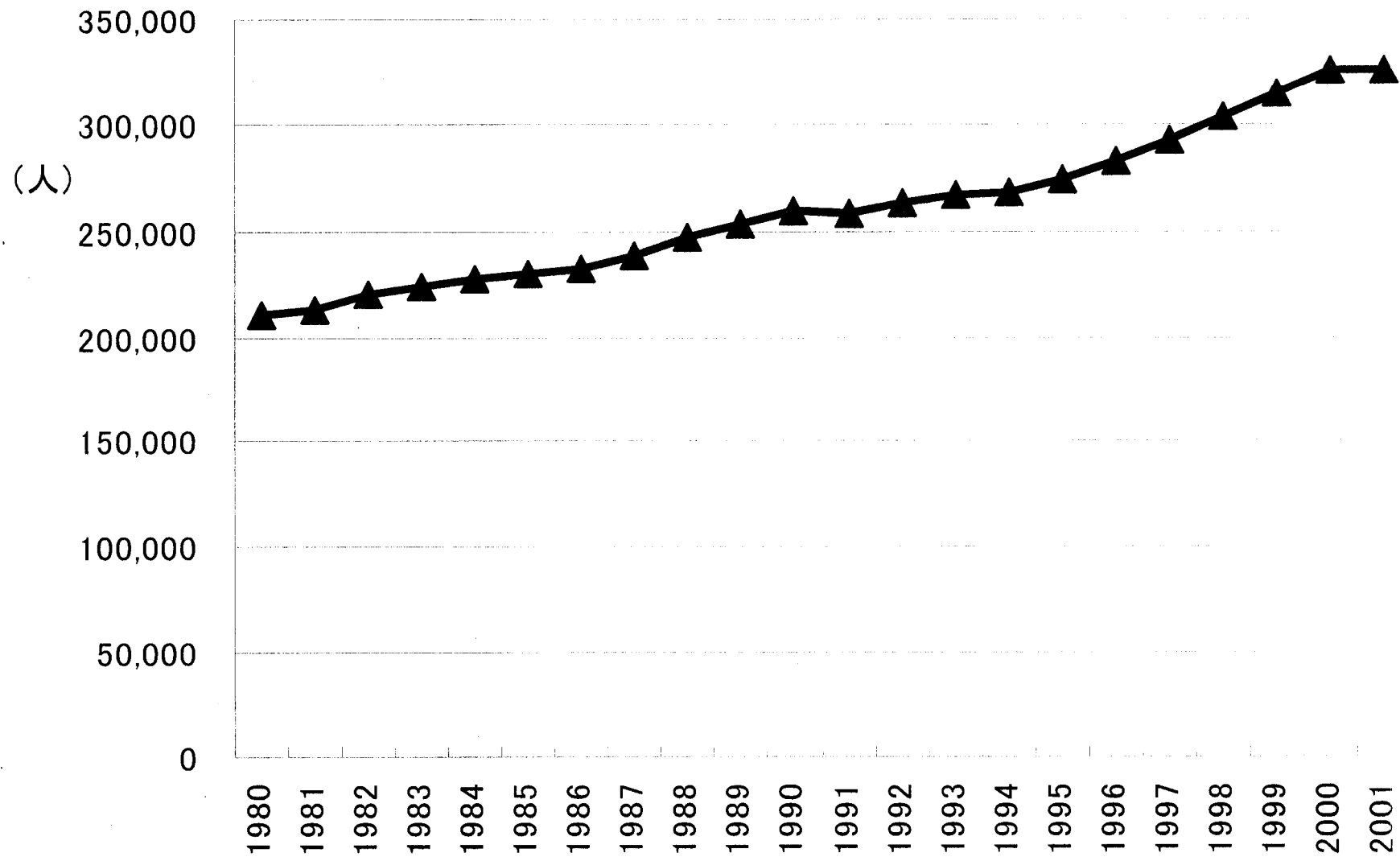


# 退院患者数の推移



資料5-10

資料:厚生労働省 病院報告

# 退院患者の退所先の状況(精神病床)

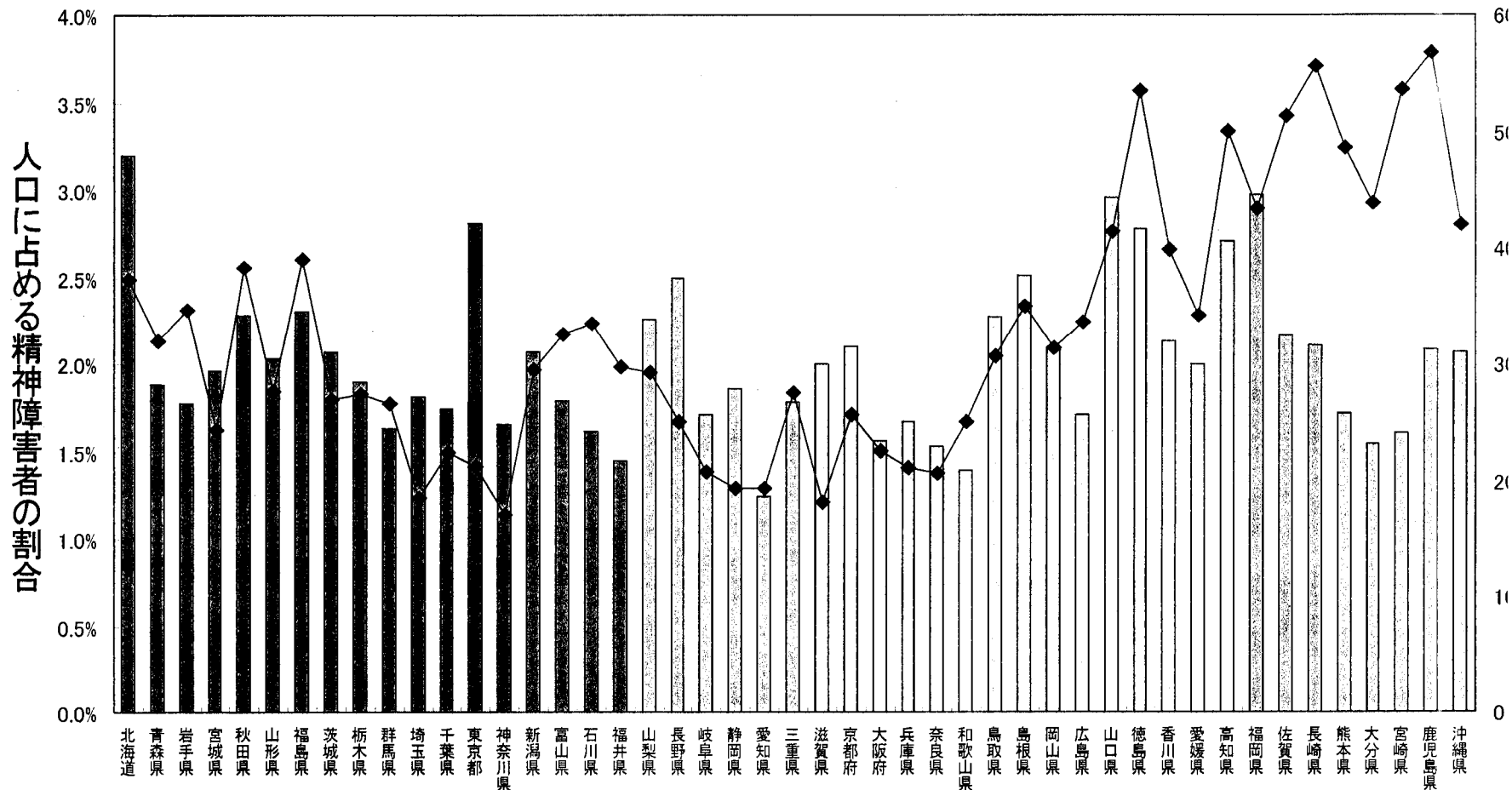
|                  | 総数   |        | 1ヶ月未満 |        | 1ヶ月以上<br>3ヶ月未満 |        | 3ヶ月以上<br>6ヶ月未満 |        | 6ヶ月以上<br>1年未満 |        | 1年以上<br>5年未満 |        | 5年以上 |        | 不詳  |        |
|------------------|------|--------|-------|--------|----------------|--------|----------------|--------|---------------|--------|--------------|--------|------|--------|-----|--------|
|                  | 数    | 割合     | 数     | 割合     | 数              | 割合     | 数              | 割合     | 数             | 割合     | 数            | 割合     | 数    | 割合     | 数   | 割合     |
| 総数               | 26.4 | 100.0% | 7.9   | 100.0% | 8.2            | 100.0% | 4.3            | 100.0% | 2.1           | 100.0% | 2.3          | 100.0% | 1.40 | 100.0% | 0.1 | 100.0% |
| 家庭               | 19.1 | 72.3%  | 6.2   | 78.5%  | 6.8            | 82.9%  | 3.4            | 79.1%  | 1.4           | 66.7%  | 1.0          | 43.5%  | 0.3  | 21.4%  | 0.1 | 100.0% |
| 当院に通院            | 15.4 | 58.3%  | 4.8   | 60.8%  | 5.6            | 68.3%  | 2.8            | 65.1%  | 1.2           | 57.1%  | 0.8          | 34.8%  | 0.2  | 14.3%  | 0   | 0.0%   |
| 他院に通院            | 2.6  | 9.8%   | 0.6   | 7.6%   | 0.9            | 11.0%  | 0.6            | 14.0%  | 0.2           | 9.5%   | 0.1          | 4.3%   | 0    | 0.0%   | 0   | 0.0%   |
| 在宅医療(訪問診療・訪問看護等) | 0.2  | 0.8%   | 0     | 0.0%   | 0              | 0.0%   | 0              | 0.0%   | 0             | 0.0%   | 0            | 0.0%   | 0    | 0.0%   | -   | -      |
| その他              | 1.0  | 3.8%   | 0.1   | 1.3%   | 0.1            | 1.2%   | 0.1            | 2.3%   | 0.1           | 4.8%   | 0            | 0.0%   | 0    | 0.0%   | 0   | 0.0%   |
| 他の病院に入院          | 3.1  | 11.7%  | 0.5   | 6.3%   | 0.5            | 6.1%   | 0.4            | 9.3%   | 0.2           | 9.5%   | 0.7          | 30.4%  | 0.6  | 42.9%  | 0   | 0.0%   |
| 老人保健施設に入所        | 0.8  | 3.0%   | 0     | 0.0%   | 0.1            | 1.2%   | 0.1            | 2.3%   | 0.1           | 4.8%   | 0            | 0.0%   | 0    | 0.0%   | -   | -      |
| 社会福祉施設に入所        | 1.0  | 3.8%   | 0     | 0.0%   | 0.4            | 4.9%   | 0.1            | 2.3%   | 0.1           | 4.8%   | 0.1          | 4.3%   | 0.1  | 7.1%   | 0   | 0.0%   |
| その他(死亡・不明等)      | 2.3  | 8.7%   | 0.4   | 5.1%   | 0.5            | 6.1%   | 0.3            | 7.0%   | 0.2           | 9.5%   | 0.5          | 21.7%  | 0.4  | 28.6%  | 0   | 0.0%   |

注意:平成11年9月の1ヶ月間の退院患者の推計数(単位:千人)

資料:厚生労働省 患者調査(H11)

# 精神障害者数と精神病床数(地域差)

対人口で見た精神障害者数と精神病床数の地域差



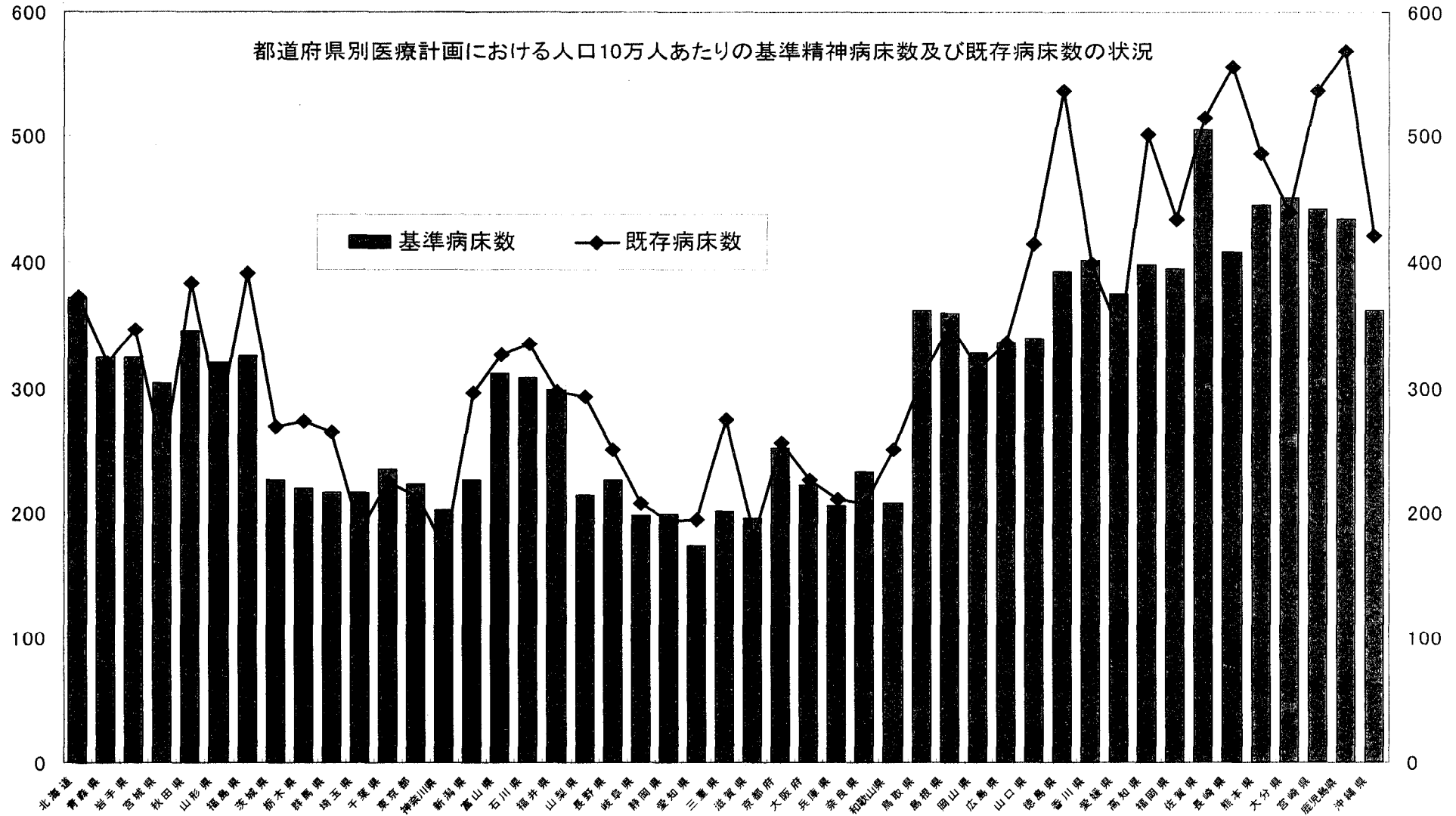
■ 人口に占める精神障害者の割合

◆ 人口100万人当たりの精神病床数

資料5-12

(データ出典) 患者調査(平成14年)総患者数、全国市町村要覧(平成15年)、平成13年推計人口

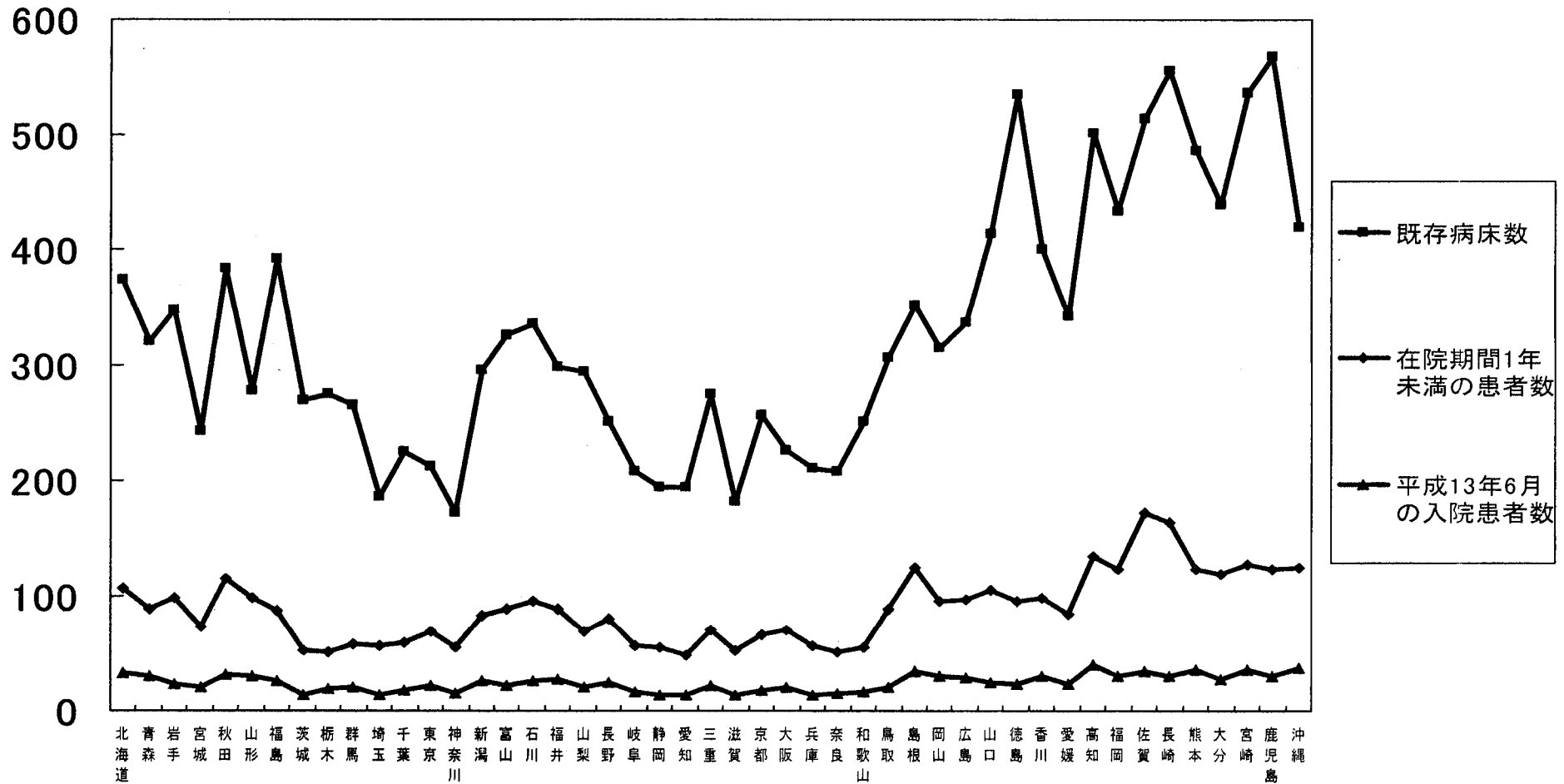
# 基準病床数と精神病床数(地域差)



資料5-13

(出典: H14厚生労働省調査+H14推計人口)

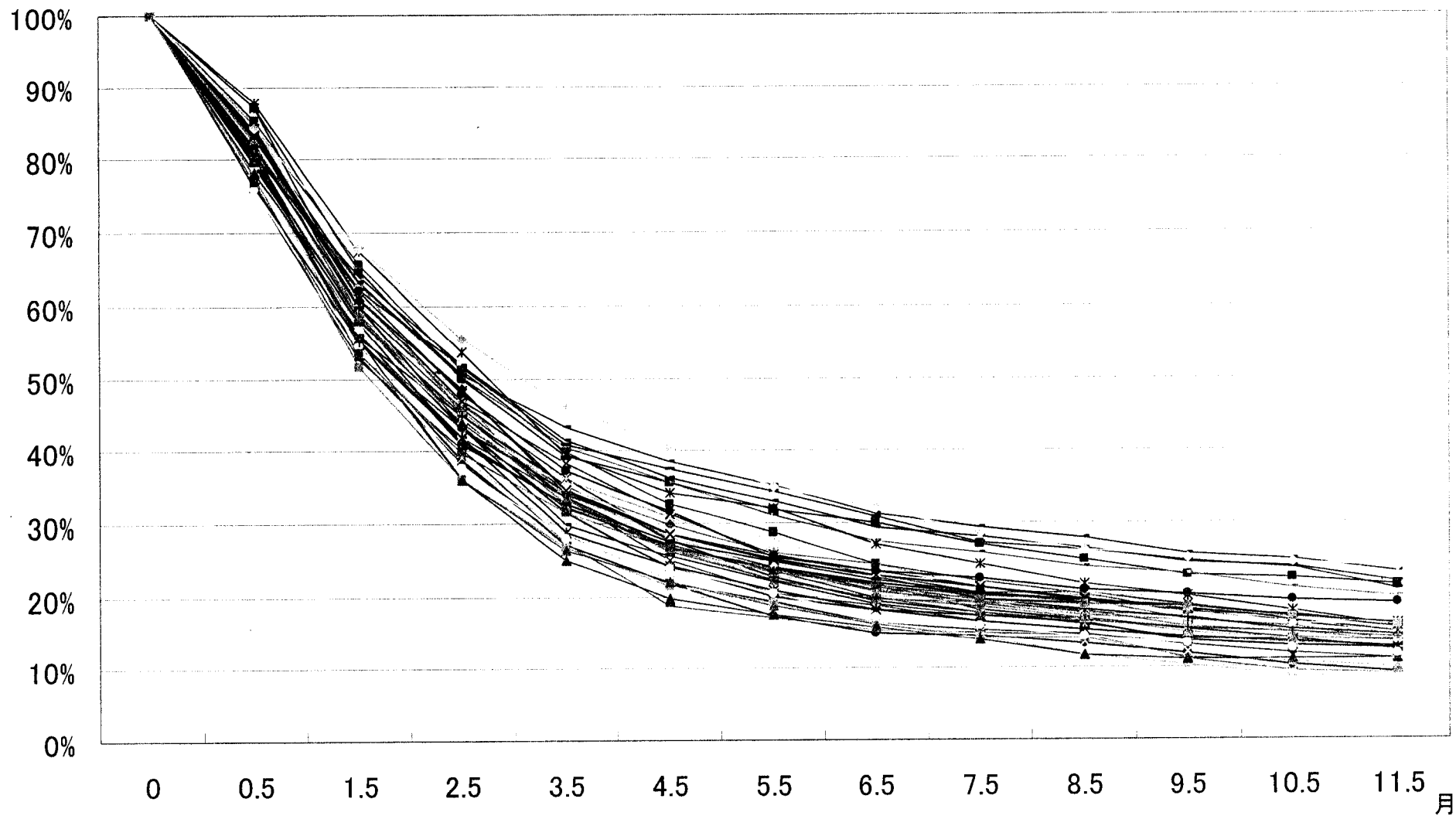
# 精神病床数と在院期間1年未満の患者数 (都道府県別・人口10万人当たり)



資料5-14

平成14年厚生労働省調べ、平成14年推計人口

# 都道府県別の新入院患者の残存曲線 (地域差)



資料5-15

資料:精神保健福祉課調 平成14年

# 入所施設等の利用者と退院率等

