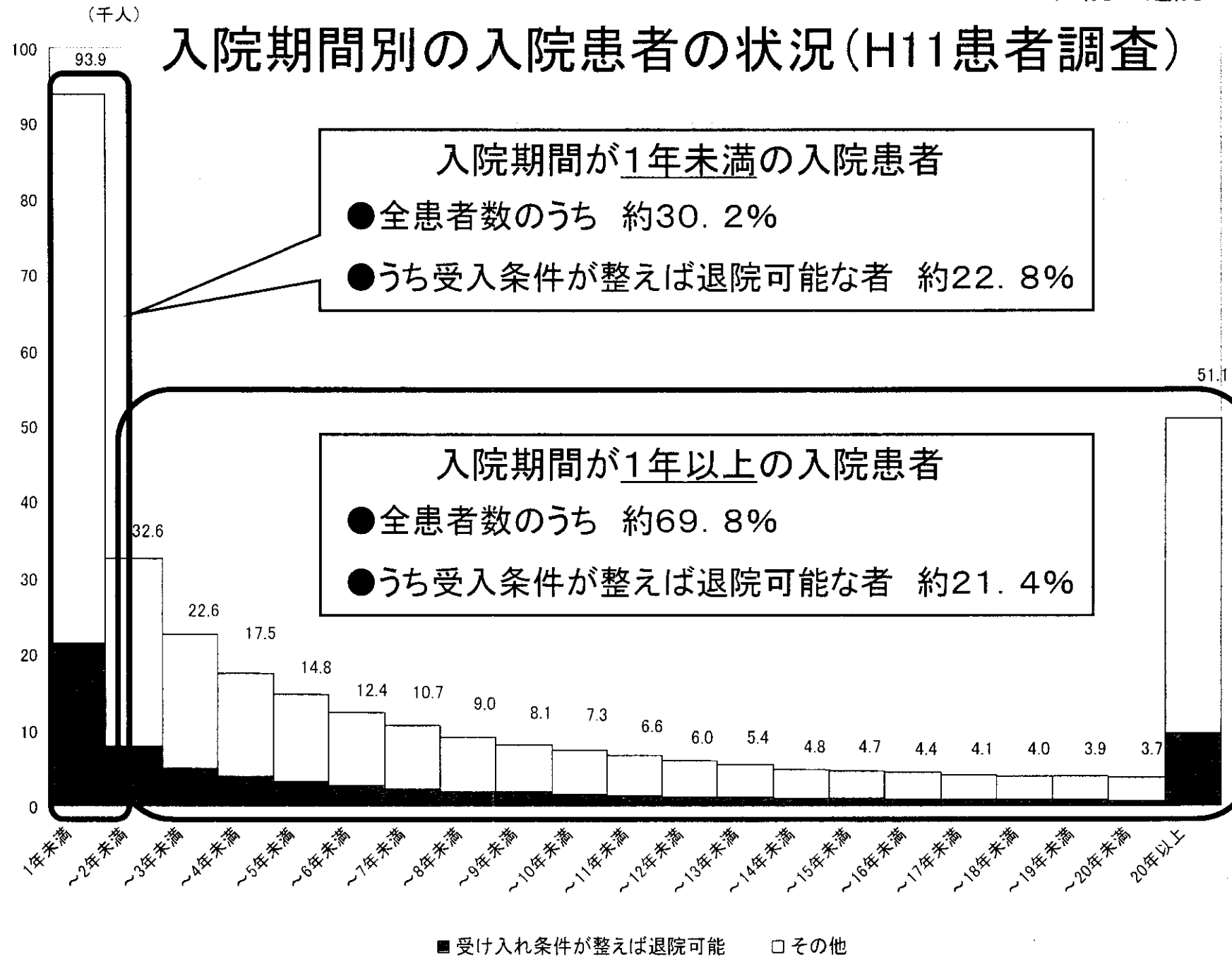


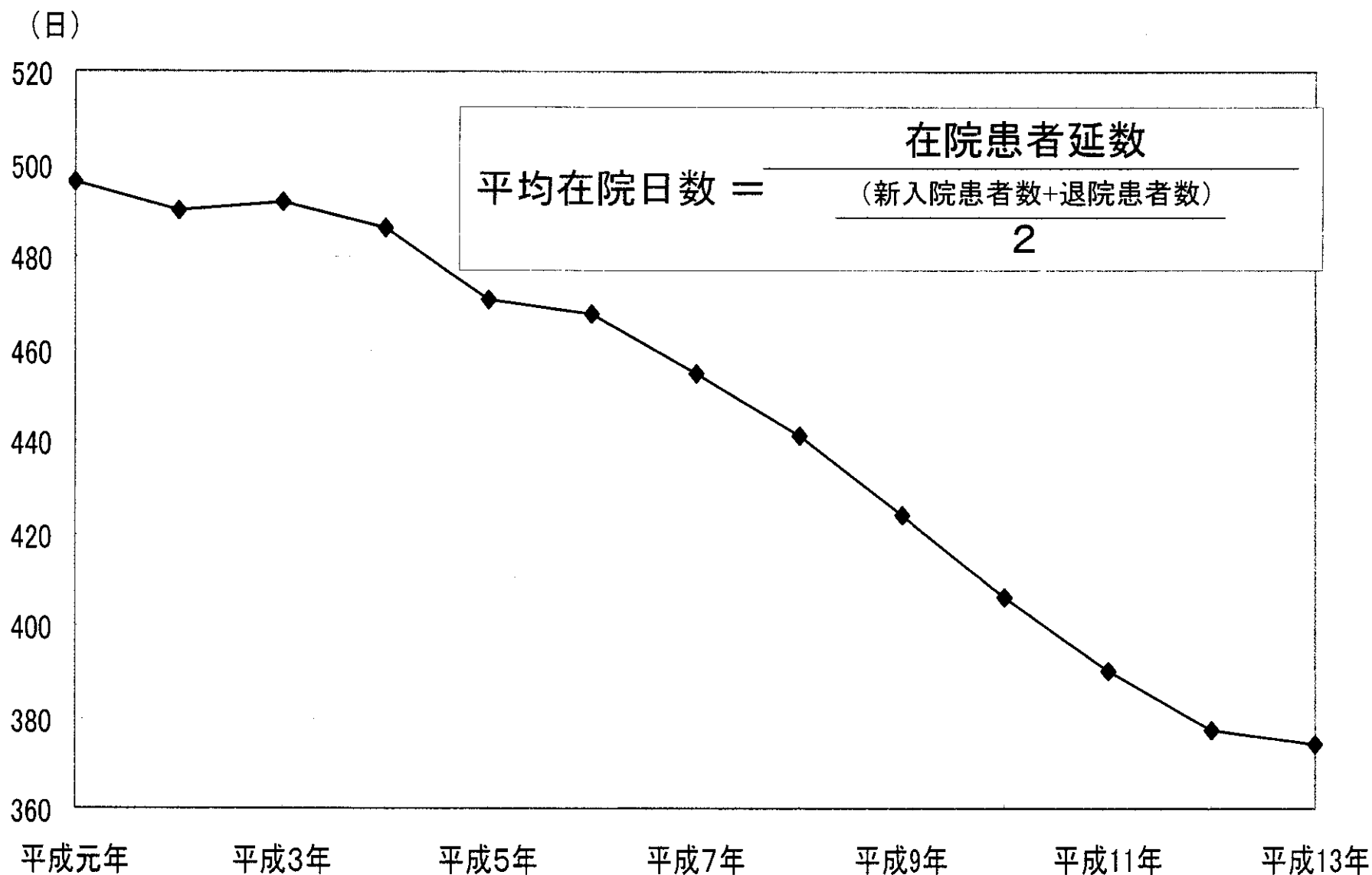
## 将来ビジョン関係

- (1) 患者の病態に応じた病院・病床の機能分化
- (2) 入院形態ごとの入院期間、処遇内容
- (3) 都道府県を中心とした良質かつ  
効率的なサービス提供体制の確保
- (4) 精神医療の評価・チェック体制
- (5) 良質な医療の効率的な提供に向けたサービス報酬体系

# (1) 患者の病態に応じた病院・ 病床の機能分化

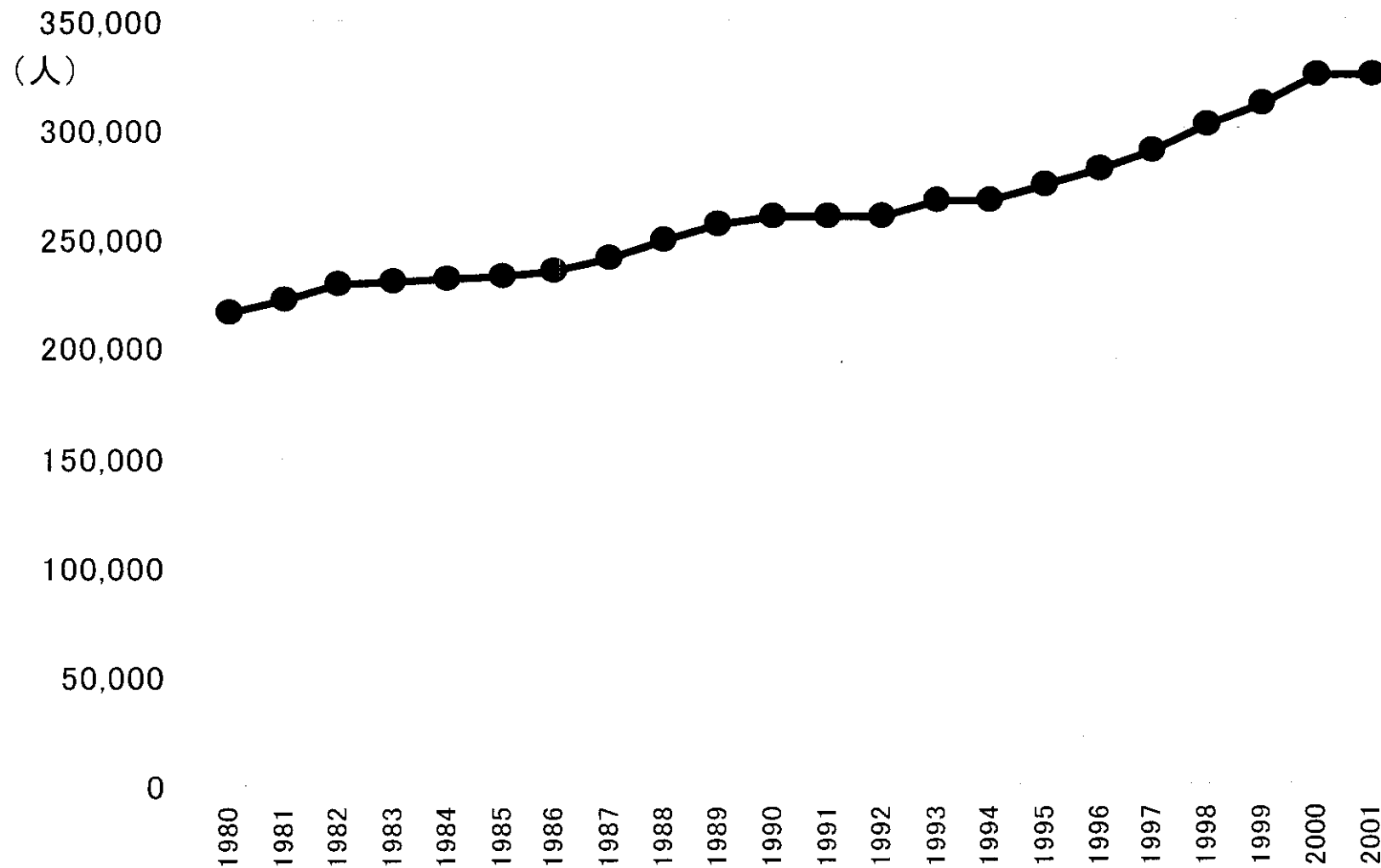


# 精神病床の平均在院日数の推移



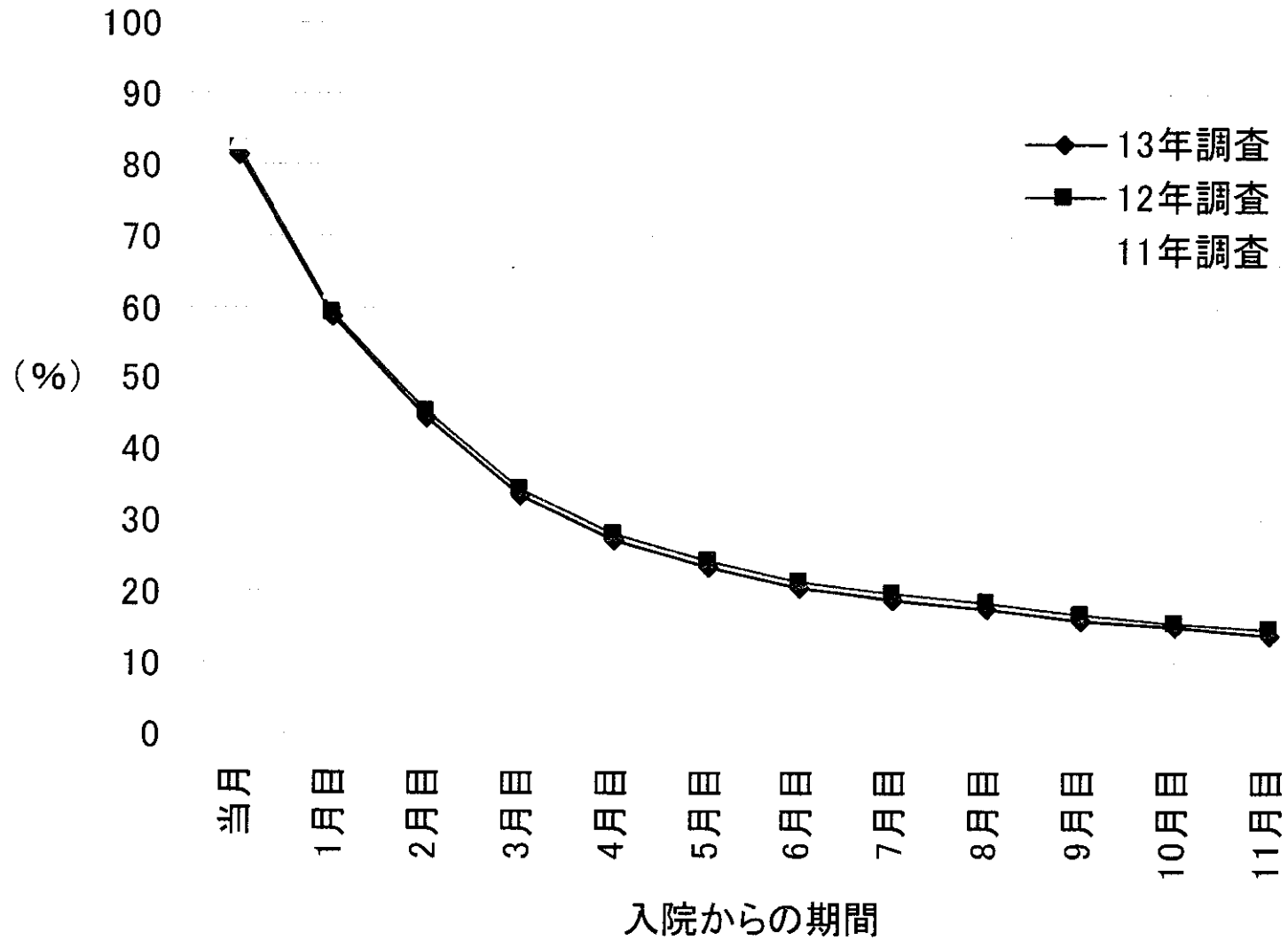
資料：厚生労働省 病院報告

# 新入院患者数の推移



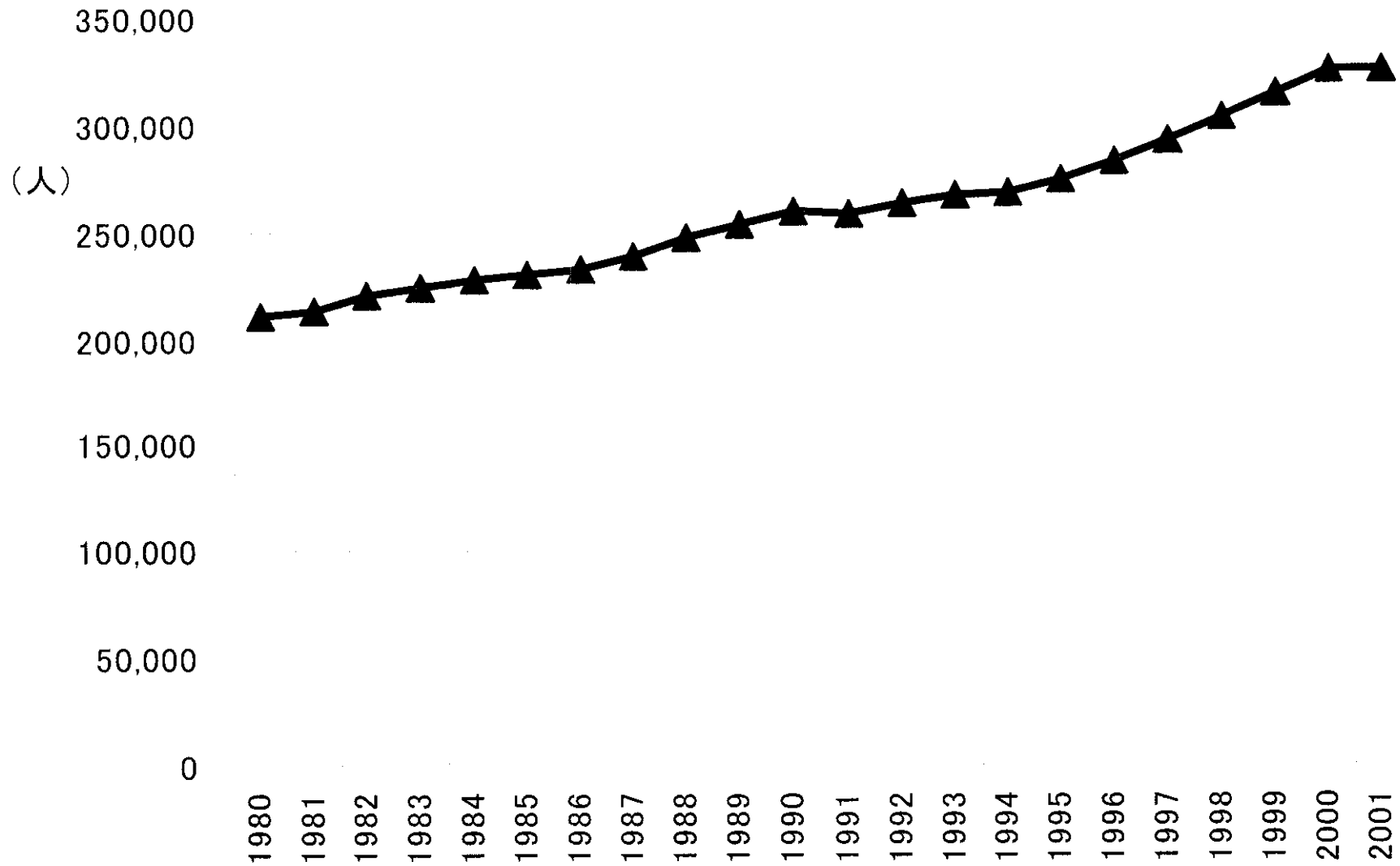
資料:厚生労働省 病院報告

# 新入院患者の残存曲線



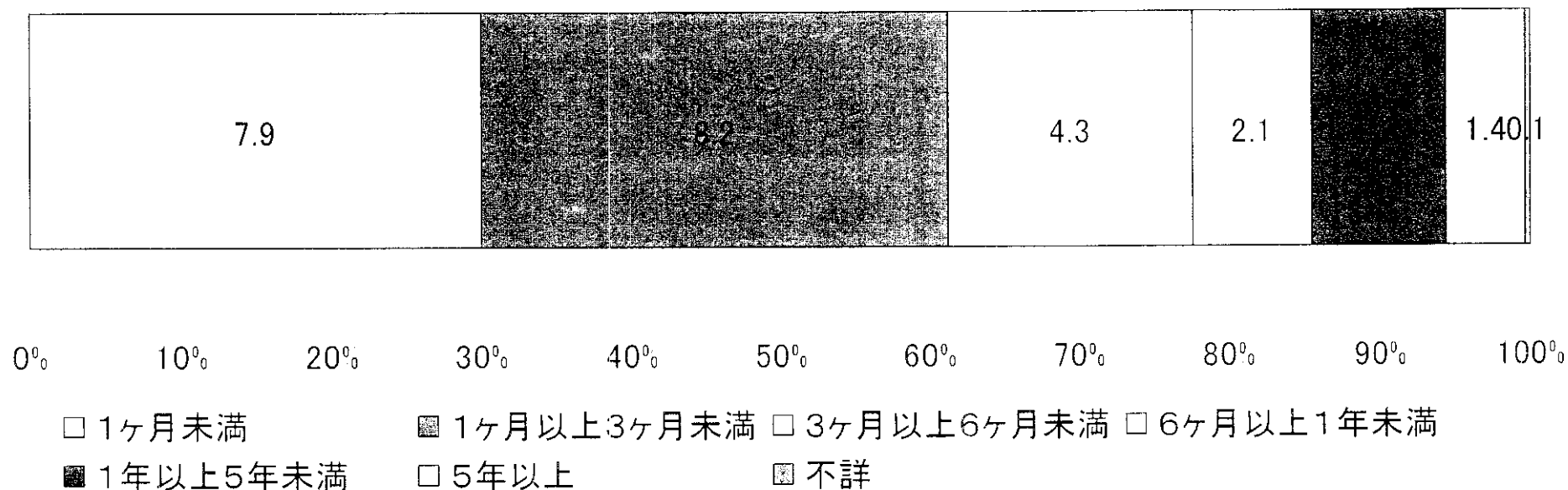
資料:精神保健福祉課調

# 退院患者数の推移



資料:厚生労働省 病院報告

## 在院期間別の退院患者の状況①(精神病床)



注意:平成11年9月の1ヶ月間の退院患者の推計数(単位:千人)

資料:厚生労働省 患者調査(H11)



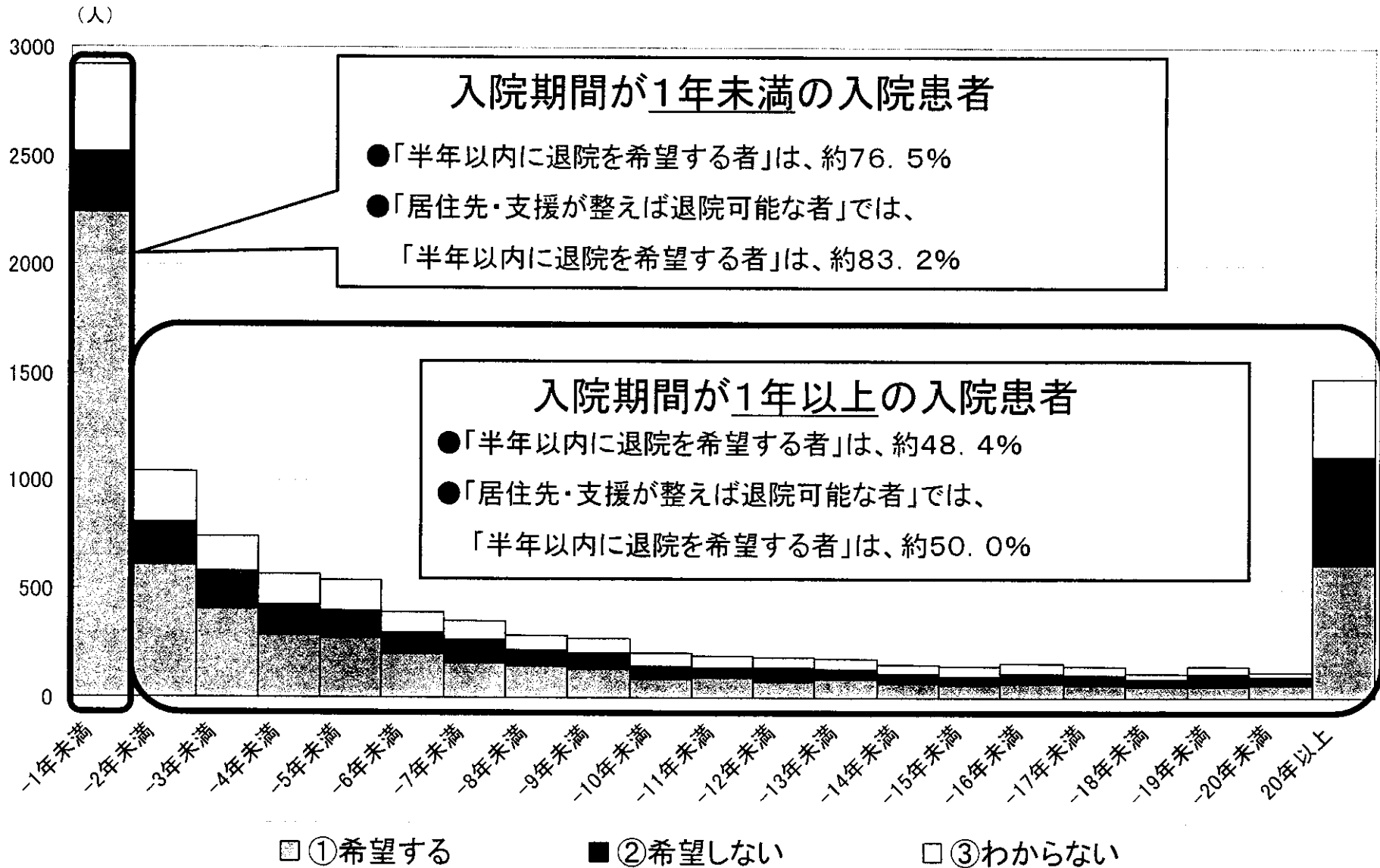
## 在院期間別の退院患者の状況②(精神病床)

	総数	1ヶ月未満	1ヶ月以上 3ヶ月未満	3ヶ月以上 6ヶ月未満	6ヶ月以上 1年未満	1年以上 5年未満	5年以上	不詳
総数	26.4 100.0%	7.9 100.0%	8.2 100.0%	4.3 100.0%	2.1 100.0%	2.3 100.0%	1.40 100.0%	0.1 100.0%
家庭	19.1 72.3%	6.2 78.5%	6.8 82.9%	3.4 79.1%	1.4 66.7%	1.0 43.5%	0.3 21.4%	0.1 100.0%
当院に通院	15.4 58.3%	4.8 60.8%	5.6 68.3%	2.8 65.1%	1.2 57.1%	0.8 34.8%	0.2 14.3%	0 0.0%
他院に通院	2.6 9.8%	0.6 7.6%	0.9 11.0%	0.6 14.0%	0.2 9.5%	0.1 4.3%	0 0.0%	0 0.0%
在宅医療(訪問診療・訪問看護等)	0.2 0.8%	0 0.0%	0 0.0%	0 0.0%	0 0.0%	0 0.0%	0 0.0%	- -
その他	1.0 3.8%	0.1 1.3%	0.1 1.2%	0.1 2.3%	0.1 4.8%	0 0.0%	0 0.0%	0 0.0%
他の病院に入院	3.1 11.7%	0.5 6.3%	0.5 6.1%	0.4 9.3%	0.2 9.5%	0.7 30.4%	0.6 42.9%	0 0.0%
老人保健施設に入所	0.8 3.0%	0 0.0%	0.1 1.2%	0.1 2.3%	0.1 4.8%	0 0.0%	0 0.0%	- -
社会福祉施設に入所	1.0 3.8%	0 0.0%	0.4 4.9%	0.1 2.3%	0.1 4.8%	0.1 4.3%	0.1 7.1%	0 0.0%
その他(死亡・不明等)	2.3 8.7%	0.4 5.1%	0.5 6.1%	0.3 7.0%	0.2 9.5%	0.5 21.7%	0.4 28.6%	0 0.0%

注意:平成11年9月の1ヶ月間の退院患者の推計数(単位:千人)

資料:厚生労働省 患者調査(H11)

# 入院期間別の入院患者の退院希望の状況(H15ニーズ調査)



# 入院期間別年齢階級別の入院患者の状況 (H11患者調査)

