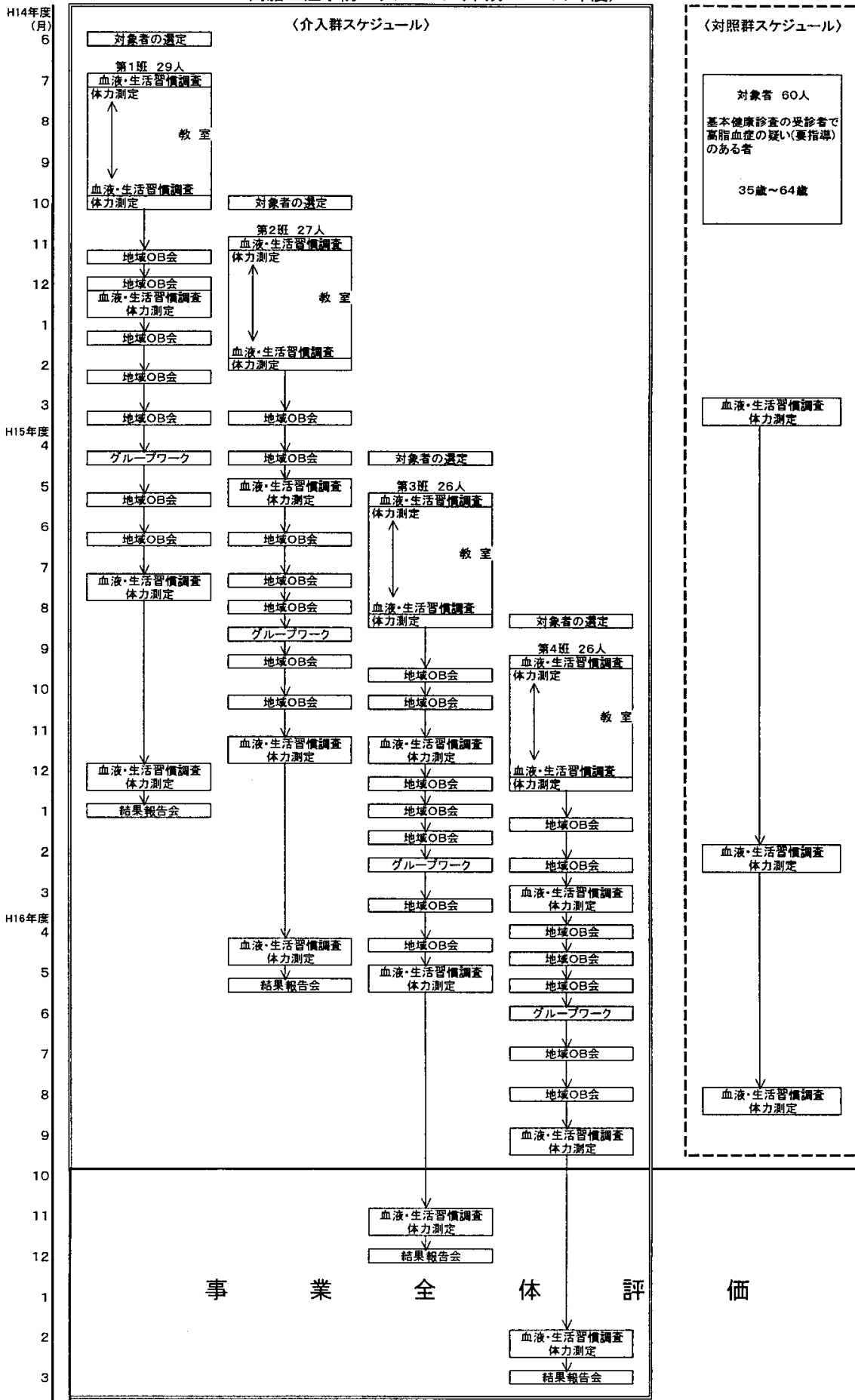
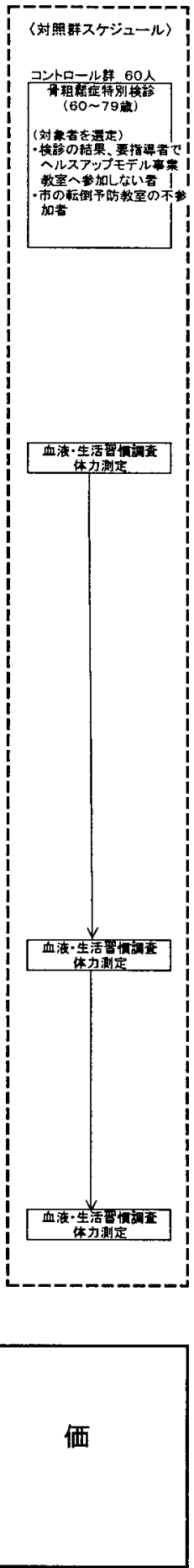
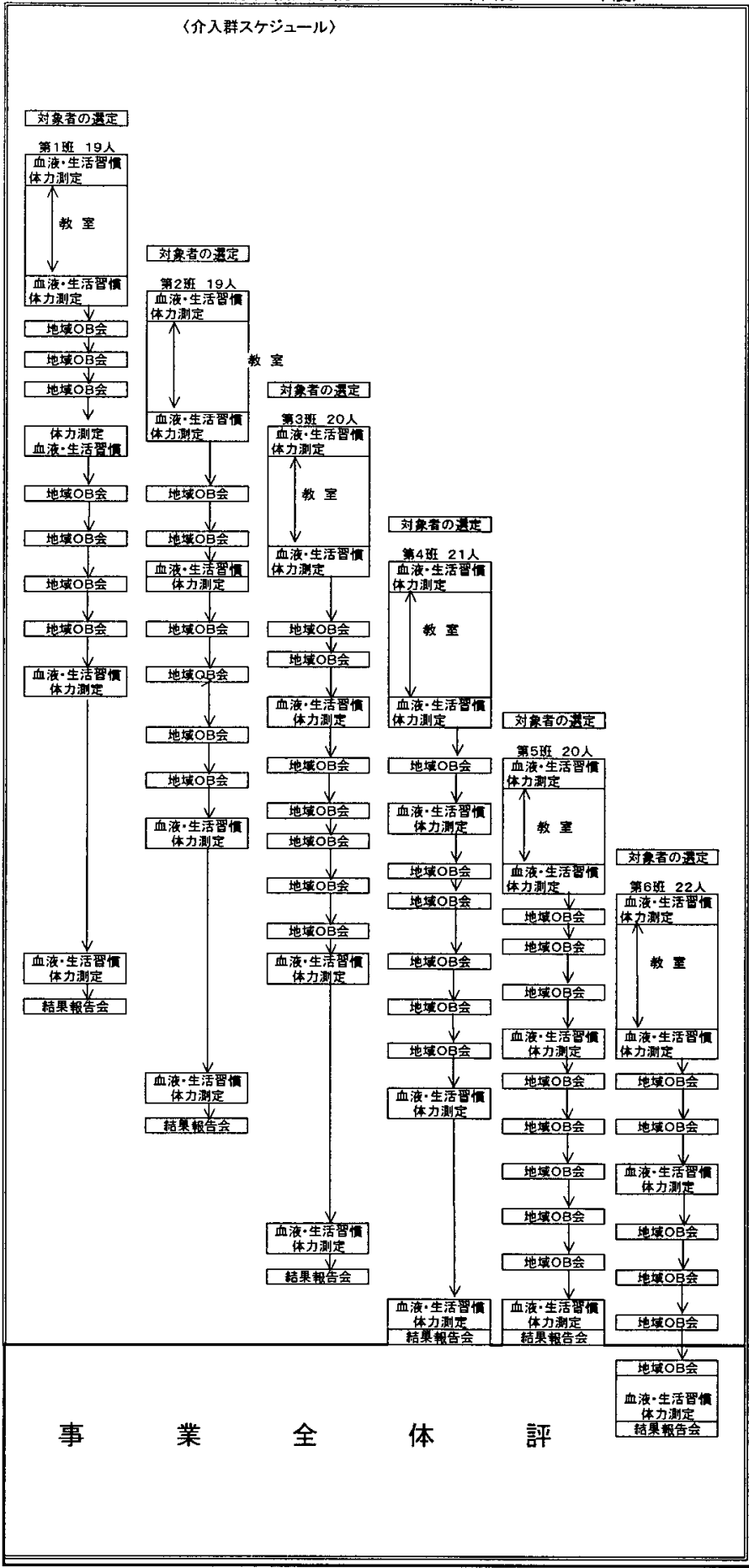


高脂血症予防スケジュール(平成14~16年度)



骨粗鬆症予防スケジュール(平成14~16年度)

H14年度
(月)
6
7
8
9
10
11
12
1
2
3
H15年度
4
5
6
7
8
9
10
11
12
1
2
3
H16年度
4
5
6
7
8
9
10
11
12
1
2
3



平成15年度国保ヘルスアップモデル事業タイムスケジュール

項目	4月	5月	6月	7月	8月	9月	10月	11月	12月	1月	2月	3月	備考	
高脂血症 第1班 (H14.7.2 開始)		一般介入期		1年 測定 7/1・2	1年測定 報告会 7/18		非介入期		1年半 測定 12/16・17	1年半測定 報告会 1/20				
	一般介入期	6ヶ月 測定 5/6・7	6ヶ月測定 報告会 5/21		一般介入期			1年 測定 11/11・12	1年測定 報告会 11/26	非介入期				
		開始時 測定 5/13・14	強介入期		3ヶ月 測定 8/5・6	3ヶ月測定 報告会 8/19	一般介入期		6ヶ月 測定 11/4・5	6ヶ月測定 報告会 11/19	一般介入期			
					開始時 測定 9/2・3		強介入期		3ヶ月 測定 12/2・3	3ヶ月測定 報告会 12/12	一般介入期		6ヶ月 測定 3/2・3	6ヶ月測定 報告会 3/16
骨粗鬆症 第1班 (H14.8.29 開始)			一般介入期		1年 測定 8/20	1年測定 報告会 9/10			非介入期		1年半 測定 2/27	1年半測定 報告会 3/10		
	一般介入期	6ヶ月 測定 5/23	6ヶ月測定 報告会 6/8		一般介入期			1年 測定 11/19	1年測定 報告会 12/10	非介入期				
	強介入期	3ヶ月 測定 5/22	3ヶ月測定 報告会 6/11	一般介入期	6ヶ月 測定 8/26	6ヶ月測定 報告会 9/16			一般介入期		1年 測定 2/13	1年測定 報告会 3/3	非介入期	
		開始時 測定 5/29		強介入期		3ヶ月 測定 9/4	3ヶ月測定 報告会 10/1	一般介入期	6ヶ月 測定 12/2	6ヶ月測定 報告会 12/16	一般介入期			
							3ヶ月測定 報告会 10/2	強介入期	3ヶ月 測定 12/25	3ヶ月測定 報告会 1/28	一般介入期			
										開始時 測定 1/22	強介入期			
比較対照群											○	○	1年後測定	
評価者チームとの定例会	○ 4/16	○ 5/1	○ 6/5	○ 7/31	○ 8/20	○ 9/16	○ 10/9	○ 11/2	○ 12/9	○ 1/14	○ 2/9			
本部会議等		国保ヘルスアップ モデル事業連絡会 ○ 5/21	国保ヘルスアップモ デル事業推進本部会 議 ○ 6/13										国保ヘルスア ップモデル事 業推進本部会 議 H16.4.21 開催	
			国保ヘルスアップモ デル事業協力推進会 議 ○ 6/6											