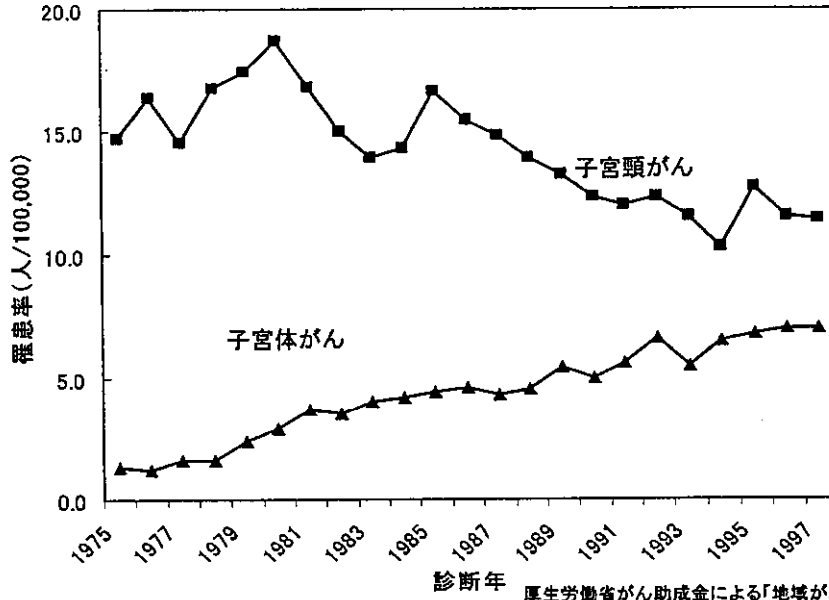
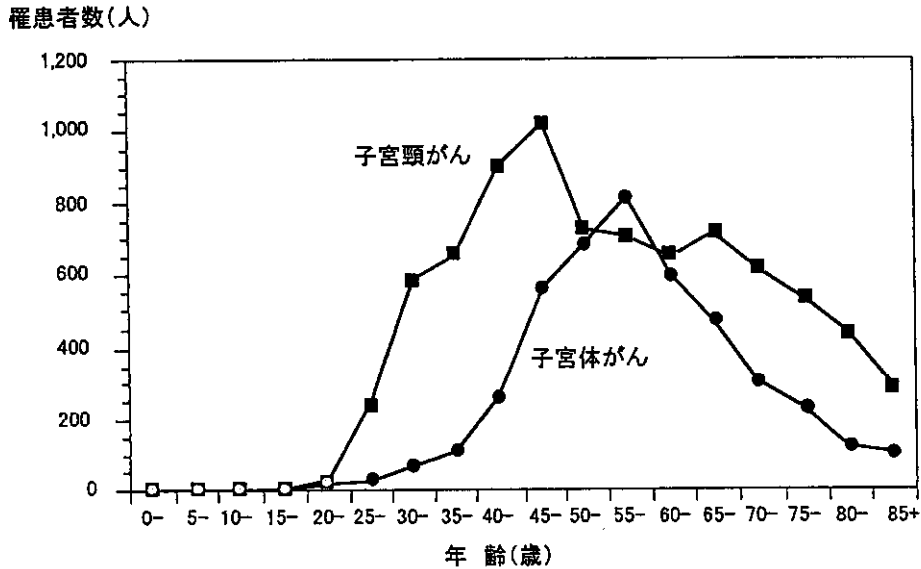


子宮がんに関する統計

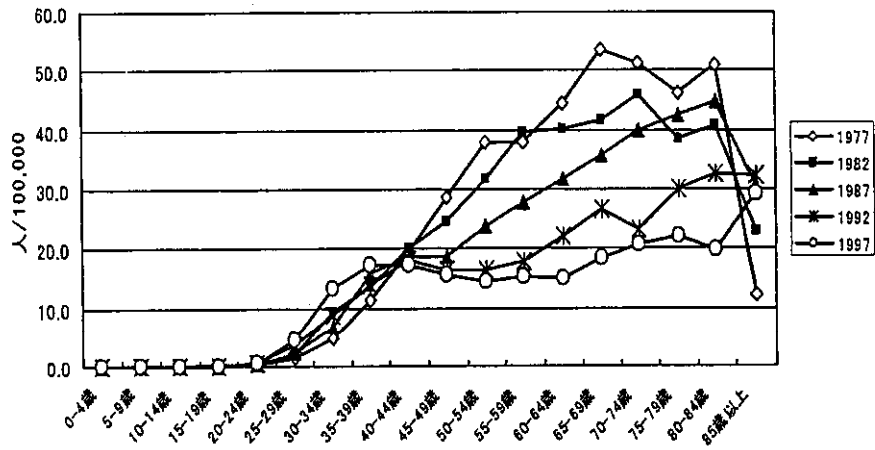
子宮頸がん 子宮体がんの罹患率の年次推移



子宮頸がん 子宮体がんの年齢別罹患者数 (1995年)

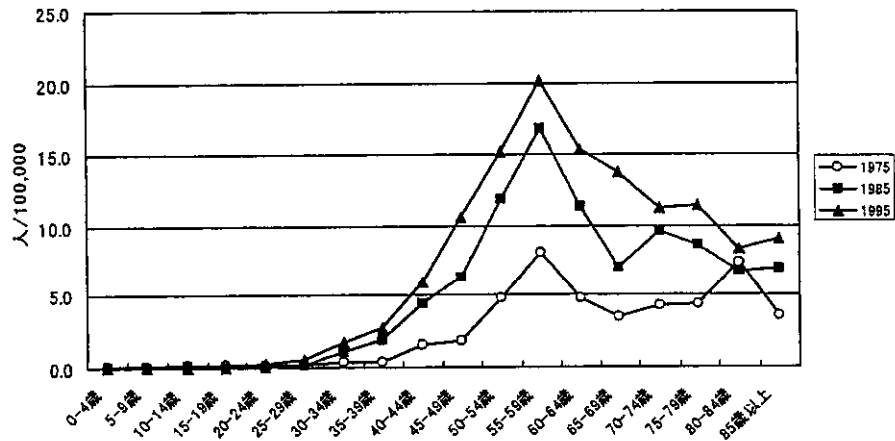


子宮頸がん(浸潤がん) 年齢別罹患率の推移



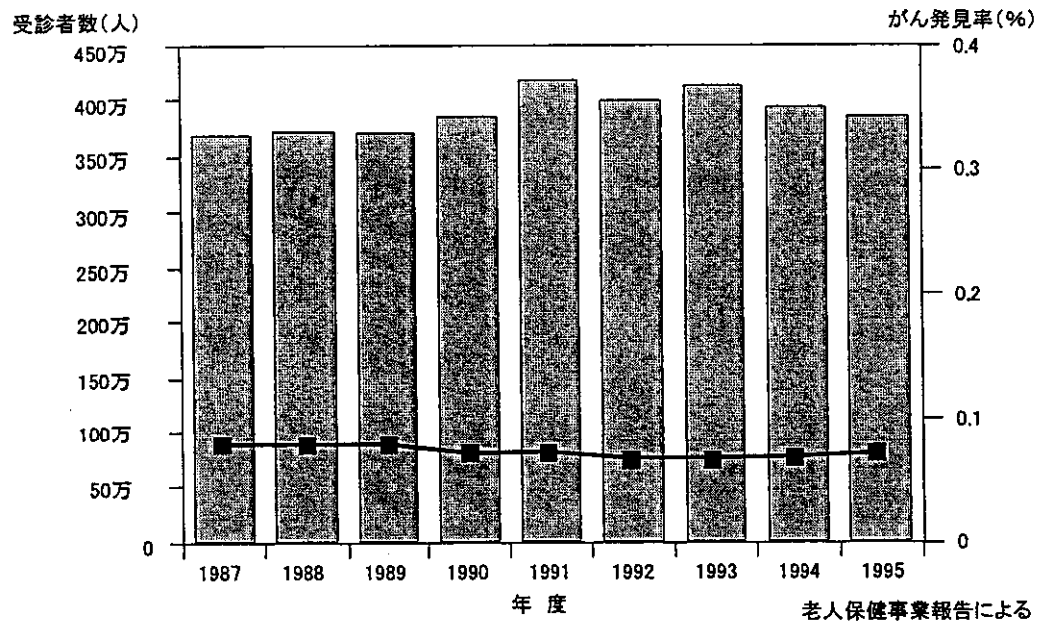
厚生労働省がん助成金による「地域がん登録」研究班

子宮体がん 年齢別罹患率の推移



厚生労働省がん助成金による「地域がん登録」研究班

子宮頸がん検診受診者数とがん発見率の年次推移



子宮体がん検診受診者数とがん発見率の年次推移

