

平成16年  
社会福祉施設等調査結果の概況  
《児童福祉関係抜粋》

結果の概要

児童福祉関係

- 1 社会福祉施設等の状況
- 2 保育所の状況
- 3 児童福祉施設（保育所を除く）の状況
- 4 統計表（参考）
  - 第1表 総括表
  - 第2表 施設の種別施設数の年次推移
  - 第3表 施設の種別定員の年次推移
  - 第4表 施設の種別在所者数の年次推移
  - 第5表 施設の種別従事者数の年次推移
  - 第6表 公営—私営別にみた保育所の開所時刻・閉所時刻・開所時間の年次推移

# 調 査 の 概 要

## 1 調査の目的

この調査は、全国の社会福祉施設等の数、在所者、従事者の状況等を把握し、社会福祉行政推進のための基礎資料を得るとともに、社会福祉施設等名簿を作成することを目的とした。

## 2 調査の時期

平成16年10月1日

## 3 調査の対象及び客体

### 施設票

社会福祉施設等(88種類)を対象とし、その全数(休止中を含む。)を客体とした。

生活保護法による保護施設(5種類)

救護施設、更生施設 等

老人福祉法による老人福祉施設(9種類)

養護老人ホーム、軽費老人ホーム 等

身体障害者福祉法による身体障害者更生援護施設(19種類)

身体障害者療護施設、身体障害者福祉ホーム 等

売春防止法による婦人保護施設

婦人保護施設

児童福祉法による児童福祉施設(25種類)

保育所、児童養護施設 等

知的障害者福祉法による知的障害者援護施設(9種類)

知的障害者更生施設、知的障害者授産施設 等

母子及び寡婦福祉法による母子福祉施設(2種類)

母子福祉センター、母子休養ホーム

精神保健及び精神障害者福祉に関する法律による精神障害者社会復帰施設(7種類)

精神障害者生活訓練施設、精神障害者福祉ホーム 等

その他の社会福祉施設等(11種類)

老人憩の家、有料老人ホーム 等

### 居宅支援事業所票

支援費制度における居宅支援事業所を対象とし、その全数(休止中の事業所を含む。)を客体とした。

身体障害者福祉法

身体障害者居宅介護等事業所、身体障害者デイサービス事業所、身体障害者短期入所事業所

知的障害者福祉法

知的障害者居宅介護等事業所、知的障害者デイサービス事業所、知的障害者短期入所事業所、知的障害者地域生活援助事業所

児童福祉法

児童居宅介護等事業所、児童デイサービス事業所、児童短期入所事業所

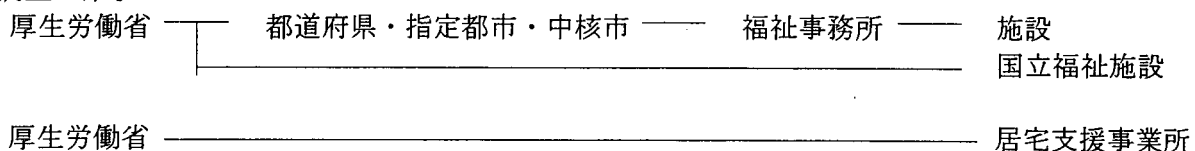
## 4 調査事項

施設票 : 施設の種類、施設名、所在地、設置・経営主体、定員、在所者数、従事者数等

居宅支援事業所票 : 事業所の種類、所在地、開設・経営主体、サービス提供状況、従事者数等

従事者票 : 従事者の性、出生年月、採用年月、職種、経験年数、勤務形態、研修の参加状況等

## 5 調査の系統



# 結果の概要

## 1 社会福祉施設等の状況

平成16年10月1日現在における全国の社会福祉施設等の総数は90,098施設で、前年に比べ3,746施設、4.3%増加している。前年に比べ増加したのは、「老人福祉施設」（対前年3,000施設、8.2%増）、「知的障害者援護施設」（同307施設、7.6%増）等となっている。

定員は3,114,542人で、前年に比べ88,972人、2.9%増加している。前年に比べ増加したのは、「老人福祉施設」（対前年26,839人、4.8%増）、「保育所」（同34,134人、1.7%増）等となっている。（概況5ページ）

在所者数は3,024,698人で、前年に比べ86,382人、2.9%増加している。前年に比べ増加したのは、「老人福祉施設」（対前年20,617人、4.3%増）、「保育所」（同42,050人、2.1%増）等となっている（表1）。

表1 施設の種別別にみた施設数・定員の年次推移

	各年10月1日現在							対前年	
	平成2年 (1990)	7 (1995)	12 (2000)	13 (2001)	14 (2002)	15 (2003)	16 (2004)	増減数	増減率(%)
施設数									
施設総数	51 006	58 786	75 875	79 140	82 270	86 352	90 098	3 746	4.3
保護施設	351	340	296	295	292	294	297	3	1.0
老人福祉施設 1)	6 506	12 904	28 643	31 037	33 419	36 475	39 475	3 000	8.2
身体障害者更生援護施設	1 033	1 321	1 766	1 883	2 022	2 164	2 263	99	4.6
婦人保護施設	53	52	50	50	50	50	50	—	—
児童福祉施設 2)	10 473	10 743	10 890	10 986	10 978	10 992	10 912	△ 80	△ 0.7
保育所	22 703	22 488	22 199	22 231	22 288	22 391	22 494	103	0.5
知的障害者援護施設	1 732	2 332	3 002	3 364	3 650	4 014	4 321	307	7.6
母子福祉施設	92	92	90	89	91	85	84	△ 1	△ 1.2
精神障害者社会復帰施設	90	233	521	857	1 082	1 363	1 530	167	12.3
その他の社会福祉施設等	7 973	8 281	8 418	8 348	8 398	8 524	8 672	148	1.7
定員 (人)									
定員総数	2 566 963	2 616 728	2 826 029	2 876 317	2 943 060	3 025 570	3 114 542	88 972	2.9
保護施設 3)	22 287	21 780	19 881	20 052	20 116	20 267	20 563	296	1.5
老人福祉施設 4)	246 881	316 420	481 607	505 250	533 709	554 455	581 294	26 839	4.8
身体障害者更生援護施設	38 965	45 509	52 780	54 434	56 622	59 178	60 920	1 742	2.9
婦人保護施設	1 752	1 744	1 578	1 568	1 524	1 507	1 490	△ 17	△ 1.1
児童福祉施設 2) 3)	95 522	91 662	87 715	87 278	86 980	86 324	86 516	192	0.2
保育所	1 979 459	1 922 835	1 925 641	1 939 067	1 959 889	1 995 067	2 029 201	34 134	1.7
知的障害者援護施設	93 719	123 022	153 885	160 868	168 911	180 320	188 484	8 164	4.5
精神障害者社会復帰施設	1 588	4 286	10 200	12 001	15 093	19 016	21 670	2 654	14.0
その他の社会福祉施設等 3)	86 790	89 470	92 742	95 799	100 216	109 436	124 404	14 968	13.7
在所者数 (人)									
在所者総数	2 247 116	2 298 562	2 678 714	2 754 691	2 850 115	2 938 316	3 024 698	86 382	2.9
保護施設 3)	21 519	21 217	19 891	20 009	19 759	19 900	19 982	82	0.4
老人福祉施設 5)	241 931	307 912	416 176	434 872	456 598	476 866	497 483	20 617	4.3
身体障害者更生援護施設	34 889	41 484	48 905	50 156	52 099	54 739	56 319	1 580	2.9
婦人保護施設	754	771	722	698	737	705	639	△ 66	△ 9.4
児童福祉施設 2) 3)	74 175	70 276	72 909	72 631	73 024	72 820	73 666	846	1.2
保育所	1 723 775	1 678 866	1 904 067	1 949 899	2 005 002	2 048 324	2 090 374	42 050	2.1
知的障害者援護施設	91 534	120 025	150 873	157 300	165 384	175 407	182 649	7 242	4.1
精神障害者社会復帰施設	1 123	3 259	8 640	10 525	13 668	17 749	20 977	3 228	18.2
その他の社会福祉施設等 3)	57 416	54 752	56 531	58 601	63 844	71 806	82 609	10 803	15.0

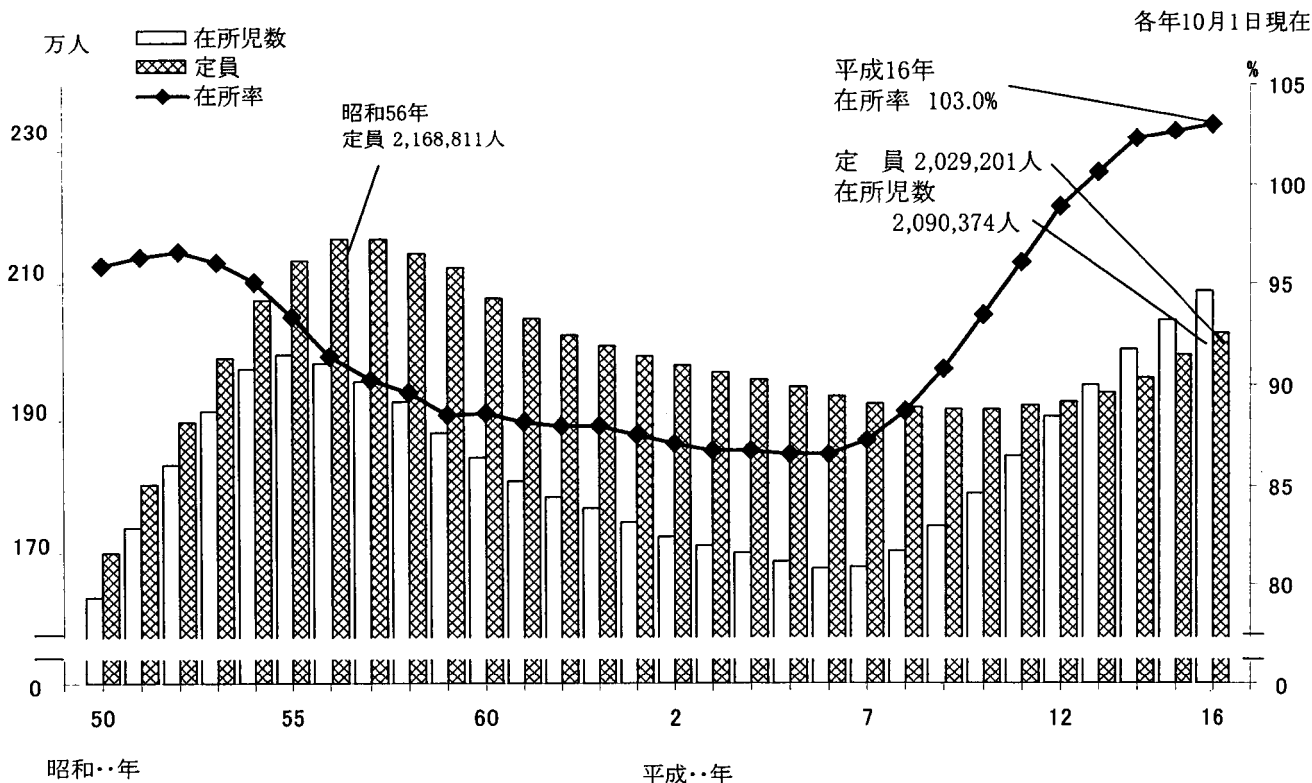
- 注: 1) 平成12年以降は、「介護サービス施設・事業所調査」において、介護老人福祉施設、通所介護事業所及び短期入所生活介護事業所として把握した数値を含む。
- 2) 児童福祉施設には保育所を含まない。
- 3) 定員、在所者については、保護施設には医療保護施設、児童福祉施設には助産施設及び母子生活支援施設、その他の社会福祉施設等には無料低額診療施設をそれぞれ含まない。
- 4) 平成12年以降は、「介護サービス施設・事業所調査」において、介護老人福祉施設、短期入所生活介護事業所として把握した施設を含む。
- 5) 平成12年以降の在所者には、「介護サービス施設・事業所調査」において、介護老人福祉施設として把握した数値を含むが、短期入所生活介護事業所は含まない。
- 6) 母子福祉施設(母子福祉センター・母子休養ホーム)については、定員、在所者について調査を行っていない。

## 2 保育所の状況

### (1) 定員・在所児数

保育所の定員は2,029,201人で、前年に比べ34,134人（1.7%）増加した。定員は6年連続で増加している。在所児数は2,090,374人で、前年に比べ42,050人（2.1%）増加し、引き続き過去最高を更新した（図1）。

図1 保育所の定員、在所児数、在所率の年次推移



### (2) 延長保育

延長保育（開所時間が11時間を超えるもの）を実施している保育所は13,166施設で、前年に比べ1,111施設（9.2%）増加している。延長保育を実施している保育所は年々増加を続けており、平成16年は平成12年の約1.5倍となっている（表2）。

表2 公営—私営別にみた保育所の延長保育の年次推移

	平成12年 (2000)	13 (2001)	14 (2002)	15 (2003)	16 (2004)	各年10月1日現在 対前年	
						増減数	増減率(%)
総数	22 199	22 231	22 288	22 391	22 494	103	0.5
延長保育	8 939	10 007	11 032	12 055	13 166	1 111	9.2
11時間以下	13 260	12 224	11 256	10 336	9 328	△ 1 008	△ 9.8
公営	12 707	12 580	12 414	12 236	12 013	△ 223	△ 1.8
延長保育	2 797	3 315	3 766	4 233	4 743	510	12.0
11時間以下	9 910	9 265	8 648	8 003	7 270	△ 733	△ 9.2
私営	9 492	9 651	9 874	10 155	10 481	326	3.2
延長保育	6 142	6 692	7 266	7 822	8 423	601	7.7
11時間以下	3 350	2 959	2 608	2 333	2 058	△ 275	△ 11.8

注:「延長保育」とは、開所時間が11時間を超えるものをいう。

### 3 児童福祉施設（保育所、障害児関係施設を除く。）の状況

保育所、障害児関係施設以外の児童福祉施設をみると、在所児（者）数で前年に比べ増加したのは、「児童自立支援施設」（対前年 158人、9.2%増）、「乳児院」（同 98人、3.5%増）等となっている（表3）。

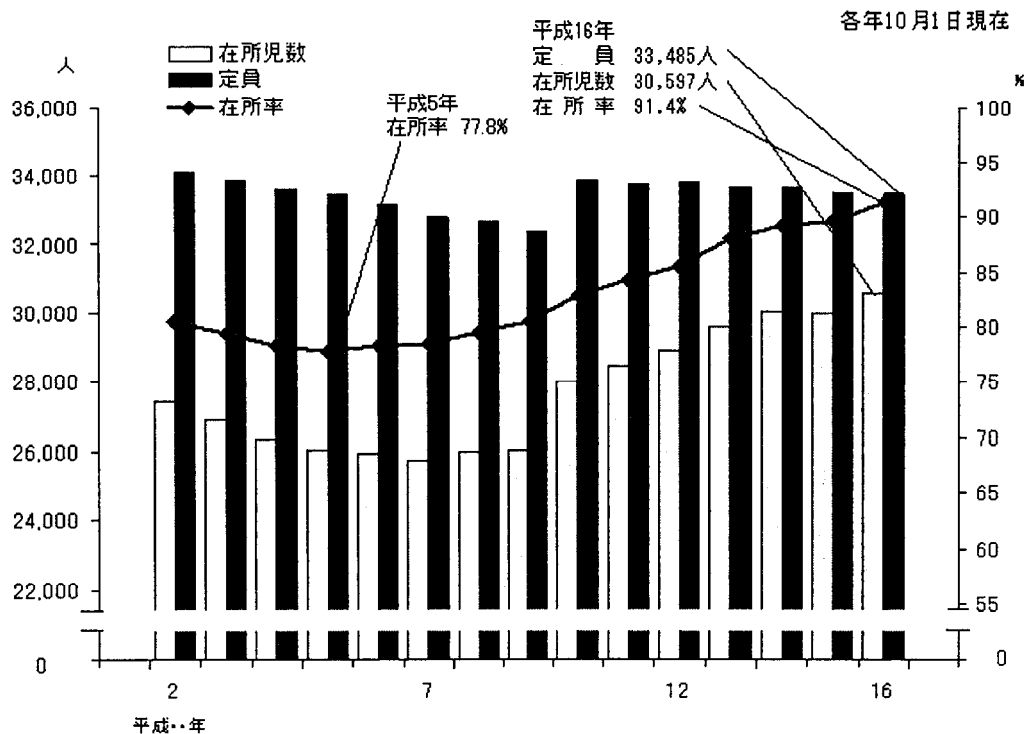
児童養護施設の在所率の年次推移をみると、平成6年以降増加に転じ、平成16年は 91.4%となっている（図2）。

表3 主な児童福祉施設の施設・定員・在所児（者）数の年次推移

	各年10月1日現在							対前年	
	平成2年 (1990)	7 (1995)	12 (2000)	13 (2001)	14 (2002)	15 (2003)	16 (2004)	増減数	増減率(%)
<b>施設数</b>									
施設総数	1 035	1 010	1 013	1 009	1 008	1 015	<b>1 016</b>	1	0.1
乳児院	118	116	114	115	114	115	<b>117</b>	2	1.7
母子生活支援施設	327	309	290	286	285	288	<b>285</b>	△ 3	△ 1.0
児童養護施設	533	528	552	551	552	554	<b>556</b>	2	0.4
児童自立支援施設	57	57	57	57	57	58	<b>58</b>	-	-
<b>定員(人)</b>									
定員総数	42 812	41 150	41 787	41 533	41 483	41 508	<b>41 528</b>	20	0.0
乳児院	3 843	3 746	3 610	3 663	3 621	3 671	<b>3 672</b>	1	0.0
母子生活支援施設	6 546	6 057	5 605	5 605	5 654	5 650	<b>5 622</b>	△ 28	△ 0.5
児童養護施設	34 076	32 824	33 803	33 660	33 651	33 474	<b>33 485</b>	11	0.0
児童自立支援施設	4 893	4 580	4 374	4 210	4 211	4 363	<b>4 371</b>	8	0.2
<b>在所児(者)数(人)</b>									
在所児(者)総数	32 051	30 062	33 487	34 316	34 643	34 568	<b>35 407</b>	839	2.4
乳児院	2 599	2 566	2 784	2 912	2 942	2 840	<b>2 938</b>	98	3.5
母子生活支援施設	11 936	11 245	11 555	11 774	11 560	11 740	<b>11 608</b>	△ 132	△ 1.1
児童養護施設	27 423	25 741	28 913	29 610	30 042	30 014	<b>30 597</b>	583	1.9
児童自立支援施設	2 029	1 755	1 790	1 794	1 659	1 714	<b>1 872</b>	158	9.2

注：母子生活支援施設の定員は世帯数、在所児(者)数は世帯人員数であり、定員と在所児(者)数の総数に含まない。

図2 児童養護施設の定員・在所児数・在所率の年次推移



注：在所率 = 在所児数 ÷ 定員 × 100

# 統 計 表

## 第1表 総 括 表

平成16年10月1日現在

施 設 の 種 類	施 設 数	定 員 (人)	在 所 者 数 (人)	従 事 者 数 (人)
総 数	90 098	3 114 542	3 024 698	1 146 648
保護施設	297	20 563	19 982	6 208
救護施設	181	16 678	16 940	5 725
更生施設	20	2 132	1 899	318
医療保護施設	63	...	...	...
授産施設	21	765	651	126
宿所提供施設	12	988	492	40
老人福祉施設	39 475	581 294	497 483	490 228
養護老人ホーム	962	67 181	63 913	19 714
養護老人ホーム (一般)	914	64 367	61 127	18 559
養護老人ホーム (盲)	48	2 814	2 786	1 155
特別養護老人ホーム 1)	5 291	363 747	357 891	213 893
軽費老人ホーム	1 928	80 951	75 679	15 134
軽費老人ホーム (A型)	243	14 183	13 296	3 484
軽費老人ホーム (B型)	34	1 601	1 168	118
軽費老人ホーム(介護利用型(ケアハウス))	1 651	65 167	61 215	11 532
老人福祉センター	2 298	.	.	8 349
老人福祉センター (特A型)	268	.	.	1 256
老人福祉センター (A型)	1 603	.	.	6 142
老人福祉センター (B型)	427	.	.	951
通所介護事業所 2)	14 725	...	...	143 935
短期入所生活介護事業所 2)	5 657	69 415	...	70 094
老人介護支援センター	8 614	.	.	19 108
身体障害者更生援護施設	2 263	60 920	56 319	37 733
肢体不自由者更生施設	84	5 269	4 285	2 411
視覚障害者更生施設	20	1 818	1 196	730
聴覚・言語障害者更生施設	3	160	89	109
内部障害者更生施設	7	501	326	165
身体障害者療護施設	472	26 783	26 447	19 353
身体障害者福祉ホーム	65	790	710	153
身体障害者授産施設	206	11 700	11 047	3 888
身体障害者通所授産施設	315	8 396	7 928	2 706
身体障害者小規模通所授産施設	189	3 195	2 991	772
身体障害者福祉工場	36	1 768	1 300	471
身体障害者福祉センター	250	.	.	2 337
身体障害者福祉センター (A型)	40	.	.	574
身体障害者福祉センター (B型)	210	.	.	1 763
在宅障害者デイサービス施設	465	.	.	3 359
障害者更生センター	8	540	...	104
補装具製作施設	21	.	.	140
盲導犬訓練施設	9	...	...	114
点字図書館	72	.	.	573
点字出版施設	13	.	.	137
聴覚障害者情報提供施設	28	.	.	214
婦人保護施設	50	1 490	639	437

施 設 の 種 類	施 設 数	定 員 (人)	在 所 者 数 (人)	従 事 者 数 (人)
児童福祉施設	33 406	2 115 717	2 164 040	478 684
助産施設	460	...	...	...
乳児院	117	3 672	2 938	3 511
母子生活支援施設 3)	285	5 622	11 608	1 906
保育所	22 494	2 029 201	2 090 374	404 912
児童養護施設	556	33 485	30 597	13 853
知的障害児施設	258	12 401	10 346	7 461
自閉症児施設	7	334	240	521
知的障害児通園施設	252	9 220	8 829	4 534
盲児施設	11	301	138	146
ろうあ児施設	14	440	203	217
難聴幼児通園施設	25	849	748	301
肢体不自由児施設	63	5 522	3 236	4 927
肢体不自由児通園施設	98	3 755	3 047	1 546
肢体不自由児療護施設	6	320	236	201
重症心身障害児施設	108	10 637	10 326	14 087
情緒障害児短期治療施設	25	1 209	910	649
児童自立支援施設	58	4 371	1 872	1 749
児童家庭支援センター	49	.	.	133
児童館	4 693	.	.	17 082
小型児童館	2 881	.	.	8 998
児童センター	1 863	.	.	7 186
大型児童館A型	18	.	.	344
大型児童館B型	4	.	.	56
大型児童館C型	1	.	.	134
その他の児童館	126	.	.	364
児童遊園	3 827	.	.	953
知的障害者援護施設	4 321	188 484	182 649	82 312
知的障害者デイサービスセンター	257	.	.	1 506
知的障害者更生施設	1 915	112 987	110 183	55 728
知的障害者更生施設(入所)	1 454	95 113	93 343	48 794
知的障害者更生施設(通所)	461	17 874	16 840	6 934
知的障害者授産施設	1 539	63 957	62 152	22 276
知的障害者授産施設(入所)	227	14 299	13 872	5 892
知的障害者授産施設(通所)	1 312	49 658	48 280	16 384
知的障害者小規模通所授産施設	343	5 730	5 112	1 394
知的障害者通勤寮	124	2 947	2 762	691
知的障害者福祉ホーム	79	1 013	823	122
知的障害者福祉工場	64	1 850	1 617	596
母子福祉施設	84	...	...	344
母子福祉センター	73	.	.	225
母子休養ホーム	11	...	...	119
精神障害者社会復帰施設	1 530	21 670	20 977	7 636
精神障害者生活訓練施設	274	5 671	4 225	1 927
精神障害者福祉ホーム	212	2 950	2 432	544
精神障害者入所授産施設	29	784	650	252
精神障害者通所授産施設	261	6 092	6 373	1 732
精神障害者小規模通所授産施設	306	5 685	6 893	1 021
精神障害者福祉工場	18	488	404	145
精神障害者地域生活支援センター	430	.	.	2 015
その他の社会福祉施設等	8 672	124 404	82 609	43 067
授産施設	130	4 923	4 300	964
宿所提供施設	220	7 887	6 836	811
盲人ホーム	28	573	...	65
無料低額診療施設	236	...	...	...
隣保館	1 206	.	.	3 439
へき地保健福祉館	130	.	.	41
へき地保育所	941	34 893	16 012	2 825
地域福祉センター	434	.	.	2 733
老人憩の家	4 253	.	.	2 444
老人休養ホーム	49	...	...	634
有料老人ホーム	1 045	76 128	55 461	29 112

- 注: 1) 「平成16年介護サービス施設・事業所調査」において、介護老人福祉施設として把握した数値である。  
2) 「平成16年介護サービス施設・事業所調査」において、通所介護事業所、短期入所生活介護事業所として把握した数値である。  
3) 母子生活支援施設の定員は世帯数、在所要数は世帯人員数であり、定員と在所要者の総数に含まない。  
4) 従事者数は常勤換算数であり、小数点第1位を四捨五入している。

第2表 施設の種別施設数の年次推移

各年10月1日現在

施設の種類	平成2年 (1990)	7 (1995)	12 (2000)	13 (2001)	14 (2002)	15 (2003)	16 (2004)
総数	51 006	58 786	75 875	79 140	82 270	86 352	90 098
保護施設	351	340	296	295	292	294	297
救護施設	173	174	178	177	180	180	181
更生施設	18	18	19	19	17	18	20
医療保護施設	68	65	64	64	63	63	63
授産施設	76	68	24	24	22	22	21
宿所提供施設	16	15	11	11	10	11	12
老人福祉施設	6 506	12 904	28 643	31 037	33 419	36 475	39 475
養護老人ホーム	950	947	949	951	954	959	962
養護老人ホーム(一般)	904	900	902	903	906	911	914
養護老人ホーム(盲)	46	47	47	48	48	48	48
特別養護老人ホーム 1)	2 260	3 201	4 463	4 651	4 870	5 084	5 291
軽費老人ホーム	295	551	1 444	1 580	1 714	1 842	1 928
軽費老人ホーム(A型)	254	252	246	245	241	242	243
軽費老人ホーム(B型)	38	38	38	38	36	34	34
軽費老人ホーム(介護利用型(ケアハウス))	3	261	1 160	1 297	1 437	1 566	1 651
老人福祉センター	2 024	2 214	2 271	2 270	2 263	2 265	2 298
老人福祉センター(特A型)	241	266	269	270	270	268	268
老人福祉センター(A型)	1 457	1 594	1 624	1 618	1 606	1 609	1 603
老人福祉センター(B型)	326	354	378	382	387	388	427
老人日帰り介護施設	977	3 948	.	.	.	.	.
通所介護事業所 2)	.	.	8 037	9 138	10 485	12 498	14 725
老人短期入所施設	.	15	.	.	.	.	.
短期入所生活介護事業所 2)	.	.	4 515	4 887	5 149	5 439	5 657
老人介護支援センター	...	2 028	6 964	7 560	7 984	8 388	8 614
身体障害者更生援護施設	1 033	1 321	1 766	1 883	2 022	2 164	2 263
肢体不自由者更生施設	44	41	37	36	36	88	84
視覚障害者更生施設	16	15	14	14	14	19	20
聴覚・言語障害者更生施設	3	3	3	3	3	3	3
内臓障害者更生施設	13	6	6	6	6	6	7
身体障害者療護施設	210	269	377	397	427	450	472
重度身体障害者更生援護施設	61	71	73	73	73	.	.
身体障害者福祉ホーム	10	21	42	50	58	62	65
身体障害者授産施設	85	82	81	80	80	206	206
重度身体障害者授産施設	119	125	128	128	129	.	.
身体障害者通所授産施設	109	185	252	259	277	296	315
身体障害者小規模通所授産施設	...	...	...	26	61	136	189
身体障害者福祉工場	24	34	37	37	36	36	36
身体障害者福祉センター	190	233	251	258	256	248	250
身体障害者福祉センター(A型)	33	36	41	40	41	40	40
身体障害者福祉センター(B型)	157	197	210	218	215	208	210
在宅障害者デイサービス施設	25	103	325	371	417	463	465
障害者更生センター	9	9	9	9	9	9	8
補装具製作施設	28	26	23	23	22	21	21
盲導犬訓練施設	...	...	...	7	7	9	9
点字図書館	74	74	73	74	72	72	72
点字出版施設	13	13	13	13	13	13	13
聴覚障害者情報提供施設	.	11	22	24	26	27	28
婦人保護施設	53	52	50	50	50	50	50



施設の種類	平成2年 (1990)	7 (1995)	12 (2000)	13 (2001)	14 (2002)	15 (2003)	16 (2004)
児童福祉施設	33 176	33 231	33 089	33 217	33 266	33 383	33 406
助産施設	635	560	516	502	492	478	460
乳児院	118	116	114	115	114	115	117
母子生活支援施設	327	309	290	286	285	288	285
保育所	22 703	22 488	22 199	22 231	22 288	22 391	22 494
児童養護施設	533	528	552	551	552	554	556
知的障害児施設	307	295	272	270	266	259	258
自閉症児施設	8	7	7	7	7	7	7
知的障害児通園施設	215	222	234	239	240	247	252
盲児施設	21	19	14	13	13	12	11
ろうあ児施設	18	17	16	15	15	14	14
難聴幼児通園施設	27	26	26	25	25	25	25
虚弱児施設	33	32	-	-	-	-	-
肢体不自由児施設	72	70	65	65	66	64	63
肢体不自由児通園施設	73	79	85	88	88	93	98
肢体不自由児療護施設	8	8	7	6	6	6	6
重症心身障害児施設	65	78	91	97	101	103	108
情緒障害児短期治療施設	13	16	17	19	20	25	25
児童自立支援施設	57	57	57	57	57	58	58
児童家庭支援センター	...	...	...	29	35	45	49
児童館	3 840	4 154	4 420	4 577	4 611	4 673	4 693
小型児童館	...	2 719	2 790	2 821	2 834	2 870	2 881
児童センター	...	1 235	1 445	1 583	1 610	1 643	1 663
大型児童館A型	...	13	16	17	16	16	18
大型児童館B型	...	3	4	4	4	4	4
大型児童館C型	...	1	1	1	1	1	1
その他の児童館	...	183	164	151	146	139	126
児童遊園	4 103	4 150	4 107	4 025	3 985	3 926	3 827
知的障害者援護施設	1 732	2 332	3 002	3 364	3 650	4 014	4 321
知的障害者デイサービスセンター	...	...	...	157	198	240	257
知的障害者更生施設	999	1 324	1 653	1 710	1 773	1 856	1 915
知的障害者更生施設(入所)	862	1 085	1 303	1 344	1 389	1 430	1 454
知的障害者更生施設(通所)	137	239	350	366	384	426	461
知的障害者授産施設	577	818	1 118	1 186	1 285	1 402	1 539
知的障害者授産施設(入所)	181	210	228	229	227	227	227
知的障害者授産施設(通所)	396	608	890	957	1 058	1 175	1 312
知的障害者小規模通所授産施設	...	...	...	71	141	254	343
知的障害者通勤寮	106	112	120	121	124	125	124
知的障害者福祉ホーム	46	58	68	70	72	76	79
知的障害者福祉工場	4	20	43	49	57	61	64
母子福祉施設	92	92	90	89	91	85	84
母子福祉センター	68	72	73	73	74	72	73
母子休養ホーム	24	20	17	16	17	13	11
精神障害者社会復帰施設	90	233	521	857	1 092	1 363	1 530
精神障害者生活訓練施設	31	80	205	232	246	263	274
精神障害者福祉ホーム	33	73	115	127	159	195	212
精神障害者入所授産施設	-	6	22	25	28	29	29
精神障害者通所授産施設	26	73	168	183	208	245	261
精神障害者小規模通所授産施設	...	...	...	30	109	215	306
精神障害者福祉工場	-	1	11	12	14	17	18
精神障害者地域生活支援センター	...	...	...	248	318	399	430
その他の社会福祉施設等	7 973	8 281	8 418	8 348	8 398	8 524	8 672
授産施設	156	157	168	163	154	149	130
宿所提供施設	48	45	85	119	149	207	220
盲人ホーム	29	29	30	29	28	28	28
無料低額診療施設	243	238	240	233	231	232	236
隣保館	1 266	1 277	1 275	1 221	1 216	1 211	1 206
へき地保健福祉館	232	188	160	155	151	141	130
へき地保育所	1 584	1 389	1 195	1 156	1 104	1 027	941
地域福祉センター	...	123	235	405	419	431	434
老人憩の家	4 171	4 497	4 619	4 410	4 383	4 352	4 253
老人休養ホーム	71	86	61	57	55	52	49
有料老人ホーム	173	272	350	400	508	694	1 045

注: 1) 平成12年以降は、「介護サービス施設・事業所調査」において、介護老人福祉施設として把握した数値である。

2) 平成12年以降は、「介護サービス施設・事業所調査」において、通所介護事業所、短期入所生活介護事業所として把握した数値である。

第3表 施設の種別別定員の年次推移

(単位:人)

各年10月1日現在

施設の種別	平成2年 (1990)	7 (1995)	12 (2000)	19 (2001)	14 (2002)	15 (2003)	16 (2004)
総数	2 566 963	2 616 728	2 826 029	2 876 317	2 943 060	3 025 570	3 114 542
保護施設	22 287	21 780	19 881	20 052	20 116	20 267	20 563
救護施設	15 761	16 066	16 337	16 338	16 652	16 662	16 678
更生施設	1 764	1 701	1 776	1 912	1 772	1 872	2 132
授産施設	3 225	2 755	855	845	795	795	765
宿所提供施設	1 537	1 258	913	957	897	938	988
老人福祉施設	246 881	316 420	481 607	505 250	539 709	554 455	581 294
養護老人ホーム	67 938	67 219	66 495	66 612	66 686	66 970	67 181
養護老人ホーム(一般)	65 217	64 455	63 752	63 818	63 872	64 156	64 367
養護老人ホーム(盲)	2 721	2 764	2 743	2 794	2 814	2 814	2 814
特別養護老人ホーム(1)	161 612	220 916	298 912	314 192	330 916	346 069	363 747
軽費老人ホーム	17 331	27 666	61 792	67 154	72 364	77 374	80 951
軽費老人ホーム(A型)	15 371	15 152	14 642	14 532	14 293	14 233	14 183
軽費老人ホーム(B型)	1 810	1 808	1 818	1 818	1 688	1 578	1 601
軽費老人ホーム(介護利用型(ケアハウス))	150	10 706	45 272	50 804	56 383	61 563	65 167
老人短期入所施設	-	619	-	-	-	-	-
短期入所生活介護事業所(2)	-	-	54 468	57 292	63 743	64 042	69 415
身体障害者更生援護施設	38 965	45 509	52 780	54 434	58 622	59 178	60 920
肢体不自由者更生施設	1 939	1 766	1 548	1 498	1 483	5 892	5 269
視覚障害者更生施設	1 579	1 468	1 394	1 373	1 374	1 768	1 818
聴覚・言語障害者更生施設	175	175	160	160	160	160	160
内部障害者更生施設	697	407	379	398	398	398	501
身体障害者療護施設	13 311	16 850	22 643	23 594	24 833	25 830	26 783
重度身体障害者更生援護施設	4 185	4 911	5 006	5 001	5 025	-	-
身体障害者福祉ホーム	155	332	562	643	725	783	790
身体障害者授産施設	4 650	4 413	3 764	3 748	3 679	11 753	11 700
重度身体障害者授産施設	7 588	8 189	8 220	8 348	8 391	-	-
身体障害者通所授産施設	2 611	4 558	6 676	6 799	7 193	7 889	8 396
身体障害者小規模通所授産施設	-	-	-	444	983	2 317	3 195
身体障害者福祉工場	1 415	1 780	1 808	1 808	1 758	1 758	1 768
障害者更生センター	660	660	620	620	620	660	540
婦人保護施設	1 752	1 744	1 578	1 568	1 524	1 507	1 490
児童福祉施設	2 074 981	2 014 497	2 013 356	2 026 345	2 046 869	2 081 391	2 115 717
乳児院	3 843	3 748	3 610	3 663	3 621	3 671	3 672
母子生活支援施設(3)	6 546	6 057	5 605	5 605	5 654	5 650	5 622
保育所	1 979 459	1 822 835	1 925 641	1 939 067	1 959 889	1 995 067	2 029 201
児童養護施設	34 076	32 824	33 803	33 660	33 651	33 474	33 485
知的障害児施設	19 694	17 776	14 975	14 520	13 968	12 783	12 401
自閉症児施設	380	338	338	338	338	332	334
知的障害児通園施設	7 881	8 139	8 857	8 788	8 862	9 068	9 220
盲児施設	1 047	657	411	361	338	309	301
ろうあ児施設	1 029	643	547	497	497	447	440
難聴幼児通園施設	895	860	850	848	848	846	849
虚弱児施設	2 007	1 934	-	-	-	-	-
肢体不自由児施設	8 787	7 691	6 295	5 968	5 969	5 738	5 522
肢体不自由児通園施設	3 080	3 270	3 400	3 500	3 500	3 650	3 755
肢体不自由児療護施設	425	425	400	360	360	360	320
重症心身障害児施設	6 895	8 009	9 211	9 631	9 838	10 144	10 637
情緒障害児短期治療施設	650	770	844	944	979	1 159	1 209
児童自立支援施設	4 893	4 580	4 374	4 210	4 211	4 363	4 371
知的障害者援護施設	93 719	123 022	153 885	160 868	168 911	180 320	188 484
知的障害者更生施設	64 451	82 791	100 484	103 618	106 774	110 927	112 967
知的障害者更生施設(入所)	59 368	73 682	86 823	89 242	91 610	94 097	95 113
知的障害者更生施設(通所)	5 083	9 109	13 661	14 376	15 164	16 830	17 874
知的障害者授産施設	26 068	36 253	48 447	50 881	54 461	59 405	63 957
知的障害者授産施設(入所)	11 525	13 256	14 307	14 261	14 254	14 438	14 299
知的障害者授産施設(通所)	14 543	22 997	34 140	36 620	40 207	44 967	49 658
知的障害者小規模通所授産施設	-	-	-	1 221	2 255	4 308	5 730
知的障害者通所寮	2 510	2 665	2 827	2 847	2 902	2 977	2 947
知的障害者福祉ホーム	520	698	856	871	895	965	1 013
知的障害者福祉工場	170	615	1 271	1 430	1 624	1 738	1 850
精神障害者社会復帰施設	1 588	4 286	10 200	12 001	15 033	19 016	21 670
精神障害者生活訓練施設	693	1 711	4 223	4 775	5 053	5 425	5 671
精神障害者福祉ホーム	333	725	1 162	1 379	1 962	2 636	2 950
精神障害者入所授産施設	-	174	604	684	764	784	784
精神障害者通所授産施設	562	1 646	3 896	4 257	4 849	5 668	6 892
精神障害者小規模通所授産施設	-	-	-	558	2 077	4 043	5 685
精神障害者福祉工場	-	30	315	348	388	460	488
その他の社会福祉施設等	86 790	89 470	92 742	95 799	100 216	109 436	124 404
授産施設	6 488	6 394	6 689	6 562	6 149	5 845	4 923
宿所提供施設	4 571	3 740	4 636	4 963	6 326	8 263	7 887
盲人ホーム	579	576	596	576	556	556	573
へき地保育所	57 738	50 927	43 854	42 259	40 624	37 995	34 893
有料老人ホーム	17 420	27 833	37 467	41 445	46 561	56 837	76 128

注: 1) 平成12年以降は、「介護サービス施設・事業所調査」において、介護老人福祉施設として把握した数値である。  
 2) 平成12年以降は、「介護サービス施設・事業所調査」において、短期入所生活介護事業所として把握した数値である。  
 3) 母子生活支援施設の定員は世帯数であり、定員の総数に含まない。  
 4) 定員を調査していない施設は掲載していない。

第4表 施設の種類の在り所者数の年次推移

(単位:人)

各年10月1日現在

施設の種類	平成2年 (1990)	7 (1995)	12 (2000)	13 (2001)	14 (2002)	15 (2003)	16 (2004)
総数	2 247 116	2 298 562	2 678 714	2 754 691	2 850 115	2 938 316	3 024 698
保健施設	21 519	21 217	19 891	20 009	19 759	19 900	19 982
救護施設	16 293	16 564	16 851	16 789	16 911	16 957	16 940
更生施設	1 576	1 698	1 890	2 033	1 736	1 769	1 899
授産施設	2 804	2 377	699	703	681	666	651
宿所提供施設	846	578	451	484	431	508	492
老人福祉施設	241 931	307 912	416 176	434 872	456 598	476 866	497 483
養護老人ホーム	65 036	64 263	64 026	63 681	63 780	63 833	63 913
養護老人ホーム(一般)	62 362	61 511	61 299	60 902	60 976	61 031	61 127
養護老人ホーム(盲)	2 674	2 752	2 727	2 779	2 804	2 802	2 786
特別養護老人ホーム 1)	160 476	218 769	296 082	309 740	326 159	341 272	357 891
軽費老人ホーム	16 419	24 465	56 068	61 451	66 659	71 761	75 679
軽費老人ホーム(A型)	14 763	14 361	13 698	13 561	13 445	13 388	13 296
軽費老人ホーム(B型)	1 543	1 488	1 380	1 378	1 295	1 221	1 168
軽費老人ホーム(介護利用型(ケアハウス))	113	8 616	40 990	46 512	51 919	57 152	61 215
老人短期入所施設	.	415	.	.	.	.	.
身体障害者更生施設	34 889	41 484	48 905	50 156	52 099	54 739	56 319
肢体不自由者更生施設	1 246	1 042	806	777	744	4 623	4 285
視覚障害者更生施設	1 220	1 133	920	920	880	1 166	1 196
聴覚・言語障害者更生施設	151	140	99	102	100	100	89
内臓障害者更生施設	511	320	308	289	304	327	326
身体障害者療養施設	13 219	16 871	22 641	23 386	24 530	25 689	26 447
重度身体障害者更生施設	3 577	4 249	4 341	4 273	4 334	.	.
身体障害者福祉ホーム	140	285	495	568	624	657	710
身体障害者授産施設	4 025	3 826	3 417	3 374	3 304	11 273	11 047
重度身体障害者授産施設	7 241	7 903	8 151	8 123	8 123	.	.
身体障害者通所授産施設	2 349	4 300	6 361	6 565	6 914	7 490	7 928
身体障害者小規模通所授産施設	...	...	...	391	918	2 119	2 991
身体障害者福祉工場	1 210	1 415	1 366	1 388	1 324	1 295	1 300
婦人保健施設	754	771	722	698	737	705	639
児童福祉施設	1 797 950	1 749 142	1 976 976	2 022 530	2 078 026	2 121 144	2 164 040
乳児院	2 599	2 566	2 784	2 912	2 942	2 840	2 938
母子生活支援施設 2)	11 936	11 245	11 555	11 774	11 560	11 740	11 608
保育所	1 723 775	1 678 866	1 904 067	1 949 899	2 005 002	2 048 324	2 090 374
児童養護施設	27 423	25 741	28 913	29 610	30 042	30 014	30 597
知的障害児施設	16 754	14 597	12 276	11 927	11 618	10 676	10 346
自閉症児施設	313	264	258	251	240	213	240
知的障害児通園施設	6 207	6 785	7 911	8 102	8 216	8 669	8 829
盲児施設	365	239	178	163	149	131	138
ろうあ児施設	293	262	231	231	222	207	203
難聴幼児通園施設	710	658	944	755	740	727	748
虚弱児施設	1 578	1 404	.	.	.	.	.
肢体不自由児施設	6 217	5 049	4 248	3 800	3 801	3 635	3 236
肢体不自由児通園施設	2 407	2 360	2 932	2 802	2 809	2 671	3 047
肢体不自由児療養施設	269	288	257	236	240	237	236
重症心身障害児施設	6 551	7 748	9 322	9 329	9 582	10 246	10 326
情緒障害児短期治療施設	460	560	865	719	764	840	910
児童自立支援施設	2 029	1 755	1 790	1 794	1 659	1 714	1 872
知的障害者療養施設	91 534	120 025	150 873	157 300	165 384	175 407	182 649
知的障害者更生施設	63 438	81 063	98 864	101 816	104 914	108 545	110 183
知的障害者更生施設(入所)	58 719	72 541	86 035	88 122	90 477	92 734	93 343
知的障害者更生施設(通所)	4 719	8 522	12 829	13 694	14 437	15 811	16 840
知的障害者授産施設	25 186	35 299	47 531	49 759	53 521	57 918	62 152
知的障害者授産施設(入所)	11 267	12 936	14 111	13 903	14 041	14 191	13 872
知的障害者授産施設(通所)	13 919	22 363	33 420	35 856	39 480	43 727	48 280
知的障害者小規模通所授産施設	...	...	...	1 115	2 087	3 847	5 112
知的障害者通所療養	2 347	2 525	2 662	2 671	2 729	2 808	2 762
知的障害者福祉ホーム	439	567	692	711	750	788	823

第5表 施設の種別別従事者数の年次推移

(単位:人)

各年10月1日現在

施設の種別	平成2年 (1990)	7 (1995)	12 (2000)	13 (2001)	14 (2002)	15 (2003)	16 (2004)
総数	617 859	763 465	1 061 366	1 068 281	1 015 980	1 088 041	1 146 648
保護施設	6 279	6 517	6 408	6 461	6 028	6 113	6 208
救護施設	5 423	5 705	5 861	5 894	5 594	5 649	5 725
更生施設	331	346	382	388	274	297	318
授産施設	470	415	126	137	127	128	126
宿所提供施設	55	51	39	42	34	38	40
老人福祉施設	124 301	204 932	410 972	383 271	407 744	452 310	490 228
養護老人ホーム	19 185	20 250	20 510	20 755	19 348	19 619	19 714
養護老人ホーム(一般)	18 089	19 053	19 299	19 475	18 185	18 489	18 559
養護老人ホーム(盲)	1 096	1 197	1 211	1 280	1 163	1 129	1 155
特別養護老人ホーム 1)	81 785	122 819	168 257	174 875	188 423	202 764	213 893
軽費老人ホーム	4 030	5 917	12 313	13 583	12 781	14 021	15 134
軽費老人ホーム(A型)	3 785	3 980	3 783	3 838	3 455	3 411	3 484
軽費老人ホーム(B型)	223	189	182	212	136	122	118
軽費老人ホーム(介護利用型(ケアハウス))	22	1 748	8 348	9 533	9 191	10 489	11 532
老人福祉センター	10 394	11 471	12 593	12 569	8 665	8 847	8 349
老人福祉センター(特A型)	1 423	1 447	1 595	1 694	1 293	1 330	1 256
老人福祉センター(A型)	7 872	8 728	9 378	9 306	6 489	6 575	6 142
老人福祉センター(B型)	1 099	1 296	1 620	1 569	884	942	951
老人日帰り介護施設	8 907	36 892	.	.	.	.	.
通所介護事業所 2)	.	.	70 949	83 092	101 350	122 709	143 935
老人短期入所施設	.	266	.	.	.	.	.
短期入所生活介護事業所 2)	.	.	98 796	51 629	60 484	63 492	70 094
老人介護支援センター	...	7 317	27 554	26 768	16 693	20 859	19 108
身体障害者更生援護施設	23 396	29 616	38 166	39 723	36 334	37 323	37 733
肢体不自由者更生施設	947	906	881	865	682	2 590	2 411
視覚障害者更生施設	514	499	453	448	483	682	730
聴覚・言語障害者更生施設	90	95	72	84	106	116	109
内部障害者更生施設	266	125	109	124	100	102	165
身体障害者療護施設	9 625	12 916	17 366	18 007	18 038	18 457	19 353
重度身体障害者更生援護施設	2 017	2 526	2 750	2 749	2 582	.	.
身体障害者福祉ホーム	43	102	191	188	132	155	153
身体障害者授産施設	1 668	1 544	1 422	1 386	1 194	4 054	3 888
重度身体障害者授産施設	2 792	3 015	3 107	3 123	2 907	.	.
身体障害者通所授産施設	915	1 760	2 533	2 736	2 396	2 614	2 706
身体障害者小規模通所授産施設	...	...	...	133	245	588	772
身体障害者福祉工場	500	545	629	557	395	501	471
身体障害者福祉センター	2 629	3 294	3 665	3 769	2 793	2 524	2 337
身体障害者福祉センター(A型)	496	626	761	822	654	629	574
身体障害者福祉センター(B型)	2 133	2 668	2 904	2 947	2 139	1 895	1 763
在宅障害者デイサービス施設	278	1 096	3 484	3 881	2 891	3 615	3 359
障害者更生センター	148	153	146	125	124	124	104
補装具製作施設	223	206	360	387	287	166	140
盲導犬訓練施設	...	...	...	99	86	106	114
点字図書館	579	570	670	691	559	569	573
点字出版施設	162	169	163	156	139	144	137
聴覚障害者情報提供施設	.	95	165	215	195	215	214
婦人保護施設	564	608	569	611	419	415	437

施設の種類	平成2年 (1990)	7 (1995)	12 (2000)	13 (2001)	14 (2002)	15 (2003)	16 (2004)
児童福祉施設	393 446	431 291	493 300	514 975	453 219	469 757	478 684
乳児院	3 215	3 348	3 350	3 546	3 425	3 485	3 511
母子生活支援施設	1 979	1 906	1 976	2 074	1 797	1 855	1 906
保育所	315 408	350 927	409 270	428 693	382 297	397 496	404 912
児童養護施設	11 949	11 970	12 940	13 419	12 982	13 329	13 853
知的障害児施設	10 815	10 651	9 533	9 230	8 197	7 639	7 461
自閉症児施設	558	556	328	344	199	507	521
知的障害児通園施設	3 664	4 195	4 742	5 053	4 307	4 421	4 534
盲児施設	391	321	233	194	133	169	146
ろうあ児施設	312	294	279	259	202	197	217
難聴幼児通園施設	403	411	545	416	337	326	301
虚弱児施設	737	729	-	-	-	-	-
肢体不自由児施設	7 032	6 231	5 789	5 888	5 239	5 018	4 927
肢体不自由児通園施設	1 491	1 603	1 831	1 921	1 451	1 622	1 546
肢体不自由児療護施設	244	245	218	211	212	200	201
重症心身障害児施設	8 153	10 043	12 050	12 813	12 550	12 985	14 087
情緒障害児短期治療施設	316	420	439	541	507	625	649
児童自立支援施設	1 924	1 962	1 920	1 989	1 697	1 749	1 749
児童家庭支援センター	...	...	...	157	92	118	133
児童館	16 524	18 310	20 833	21 510	16 578	17 070	17 082
小型児童館	...	10 592	11 443	11 745	8 664	8 995	8 998
児童センター	...	6 434	8 105	8 519	6 992	7 149	7 186
大型児童館A型	...	296	373	388	327	350	344
大型児童館B型	...	36	53	52	52	54	56
大型児童館C型	...	139	142	137	130	131	134
その他の児童館	...	813	717	669	413	391	364
児童遊園	8 331	7 169	7 024	6 717	1 018	945	953
知的障害者援護施設	42 151	57 425	71 732	76 828	75 347	79 097	82 312
知的障害者デイサービスセンター	...	...	...	1 300	1 242	1 688	1 506
知的障害者更生施設	31 598	42 367	51 778	53 812	52 733	54 195	55 728
知的障害者更生施設(入所)	29 669	38 513	45 854	47 378	46 783	47 703	48 794
知的障害者更生施設(通所)	1 929	3 854	5 924	6 434	5 949	6 492	6 934
知的障害者授産施設	9 767	14 023	18 516	19 792	19 464	20 822	22 276
知的障害者授産施設(入所)	4 963	6 157	6 590	6 339	6 009	6 031	5 892
知的障害者授産施設(通所)	4 804	7 866	11 926	13 453	13 456	14 791	16 384
知的障害者小規模通所授産施設	...	...	...	375	561	1 041	1 394
知的障害者通勤寮	627	685	799	832	715	732	691
知的障害者福祉ホーム	112	159	210	203	110	122	122
知的障害者福祉工場	47	191	423	514	522	516	596
母子福祉施設	543	584	537	511	335	366	344
母子福祉センター	308	350	337	324	218	228	225
母子休養ホーム	235	234	200	187	117	137	119
精神障害者社会復帰施設	547	1 343	3 365	5 354	5 570	6 916	7 636
精神障害者生活訓練施設	281	596	1 503	1 748	1 777	1 921	1 927
精神障害者福祉ホーム	127	261	369	404	328	462	544
精神障害者入所授産施設	-	52	202	228	235	252	252
精神障害者通所授産施設	139	428	1 187	1 384	1 314	1 583	1 732
精神障害者小規模通所授産施設	...	...	...	122	361	720	1 021
精神障害者福祉工場	-	6	104	118	120	126	145
精神障害者地域生活支援センター	...	...	...	1 350	1 435	1 852	2 015
その他の社会福祉施設等	26 632	31 149	36 317	40 547	30 984	35 745	43 067
授産施設	1 387	1 384	1 387	1 368	1 196	1 100	964
宿所提供施設	209	216	386	463	341	574	811
盲人ホーム	96	90	99	98	62	63	65
隣保館	4 955	4 899	4 825	4 770	3 573	3 614	3 439
へき地保健福祉館	420	282	252	232	52	45	41
へき地保育所	6 943	6 140	5 368	5 186	3 253	3 088	2 825
地域福祉センター	-	1 333	3 251	3 629	2 817	3 191	2 733
老人憩の家	7 432	7 740	8 077	7 968	2 806	2 670	2 444
老人休養ホーム	1 061	1 039	904	892	770	720	634
有料老人ホーム	4 129	8 026	11 768	15 941	16 114	20 683	29 112

注: 1)平成12年以降は、「介護サービス施設・事業所調査」において、介護老人福祉施設として把握した数値であり、常勤換算数で、小数点以下第1位を四捨五入している。

2)平成12年以降は、「介護サービス施設・事業所調査」において、通所介護事業所、短期入所生活介護事業所として把握した数値であり、常勤換算数であり、小数点以下第1位を四捨五入している。なお、短期入所生活介護事業所の平成12年の数値には空床利用型の従事者を含むが、平成13年以降は含まない。

3)平成13年以前の従事者数は実人員である。平成14年以降の従事者数は常勤換算数であり、小数点以下第1位を四捨五入している。

4)従事者数を調査していない施設は掲載していない。

第6表 公営-私営別にみた保育所の開所時刻・閉所時刻・開所時間の年次推移

各年10月1日現在

( 総 数 )	施 設 数					構 成 割 合 ( % )					
	平成12年	13	14	15	16	平成12年	13	14	15	16	
総数	22 199	22 231	22 288	22 391	22 494	100.0	100.0	100.0	100.0	100.0	
開所時刻	6:59以前	83	88	94	105	109	0.4	0.4	0.4	0.5	0.5
閉所時刻	7:00~7:29	7 413	8 116	8 808	9 477	10 231	33.4	36.5	39.5	42.3	45.5
開所時刻	7:30~7:59	11 744	11 467	11 060	10 687	10 293	52.9	51.6	49.6	47.7	45.8
閉所時刻	8:00~8:29	2 548	2 209	2 027	1 856	1 625	11.5	9.9	9.1	8.3	7.2
開所時刻	8:30~8:59	390	329	277	242	206	1.8	1.5	1.2	1.1	0.9
閉所時刻	9:00以降	21	22	22	24	30	0.1	0.1	0.1	0.1	0.1
開所時刻	(再掲)7:30	10 199	10 051	9 754	9 509	9 258	45.9	45.2	43.8	42.5	41.2
閉所時刻	17:00以前	1 225	1 070	936	825	676	5.5	4.8	4.2	3.7	3.0
開所時刻	17:01~17:30	1 853	1 563	1 359	1 144	988	8.3	7.0	6.1	5.1	4.4
閉所時刻	17:31~18:00	6 542	6 044	5 547	5 085	4 551	29.5	27.2	24.9	22.7	20.2
開所時刻	18:01~18:30	4 086	3 999	3 880	3 750	3 624	18.4	18.0	17.4	16.7	16.1
閉所時刻	18:31~19:00	6 786	7 508	8 173	8 900	9 623	30.6	33.8	36.7	39.7	42.8
開所時刻	19:01以降	1 707	2 047	2 393	2 687	3 032	7.7	9.2	10.7	12.0	13.5
閉所時刻	(再掲)18:00	6 062	5 586	5 148	4 761	4 292	27.3	25.1	23.1	21.3	19.1
開所時刻	9時間以下	1 180	1 028	901	807	682	5.3	4.6	4.0	3.6	3.0
閉所時刻	9時間超9.5時間以下	885	732	643	543	457	4.0	3.3	2.9	2.4	2.0
開所時刻	9.5 ~10	215	1 926	1 715	1 526	1 321	1.0	8.7	7.7	6.8	5.9
閉所時刻	10 ~10.5	5 137	4 777	4 405	4 014	3 608	23.1	21.5	19.8	17.9	16.0
開所時刻	10.5 ~11	3 863	3 761	3 592	3 446	3 260	17.4	16.9	16.1	15.4	14.5
閉所時刻	11 ~11.5	2 367	2 601	2 780	2 981	3 255	10.7	11.7	12.5	13.3	14.5
開所時刻	11.5 ~12	5 826	6 526	7 188	7 850	8 470	26.2	29.4	32.3	35.1	37.7
閉所時刻	12時間超	746	880	1 064	1 224	1 441	3.4	4.0	4.8	5.5	6.4
開所時刻	(再掲)延長保育	8 939	10 007	11 032	12 055	13 166	40.3	45.0	49.5	53.8	58.5

( 公 営 )	施 設 数					構 成 割 合 ( % )					
	平成12年	13	14	15	16	平成12年	13	14	15	16	
総数	12 707	12 580	12 414	12 236	12 013	100.0	100.0	100.0	100.0	100.0	
開所時刻	6:59以前	-	-	-	-	-	-	-	-	-	-
閉所時刻	7:00~7:29	1 956	2 231	2 488	2 734	3 004	15.4	17.7	20.0	22.3	25.0
開所時刻	7:30~7:59	8 155	8 096	7 870	7 639	7 371	64.2	64.4	63.4	62.4	61.4
閉所時刻	8:00~8:29	2 218	1 933	1 788	1 630	1 438	17.5	15.4	14.4	13.3	12.0
開所時刻	8:30~8:59	374	316	265	230	197	2.9	2.5	2.1	1.9	1.6
閉所時刻	9:00以降	4	4	3	3	3	0.0	0.0	0.0	0.0	0.0
開所時刻	(再掲)7:30	6 924	6 946	6 802	6 672	6 540	54.5	55.2	54.8	54.5	54.4
閉所時刻	17:00以前	1 086	959	846	744	614	8.5	7.6	6.8	6.1	5.1
開所時刻	17:01~17:30	1 579	1 336	1 170	990	854	12.4	10.6	9.4	8.1	7.1
閉所時刻	17:31~18:00	4 755	4 481	4 179	3 865	3 468	37.4	35.6	33.7	31.6	28.9
開所時刻	18:01~18:30	2 552	2 571	2 542	2 499	2 453	20.1	20.4	20.5	20.4	20.4
閉所時刻	18:31~19:00	2 181	2 514	2 828	3 199	3 584	17.2	20.0	22.8	26.1	29.8
開所時刻	19:01以降	554	719	849	939	1 040	4.4	5.7	6.8	7.7	8.7
閉所時刻	(再掲)18:00	4 357	4 097	3 847	3 600	3 257	34.3	32.6	31.0	29.4	27.1
開所時刻	9時間以下	1 069	943	829	743	633	8.4	7.5	6.7	6.1	5.3
閉所時刻	9時間超9.5時間以下	810	664	586	493	423	6.4	5.3	4.7	4.0	3.5
開所時刻	9.5 ~10	1 799	1 597	1 446	1 280	1 094	14.2	12.7	11.6	10.5	9.1
閉所時刻	10 ~10.5	3 734	3 549	3 306	3 056	2 760	29.4	28.2	26.6	25.0	23.0
開所時刻	10.5 ~11	2 498	2 512	2 481	2 431	2 360	19.7	20.0	20.0	19.9	19.6
閉所時刻	11 ~11.5	1 183	1 361	1 472	1 621	1 820	9.3	10.8	11.9	13.2	15.2
開所時刻	11.5 ~12	1 552	1 867	2 179	2 490	2 779	12.2	14.8	17.6	20.3	23.1
閉所時刻	12時間超	62	87	115	122	144	0.5	0.7	0.9	1.0	1.2
開所時刻	(再掲)延長保育	2 797	3 315	3 766	4 233	4 743	22.0	26.4	30.3	34.6	39.5

( 私 営 )	施 設 数					構 成 割 合 ( % )					
	平成12年	13	14	15	16	平成12年	13	14	15	16	
総数	9 492	9 651	9 874	10 155	10 481	100.0	100.0	100.0	100.0	100.0	
開所時刻	6:59以前	83	88	94	105	109	0.9	0.9	1.0	1.0	1.0
閉所時刻	7:00~7:29	5 457	5 885	6 320	6 743	7 227	57.5	61.0	64.0	66.4	69.0
開所時刻	7:30~7:59	3 589	3 371	3 190	3 048	2 922	37.8	34.9	32.3	30.0	27.9
閉所時刻	8:00~8:29	330	276	239	226	187	3.5	2.9	2.4	2.2	1.8
開所時刻	8:30~8:59	16	13	12	12	9	0.2	0.1	0.1	0.1	0.1
閉所時刻	9:00以降	17	18	19	21	27	0.2	0.2	0.2	0.2	0.3
開所時刻	(再掲)7:30	3 275	3 105	2 952	2 837	2 718	34.5	32.2	29.9	27.9	25.9
閉所時刻	17:00以前	139	111	90	81	62	1.5	1.2	0.9	0.8	0.6
開所時刻	17:01~17:30	274	227	189	154	134	2.9	2.4	1.9	1.5	1.3
閉所時刻	17:31~18:00	1 787	1 563	1 368	1 220	1 083	18.8	16.2	13.9	12.0	10.3
開所時刻	18:01~18:30	1 534	1 428	1 338	1 251	1 171	16.2	14.8	13.6	12.3	11.2
閉所時刻	18:31~19:00	4 605	4 994	5 345	5 701	6 039	48.5	51.7	54.1	56.1	57.6
開所時刻	19:01以降	1 153	1 328	1 544	1 748	1 992	12.1	13.8	15.6	17.2	19.0
閉所時刻	(再掲)18:00	1 705	1 489	1 301	1 161	1 035	18.0	15.4	13.2	11.4	9.9
開所時刻	9時間以下	111	85	72	64	49	1.2	0.9	0.7	0.6	0.5
閉所時刻	9時間超9.5時間以下	75	68	57	50	34	0.8	0.7	0.6	0.5	0.3
開所時刻	9.5 ~10	396	329	269	246	227	4.2	3.4	2.7	2.4	2.2
閉所時刻	10 ~10.5	1 403	1 228	1 099	958	848	14.8	12.7	11.1	9.4	8.1
開所時刻	10.5 ~11	1 365	1 249	1 111	1 015	900	14.4	12.9	11.3	10.0	8.6
閉所時刻	11 ~11.5	1 184	1 240	1 308	1 360	1 435	12.5	12.8	13.2	13.4	13.7
開所時刻	11.5 ~12	4 274	4 659	5 009	5 360	5 691	45.0	48.3	50.7	52.8	54.3
閉所時刻	12時間超	684	793	949	1 102	1 297	7.2	8.2	9.6	10.9	12.4
開所時刻	(再掲)延長保育	6 142	6 692	7 266	7 822	8 423	64.7	69.3	73.6	77.0	80.4

注:「延長保育」とは、開所時間が11時間を超えるものをいう。