

(参考資料 1)

(参考 1)	機能別の収支状況	
	① 特定機能病院	----- 12ページ
	② 歯科大学病院	
	③ 地域医療支援病院	
	④ 回復期リハビリテーション病棟入院料算定病院	
	⑤ 小児入院医療管理料 1・2 算定病院	
	⑥ 急性期入院加算・急性期特定入院加算算定病院	
	⑦ 亜急性期入院医療管理料算定病院 (新規)	
	⑧ ハイケアユニット入院医療管理料算定病院 (新規)	
(参考 2)	一般病院全体規模別の収支状況	----- 13ページ
(参考 3)	院外処方率別の収支状況	----- 15ページ
(参考 4)	一般病院における職種別の平均給料月額推移	----- 16ページ
(参考 5)	1施設当たり従事者数	----- 17ページ
(参考 6)	借入金の状況	----- 21ページ
(参考 7)	収支率の分布 (新規)	----- 23ページ

(注 1) 病院及び一般診療所は、介護保険事業に係る収入のない医療機関の集計 (A集計) である。

(注 2) 歯科診療所及び保険薬局は、介護保険事業に係る収入のない医療機関等及び介護保険事業に係る収入のある医療機関等の集計 (C集計) である。

(参考1) 機能別の収支状況

① 特定機能病院

(1病院当たり)

	特定機能病院					(参考)国公立を除く				
	金額		構成比率		金額の 伸び率	金額		構成比率		金額の 伸び率
	15年6月	17年6月	15年6月	17年6月		15年6月	17年6月	15年6月	17年6月	
	千円	千円	%	%	%	千円	千円	%	%	%
I 医業収入	1,460,386		100.0			1,992,898		100.0		
1. 入院収入	1,044,513		71.5			1,329,679		66.7		
2. 特別の療養環境収入	38,907		2.7			85,593		4.3		
3. 外来収入	366,116		25.1			561,431		28.2		
4. その他の医業収入	10,849		0.7			16,194		0.8		
II 医業費用	1,607,084		110.0			2,046,600		102.7		
1. 給与費	776,309		53.2			978,752		49.1		
2. 医薬品費	331,061		22.7			425,942		21.4		
3. 給食用材料費	10,098		0.7			15,076		0.8		
4. 診療材料費・医療消耗器具備品費	184,719		12.6			231,257		11.6		
5. 経費	140,241		9.6			168,299		8.4		
6. 委託費	97,792		6.7			117,160		5.9		
7. 減価償却費	53,579		3.7			101,567		5.1		
(再掲)建物減価償却費	25,533		1.7			39,962		2.0		
(再掲)医療機器減価償却費	22,507		1.5			49,868		2.5		
8. その他の医業費用	13,286		0.9			8,548		0.4		
III 医業収支差額(I - II)	-146,698		-10.0			-53,702		-2.7		
IV その他の医業関連収入	46,327		3.2			71,416		3.6		
V その他の医業関連費用	27,463		1.9			18,530		0.9		
VI 総収支差額(III + IV - V)	-127,834		-8.8			-815		-0.0		
施設数	78		-			28		-		
平均病床数	901		-			1,110		-		

(注) 特定機能病院とは、医療法第4条の2の規定により、特定機能病院として厚生労働大臣の承認を得ている病院である。

※同様に、「②歯科大学病院」、「③地域医療支援病院」、「④回復期リハビリテーション病棟入院料算定病院」、「⑤小児入院医療管理料1・2算定病院」、「⑥急性期入院加算・急性期特定入院加算算定病院」、「⑦亜急性期入院医療管理料算定病院」及び「⑧ハイケアユニット入院医療管理料算定病院」についても集計。

(参考2) 一般病院全体規模別の収支状況

(1施設当たり)

	20~49床					50~99床					100~199床					200~299床				
	金額		構成比率		金額の 伸び率	金額		構成比率		金額の 伸び率	金額		構成比率		金額の 伸び率	金額		構成比率		金額の 伸び率
	15年6月	17年6月	15年6月	17年6月		15年6月	17年6月	15年6月	17年6月		15年6月	17年6月	15年6月	17年6月		15年6月	17年6月	15年6月	17年6月	
	千円	千円	%	%	%	千円	千円	%	%	%	千円	千円	%	%	%	千円	千円	%	%	%
I 医業収入	45,223		100.0			82,547		100.0			160,238		100.0			278,511		100.0		
1. 入院収入	23,374		51.7			47,525		57.6			104,198		65.0			201,279		72.3		
2. 特別の療養環境収入	444		1.0			1,018		1.2			1,524		1.0			2,528		0.9		
3. 外来収入	20,647		45.7			32,246		39.1			49,842		31.1			65,563		23.5		
4. その他の医業収入	758		1.7			1,758		2.1			4,673		2.9			9,141		3.3		
II 医業費用	43,512		96.2			83,715		101.4			165,004		103.0			288,639		103.6		
1. 給与費	23,668		52.3			44,684		54.1			86,607		54.0			153,788		55.2		
2. 医薬品費	5,632		12.5			11,372		13.8			23,911		14.9			38,400		13.8		
3. 給食用材料費	797		1.8			1,075		1.3			1,574		1.0			2,698		1.0		
4. 診療材料費・医療消耗器具備品費	2,271		5.0			6,793		8.2			15,644		9.8			29,270		10.5		
5. 経費	6,527		14.4			11,093		13.4			18,469		11.5			28,811		10.3		
6. 委託費	2,663		5.9			4,761		5.8			9,779		6.1			18,689		6.7		
7. 減価償却費	1,421		3.1			2,913		3.5			7,474		4.7			14,723		5.3		
(再掲)建物減価償却費	595		1.3			1,374		1.7			3,253		2.0			6,042		2.2		
(再掲)医療機器減価償却費	418		0.9			880		1.1			2,648		1.7			5,607		2.0		
8. その他の医業費用	531		1.2			1,024		1.2			1,546		1.0			2,260		0.8		
III 医業収支差額(I-II)	1,712		3.8			-1,168		-1.4			-4,766		-3.0			-10,128		-3.6		
IV その他の医業関連収入	1,268		2.8			2,871		3.5			5,633		3.5			19,507		7.0		
V その他の医業関連費用	1,873		4.1			1,212		1.5			3,427		2.1			7,612		2.7		
VI 総収支差額(III+IV-V)	1,107		2.4			490		0.6			-2,560		-1.6			1,766		0.6		
施設数	60		—			121		—			112		—			63		—		
平均病床数	39		—			72		—			141		—			236		—		

	300～499床					500床～					全 体				
	金額		構成比率		金額の 伸び率	金額		構成比率		金額の 伸び率	金額		構成比率		金額の 伸び率
	15年6月	17年6月	15年6月	17年6月		15年6月	17年6月	15年6月	17年6月		15年6月	17年6月	15年6月	17年6月	
千円	千円	%	%	%	千円	千円	%	%	%	千円	千円	%	%	%	
I 医業収入	521,203		100.0			938,331		100.0			310,834		100.0		
1. 入院収入	352,003		67.5			647,367		69.0			209,576		67.4		
2. 特別の療養環境収入	7,849		1.5			15,427		1.6			4,370		1.4		
3. 外来収入	149,768		28.7			248,711		26.5			88,725		28.5		
4. その他の医業収入	11,583		2.2			26,826		2.9			8,163		2.6		
II 医業費用	536,273		102.9			966,052		103.0			319,545		102.8		
1. 給与費	271,837		52.2			485,715		51.8			163,723		52.7		
2. 医薬品費	91,691		17.6			170,506		18.2			52,173		16.8		
3. 給食用材料費	5,285		1.0			8,435		0.9			3,090		1.0		
4. 診療材料費・医療消耗器具備品費	51,916		10.0			96,931		10.3			30,909		9.9		
5. 経費	45,479		8.7			78,358		8.4			29,377		9.5		
6. 委託費	35,650		6.8			62,288		6.6			20,490		6.6		
7. 減価償却費	31,834		6.1			57,571		6.1			17,612		5.7		
(再掲)建物減価償却費	13,098		2.5			25,615		2.7			7,554		2.4		
(再掲)医療機器減価償却費	13,981		2.7			21,644		2.3			6,949		2.2		
8. その他の医業費用	2,581		0.5			6,248		0.7			2,171		0.7		
III 医業収支差額(I - II)	-15,070		-2.9			-27,721		-3.0			-8,711		-2.8		
IV その他の医業関連収入	37,049		7.1			71,295		7.6			20,479		6.6		
V その他の医業関連費用	18,120		3.5			31,356		3.3			9,608		3.1		
VI 総収支差額(III + IV - V)	3,859		0.7			12,218		1.3			2,160		0.7		
施設数	109		-			63		-			528		-		
平均病床数	379		-			630		-			232		-		

※同様に、「一般病院全体規模別(国公立を除く)」についても集計。

(参考3) 院外処方率別の収支状況

一般病院

(1施設当たり)

	医療法人																			
	院外処方あり					院外処方率										院外処方なし				
						50%以上					50%未満									
	金額		構成比率		金額の 伸び率	金額		構成比率		金額の 伸び率	金額		構成比率		金額の 伸び率	金額		構成比率		金額の 伸び率
	15年6月	17年6月	15年6月	17年6月		15年6月	17年6月	15年6月	17年6月		15年6月	17年6月	15年6月	17年6月		15年6月	17年6月	15年6月	17年6月	
千円	千円	%	%	%	千円	千円	%	%	%	千円	千円	%	%	%	千円	千円	%	%	%	
I 医業収入	167,825		100.0			167,221		100.0			170,446		100.0			123,117		100.0		
1. 入院収入	112,933		67.3			112,281		67.1			115,767		67.9			80,898		65.7		
2. 特別の療養環境収入	2,242		1.3			2,276		1.4			2,097		1.2			956		0.8		
3. 外来収入	48,193		28.7			47,996		28.7			49,050		28.8			38,485		31.3		
4. その他の医業収入	4,456		2.7			4,668		2.8			3,532		2.1			2,778		2.3		
II 医業費用	164,671		98.1			164,736		98.5			164,389		96.4			119,333		96.9		
1. 給与費	85,556		51.0			86,269		51.6			82,458		48.4			60,165		48.9		
2. 医薬品費	19,561		11.7			17,237		10.3			29,656		17.4			20,075		16.3		
3. 給食用材料費	1,604		1.0			1,617		1.0			1,550		0.9			1,639		1.3		
4. 診療材料費・医療消耗器具備品費	16,906		10.1			17,166		10.3			15,777		9.3			9,512		7.7		
5. 経費	22,774		13.6			23,603		14.1			19,173		11.2			14,592		11.9		
6. 委託費	10,192		6.1			10,750		6.4			7,769		4.6			6,756		5.5		
7. 減価償却費	6,708		4.0			6,732		4.0			6,605		3.9			5,298		4.3		
(再掲)建物減価償却費	3,136		1.9			3,097		1.9			3,305		1.9			2,540		2.1		
(再掲)医療機器減価償却費	1,923		1.1			2,107		1.3			1,121		0.7			1,187		1.0		
8. その他の医業費用	1,370		0.8			1,363		0.8			1,400		0.8			1,296		1.1		
III 医業収支差額(I - II)	3,154		1.9			2,485		1.5			6,058		3.6			3,784		3.1		
IV その他の医業関連収入	3,554		2.1			3,571		2.1			3,478		2.0			3,406		2.8		
V その他の医業関連費用	3,769		2.2			3,748		2.2			3,858		2.3			3,044		2.5		
VI 総収支差額(III + IV - V)	2,939		1.8			2,308		1.4			5,678		3.3			4,146		3.4		
施設数	171		-			139		-			32		-			68		-		
平均病床数	140		-			137		-			151		-			115		-		

(注) 「院外処方なし」は、無回答及び処方せん料算定回数0回の施設分を含んだ集計である。(以下同様)

※同様に、一般病院において「国公立」、「その他法人」、「個人」、「一般病院全体」及び「(参考)国公立を除いた一般病院全体」について、一般診療所において「個人(有床・無床・全体別)」、「その他(有床・無床・全体別)」及び「全体(有床・無床・個人別)」について、歯科診療所において「個人」、「その他」及び「全体」についても集計。

(参考4) 一般病院における職種別の平均給料月額推移

(医療法人・その他)

(単位:円、%)

区分	平成7年6月		平成9年9月		平成11年6月		平成13年6月		平成15年6月		平成17年6月			
	平均給料月額	金額の伸び率	平均給料月額	金額の伸び率	平均給料月額	金額の伸び率	平均給料月額	金額の伸び率	平均給料月額	金額の伸び率	平均給料月額(①)	金額の伸び率	賞与(②) (注2)	①+②
病院長	2,143,485	0.8	2,134,775	△ 0.4	2,250,514	5.4	2,485,901	10.5	2,306,891	△ 7.2				
医師	1,022,835	12.4	965,797	△ 5.6	947,399	△ 1.9	1,051,290	11.0	968,484	△ 7.9		—		
歯科医師												—		
薬剤師	302,048	5.9	307,883	1.9	312,360	1.5	328,948	5.3	342,928	4.2				
看護職員	262,470	△ 2.1	281,020	7.1	290,691	3.4	307,528	5.8	312,252	1.5				
看護補助職員	162,292	△ 3.1	172,170	6.1	179,935	4.5	189,363	5.2	186,196	△ 1.7				
医療技術員	284,672	4.5	288,386	1.3	300,474	4.2	314,291	4.6	318,494	1.3				
事務職員	263,162	4.3	270,234	2.7	277,653	2.7	290,144	4.5	290,696	0.2				
技能労務員・ 労務員	197,552	3.4	195,923	△ 0.8	206,079	5.2	223,401	8.4	222,140	△ 0.6				
役員	778,186	14.6	751,840	△ 3.4	712,238	△ 5.3	730,361	2.5	796,991	9.1				

(注1)給料(本俸又はこれに準ずるもの)には、扶養手当、時間外勤務手当、役付手当、通勤手当など職員に支払ったすべてのものが含まれる。

(注2)賞与は、年間支給額の1/12の額である。

(注3)「医療法人・その他」とは、医療法人、公益法人、社会福祉法人、医療生協等である。

(注4)看護職員には、保健師、助産師、看護師及び准看護師が含まれる。

(注5)医療技術員には、診療放射線技師、臨床検査技師及び栄養士等が含まれる。

※同様に、「(国公立・公的・社会保険関係法人)」及び「全体(医療法人・その他+国公立・公的・社会保険関係法人)」についても集計。

(参考5) 1施設当たり従事者数

一般病院

(単位:人)

	法人・その他											
	国立				公立				公的			
	15年6月		17年6月		15年6月		17年6月		15年6月		17年6月	
	常勤	非常勤	常勤	非常勤	常勤	非常勤	常勤	非常勤	常勤	非常勤	常勤	非常勤
病院長	1.0	—			1.0	—			1.0	—		
医師	43.8	12.1			44.7	6.4			55.7	4.1		
歯科医師												
薬剤師	7.5	0.5			10.0	0.5			12.5	0.3		
看護職員	216.3	5.8			223.7	11.8			262.7	7.8		
看護補助職員	13.9	2.3			6.0	6.2			18.9	1.5		
医療技術員	35.9	1.6			40.0	2.6			52.2	1.7		
事務職員	23.1	1.3			23.0	6.0			46.7	3.6		
技能労務員・労務員	20.9	1.8			13.0	5.8			20.4	3.0		
役員	—	—			—	—			—	—		
全体	362.4	25.4			361.4	39.3			470.2	22.0		
施設数	38				109				27			
平均病床数	442				333				382			

	法人・その他											
	医療法人				社会保険関係法人				その他			
	15年6月		17年6月		15年6月		17年6月		15年6月		17年6月	
	常勤	非常勤	常勤	非常勤	常勤	非常勤	常勤	非常勤	常勤	非常勤	常勤	非常勤
病院長	1.0	—			1.0	—			1.0	—		
医師	11.1	2.5			51.2	3.4			45.5	4.8		
歯科医師												
薬剤師	3.8	0.1			11.3	0.4			9.6	0.6		
看護職員	69.9	3.5			232.7	11.3			206.0	8.7		
看護補助職員	18.1	1.7			13.7	2.8			23.0	4.0		
医療技術員	19.2	0.6			50.5	2.4			51.4	2.0		
事務職員	18.7	1.7			49.5	5.9			41.7	6.1		
技能労務員・労務員	6.6	1.2			25.7	4.0			12.6	3.2		
役員	1.2	0.0			—	—			0.3	0.0		
全体	149.7	11.3			435.6	30.2			391.1	29.4		
施設数	237				10				64			
平均病床数	132				339				312			

(単位:人)

	法人・その他				個人				全体			
	全体											
	15年6月		17年6月		15年6月		17年6月		15年6月		17年6月	
	常勤	非常勤	常勤	非常勤	常勤	非常勤	常勤	非常勤	常勤	非常勤	常勤	非常勤
病院長	1.0	—			1.0	—			1.0	—		
医師	29.1	4.5			3.3	2.3			27.2	4.4		
歯科医師												
薬剤師	6.9	0.3			2.2	0.0			6.6	0.3		
看護職員	148.0	6.6			27.0	3.3			139.4	6.4		
看護補助職員	15.7	3.1			10.7	0.9			15.3	2.9		
医療技術員	31.9	1.4			7.0	0.6			30.2	1.4		
事務職員	25.2	3.4			9.5	0.7			24.1	3.2		
技能労務員・労務員	11.1	2.7			3.7	0.9			10.6	2.6		
役員	0.6	0.0			—	—			0.6	0.0		
全体	269.5	22.0			64.5	8.7			255.0	21.2		
施設数	485				37				522			
平均病床数	243				70				231			

一般診療所

(単位:人)

	有床											
	個人				その他				全体			
	15年6月		17年6月		15年6月		17年6月		15年6月		17年6月	
	常勤	非常勤	常勤	非常勤	常勤	非常勤	常勤	非常勤	常勤	非常勤	常勤	非常勤
医師	1.5	0.1			1.3	0.2			1.4	0.1		
看護師・准看護師	4.1	0.4			7.1	0.8			5.8	0.6		
事務職員	2.3	0.3			3.3	0.2			2.9	0.2		
その他の職員	2.4	0.3			3.5	0.7			3.0	0.5		
全体	10.2	1.0			15.2	1.9			13.1	1.6		

	無床											
	個人				その他				全体			
	15年6月		17年6月		15年6月		17年6月		15年6月		17年6月	
	常勤	非常勤	常勤	非常勤	常勤	非常勤	常勤	非常勤	常勤	非常勤	常勤	非常勤
医師	1.1	0.0			1.1	0.1			1.1	0.0		
看護師・准看護師	1.3	0.3			2.0	0.3			1.6	0.3		
事務職員	1.7	0.4			2.3	0.4			1.9	0.4		
その他の職員	0.8	0.2			1.3	0.2			1.0	0.2		
全体	4.9	0.9			6.7	1.0			5.6	0.9		

	全体											
	個人				その他				全体			
	15年6月		17年6月		15年6月		17年6月		15年6月		17年6月	
	常勤	非常勤	常勤	非常勤	常勤	非常勤	常勤	非常勤	常勤	非常勤	常勤	非常勤
医師	1.2	0.0			1.2	0.1			1.2	0.1		
看護師・准看護師	1.7	0.3			3.5	0.4			2.4	0.3		
事務職員	1.8	0.4			2.6	0.4			2.1	0.4		
その他の職員	1.0	0.2			1.9	0.4			1.4	0.3		
全体	5.7	0.9			9.2	1.3			7.2	1.1		

歯科診療所

(単位:人)

	個人				法人等				全体			
	15年6月		17年6月		15年6月		17年6月		15年6月		17年6月	
	常勤	非常勤	常勤	非常勤	常勤	非常勤	常勤	非常勤	常勤	非常勤	常勤	非常勤
歯科医師	1.2	0.0			1.6	0.2			1.3	0.1		
歯科衛生士	1.0	0.1			2.0	0.2			1.1	0.2		
歯科技工士	0.2	0.0			0.4	0.0			0.2	0.0		
事務職員	0.7	0.1			1.1	0.1			0.8	0.1		
その他の職員	1.2	0.3			1.9	0.4			1.3	0.3		
全体	4.3	0.6			7.0	0.9			4.7	0.6		

保険薬局

(単位:人)

	法人				個人				全体			
	15年6月		17年6月		15年6月		17年6月		15年6月		17年6月	
	常勤	非常勤	常勤	非常勤	常勤	非常勤	常勤	非常勤	常勤	非常勤	常勤	非常勤
薬剤師	2.3	0.5			0.7	0.3			2.1	0.5		
事務職員	1.7	0.4			0.8	0.4			1.6	0.4		
その他の職員	0.4	0.1			0.2	0.2			0.3	0.1		
全体	4.4	0.9			1.7	0.9			4.0	0.9		

(参考6) 借入金の状況

一般病院

	医療法人	国公立	その他の法人	個人	全体	全体(国公立を除く)
	千円	千円	千円	千円	千円	千円
当期借入金 (うち)長期借入金 (うち)短期借入金						
借入返済金(元本) (うち)長期借入金 (うち)短期借入金						
支払利息						
返済額計						
施設数						
平均病床数						

精神病院

	医療法人	国公立	その他の法人	個人	全体	全体(国公立を除く)
	千円	千円	千円	千円	千円	千円
当期借入金 (うち)長期借入金 (うち)短期借入金						
借入返済金(元本) (うち)長期借入金 (うち)短期借入金						
支払利息						
返済額計						
施設数						
平均病床数						

病院全体

	医療法人	国公立	その他の法人	個人	全体	全体(国公立を除く)
	千円	千円	千円	千円	千円	千円
当期借入金 (うち)長期借入金 (うち)短期借入金						
借入返済金(元本) (うち)長期借入金 (うち)短期借入金						
支払利息						
返済額計						
施設数						
平均病床数						

一般診療所

	有床			無床			全体		
	個人	その他	全体	個人	その他	全体	個人	その他	全体
当期借入金 (うち)長期借入金 (うち)短期借入金	千円	千円	千円	千円	千円	千円	千円	千円	千円
借入返済金(元本) (うち)長期借入金 (うち)短期借入金									
支払利息									
返済額計									
施設数									

歯科診療所

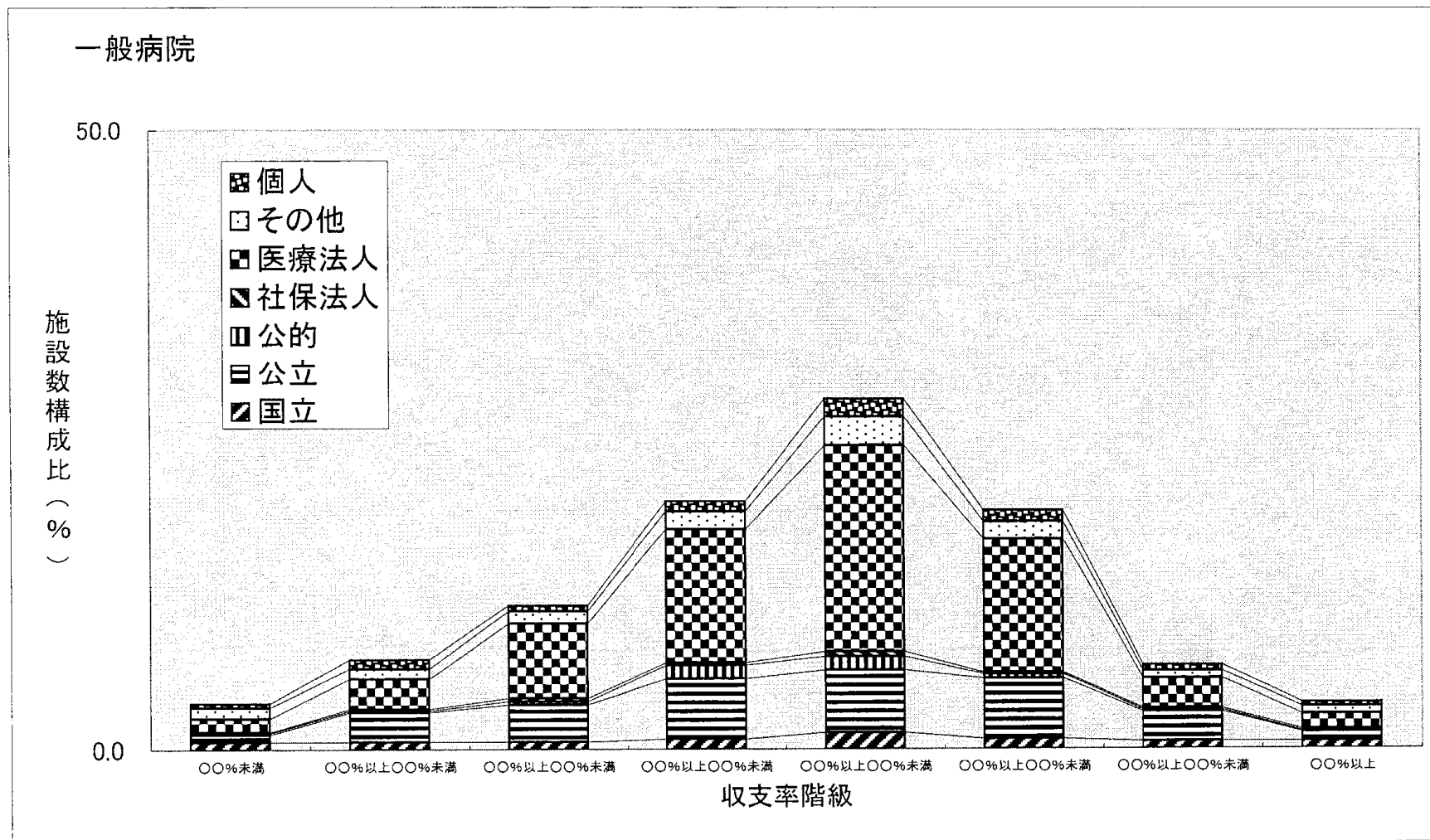
	個人	その他	全体
当期借入金 (うち)長期借入金 (うち)短期借入金	千円	千円	千円
借入返済金(元本) (うち)長期借入金 (うち)短期借入金			
支払利息			
返済額計			
施設数			

保険薬局

	法人	個人	全体
当期借入金 (うち)長期借入金 (うち)短期借入金	千円	千円	千円
借入返済金(元本) (うち)長期借入金 (うち)短期借入金			
支払利息			
返済額計			
施設数			

(注) 当期借入金、借入返済金(元本)及び支払利息は、平成16年(度)の年額を計上。

(参考7)収支率の分布



※同様に、「一般診療所」、「歯科診療所」、「保険薬局」についても作成。

(参考資料 2)

病院・一般診療所の集計

介護保険事業に係る収入のない医療機関等及び
介護保険事業に係る収入のある医療機関等の集計 (C集計)

一般病院	-----	25ページ
精神病院	-----	29ページ
一般診療所	-----	30ページ

(注) この集計は、できるだけ速報の際に報告するものである。

一般病院

(1病院当たり)

	法人・その他														
	医療法人					国立					公立				
	金額		構成比率		金額の 伸び率	金額		構成比率		金額の 伸び率	金額		構成比率		金額の 伸び率
	15年6月	17年6月	15年6月	17年6月		15年6月	17年6月	15年6月	17年6月		15年6月	17年6月	15年6月	17年6月	
千円	千円	%	%	%	千円	千円	%	%	%	千円	千円	%	%	%	
I 医業収入	128,570		91.8			462,838		100.0			419,346		99.6		
1. 入院収入	86,900		62.0			369,462		79.8			278,486		66.2		
2. 特別の療養環境収入	1,394		1.0			3,439		0.7			3,824		0.9		
3. 外来収入	36,975		26.4			88,635		19.2			127,657		30.3		
4. その他の医業収入	3,300		2.4			1,302		0.3			9,378		2.2		
II 介護収入	11,521		8.2			—		—			1,597		0.4		
1. 施設サービス収入	9,707		6.9			—		—			1,130		0.3		
2. 居宅サービス収入	1,532		1.1			—		—			365		0.1		
(再掲)短期入所療養介護収入	103		0.1			—		—			55		0.0		
3. その他の介護収入	282		0.2			—		—			102		0.0		
III 医業・介護費用	136,258		97.3			453,859		98.1			459,737		109.2		
1. 給与費	73,645		52.6			247,767		53.5			236,914		56.3		
2. 医薬品費	16,057		11.5			75,100		16.2			76,345		18.1		
3. 給食用材料費	1,768		1.3			7,446		1.6			3,857		0.9		
4. 診療材料費・医療消耗器具備品費	10,837		7.7			45,414		9.8			43,138		10.2		
5. 経費	18,672		13.3			34,860		7.5			33,949		8.1		
6. 委託費	8,067		5.8			15,165		3.3			33,652		8.0		
7. 減価償却費	5,821		4.2			26,243		5.7			30,034		7.1		
(再掲)建物減価償却費	2,832		2.0			12,001		2.6			13,074		3.1		
(再掲)医療機器減価償却費	1,383		1.0			10,136		2.2			14,342		3.4		
8. その他の医業費用	1,391		1.0			1,866		0.4			1,847		0.4		
IV 収支差額(I+II-III)	3,833		2.7			8,978		1.9			-38,793		-9.2		
V その他の医業・介護関連収入	3,248		2.3			9,703		2.1			58,677		13.9		
VI その他の医業・介護関連費用	3,288		2.3			14,969		3.2			18,081		4.3		
VII 総収支差額(IV+V-VI)	3,793		2.7			3,713		0.8			1,803		0.4		
施設数	498		—		—	40		—		—	163		—		—
平均病床数	143		—		—	443		—		—	300		—		—

(注)収入または費用の構成比率については、収入にあつては「I 医業収入」と「II 介護収入」を合算した金額に対する各収入科目の金額の割合であり、費用にあつては「I 医業収入」と「II 介護収入」を合算した金額に対する各費用科目の金額の割合である。(以下同様)

	法人・その他														
	公的					社会保険関係法人					その他				
	金額		構成比率		金額の 伸び率	金額		構成比率		金額の 伸び率	金額		構成比率		金額の 伸び率
	15年6月	17年6月	15年6月	17年6月		15年6月	17年6月	15年6月	17年6月		15年6月	17年6月	15年6月	17年6月	
千円	千円	%	%	%	千円	千円	%	%	%	千円	千円	%	%	%	
I 医業収入	480,991		98.7			504,175		99.8			391,261		98.7		
1. 入院収入	301,504		61.9			322,071		63.7			250,373		63.2		
2. 特別の療養環境収入	6,695		1.4			7,563		1.5			9,377		2.4		
3. 外来収入	159,569		32.8			141,726		28.0			116,637		29.4		
4. その他の医業収入	13,223		2.7			32,815		6.5			14,874		3.8		
II 介護収入	6,092		1.3			1,176		0.2			5,025		1.3		
1. 施設サービス収入	4,167		0.9			276		0.1			3,947		1.0		
2. 居宅サービス収入	1,870		0.4			867		0.2			919		0.2		
(再掲)短期入所療養介護収入	139		0.0			87		0.0			39		0.0		
3. その他の介護収入	55		0.0			33		0.0			159		0.0		
III 医業・介護費用	491,534		100.9			477,591		94.5			400,674		101.1		
1. 給与費	242,679		49.8			267,709		53.0			203,996		51.5		
2. 医薬品費	100,733		20.7			79,470		15.7			68,632		17.3		
3. 給食用材料費	4,085		0.8			4,933		1.0			3,738		0.9		
4. 診療材料費・医療消耗器具備品費	44,230		9.1			50,691		10.0			37,425		9.4		
5. 経費	34,480		7.1			30,593		6.1			36,424		9.2		
6. 委託費	28,554		5.9			24,455		4.8			25,195		6.4		
7. 減価償却費	29,934		6.1			15,889		3.1			20,898		5.3		
(再掲)建物減価償却費	10,944		2.2			1,972		0.4			8,843		2.2		
(再掲)医療機器減価償却費	10,278		2.1			9,857		2.0			6,867		1.7		
8. その他の医業費用	6,839		1.4			3,851		0.8			4,366		1.1		
IV 収支差額(I + II - III)	-4,452		-0.9			27,759		5.5			-4,387		-1.1		
V その他の医業・介護関連収入	16,535		3.4			6,405		1.3			13,347		3.4		
VI その他の医業・介護関連費用	13,874		2.8			7,527		1.5			10,689		2.7		
VII 総収支差額(IV + V - VI)	-1,790		-0.4			26,637		5.3			-1,728		-0.4		
施設数	56		-		-	20		-		-	105		-		-
平均病床数	321		-		-	326		-		-	280		-		-

	法人・その他					個人					全体				
	法人その他全体														
	金額		構成比率		金額の 伸び率	金額		構成比率		金額の 伸び率	金額		構成比率		金額の 伸び率
	15年6月	17年6月	15年6月	17年6月		15年6月	17年6月	15年6月	17年6月		15年6月	17年6月	15年6月	17年6月	
千円	千円	%	%	%	千円	千円	%	%	%	千円	千円	%	%	%	
I 医業収入	259,633		97.1			64,643		90.8			247,019		97.0		
1. 入院収入	173,541		64.9			37,214		52.3			164,722		64.7		
2. 特別の療養環境収入	3,363		1.3			1,008		1.4			3,210		1.3		
3. 外来収入	75,719		28.3			25,226		35.4			72,453		28.4		
4. その他の医業収入	7,010		2.6			1,194		1.7			6,634		2.6		
II 介護収入	7,812		2.9			6,524		9.2			7,729		3.0		
1. 施設サービス収入	6,430		2.4			5,610		7.9			6,377		2.5		
2. 居宅サービス収入	1,180		0.4			839		1.2			1,158		0.5		
(再掲)短期入所療養介護収入	84		0.0			4		0.0			78		0.0		
3. その他の介護収入	201		0.1			75		0.1			193		0.1		
III 医業・介護費用	272,218		101.8			65,519		92.1			258,847		101.6		
1. 給与費	142,366		53.2			35,274		49.6			135,438		53.2		
2. 医薬品費	42,950		16.1			9,004		12.7			40,754		16.0		
3. 給食用材料費	2,865		1.1			1,112		1.6			2,751		1.1		
4. 診療材料費・医療消耗器具備品費	24,564		9.2			3,792		5.3			23,220		9.1		
5. 経費	25,617		9.6			10,244		14.4			24,622		9.7		
6. 委託費	16,828		6.3			3,912		5.5			15,993		6.3		
7. 減価償却費	14,776		5.5			1,605		2.3			13,924		5.5		
(再掲)建物減価償却費	6,352		2.4			858		1.2			5,997		2.4		
(再掲)医療機器減価償却費	5,585		2.1			354		0.5			5,246		2.1		
8. その他の医業費用	2,252		0.8			575		0.8			2,144		0.8		
IV 収支差額(I+II-III)	-4,774		-1.8			5,648		7.9			-4,099		-1.6		
V その他の医業・介護関連収入	15,902		5.9			749		1.1			14,922		5.9		
VI その他の医業・介護関連費用	8,201		3.1			1,071		1.5			7,740		3.0		
VII 総収支差額(IV+V-VI)	2,928		1.1			5,325		7.5			3,083		1.2		
施設数	882		-	-	-	61		-	-	-	943		-	-	-
平均病床数	217		-	-	-	80		-	-	-	208		-	-	-

(注) 個人立の病院の総収支差額からは、開設者の報酬となる部分以外に、建物、設備について現存物の価値以上の改善を行うための内部資金に充てられることが考えられる。

	(参考)国公立除く					(参考)国公立				
	金額		構成比率		金額の 伸び率	金額		構成比率		金額の 伸び率
	15年6月	17年6月	15年6月	17年6月		15年6月	17年6月	15年6月	17年6月	
	千円	千円	%	%	%	千円	千円	%	%	%
I 医業収入	197,395		95.4			427,916		99.7		
1. 入院収入	128,596		62.2			296,413		69.1		
2. 特別の療養環境収入	3,063		1.5			3,748		0.9		
3. 外来収入	59,419		28.7			119,968		28.0		
4. その他の医業収入	6,317		3.1			7,787		1.8		
II 介護収入	9,497		4.6			1,283		0.3		
1. 施設サービス収入	7,878		3.8			907		0.2		
2. 居宅サービス収入	1,395		0.7			293		0.1		
(再掲)短期入所療養介護収入	88		0.0			44		0.0		
3. その他の介護収入	224		0.1			82		0.0		
III 医業・介護費用	204,056		98.6			458,579		106.8		
1. 給与費	107,015		51.7			239,052		55.7		
2. 医薬品費	31,058		15.0			76,100		17.7		
3. 給食用材料費	2,254		1.1			4,564		1.1		
4. 診療材料費・医療消耗器具備品費	17,633		8.5			43,586		10.2		
5. 経費	22,015		10.6			34,129		8.0		
6. 委託費	12,148		5.9			30,009		7.0		
7. 減価償却費	9,710		4.7			29,287		6.8		
(再掲)建物減価償却費	4,113		2.0			12,862		3.0		
(再掲)医療機器減価償却費	2,979		1.4			13,514		3.1		
8. その他の医業費用	2,224		1.1			1,851		0.4		
IV 収支差額(I+II-III)	2,836		1.4			-29,380		-6.8		
V その他の医業・介護関連収入	5,566		2.7			49,027		11.4		
VI その他の医業・介護関連費用	5,071		2.5			17,468		4.1		
VII 総収支差額(IV+V-VI)	3,331		1.6			2,179		0.5		
施設数	740		—	—	—	203		—	—	—
平均病床数	175		—	—	—	328		—	—	—

精神病院

(1病院当たり)

	法人・その他全体					個人					全体					(参考)国公立除く				
	金額		構成比率		金額の 伸び率	金額		構成比率		金額の 伸び率	金額		構成比率		金額の 伸び率	金額		構成比率		金額の 伸び率
	15年6月	17年6月	15年6月	17年6月		15年6月	17年6月	15年6月	17年6月		15年6月	17年6月	15年6月	17年6月		15年6月	17年6月	15年6月	17年6月	
	千円	千円	%	%	%	千円	千円	%	%	%	千円	千円	%	%	%	千円	千円	%	%	%
I 医業収入	102,527		99.0			73,576		100.0			101,246		99.1			98,765		99.0		
1. 入院収入	88,793		85.8			64,789		88.1			87,731		85.8			86,280		86.5		
2. 特別の療養環境収入	361		0.3			32		0.0			347		0.3			366		0.4		
3. 外来収入	12,632		12.2			8,531		11.6			12,450		12.2			11,390		11.4		
4. その他の医業収入	741		0.7			225		0.3			718		0.7			729		0.7		
II 介護収入	1,008		1.0			—		—			963		0.9			1,017		1.0		
1. 施設サービス収入	989		1.0			—		—			946		0.9			999		1.0		
2. 居宅サービス収入	2		0.0			—		—			2		0.0			2		0.0		
(再掲)短期入所療養介護収入	—		—			—		—			—		—			—		—		
3. その他の介護収入	16		0.0			—		—			16		0.0			17		0.0		
III 医業・介護費用	103,528		100.0			78,286		106.4			102,411		100.2			97,103		97.3		
1. 給与費	68,332		66.0			47,012		63.9			67,389		65.9			62,984		63.1		
2. 医薬品費	7,986		7.7			6,227		8.5			7,908		7.7			7,369		7.4		
3. 給食用材料費	4,080		3.9			3,238		4.4			4,043		4.0			3,969		4.0		
4. 診療材料費・医療消耗器具備品費	741		0.7			442		0.6			727		0.7			709		0.7		
5. 経費	11,715		11.3			16,960		23.1			11,947		11.7			12,170		12.2		
6. 委託費	4,282		4.1			2,914		4.0			4,222		4.1			4,091		4.1		
7. 減価償却費	5,185		5.0			1,177		1.6			5,007		4.9			4,651		4.7		
(再掲)建物減価償却費	3,247		3.1			388		0.5			3,121		3.1			2,770		2.8		
(再掲)医療機器減価償却費	385		0.4			32		0.0			369		0.4			318		0.3		
8. その他の医業費用	1,207		1.2			315		0.4			1,167		1.1			1,160		1.2		
IV 収支差額(I+II-III)	7		0.0			-4,709		-6.4			-202		-0.2			2,680		2.7		
V その他の医業・介護関連収入	5,574		5.4			3,247		4.4			5,471		5.4			3,102		3.1		
VI その他の医業・介護関連費用	3,269		3.2			966		1.3			3,167		3.1			2,958		3.0		
VII 総収支差額(IV+V-VI)	2,312		2.2			-2,429		-3.3			2,102		2.1			2,825		2.8		
施設数	108		—			5		—			113		—			107		—		
平均病床数	256		—			203		—			253		—			249		—		

(注) 個人立の病院の総収支差額からは、開設者の報酬となる部分以外に、建物、設備について現存物の価値以上の改善を行うための内部資金に充てられることが考えられる。

一般診療所(個人)

(1施設当たり)

	有床										無床					全体				
	金額		構成比率		金額の伸び率	(参考)入院収入あり					金額		構成比率		金額の伸び率	金額		構成比率		金額の伸び率
	15年6月	17年6月	15年6月	17年6月		金額	構成比率	金額の伸び率	15年6月	17年6月	15年6月	17年6月	15年6月	17年6月		15年6月	17年6月			
	千円	千円	%	%	千円	千円	%		%	千円	千円	%	%	千円	千円	%	%			
I 医業収入	10,822		98.5			14,532	98.1				6,135	99.8			6,891	99.5				
1. 保険診療収入	9,348		85.1			12,319	83.2				5,808	94.5			6,379	92.1				
(再掲) 入院収入	1,710		15.6			2,841	19.2				.	.			276	4.0				
(再掲) 外来収入	7,637		69.5			9,478	64.0				5,808	94.5			6,103	88.1				
2. 公害等診療収入	69		0.6			113	0.8				34	0.6			40	0.6				
3. その他の診療収入	1,183		10.8			1,842	12.4				140	2.3			308	4.4				
4. その他の医業収入	223		2.0			258	1.7				153	2.5			164	2.4				
II 介護収入	167		1.5			274	1.9				10	0.2			35	0.5				
1. 施設サービス収入	121		1.1			201	1.4				.	.			19	0.3				
2. 居宅サービス収入	45		0.4			72	0.5				8	0.1			14	0.2				
(再掲) 短期入所療養介護収入	—		—			—	—				.	.			—	—				
3. その他の介護収入	1		0.0			1	0.0				1	0.0			1	0.0				
III 医業・介護費用	8,358		76.1			11,285	76.2				3,921	63.8			4,636	66.9				
1. 給与費	3,220		29.3			4,287	29.0				1,323	21.5			1,629	23.5				
2. 医薬品費	2,062		18.8			2,751	18.6				1,265	20.6			1,394	20.1				
3. 材料費	314		2.9			477	3.2				78	1.3			116	1.7				
4. 委託費	535		4.9			761	5.1				194	3.2			249	3.6				
5. 減価償却費	396		3.6			521	3.5				184	3.0			218	3.1				
(再掲) 建物減価償却費	167		1.5			220	1.5				75	1.2			90	1.3				
(再掲) 医療機器減価償却費	108		1.0			141	1.0				41	0.7			51	0.7				
6. その他の医業費用	1,831		16.7			2,489	16.8				877	14.3			1,031	14.9				
IV 収支差額(I+II-III)	2,631		23.9			3,521	23.8				2,224	36.2			2,290	33.1				
施設数	103		—	—	—	62	—	—	—		536	—	—	—	639	—	—	—	—	

(注) 1. 「有床」の「(参考)」は、現に入院収入のある(個人)有床診療所の再掲である。

2. 個人立の一般診療所の収支差額からは、開設者の報酬となる部分以外に、建物、設備について現存物の価値以上の改善を行うための内部資金に充てられることが考えられる。

※同様に、「一般診療所(その他)」及び「一般診療所(全体)」についても集計。