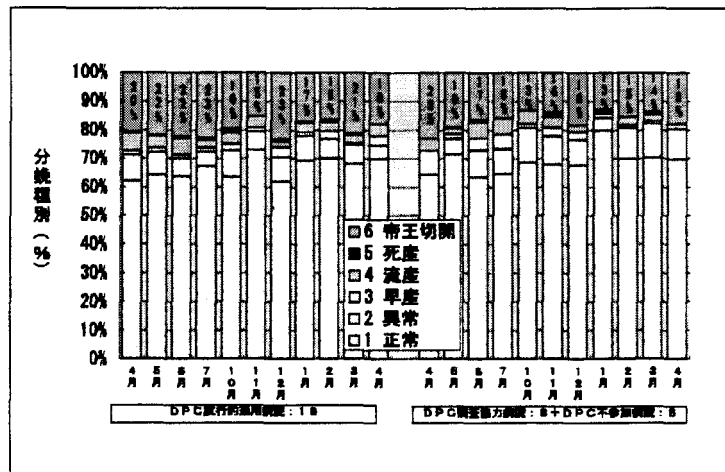


7) 産科における帝王切開の頻度について

DPC病院および対照病院における帝王切開、ならびに分娩の性状に関する推移を図7に、件数と頻度を表7にまとめて示す。

DPC病院において、DPC開始前後で帝王切開の頻度に一定の傾向は認められなかった。しかし、今回の調査期間中、担当医の異動などのため調査対象の施設数に変動があり、かつ分娩数も比較的少なかったため、DPCによる影響を十分に検証できなかった可能性も否定できない。

図7 産科における帝王切開の割合



8) 各種臨床検査の外来・入院別実施状況について

DPC病院における各種臨床検査の外来・入院別実施件数を表8に、および外来・入院別実施比率の推移を表9に例示する。また、図8-1および8-2に、心電図、ホルター型心電図、超音波検査、躯幹単純CT、頭部単純MRI検査の実施比率の推移を外来および入院別に例示する。

表8と9および図8-1と8-2に見られるように、DPC開始後、臨床検査の総件数には明らかな変化はないが、大部分の検査項目において外来での実施件数が増加する傾向が認められた。検査の外来へのシフトは、特に、内分泌検査、腫瘍マーカー、心電図、ホルター型心電図、各種画像診断法などで顕著であった。

表7. 産科における帝王切開の件数

DPC 試行的適用病院：19

区分	分娩種別	4月		5月		6月		9月		10月		11月		12月		1月		2月		3月		4月	
		件数	率	件数	率	件数	率	件数	率	件数	率	件数	率	件数	率	件数	率	件数	率	件数	率	件数	率
	分娩数	396		430		388		409		354		408		366		299		317		274		302	
1	正 常	246	62.12%	276	64.19%	247	63.66%	275	67.24%	225	63.56%	298	73.04%	227	62.02%	208	69.57%	218	68.77%	187	68.25%	209	69.21%
2	異 常	36	9.09%	34	7.91%	25	6.44%	21	5.13%	33	9.32%	26	6.37%	31	8.47%	24	8.03%	20	6.31%	18	6.57%	15	4.97%
3	早 産	6	1.52%	7	1.63%	5	1.29%	6	1.47%	8	2.26%	6	1.47%	13	3.55%	4	1.34%	8	2.52%	2	0.73%	9	2.98%
4	流 産	25	6.31%	18	4.19%	22	5.67%	11	2.69%	14	3.95%	16	3.92%	7	1.91%	12	4.01%	14	4.42%	8	2.92%	10	3.31%
5	死 産	2	0.51%	1	0.23%	2	0.52%	3	0.73%	5	1.41%		0.00%	3	0.82%	1	0.33%	2	0.63%	1	0.36%		0.00%
6	帝王切開	81	20.45%	94	21.86%	87	22.42%	93	22.74%	69	19.49%	62	15.20%	85	23.22%	50	16.72%	55	17.35%	58	21.17%	59	19.54%
	施設数	15		17		17		17		15		15		16		15		15		12		13	

DPC 調査協力病院：8 + DPC 非参加病院：6

区分	分娩種別	4月		5月		6月		9月		10月		11月		12月		1月		2月		3月		4月	
		件数	率	件数	率	件数	率	件数	率	件数	率	件数	率	件数	率	件数	率	件数	率	件数	率	件数	率
	分娩数	166		224		211		252		214		195		180		140		110		136		124	
1	正 常	107	64.46%	160	71.43%	134	63.51%	163	64.68%	147	68.69%	133	68.21%	122	67.78%	112	80.00%	77	70.00%	98	72.06%	89	71.77%
2	異 常	14	8.43%	13	5.80%	20	9.48%	22	8.73%	26	12.15%	19	9.74%	16	8.89%	6	4.29%	12	10.91%	15	11.03%	12	9.68%
3	早 産		0.00%	4	1.79%	9	4.27%	13	5.16%	3	1.40%	6	3.08%	5	2.78%	2	1.43%	1	0.91%	1	0.74%		0.00%
4	流 産	7	4.22%	4	1.79%	12	5.69%	14	5.56%	10	4.67%	7	3.59%	4	2.22%	1	0.71%	3	2.73%	3	2.21%	2	1.61%
5	死 産		0.00%	1	0.45%	1	0.47%		0.00%		0.00%	3	1.54%		0.00%	1	0.71%		0.00%	1	0.74%		0.00%
6	帝王切開	38	22.89%	42	18.75%	35	16.59%	40	15.87%	28	13.08%	27	13.85%	33	18.33%	18	12.86%	17	15.45%	18	13.24%	21	16.94%
	施設数	11		9		9		10		9		10		9		7		8		8		7	

表8. 各種臨床検査の外来、入院別実施件数

(DPC 試行的適用病院：25)

備考		レセ電コード	4月	5月	6月	9月	10月	11月
検 体 査	血液学的検査 (D005)							
	末梢血液一般	160008010	総件数 86,895 外来 47,419 入院 39,476	81,819 43,765 38,054	89,394 49,459 39,935	85,929 49,481 36,448	86,139 48,995 37,144	89,086 49,441 39,645
	生化学的検査 (I) (D007)							
	GOT	160022510	総件数 83,622 外来 50,990 入院 32,632	78,536 46,653 31,883	85,523 52,082 33,441	81,810 51,299 30,511	82,375 51,149 31,226	85,056 51,565 33,491
	GPT	160022610	総件数 83,830 外来 51,145 入院 32,685	78,748 46,826 31,922	85,689 52,217 33,472	81,979 51,402 30,577	82,455 51,187 31,268	85,203 51,650 33,553
	γ-GTP	160020410	総件数 58,109 外来 38,399 入院 19,710	54,480 35,437 19,043	60,218 39,519 20,699	58,405 39,589 18,816	58,617 39,590 19,027	60,157 39,574 20,583
	Tcho (総コレステロール)	160022410	総件数 53,189 外来 38,290 入院 14,899	48,880 34,941 13,939	53,528 38,788 14,740	50,390 37,691 12,699	50,198 37,652 12,546	50,838 37,251 13,587
	生化学的検査 (II) (D008)							
	T4精密 (サイロキシン)	160031810	総件数 53 外来 42 入院 11	36 28 8	46 34 12	53 40 13	34 27 7	35 27 8
	PRA精密	160032210	総件数 209 外来 209 入院	138 138 0	314 185 129	261 183 78	305 206 99	319 211 108
	レニン定量精密	160115810	総件数 71 外来 44 入院 27	83 35 48	103 51 52	76 46 30	110 76 34	93 54 39
	コルチゾール精密	160034010	総件数 303 外来 164 入院 139	257 125 132	363 187 176	312 197 115	323 193 130	338 200 138
	腫瘍マーカー (D009)							
	AFP (α-フェトプロテイン)	160036010	総件数 9 外来 5 入院 4	15 6 9	11 5 6	6 2 4	9 8 1	4 3 1
	AFP精密	160036710	総件数 1,402 外来 1,402 入院	1,340 1,340 0	1,652 1,384 268	1,649 1,424 225	1,609 1,401 208	1,580 1,362 218
	CEA精密 (癌胎児性抗原)	160036510	総件数 5,807 外来 4,587 入院 1,220	5,306 4,106 1,200	5,862 4,560 1,302	5,637 4,618 1,019	5,517 4,494 1,023	5,528 4,445 1,083
	CA19-9精密	160037210	総件数 3,781 外来 2,947 入院 834	3,549 2,658 891	3,877 2,914 963	3,721 2,967 754	3,630 2,877 753	3,707 2,914 793
	細菌薬剤感受性検査 (D019)							
	細菌薬剤感受性 (1菌種)	160146210	総件数 2,736 外来 1,140 入院 1,596	2,762 1,141 1,621	3,232 1,360 1,872	2,635 1,153 1,482	2,577 1,044 1,533	2,607 1,100 1,507
	細菌薬剤感受性 (2菌種)	160146310	総件数 526 外来 159 入院 367	493 123 370	577 167 410	552 147 405	540 148 392	607 168 439
細菌薬剤感受性 (3菌種以上)	160146410	総件数 113 外来 26 入院 87	108 23 85	148 37 111	138 28 110	121 36 85	140 36 104	
スパログラフィー等検査 (D200)								
フローボリュームカーブ	160062710	総件数 2,100 外来 1,218 入院 882	2,095 1,237 858	2,628 1,563 1,065	2,203 1,512 691	2,146 1,463 683	2,278 1,519 759	
心電図検査 (D208)								
EKG12 (心電図12誘導)	160068410	総件数 17,612 外来 9,934 入院 7,678	16,260 8,920 7,340	17,877 10,151 7,726	16,278 9,654 6,624	16,646 9,827 6,819	16,772 9,785 6,987	
ホルター型心電図検査 (D210)								
ホルター型心電図 (8時間以上)	160069610	総件数 1,304 外来 831 入院 473	1,144 739 405	1,231 820 411	1,081 765 316	1,194 851 343	1,274 905 369	
超音波検査 (D215)								
超音波 (UCG) (断層撮影とMモード法)	160072510	総件数 5,443 外来 3,195 入院 2,248	4,967 2,881 2,086	5,682 3,400 2,282	5,152 3,299 1,853	5,304 3,328 1,976	5,427 3,345 2,082	
超音波検査 (断層撮影法) (胸腹部)	160072210	総件数 15,874 外来 12,778 入院 3,096	14,816 11,852 2,964	17,574 14,300 3,274	15,462 12,965 2,497	15,170 12,798 2,372	15,549 13,136 2,413	
コンピュータ断層撮影 (E200)								
駆幹単純CT撮影	170011810	総件数 8,667 外来 5,441 入院 3,226	8,106 5,037 3,069	9,507 6,183 3,324	8,546 5,998 2,548	8,585 5,990 2,595	9,021 6,235 2,786	
磁気共鳴コンピュータ断層撮影 (E202)								
頭部単純MRI撮影	170015210	総件数 2,308 外来 1,782 入院 526	2,007 1,537 470	2,398 1,926 472	2,058 1,699 359	2,130 1,764 366	2,053 1,645 408	
四肢単純MRI撮影	170022110	総件数 579 外来 515 入院 64	488 426 62	570 495 75	531 466 65	513 448 65	479 422 57	

表9. 各種臨床検査の外来、入院別実施割合(比率)

(DPC試行的適用病院: 25)

備考		レセコード	4月	5月	6月	9月	10月	11月	
検 体 検 査	血液学的検査 (D005)								
	末梢血液一般	160008010	総件数	86,895	81,819	89,394	85,929	86,139	89,086
			外来	54.57%	53.49%	55.33%	57.58%	56.88%	55.50%
			入院	45.43%	46.51%	44.67%	42.42%	43.12%	44.50%
	生化学的検査 (I) (D007)								
	GOT	160022510	総件数	83,622	78,536	85,523	81,810	82,375	85,056
			外来	60.98%	59.40%	60.90%	62.71%	62.09%	60.62%
			入院	39.02%	40.60%	39.10%	37.29%	37.91%	39.38%
	GPT	160022610	総件数	83,830	78,748	85,689	81,979	82,455	85,203
			外来	61.01%	59.46%	60.94%	62.70%	62.08%	60.62%
			入院	38.99%	40.54%	39.06%	37.30%	37.92%	39.38%
	γ-GTP	160020410	総件数	58,109	54,480	60,218	58,405	58,617	60,157
			外来	66.08%	65.05%	65.63%	67.78%	67.54%	65.78%
			入院	33.92%	34.95%	34.37%	32.22%	32.46%	34.22%
	Tcho (総コレステロール)	160022410	総件数	53,189	48,880	53,528	50,390	50,198	50,838
			外来	71.99%	71.48%	72.46%	74.80%	75.01%	73.27%
			入院	28.01%	28.52%	27.54%	25.20%	24.99%	26.73%
	生化学的検査 (II) (D008)								
	T4精密 (サイロキシン)	160031810	総件数	53	36	46	53	34	35
			外来	79.25%	77.78%	73.91%	75.47%	79.41%	77.14%
入院			20.75%	22.22%	26.09%	24.53%	20.59%	22.86%	
PRA精密	160032210	総件数	209	138	314	261	305	319	
		外来	100.00%	100.00%	58.92%	70.11%	67.54%	66.14%	
		入院			41.08%	29.89%	32.46%	33.86%	
レニン定量精密	160115810	総件数	71	83	103	76	110	93	
		外来	61.97%	42.17%	49.51%	60.53%	69.09%	58.06%	
		入院	38.03%	57.83%	50.49%	39.47%	30.91%	41.94%	
コルチゾール精密	160034010	総件数	303	257	363	312	323	338	
		外来	54.13%	48.64%	51.52%	63.14%	59.75%	59.17%	
		入院	45.87%	51.36%	48.48%	36.86%	40.25%	40.83%	
腫瘍マーカー (D009)									
AFP (α-フェトプロテイン)	160036010	総件数	9	15	11	6	9	4	
		外来	55.56%	40.00%	45.45%	33.33%	88.89%	75.00%	
		入院	44.44%	60.00%	54.55%	66.67%	11.11%	25.00%	
AFP精密	160036710	総件数	1,402	1,340	1,652	1,649	1,609	1,580	
		外来	100.00%	100.00%	83.78%	86.36%	87.07%	86.20%	
		入院			16.22%	13.64%	12.93%	13.80%	
CEA精密 (癌胎児性抗原)	160036510	総件数	5,807	5,306	5,862	5,637	5,517	5,528	
		外来	78.99%	77.38%	77.79%	81.92%	81.46%	80.41%	
		入院	21.01%	22.62%	22.21%	18.08%	18.54%	19.59%	
CA19-9精密	160037210	総件数	3,781	3,549	3,877	3,721	3,630	3,707	
		外来	77.94%	74.89%	75.16%	79.74%	79.26%	78.61%	
		入院	22.06%	25.11%	24.84%	20.26%	20.74%	21.39%	
細菌薬剤感受性検査 (D019)									
細菌薬剤感受性 (1菌種)	160146210	総件数	2,736	2,762	3,232	2,635	2,577	2,607	
		外来	41.67%	41.31%	42.08%	43.76%	40.51%	42.19%	
		入院	58.33%	58.69%	57.92%	56.24%	59.49%	57.81%	
細菌薬剤感受性 (2菌種)	160146310	総件数	526	493	577	552	540	607	
		外来	30.23%	24.95%	28.94%	26.63%	27.41%	27.68%	
		入院	69.77%	75.05%	71.06%	73.37%	72.59%	72.32%	
細菌薬剤感受性 (3菌種以上)	160146410	総件数	113	108	148	138	121	140	
		外来	23.01%	21.30%	25.00%	20.29%	29.75%	25.71%	
		入院	76.99%	78.70%	75.00%	79.71%	70.25%	74.29%	
スパログラフィー等検査 (D200)									
フローボリュームカーブ	160062710	総件数	2,100	2,095	2,628	2,203	2,146	2,278	
		外来	58.00%	59.05%	59.47%	68.63%	68.17%	66.68%	
		入院	42.00%	40.95%	40.53%	31.37%	31.83%	33.32%	
心電図検査 (D208)									
ECG12 (心電図12誘導)	160068410	総件数	17,612	16,260	17,877	16,278	16,646	16,772	
		外来	56.40%	54.86%	56.78%	59.31%	59.04%	58.34%	
		入院	43.60%	45.14%	43.22%	40.69%	40.96%	41.66%	
ホルター型心電図検査 (D210)									
ホルター型心電図 (8時間以上)	160069610	総件数	1,304	1,144	1,231	1,081	1,194	1,274	
		外来	63.71%	64.60%	66.64%	70.79%	71.26%	71.03%	
		入院	36.29%	35.40%	33.36%	29.21%	28.74%	28.97%	
超音波検査 (D215)									
超音波 (UCG) (断層撮影とMモード法)	160072510	総件数	5,443	4,967	5,682	5,152	5,304	5,427	
		外来	58.70%	58.00%	59.83%	64.03%	62.74%	61.63%	
		入院	41.30%	42.00%	40.17%	35.97%	37.26%	38.37%	
超音波検査 (断層撮影法) (胸腹部)	160072210	総件数	15,874	14,816	17,574	15,462	15,170	15,549	
		外来	80.50%	80.00%	81.37%	83.85%	84.36%	84.48%	
		入院	19.50%	20.00%	18.63%	16.15%	15.64%	15.52%	
コンピュータ断層撮影 (E200)									
駆幹単純CT撮影	170011810	総件数	8,667	8,106	9,507	8,546	8,585	9,021	
		外来	62.78%	62.14%	65.04%	70.18%	69.77%	69.12%	
		入院	37.22%	37.86%	34.96%	29.82%	30.23%	30.88%	
磁気共鳴コンピュータ断層撮影 (E202)									
頭部単純MRI撮影	170015210	総件数	2,308	2,007	2,398	2,058	2,130	2,053	
		外来	77.21%	76.58%	80.32%	82.56%	82.82%	80.13%	
		入院	22.79%	23.42%	19.68%	17.44%	17.18%	19.87%	
四肢単純MRI撮影	170022110	総件数	579	488	570	531	513	479	
		外来	88.95%	87.30%	86.84%	87.76%	87.33%	88.10%	
		入院	11.05%	12.70%	13.16%	12.24%	12.67%	11.90%	

図8-1 臨床検査の入院・外来実施比率の推移

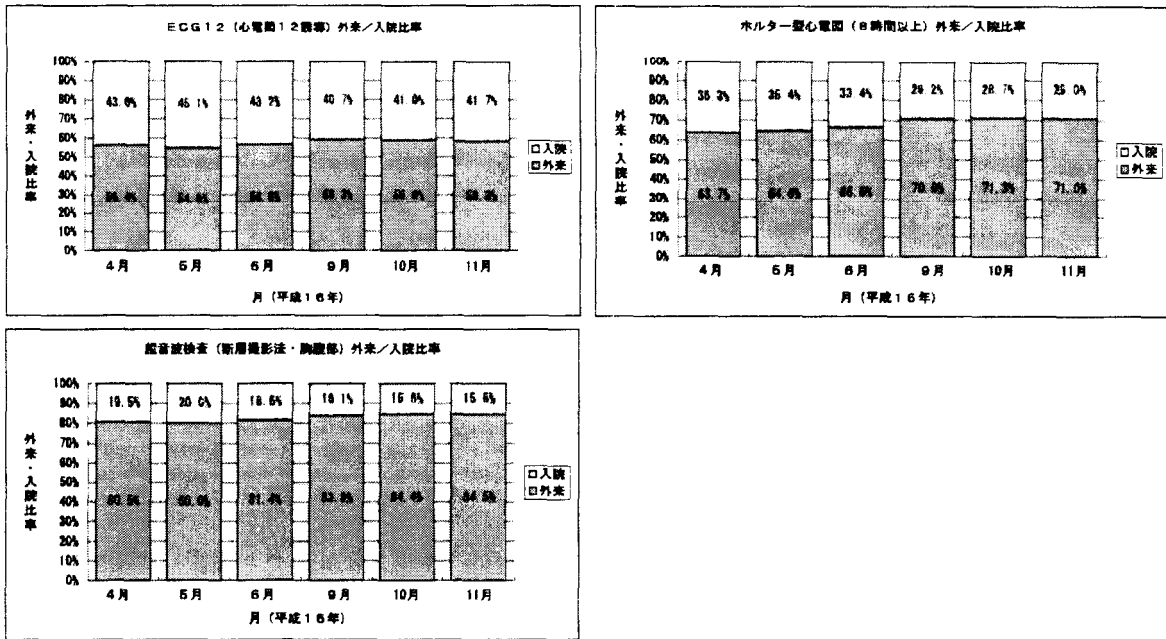
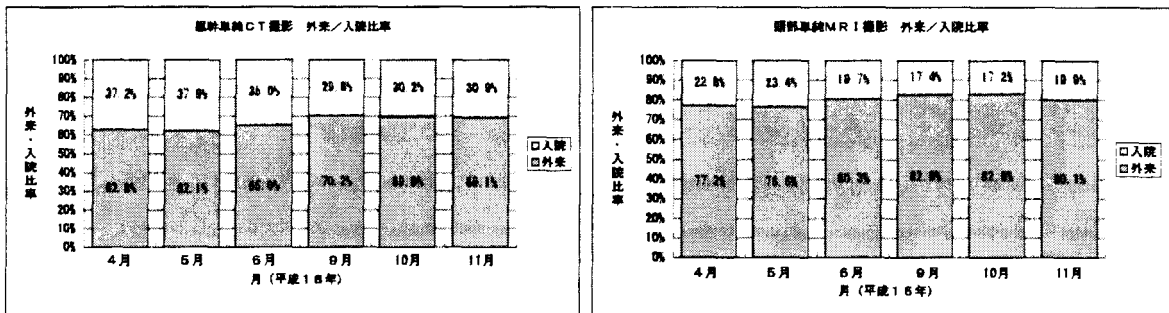


図8-2 臨床検査の入院・外来実施比率の推移



9) ヒヤリ・ハットおよび事故 (過誤) 発生件数について

DPC病院のうち、ヒヤリ・ハットおよび事故 (過誤) 件数の報告に協力の得られた19施設における集計結果を図9に、対照病院 (協力病院および不参加病院) 16施設における集計結果を図10に示す。なお、ヒヤリ・ハットおよび事故 (過誤) の各件数はそれぞれの施設のカウント基準に依るもので、共通の基準に依るものではない。

DPC病院では、DPC開始後ヒヤリ・ハットおよび事故 (過誤) 報告件数が共に減少傾向を示した。一方、対照病院では、調査期間中に同様の変動は認められなかった。DPC病院において、ヒヤリ・ハット件数が減少したという興味深い現象については、知見の確認とその要因についてさらに検討が必要と考えられる。

図9 ヒヤリハット・医療事故件数(DPC 試行的適用病院：19施設)

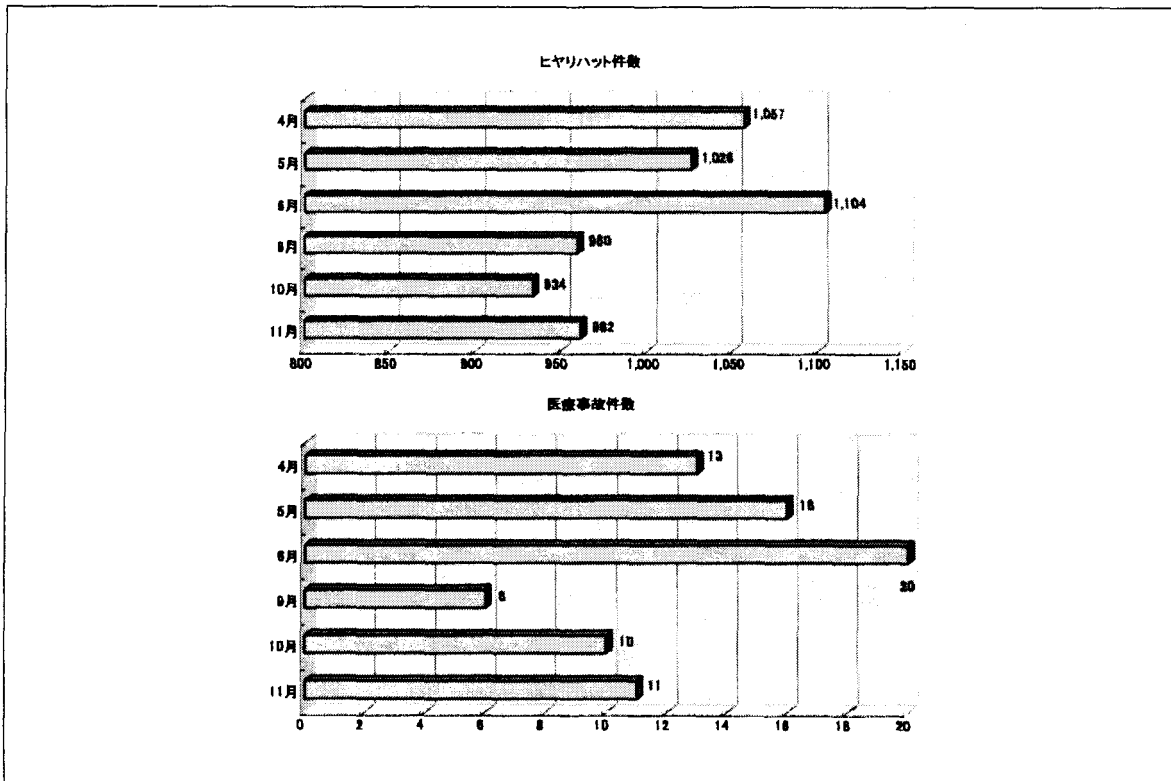
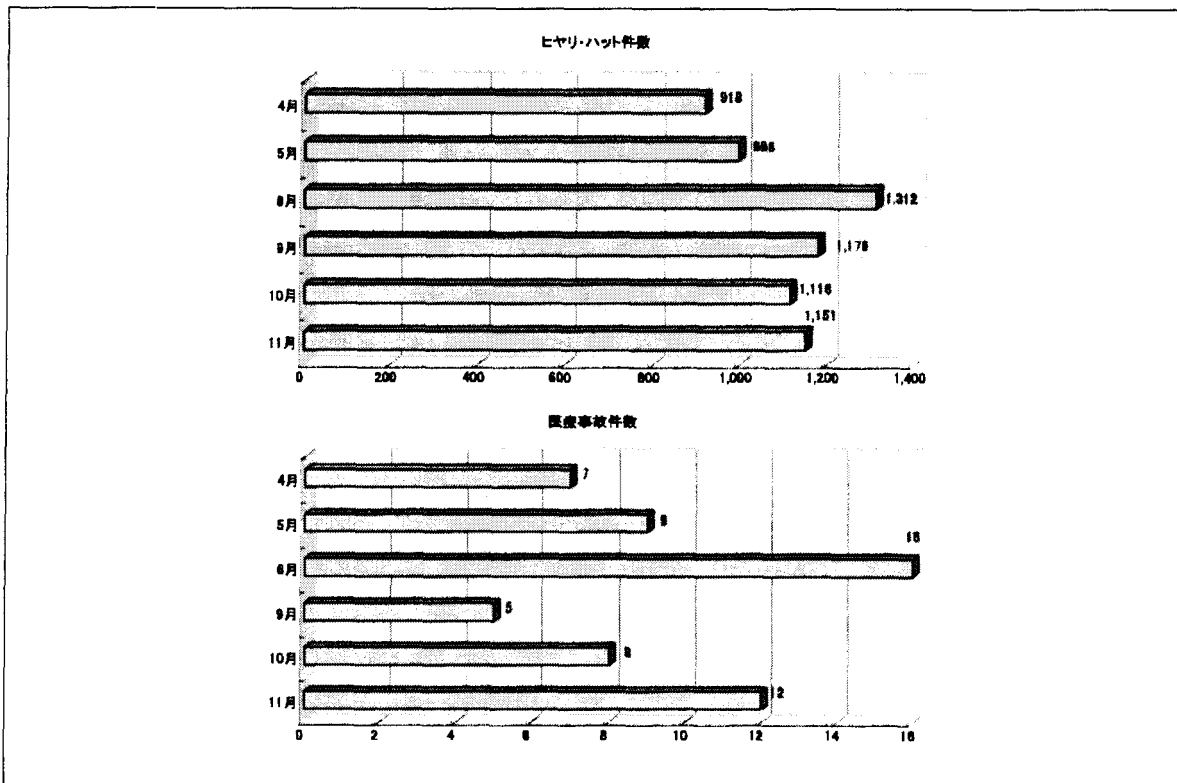


図10 ヒヤリハット・医療事故件数(DPC 調査協力病院+DPC不参加病院：16施設)



10) 退院時転帰と退院先について

退院時転帰の集計結果を、DPC病院については図11-1と表10-1に、対照病院（協力病院+不参加病院）については図11-2と表10-2にまとめて示す。

DPC病院では、DPC開始後、治癒退院が軽度に減少（6.89%から5.40%）、軽快退院が増加傾向（67.8%から73.7%）を示した。一方、対照病院においては、全調査期間を通じて類似の変化は認められなかった。

DPC病院における患者の退院先については、自宅へ退院（DPC前/後）が86.8%/87.3%、転科が5.62%/5.59%および転院が3.12%/3.06%などで、DPC開始前後で明らかな変化は認められなかった。

図11-1 全診療科退院時転帰

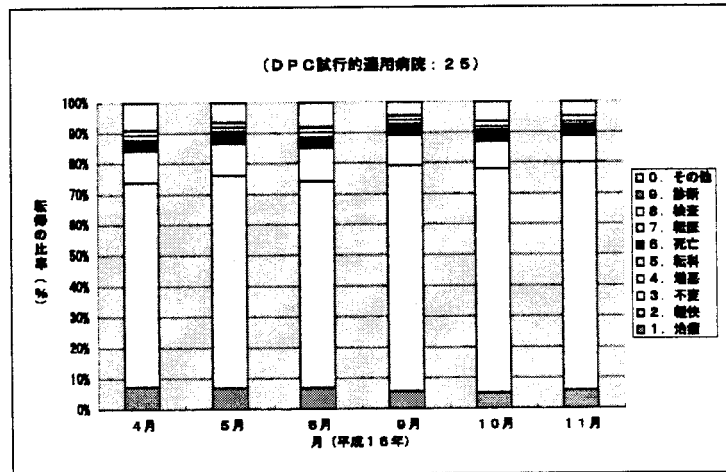


図11-2 全診療科退院時転帰

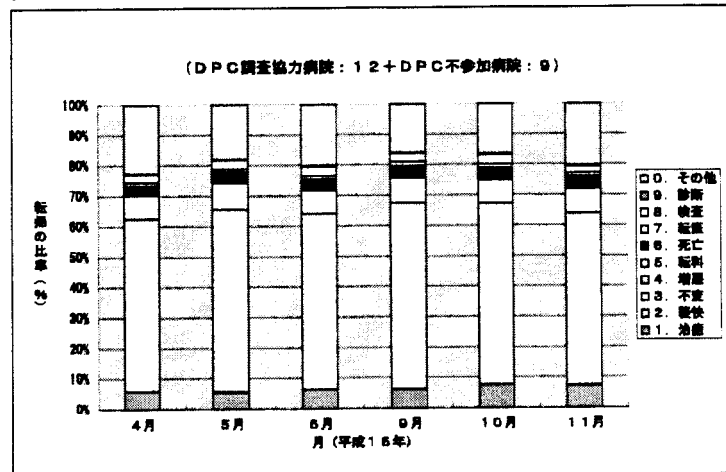


表10-1. 退院時転帰

(D P C 試行的適用病院：25)

診療科	平成16年度												平成16年度											
	4月				5月				6月				9月				10月				11月			
	総退院数	転帰	患者数	比率	総退院数	転帰	患者数	比率	総退院数	転帰	患者数	比率	総退院数	転帰	患者数	比率	総退院数	転帰	患者数	比率	総退院数	転帰	患者数	比率
全診療科	12,870	1. 治癒	921	7.16%	11,925	1. 治癒	811	6.80%	12,845	1. 治癒	861	6.70%	10,832	1. 治癒	604	5.58%	11,340	1. 治癒	558	4.92%	11,271	1. 治癒	644	5.71%
(25)		2. 軽快	8,577	66.64%		2. 軽快	8,257	69.24%		2. 軽快	8,661	67.43%		2. 軽快	7,980	73.67%		2. 軽快	8,283	73.04%		2. 軽快	8,374	74.30%
		3. 不変	1,331	10.34%		3. 不変	1,248	10.47%		3. 不変	1,393	10.84%		3. 不変	1,064	9.82%		3. 不変	1,021	9.00%		3. 不変	989	8.77%
		4. 増悪	33	0.26%		4. 増悪	22	0.18%		4. 増悪	26	0.20%		4. 増悪	31	0.29%		4. 増悪	32	0.28%		4. 増悪	27	0.24%
		5. 転科	18	0.14%		5. 転科	15	0.13%		5. 転科	18	0.14%		5. 転科	13	0.12%		5. 転科	16	0.14%		5. 転科	16	0.14%
		6. 死亡	411	3.19%		6. 死亡	445	3.73%		6. 死亡	421	3.28%		6. 死亡	370	3.42%		6. 死亡	392	3.46%		6. 死亡	374	3.32%
		7. 転医	205	1.59%		7. 転医	166	1.39%		7. 転医	204	1.59%		7. 転医	129	1.19%		7. 転医	120	1.06%		7. 転医	115	1.02%
		8. 検査	187	1.45%		8. 検査	161	1.35%		8. 検査	197	1.53%		8. 検査	150	1.38%		8. 検査	183	1.61%		8. 検査	180	1.60%
		9. 診断	39	0.30%		9. 診断	29	0.24%		9. 診断	37	0.29%		9. 診断	12	0.11%		9. 診断	8	0.07%		9. 診断	10	0.09%
		0. その他	1,148	8.92%		0. その他	771	6.47%		0. その他	1,027	8.00%		0. その他	479	4.42%		0. その他	727	6.41%		0. その他	542	4.81%

表10-2. 退院時転帰

(DPC調査協力病院：12+DPC不参加病院：9)

診療科	平成16年度												平成16年度											
	4月				5月				6月				9月				10月				11月			
	総退院数	転帰	患者数	比率	総退院数	転帰	患者数	比率	総退院数	転帰	患者数	比率	総退院数	転帰	患者数	比率	総退院数	転帰	患者数	比率	総退院数	転帰	患者数	比率
全診療科	5,850	1. 治癒	346	5.91%	5,257	1. 治癒	290	5.52%	6,292	1. 治癒	392	6.23%	6,113	1. 治癒	376	6.15%	6,345	1. 治癒	473	7.45%	6,149	1. 治癒	442	7.19%
(21)		2. 軽快	3,312	56.62%		2. 軽快	3,160	60.11%		2. 軽快	3,637	57.80%		2. 軽快	3,745	61.26%		2. 軽快	3,794	59.80%		2. 軽快	3,487	56.71%
		3. 不変	448	7.66%		3. 不変	444	8.45%		3. 不変	475	7.55%		3. 不変	498	8.15%		3. 不変	473	7.45%		3. 不変	495	8.05%
		4. 増悪	14	0.24%		4. 増悪	11	0.21%		4. 増悪	24	0.38%		4. 増悪	18	0.29%		4. 増悪	18	0.28%		4. 増悪	15	0.24%
		5. 転科	6	0.10%		5. 転科	7	0.13%		5. 転科	19	0.30%		5. 転科	12	0.20%		5. 転科	15	0.24%		5. 転科	15	0.24%
		6. 死亡	162	2.77%		6. 死亡	179	3.40%		6. 死亡	193	3.07%		6. 死亡	211	3.45%		6. 死亡	224	3.53%		6. 死亡	218	3.55%
		7. 転医	65	1.11%		7. 転医	45	0.86%		7. 転医	71	1.13%		7. 転医	84	1.37%		7. 転医	72	1.13%		7. 転医	69	1.12%
		8. 検査	150	2.56%		8. 検査	152	2.89%		8. 検査	188	2.99%		8. 検査	174	2.85%		8. 検査	201	3.17%		8. 検査	133	2.16%
		9. 診断	12	0.21%		9. 診断	17	0.32%		9. 診断	20	0.32%		9. 診断	13	0.21%		9. 診断	30	0.47%		9. 診断	22	0.36%
		0. その他	1,335	22.82%		0. その他	952	18.11%		0. その他	1,273	20.23%		0. その他	982	16.06%		0. その他	1,045	16.47%		0. その他	1,253	20.38%

