

参 考 資 料

○現行居宅サービスの介護報酬の体系 （訪問系を除く。）	・ ・ ・	1
○特定施設入居者生活介護	・ ・ ・ ・ ・	7
○福祉用具	・ ・ ・ ・ ・	15

○現行居宅サービスの介護報酬の体系（訪問系を除く。）

<通所系サービス>

▽ 通所介護：要介護度別に時間単位で評価

（例1）単独型の通所介護費

	要支援	要介護1・2	要介護3・4・5
3時間以上4時間未満	286単位	354単位	503単位
4時間以上6時間未満	408単位	506単位	718単位
6時間以上8時間未満	572単位	709単位	1,006単位

（例2）併設型の通所介護費

	要支援	要介護1・2	要介護3・4・5
3時間以上4時間未満	241単位	307単位	452単位
4時間以上6時間未満	344単位	438単位	645単位
6時間以上8時間未満	482単位	614単位	903単位

▽ 通所リハビリテーション：要介護度別に時間単位で評価

※通常規模の医療機関の通所介護リハビリテーション費の例

	要支援	要介護1・2	要介護3・4・5
3時間以上4時間未満	286単位	354単位	488単位
4時間以上6時間未満	408単位	506単位	694単位
6時間以上8時間未満	572単位	709単位	972単位

<短期入所系サービス>

▽ 短期入所生活介護：要介護度別に1日単位で評価

※単独型の短期入所生活介護費（I）（人員配置3：1）の例

	要支援	要介護1	要介護2	要介護3	要介護4	要介護5
単位数	831単位	875単位	946単位	1016単位	1087単位	1157単位

▽ 短期入所療養介護：要介護度別に1日単位で評価

※介護老人保健施設における短期入所療養介護費（I）（人員配置3：1）の例

	要支援	要介護1	要介護2	要介護3	要介護4	要介護5
単位数	949単位	983単位	1032単位	1085単位	1139単位	1192単位

<居宅系サービス>

▽特定施設入所者生活介護：要介護度別に1日単位で評価

特定施設入所生活介護	要支援	238単位
	要介護1	549単位
	要介護2	616単位
	要介護3	683単位
	要介護4	750単位
	要介護5	818単位

<その他サービス>

▽福祉用具貸与：現に指定福祉用具貸与に要した費用の額を評価。

※ 指定福祉用具の品目

- ・ 車いす
- ・ 車いす付属品
- ・ 特殊寝台
- ・ 特殊寝台付属品
- ・ 床ずれ防止用具
- ・ 体位変換器
- ・ 手すり
- ・ スロープ
- ・ 歩行器
- ・ 歩行補助つえ
- ・ 認知症老人徘徊感知機器
- ・ 移動用リフト

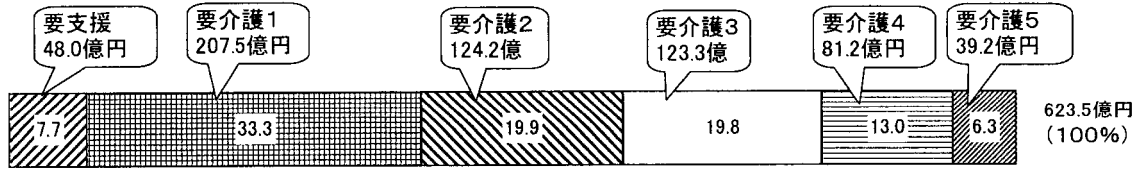
▽福祉用具購入：現に特定福祉用具購入に要した費用の額を評価。

※ 特定福祉用具の種目

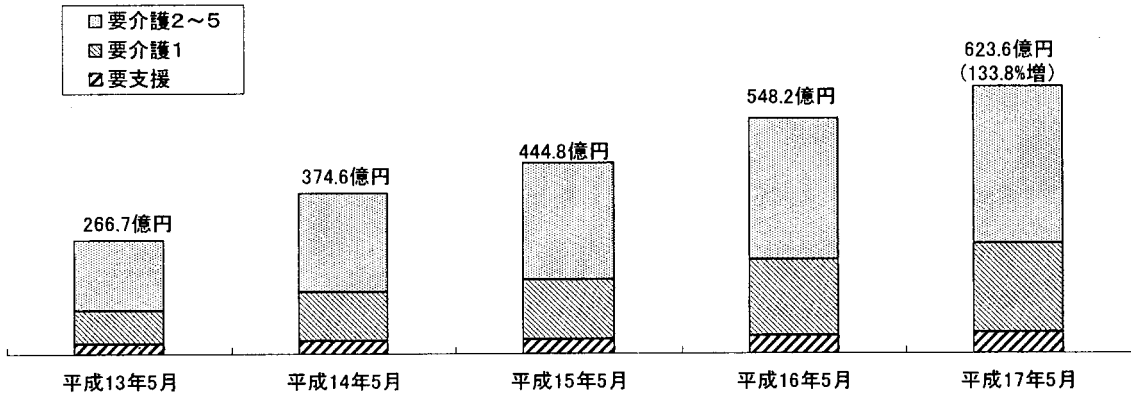
- ・ 腰掛便座
- ・ 特殊尿器
- ・ 入浴補助用具
- ・ 簡易浴槽
- ・ 移動用リフトのつり具の部分

○通所介護

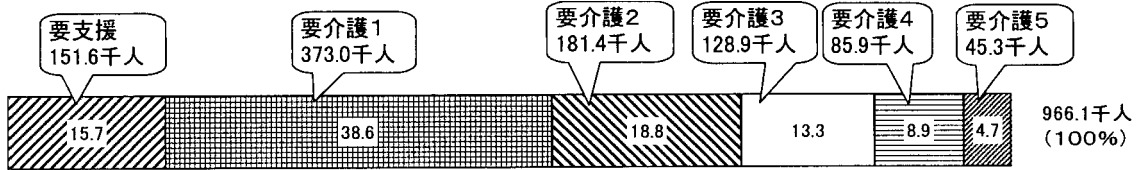
(費用の状況)



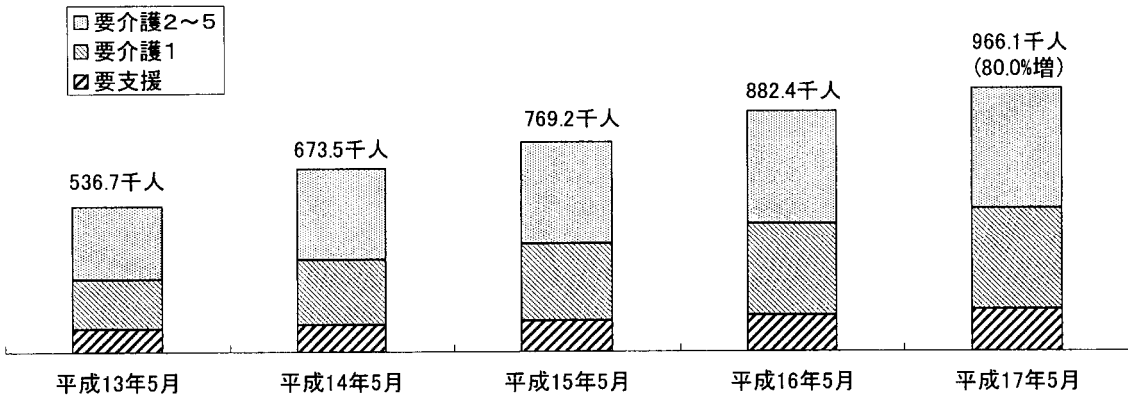
(費用の推移)



(受給者の状況)



(受給者の推移)

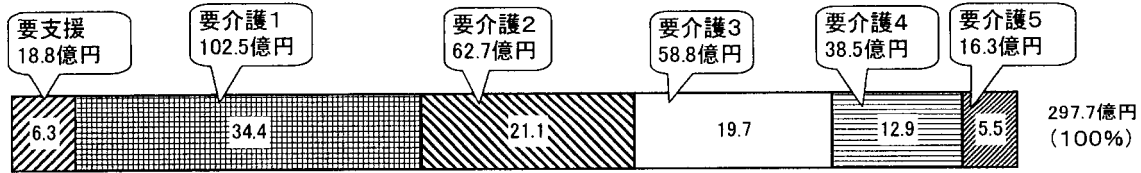


(事業所の状況)

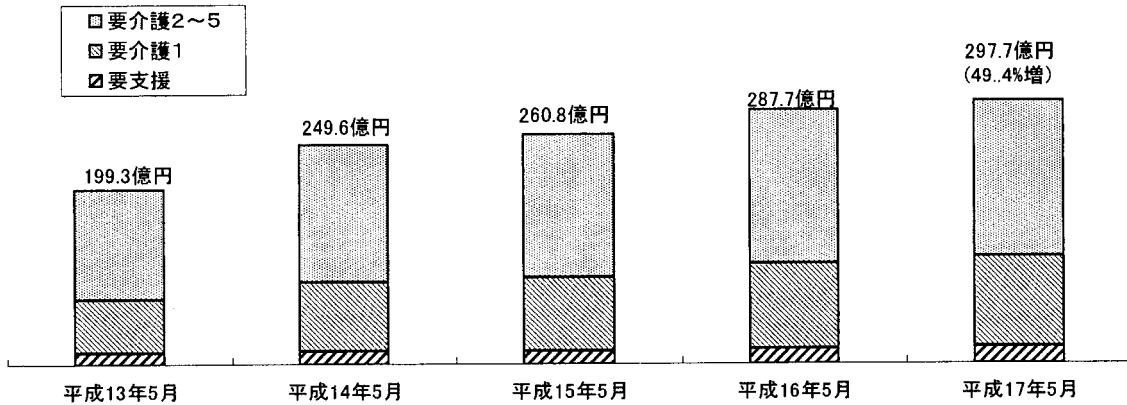
	請求事業所数	件数 (単位:千件)	実日数 (単位:千日)	単位数 (単位:千単位)	費用額 (単位:百万円)
15.5	11,830	807	5,319	4,384,993	44,483
16.5	14,251	932	6,376	5,401,365	54,815
17.5	17,287	1,027	7,158	6,141,681	62,344

○通所リハビリテーション

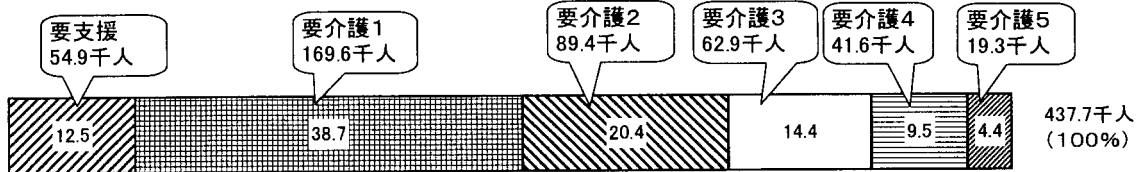
(費用の状況)



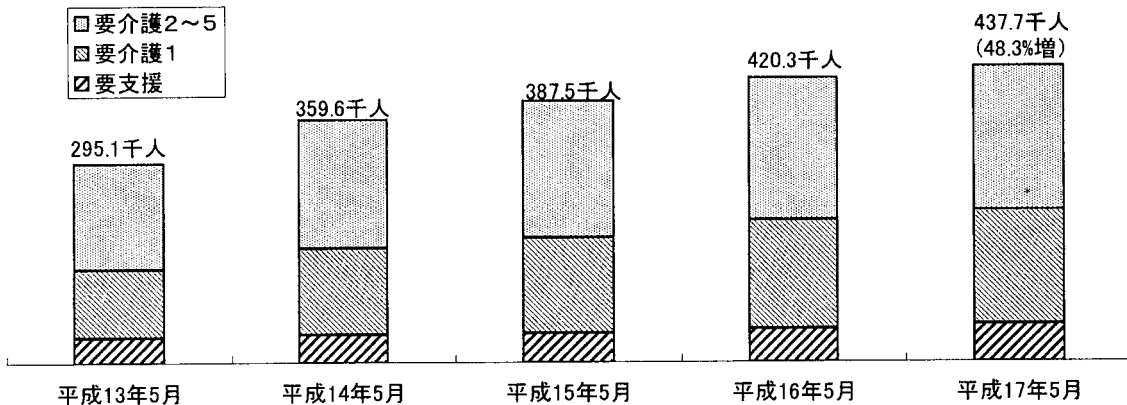
(費用の推移)



(受給者の状況)



(受給者の推移)

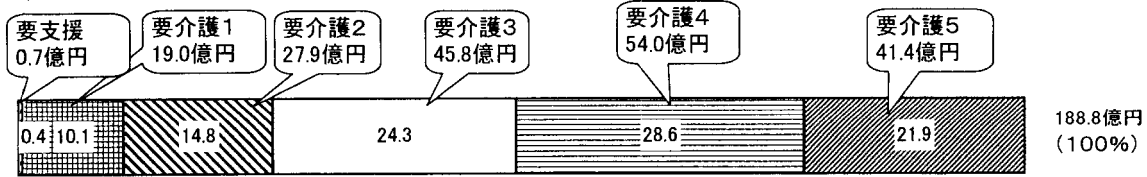


(事業所の状況)

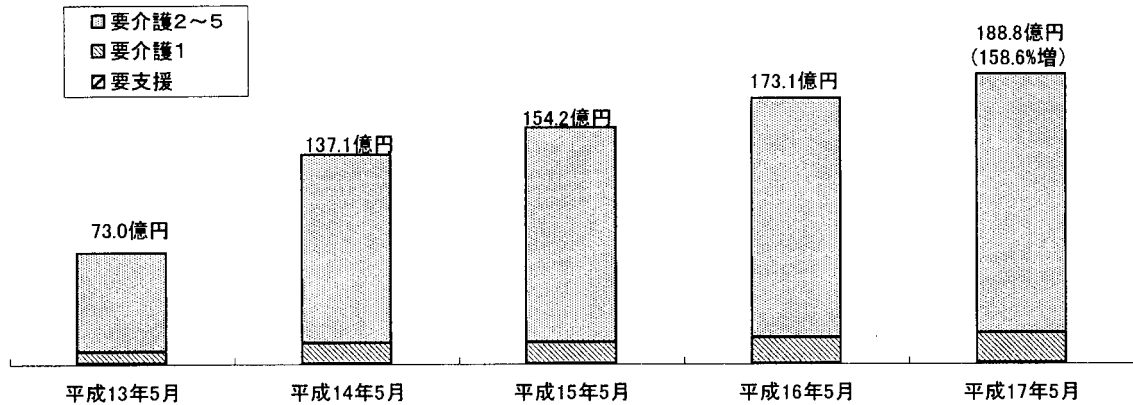
	請求事業所数	件数 (単位:千件)	実日数 (単位:千日)	単位数 (単位:千単位)	費用額 (単位:百万円)
15.5	5,726	396	2,899	2,588,154	26,076
16.5	5,897	430	3,144	2,855,006	28,771
17.5	6,146	449	3,242	2,953,565	29,769

○短期入所生活介護

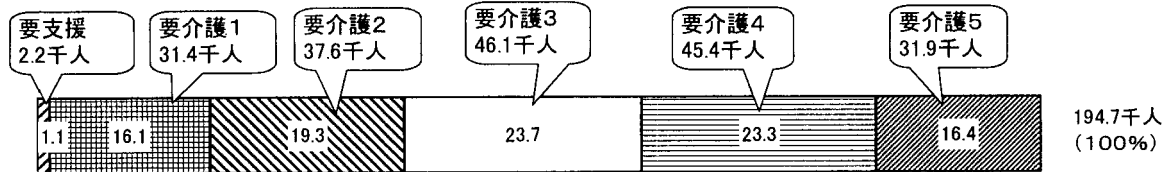
(費用の状況)



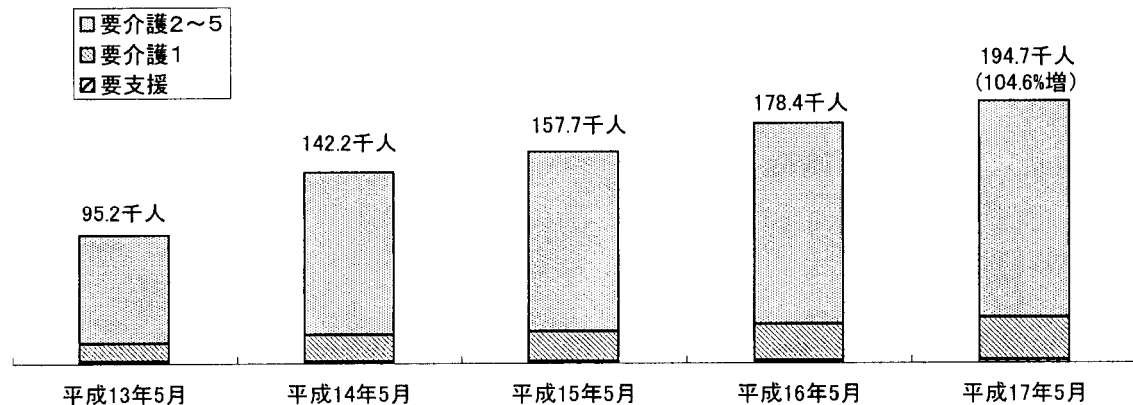
(費用の推移)



(受給者の状況)



(受給者の推移)

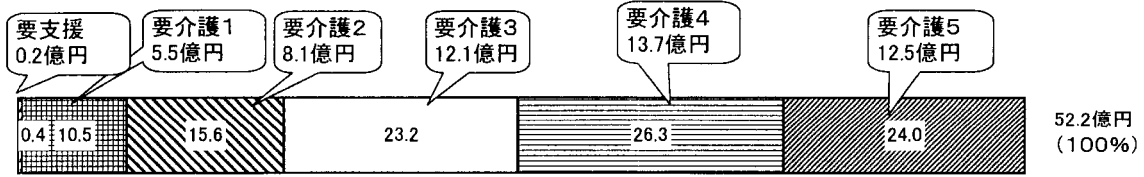


(事業所の状況)

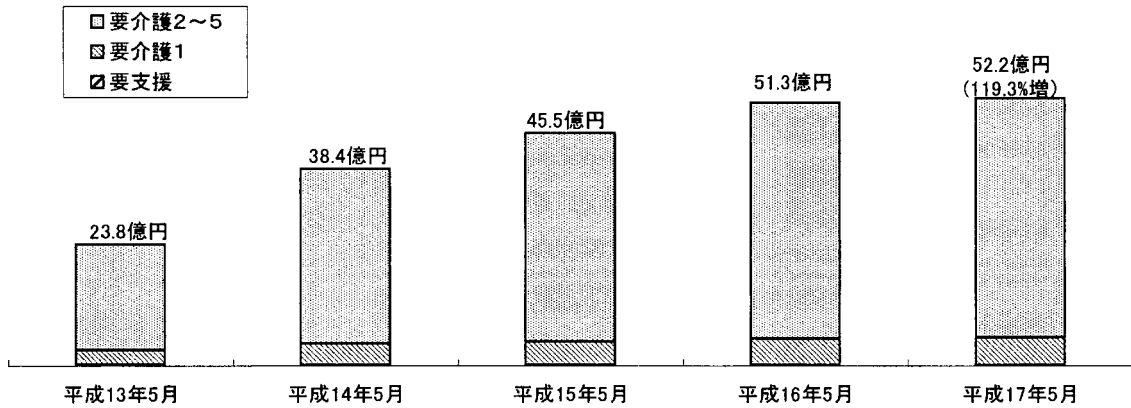
	請求事業所数	件数 (単位:千件)	実日数 (単位:千日)	単位数 (単位:千単位)	費用額 (単位:百万円)
15.5	3,563	52	390	451,396	4,553
16.5	3,785	59	436	509,050	5,134
17.5	3,896	59	442	517,052	5,216

○短期入所療養介護

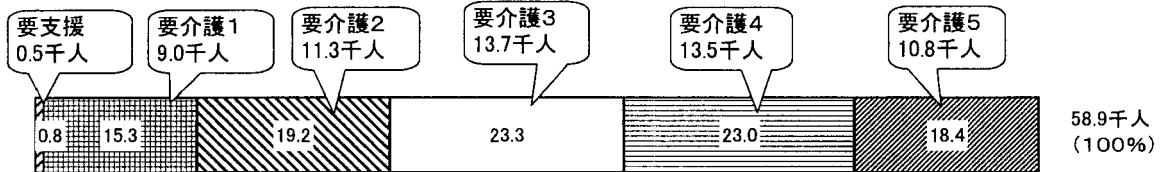
(費用の状況)



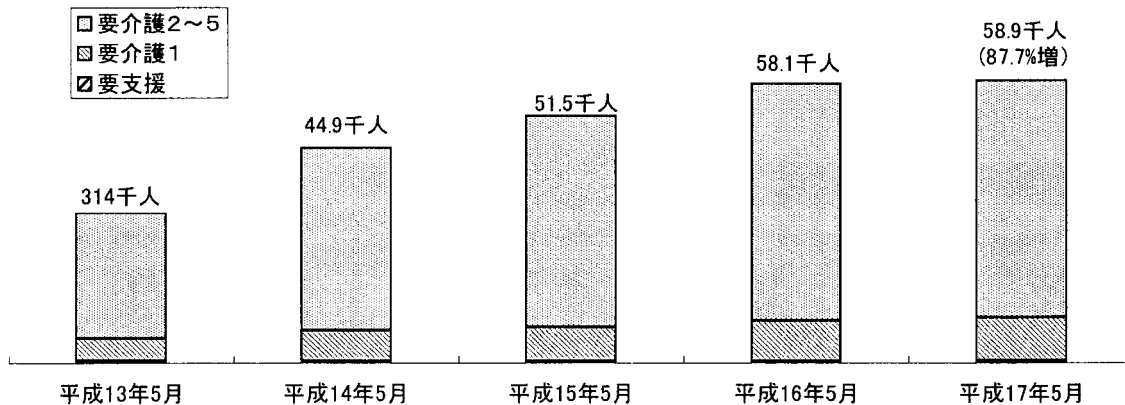
(費用の推移)



(受給者の状況)



(受給者の推移)



(事業所の状況)

	請求事業所数	件数 (単位:千件)	実日数 (単位:千日)	単位数 (単位:千単位)	費用額 (単位:百万円)
15.5	3,563	52	390	451,396	4,553
16.5	3,785	59	436	509,050	5,134
17.5	3,896	59	442	517,052	5,216