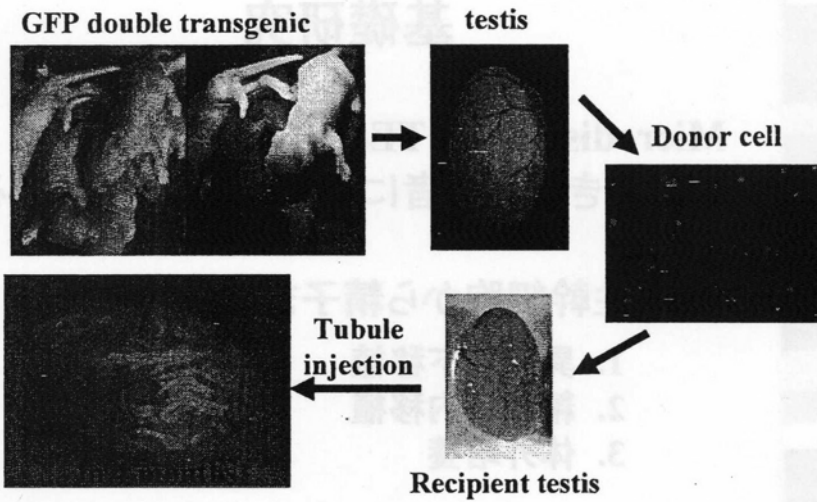
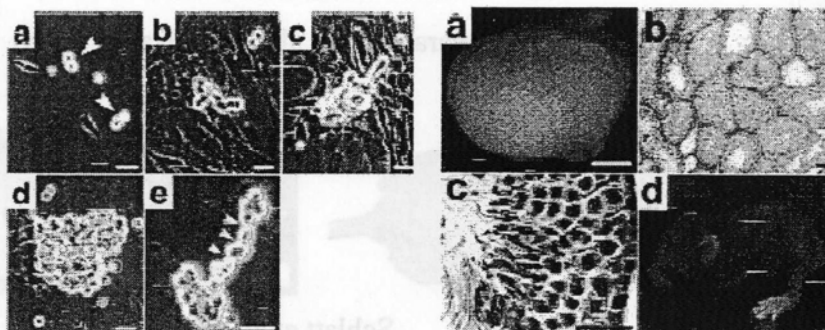



Transplantation of GFP germ cells (精細管内移植)



Long-Term Proliferation in Culture and Germline Transmission of Mouse Male Germline Stem Cells (体外培養)





大学や研究所において ヒト精子を取り扱う研究内容の傾向 基礎研究

精子の研究はヒトでは射出精子を簡単に
得ることができるため研究は容易であるが、
精原性幹細胞からの分化誘導の実験に
ついてはヒトの組織を用いた実験が困難
である。ヒトでは3つの方法ともまだ成功し
たという報告はない。



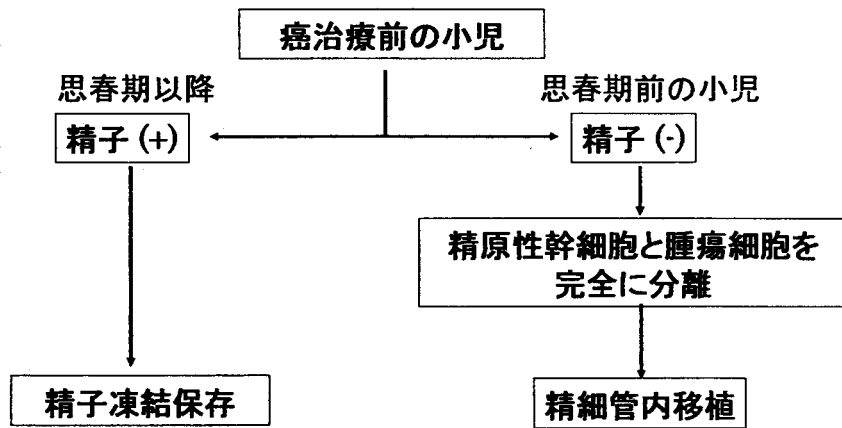
研究に用いるヒト精子の入手方法

ボランティア(研究者およびその関係者)
からのサンプル

外来受診患者の精液検査後サンプル

手術(精巣上体精子吸引術やTESE)で
得られたサンプル
倫理面的問題を有する

小児癌患者の妊孕性温存のための戦略



マウスモデル

