

## 平成17年食中毒発生状況

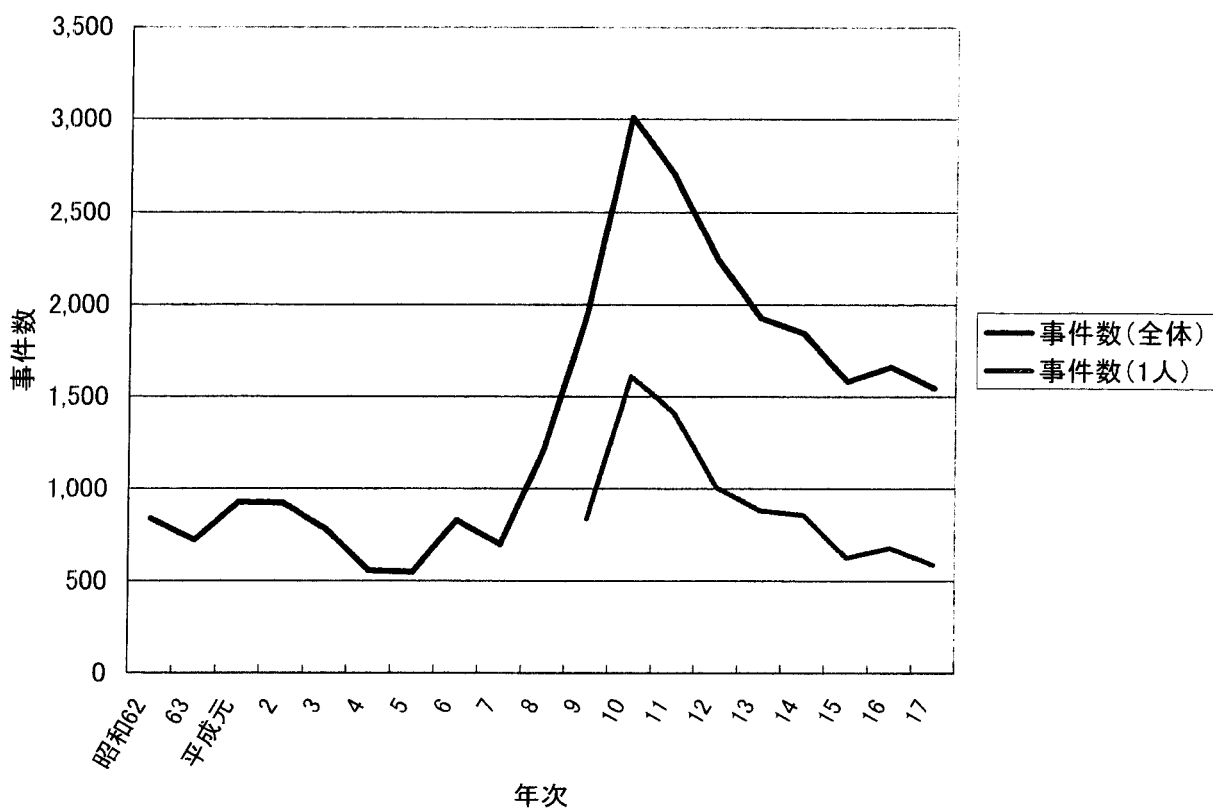
	頁
・ 年次別にみた食中毒発生状況 .....	1
(年次別推移グラフ) .....	2
・ 都道府県別食中毒発生状況 .....	3
・ 患者規模別食中毒発生状況 .....	7
・ 患者数500人以上の事例 .....	8
・ 死者の出た食中毒事例 .....	8
・ 月別発生状況 .....	9
・ 原因施設別発生状況 .....	13
・ 主な原因施設別にみた事件数・患者数の年次推移 .....	14
・ 原因食品別発生状況 .....	18
・ 主な原因食品別にみた事件数・患者数の年次推移 .....	19
・ 病因物質別発生状況 .....	23
・ 主な病因物質別にみた事件数・患者数の年次推移 .....	24

## 年次別食中毒発生状況

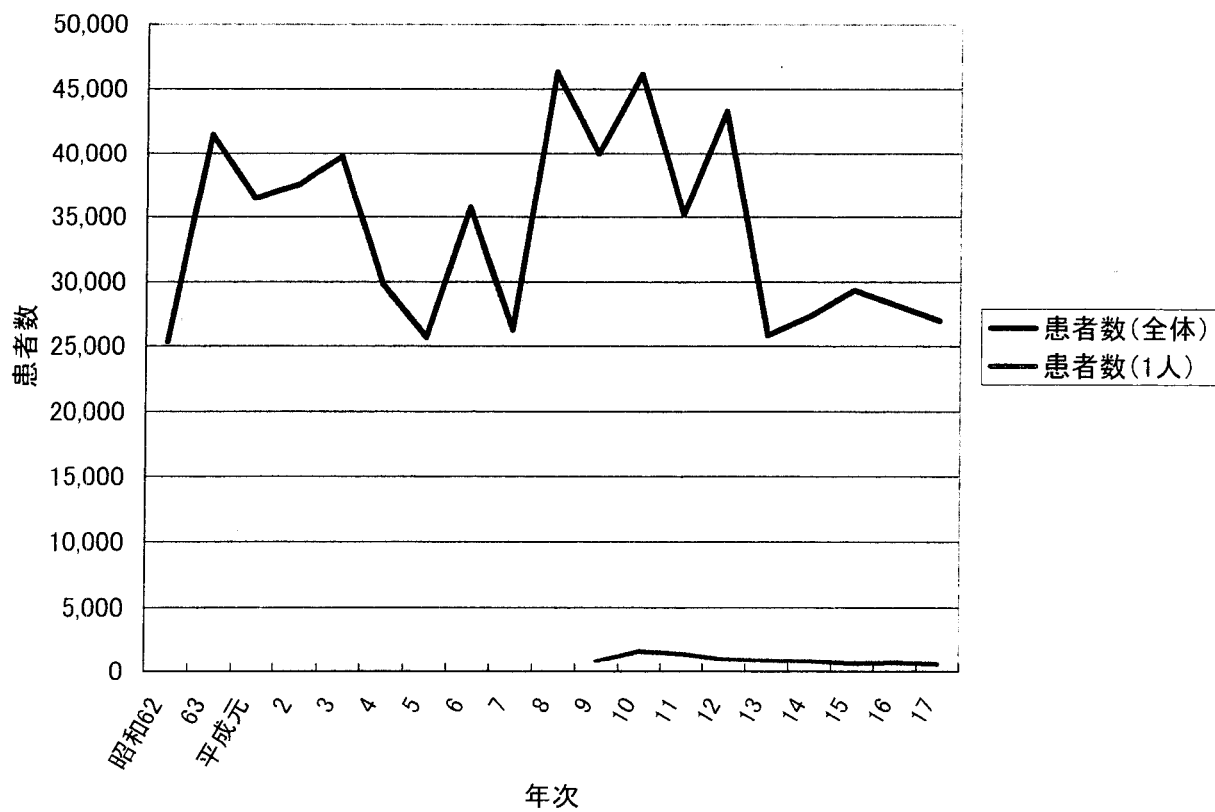
年次	事件数	患者数	死者数	1事件当たりの患者数	罹患率 (人口10万対)	死亡率 (人口10万対)
62	840	25,368	5	30.2	20.7	0.0
63	724	41,439	8	57.2	33.7	0.0
元	927	36,479	10	39.4	29.6	0.0
2	926	37,561	5	40.6	30.4	0.0
3	782	39,745	6	50.8	32.0	0.0
4	557	29,790	6	53.5	23.9	0.0
5	550	25,702	10	46.7	20.6	0.0
6	830	35,735	2	43.1	28.6	0.0
7	699	26,325	5	37.7	21.2	0.0
8	1,217	46,327	15	38.1	36.8	0.0
9	1,960 * 836 (42.7%)	39,989 836 (2.1%)	8 6	20.4	31.7	0.0
10	3,010 * 1,612 (53.6%)	46,179 1,612 (3.5%)	9 1	15.3	36.5	0.0
11	2,697 * 1,416 (52.5%)	35,214 1,416 (4.0%)	7 3	13.1	27.8	0.0
12	2,247 * 1,007 (44.8%)	43,307 1,007 (2.3%)	4 0	19.3	34.2	0.0
13	1,928 * 882 (45.7%)	25,862 882 (3.4%)	4 1	13.4	20.3	0.0
14	1,847 * 859 (46.5%)	27,411 859 (3.1%)	18 4	14.8	21.5	0.0
15	1,585 * 627 (39.6%)	29,355 627 (2.1%)	6 2	18.5	23.0	0.0
16	1,666 * 678 (40.7%)	28,175 678 (2.4%)	5 2	16.9	22.1	0.0
17	1,545 * 587 (38.0%)	27,019 587 (2.2%)	7 2	17.5	21.2	0.0

\* 平成9～17年の1人の事例で、( )内は1人の事例の全体数に対する割合

年次別食中毒事件数



年次別食中毒患者数



# 都道府県別食中毒発生状況

(全体)

	平成15年			平成16年			平成17年		
	事件	患者	死者	事件	患者	死者	事件	患者	死者
全国	1,585	29,355	6	1,666	28,175	5	1,545	27,019	7
北海道	50	1,581	1	45	814	-	27	320	-
青森県	14	200	-	21	180	-	17	128	1
岩手県	8	120	-	10	193	-	10	213	1
宮城県	18	90	-	23	487	-	35	613	-
秋田県	18	358	-	18	77	-	16	487	-
山形県	27	485	-	34	530	-	23	341	-
福島県	24	478	-	27	968	-	16	544	-
茨城県	20	591	-	16	376	-	24	507	-
栃木県	22	916	1	17	645	1	15	443	-
群馬県	12	332	-	13	565	-	12	266	-
埼玉県	22	350	-	21	518	-	21	534	-
千葉県	20	996	-	17	456	-	17	798	-
東京都	103	2,322	-	79	1,955	-	99	2,518	-
神奈川県	41	1,338	-	50	1,416	-	66	1,593	-
新潟県	31	635	-	52	601	-	30	469	-
富山県	15	308	-	17	884	-	13	310	-
石川県	20	755	-	24	504	-	9	81	-
福井県	11	51	-	9	104	-	11	73	-
山梨県	4	185	-	5	133	-	6	116	-
長野県	31	635	1	27	639	-	18	676	-
岐阜県	20	778	-	12	228	-	17	390	-
静岡県	20	379	1	26	1,134	-	27	1,307	-
愛知県	39	1,077	-	37	861	-	41	973	3
三重県	12	710	-	11	503	-	9	529	-
滋賀県	12	231	-	13	763	-	14	1,574	-
京都府	22	815	-	24	1,021	1	25	564	-
大阪府	72	1,649	-	82	1,823	-	95	2,929	-
兵庫県	40	836	-	47	1,482	-	35	821	-
奈良県	5	291	-	15	831	-	10	182	-
和歌山県	10	477	-	8	312	-	7	347	-
鳥取県	5	29	-	12	432	-	7	29	-
島根県	13	946	1	13	168	1	9	192	-
岡山県	16	500	-	14	322	-	12	250	-
広島県	561	2,071	-	579	1,238	-	542	1,209	-
山口県	33	598	-	25	260	-	22	652	-
徳島県	4	108	-	9	266	-	4	155	-
香川県	4	56	-	16	732	-	10	411	-
愛媛県	18	665	-	23	397	-	27	451	-
高知県	3	40	-	12	369	-	6	179	-
福岡県	47	1,031	-	48	461	-	37	526	-
佐賀県	3	22	-	8	78	-	5	21	-
長崎県	18	1,372	1	38	523	2	28	474	1
熊本県	16	358	-	6	507	-	16	366	-
大分県	9	293	-	10	253	-	14	719	-
宮崎県	14	336	-	7	414	-	9	123	-
鹿児島県	29	465	-	27	558	-	15	453	1
沖縄県	29	496	-	19	194	-	17	163	-

# 都道府県別食中毒発生状況

(1人の事例)

	平成15年			平成16年			平成17年		
	事件	患者	死者	事件	患者	死者	事件	患者	死者
全国	627	627	2	678	678	2	587	587	2
北海道	15	15	-	8	8	-	4	4	-
青森県	-	-	-	2	2	-	3	3	-
岩手県	1	1	-	2	2	-	-	-	-
宮城県	4	4	-	3	3	-	2	2	-
秋田県	3	3	-	7	7	-	-	-	-
山形県	6	6	-	13	13	-	4	4	-
福島県	-	-	-	3	3	-	3	3	-
茨城県	-	-	-	-	-	-	1	1	-
栃木県	1	1	-	2	2	1	1	1	-
群馬県	-	-	-	3	3	-	-	-	-
埼玉県	3	3	-	4	4	-	1	1	-
千葉県	-	-	-	-	-	-	1	1	-
東京都	11	11	-	4	4	-	9	9	-
神奈川県	1	1	-	3	3	-	3	3	-
新潟県	5	5	-	19	19	-	4	4	-
富山県	1	1	-	2	2	-	-	-	-
石川県	-	-	-	-	-	-	2	2	-
福井県	2	2	-	2	2	-	2	2	-
山梨県	-	-	-	-	-	-	-	-	-
長野県	1	1	-	1	1	-	1	1	-
岐阜県	-	-	-	2	2	-	-	-	-
静岡県	2	2	-	-	-	-	-	-	-
愛知県	2	2	-	2	2	-	3	3	1
三重県	1	1	-	-	-	-	-	-	-
滋賀県	-	-	-	-	-	-	-	-	-
京都府	-	-	-	-	-	-	1	1	-
大阪府	7	7	-	13	13	-	7	7	-
兵庫県	3	3	-	2	2	-	3	3	-
奈良県	-	-	-	-	-	-	1	1	-
和歌山県	-	-	-	-	-	-	-	-	-
鳥取県	2	2	-	5	5	-	2	2	-
島根県	3	3	1	2	2	1	1	1	-
岡山県	3	3	-	2	2	-	1	1	-
広島県	525	525	-	541	541	-	505	505	-
山口県	7	7	-	6	6	-	3	3	-
徳島県	-	-	-	1	1	-	-	-	-
香川県	1	1	-	1	1	-	1	1	-
愛媛県	3	3	-	2	2	-	1	1	-
高知県	-	-	-	2	2	-	1	1	-
福岡県	3	3	-	12	12	-	3	3	-
佐賀県	-	-	-	1	1	-	1	1	-
長崎県	2	2	1	-	-	-	8	8	1
熊本県	2	2	-	-	-	-	1	1	-
大分県	1	1	-	2	2	-	-	-	-
宮崎県	1	1	-	-	-	-	1	1	-
鹿児島県	1	1	-	1	1	-	-	-	-
沖縄県	4	4	-	3	3	-	2	2	-

都道府県別食中毒発生状況(保健所設置市再掲)

(全体)

	平成15年			平成16年			平成17年		
	事件	患者	死者	事件	患者	死者	事件	患者	死者
(再掲)									
札幌市	10	233	-	16	413	-	9	202	-
仙台市	9	64	-	12	210	-	13	261	-
さいたま市	4	37	-	2	24	-	4	44	-
千葉市	2	14	-	4	131	-	5	468	-
東京都区部	77	1,848	-	64	1,586	-	85	2,329	-
横浜市	23	550	-	25	556	-	33	526	-
川崎市	6	74	-	3	31	-	6	152	-
静岡市	4	11	1	1	3	-	9	244	-
名古屋市	11	203	-	9	246	-	14	458	-
京都市	16	616	-	18	678	-	15	265	-
大阪市	35	732	-	25	721	-	44	1,735	-
堺市	5	243	-	6	430	-	10	184	-
神戸市	6	154	-	10	492	-	10	84	-
広島市	451	1,421	-	500	653	-	486	657	-
北九州市	8	316	-	8	182	-	6	188	-
福岡市	19	261	-	18	130	-	18	260	-
旭川市	-	-	-	1	94	-	-	-	-
函館市	-	-	-	5	68	-	2	6	-
秋田市	8	81	-	6	40	-	6	177	-
郡山市	5	66	-	8	102	-	4	215	-
いわき市	5	204	-	3	274	-	3	196	-
宇都宮市	2	49	-	3	66	-	4	156	-
川越市	1	10	-	1	2	-	1	2	-
船橋市	1	67	-	-	-	-	2	86	-
横須賀市	2	265	-	4	91	-	1	7	-
相模原市	1	12	-	3	248	-	4	315	-
新潟市	3	94	-	5	109	-	3	47	-
富山市	3	112	-	1	3	-	6	94	-
金沢市	8	497	-	6	115	-	-	-	-
長野市	6	80	-	5	125	-	4	60	-
岐阜市	6	213	-	4	49	-	3	42	-
浜松市	6	34	-	3	120	-	4	687	-
豊田市	2	213	-	3	99	-	1	136	-
豊橋市	5	48	-	4	37	-	7	43	2
岡崎市	-	-	-	2	25	-	3	16	-
東大阪市	-	-	-	3	162	-	5	32	-
高槻市	-	-	-	4	88	-	5	36	-
姫路市	6	55	-	6	171	-	3	90	-
奈良市	-	-	-	6	446	-	6	66	-
和歌山市	3	146	-	2	34	-	3	166	-
岡山市	6	271	-	9	185	-	-	-	-
倉敷市	4	169	-	2	38	-	3	73	-
福山市	9	198	-	11	250	-	4	11	-
下関市	-	-	-	5	54	-	4	71	-
高松市	1	17	-	4	214	-	4	266	-
松山市	9	214	-	10	187	-	10	231	-
高知市	1	6	-	5	137	-	4	44	-
長崎市	5	895	-	12	121	2	11	113	-
熊本市	6	230	-	3	421	-	5	46	-
大分市	2	48	-	3	86	-	3	25	-
宮崎市	4	121	-	4	175	-	1	3	-
鹿児島市	8	84	-	3	25	-	2	117	-
小樽市	-	-	-	-	-	-	-	-	-
尼崎市	-	-	-	5	98	-	2	43	-
西宮市	-	-	-	3	45	-	4	214	-
呉市	-	-	-	5	41	-	4	104	-
大牟田市	-	-	-	2	16	-	-	-	-
佐世保市	-	-	-	4	74	-	2	141	-

(参考)

国外	10	134	-	28	619	-	9	158	-
国外不明	9	12	-	33	69	-	9	16	-

都道府県別食中毒発生状況(保健所設置市再掲)

(1人の事例)

	平成15年			平成16年			平成17年		
	事件	患者	死者	事件	患者	死者	事件	患者	死者
(再掲)									
札幌市	2	2	-	3	3	-	-	-	-
仙台市	-	-	-	3	3	-	1	1	-
さいたま市	-	-	-	-	-	-	-	-	-
千葉市	-	-	-	-	-	-	1	1	-
東京都区部	9	9	-	4	4	-	6	6	-
横浜市	1	1	-	3	3	-	2	2	-
川崎市	-	-	-	-	-	-	1	1	-
静岡市	1	1	-	-	-	-	-	-	-
名古屋市	-	-	-	-	-	-	-	-	-
京都市	-	-	-	-	-	-	-	-	-
大阪市	-	-	-	1	1	-	2	2	-
堺市	-	-	-	1	1	-	-	-	-
神戸市	-	-	-	1	1	-	2	2	-
広島市	438	438	-	488	488	-	469	469	-
北九州市	-	-	-	-	-	-	-	-	-
福岡市	1	1	-	8	8	-	1	1	-
旭川市	-	-	-	-	-	-	-	-	-
函館市	-	-	-	-	-	-	-	-	-
秋田市	1	1	-	-	-	-	-	-	-
郡山市	-	-	-	2	2	-	-	-	-
いわき市	-	-	-	-	-	-	1	1	-
宇都宮市	-	-	-	-	-	-	-	-	-
川越市	-	-	-	-	-	-	-	-	-
船橋市	-	-	-	-	-	-	-	-	-
横須賀市	-	-	-	-	-	-	-	-	-
相模原市	-	-	-	-	-	-	-	-	-
新潟市	-	-	-	-	-	-	-	-	-
富山市	-	-	-	-	-	-	-	-	-
金沢市	-	-	-	-	-	-	-	-	-
長野市	-	-	-	-	-	-	-	-	-
岐阜市	-	-	-	1	1	-	-	-	-
浜松市	1	1	-	-	-	-	-	-	-
豊田市	-	-	-	-	-	-	-	-	-
豊橋市	-	-	-	1	1	-	-	-	-
岡崎市	-	-	-	-	-	-	2	2	-
東大阪市	-	-	-	-	-	-	1	1	-
高槻市	-	-	-	1	1	-	1	1	-
姫路市	1	1	-	-	-	-	-	-	-
奈良市	-	-	-	-	-	-	1	1	-
和歌山市	-	-	-	-	-	-	-	-	-
岡山市	1	1	-	2	2	-	-	-	-
倉敷市	-	-	-	-	-	-	1	1	-
福山市	2	2	-	5	5	-	2	2	-
下関市	-	-	-	-	-	-	1	1	-
高松市	-	-	-	-	-	-	-	-	-
松山市	2	2	-	1	1	-	-	-	-
高知市	-	-	-	1	1	-	1	1	-
長崎市	-	-	-	-	-	-	4	4	-
熊本市	-	-	-	-	-	-	-	-	-
大分市	1	1	-	-	-	-	-	-	-
宮崎市	-	-	-	-	-	-	-	-	-
鹿児島市	1	1	-	-	-	-	-	-	-
小樽市	-	-	-	-	-	-	-	-	-
尼崎市	-	-	-	-	-	-	1	1	-
西宮市	-	-	-	-	-	-	-	-	-
呉市	-	-	-	2	2	-	-	-	-
大牟田市	-	-	-	1	1	-	-	-	-
佐世保市	-	-	-	-	-	-	-	-	-

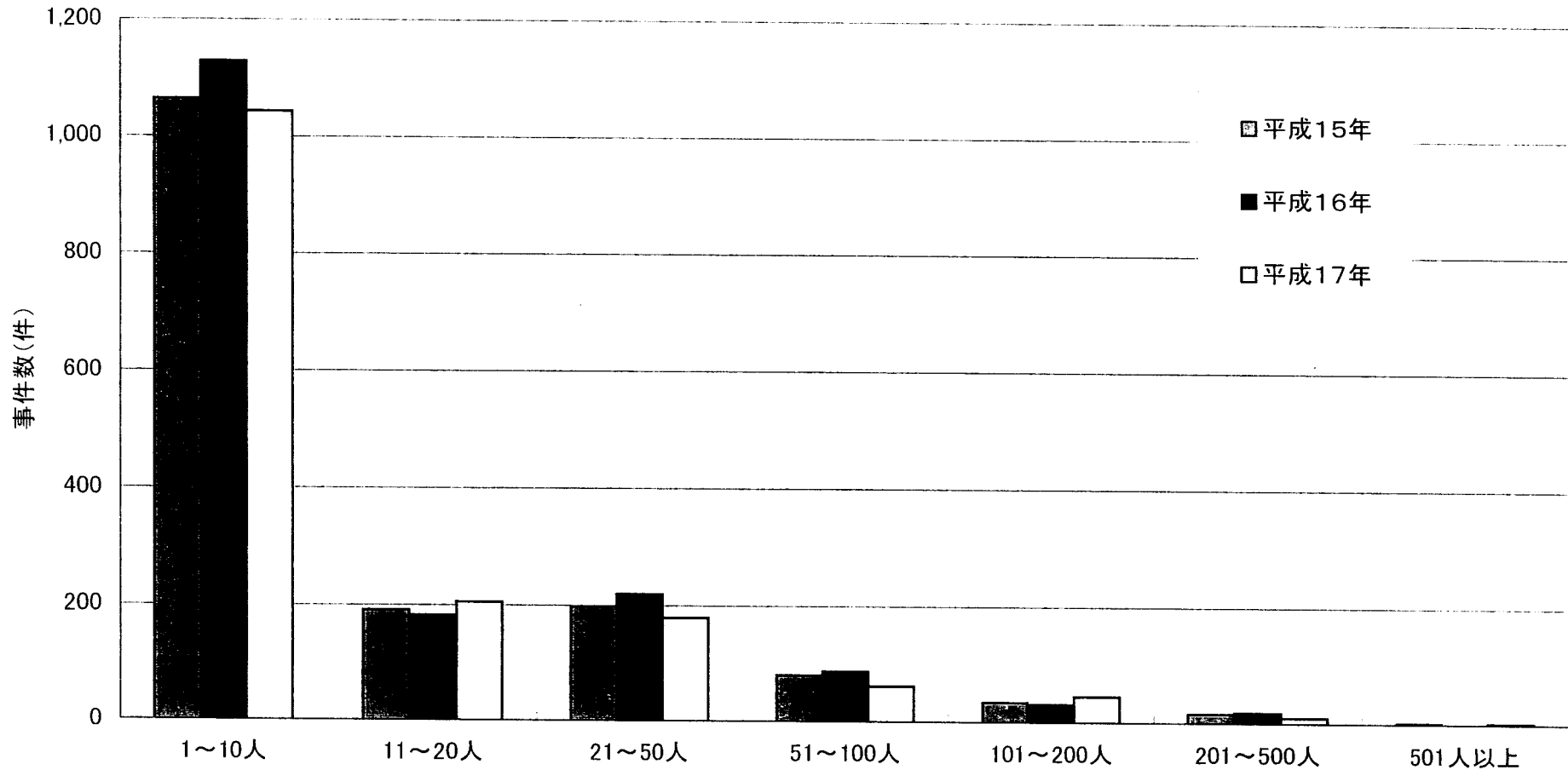
(参考)

国外	4	4	-	9	9	-	4	4	-
国外不明	8	8	-	31	31	-	8	8	-

## 患者規模別発生状況

規模別	1～10人	11～20人	21～50人	51～100人	101～200人	201～500人	501人以上	総数
平成15年	1,064	191	198	80	34	16	2	1,585
平成16年	1,129	182	219	87	31	18	-	1,666
平成17年	1,043	205	179	61	45	10	2	1,545

患者規模別発生状況





### 患者数500人以上の事例(平成17年)

	原因施設 都道府県	発病年月日	原因施設 種別	原因食品名	原因食品種別	病因物質種別	患者総数	死者総数	摂食者総 数
1	滋賀県	2005/6/21	飲食店	鮭の塩焼き	魚介類加工品-そ の他	細菌-ぶどう球菌	862	0	8555
2	大阪市	2005/5/16	仕出屋	小松菜とエビ とコーンのあ んかけ(給食 弁当)	複合調理食品	細菌-ウェルシュ菌	673	0	4689

### 死者の出た食中毒事例(平成17年)

	原因施設 都道府県	発病年月日	原因施設 種別	原因食品名	原因食品種別	病因物質種別	患者総数	死者総数	摂食者総 数	性別、年齢
1	愛知県	2005/8/24	家庭	きのこ(ニセク ロハツ)のみ そ汁	野菜及びその加工 品-きのこ類	自然毒-植物性自然毒	2	2	2	男、60～69歳 女、60～69歳
2	鹿児島県	2005/8/7	飲食店	不明(仕出し 弁当)	複合調理食品	細菌-サルモネラ属菌	105	1	258	男、70歳～
3	愛知県	2005/9/18	家庭	しょうさいふぐ (推定)の肝 の刺身	魚介類-ふぐ	自然毒-動物性自然毒	1	1	1	男、50～59歳
4	岩手県	2005/10/6	家庭	ドクツルタケ	野菜及びその加工 品-きのこ類	自然毒-植物性自然毒	2	1	2	女、60～69歳
5	青森県	2005/4/21	家庭	和え物(トリカ ブト)	その他-食事特定	自然毒-植物性自然毒	6	1	6	男、70歳～
6	長崎県	2005/5/4	家庭	ふぐのみそ汁	魚介類-ふぐ	自然毒-動物性自然毒	1	1	1	男、70歳～

### 月別発生状況(事件数)

	総数			1月			2月			3月			4月		
	事件	患者	死者	事件	患者	死者	事件	患者	死者	事件	患者	死者	事件	患者	死者
平成15年	1,585	29,355	6	117	2,971	-	108	2,059	-	119	2,111	1	89	2,082	1
平成16年	1,666	28,175	5	86	2,042	1	71	1,858	-	107	2,725	-	84	1,722	-
平成17年	1,545	27,019	7	139	3,192	-	65	700	-	72	1,465	-	95	1,297	1

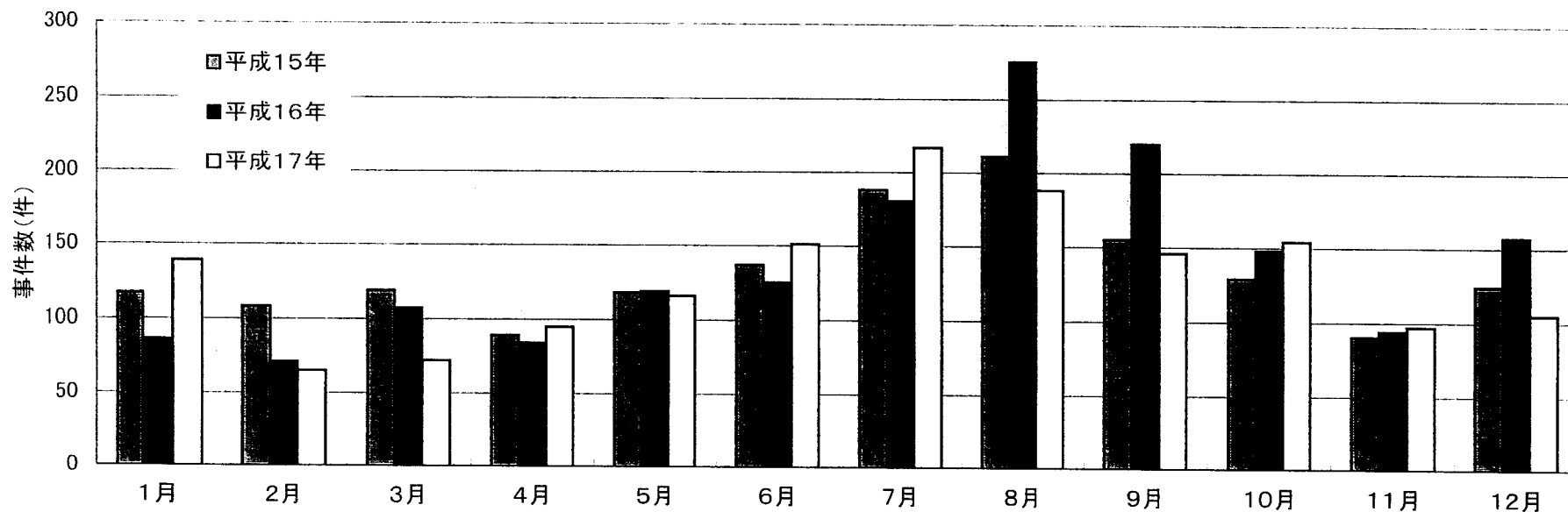
  

5月			6月			7月			8月			9月		
事件	患者	死者	事件	患者	死者	事件	患者	死者	事件	患者	死者	事件	患者	死者
118	1,841	1	137	2,197	-	188	2,929	-	211	3,205	-	155	3,527	-
119	1,445	-	125	1,883	-	180	2,795	1	275	3,371	-	220	2,722	2
116	1,832	1	151	2,990	-	217	3,716	-	188	3,907	3	146	1,830	1

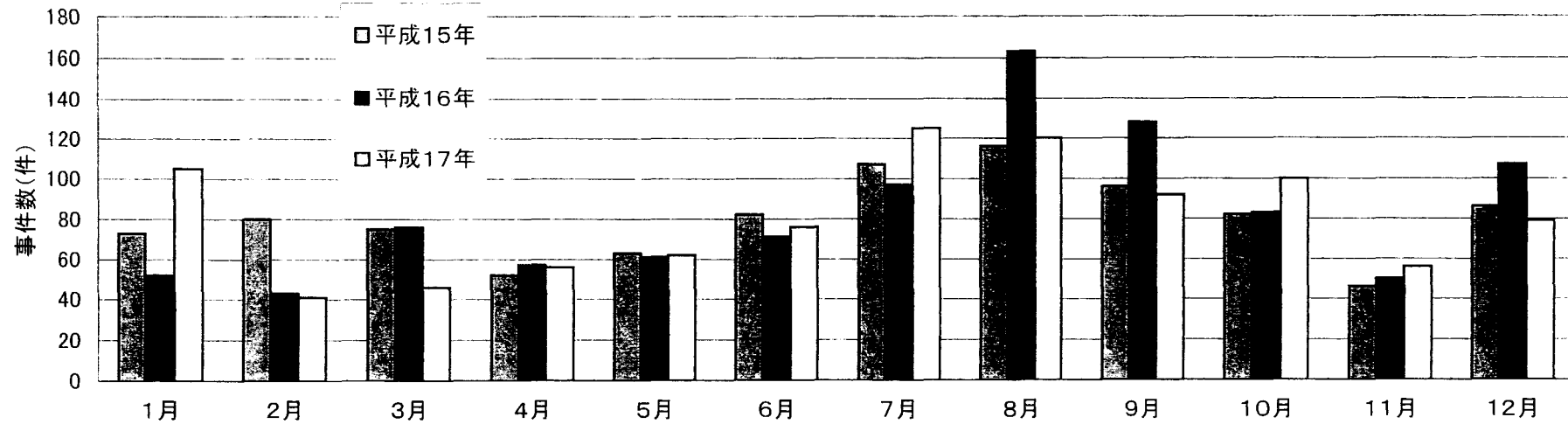
10月			11月			12月		
事件	患者	死者	事件	患者	死者	事件	患者	死者
129	1,926	1	90	2,020	2	124	2,487	-
148	1,042	-	94	1,225	1	157	5,345	-
154	2,100	1	97	1,505	-	105	2,485	-

月別発生状況(事件数:全体の事例)

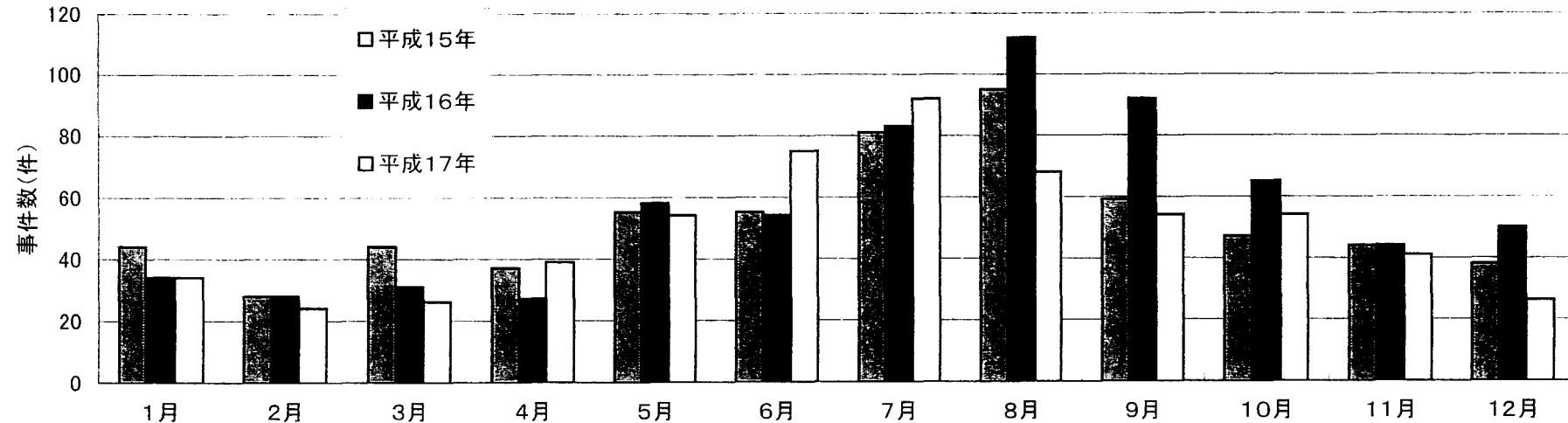


## 月別発生状況(事件数)

月別発生状況(事件数:2人以上の事例)



月別発生状況(事件数:1人の事例)



### 月別発生状況(患者数)

	総数			1月			2月			3月			4月		
	事件	患者	死者	事件	患者	死者	事件	患者	死者	事件	患者	死者	事件	患者	死者
平成15年	1,585	29,355	6	117	2,971	-	108	2,059	-	119	2,111	1	89	2,082	1
平成16年	1,666	28,175	5	86	2,042	1	71	1,858	-	107	2,725	-	84	1,722	-
平成17年	1,545	27,019	7	139	3,192	-	65	700	-	72	1,465	-	95	1,297	1

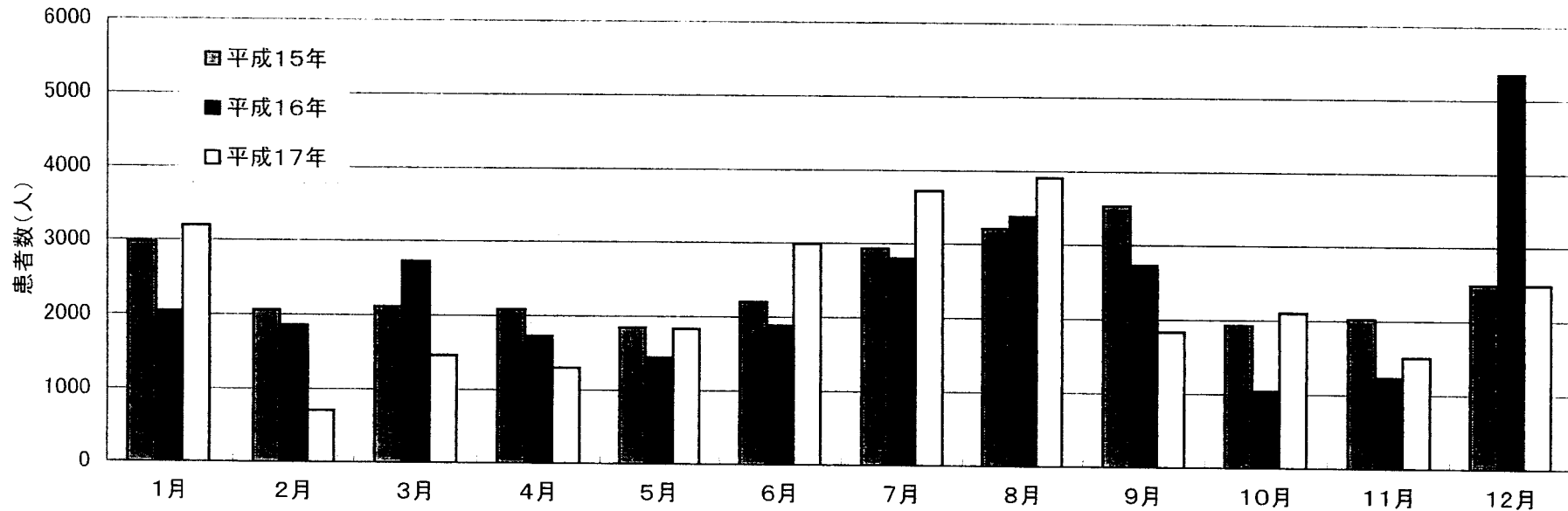
  

5月			6月			7月			8月			9月		
事件	患者	死者	事件	患者	死者	事件	患者	死者	事件	患者	死者	事件	患者	死者
118	1,841	1	137	2,197	-	188	2,929	-	211	3,205	-	155	3,527	-
119	1,445	-	125	1,883	-	180	2,795	1	275	3,371	-	220	2,722	2
116	1,832	1	151	2,990	-	217	3,716	-	188	3,907	3	146	1,830	1

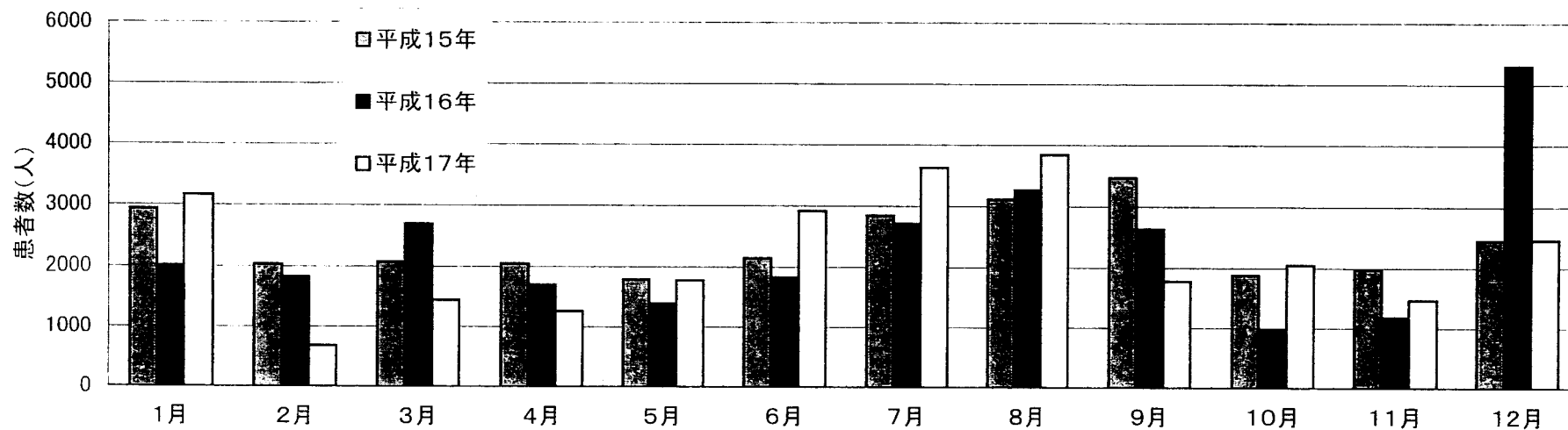
10月			11月			12月		
事件	患者	死者	事件	患者	死者	事件	患者	死者
129	1,926	1	90	2,020	2	124	2,487	-
148	1,042	-	94	1,225	1	157	5,345	-
154	2,100	1	97	1,505	-	105	2,485	-

月別発生状況(患者数:全体の事例)

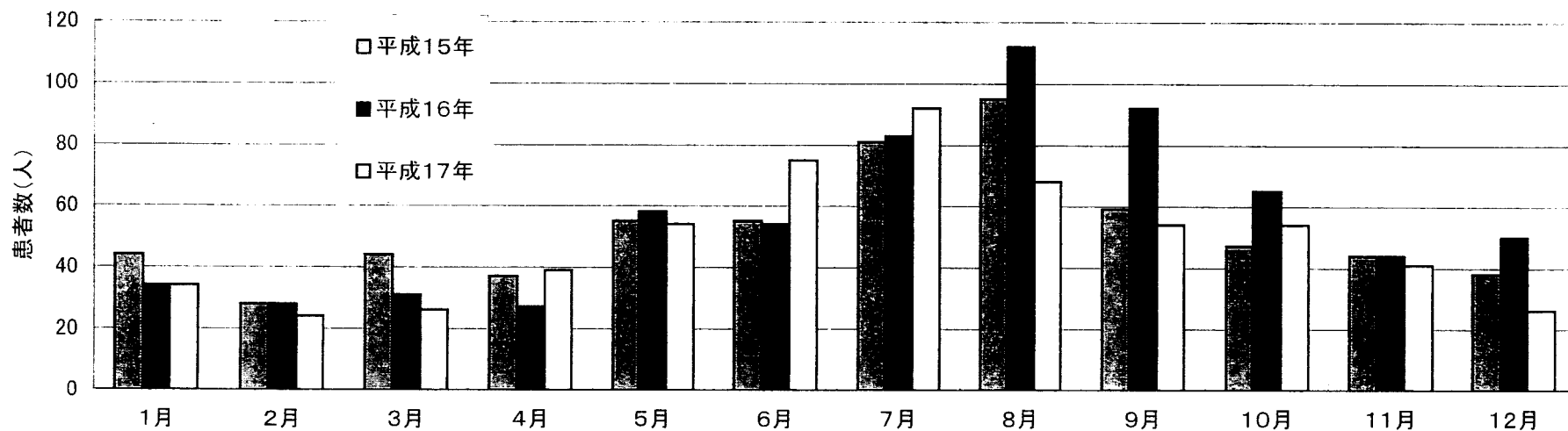


## 月別発生状況(患者数)

月別発生状況(患者数:2人以上の事例)



月別発生状況(患者数:1人の事例)



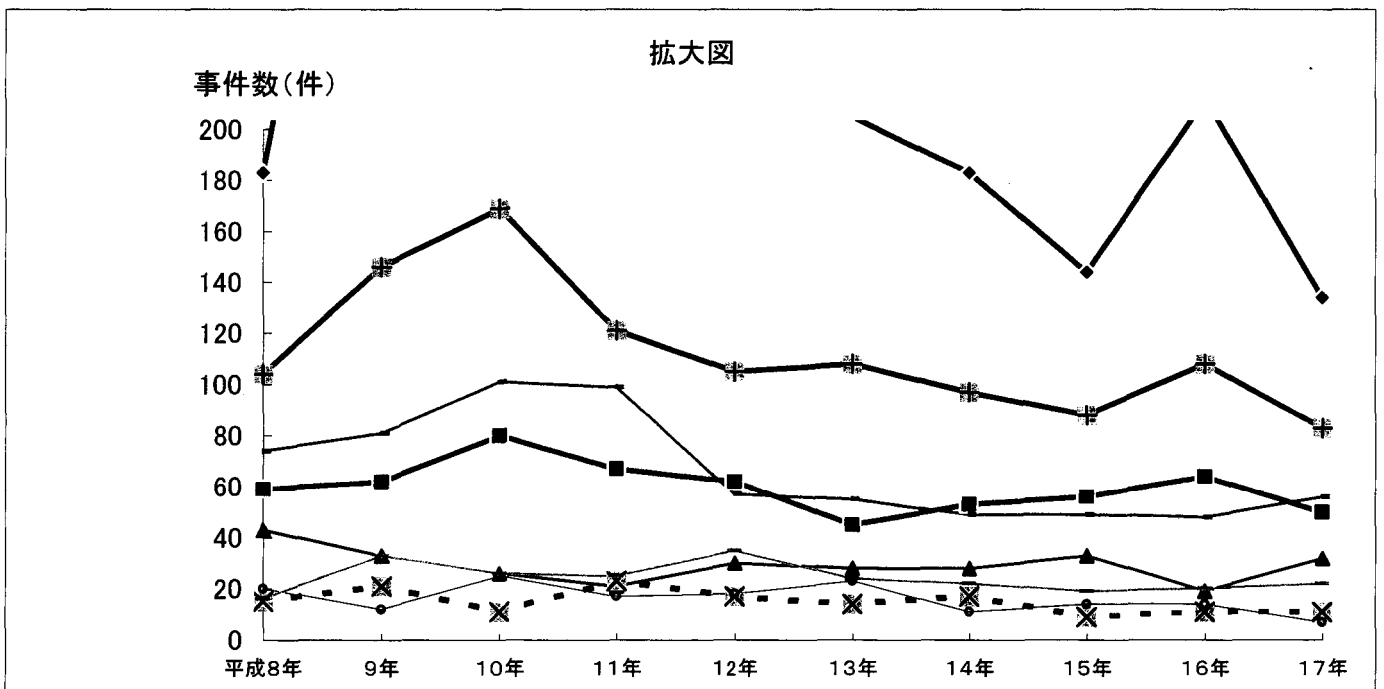
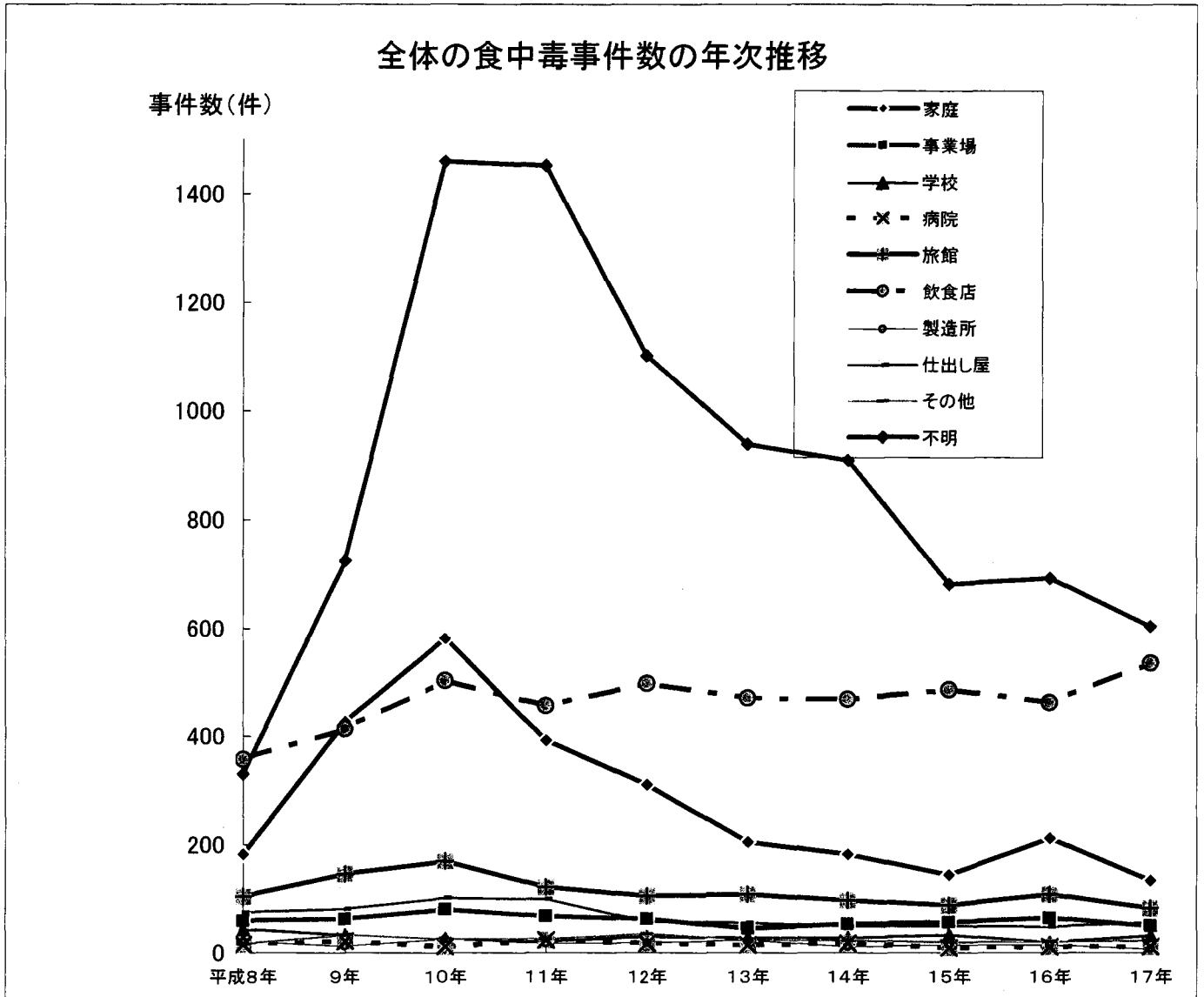
### 原因施設別発生状況（平成17年）

（うち2人以上の事例）

（うち1人の事例）

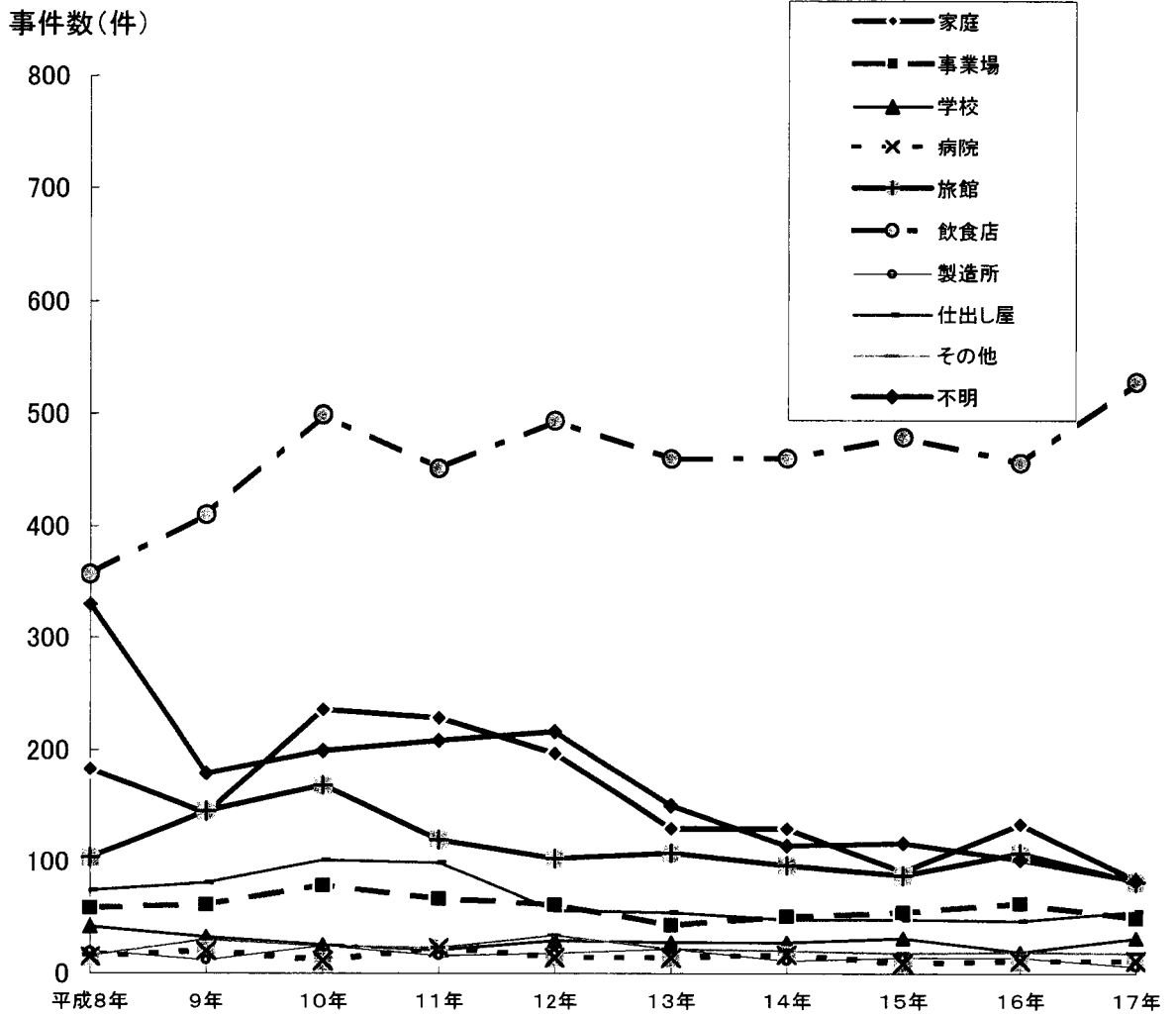
	（うち2人以上の事例）						（うち1人の事例）											
	事件数	(%)	患者数	%	死者数	%	事件数	(%)	患者数	%	死者数	%						
総数	1,545	100.0	27,019	100.0	7	100.0	958	100.0	26,432	100.0	5	100.0	587	100.0	587	100.0	2	100.0
原因施設判明	941	60.9	25,827	95.6	7	100.0	875	91.3	25,761	97.5	5	100.0	66	11.2	66	11.2	2	100.0
原因施設不明	604	39.1	1,192	4.4	0	0.0	83	8.7	671	2.5	0	0.0	521	88.8	521	88.8	0	0.0
総数	1,545	100.0	27,019	100.0	7	100.0	958	100.0	26,432	100.0	5	100.0	587	100.0	587	100.0	2	100.0
家庭	134	8.7	372	1.4	6	85.7	84	8.8	322	1.2	4	80.0	50	8.5	50	8.5	2	100.0
事業場 総数	50	3.2	2,566	9.5	-	-	50	5.2	2,566	9.7	-	-	-	-	-	-	-	-
給食施設 事業所等	18	1.2	1,359	5.0	-	-	18	1.9	1,359	5.1	-	-	-	-	-	-	-	-
保育所	5	0.3	329	1.2	-	-	5	0.5	329	1.2	-	-	-	-	-	-	-	-
老人ホーム	12	0.8	261	1.0	-	-	12	1.3	261	1.0	-	-	-	-	-	-	-	-
寄宿舎	1	0.1	18	0.1	-	-	1	0.1	18	0.1	-	-	-	-	-	-	-	-
その他	14	0.9	599	2.2	-	-	14	1.5	599	2.3	-	-	-	-	-	-	-	-
学校 総数	32	2.1	1,146	4.2	-	-	32	3.3	1,146	4.3	-	-	-	-	-	-	-	-
給食施設 単独調理場 幼稚園	-	-	-	-	-	-	-	-	-	-	-	-	-	-	-	-	-	-
小学校	4	0.3	435	1.6	-	-	4	0.4	435	1.6	-	-	-	-	-	-	-	-
中学校	-	-	-	-	-	-	-	-	-	-	-	-	-	-	-	-	-	-
その他	2	0.1	42	0.2	-	-	2	0.2	42	0.2	-	-	-	-	-	-	-	-
共同調理場	-	-	-	-	-	-	-	-	-	-	-	-	-	-	-	-	-	-
その他	-	-	-	-	-	-	-	-	-	-	-	-	-	-	-	-	-	-
寄宿舎	7	0.5	176	0.7	-	-	7	0.7	176	0.7	-	-	-	-	-	-	-	-
その他	19	1.2	493	1.8	-	-	19	2.0	493	1.9	-	-	-	-	-	-	-	-
病院 総数	11	0.7	656	2.4	-	-	11	1.1	656	2.5	-	-	-	-	-	-	-	-
給食施設	8	0.5	270	1.0	-	-	8	0.8	270	1.0	-	-	-	-	-	-	-	-
寄宿舎	-	-	-	-	-	-	-	-	-	-	-	-	-	-	-	-	-	-
その他	3	0.2	386	1.4	-	-	3	0.3	386	1.5	-	-	-	-	-	-	-	-
旅館	83	5.4	3,754	13.9	-	-	82	8.6	3,753	14.2	-	-	1	0.2	1	0.2	-	-
飲食店	534	34.6	11,137	41.2	1	14.3	528	55.1	11,131	42.1	1	20.0	6	1.0	6	1.0	-	-
販売店	12	0.8	65	0.2	-	-	8	0.8	61	0.2	-	-	4	0.7	4	0.7	-	-
製造所	7	0.5	116	0.4	-	-	6	0.6	115	0.4	-	-	1	0.2	1	0.2	-	-
仕出屋	56	3.6	4,842	17.9	-	-	56	5.8	4,842	18.3	-	-	-	-	-	-	-	-
採取場所	-	-	-	-	-	-	-	-	-	-	-	-	-	-	-	-	-	-
その他	22	1.4	1,173	4.3	-	-	18	1.9	1,169	4.4	-	-	4	0.7	4	0.7	-	-
不明	604	39.1	1,192	4.4	-	-	83	8.7	671	2.5	-	-	521	89	521	88.8	-	-

# 主な原因施設別にみた事件数の年次推移



# 主な原因施設別にみた事件数の年次推移

## 食中毒事件数の年次推移 (平成9年以降については2人以上の事件数)



### 拡大図

