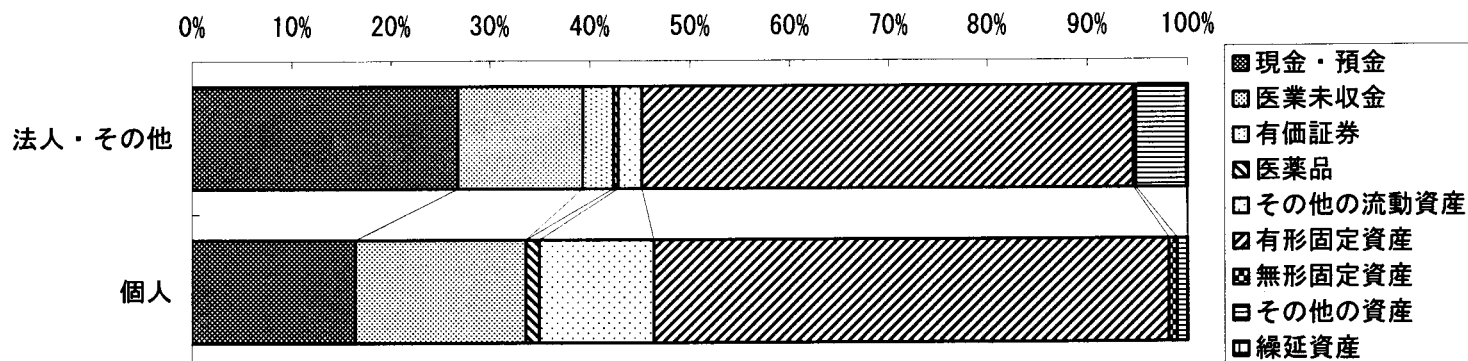


# 1 病院当たり資産額割合

(療養病床60%以上)



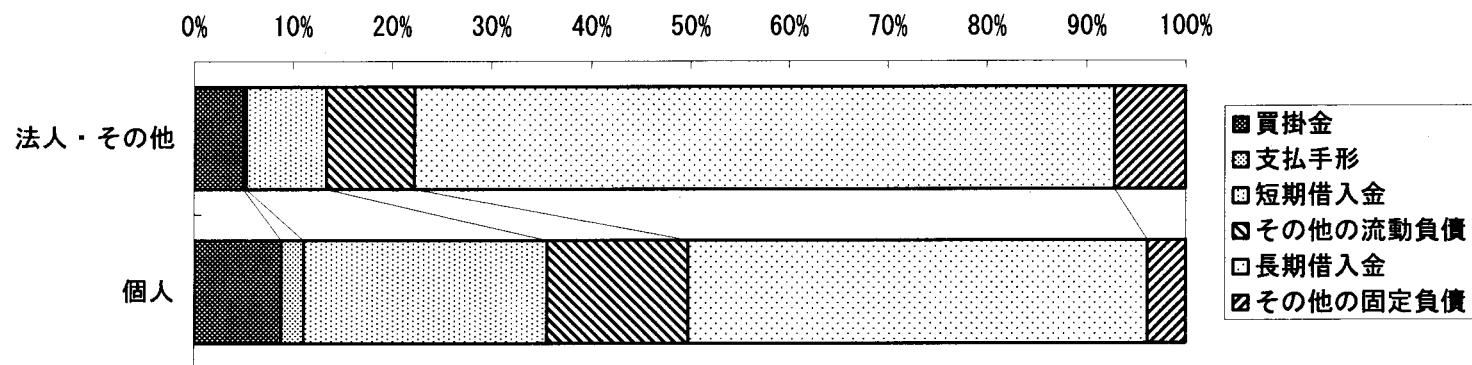
単位：円 (%)

	法人・その他	個人
I 流動資産	549,801,679 (45.2)	315,471,640 (46.4)
1 現金・預金	325,971,687 (26.8)	111,581,594 (16.4)
2 医業未収金	151,954,758 (12.5)	117,171,447 (17.2)
3 有価証券	37,328,521 (3.1)	- (-)
4 医薬品	5,969,202 (0.5)	9,395,144 (1.4)
5 その他の流動資産	28,577,511 (2.4)	77,323,456 (11.4)
II 固定資産	663,984,688 (54.6)	364,124,304 (53.6)
1 有形固定資産	599,873,331 (49.4)	351,586,171 (51.7)
2 無形固定資産	2,803,948 (0.2)	5,387,687 (0.8)
3 その他の資産	61,307,409 (5.0)	7,150,446 (1.1)
III 繰延資産	1,634,431 (0.1)	158,636 (0.0)
IV 資産合計 (I + II + III)	1,215,420,798 (100.0)	679,754,579 (100.0)

注) 「平成17年6月実施 第15回医療経済実態調査(医療機関等調査)報告」病院 (A集計) 第23表より作成

# 1 病院当たり負債額割合

(療養病床60%以上)



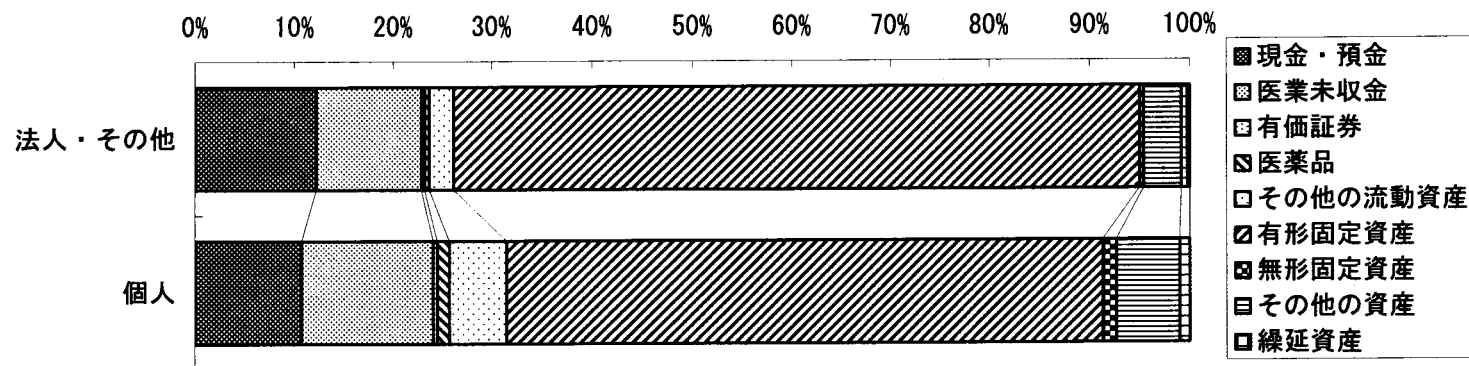
単位：円 (%)

	法人・その他	個人
<b>V 流動負債</b>	133,727,623 (22.3)	266,877,780 (49.7)
1 買掛金	30,092,741 (5.0)	47,585,104 (8.9)
2 支払手形	1,664,266 (0.3)	12,143,102 (2.3)
3 短期借入金	48,414,540 (8.1)	131,046,533 (24.4)
4 その他の流動負債	53,556,076 (8.9)	76,103,041 (14.2)
<b>VI 固定負債</b>	465,692,477 (77.7)	269,623,927 (50.3)
1 長期借入金	422,499,647 (70.5)	248,748,621 (46.4)
2 その他の固定負債	43,192,830 (7.2)	20,875,306 (3.9)
<b>VII 負債合計 (V+VI)</b>	599,420,100 (100.0)	536,501,706 (100.0)

注)「平成17年6月実施 第15回医療経済実態調査(医療機関等調査)報告」病院(A集計)第23表より作成

# 1 病院当たり資産額割合

(一般病院全体)



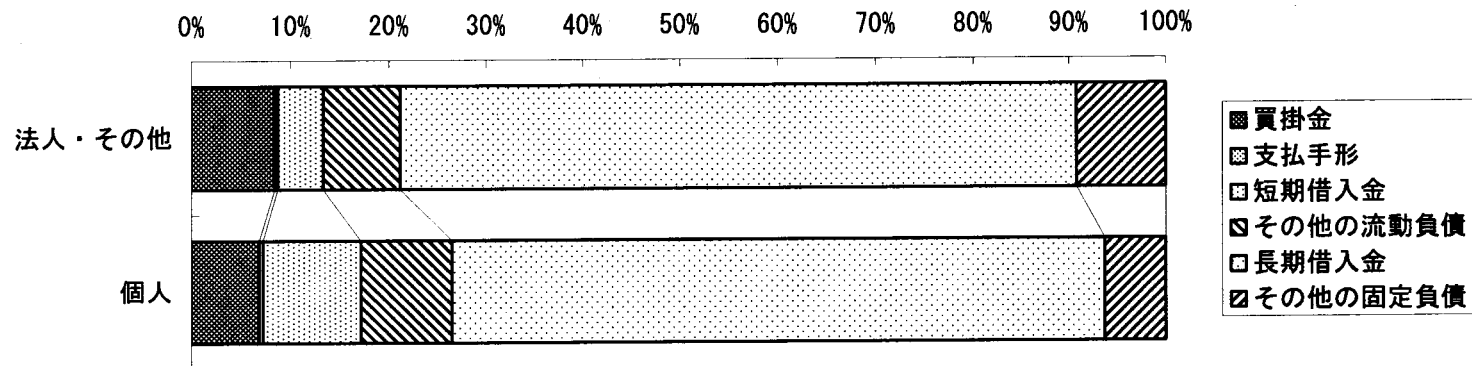
単位：円 (%)

	法人・その他	個人
<b>I 流動資産</b>	1,241,408,528 (26.2)	230,409,960 (31.5)
1 現金・預金	579,107,042 (12.2)	78,521,094 (10.7)
2 医業未収金	507,084,241 (10.7)	97,762,411 (13.4)
3 有価証券	14,520,359 (0.3)	2,941,126 (0.4)
4 医薬品	23,021,497 (0.5)	9,024,491 (1.2)
5 その他の流動資産	117,675,389 (2.5)	42,160,838 (5.8)
<b>II 固定資産</b>	3,458,055,116 (73.0)	493,811,226 (67.5)
1 有形固定資産	3,261,554,298 (68.8)	437,704,824 (59.8)
2 無形固定資産	19,154,421 (0.4)	9,755,837 (1.3)
3 その他の資産	177,346,398 (3.7)	46,350,564 (6.3)
<b>III 繰延資産</b>	40,220,797 (0.8)	7,190,179 (1.0)
<b>IV 資産合計 (I + II + III)</b>	4,739,684,441 (100.0)	731,411,365 (100.0)

注) 「平成17年6月実施 第15回医療経済実態調査(医療機関等調査)報告」病院 (A集計) 第23表より作成

# 1 病院当たり負債額割合

(一般病院全体)



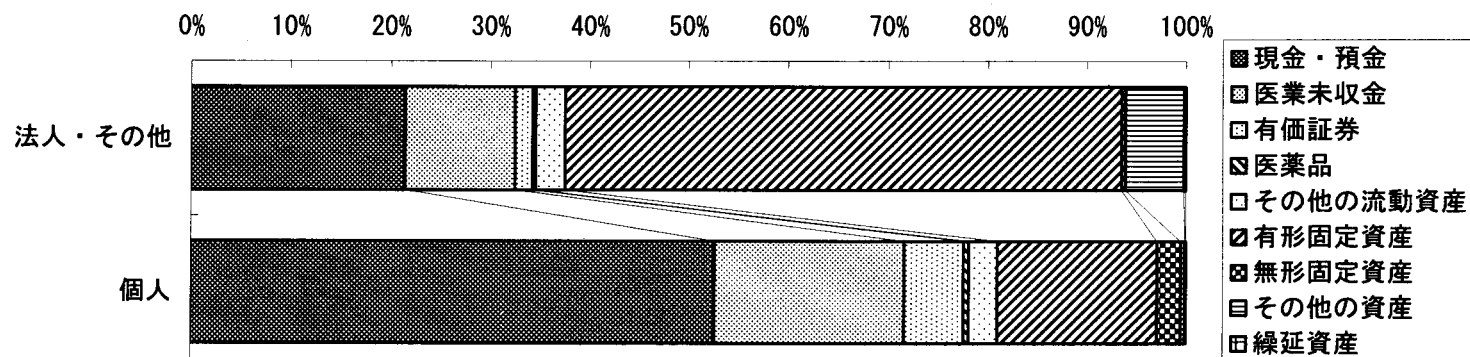
単位：円（％）

	法人・その他		個人	
V 流動負債	578,071,528	(21.2)	163,511,000	(26.5)
1 買掛金	230,581,954	(8.4)	42,232,974	(6.8)
2 支払手形	7,941,355	(0.3)	2,476,231	(0.4)
3 短期借入金	125,272,865	(4.6)	61,129,275	(9.9)
4 その他の流動負債	214,275,354	(7.8)	57,672,520	(9.3)
VI 固定負債	2,155,075,773	(78.8)	453,691,772	(73.5)
1 長期借入金	1,903,427,004	(69.6)	414,848,515	(67.2)
2 その他の固定負債	251,648,770	(9.2)	38,843,257	(6.3)
VII 負債合計 (V+VI)	2,733,147,301	(100.0)	617,202,772	(100.0)

注) 「平成17年6月実施 第15回医療経済実態調査(医療機関等調査)報告」病院(A集計)第23表より作成

# 1 病院当たり資産額割合

(精神病院)



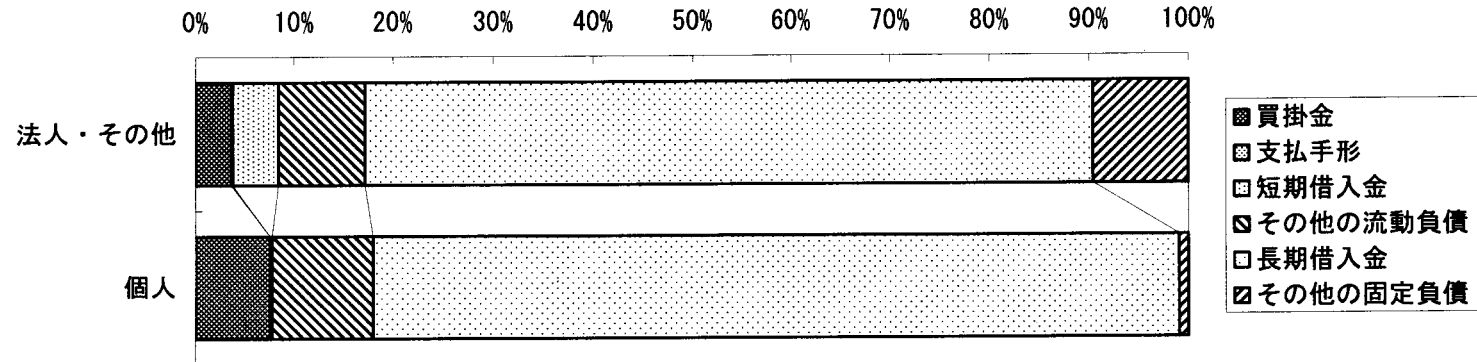
単位：円 (%)

	法人・その他	個人
I 流動資産	677,963,431 (37.5)	655,327,278 (81.0)
1 現金・預金	387,227,690 (21.4)	426,094,008 (52.6)
2 医業未収金	198,962,237 (11.0)	153,616,409 (19.0)
3 有価証券	31,960,497 (1.8)	47,869,346 (5.9)
4 医薬品	6,115,048 (0.3)	4,473,112 (0.6)
5 その他の流動資産	53,697,959 (3.0)	23,274,404 (2.9)
II 固定資産	1,125,914,478 (62.3)	153,339,619 (18.9)
1 有形固定資産	1,012,043,725 (56.0)	130,664,416 (16.1)
2 無形固定資産	7,098,039 (0.4)	19,194,145 (2.4)
3 その他の資産	106,772,714 (5.9)	3,481,059 (0.4)
III 繰延資産	3,353,161 (0.2)	789,305 (0.1)
IV 資産合計 (I + II + III)	1,807,231,071 (100.0)	809,456,203 (100.0)

注)「平成17年6月実施 第15回医療経済実態調査(医療機関等調査)報告」病院 (A集計) 第23表より作成

# 1 病院当たり負債額割合

(精神病院)



単位：円 (%)

	法人・その他		個人	
V 流動負債	132,967,598	(17.2)	100,829,811	(18.0)
1 買掛金	28,132,811	(3.6)	42,487,238	(7.6)
2 支払手形	1,342,158	(0.2)	-	(-)
3 短期借入金	35,742,199	(4.6)	1,200,000	(0.2)
4 その他の流動負債	67,750,429	(8.8)	57,142,573	(10.2)
VI 固定負債	639,368,610	(82.8)	457,915,565	(82.0)
1 長期借入金	565,384,233	(73.2)	452,675,565	(81.0)
2 その他の固定負債	73,984,377	(9.6)	5,240,000	(0.9)
VII 負債合計 (V + VI)	772,336,208	(100.0)	558,745,376	(100.0)

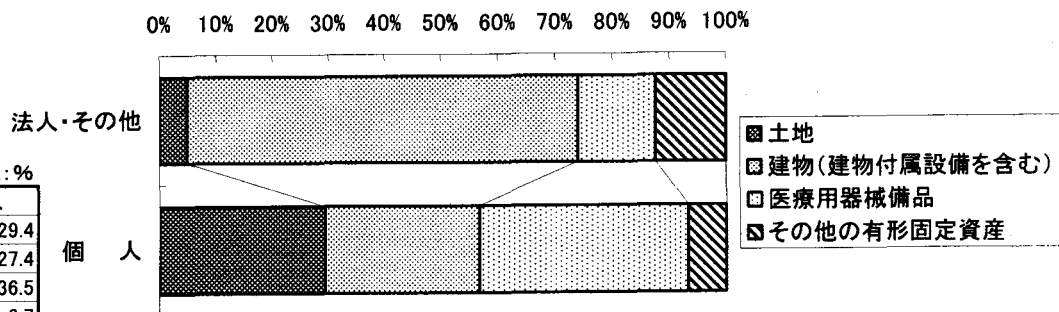
注) 「平成17年6月実施 第15回医療経済実態調査(医療機関等調査)報告」病院(A集計)第23表より作成

# 1 病院当たり年間設備投資額割合

(一般病院)

単位: %

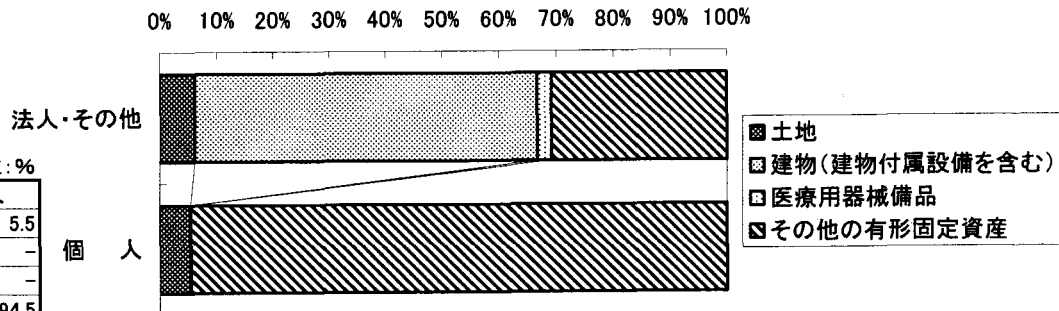
	法人・その他	個人
土地	4.9	29.4
建物(建物付属設備を含む)	69.0	27.4
医療用器械備品	13.6	36.5
その他の有形固定資産	12.5	6.7
全体	100.0	100.0



(精神病院)

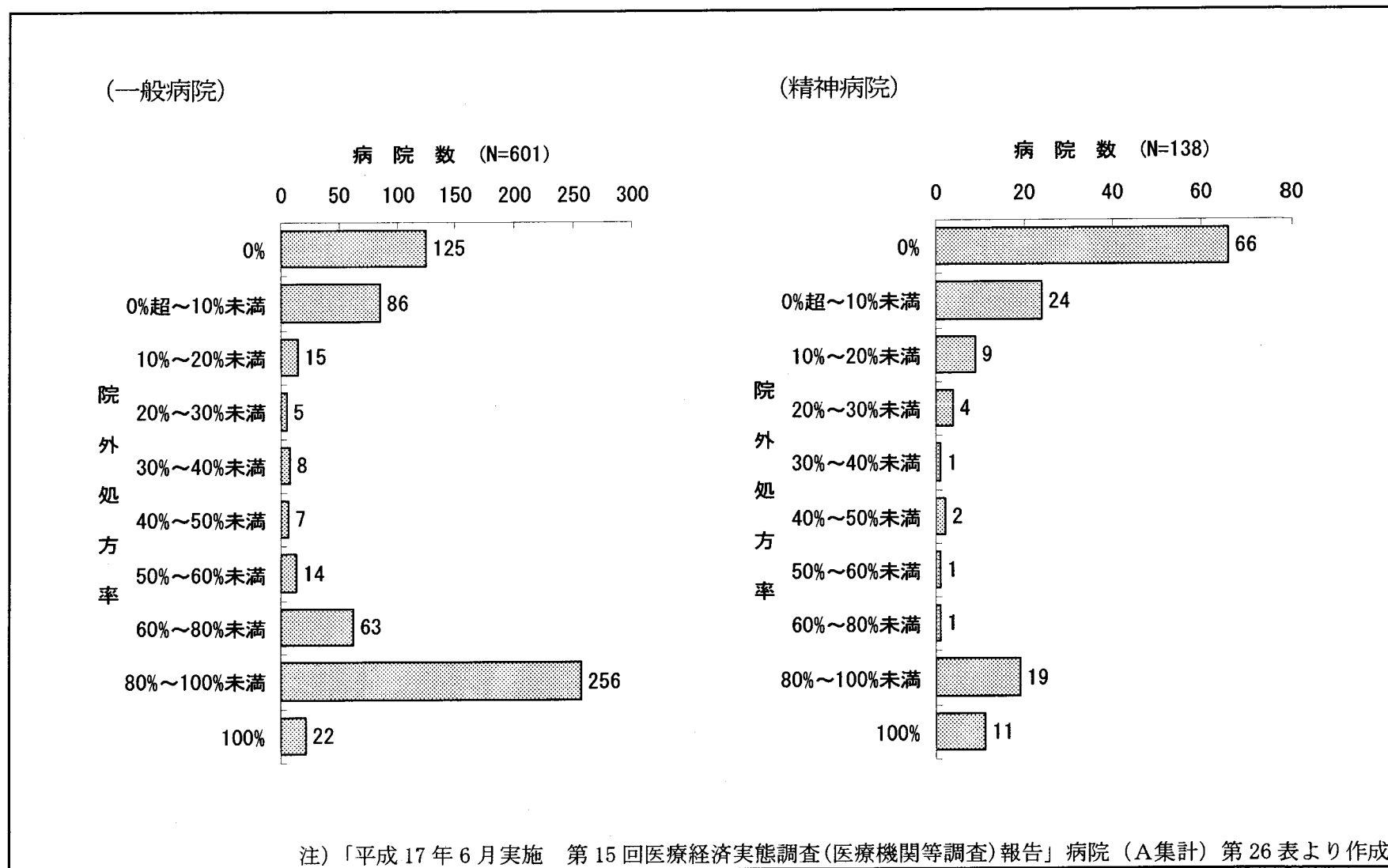
単位: %

	法人・その他	個人
土地	6.2	5.5
建物(建物付属設備を含む)	60.6	-
医療用器械備品	2.5	-
その他の有形固定資産	30.8	94.5
全体	100.0	100.0



注) 「平成17年6月実施 第15回医療経済実態調査(医療機関等調査)報告」病院(A集計)第24表より作成

# 院外処方率階級別施設数

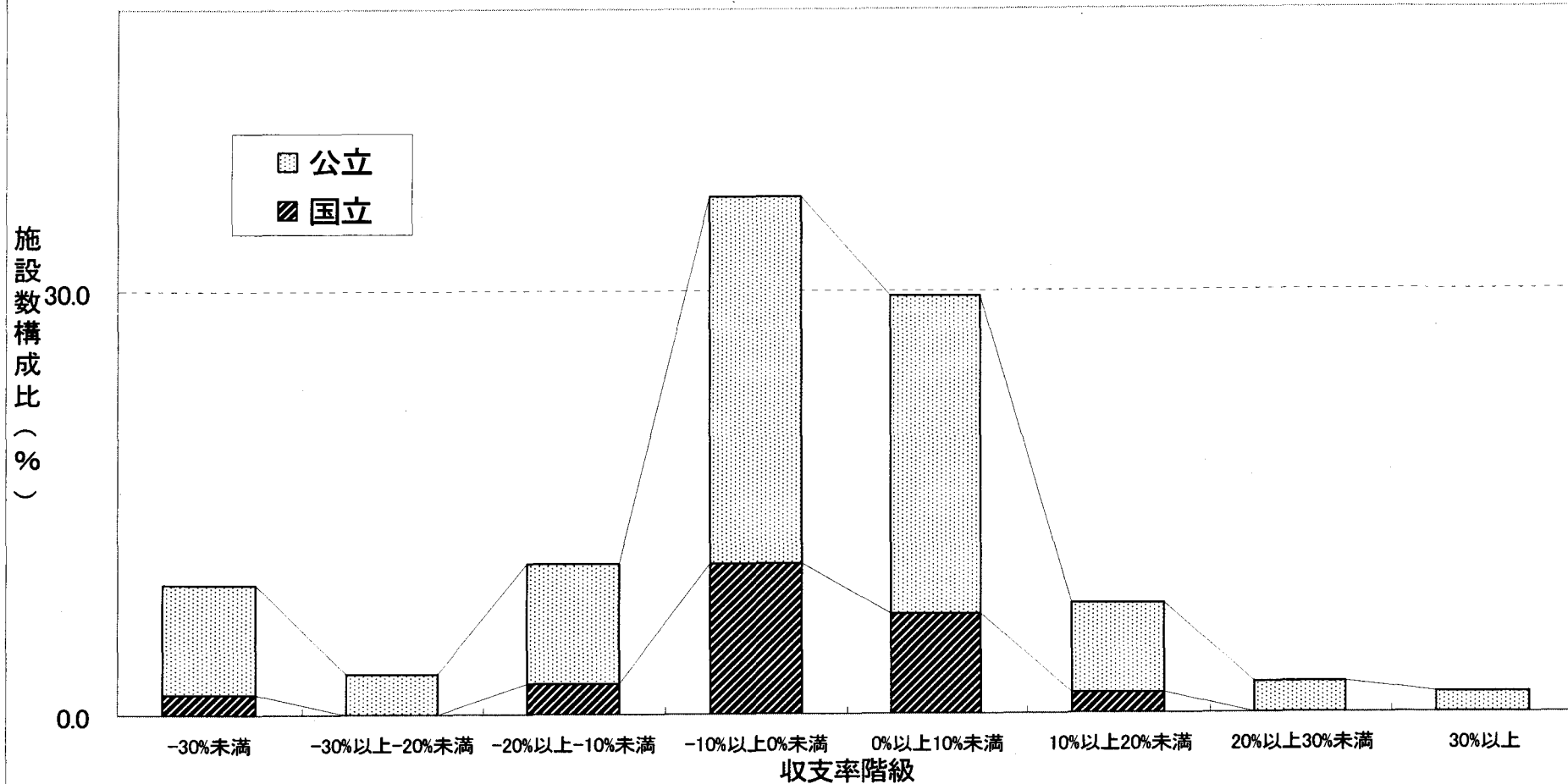




# 収支率の分布

一般病院(国公立)

収支率=総収支差額/医業収入



# 収支率の分布

一般病院(国公立を除く)

収支率=総収支差額/医業収入

