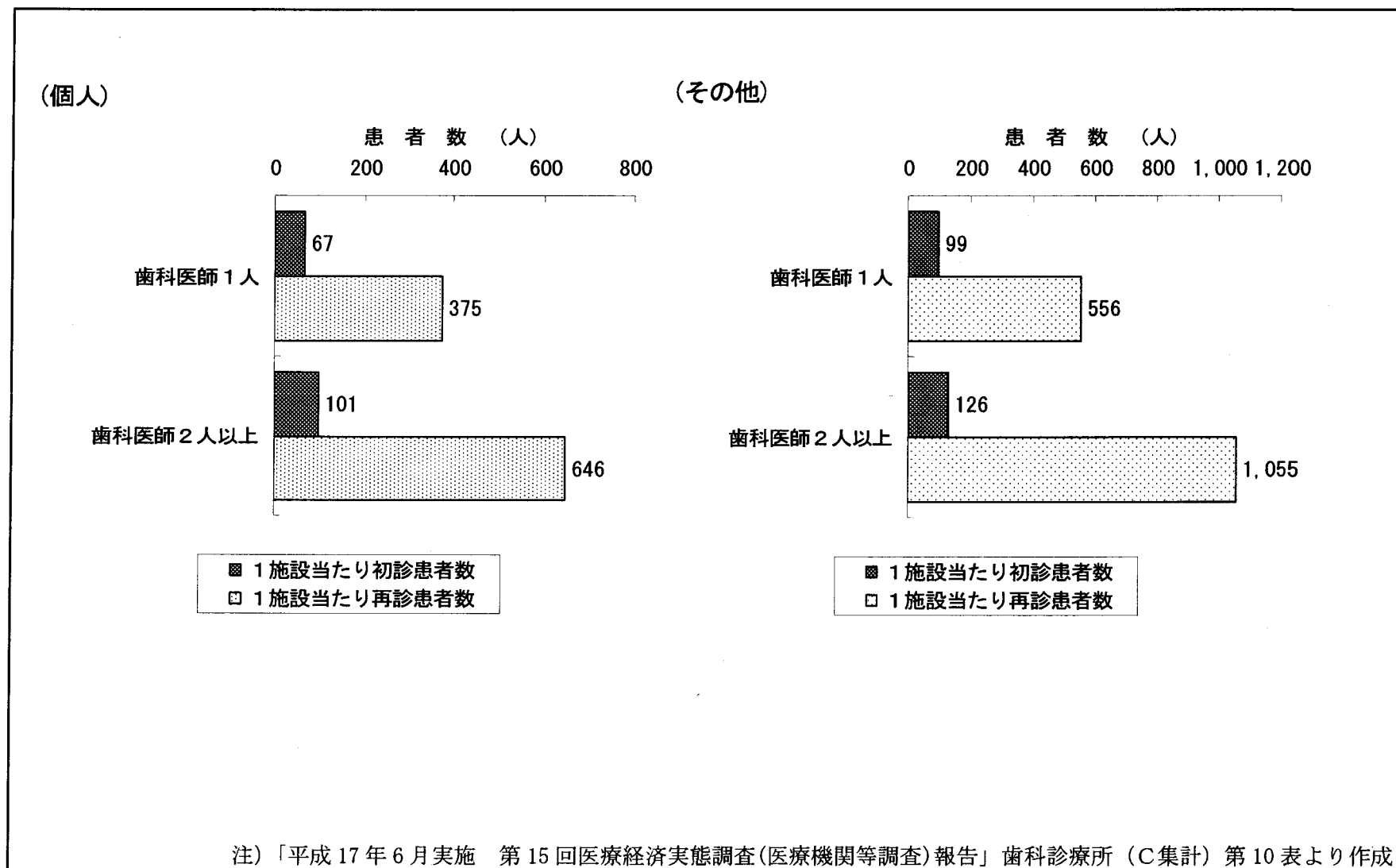
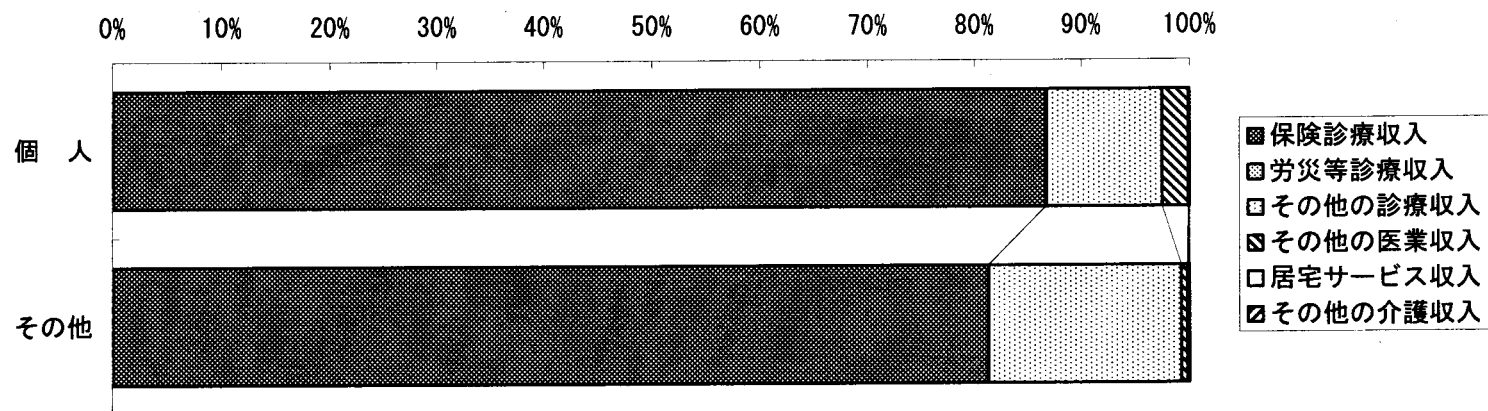


1施設当たり初診患者数・再診患者数



1 施設当たり医業・介護収入割合

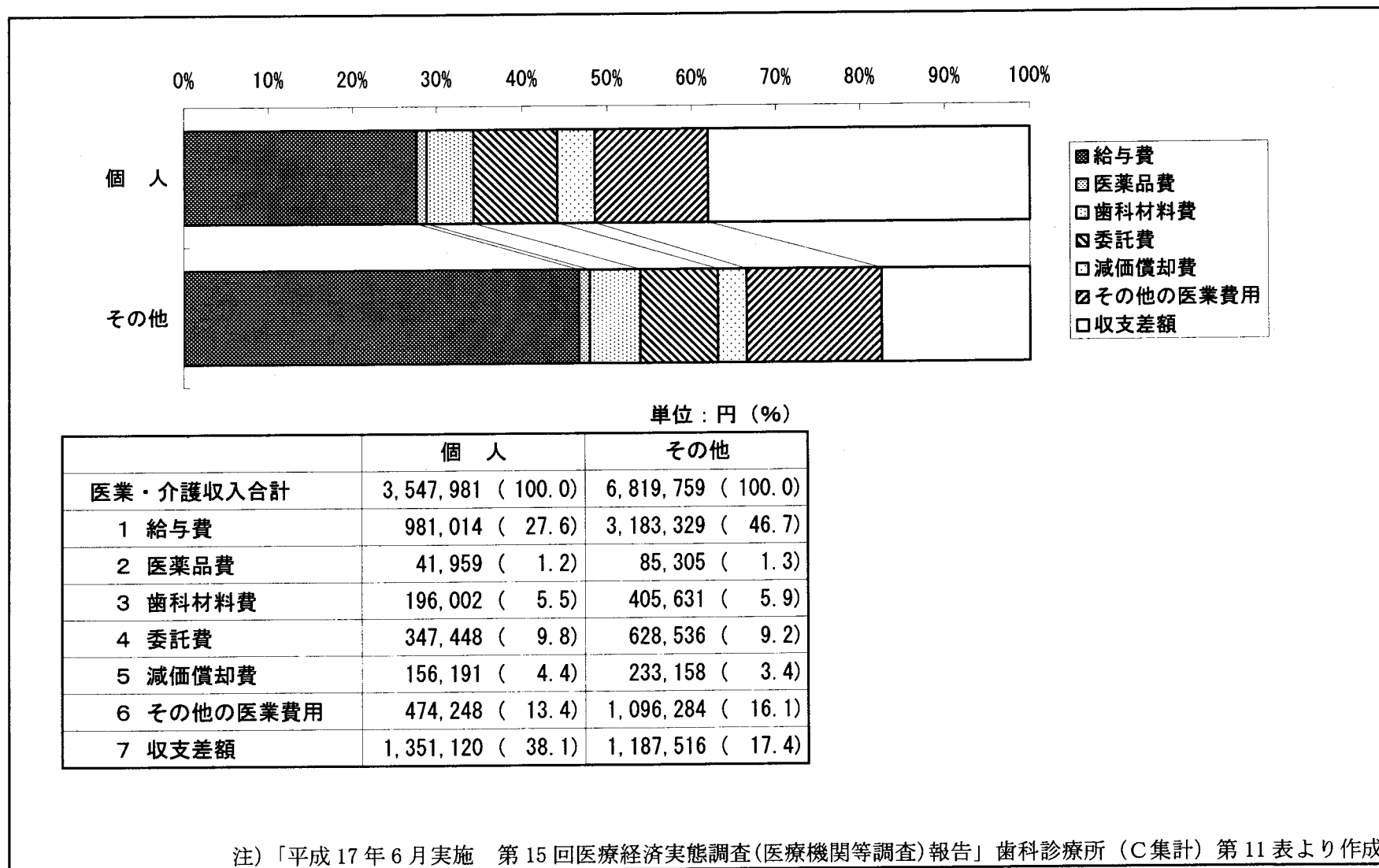


単位：円（%）

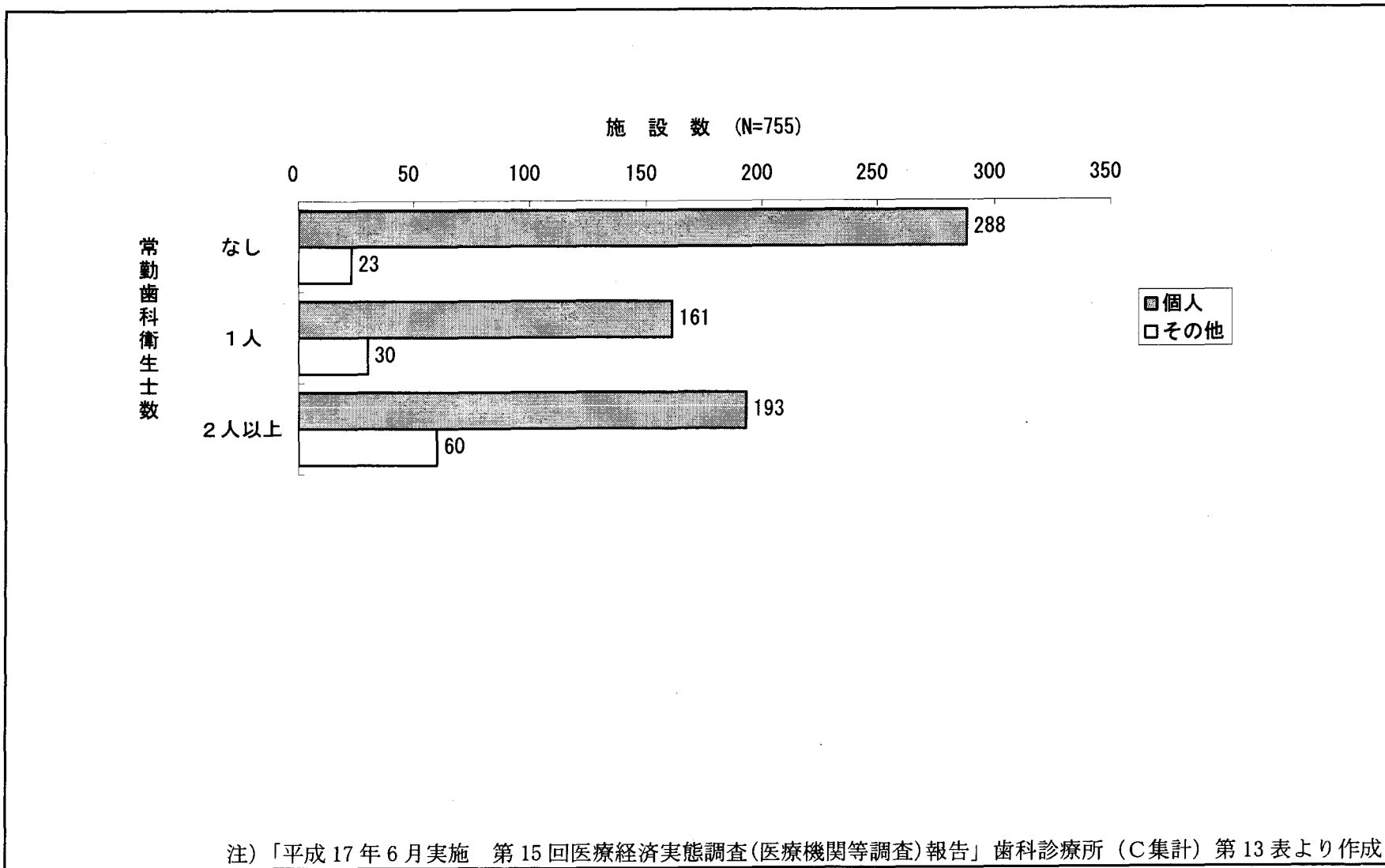
	個人	その他
医業・介護収入合計	3,547,981 (100.0)	6,819,759 (100.0)
医業収入合計	3,544,033 (99.9)	6,805,790 (99.8)
1 保険診療収入	3,076,281 (86.7)	5,544,263 (81.3)
2 労災等診療収入	2,476 (0.1)	3,668 (0.1)
3 その他の診療収入	379,685 (10.7)	1,219,930 (17.9)
4 その他の医業収入	85,591 (2.4)	37,929 (0.6)
介護収入合計	3,949 (0.1)	13,968 (0.2)
1. 居宅サービス収入	3,490 (0.1)	8,758 (0.1)
2. その他の介護収入	458 (0.0)	5,211 (0.1)

注) 「平成17年6月実施 第15回医療経済実態調査(医療機関等調査)報告」 歯科診療所 (C集計) 第11表より作成

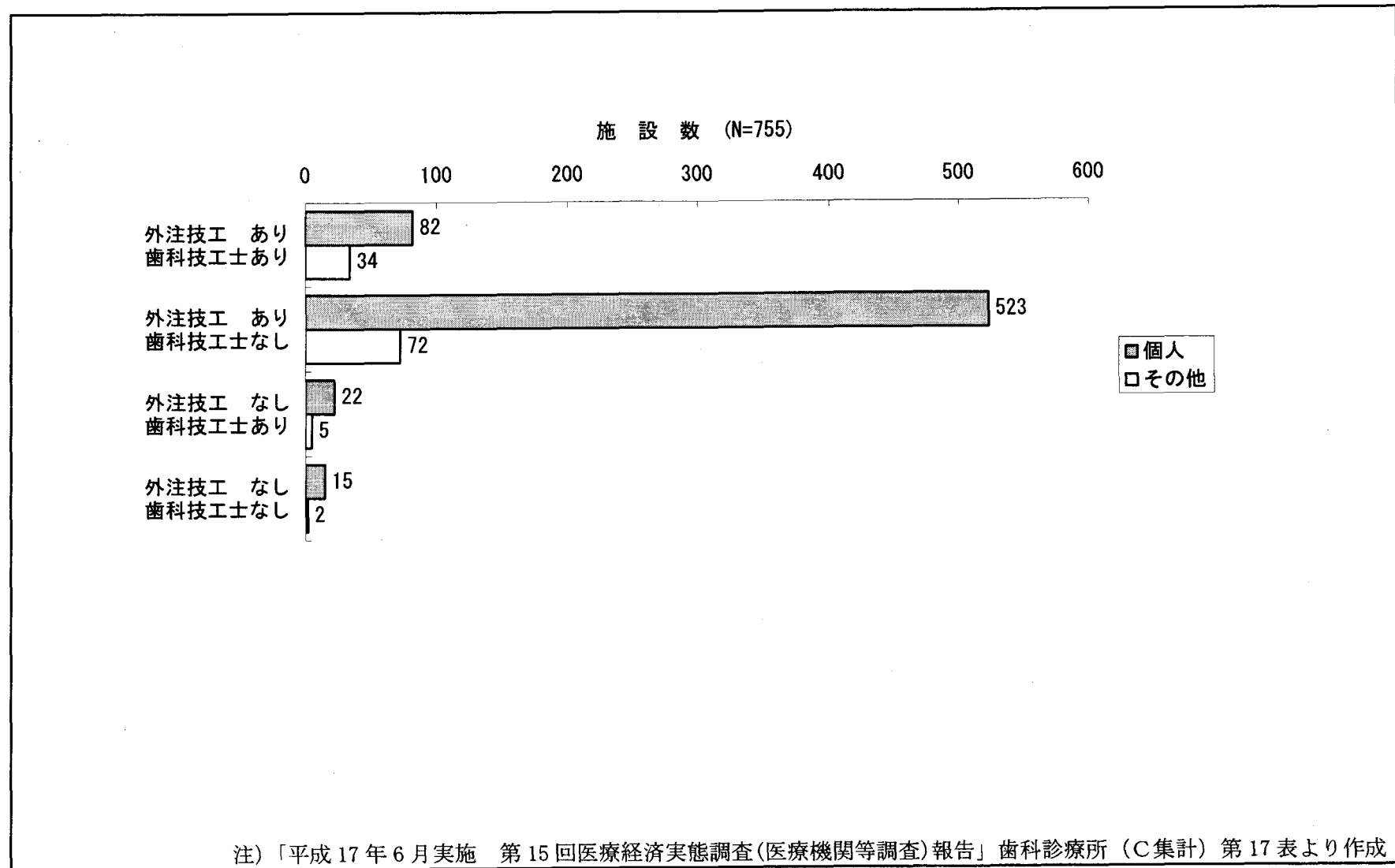
1 施設当たり医業・介護費用割合



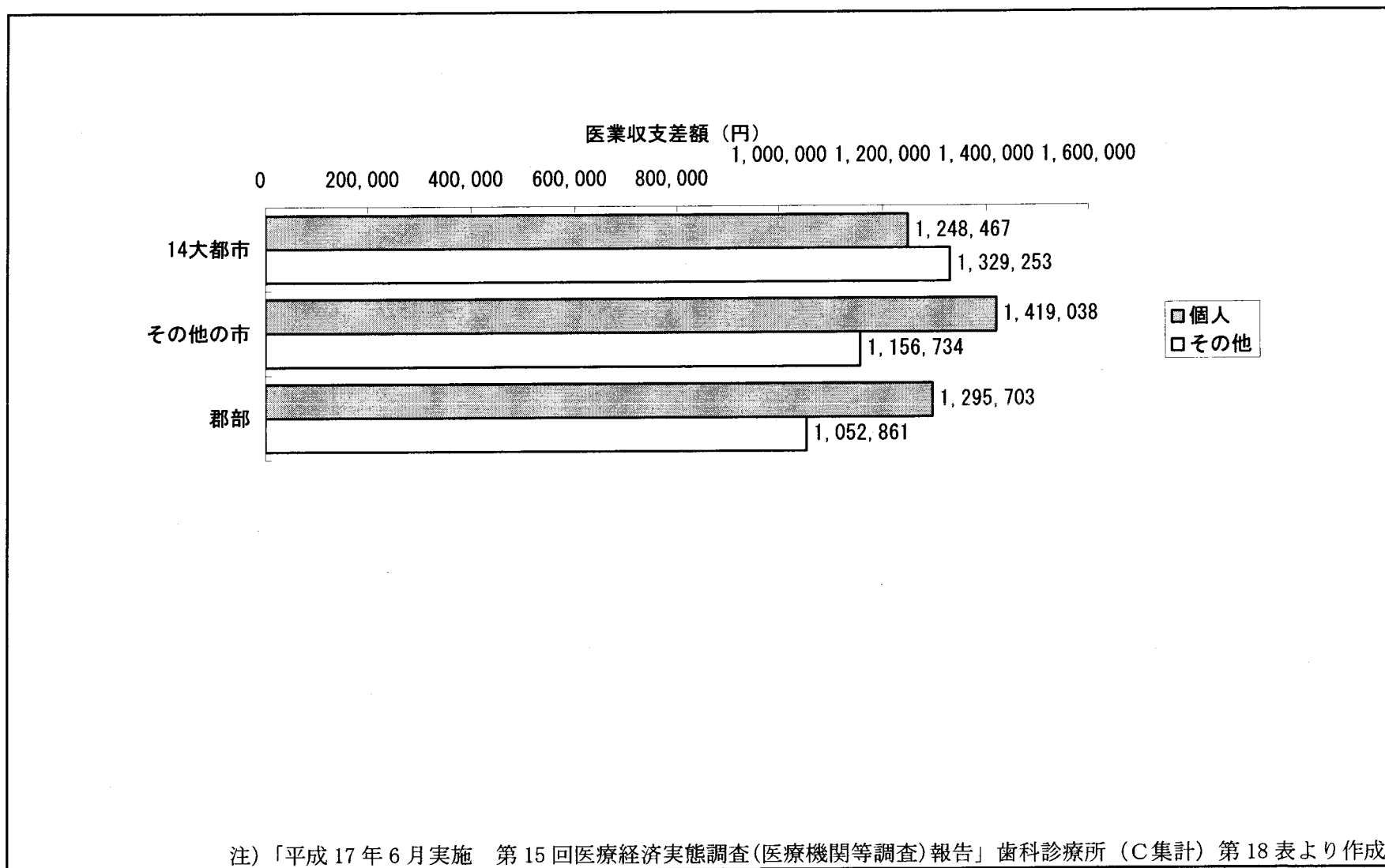
常勤歯科衛生士数別施設数



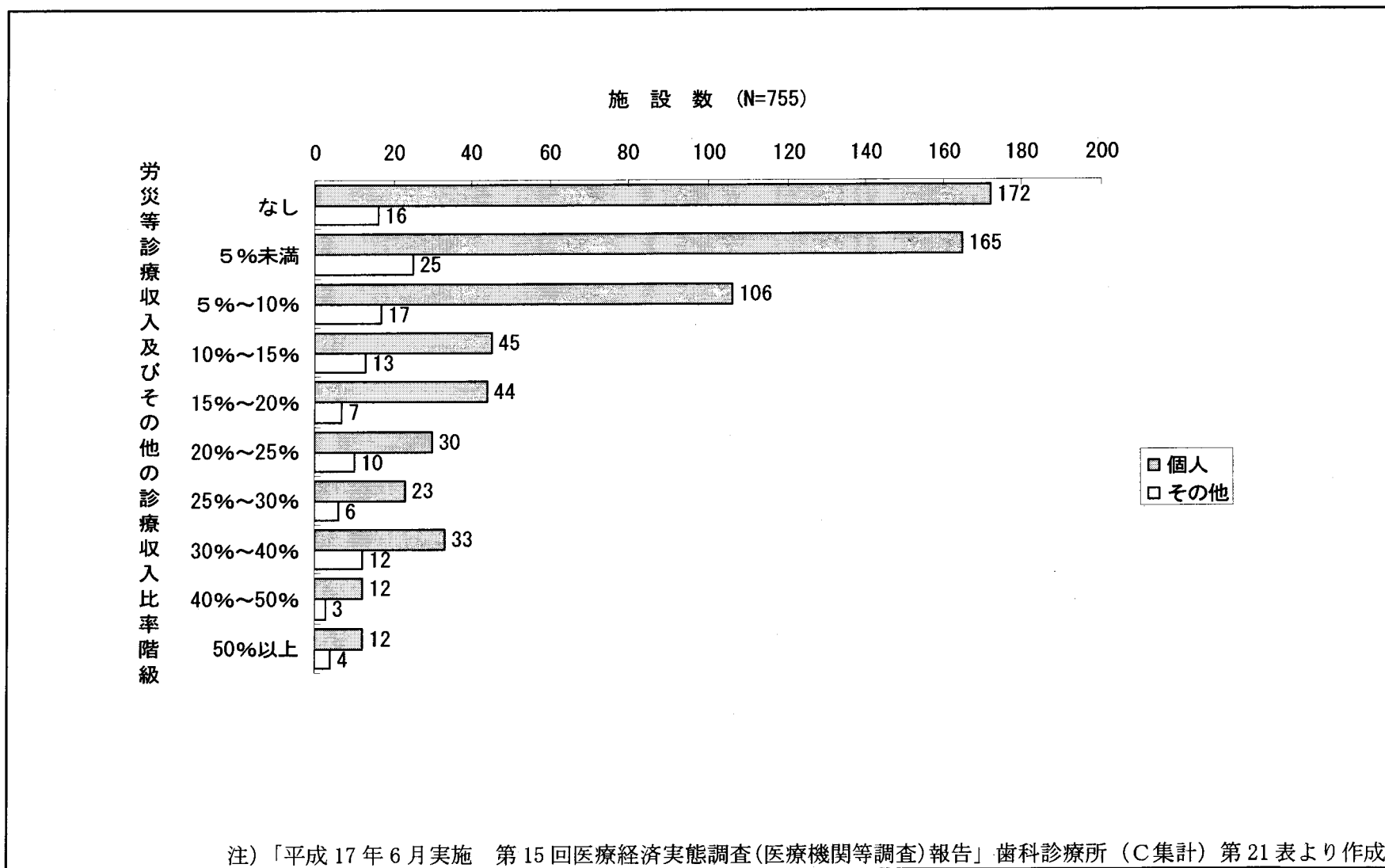
外注技工、歯科技工士の有無別施設数



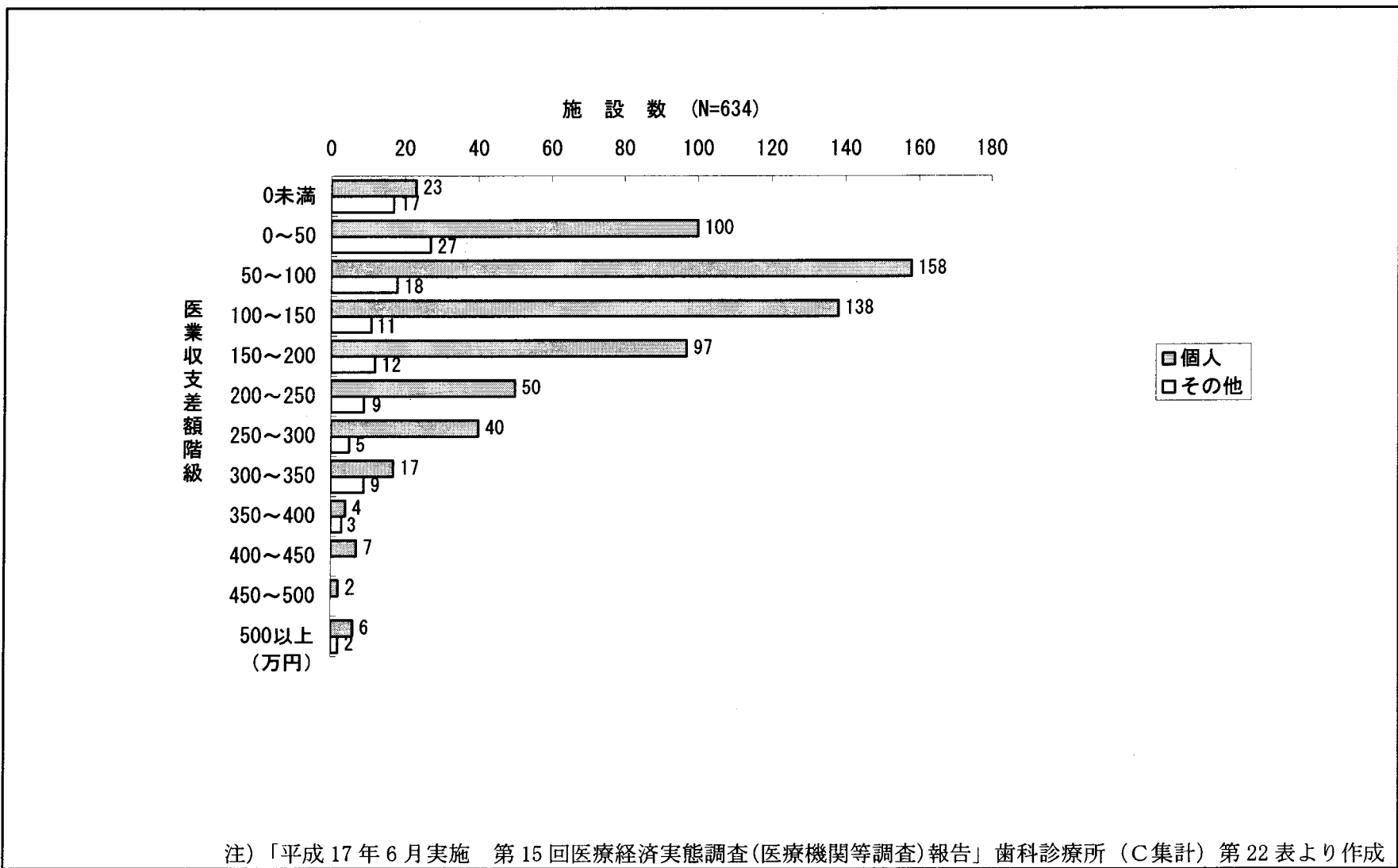
都市、郡部別 1 施設当たり収支差額



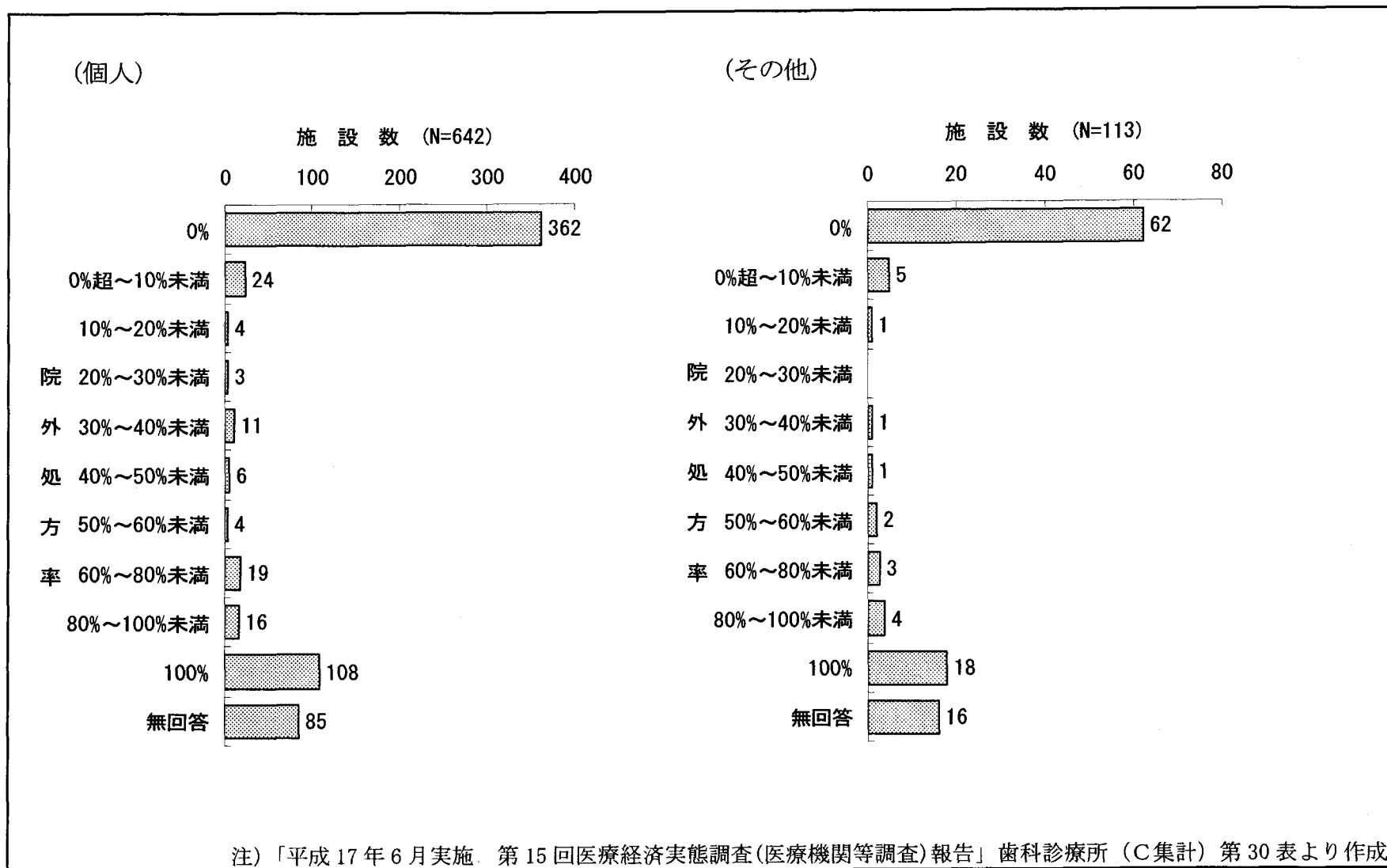
医業収入に対する労災等診療収入及びその他の診療収入比率階級別施設数



収支差額階級別施設数



院外処方率階級別施設数



収支率の分布

