

施設類型別の差の要因(平成17年)

平成15年度 DPC対象病院		平成16年度 DPC対象病院		平均の差	差の理由の検討						
データ数	平均値	データ数	平均値		平成15年度 DPC対象病院		平成16年度 DPC対象病院		平均の差	差の要因	
					データ数	平均値	データ数	平均値		DPC毎の在院日数 差の影響	DPCの構成の 差による影響
167136	17.65	70210	14.66	-2.99	164834	17.54	70166	14.65	-2.88	-1.33	-1.72

平成15年度 DPC対象病院		平成18年度 DPC対象病院		平均の差	差の理由の検討						
データ数	平均値	データ数	平均値		平成15年度 DPC対象病院		平成18年度 DPC対象病院		平均の差	差の要因	
					データ数	平均値	データ数	平均値		DPC毎の在院日数 差の影響	DPCの構成の 差による影響
167136	17.65	261496	15.08	-2.57	166783	17.63	261343	15.07	-2.55	-0.59	-2.04

平成16年度 DPC対象病院		平成18年度 DPC対象病院		平均の差	差の理由の検討						
データ数	平均値	データ数	平均値		平成16年度 DPC対象病院		平成18年度 DPC対象病院		平均の差	差の要因	
					データ数	平均値	データ数	平均値		DPC毎の在院日数 差の影響	DPCの構成の 差による影響
70210	14.66	261496	15.08	0.42	70179	14.65	260036	15.01	0.36	0.62	-0.15

対象施設数

平成15年度DPC対象病院	82病院
平成16年度DPC対象病院	62病院
平成18年度DPC対象病院	216病院

施設類型別の差の要因(平成18年)

平成15年度 DPC対象病院		平成16年度 DPC対象病院		平均の差	差の理由の検討						
データ数	平均値	データ数	平均値		平成15年度 DPC対象病院		平成16年度 DPC対象病院		平均の差	差の要因	
					データ数	平均値	データ数	平均値		DPC毎の在院日数 差の影響	DPCの構成の 差による影響
175373	16.83	71635	14.36	-2.47	173068	16.73	71596	14.35	-2.38	-1.06	-1.43

平成15年度 DPC対象病院		平成18年度 DPC対象病院		平均の差	差の理由の検討						
データ数	平均値	データ数	平均値		平成15年度 DPC対象病院		平成18年度 DPC対象病院		平均の差	差の要因	
					データ数	平均値	データ数	平均値		DPC毎の在院日数 差の影響	DPCの構成の 差による影響
175373	16.83	276157	14.12	-2.71	175068	16.80	276021	14.12	-2.69	-0.98	-1.74

平成15年度 DPC対象病院		DPC準備病院		平均の差	差の理由の検討						
データ数	平均値	データ数	平均値		平成15年度 DPC対象病院		DPC準備病院		平均の差	差の要因	
					データ数	平均値	データ数	平均値		DPC毎の在院日数 差の影響	DPCの構成の 差による影響
175373	16.83	331533	14.89	-1.94	175042	16.81	331336	14.88	-1.93	0.26	-2.29

平成16年度 DPC対象病院		平成18年度 DPC対象病院		平均の差	差の理由の検討						
データ数	平均値	データ数	平均値		平成16年度 DPC対象病院		平成18年度 DPC対象病院		平均の差	差の要因	
					データ数	平均値	データ数	平均値		DPC毎の在院日数 差の影響	DPCの構成の 差による影響
71635	14.36	276157	14.12	-0.24	71586	14.35	274982	14.07	-0.28	-0.03	-0.13

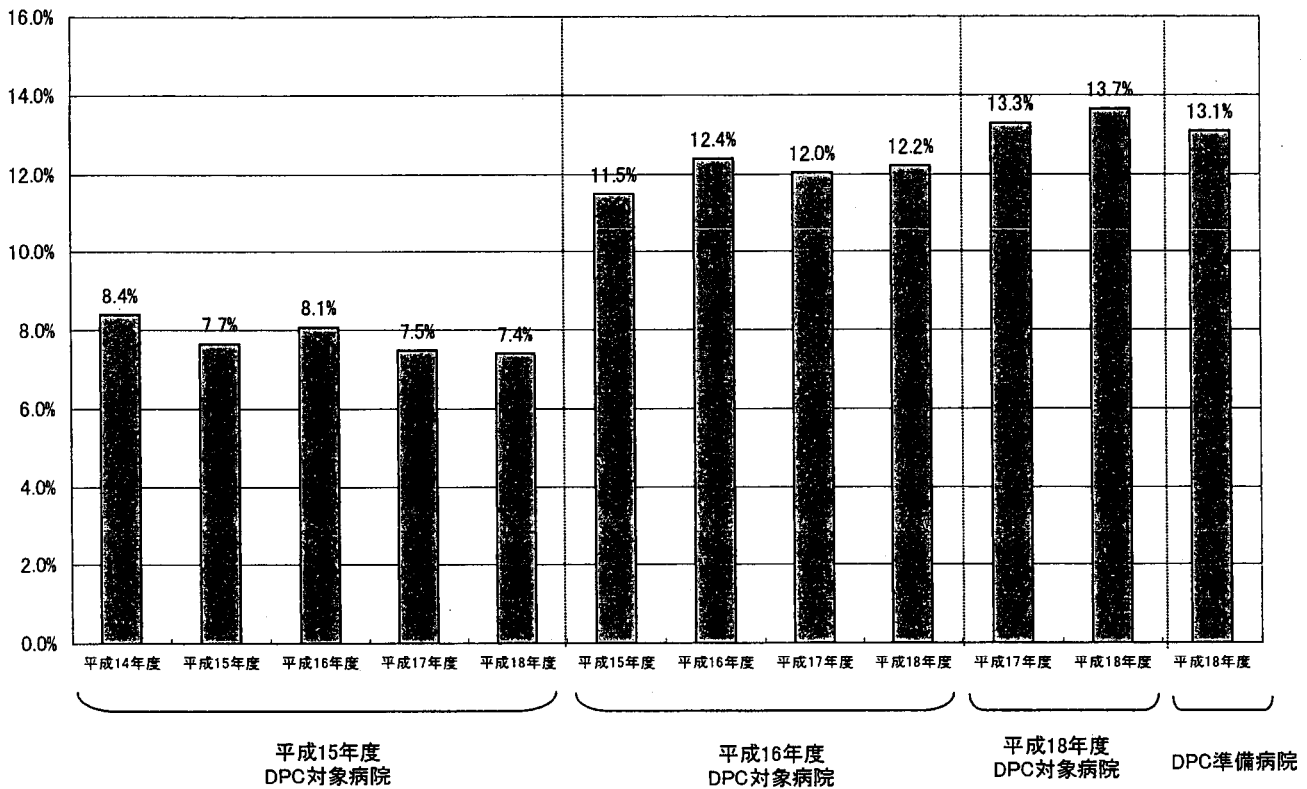
平成16年度 DPC対象病院		DPC準備病院		平均の差	差の理由の検討						
データ数	平均値	データ数	平均値		平成16年度 DPC対象病院		DPC準備病院		平均の差	差の要因	
					データ数	平均値	データ数	平均値		DPC毎の在院日数 差の影響	DPCの構成の 差による影響
71635	14.36	331533	14.89	0.53	71591	14.35	330012	14.84	0.49	1.35	-0.73

平成18年度 DPC対象病院		DPC準備病院		平均の差	差の理由の検討						
データ数	平均値	データ数	平均値		平成18年度 DPC対象病院		DPC準備病院		平均の差	差の要因	
					データ数	平均値	データ数	平均値		DPC毎の在院日数 差の影響	DPCの構成の 差による影響
276157	14.12	331533	14.89	0.76	276035	14.11	331333	14.88	0.77	1.36	-0.48

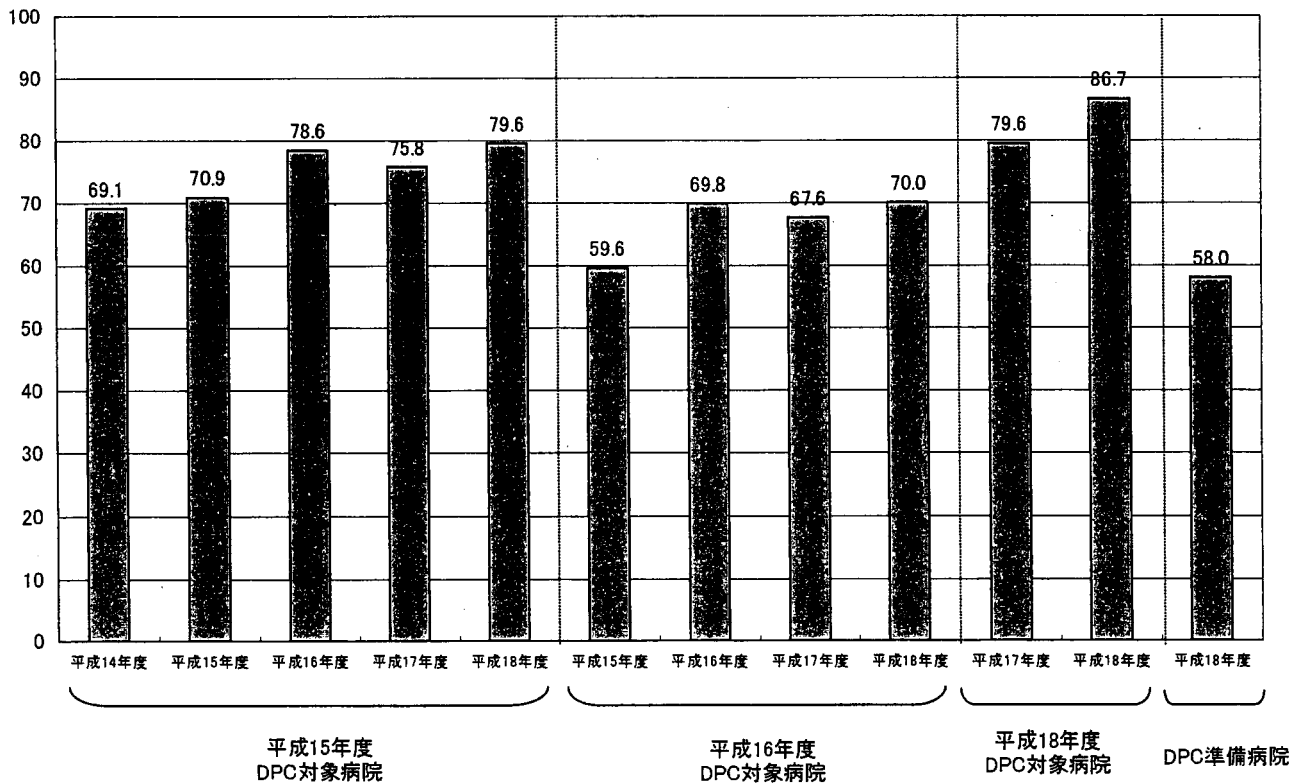
対象施設数

平成15年度DPC対象病院	82病院
平成16年度DPC対象病院	62病院
平成18年度DPC対象病院	216病院
DPC準備病院	371病院

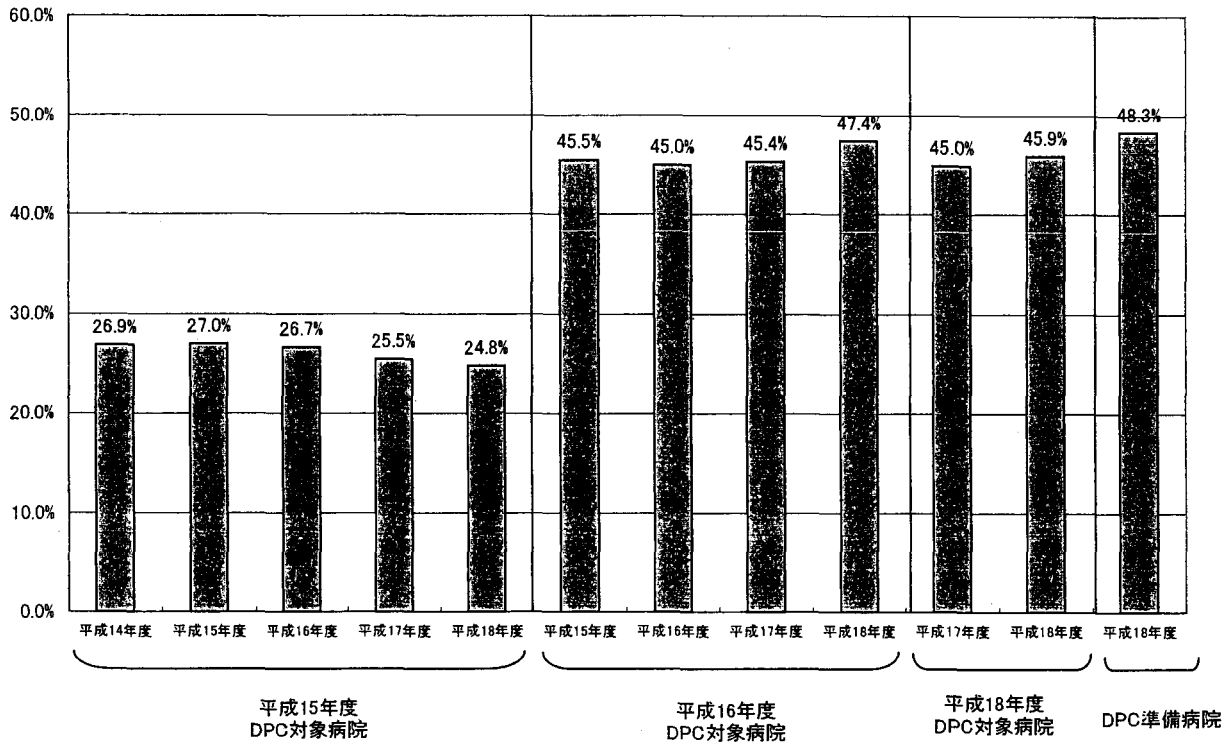
## 救急車による搬送の率



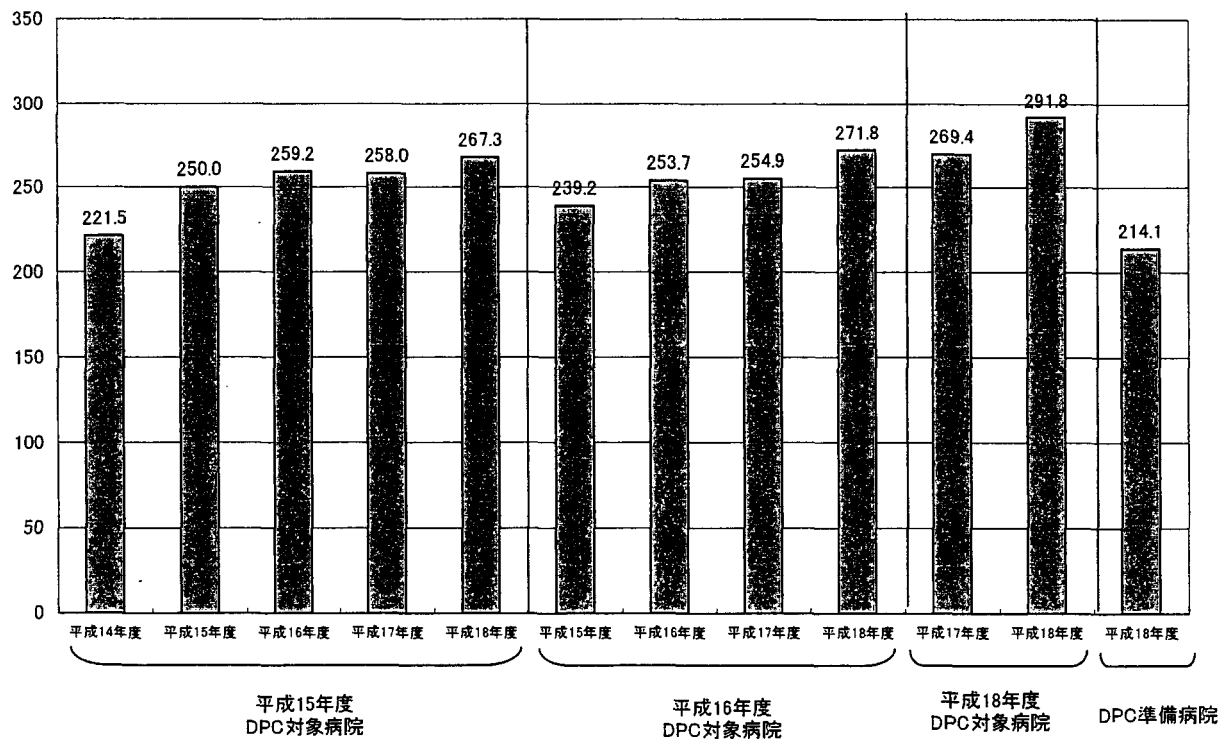
## 救急車による搬送 1施設1ヶ月あたりの数



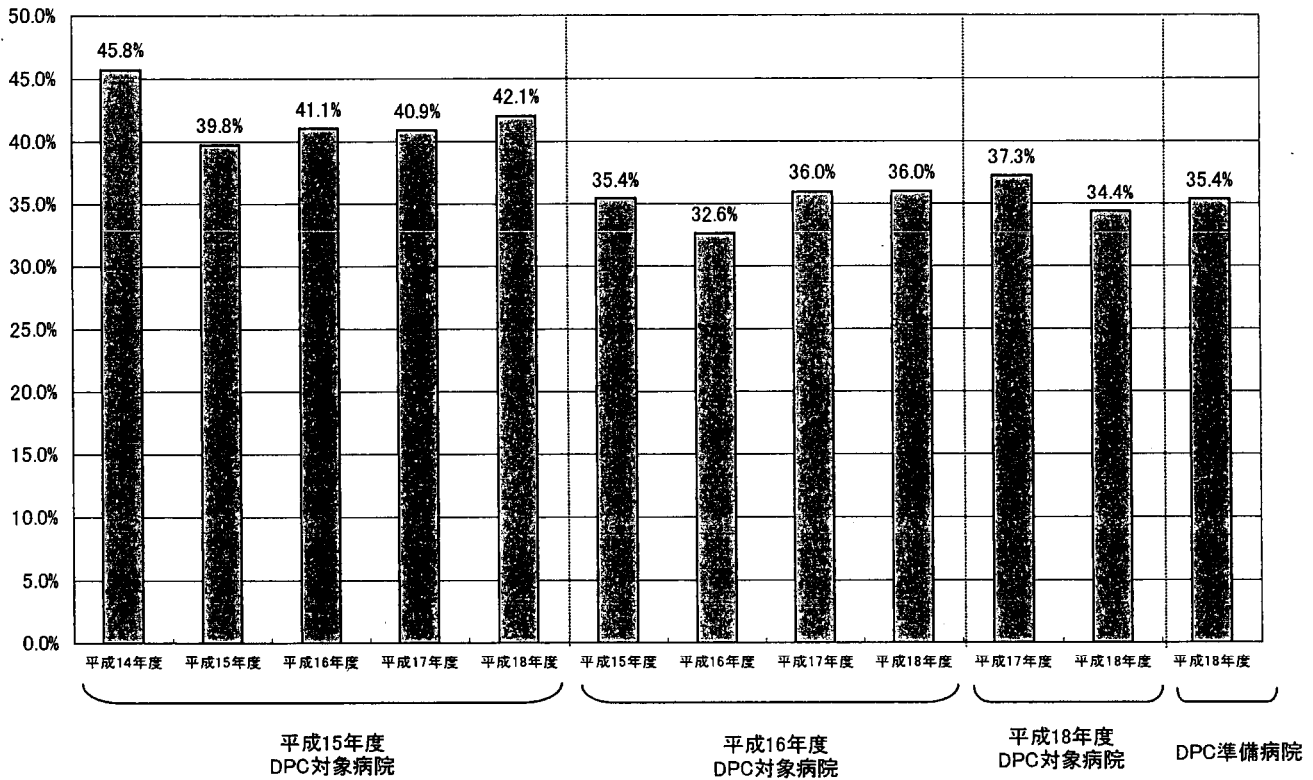
## 緊急入院の率



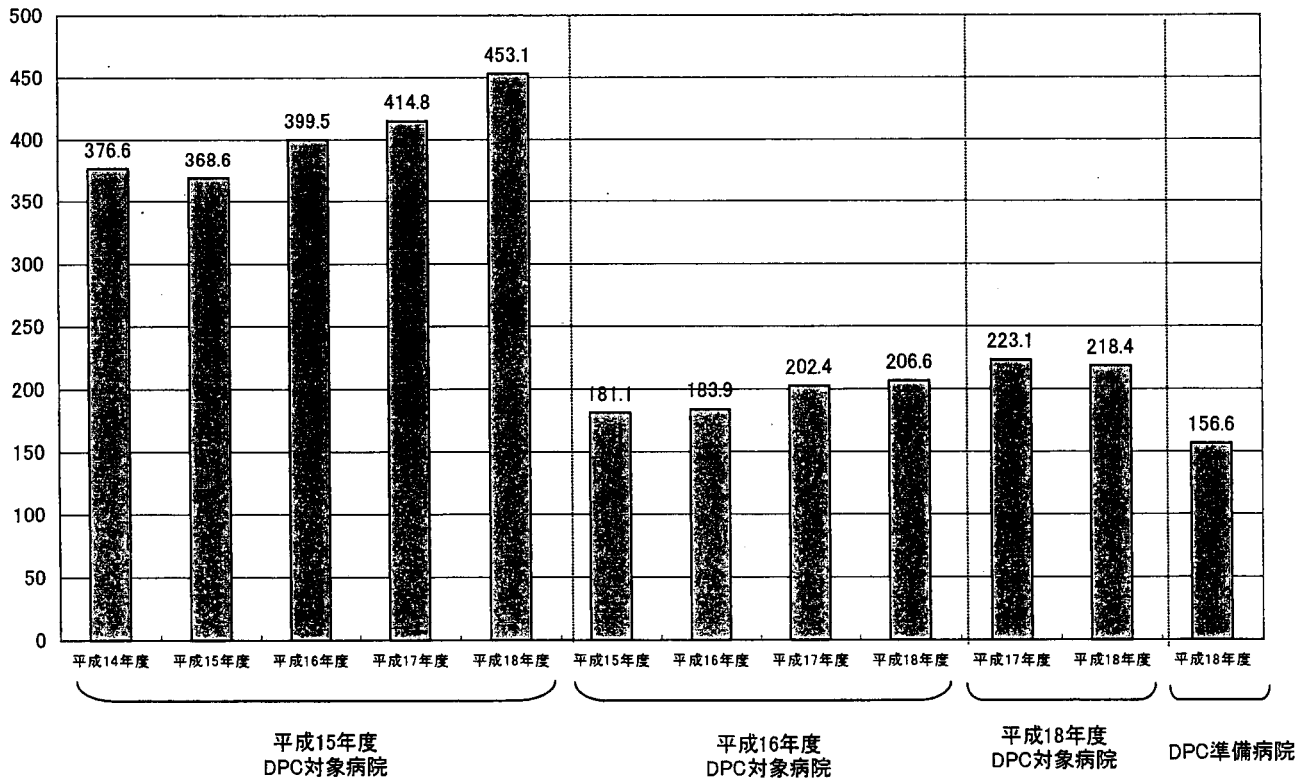
## 緊急入院 1施設1ヶ月あたりの数



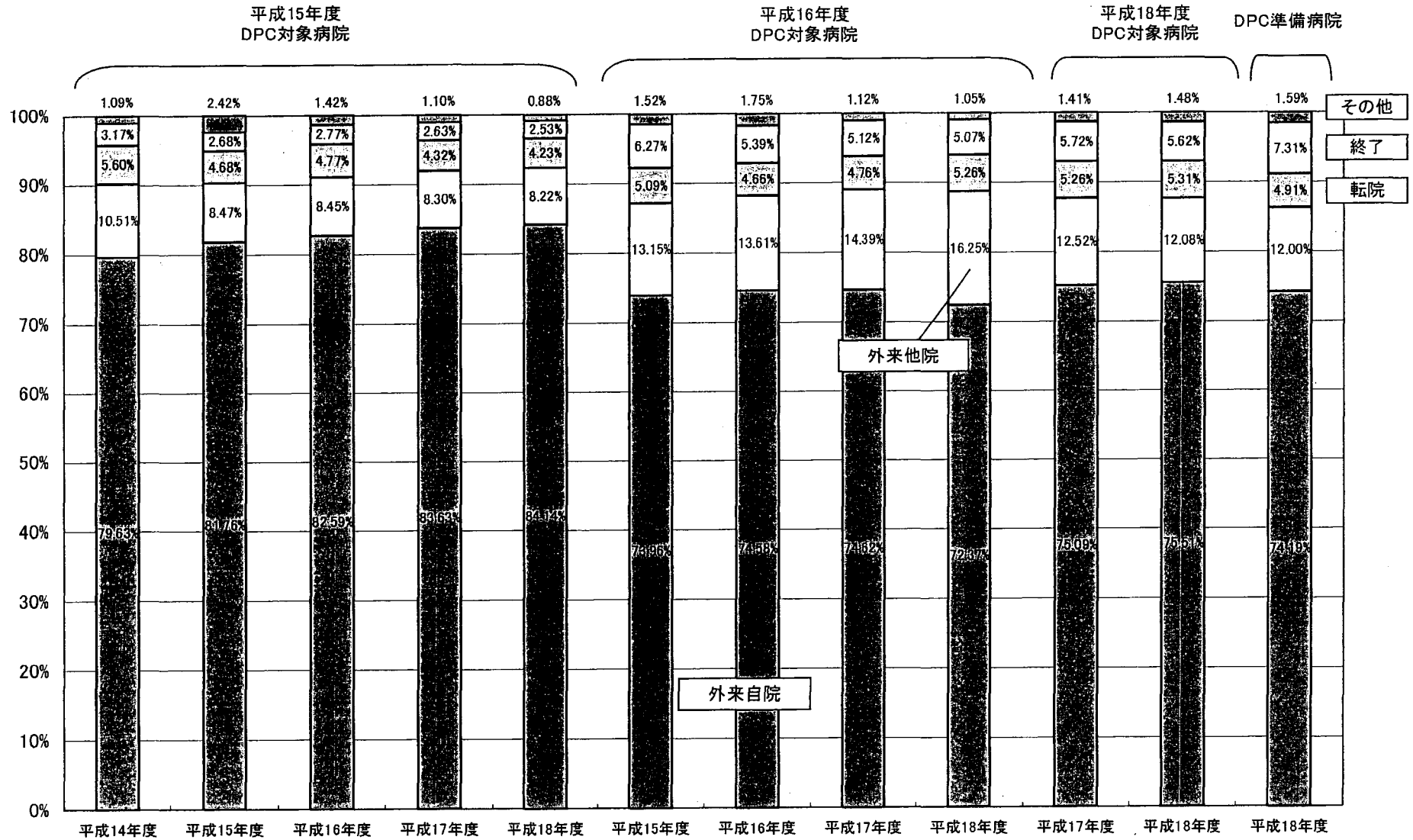
## 他院よりの紹介ありの率



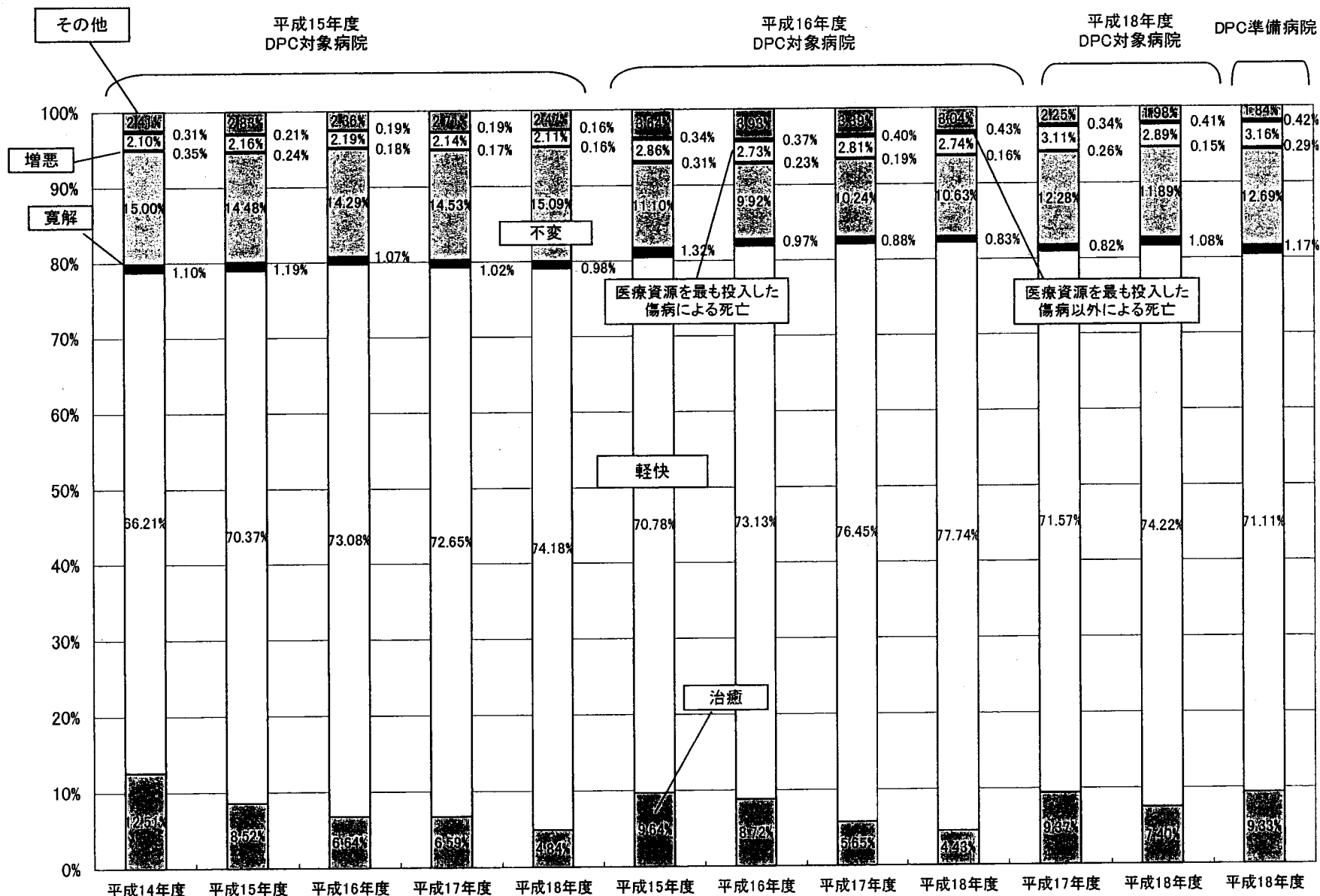
## 他院よりの紹介あり 1施設1ヶ月あたりの数



# 退院先の状況

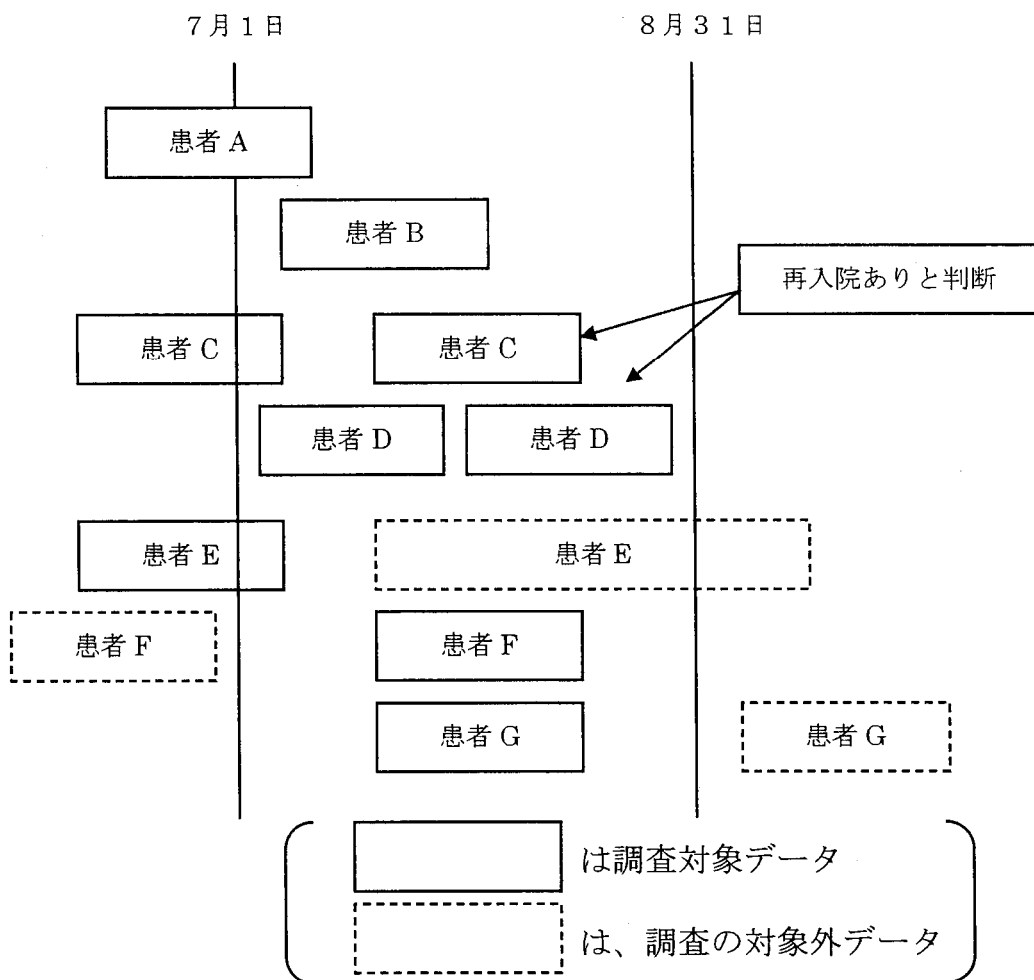


# 退院時転帰の状況



## 再入院の状況について

○ 調査期間中に収集したデータ（7月～8月の退院患者）について、データ識別番号の重複があった場合に再入院ありと判断。

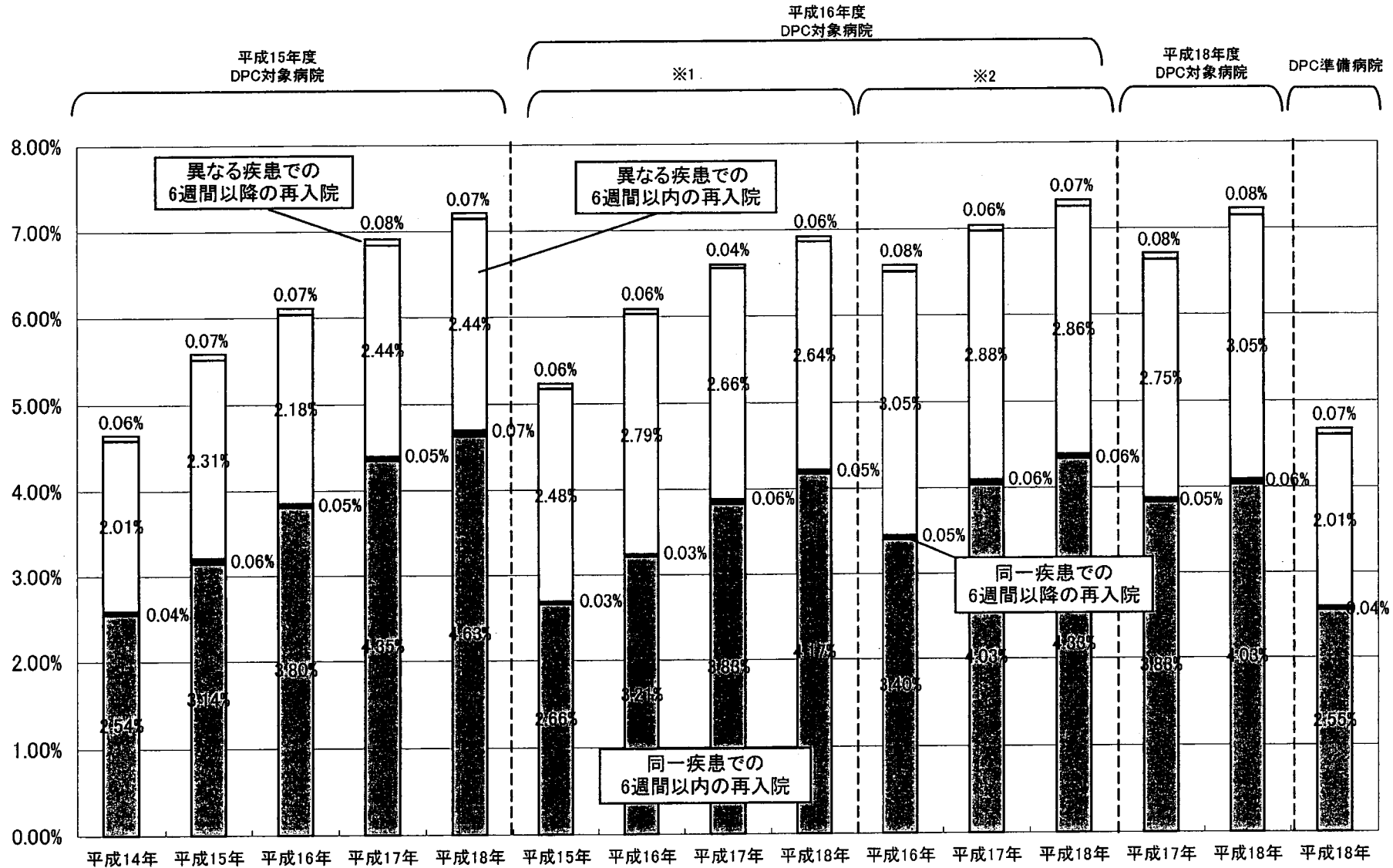


$$\text{再入院率} = \frac{\text{再入院ありと判断されたデータ数}}{\text{のべ入院データ数}} = \frac{2}{9}$$



# 再入院の状況

46



※1 平成15年度調査において8~10月の3ヶ月の提出病院は、他の年度も1ヶ月(8月のみ)で集計

※2 2ヶ月(7~8月)で集計