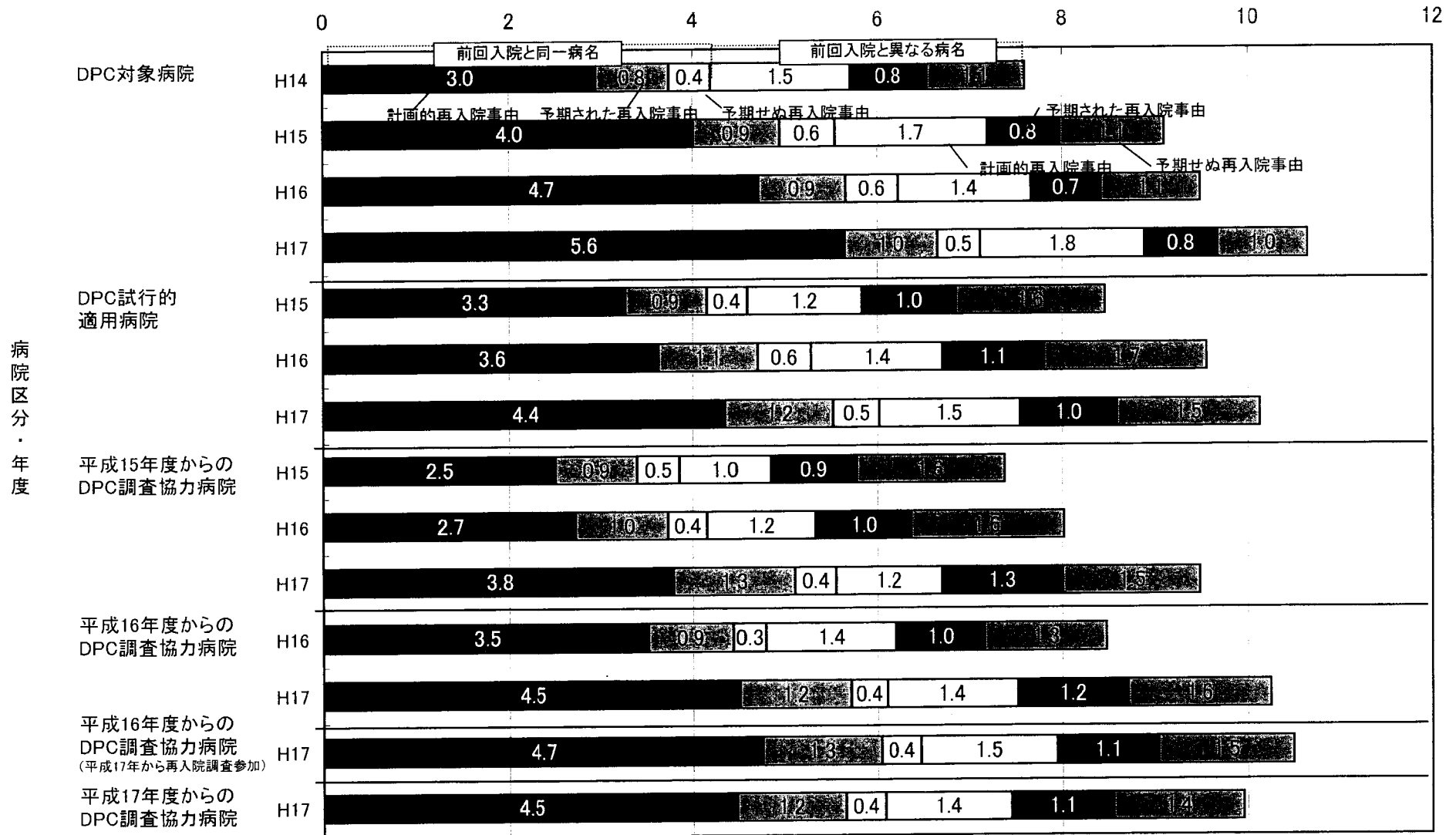
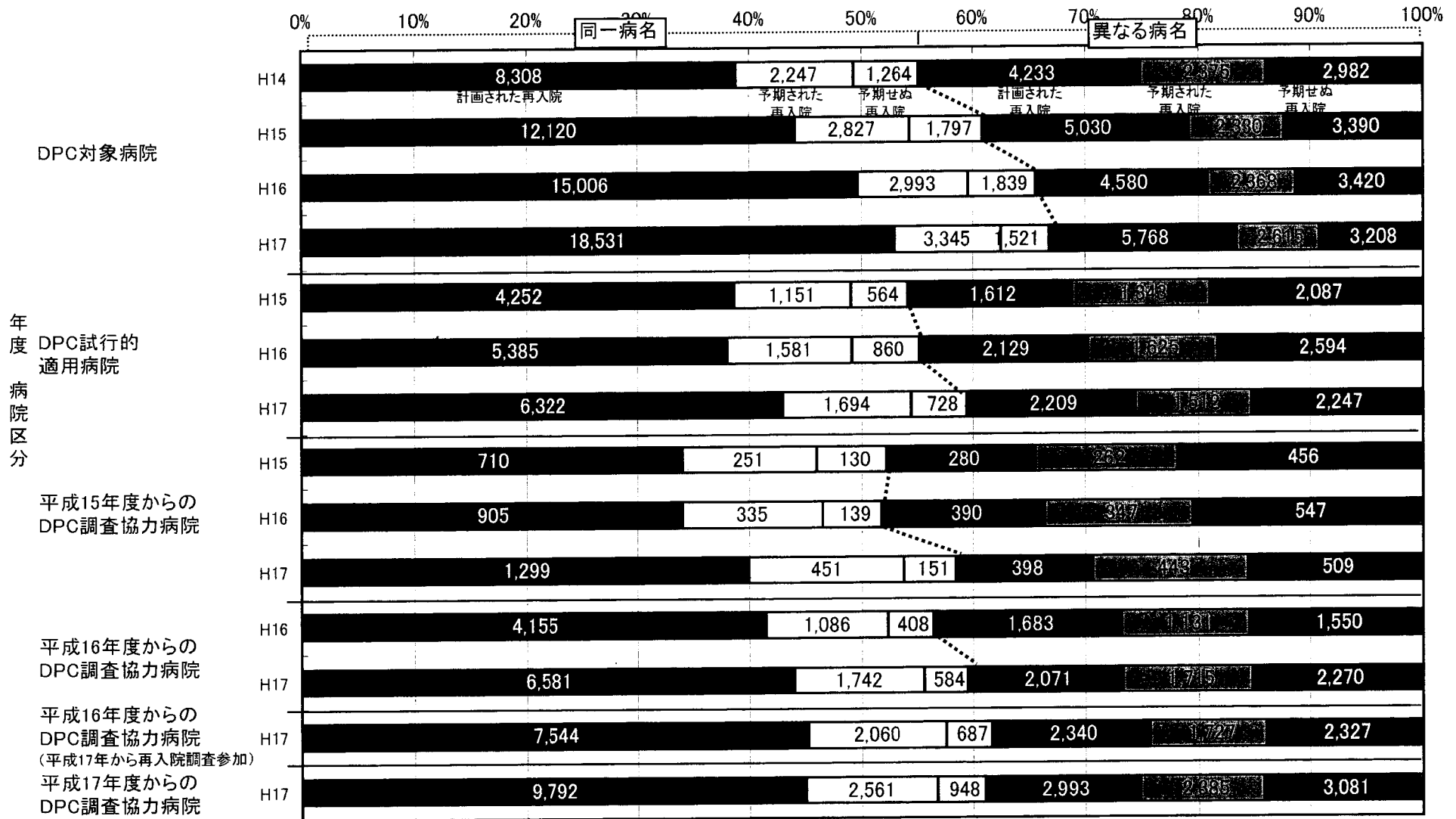


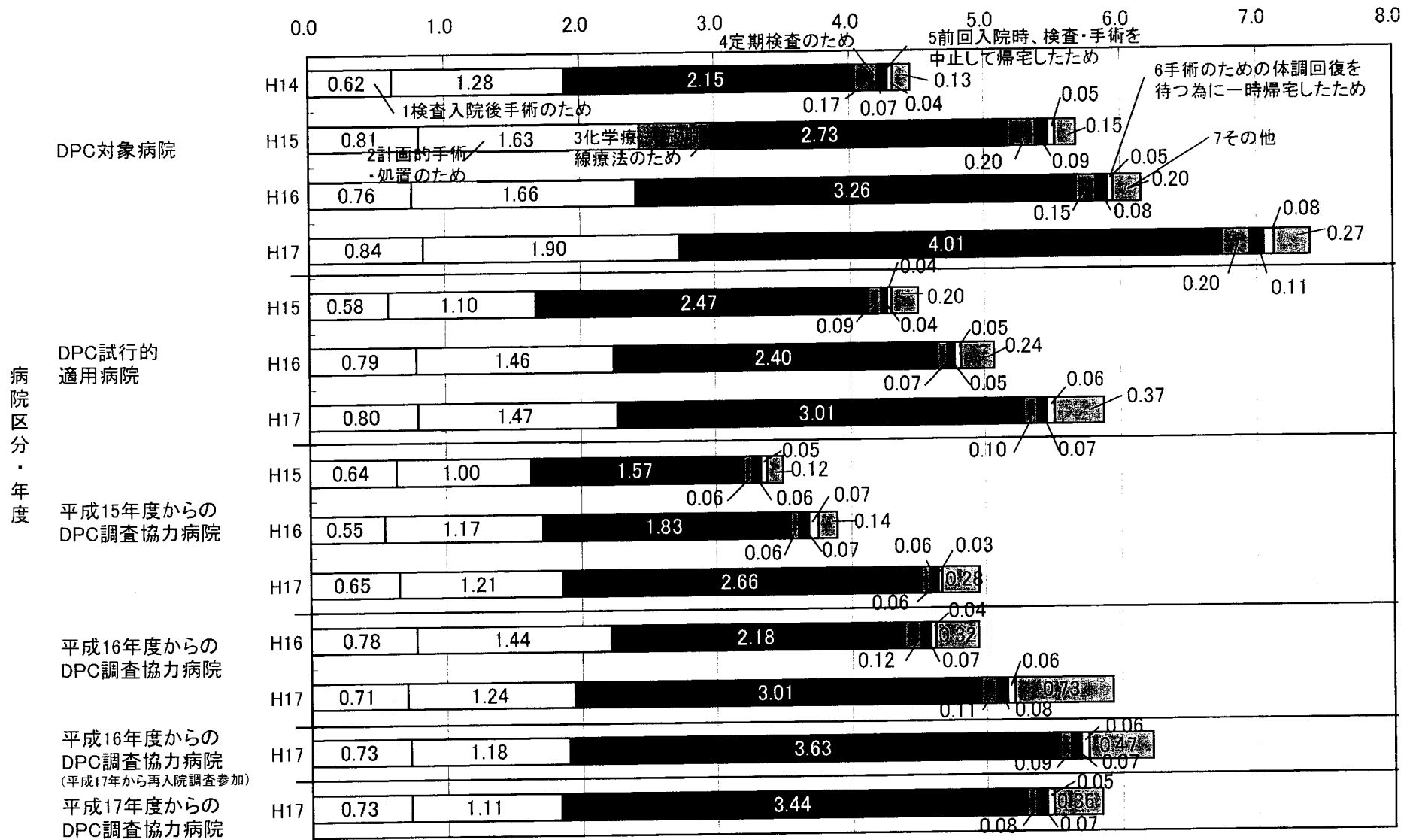
②前回入院と今回入院の病名同異別・退院症例に対する再入院事由比率



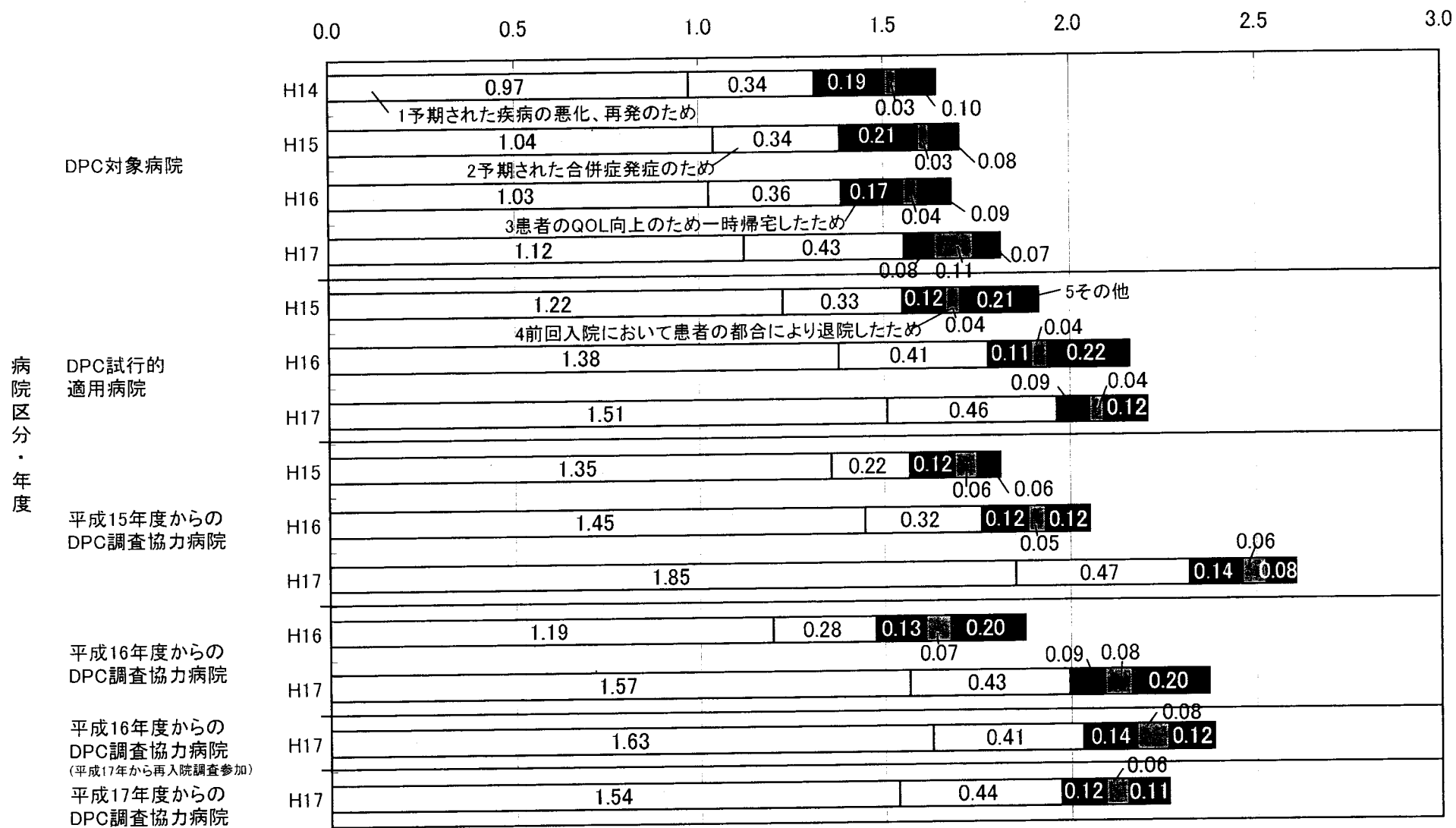
## ②前回入院と今回入院の病名同異別・再入院事由割合



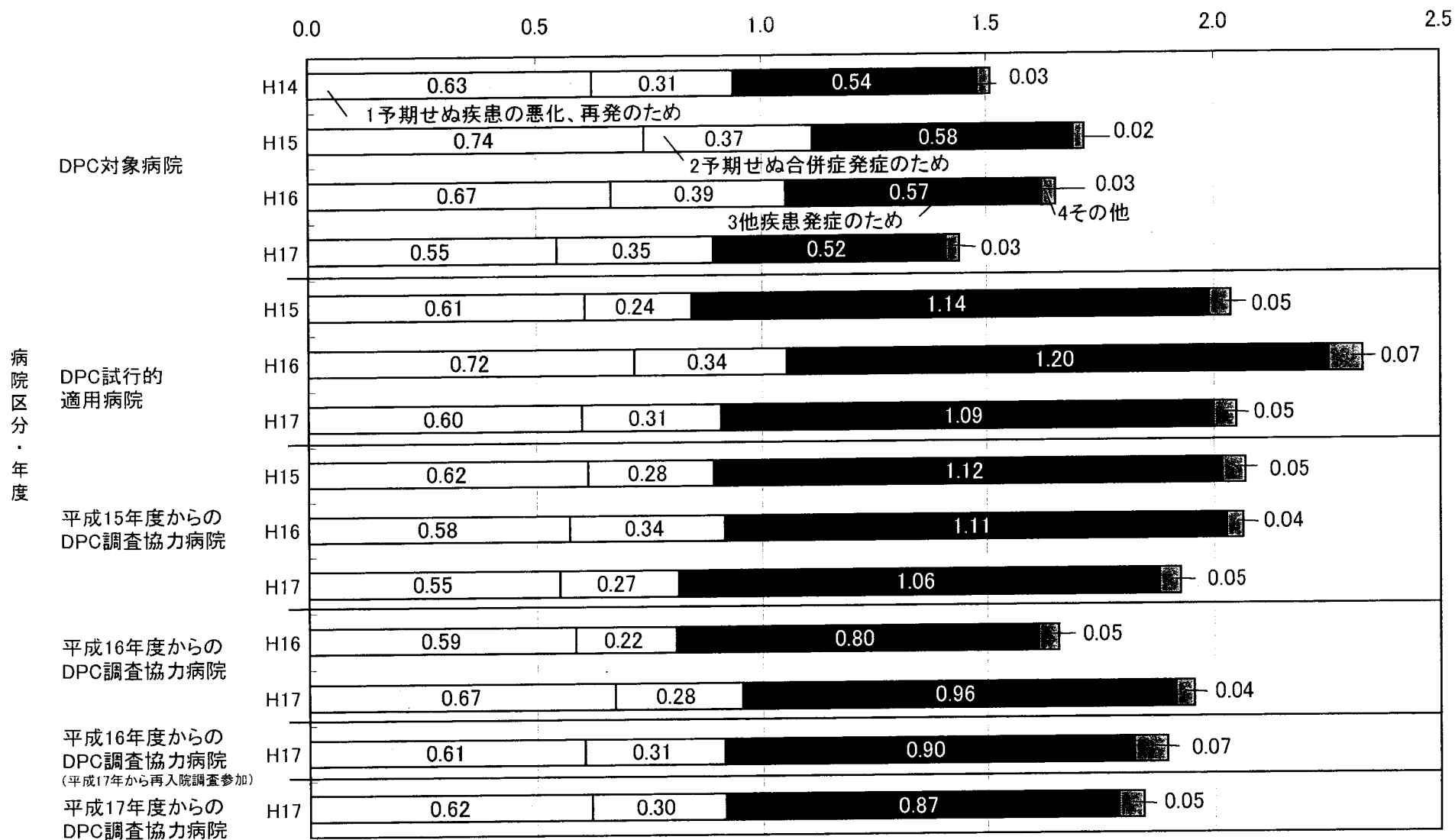
③計画的再入院における理由の内訳(退院症例に対する再入院症例数比率)



④ 予期された再入院における理由の内訳(退院症例に対する再入院症例数比率)

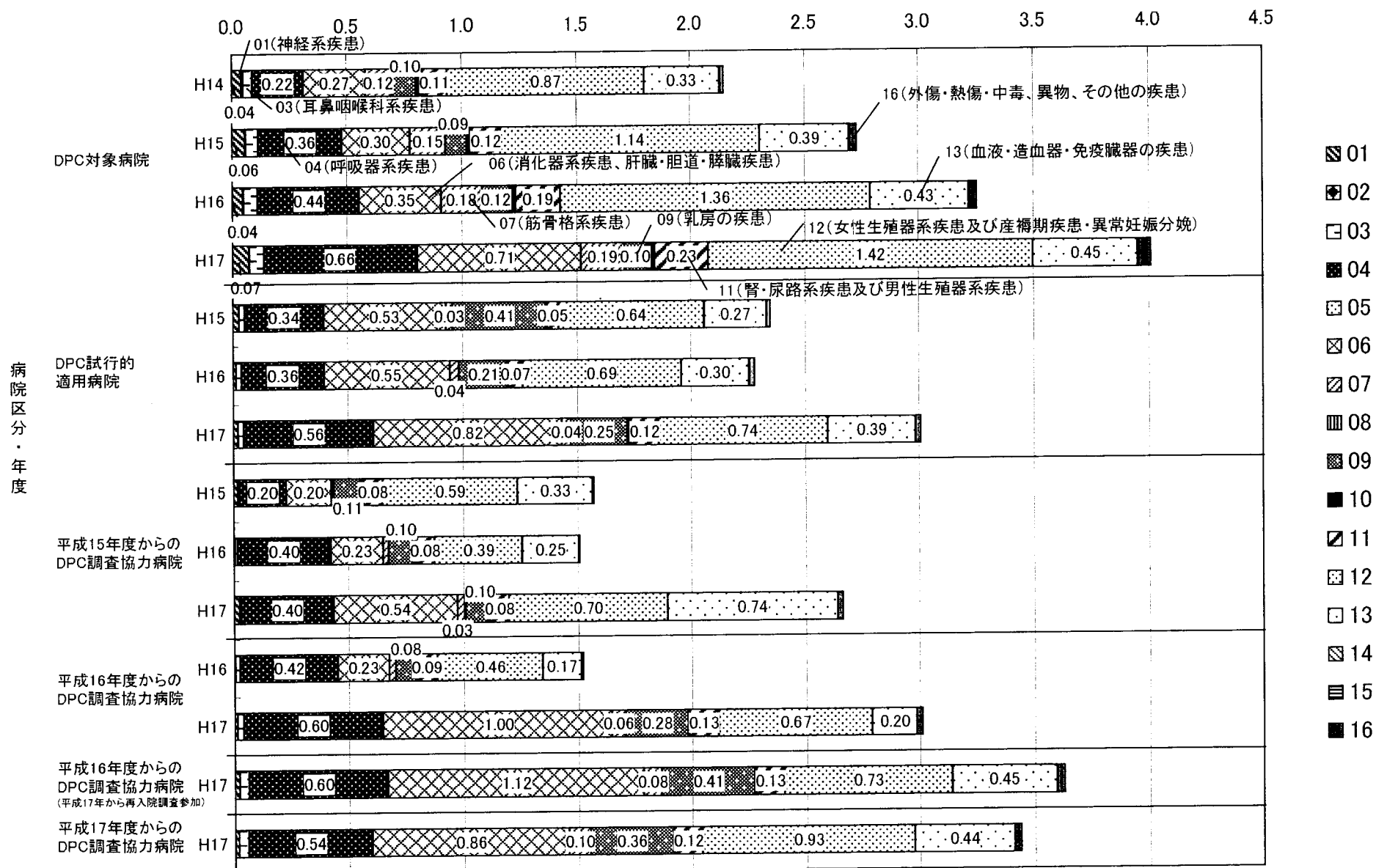


⑤予期せぬ再入院における理由の内訳(退院症例に対する再入院症例数比率)



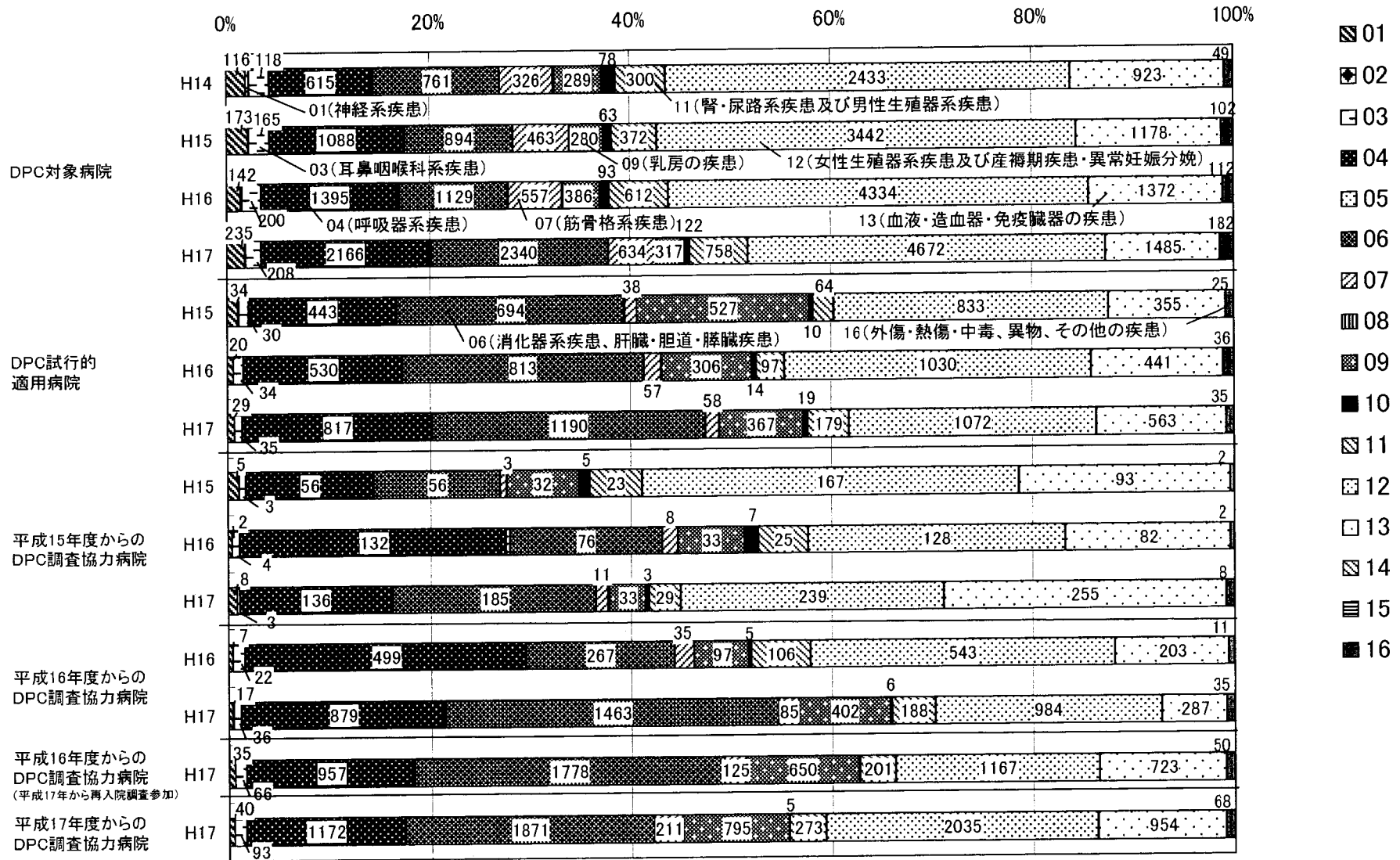
⑥計画的再入院における理由のうち「化学療法・放射線療法のため」に  
該当した症例のMDC別・退院症例に対する再入院比率

MDC

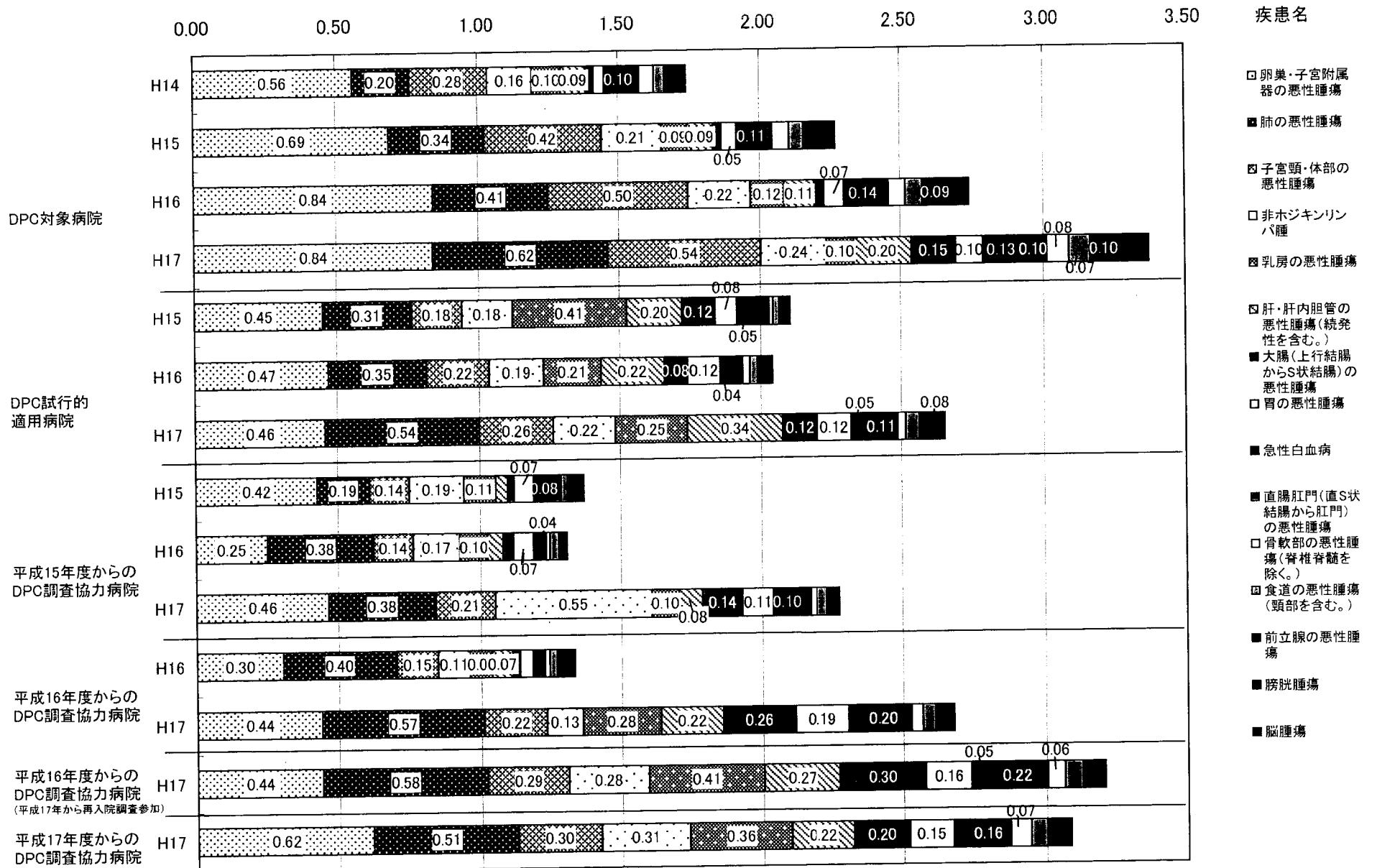


⑥計画的再入院における理由のうち「化学療法・放射線療法のため」に  
該当した症例のMDC別・再入院割合

MDC



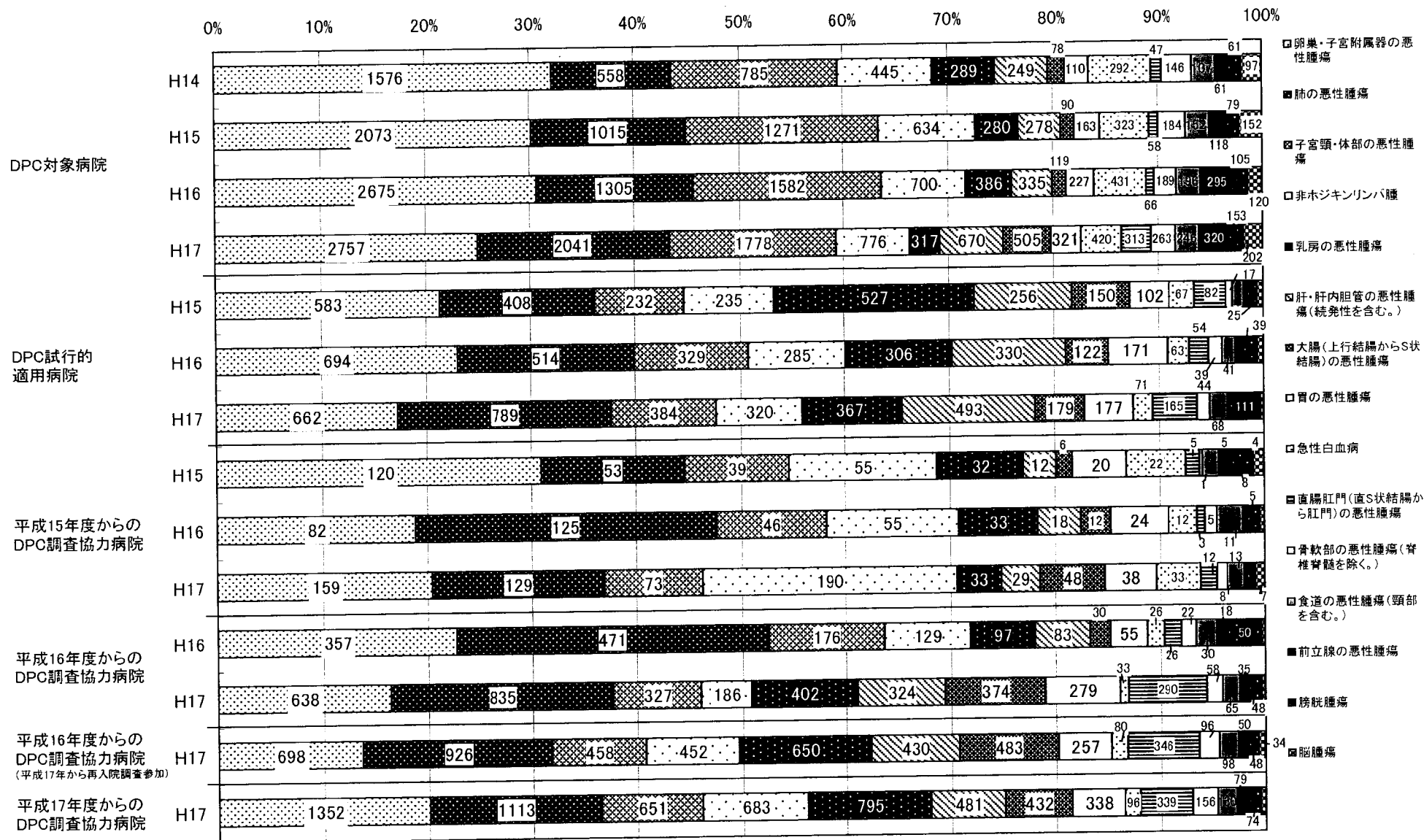
⑦計画的再入院における理由のうち「化学療法・放射線療法のため」に  
該当した疾患名別(上位15疾患)・退院症例に対する再入院比率





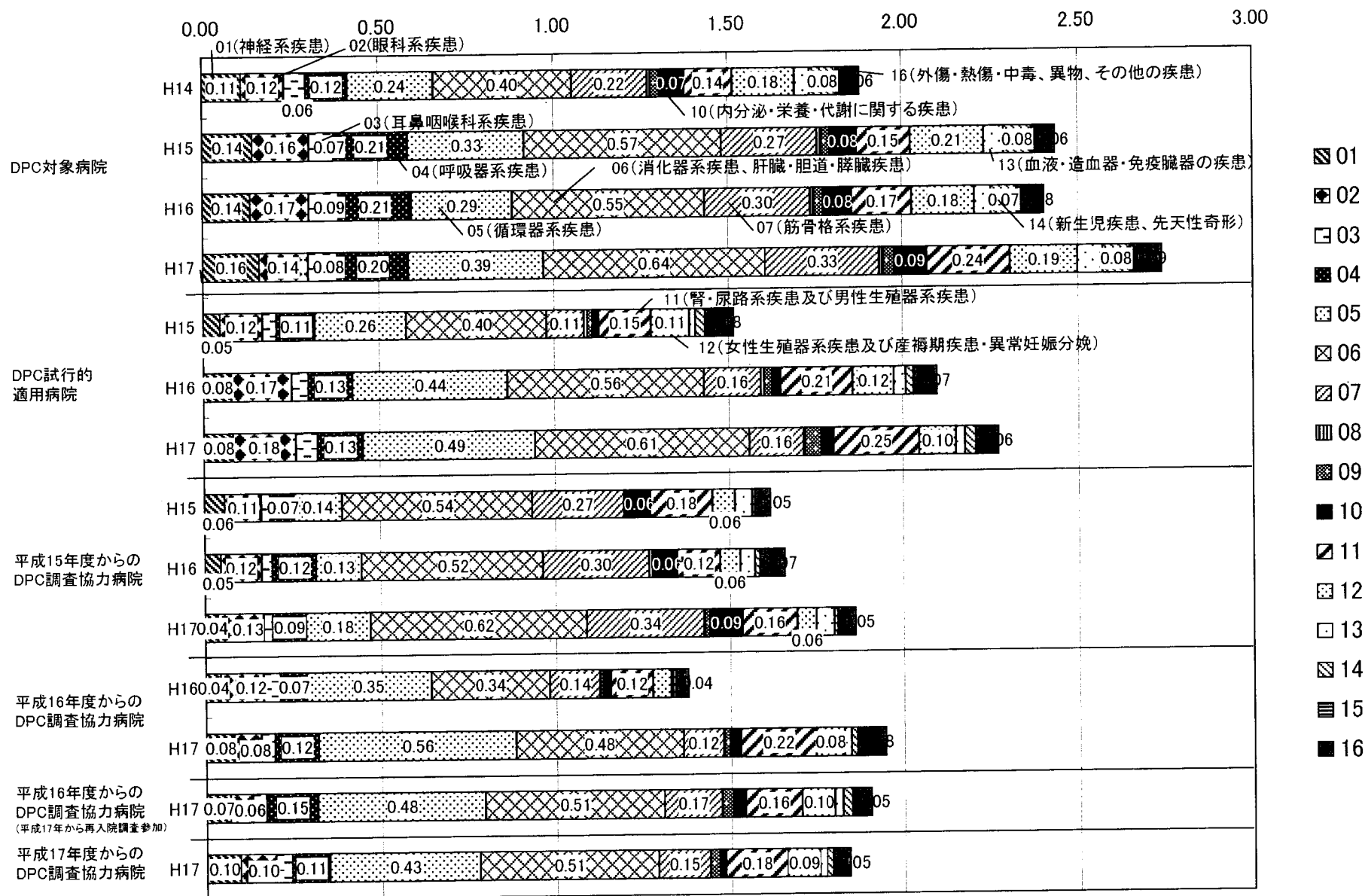
⑦計画的再入院における理由のうち「化学療法・放射線療法のため」に  
該当した疾患名別(上位15疾患)・再入院割合

疾患名



⑧計画的再入院における理由のうち「検査入院後手術のため」と「計画的手術・処置のため」に該当した症例のMDC別・退院症例に対する再入院比率

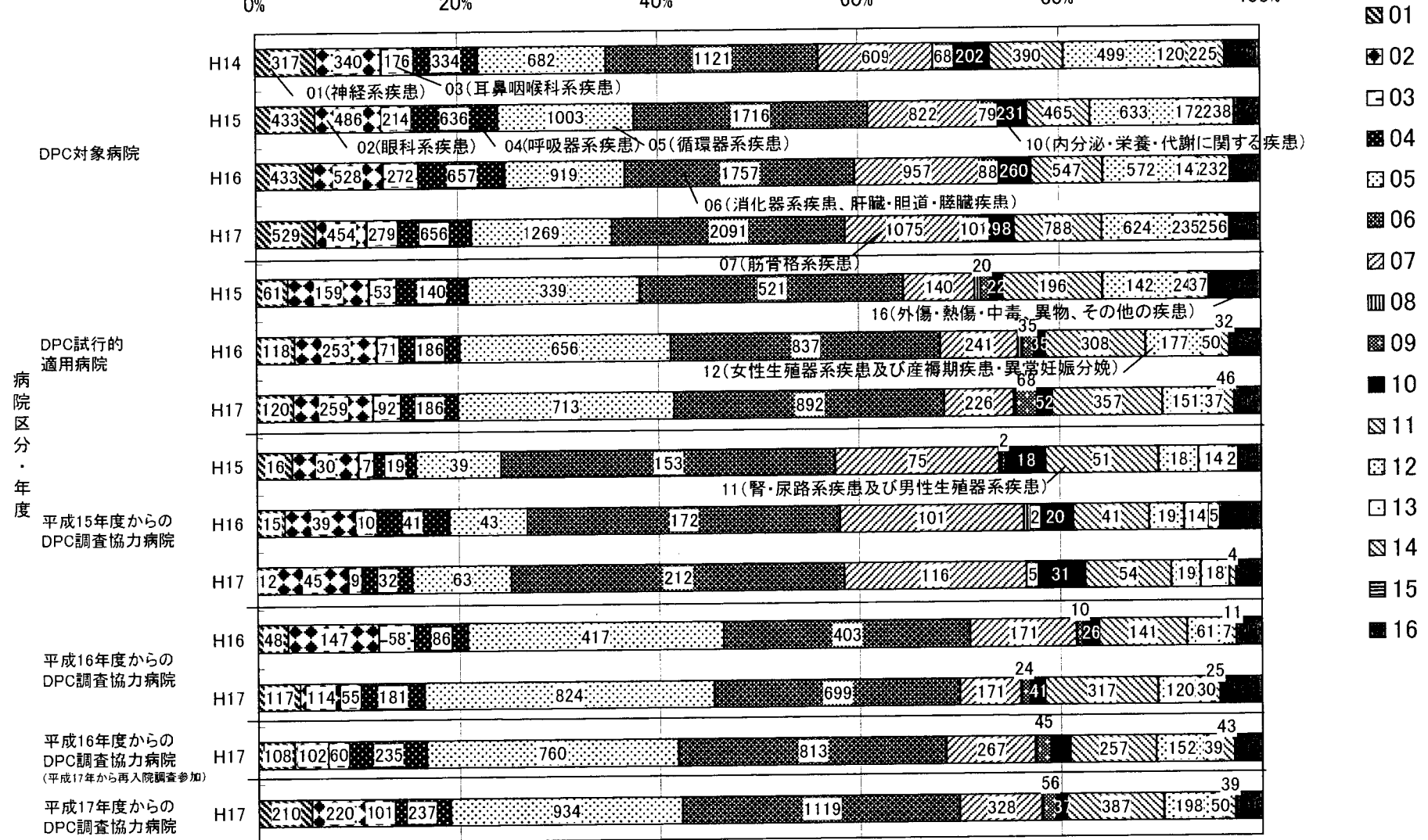
MDC



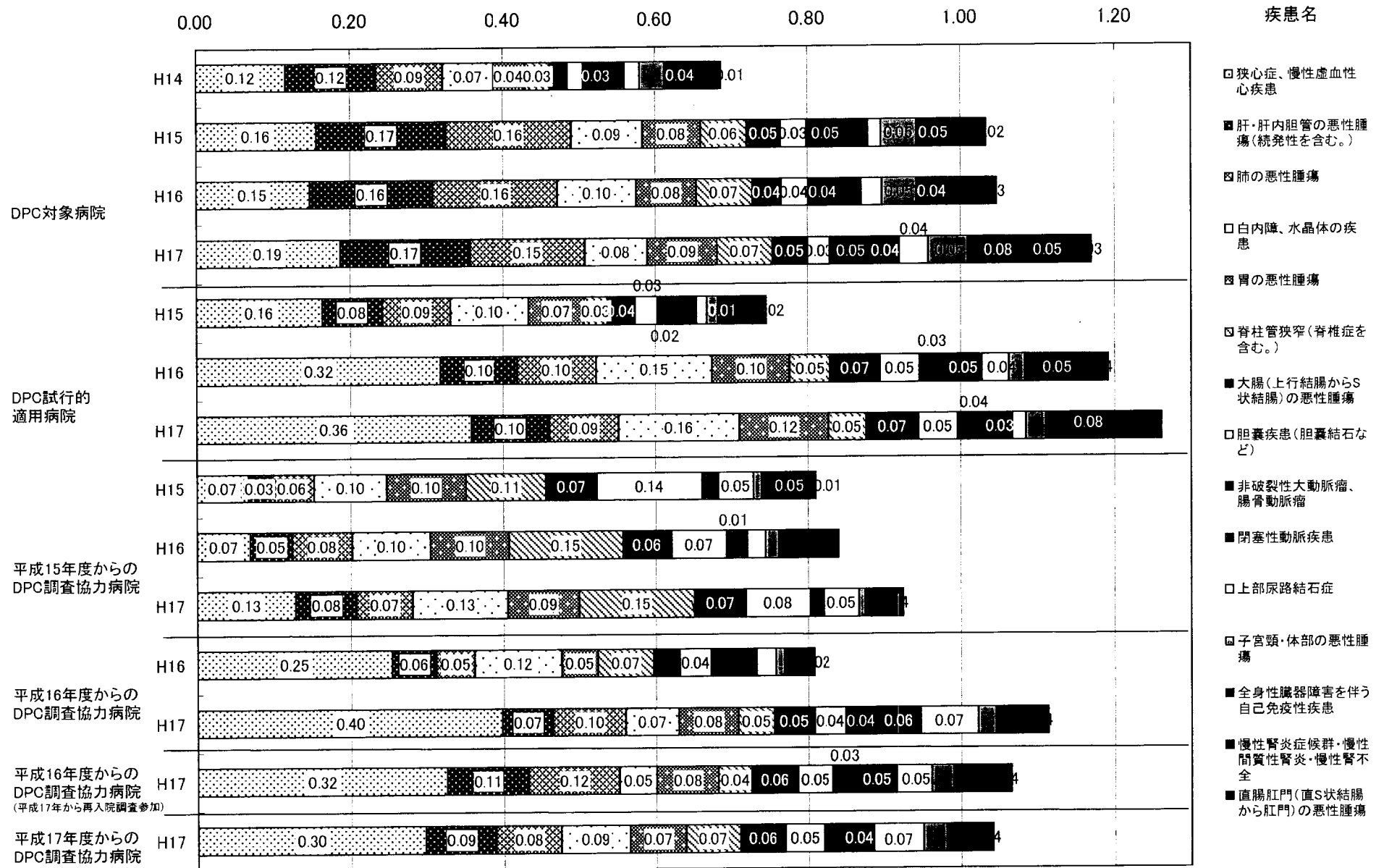
⑧計画的再入院における理由のうち「検査入院後手術のため」と「計画的手術・処置のため」に  
該当した症例のMDC別・再入院割合

MDC

0% 20% 40% 60% 80% 100%

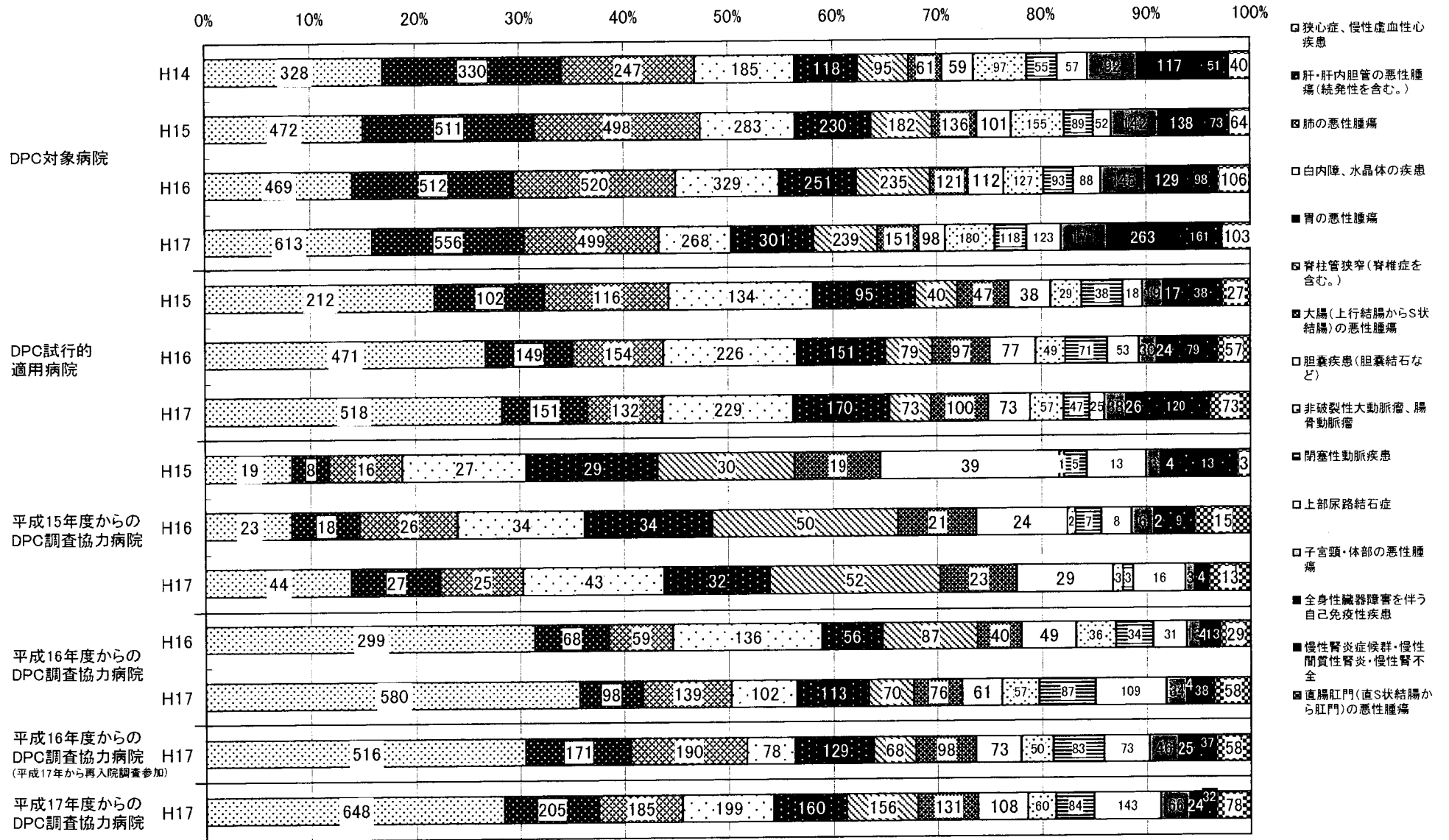


⑨計画的再入院における理由のうち「検査入院後手術のため」と「計画的手術・処置のため」に該当した疾患名別(上位15疾患)・退院症例に対する再入院比率

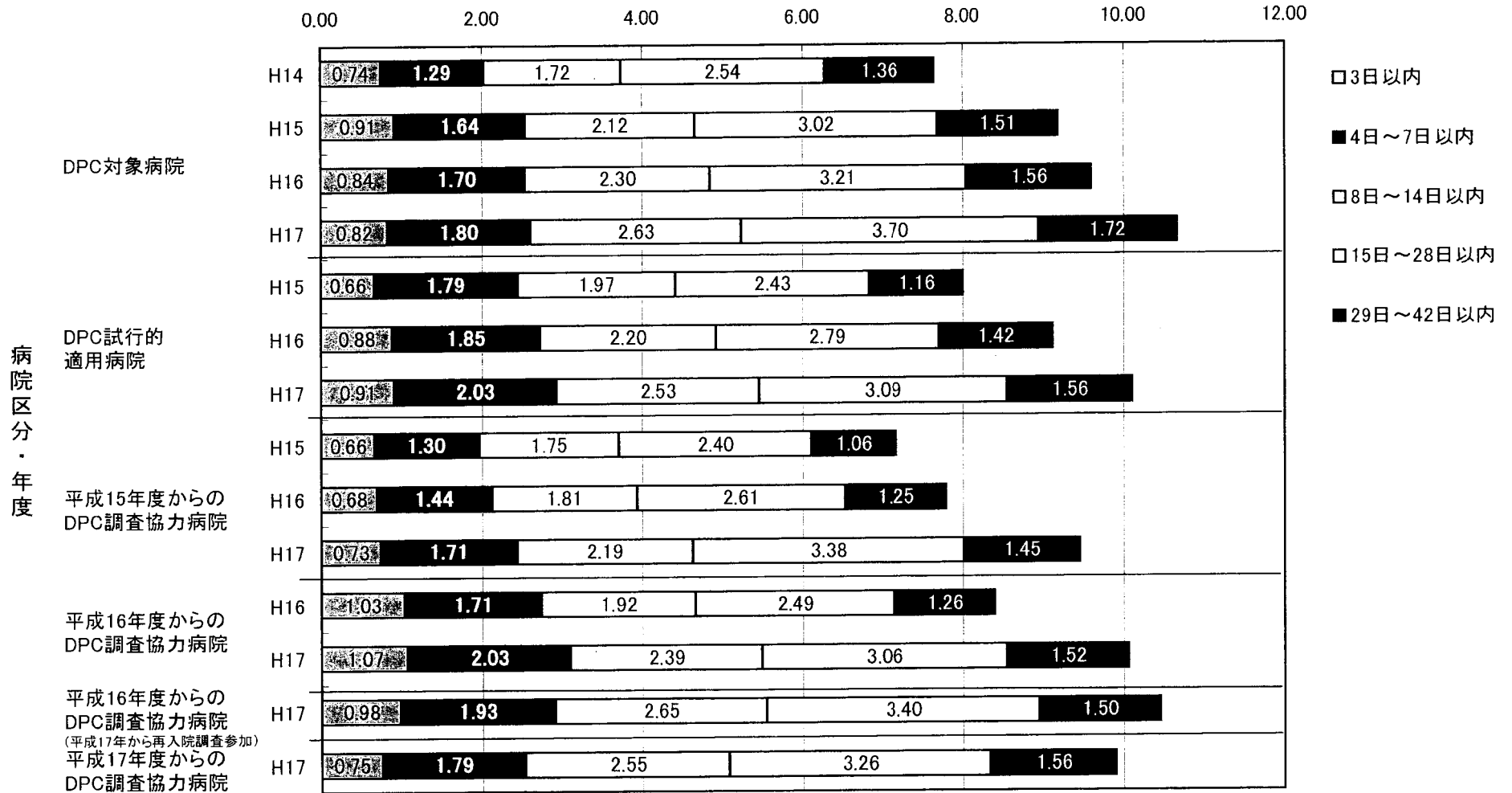


⑨計画的再入院における理由のうち「検査入院後手術のため」と「計画的手術・処置のため」に該当した疾患名別(上位15疾患)・再入院割合

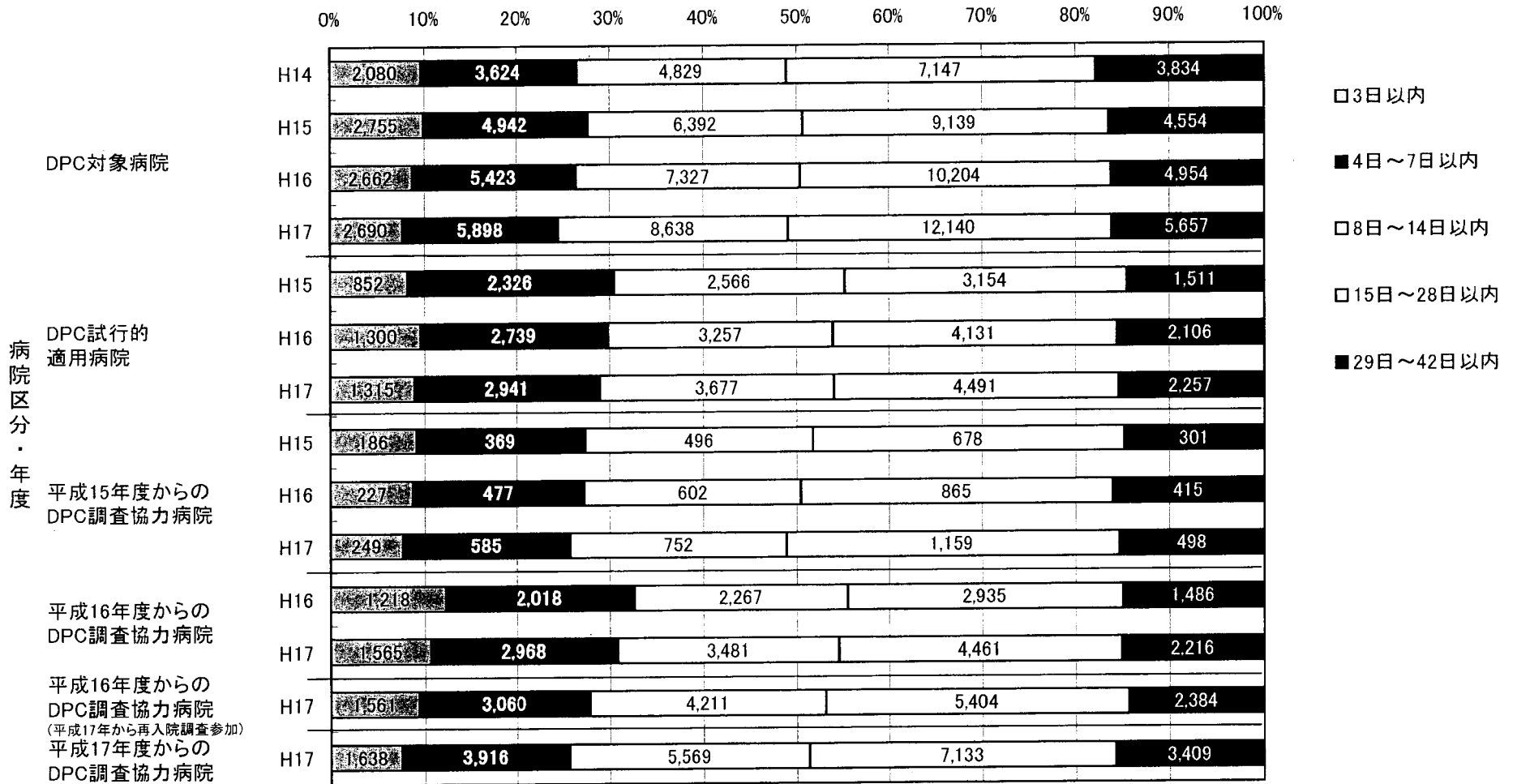
疾患名



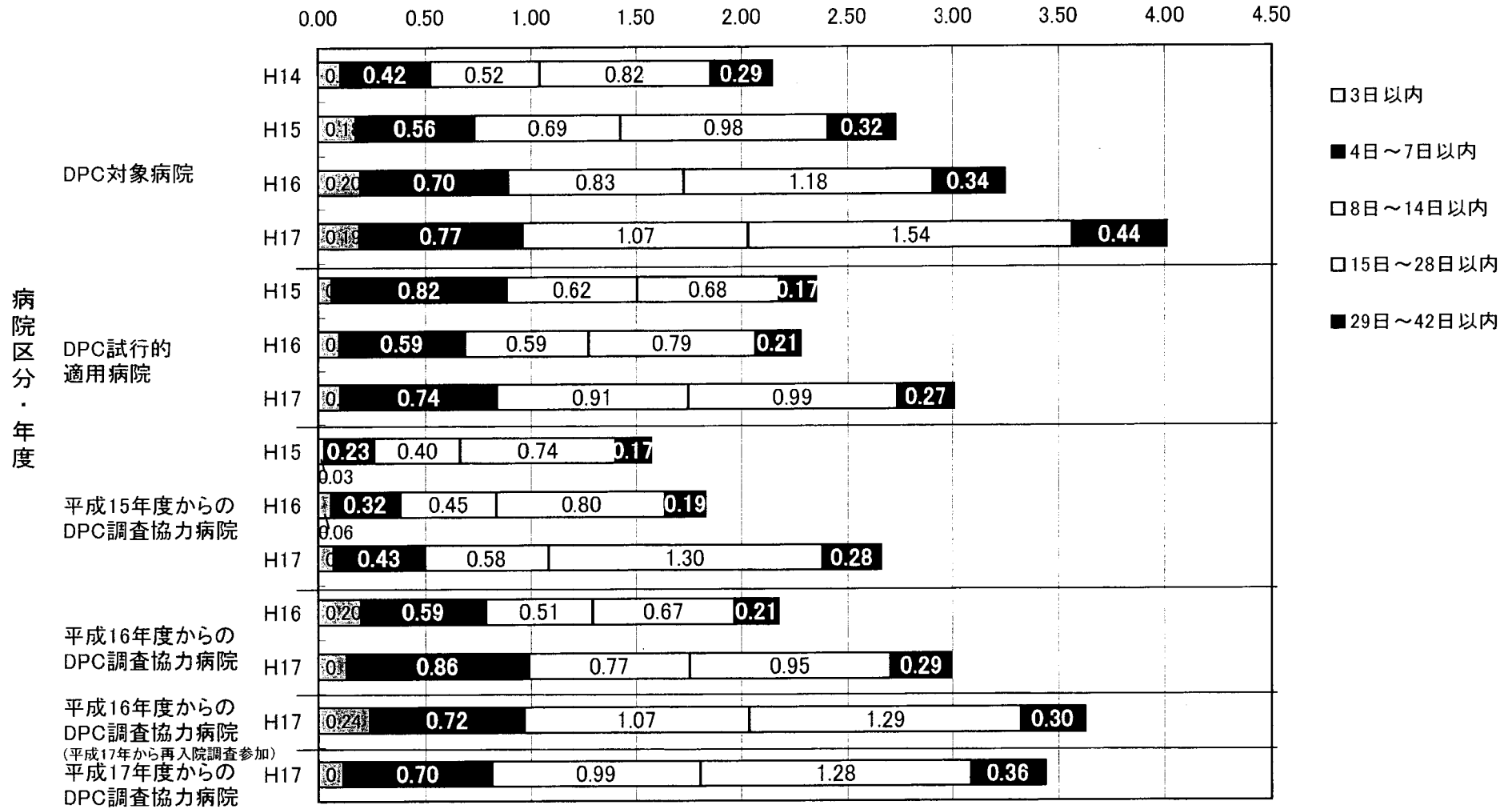
⑩前回再入院からの期間別・退院症例に対する再入院比率



⑩前回再入院からの期間別・再入院割合

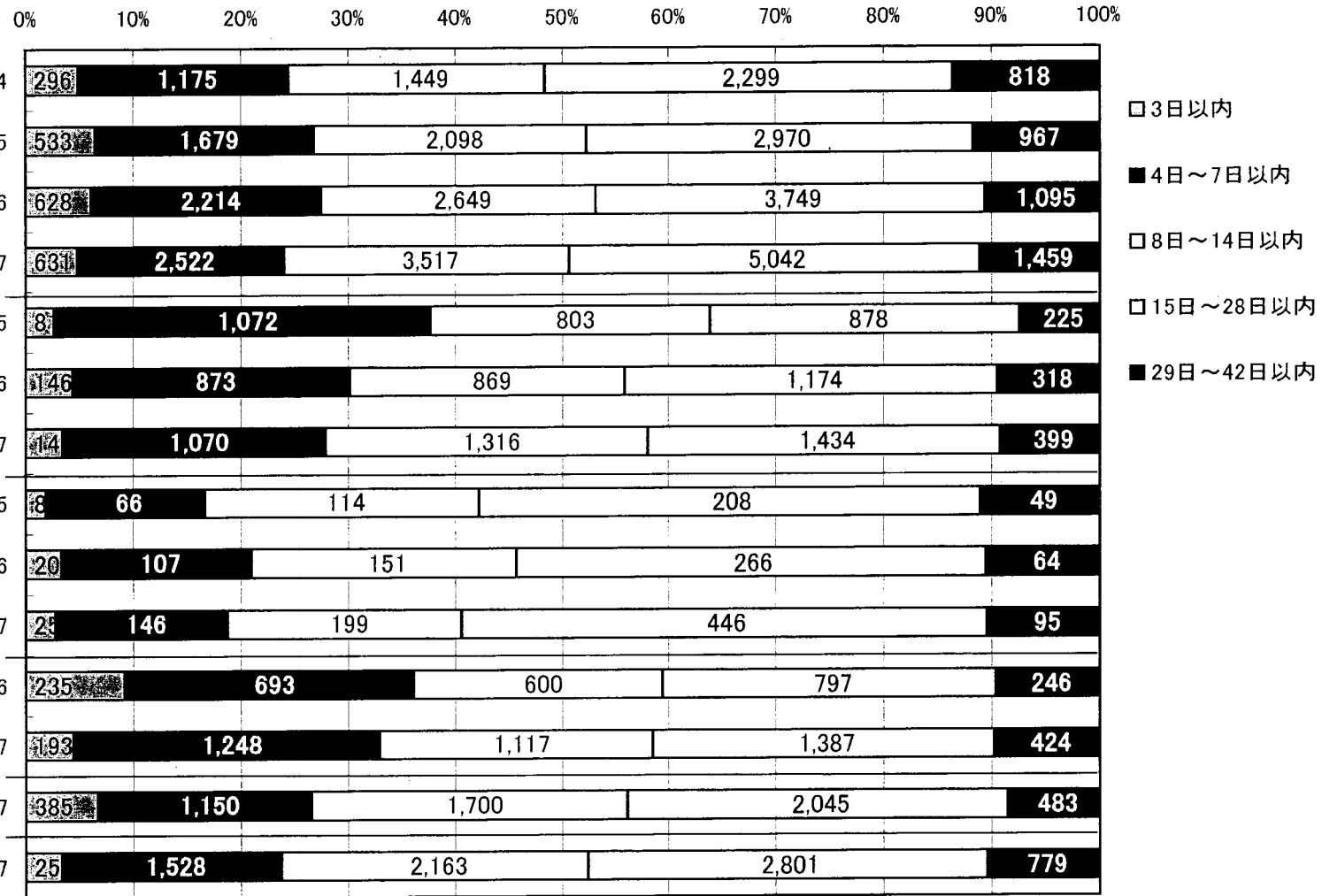


⑪計画的再入院における理由のうち「化学療法・放射線療法のため」の期間別・退院症例に対する再入院比率

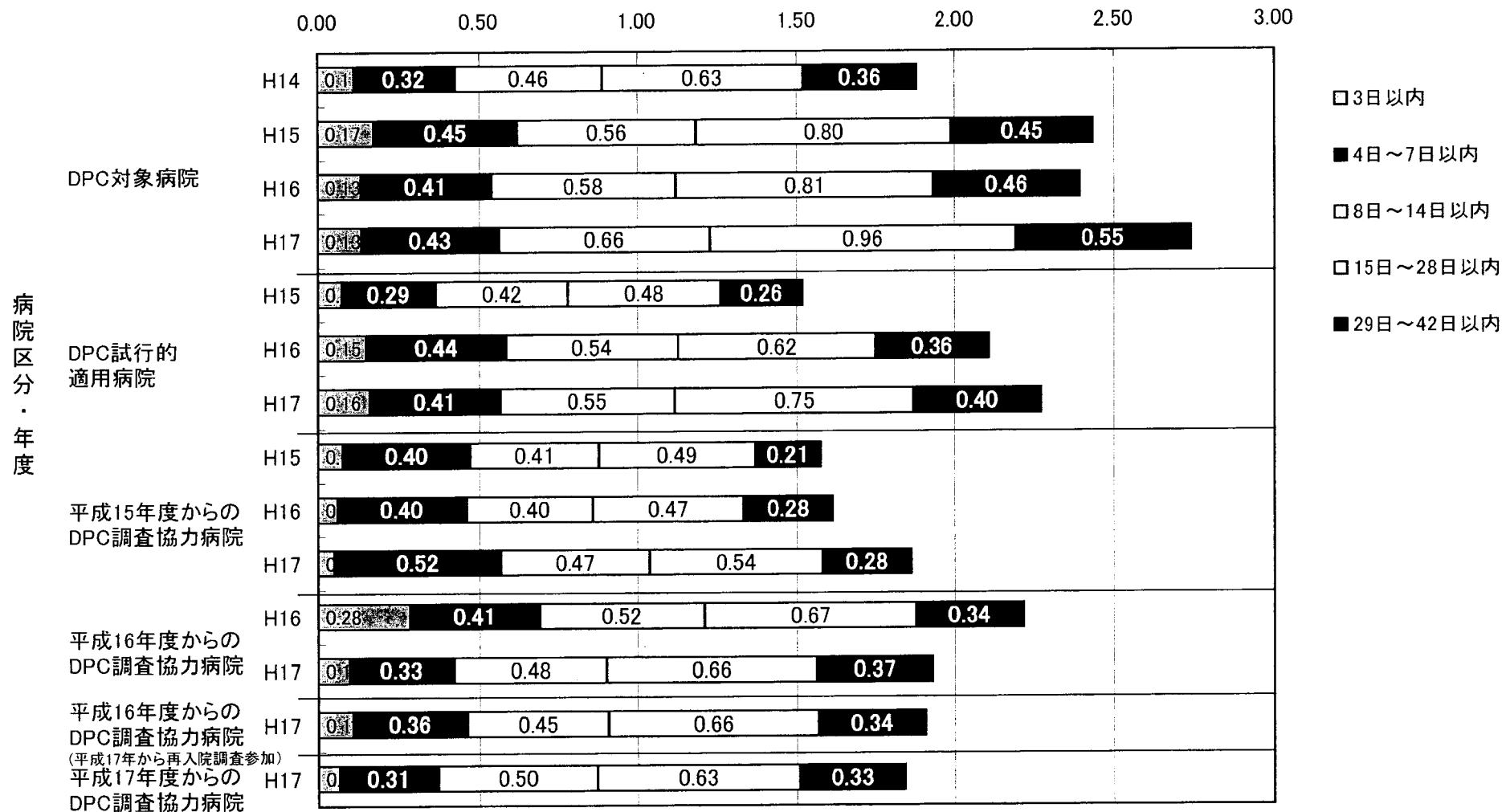




⑪計画的再入院における理由のうち「化学療法・放射線療法のため」の期間別・再入院割合



⑫計画的再入院における理由のうち「検査入院後手術のため」と「計画的手術・処置のため」の  
期間別・退院症例に対する再入院比率



⑫計画的再入院における理由のうち「検査入院後手術のため」と「計画的手術・処置のため」の期間別・再入院割合

32

