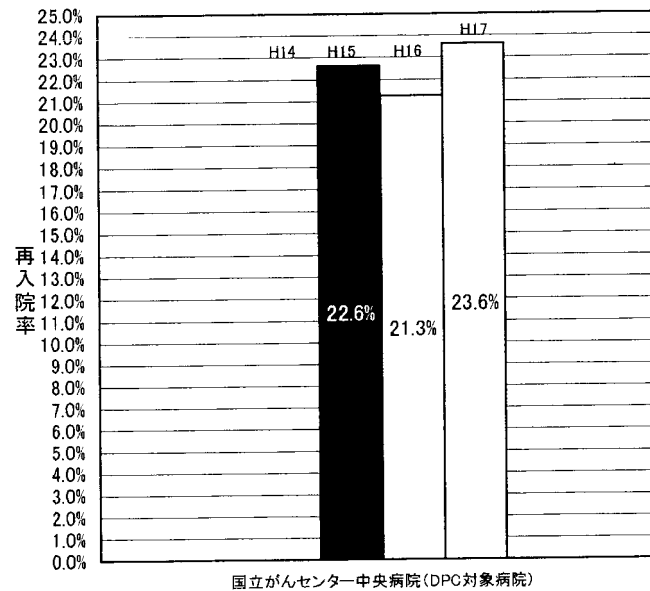
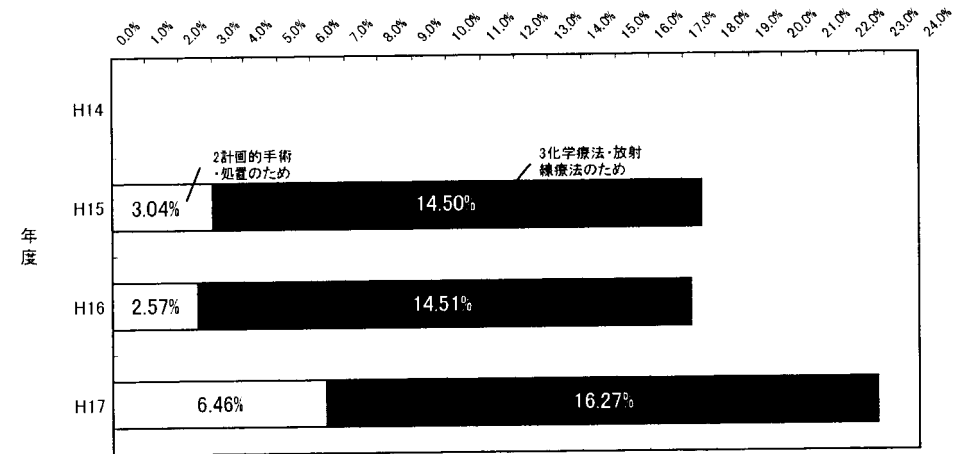


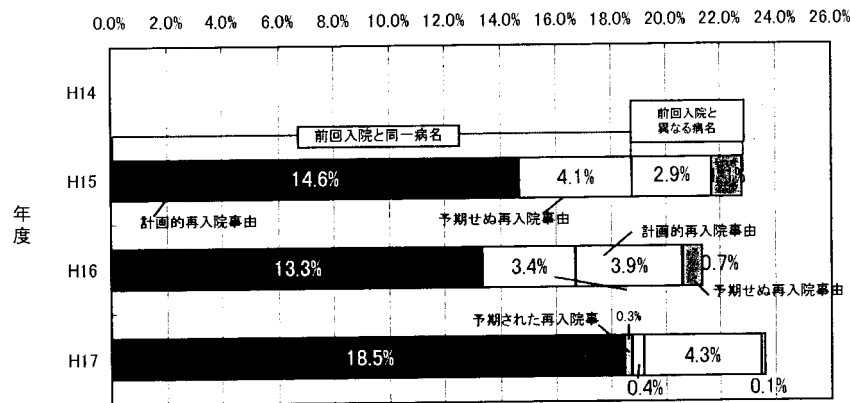
①年度別・再入院率



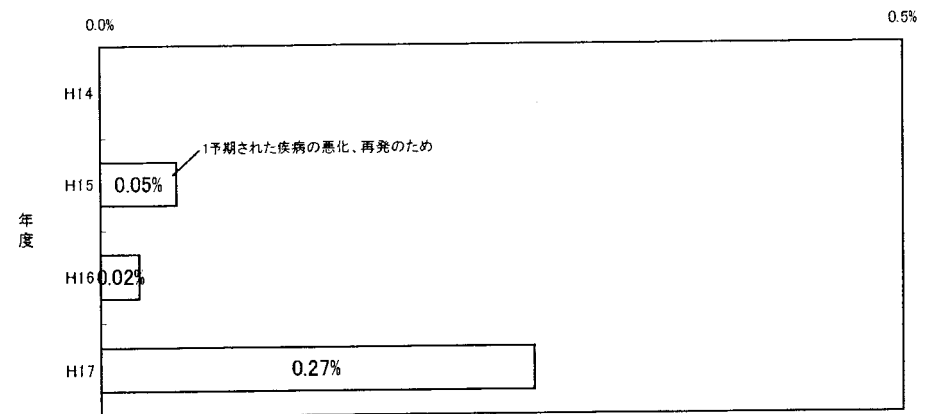
③計画的再入院における理由の内訳(退院症例に対する再入院症例数比率)



②前回入院と今回入院の病名同異別・退院症例に対する再入院事由比率

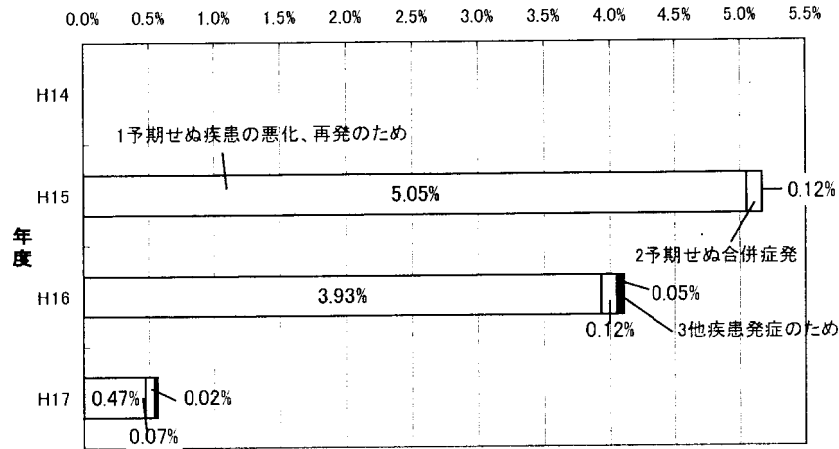


④予期された再入院における理由の内訳(退院症例に対する再入院症例数比率)

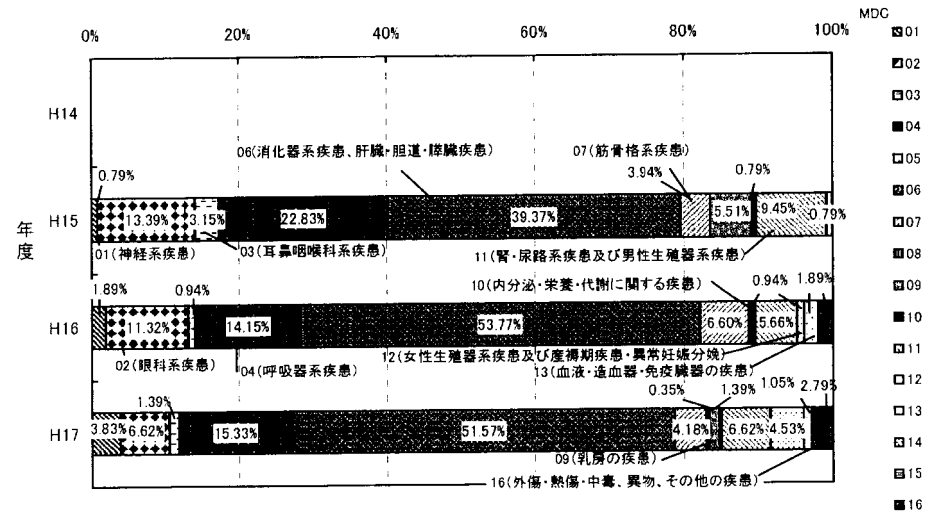


国立がんセンター中央病院
(DPC対象病院)

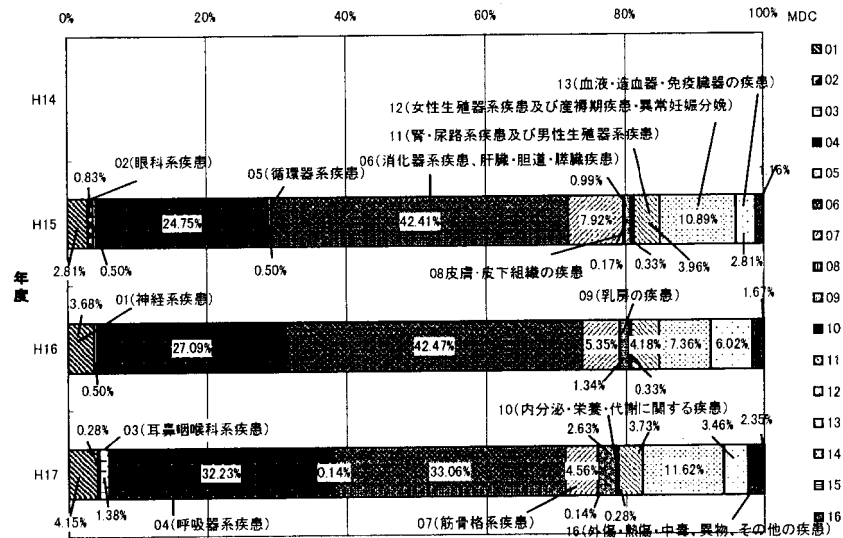
⑤ 予期せぬ再入院における理由の内訳(退院症例に対する再入院症例数比率)



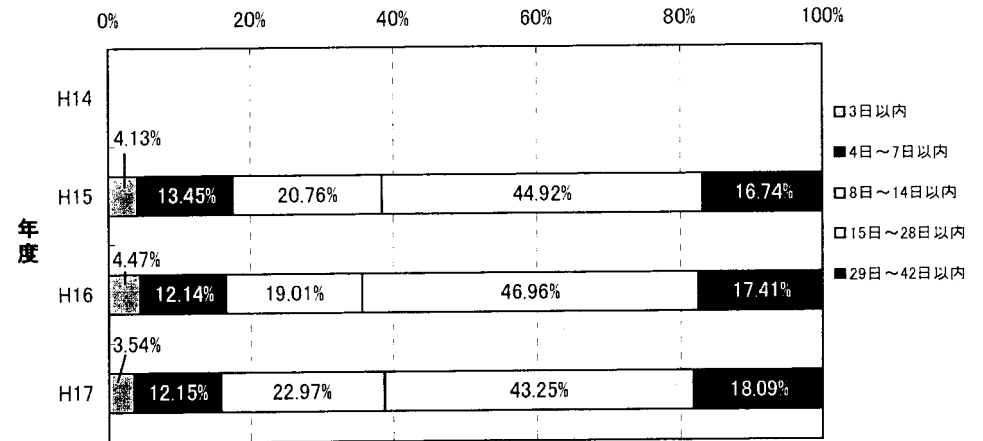
⑧ 計画的再入院における理由のうち「検査入院後手術のため」と「計画的な手術・処置のため」に該当した症例のMDC別・再入院割合



⑥ 計画的再入院における理由のうち「化学療法・放射線療法のため」に該当した症例のMDC別・再入院割合

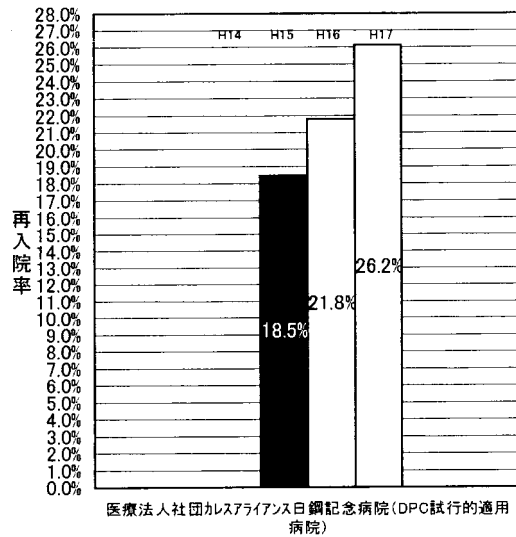


⑩ 前回再入院からの期間別・再入院割合

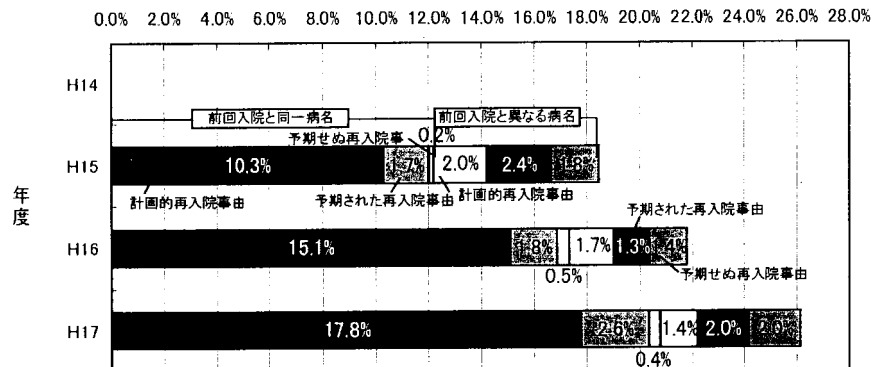


医療法人社団カスライアンス日鋼記念病院
(DPC試行的適用病院)

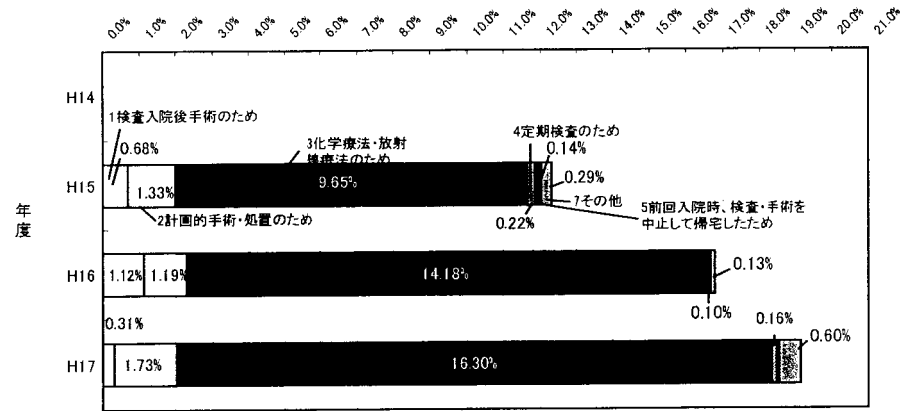
①年度別・再入院率



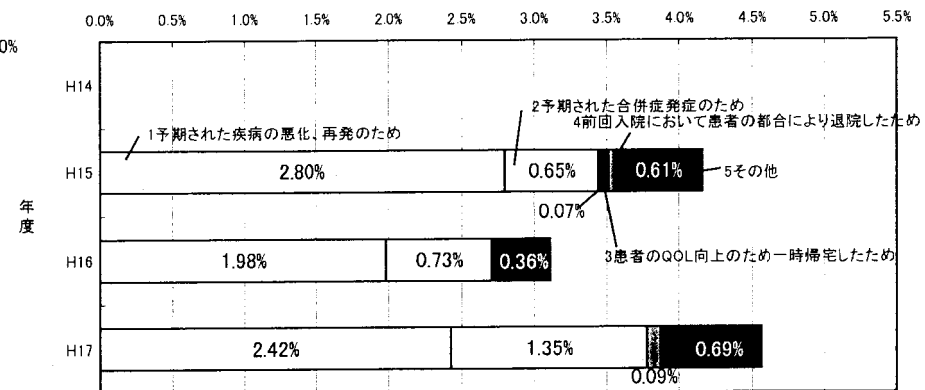
②前回入院と今回入院の病名同異別・退院症例に対する再入院事由比率



③計画的再入院における理由の内訳(退院症例に対する再入院症例数比率)

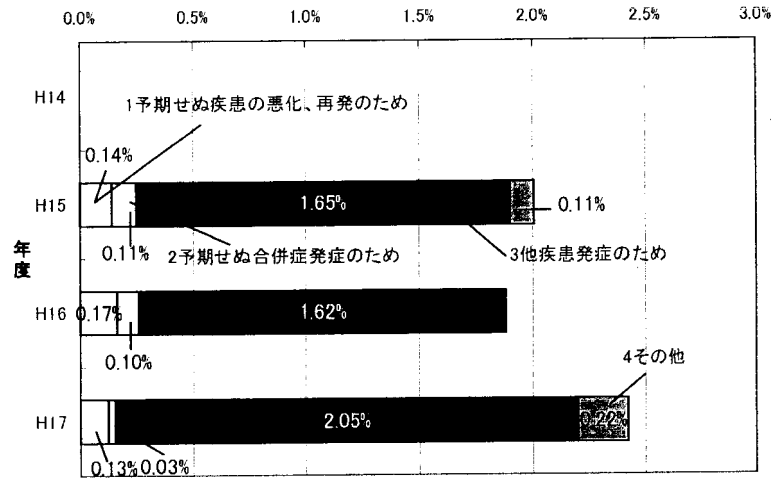


④予期された再入院における理由の内訳(退院症例に対する再入院症例数比率)

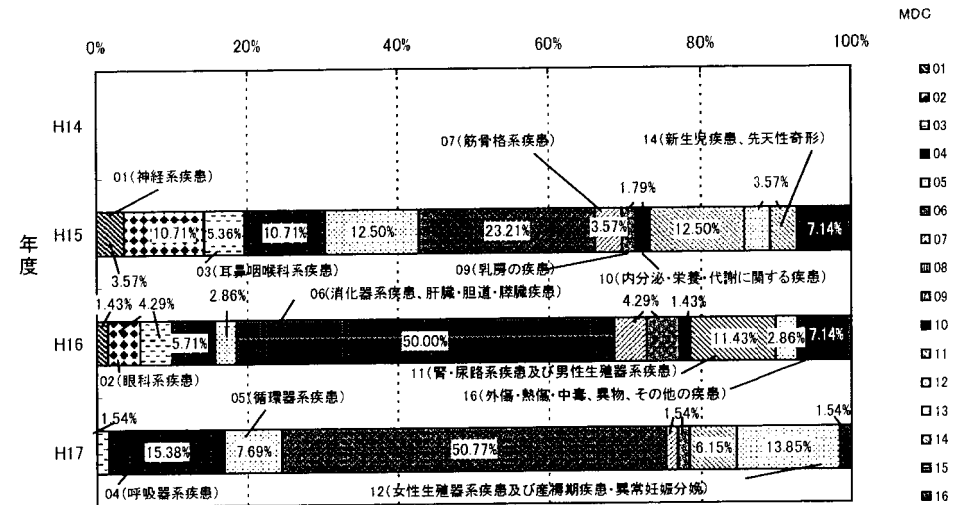


医療法人社団カスライアンス日鋼記念病院
(DPC試行的適用病院)

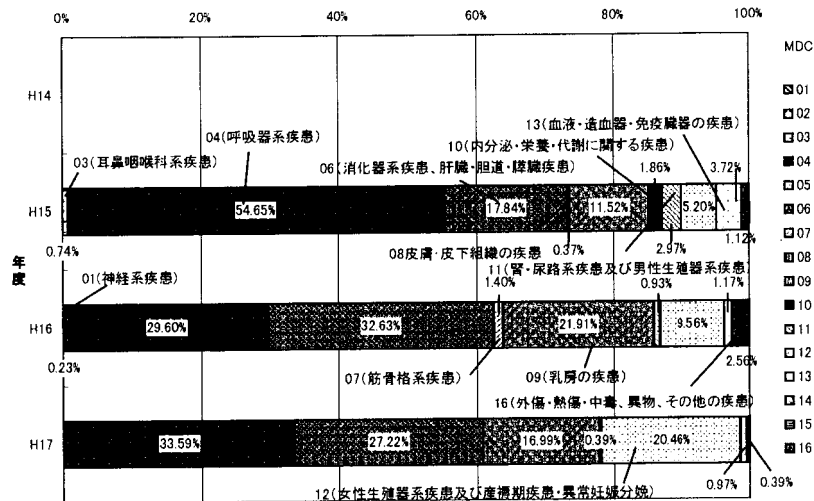
⑤ 予期せぬ再入院における理由の内訳(退院症例に対する再入院症例数比率)



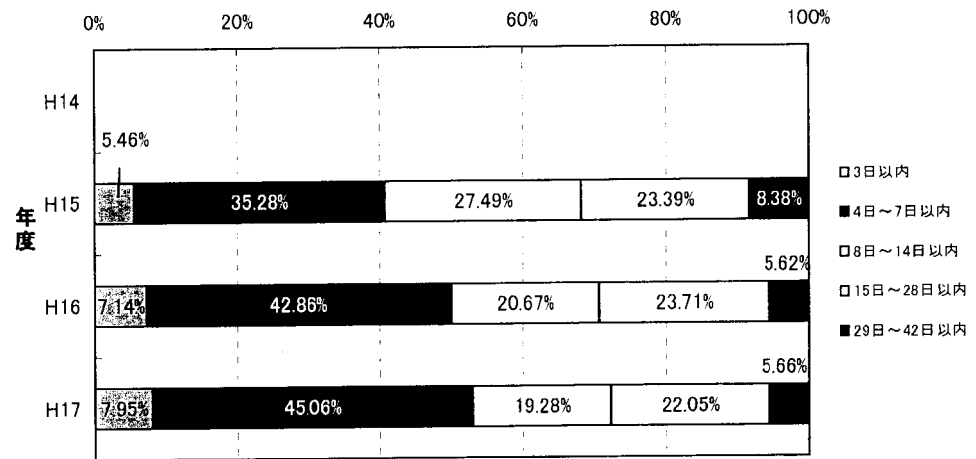
⑧ 計画的再入院における理由のうち「検査入院後手術のため」と「計画的手術・処置のため」に該当した症例のMDC別・再入院割合



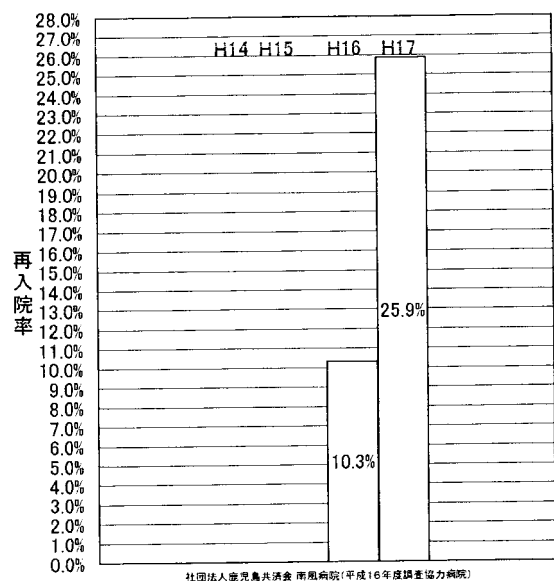
⑥ 計画的再入院における理由のうち「化学療法・放射線療法のため」に該当した症例のMDC別・再入院割合



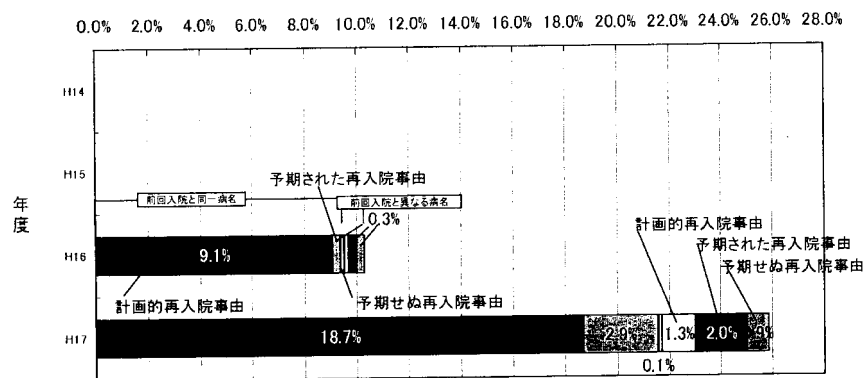
⑩ 前回再入院からの期間別・再入院割合



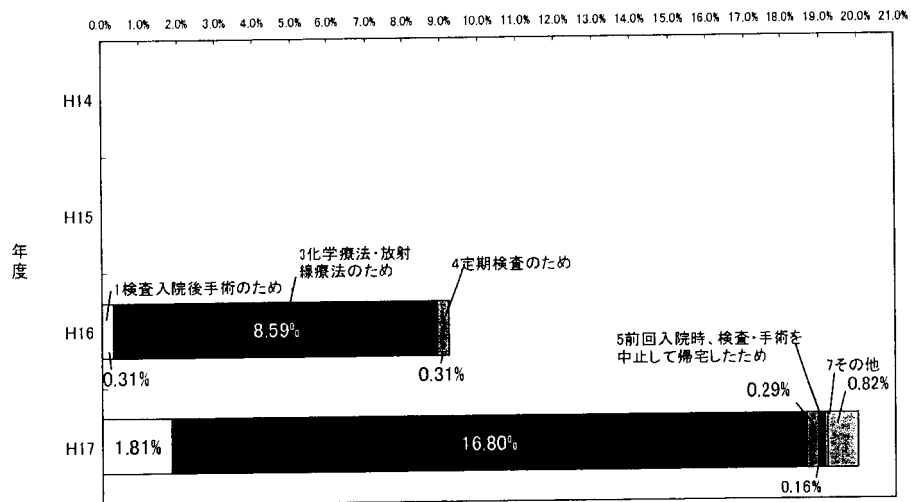
①年度別・再入院率



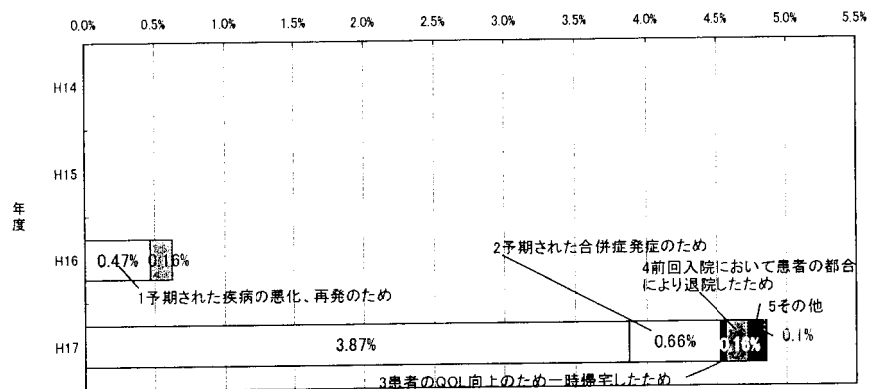
②前回入院と今回入院の病名同異別・退院症例に対する再入院事由比率



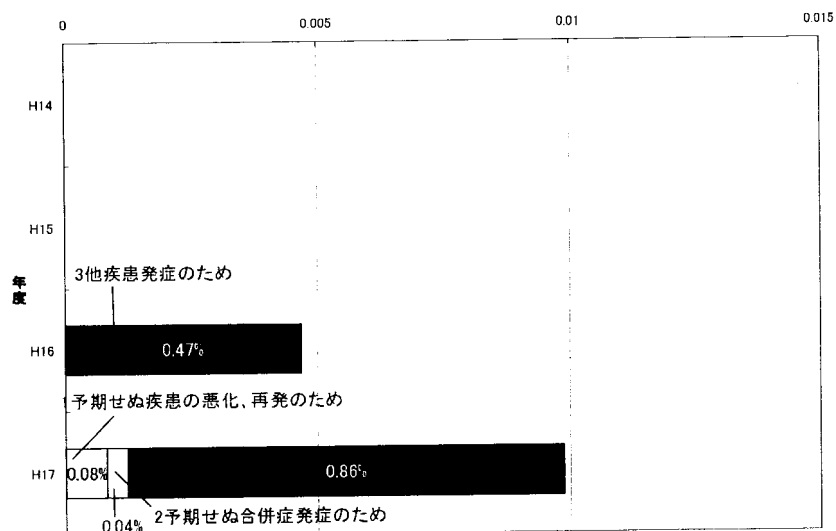
③計画的再入院における理由の内訳(退院症例に対する再入院症例数比率)



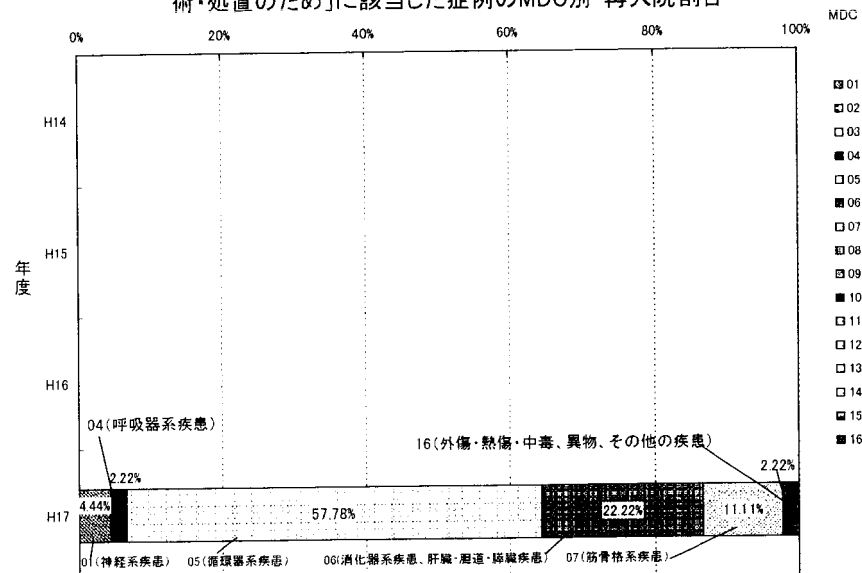
④予期された再入院における理由の内訳(退院症例に対する再入院症例数比率)



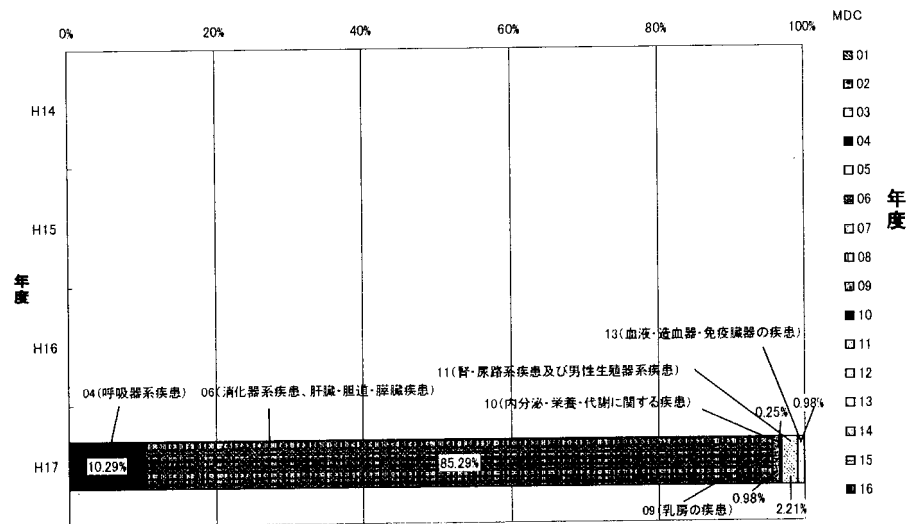
⑤ 予期せぬ再入院における理由の内訳(退院症例に対する再入院症例数比率)



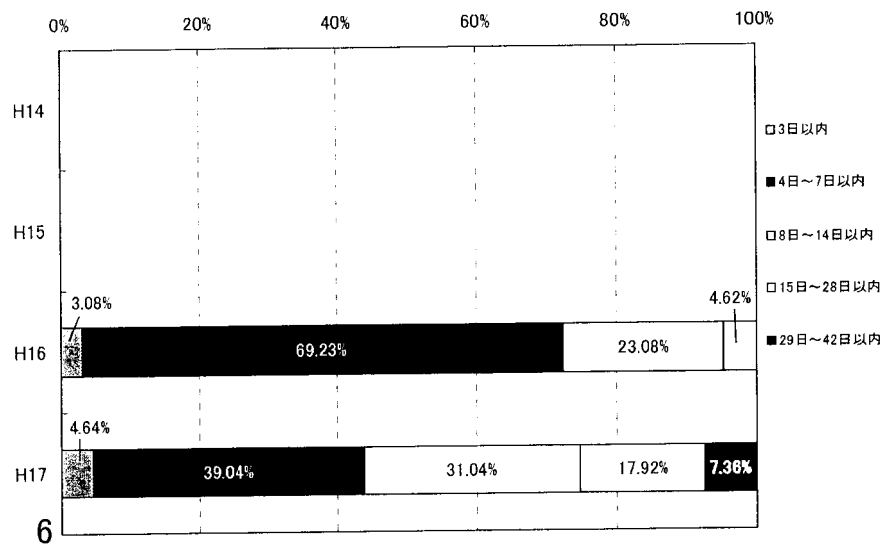
⑧ 計画的再入院における理由のうち「検査入院後手術のため」と「計画的手術・処置のため」に該当した症例のMDC別・再入院割合



⑥ 計画的再入院における理由のうち「化学療法・放射線療法のため」に該当した症例のMDC別・再入院割合

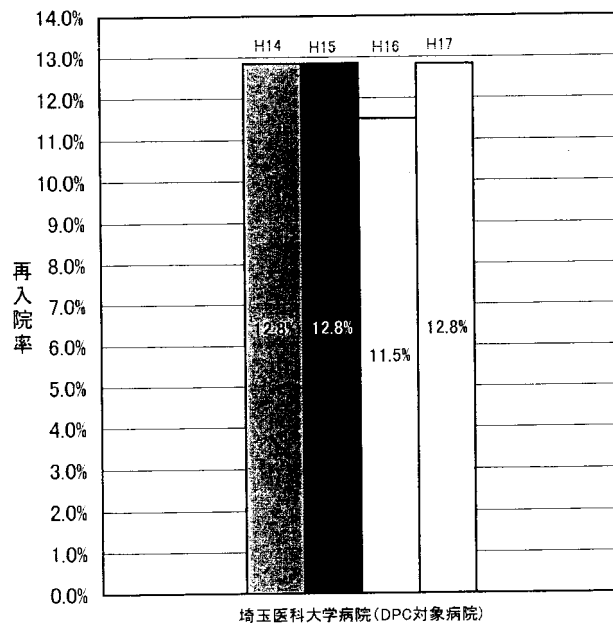


⑩ 前回再入院からの期間別・再入院割合

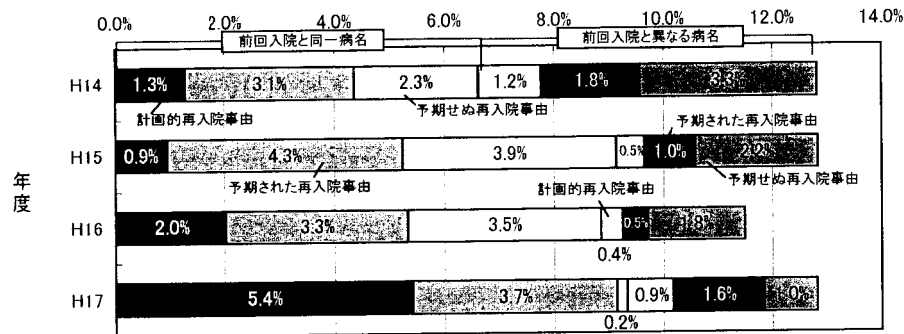


埼玉医科大学病院
(DPC対象病院)

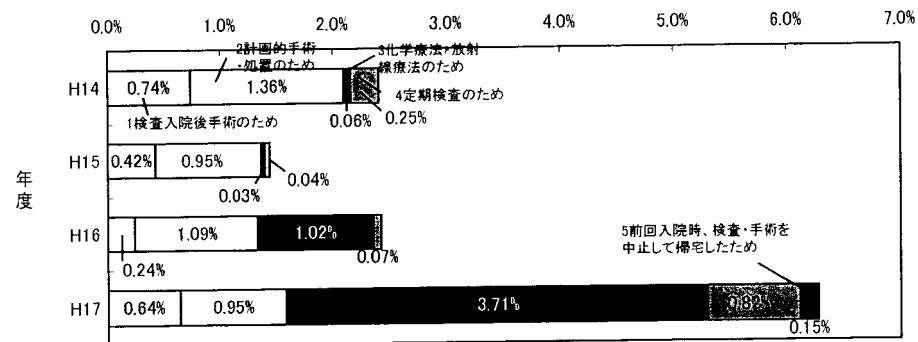
①年度別・再入院率



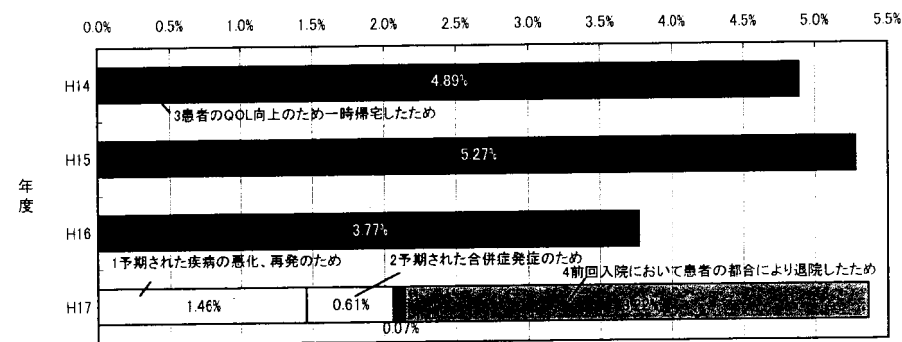
②前回入院と今回入院の病名同異別・退院症例に対する再入院事由比率



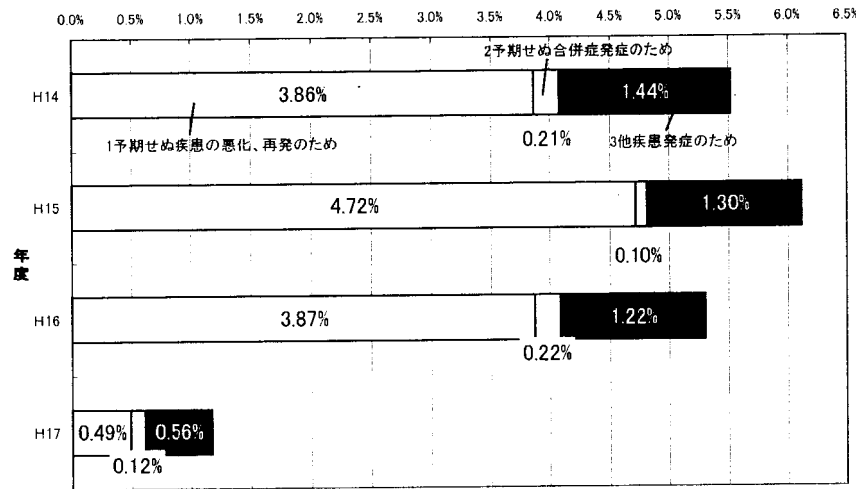
③計画的再入院における理由の内訳(退院症例に対する再入院症例数比率)



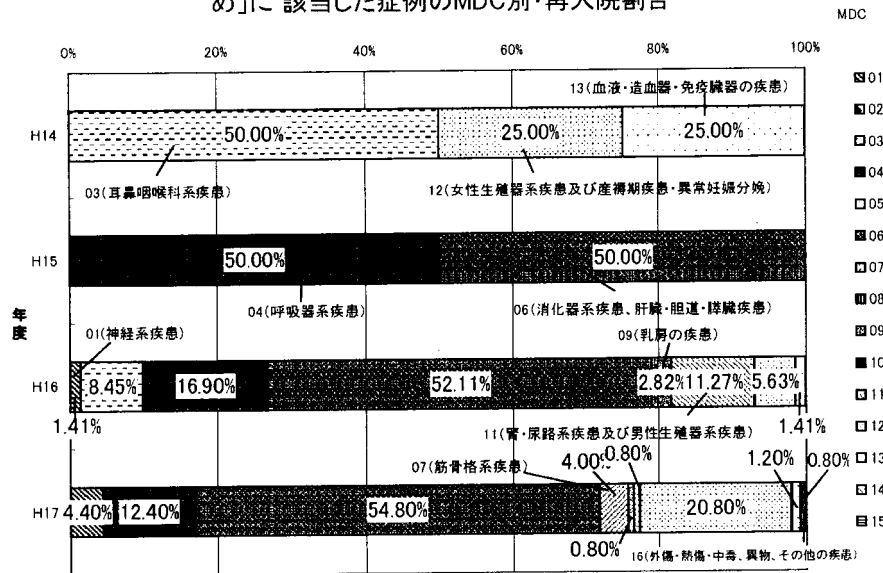
④予期された再入院における理由の内訳(退院症例に対する再入院症例数比率)



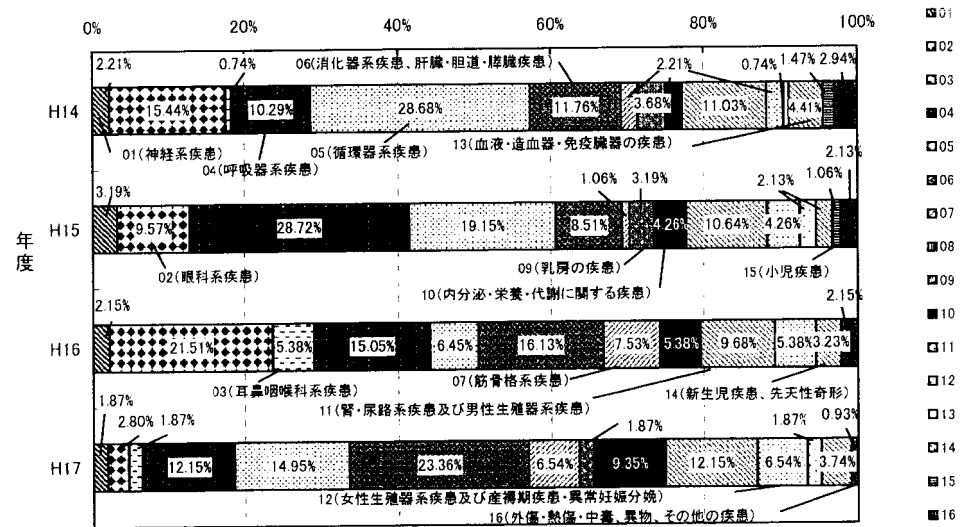
⑤ 予期せぬ再入院における理由の内訳(退院症例に対する再入院症例数比率)



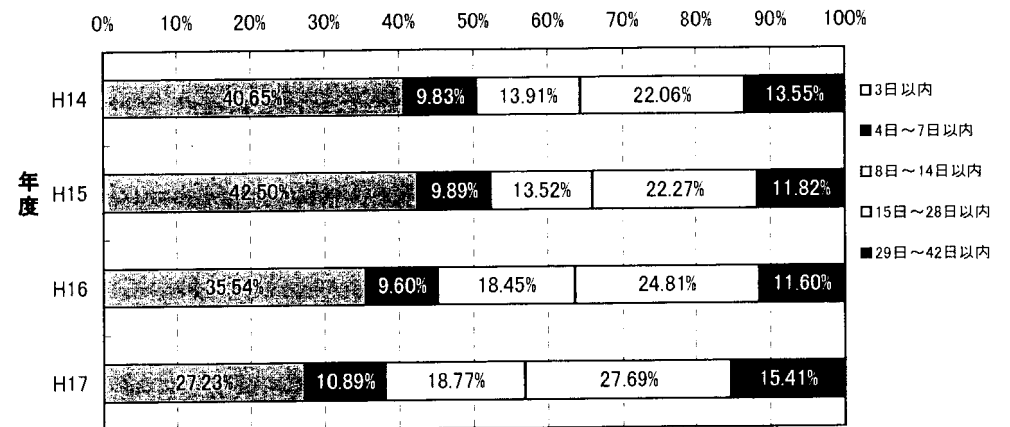
⑥ 計画的再入院における理由のうち「化学療法・放射線療法のため」に該当した症例のMDC別・再入院割合



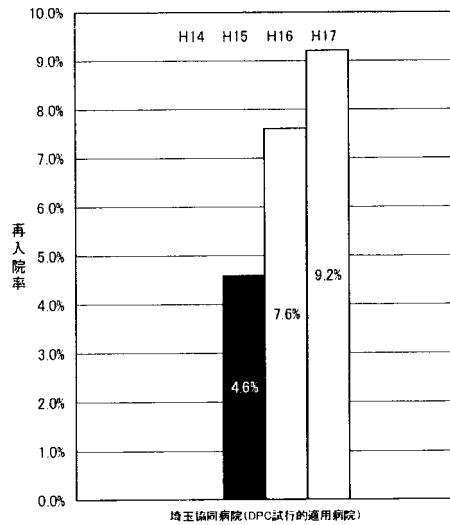
⑧ 計画的再入院における理由のうち「検査入院後手術のため」と「計画的な手術・処置のため」に該当した症例のMDC別・再入院割合



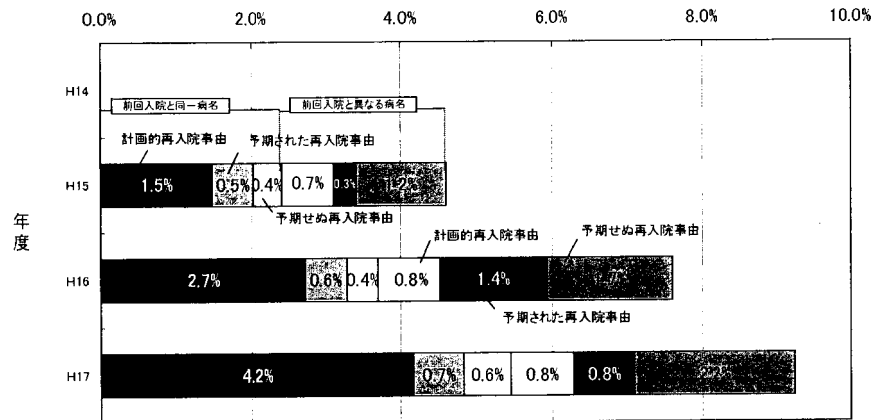
⑩ 前回再入院からの期間別・再入院割合



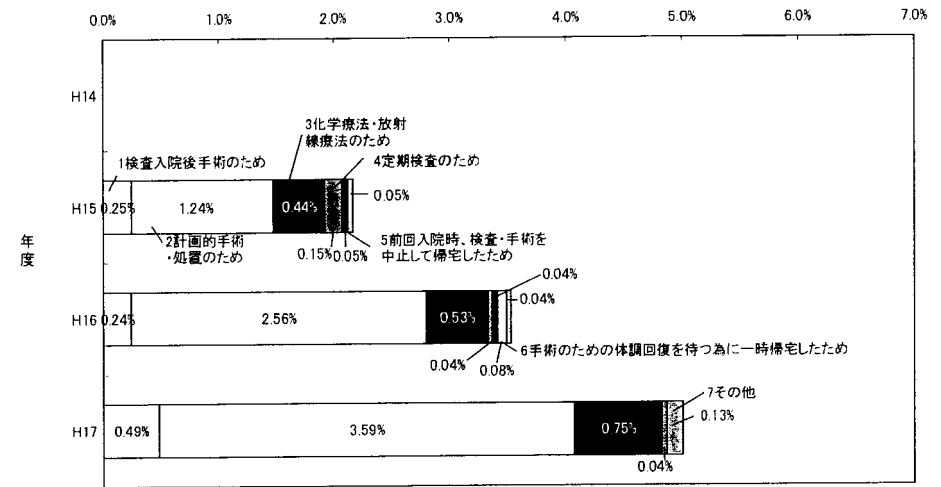
①年度別・再入院率



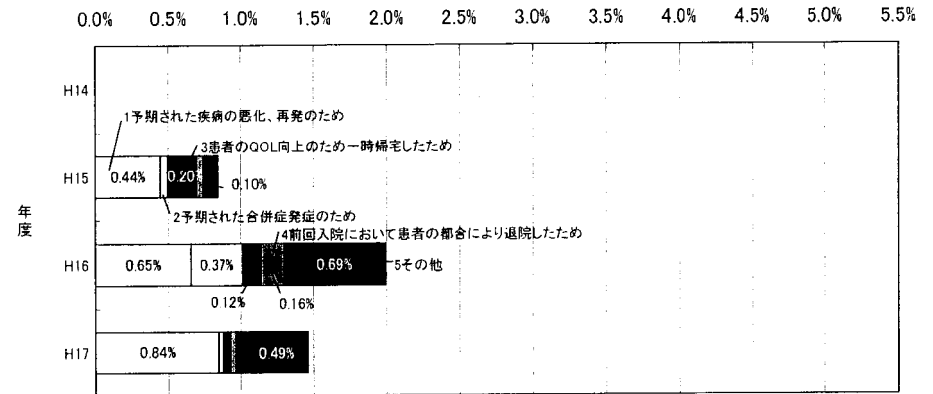
②前回入院と今回入院の病名同異別・退院症例に対する再入院事由比率



③計画的再入院における理由の内訳(退院症例に対する再入院症例数比率)

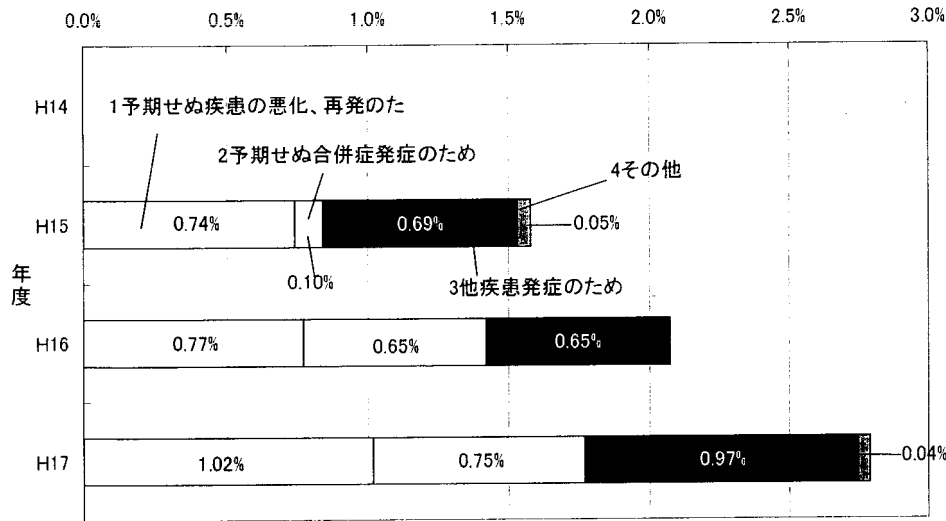


④予期された再入院における理由の内訳(退院症例に対する再入院症例数比率)

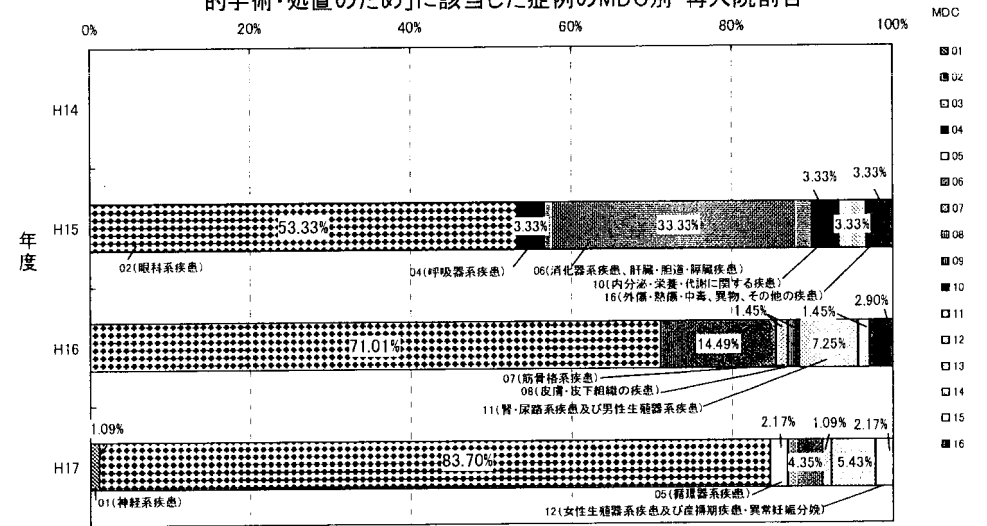


埼玉協同病院
(DPC試行的適用病院)

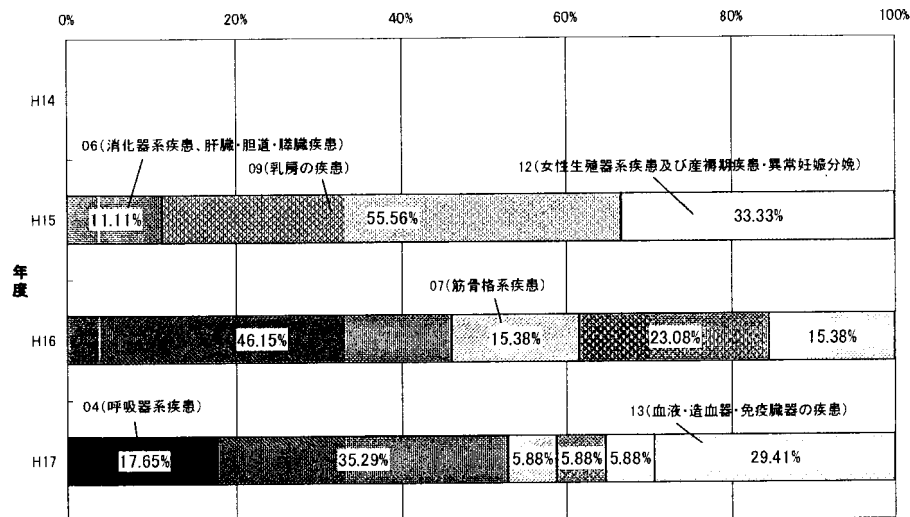
⑤ 予期せぬ再入院における理由の内訳(退院症例に対する再入院症例数比率)



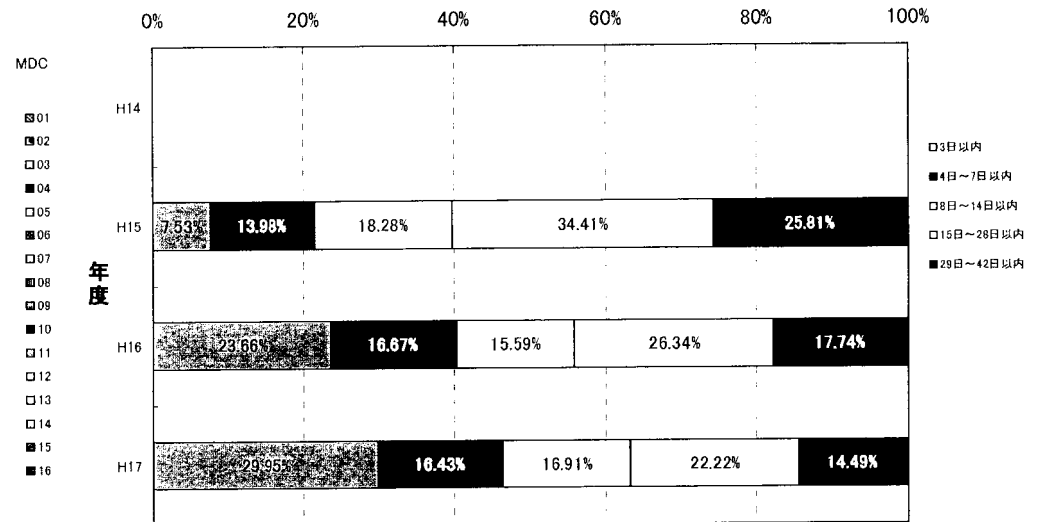
⑧ 計画的再入院における理由のうち「検査入院後手術のため」と「計画的手術・処置のため」に該当した症例のMDC別・再入院割合



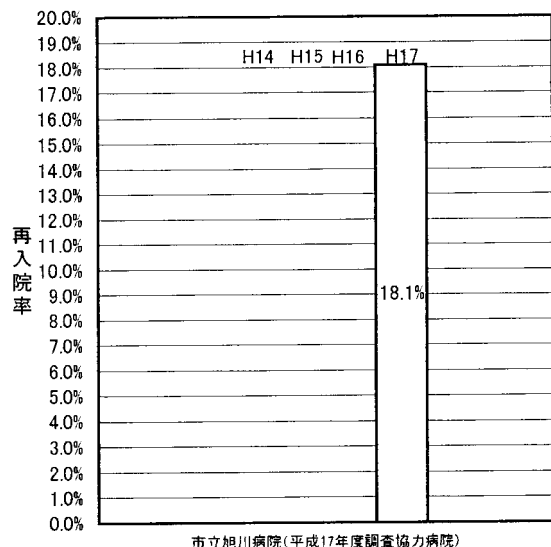
⑥ 計画的再入院における理由のうち「化学療法・放射線療法のため」に該当した症例のMDC別・再入院割合



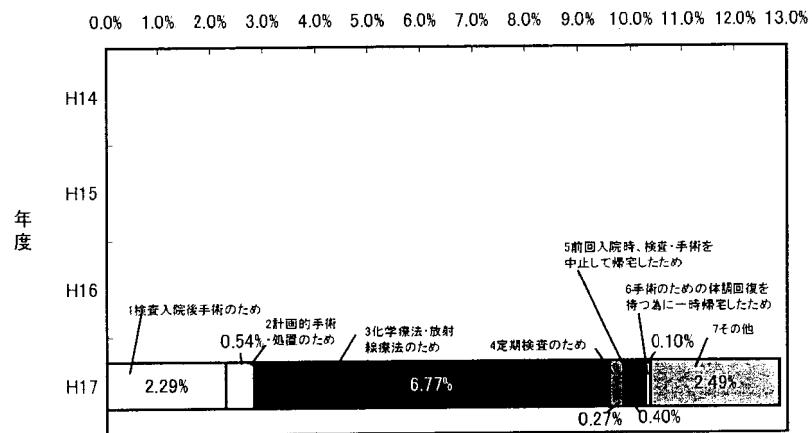
⑩ 前回再入院からの期間別・再入院割合



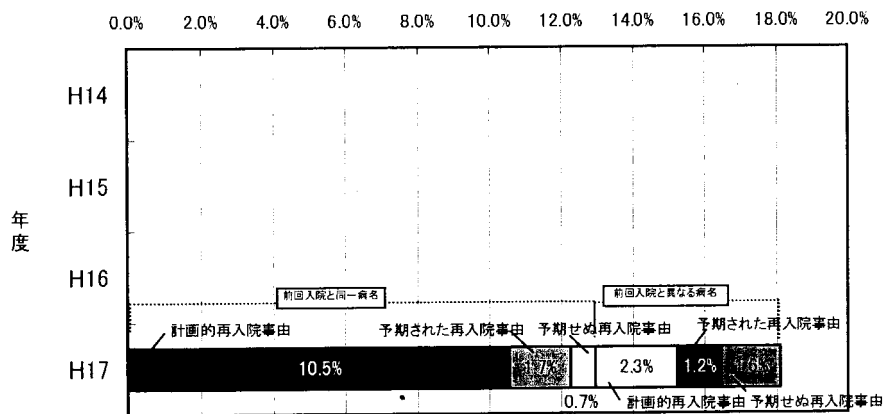
①年度別・再入院率



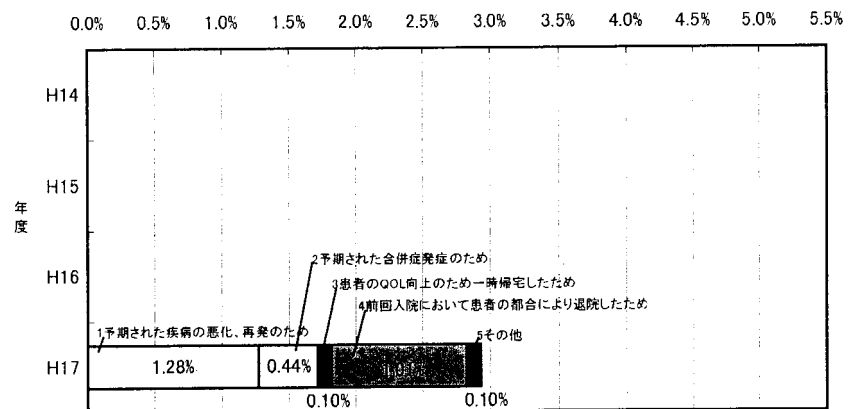
③計画的再入院における理由の内訳(退院症例に対する再入院症例数比率)



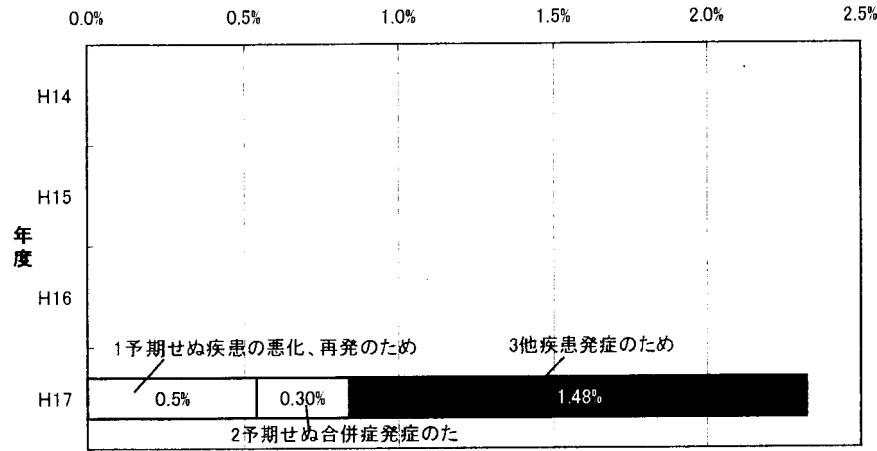
②前回入院と今回入院の病名同異別・退院症例に対する再入院事由比率



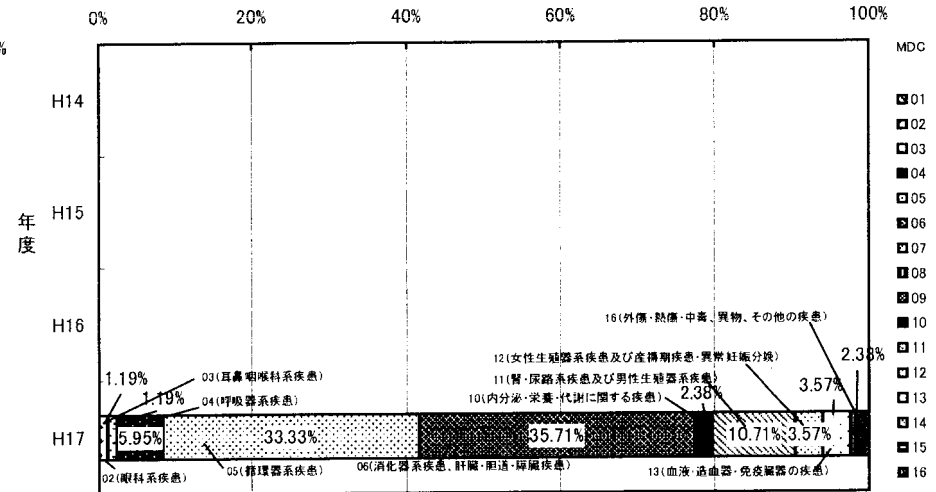
④予期された再入院における理由の内訳(退院症例に対する再入院症例数比率)



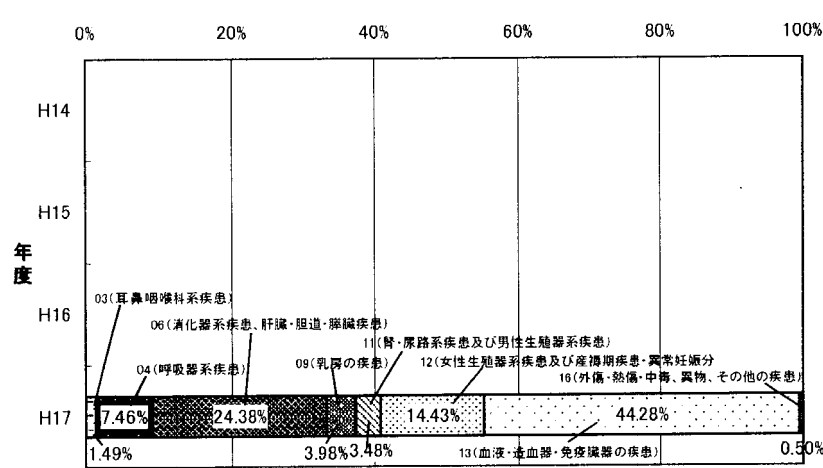
⑤ 予期せぬ再入院における理由の内訳(退院症例に対する再入院症例数比率)



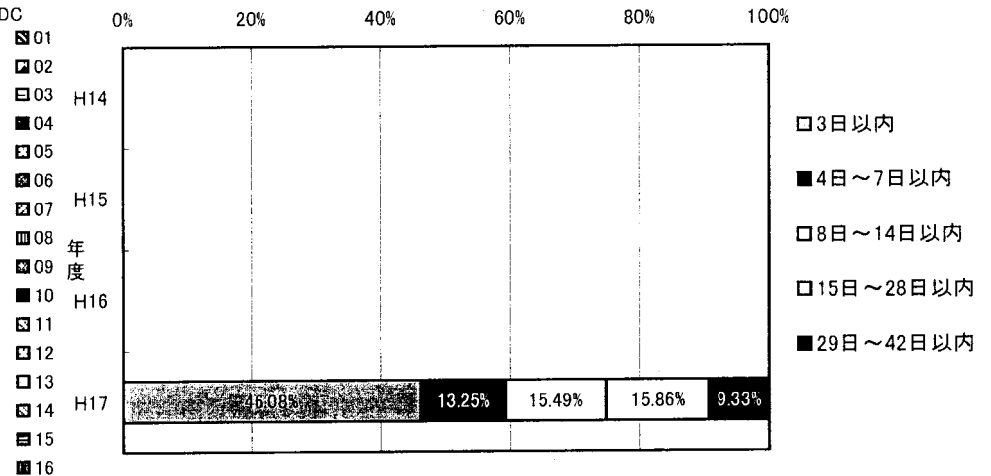
⑧ 計画的再入院における理由のうち「検査入院後手術のため」と「計画的な手術・処置のため」に該当した症例のMDC別・再入院割合



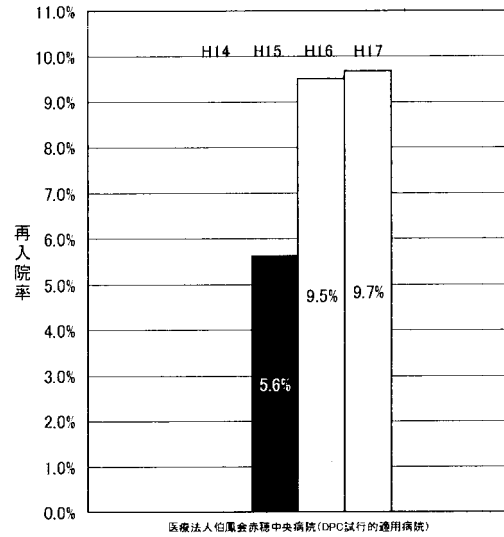
⑥ 計画的再入院における理由のうち「化学療法・放射線療法のため」に該当した症例のMDC別・再入院割合



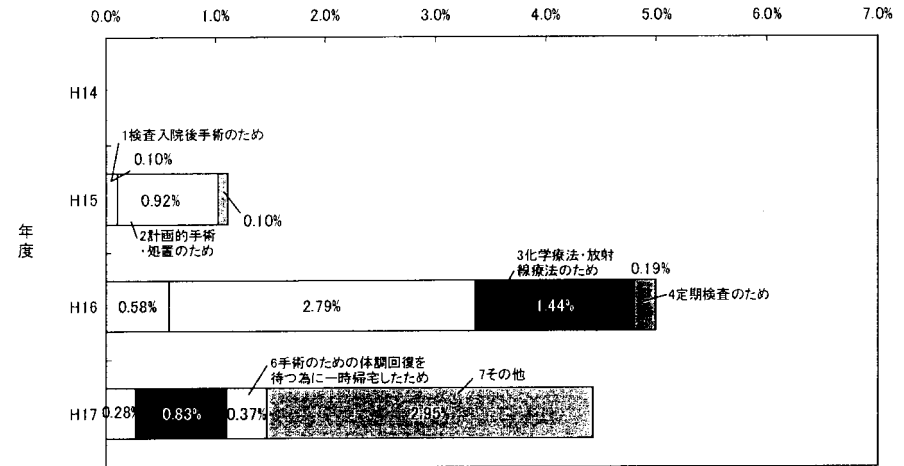
⑩ 前回再入院からの期間別・再入院割合



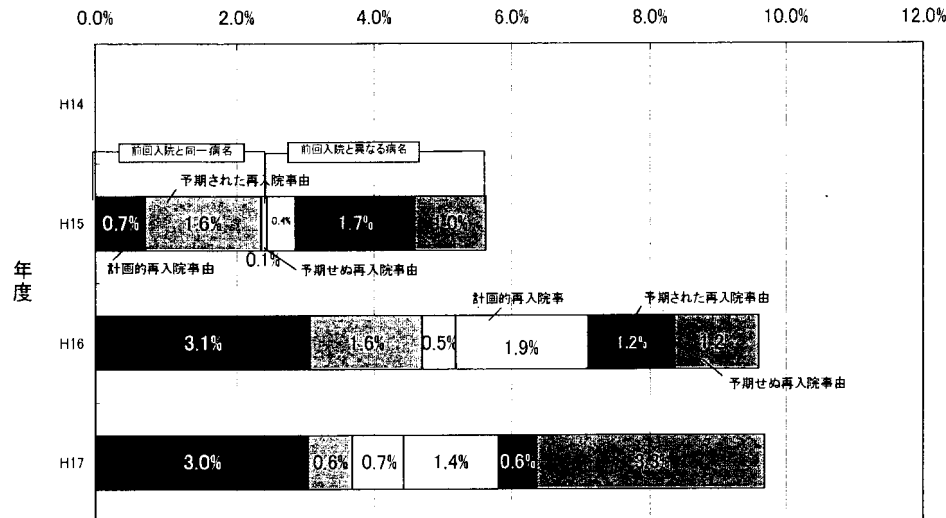
①年度別・再入院率



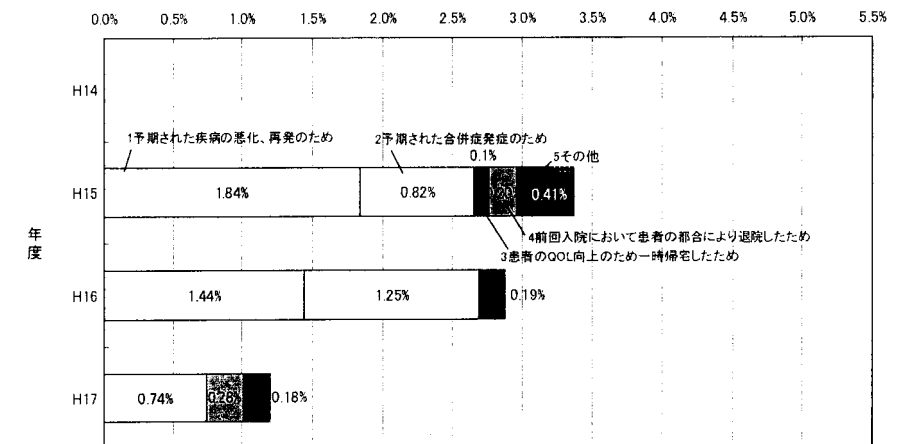
③計画的再入院における理由の内訳(退院症例に対する再入院症例数比率)



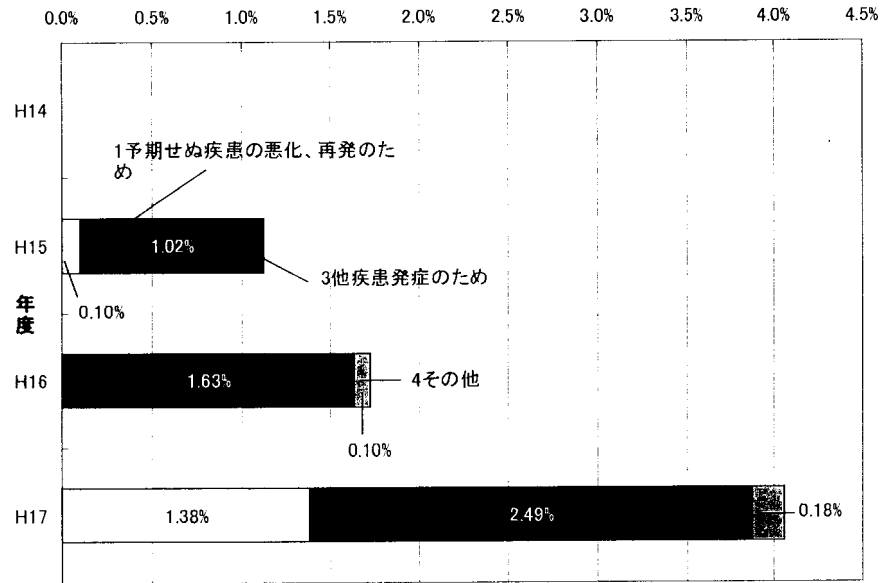
②前回入院と今回入院の病名同異別・退院症例に対する再入院事由比率



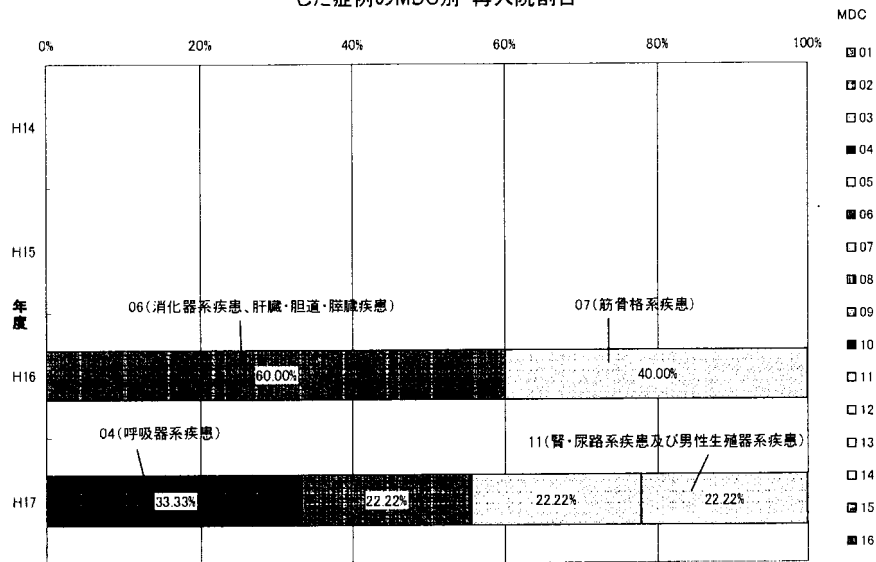
④予期された再入院における理由の内訳(退院症例に対する再入院症例数比率)



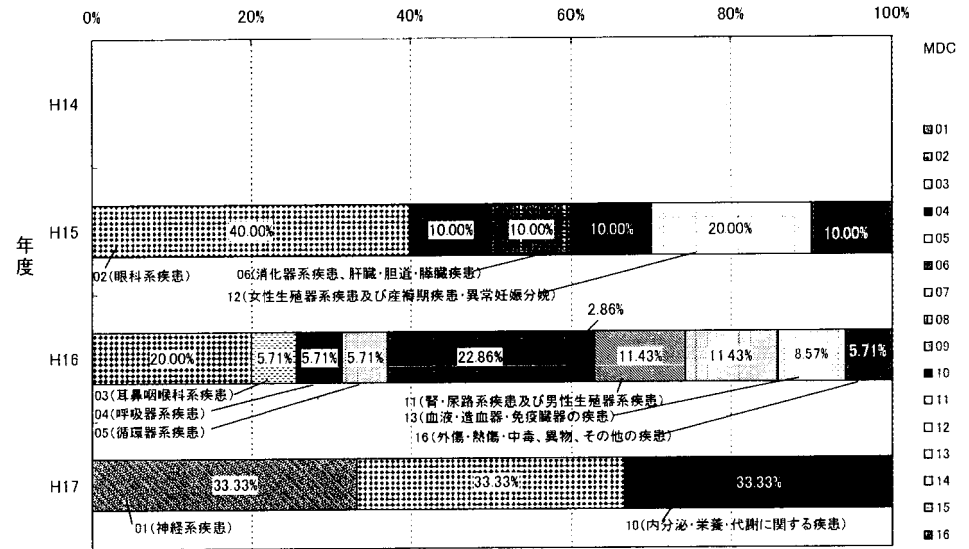
⑤ 予期せぬ再入院における理由の内訳(退院症例に対する再入院症例数比率)



⑥ 計画的再入院における理由のうち「化学療法・放射線療法のため」に該当した症例のMDC別・再入院割合



⑧ 計画的再入院における理由のうち「検査入院後手術のため」と「計画的手術・処置のため」に該当した症例のMDC別・再入院割合



⑩ 前回再入院からの期間別・再入院割合

