

歯列・咬合の状況(平成 11 年歯科疾患実態調査結果)

叢生・空隙の状況・年齢階級別(12~20 歳)

(単位:%)

	上下顎		上顎		下顎	
	叢生あり	空隙あり	叢生あり	空隙あり	叢生あり	空隙あり
総数	20.27	3.47	13.71	9.27	12.55	3.28
12~15 歳	17.23	2.62	17.60	9.36	12.73	4.12
16~20 歳	23.51	4.38	9.56	9.16	12.35	2.39

オーバージェット・年齢階級別(12~20 歳)

(単位:%)

	オーバージェット					
	0.5mm 以上 4mm 未満	4mm 以上 6mm 未満	6mm 以上	±0.5mm 未満	-0.5mm 以上 -4mm 未満	-4mm 以上
総数	59.27	23.17	8.30	8.37	2.90	—
12~15 歳	57.84	27.24	8.58	3.36	2.99	—
16~20 歳	60.80	18.80	8.00	9.60	2.80	—

オーバースト・年齢階級別(12~20 歳)

(単位:%)

	オーバースト					
	0.5mm 以上 4mm 未満	4mm 以上 6mm 未満	6mm 以上	±0.5mm 未満	-0.5mm 以上 -4mm 未満	-4mm 以上
総数	61.66	20.81	7.51	7.71	2.31	—
12~15 歳	61.19	22.76	7.84	5.97	2.24	—
16~20 歳	62.15	18.73	7.17	9.56	2.39	—

開口時における顎関節の雑音の自覚割合  
—保健福祉動向調査調べ—

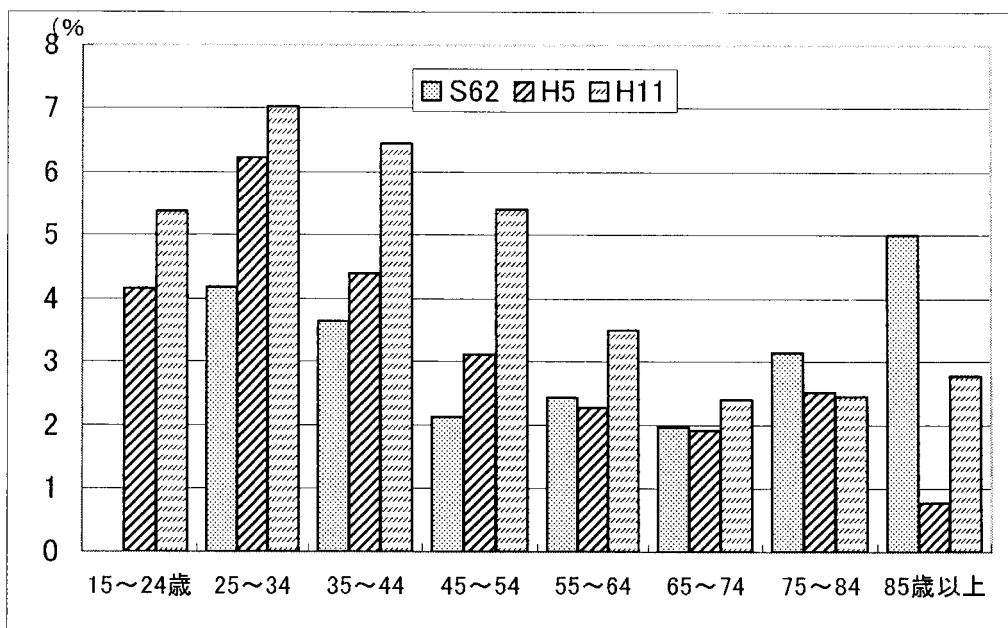


図1 年齢階級別「口をあけるとあごがゴリゴリ音がする」者の割合(男)

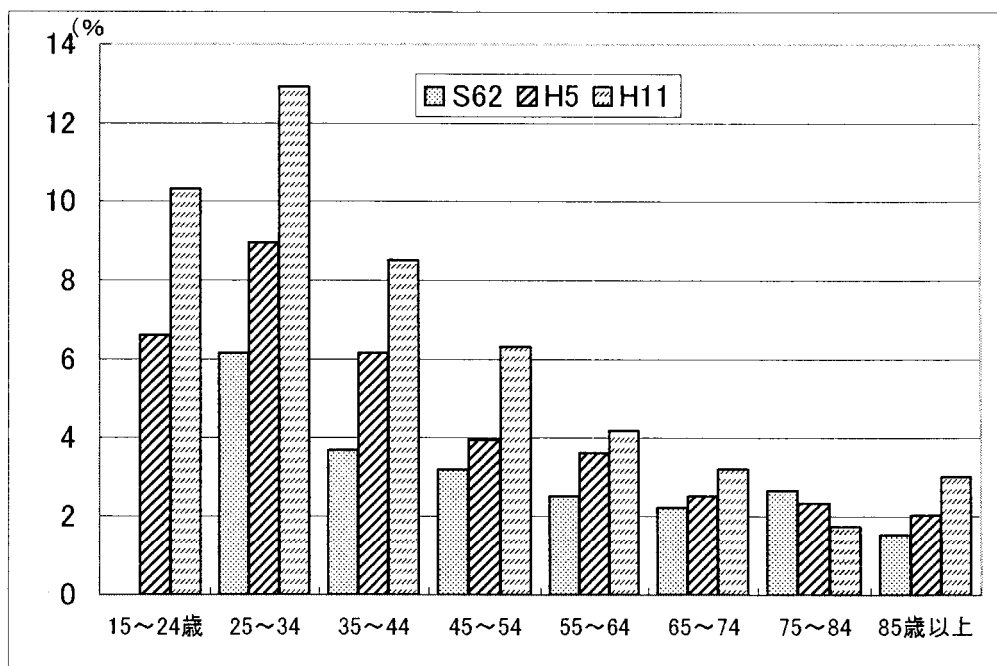


図2 年齢階級別「口をあけるとあごがゴリゴリ音がする」者の割合(女)