

平成18年度診療報酬改定結果検証に係る調査
紹介率要件の廃止に伴う保険医療機関への影響調査 結果概要(速報)

1. 目的

- ・ 改定前後における紹介率等の変化
- ・ 改定前後における外来患者数等の変化

2. 調査対象

- ・ 全国の無作為抽出した 200 床以上の病院、特定機能病院及び地域医療支援病院の全 1,000 施設を対象。

3. 調査方法

- ・ 自記式調査票の郵送配付・回収。

4. 調査項目

施設概要	<ul style="list-style-type: none"> ・ 開設者 ・ 標榜診療科目 ・ 許可病床数、病床利用率、平均在院日数 ・ 地域医療支援病院、特定機能病院の承認状況 ・ 各種加算の算定状況(H17)
紹介率要件の廃止に伴う影響 (H17・H18 の比較)	<ul style="list-style-type: none"> ・ 紹介患者数、救急用自動車によって搬入された患者数の変化 ・ 紹介率の変化 ・ 紹介元医療機関の施設数の変化 ・ 紹介患者に係る体制など今後の意向 ・ 各種加算項目の算定件数の変化 ・ 年間在院患者延数、年間外来患者延数の変化 ・ 逆紹介率の変化 ・ 入院診療収益と外来診療収益の比率の変化
自由意見	<ul style="list-style-type: none"> ・ 紹介率要件の廃止に関する意見

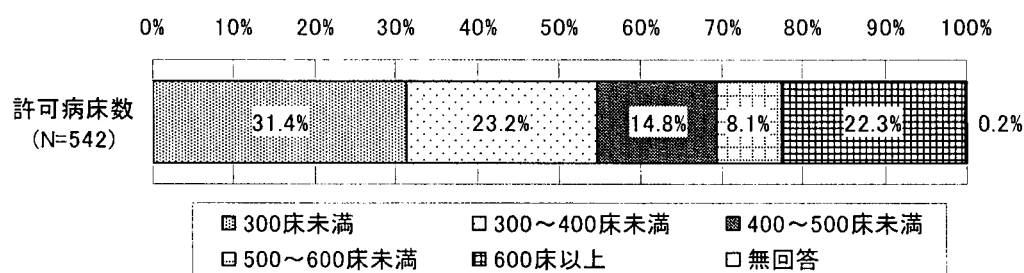
5. 調査結果概要

(1) 回収状況

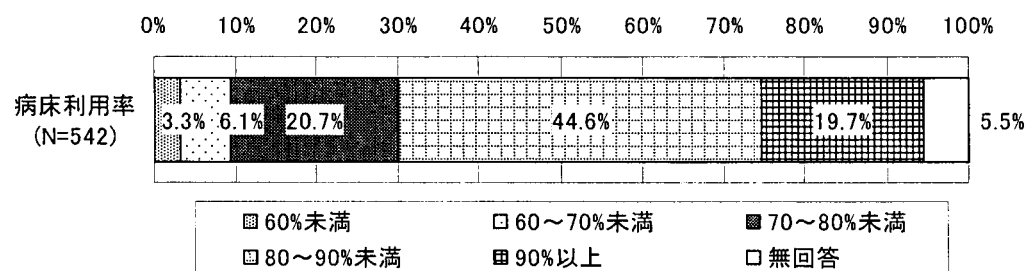
- 有効回収数（回収率） 542件（54.2%）

(2) 施設概要

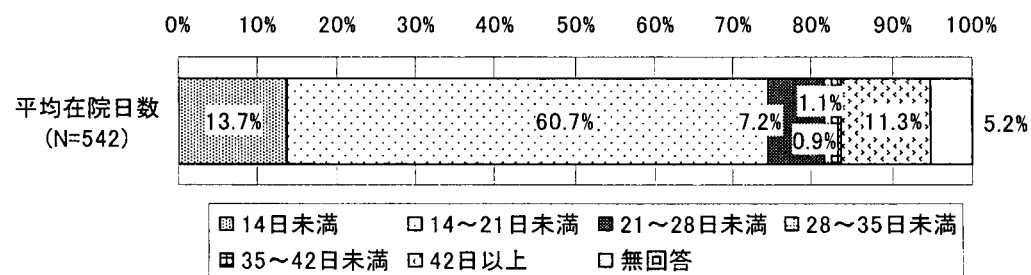
- 許可病床数（図表1）



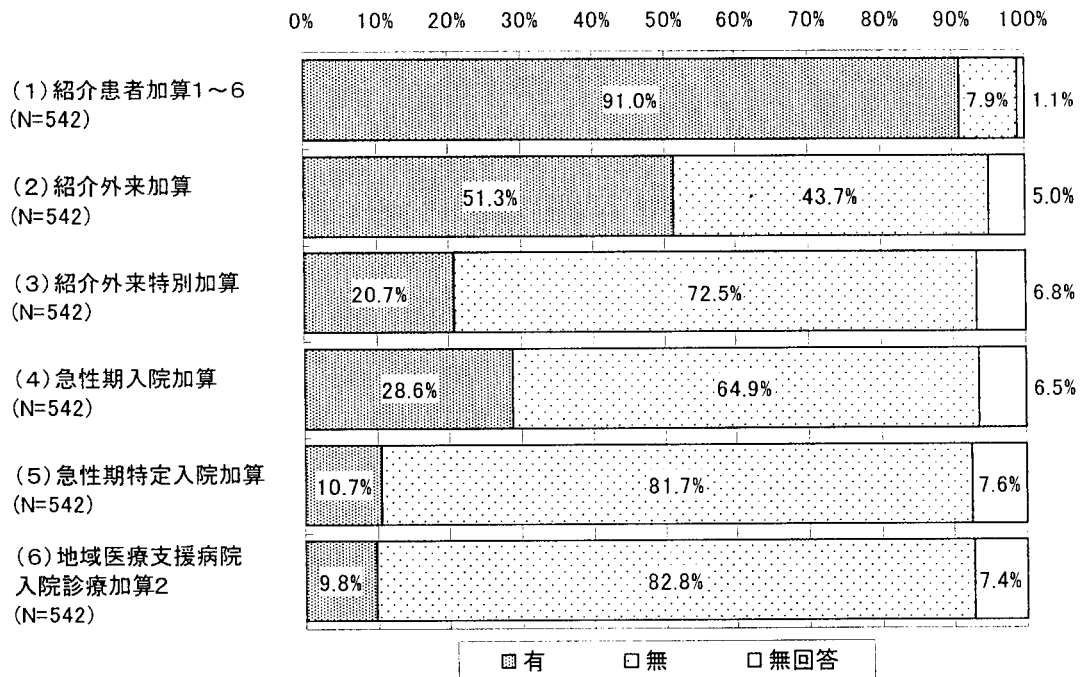
- 病床利用率（図表2）



- 平均在院日数（図表3）

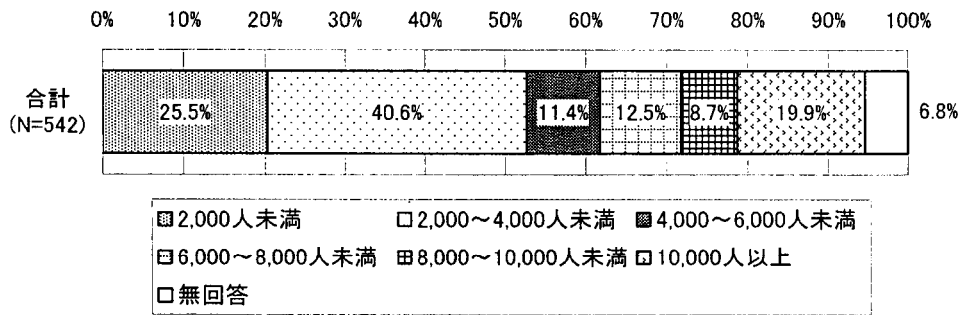


・ 平成 17 年度各種加算の算定状況（図表 4）

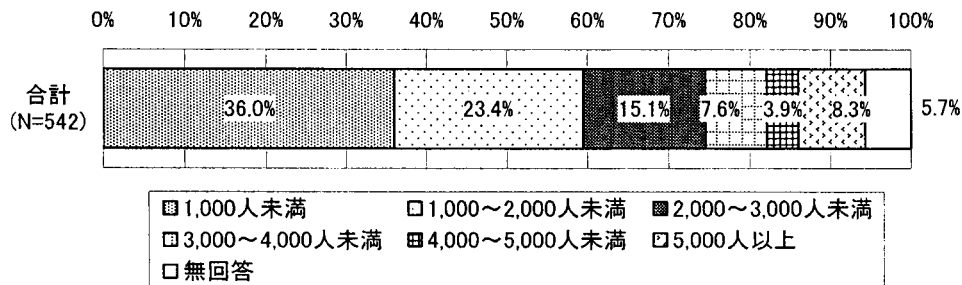


(3) 平成 18 年度紹介患者数など

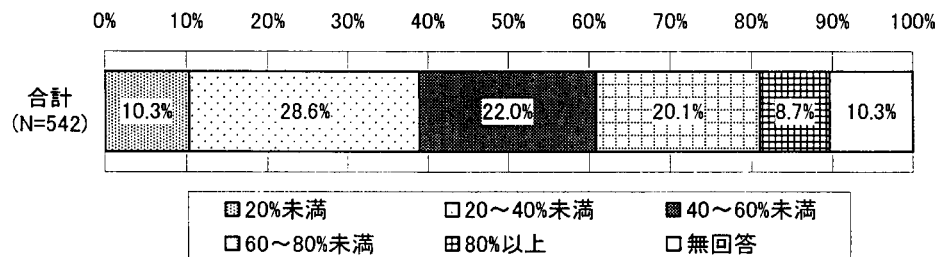
・ 紹介患者数 (H18) (図表 5)



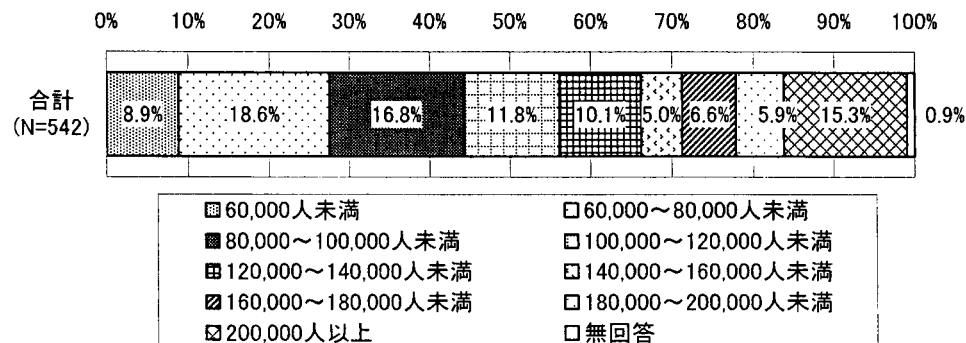
・ 救急用自動車によって搬入された患者数 (H18) (図表 6)



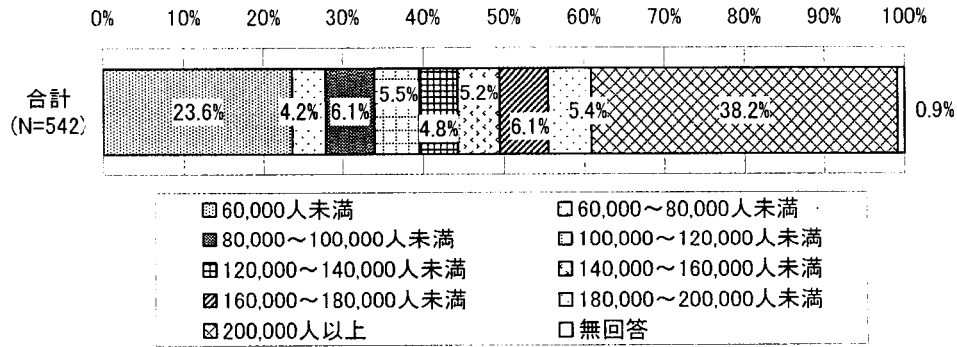
・ 紹介率 (H18) (図表 7)



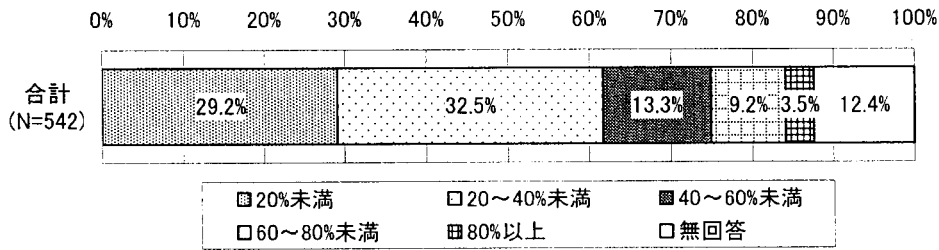
・ 年間在院患者延数 (H18) (図表 8)



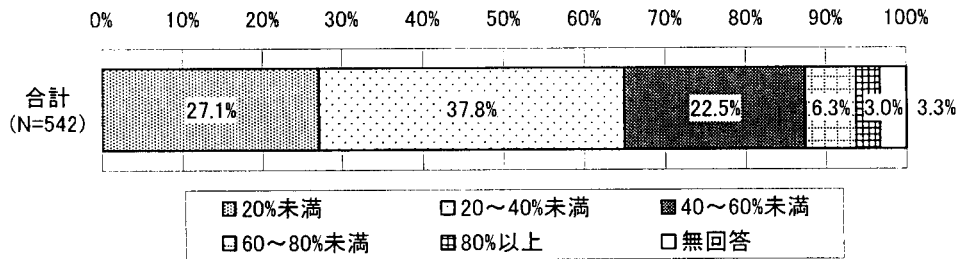
・ 年間外来患者延数 (H18) (図表 9)



・ 逆紹介率の比率 (H18) (図表 10)



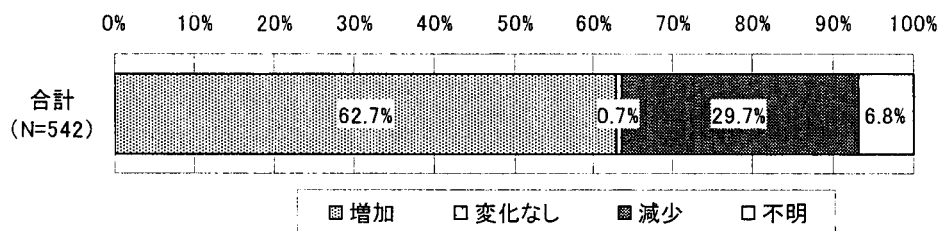
・ 入院診療収益と外来診療収益の比率 (H18) (図表 11)



※入院診療収益と外来診療収益の比率＝外来診療収益／入院診療収益

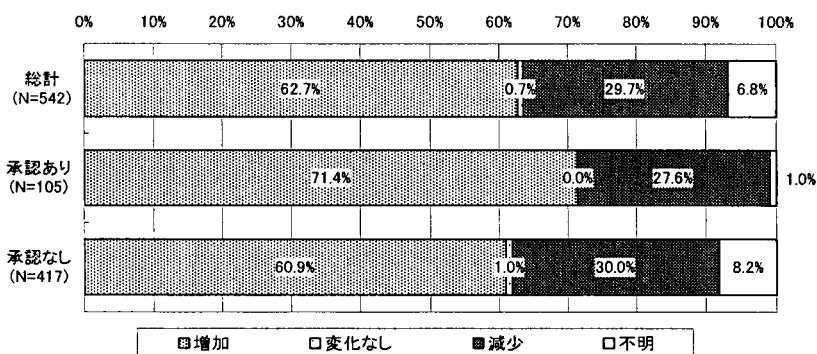
(4) 紹介率要件の廃止に伴う影響 (H17・H18 比較)

・ 紹介患者数の変化 (H17→H18) (図表 1 2)

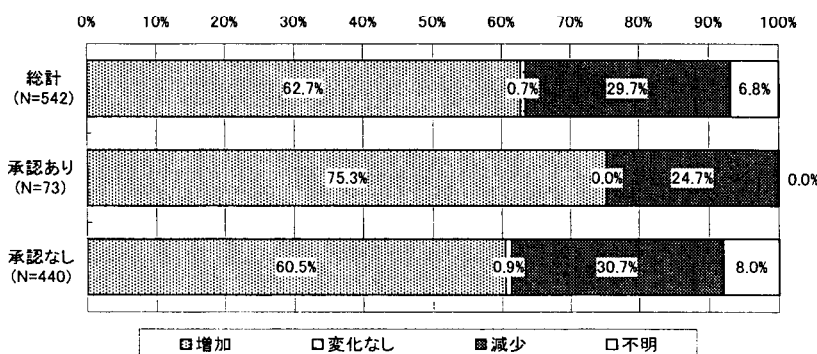


H18 \ H17	H17 年齢層											無回答	総計
	1000人未満	1000~2000人未満	2000~3000人未満	3000~4000人未満	4000~5000人未満	5000~6000人未満	6000~7000人未満	7000~8000人未満	8000~9000人未満	9000~10000人未満	10000以上		
1000人未満	86.7%	3.1%										10.2%	n=98
1000~2000人未満	10.4%	70.3%	12.5%	2.1%								2.1%	n=48
2000~3000人未満	2.1%	6.3%	64.6%	22.9%								2.1%	n=48
3000~4000人未満		5.4%	21.6%	54.1%	16.2%								n=37
4000~5000人未満				9.1%	37.6%	21.2%	9.1%					3.0%	n=33
5000~6000人未満				2.3%	9.3%	53.5%	27.9%	2.3%				4.7%	n=43
6000~7000人未満					2.5%	5.0%	22.5%	17.5%	7.5%	2.5%			n=40
7000~8000人未満							19.2%	50.0%	19.2%	7.7%	3.8%		n=26
8000~9000人未満	4.0%						4.0%	20.0%	50.0%	28.0%	8.0%		n=25
9000~10000人未満									54.3%	31.3%	14.4%		n=26
10000以上	1.1%							1.1%	3.3%	2.2%	91.3%	1.1%	n=92

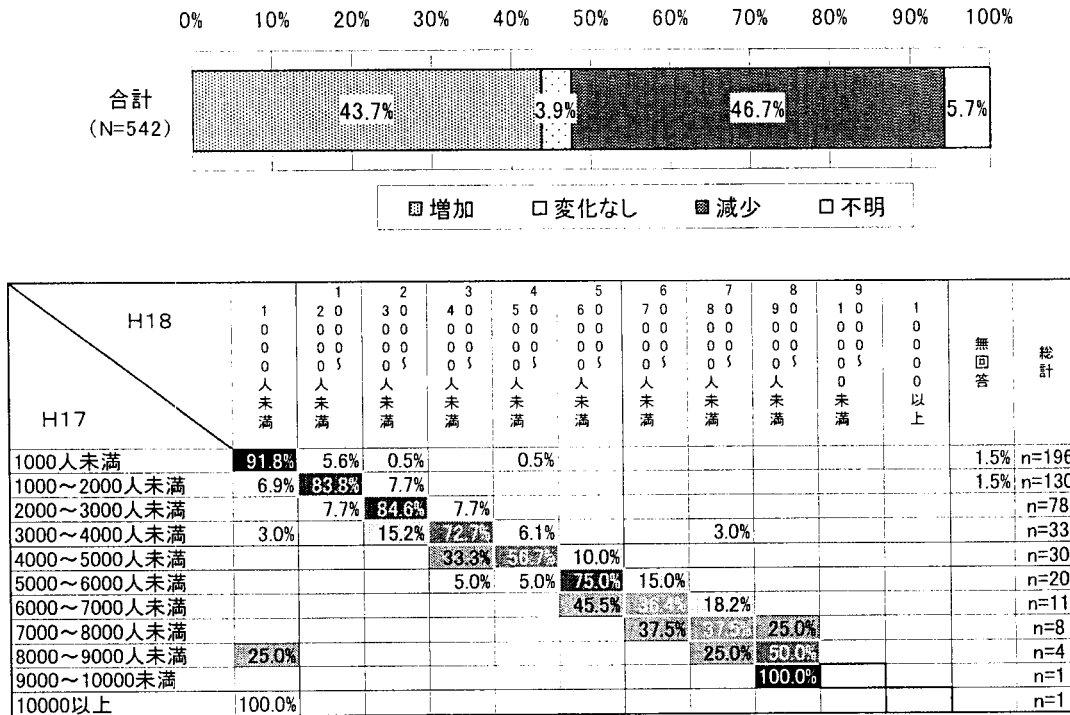
・ 地域医療支援病院の承認の有無別 紹介患者数の変化 (図表 1 3)



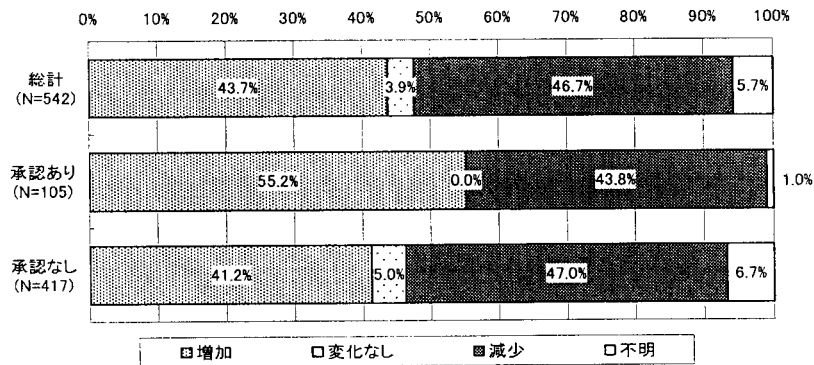
・ 特定機能病院の承認の有無別 紹介患者数の変化 (図表 1 4)



・ 救急用自動車によって搬入された患者数の変化（図表 15）



・ 地域医療支援病院の承認の有無別 救急用自動車搬入患者数の変化（図表 16）



・ 特定機能病院の承認の有無別 救急用自動車搬入患者数の変化（図表 17）

