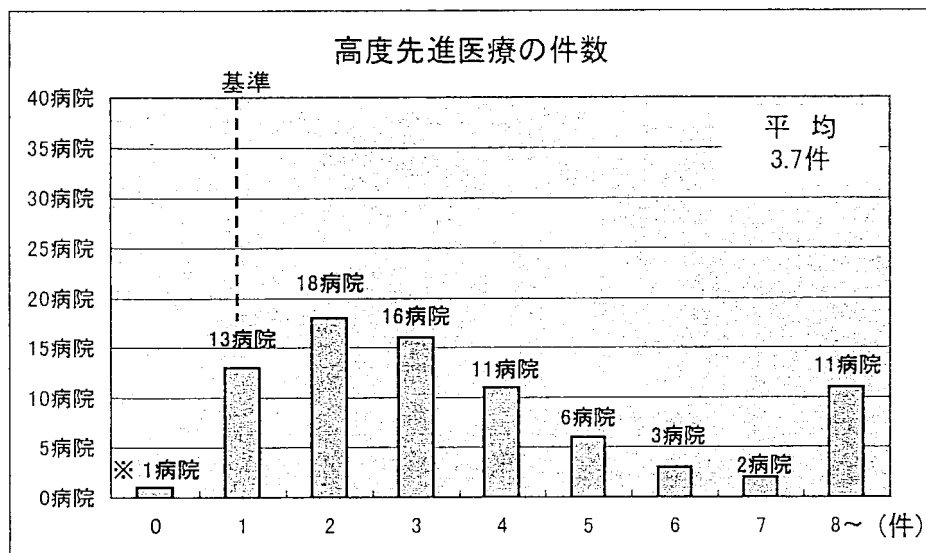
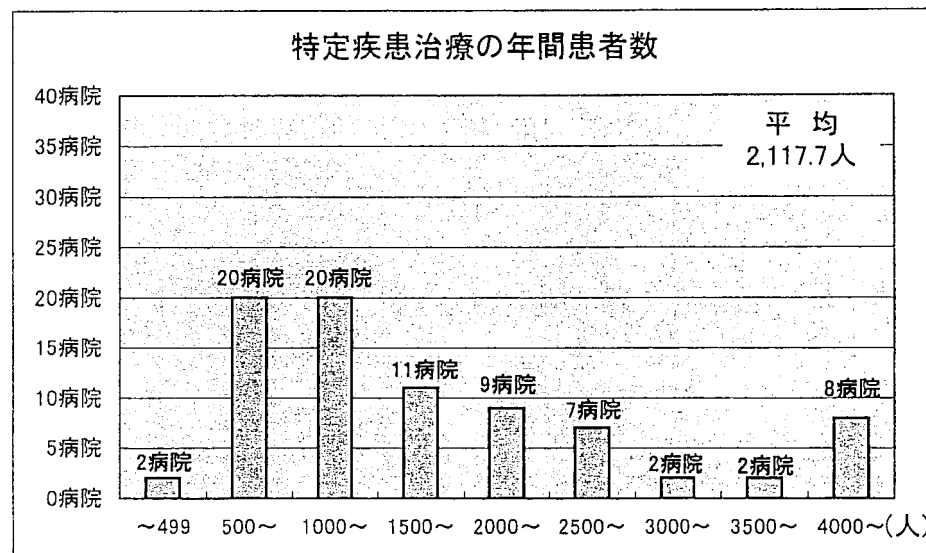


特定機能病院の現状について（H17年度業務報告）



※概ね平成19年6月を目途に基準に適合することが必要。(経過措置)



(参考) 特定機能病院における高度先進医療(医科)の承認状況(平成17年度)

| | | |
|----|------------------------------|-----|
| 1 | ・顔面骨又は頭蓋骨の観血的移動術 | 8件 |
| 2 | ・培養細胞による先天性代謝異常診断 | 9件 |
| 3 | ・溶血性貧血症の病因解析及び遺伝子解析診断法 | 1件 |
| 4 | ・経皮的埋め込み電極を用いた機能的電子刺激療法 | 4件 |
| 5 | ・人工括約筋を用いた尿失禁の治療 | 2件 |
| 6 | ・人工中耳 | 4件 |
| 7 | ・実物大臓器立体モデルによる手術計画 | 15件 |
| 8 | ・レーザー血管形成術 | 2件 |
| 9 | ・悪性腫瘍の遺伝子診断 | 5件 |
| 10 | ・進行性筋ジストロフィーのDNA診断 | 4件 |
| 11 | ・性腺機能不全の早期診断法 | 1件 |
| 12 | ・経皮的レーザー椎間板切除術 | 3件 |
| 13 | ・活性化自己リンパ球移入療法 | 10件 |
| 14 | ・造血器腫瘍細胞における薬剤耐性遺伝子産物P糖蛋白の測定 | 0件 |

| | | |
|----|--|----|
| 15 | ・スキンドファイバー法による悪性高熱症診断法 | 2件 |
| 16 | ・血小板膜糖蛋白異常症の病型及び病因診断 | 1件 |
| 17 | ・焦点式高エネルギー超音波療法 | 4件 |
| 18 | ・オープンMRを用いた腰椎椎間板ヘルニアに対するヤグレーザーによる経皮的椎間板減圧術 | 0件 |
| 19 | ・脳死肝臓移植手術 | 6件 |
| 20 | ・肺腫瘍のCTガイド下気管支鏡検査 | 3件 |
| 21 | ・先天性血液凝固異常症の遺伝子診断 | 4件 |
| 22 | ・筋緊張性ジストロフィーのDNA診断 | 2件 |
| 23 | ・SDI法による抗がん剤感受性試験 | 2件 |
| 24 | ・内視鏡下頸部良性腫瘍摘出術 | 9件 |
| 25 | ・栄養障害型表皮水疱症のDNA診断 | 2件 |
| 26 | ・家族性アミロイドーシスのDNA診断 | 2件 |
| 27 | ・三次元形状解析による顔面の形態的診断 | 0件 |
| 28 | ・マス・スペクトロメトリーによる家族性アミロイドーシスの診断 | 1件 |

(参考) 特定機能病院における高度先進医療(医科)の承認状況(平成17年度)

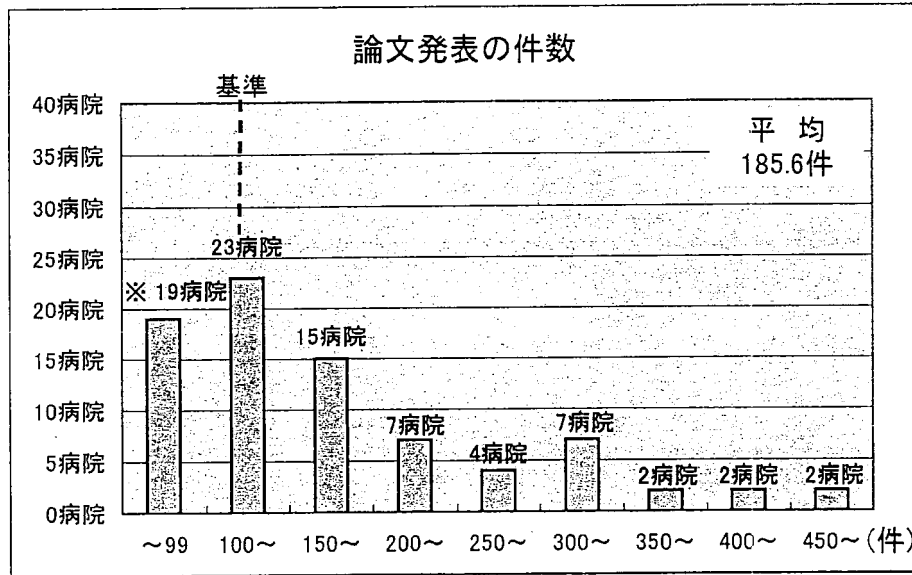
| | | |
|----|--|-----|
| 29 | ・抗がん剤感受性試験 | 6件 |
| 30 | ・子宮頸部前がん病変のHPV-DNA診断 | 1件 |
| 31 | ・不整脈疾患における遺伝子診断 | 2件 |
| 32 | ・腹腔鏡下肝切除術 | 8件 |
| 33 | ・画像支援ナビゲーション手術 | 6件 |
| 34 | ・悪性腫瘍に対する粒子線治療 | 0件 |
| 35 | ・エキシマレーザーによる治療的角膜切除術 | 1件 |
| 36 | ・成長障害のDNA診断 | 2件 |
| 37 | ・心臓移植手術 | 3件 |
| 38 | ・腹腔鏡下前立腺摘除術 | 15件 |
| 39 | ・生体部分肺移植術 | 5件 |
| 40 | ・CT透視ガイド下生検 | 1件 |
| 41 | ・門脈圧亢進症に対する経頸静脈肝内門脈大循環短絡術 | 1件 |
| 42 | ・乳房温存療法における鏡視下腋窩郭清術 | 1件 |
| 43 | ・悪性黒色腫におけるセンチネルリンパ節の遺伝子診断 | 5件 |
| 44 | ・腫瘍性骨病変及び骨粗鬆症に伴う骨脆弱性病変に対する経皮的骨形成術 | 3件 |
| 45 | ・声帯内自家側頭筋膜移植術 | 1件 |
| 46 | ・骨髄細胞移植による血管新生療法 | 13件 |
| 47 | ・ミトコンドリア病のDNA診断 | 0件 |
| 48 | ・悪性黒色腫又は乳がんにおけるセンチネルリンパ節の同定と転移の検索 | 5件 |
| 49 | ・鏡視下肩峰下腔徐圧術 | 1件 |
| 50 | ・神経変性疾患のDNA診断 | 3件 |
| 51 | ・脊髄性筋萎縮症のDNA診断 | 1件 |
| 52 | ・難治性眼疾患に対する羊膜移植術 | 2件 |
| 53 | ・固形がんに対する重粒子線治療 | 0件 |
| 54 | ・脊椎腫瘍に対する腫瘍脊椎骨全摘術 | 1件 |
| 55 | ・カフェイン併用化学療法 | 1件 |
| 56 | ・ ³¹ P-磁気共鳴スペクトロスコピーとケミカルシフト画像による糖尿病性足病変の非侵襲的診断 | 1件 |
| 57 | ・特発性男性不妊症又は性腺機能不全症の遺伝子診断 | 1件 |
| 58 | ・胎児尿路・羊水腔シャント術 | 1件 |
| 59 | ・遺伝性コプロポルフィン症のDNA診断 | 2件 |
| 60 | ・固形腫瘍(神経芽腫)のRNA診断 | 1件 |

| | | |
|----|--|----|
| 61 | ・硬膜外腔内視鏡による難治性腰下肢痛の治療 | 3件 |
| 62 | ・重症BCG副反応症例における遺伝子診断 | 1件 |
| 63 | ・自家液体窒素処理骨による骨軟部腫瘍切除後骨欠損の再建 | 1件 |
| 64 | ・腓腫瘍に対する腹腔鏡補助下腓切除術 | 2件 |
| 65 | ・低悪性度非ホジキンリンパ腫の遺伝子診断 | 1件 |
| 66 | ・悪性脳腫瘍に対する抗がん剤治療における薬剤耐性遺伝子解析 | 1件 |
| 67 | ・高発がん性遺伝性皮膚疾患のDNA診断 | 1件 |
| 68 | ・筋過緊張に対するmuscle afferent block(MAB)治療 | 1件 |
| 69 | ・Q熱診断における血清抗体価測定及び病原体遺伝子診断 | 1件 |
| 70 | ・エキシマレーザー冠動脈形成術 | 0件 |
| 71 | ・活性化Tリンパ球移入療法 | 2件 |
| 72 | ・抗がん剤感受性試験(CD-DST法) | 1件 |
| 73 | ・膵臓移植手術 | 2件 |
| 74 | ・胸部悪性腫瘍に対するラジオ波焼灼療法 | 1件 |
| 75 | ・家族性アルツハイマー病の遺伝子診断 | 1件 |
| 76 | ・腎悪性腫瘍に対するラジオ波焼灼療法 | 1件 |
| 77 | ・膀胱尿管逆流症に対する腹腔鏡下逆流防止術 | 1件 |
| 78 | ・脳死肺移植手術 | 5件 |
| 79 | ・中枢神経白質形成異常症の遺伝子診断 | 0件 |
| 80 | ・三次元再構築画像による股関節疾患の診断と治療 | 2件 |
| 81 | ・樹状細胞及び腫瘍抗原ペプチドを用いたがんワクチン療法 | 1件 |
| 82 | ・内視鏡下甲状腺がん手術 | 1件 |
| 83 | ・骨腫瘍のCT透視ガイド下経皮的ラジオ波焼灼療法 | 1件 |
| 84 | ・泌尿生殖器腫瘍の後腹膜リンパ節転移に対する腹腔鏡下リンパ節郭清術 | 2件 |
| 85 | ・HLA抗原不一致血縁ドナーからのCD34陽性造血幹細胞移植 | 0件 |
| 86 | ・下肢静脈瘤に対する血管内レーザー治療法 | 1件 |
| 87 | ・頸椎椎間板ヘルニアに対するヤグレーザーによる経皮的椎間板減圧術(CT透視下法) | 0件 |
| 88 | ・胎児胸腔・羊水腔シャントチューブ留置術 | 2件 |
| 89 | ・活性化血小板の検出 | 1件 |
| 90 | ・早期胃がんに対する腹腔鏡下センチネルリンパ節検索 | 1件 |
| 91 | ・ケラチン病の遺伝子診断 | 1件 |
| 92 | ・隆起性皮膚線維肉腫の遺伝子診断 | 1件 |

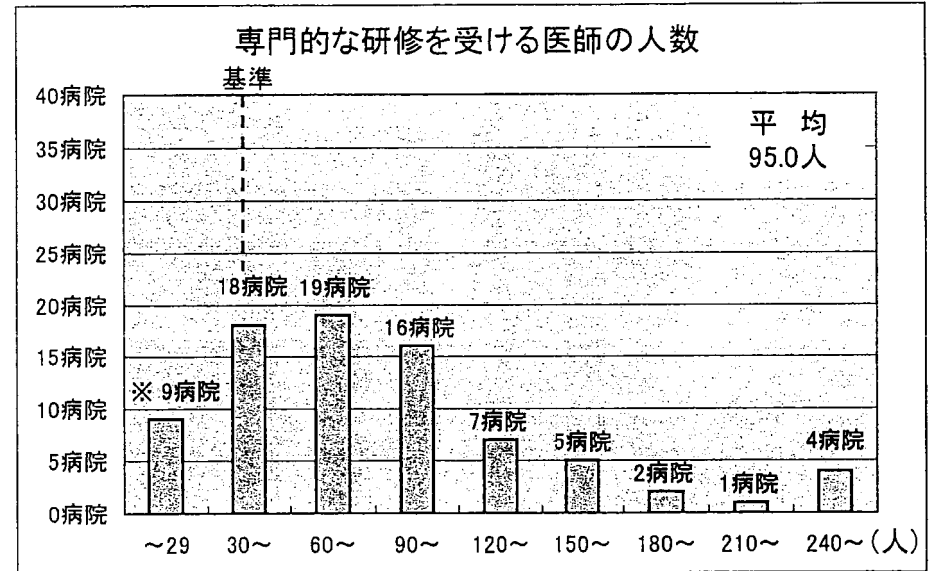
(参考) 特定機能病院における高度先進医療(医科)の承認状況(平成17年度)

| | | |
|----|---|------|
| 93 | ・末梢血幹細胞(CD34陽性細胞に限る。)による血管再生治療 | 0件 |
| 94 | ・末梢血単核球移植による血管再生治療 | 1件 |
| 95 | ・副甲状腺内活性型ビタミンD(アナログ)直接注入療法 | 1件 |
| 96 | ・グルタミン受容体自己抗体による自己免疫性神経疾患の診断 | 0件 |
| 97 | ・腹腔鏡下広汎子宮全摘出術 | 1件 |
| 98 | ・一絨毛膜性双胎妊娠において発症した双胎間輸血症候群に対する内視鏡的胎盤吻合血管レーザー焼灼術 | 0件 |
| 計 | | 243件 |

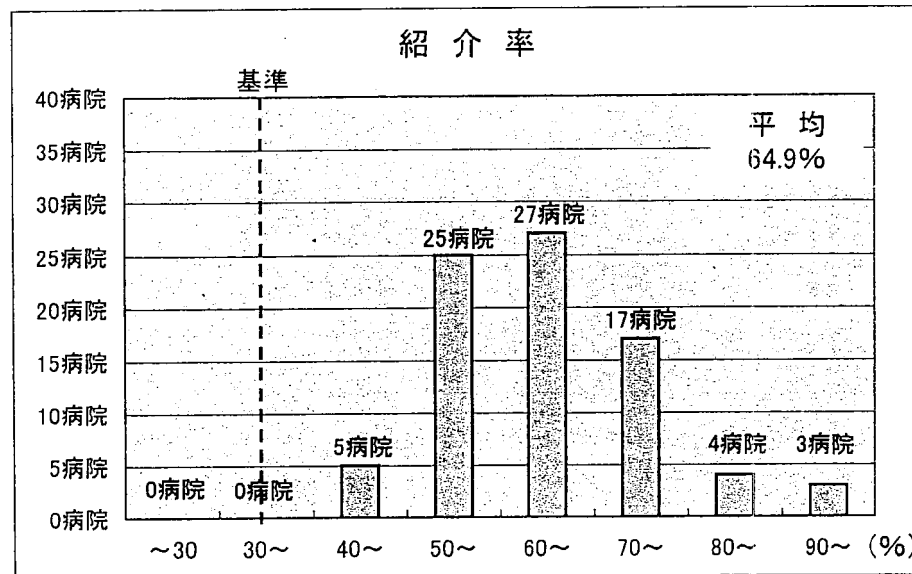
特定機能病院の現状について（H17年度業務報告）



※概ね平成19年6月を目途に基準に適合することが必要。(経過措置)



※概ね平成19年6月を目途に基準に適合することが必要。(経過措置)



(注) 福島県立医科大学医学部附属病院及び大阪府立成人病センターについては、平成18年4月提出の申請書により作成。それ以外は平成18年10月提出の業務報告により作成。

特定機能病院の承認状況

(平成19年4月1日現在)

| 区分 | 医療機関名 | 所在地 | 承認効力日 | 病床数 |
|----|-----------------|----------------------|-----------|-------|
| 1 | 国立がんセンター中央病院 | 東京都中央区築地5丁目1番1号 | H 5. 9. 1 | 548 |
| 2 | 国立循環器病センター | 大阪府吹田市藤白台5丁目7番1号 | H 5. 9. 1 | 640 |
| 3 | 順天堂大学医学部附属順天堂医院 | 東京都文京区本郷3丁目1番3号 | H 5.12. 1 | 1,020 |
| 4 | 日本医科大学付属病院 | 東京都文京区千駄木1丁目1番5号 | H 5.12. 1 | 1,151 |
| 5 | 日本大学医学部附属板橋病院 | 東京都板橋区大谷口上町30番1号 | H 5.12. 1 | 1,208 |
| 6 | 東邦大学医療センター大森病院 | 東京都大田区大森西6丁目11番1号 | H 5.12. 1 | 1,092 |
| 7 | 関西医科大学附属枚方病院 | 大阪府枚方市新町2丁目3番1号 | H18. 1. 1 | 700 |
| 8 | 久留米大学病院 | 福岡県久留米市旭町67番地 | H 5.12. 1 | 1,186 |
| 9 | 北里大学病院 | 神奈川県相模原市北里1丁目15番1号 | H 5.12. 1 | 1,033 |
| 10 | 聖マリアンナ医科大学病院 | 神奈川県川崎市宮前区菅生2丁目16番1号 | H 5.12. 1 | 1,208 |
| 11 | 東海大学医学部付属病院 | 神奈川県伊勢原市下糟屋143番地 | H 5.12. 1 | 1,133 |
| 12 | 近畿大学医学部附属病院 | 大阪府大阪狭山市大野東377番地の2 | H 6. 1. 1 | 1,078 |

| 区分 | 医 療 機 関 名 | 所 在 地 | 承認効力日 | 病 床 数 |
|----|-----------------|-----------------------|-----------|-------|
| 13 | 自治医科大学附属病院 | 栃木県下野市薬師寺3311番地1 | H 6. 1. 1 | 1,130 |
| 14 | 長崎大学医学部・歯学部附属病院 | 長崎県長崎市坂本1丁目7番1号 | H 6. 1. 1 | 829 |
| 15 | 山口大学医学部附属病院 | 山口県宇部市南小串1丁目1番1号 | H 6. 1. 1 | 759 |
| 16 | 高知大学医学部附属病院 | 高知県南国市岡豊町小蓮185番地1 | H 6. 1. 1 | 605 |
| 17 | 秋田大学医学部附属病院 | 秋田県秋田市本道1丁目1番地1号 | H 6. 1. 1 | 610 |
| 18 | 東京慈恵会医科大学附属病院 | 東京都港区西新橋3丁目19番18号 | H 6. 2. 1 | 1,075 |
| 19 | 大阪医科大学附属病院 | 大阪府高槻市大学町2番7号 | H 6. 2. 1 | 1,119 |
| 20 | 慶應義塾大学病院 | 東京都新宿区信濃町35番地 | H 6. 2. 1 | 1,071 |
| 21 | 福岡大学病院 | 福岡県福岡市城南区七隈7丁目45番1号 | H 6. 2. 1 | 915 |
| 22 | 愛知医科大学病院 | 愛知県愛知郡長久手町大字岩作字雁又21番地 | H 6. 2. 1 | 1,014 |
| 23 | 岩手医科大学附属病院 | 岩手県盛岡市内丸19番1号 | H 6. 2. 1 | 1,087 |
| 24 | 獨協医科大学病院 | 栃木県下都賀郡壬生町大字北小林880番地 | H 6. 3. 1 | 1,005 |
| 25 | 埼玉医科大学病院 | 埼玉県入間郡毛呂山町毛呂本郷38番地 | H 6. 3. 1 | 1,485 |
| 26 | 昭和大学病院 | 東京都品川区旗の台1丁目5番8号 | H 6. 3. 1 | 885 |

| 区分 | 医 療 機 関 名 | 所 在 地 | 承認効力日 | 病 床 数 |
|----|-----------------|---------------------|-----------|-------|
| 27 | 兵庫医科大学病院 | 兵庫県西宮市武庫川町1番1号 | H 6. 3. 1 | 1,060 |
| 28 | 金沢医科大学病院 | 石川県河北郡内灘町字大学1丁目1番地 | H 6. 4. 1 | 938 |
| 29 | 杏林大学医学部附属病院 | 東京都三鷹市新川6丁目20番2号 | H 6. 4. 1 | 1,153 |
| 30 | 川崎医科大学附属病院 | 岡山県倉敷市松島577番地 | H 6. 4. 1 | 1,178 |
| 31 | 帝京大学医学部附属病院 | 東京都板橋区加賀2丁目11番地1号 | H 6. 4. 1 | 1,154 |
| 32 | 産業医科大学病院 | 福岡県北九州市八幡西区医生ヶ丘1番1号 | H 6. 4. 1 | 618 |
| 33 | 藤田保健衛生大学病院 | 愛知県豊明市沓掛町田楽ヶ窪1番地の98 | H 6. 5. 1 | 1,505 |
| 34 | 東京医科歯科大学医学部附属病院 | 東京都文京区湯島1丁目5番45号 | H 6. 7. 1 | 687 |
| 36 | 千葉大学医学部附属病院 | 千葉県千葉市中央区亥鼻1丁目8番1号 | H 6. 7. 1 | 835 |
| 36 | 信州大学医学部附属病院 | 長野県松本市旭3丁目1番1号 | H 6. 7. 1 | 700 |
| 37 | 富山大学附属病院 | 富山県富山市杉谷2630番地 | H 6. 7. 1 | 612 |
| 38 | 神戸大学医学部附属病院 | 兵庫県神戸市中央区楠町7丁目5番2号 | H 6. 7. 1 | 928 |
| 39 | 香川大学医学部附属病院 | 香川県木田郡三木町大字池戸1750-1 | H 6. 7. 1 | 613 |
| 40 | 徳島大学病院 | 徳島県徳島市蔵本町2丁目50-1 | H 6. 8. 1 | 670 |

| 区分 | 医 療 機 関 名 | 所 在 地 | 承認効力日 | 病 床 数 |
|-----|-------------|---------------------|------------|-------|
| 4 1 | 弘前大学医学部附属病院 | 青森県弘前市大字本町53番地 | H 6. 8. 1 | 630 |
| 4 2 | 東北大学医学部附属病院 | 宮城県仙台市青葉区星陵町1番1号 | H 6. 8. 1 | 1,126 |
| 4 3 | 岐阜大学医学部附属病院 | 岐阜県岐阜市柳戸1番1 | H16. 5. 20 | 600 |
| 4 4 | 広島大学病院 | 広島県広島市南区霞1丁目2番3号 | H 6. 8. 1 | 740 |
| 4 5 | 琉球大学医学部附属病院 | 沖縄県中頭郡西原町字上原207番地 | H 6. 8. 1 | 610 |
| 4 6 | 北海道大学病院 | 北海道札幌市北区14条西5丁目 | H 6. 10. 1 | 936 |
| 4 7 | 旭川医科大学病院 | 北海道旭川市西神楽4線5号3番地の11 | H 6. 10. 1 | 602 |
| 4 8 | 鳥取大学医学部附属病院 | 鳥取県米子市西町36番地の1 | H 6. 10. 1 | 697 |
| 4 9 | 愛媛大学医学部附属病院 | 愛媛県温泉郡重信町大字志津川 | H 6. 10. 1 | 606 |
| 5 0 | 宮崎大学医学部附属病院 | 宮崎県宮崎郡清武町大字木原5200番地 | H 6. 10. 1 | 616 |
| 5 1 | 鹿児島大学病院 | 鹿児島県鹿児島市桜ヶ丘8丁目35番1号 | H 6. 10. 1 | 702 |
| 5 2 | 山形大学医学部附属病院 | 山形県山形市飯田西2丁目2番2号 | H 6. 11. 1 | 604 |
| 5 3 | 三重大学医学部附属病院 | 三重県津市江戸橋2丁目174番地 | H 6. 11. 1 | 731 |
| 5 4 | 大阪大学医学部附属病院 | 大阪府吹田市山田丘2番15号 | H 6. 11. 1 | 1,076 |

| 区分 | 医 療 機 関 名 | 所 在 地 | 承認効力日 | 病 床 数 |
|----|---------------|-----------------------|-----------|-------|
| 55 | 岡 山 大 学 病 院 | 岡山県岡山市鹿田町2丁目5番1号 | H 6.11. 1 | 861 |
| 56 | 大分大学医学部附属病院 | 大分県由布市挾間町医大ヶ丘一丁目1番地 | H 6.11. 1 | 604 |
| 57 | 福井大学医学部附属病院 | 福井県吉田郡松岡町下合月第23号3番地 | H 6.12. 1 | 600 |
| 58 | 新潟大学医歯学総合病院 | 新潟県新潟市旭町通1番町754番地 | H 6.12. 1 | 778 |
| 59 | 金沢大学医学部附属病院 | 石川県金沢市宝町13番1号 | H 6.12. 1 | 792 |
| 60 | 熊本大学医学部附属病院 | 熊本県熊本市本荘1丁目1番1号 | H 6.12. 1 | 850 |
| 61 | 名古屋大学医学部附属病院 | 愛知県名古屋市昭和区鶴舞町65番地 | H 7. 2. 1 | 935 |
| 62 | 滋賀医科大学医学部附属病院 | 滋 賀 県 大 津 市 瀬 田 月 輪 町 | H 7. 2. 1 | 608 |
| 63 | 京都大学医学部附属病院 | 京都府京都市左京区聖護院川原町54 | H 7. 2. 1 | 1,080 |
| 64 | 島根大学医学部附属病院 | 島根県出雲市塩治町89の1 | H 7. 2. 1 | 616 |
| 65 | 山梨大学医学部附属病院 | 山梨県中巨摩郡玉穂町下河東1110番地 | H 7. 3. 1 | 600 |
| 66 | 浜松医科大学医学部附属病院 | 静岡県浜松市東区半田山1丁目20番1号 | H 7. 3. 1 | 613 |
| 67 | 群馬大学医学部附属病院 | 群馬県前橋市昭和町3丁目39番15号 | H 7. 3. 1 | 665 |
| 68 | 佐賀大学医学部附属病院 | 佐賀県佐賀市鍋島5丁目1番1号 | H 7. 3. 1 | 611 |

| 区分 | 医療機関名 | 所在地 | 承認効力日 | 病床数 |
|----|---------------|--------------------------|-----------|-------|
| 69 | 福島県立医科大学附属病院 | 福島県福島市光が丘1番地 | H18. 4. 1 | 804 |
| 70 | 和歌山県立医科大学附属病院 | 和歌山県和歌山市紀三井寺811番地1 | H18. 4. 1 | 800 |
| 71 | 筑波大学附属病院 | 茨城県つくば市天久保2丁目1番地の1 | H 7. 4. 1 | 800 |
| 72 | 東京大学医学部附属病院 | 東京都文京区本郷7丁目3番1号 | H 7. 4. 1 | 984 |
| 73 | 九州大学病院 | 福岡県福岡市東区馬出3丁目1番1号 | H 7. 4. 1 | 1,275 |
| 74 | 名古屋市立大学病院 | 愛知県名古屋市瑞穂区瑞穂町字川澄1番地 | H18. 4. 1 | 808 |
| 75 | 奈良県立医科大学附属病院 | 奈良県橿原市四条町840番地 | H19. 4. 1 | 930 |
| 76 | 札幌医科大学附属病院 | 北海道札幌市中央区南1条西16丁目291番地 | H19. 4. 1 | 994 |
| 77 | 横浜市立大学附属病院 | 神奈川県横浜市金沢区福浦3丁目9番地 | H17. 4. 1 | 623 |
| 78 | 京都府立医科大学附属病院 | 京都府京都市上京区河原町通広小路上の堀井町465 | H 8. 4. 1 | 1,065 |
| 79 | 防衛医科大学校病院 | 埼玉県所沢市並木3丁目2番地 | H 9. 2. 1 | 800 |
| 80 | 大阪市立大学医学部附属病院 | 大阪府大阪市阿倍野区旭町1丁目5番7号 | H18. 4. 1 | 1,020 |
| 81 | 大阪府立成人病センター | 大阪府大阪市東成区中道1丁目3番3号 | H18. 4. 1 | 500 |