

| | |
|-------------|-----|
| がん検診に関する検討会 | |
| 平成19年6月26日 | 資料2 |

資料2：肺がん検診の現状等

がん検診（市町村事業）について

1 老人保健事業におけるがん検診の経緯

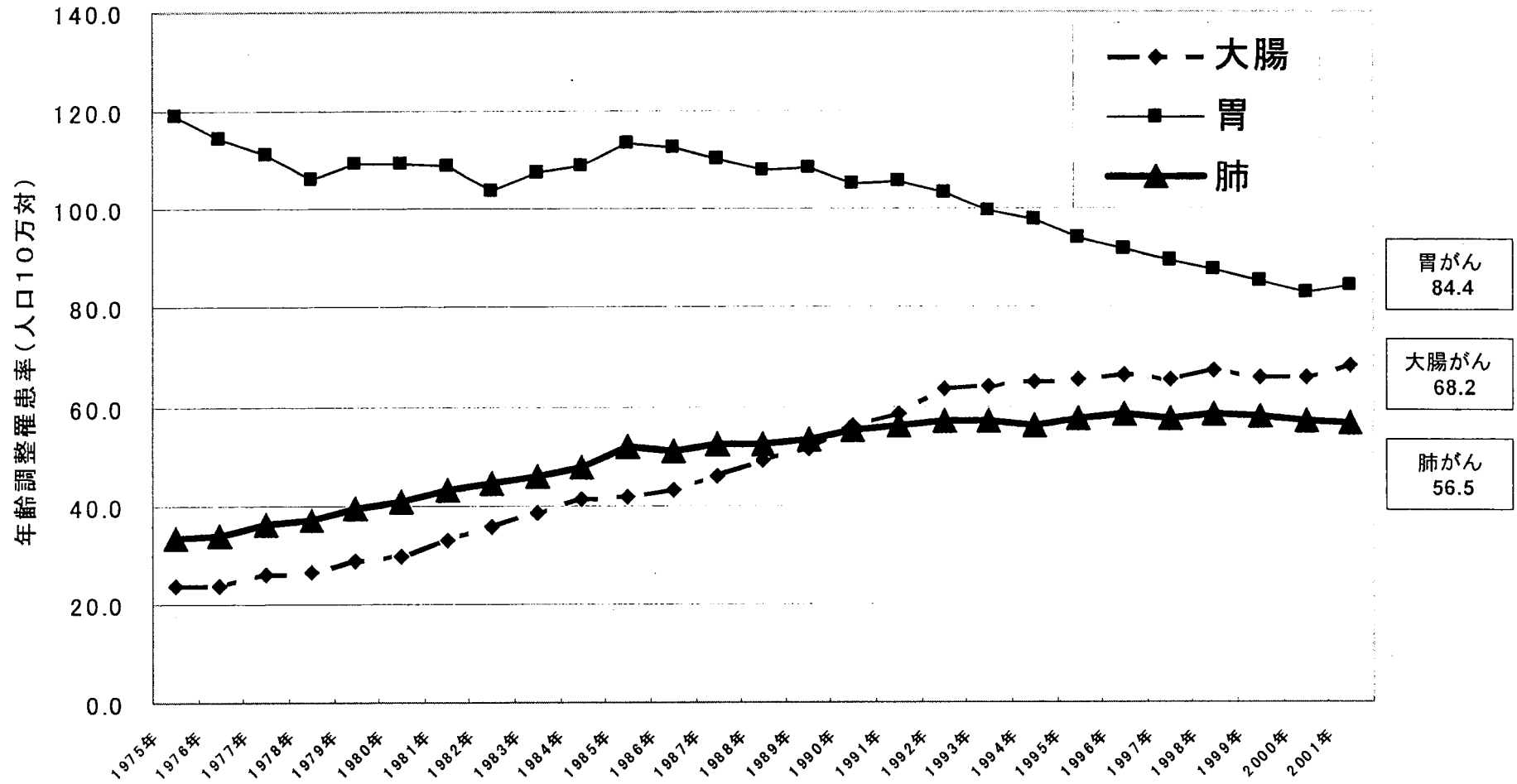
| 年 度 | 内 容 |
|--------|----------------------------|
| 昭和57年度 | 健康診査に胃・子宮がん検診導入（第1次計画） |
| 昭和62年度 | 子宮体部・肺・乳がん検診追加（第2次計画） |
| 平成4年度 | 大腸がん検診追加（第3次計画） |
| 平成10年度 | がん検診、がん関係健康教育にかかる経費等の一般財源化 |

2 がん検診の概要

がん予防重点健康教育及びがん検診実施のための指針（平成10年3月老人保健課長通知）に基づき実施されているもの

| 種 類 | 検 査 項 目 | 対 象 者 | 受 診 間 隔 |
|--------|---|---------------------------|-------------------------|
| 胃がん検診 | 問診、胃部エックス線検査 | 40歳以上 | 年1回 |
| 子宮がん検診 | 問診、視診、子宮頸部の細胞診及び内診（有症状者は、まず医療機関の受診を勧奨。なお、希望する場合には子宮頸部の細胞診に引き続き子宮体部の細胞診を実施。） | 20歳以上 （平成15年度までは30歳以上） | 2年に1回 （平成15年度までは年1回） |
| 肺がん検診 | 問診、胸部エックス線検査、喀痰細胞診 | 40歳以上 | 年1回 |
| 乳がん検診 | 問診、視診、触診、乳房エックス線検査（マンモグラフィ） | 40歳以上 （平成15年度までは50歳以上） | 2年に1回 （平成15年度までは年1回） |
| 大腸がん検診 | 問診、便潜血検査 | 40歳以上 | 年1回 |

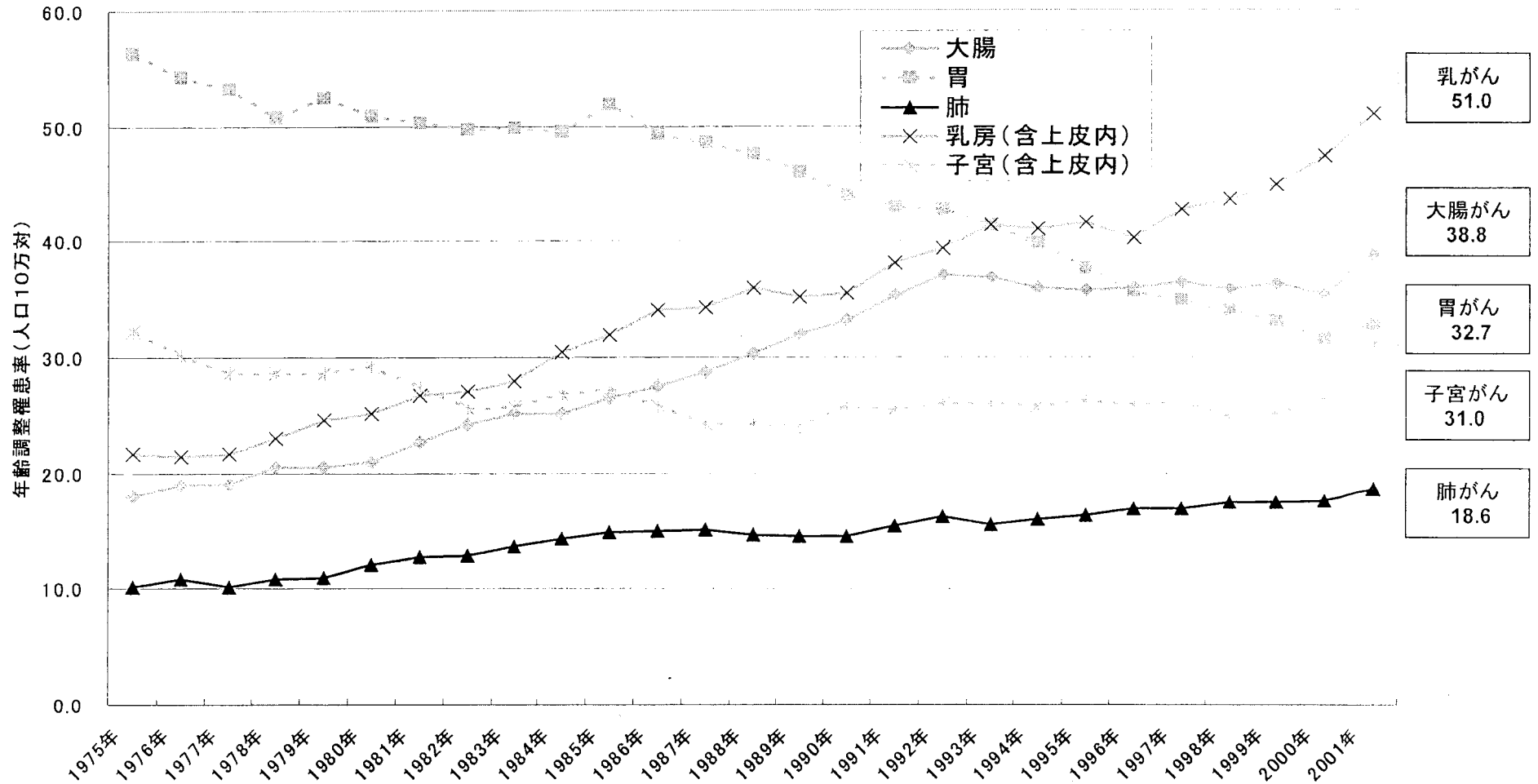
肺がん罹患率の推移(男性)



出典: 年齢調整罹患率推移(昭和60年モデル人口使用): 厚生労働省がん研究助成金「地域がん登録」研究班全国推計値(1975年~2001年)

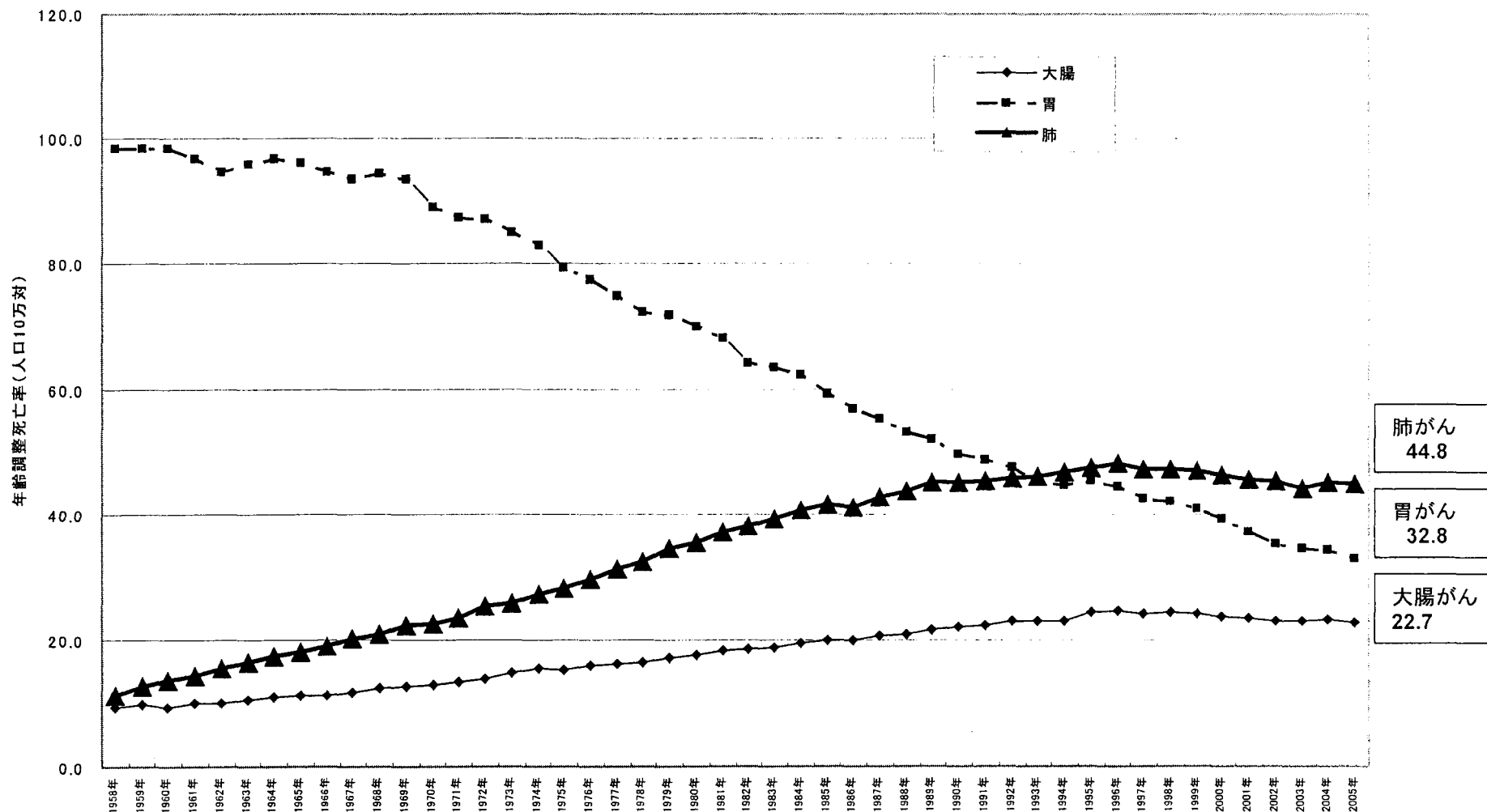
肺がん罹患率の推移(女性)

3



出典：年齢調整罹患率推移(昭和60年モデル人口使用)：厚生労働省がん研究助成金「地域がん登録」研究班全国推計値(1975年～2001年)

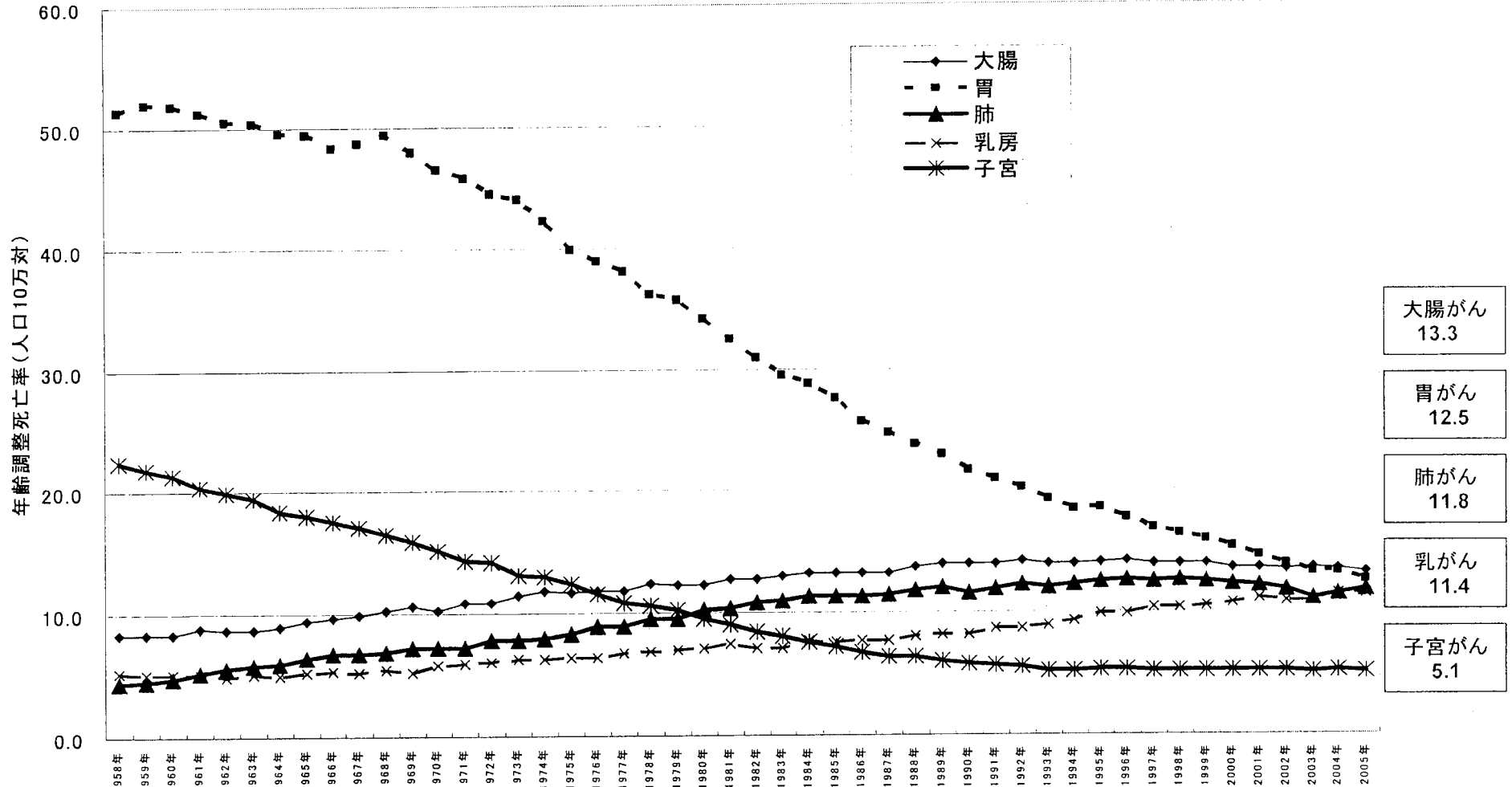
肺がん死亡率の推移(男性)



出典: 昭和60年のモデル人口による年齢調整死亡率の推移
(1958年~2005年): 性別・部位別: 人口動態統計

肺がん死亡率の推移(女性)

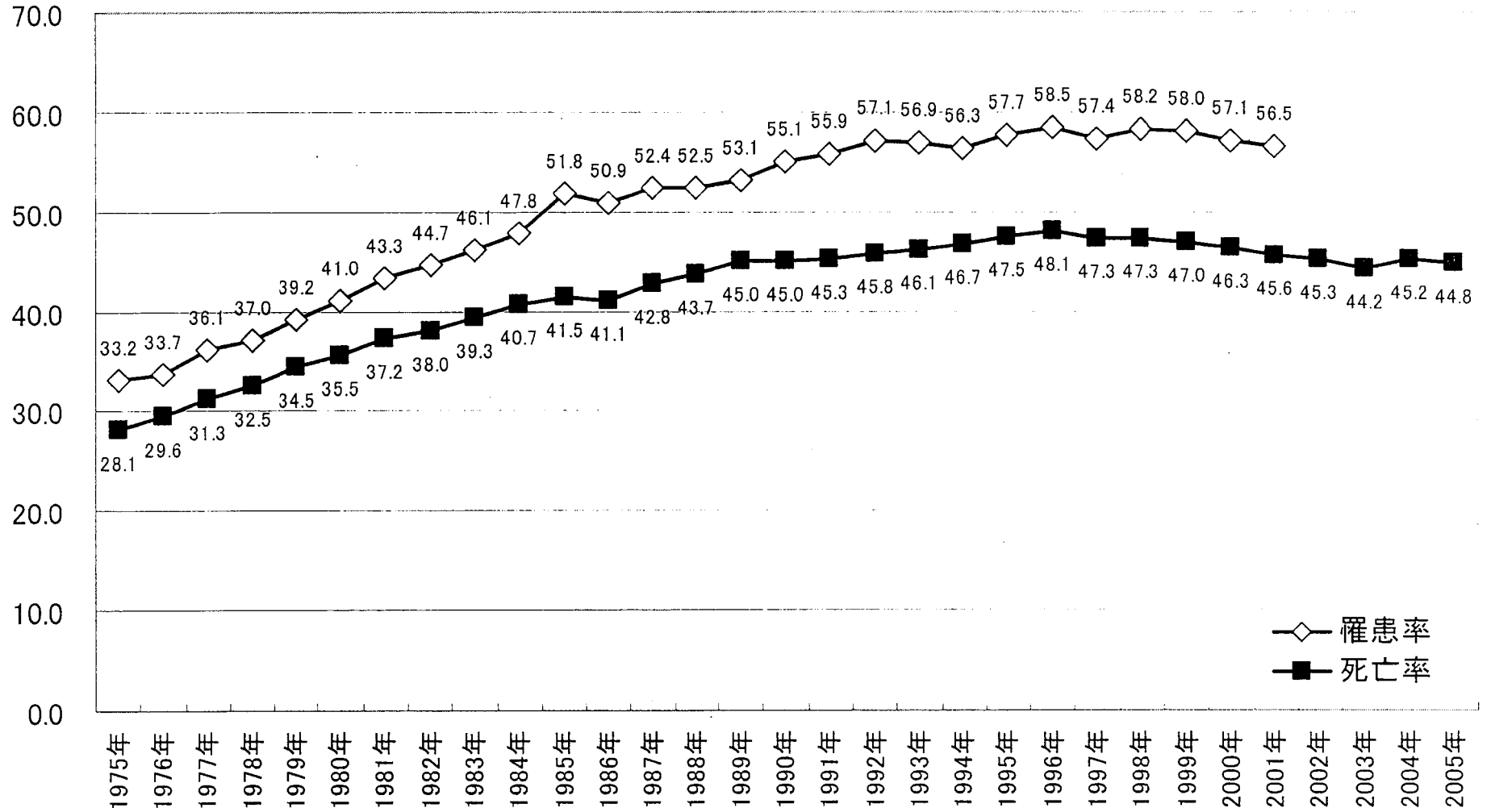
5



出典: 昭和60年のモデル人口による年齢調整死亡率の推移
(1958年～2005年): 性別・部位別: 人口動態統計

(対人口10万人)

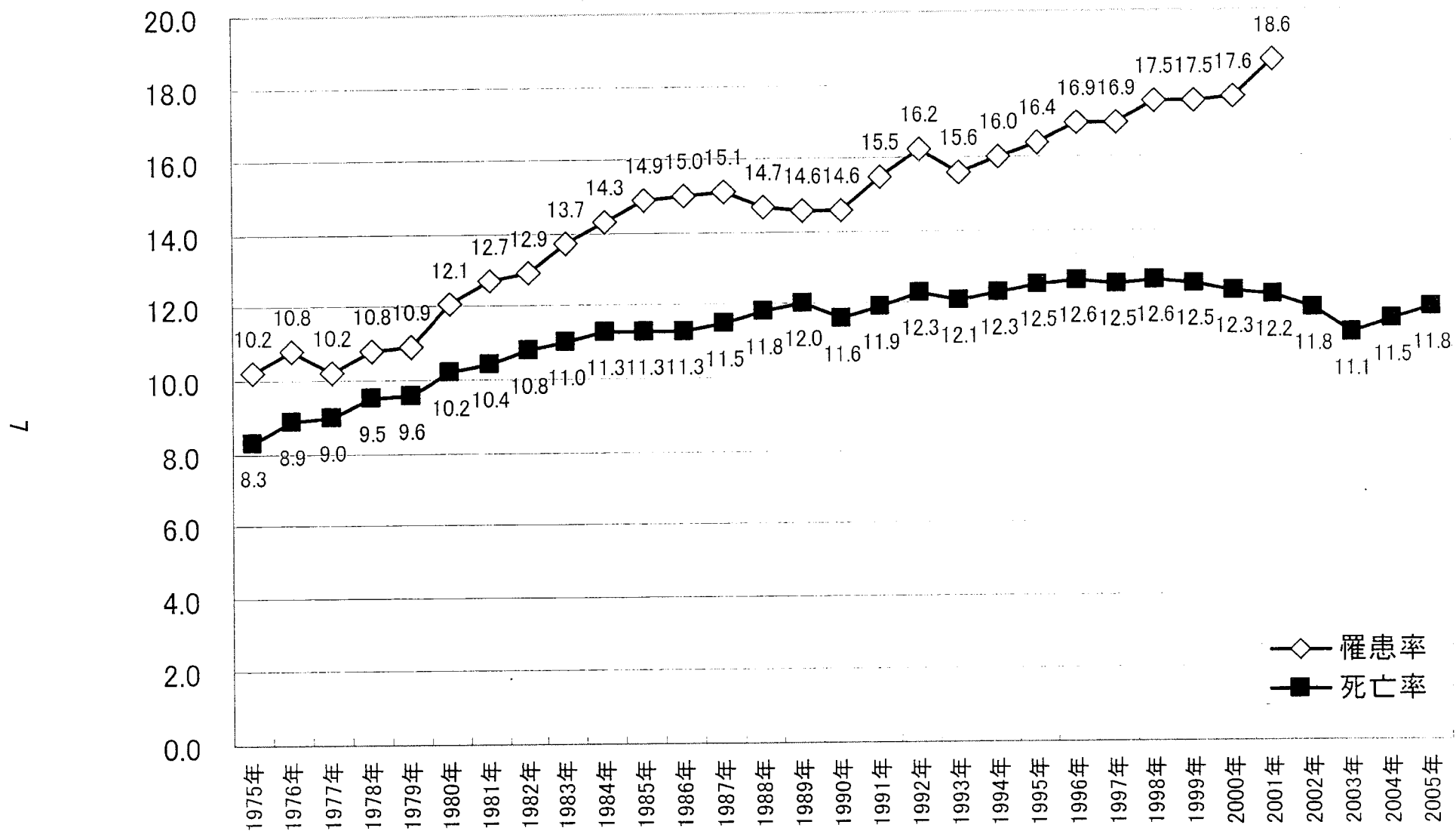
肺がんの罹患率と死亡率 (男性)



出典: 年齢調整罹患率推移(昭和60年モデル人口使用): 厚生労働省がん研究助成金
「地域がん登録」研究班全国推計値(1975年~2001年)
人口動態統計(1975-2005年)

(対人口10万人)

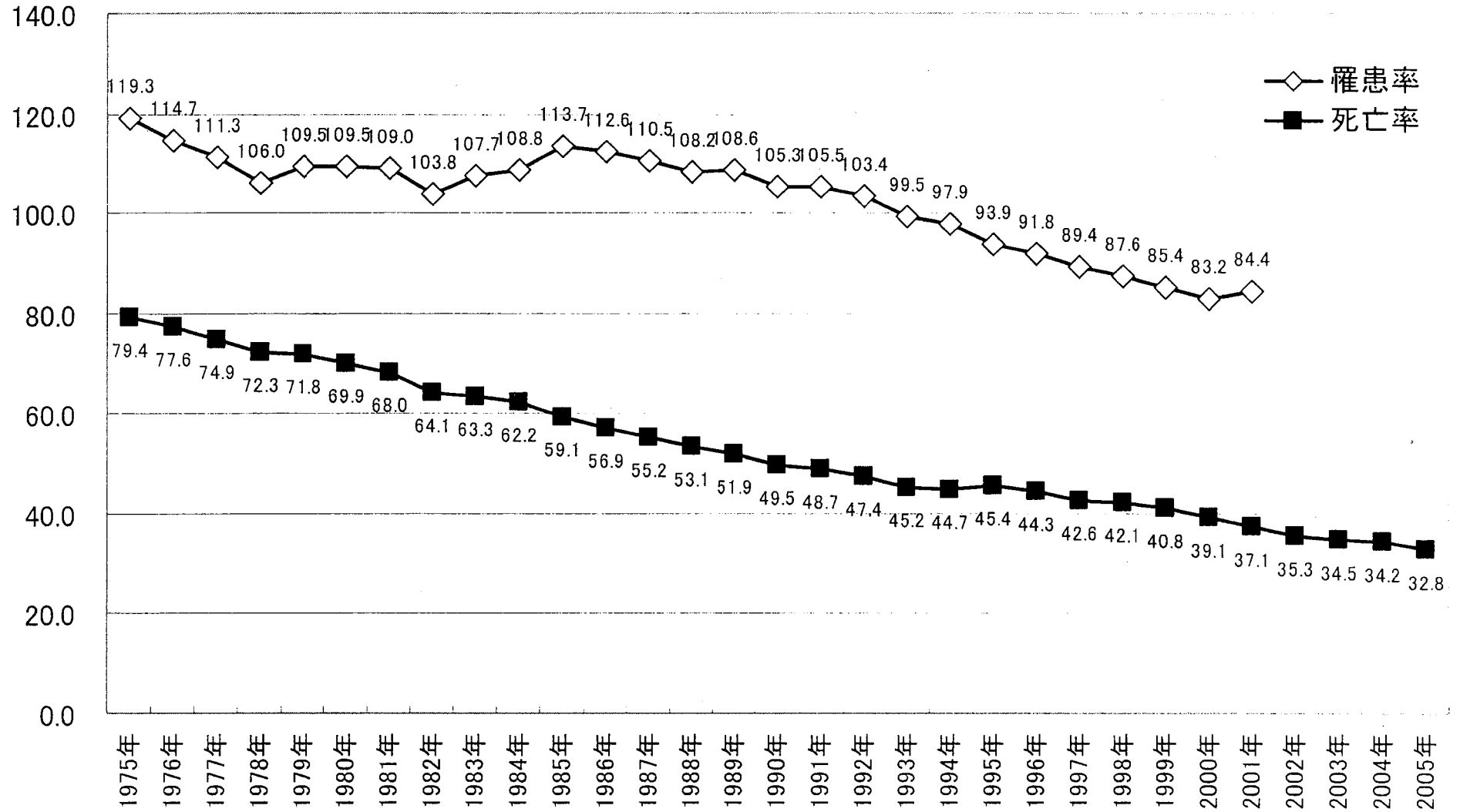
肺がんの罹患率と死亡率（女性）



出典：年齢調整罹患率推移(昭和60年モデル人口使用)：厚生労働省がん研究助成金「地域がん登録」研究班全国推計値(1975年～2001年)
人口動態統計(1975-2005年)

(対人口10万人)

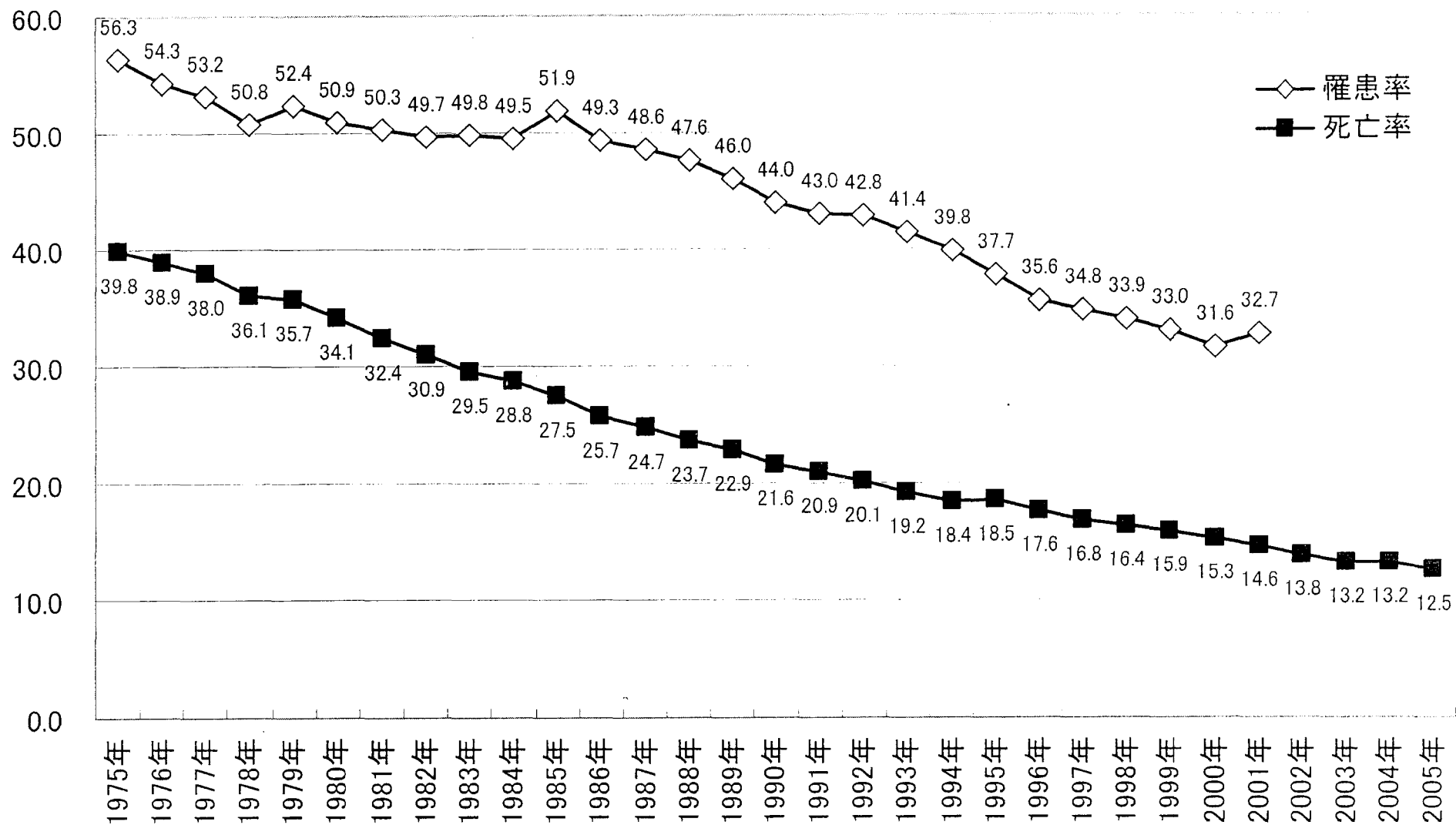
胃がんの罹患率と死亡率（男性）



出典：年齢調整罹患率推移(昭和60年モデル人口使用)：厚生労働省がん研究助成金「地域がん登録」研究班全国推計値(1975年～2001年)
人口動態統計(1975-2005年)

(対人口10万人)

胃がんの罹患率と死亡率 (女性)

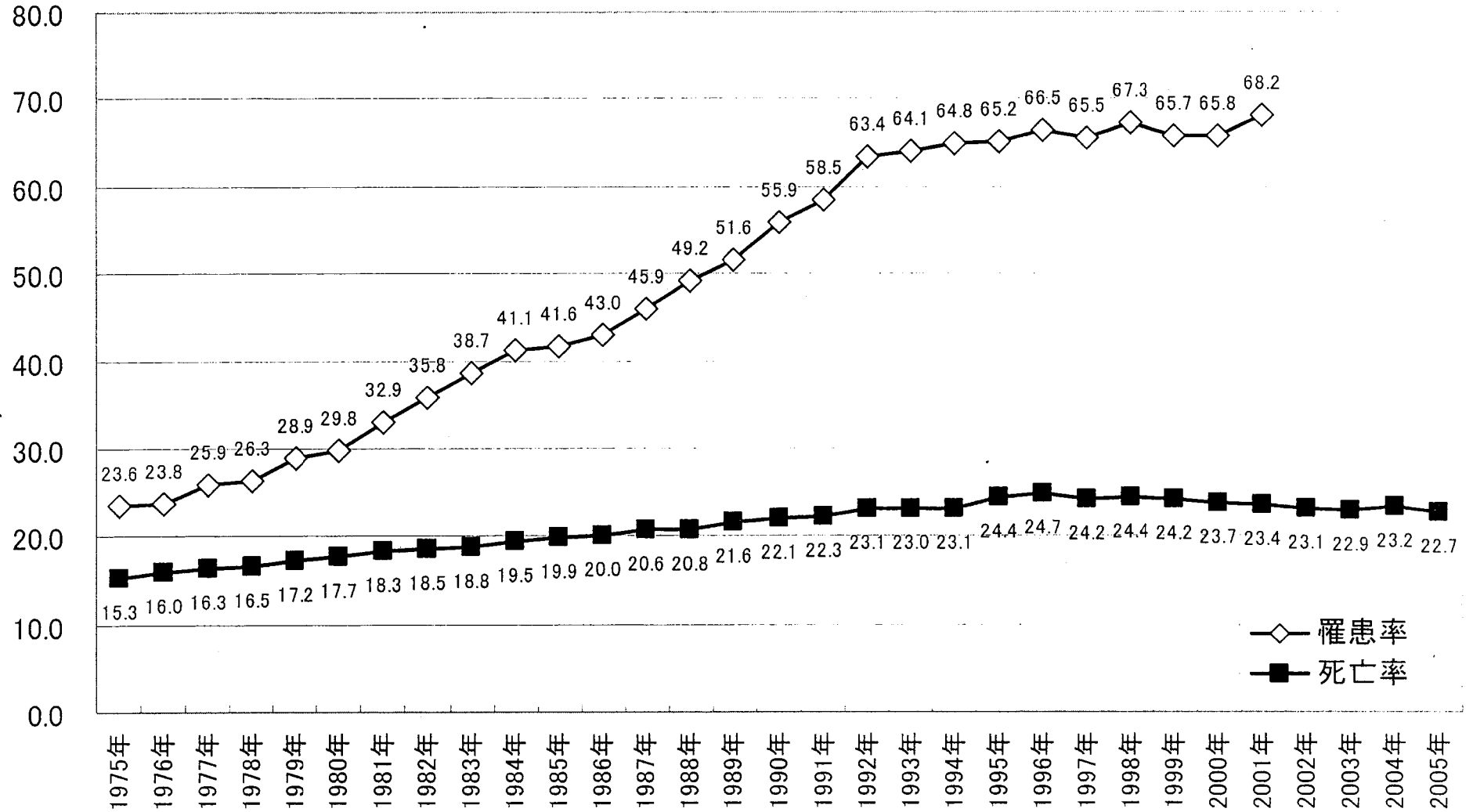


出典: 年齢調整罹患率推移(昭和60年モデル人口使用): 厚生労働省がん研究助成金
「地域がん登録」研究班全国推計値(1975年~2001年)
人口動態統計(1975-2005年)

(対人口10万人)

大腸がんの罹患率と死亡率（男性）

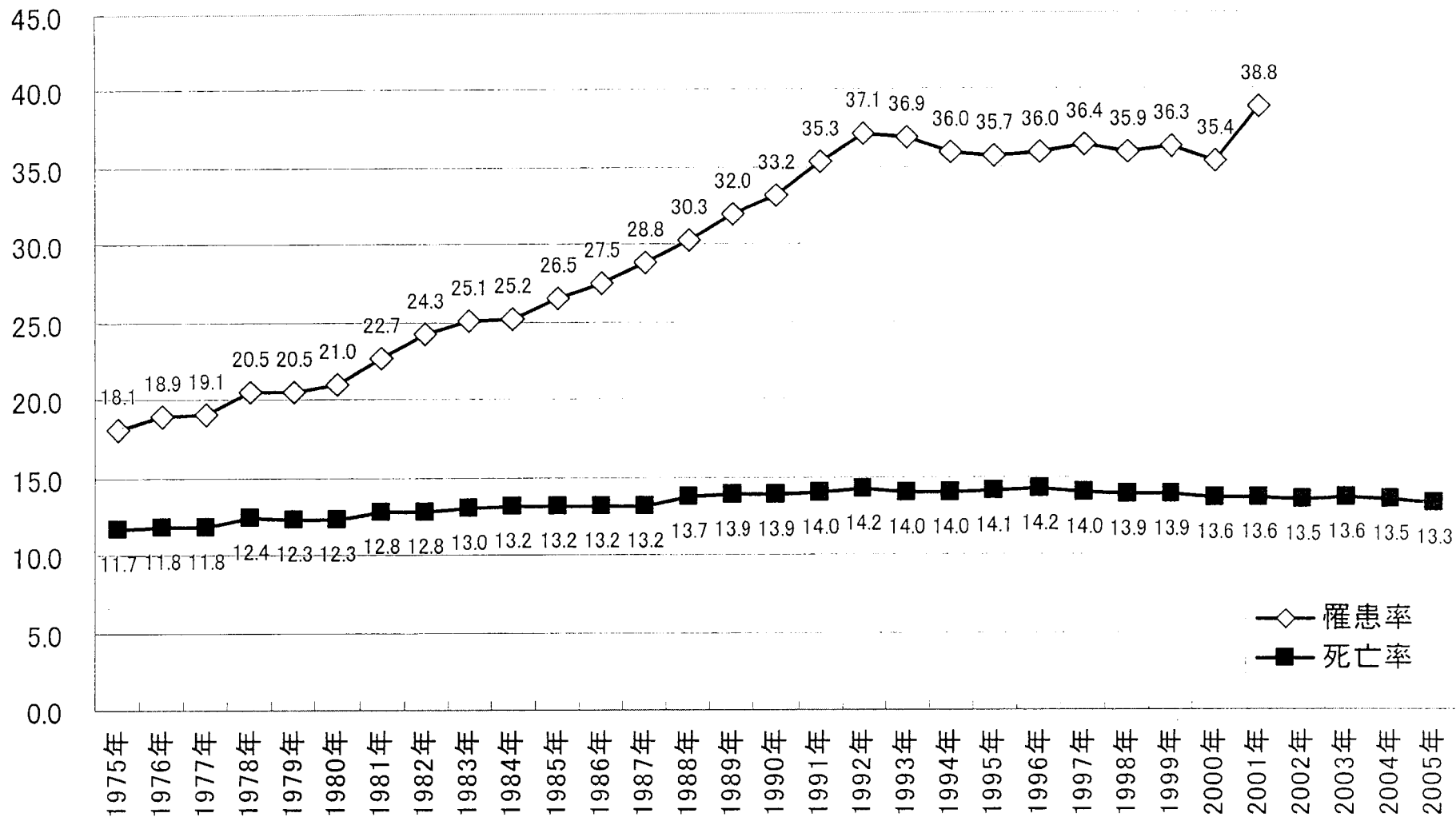
10



出典：年齢調整罹患率推移(昭和60年モデル人口使用)：厚生労働省がん研究助成金
「地域がん登録」研究班全国推計値(1975年～2001年)
人口動態統計(1975-2005年)

(対人口10万人)

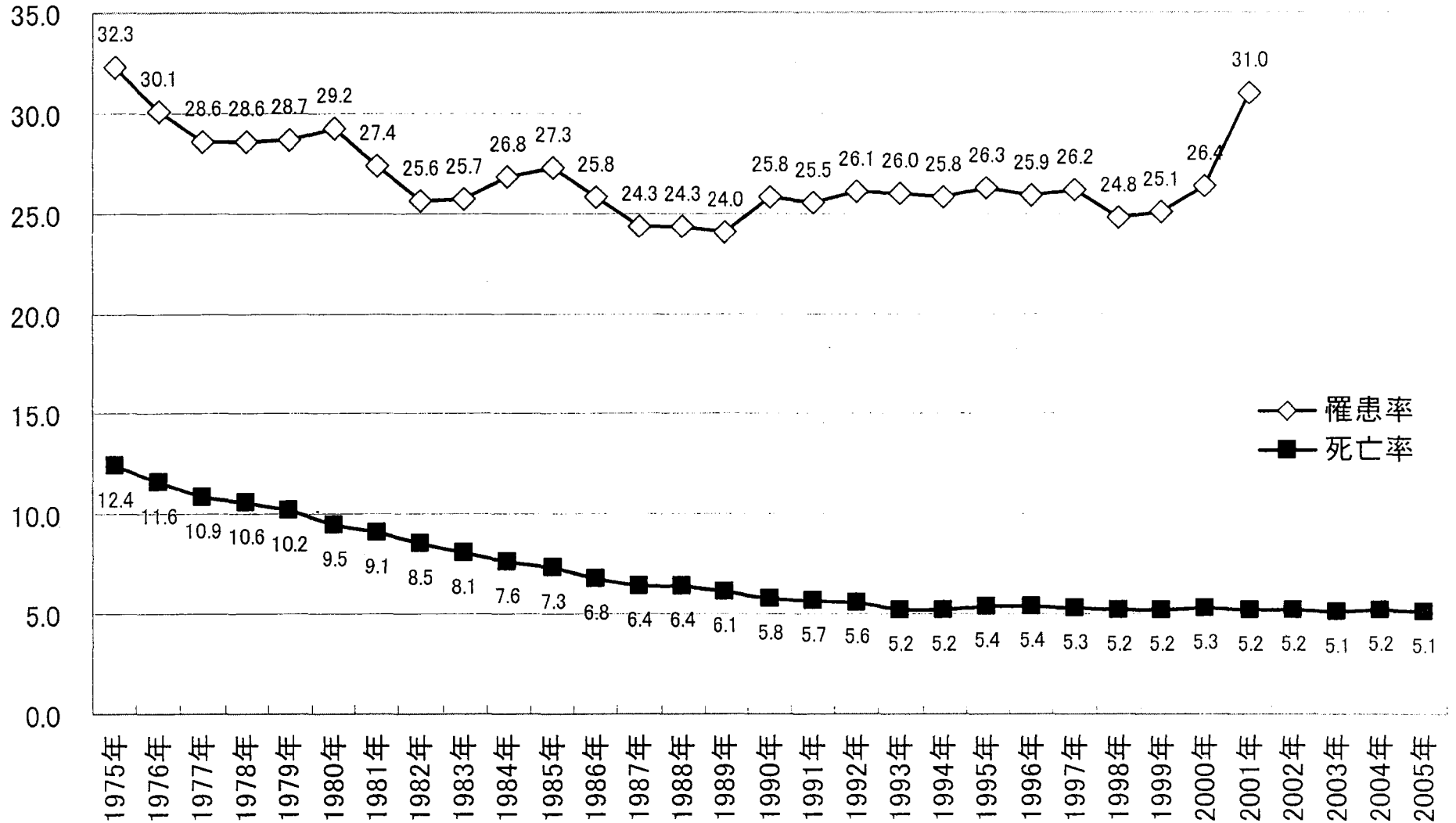
大腸がんの罹患率と死亡率（女性）



出典：年齢調整罹患率推移(昭和60年モデル人口使用)：厚生労働省がん研究助成金
「地域がん登録」研究班全国推計値(1975年～2001年)
人口動態統計(1975-2005年)

(対人口10万人)

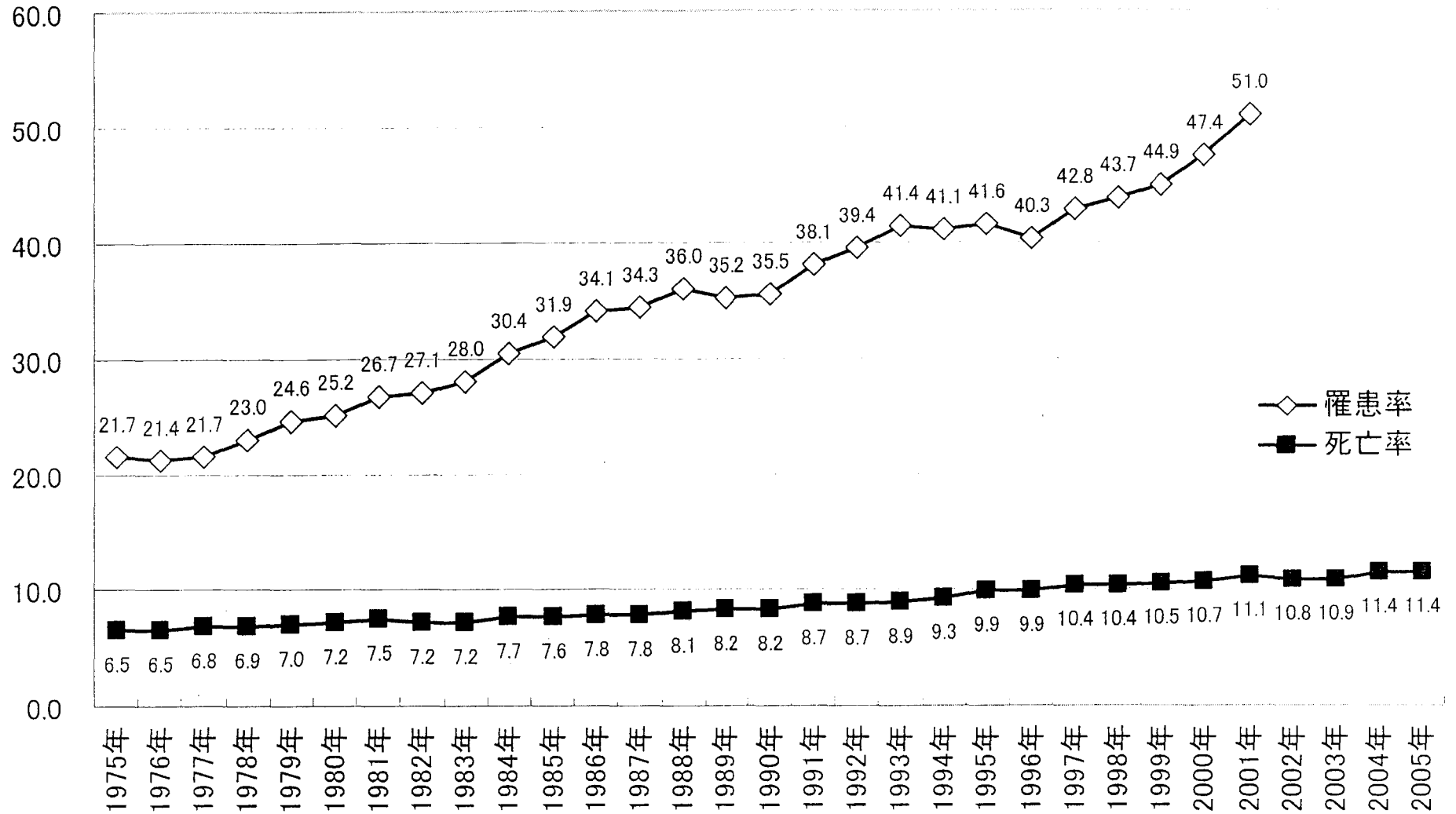
子宮がんの罹患率と死亡率



出典：年齢調整罹患率推移(昭和60年モデル人口使用)：厚生労働省がん研究助成金
「地域がん登録」研究班全国推計値(1975年～2001年)
人口動態統計(1975-2005年)

(対人口10万人)

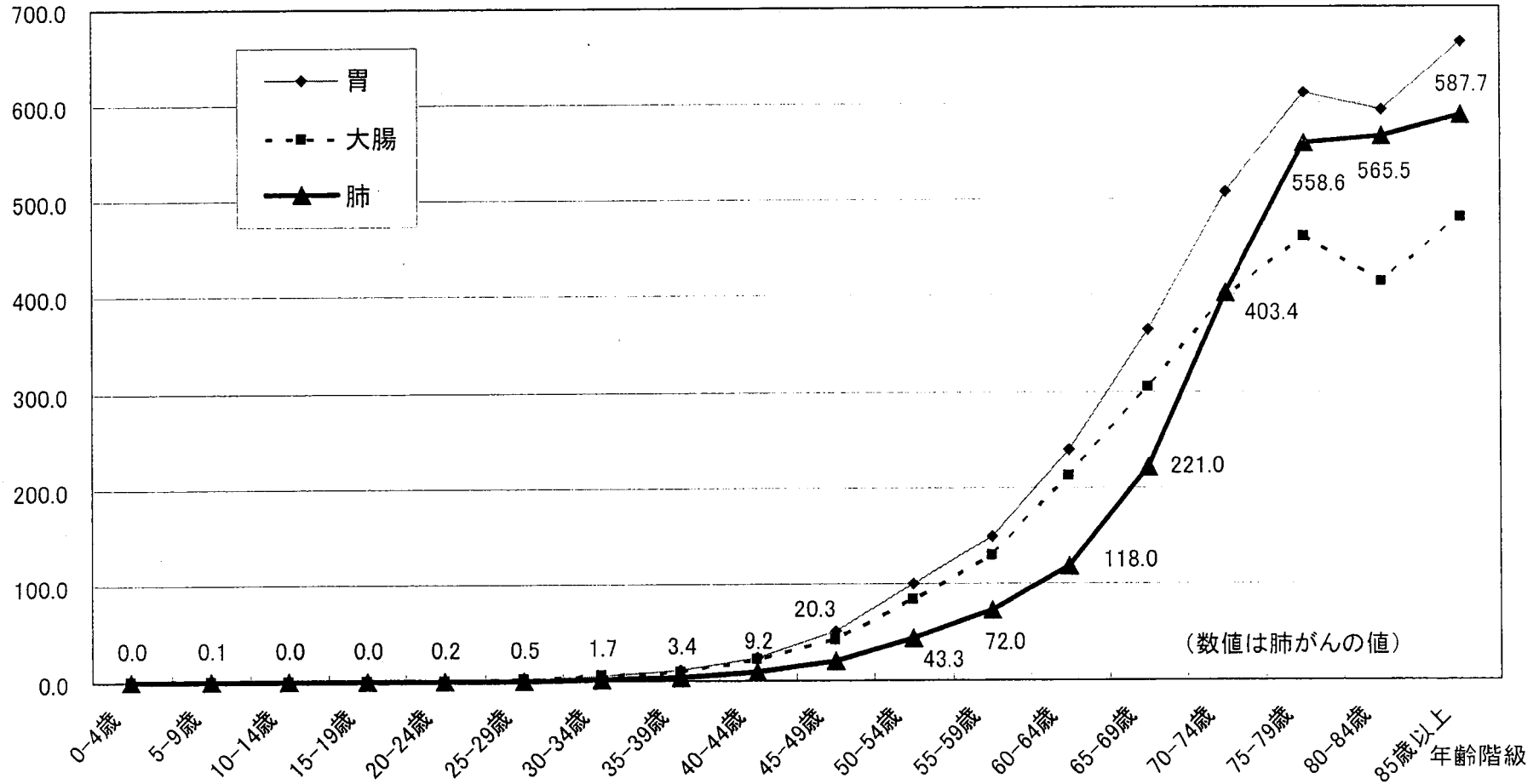
乳がんの罹患率と死亡率



出典：年齢調整罹患率推移(昭和60年モデル人口使用)：厚生労働省がん研究助成金
「地域がん登録」研究班全国推計値(1975年～2001年)
人口動態統計(1975-2005年)

部位別・年齢階級別がん罹患率(男性、2001年)

人口10万対(人)

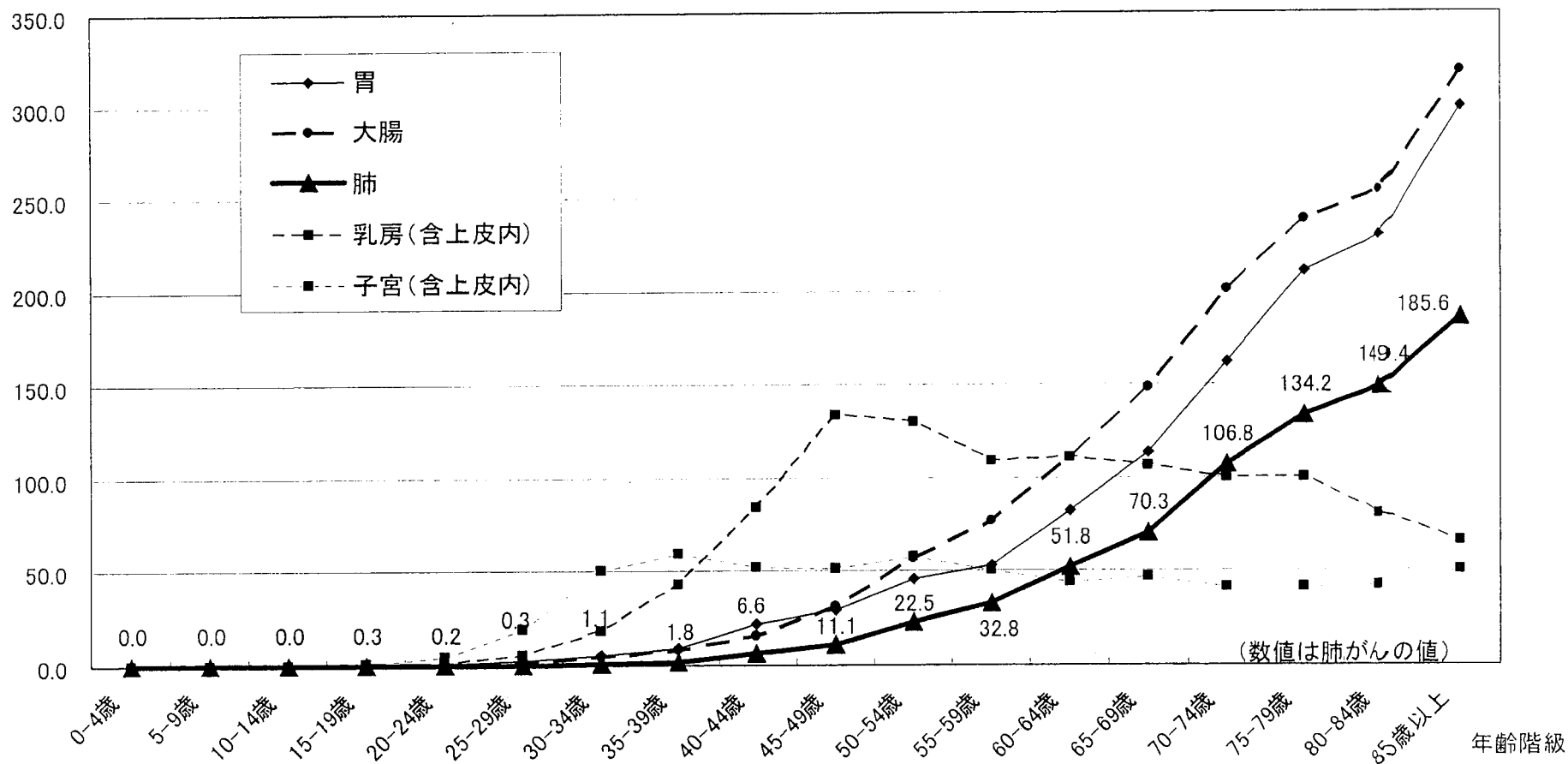


出典: 厚生労働省がん研究助成金「地域がん登録」研究班の推計値

部位別・年齢階級別がん罹患率(女性、2001年)

人口10万対(人)

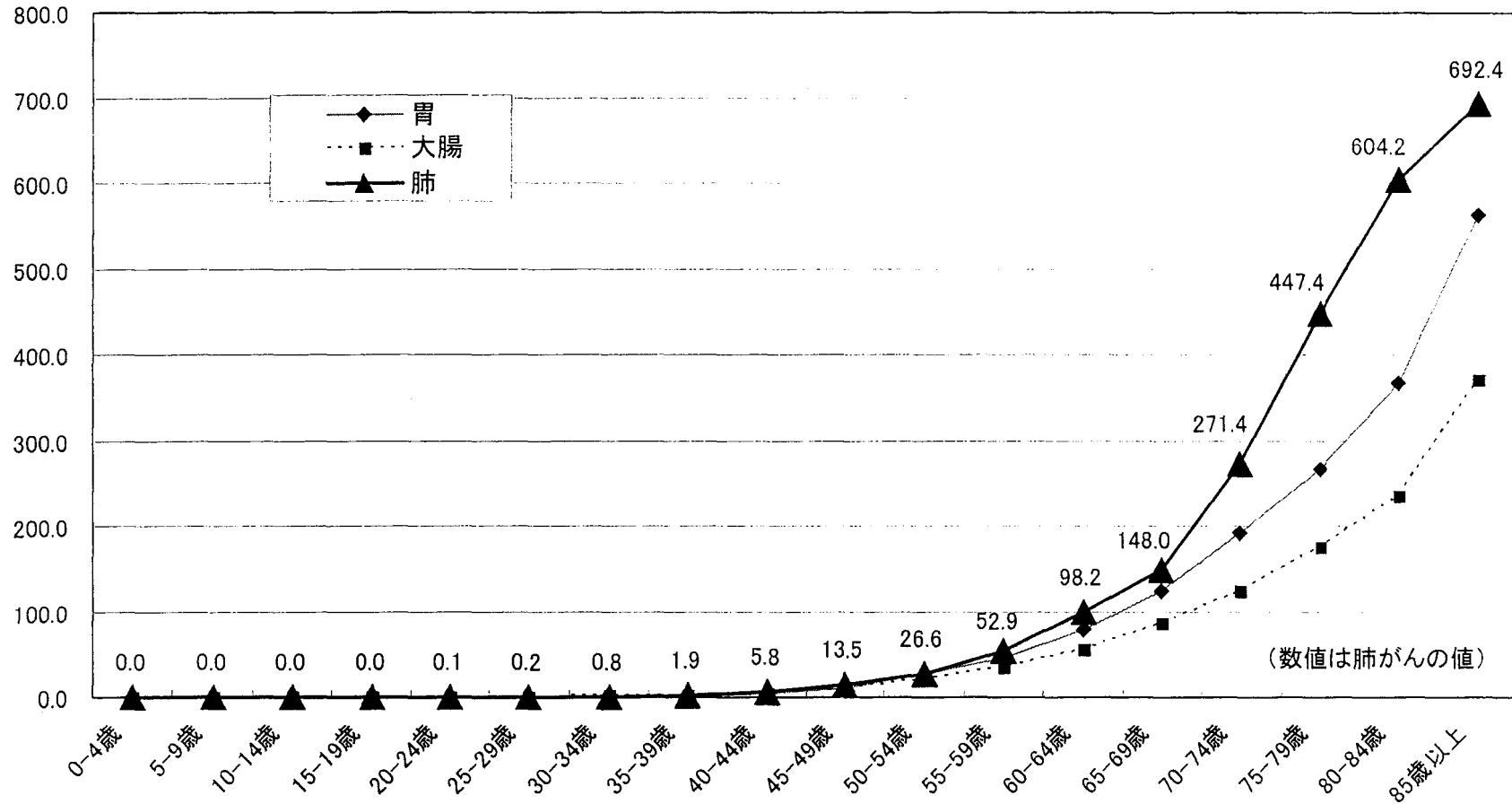
15



出典:厚生労働省がん研究助成金「地域がん登録」研究班の推計値

部位別・年齢階級別がん死亡率(男性、2005年)

人口10万対(人)

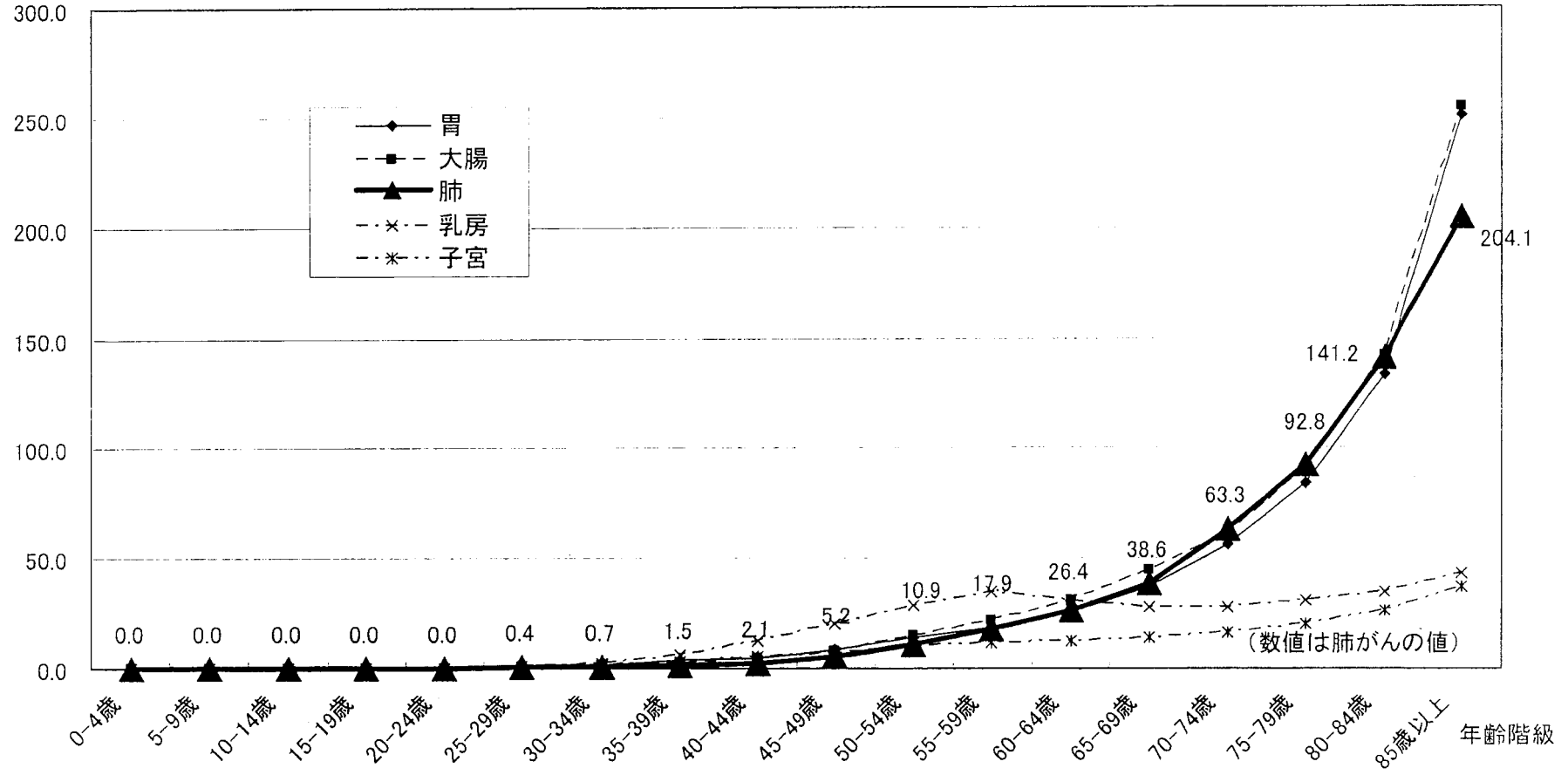


年齢階級

出典: 人口動態統計

部位別・年齢階級別がん死亡率(女性、2005年)

人口10万対(人)



出典: 人口動態統計

肺がんの年齢階級別罹患率の推移(男性)

単位:人口10万対人

| 性別 | 診断年 | 粗率 | 0-4歳 | 5-9歳 | 10-14歳 | 15-19歳 | 20-24歳 | 25-29歳 | 30-34歳 | 35-39歳 |
|----|------|------|------|------|--------|--------|--------|--------|--------|--------|
| 男性 | 1975 | 23.1 | 0.2 | 0.2 | 0.2 | 0.5 | 0.4 | 0.6 | 0.8 | 2.6 |
| | 1980 | 31.2 | 0.0 | 0.2 | 0.0 | 0.1 | 0.2 | 0.4 | 1.0 | 3.3 |
| | 1985 | 44.6 | 0.0 | 0.0 | 0.0 | 0.0 | 0.2 | 0.3 | 1.5 | 4.7 |
| | 1990 | 54.7 | 0.0 | 0.0 | 0.0 | 0.0 | 0.2 | 0.3 | 1.8 | 4.7 |
| | 1995 | 66.3 | 0.0 | 0.0 | 0.1 | 0.1 | 0.4 | 0.4 | 1.4 | 4.9 |
| | 2000 | 77.6 | 0.0 | 0.0 | 0.0 | 0.0 | 0.2 | 0.5 | 1.6 | 3.7 |
| | 2001 | 79.4 | 0.0 | 0.1 | 0.0 | 0.0 | 0.2 | 0.5 | 1.7 | 3.4 |

| 性別 | 診断年 | 40-44歳 | 45-49歳 | 50-54歳 | 55-59歳 | 60-64歳 | 65-69歳 | 70-74歳 | 75-79歳 | 80-84歳 | 85歳以上 |
|----|------|--------|--------|--------|--------|--------|--------|--------|--------|--------|-------|
| 男性 | 1975 | 6.0 | 17.6 | 26.0 | 46.5 | 94.3 | 158.5 | 239.5 | 270.4 | 240.8 | 212.0 |
| | 1980 | 4.4 | 13.8 | 35.6 | 62.2 | 104.4 | 193.6 | 282.4 | 353.7 | 391.7 | 243.7 |
| | 1985 | 6.9 | 13.2 | 34.8 | 82.2 | 141.1 | 229.3 | 361.3 | 455.0 | 482.1 | 409.0 |
| | 1990 | 9.5 | 16.6 | 30.4 | 74.1 | 150.2 | 257.4 | 363.4 | 478.4 | 550.1 | 526.8 |
| | 1995 | 10.5 | 17.5 | 34.2 | 59.6 | 136.0 | 264.0 | 400.9 | 521.6 | 612.4 | 633.1 |
| | 2000 | 10.3 | 19.3 | 39.0 | 70.7 | 119.9 | 225.4 | 401.2 | 535.8 | 634.9 | 657.9 |
| | 2001 | 9.2 | 20.3 | 43.3 | 72.0 | 118.0 | 221.0 | 403.4 | 558.6 | 565.5 | 587.7 |

出典:年齢調整罹患率推移(昭和60年モデル人口使用):厚生労働省がん研究助成金「地域がん登録」研究班全国推計値(1975年~2001年)

肺がんの年齢階級別罹患率の推移(女性)

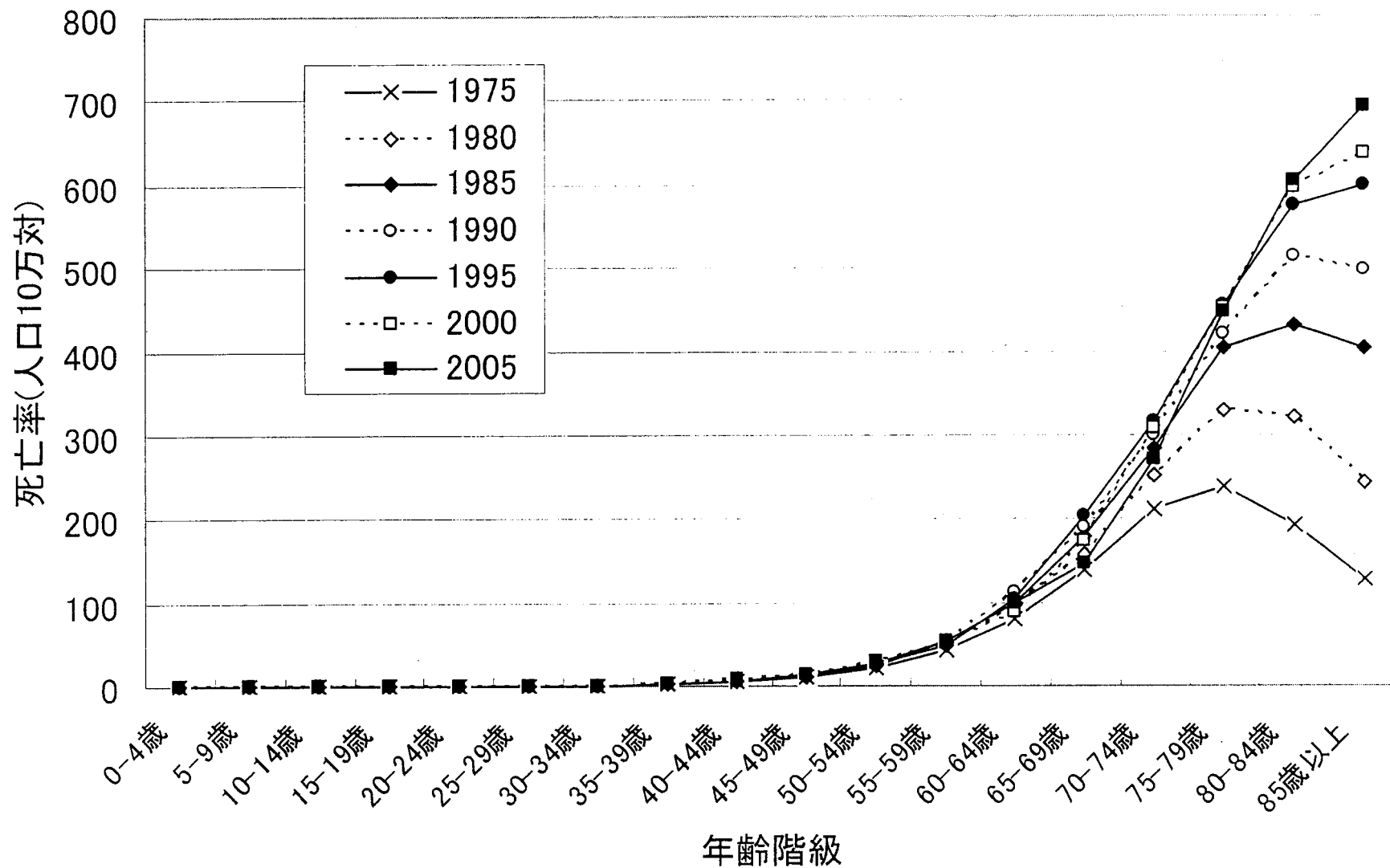
単位:人口10万対人

| 性別 | 診断年 | 粗率 | 0-4歳 | 5-9歳 | 10-14歳 | 15-19歳 | 20-24歳 | 25-29歳 | 30-34歳 | 35-39歳 |
|----|------|------|------|------|--------|--------|--------|--------|--------|--------|
| 女性 | 1975 | 8.7 | 0.3 | 0.2 | 0.2 | 0.3 | 0.4 | 0.3 | 0.8 | 2.5 |
| | 1980 | 11.7 | 0.0 | 0.0 | 0.0 | 0.0 | 0.0 | 0.9 | 0.8 | 1.7 |
| | 1985 | 16.6 | 0.0 | 0.0 | 0.0 | 0.0 | 0.0 | 0.4 | 1.4 | 2.6 |
| | 1990 | 18.9 | 0.0 | 0.0 | 0.1 | 0.1 | 0.1 | 0.7 | 1.2 | 2.1 |
| | 1995 | 24.7 | 0.2 | 0.0 | 0.0 | 0.0 | 0.2 | 0.4 | 1.1 | 2.4 |
| | 2000 | 30.4 | 0.0 | 0.0 | 0.0 | 0.2 | 0.2 | 0.2 | 0.9 | 2.3 |
| | 2001 | 32.6 | 0.0 | 0.0 | 0.0 | 0.3 | 0.2 | 0.3 | 1.1 | 1.8 |

| 性別 | 診断年 | 40-44歳 | 45-49歳 | 50-54歳 | 55-59歳 | 60-64歳 | 65-69歳 | 70-74歳 | 75-79歳 | 80-84歳 | 85歳以上 |
|----|------|--------|--------|--------|--------|--------|--------|--------|--------|--------|-------|
| 女性 | 1975 | 4.5 | 6.1 | 11.0 | 17.6 | 27.5 | 41.1 | 58.8 | 78.9 | 81.6 | 45.5 |
| | 1980 | 4.5 | 8.8 | 10.1 | 18.6 | 36.9 | 53.5 | 78.1 | 79.1 | 92.3 | 88.7 |
| | 1985 | 6.4 | 9.3 | 13.1 | 22.8 | 35.8 | 60.3 | 94.1 | 116.5 | 135.4 | 114.7 |
| | 1990 | 4.5 | 9.3 | 14.0 | 22.6 | 34.5 | 57.8 | 86.9 | 115.9 | 140.6 | 131.2 |
| | 1995 | 6.7 | 11.5 | 15.7 | 25.8 | 40.5 | 60.4 | 94.3 | 123.0 | 150.6 | 188.0 |
| | 2000 | 6.5 | 10.3 | 18.7 | 31.3 | 47.0 | 66.5 | 94.5 | 128.1 | 156.2 | 199.9 |
| | 2001 | 6.6 | 11.1 | 22.5 | 32.8 | 51.8 | 70.3 | 106.8 | 134.2 | 149.4 | 185.6 |

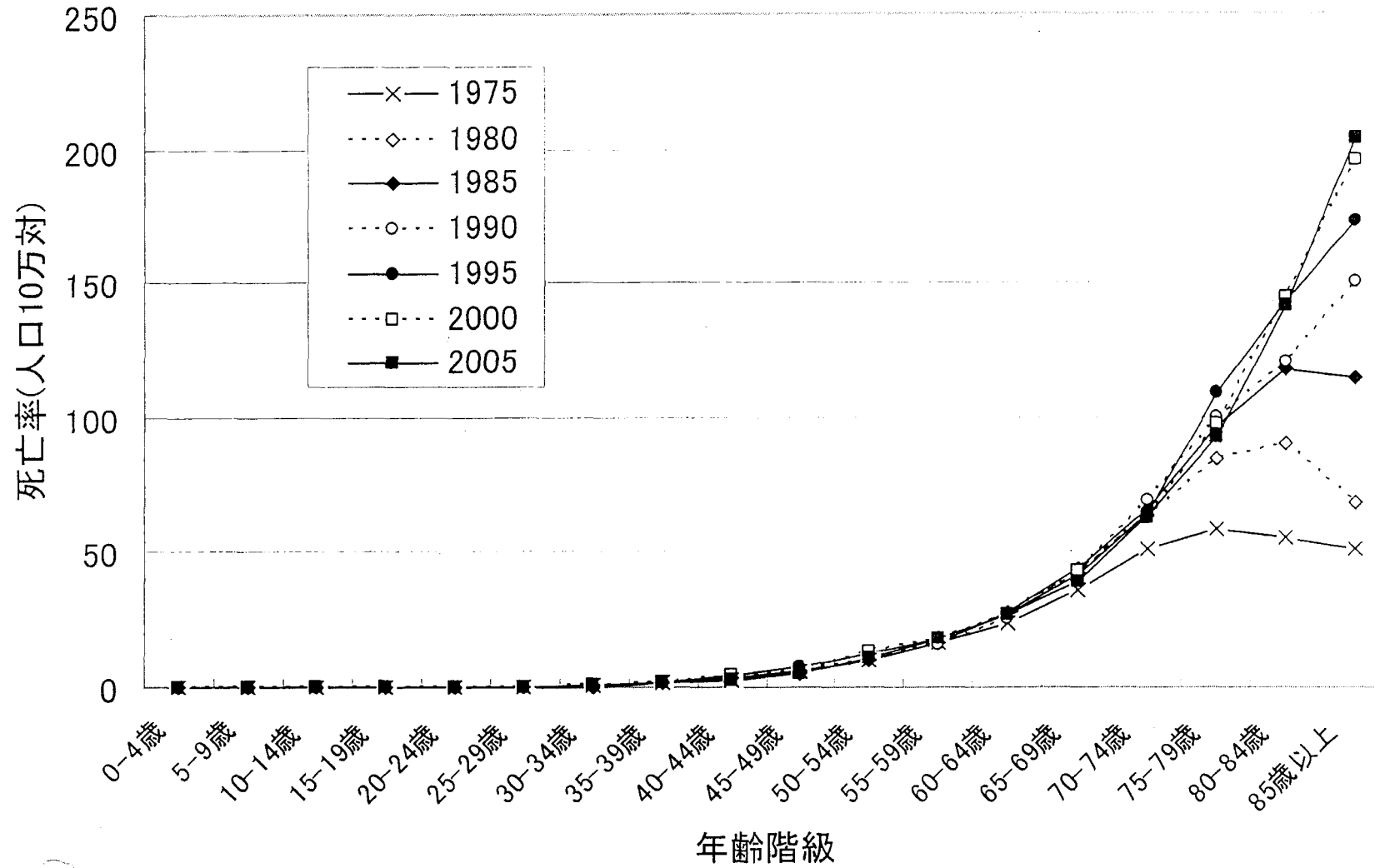
出典:年齢調整罹患率推移(昭和60年モデル人口使用):厚生労働省がん研究助成金「地域がん登録」研究班全国推計値(1975年~2001年)

肺がんの年齢階級別死亡率の推移(男性)



出典:人口動態統計(1975-2005年)

肺がんの年齢階級別死亡率の推移(女性)



出典:人口動態統計(1975-2005年)